

《目次》

|                           |       |
|---------------------------|-------|
| ・ 感染症患者発生状況               | 1     |
| ・ 保健所管内別流行状況              | 2     |
| ・ 推移・流行状況                 | 3     |
| ・ 最近の注目疾患(過去の動き)・保健所別流行状況 | 3～13  |
| ・ 県内・隣接県の五類感染症(定点把握)の動き   | 14    |
| ・ 県内・隣接県の疑似症              | 15    |
| ・ 県内・隣接県の全数把握疾患           | 16～17 |
| ・ 結核情報                    | 18    |
| ・ つつが虫病情報                 | 19    |
| ・ インフルエンザ情報               | 20    |
| ・ RSウイルス感染症情報             | 21    |
| ・ 流行状況の表記について             | 22    |

福島県 感染症情報

検索

平成25年12月18日発行

(インフルエンザについて)

冬季はインフルエンザの流行時期です。インフルエンザは、基礎疾患のある方や高齢者、乳幼児では合併症を併発する恐れがあります。ワクチンは、発病をほぼ確実に阻止することはできませんが、高熱などの症状を軽く、合併症による重症化を減らすことができます。そのような人の周辺にいる人も含め、早期のワクチン接種をお勧めします。

(感染性胃腸炎について)

感染性胃腸炎が流行しています。特にノロウイルスやロタウイルスによる流行は冬季に多く見られます。人混みなどから帰宅した際には、手洗いうがいを励行し、家庭内や集団内での二次感染予防に努めましょう。

(RSウイルス感染症について)

RSウイルス感染症が流行しています。これは、RSウイルスの感染によって発症する呼吸器感染症です。特に、生後数週間～数ヶ月の時期においては下気道の炎症を中心とした重篤な症状を引き起こす場合があります。主な感染経路は飛沫感染と接触感染です。年長者の再感染ではRSウイルスと気付かれない軽症例も多数存在することから、家族間の感染や乳幼児の集団生活施設等での流行にご注意ください。

## 感染症患者発生状況【第50週(12月9日～12月15日)】

〈定点把握疾患〉

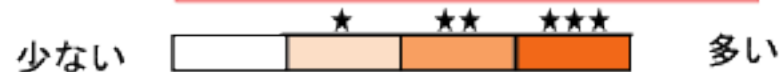
- ・ 咽頭結膜熱は、郡山市で流行、いわき市で小流行が続いています。
- ・ A群溶血性レンサ球菌咽頭炎は、県北、郡山市、県中、県南で小流行が続いており、また、会津、いわき市で小流行が見られます。
- ・ 感染性胃腸炎は、会津、いわき市で流行、県北、県中、県南で小流行が続いており、また、郡山市で小流行が見られます。
- ・ 流行性耳下腺炎は、県北、県中、県南、会津、いわき市で小流行が続いています。
- ・ マイコプラズマ肺炎(6名)は、県北(2名)、郡山市(3名)、会津(1名)の各保健所管内の基幹定点医療機関から報告がありました。
- ・ 感染性胃腸炎(病原体がロタウイルスであるものに限る。)(1名)は、会津保健所管内の基幹定点医療機関から報告がありました。
- ・ RSウイルス感染症は、相双、いわき市を除く県内全域で流行が続いています。

〈全数把握疾患〉

- ・ 結核(2名)は、県北(1名;40歳代:男性)、会津(1名;80歳代:男性)の各保健所管内の医療機関から報告がありました。
- ・ 腸管出血性大腸菌感染症(1名;40歳代:男性)は、相双保健所管内の医療機関から報告がありました。
- ・ つつが虫病(1名;20歳代:女性)は、県南保健所管内の医療機関から報告がありました。

# 保健所管内別流行状況【第48週～第50週】

流行表記の基準が新しくなりました  
「定点あたり」については最終ページをご覧ください



## ◎A群溶血性レンサ球菌咽頭炎



## ◎感染性胃腸炎



## ◎RSウイルス感染症



第48週 (11月25日～12月1日)

第49週 (12月2日～12月8日)

第50週 (12月9日～12月15日)

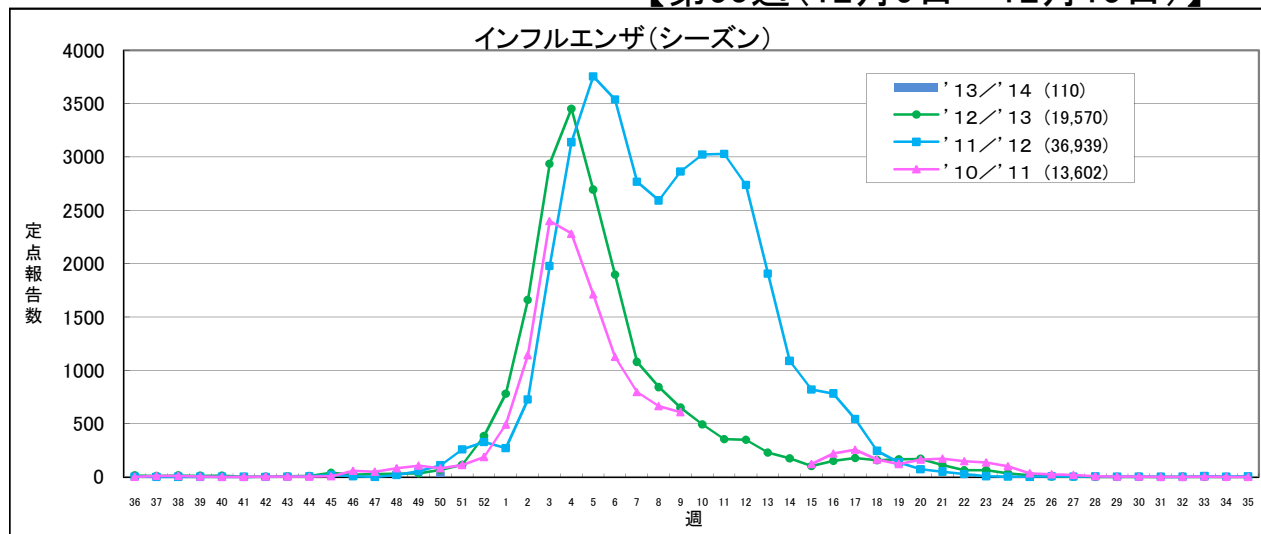
## 疾患別推移、流行状況(定点把握)【第48週～第50週】

| 疾患名           | 推移・流行状況 |      |      | 疾患名       | 推移・流行状況 |       |       |
|---------------|---------|------|------|-----------|---------|-------|-------|
|               | 第48週    | 第49週 | 第50週 |           | 第48週    | 第49週  | 第50週  |
| インフルエンザ       |         |      |      | ヘルパンギーナ   |         |       |       |
| 咽頭結膜熱         | ↑ ★     | → ★  | → ★  | 流行性耳下腺炎   | → ★     | → ★   | → ★   |
| A群溶血性レンサ球菌咽頭炎 | → ★     | → ★  | → ★  | 急性出血性結膜炎  |         |       |       |
| 感染性胃腸炎        | ↑ ★     | ↑ ★  | ↑ ★  | 流行性角結膜炎   |         |       |       |
| 水痘            |         |      | ↑ ★  | 細菌性髄膜炎    |         |       |       |
| 手足口病          |         |      |      | 無菌性髄膜炎    |         |       |       |
| 伝染性紅斑         |         |      |      | マイコプラズマ肺炎 | ↓       |       |       |
| 突発性発しん        |         |      |      | クラミジア肺炎   |         |       |       |
| 百日咳           |         |      |      | RSウイルス感染症 | ↑ ★★★   | → ★★★ | → ★★★ |

( → : 増減なし、↑ : 増加、↓ : 減少 )  
 ( 小さい ← ★ ★★ → 大きい )

### 最近の注目疾患 (過去の動き)・保健所別流行状況

#### 【第50週(12月9日～12月15日)】



流行表記の基準が新しくなりました  
「定点あたり」については最終ページをご覧ください

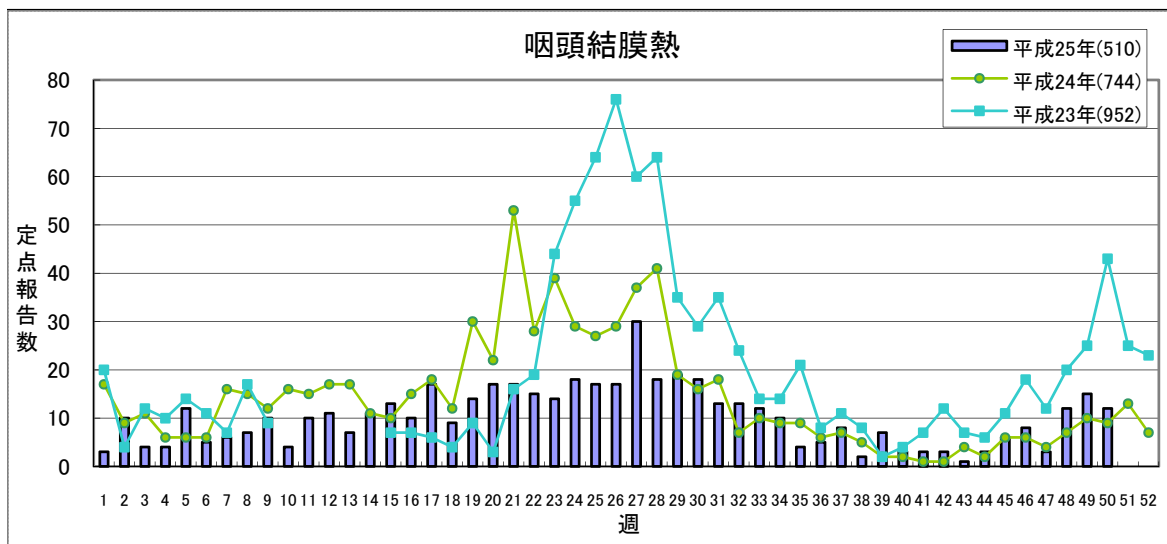
|      | '13/'14 |      |      |      | 累計  | '12/'13合計 |
|------|---------|------|------|------|-----|-----------|
|      | 第47週    | 第48週 | 第49週 | 第50週 |     |           |
| 県北   | 6       | 6    | 0    | 3    | 22  | 3,984     |
| 郡山市  | 0       | 6    | 2    | 1    | 10  | 3,377     |
| 県中   | 0       | 0    | 0    | 0    | 0   | 1,730     |
| 県南   | 5       | 6    | 6    | 35   | 52  | 2,267     |
| 会津   | 0       | 0    | 1    | 1    | 2   | 3,047     |
| 南会津  | 0       | 0    | 0    | 0    | 0   | 484       |
| 相双   | 0       | 0    | 0    | 0    | 3   | 856       |
| いわき市 | 6       | 3    | 2    | 9    | 21  | 3,825     |
| 合計   | 17      | 21   | 11   | 49   | 110 | 19,570    |

(\*)インフルエンザ定点医療機関からの報告数です

|       |       |       |      |       |       |
|-------|-------|-------|------|-------|-------|
| H25から | 定点あたり | 1.0未満 | 1.0～ | 10.0～ | 30.0～ |
| H24まで | 定点あたり | 0.5未満 | 0.5～ | 2.1～  | 5.1～  |

## 【第50週(12月9日～12月15日)】

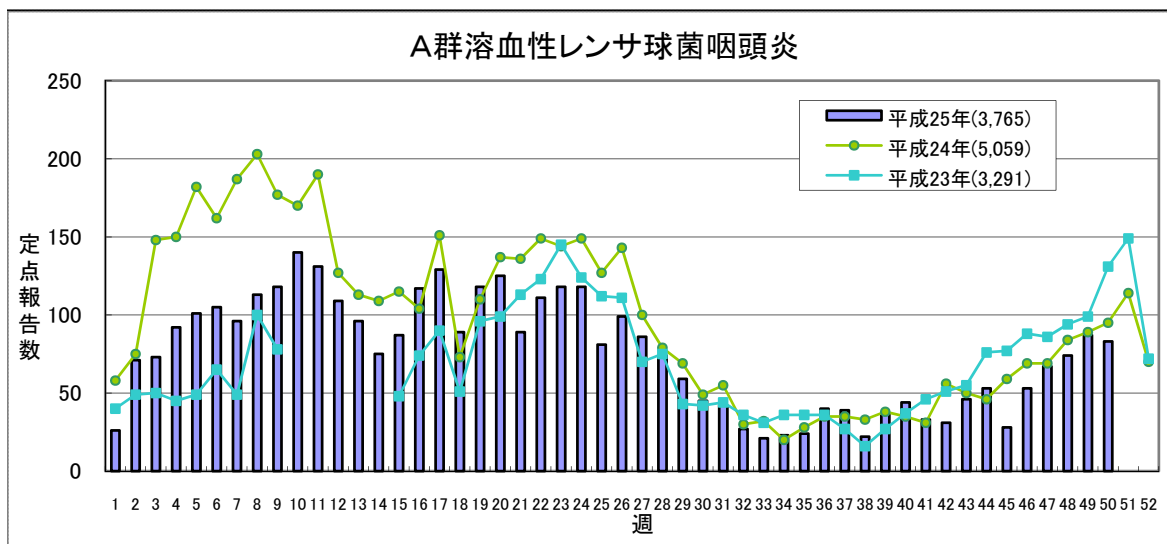
流行表記の基準が新しくなりました  
「定点あたり」については最終ページをご覧ください



国の基準に沿って基準を定めています

|             | 平成25年        |      |      |      |     | 平成24年       |             |             |
|-------------|--------------|------|------|------|-----|-------------|-------------|-------------|
|             | 第47週         | 第48週 | 第49週 | 第50週 | 累計  | 合計          |             |             |
| H25から 定点あたり | <b>0.2未満</b> |      |      |      |     | <b>0.2～</b> | <b>1.0～</b> | <b>3.0～</b> |
| H24まで 定点あたり | <b>0.2未満</b> |      |      |      |     | <b>0.2～</b> | <b>0.6～</b> | —           |
| 県北          | 0            | 2    | 3    | 1    | 116 | 142         |             |             |
| 郡山市         | 2            | 5    | 5    | 8    | 177 | 270         |             |             |
| 県中          | 0            | 0    | 2    | 1    | 42  | 100         |             |             |
| 県南          | 1            | 0    | 1    | 0    | 19  | 39          |             |             |
| 会津          | 0            | 3    | 0    | 0    | 38  | 71          |             |             |
| 南会津         | 0            | 0    | 2    | 0    | 6   | 1           |             |             |
| 相双          | 0            | 0    | 0    | 0    | 2   | 0           |             |             |
| いわき市        | 0            | 2    | 2    | 2    | 110 | 121         |             |             |
| 合計          | 3            | 12   | 15   | 12   | 510 | 744         |             |             |

(\*)小児科定点医療機関からの報告数です



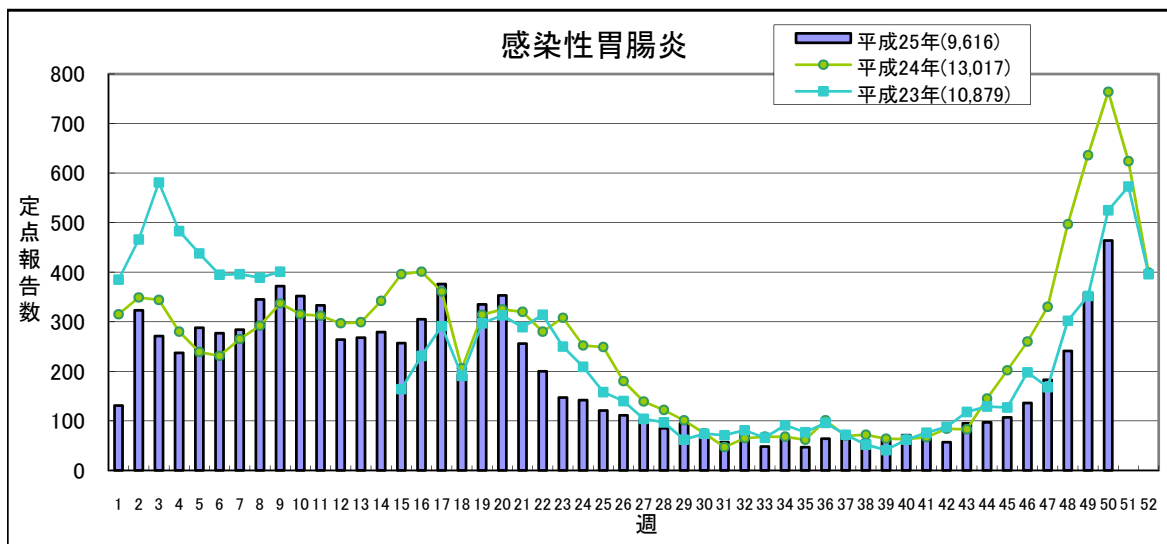
国の基準に沿って基準を定めています

|             | 平成25年        |      |      |      |       | 平成24年       |             |             |
|-------------|--------------|------|------|------|-------|-------------|-------------|-------------|
|             | 第47週         | 第48週 | 第49週 | 第50週 | 累計    | 合計          |             |             |
| H25から 定点あたり | <b>0.5未満</b> |      |      |      |       | <b>0.5～</b> | <b>4.0～</b> | <b>8.0～</b> |
| H24まで 定点あたり | <b>0.5未満</b> |      |      |      |       | <b>0.5～</b> | <b>1.1～</b> | —           |
| 県北          | 39           | 44   | 38   | 32   | 1,242 | 1,710       |             |             |
| 郡山市         | 9            | 14   | 15   | 15   | 794   | 932         |             |             |
| 県中          | 4            | 4    | 6    | 5    | 280   | 331         |             |             |
| 県南          | 7            | 6    | 8    | 11   | 315   | 361         |             |             |
| 会津          | 1            | 2    | 11   | 7    | 305   | 366         |             |             |
| 南会津         | 1            | 1    | 0    | 0    | 27    | 21          |             |             |
| 相双          | 0            | 0    | 0    | 1    | 81    | 45          |             |             |
| いわき市        | 6            | 3    | 9    | 12   | 721   | 1,293       |             |             |
| 合計          | 67           | 74   | 87   | 83   | 3,765 | 5,059       |             |             |

(\*)小児科定点医療機関からの報告数です

## 【第50週(12月9日～12月15日)】

流行表記の基準が新しくなりました  
「定点あたり」については最終ページをご覧ください



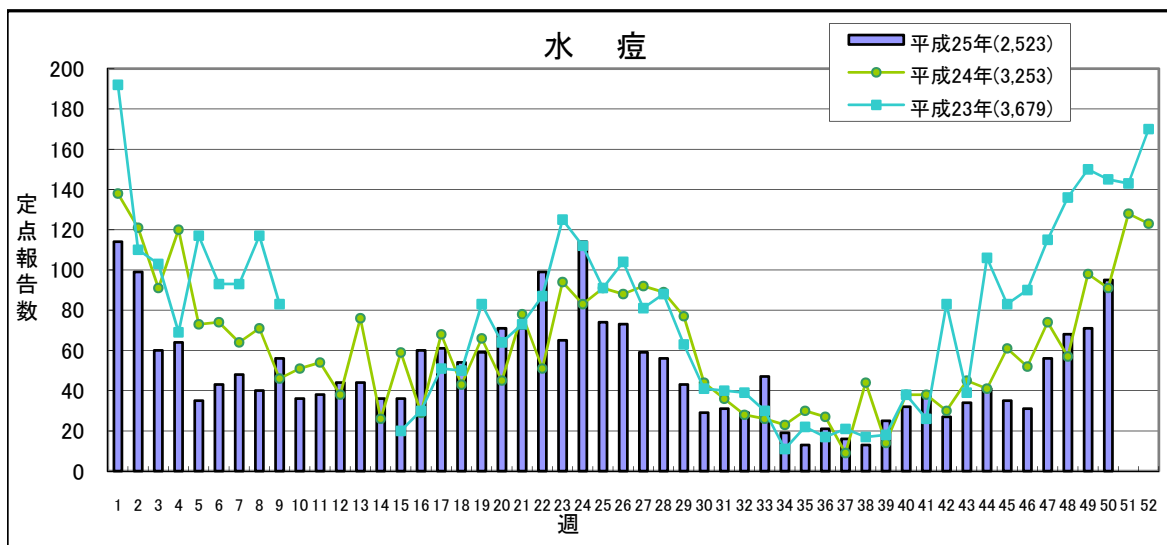
国の基準に沿って基準を定めています

| H25から | 定点あたり | 5.1未満 | 5.1～ | 12.0～ | 20.0～ |
|-------|-------|-------|------|-------|-------|
| H24まで | 定点あたり | 2.0未満 | 2.0～ | 5.1～  | 10.1～ |

|      | 平成25年 |      |      |      |       | 平成24年  |
|------|-------|------|------|------|-------|--------|
|      | 第47週  | 第48週 | 第49週 | 第50週 | 累計    | 合計     |
| 県北   | 29    | 57   | 69   | 79   | 2,219 | 2,617  |
| 郡山市  | 41    | 33   | 43   | 54   | 1,390 | 1,863  |
| 県中   | 28    | 32   | 42   | 40   | 1,804 | 2,525  |
| 県南   | 22    | 26   | 27   | 46   | 778   | 1,182  |
| 会津   | 30    | 54   | 66   | 90   | 1,667 | 1,861  |
| 南会津  | 0     | 1    | 0    | 0    | 10    | 12     |
| 相双   | 0     | 0    | 2    | 1    | 56    | 134    |
| いわき市 | 33    | 38   | 109  | 154  | 1,692 | 2,823  |
| 合計   | 183   | 241  | 358  | 464  | 9,616 | 13,017 |

(\*)小児科定点医療機関からの報告数です



国の基準に沿って基準を定めています

| H25から | 定点あたり | 2.0未満 | 2.0～ | 4.0～ | 7.0～ |
|-------|-------|-------|------|------|------|
| H24まで | 定点あたり | 2.0未満 | 2.0～ | 4.1～ | —    |

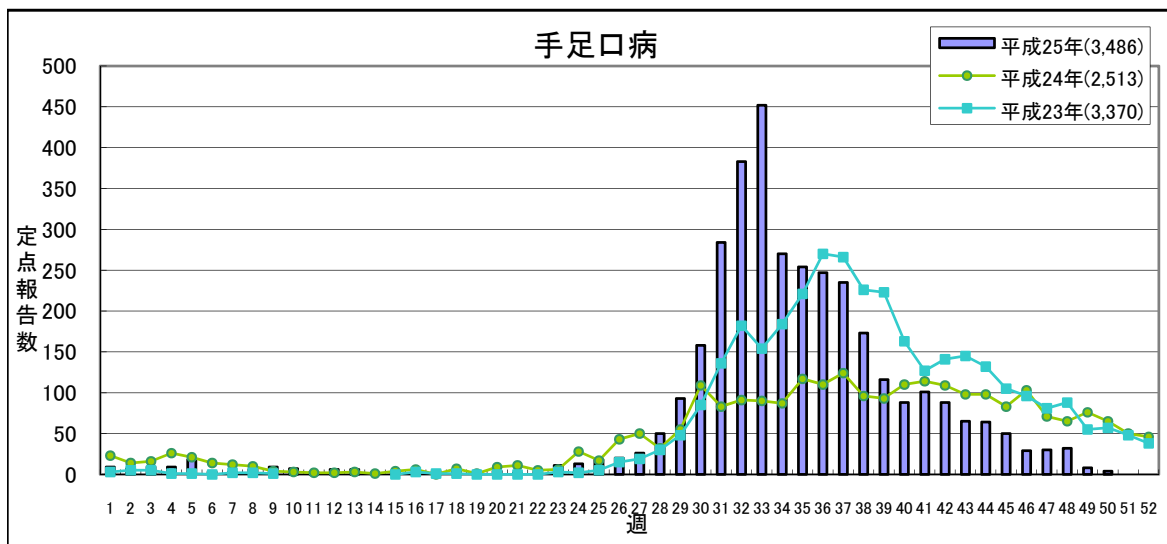
  

|      | 平成25年 |      |      |      |       | 平成24年 |
|------|-------|------|------|------|-------|-------|
|      | 第47週  | 第48週 | 第49週 | 第50週 | 累計    | 合計    |
| 県北   | 12    | 30   | 8    | 32   | 590   | 440   |
| 郡山市  | 10    | 16   | 10   | 19   | 328   | 481   |
| 県中   | 11    | 5    | 14   | 7    | 231   | 387   |
| 県南   | 4     | 4    | 9    | 3    | 247   | 282   |
| 会津   | 12    | 7    | 23   | 11   | 508   | 505   |
| 南会津  | 0     | 0    | 0    | 0    | 6     | 42    |
| 相双   | 3     | 0    | 1    | 3    | 17    | 38    |
| いわき市 | 4     | 6    | 6    | 20   | 596   | 1,078 |
| 合計   | 56    | 68   | 71   | 95   | 2,523 | 3,253 |

(\*)小児科定点医療機関からの報告数です

## 【第50週(12月9日～12月15日)】

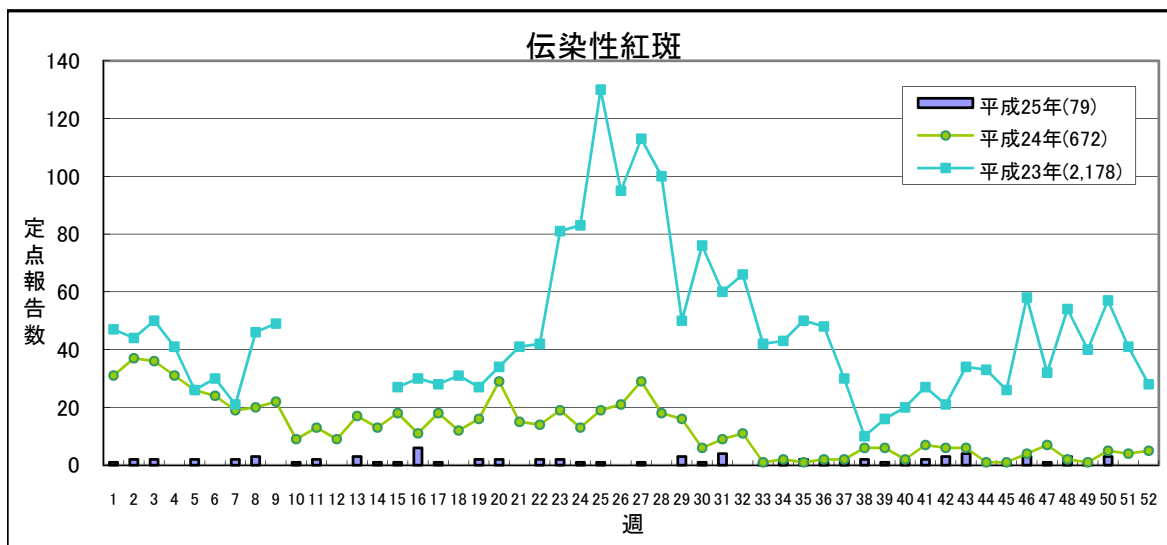
流行表記の基準が新しくなりました  
「定点あたり」については最終ページをご覧ください



国の基準に沿って基準を定めています

|             | 平成25年 |      |      |      |       | 平成24年 |
|-------------|-------|------|------|------|-------|-------|
|             | 第47週  | 第48週 | 第49週 | 第50週 | 累計    | 合計    |
| H25から 定点あたり | 1.0未満 | 1.0～ | 2.0～ | 5.0～ |       |       |
| H24まで 定点あたり | 1.0未満 | 1.0～ | 2.1～ | 3.1～ |       |       |
| 県北          | 5     | 8    | 2    | 1    | 600   | 676   |
| 郡山市         | 5     | 6    | 3    | 2    | 762   | 238   |
| 県中          | 8     | 5    | 0    | 0    | 341   | 174   |
| 県南          | 5     | 7    | 0    | 0    | 276   | 379   |
| 会津          | 4     | 2    | 1    | 0    | 420   | 214   |
| 南会津         | 0     | 0    | 0    | 0    | 36    | 26    |
| 相双          | 0     | 0    | 0    | 0    | 29    | 38    |
| いわき市        | 3     | 4    | 2    | 1    | 1,022 | 768   |
| 合計          | 30    | 32   | 8    | 4    | 3,486 | 2,513 |

(\*)小児科定点医療機関からの報告数です



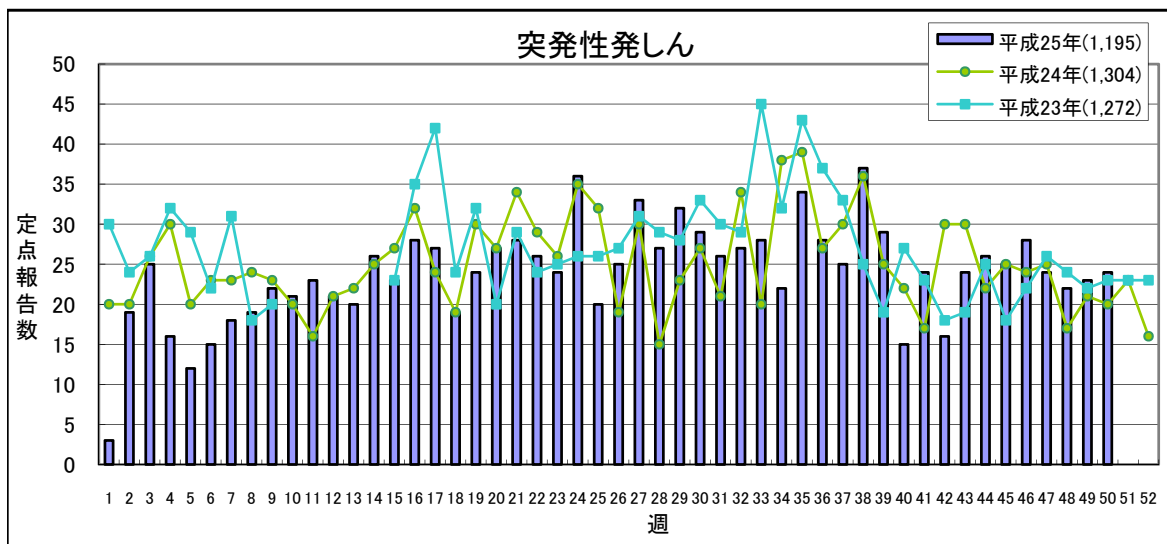
国の基準に沿って基準を定めています

|             | 平成25年 |      |      |      |    | 平成24年 |
|-------------|-------|------|------|------|----|-------|
|             | 第47週  | 第48週 | 第49週 | 第50週 | 累計 | 合計    |
| H25から 定点あたり | 0.5未満 | 0.5～ | 1.0～ | 2.0～ |    |       |
| H24まで 定点あたり | 0.5未満 | 0.5～ | 1.1～ | 1.6～ |    |       |
| 県北          | 0     | 0    | 0    | 0    | 9  | 97    |
| 郡山市         | 0     | 1    | 0    | 1    | 11 | 73    |
| 県中          | 0     | 0    | 0    | 0    | 6  | 44    |
| 県南          | 0     | 0    | 0    | 0    | 14 | 21    |
| 会津          | 0     | 0    | 0    | 0    | 6  | 86    |
| 南会津         | 0     | 0    | 0    | 0    | 1  | 2     |
| 相双          | 0     | 0    | 0    | 0    | 1  | 0     |
| いわき市        | 1     | 2    | 1    | 2    | 31 | 349   |
| 合計          | 1     | 3    | 1    | 3    | 79 | 672   |

(\*)小児科定点医療機関からの報告数です

## 【第50週(12月9日～12月15日)】

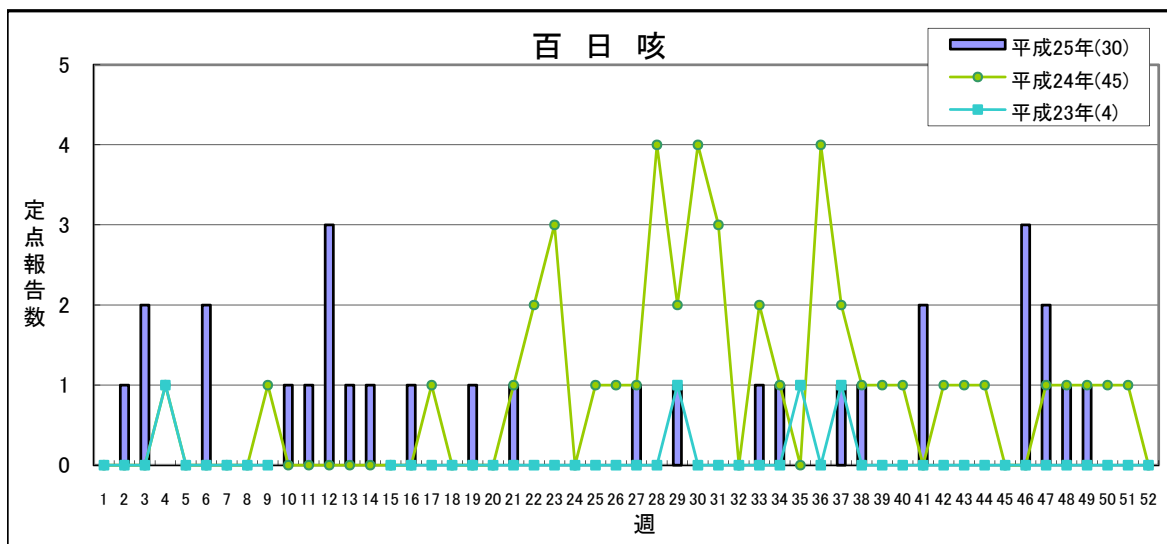
流行表記の基準が新しくなりました  
「定点あたり」については最終ページをご覧ください



流行状況の表記はありません

|      | 平成25年 |      |      |      |       | 平成24年 |
|------|-------|------|------|------|-------|-------|
|      | 第47週  | 第48週 | 第49週 | 第50週 | 累計    | 合計    |
| 県北   | 10    | 5    | 7    | 8    | 346   | 381   |
| 郡山市  | 3     | 1    | 8    | 4    | 253   | 269   |
| 県中   | 4     | 5    | 2    | 2    | 125   | 134   |
| 県南   | 1     | 2    | 1    | 2    | 98    | 114   |
| 会津   | 2     | 3    | 0    | 0    | 99    | 99    |
| 南会津  | 0     | 0    | 0    | 0    | 1     | 2     |
| 相双   | 0     | 0    | 0    | 0    | 3     | 0     |
| いわき市 | 4     | 6    | 5    | 8    | 270   | 305   |
| 合計   | 24    | 22   | 23   | 24   | 1,195 | 1,304 |

(\*)小児科定点医療機関からの報告数です



変更はありません

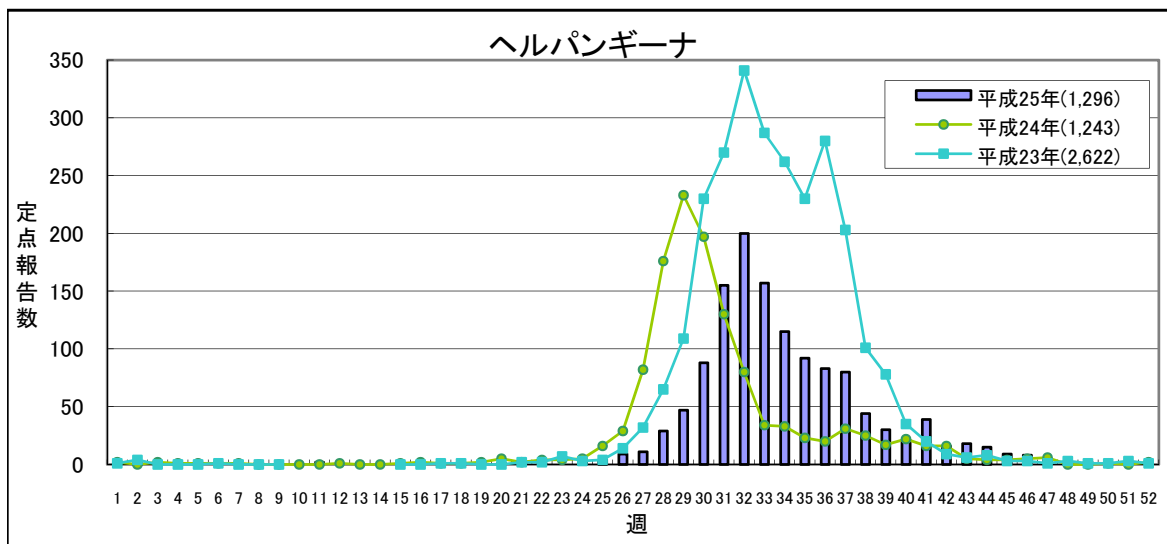
2地域未満 2地域or地域3人 3地域 4地域以上

|      | 平成25年 |      |      |      |    | 平成24年 |
|------|-------|------|------|------|----|-------|
|      | 第47週  | 第48週 | 第49週 | 第50週 | 累計 | 合計    |
| 県北   | 0     | 0    | 0    | 0    | 9  | 22    |
| 郡山市  | 0     | 0    | 0    | 0    | 4  | 13    |
| 県中   | 0     | 0    | 0    | 0    | 0  | 2     |
| 県南   | 0     | 0    | 0    | 0    | 0  | 0     |
| 会津   | 0     | 0    | 0    | 0    | 8  | 5     |
| 南会津  | 2     | 0    | 1    | 0    | 7  | 0     |
| 相双   | 0     | 0    | 0    | 0    | 0  | 1     |
| いわき市 | 0     | 1    | 0    | 0    | 2  | 2     |
| 合計   | 2     | 1    | 1    | 0    | 30 | 45    |

(\*)小児科定点医療機関からの報告数です

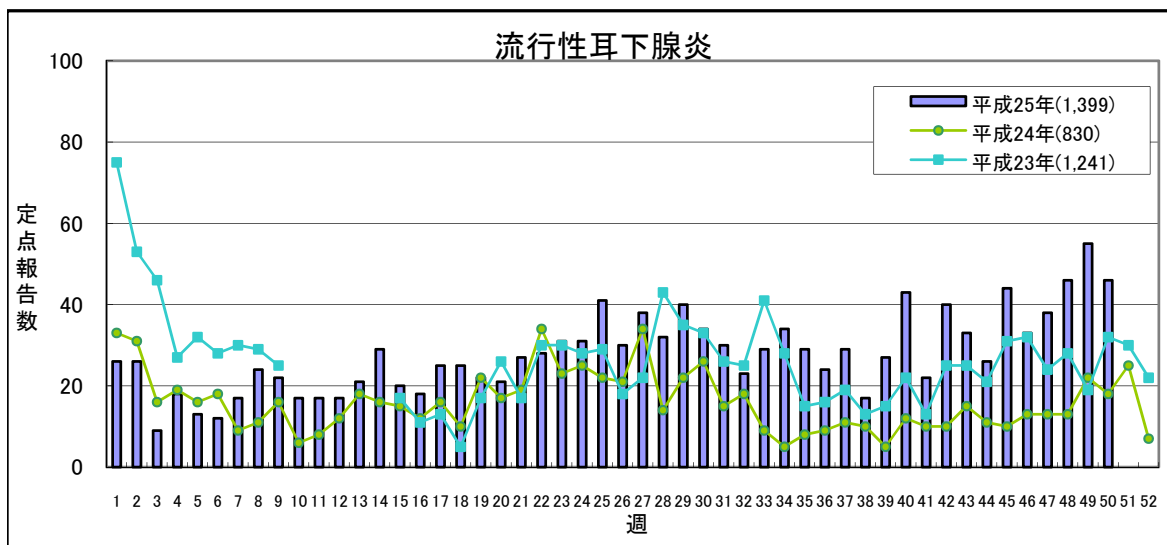
## 【第50週(12月9日～12月15日)】

流行表記の基準が新しくなりました  
「定点あたり」については最終ページをご覧ください



|      | 平成25年 |      |      |      |       | 平成24年 |
|------|-------|------|------|------|-------|-------|
|      | 第47週  | 第48週 | 第49週 | 第50週 | 累計    | 合計    |
| 県北   | 2     | 0    | 0    | 0    | 307   | 262   |
| 郡山市  | 0     | 0    | 1    | 0    | 222   | 170   |
| 県中   | 0     | 1    | 0    | 0    | 39    | 73    |
| 県南   | 0     | 0    | 1    | 0    | 180   | 164   |
| 会津   | 1     | 0    | 0    | 0    | 225   | 230   |
| 南会津  | 0     | 0    | 0    | 0    | 29    | 26    |
| 相双   | 0     | 0    | 0    | 0    | 26    | 5     |
| いわき市 | 2     | 0    | 0    | 1    | 268   | 313   |
| 合計   | 5     | 1    | 2    | 1    | 1,296 | 1,243 |

(\*)小児科定点医療機関からの報告数です



|      | 平成25年 |      |      |      |       | 平成24年 |
|------|-------|------|------|------|-------|-------|
|      | 第47週  | 第48週 | 第49週 | 第50週 | 累計    | 合計    |
| 県北   | 13    | 11   | 25   | 15   | 213   | 112   |
| 郡山市  | 3     | 3    | 2    | 2    | 116   | 118   |
| 県中   | 2     | 8    | 7    | 4    | 108   | 19    |
| 県南   | 5     | 12   | 7    | 7    | 227   | 111   |
| 会津   | 9     | 8    | 7    | 11   | 144   | 108   |
| 南会津  | 0     | 0    | 0    | 0    | 3     | 29    |
| 相双   | 1     | 0    | 0    | 0    | 15    | 12    |
| いわき市 | 5     | 4    | 7    | 7    | 573   | 321   |
| 合計   | 38    | 46   | 55   | 46   | 1,399 | 830   |

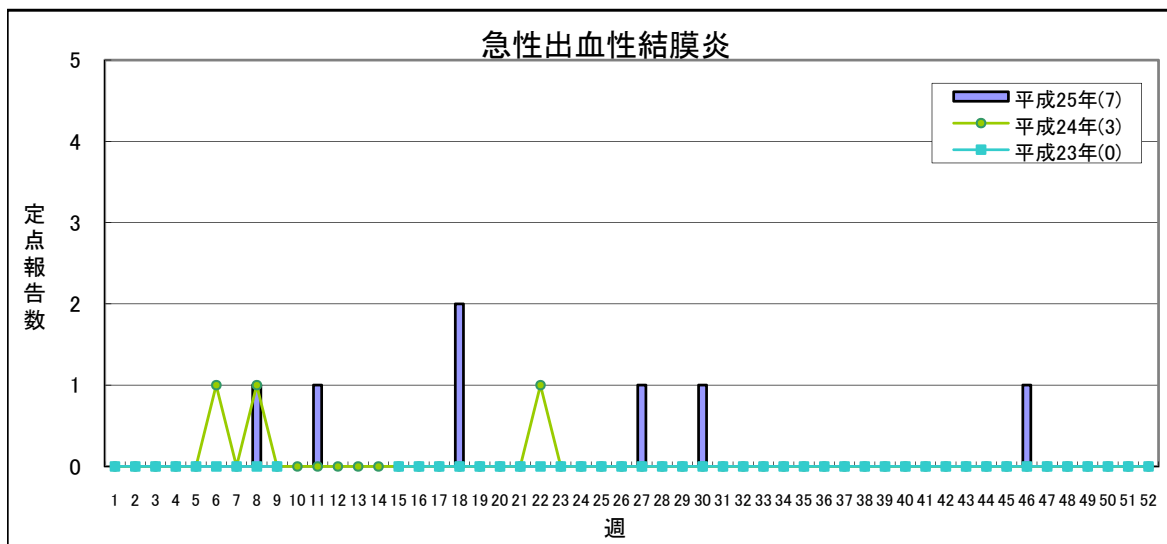
(\*)小児科定点医療機関からの報告数です



## 【第50週(12月9日～12月15日)】

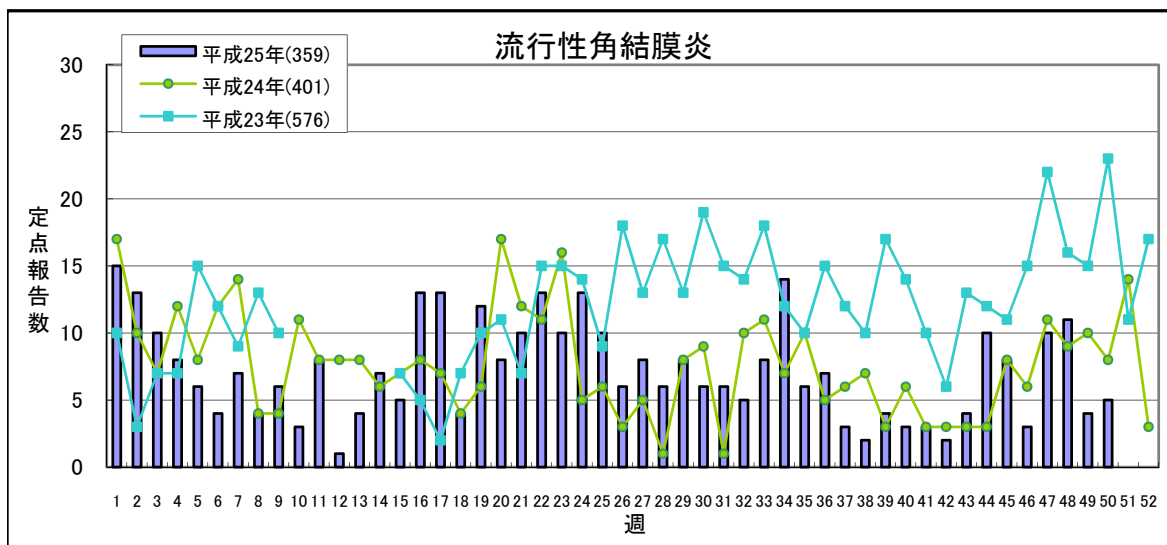
流行表記の基準が新しくなりました  
「定点あたり」については最終ページをご覧ください

国の基準に沿って基準を定めています



|             | 平成25年 |      |      |      |    | 平成24年 |
|-------------|-------|------|------|------|----|-------|
|             | 第47週  | 第48週 | 第49週 | 第50週 | 累計 | 合計    |
| H25から 定点あたり | 1.0未満 |      | 1.0～ |      |    |       |
| H24まで 定点あたり | —     |      | —    |      |    |       |
| 県北          | 0     | 0    | 0    | 0    | 0  | 0     |
| 郡山市         | 0     | 0    | 0    | 0    | 3  | 1     |
| 県中          | 0     | 0    | 0    | 0    | 0  | 1     |
| 県南          | 0     | 0    | 0    | 0    | 1  | 0     |
| 会津          | 0     | 0    | 0    | 0    | 2  | 1     |
| 南会津         | —     | —    | —    | —    | —  | —     |
| 相双          | 0     | 0    | 0    | 0    | 0  | 0     |
| いわき市        | 0     | 0    | 0    | 0    | 1  | 0     |
| 合計          | 0     | 0    | 0    | 0    | 7  | 3     |

(\* )眼科定点医療機関からの報告数です

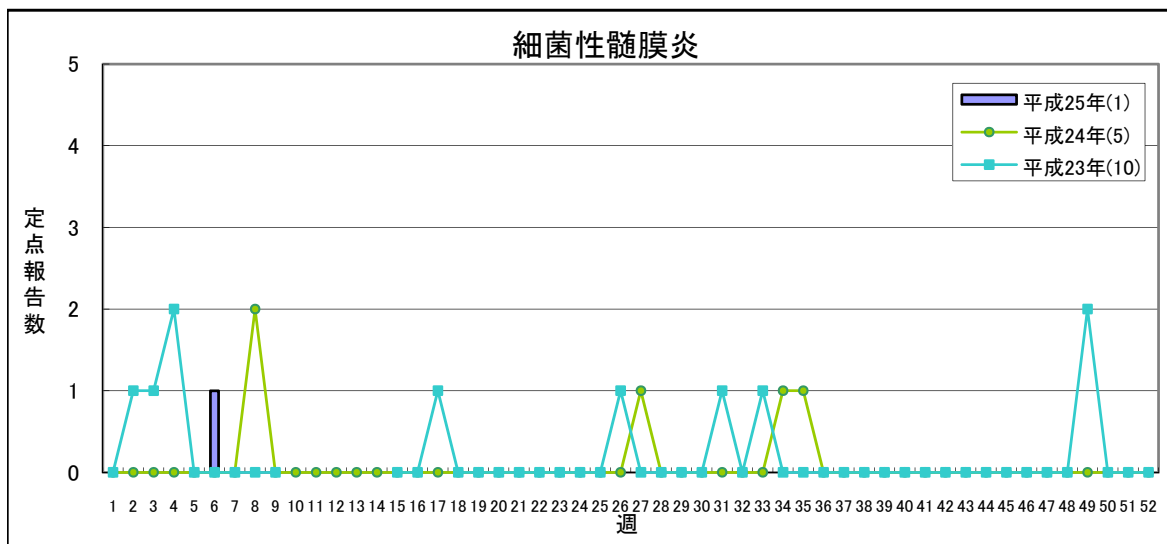


|             | 平成25年 |      |      |      |      | 平成24年 |
|-------------|-------|------|------|------|------|-------|
|             | 第47週  | 第48週 | 第49週 | 第50週 | 累計   | 合計    |
| H25から 定点あたり | 3.0未満 |      | 3.0～ | 4.0～ | 8.0～ |       |
| H24まで 定点あたり | 3.0未満 |      | 3.0～ | 5.1～ | 7.1～ |       |
| 県北          | 3     | 3    | 1    | 0    | 73   | 28    |
| 郡山市         | 1     | 2    | 0    | 1    | 58   | 83    |
| 県中          | 0     | 0    | 0    | 0    | 5    | 18    |
| 県南          | 0     | 0    | 1    | 3    | 95   | 65    |
| 会津          | 6     | 3    | 2    | 1    | 61   | 135   |
| 南会津         | —     | —    | —    | —    | —    | —     |
| 相双          | 0     | 0    | 0    | 0    | 14   | 30    |
| いわき市        | 0     | 3    | 0    | 0    | 53   | 42    |
| 合計          | 10    | 11   | 4    | 5    | 359  | 401   |

(\* )眼科定点医療機関からの報告数です

## 【第50週(12月9日～12月15日)】

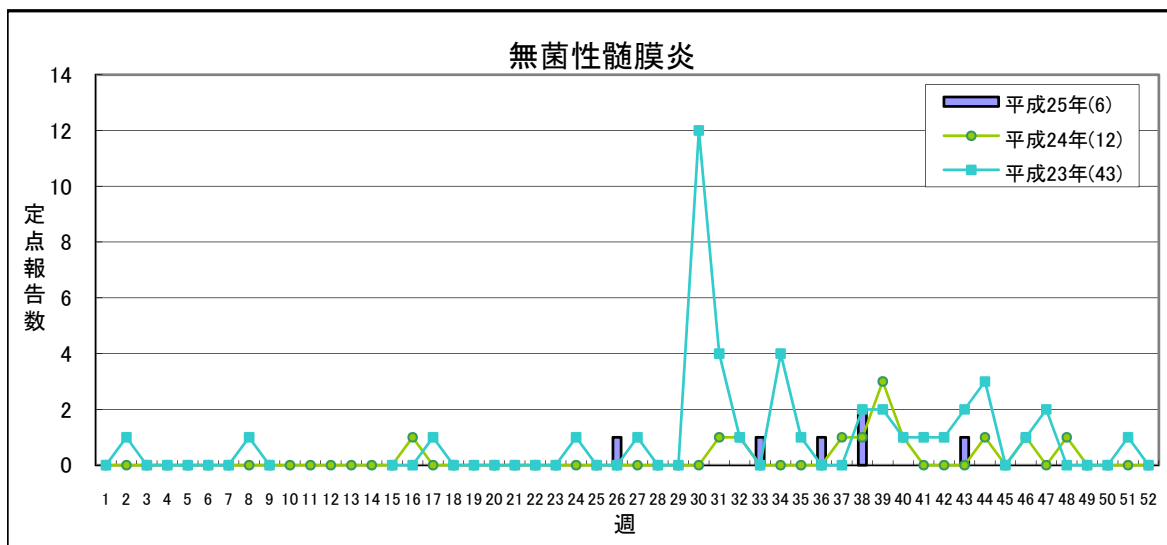
流行表記の基準が新しくなりました  
「定点あたり」については最終ページをご覧ください



変更はありません **1人未満** **1人** **2～4人** **5人以上**

|      | 平成25年 |      |      |      |    | 平成24年 |
|------|-------|------|------|------|----|-------|
|      | 第47週  | 第48週 | 第49週 | 第50週 | 累計 | 合計    |
| 県北   | 0     | 0    | 0    | 0    | 0  | 0     |
| 郡山市  | 0     | 0    | 0    | 0    | 1  | 2     |
| 県中   | -     | -    | -    | -    | -  | -     |
| 県南   | 0     | 0    | 0    | 0    | 0  | 2     |
| 会津   | 0     | 0    | 0    | 0    | 0  | 0     |
| 南会津  | 0     | 0    | 0    | 0    | 0  | 0     |
| 相双   | 0     | 0    | 0    | 0    | 0  | 0     |
| いわき市 | 0     | 0    | 0    | 0    | 0  | 1     |
| 合計   | 0     | 0    | 0    | 0    | 1  | 5     |

(\* ) 基幹定点医療機関からの報告数です



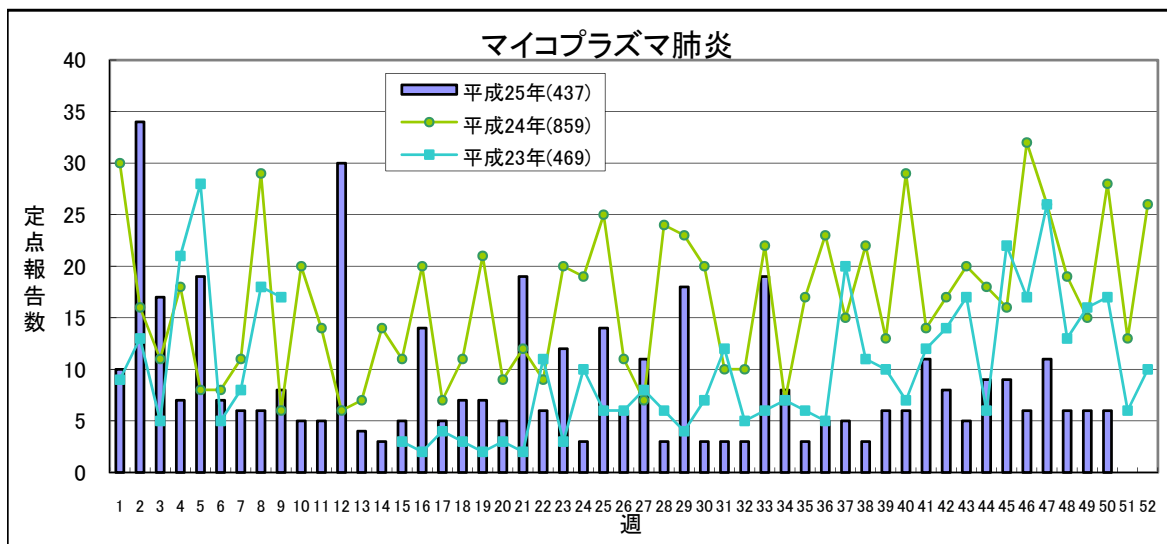
変更はありません **1地域複数発生** **複数地域** **それ以上**

|      | 平成25年 |      |      |      |    | 平成24年 |
|------|-------|------|------|------|----|-------|
|      | 第47週  | 第48週 | 第49週 | 第50週 | 累計 | 合計    |
| 県北   | 0     | 0    | 0    | 0    | 0  | 0     |
| 郡山市  | 0     | 0    | 0    | 0    | 6  | 12    |
| 県中   | -     | -    | -    | -    | -  | -     |
| 県南   | 0     | 0    | 0    | 0    | 0  | 0     |
| 会津   | 0     | 0    | 0    | 0    | 0  | 0     |
| 南会津  | 0     | 0    | 0    | 0    | 0  | 0     |
| 相双   | 0     | 0    | 0    | 0    | 0  | 0     |
| いわき市 | 0     | 0    | 0    | 0    | 0  | 0     |
| 合計   | 0     | 0    | 0    | 0    | 6  | 12    |

(\* ) 基幹定点医療機関からの報告数です

## 【第50週(12月9日～12月15日)】

流行表記の基準が新しくなりました  
「定点あたり」については最終ページをご覧ください

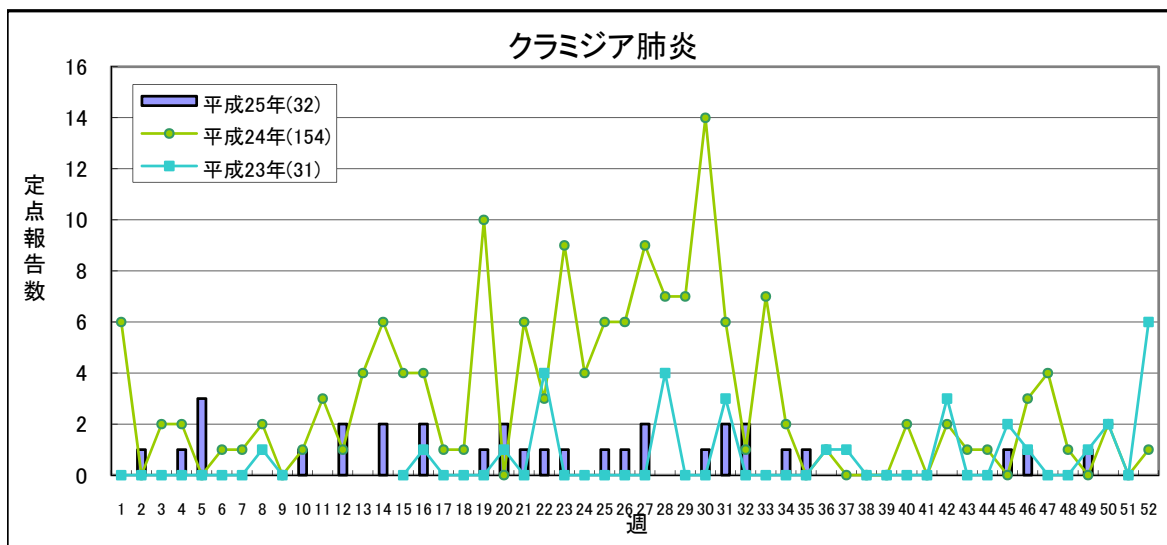


変更はありません

|       |      |      |      |
|-------|------|------|------|
| 1.5未満 | 1.5～ | 2.1～ | 3.1～ |
|-------|------|------|------|

|      | 平成25年 |      |      |      | 累計  | 平成24年<br>合計 |
|------|-------|------|------|------|-----|-------------|
|      | 第47週  | 第48週 | 第49週 | 第50週 |     |             |
| 県北   | 2     | 2    | 2    | 2    | 131 | 249         |
| 郡山市  | 1     | 3    | 1    | 3    | 41  | 92          |
| 県中   | -     | -    | -    | -    | -   | -           |
| 県南   | 1     | 0    | 0    | 0    | 55  | 176         |
| 会津   | 0     | 0    | 0    | 1    | 1   | 0           |
| 南会津  | 0     | 1    | 1    | 0    | 21  | 4           |
| 相双   | 0     | 0    | 0    | 0    | 14  | 54          |
| いわき市 | 7     | 0    | 2    | 0    | 174 | 284         |
| 合計   | 11    | 6    | 6    | 6    | 437 | 859         |

(\*) 基幹定点医療機関からの報告数です



変更はありません

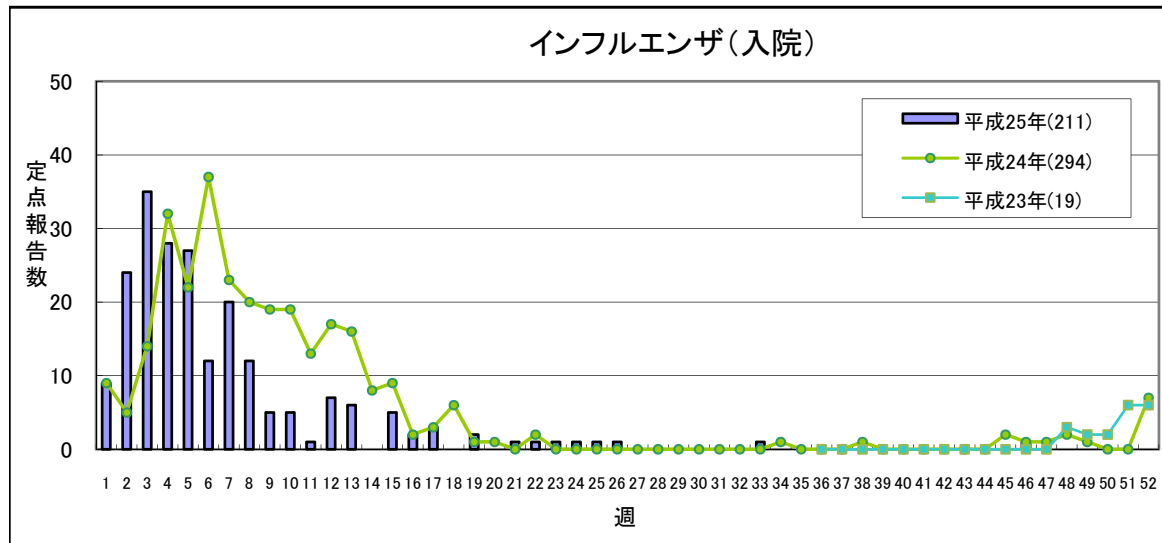
|       |      |      |      |
|-------|------|------|------|
| 1.0未満 | 1.0～ | 1.6～ | 2.1～ |
|-------|------|------|------|

|      | 平成25年 |      |      |      | 累計 | 平成24年<br>合計 |
|------|-------|------|------|------|----|-------------|
|      | 第47週  | 第48週 | 第49週 | 第50週 |    |             |
| 県北   | 0     | 0    | 0    | 0    | 0  | 0           |
| 郡山市  | 0     | 0    | 1    | 0    | 18 | 18          |
| 県中   | -     | -    | -    | -    | -  | -           |
| 県南   | 0     | 0    | 0    | 0    | 10 | 67          |
| 会津   | 0     | 0    | 0    | 0    | 0  | 0           |
| 南会津  | 0     | 0    | 0    | 0    | 0  | 0           |
| 相双   | 0     | 0    | 0    | 0    | 0  | 0           |
| いわき市 | 0     | 0    | 0    | 0    | 4  | 69          |
| 合計   | 0     | 0    | 1    | 0    | 32 | 154         |

(\*) 基幹定点医療機関からの報告数です

## 【第50週(12月9日～12月15日)】

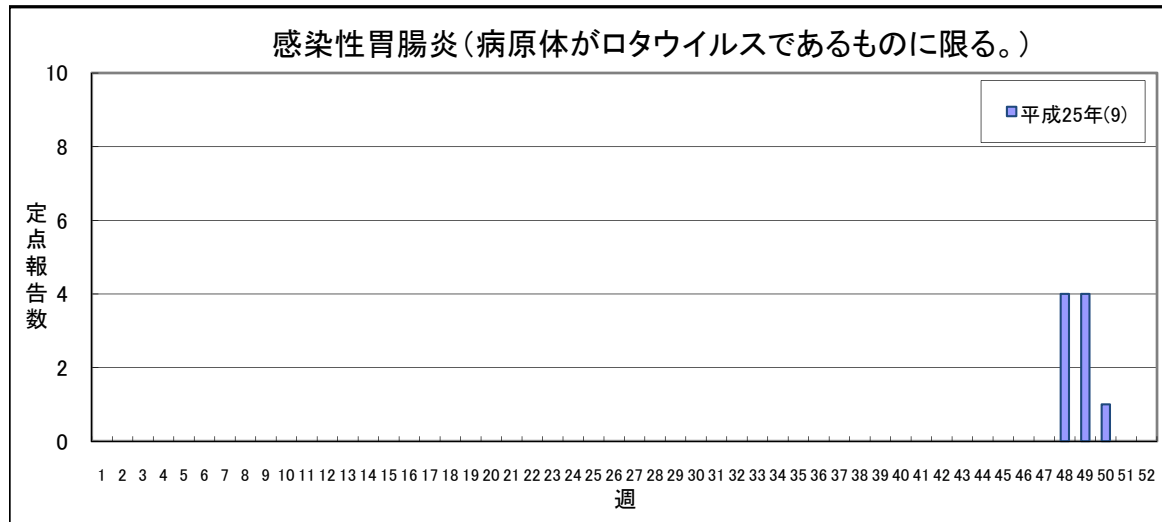
流行表記の基準が新しくなりました  
「定点あたり」については最終ページをご覧ください



流行状況の表記はありません

|      | 平成25年 |      |      |      |     | 平成24年 |
|------|-------|------|------|------|-----|-------|
|      | 第47週  | 第48週 | 第49週 | 第50週 | 累計  | 合計    |
| 県北   | 0     | 0    | 0    | 0    | 17  | 11    |
| 郡山市  | 0     | 0    | 0    | 0    | 78  | 95    |
| 県中   | -     | -    | -    | -    | -   | -     |
| 県南   | 0     | 0    | 0    | 0    | 9   | 51    |
| 会津   | 0     | 0    | 0    | 0    | 63  | 64    |
| 南会津  | 0     | 0    | 0    | 0    | 6   | 0     |
| 相双   | 0     | 0    | 0    | 0    | 2   | 18    |
| いわき市 | 0     | 0    | 0    | 0    | 36  | 55    |
| 合計   | 0     | 0    | 0    | 0    | 211 | 294   |

(\* ) 基幹定点医療機関からの報告数です  
平成23年9月5日より調査開始



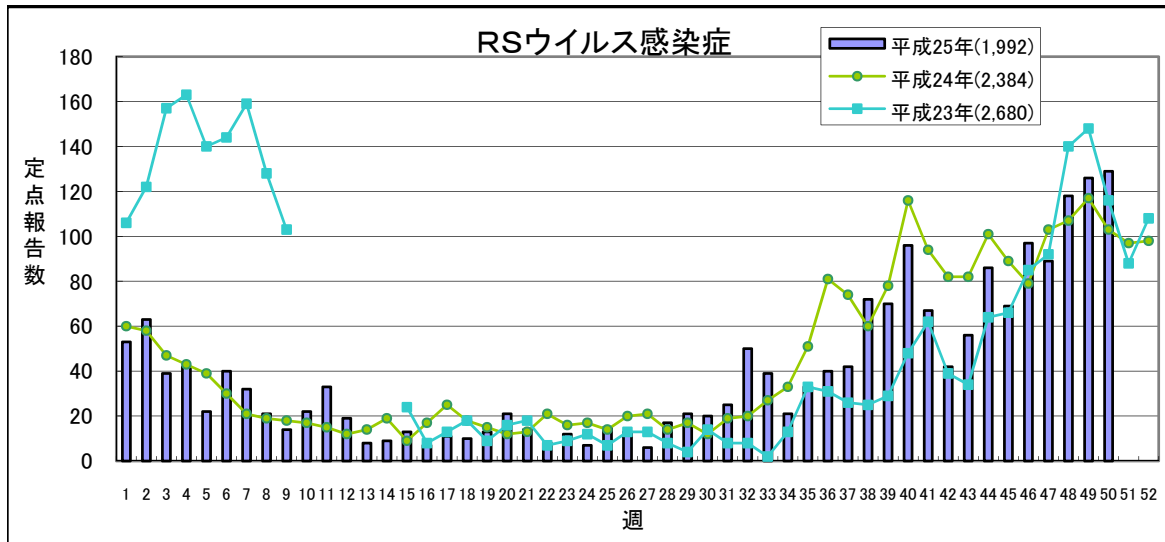
流行状況の表記はありません

|      | 平成25年 |      |      |      |    | 平成24年 |
|------|-------|------|------|------|----|-------|
|      | 第47週  | 第48週 | 第49週 | 第50週 | 累計 | 合計    |
| 県北   | 0     | 0    | 0    | 0    | 0  | -     |
| 郡山市  | 0     | 0    | 1    | 0    | 1  | -     |
| 県中   | 0     | 0    | 0    | 0    | 0  | -     |
| 県南   | 0     | 0    | 1    | 0    | 1  | -     |
| 会津   | 0     | 4    | 2    | 1    | 7  | -     |
| 南会津  | 0     | 0    | 0    | 0    | 0  | -     |
| 相双   | 0     | 0    | 0    | 0    | 0  | -     |
| いわき市 | 0     | 0    | 0    | 0    | 0  | -     |
| 合計   | 0     | 4    | 4    | 1    | 9  | -     |

(\* ) 基幹定点医療機関からの報告数です  
平成25年10月14日より調査開始

## 【第50週(12月9日～12月15日)】

流行表記の基準が新しくなりました  
「定点あたり」については最終ページをご覧ください



変更はありません

|       |      |      |      |
|-------|------|------|------|
| 0.4未満 | 0.4～ | 0.8～ | 1.1～ |
|-------|------|------|------|

|      | 平成25年 |      |      |      | 累計   | 平成24年<br>合計 |
|------|-------|------|------|------|------|-------------|
|      | 第47週  | 第48週 | 第49週 | 第50週 |      |             |
| 県北   | 34    | 41   | 52   | 63   | 637  | 785         |
| 郡山市  | 8     | 23   | 22   | 17   | 408  | 520         |
| 県中   | 7     | 3    | 11   | 10   | 95   | 191         |
| 県南   | 4     | 11   | 8    | 8    | 161  | 250         |
| 会津   | 19    | 30   | 25   | 23   | 425  | 449         |
| 南会津  | 2     | 7    | 3    | 3    | 25   | 23          |
| 相双   | 5     | 2    | 4    | 0    | 133  | 128         |
| いわき市 | 10    | 1    | 1    | 5    | 108  | 38          |
| 合計   | 89    | 118  | 126  | 129  | 1992 | 2384        |

(\*)小児科定点医療機関からの報告数です

県内の五類感染症(定点把握)の動き【第50週(12月9日～12月15日)】

| 疾患名                         | 平成25年 |      |      |      |      |      | 平成24年累計 |        |        | 感染症コメント                                         |
|-----------------------------|-------|------|------|------|------|------|---------|--------|--------|-------------------------------------------------|
|                             | 第45週  | 第46週 | 第47週 | 第48週 | 第49週 | 第50週 | 累計      | ～50週   | ～52週   |                                                 |
| インフルエンザ                     | 3     | 4    | 17   | 21   | 11   | 49   | 18,894  | 36,428 | 36,925 | 郡山市で流行、いわき市で小流行が続いています。                         |
| 咽頭結膜熱                       | 6     | 8    | 3    | 12   | 15   | 12   | 510     | 724    | 744    |                                                 |
| A群溶血性レンサ球菌咽頭炎               | 28    | 53   | 67   | 74   | 87   | 83   | 3,765   | 4,875  | 5,059  | 県北、郡山市、県中、県南で小流行が続いており、また、会津、いわき市で小流行が見られます。    |
| 感染性胃腸炎                      | 107   | 136  | 183  | 241  | 358  | 464  | 9,616   | 11,994 | 13,017 | 会津、いわき市で流行、県北、県中、県南で小流行が続いており、また、郡山市で小流行が見られます。 |
| 水痘                          | 35    | 31   | 56   | 68   | 71   | 95   | 2,523   | 3,002  | 3,253  |                                                 |
| 手足口病                        | 50    | 29   | 30   | 32   | 8    | 4    | 3,486   | 2,417  | 2,513  |                                                 |
| 伝染性紅斑                       | 1     | 3    | 1    | 3    | 1    | 3    | 79      | 663    | 672    |                                                 |
| 突発性発しん                      | 25    | 28   | 24   | 22   | 23   | 24   | 1,195   | 1,265  | 1,304  |                                                 |
| 百日咳                         | -     | 3    | 2    | 1    | 1    | -    | 30      | 44     | 45     |                                                 |
| ヘルパンギーナ                     | 9     | 8    | 5    | 1    | 2    | 1    | 1,296   | 1,241  | 1,243  |                                                 |
| 流行性耳下腺炎                     | 44    | 33   | 38   | 46   | 55   | 46   | 1,399   | 798    | 830    | 県北、県中、県南、会津、いわき市で小流行が続いています。                    |
| 急性出血性結膜炎                    | -     | 1    | -    | -    | -    | -    | 7       | 3      | 3      |                                                 |
| 流行性角結膜炎                     | 8     | 3    | 10   | 11   | 4    | 5    | 359     | 384    | 401    |                                                 |
| 細菌性髄膜炎                      | -     | -    | -    | -    | -    | -    | 1       | 5      | 5      |                                                 |
| 無菌性髄膜炎                      | -     | -    | -    | -    | -    | -    | 6       | 12     | 12     |                                                 |
| マイコプラズマ肺炎                   | 9     | 6    | 11   | 6    | 6    | 6    | 437     | 820    | 859    | 県北、郡山市、会津の各保健所管内の基幹定点医療機関から報告がありました。            |
| クラミジア肺炎(オウム病を除く)            | 1     | 1    | -    | -    | 1    | -    | 32      | 152    | 153    |                                                 |
| インフルエンザ(入院)                 | -     | 1    | -    | -    | -    | -    | 211     | 287    | 294    |                                                 |
| 感染性胃腸炎(病原体がロタウイルスであるものに限る。) | -     | -    | -    | 4    | 4    | 1    | 9       | -      | -      | 会津保健所管内の基幹定点医療機関から報告がありました。                     |
| RSウイルス感染症                   | 69    | 97   | 89   | 118  | 126  | 129  | 1,992   | 2,189  | 2,384  | 相双、いわき市を除く県内全域で流行が続いています。                       |

隣接県の五類感染症(定点把握)の動き【第47週～第49週】

| 疾患名                         | 宮城県  |      |      | 山形県  |      |      | 茨城県  |      |      | 栃木県  |      |      | 新潟県  |      |      | 全国    |       |       |
|-----------------------------|------|------|------|------|------|------|------|------|------|------|------|------|------|------|------|-------|-------|-------|
|                             | 第47週 | 第48週 | 第49週 | 第47週 | 第48週 | 第49週 | 第47週 | 第48週 | 第49週 | 第47週 | 第48週 | 第49週 | 第47週 | 第48週 | 第49週 | 第47週  | 第48週  | 第49週  |
| インフルエンザ                     | 7    | 33   | 27   | 1    | 4    | 4    | 41   | 85   | 65   | 33   | 58   | 91   | 10   | 27   | 25   | 1319  | 2153  | 3294  |
| 咽頭結膜熱                       | 9    | 9    | 9    | 32   | 36   | 36   | 18   | 24   | 21   | 5    | 5    | 4    | 44   | 64   | 71   | 1454  | 1803  | 2070  |
| A群溶血性レンサ球菌咽頭炎               | 127  | 181  | 128  | 152  | 165  | 170  | 93   | 117  | 131  | 36   | 47   | 47   | 177  | 195  | 248  | 4667  | 5982  | 6569  |
| 感染性胃腸炎                      | 184  | 358  | 547  | 129  | 218  | 289  | 505  | 843  | 961  | 144  | 283  | 485  | 238  | 304  | 501  | 21088 | 32550 | 41347 |
| 水痘                          | 54   | 87   | 78   | 18   | 34   | 42   | 63   | 83   | 78   | 27   | 51   | 67   | 141  | 181  | 219  | 3617  | 5161  | 5323  |
| 手足口病                        | 51   | 52   | 28   | 8    | 11   | 3    | 12   | 14   | 13   | 4    | 3    | 3    | 21   | 29   | 9    | 1993  | 1856  | 1488  |
| 伝染性紅斑                       | 43   | 22   | 23   | 1    | 1    | 2    | -    | -    | -    | -    | 2    | 1    | 12   | 35   | 36   | 188   | 223   | 242   |
| 突発性発しん                      | 34   | 38   | 36   | 15   | 28   | 28   | 27   | 23   | 28   | 21   | 26   | 22   | 29   | 36   | 45   | 1525  | 1752  | 1687  |
| 百日咳                         | -    | -    | -    | -    | -    | -    | -    | 1    | -    | -    | 1    | -    | 1    | 4    | 2    | 27    | 30    | 30    |
| ヘルパンギーナ                     | 3    | 3    | 3    | 7    | 1    | 2    | 2    | 3    | 3    | -    | -    | -    | 8    | 3    | 3    | 208   | 179   | 152   |
| 流行性耳下腺炎                     | 36   | 30   | 37   | 4    | 8    | 6    | 2    | 4    | 5    | 1    | 6    | 10   | 3    | 3    | 2    | 679   | 882   | 905   |
| 急性出血性結膜炎                    | -    | -    | -    | -    | -    | -    | 1    | -    | -    | -    | -    | -    | -    | 1    | 1    | 8     | 8     | 12    |
| 流行性角結膜炎                     | -    | 5    | 5    | 10   | -    | 4    | 14   | 18   | 14   | 6    | 4    | 5    | 7    | 6    | 8    | 417   | 396   | 386   |
| 細菌性髄膜炎                      | -    | -    | 1    | -    | 2    | -    | -    | -    | -    | 1    | -    | -    | -    | -    | -    | 8     | 13    | 4     |
| 無菌性髄膜炎                      | -    | -    | 1    | -    | 1    | -    | -    | -    | -    | -    | -    | -    | 1    | -    | 1    | 17    | 14    | 20    |
| マイコプラズマ肺炎                   | 16   | 22   | 21   | 6    | 5    | 4    | 8    | 3    | 3    | 13   | 2    | 6    | 7    | 15   | 11   | 210   | 188   | 169   |
| クラミジア肺炎(オウム病を除く)            | -    | -    | -    | 1    | -    | -    | -    | -    | -    | 3    | 3    | 1    | 3    | 4    | 3    | 13    | 14    | 10    |
| 感染性胃腸炎(病原体がロタウイルスであるものに限る。) | -    | -    | -    | -    | -    | -    | -    | -    | -    | -    | -    | -    | -    | -    | -    | 12    | 23    | 18    |
| RSウイルス感染症                   | 67   | 57   | 64   | 97   | 66   | 59   | 67   | 73   | 66   | 93   | 113  | 95   | 87   | 84   | 101  | 4092  | 4266  | 4379  |

## 県内の法第14条第1項に規定する厚生労働省令で定める疑似症【第47週～第50週】

| 疑似症                   | 平成25年 |      |      |      |     |    |     |    |    |    | 平成24年 |    |    |     |  |   |
|-----------------------|-------|------|------|------|-----|----|-----|----|----|----|-------|----|----|-----|--|---|
|                       | 第47週  | 第48週 | 第49週 | 第50週 | 累計  |    |     |    |    |    |       |    | 合計 |     |  |   |
|                       |       |      |      |      | 県合計 | 県北 | 郡山市 | 県中 | 県南 | 会津 | 南会津   | 相双 |    | いわき |  |   |
| 摂氏38度以上の発熱及び呼吸器症状(*1) | -     | -    | -    | -    |     |    |     |    |    |    |       |    |    |     |  | - |
| 発熱及び発しん又は水疱(*2)       | -     | -    | -    | -    | 1   |    |     | 1  |    |    |       |    |    |     |  | - |

(\*1) 明らかな外傷又は器質的疾患に起因するものを除く

(\*2) ただし、当該疑似症が二類感染症、三類感染症、四類感染症及び五類感染症の患者の症状であることが明らかな場合を除く

平成20年4月1日から調査開始

## 隣接県の法第14条第1項に規定する厚生労働省令で定める疑似症【第48週～第50週】

| 疑似症                   | 宮城県 |     |     | 山形県 |     |     | 茨城県 |     |     | 栃木県 |     |     | 新潟県 |     |     | 全国  |     |     |
|-----------------------|-----|-----|-----|-----|-----|-----|-----|-----|-----|-----|-----|-----|-----|-----|-----|-----|-----|-----|
|                       | 48週 | 49週 | 50週 | 48週 | 49週 | 50週 | 48週 | 49週 | 50週 | 48週 | 49週 | 50週 | 48週 | 49週 | 50週 | 48週 | 49週 | 50週 |
| 摂氏38度以上の発熱及び呼吸器症状(*1) | -   | -   | -   | -   | -   | -   | -   | -   | -   | -   | -   | -   | -   | -   | -   | 12  | 1   | 3   |
| 発熱及び発しん又は水疱(*2)       | -   | -   | -   | -   | -   | -   | -   | -   | -   | -   | -   | -   | 1   | -   | -   | 6   | -   | -   |

(\*1) 明らかな外傷又は器質的疾患に起因するものを除く

(\*2) ただし、当該疑似症が二類感染症、三類感染症、四類感染症及び五類感染症の患者の症状であることが明らかな場合を除く

## 県内の全数把握疾患【第50週(12月9日～12月15日)】

一類:エボラ出血熱、クリミア・コンゴ出血熱、痘そう、南米出血熱、ペスト、マールブルグ病、ラッサ熱

二類:急性灰白髄炎、結核、ジフテリア、重症急性呼吸器症候群(病原体がSARSコロナウイルスであるものに限る)、鳥インフルエンザ(H5N1)

三類:コレラ、細菌性赤痢、腸管出血性大腸菌感染症、腸チフス、パラチフス

四類:E型肝炎、ウエストナイル熱(ウエストナイル脳炎含む)、A型肝炎、エキノコックス症、黄熱、オウム病、オムスク出血熱、回帰熱、キャサヌル森林病、Q熱、狂犬病、コクシジオイデス症、サル痘、

:重症熱性血小板減少症候群(病原体がSFTSウイルスであるものに限る)、腎症候性出血熱、西部ウマ脳炎、ダニ媒介脳炎、炭疽、チクングニア熱、つつが虫病、デング熱、東部ウマ脳炎、鳥インフルエンザ(H5N1及びH7N9を除く)、

:ニパウイルス感染症、日本紅斑熱、日本脳炎、ハンタウイルス肺症候群、Bウイルス病、鼻疽、ブルセラ症、ペネズエラウマ脳炎、ヘンドラウイルス感染症、発しんチフス、ボツリヌス症、マラリア、野兔病、

:ライム病、リッサウイルス感染症、リフトバレー熱、類鼻疽、レジオネラ症、レプトスピラ症、ロッキー山紅斑熱

五類:アmeerバ赤痢、ウイルス性肝炎(E型及びA型を除く)、急性脳炎(ウエストナイル脳炎、西部ウマ脳炎、ダニ媒介脳炎、東部ウマ脳炎、日本脳炎、ペネズエラウマ脳炎及びリフトバレー熱を除く)、クリプトスポリジウム症、

:クロイツフェルト・ヤコブ病、劇症型溶血性レンサ球菌感染症、後天性免疫不全症候群、ジアルジア症、侵襲性インフルエンザ菌感染症、侵襲性髄膜炎菌感染症、侵襲性肺炎球菌感染症、先天性風しん症候群、梅毒、

:破傷風、バンコマイシン耐性黄色ブドウ球菌感染症、バンコマイシン耐性腸球菌感染症、風しん、麻しん

新型インフルエンザ等:新型インフルエンザ、再興型インフルエンザ

指定:鳥インフルエンザ(H7N9)

以下の表には、届出のあったもののみ記載しています。

| 分類  | 疾患名                | 平成25年                  |                              |              |              |     |    |     |    |    |    |     |    |     | 平成24年累計 |      |   |
|-----|--------------------|------------------------|------------------------------|--------------|--------------|-----|----|-----|----|----|----|-----|----|-----|---------|------|---|
|     |                    | 第47週                   | 第48週                         | 第49週         | 第50週         | 累計  |    |     |    |    |    |     |    |     |         | 県合計  |   |
|     |                    |                        |                              |              |              | 県合計 | 県北 | 郡山市 | 県中 | 県南 | 会津 | 南会津 | 相双 | いわき | ～50週    | ～52週 |   |
| 二類  | 結核                 | 3<br>(会津、南会津、<br>いわき市) | 6<br>(県北1、県南1、<br>会津1、いわき市3) | 2<br>(県北、相双) | 2<br>(県北、会津) | 308 | 93 | 59  | 7  | 31 | 59 | 2   | 12 | 45  | 257     | 274  |   |
| 三類  | 細菌性赤痢              |                        |                              |              |              | 2   |    | 1   | 1  |    |    |     |    |     | 3       | 3    |   |
|     | 腸管出血性大腸菌感染症        |                        |                              |              | 1<br>(相双)    | 112 | 57 | 16  | 23 | 3  | 3  |     | 1  | 9   | 23      | 23   |   |
|     | パラチフス              |                        |                              |              |              | 1   |    | 1   |    |    |    |     |    |     |         |      |   |
| 四類  | E型肝炎               |                        |                              |              |              |     |    |     |    |    |    |     |    |     | 3       | 5    |   |
|     | A型肝炎               |                        |                              |              |              |     |    |     |    |    |    |     |    |     | 1       | 1    |   |
|     | つつが虫病              | 1<br>(県南)              | 2<br>(県中、県南)                 | 1<br>(県北)    | 1<br>(県南)    | 30  | 4  | 9   | 8  | 7  | 1  | 1   |    |     | 31      | 33   |   |
|     | デング熱               |                        |                              |              |              |     |    |     |    |    |    |     |    |     | 1       | 1    |   |
|     | マラリア               |                        |                              |              |              | 1   | 1  |     |    |    |    |     |    |     |         |      |   |
|     | ライム病               |                        |                              |              |              |     |    |     |    |    |    |     |    |     | 1       | 1    |   |
|     | レジオネラ症             |                        |                              |              |              | 19  | 7  | 11  | 1  |    |    |     |    |     | 11      | 11   |   |
| 五類  | アmeerバ赤痢           |                        | 1<br>(相双)                    |              |              | 12  | 6  |     | 2  |    | 2  |     | 2  |     | 9       | 9    |   |
|     | ウイルス性肝炎(E型及びA型を除く) |                        |                              |              |              | 3   |    | 2   |    |    |    |     |    | 1   | 1       | 1    |   |
|     | 急性脳炎(※1)           |                        |                              |              |              | 4   | 1  | 2   |    |    | 1  |     |    |     | 3       | 3    |   |
|     | クロイツフェルト・ヤコブ病      |                        |                              |              |              | 3   |    | 3   |    |    |    |     |    |     | 1       | 1    |   |
|     | 劇症型溶血性レンサ球菌感染症     |                        |                              |              |              | 1   | 1  |     |    |    |    |     |    |     | 3       | 3    |   |
|     | 後天性免疫不全症候群         |                        |                              |              |              | 2   | 1  |     |    |    |    |     |    | 1   | 7       | 8    |   |
|     | ジアルジア症             |                        |                              |              |              | 1   |    | 1   |    |    |    |     |    |     | 1       | 1    |   |
|     | 侵襲性インフルエンザ菌感染症(※3) |                        |                              |              |              | 1   |    |     |    |    |    |     |    |     | 1       |      |   |
|     | 侵襲性肺炎球菌感染症(※2)     |                        |                              | 1<br>(郡山市)   |              | 7   | 1  | 2   | 1  |    |    |     |    |     | 3       |      |   |
|     | 梅毒                 |                        | 1<br>(郡山市)                   |              |              | 12  | 2  | 8   | 1  |    |    |     |    |     | 1       | 2    | 2 |
|     | 破傷風                |                        |                              |              |              | 3   |    | 3   |    |    |    |     |    |     | 3       | 3    |   |
|     | バンコマイシン耐性腸球菌感染症    |                        |                              |              |              |     |    |     |    |    |    |     |    |     | 1       | 1    |   |
|     | 風しん                |                        |                              |              |              | 36  | 9  | 5   | 1  | 2  | 3  | 1   | 3  | 12  | 5       | 5    |   |
| 麻しん |                    |                        |                              |              | 1            |     |    |     |    |    |    |     | 1  | 7   | 7       |      |   |

(※1)ウエストナイル脳炎、西部ウマ脳炎、ダニ媒介脳炎、東部ウマ脳炎、日本脳炎、ペネズエラウマ脳炎及びリフトバレー熱を除く

(※2)平成25年4月1日から調査開始



# 隣接県の全数把握疾患

一類: エボラ出血熱、クリミア・コンゴ出血熱、痘そう、南米出血熱、ペスト、マールブルグ病、ラッサ熱

二類: 急性灰白髄炎、結核、ジフテリア、重症急性呼吸器症候群(病原体がSARSコロナウイルスであるものに限る)、鳥インフルエンザ(H5N1)

三類: コレラ、細菌性赤痢、腸管出血性大腸菌感染症、腸チフス、パラチフス

四類: E型肝炎、ウエストナイル熱(ウエストナイル脳炎含む)、A型肝炎、エキノкокクス症、黄熱、オウム病、オムスク出血熱、回帰熱、キャサナル森林病、Q熱、狂犬病、コクシジオイデス症、サル痘、

:重症熱性血小板減少症候群(病原体がSFTSウイルスであるものに限る)、腎症候性出血熱、西部ウマ脳炎、ダニ媒介脳炎、炭疽、チングニア熱、つつが虫病、デング熱、東部ウマ脳炎、

:鳥インフルエンザ(H5N1及びH7N9を除くを除く)、ニパウイルス感染症、日本紅斑熱、日本脳炎、ハンタウイルス肺症候群、Bウイルス病、鼻疽、ブルセラ症、ベネズエラウマ脳炎、ヘンドラウイルス感染症、発しんチフス、

:ボツリヌス症、マラリア、野兔病、ライム病、リッサウイルス感染症、リフトバレー熱、類鼻疽、レジオネラ症、レプトスピラ症、ロッキー山紅斑熱

五類: アメーバ赤痢、ウイルス性肝炎(E型及びA型を除く)、急性脳炎(ウエストナイル脳炎、西部ウマ脳炎、ダニ媒介脳炎、東部ウマ脳炎、日本脳炎、ベネズエラウマ脳炎及びリフトバレー熱を除く)、クリプトスポリジウム症、

:クロイツフェルト・ヤコブ病、劇症型溶血性レンサ球菌感染症、後天性免疫不全症候群、ジアルジア症、侵襲性インフルエンザ菌感染症、侵襲性髄膜炎菌感染症、侵襲性肺炎球菌感染症、先天性風しん症候群、梅毒、

:破傷風、バンコマイシン耐性黄色ブドウ球菌感染症、バンコマイシン耐性腸球菌感染症、風しん、麻しん

新型インフルエンザ等: 新型インフルエンザ、再興型インフルエンザ

指定: 鳥インフルエンザ(H7N9)

以下の表には、届出のあったもののみ記載しています。

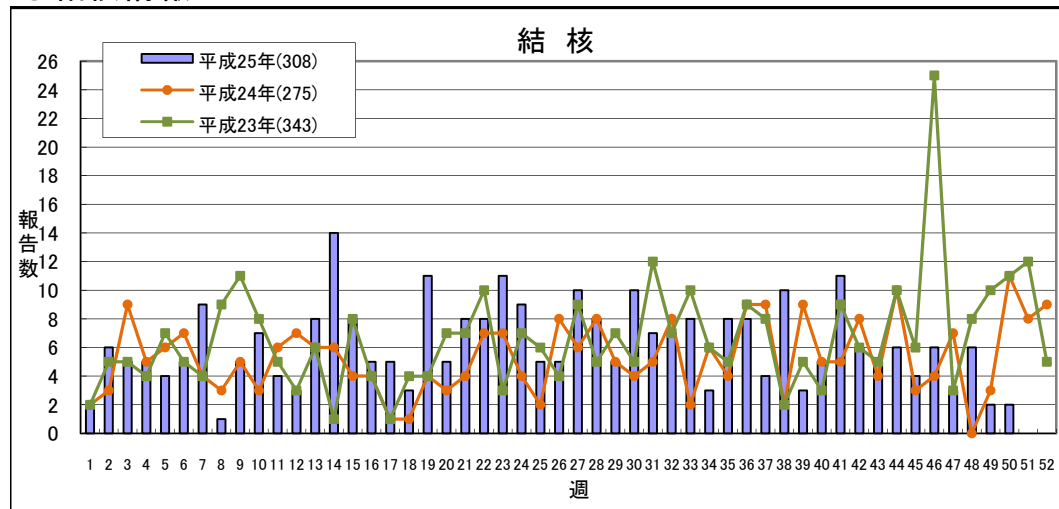
| 分類      | 疾患名                | 宮城県 |     |     |     | 山形県 |     |     |     | 茨城県 |     |     |     | 栃木県 |     |     |     | 新潟県 |     |     |     | 福島県 |     |     |     | 全国  |     |     |       |      |      |       |
|---------|--------------------|-----|-----|-----|-----|-----|-----|-----|-----|-----|-----|-----|-----|-----|-----|-----|-----|-----|-----|-----|-----|-----|-----|-----|-----|-----|-----|-----|-------|------|------|-------|
|         |                    | 47週 | 48週 | 49週 | 累計  | 47週 | 48週 | 49週 | 累計  | 47週 | 48週 | 49週 | 累計  | 47週 | 48週 | 49週 | 累計  | 47週 | 48週 | 49週 | 累計  | 47週 | 48週 | 49週 | 累計  | 47週 | 48週 | 49週 | 累計    |      |      |       |
| 二類      | 急性灰白髄炎             |     |     |     |     |     |     |     |     |     |     |     |     |     |     |     |     |     |     |     |     |     |     |     |     |     |     |     |       |      | 1    |       |
|         | 結核                 | 6   | 7   | 7   | 331 | 2   |     |     | 200 | 14  | 6   | 12  | 472 | 3   | 5   | 4   | 310 | 7   | 6   | 7   | 360 | 3   | 6   | 2   | 306 | 356 | 382 | 351 | 24921 |      |      |       |
| 三類      | コレラ                |     |     |     |     |     |     |     |     |     |     |     |     |     |     |     |     |     |     |     |     |     |     |     |     |     |     |     |       |      |      | 4     |
|         | 細菌性赤痢              |     |     |     | 1   |     |     |     | 1   |     |     |     | 3   |     |     |     | 1   |     |     |     | 1   |     |     |     | 2   | 2   | 2   | 1   | 2     |      |      | 136   |
|         | 腸管出血性大腸菌感染症        | 1   | 1   |     | 144 |     | 1   |     | 43  | 3   | 1   | 1   | 47  |     |     |     | 39  |     | 1   | 2   | 60  |     |     |     | 111 | 50  | 32  | 31  |       |      | 3831 |       |
|         | 腸チフス               |     |     |     |     |     |     |     |     |     |     |     |     |     |     |     | 1   |     |     |     |     |     |     |     |     |     |     | 1   |       |      |      | 64    |
|         | パラチフス              |     |     |     | 1   |     |     |     |     |     |     |     |     |     |     |     |     |     |     |     | 1   |     |     |     | 1   | 1   | 1   |     |       |      |      | 46    |
| 四類      | E型肝炎               |     |     |     | 1   |     |     |     |     |     |     |     | 4   |     |     |     | 1   |     |     |     | 2   |     |     |     |     | 3   | 1   |     |       |      | 111  |       |
|         | A型肝炎               |     |     |     | 2   |     |     |     | 1   |     |     |     | 1   |     |     |     | 1   |     |     |     | 2   |     |     |     |     | 2   | 2   |     |       |      | 119  |       |
|         | エキノкокクス症          |     |     |     |     |     |     |     |     |     |     |     |     |     |     |     |     |     |     |     |     |     |     |     |     |     |     |     |       |      | 17   |       |
|         | オウム病               |     |     |     |     |     |     |     |     |     |     |     | 2   |     |     |     | 1   |     |     |     |     |     |     |     |     |     |     |     |       |      | 8    |       |
|         | 回帰熱                |     |     |     |     |     |     |     |     |     |     |     |     |     |     |     |     |     |     |     |     |     |     |     |     |     |     |     |       |      | 1    |       |
|         | Q熱                 |     |     |     |     |     |     |     |     |     |     |     |     |     |     |     |     |     |     |     |     |     |     |     |     |     |     |     |       |      | 5    |       |
|         | コクシジオイデス症          |     |     |     |     |     |     |     |     |     |     |     |     |     |     |     |     |     |     |     |     |     |     |     |     |     | 1   |     |       |      | 4    |       |
|         | 重症熱性血小板減少症候群(※1)   |     |     |     |     |     |     |     |     |     |     |     |     |     |     |     |     |     |     |     |     |     |     |     |     |     |     | 1   | 1     |      | 44   |       |
|         | チングニア熱             |     |     |     |     |     |     |     |     |     |     |     | 1   |     |     |     |     |     |     |     |     |     |     |     |     |     |     | 1   |       |      | 13   |       |
|         | つつが虫病              |     |     |     | 3   |     |     |     | 12  |     | 1   |     | 3   |     | 1   |     | 4   |     |     | 1   | 11  | 1   | 2   | 1   | 29  | 18  | 20  | 22  |       |      | 280  |       |
|         | デング熱               |     |     |     |     |     |     |     | 1   |     |     |     | 5   |     |     |     | 4   |     |     |     |     |     |     |     |     |     | 4   | 6   | 1     |      | 233  |       |
|         | 日本紅斑熱              |     |     |     |     |     |     |     |     |     |     |     |     |     |     |     |     |     |     |     |     |     |     |     |     |     | 2   | 6   | 3     |      | 164  |       |
|         | 日本脳炎               |     |     |     |     |     |     |     |     |     |     |     |     |     |     |     |     |     |     |     |     |     |     |     |     |     |     |     |       |      | 8    |       |
|         | ブルセラ症              |     |     |     |     |     |     |     |     |     |     |     |     |     |     |     |     |     |     |     |     |     |     |     |     |     |     |     |       |      | 2    |       |
|         | マラリア               |     |     |     |     |     |     |     |     |     |     |     | 3   |     |     |     | 1   |     |     |     |     |     |     |     |     | 1   | 1   | 1   |       |      | 46   |       |
|         | ライム病               |     |     |     |     |     |     |     |     |     |     |     |     |     |     |     |     |     |     |     | 1   |     |     |     |     |     | 1   | 1   |       |      | 19   |       |
| 類鼻疽     |                    |     |     |     |     |     |     |     |     |     |     |     |     |     |     |     |     |     |     |     |     |     |     |     |     |     |     |     |       | 4    |      |       |
| レジオネラ症  |                    |     |     | 64  |     |     |     | 14  | 1   |     |     | 34  |     |     |     | 28  | 1   | 2   | 1   | 33  |     |     |     | 19  | 24  | 18  | 13  |     |       | 1065 |      |       |
| レプトスピラ症 |                    |     |     | 1   |     |     |     | 2   |     |     |     |     |     |     |     |     |     |     |     | 1   |     |     |     |     |     | 1   |     |     |       | 28   |      |       |
| 五類      | アメーバ赤痢             | 1   |     |     | 35  |     |     |     | 7   |     | 1   |     | 12  | 1   |     |     | 10  |     |     |     | 19  |     | 1   |     | 12  | 9   | 14  | 10  |       |      | 979  |       |
|         | ウイルス性肝炎(E型及びA型を除く) |     |     |     | 5   |     |     |     | 1   |     |     |     | 2   |     |     |     | 2   |     |     |     | 2   |     |     |     | 3   | 2   | 3   | 4   |       |      | 268  |       |
|         | 急性脳炎(※2)           |     |     |     |     |     |     |     |     |     |     |     | 32  | 1   |     | 1   | 23  |     |     |     | 9   |     |     |     | 4   | 1   | 7   | 6   |       |      | 332  |       |
|         | クリプトスポリジウム症        |     |     |     |     |     |     |     |     |     |     |     |     |     |     |     |     |     |     |     |     |     |     |     |     |     |     |     |       |      | 18   |       |
|         | クロイツフェルト・ヤコブ病      |     |     |     | 9   |     |     |     | 1   |     |     |     | 5   |     |     |     | 1   |     |     |     | 1   |     |     |     | 3   | 1   |     | 2   |       |      | 195  |       |
|         | 劇症型溶血性レンサ球菌感染症     | 1   |     |     | 4   |     |     |     |     |     |     | 1   | 6   |     |     |     | 2   |     |     |     | 3   |     |     |     | 1   | 2   | 4   | 2   |       |      | 193  |       |
|         | 後天性免疫不全症候群         |     |     | 1   | 16  |     |     |     |     |     |     | 1   | 21  | 1   |     |     | 15  |     |     | 1   | 11  |     |     |     | 2   | 16  | 22  | 14  |       |      | 1423 |       |
|         | ジアルジア症             |     |     |     |     |     |     |     |     |     |     |     |     |     |     |     |     |     |     |     | 1   |     |     |     |     |     |     | 1   |       |      | 78   |       |
|         | 侵襲性インフルエンザ菌感染症(※3) |     |     |     | 2   |     |     |     | 1   |     |     |     | 4   |     |     |     |     |     |     |     |     |     |     |     | 1   | 2   | 2   | 2   |       |      | 98   |       |
|         | 侵襲性髄膜炎菌感染症(※3)     |     |     |     |     |     |     |     |     |     |     |     |     |     |     |     |     |     |     |     |     |     |     |     |     |     |     |     |       |      | 18   |       |
|         | 侵襲性肺炎球菌感染症(※3)     |     |     |     | 3   | 19  |     |     |     | 6   | 1   |     |     | 18  |     |     |     | 2   |     |     |     | 11  |     |     |     | 1   | 7   | 21  | 20    | 34   |      | 857   |
|         | 先天性風しん症候群          |     |     |     |     |     |     |     |     |     |     |     |     |     |     |     |     |     |     |     |     |     |     |     |     |     |     |     | 1     | 2    | 28   |       |
|         | 梅毒                 |     | 2   |     | 44  |     |     |     | 4   |     |     | 5   | 24  |     | 1   |     | 12  |     |     |     | 2   |     | 1   |     | 12  | 11  | 21  | 16  |       |      | 1148 |       |
|         | 破傷風                |     |     |     | 3   |     |     |     |     |     |     |     | 5   |     |     |     | 2   |     |     |     | 2   |     |     |     | 3   |     | 1   | 1   |       |      | 122  |       |
|         | バンコマイシン耐性腸球菌感染症    |     |     |     | 2   |     |     |     |     |     |     |     | 1   |     |     |     |     |     |     |     |     |     |     |     |     |     |     |     |       | 2    | 51   |       |
|         | 風しん                |     |     |     | 1   | 106 |     |     |     | 13  |     |     |     | 122 |     | 2   |     | 50  |     |     |     | 47  |     |     |     | 36  | 6   | 7   | 8     |      |      | 14304 |
| 麻しん     |                    |     |     |     |     |     |     |     |     |     |     |     |     |     |     | 2   |     |     |     | 1   |     |     |     | 1   | 1   | 1   | 1   | 1   |       | 216  |      |       |

(※1) 病原体がSFTSウイルスであるものに限る 平成25年3月4日から調査開始

(※2) ウエストナイル脳炎、西部ウマ脳炎、ダニ媒介脳炎、東部ウマ脳炎、日本脳炎、ベネズエラウマ脳炎及びリフトバレー熱を除く

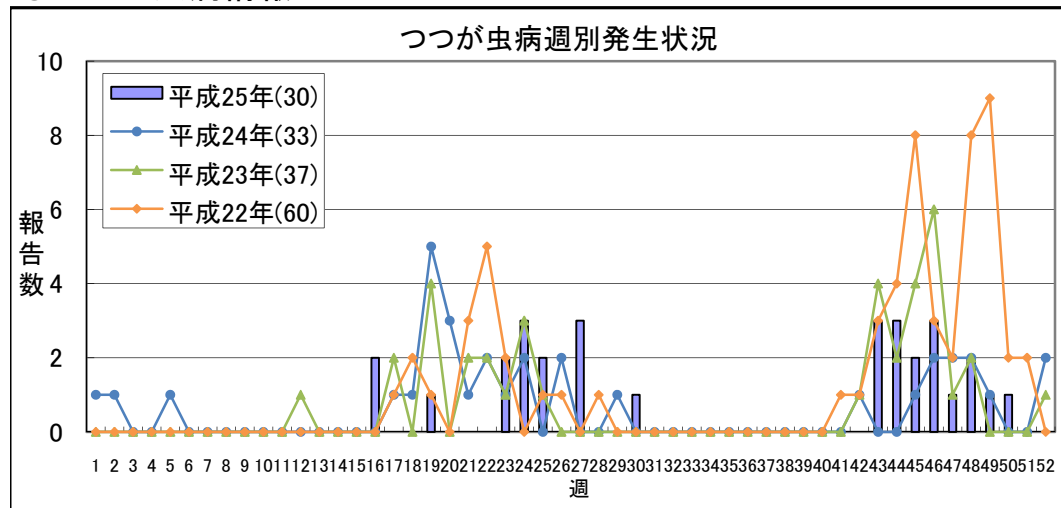
(※3) 平成25年4月1日から調査開始

◎結核情報



|      | 平成25年 |      |      |      | 累計  | 平成24年<br>合計 |
|------|-------|------|------|------|-----|-------------|
|      | 第47週  | 第48週 | 第49週 | 第50週 |     |             |
| 県北   | 0     | 1    | 1    | 1    | 93  | 78          |
| 郡山市  | 0     | 0    | 0    | 0    | 59  | 44          |
| 県中   | 0     | 0    | 0    | 0    | 7   | 13          |
| 県南   | 0     | 1    | 0    | 0    | 31  | 13          |
| 会津   | 1     | 1    | 0    | 1    | 59  | 59          |
| 南会津  | 1     | 0    | 0    | 0    | 2   | 4           |
| 相双   | 0     | 0    | 1    | 0    | 12  | 15          |
| いわき市 | 1     | 3    | 0    | 0    | 45  | 48          |
| 合計   | 3     | 6    | 2    | 2    | 308 | 274         |

◎つつが虫病情報

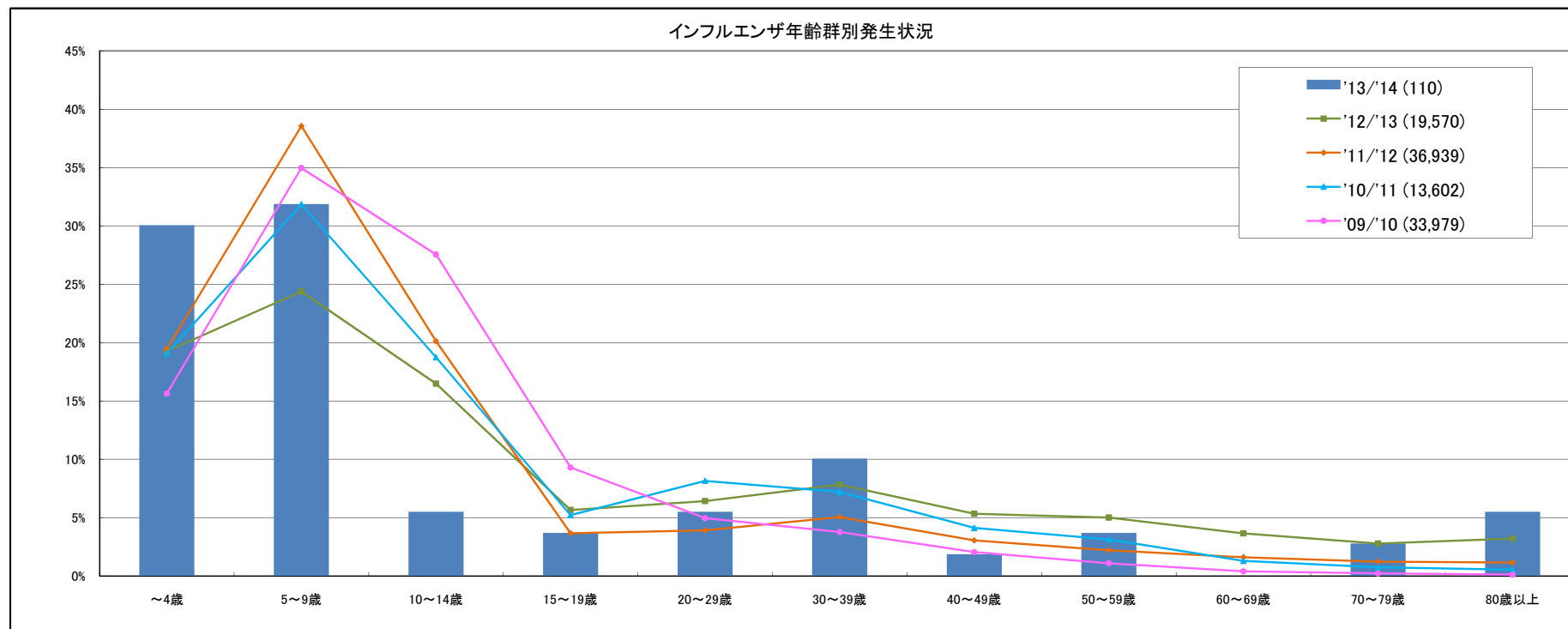
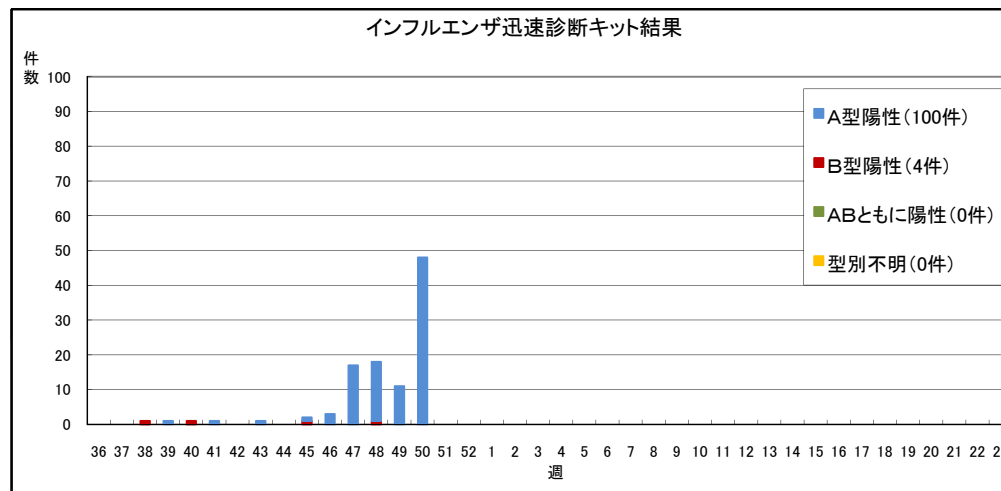


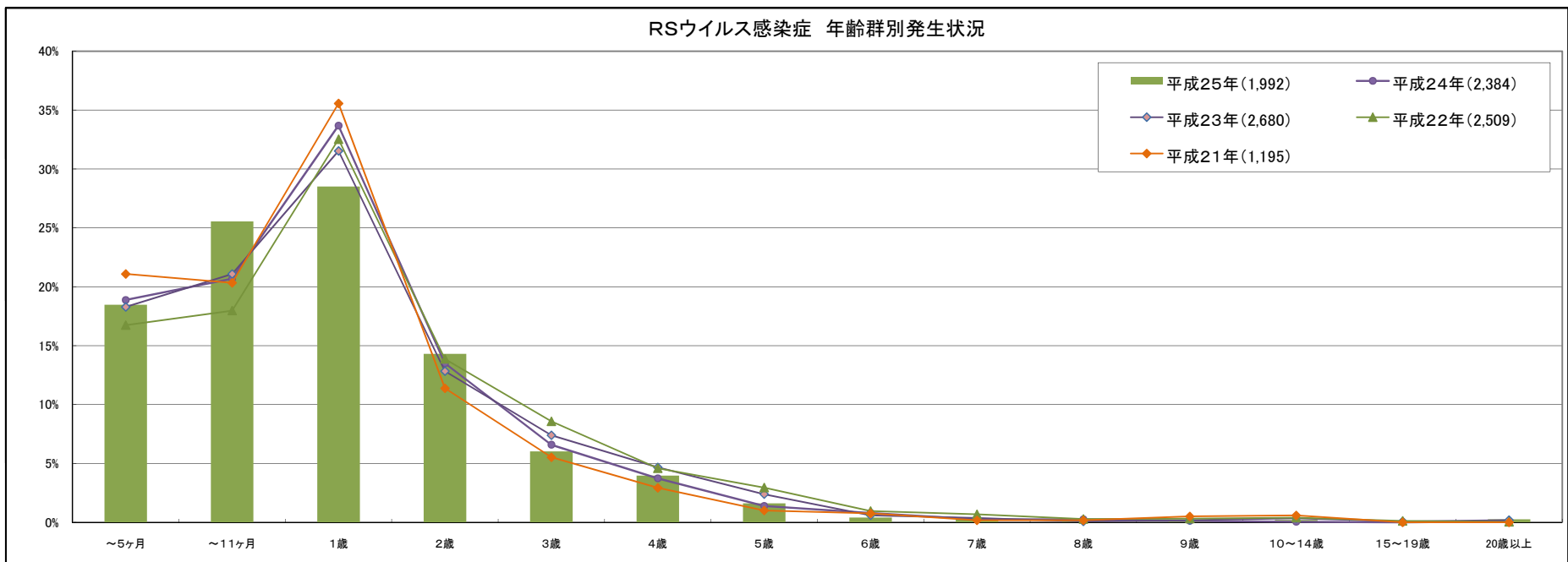
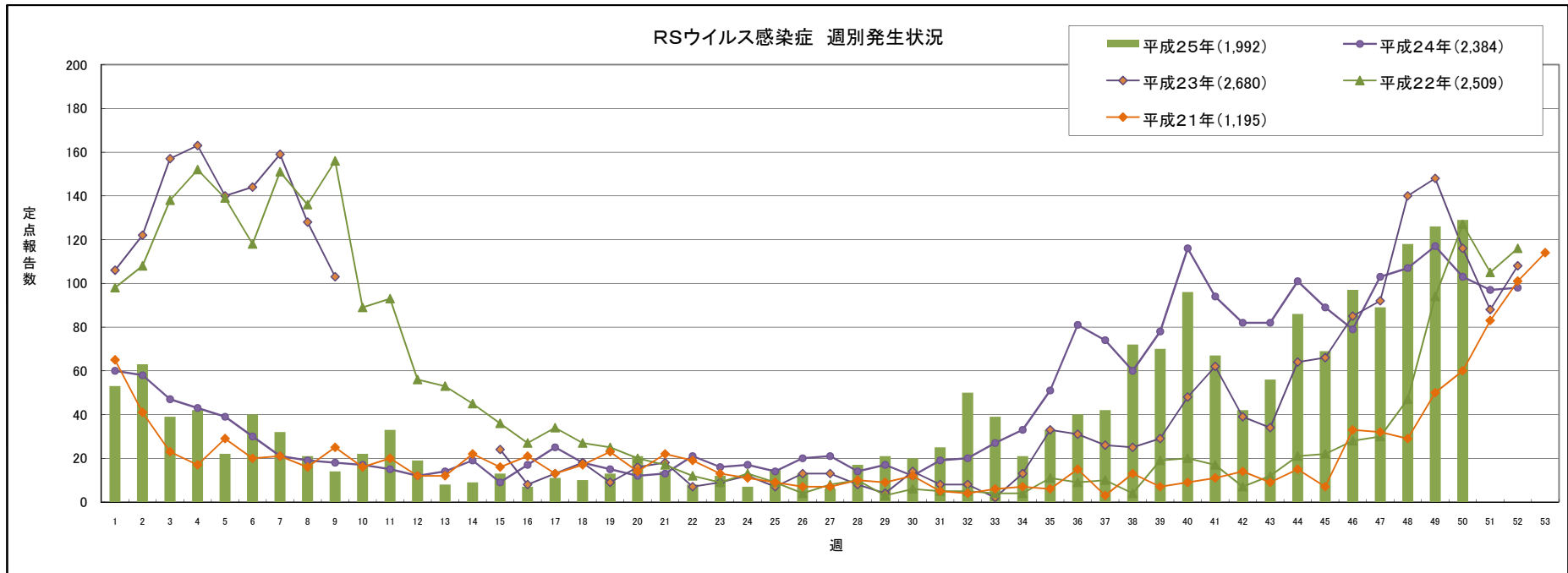
|      | 平成25年 |      |      |      | 累計 | 平成24年<br>合計 |
|------|-------|------|------|------|----|-------------|
|      | 第47週  | 第48週 | 第49週 | 第50週 |    |             |
| 県北   | 0     | 0    | 1    | 0    | 4  | 3           |
| 郡山市  | 0     | 0    | 0    | 0    | 9  | 6           |
| 県中   | 0     | 1    | 0    | 0    | 8  | 5           |
| 県南   | 1     | 1    | 0    | 1    | 7  | 14          |
| 会津   | 0     | 0    | 0    | 0    | 1  | 3           |
| 南会津  | 0     | 0    | 0    | 0    | 1  | 1           |
| 相双   | 0     | 0    | 0    | 0    | 0  | 0           |
| いわき市 | 0     | 0    | 0    | 0    | 0  | 1           |
| 合計   | 1     | 2    | 1    | 1    | 30 | 33          |

◎インフルエンザ情報

【インフルエンザ様疾患施設別発生状況】第50週(第15報)(12/9-12/15)  
 \* 保育所、幼稚園、小学校、中学校、高等学校における  
 インフルエンザ様症状の患者発生による休校等の保健所への報告数  
 (単位:施設数)

|      | 休校 | 学年閉鎖 | 学級閉鎖 | 合計 | 前週との比較 |
|------|----|------|------|----|--------|
| 県北   | 0  | 0    | 0    | 0  | ±0     |
| 郡山市  | 0  | 0    | 0    | 0  | ±0     |
| 県中   | 0  | 0    | 0    | 0  | ±0     |
| 県南   | 0  | 0    | 0    | 0  | ±0     |
| 会津   | 0  | 0    | 0    | 0  | ±0     |
| 南会津  | 0  | 0    | 0    | 0  | ±0     |
| 相双   | 0  | 0    | 0    | 0  | ±0     |
| いわき市 | 0  | 0    | 0    | 0  | ±0     |
| 合計   | 0  | 0    | 0    | 0  | ±0     |





|             |       |      |       |
|-------------|-------|------|-------|
| インフルエンザ     | ★     | ★★   | ★★★   |
| H25から 定点あたり | 1.0未満 | 1.0～ | 10.0～ |
| H24まで 定点あたり | 0.5未満 | 0.5～ | 2.1～  |
|             |       |      | 30.0～ |
|             |       |      | 5.1～  |

|             |       |      |      |
|-------------|-------|------|------|
| ヘルパンギーナ     | ★     | ★★   | ★★★  |
| H25から 定点あたり | 0.5未満 | 0.5～ | 2.0～ |
| H24まで 定点あたり | 0.5未満 | 0.5～ | 2.1～ |
|             |       |      | 6.0～ |
|             |       |      | 5.1～ |

「定点あたり」の算出方法  
 定点あたり =  $\frac{\text{報告数}}{\text{定点数}}$

|             |       |      |      |
|-------------|-------|------|------|
| 咽頭結膜熱       | ★     | ★★   | ★★★  |
| H25から 定点あたり | 0.2未満 | 0.2～ | 1.0～ |
| H24まで 定点あたり | 0.2未満 | 0.2～ | 0.6～ |
|             |       |      | 3.0～ |
|             |       |      | —    |

|             |       |      |      |
|-------------|-------|------|------|
| 流行性耳下腺炎     | ★     | ★★   | ★★★  |
| H25から 定点あたり | 0.5未満 | 0.5～ | 3.0～ |
| H24まで 定点あたり | 0.5未満 | 0.5～ | 1.1～ |
|             |       |      | 6.0～ |
|             |       |      | 1.6～ |

定点数

|      | インフルエンザ定点 | 小児科定点 | 眼科定点 | 基幹定点 |
|------|-----------|-------|------|------|
| 県北   | 17        | 10    | 3    | 1    |
| 郡山市  | 12        | 7     | 2    | 1    |
| 県中   | 10        | 6     | 1    | 0    |
| 県南   | 7         | 4     | 1    | 1    |
| 会津   | 10        | 6     | 2    | 1    |
| 南会津  | 3         | 2     | 0    | 1    |
| 相双   | 4         | 2     | 1    | 1    |
| いわき市 | 13        | 8     | 2    | 1    |
| 計    | 76        | 45    | 12   | 7    |

|               |       |      |      |
|---------------|-------|------|------|
| A群溶血性レンサ球菌咽頭炎 | ★     | ★★   | ★★★  |
| H25から 定点あたり   | 0.5未満 | 0.5～ | 4.0～ |
| H24まで 定点あたり   | 0.5未満 | 0.5～ | 1.1～ |
|               |       |      | 8.0～ |
|               |       |      | —    |

|             |       |
|-------------|-------|
| 急性出血性結膜炎    | ★★★   |
| H25から 定点あたり | 1.0未満 |
| H24まで 定点あたり | —     |
|             | 1.0～  |
|             | —     |

|             |       |      |       |
|-------------|-------|------|-------|
| 感染性胃腸炎      | ★     | ★★   | ★★★   |
| H25から 定点あたり | 5.1未満 | 5.1～ | 12.0～ |
| H24まで 定点あたり | 2.0未満 | 2.0～ | 5.1～  |
|             |       |      | 20.0～ |
|             |       |      | 10.1～ |

|             |       |      |      |
|-------------|-------|------|------|
| 流行性角結膜炎     | ★     | ★★   | ★★★  |
| H25から 定点あたり | 3.0未満 | 3.0～ | 4.0～ |
| H24まで 定点あたり | 3.0未満 | 3.0～ | 5.1～ |
|             |       |      | 8.0～ |
|             |       |      | 7.1～ |

|             |       |      |      |
|-------------|-------|------|------|
| 水痘          | ★     | ★★   | ★★★  |
| H25から 定点あたり | 2.0未満 | 2.0～ | 4.0～ |
| H24まで 定点あたり | 2.0未満 | 2.0～ | 4.1～ |
|             |       |      | 7.0～ |
|             |       |      | —    |

|          |      |    |      |      |
|----------|------|----|------|------|
| 細菌性髄膜炎   | 県全体で | ★  | ★★   | ★★★  |
| 変更はありません | 1人未満 | 1人 | 2～4人 | 5人以上 |

|             |       |      |      |
|-------------|-------|------|------|
| 手足口病        | ★     | ★★   | ★★★  |
| H25から 定点あたり | 1.0未満 | 1.0～ | 2.0～ |
| H24まで 定点あたり | 1.0未満 | 1.0～ | 2.1～ |
|             |       |      | 5.0～ |
|             |       |      | 3.1～ |

|          |         |      |      |     |
|----------|---------|------|------|-----|
| 無菌性髄膜炎   | 県全体で    | ★    | ★★   | ★★★ |
| 変更はありません | 1地域複数発生 | 複数地域 | それ以上 |     |

|             |       |      |      |
|-------------|-------|------|------|
| 伝染性紅斑       | ★     | ★★   | ★★★  |
| H25から 定点あたり | 0.5未満 | 0.5～ | 1.0～ |
| H24まで 定点あたり | 0.5未満 | 0.5～ | 1.1～ |
|             |       |      | 2.0～ |
|             |       |      | 1.6～ |

|           |       |      |      |
|-----------|-------|------|------|
| マイコプラズマ肺炎 | ★     | ★★   | ★★★  |
| 変更はありません  | 1.5未満 | 1.5～ | 2.1～ |
|           |       |      | 3.1～ |

|          |       |      |      |
|----------|-------|------|------|
| クラミジア肺炎  | ★     | ★★   | ★★★  |
| 変更はありません | 1.0未満 | 1.0～ | 1.6～ |
|          |       |      | 2.1～ |

突発性発疹 流行状況の表記はありません  
 (インフルエンザ(入院)、感染性胃腸炎(病原体がロタウイルスであるものに限る。))も流行状況の表記はありません)

|          |       |           |       |
|----------|-------|-----------|-------|
| 百日咳      | ★     | ★★        | ★★★   |
| 変更はありません | 2地域未満 | 2地域or地域3人 | 3地域   |
|          |       |           | 4地域以上 |

|           |       |      |      |
|-----------|-------|------|------|
| RSウイルス感染症 | ★     | ★★   | ★★★  |
| 変更はありません  | 0.4未満 | 0.4～ | 0.8～ |
|           |       |      | 1.1～ |

感染症週報 平成25年第50号 平成25年12月18日 発行

発行 福島県感染症情報センター(福島県衛生研究所)

〒960-8560 福島市方木田字水戸内16-6

URL : [http://www.cms.pref.fukushima.jp/pcp\\_portal/PortalServlet?DISPLAY\\_ID=DIRECT&NEXT\\_DISPLAY\\_ID=U000004&CONTENTS\\_ID=14792](http://www.cms.pref.fukushima.jp/pcp_portal/PortalServlet?DISPLAY_ID=DIRECT&NEXT_DISPLAY_ID=U000004&CONTENTS_ID=14792)

E-mail : [eiseikenkyuu@pref.fukushima.lg.jp](mailto:eiseikenkyuu@pref.fukushima.lg.jp)

(福島県衛生研究所・総務企画課)

本週報は、感染症法に基づくものであり、県内の定点医療機関、保健福祉事務所、中核市保健所の御協力を得て分析・提供するものです。