

《目次》

・ 感染症患者発生状況	1
・ 保健所管内別流行状況	2
・ 推移・流行状況	3
・ 最近の注目疾患(過去の動き)・保健所別流行状況	3～13
・ 県内・隣接県の五類感染症(定点把握)の動き	14
・ 県内・隣接県の疑似症	15
・ 県内・隣接県の全数把握疾患	16～17
・ 結核情報	18
・ つつが虫病情報	19
・ RSウイルス感染症情報	20
・ 流行状況の表記について	21

(インフルエンザについて)

冬季はインフルエンザの流行時期です。インフルエンザは、基礎疾患のある方や高齢者、乳幼児では合併症を併発する恐れがあります。ワクチンは、発病をほぼ確実に阻止することはできませんが、高熱などの症状を軽くし、合併症による重症化を減らすことができます。そのような人の周辺にいる人も含め、早期のワクチン接種をお勧めします。

(感染性胃腸炎について)

感染性胃腸炎は初冬から流行が始まります。特にノロウイルスやロタウイルスによる流行は冬季に多く見られます。人混みなどから帰宅した際には、手洗い・うがいを励行し、家庭内や集団内での二次感染予防に努めましょう。

(RSウイルス感染症について)

RSウイルス感染症の流行が例年より早くはじまっています。RSウイルス感染症は、RSウイルスの感染によって発症する呼吸器感染症です。特に、生後数週間～数ヶ月の時期においては下気道の炎症を中心とした重篤な症状を引き起こす場合があります。主な感染経路は飛沫感染と接触感染です。年長者の再感染ではRSウイルスと気付かれない軽症例も多数存在することから、家族間の感染や乳幼児の集団生活施設等での流行にご注意ください。

## 感染症患者発生状況【第47週(11月18日～11月24日)】

〈定点把握疾患〉

- ・ 咽頭結膜熱は、郡山市で小流行が見られます。
- ・ A群溶血性レンサ球菌咽頭炎は、県北、郡山市で小流行が続いており、県南で小流行が見られます。
- ・ 手足口病は、県南で小流行が続いています。
- ・ 百日咳(2名:学童及び10歳代)は、南会津保健所管内の小児科定点医療機関から報告がありました。
- ・ 流行性耳下腺炎は、県北、県南、会津、いわき市で小流行が続いています。
- ・ マイコプラズマ肺炎(11名)は、県北(2名)、郡山市(1名)、県南(1名)、いわき市(7名)の各保健所管内の基幹定点医療機関から報告がありました。
- ・ RSウイルス感染症は、県北、郡山市、県中、県南、会津、相双、いわき市で流行が続いており、また、南会津で流行が見られます。

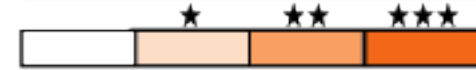
〈全数把握疾患〉

- ・ 結核(3名)は、会津(1名;70歳代:男性)、南会津(1名;80歳代:男性)、いわき市(1名;30歳代:女性)の各保健所管内の医療機関から報告がありました。
- ・ つつが虫病(1名;70歳代:男性)は、県南保健所管内の医療機関から報告がありました。

保健所管内別流行状況【第45週～第47週】

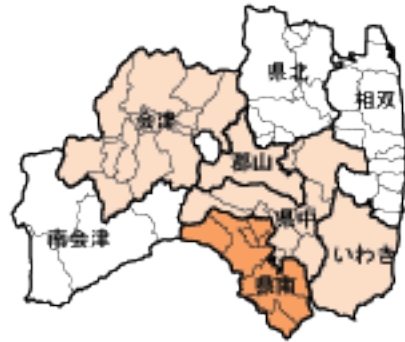
流行表記の基準が新しくなりました  
「定点あたり」については最終ページをご覧ください

少ない



多い

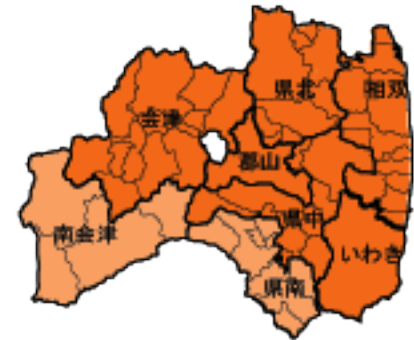
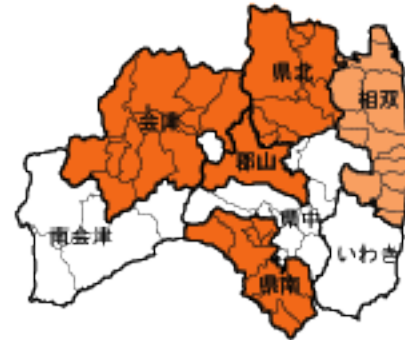
◎手足口病



◎流行性耳下腺炎



◎RSウイルス感染症



第45週 (11月4日～11月10日)

第46週 (11月11日～11月17日)

第47週 (11月18日～11月24日)

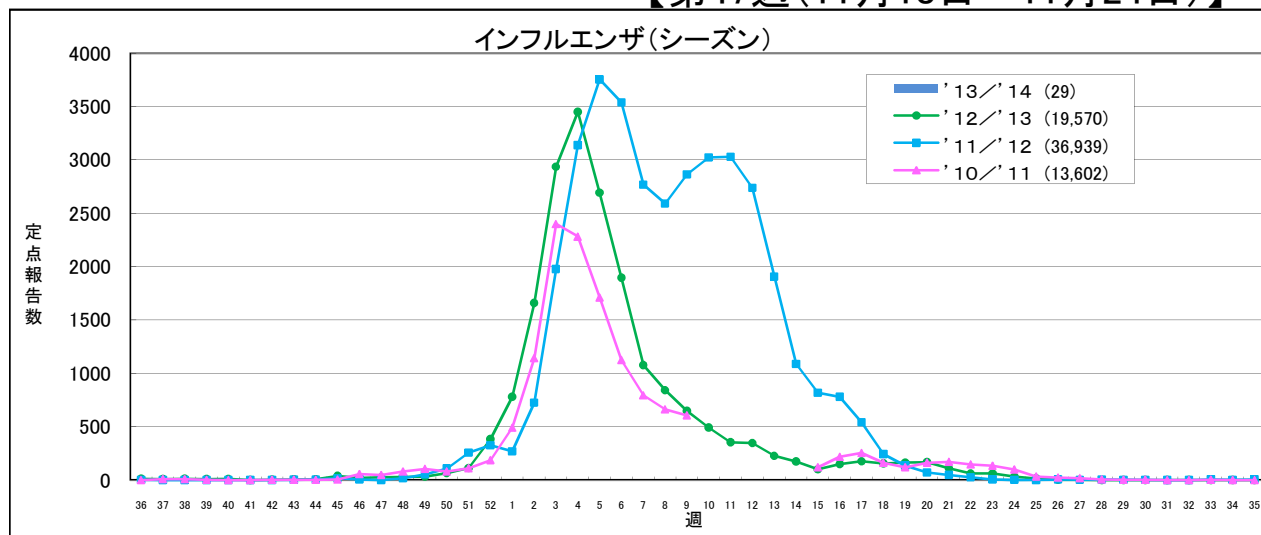
## 疾患別推移、流行状況(定点把握)【第45週～第47週】

疾患名	推移・流行状況			疾患名	推移・流行状況		
	第45週	第46週	第47週		第45週	第46週	第47週
インフルエンザ				ヘルパンギーナ			
咽頭結膜熱				流行性耳下腺炎	↑ ★	↓ ★	→ ★
A群溶血性レンサ球菌咽頭炎	↓ ★	↑ ★	→ ★	急性出血性結膜炎			
感染性胃腸炎				流行性角結膜炎			
水痘				細菌性髄膜炎			
手足口病	→ ★	↓		無菌性髄膜炎			
伝染性紅斑				マイコプラズマ肺炎			↑ ★
突発性発しん				クラミジア肺炎			
百日咳				RSウイルス感染症	↓ ★★★	↑ ★★★	→ ★★★

( → : 増減なし、↑ : 増加、↓ : 減少 )  
 ( 小さい ← ★ ★★ → 大きい )

### 最近の注目疾患 (過去の動き)・保健所別流行状況

#### 【第47週(11月18日～11月24日)】



流行表記の基準が新しくなりました  
「定点あたり」については最終ページをご覧ください

	'13/'14				累計	'12/'13合計
	第44週	第45週	第46週	第47週		
県北	0	1	3	6	13	3,984
郡山市	0	0	1	0	1	3,377
県中	0	0	0	0	0	1,730
県南	0	0	0	5	5	2,267
会津	0	0	0	0	0	3,047
南会津	0	0	0	0	0	484
相双	0	2	0	0	3	856
いわき市	0	0	0	6	7	3,825
合計	0	3	4	17	29	19,570

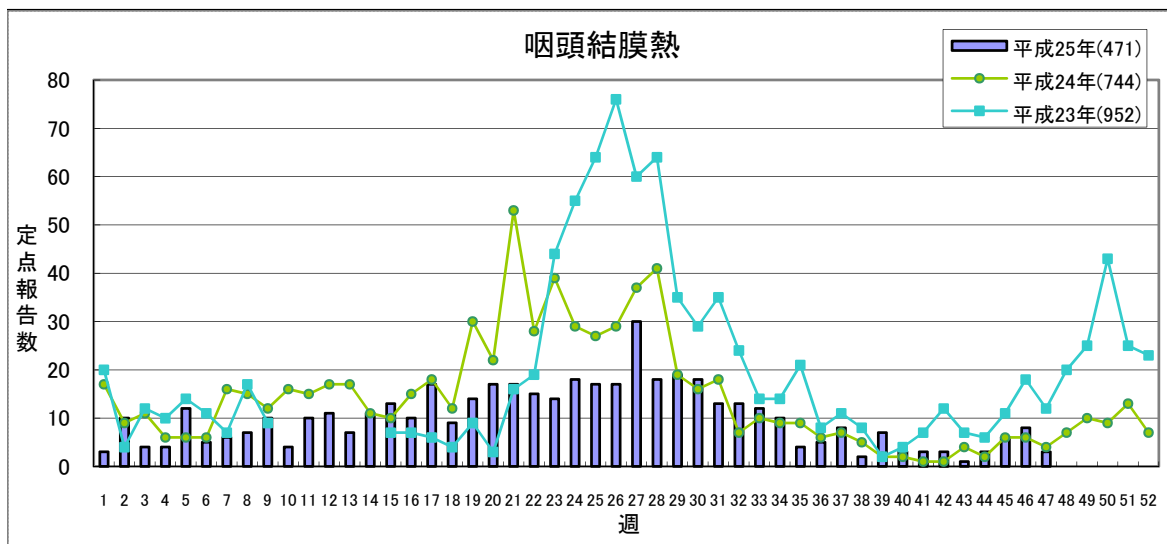
(\*)インフルエンザ定点医療機関からの報告数です

H25から 定点あたり	1.0未満	1.0～	10.0～	30.0～
H24まで 定点あたり	0.5未満	0.5～	2.1～	5.1～

\*'13/'14シーズンの施設別発生状況の報告が開始されました。県内で報告があがり次第掲載します。

## 【第47週(11月18日～11月24日)】

流行表記の基準が新しくなりました  
「定点あたり」については最終ページをご覧ください

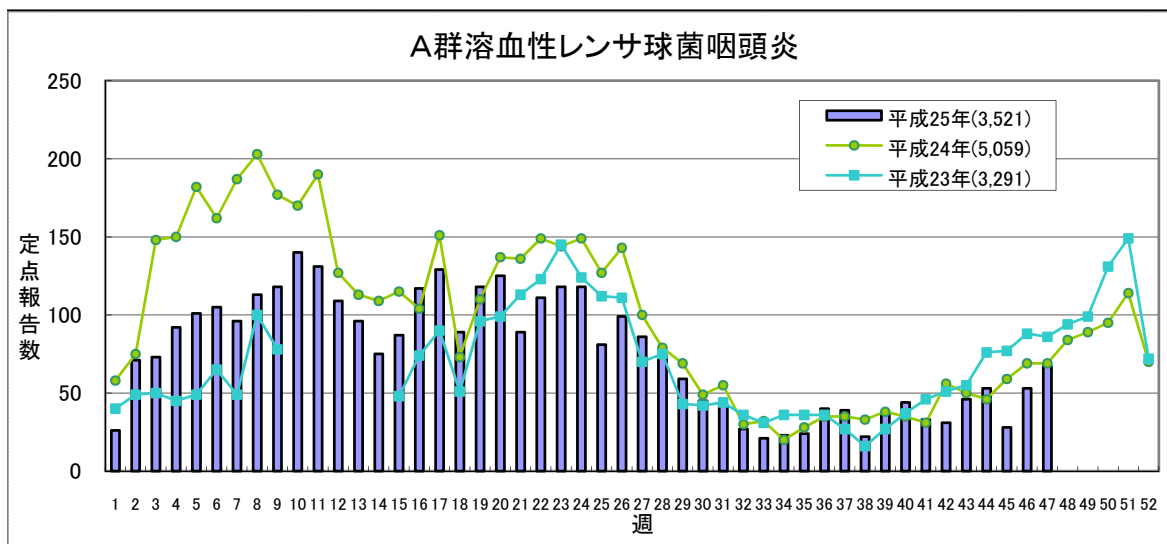


国の基準に沿って基準を定めています

H25から	定点あたり	0.2未満	0.2～	1.0～	3.0～
H24まで	定点あたり	0.2未満	0.2～	0.6～	—

	平成25年					平成24年
	第44週	第45週	第46週	第47週	累計	合計
県北	1	3	2	0	110	142
郡山市	2	1	2	2	159	270
県中	0	1	0	0	39	100
県南	0	0	0	1	18	39
会津	0	0	3	0	35	71
南会津	0	0	0	0	4	1
相双	0	0	0	0	2	0
いわき市	0	1	1	0	104	121
合計	3	6	8	3	471	744

(\*)小児科定点医療機関からの報告数です



国の基準に沿って基準を定めています

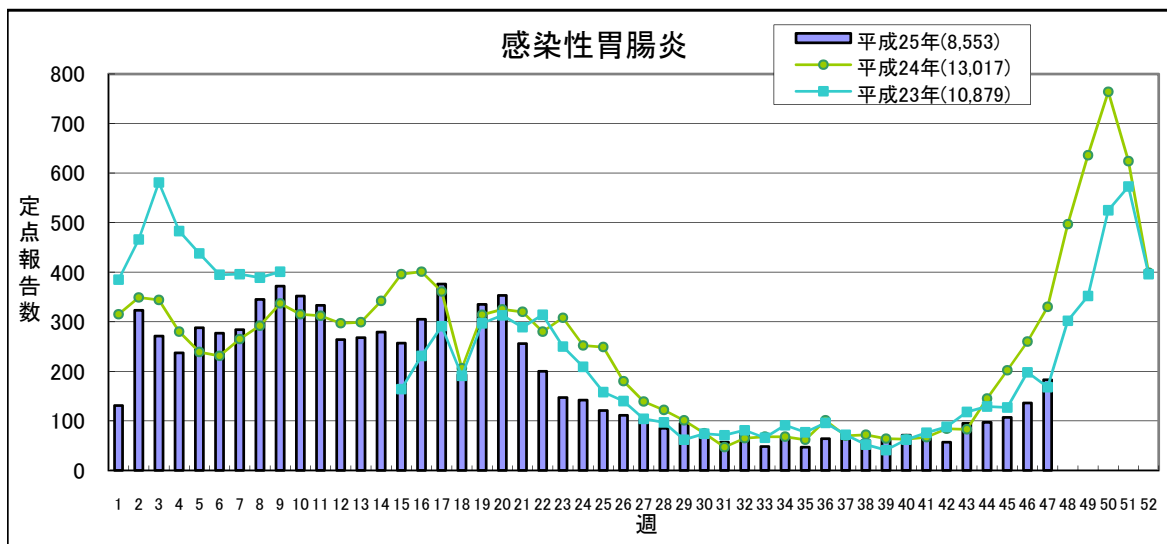
H25から	定点あたり	0.5未満	0.5～	4.0～	8.0～
H24まで	定点あたり	0.5未満	0.5～	1.1～	—

	平成25年					平成24年
	第44週	第45週	第46週	第47週	累計	合計
県北	25	13	34	39	1,128	1,710
郡山市	13	7	10	9	750	932
県中	4	2	2	4	265	331
県南	2	0	4	7	290	361
会津	3	1	0	1	285	366
南会津	1	0	0	1	26	21
相双	1	0	1	0	80	45
いわき市	4	5	2	6	697	1,293
合計	53	28	53	67	3,521	5,059

(\*)小児科定点医療機関からの報告数です

## 【第47週(11月18日～11月24日)】

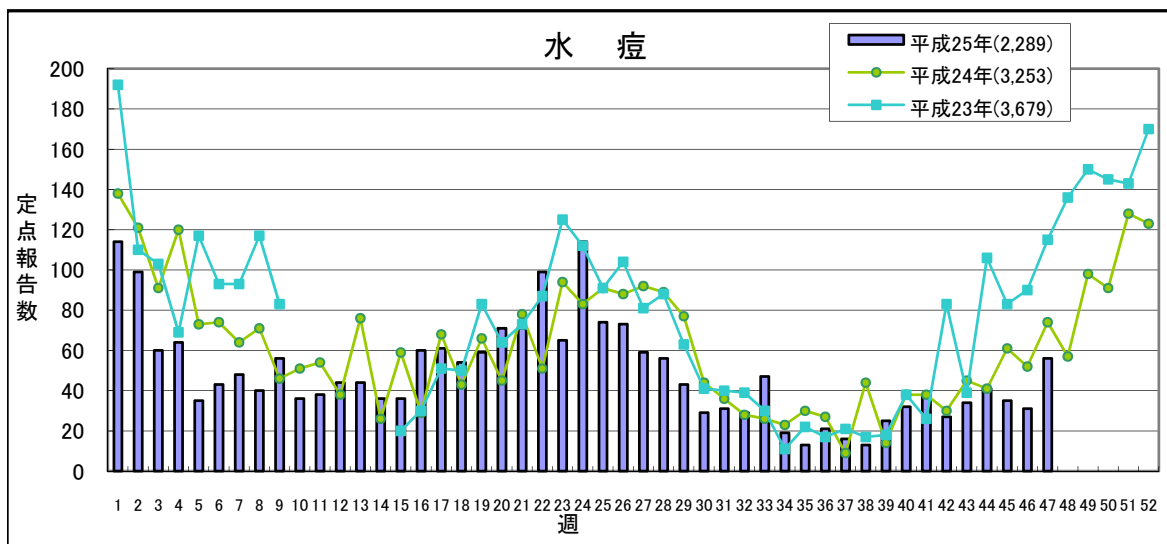
流行表記の基準が新しくなりました  
「定点あたり」については最終ページをご覧ください



国の基準に沿って基準を定めています

	平成25年					平成24年 合計
	第44週	第45週	第46週	第47週	累計	
<b>H25から 定点あたり</b>	<b>5.1未満</b>					<b>20.0～</b>
<b>H24まで 定点あたり</b>	<b>2.0未満</b>					<b>10.1～</b>
県北	18	26	26	29	2,014	2,617
郡山市	19	22	20	41	1,260	1,863
県中	25	26	30	28	1,690	2,525
県南	16	9	18	22	679	1,182
会津	12	18	26	30	1,457	1,861
南会津	0	0	0	0	9	12
相双	0	0	0	0	53	134
いわき市	7	6	16	33	1,391	2,823
<b>合計</b>	<b>97</b>	<b>107</b>	<b>136</b>	<b>183</b>	<b>8,553</b>	<b>13,017</b>

(\*)小児科定点医療機関からの報告数です



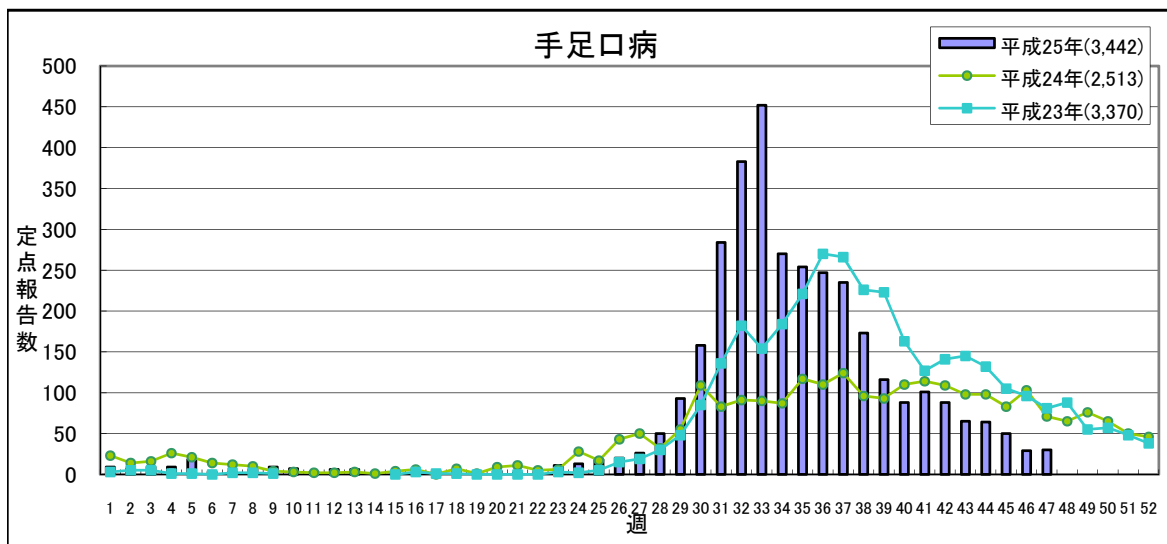
国の基準に沿って基準を定めています

	平成25年					平成24年 合計
	第44週	第45週	第46週	第47週	累計	
<b>H25から 定点あたり</b>	<b>2.0未満</b>					<b>7.0～</b>
<b>H24まで 定点あたり</b>	<b>2.0未満</b>					<b>—</b>
県北	11	13	14	12	520	440
郡山市	11	4	7	10	283	481
県中	3	4	1	11	205	387
県南	3	0	1	4	231	282
会津	5	5	7	12	467	505
南会津	0	0	0	0	6	42
相双	1	1	0	3	13	38
いわき市	7	8	1	4	564	1,078
<b>合計</b>	<b>41</b>	<b>35</b>	<b>31</b>	<b>56</b>	<b>2,289</b>	<b>3,253</b>

(\*)小児科定点医療機関からの報告数です

## 【第47週(11月18日～11月24日)】

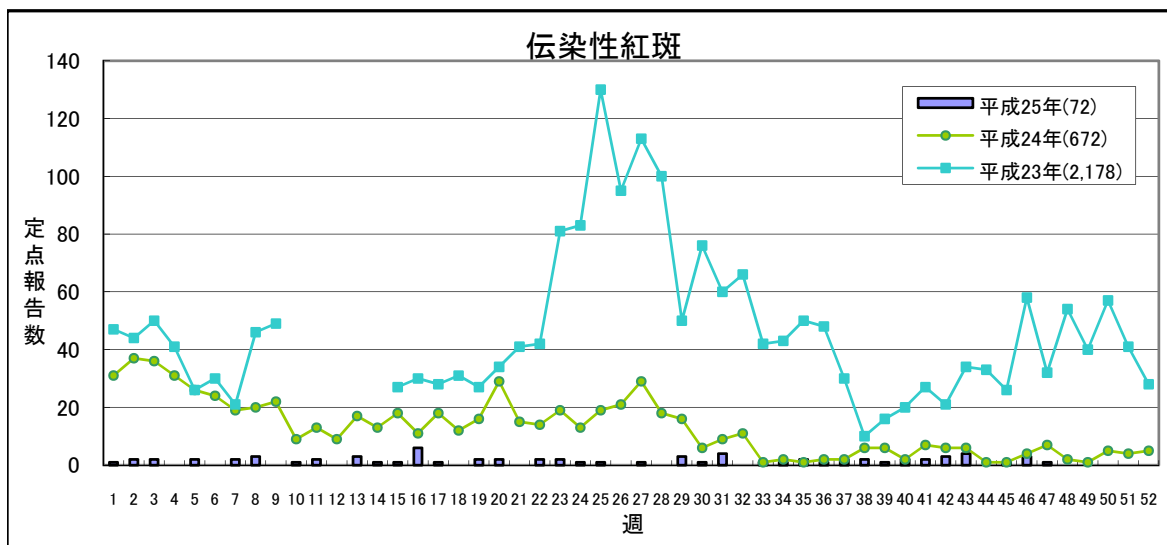
流行表記の基準が新しくなりました  
「定点あたり」については最終ページをご覧ください



国の基準に沿って基準を定めています

	平成25年					平成24年
	第44週	第45週	第46週	第47週	累計	合計
<b>H25から 定点あたり</b>	<b>1.0未満</b>	<b>1.0～</b>	<b>2.0～</b>	<b>5.0～</b>		
<b>H24まで 定点あたり</b>	<b>1.0未満</b>	<b>1.0～</b>	<b>2.1～</b>	<b>3.1～</b>		
県北	12	2	2	5	589	676
郡山市	23	11	9	5	751	238
県中	7	8	3	8	336	174
県南	8	11	6	5	269	379
会津	5	6	3	4	417	214
南会津	0	0	0	0	36	26
相双	0	0	0	0	29	38
いわき市	9	12	6	3	1,015	768
<b>合計</b>	<b>64</b>	<b>50</b>	<b>29</b>	<b>30</b>	<b>3,442</b>	<b>2,513</b>

(\*)小児科定点医療機関からの報告数です



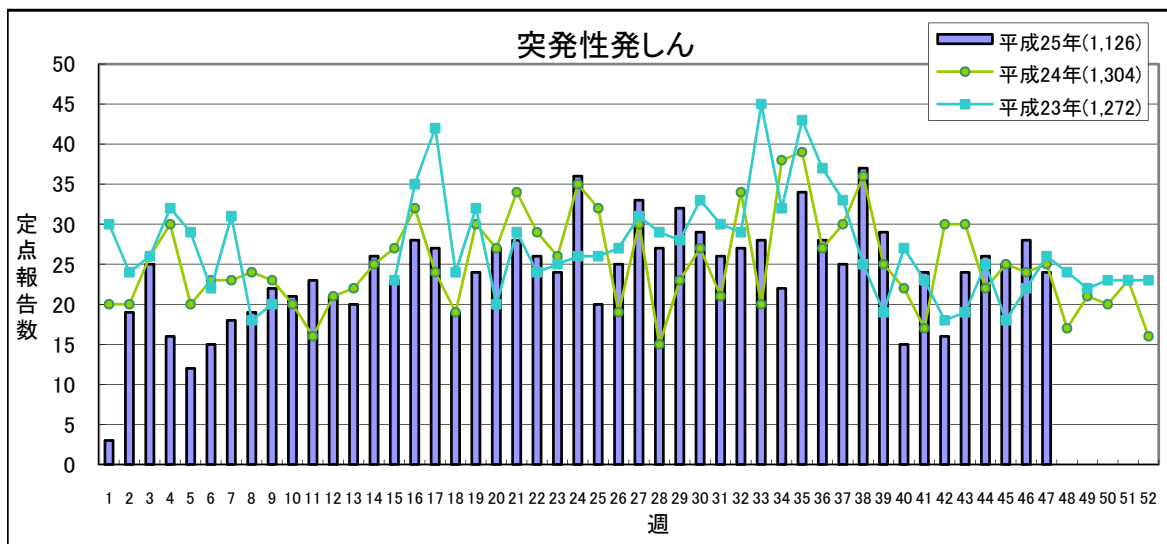
国の基準に沿って基準を定めています

	平成25年					平成24年
	第44週	第45週	第46週	第47週	累計	合計
<b>H25から 定点あたり</b>	<b>0.5未満</b>	<b>0.5～</b>	<b>1.0～</b>	<b>2.0～</b>		
<b>H24まで 定点あたり</b>	<b>0.5未満</b>	<b>0.5～</b>	<b>1.1～</b>	<b>1.6～</b>		
県北	0	0	0	0	9	97
郡山市	0	0	0	0	9	73
県中	0	0	2	0	6	44
県南	0	0	0	0	14	21
会津	0	0	0	0	6	86
南会津	0	0	0	0	1	2
相双	0	0	0	0	1	0
いわき市	0	1	1	1	26	349
<b>合計</b>	<b>0</b>	<b>1</b>	<b>3</b>	<b>1</b>	<b>72</b>	<b>672</b>

(\*)小児科定点医療機関からの報告数です

## 【第47週(11月18日～11月24日)】

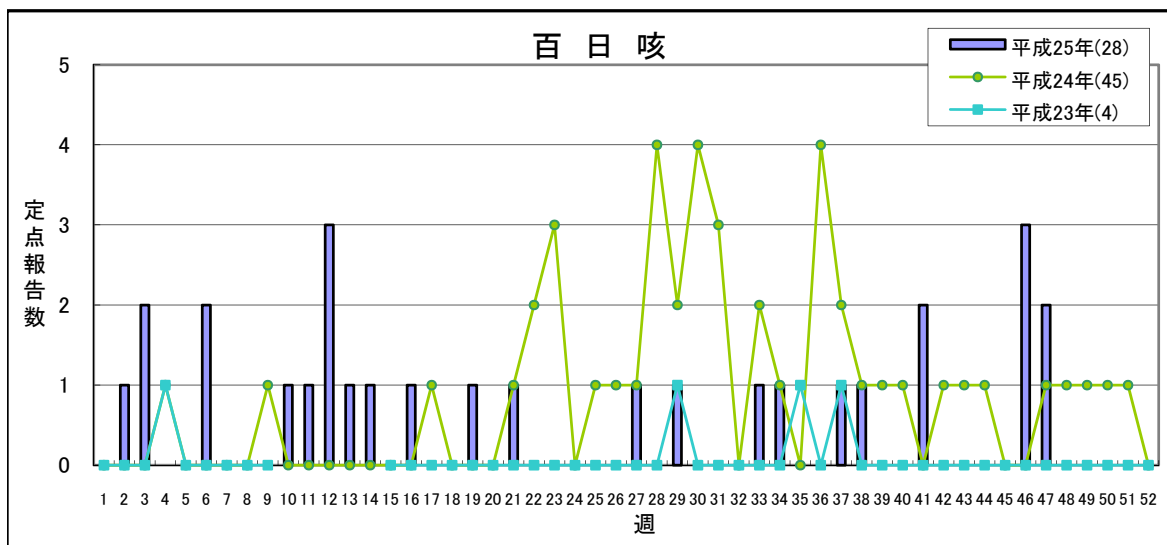
流行表記の基準が新しくなりました  
「定点あたり」については最終ページをご覧ください



流行状況の表記はありません

	平成25年					平成24年
	第44週	第45週	第46週	第47週	累計	合計
県北	4	13	11	10	326	381
郡山市	7	3	7	3	240	269
県中	2	1	1	4	116	134
県南	2	2	2	1	93	114
会津	3	0	3	2	96	99
南会津	0	0	0	0	1	2
相双	0	0	0	0	3	0
いわき市	8	6	4	4	251	305
合計	26	25	28	24	1,126	1,304

(\*)小児科定点医療機関からの報告数です



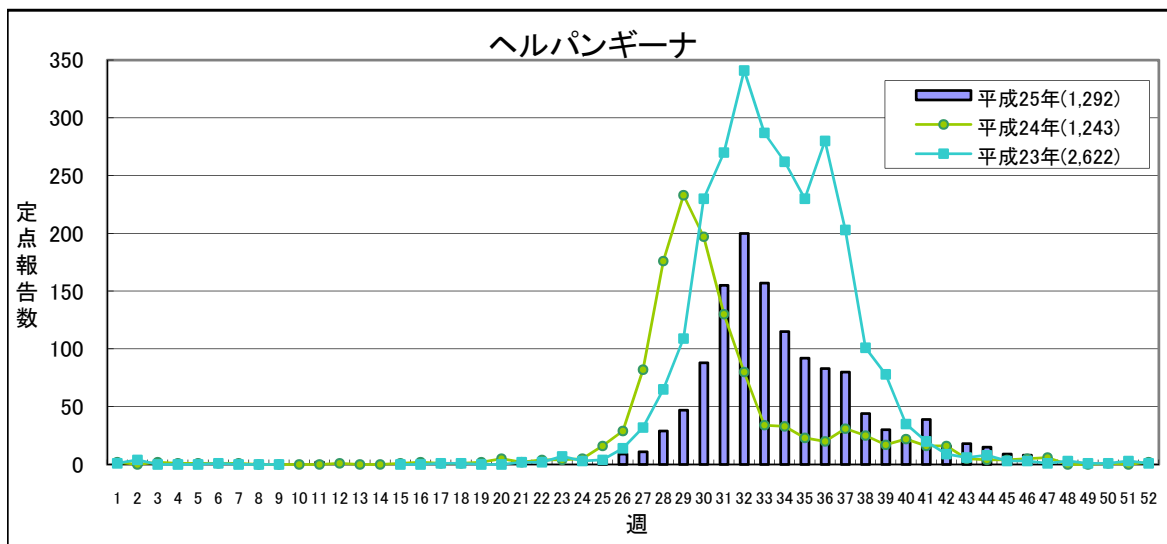
変更はありません **2地域未満** 2地域or地域3人 **3地域** **4地域以上**

	平成25年					平成24年
	第44週	第45週	第46週	第47週	累計	合計
県北	0	0	0	0	9	22
郡山市	0	0	0	0	4	13
県中	0	0	0	0	0	2
県南	0	0	0	0	0	0
会津	0	0	0	0	8	5
南会津	0	0	3	2	6	0
相双	0	0	0	0	0	1
いわき市	0	0	0	0	1	2
合計	0	0	3	2	28	45

(\*)小児科定点医療機関からの報告数です

## 【第47週(11月18日～11月24日)】

流行表記の基準が新しくなりました  
「定点あたり」については最終ページをご覧ください

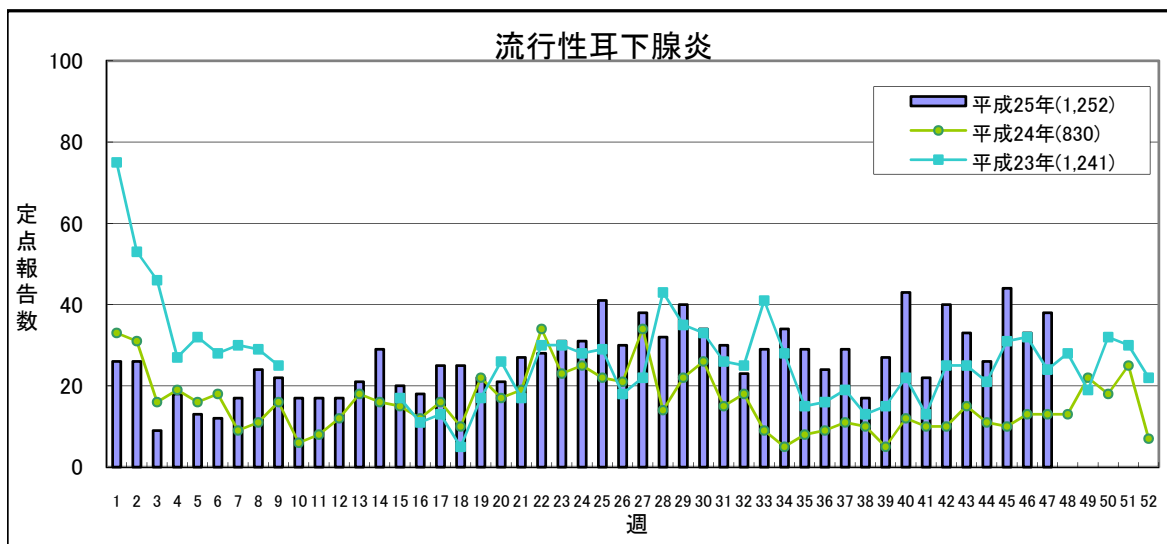


国の基準に沿って基準を定めています

H25から	定点あたり	0.5未満	0.5～	2.0～	6.0～
H24まで	定点あたり	0.5未満	0.5～	2.1～	5.1～

	平成25年					平成24年
	第44週	第45週	第46週	第47週	累計	合計
県北	0	1	2	2	307	262
郡山市	1	3	2	0	221	170
県中	0	0	0	0	38	73
県南	0	0	0	0	179	164
会津	3	0	2	1	225	230
南会津	0	0	0	0	29	26
相双	0	0	0	0	26	5
いわき市	11	5	2	2	267	313
合計	15	9	8	5	1,292	1,243

(\*)小児科定点医療機関からの報告数です



国の基準に沿って基準を定めています

H25から	定点あたり	0.5未満	0.5～	3.0～	6.0～
H24まで	定点あたり	0.5未満	0.5～	1.1～	1.6～

	平成25年					平成24年
	第44週	第45週	第46週	第47週	累計	合計
県北	9	12	9	13	162	112
郡山市	3	4	4	3	109	118
県中	2	3	5	2	89	19
県南	2	8	8	5	201	111
会津	5	11	3	9	118	108
南会津	0	0	0	0	3	29
相双	0	0	0	1	15	12
いわき市	5	6	4	5	555	321
合計	26	44	33	38	1,252	830

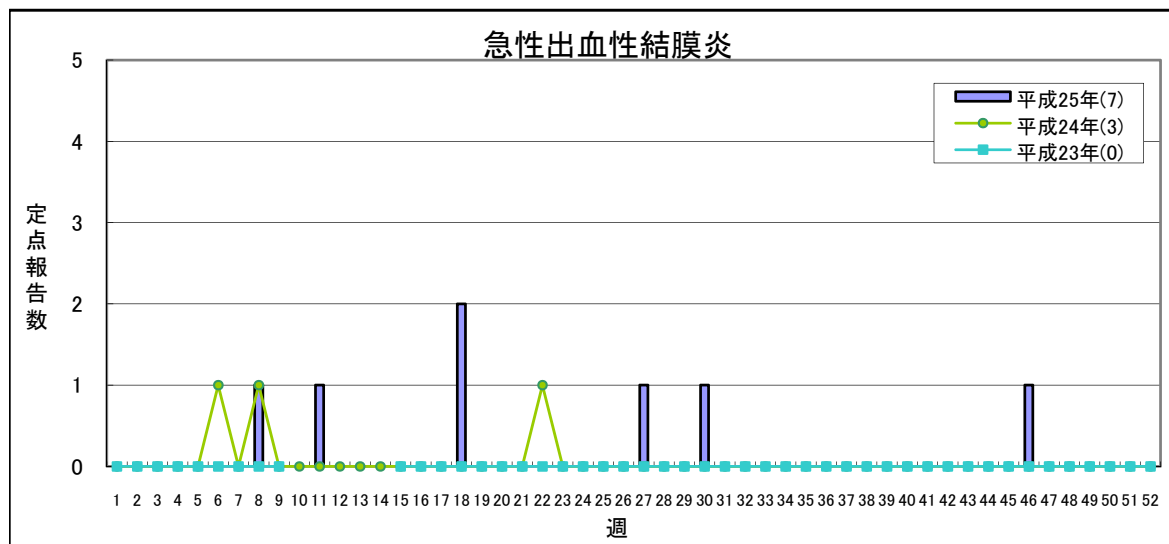
(\*)小児科定点医療機関からの報告数です



## 【第47週(11月18日～11月24日)】

流行表記の基準が新しくなりました  
「定点あたり」については最終ページをご覧ください

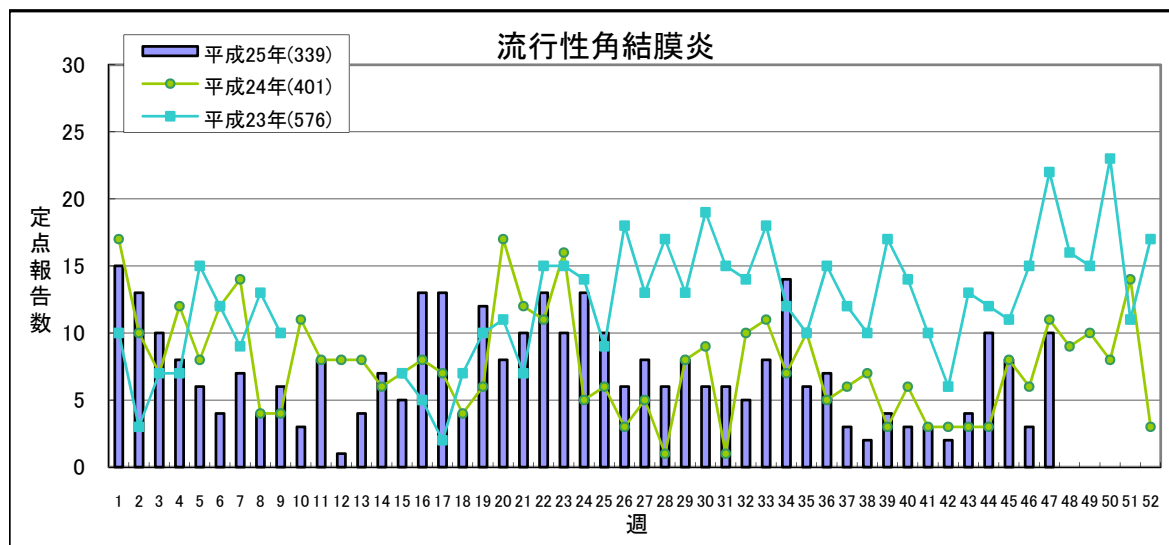
国の基準に沿って基準を定めています



H25から 定点あたり	1.0未満	1.0～
H24まで 定点あたり	—	—

	平成25年					平成24年
	第44週	第45週	第46週	第47週	累計	合計
県北	0	0	0	0	0	0
郡山市	0	0	1	0	3	1
県中	0	0	0	0	0	1
県南	0	0	0	0	1	0
会津	0	0	0	0	2	1
南会津	—	—	—	—	—	—
相双	0	0	0	0	0	0
いわき市	0	0	0	0	1	0
合計	0	0	1	0	7	3

(\* )眼科定点医療機関からの報告数です



国の基準に沿って基準を定めています

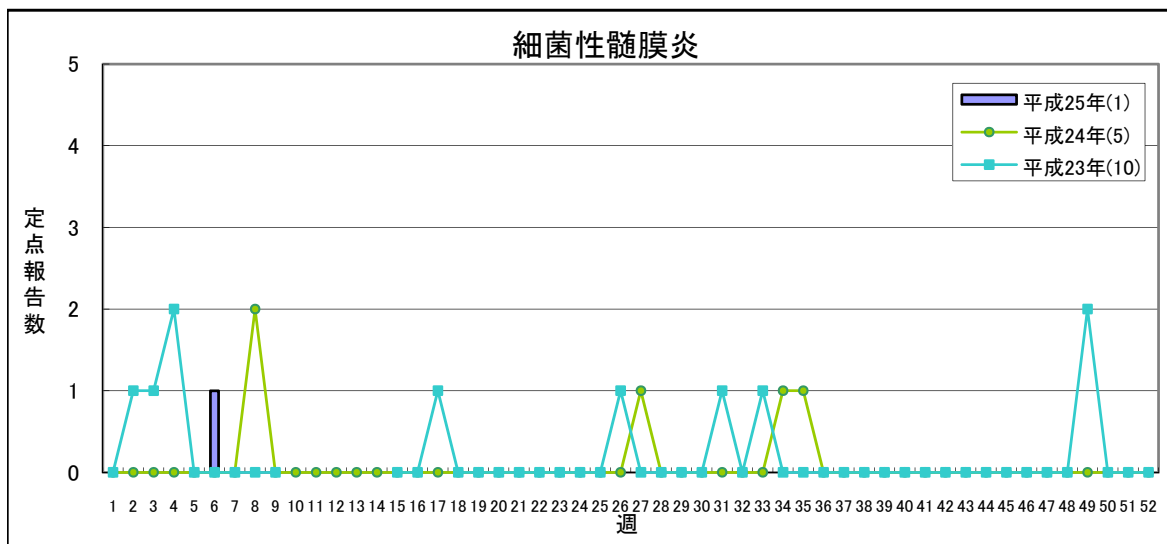
H25から 定点あたり	3.0未満	3.0～	4.0～	8.0～
H24まで 定点あたり	3.0未満	3.0～	5.1～	7.1～

	平成25年					平成24年
	第44週	第45週	第46週	第47週	累計	合計
県北	1	6	1	3	69	28
郡山市	2	1	1	1	55	83
県中	1	0	0	0	5	18
県南	2	0	1	0	91	65
会津	2	1	0	6	55	135
南会津	—	—	—	—	—	—
相双	0	0	0	0	14	30
いわき市	2	0	0	0	50	42
合計	10	8	3	10	339	401

(\* )眼科定点医療機関からの報告数です

## 【第47週(11月18日～11月24日)】

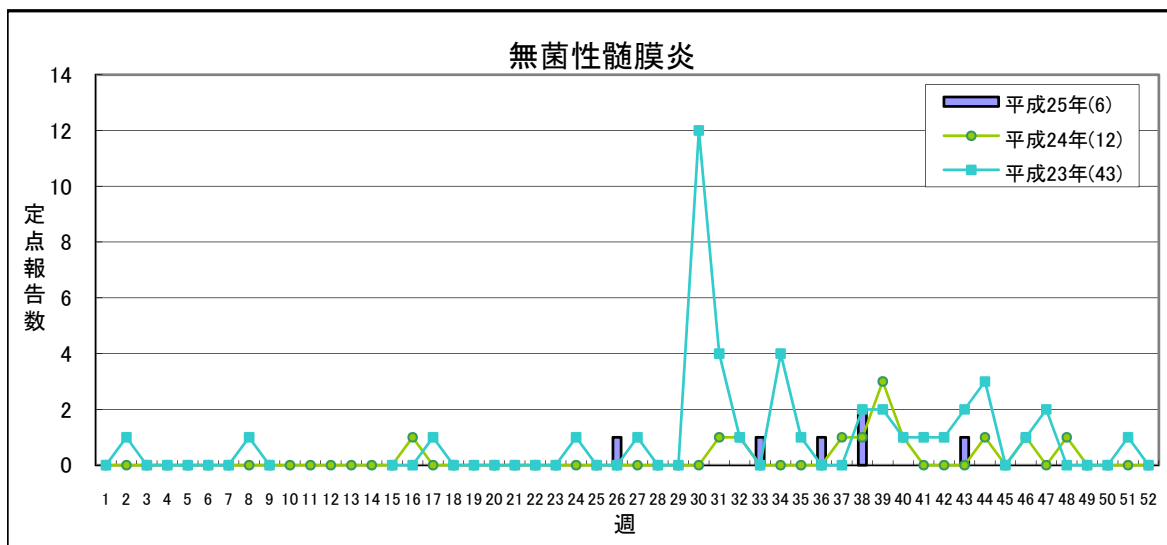
流行表記の基準が新しくなりました  
「定点あたり」については最終ページをご覧ください



変更はありません **1人未満** **1人** **2～4人** **5人以上**

	平成25年					平成24年
	第44週	第45週	第46週	第47週	累計	合計
県北	0	0	0	0	0	0
郡山市	0	0	0	0	1	2
県中	-	-	-	-	-	-
県南	0	0	0	0	0	2
会津	0	0	0	0	0	0
南会津	0	0	0	0	0	0
相双	0	0	0	0	0	0
いわき市	0	0	0	0	0	1
合計	0	0	0	0	1	5

(\*) 基幹定点医療機関からの報告数です



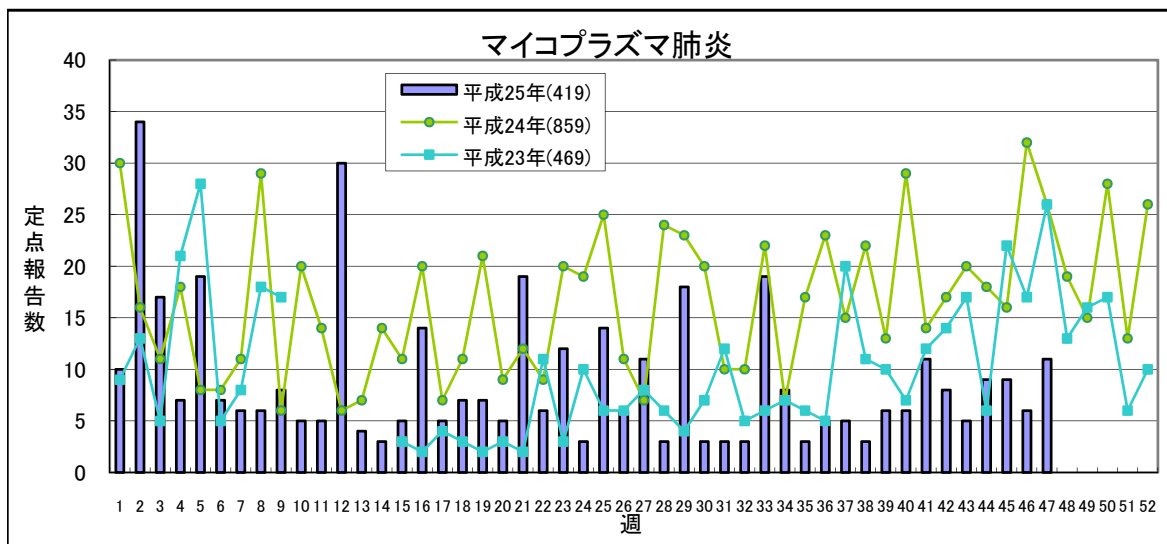
変更はありません **1地域複数発生** **複数地域** **それ以上**

	平成25年					平成24年
	第44週	第45週	第46週	第47週	累計	合計
県北	0	0	0	0	0	0
郡山市	0	0	0	0	6	12
県中	-	-	-	-	-	-
県南	0	0	0	0	0	0
会津	0	0	0	0	0	0
南会津	0	0	0	0	0	0
相双	0	0	0	0	0	0
いわき市	0	0	0	0	0	0
合計	0	0	0	0	6	12

(\*) 基幹定点医療機関からの報告数です

## 【第47週(11月18日～11月24日)】

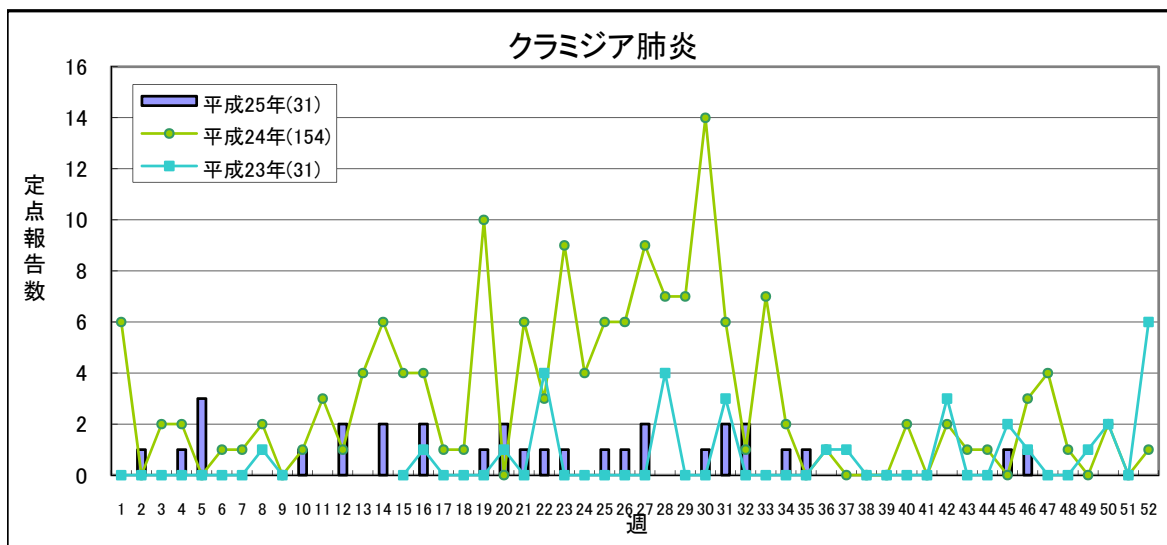
流行表記の基準が新しくなりました  
「定点あたり」については最終ページをご覧ください



変更はありません **1.5未満** 1.5～ 2.1～ **3.1～**

	平成25年				累計	平成24年 合計
	第44週	第45週	第46週	第47週		
県北	2	4	2	2	125	249
郡山市	0	0	0	1	34	92
県中	-	-	-	-	-	-
県南	3	0	0	1	55	176
会津	0	0	0	0	0	0
南会津	2	0	3	0	19	4
相双	1	0	1	0	14	54
いわき市	1	5	0	7	172	284
合計	9	9	6	11	419	859

(\* ) 基幹定点医療機関からの報告数です



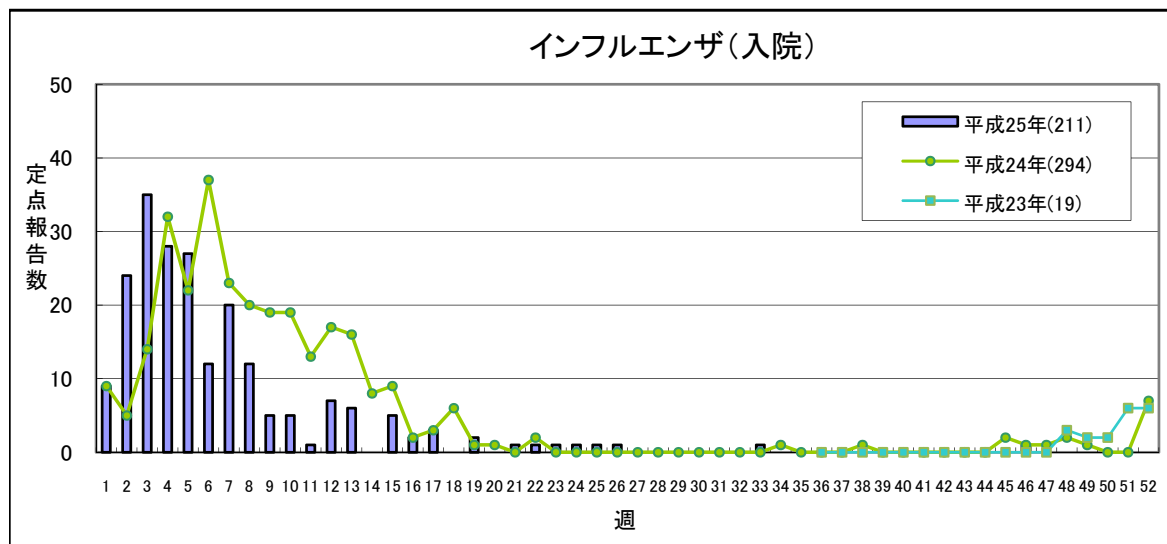
変更はありません **1.0未満** 1.0～ 1.6～ **2.1～**

	平成25年				累計	平成24年 合計
	第44週	第45週	第46週	第47週		
県北	0	0	0	0	0	0
郡山市	0	1	1	0	17	18
県中	-	-	-	-	-	-
県南	0	0	0	0	10	67
会津	0	0	0	0	0	0
南会津	0	0	0	0	0	0
相双	0	0	0	0	0	0
いわき市	0	0	0	0	4	69
合計	0	1	1	0	31	154

(\* ) 基幹定点医療機関からの報告数です

## 【第47週(11月18日～11月24日)】

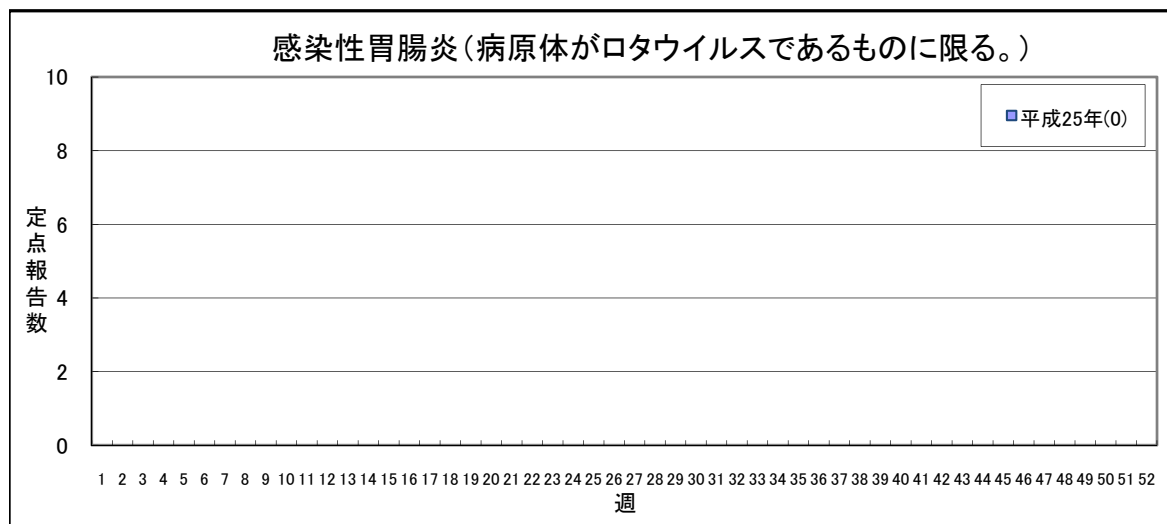
流行表記の基準が新しくなりました  
「定点あたり」については最終ページをご覧ください



流行状況の表記はありません

	平成25年					平成24年
	第44週	第45週	第46週	第47週	累計	合計
県北	0	0	1	0	17	11
郡山市	0	0	0	0	78	95
県中	-	-	-	-	-	-
県南	0	0	0	0	9	51
会津	0	0	0	0	63	64
南会津	0	0	0	0	6	0
相双	0	0	0	0	2	18
いわき市	0	0	0	0	36	55
合計	0	0	1	0	211	294

(\* ) 基幹定点医療機関からの報告数です  
平成23年9月5日より調査開始



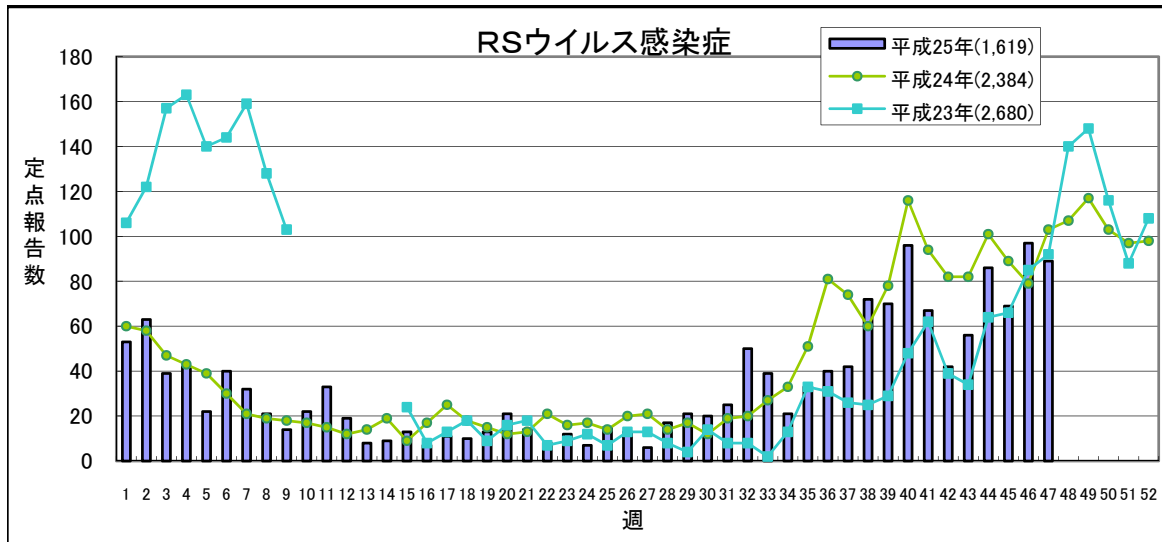
流行状況の表記はありません

	平成25年					平成24年
	第44週	第45週	第46週	第47週	累計	合計
県北	0	0	0	0	0	-
郡山市	0	0	0	0	0	-
県中	0	0	0	0	0	-
県南	0	0	0	0	0	-
会津	0	0	0	0	0	-
南会津	0	0	0	0	0	-
相双	0	0	0	0	0	-
いわき市	0	0	0	0	0	-
合計	0	0	0	0	0	-

(\* ) 基幹定点医療機関からの報告数です  
平成25年10月14日より調査開始

## 【第47週(11月18日～11月24日)】

流行表記の基準が新しくなりました  
「定点あたり」については最終ページをご覧ください



変更はありません

0.4未満	0.4～	0.8～	1.1～
-------	------	------	------

	平成25年				累計	平成24年 合計
	第44週	第45週	第46週	第47週		
県北	35	32	38	34	481	785
郡山市	22	13	17	8	346	520
県中	4	2	5	7	71	191
県南	5	8	4	4	134	250
会津	18	10	25	19	347	449
南会津	0	0	0	2	12	23
相双	0	2	4	5	127	128
いわき市	2	2	4	10	101	38
合計	86	69	97	89	1619	2384

(\*)小児科定点医療機関からの報告数です

県内の五類感染症(定点把握)の動き【第47週(11月18日～11月24日)】

疾患名	平成25年						平成24年累計			感染症コメント
	第42週	第43週	第44週	第45週	第46週	第47週	累計	～47週	～52週	
インフルエンザ	-	1	-	3	4	17	18,813	36,297	36,925	
咽頭結膜熱	3	1	3	6	8	3	471	698	744	郡山市で小流行が見られます。
A群溶血性レンサ球菌咽頭炎	31	46	53	28	53	67	3,521	4,607	5,059	県北、郡山市で小流行が続いており、県南で小流行が見られます。
感染性胃腸炎	57	95	97	107	136	183	8,553	10,097	13,017	
水痘	27	34	41	35	31	56	2,289	2,756	3,253	
手足口病	88	65	64	50	29	30	3,442	2,211	2,513	県南で小流行が続いています。
伝染性紅斑	3	4	-	1	3	1	72	655	672	
突発性発しん	16	24	26	25	28	24	1,126	1,207	1,304	
百日咳	-	-	-	-	3	2	28	41	45	南会津保健所管内の小児科定点医療機関から報告がありました。
ヘルパンギーナ	16	18	15	9	8	5	1,292	1,240	1,243	
流行性耳下腺炎	40	33	26	44	33	38	1,252	745	830	県北、県南、会津、いわき市で小流行が続いています。
急性出血性結膜炎	-	-	-	-	1	-	7	3	3	
流行性角結膜炎	2	4	10	8	3	10	339	357	401	
細菌性髄膜炎	-	-	-	-	-	-	1	5	5	
無菌性髄膜炎	-	1	-	-	-	-	6	11	12	
マイコプラズマ肺炎	8	5	9	9	6	11	419	758	859	県北、郡山市、県南、いわき市の各保健所管内の基幹定点医療機関から報告がありました。
クラミジア肺炎(オウム病を除く)	-	-	-	1	1	-	31	149	153	
インフルエンザ(入院)	-	-	-	-	1	-	211	284	294	
感染性胃腸炎(病原体がロタウイルスであるものに限る。)	-	-	-	-	-	-	-	-	-	
RSウイルス感染症	42	56	86	69	97	89	1,619	1,862	2,384	県北、郡山市、県中、県南、会津、相双、いわき市で流行が続いており、また、南会津で流行が見られます。

隣接県の五類感染症(定点把握)の動き【第44週～第46週】

疾患名	宮城県			山形県			茨城県			栃木県			新潟県			全国		
	第44週	第45週	第46週	第44週	第45週	第46週	第44週	第45週	第46週	第44週	第45週	第46週	第44週	第45週	第46週	第44週	第45週	第46週
インフルエンザ	5	8	-	-	-	2	4	7	19	6	5	11	2	6	4	399	528	710
咽頭結膜熱	2	4	4	5	12	10	11	13	15	2	1	2	19	26	36	1021	1023	1322
A群溶血性レンサ球菌咽頭炎	86	70	93	83	105	169	88	68	80	31	26	27	98	106	171	3670	3480	4278
感染性胃腸炎	119	143	188	79	75	94	481	257	381	98	82	107	146	123	186	12898	12940	18096
水痘	50	39	68	13	19	17	45	43	50	23	20	30	126	121	119	2632	2647	3320
手足口病	101	95	64	27	24	23	40	26	22	15	12	8	69	52	36	3398	2495	2146
伝染性紅斑	15	28	30	-	1	-	1	2	1	-	-	-	12	24	21	133	157	188
突発性発しん	41	37	37	19	18	18	35	22	29	26	23	22	37	34	34	1669	1534	1719
百日咳	-	-	-	-	-	-	-	-	1	-	-	-	2	-	2	36	26	35
ヘルパンギーナ	12	2	2	8	4	2	7	2	6	1	3	3	10	6	11	426	307	254
流行性耳下腺炎	8	34	26	5	1	6	6	3	4	8	6	7	3	4	5	656	670	789
急性出血性結膜炎	-	-	-	-	-	-	-	-	1	-	-	-	1	-	1	5	8	14
流行性角結膜炎	2	2	5	3	-	9	16	7	10	6	3	11	3	1	3	344	292	381
細菌性髄膜炎	1	-	1	1	1	1	-	-	-	-	-	-	-	-	-	11	15	9
無菌性髄膜炎	1	1	-	-	-	1	-	1	1	-	-	-	-	1	-	21	21	22
マイコプラズマ肺炎	15	17	16	-	9	5	6	2	4	3	4	11	4	3	8	182	164	185
クラミジア肺炎(オウム病を除く)	-	-	-	1	-	1	-	-	-	2	3	3	3	2	6	16	14	20
感染性胃腸炎(病原体がロタウイルスであるものに限る)	-	-	-	-	-	-	-	-	-	1	-	-	-	1	-	6	9	4
RSウイルス感染症	56	45	61	65	72	84	60	28	67	81	77	135	85	80	73	4195	3637	4033

## 県内の法第14条第1項に規定する厚生労働省令で定める疑似症【第44週～第47週】

疑似症	平成25年											平成24年			
	第44週	第45週	第46週	第47週	累計								合計		
					県合計	県北	郡山市	県中	県南	会津	南会津	相双		いわき	
摂氏38度以上の発熱及び呼吸器症状(*1)	-	-	-	-											-
発熱及び発しん又は水疱(*2)	-	-	-	-	1			1							-

(\*1) 明らかな外傷又は器質的疾患に起因するものを除く

(\*2) ただし、当該疑似症が二類感染症、三類感染症、四類感染症及び五類感染症の患者の症状であることが明らかな場合を除く

平成20年4月1日から調査開始

## 隣接県の法第14条第1項に規定する厚生労働省令で定める疑似症【第45週～第47週】

疑似症	宮城県			山形県			茨城県			栃木県			新潟県			全国		
	45週	46週	47週	45週	46週	47週	45週	46週	47週	45週	46週	47週	45週	46週	47週	45週	46週	47週
摂氏38度以上の発熱及び呼吸器症状(*1)	-	-	-	-	-	-	-	-	-	-	-	-	-	-	-	2	1	2
発熱及び発しん又は水疱(*2)	-	-	-	-	-	-	-	-	-	-	-	-	1	1	-	1	1	

(\*1) 明らかな外傷又は器質的疾患に起因するものを除く

(\*2) ただし、当該疑似症が二類感染症、三類感染症、四類感染症及び五類感染症の患者の症状であることが明らかな場合を除く

## 県内の全数把握疾患【第47週(11月18日～11月24日)】

一類:エボラ出血熱、クリミア・コンゴ出血熱、痘そう、南米出血熱、ペスト、マールブルグ病、ラッサ熱

二類:急性灰白髄炎、結核、ジフテリア、重症急性呼吸器症候群(病原体がSARSコロナウイルスであるものに限る)、鳥インフルエンザ(H5N1)

三類:コレラ、細菌性赤痢、腸管出血性大腸菌感染症、腸チフス、パラチフス

四類:E型肝炎、ウエストナイル熱(ウエストナイル脳炎含む)、A型肝炎、エキノコックス症、黄熱、オウム病、オムスク出血熱、回帰熱、キャサヌル森林病、Q熱、狂犬病、コクシジオイデス症、サル痘、

:重症熱性血小板減少症候群(病原体がSFTSウイルスであるものに限る)、腎症候性出血熱、西部ウマ脳炎、ダニ媒介脳炎、炭疽、チクングニア熱、つつが虫病、デング熱、東部ウマ脳炎、鳥インフルエンザ(H5N1及びH7N9を除く)、

:ニパウイルス感染症、日本紅斑熱、日本脳炎、ハンタウイルス肺症候群、Bウイルス病、鼻疽、ブルセラ症、ベネズエラウマ脳炎、ヘンドラウイルス感染症、発しんチフス、ボツリヌス症、マラリア、野兔病、

:ライム病、リッサウイルス感染症、リフトバレー熱、類鼻疽、レジオネラ症、レプトスピラ症、ロッキー山紅斑熱

五類:アmeerバ赤痢、ウイルス性肝炎(E型及びA型を除く)、急性脳炎(ウエストナイル脳炎、西部ウマ脳炎、ダニ媒介脳炎、東部ウマ脳炎、日本脳炎、ベネズエラウマ脳炎及びリフトバレー熱を除く)、クリプトスポリジウム症、

:クロイツフェルト・ヤコブ病、劇症型溶血性レンサ球菌感染症、後天性免疫不全症候群、ジアルジア症、侵襲性インフルエンザ菌感染症、侵襲性髄膜炎菌感染症、侵襲性肺炎球菌感染症、先天性風しん症候群、梅毒、

:破傷風、バンコマイシン耐性黄色ブドウ球菌感染症、バンコマイシン耐性腸球菌感染症、風しん、麻しん

新型インフルエンザ等:新型インフルエンザ、再興型インフルエンザ

指定:鳥インフルエンザ(H7N9)

以下の表には、届出のあったもののみ記載しています。

分類	疾患名	平成25年										平成24年累計					
		第44週	第45週	第46週	第47週	累計											
						県合計	県北	郡山市	県中	県南	会津	南会津	相双	いわき	県合計	～47週	～52週
二類	結核	6 (県北3、郡山市1、 県中1、県南1)	4 (郡山市1、県南1、 会津2)	6 (県北2、郡山市1、 県南1、会津2)	3 (会津、南会津、 いわき市)	298	90	59	7	30	57	2	11	42	243	274	
三類	細菌性赤痢					2		1	1						3	3	
	腸管出血性大腸菌感染症	10 (県北)	5 (県北4、会津1)			111	57	16	23	3	3			9	23	23	
	パラチフス					1		1									
四類	E型肝炎														3	5	
	A型肝炎														1	1	
	つつが虫病	3 (郡山市1、県南2)	2 (県中)	3 (県中)	1 (県南)	26	3	9	7	5	1	1			28	33	
	デング熱														1	1	
	マラリア					1	1										
	ライム病														1	1	
	レジオネラ症	1 (県北)	1 (県北)	2 (県北)		19	7	11	1					10	11		
五類	アmeerバ赤痢					11	6		2		2		1		9	9	
	ウイルス性肝炎(E型及びA型を除く)					3		2						1		1	
	急性脳炎(※1)					4	1	2			1				3	3	
	クロイツフェルト・ヤコブ病					3		3							1	1	
	劇症型溶血性レンサ球菌感染症					1	1								3	3	
	後天性免疫不全症候群					2	1							1	7	8	
	ジアルジア症					1		1							1	1	
	侵襲性インフルエンザ菌感染症(※3)					1									1		
	侵襲性肺炎球菌感染症(※2)					6	1	1	1						3		
	梅毒	1 (県北)				11	2	7	1						1	2	2
	破傷風					3		3							3	3	
	バンコマイシン耐性腸球菌感染症														1	1	
	風しん	1 (相双)				36	9	5	1	2	3	1	3	12	4	5	
麻しん					1								1	7	7		

(※1)ウエストナイル脳炎、西部ウマ脳炎、ダニ媒介脳炎、東部ウマ脳炎、日本脳炎、ベネズエラウマ脳炎及びリフトバレー熱を除く

(※2)平成25年4月1日から調査開始



# 隣接県の全数把握疾患

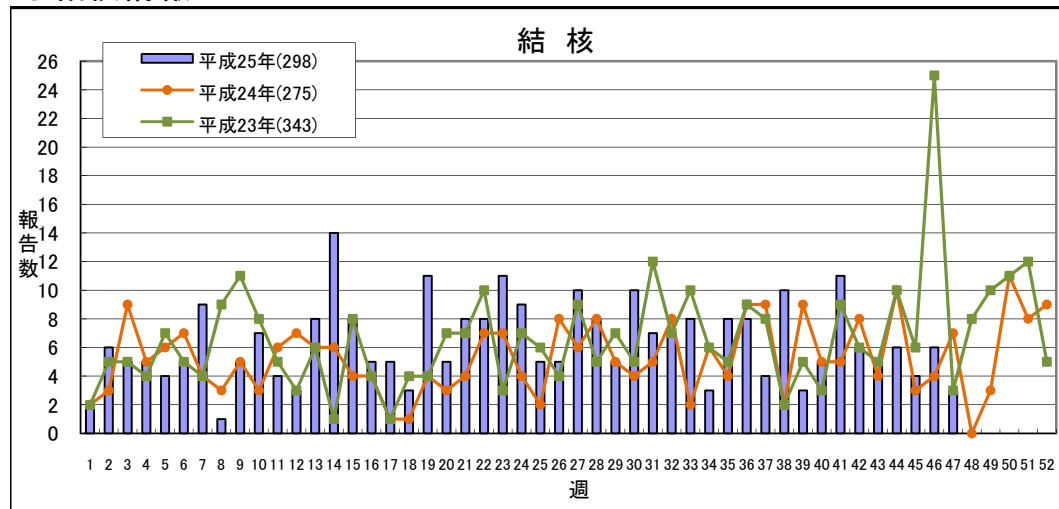
- 一類: エボラ出血熱、クリミア・コンゴ出血熱、痘そう、南米出血熱、ペスト、マールブルグ病、ラッサ熱
  - 二類: 急性灰白髄炎、結核、ジフテリア、重症急性呼吸器症候群(病原体がSARSコロナウイルスであるものに限る)、鳥インフルエンザ(H5N1)
  - 三類: コレラ、細菌性赤痢、腸管出血性大腸菌感染症、腸チフス、パラチフス
  - 四類: E型肝炎、ウエストナイル熱(ウエストナイル脳炎含む)、A型肝炎、エキノコックス症、黄熱、オウム病、オムスク出血熱、回帰熱、キャサナル森林病、Q熱、狂犬病、コクシジオイデス症、サル痘、  
: 重症熱性血小板減少症候群(病原体がSFTSウイルスであるものに限る)、腎症候性出血熱、西部ウマ脳炎、ダニ媒介脳炎、炭疽、チクングニア熱、つつが虫病、デング熱、東部ウマ脳炎、  
: 鳥インフルエンザ(H5N1及びH7N9を除くを除く)、ニパウイルス感染症、日本紅斑熱、日本脳炎、ハンタウイルス肺症候群、Bウイルス病、鼻疽、ブルセラ症、ペネズエラウマ脳炎、ヘンドラウイルス感染症、発しんチフス、  
: ボツリヌス症、マラリア、野兔病、ライム病、リッサウイルス感染症、リフトバレー熱、類鼻疽、レジオネラ症、レプトスピラ症、ロッキー山紅斑熱
  - 五類: アメーバ赤痢、ウイルス性肝炎(E型及びA型を除く)、急性脳炎(ウエストナイル脳炎、西部ウマ脳炎、ダニ媒介脳炎、東部ウマ脳炎、日本脳炎、ペネズエラウマ脳炎及びリフトバレー熱を除く)、クリプトスポリジウム症、  
: クロイツフェルト・ヤコブ病、劇症型溶血性レンサ球菌感染症、後天性免疫不全症候群、ジアルジア症、侵襲性インフルエンザ菌感染症、侵襲性髄膜炎菌感染症、侵襲性肺炎球菌感染症、先天性風しん症候群、梅毒、  
: 破傷風、バンコマイシン耐性黄色ブドウ球菌感染症、バンコマイシン耐性腸球菌感染症、風しん、麻しん
- 新型インフルエンザ等: 新型インフルエンザ、再興型インフルエンザ  
指定: 鳥インフルエンザ(H7N9)

以下の表には、届出のあったもののみ記載しています。

分類	疾患名	宮城県				山形県				茨城県				栃木県				新潟県				福島県				全国							
		44週	45週	46週	累計	44週	45週	46週	累計	44週	45週	46週	累計	44週	45週	46週	累計	44週	45週	46週	累計	44週	45週	46週	累計	44週	45週	46週	累計				
二類	急性灰白髄炎																																
	結核	5	2	5	306	1	4	4	196	3	12	11	436	4	5	3	297	9	2	7	338	6	4	6	295	384	318	381	23373				
三類	コレラ																																
	細菌性赤痢				1			1	1				3				1				1	2	2	2	4	129							
	腸管出血性大腸菌感染症	2			142				42	2		1	42	1		2	39	3		1	55	10	5		111	50	31	48	3696				
	腸チフス																1				1								62				
	パラチフス				1														1		1				1			1	45				
四類	E型肝炎				1							1	4				1				2					2	1	1	105				
	A型肝炎				2	1			1				1				1				2					2			115				
	エキノコックス症																												16				
	オウム病											2					1												8				
	回帰熱																												1				
	Q熱																												5				
	コクシジオイデス症																												3				
	重症熱性血小板減少症候群(※1)																											1	42				
	チクングニア熱											1																	11				
	つつが虫病				3				12				2			1	3	1		1	10	3	2	3	25	4	8	26	206				
	デング熱								1				5				4									3	1	1	222				
	日本紅斑熱																									4	3	4	151				
	日本脳炎																												8				
	ブルセラ症																												2				
	マラリア											3					1								1			2	44				
	ライム病																				1								17				
	類鼻疽																												4				
	レジオネラ症	1	2	1	63				14		1	1	33	1	1		28		1		29	1	1	2	19	21	28	14	995				
	レプトスピラ症				1				2												1						1	2	26				
五類	アメーバ赤痢		1	1	32				7				11				9			1	18				11	9	14	12	925				
	ウイルス性肝炎(E型及びA型を除く)				5				1				2							1	2				3	3	5	1	246				
	急性脳炎(※2)												31				21				9				4	1	1	2	312				
	クリプトスポリジウム症																												18				
	クロイツフェルト・ヤコブ病		1		9				1				4				1				1				3	4	5	1	188				
	劇症型溶血性レンサ球菌感染症				3								5				2				3				1	3	1	1	182				
	後天性免疫不全症候群				15							1	20				14				10				2	9	15	14	1334				
	ジアルジア症																				1				1	1	2	1	76				
	侵襲性インフルエンザ菌感染症(※3)				2				1				4												1			2	90				
	侵襲性髄膜炎菌感染症(※3)																												18				
	侵襲性肺炎球菌感染症(※3)		2		15			1	5				17				2		1		9				6	12	23	18	728				
	先天性風しん症候群																										3	2	25				
	梅毒			2	43				4				18				10				2	1			11	17	10	18	1075				
	破傷風				3								5				2				2				3			1	118				
	バンコマイシン耐性腸球菌感染症				2								1															2	48				
	風しん			1	104				13				121				48				47	1			36	16	10	12	14269				
	麻しん																2				1				1	2	2	1	213				

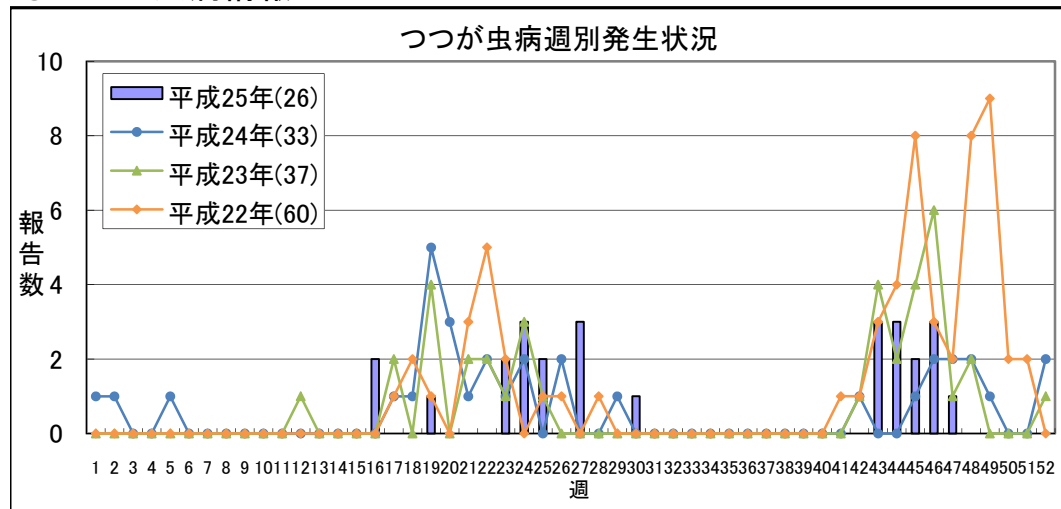
(※1) 病原体がSFTSウイルスであるものに限る 平成25年3月4日から調査開始  
(※2) ウエストナイル脳炎、西部ウマ脳炎、ダニ媒介脳炎、東部ウマ脳炎、日本脳炎、ペネズエラウマ脳炎及びリフトバレー熱を除く  
(※3) 平成25年4月1日から調査開始

◎結核情報

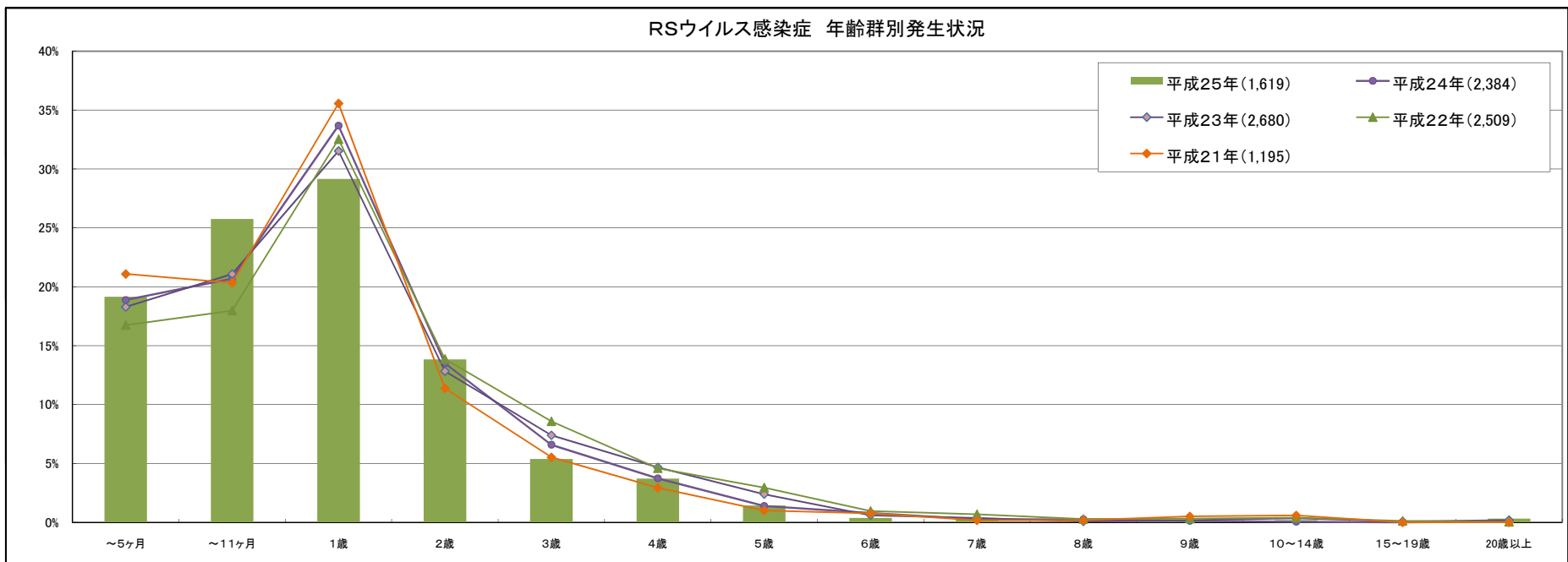
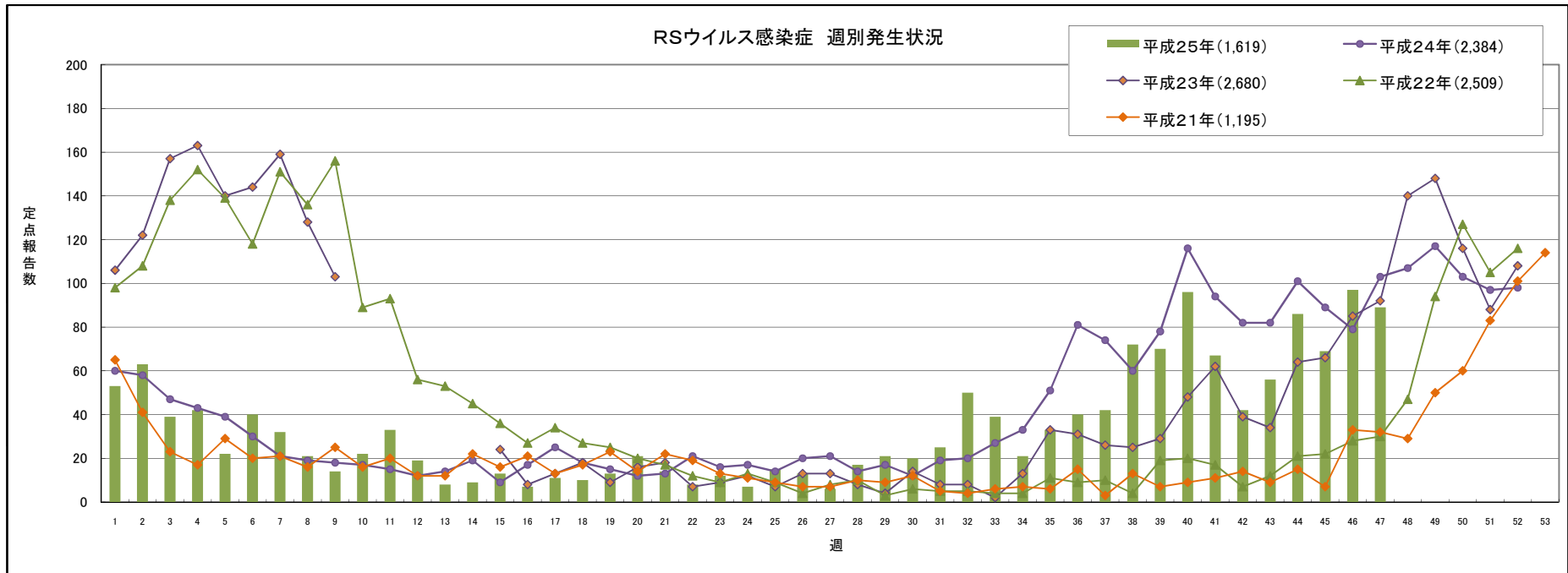


	平成25年				平成24年
	第44週	第45週	第46週	第47週	累計
県北	3	0	2	0	90
郡山市	1	1	1	0	59
県中	1	0	0	0	7
県南	1	1	1	0	30
会津	0	2	2	1	57
南会津	0	0	0	1	2
相双	0	0	0	0	11
いわき市	0	0	0	1	42
合計	6	4	6	3	298
					274

◎つつが虫病情報



	平成25年				平成24年
	第44週	第45週	第46週	第47週	累計
県北	0	0	0	0	3
郡山市	1	0	0	0	9
県中	0	2	3	0	7
県南	2	0	0	1	5
会津	0	0	0	0	1
南会津	0	0	0	0	1
相双	0	0	0	0	0
いわき市	0	0	0	0	0
合計	3	2	3	1	26



インフルエンザ	★	★★	★★★
H25から 定点あたり	1.0未満	1.0～	10.0～
H24まで 定点あたり	0.5未満	0.5～	2.1～
			5.1～

ヘルパンギーナ	★	★★	★★★
H25から 定点あたり	0.5未満	0.5～	2.0～
H24まで 定点あたり	0.5未満	0.5～	2.1～
			5.1～

「定点あたり」の算出方法

$$\text{定点あたり} = \frac{\text{報告数}}{\text{定点数}}$$

咽頭結膜熱	★	★★	★★★
H25から 定点あたり	0.2未満	0.2～	1.0～
H24まで 定点あたり	0.2未満	0.2～	0.6～
			—

流行性耳下腺炎	★	★★	★★★
H25から 定点あたり	0.5未満	0.5～	3.0～
H24まで 定点あたり	0.5未満	0.5～	1.1～
			1.6～

定点数

	インフルエンザ定点	小児科定点	眼科定点	基幹定点
県北	17	10	3	1
郡山市	12	7	2	1
県中	10	6	1	0
県南	7	4	1	1
会津	10	6	2	1
南会津	3	2	0	1
相双	4	2	1	1
いわき市	13	8	2	1
計	76	45	12	7

A群溶血性レンサ球菌咽頭炎	★	★★	★★★
H25から 定点あたり	0.5未満	0.5～	4.0～
H24まで 定点あたり	0.5未満	0.5～	1.1～
			—

急性出血性結膜炎	★★★
H25から 定点あたり	1.0未満
H24まで 定点あたり	1.0～
	—

感染性胃腸炎	★	★★	★★★
H25から 定点あたり	5.1未満	5.1～	12.0～
H24まで 定点あたり	2.0未満	2.0～	5.1～
			10.1～

流行性角結膜炎	★	★★	★★★
H25から 定点あたり	3.0未満	3.0～	4.0～
H24まで 定点あたり	3.0未満	3.0～	5.1～
			7.1～

水痘	★	★★	★★★
H25から 定点あたり	2.0未満	2.0～	4.0～
H24まで 定点あたり	2.0未満	2.0～	4.1～
			—

細菌性髄膜炎	県全体で	★	★★	★★★
変更はありません	1人未満	1人	2～4人	5人以上

手足口病	★	★★	★★★
H25から 定点あたり	1.0未満	1.0～	2.0～
H24まで 定点あたり	1.0未満	1.0～	2.1～
			3.1～

無菌性髄膜炎	県全体で	★	★★	★★★
変更はありません	1地域複数発生	複数地域	それ以上	

伝染性紅斑	★	★★	★★★
H25から 定点あたり	0.5未満	0.5～	1.0～
H24まで 定点あたり	0.5未満	0.5～	1.1～
			1.6～

マイコプラズマ肺炎	★	★★	★★★
変更はありません	1.5未満	1.5～	2.1～
			3.1～

突発性発疹 流行状況の表記はありません  
(インフルエンザ(入院)、感染性胃腸炎(病原体がロタウイルスであるものに限る。))も流行状況の表記はありません)

百日咳	★	★★	★★★
変更はありません	2地域未満	2地域or地域3人	3地域
			4地域以上

RSウイルス感染症	★	★★	★★★
変更はありません	0.4未満	0.4～	0.8～
			1.1～

**感染症週報 平成25年第47号 平成25年11月27日 発行**

発行 福島県感染症情報センター(福島県衛生研究所)  
〒960-8560 福島市方木田字水戸内16-6  
URL : [http://www.cms.pref.fukushima.jp/pcp\\_portal/PortalServlet?DISPLAY\\_ID=DIRECT&NEXT\\_DISPLAY\\_ID=U000004&CONTENTS\\_ID=14792](http://www.cms.pref.fukushima.jp/pcp_portal/PortalServlet?DISPLAY_ID=DIRECT&NEXT_DISPLAY_ID=U000004&CONTENTS_ID=14792)  
E-mail : eiseikenkyuu@pref.fukushima.lg.jp  
(福島県衛生研究所・総務企画課)

本週報は、感染症法に基づくものであり、県内の定点医療機関、保健福祉事務所、中核市保健所の御協力を得て分析・提供するものです。