

福島県 感染症情報

検索

平成25年8月28日発行

《目次》

・ 感染症患者発生状況	1
・ 保健所管内別流行状況	2
・ 推移・流行状況	3
・ 最近の注目疾患(過去の動き)	4～12
・ 県内・隣接県の五類感染症(定点把握)の動き	13
・ 県内・隣接県の疑似症	14
・ 県内・隣接県の全数把握疾患	15～16
・ 結核情報	17
・ 手足口病情報	18
・ 流行状況の表記について	19

風しんが全国で依然として流行しています。妊婦の周囲の方、及び妊娠希望者又は妊娠する可能性の高い方で、罹患歴、予防接種歴が不明な方は、抗体価を測定したうえでワクチンを接種しましょう。

手足口病が増加しています。手足口病は口腔粘膜および手や足などに現れる水疱性の発疹を主症状とした急性ウイルス感染症で、幼児を中心に夏季に流行が見られます。急性髄膜炎の合併が時に見られ、中枢神経系合併症の発生率が他のウイルスより高いことが知られています。

口腔粘膜、手掌、足底や足背などの四肢末端に2～3mmの水疱性発疹が出現した場合には、早急に医療機関を受診しましょう。また、人混みなどから帰宅した際には、手洗い・うがいを励行し、症状が回復しても排便後の手洗いを徹底してください。

感染症患者発生状況【第34週(8月19日～8月25日)】

〈定点把握疾患〉

- ・咽頭結膜熱は、県北、郡山市、いわき市で小流行が続いており、また、相双で流行が見られます。
- ・A群溶血性レンサ球菌咽頭炎は、県北、郡山市、相双で小流行が続いています。
- ・手足口病は、県北、郡山市、県中、県南、会津、いわき市で流行、南会津で小流行が続いています。
- ・百日咳(1名:学童)は、会津保健所管内の小児科定点医療機関から報告がありました。
- ・ヘルパンギーナは、県北、郡山市、県南、会津で流行、県中、南会津、相双、いわき市で小流行が続いています。
- ・流行性耳下腺炎は、県南、いわき市で小流行が続いています。
- ・マイコプラズマ肺炎(8名)は、県北(1名)、郡山市(1名)、いわき市(6名)の各保健所管内の基幹定点医療機関から報告がありました。
- ・RSウイルス感染症は、郡山市で流行、会津で小流行が続いています。
- ・クラミジア肺炎(1名)は、郡山市保健所管内の基幹定点医療機関から報告がありました。

〈全数把握疾患〉

- ・結核(3名)は、郡山市(1名;30歳代:男性)、会津(1名;10歳代:女性)、いわき市(1名;40歳代:男性)の各保健所管内の医療機関から報告がありました。
- ・細菌性赤痢(1名;40歳代:女性)は、郡山市保健所管内の医療機関から報告がありました。
- ・腸管出血性大腸菌感染症(4名)は、県北(1名;幼児:女児)、郡山市(2名;幼児:男児、40歳代:女性)、いわき市(1名;幼児:女児)の各保健所管内の医療機関から報告がありました。
- ・侵襲性肺炎球菌感染症(1名;80歳代:女性)は、郡山市保健所管内の医療機関から報告がありました。
- ・梅毒(1名;10歳代:男性)は、郡山市保健所管内の医療機関から報告がありました。

保健所管内別流行状況【第32週～第34週】

流行表記の基準が新しくなりました
「定点あたり」については最終ページをご覧ください

少ない 多い

◎A群溶血性レンサ球菌咽頭炎



◎手足口病



◎ヘルパンギーナ



第32週 (8月5日～8月11日)

第33週 (8月12日～8月18日)

第34週 (8月19日～8月25日)

疾患別推移、流行状況(定点把握)【第32週～第34週】

疾患名	推移・流行状況			疾患名	推移・流行状況		
	第32週	第33週	第34週		第32週	第33週	第34週
インフルエンザ				ヘルパンギーナ	↑ ★★★	↓ ★★★	↓ ★★★
咽頭結膜熱	→ ★	→ ★	→ ★	流行性耳下腺炎	→ ★	→ ★	→ ★
A群溶血性レンサ球菌咽頭炎	↓ ★	↓	↑ ★	急性出血性結膜炎			
感染性胃腸炎				流行性角結膜炎			
水痘				細菌性髄膜炎			
手足口病	↑ ★★★	↑ ★★★	↓ ★★★	無菌性髄膜炎			
伝染性紅斑				マイコプラズマ肺炎		↑ ★★★	↓
突発性発しん				クラミジア肺炎			
百日咳				RSウイルス感染症	↑ ★★★	↓ ★★★	↓ ★

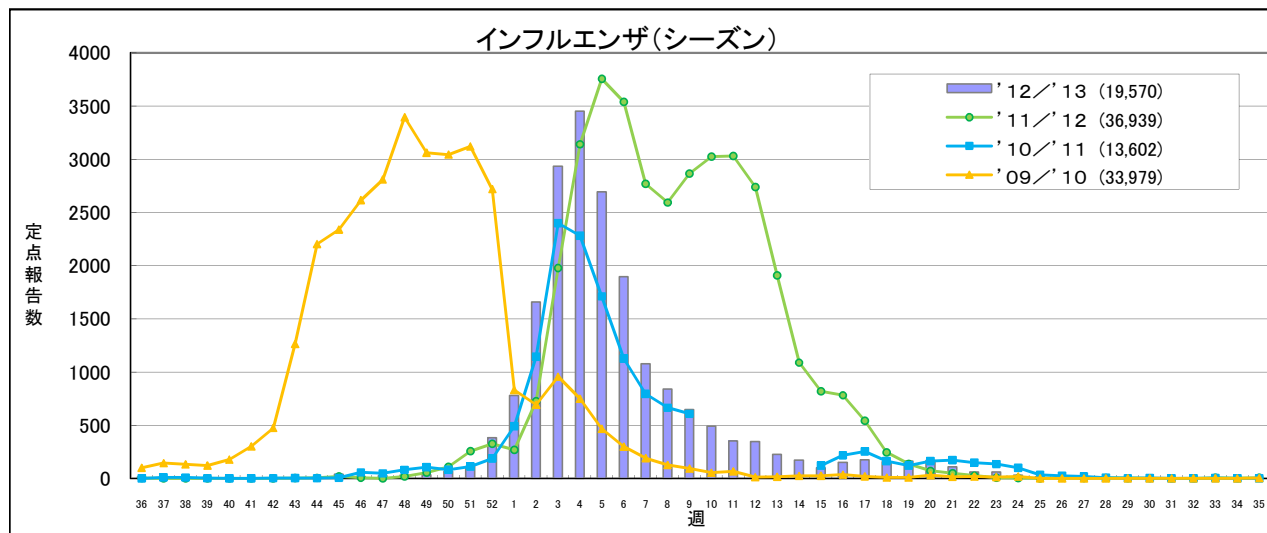
(→ : 増減なし、 ↑ : 増加、 ↓ : 減少)

(小さい ← ★ ★★ 大きい)

最近の注目疾患 (過去の動き)・保健所別流行状況

【第34週(8月19日～8月25日)】

流行表記の基準が新しくなりました
「定点あたり」については最終ページをご覧ください



* '09/'10シーズンの第53週については掲載しない

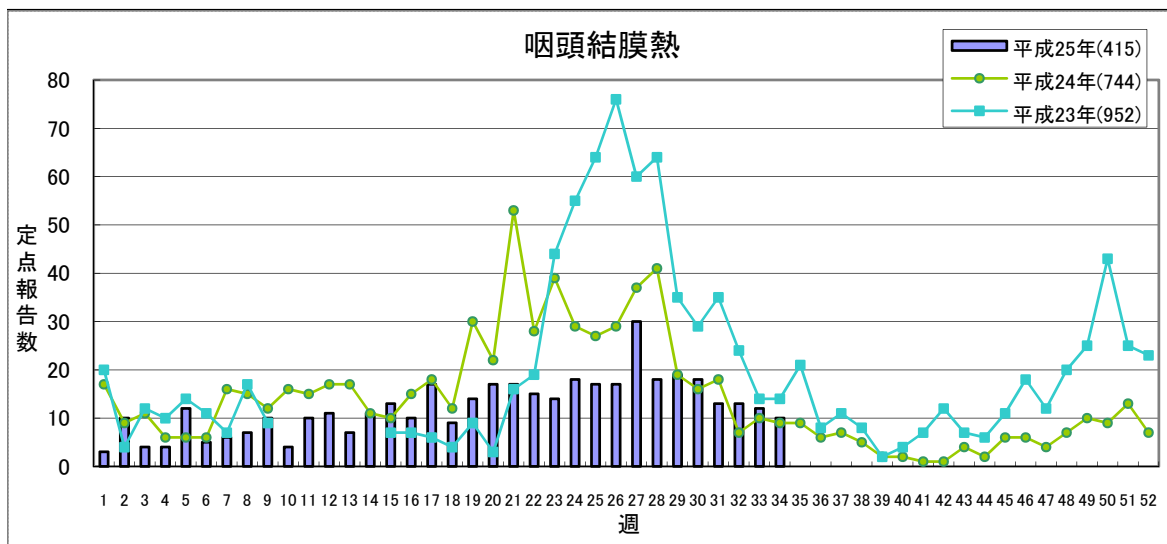
	'12/'13					'11/'12合計
	第31週	第32週	第33週	第34週	累計	
県北	0	0	0	0	3,984	6,735
郡山市	0	0	0	0	3,377	6,912
県中	0	0	0	0	1,730	3,407
県南	0	0	0	0	2,267	4,308
会津	0	0	0	0	3,047	6,463
南会津	0	0	0	0	484	369
相双	0	0	0	0	856	724
いわき市	0	0	1	0	3,825	8,021
合計	0	0	1	0	19,570	36,939

(*) インフルエンザ定点医療機関からの報告数です

H25から	定点あたり	1.0未満	1.0～	10.0～	30.0～
H24まで	定点あたり	0.5未満	0.5～	2.1～	5.1～

【第34週(8月19日～8月25日)】

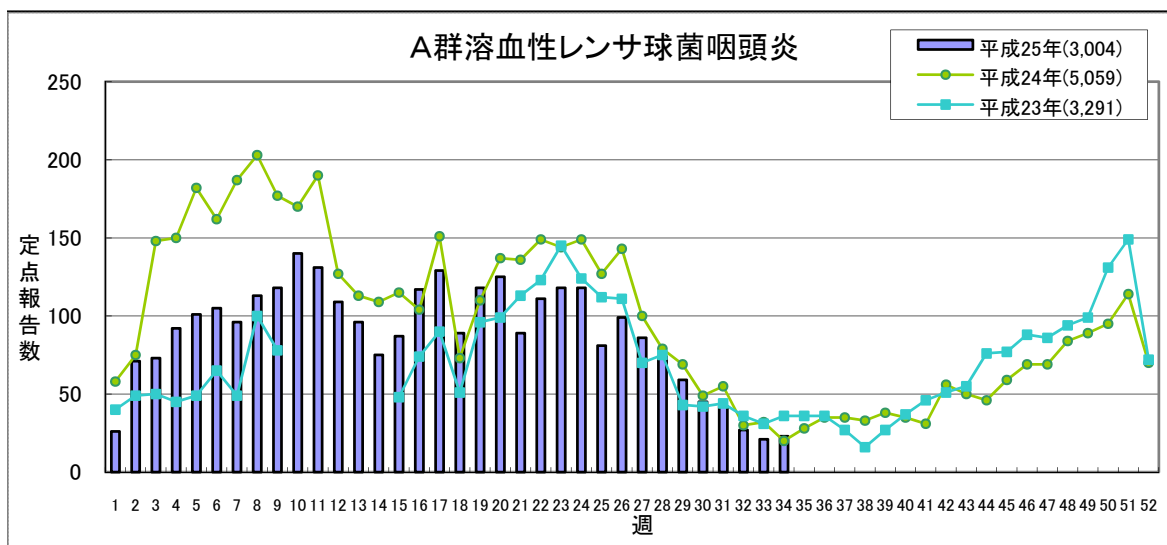
流行表記の基準が新しくなりました
「定点あたり」については最終ページをご覧ください



国の基準に沿って基準を定めています

	平成25年					平成24年		
	第31週	第32週	第33週	第34週	累計	合計		
H25から 定点あたり	0.2未満					0.2～	1.0～	3.0～
H24まで 定点あたり	0.2未満					0.2～	0.6～	—
県北	1	5	5	3	94	142		
郡山市	4	2	5	3	138	270		
県中	3	2	0	0	37	100		
県南	1	1	0	0	16	39		
会津	1	0	0	0	27	71		
南会津	0	0	0	0	4	1		
相双	0	0	0	2	2	0		
いわき市	3	3	2	2	97	121		
合計	13	13	12	10	415	744		

(*)小児科定点医療機関からの報告数です



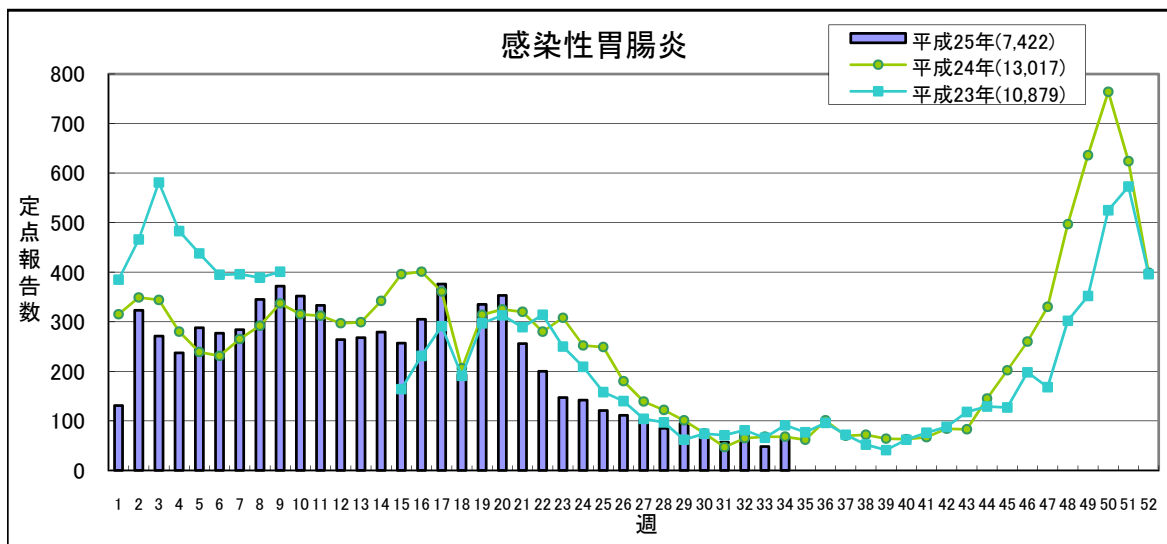
国の基準に沿って基準を定めています

	平成25年					平成24年		
	第31週	第32週	第33週	第34週	累計	合計		
H25から 定点あたり	0.5未満					0.5～	4.0～	8.0～
H24まで 定点あたり	0.5未満					0.5～	1.1～	—
県北	14	8	6	8	888	1,710		
郡山市	9	9	5	8	648	932		
県中	2	3	3	2	231	331		
県南	1	0	1	1	254	361		
会津	5	4	0	0	251	366		
南会津	0	0	1	0	22	21		
相双	1	1	2	2	68	45		
いわき市	10	2	3	2	642	1,293		
合計	42	27	21	23	3,004	5,059		

(*)小児科定点医療機関からの報告数です

【第34週(8月19日～8月25日)】

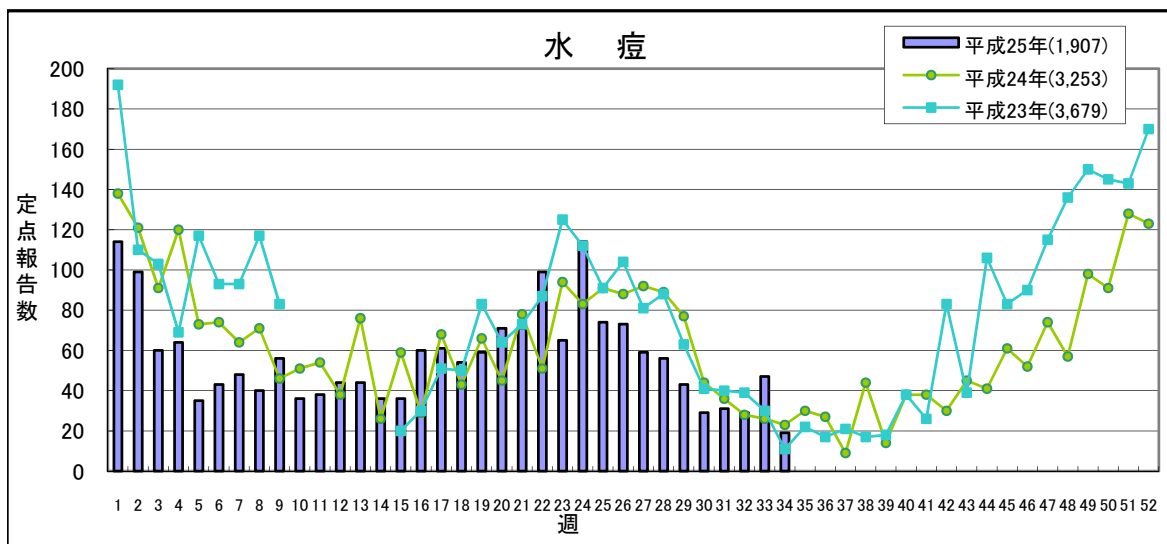
流行表記の基準が新しくなりました
「定点あたり」については最終ページをご覧ください



国の基準に沿って基準を定めています

	H25から H24まで	定点あたり	平成25年				平成24年 合計
			第31週	第32週	第33週	第34週	
県北	21	30	23	18	1,755	2,617	
郡山市	15	15	9	15	1,029	1,863	
県中	12	21	10	21	1,453	2,525	
県南	1	2	3	4	539	1,182	
会津	6	6	3	4	1,293	1,861	
南会津	0	0	0	0	9	12	
相双	0	0	0	1	53	134	
いわき市	2	2	0	3	1,291	2,823	
合計	57	76	48	66	7,422	13,017	

(*)小児科定点医療機関からの報告数です



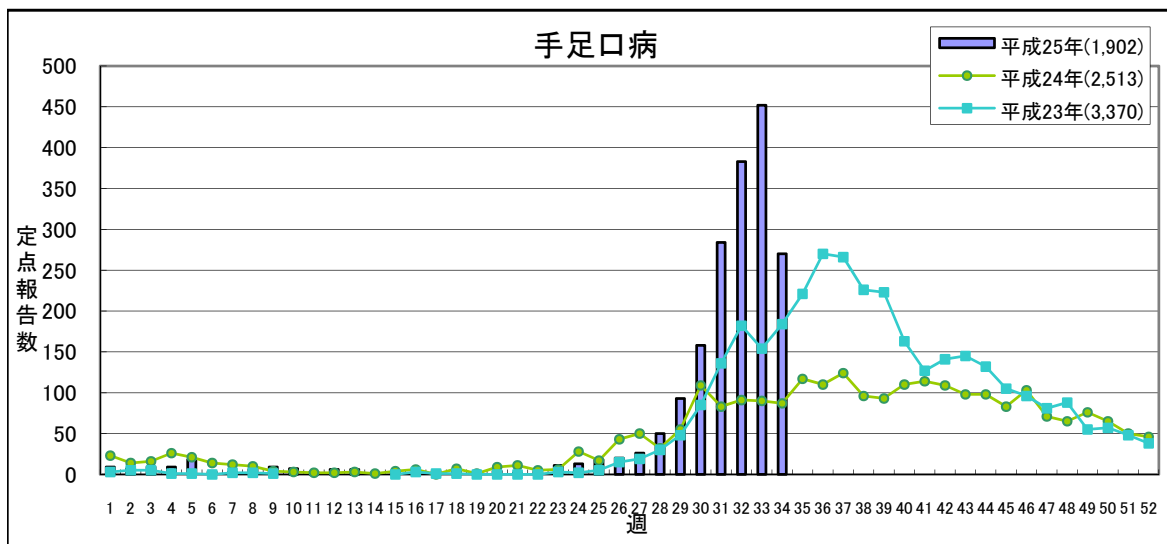
国の基準に沿って基準を定めています

	H25から H24まで	定点あたり	平成25年				平成24年 合計
			第31週	第32週	第33週	第34週	
県北	8	6	13	2	391	440	
郡山市	3	5	8	2	228	481	
県中	6	5	8	5	167	387	
県南	2	1	6	1	200	282	
会津	7	7	9	6	398	505	
南会津	0	0	0	0	4	42	
相双	0	0	1	0	6	38	
いわき市	5	5	2	3	513	1,078	
合計	31	29	47	19	1,907	3,253	

(*)小児科定点医療機関からの報告数です

【第34週(8月19日～8月25日)】

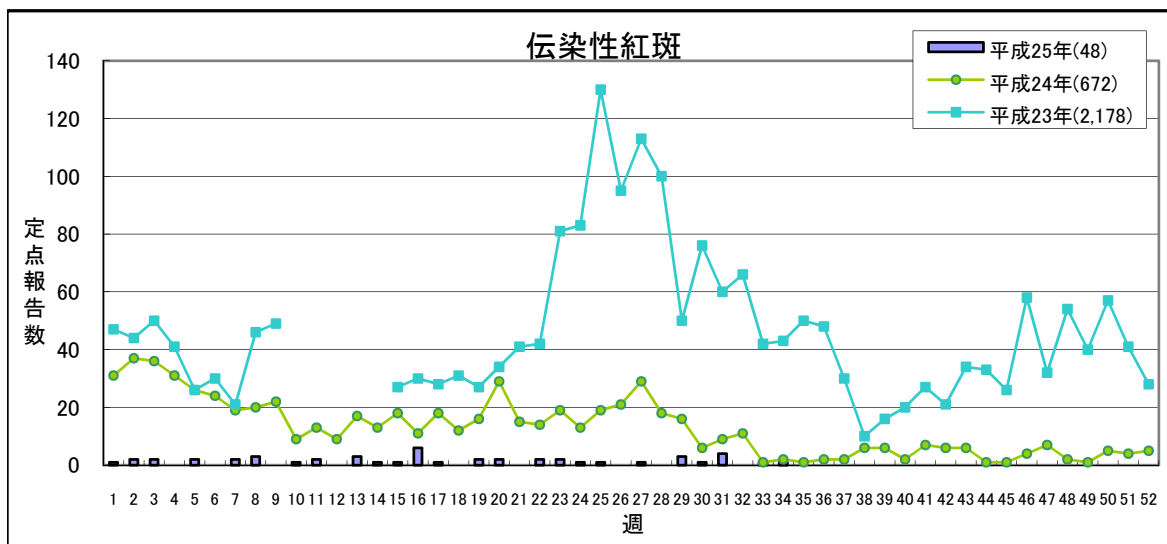
流行表記の基準が新しくなりました
「定点あたり」については最終ページをご覧ください



国の基準に沿って基準を定めています

		1.0未満	1.0～	2.0～	5.0～		
H25から	定点あたり	1.0未満	1.0～	2.0～	5.0～		
H24まで	定点あたり	1.0未満	1.0～	2.1～	3.1～		
		平成25年				平成24年	
		第31週	第32週	第33週	第34週	累計	合計
県北	50	80	78	54	349	676	
郡山市	64	89	114	75	431	238	
県中	16	18	39	23	127	174	
県南	23	25	42	26	167	379	
会津	49	35	56	21	203	214	
南会津	13	3	10	3	32	26	
相双	2	8	11	1	25	38	
いわき市	67	125	102	67	568	768	
合計	284	383	452	270	1,902	2,513	

(*)小児科定点医療機関からの報告数です



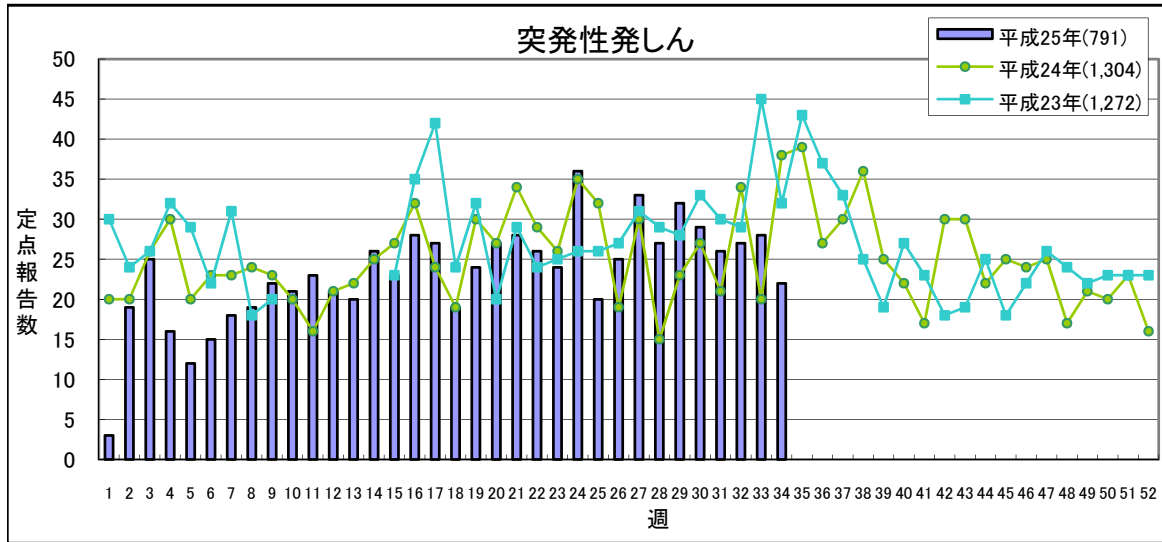
国の基準に沿って基準を定めています

		0.5未満	0.5～	1.0～	2.0～		
H25から	定点あたり	0.5未満	0.5～	1.0～	2.0～		
H24まで	定点あたり	0.5未満	0.5～	1.1～	1.6～		
		平成25年				平成24年	
		第31週	第32週	第33週	第34週	累計	合計
県北	0	0	0	0	5	97	
郡山市	0	0	1	0	7	73	
県中	0	0	0	0	3	44	
県南	0	0	0	0	12	21	
会津	0	0	0	0	5	86	
南会津	1	0	0	0	1	2	
相双	0	0	0	0	1	0	
いわき市	3	0	0	1	14	349	
合計	4	0	1	1	48	672	

(*)小児科定点医療機関からの報告数です

【第34週(8月19日～8月25日)】

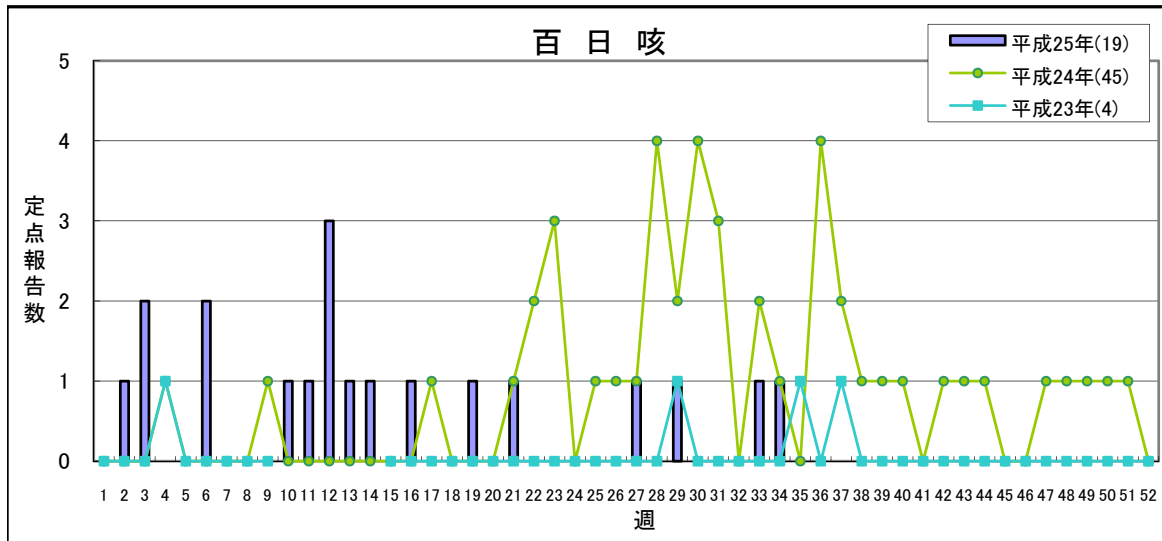
流行表記の基準が新しくなりました
「定点あたり」については最終ページをご覧ください



流行状況の表記はありません

	平成25年				累計	平成24年 合計
	第31週	第32週	第33週	第34週		
県北	7	6	5	4	226	381
郡山市	6	8	6	5	172	269
県中	1	1	2	4	84	134
県南	3	3	0	2	66	114
会津	5	5	4	3	66	99
南会津	1	0	0	0	1	2
相双	0	0	0	0	2	0
いわき市	3	4	11	4	174	305
合計	26	27	28	22	791	1,304

(*)小児科定点医療機関からの報告数です



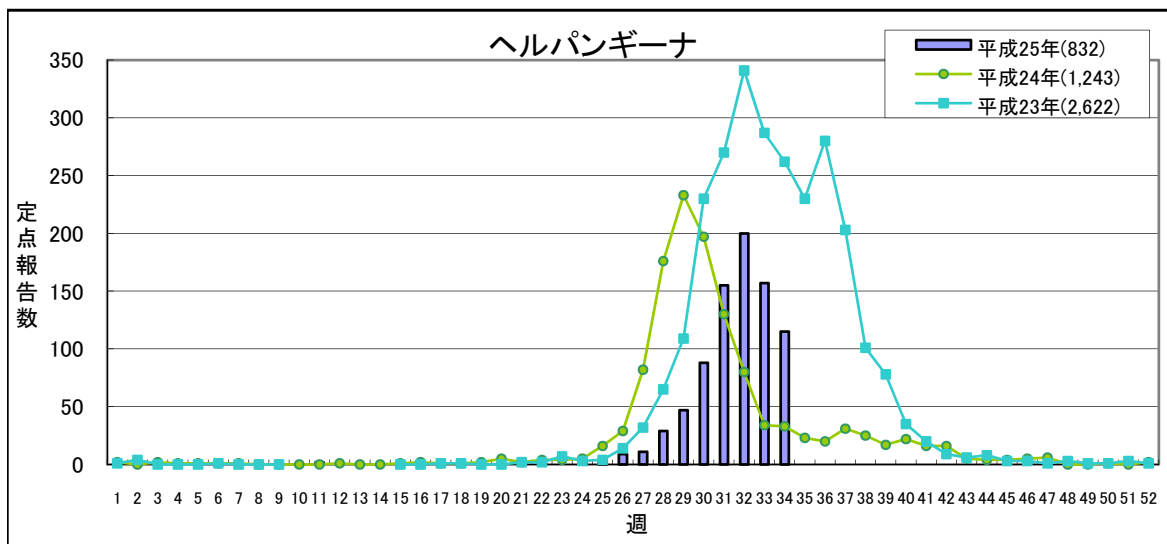
変更はありません **2地域未満** 2地域or地域3人 **3地域** **4地域以上**

	平成25年				累計	平成24年 合計
	第31週	第32週	第33週	第34週		
県北	0	0	0	0	8	22
郡山市	0	0	0	0	3	13
県中	0	0	0	0	0	2
県南	0	0	0	0	0	0
会津	0	0	0	1	6	5
南会津	0	0	1	0	1	0
相双	0	0	0	0	0	1
いわき市	0	0	0	0	1	2
合計	0	0	1	1	19	45

(*)小児科定点医療機関からの報告数です

【第34週(8月19日～8月25日)】

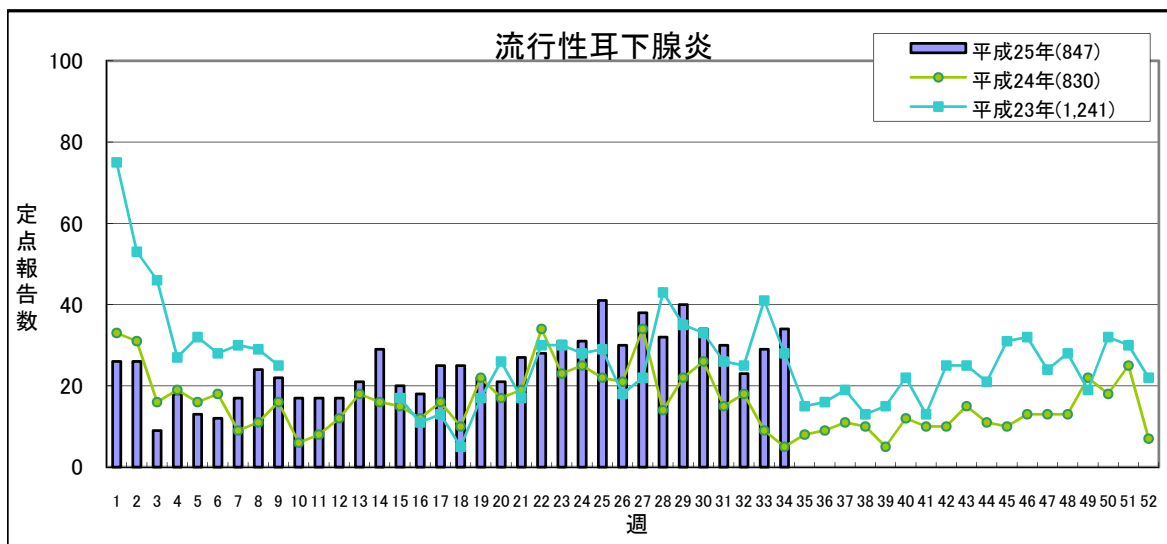
流行表記の基準が新しくなりました
「定点あたり」については最終ページをご覧ください



国の基準に沿って基準を定めています

	H25から H24まで	定点あたり	平成25年				平成24年 合計
			第31週	第32週	第33週	第34週	
県北	27	43	44	30	172	262	
郡山市	22	43	37	19	155	170	
県中	0	4	4	6	30	73	
県南	22	29	20	19	130	164	
会津	38	60	31	20	158	230	
南会津	16	5	3	3	27	26	
相双	2	3	11	2	20	5	
いわき市	28	13	7	16	140	313	
合計	155	200	157	115	832	1,243	

(*)小児科定点医療機関からの報告数です



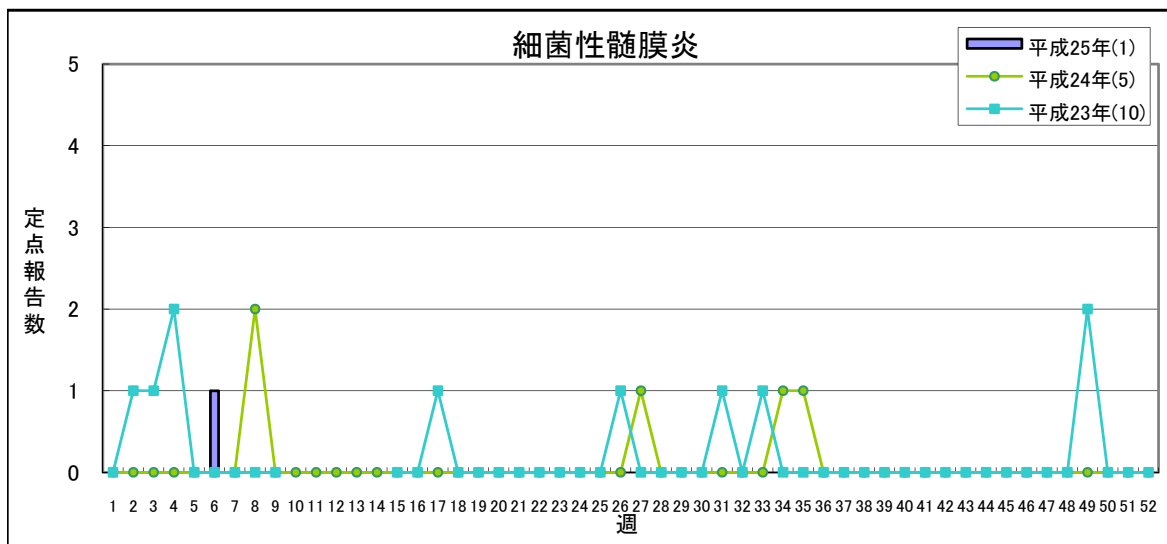
国の基準に沿って基準を定めています

	H25から H24まで	定点あたり	平成25年				平成24年 合計
			第31週	第32週	第33週	第34週	
県北	4	3	2	4	71	112	
郡山市	2	2	8	3	59	118	
県中	1	0	1	1	64	19	
県南	6	8	9	9	122	111	
会津	1	0	1	1	54	108	
南会津	0	0	0	1	3	29	
相双	0	0	0	0	13	12	
いわき市	16	10	8	15	461	321	
合計	30	23	29	34	847	830	

(*)小児科定点医療機関からの報告数です

【第34週(8月19日～8月25日)】

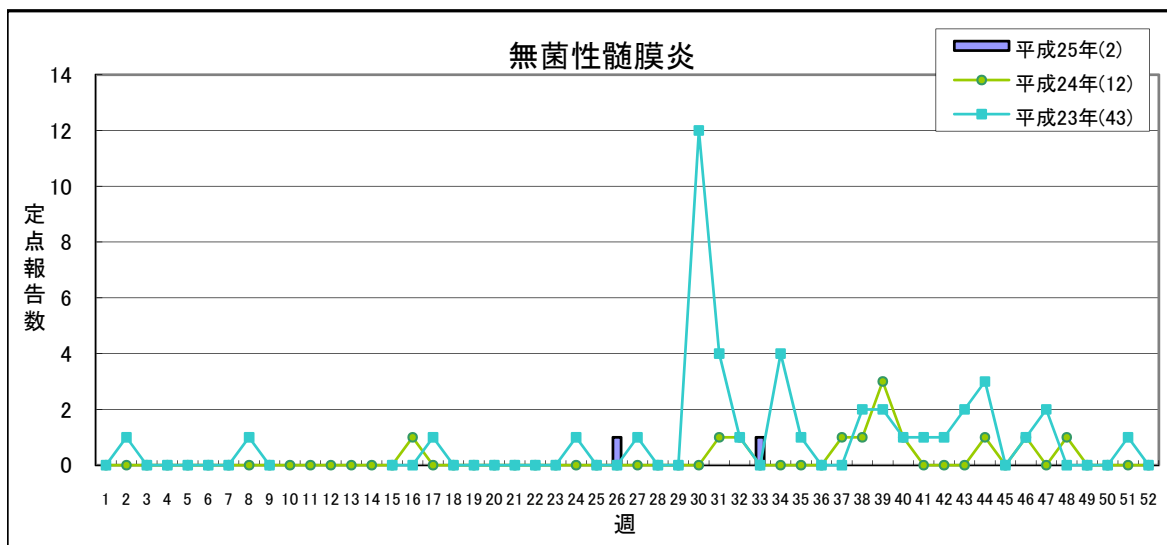
流行表記の基準が新しくなりました
「定点あたり」については最終ページをご覧ください



変更はありません **1人未満** **1人** **2～4人** **5人以上**

	平成25年					平成24年
	第31週	第32週	第33週	第34週	累計	合計
県北	0	0	0	0	0	0
郡山市	0	0	0	0	1	2
県中	-	-	-	-	-	-
県南	0	0	0	0	0	2
会津	0	0	0	0	0	0
南会津	0	0	0	0	0	0
相双	0	0	0	0	0	0
いわき市	0	0	0	0	0	1
合計	0	0	0	0	1	5

(*) 基幹定点医療機関からの報告数です



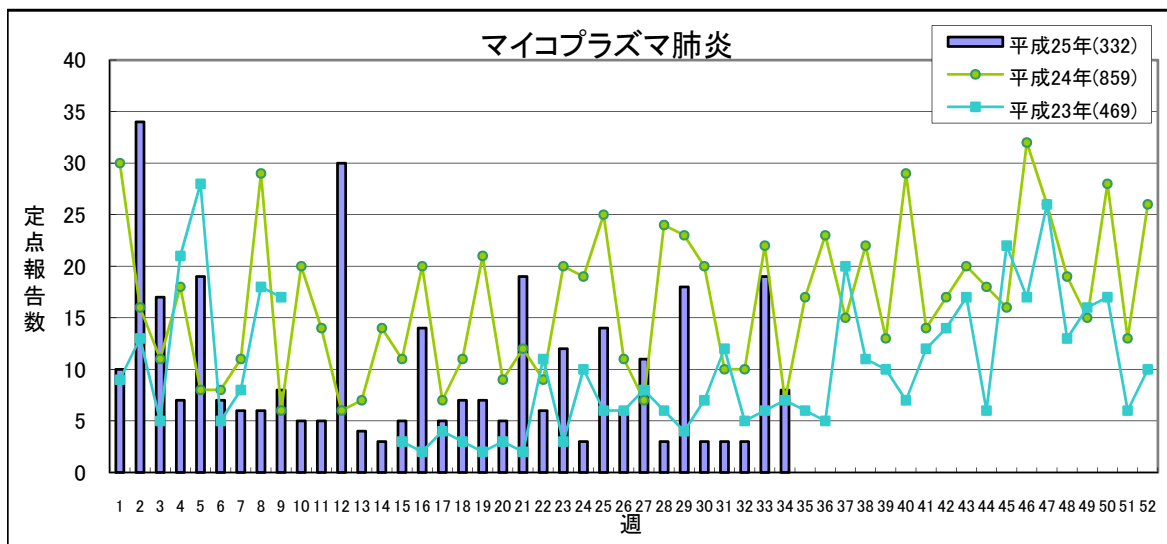
変更はありません **1地域複数発生** **複数地域** **それ以上**

	平成25年					平成24年
	第31週	第32週	第33週	第34週	累計	合計
県北	0	0	0	0	0	0
郡山市	0	0	1	0	2	12
県中	-	-	-	-	-	-
県南	0	0	0	0	0	0
会津	0	0	0	0	0	0
南会津	0	0	0	0	0	0
相双	0	0	0	0	0	0
いわき市	0	0	0	0	0	0
合計	0	0	1	0	2	12

(*) 基幹定点医療機関からの報告数です

【第34週(8月19日～8月25日)】

流行表記の基準が新しくなりました
「定点あたり」については最終ページをご覧ください

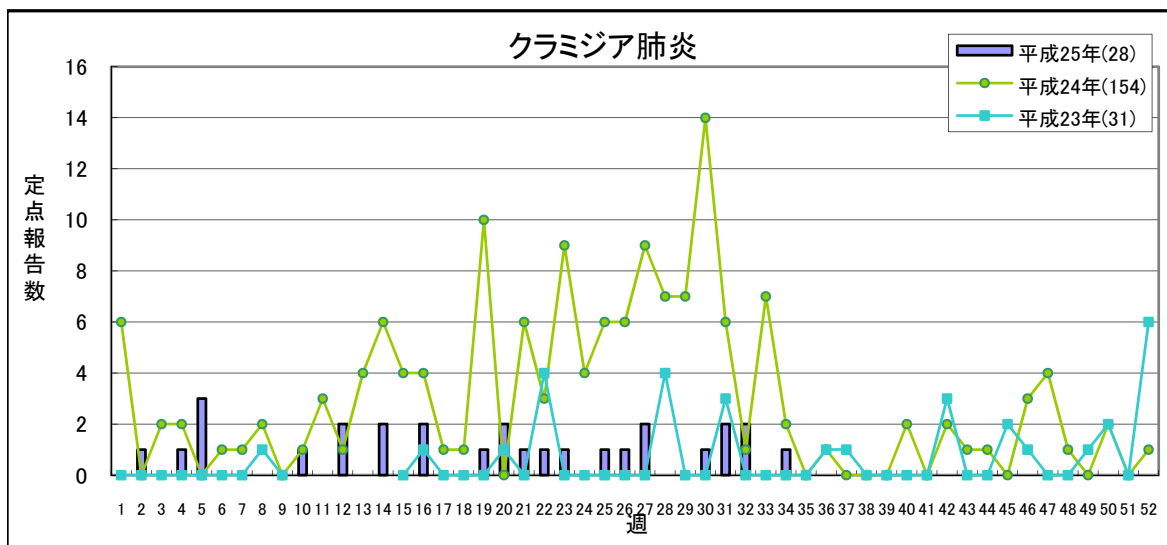


変更はありません

1.5未満	1.5～	2.1～	3.1～
-------	------	------	------

	平成25年				累計	平成24年 合計
	第31週	第32週	第33週	第34週		
県北	2	2	3	1	94	249
郡山市	0	1	1	1	27	92
県中	-	-	-	-	-	-
県南	1	0	3	0	41	176
会津	0	0	0	0	0	0
南会津	0	0	1	0	8	4
相双	0	0	1	0	12	54
いわき市	0	0	10	6	150	284
合計	3	3	19	8	332	859

(*) 基幹定点医療機関からの報告数です



変更はありません

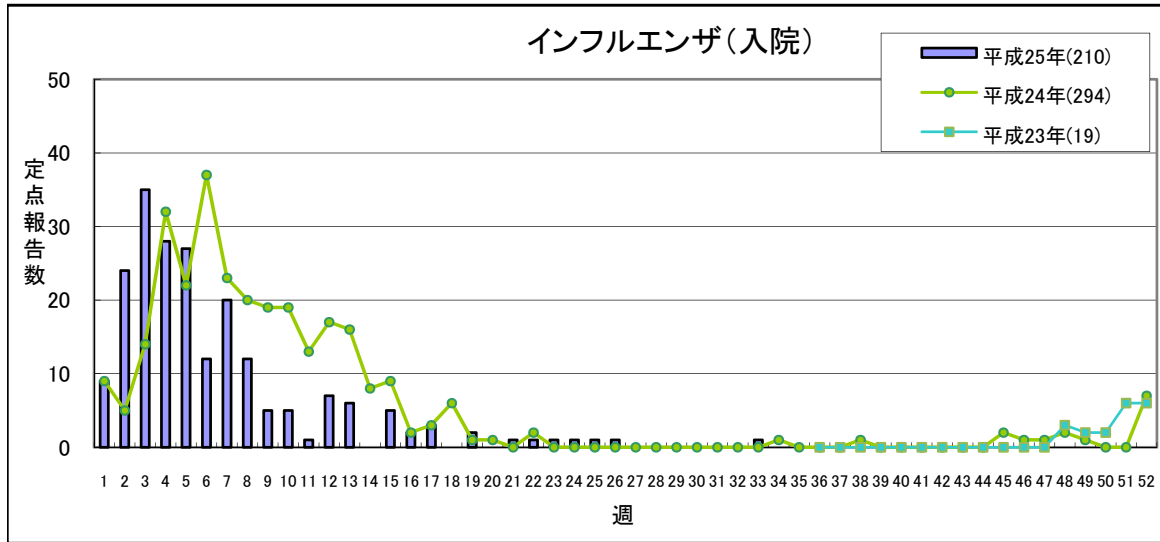
1.0未満	1.0～	1.6～	2.1～
-------	------	------	------

	平成25年				累計	平成24年 合計
	第31週	第32週	第33週	第34週		
県北	0	0	0	0	0	0
郡山市	2	1	0	1	14	18
県中	-	-	-	-	-	-
県南	0	1	0	0	10	67
会津	0	0	0	0	0	0
南会津	0	0	0	0	0	0
相双	0	0	0	0	0	0
いわき市	0	0	0	0	4	69
合計	2	2	0	1	28	154

(*) 基幹定点医療機関からの報告数です

【第34週(8月19日～8月25日)】

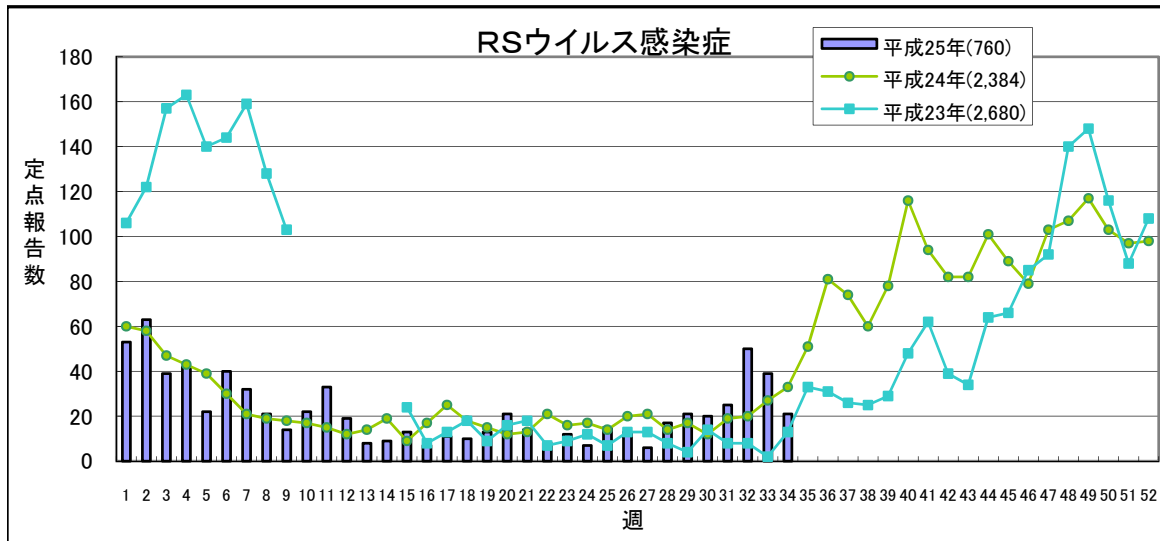
流行表記の基準が新しくなりました
「定点あたり」については最終ページをご覧ください



流行状況の表記はありません

	平成25年					平成24年
	第31週	第32週	第33週	第34週	累計	合計
県北	0	0	0	0	16	11
郡山市	0	0	0	0	78	95
県中	-	-	-	-	-	-
県南	0	0	0	0	9	51
会津	0	0	0	0	63	64
南会津	0	0	0	0	6	0
相双	0	0	0	0	2	18
いわき市	0	0	1	0	36	55
合計	0	0	1	0	210	294

(*) 基幹定点医療機関からの報告数です
平成23年9月5日より調査開始



変更はありません

0.4未満	0.4～	0.8～	1.1～
-------	------	------	------

	平成25年					平成24年
	第31週	第32週	第33週	第34週	累計	合計
県北	3	1	1	7	202	785
郡山市	6	22	25	6	190	520
県中	1	2	0	0	30	191
県南	5	1	1	2	66	250
会津	6	10	6	4	95	449
南会津	0	0	1	0	8	23
相双	1	4	3	0	104	128
いわき市	3	10	2	2	65	38
合計	25	50	39	21	760	2384

(*) 小児科定点医療機関からの報告数です

県内の五類感染症(定点把握)の動き【第34週(8月19日～8月25日)】

疾患名	平成25年					累計	平成24年累計		感染症コメント
	第30週	第31週	第32週	第33週	第34週		～34週	～52週	
インフルエンザ	1	-	-	1	-	18,784	36,133	36,925	
咽頭結膜熱	18	13	13	12	10	415	643	744	県北、郡山市、いわき市で小流行が続いており、また、相双で流行が見られます。
A群溶血性レンサ球菌咽頭炎	45	42	27	21	23	3,004	4,023	5,059	県北、郡山市、相双で小流行が続いています。
感染性胃腸炎	72	57	76	48	66	7,422	8,494	13,017	
水痘	29	31	29	47	19	1,907	2,253	3,253	
手足口病	158	284	383	452	270	1,902	885	2,513	県北、郡山市、県中、県南、会津、いわき市で流行、南会津で小流行が続いています。
伝染性紅斑	1	4	-	1	1	48	604	672	
突発性発しん	29	26	27	28	22	791	855	1,304	
百日咳	-	-	-	1	1	19	28	45	会津保健所管内の小児科定点医療機関から報告がありました。
ヘルパンギーナ	88	155	200	157	115	832	1,046	1,243	県北、郡山市、県南、会津で流行、県中、南会津、相双、いわき市で小流行が続いています。
流行性耳下腺炎	34	30	23	29	34	847	608	830	県南、いわき市で小流行が続いています。
急性出血性結膜炎	1	-	-	-	-	6	3	3	
流行性角結膜炎	6	6	5	8	14	274	283	401	
細菌性髄膜炎	-	-	-	-	-	1	4	5	
無菌性髄膜炎	-	-	-	1	-	2	3	12	
マイコプラズマ肺炎	3	3	3	19	8	332	496	859	県北、郡山市、いわき市の各保健所管内の基幹定点医療機関から報告がありました。
クラミジア肺炎(オウム病を除く)	1	2	2	-	1	28	135	153	郡山市保健所管内の基幹定点医療機関から報告がありました。
インフルエンザ(入院)	-	-	-	1	-	210	279	294	
RSウイルス感染症	20	25	50	39	21	760	772	2,384	郡山市で流行、会津で小流行が続いています。

隣接県の五類感染症(定点把握)の動き【第31週～第33週】

疾患名	宮城県			山形県			茨城県			栃木県			新潟県			全国		
	第31週	第32週	第33週	第31週	第32週	第33週	第31週	第32週	第33週	第31週	第32週	第33週	第31週	第32週	第33週	第31週	第32週	第33週
インフルエンザ	1	2	-	-	-	-	1	-	-	-	-	-	-	-	-	103	94	72
咽頭結膜熱	19	25	11	5	8	4	34	33	22	5	5	4	26	21	11	1815	1635	1298
A群溶血性レンサ球菌咽頭炎	86	58	35	37	32	22	85	67	83	31	19	10	83	70	35	2982	2446	1636
感染性胃腸炎	162	104	96	64	61	31	492	185	261	39	40	26	115	105	59	10180	8960	6314
水痘	67	27	31	23	17	7	35	19	42	16	23	16	32	37	31	2077	1841	1649
手足口病	324	358	278	176	241	127	706	520	436	420	444	305	1113	1283	871	27187	24280	15574
伝染性紅斑	18	20	10	-	-	-	2	1	-	-	1	-	14	25	9	188	193	115
突発性発しん	47	34	31	14	31	20	28	29	19	34	35	13	49	43	28	2011	1783	1317
百日咳	-	-	-	-	-	-	-	1	-	-	3	-	2	1	-	37	42	24
ヘルパンギーナ	270	214	151	269	281	117	155	114	101	117	140	83	520	638	342	10255	8929	5467
流行性耳下腺炎	48	21	16	17	10	9	16	5	5	8	7	6	10	3	6	884	675	646
急性出血性結膜炎	-	1	-	-	-	-	1	-	-	-	-	-	-	-	1	10	6	8
流行性角結膜炎	5	1	-	-	1	-	32	20	10	1	4	4	4	1	5	465	483	400
細菌性髄膜炎	-	-	-	1	-	-	-	-	-	-	-	-	-	-	-	8	8	13
無菌性髄膜炎	-	-	1	-	-	-	2	1	1	-	-	1	2	-	-	45	41	40
マイコプラズマ肺炎	15	17	21	5	3	10	2	4	4	1	3	2	2	4	2	180	178	210
クラミジア肺炎(オウム病を除く)	-	-	-	-	-	-	-	-	-	3	2	7	4	2	3	13	14	16
RSウイルス感染症	52	32	25	2	9	11	17	15	16	5	4	6	21	33	38	1109	1305	1281

県内の法第14条第1項に規定する厚生労働省令で定める疑似症【第31週～第34週】

疑似症	平成25年											平成24年				
	第31週	第32週	第33週	第34週	累計								合計			
					県合計	県北	郡山市	県中	県南	会津	南会津	相双		いわき		
摂氏38度以上の発熱及び呼吸器症状(*1)	-	-	-	-												-
発熱及び発しん又は水疱(*2)	-	-	-	-	1			1								-

(*1) 明らかな外傷又は器質的疾患に起因するものを除く

(*2) ただし、当該疑似症が二類感染症、三類感染症、四類感染症及び五類感染症の患者の症状であることが明らかな場合を除く

平成20年4月1日から調査開始

隣接県の法第14条第1項に規定する厚生労働省令で定める疑似症【第32週～第34週】

疑似症	宮城県			山形県			茨城県			栃木県			新潟県			全国		
	32週	33週	34週	32週	33週	34週	32週	33週	34週	32週	33週	34週	32週	33週	34週	32週	33週	34週
摂氏38度以上の発熱及び呼吸器症状(*1)	-	-	-	-	-	-	-	-	-	-	-	-	-	-	-	3	4	-
発熱及び発しん又は水疱(*2)	-	-	-	-	-	-	-	-	-	-	-	-	-	-	-	-	1	-

(*1) 明らかな外傷又は器質的疾患に起因するものを除く

(*2) ただし、当該疑似症が二類感染症、三類感染症、四類感染症及び五類感染症の患者の症状であることが明らかな場合を除く

県内の全数把握疾患【第34週(8月19日～8月25日)】

一類:エボラ出血熱、クリミア・コンゴ出血熱、痘そう、南米出血熱、ベスト、マールブルグ病、ラッサ熱

二類:急性灰白髄炎、結核、ジフテリア、重症急性呼吸器症候群(病原体がSARSコロナウイルスであるものに限る)、鳥インフルエンザ(H5N1)

三類:コレラ、細菌性赤痢、腸管出血性大腸菌感染症、腸チフス、パラチフス

四類:E型肝炎、ウエストナイル熱(ウエストナイル脳炎含む)、A型肝炎、エキノコックス症、黄熱、オウム病、オムスク出血熱、回帰熱、キャサヌル森林病、Q熱、狂犬病、コクシジオイデス症、サル痘、

:重症熱性血小板減少症候群(病原体がSFTSウイルスであるものに限る)、腎症候性出血熱、西部ウマ脳炎、ダニ媒介脳炎、炭疽、チクングニア熱、つつが虫病、デング熱、東部ウマ脳炎、鳥インフルエンザ(H5N1及びH7N9を除く)

:ニパウイルス感染症、日本紅斑熱、日本脳炎、ハンタウイルス肺症候群、Bウイルス病、鼻疽、ブルセラ症、ベネズエラウマ脳炎、ヘンドラウイルス感染症、発しんチフス、ボツリヌス症、マラリア、野兔病、

:ライム病、リッサウイルス感染症、リフトバレー熱、類鼻疽、レジオネラ症、レプトスピラ症、ロッキー山紅斑熱

五類:アmeerバ赤痢、ウイルス性肝炎(E型及びA型を除く)、急性脳炎(ウエストナイル脳炎、西部ウマ脳炎、ダニ媒介脳炎、東部ウマ脳炎、日本脳炎、ベネズエラウマ脳炎及びリフトバレー熱を除く)、クリプトスポリジウム症、

:クロイツフェルト・ヤコブ病、劇症型溶血性レンサ球菌感染症、後天性免疫不全症候群、ジアルジア症、侵襲性インフルエンザ菌感染症、侵襲性髄膜炎菌感染症、侵襲性肺炎球菌感染症、先天性風しん症候群、梅毒、

:破傷風、バンコマイシン耐性黄色ブドウ球菌感染症、バンコマイシン耐性腸球菌感染症、風しん、麻しん

新型インフルエンザ等:新型インフルエンザ、再興型インフルエンザ

指定:鳥インフルエンザ(H7N9)

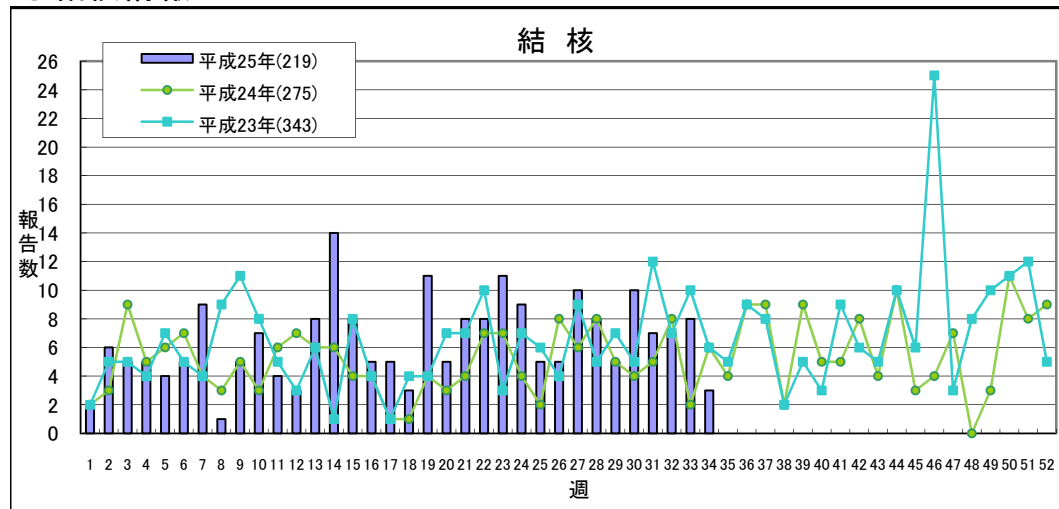
以下の表には、届出のあったもののみ記載しています。

分類	疾患名	平成25年								平成24年累計						
		第31週	第32週	第33週	第34週	累計										
						県合計	県北	郡山市	県中	県南	会津	南会津	相双	いわき	県合計	～34週
二類	結核	7(県北3、郡山市2、 県南1、いわき市1)	7(県北2、郡山市2、 会津2、いわき市1)	8(県北2、郡山市3、 県南2、会津1)	3(郡山市、会津 いわき市)	219	67	43	6	17	47	1	9	29	165	274
三類	細菌性赤痢				1(郡山市)	2		1	1						3	3
	腸管出血性大腸菌感染症	3(県北1、県中2)			4(県北1、郡山市2 いわき市1)	31	5	8	6	3	2			7	10	23
四類	パラチフス					1		1								
	E型肝炎														2	5
	A型肝炎														1	1
	つつが虫病					14	3	8	1		1	1			22	33
	デング熱														1	1
	ライム病														1	1
五類	レジオネラ症		1(県中)	3(郡山市)		12	2	9	1					6	11	
	アmeerバ赤痢			6(県北4、会津1、 相双1)		9	5		1		2		1	5	9	
	ウイルス性肝炎(E型及びA型を除く)		1(いわき市)			1							1		1	
	急性脳炎(※1)					4	1	2			1			3	3	
	クロイツフェルト・ヤコブ病					2		2						1	1	
	劇症型溶血性レンサ球菌感染症					1	1							2	3	
	後天性免疫不全症候群					2	1							4	8	
	ジアルジア症					1		1							1	
	侵襲性インフルエンザ菌感染症(※3)	1(いわき市)				1							1			
	侵襲性肺炎球菌感染症(※2)				1(郡山市)	5	1	1	1					2		
	梅毒		1(郡山市)		1(郡山市)	9		7	1					1		2
	破傷風	1(郡山市)				3		3							3	3
	バンコマイシン耐性腸球菌感染症														1	1
風しん					33	9	4	1	1	3	1	2	12	4	5	
麻しん					1								1	7	7	

(※1)ウエストナイル脳炎、西部ウマ脳炎、ダニ媒介脳炎、東部ウマ脳炎、日本脳炎、ベネズエラウマ脳炎及びリフトバレー熱を除く

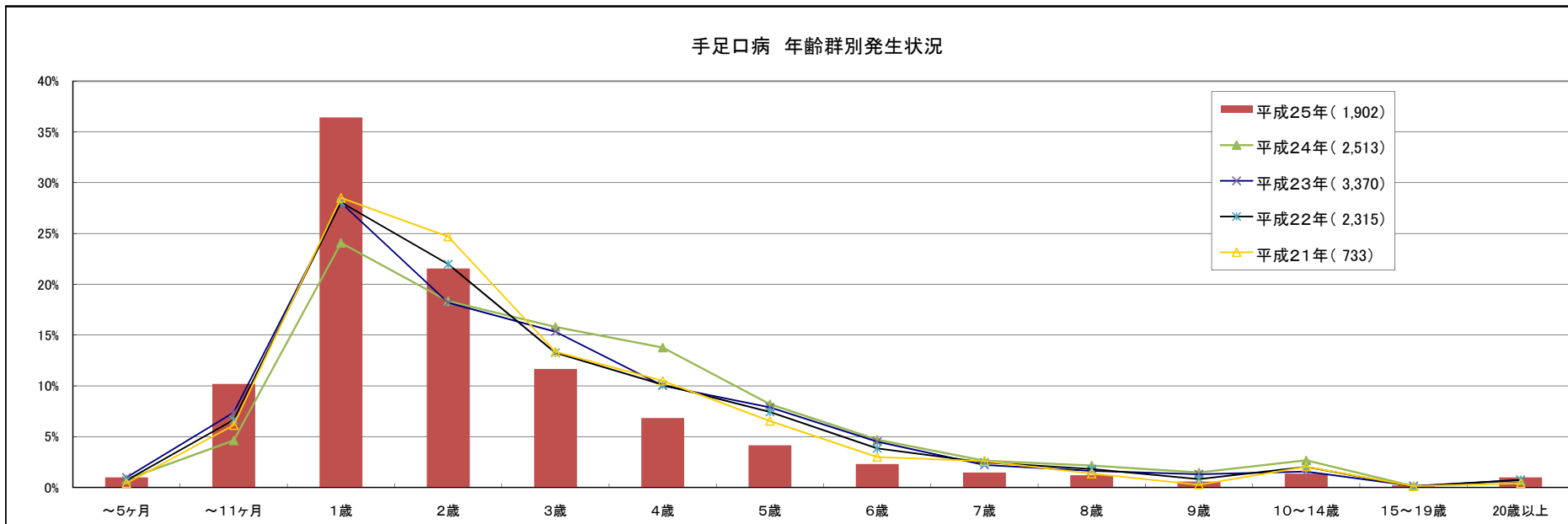
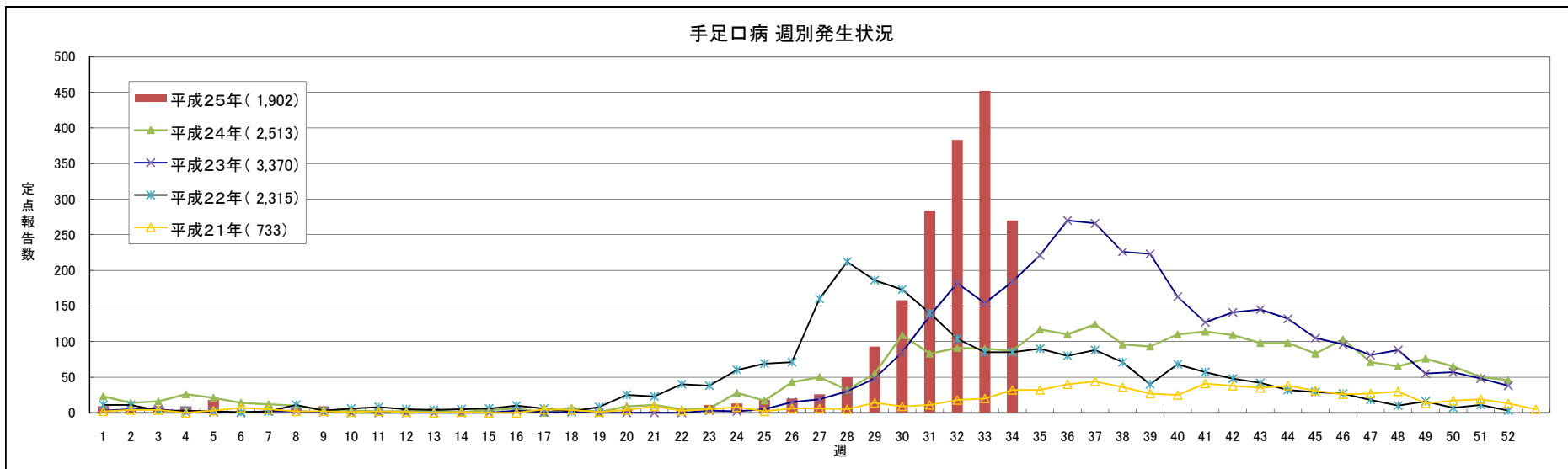
(※2)平成25年4月1日から調査開始

◎結核情報



	平成25年					平成24年
	第31週	第32週	第33週	第34週	累計	合計
県北	3	2	2	0	67	78
郡山市	2	2	3	1	43	44
県中	0	0	0	0	6	13
県南	1	0	2	0	17	13
会津	0	2	1	1	47	59
南会津	0	0	0	0	1	4
相双	0	0	0	0	9	15
いわき市	1	1	0	1	29	48
合計	7	7	8	3	219	274

◎手足口病情報



インフルエンザ	★	★★	★★★
H25から 定点あたり	1.0未満	1.0～	10.0～
H24まで 定点あたり	0.5未満	0.5～	2.1～
			5.1～

ヘルパンギーナ	★	★★	★★★
H25から 定点あたり	0.5未満	0.5～	2.0～
H24まで 定点あたり	0.5未満	0.5～	2.1～
			5.1～

「定点あたり」の算出方法
 定点あたり = $\frac{\text{報告数}}{\text{定点数}}$

咽頭結膜熱	★	★★	★★★
H25から 定点あたり	0.2未満	0.2～	1.0～
H24まで 定点あたり	0.2未満	0.2～	0.6～
			—

流行性耳下腺炎	★	★★	★★★
H25から 定点あたり	0.5未満	0.5～	3.0～
H24まで 定点あたり	0.5未満	0.5～	1.1～
			1.6～

定点数

	インフルエンザ定点	小児科定点	眼科定点	基幹定点
県北	17	10	3	1
郡山市	12	7	2	1
県中	10	6	1	0
県南	7	4	1	1
会津	10	6	2	1
南会津	3	2	0	1
相双	4	2	1	1
いわき市	13	8	2	1
計	76	45	12	7

A群溶血性レンサ球菌咽頭炎	★	★★	★★★
H25から 定点あたり	0.5未満	0.5～	4.0～
H24まで 定点あたり	0.5未満	0.5～	1.1～
			—

急性出血性結膜炎	★★★
H25から 定点あたり	1.0未満
H24まで 定点あたり	1.0～

感染性胃腸炎	★	★★	★★★
H25から 定点あたり	5.1未満	5.1～	12.0～
H24まで 定点あたり	2.0未満	2.0～	5.1～
			10.1～

流行性角結膜炎	★	★★	★★★
H25から 定点あたり	3.0未満	3.0～	4.0～
H24まで 定点あたり	3.0未満	3.0～	5.1～
			7.1～

水痘	★	★★	★★★
H25から 定点あたり	2.0未満	2.0～	4.0～
H24まで 定点あたり	2.0未満	2.0～	4.1～
			—

細菌性髄膜炎	県全体で	★	★★	★★★
変更はありません	1人未満	1人	2～4人	5人以上

手足口病	★	★★	★★★
H25から 定点あたり	1.0未満	1.0～	2.0～
H24まで 定点あたり	1.0未満	1.0～	2.1～
			3.1～

無菌性髄膜炎	県全体で	★	★★	★★★
変更はありません	1地域複数発生	複数地域	それ以上	

伝染性紅斑	★	★★	★★★
H25から 定点あたり	0.5未満	0.5～	1.0～
H24まで 定点あたり	0.5未満	0.5～	1.1～
			1.6～

マイコプラズマ肺炎	★	★★	★★★
変更はありません	1.5未満	1.5～	2.1～
			3.1～

突発性発疹 流行状況の表記はありません

クラミジア肺炎	★	★★	★★★
変更はありません	1.0未満	1.0～	1.6～
			2.1～

百日咳	★	★★	★★★
変更はありません	2地域未満	2地域or地域3人	3地域
			4地域以上

RSウイルス感染症	★	★★	★★★
変更はありません	0.4未満	0.4～	0.8～
			1.1～

感染症週報 平成25年第34号 平成25年8月28日 発行
 発行 福島県感染症情報センター(福島県衛生研究所)
 〒960-8560 福島市方木田字水戸内16-6
 URL : http://www.cms.pref.fukushima.jp/pcp_portal/PortalServlet?DISPLAY_ID=DIRECT&NEXT_DISPLAY_ID=U000004&CONTENTS_ID=14792
 E-mail : eiseikenkyuu@pref.fukushima.lg.jp
 (福島県衛生研究所・総務企画課)
 本週報は、感染症法に基づくものであり、県内の定点医療機関、保健福祉事務所、中核市保健所の御協力を得て分析・提供するものです。