

# 福島県感染症発生動向調査 月報

## Infectious Diseases Monthly Report FUKUSHIMA

2013年5月号

平成25年5月29日発行

### 目次

#### STD 疾患

- ・性器クラミジア感染症 . . . . . 2～3
- ・性器ヘルペスウイルス感染症 . . . . . 4～5
- ・尖圭コンジローマ . . . . . 6～7
- ・淋菌感染症 . . . . . 8～9

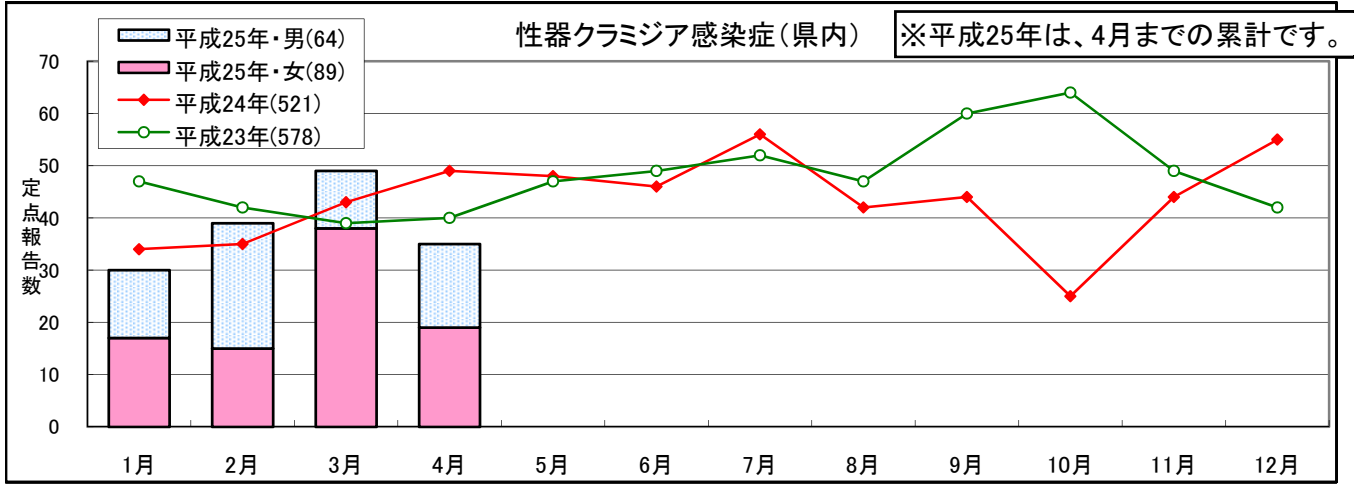
#### 薬剤耐性菌感染症

- ・メチシリン耐性黄色ブドウ球菌感染症 . . . . . 10～11
- ・ペニシリン耐性肺炎球菌感染症 . . . . . 12～13
- ・薬剤耐性緑膿菌感染症 . . . . . 14～15
- ・薬剤耐性アシネトバクター感染症 . . . . . 16～17

福島県衛生研究所感染症情報センター

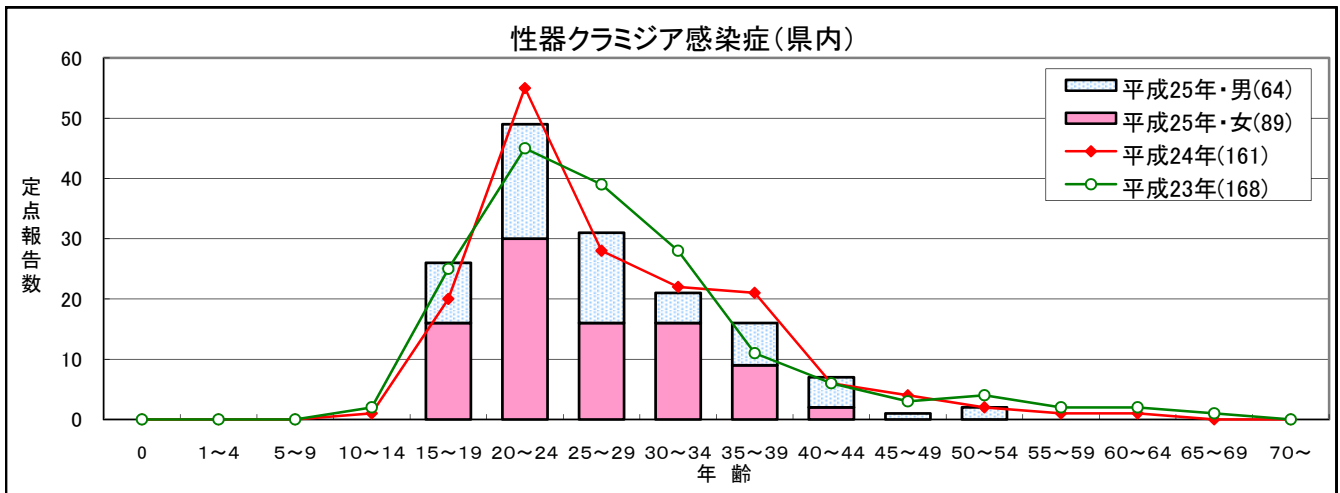
Mail : eiseikenkyuu@pref.fukushima.lg.jp

# 性器クラミジア感染症

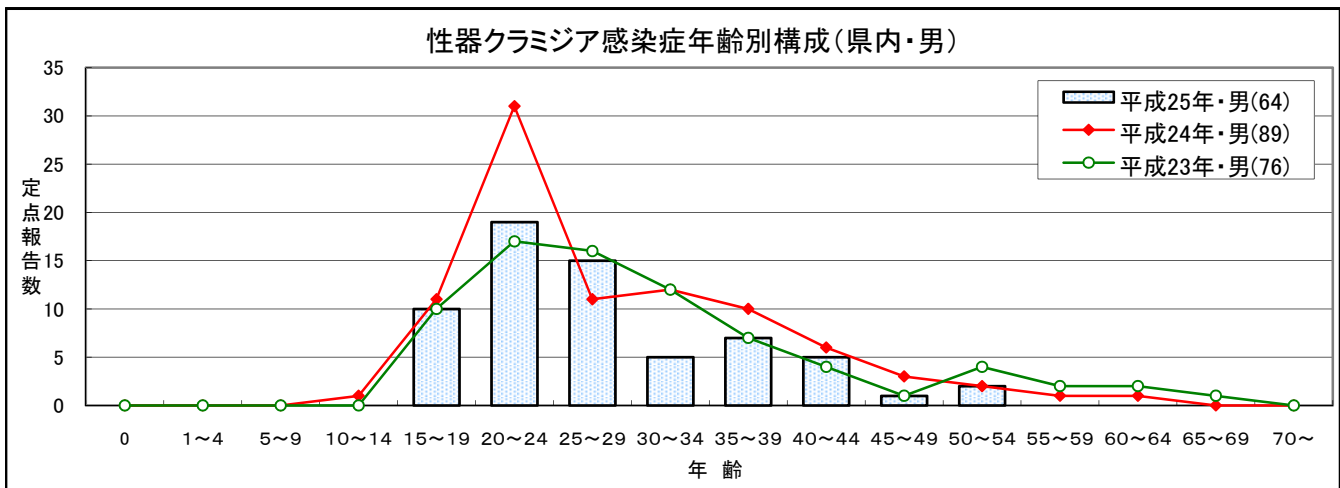


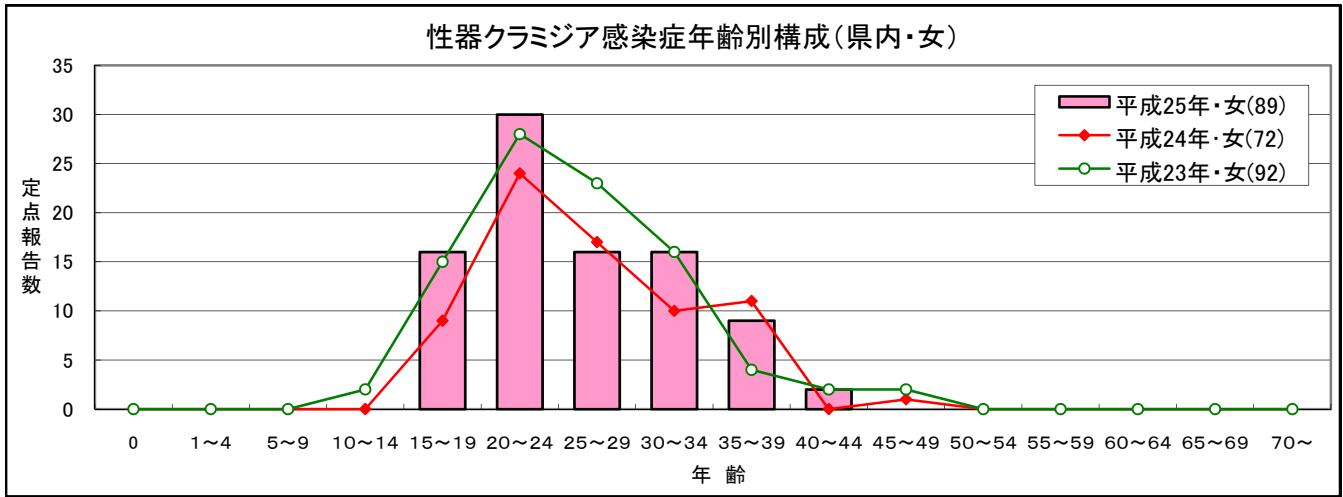
	1月	2月	3月	4月	5月	6月	7月	8月	9月	10月	11月	12月	累計
平成25年・男(64)	13	24	11	16	-	-	-	-	-	-	-	-	64
平成25年・女(89)	17	15	38	19	-	-	-	-	-	-	-	-	89
平成25年(153)	30	39	49	35	-	-	-	-	-	-	-	-	153
平成24年(521)	34	35	43	49	48	46	56	42	44	25	44	55	521
平成23年(578)	47	42	39	40	47	49	52	47	60	64	49	42	578

## 平成23～25年 県内の年齢別構成(1月～4月)

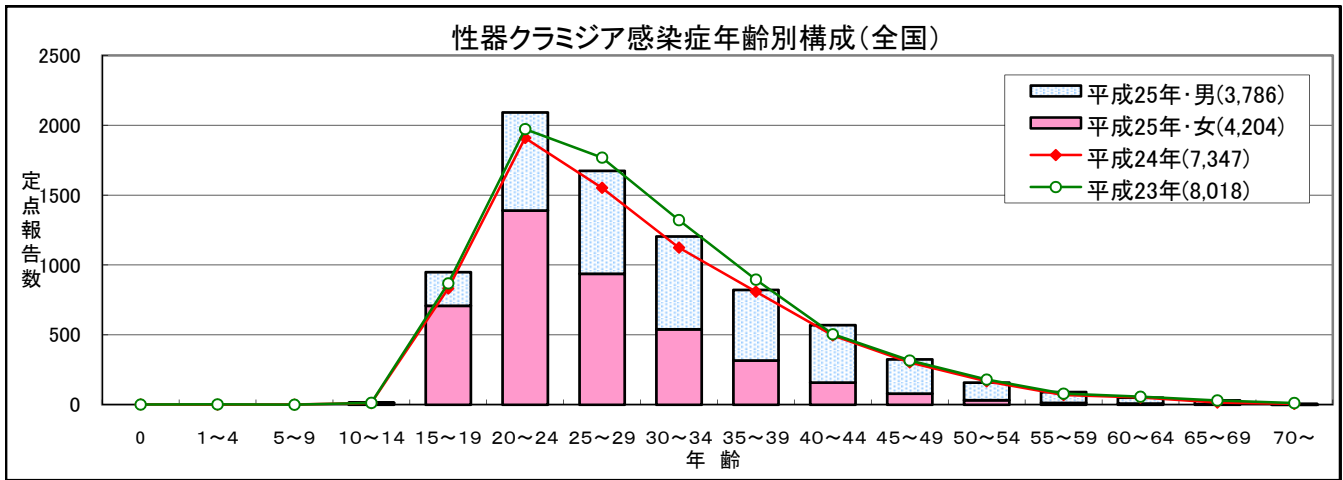


## 平成23～25年 男女別年齢構成の比較(1月～4月)

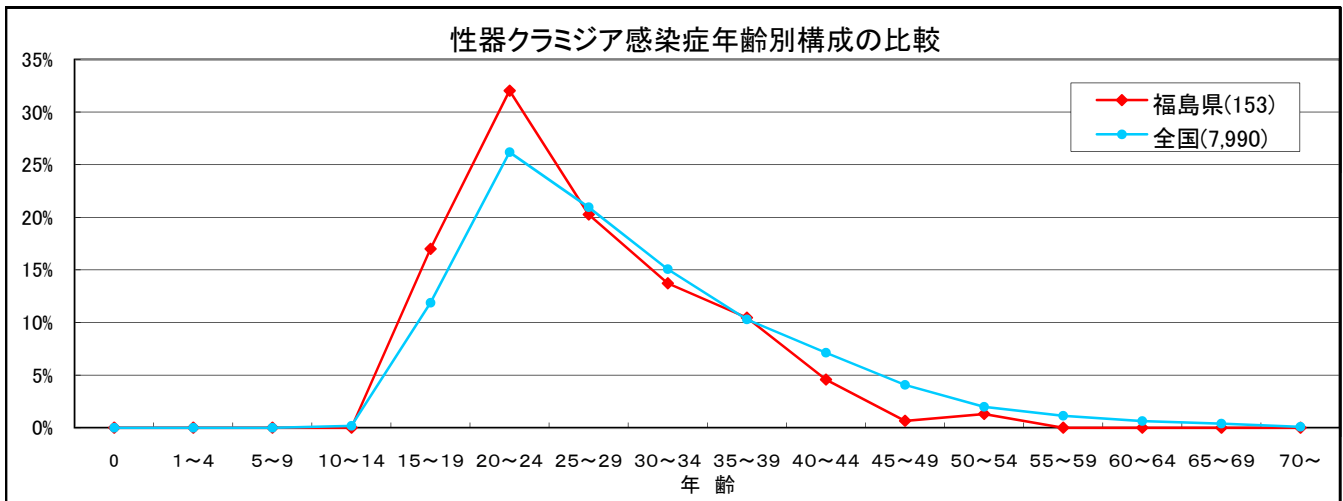




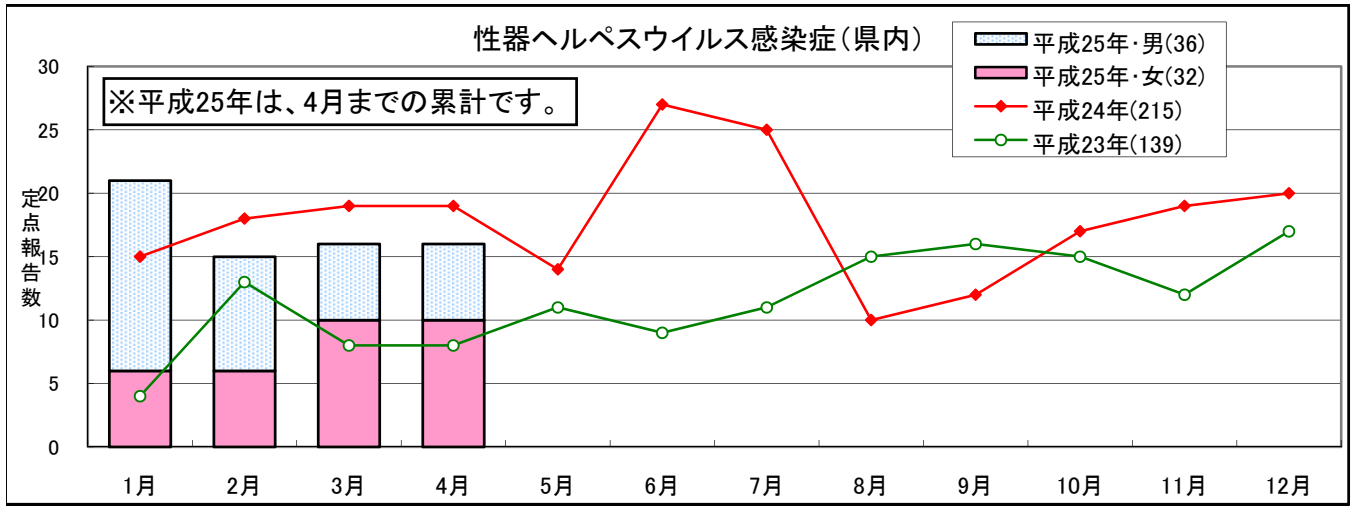
#### 平成23~25年 全国の年齢別構成(1月~4月)



#### 平成25年 年齢別構成の比較(1月~4月)

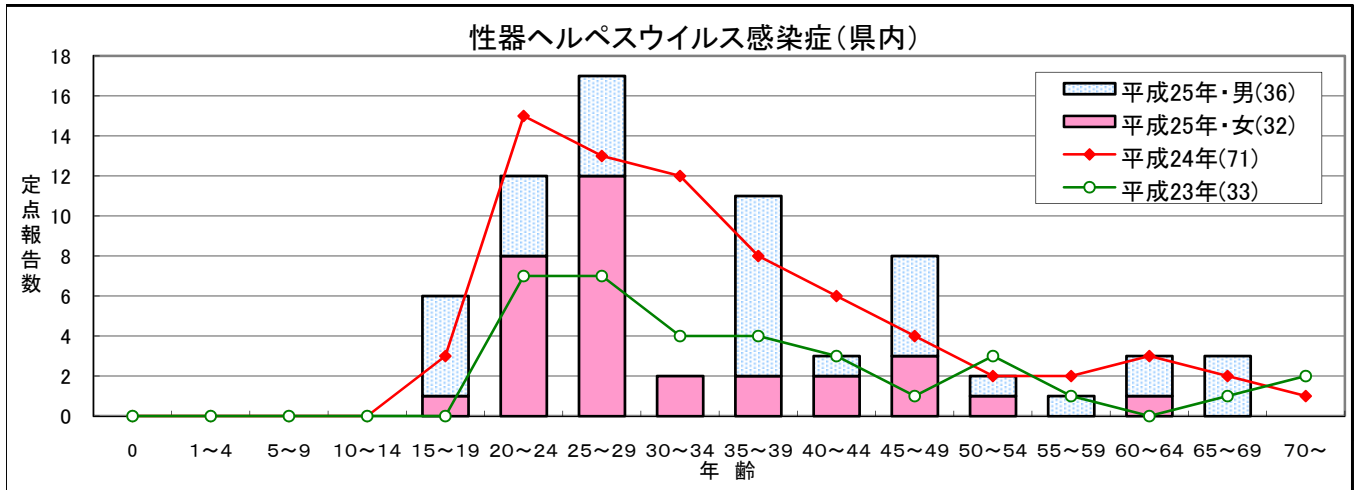


# 性器ヘルペスウイルス感染症

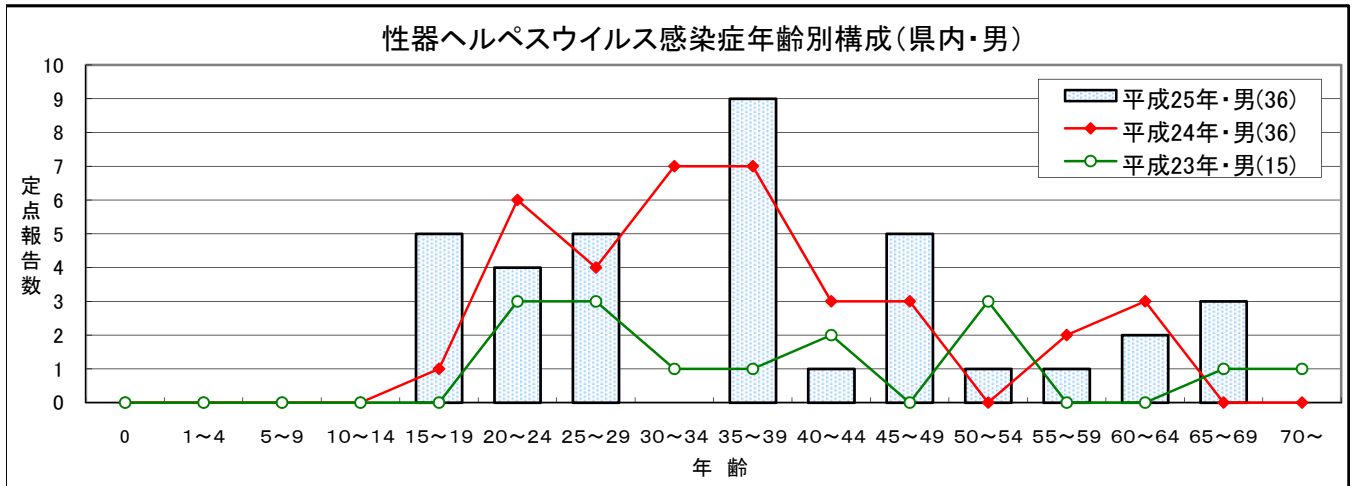


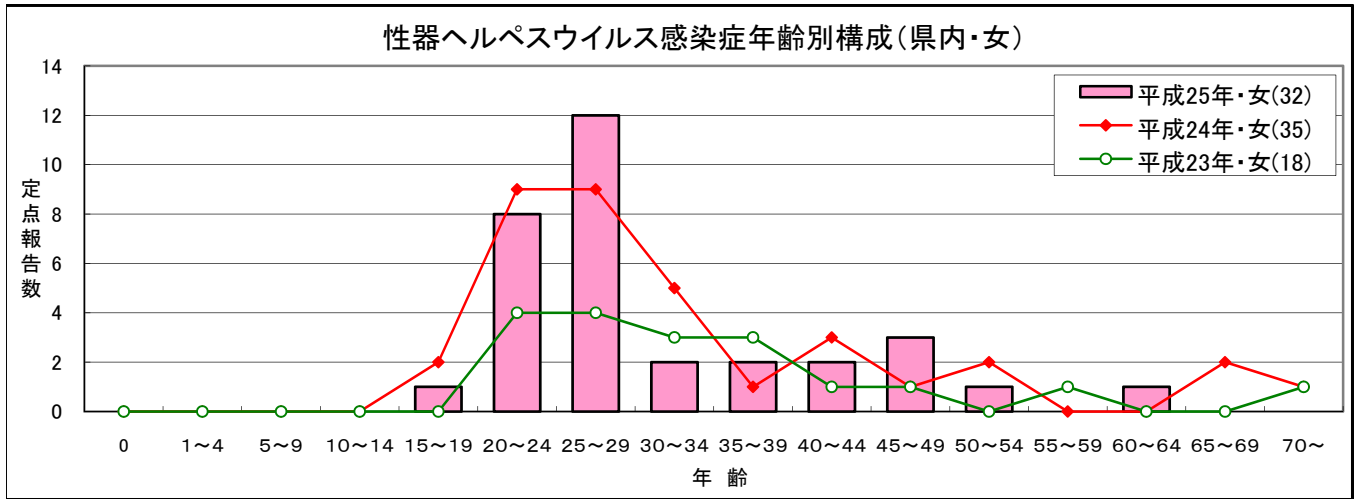
	1月	2月	3月	4月	5月	6月	7月	8月	9月	10月	11月	12月	累計
平成25年・男(36)	15	9	6	6	-	-	-	-	-	-	-	-	36
平成25年・女(32)	6	6	10	10	-	-	-	-	-	-	-	-	32
平成25年(68)	21	15	16	16	-	-	-	-	-	-	-	-	68
平成24年(215)	15	18	19	19	14	27	25	10	12	17	19	20	215
平成23年(139)	4	13	8	8	11	9	11	15	16	15	12	17	139

## 平成23～25年 県内の年齢別構成(1月～4月)

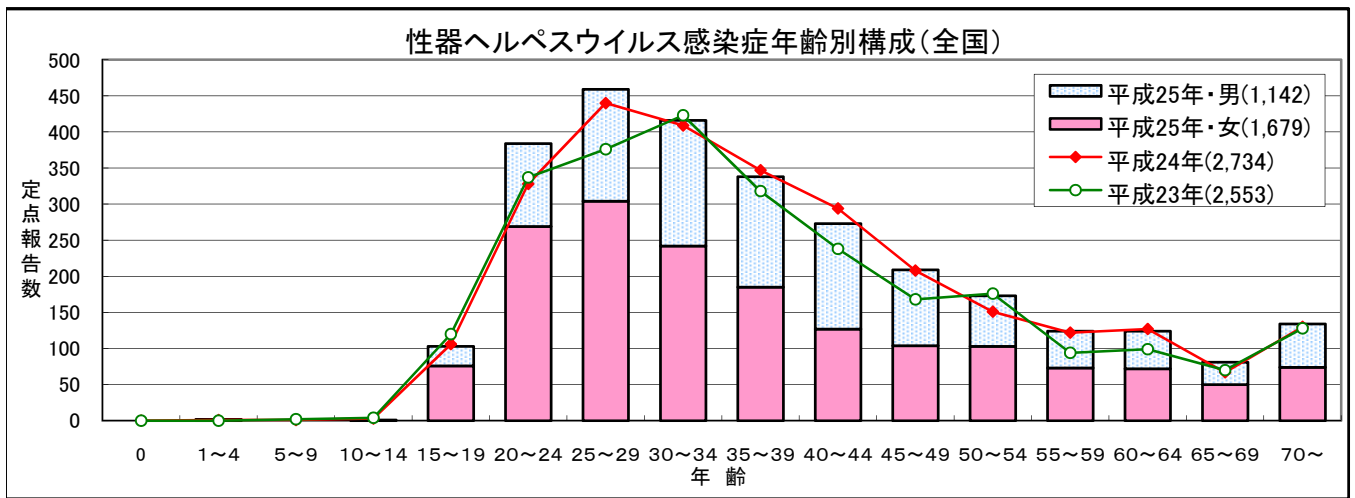


## 平成23～25年 男女別年齢構成の比較(1月～4月)

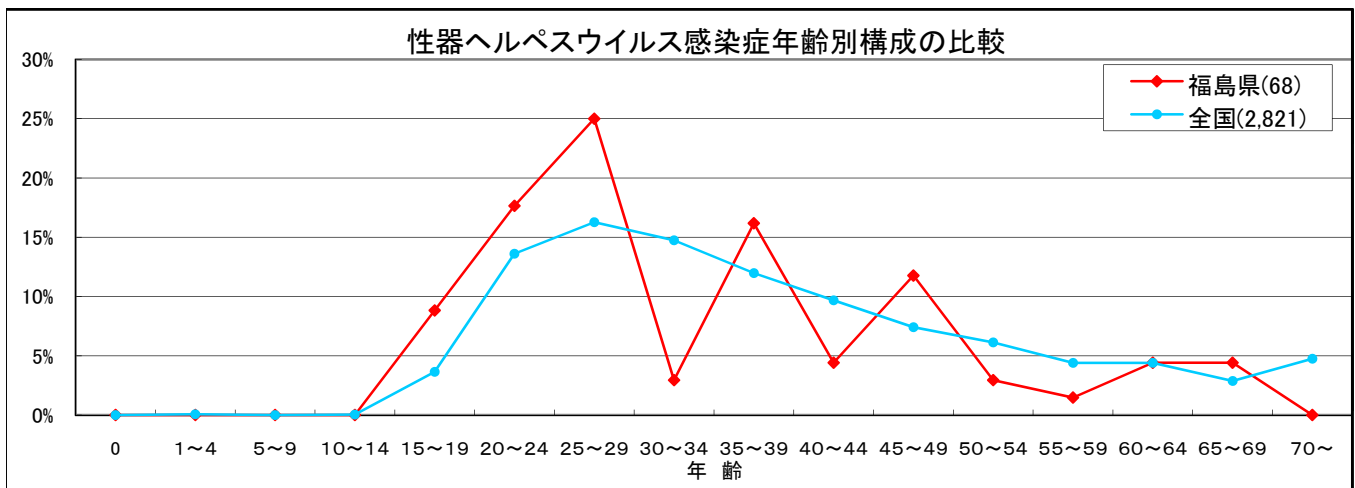




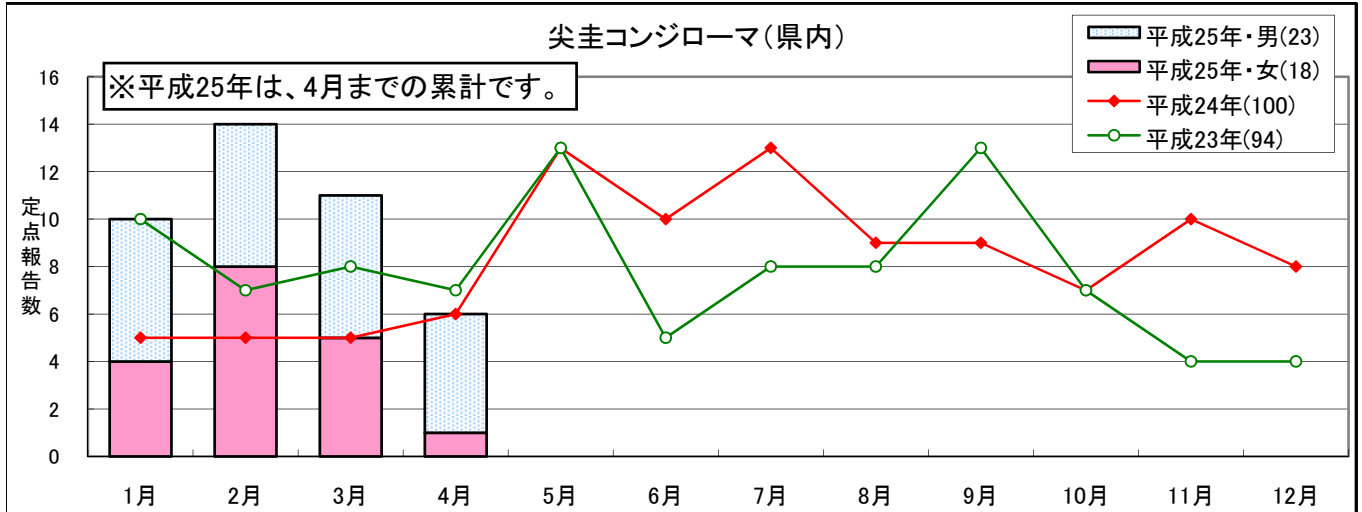
### 平成23~25年 全国の年齢別構成(1月~4月)



### 平成25年 年齢別構成の比較(1月~4月)

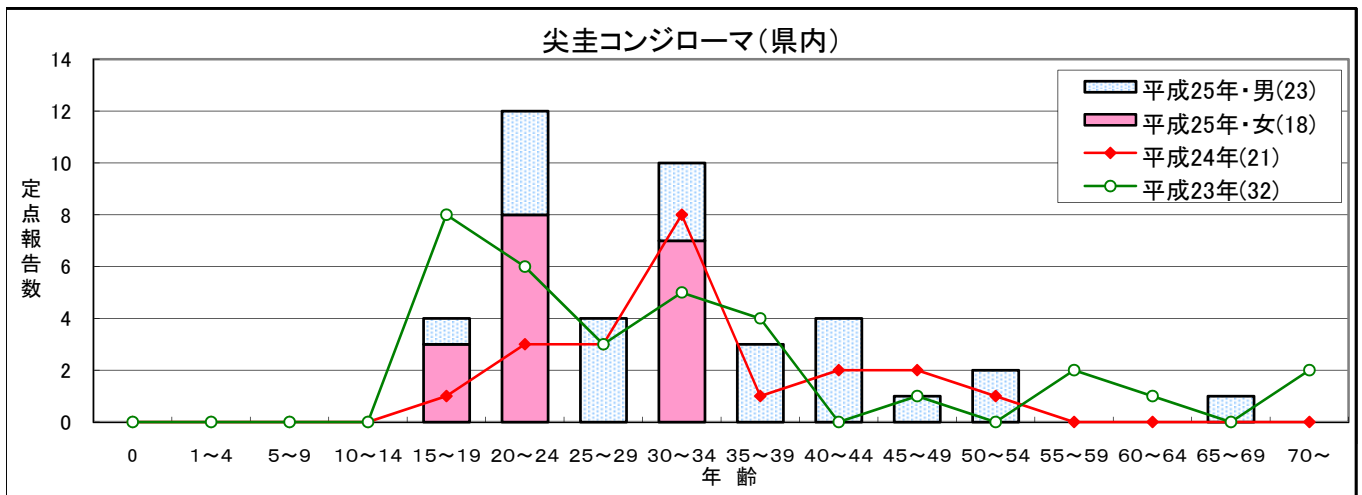


# 尖圭コンジローマ

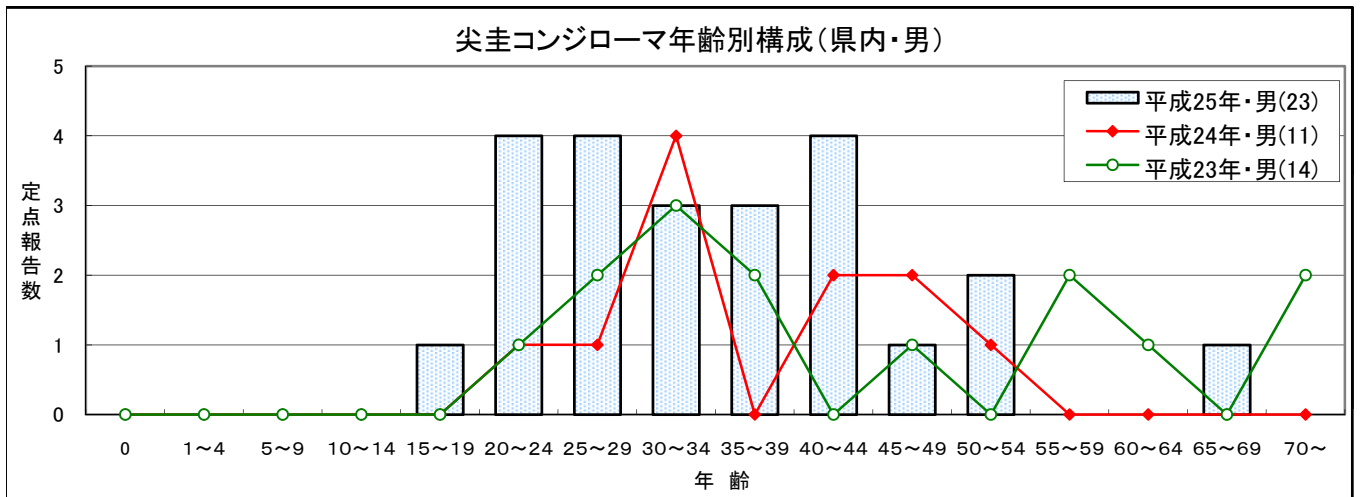


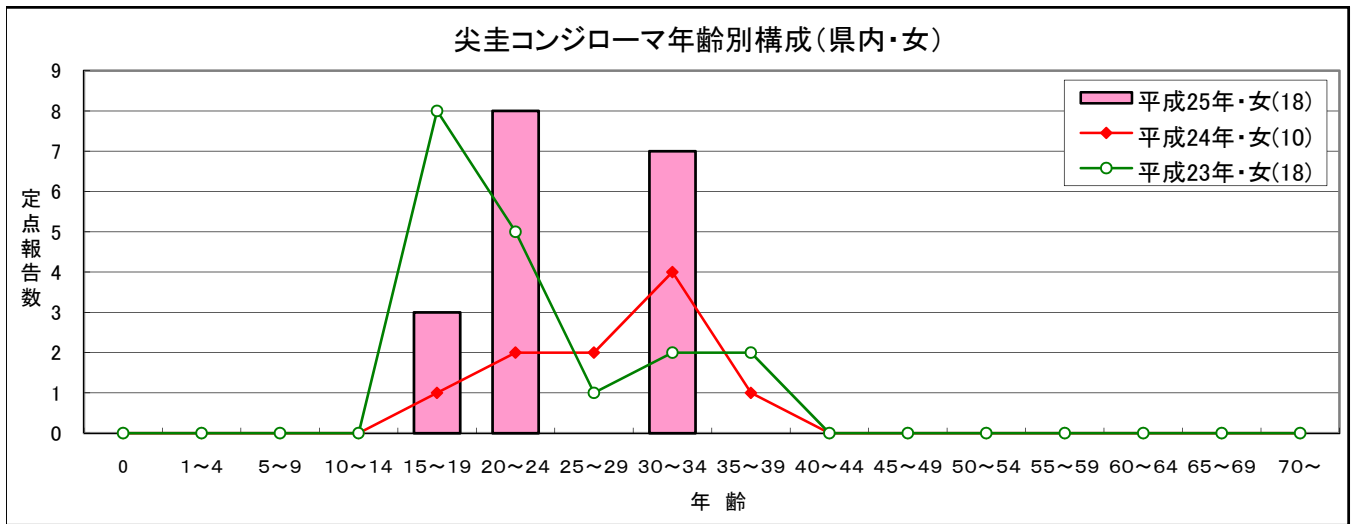
	1月	2月	3月	4月	5月	6月	7月	8月	9月	10月	11月	12月	累計
平成25年・男(23)	6	6	6	5	-	-	-	-	-	-	-	-	23
平成25年・女(18)	4	8	5	1	-	-	-	-	-	-	-	-	18
平成25年(41)	10	14	11	6	-	-	-	-	-	-	-	-	41
平成24年(100)	5	5	5	6	13	10	13	9	9	7	10	8	100
平成23年(94)	10	7	8	7	13	5	8	8	13	7	4	4	94

## 平成23～25年 県内の年齢別構成(1月～4月)

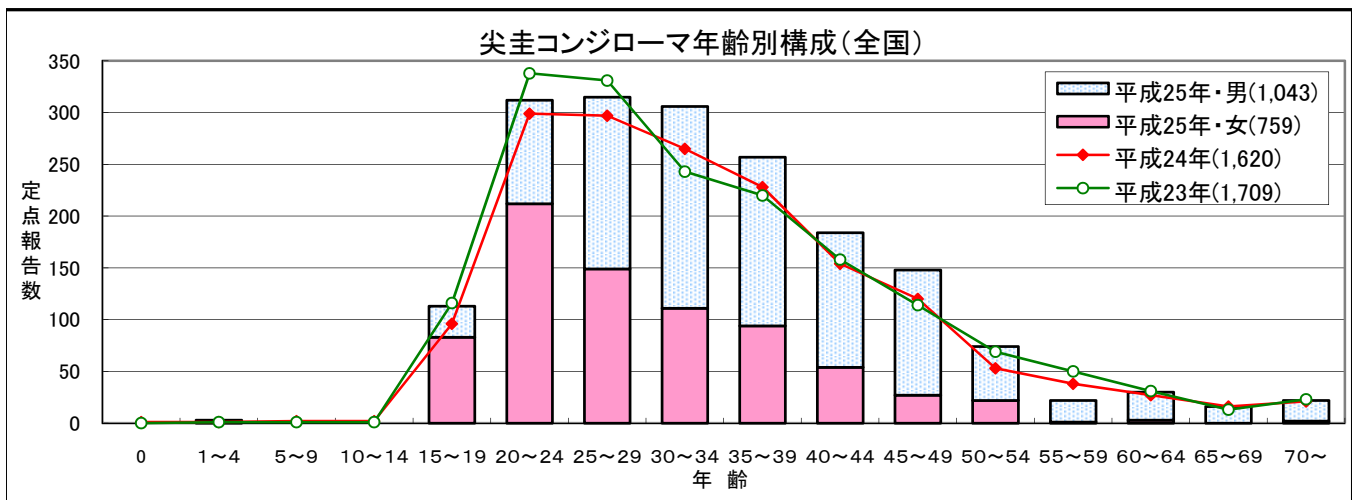


## 平成23～25年 男女別年齢構成の比較(1月～4月)

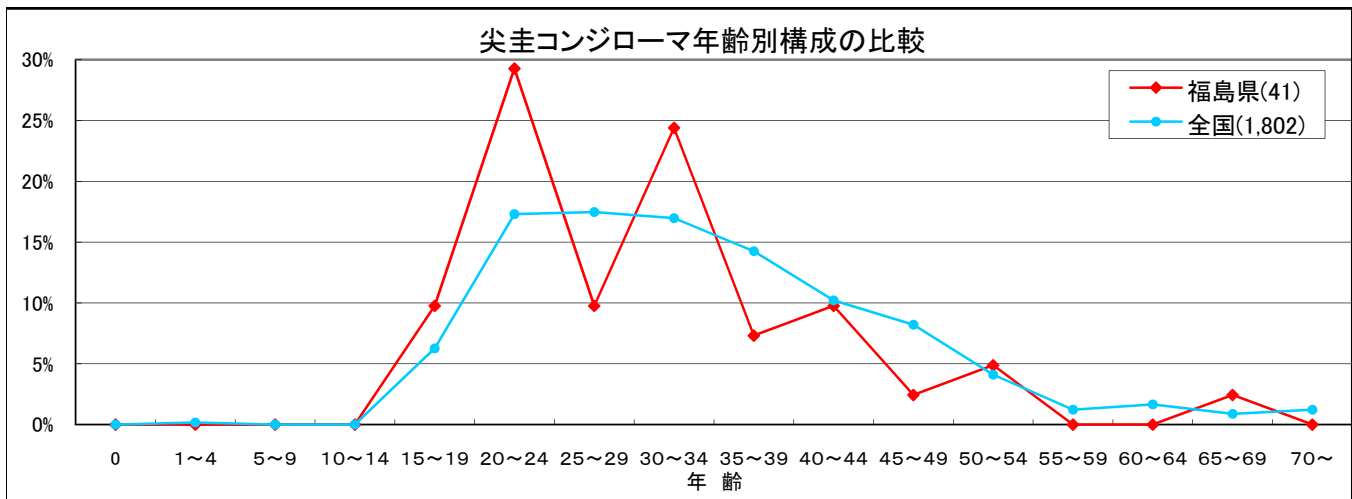




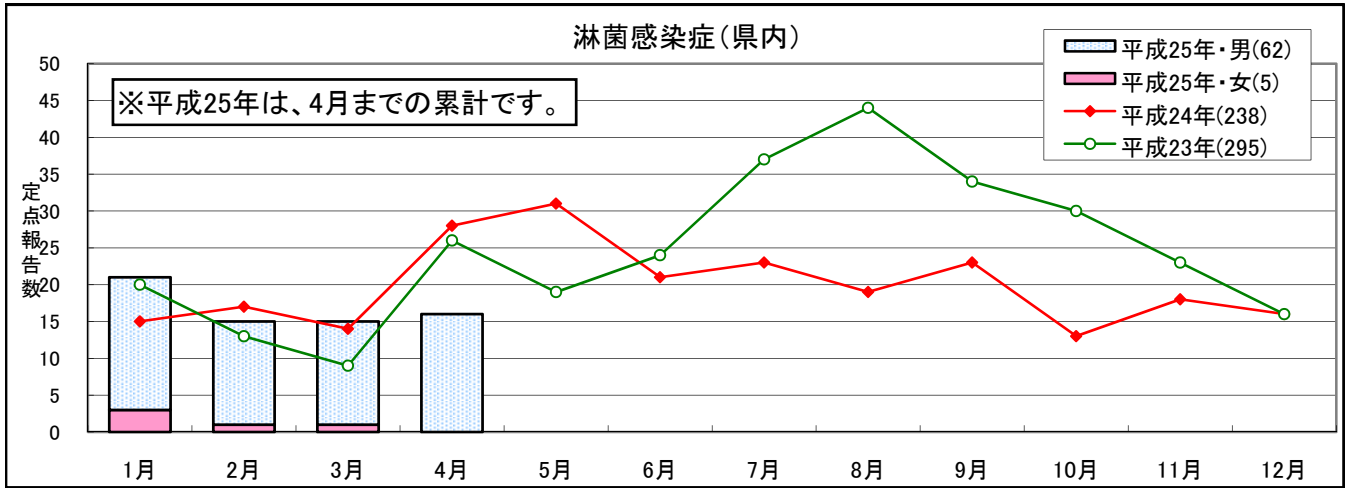
### 平成23~25年 全国の年齢別構成(1月~4月)



### 平成25年 年齢別構成の比較(1月~4月)

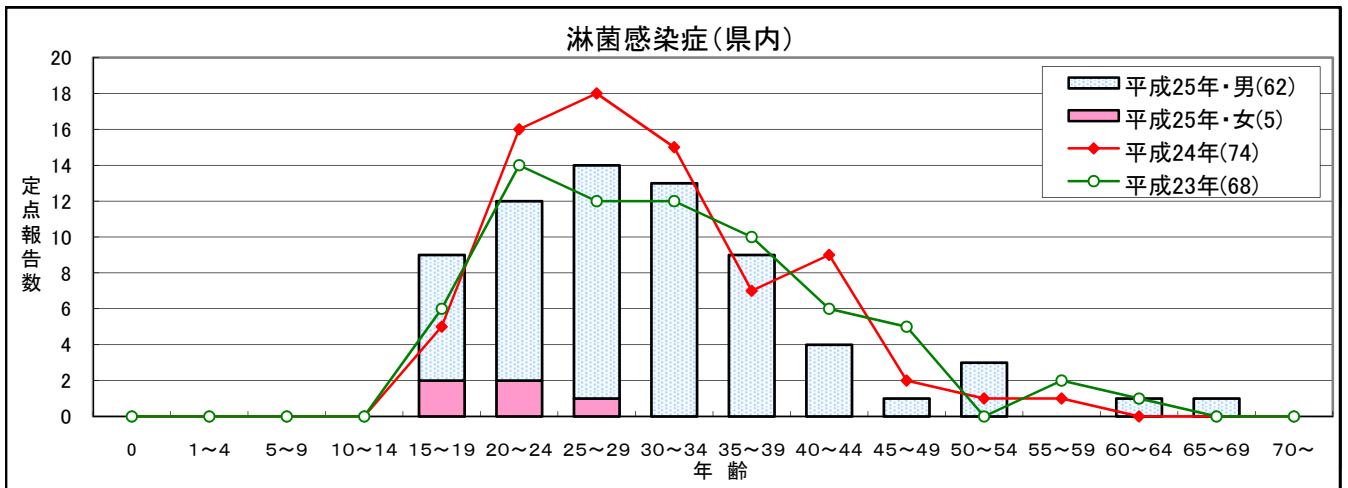


# 淋菌感染症

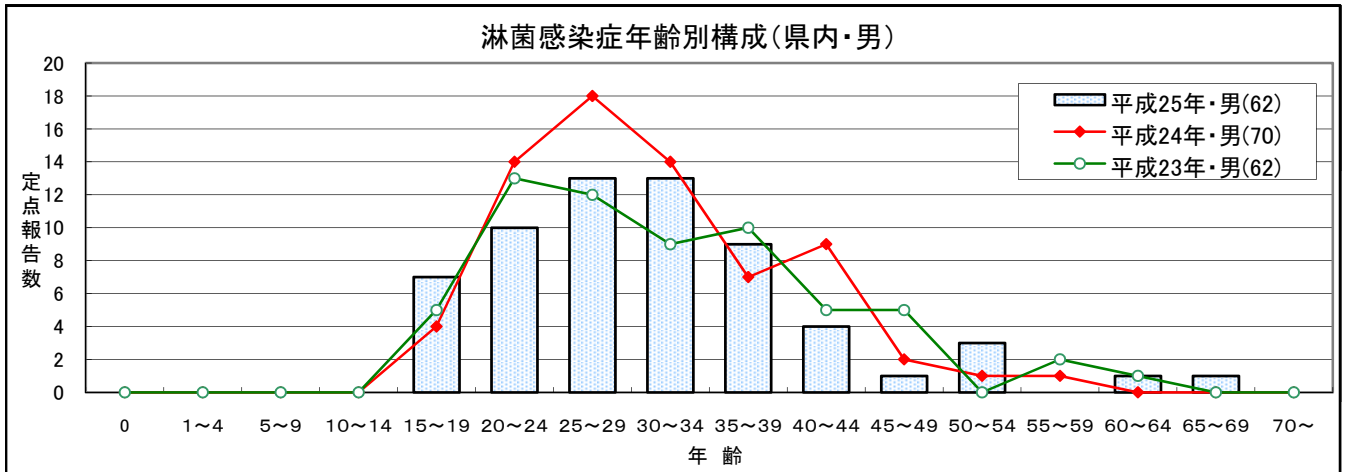


	1月	2月	3月	4月	5月	6月	7月	8月	9月	10月	11月	12月	累計
平成25年・男(62)	18	14	14	16	-	-	-	-	-	-	-	-	62
平成25年・女(5)	3	1	1	0	-	-	-	-	-	-	-	-	5
平成25年(67)	21	15	15	16	-	-	-	-	-	-	-	-	67
平成24年(238)	15	17	14	28	31	21	23	19	23	13	18	16	238
平成23年(295)	20	13	9	26	19	24	37	44	34	30	23	16	295

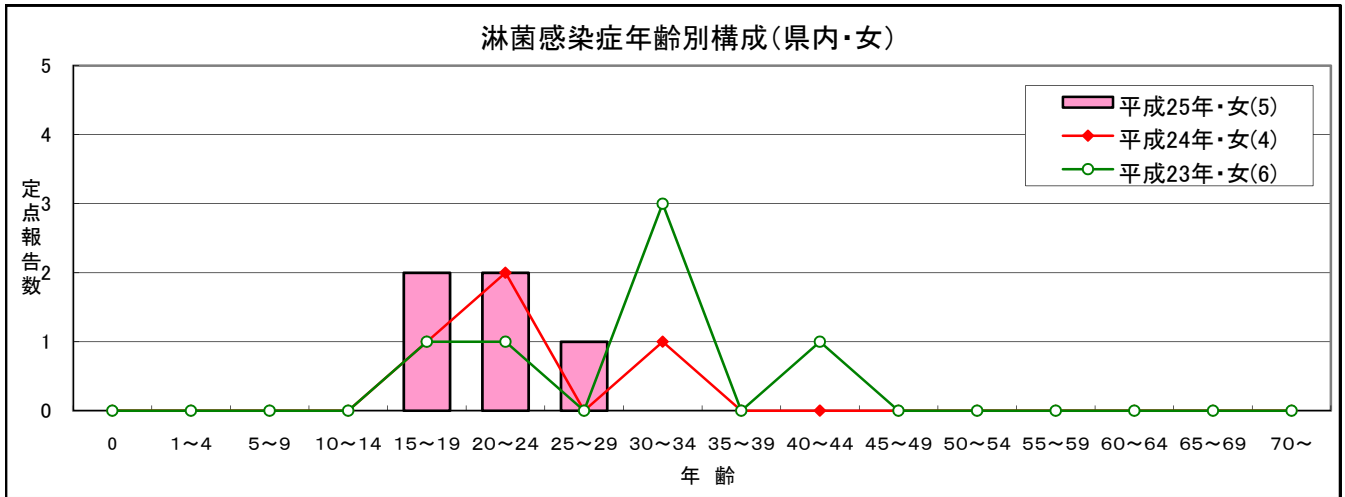
## 平成23～25年 県内の年齢別構成(1月～4月)



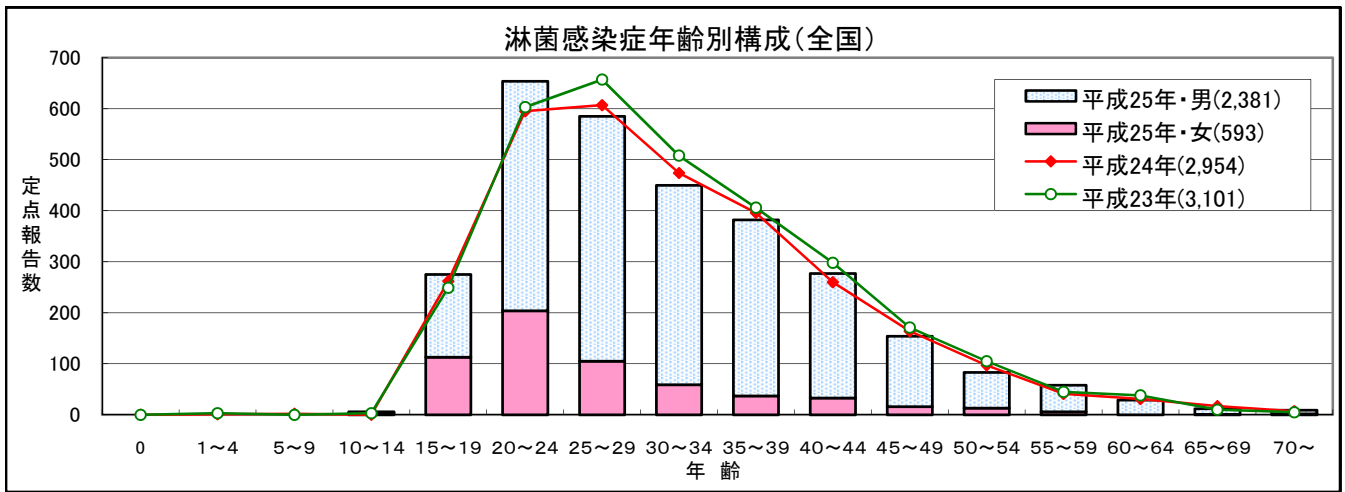
## 平成23～25年 男女別年齢構成の比較(1月～4月)



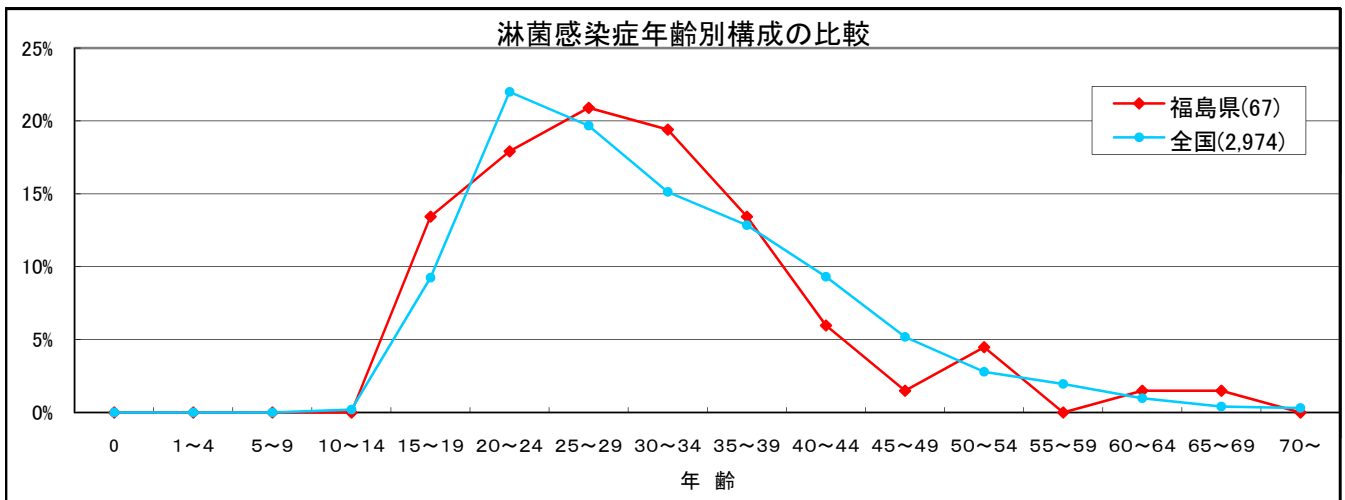




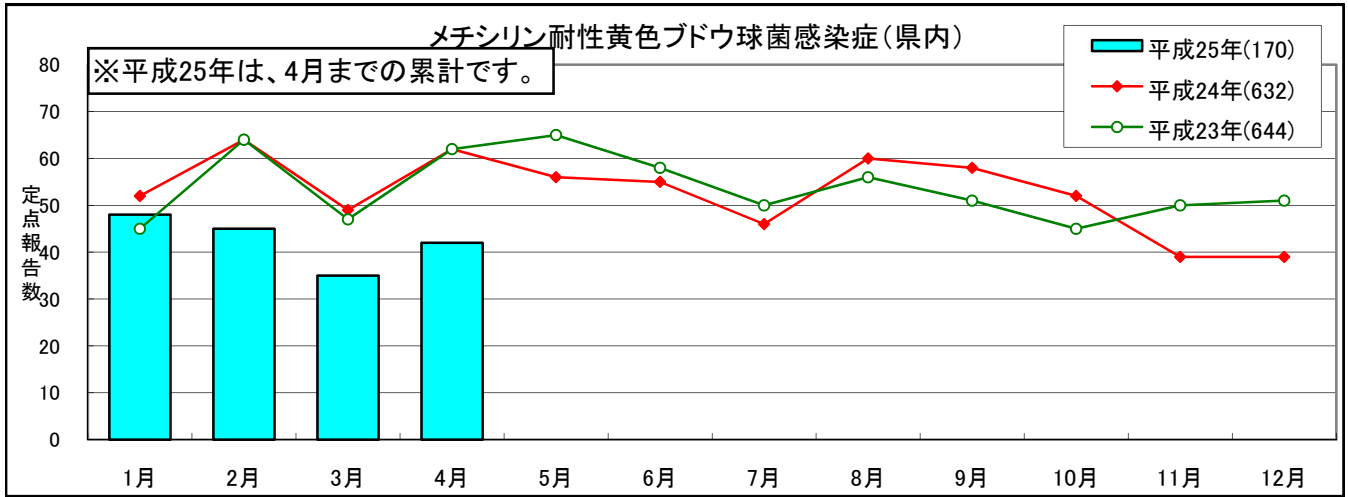
### 平成23~25年 全国の年齢別構成(1月~4月)



### 平成25年 年齢別構成の比較(1月~4月)

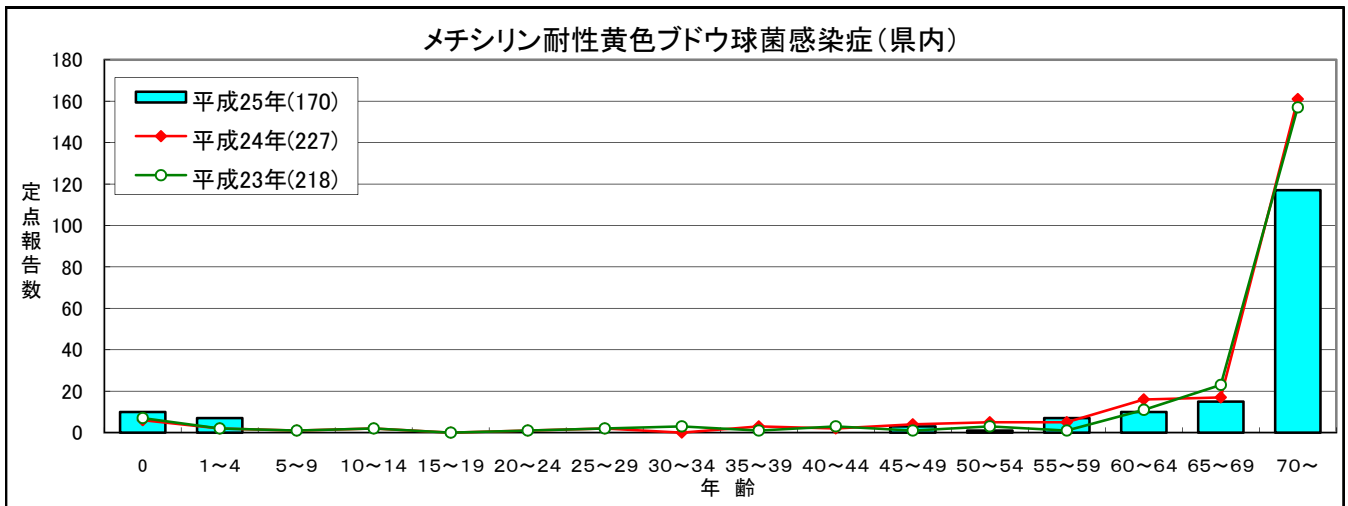


## メチシリン耐性黄色ブドウ球菌感染症

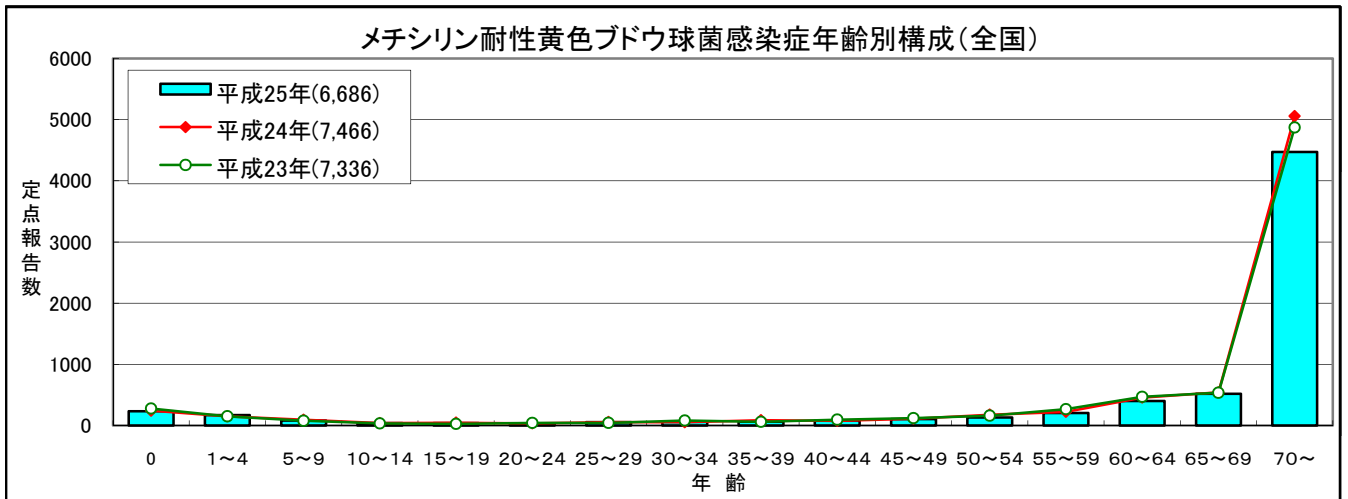


	1月	2月	3月	4月	5月	6月	7月	8月	9月	10月	11月	12月	累計
平成25年(170)	48	45	35	42	-	-	-	-	-	-	-	-	170
平成24年(632)	52	64	49	62	56	55	46	60	58	52	39	39	632
平成23年(644)	45	64	47	62	65	58	50	56	51	45	50	51	644

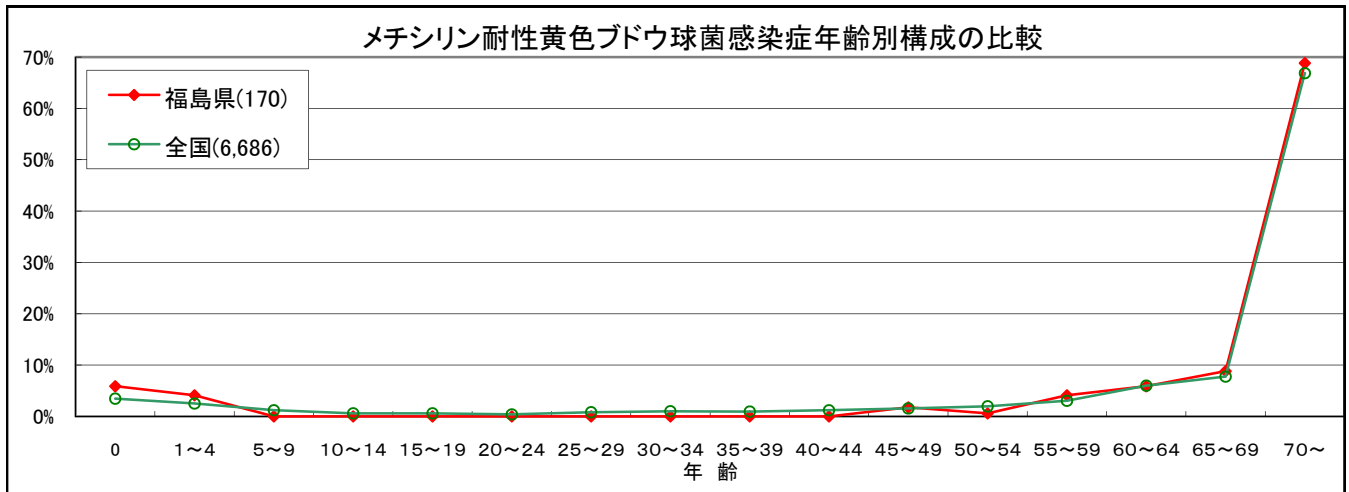
### 平成23～25年 県内の年齢別構成(1月～4月)



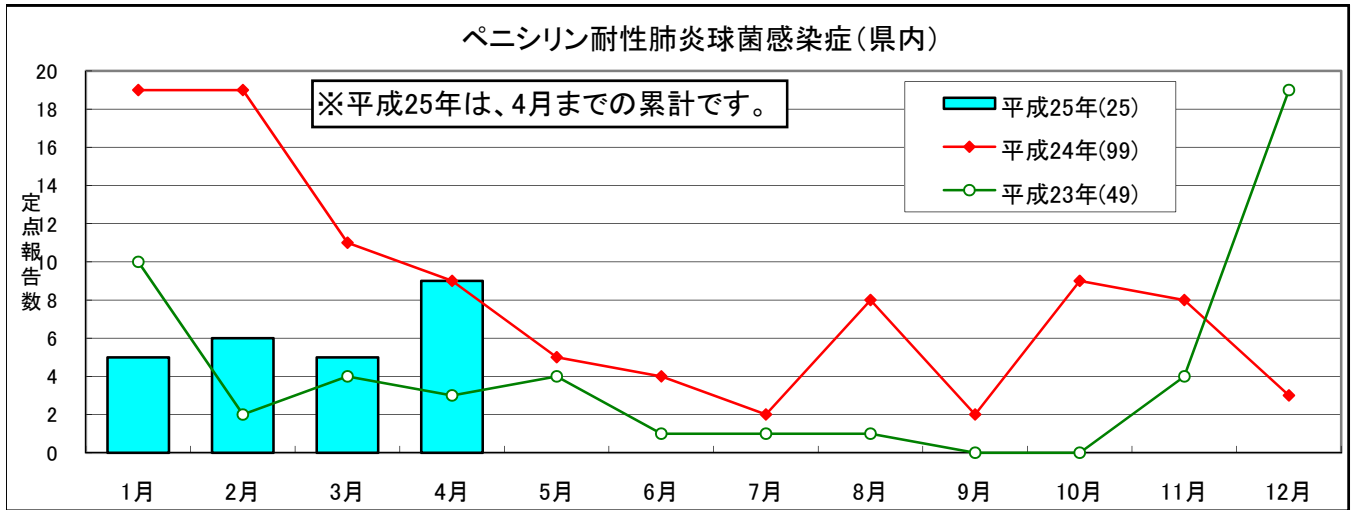
### 平成23～25年 全国の年齢別構成(1月～4月)



平成25年 年齢別構成の比較(1月～4月)

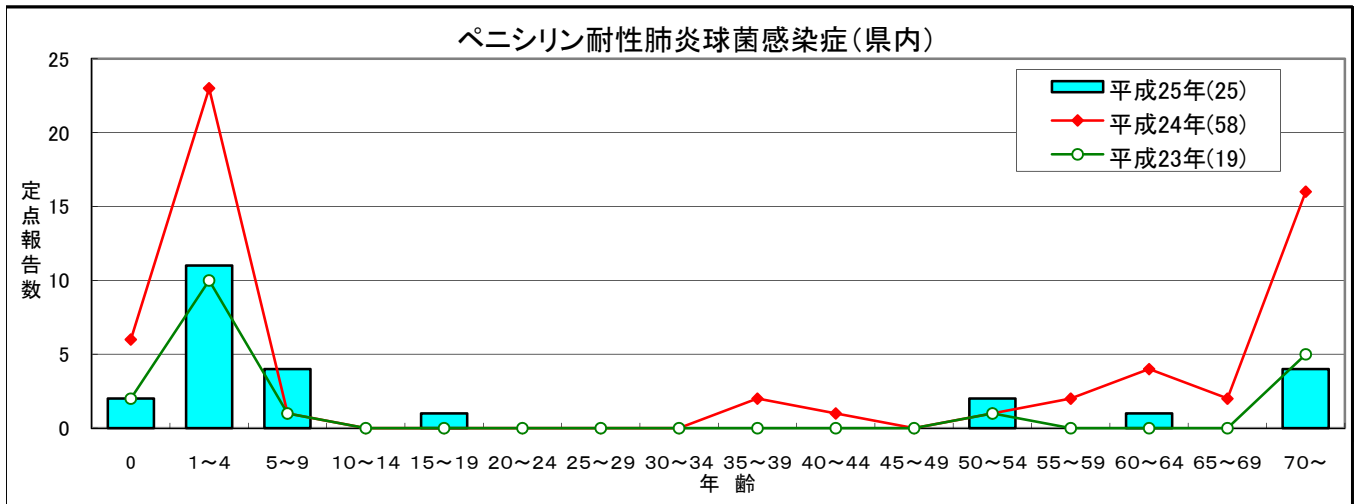


# ペニシリン耐性肺炎球菌感染症

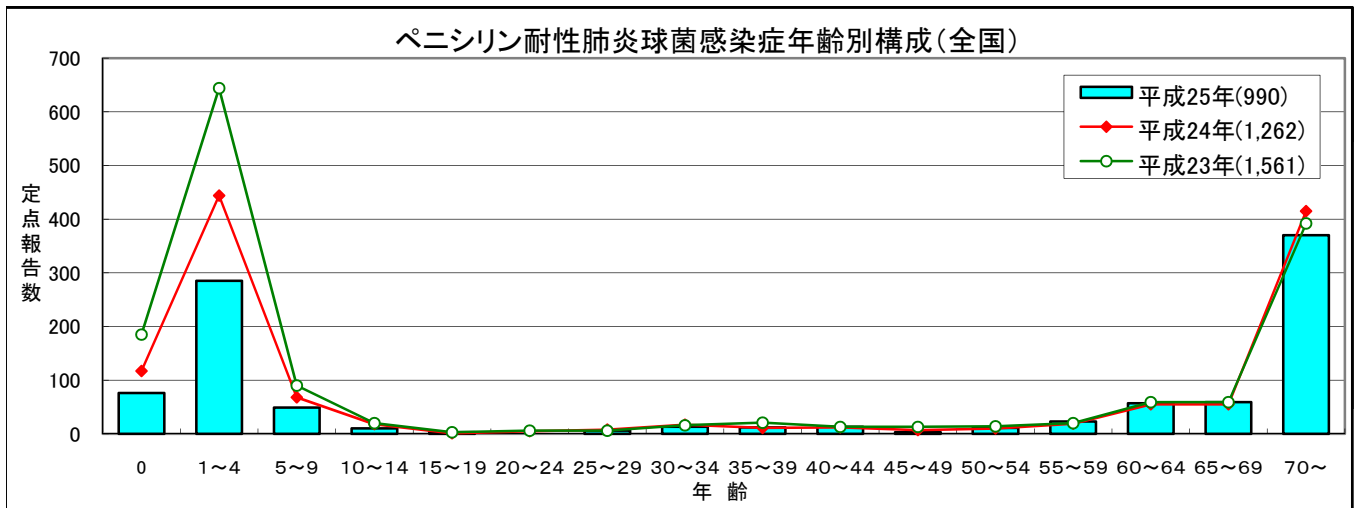


	1月	2月	3月	4月	5月	6月	7月	8月	9月	10月	11月	12月	累計
平成25年(25)	5	6	5	9	-	-	-	-	-	-	-	-	25
平成24年(99)	19	19	11	9	5	4	2	8	2	9	8	3	99
平成23年(49)	10	2	4	3	4	1	1	1	0	0	4	19	49

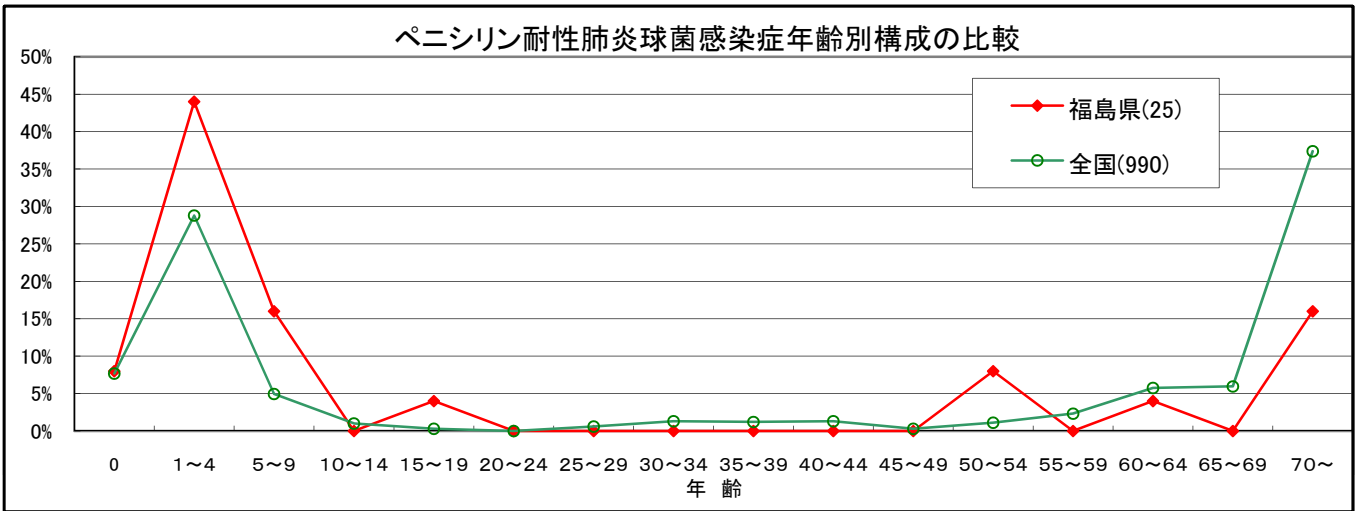
## 平成23～25年 県内の年齢別構成(1月～4月)



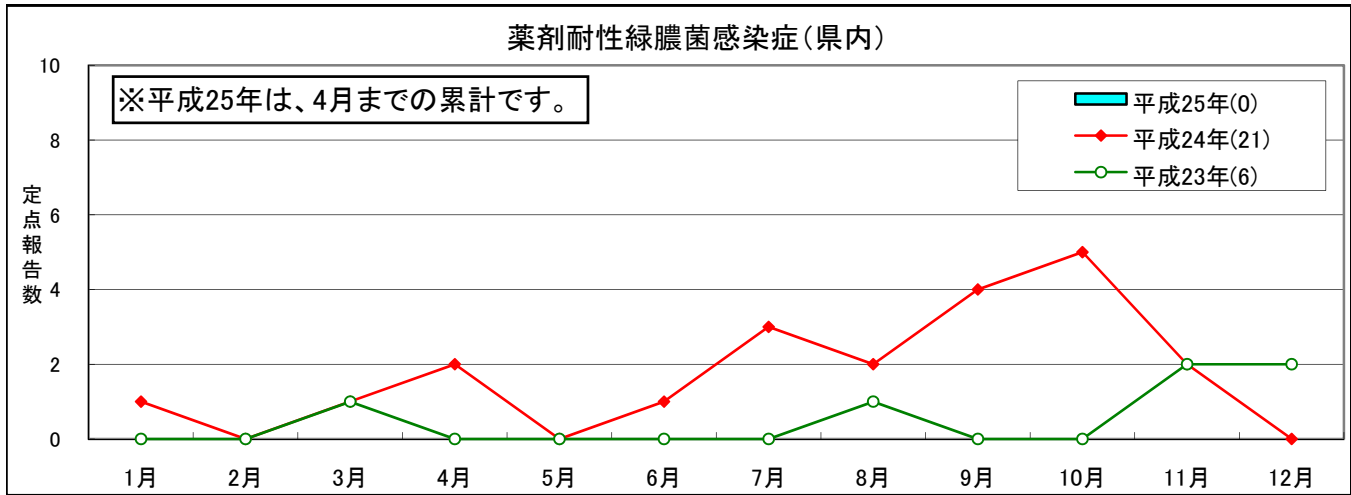
## 平成23～25年 全国の年齢別構成(1月～4月)



平成25年 年齢別構成の比較(1月～4月)

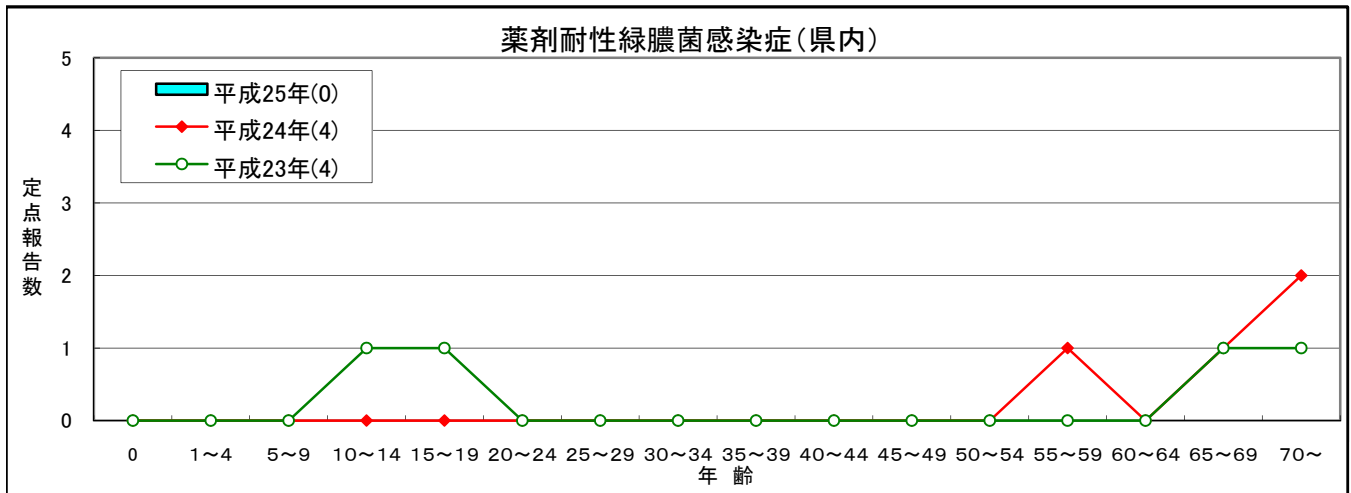


# 薬剤耐性緑膿菌感染症

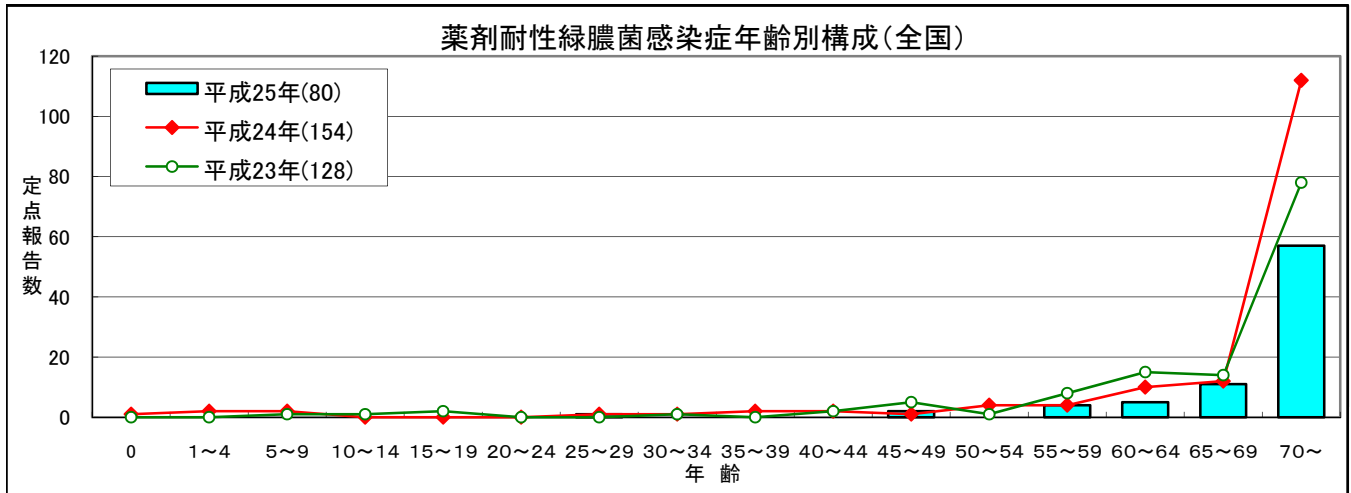


	1月	2月	3月	4月	5月	6月	7月	8月	9月	10月	11月	12月	累計
平成25年(0)	0	0	0	0	-	-	-	-	-	-	-	-	0
平成24年(21)	1	0	1	2	0	1	3	2	4	5	2	0	21
平成23年(6)	0	0	1	0	0	0	0	1	0	0	2	2	6

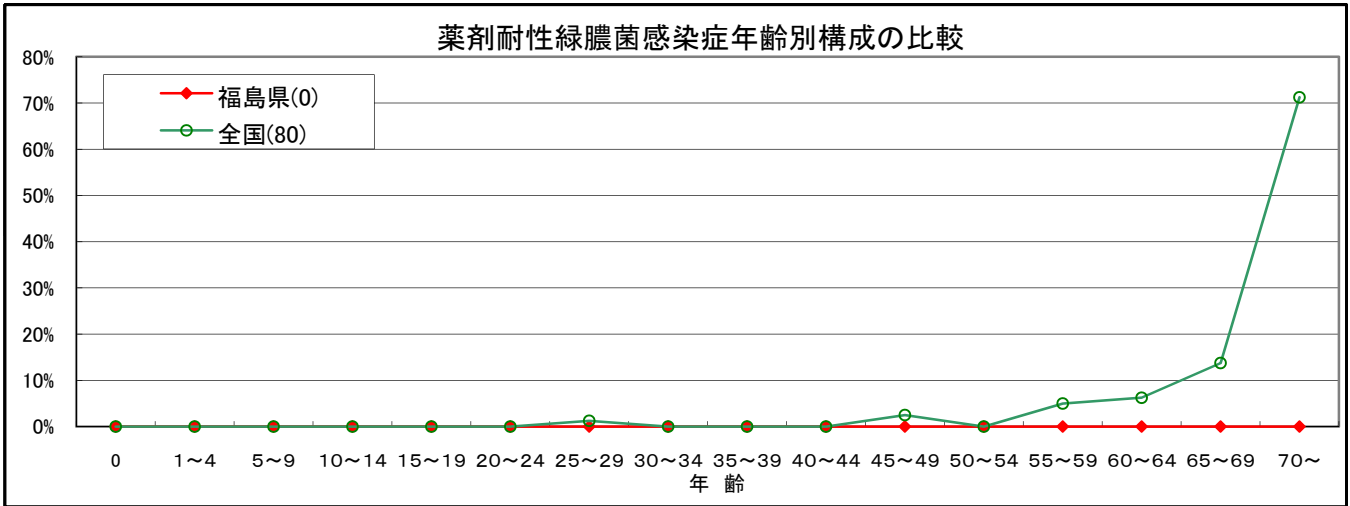
## 平成23～25年 県内の年齢別構成(1月～4月)



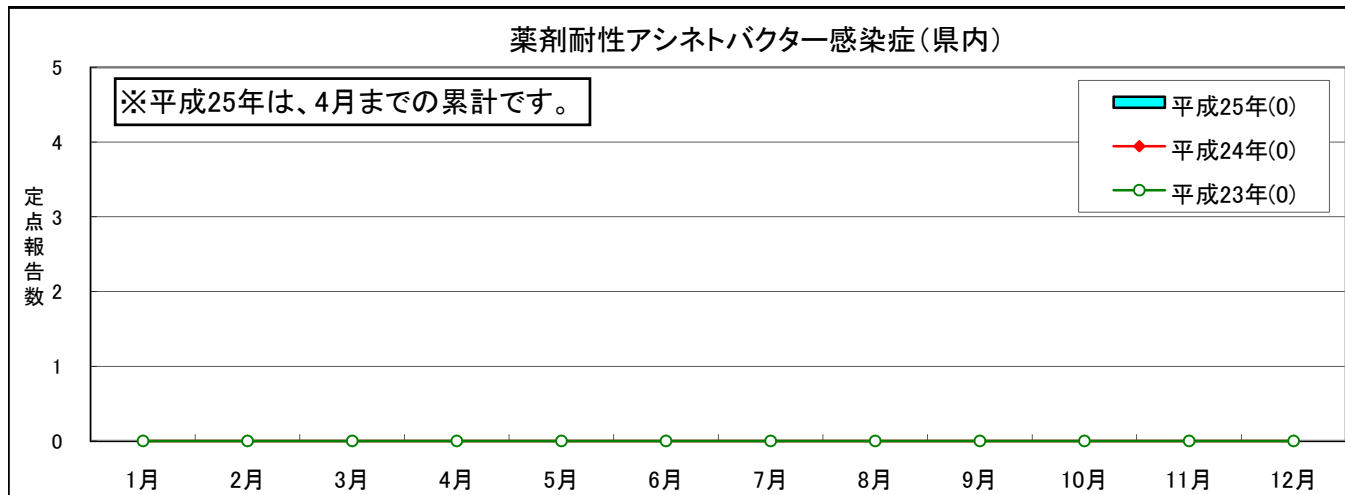
## 平成23～25年 全国の年齢別構成(1月～4月)



平成25年 年齢別構成の比較(1月～4月)

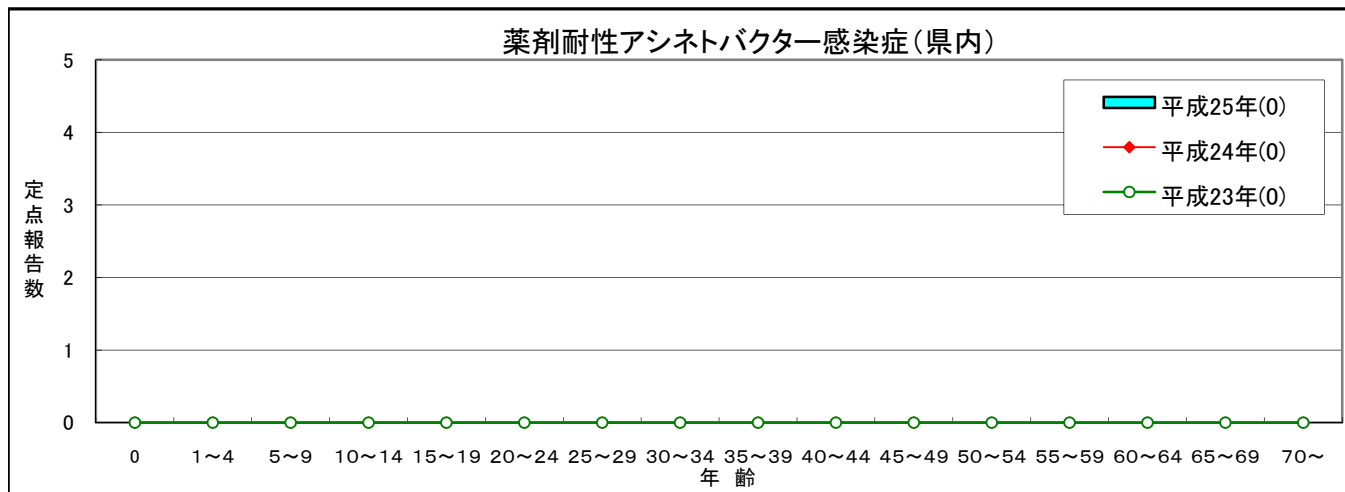


## 薬剤耐性アシネトバクター感染症

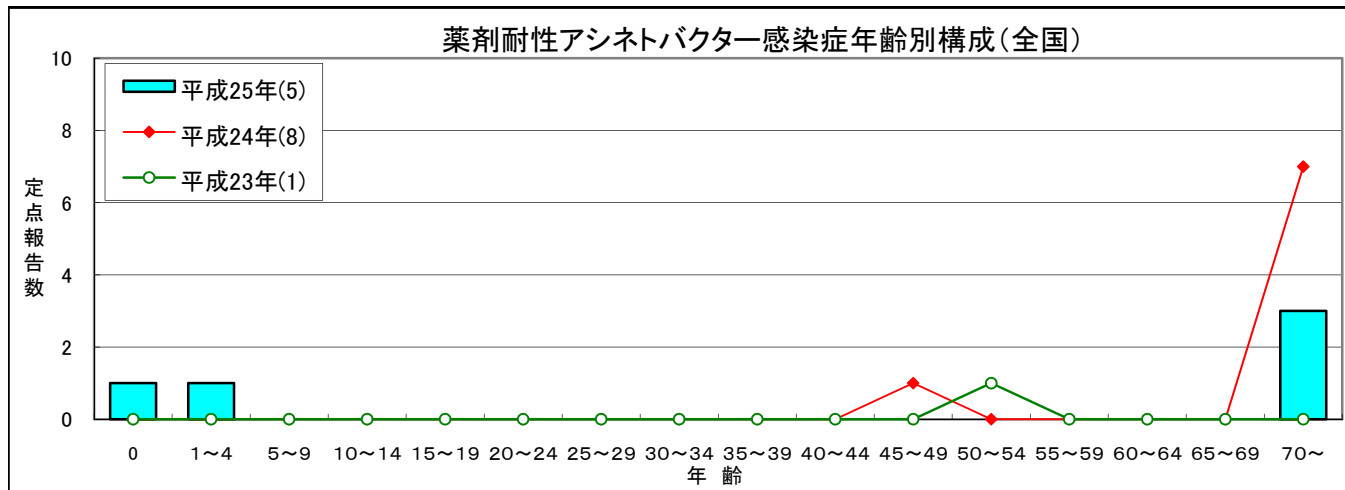


	1月	2月	3月	4月	5月	6月	7月	8月	9月	10月	11月	12月	累計
平成25年(0)	0	0	0	0	-	-	-	-	-	-	-	-	0
平成24年(0)	0	0	0	0	0	0	0	0	0	0	0	0	0
平成23年(0)	-	0	0	0	0	0	0	0	0	0	0	0	0

### 平成23～25年 県内の年齢別構成(1月～4月)

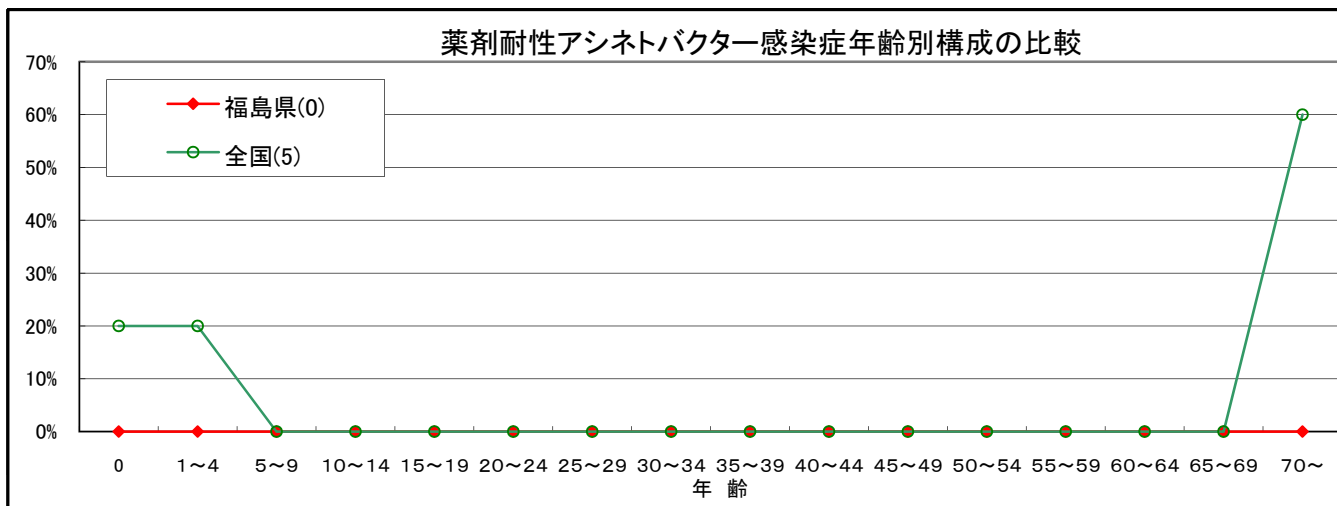


### 平成23～25年 全国の年齢別構成(1月～4月)





平成25年 年齢別構成の比較(1月～4月)



**感染症月報 平成25年 5月号 平成25年 5月29日 発行**

発行 福島県衛生研究所 感染症情報センター

〒960-8560 福島市方木田字水戸内16-6

FAX : 024-546-8364

URL: [http://www.cms.pref.fukushima.jp/pcp\\_portal/PortalServlet?DISPLAY\\_ID=DIRECT&NEXT\\_DISPLAY\\_ID=U000004&CONTENTS\\_ID=10758](http://www.cms.pref.fukushima.jp/pcp_portal/PortalServlet?DISPLAY_ID=DIRECT&NEXT_DISPLAY_ID=U000004&CONTENTS_ID=10758)

E-mail : [eiseikenkyuu@pref.fukushima.lg.jp](mailto:eiseikenkyuu@pref.fukushima.lg.jp)

〈福島県衛生研究所・総務企画課〉

本報は、感染症法に基づくものであり、県内の定点医療機関、保健福祉事務所、中核市保健所の御協力を得て分析・提供するものです。