

《目次》

・ 感染症患者発生状況	1
・ 保健所管内別流行状況	2
・ 推移・流行状況	3
・ 最近の注目疾患(過去の動き)	4～12
・ 県内・隣接県の五類感染症(定点把握)の動き	13
・ 県内・隣接県の疑似症	14
・ 県内・隣接県の全数把握疾患	15～16
・ インフルエンザ情報	17～18
・ 結核情報	19
・ 流行状況の表記について	20

春から初夏にかけては、つつが虫病の多発時期となります。つつが虫病は、リケッチアを保有するつつが虫に刺された後、1～2週間後に発症します。つつが虫の主な生息場所は山林、田畑、河川敷などです。農作業、山菜採り等の際には、できるだけ肌の露出を避けましょう。作業後、発熱やリンパ節の腫れなどがあつた場合には、早急に医療機関を受診しましょう。

風しんが増加しています。家庭や職場において妊婦がいる方で、罹患歴、予防接種歴が不明な方は、積極的にワクチンを接種しましょう。

感染症患者発生状況【第17週(4月22日～4月28日)】

〈定点把握疾患〉

・インフルエンザは、県北、会津、南会津、相双で小流行が続いています。

・咽頭結膜熱は、郡山市で流行、いわき市で小流行が続いています。

・A群溶血性レンサ球菌咽頭炎は、県北で流行、郡山市、県中、県南、会津、いわき市で小流行が続いており、また、相双で小流行が見られます。

・感染性胃腸炎は、県中、会津で流行、県北で小流行が続いており、また、県南で小流行が見られます。

・水痘は、会津で小流行が見られます。

・流行性耳下腺炎は、いわき市で小流行が続いています。

・流行性角結膜炎は、県南で流行が見られます。

・マイコプラズマ肺炎(5名)は、県北(2名)、県南(2名)、相双(1名)の各保健所管内の基幹定点医療機関から報告がありました。

・インフルエンザ(入院)(3名)は、郡山市(1名)、会津(2名)の各保健所管内の基幹定点医療機関から報告がありました。

・RSウイルス感染症は、相双で小流行が続いています。

〈全数把握疾患〉

・結核(5名)は、県北(1名;80歳代:男性)、郡山市(1名;80歳代:男性)、県中(1名;60歳代:男性)、県南(1名;30歳代:女性)、いわき市(1名;70歳代:女性)の各保健所管内の医療機関から報告がありました。

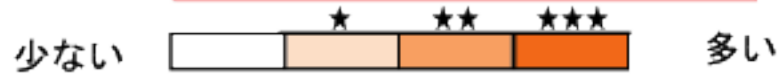
・レジオネラ症(1名;70歳代:男性)は、郡山市保健所管内の医療機関から報告がありました。

・後天性免疫不全症候群(1名;30歳代:男性)は、いわき市保健所管内の医療機関から報告がありました。

・侵襲性肺炎球菌感染症(1名;60歳代:男性)は、県北保健所管内の医療機関から報告がありました。

・風しん(2名;30歳代:男性、60歳代:女性)は、県北保健所管内の医療機関から報告がありました。

流行表記の基準が新しくなりました
「定数あたり」については最終ページをご覧ください



保健所管内別流行状況【第15週～第17週】

◎インフルエンザ



◎A群溶血性レンサ球菌咽頭炎



◎感染性胃腸炎



第15週 (4月8日～4月14日)

第16週 (4月15日～4月21日)

第17週 (4月22日～4月28日)

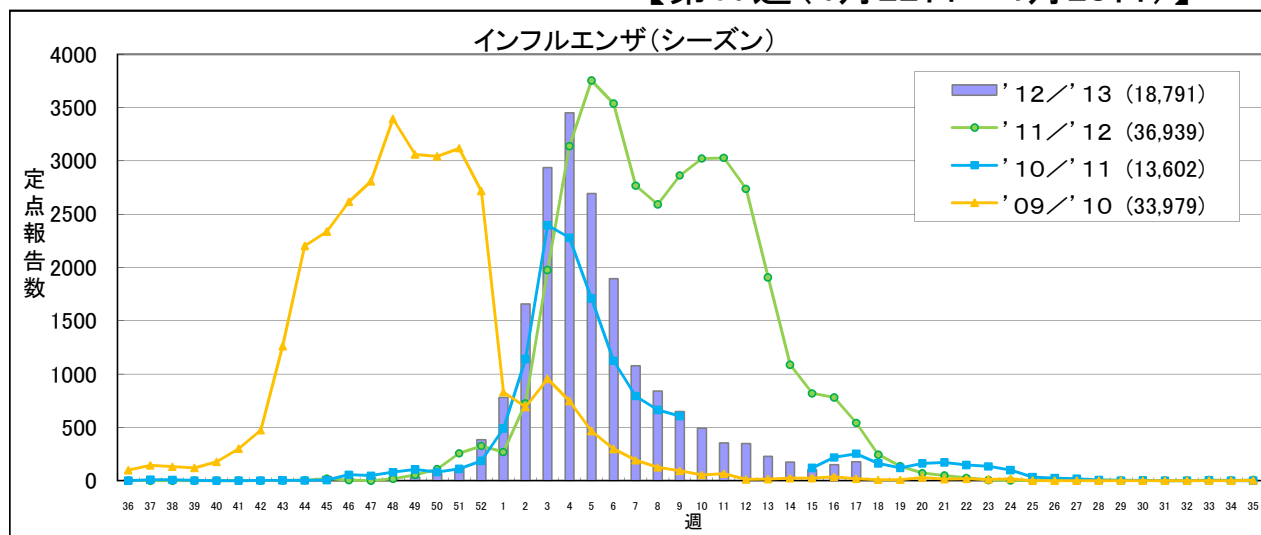
疾患別推移、流行状況(定点把握)【第15週～第17週】

疾患名	推移・流行状況			疾患名	推移・流行状況		
	第15週	第16週	第17週		第15週	第16週	第17週
インフルエンザ	↓ ★	↑ ★	→ ★	ヘルパンギーナ			
咽頭結膜熱	→ ★	→ ★	→ ★	流行性耳下腺炎	↓		↑ ★
A群溶血性レンサ球菌咽頭炎	↑ ★	↑ ★	→ ★	急性出血性結膜炎			
感染性胃腸炎	→ ★	↑ ★	↑ ★	流行性角結膜炎			
水痘				細菌性髄膜炎			
手足口病				無菌性髄膜炎			
伝染性紅斑				マイコプラズマ肺炎		↑ ★	↓
突発性発しん				クラミジア肺炎			
百日咳				RSウイルス感染症			

(→ : 増減なし、 ↑ : 増加、 ↓ : 減少)
 (小さい ← ★ ★★ 大きい)

最近の注目疾患 (過去の動き)・保健所別流行状況

【第17週(4月22日～4月28日)】



流行表記の基準が新しくなりました
「定点あたり」については最終ページをご覧ください

	'12/'13				累計	'11/'12合計
	第14週	第15週	第16週	第17週		
県北	44	32	69	87	3,635	6,735
郡山市	27	10	10	18	3,288	6,912
県中	14	1	0	5	1,687	3,407
県南	6	15	6	5	2,237	4,308
会津	48	19	32	42	2,870	6,463
南会津	5	4	8	5	456	369
相双	17	9	14	8	840	724
いわき市	13	11	11	6	3,778	8,021
合計	174	101	150	176	18,791	36,939

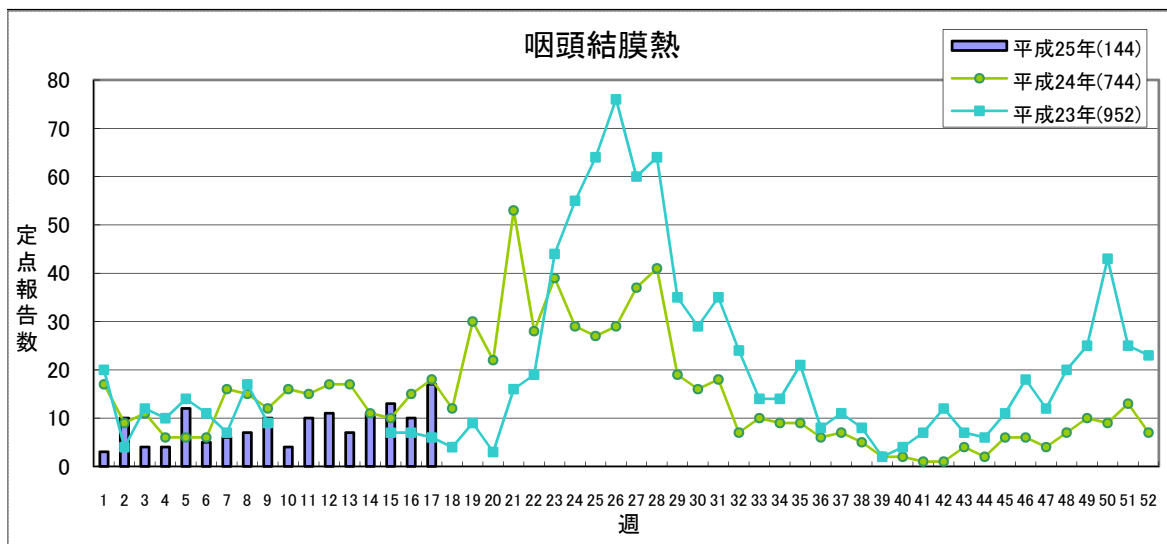
(*) インフルエンザ定点医療機関からの報告数です

H25から 定点あたり	1.0未満	1.0～	10.0～	30.0～
H24まで 定点あたり	0.5未満	0.5～	2.1～	5.1～

* '09/'10シーズンの第53週については掲載しない

【第17週(4月22日～4月28日)】

流行表記の基準が新しくなりました
「定点あたり」については最終ページをご覧ください

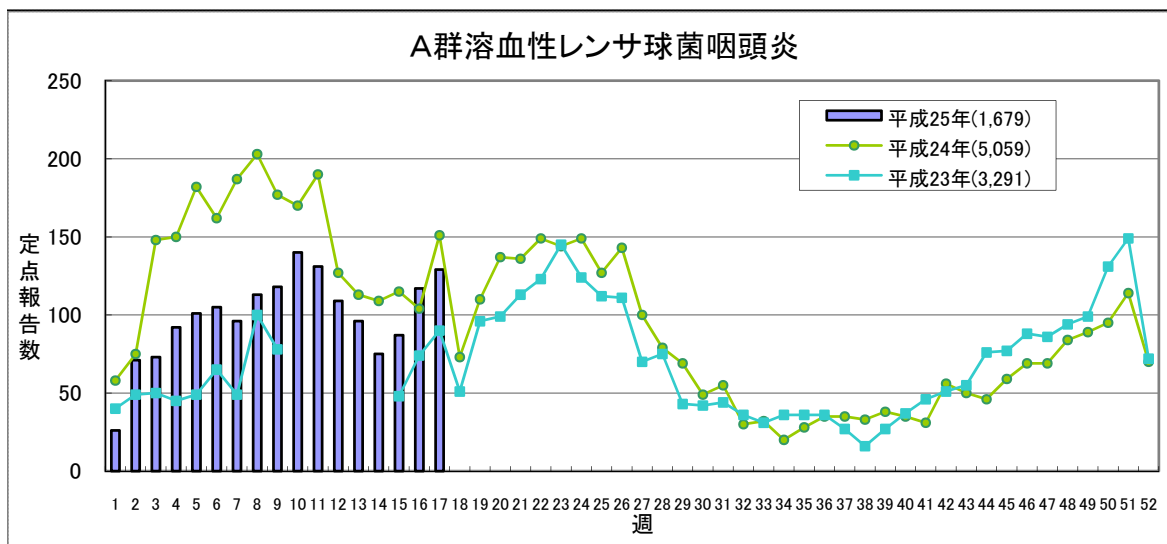


国の基準に沿って基準を定めています

H25から	定点あたり	0.2未満	0.2～	1.0～	3.0～
H24まで	定点あたり	0.2未満	0.2～	0.6～	—

	平成25年					平成24年
	第14週	第15週	第16週	第17週	累計	合計
県北	3	3	1	2	32	142
郡山市	3	7	4	8	52	270
県中	0	1	0	1	8	100
県南	0	0	0	0	3	39
会津	1	0	1	2	11	71
南会津	0	0	0	0	1	1
相双	0	0	0	0	0	0
いわき市	4	2	4	4	37	121
合計	11	13	10	17	144	744

(*)小児科定点医療機関からの報告数です



国の基準に沿って基準を定めています

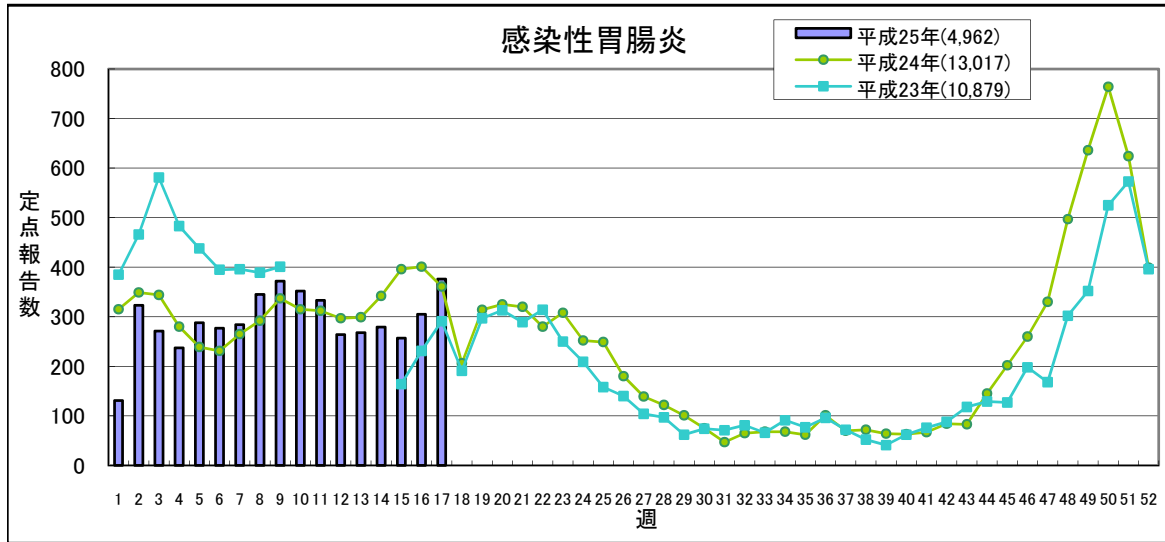
H25から	定点あたり	0.5未満	0.5～	4.0～	8.0～
H24まで	定点あたり	0.5未満	0.5～	1.1～	—

	平成25年					平成24年
	第14週	第15週	第16週	第17週	累計	合計
県北	36	34	46	45	452	1,710
郡山市	14	17	18	26	341	932
県中	2	3	5	6	91	331
県南	3	6	4	12	192	361
会津	3	4	14	15	131	366
南会津	1	0	2	0	14	21
相双	0	0	2	5	25	45
いわき市	16	23	26	20	433	1,293
合計	75	87	117	129	1,679	5,059

(*)小児科定点医療機関からの報告数です

【第17週(4月22日～4月28日)】

流行表記の基準が新しくなりました
「定点あたり」については最終ページをご覧ください

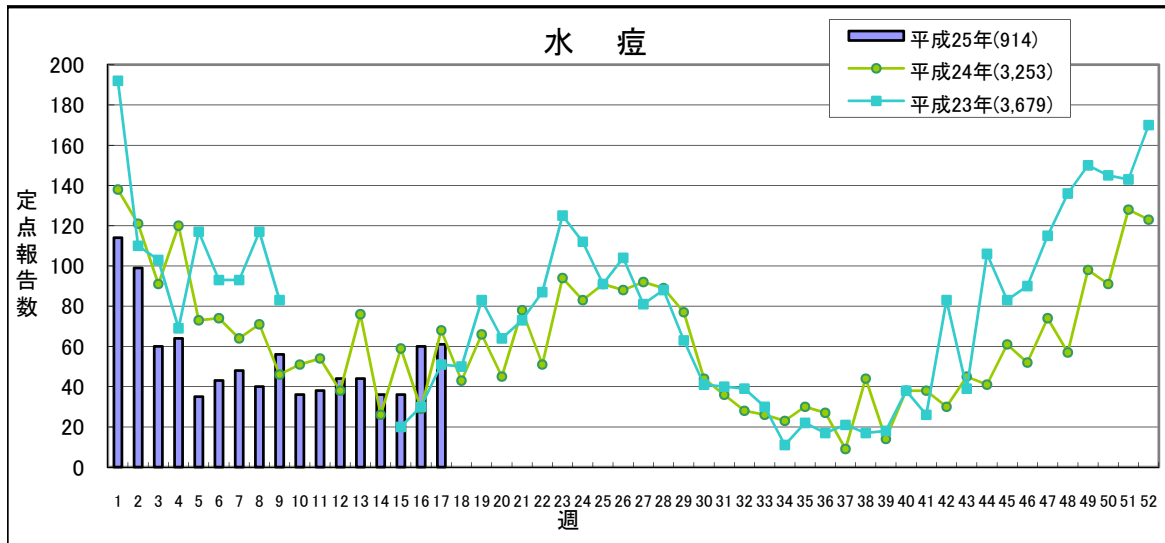


国の基準に沿って基準を定めています

H25から	定点あたり	5.1未満	5.1～	12.0～	20.0～
H24まで	定点あたり	2.0未満	2.0～	5.1～	10.1～

	平成25年					平成24年
	第14週	第15週	第16週	第17週	累計	合計
県北	66	69	86	99	990	2,617
郡山市	47	29	30	51	735	1,863
県中	54	35	52	81	1,024	2,525
県南	24	13	28	21	348	1,182
会津	50	76	75	82	773	1,861
南会津	0	0	0	0	9	12
相双	0	0	4	13	21	134
いわき市	38	35	30	29	1,062	2,823
合計	279	257	305	376	4,962	13,017

(*)小児科定点医療機関からの報告数です



国の基準に沿って基準を定めています

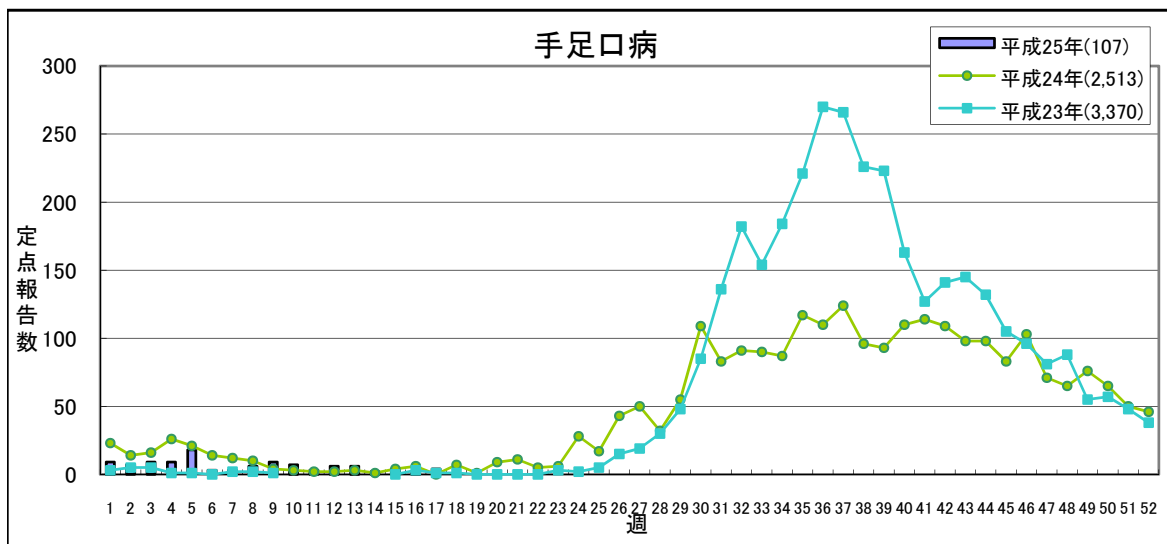
H25から	定点あたり	2.0未満	2.0～	4.0～	7.0～
H24まで	定点あたり	2.0未満	2.0～	4.1～	—

	平成25年					平成24年
	第14週	第15週	第16週	第17週	累計	合計
県北	5	1	16	9	129	440
郡山市	8	2	9	9	113	481
県中	2	5	5	5	52	387
県南	5	7	4	6	135	282
会津	5	11	15	23	194	505
南会津	0	0	0	0	4	42
相双	0	0	0	0	0	38
いわき市	11	10	11	9	287	1,078
合計	36	36	60	61	914	3,253

(*)小児科定点医療機関からの報告数です

【第17週(4月22日～4月28日)】

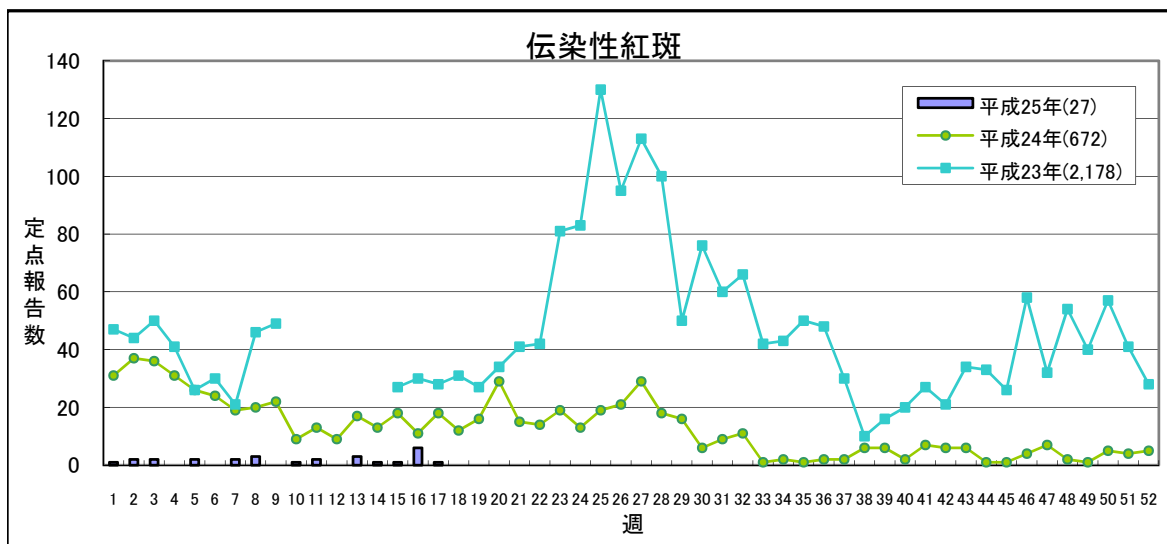
流行表記の基準が新しくなりました
「定点あたり」については最終ページをご覧ください



国の基準に沿って基準を定めています

	平成25年					平成24年
	第14週	第15週	第16週	第17週	累計	合計
H25から 定点あたり	1.0未満	1.0～	2.0～	5.0～		
H24まで 定点あたり	1.0未満	1.0～	2.1～	3.1～		
県北	1	4	2	3	25	676
郡山市	0	0	0	0	16	238
県中	0	0	0	0	1	174
県南	0	0	0	0	14	379
会津	0	0	0	0	18	214
南会津	0	0	0	0	1	26
相双	0	0	0	0	0	38
いわき市	1	0	0	1	32	768
合計	2	4	2	4	107	2,513

(*)小児科定点医療機関からの報告数です



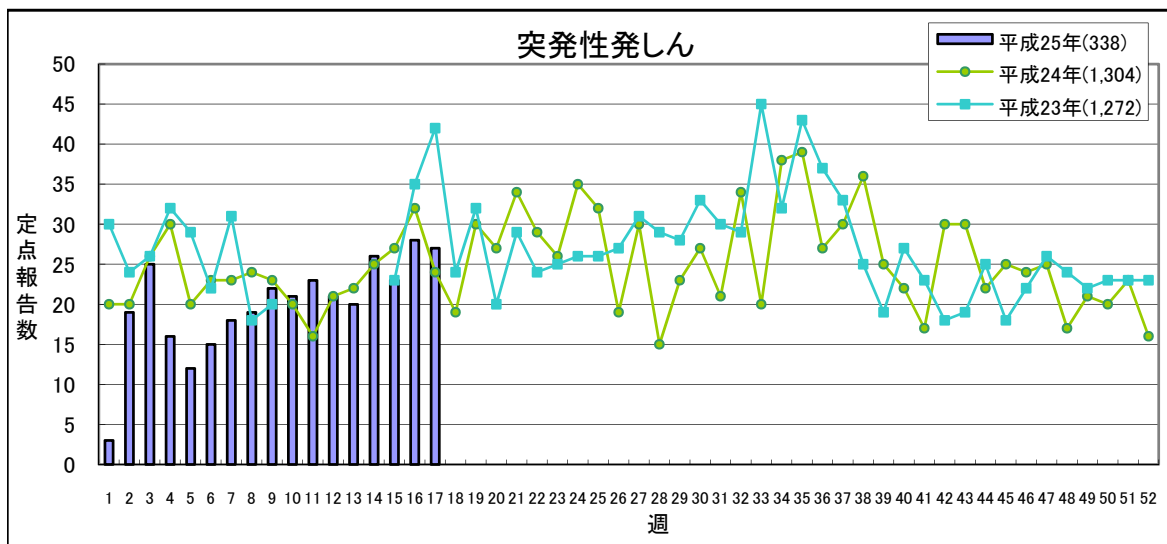
国の基準に沿って基準を定めています

	平成25年					平成24年
	第14週	第15週	第16週	第17週	累計	合計
H25から 定点あたり	0.5未満	0.5～	1.0～	2.0～		
H24まで 定点あたり	0.5未満	0.5～	1.1～	1.6～		
県北	1	0	0	0	4	97
郡山市	0	1	2	0	4	73
県中	0	0	1	1	2	44
県南	0	0	2	0	7	21
会津	0	0	1	0	4	86
南会津	0	0	0	0	0	2
相双	0	0	0	0	1	0
いわき市	0	0	0	0	5	349
合計	1	1	6	1	27	672

(*)小児科定点医療機関からの報告数です

【第17週(4月22日～4月28日)】

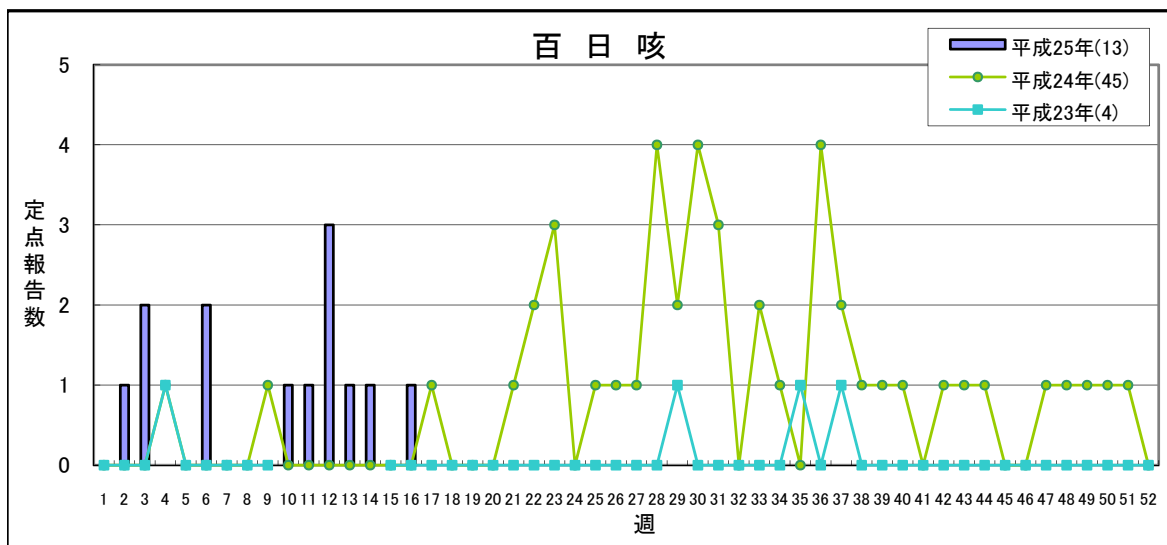
流行表記の基準が新しくなりました
「定点あたり」については最終ページをご覧ください



流行状況の表記はありません

	平成25年					平成24年
	第14週	第15週	第16週	第17週	累計	合計
県北	10	6	6	6	99	381
郡山市	2	6	6	10	71	269
県中	4	0	3	1	41	134
県南	4	2	4	2	29	114
会津	3	2	4	0	22	99
南会津	0	0	0	0	0	2
相双	0	0	0	0	1	0
いわき市	3	7	5	8	75	305
合計	26	23	28	27	338	1,304

(*)小児科定点医療機関からの報告数です



変更はありません

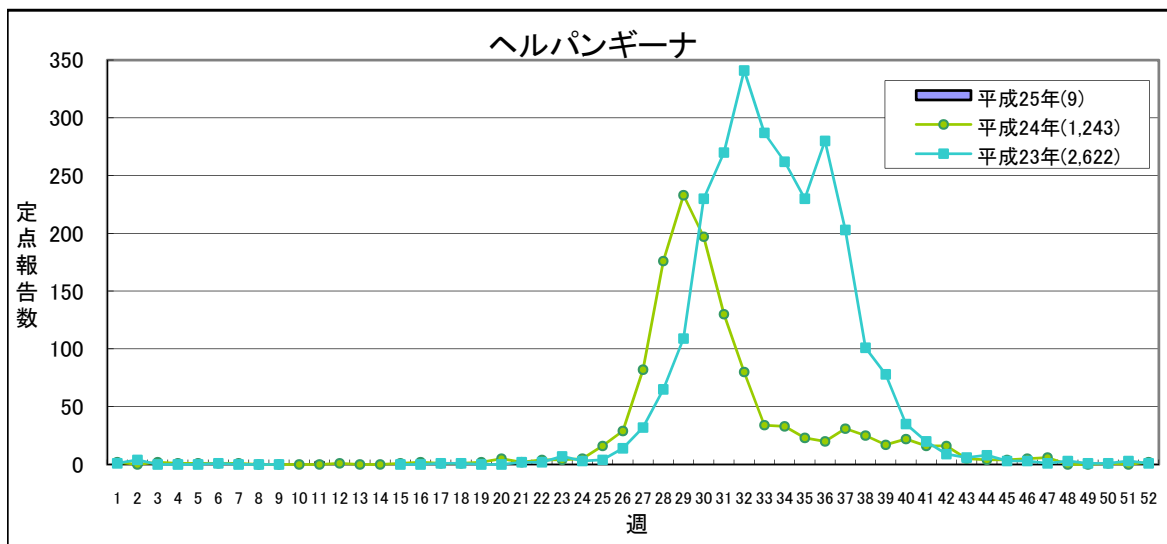
2地域未満 2地域or地域3人 3地域 4地域以上

	平成25年					平成24年
	第14週	第15週	第16週	第17週	累計	合計
県北	0	0	1	0	5	22
郡山市	0	0	0	0	3	13
県中	0	0	0	0	0	2
県南	0	0	0	0	0	0
会津	1	0	0	0	4	5
南会津	0	0	0	0	0	0
相双	0	0	0	0	0	1
いわき市	0	0	0	0	1	2
合計	1	0	1	0	13	45

(*)小児科定点医療機関からの報告数です

【第17週(4月22日～4月28日)】

流行表記の基準が新しくなりました
「定点あたり」については最終ページをご覧ください

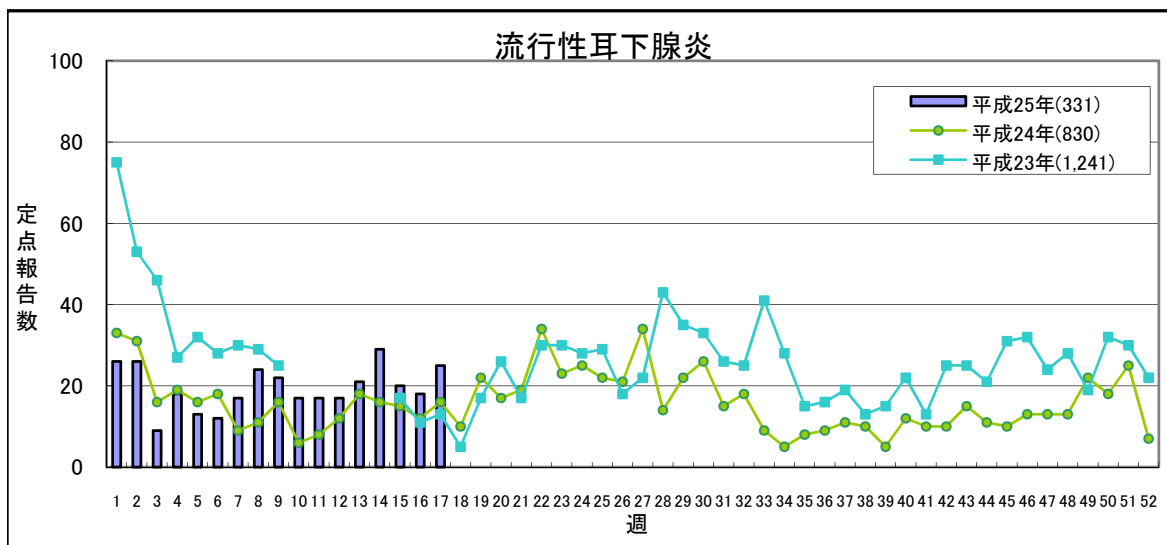


国の基準に沿って基準を定めています

H25から	定点あたり	0.5未満	0.5～	2.0～	6.0～
H24まで	定点あたり	0.5未満	0.5～	2.1～	5.1～

	平成25年					平成24年
	第14週	第15週	第16週	第17週	累計	合計
県北	0	0	0	0	3	262
郡山市	0	1	0	0	1	170
県中	0	0	0	0	0	73
県南	0	0	0	0	0	164
会津	0	0	0	0	0	230
南会津	0	0	0	0	0	26
相双	0	0	0	0	0	5
いわき市	0	0	0	1	5	313
合計	0	1	0	1	9	1,243

(*)小児科定点医療機関からの報告数です



国の基準に沿って基準を定めています

H25から	定点あたり	0.5未満	0.5～	3.0～	6.0～
H24まで	定点あたり	0.5未満	0.5～	1.1～	1.6～

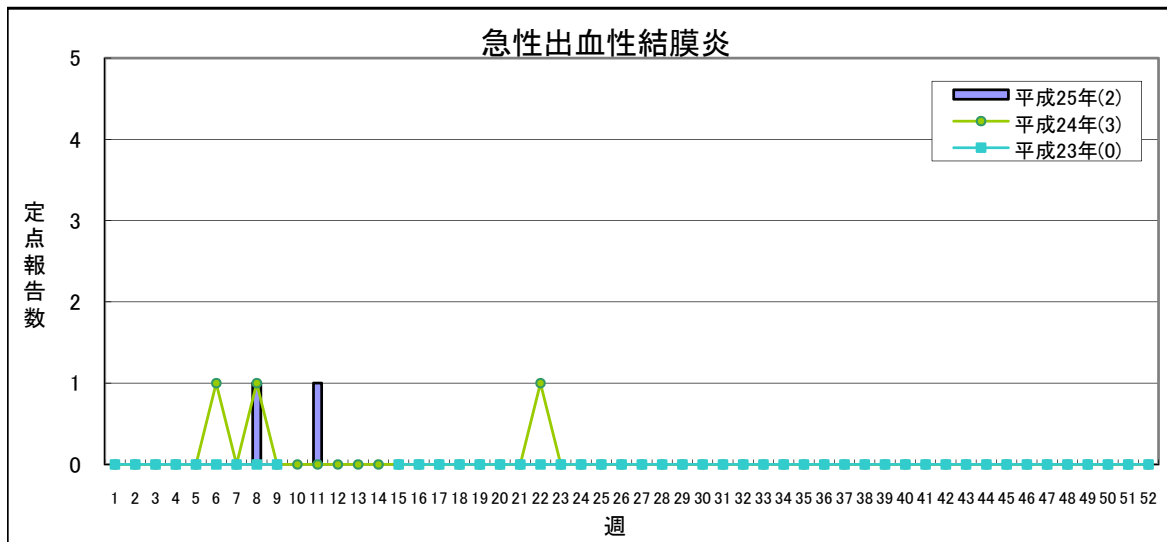
	平成25年					平成24年
	第14週	第15週	第16週	第17週	累計	合計
県北	2	2	1	0	23	112
郡山市	1	0	2	2	22	118
県中	2	2	2	7	19	19
県南	5	1	1	4	22	111
会津	4	3	1	1	35	108
南会津	0	0	0	0	2	29
相双	1	1	0	1	11	12
いわき市	14	11	11	10	197	321
合計	29	20	18	25	331	830

(*)小児科定点医療機関からの報告数です

【第17週(4月22日～4月28日)】

流行表記の基準が新しくなりました
「定点あたり」については最終ページをご覧ください

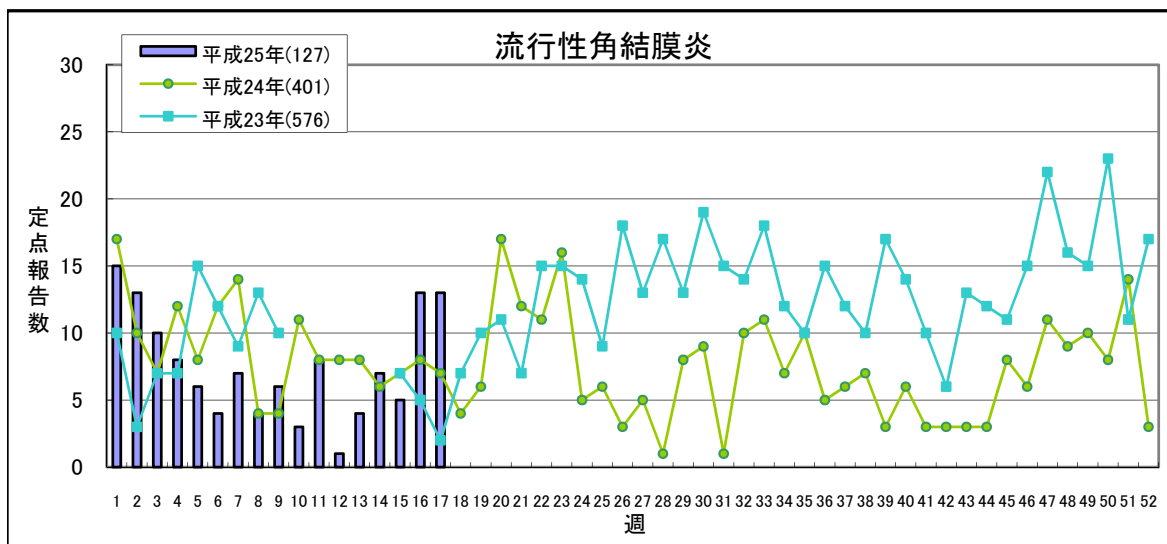
国の基準に沿って基準を定めています



H25から	定点あたり	1.0未満	1.0～
H24まで	定点あたり	—	—

	平成25年					平成24年
	第14週	第15週	第16週	第17週	累計	合計
県北	0	0	0	0	0	0
郡山市	0	0	0	0	0	1
県中	0	0	0	0	0	1
県南	0	0	0	0	0	0
会津	0	0	0	0	1	1
南会津	—	—	—	—	—	—
相双	0	0	0	0	0	0
いわき市	0	0	0	0	1	0
合計	0	0	0	0	2	3

(*)眼科定点医療機関からの報告数です



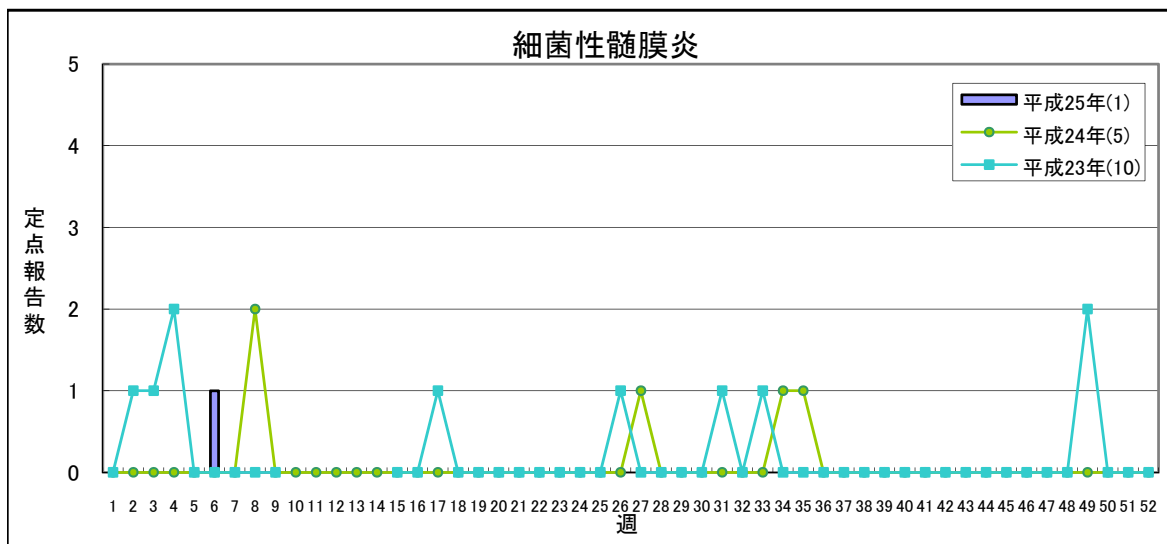
H25から	定点あたり	3.0未満	3.0～	4.0～	8.0～
H24まで	定点あたり	3.0未満	3.0～	5.1～	7.1～

	平成25年					平成24年
	第14週	第15週	第16週	第17週	累計	合計
県北	2	1	4	5	35	28
郡山市	0	1	6	3	16	83
県中	0	0	0	0	3	18
県南	1	1	0	5	33	65
会津	1	1	1	0	15	135
南会津	—	—	—	—	—	—
相双	0	0	0	0	7	30
いわき市	3	1	2	0	18	42
合計	7	5	13	13	127	401

(*)眼科定点医療機関からの報告数です

【第17週(4月22日～4月28日)】

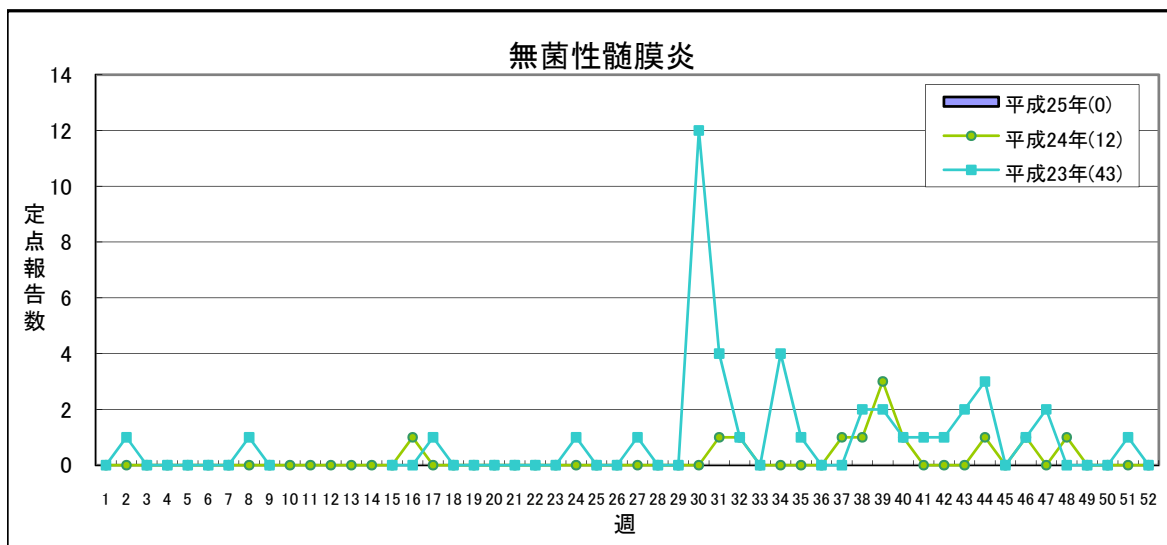
流行表記の基準が新しくなりました
「定点あたり」については最終ページをご覧ください



変更はありません 1人未満 1人 2～4人 5人以上

	平成25年					平成24年
	第14週	第15週	第16週	第17週	累計	合計
県北	0	0	0	0	0	0
郡山市	0	0	0	0	1	2
県中	-	-	-	-	-	-
県南	0	0	0	0	0	2
会津	0	0	0	0	0	0
南会津	0	0	0	0	0	0
相双	0	0	0	0	0	0
いわき市	0	0	0	0	0	1
合計	0	0	0	0	1	5

(*) 基幹定点医療機関からの報告数です



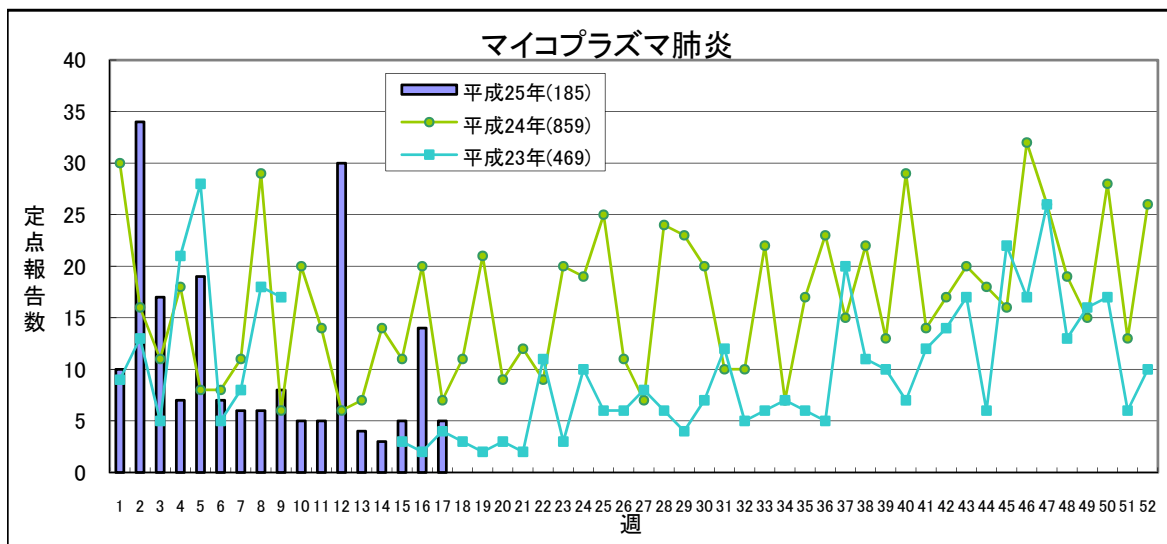
変更はありません 1地域複数発生 複数地域 それ以上

	平成25年					平成24年
	第14週	第15週	第16週	第17週	累計	合計
県北	0	0	0	0	0	0
郡山市	0	0	0	0	0	12
県中	-	-	-	-	-	-
県南	0	0	0	0	0	0
会津	0	0	0	0	0	0
南会津	0	0	0	0	0	0
相双	0	0	0	0	0	0
いわき市	0	0	0	0	0	0
合計	0	0	0	0	0	12

(*) 基幹定点医療機関からの報告数です

【第17週(4月22日～4月28日)】

流行表記の基準が新しくなりました
「定点あたり」については最終ページをご覧ください

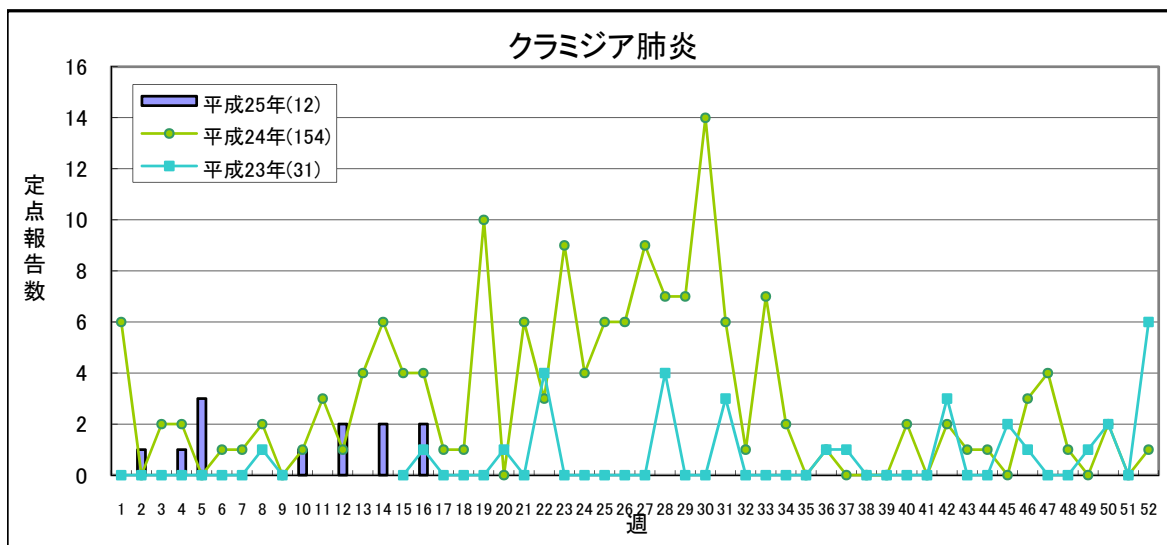


変更はありません

1.5未満	1.5～	2.1～	3.1～
-------	------	------	------

	平成25年					平成24年
	第14週	第15週	第16週	第17週	累計	合計
県北	2	2	1	2	53	249
郡山市	0	1	0	0	14	92
県中	-	-	-	-	-	-
県南	1	1	1	2	26	176
会津	0	0	0	0	0	0
南会津	0	0	0	0	6	4
相双	0	0	0	1	7	54
いわき市	0	1	12	0	79	284
合計	3	5	14	5	185	859

(*) 基幹定点医療機関からの報告数です



変更はありません

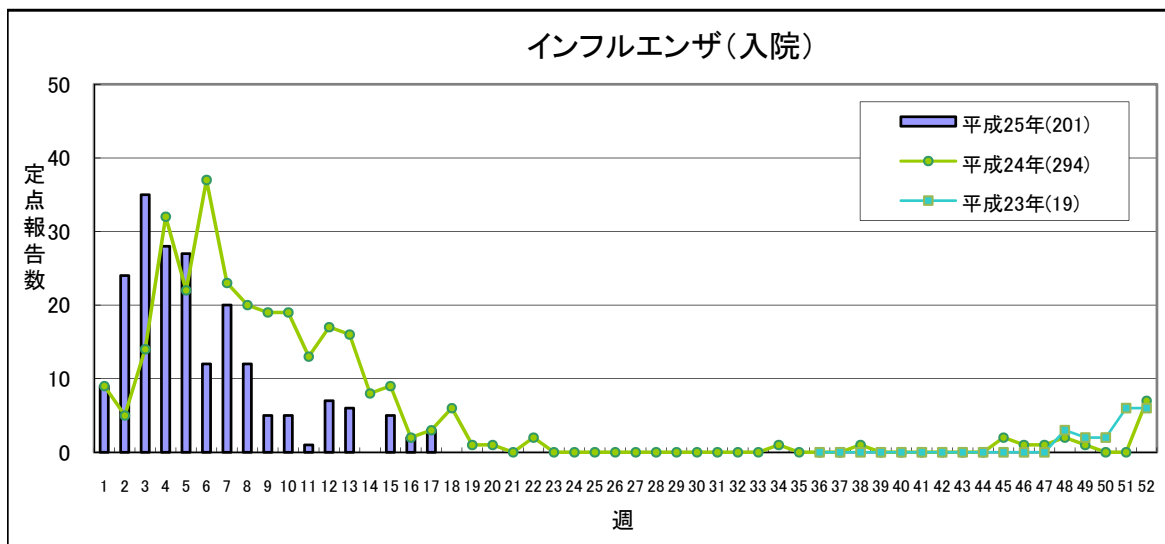
1.0未満	1.0～	1.6～	2.1～
-------	------	------	------

	平成25年					平成24年
	第14週	第15週	第16週	第17週	累計	合計
県北	0	0	0	0	0	0
郡山市	1	0	2	0	4	18
県中	-	-	-	-	-	-
県南	1	0	0	0	4	67
会津	0	0	0	0	0	0
南会津	0	0	0	0	0	0
相双	0	0	0	0	0	0
いわき市	0	0	0	0	4	69
合計	2	0	2	0	12	154

(*) 基幹定点医療機関からの報告数です

【第17週(4月22日～4月28日)】

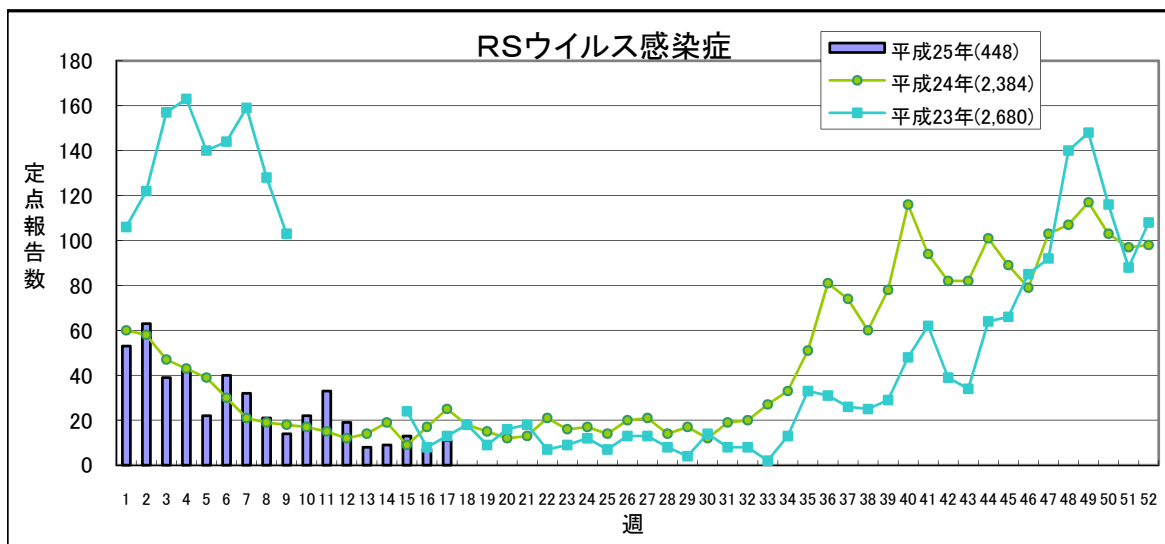
流行表記の基準が新しくなりました
「定点あたり」については最終ページをご覧ください



流行状況の表記はありません

	平成25年					平成24年
	第14週	第15週	第16週	第17週	累計	合計
県北	0	0	0	0	16	11
郡山市	0	0	0	1	77	95
県中	-	-	-	-	-	-
県南	0	2	0	0	8	51
会津	0	3	1	2	59	64
南会津	0	0	1	0	6	0
相双	0	0	0	0	2	18
いわき市	0	0	0	0	33	55
合計	0	5	2	3	201	294

(*) 基幹定点医療機関からの報告数です
平成23年9月5日より調査開始



変更はありません 0.4未満 0.4～ 0.8～ 1.1～

	平成25年					平成24年
	第14週	第15週	第16週	第17週	累計	合計
県北	1	5	1	7	159	785
郡山市	4	2	1	2	81	520
県中	1	0	1	0	15	191
県南	2	4	0	0	40	250
会津	0	0	1	0	58	449
南会津	0	0	0	0	7	23
相双	1	1	1	1	57	128
いわき市	0	1	2	1	31	38
合計	9	13	7	11	448	2384

(*) 小児科定点医療機関からの報告数です

県内の五類感染症(定点把握)の動き【第17週(4月22日～4月28日)】

疾患名	平成25年					平成24年累計			感染症コメント
	第13週	第14週	第15週	第16週	第17週	累計	～17週	～52週	
インフルエンザ	227	174	101	150	176	18,005	35,569	36,925	県北、会津、南会津、相双で小流行が続いています。
咽頭結膜熱	7	11	13	10	17	144	217	744	郡山市で流行、いわき市で小流行が続いています。
A群溶血性レンサ球菌咽頭炎	96	75	87	117	129	1,679	2,421	5,059	県北で流行、郡山市、県中、県南、会津、いわき市で小流行が続いており、また、相双で小流行が見られます。
感染性胃腸炎	268	279	257	305	376	4,962	5,375	13,017	県中、会津で流行、県北で小流行が続いており、また、県南で小流行が見られます。
水痘	44	36	36	60	61	914	1,199	3,253	会津で小流行が見られます。
手足口病	6	2	4	2	4	107	161	2,513	
伝染性紅斑	3	1	1	6	1	27	354	672	
突発性発しん	20	26	23	28	27	338	396	1,304	
百日咳	1	1	-	1	-	13	3	45	
ヘルパンギーナ	-	-	1	-	1	9	13	1,243	
流行性耳下腺炎	21	29	20	18	25	331	272	830	いわき市で小流行が続いています。
急性出血性結膜炎	-	-	-	-	-	2	2	3	
流行性角結膜炎	4	7	5	13	13	127	151	401	県南で流行が見られます。
細菌性髄膜炎	-	-	-	-	-	1	2	5	
無菌性髄膜炎	-	-	-	-	-	-	1	12	
マイコプラズマ肺炎	4	3	5	14	5	185	236	859	県北、県南、相双の各保健所管内の基幹定点医療機関から報告がありました。
クラミジア肺炎(オウム病を除く)	-	2	-	2	-	12	37	153	
インフルエンザ(入院)	6	-	5	2	3	201	268	294	郡山市、会津の各保健所管内の基幹定点医療機関から報告がありました。
RSウイルス感染症	8	9	13	7	11	448	463	2,384	相双で小流行が続いています。

隣接県の五類感染症(定点把握)の動き【第14週～第16週】

疾患名	宮城県			山形県			茨城県			栃木県			新潟県			全国		
	第14週	第15週	第16週	第14週	第15週	第16週	第14週	第15週	第16週	第14週	第15週	第16週	第14週	第15週	第16週	第14週	第15週	第16週
インフルエンザ	159	112	189	86	101	238	60	64	72	59	26	44	227	212	240	13814	9841	14199
咽頭結膜熱	17	15	15	21	19	23	12	23	20	5	1	4	13	14	13	844	920	1106
A群溶血性レンサ球菌咽頭炎	86	92	141	66	92	103	82	137	145	69	65	81	154	211	240	4557	5100	6616
感染性胃腸炎	369	359	484	247	274	328	460	492	532	225	234	280	393	512	820	21878	22042	25524
水痘	67	57	47	29	21	26	96	77	89	63	30	38	52	52	49	3599	3324	3184
手足口病	5	2	1	14	24	8	6	7	6	3	2	5	50	35	43	590	868	947
伝染性紅斑	14	11	14	2	1	5	3	2	1	-	2	1	15	13	28	194	203	273
突発性発しん	43	37	34	15	19	18	23	31	29	23	25	36	48	21	46	1700	1733	1929
百日咳	-	1	-	-	-	-	-	-	-	-	-	1	-	1	1	29	32	27
ヘルパンギーナ	-	-	1	-	1	-	-	1	-	-	1	-	1	-	1	108	152	143
流行性耳下腺炎	17	10	18	16	19	19	3	5	11	12	14	13	7	5	4	785	755	792
急性出血性結膜炎	-	1	-	-	-	-	1	-	-	-	-	-	-	-	1	13	13	8
流行性角結膜炎	5	7	3	1	3	1	14	30	28	4	4	9	3	3	8	342	385	400
細菌性髄膜炎	-	1	-	-	-	-	-	-	4	-	-	-	-	-	-	10	9	11
無菌性髄膜炎	1	-	1	-	3	-	-	-	-	-	-	-	-	-	-	18	14	10
マイコプラズマ肺炎	9	12	19	2	8	7	6	5	-	1	1	3	4	4	2	195	214	241
クラミジア肺炎(オウム病を除く)	-	2	-	-	-	-	-	-	-	1	5	3	-	3	1	14	12	20
RSウイルス感染症	10	8	6	-	2	3	15	6	6	-	1	1	9	5	10	580	607	549

県内の法第14条第1項に規定する厚生労働省令で定める疑似症【第14週～第17週】

疑似症	平成25年											平成24年					
	第14週	第15週	第16週	第17週	累計								合計				
					県合計	県北	郡山市	県中	県南	会津	南会津	相双		いわき			
摂氏38度以上の発熱及び呼吸器症状(*1)	-	-	-	-													-
発熱及び発しん又は水疱(*2)	-	-	-	-													-

(*1) 明らかな外傷又は器質的疾患に起因するものを除く

(*2) ただし、当該疑似症が二類感染症、三類感染症、四類感染症及び五類感染症の患者の症状であることが明らかな場合を除く

平成20年4月1日から調査開始

隣接県の法第14条第1項に規定する厚生労働省令で定める疑似症【第15週～第17週】

疑似症	宮城県			山形県			茨城県			栃木県			新潟県			全国		
	15週	16週	17週	15週	16週	17週	15週	16週	17週	15週	16週	17週	15週	16週	17週	15週	16週	17週
摂氏38度以上の発熱及び呼吸器症状(*1)	-	-	-	-	-	-	-	-	-	-	-	-	-	-	-	-	3	17
発熱及び発しん又は水疱(*2)	-	-	-	-	-	-	-	-	-	-	-	-	-	1	-	-	3	-

(*1) 明らかな外傷又は器質的疾患に起因するものを除く

(*2) ただし、当該疑似症が二類感染症、三類感染症、四類感染症及び五類感染症の患者の症状であることが明らかな場合を除く

県内の全数把握疾患【第17週(4月22日～4月28日)】

一類:エボラ出血熱、クリミア・コンゴ出血熱、痘そう、南米出血熱、ペスト、マールブルグ病、ラッサ熱

二類:急性灰白髄炎、結核、ジフテリア、重症急性呼吸器症候群(病原体がSARSコロナウイルスであるものに限る)、鳥インフルエンザ(H5N1)

三類:コレラ、細菌性赤痢、腸管出血性大腸菌感染症、腸チフス、パラチフス

四類:E型肝炎、ウエストナイル熱(ウエストナイル脳炎含む)、A型肝炎、エキノコックス症、黄熱、オウム病、オムスク出血熱、回帰熱、キャサナル森林病、Q熱、狂犬病、コクシジオイデス症、サル痘、

:重症熱性血小板減少症候群(病原体がSFTSウイルスであるものに限る)、腎症候性出血熱、西部ウマ脳炎、ダニ媒介脳炎、炭疽、チクングニア熱、つつが虫病、デング熱、東部ウマ脳炎、鳥インフルエンザ(H5N1を除く)、

:ニパウイルス感染症、日本紅斑熱、日本脳炎、ハンタウイルス肺症候群、Bウイルス病、鼻疽、ブルセラ症、ベネズエラウマ脳炎、ヘンドラウイルス感染症、発しんチフス、ポツリヌス症、マラリア、野兔病、

:ライム病、リッサウイルス感染症、リフトバレー熱、類鼻疽、レジオネラ症、レプトスピラ症、ロッキー山紅斑熱

五類:アメーバ赤痢、ウイルス性肝炎(E型及びA型を除く)、急性脳炎(ウエストナイル脳炎、西部ウマ脳炎、ダニ媒介脳炎、東部ウマ脳炎、日本脳炎、ベネズエラウマ脳炎及びリフトバレー熱を除く)、クリプトスポリジウム症、

:クロイツフェルト・ヤコブ病、劇症型溶血性レンサ球菌感染症、後天性免疫不全症候群、ジアルジア症、侵襲性インフルエンザ菌感染症、侵襲性髄膜炎菌感染症、侵襲性肺炎球菌感染症、先天性風しん症候群、梅毒、

:破傷風、バンコマイシン耐性黄色ブドウ球菌感染症、バンコマイシン耐性腸球菌感染症、風しん、麻しん

新型インフルエンザ等:新型インフルエンザ、再興型インフルエンザ

以下の表には、届出のあったもののみ記載しています。

分類	疾患名	平成25年											平成24年累計			
		第14週	第15週	第16週	第17週	累計								県合計		
						県合計	県北	郡山市	県中	県南	会津	南会津	相双	いわき	～17週	～52週
二類	結核	(県北3、郡山市1、 14 県中1、県南1、 会津6、いわき市2)	8 (県北4、郡山市1、 会津2、相双1)	5 (県南1、会津1、 相双1、いわき市2)	(県北、郡山市、 5 県中、県南、 いわき市)	96	29	13	4	7	26	1	4	12	81	274
三類	細菌性赤痢														2	3
	腸管出血性大腸菌感染症					1				1					2	23
	パラチフス					1		1								
四類	E型肝炎														2	5
	A型肝炎															1
	つつが虫病			2 (郡山市)		2		2							4	33
	デング熱															1
	ライム病															1
	レジオネラ症		1 (県北)		1 (郡山市)	4	1	3							2	11
五類	アメーバ赤痢					1	1								2	9
	ウイルス性肝炎(E型及びA型を除く)															1
	急性脳炎(※1)					3	1	1		1					2	3
	クロイツフェルト・ヤコブ病					2		2							1	1
	劇症型溶血性レンサ球菌感染症														1	3
	後天性免疫不全症候群				1 (いわき市)	1							1		3	8
	ジアルジア症					1		1								1
	侵襲性肺炎球菌感染症(※2)				1 (県北)		1									
	梅毒			1 (いわき市)		6		4	1					1		2
	破傷風					1		1							2	3
	バンコマイシン耐性腸球菌感染症															1
	風しん		2 (いわき市)	2 (県北、いわき市)	2 (県北)	10	5			1				4		5
	麻しん					1								1		7

(※1)ウエストナイル脳炎、西部ウマ脳炎、ダニ媒介脳炎、東部ウマ脳炎、日本脳炎、ベネズエラウマ脳炎及びリフトバレー熱を除く

(※2)平成25年4月1日から調査開始

隣接県の全数把握疾患

一類:エボラ出血熱、クリミア・コンゴ出血熱、痘そう、南米出血熱、ペスト、マールブルグ病、ラッサ熱

二類:急性灰白髄炎、結核、ジフテリア、重症急性呼吸器症候群(病原体がSARSコロナウイルスであるものに限る)、鳥インフルエンザ(H5N1)

三類:コレラ、細菌性赤痢、腸管出血性大腸菌感染症、腸チフス、バラチフス

四類:E型肝炎、ウエストナイル熱(ウエストナイル脳炎含む)、A型肝炎、エキノコックス症、黄熱、オウム病、オムスク出血熱、回帰熱、キャサナル森林病、Q熱、狂犬病、コクシジオイデス症、サル痘、重症熱性血小板減少症候群(病原体がSFTSウイルスであるものに限る)、腎症候性出血熱、西部ウマ脳炎、ダニ媒介脳炎、炭疽、チクングニア熱、つつが虫病、デング熱、東部ウマ脳炎、鳥インフルエンザ(H5N1を除く)、ニパウイルス感染症、日本紅斑熱、日本脳炎、ハンタウイルス肺症候群、Bウイルス病、鼻疽、ブルセラ症、ベネズエラウマ脳炎、ヘンドラウイルス感染症、発しんチフス、ポツリヌス症、マラリア、野兔病、ライム病、リッサウイルス感染症、リフトバレー熱、類鼻疽、レジオネラ症、レプトスピラ症、ロッキー山紅斑熱

五類:アメーバ赤痢、ウイルス性肝炎(E型及びA型を除く)、急性脳炎(ウエストナイル脳炎、西部ウマ脳炎、ダニ媒介脳炎、東部ウマ脳炎、日本脳炎、ベネズエラウマ脳炎及びリフトバレー熱を除く)、クriptosporigium症、クロイツフェルト・ヤコブ病、劇症型溶血性レンサ球菌感染症、後天性免疫不全症候群、ジアルジア症、侵襲性インフルエンザ菌感染症、侵襲性髄膜炎菌感染症、侵襲性肺炎球菌感染症、先天性風しん症候群、梅毒、破傷風、バンコマイシン耐性黄色ブドウ球菌感染症、バンコマイシン耐性腸球菌感染症、風しん、麻しん

新型インフルエンザ等:新型インフルエンザ、再興型インフルエンザ

以下の表には、届出のあったもののみ記載しています。

分類	疾患名	宮城県			山形県			茨城県			栃木県			新潟県			福島県			全国										
		14週	15週	16週	累計	14週	15週	16週	累計	14週	15週	16週	累計	14週	15週	16週	累計	14週	15週	16週	累計									
二類	結核	7	7	7	92	2	2	8	92	8	5	5	136	4	11	6	95	9	7	8	104	14	8	5	91	333	361	354	7273	
三類	細菌性赤痢				1																				2	3	2	38		
	腸管出血性大腸菌感染症	1			3						1	6					1								1	12	12	15	208	
	腸チフス																									2	1	2	21	
	バラチフス																							1		1	3	21		
四類	E型肝炎			1	1						1	2													1	3	5	47		
	A型肝炎				2										1		2								4	3	2	52		
	エキノコックス症																											6		
	オウム病										1																2	3		
	Q熱																										1	1		
	コクシジオイデス症																												2	
	重症熱性血小板減少症候群(※1)																								1	1	1	8		
	チクングニア熱																												5	
	つつが虫病											1													2	2		2	36	
	デング熱											1															4	2	4	47
	日本紅斑熱																											1	2	
	ブルセラ症																										1	1	1	
	マラリア															1										1			14	
	ライム病																	1											1	
類鼻疽																												2		
レジオネラ症				6				5	1			9				1								1	3	8	7	5	204	
レプトスピラ症																												1	2	
五類	アメーバ赤痢	1		1	6					2		4				3									1	16	13	10	287	
	ウイルス性肝炎(E型及びA型を除く)	1			2																					4	3	2	67	
	急性脳炎(※2)												13				10								3	4		2	138	
	クロイツフェルト・ヤコブ病				2							1													2	2		2	44	
	劇症型溶血性レンサ球菌感染症				2							2				1		3								5	3		63	
	後天性免疫不全症候群	1			4							5					1	5								16	16	25	405	
	ジアルジア症																								1		2	2	19	
	侵襲性インフルエンザ菌感染症(※3)																									1	1	1	5	
	侵襲性髄膜炎菌感染症(※3)																										1	1	1	2
	侵襲性肺炎球菌感染症(※3)	2			2		1		1				1													16	9	18	70	
	先天性風しん症候群																												2	5
	梅毒	2	1		13					1			4												1	6	17	14	10	291
	破傷風	1			1												1	1								1	1		2	24
	バンコマイシン耐性腸球菌感染症												1																	24
風しん	6	1	7	23	2	1		4	2	6	4	55	3	2	1	23	2	3	2	19		2	2	8	460	495	534	4763		
麻しん															1	1								1	10	13	8	107		

(※1) 病原体がSFTSウイルスであるものに限る 平成25年3月4日から調査開始

(※2) ウエストナイル脳炎、西部ウマ脳炎、ダニ媒介脳炎、東部ウマ脳炎、日本脳炎、ベネズエラウマ脳炎及びリフトバレー熱を除く

(※3) 平成25年4月1日から調査開始

インフルエンザ都道府県別流行状況

【14週】

【15週】

【16週】

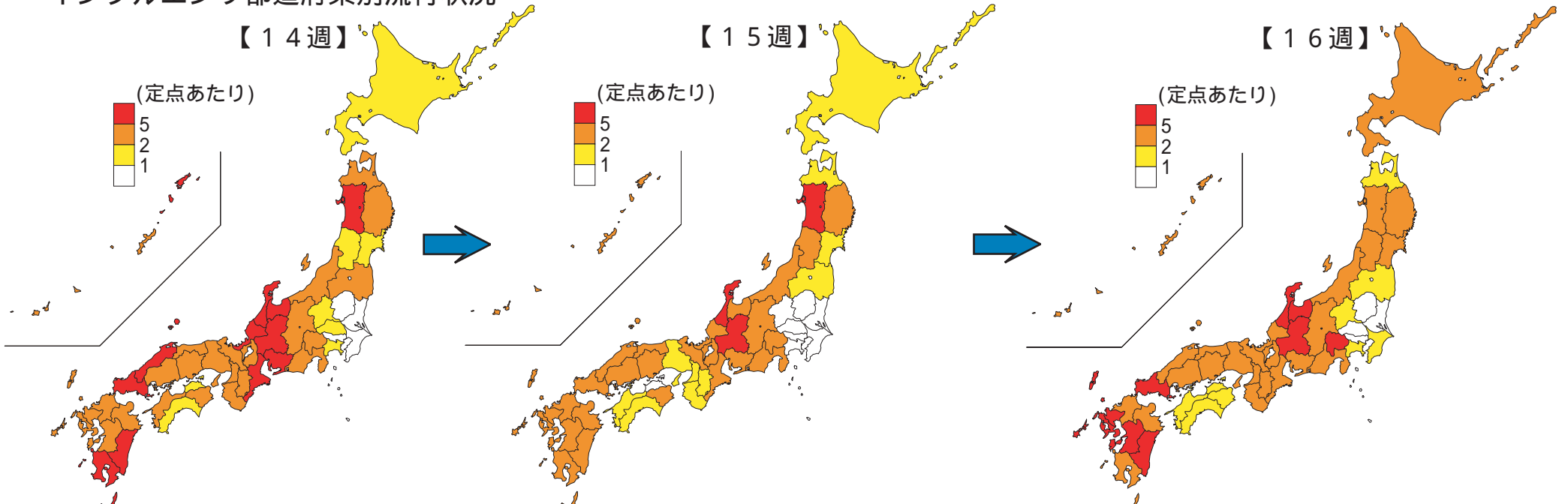
(定点あたり)



(定点あたり)

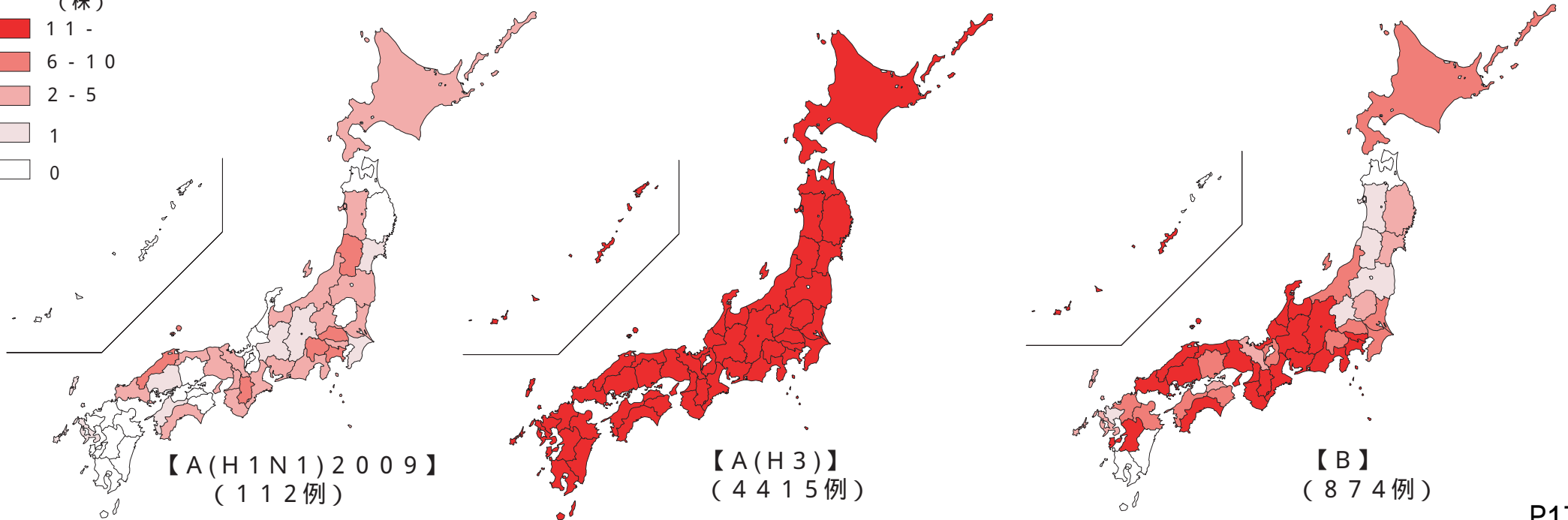
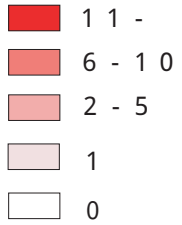


(定点あたり)



12 / 13シーズン インフルエンザ都道府県別病原体分離・検出状況(2013年4月30日現在)

(株)



【A(H1N1)2009】
(112例)

【A(H3)】
(4415例)

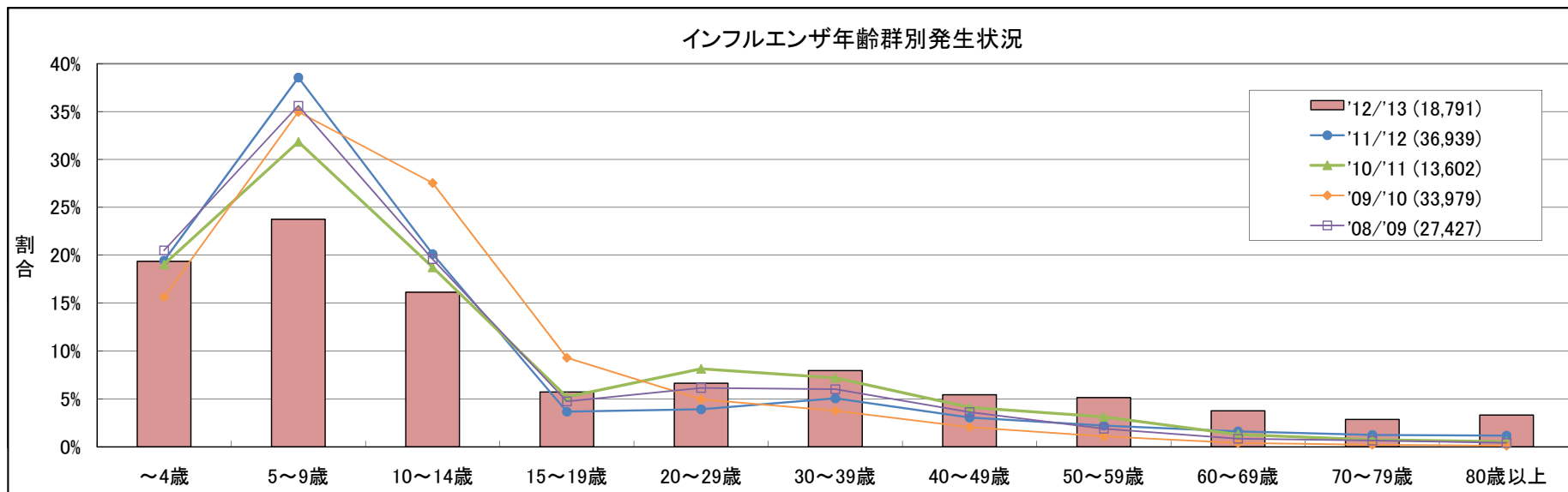
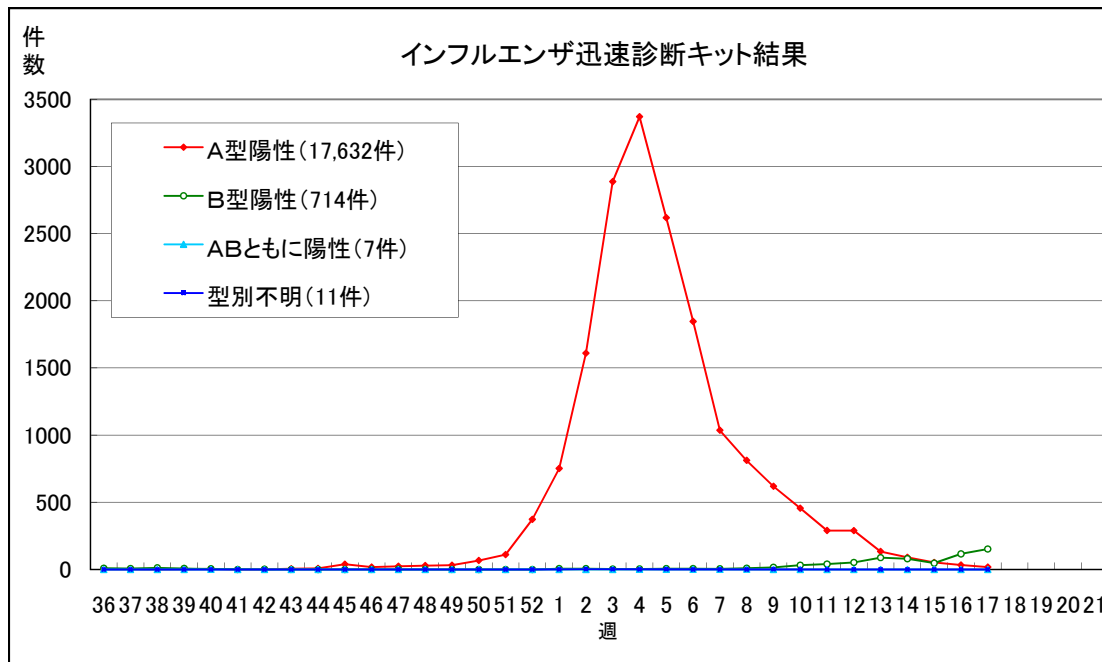
【B】
(874例)

◎インフルエンザ情報

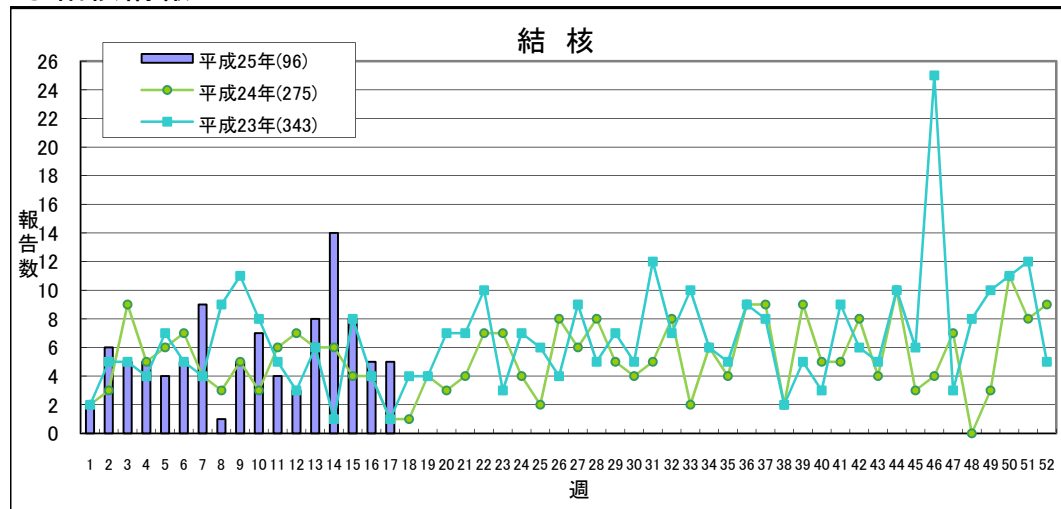
【インフルエンザ様疾患施設別発生状況】第17週(第34報)(4/22-4/28)

* 保育所、幼稚園、小学校、中学校、高等学校における
インフルエンザ様症状の患者発生による休校等の保健所への報告数
(単位:施設数)

	休校	学年閉鎖	学級閉鎖	合計	前週との比較
県北	0	2	7	9	+7
郡山市	0	0	0	0	±0
県中	0	0	0	0	±0
県南	0	0	0	0	±0
会津	0	0	1	1	+1
南会津	0	1	0	1	+1
相双	0	0	0	0	±0
いわき市	0	0	0	0	±0
合計	0	3	8	11	+9



◎結核情報



	平成25年					平成24年
	第14週	第15週	第16週	第17週	累計	合計
県北	3	4	0	1	29	78
郡山市	1	1	0	1	13	44
県中	1	0	0	1	4	13
県南	1	0	1	1	7	13
会津	6	2	1	0	26	59
南会津	0	0	0	0	1	4
相双	0	1	1	0	4	15
いわき市	2	0	2	1	12	48
合計	14	8	5	5	96	274

インフルエンザ		★	★★	★★★
H25から 定点あたり	1.0未満	1.0～	10.0～	30.0～
H24まで 定点あたり	0.5未満	0.5～	2.1～	5.1～

ヘルパンギーナ		★	★★	★★★
H25から 定点あたり	0.5未満	0.5～	2.0～	6.0～
H24まで 定点あたり	0.5未満	0.5～	2.1～	5.1～

「定点あたり」の算出方法

$$\text{定点あたり} = \frac{\text{報告数}}{\text{定点数}}$$

咽頭結膜熱		★	★★	★★★
H25から 定点あたり	0.2未満	0.2～	1.0～	3.0～
H24まで 定点あたり	0.2未満	0.2～	0.6～	—

流行性耳下腺炎		★	★★	★★★
H25から 定点あたり	0.5未満	0.5～	3.0～	6.0～
H24まで 定点あたり	0.5未満	0.5～	1.1～	1.6～

	インフルエンザ定点	小児科定点	眼科定点	基幹定点
県北	17	10	3	1
郡山市	12	7	2	1
県中	10	6	1	0
県南	7	4	1	1
会津	10	6	2	1
南会津	3	2	0	1
相双	4	2	1	1
いわき市	13	8	2	1
計	76	45	12	7

A群溶血性レンサ球菌咽頭炎		★	★★	★★★
H25から 定点あたり	0.5未満	0.5～	4.0～	8.0～
H24まで 定点あたり	0.5未満	0.5～	1.1～	—

急性出血性結膜炎		★★★
H25から 定点あたり	1.0未満	1.0～
H24まで 定点あたり	—	—

感染性胃腸炎		★	★★	★★★
H25から 定点あたり	5.1未満	5.1～	12.0～	20.0～
H24まで 定点あたり	2.0未満	2.0～	5.1～	10.1～

流行性角結膜炎		★	★★	★★★
H25から 定点あたり	3.0未満	3.0～	4.0～	8.0～
H24まで 定点あたり	3.0未満	3.0～	5.1～	7.1～

水痘		★	★★	★★★
H25から 定点あたり	2.0未満	2.0～	4.0～	7.0～
H24まで 定点あたり	2.0未満	2.0～	4.1～	—

細菌性髄膜炎	県全体で	★	★★	★★★
変更はありません	1人未満	1人	2～4人	5人以上

手足口病		★	★★	★★★
H25から 定点あたり	1.0未満	1.0～	2.0～	5.0～
H24まで 定点あたり	1.0未満	1.0～	2.1～	3.1～

無菌性髄膜炎	県全体で	★	★★	★★★
変更はありません	1地域複数発生	複数地域	それ以上	

伝染性紅斑		★	★★	★★★
H25から 定点あたり	0.5未満	0.5～	1.0～	2.0～
H24まで 定点あたり	0.5未満	0.5～	1.1～	1.6～

マイコプラズマ肺炎		★	★★	★★★
変更はありません	1.5未満	1.5～	2.1～	3.1～

突発性発疹 流行状況の表記はありません

クラミジア肺炎		★	★★	★★★
変更はありません	1.0未満	1.0～	1.6～	2.1～

百日咳		★	★★	★★★
変更はありません	2地域未満	2地域or地域3人	3地域	4地域以上

RSウイルス感染症		★	★★	★★★
変更はありません	0.4未満	0.4～	0.8～	1.1～

感染症週報 平成25年第17号 平成25年5月1日 発行

発行 福島県感染症情報センター(福島県衛生研究所)

〒960-8560 福島市方木田字水戸内16-6

URL : http://www.cms.pref.fukushima.jp/pcp_portal/PortalServlet?DISPLAY_ID=DIRECT&NEXT_DISPLAY_ID=U000004&CONTENTS_ID=14792

E-mail : eiseikenkyuu@pref.fukushima.lg.jp

〈福島県衛生研究所・総務企画課〉

本週報は、感染症法に基づくものであり、県内の定点医療機関、保健福祉事務所、中核市保健所の御協力を得て分析・提供するものです。