

福島県感染症発生動向調査 月報

Infectious Diseases Monthly Report
FUKUSHIMA

2013年3月号

平成25年3月27日発行

目次

STD 疾患

- ・性器クラミジア感染症 2～3
- ・性器ヘルペスウイルス感染症 4～5
- ・尖圭コンジローマ 6～7
- ・淋菌感染症 8～9

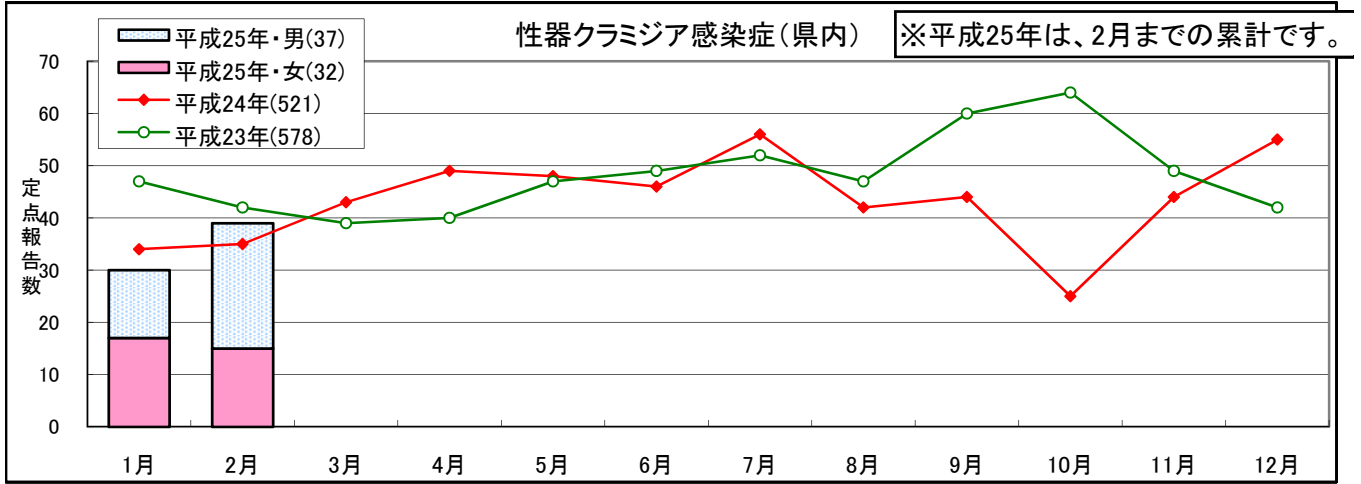
薬剤耐性菌感染症

- ・メチシリン耐性黄色ブドウ球菌感染症 10～11
- ・ペニシリン耐性肺炎球菌感染症 12～13
- ・薬剤耐性緑膿菌感染症 14～15
- ・薬剤耐性アシネトバクター感染症 16～17

福島県衛生研究所感染症情報センター

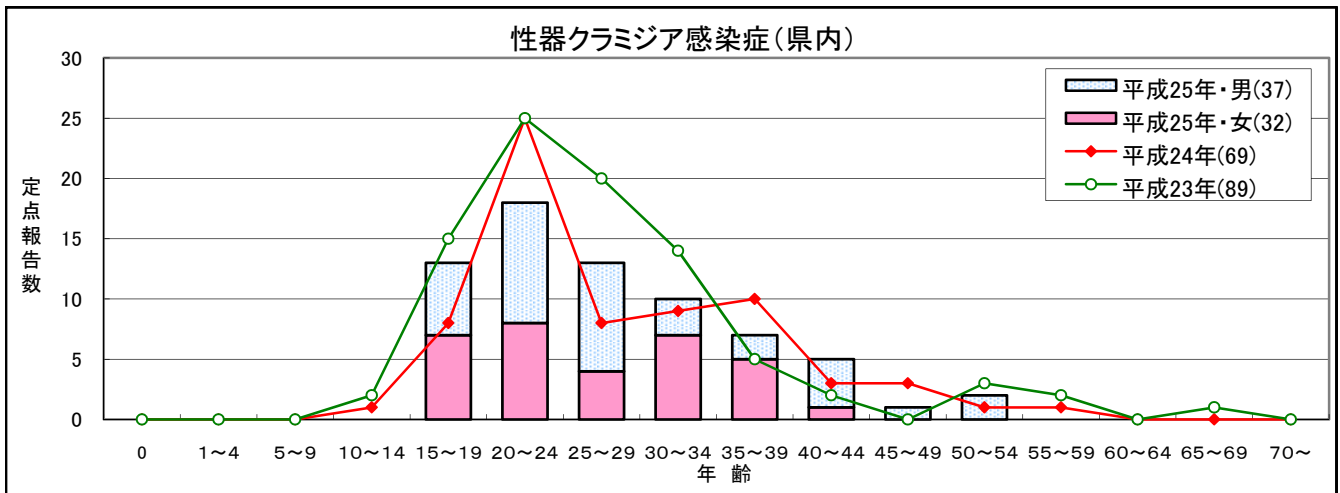
Mail : eiseikenkyuu@pref.fukushima.lg.jp

性器クラミジア感染症

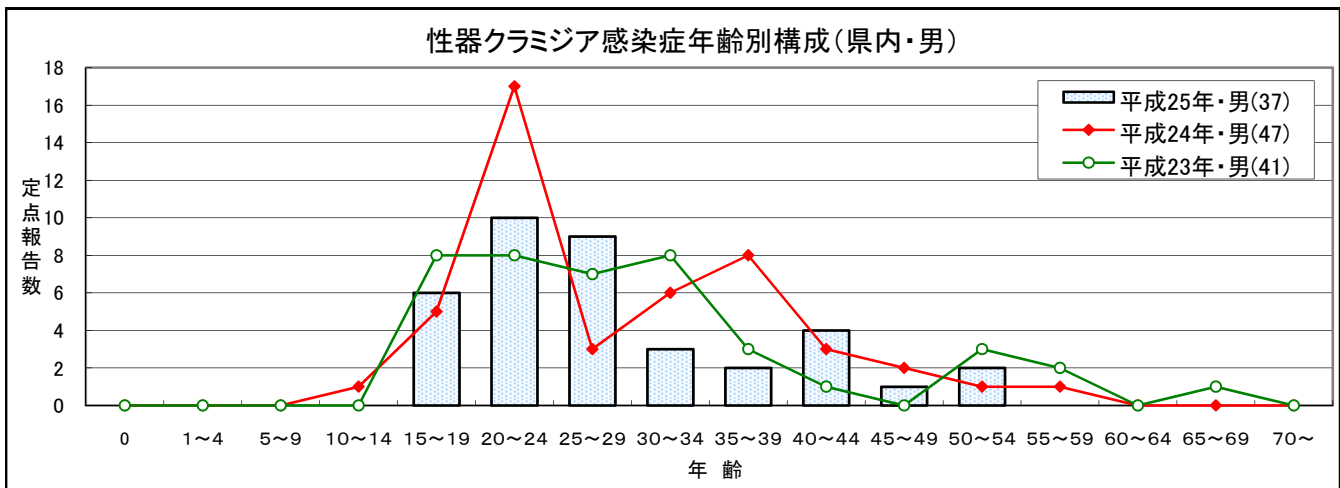


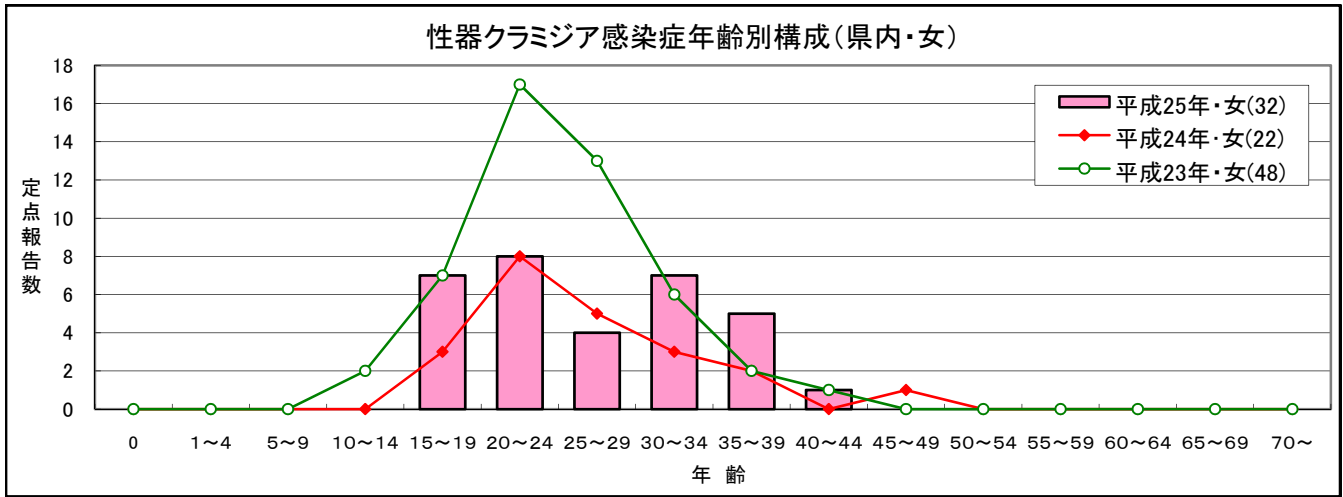
	1月	2月	3月	4月	5月	6月	7月	8月	9月	10月	11月	12月	累計
平成25年・男(37)	13	24	-	-	-	-	-	-	-	-	-	-	37
平成25年・女(32)	17	15	-	-	-	-	-	-	-	-	-	-	32
平成25年(69)	30	39	-	-	-	-	-	-	-	-	-	-	69
平成24年(521)	34	35	43	49	48	46	56	42	44	25	44	55	521
平成23年(578)	47	42	39	40	47	49	52	47	60	64	49	42	578

平成23～25年 県内の年齢別構成(1月～2月)

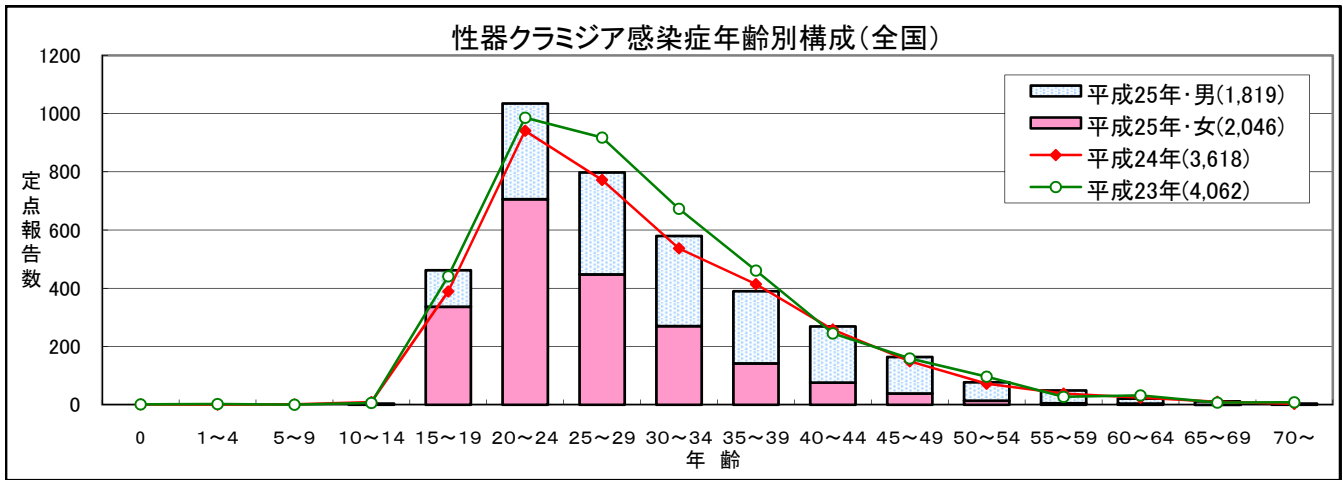


平成23～25年 男女別年齢構成の比較(1月～2月)

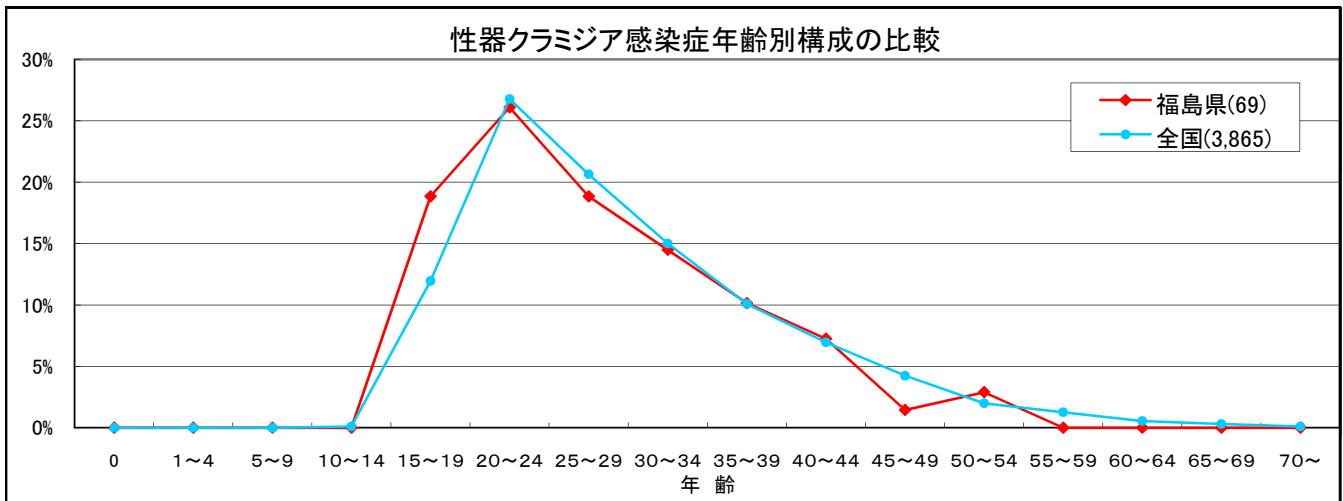




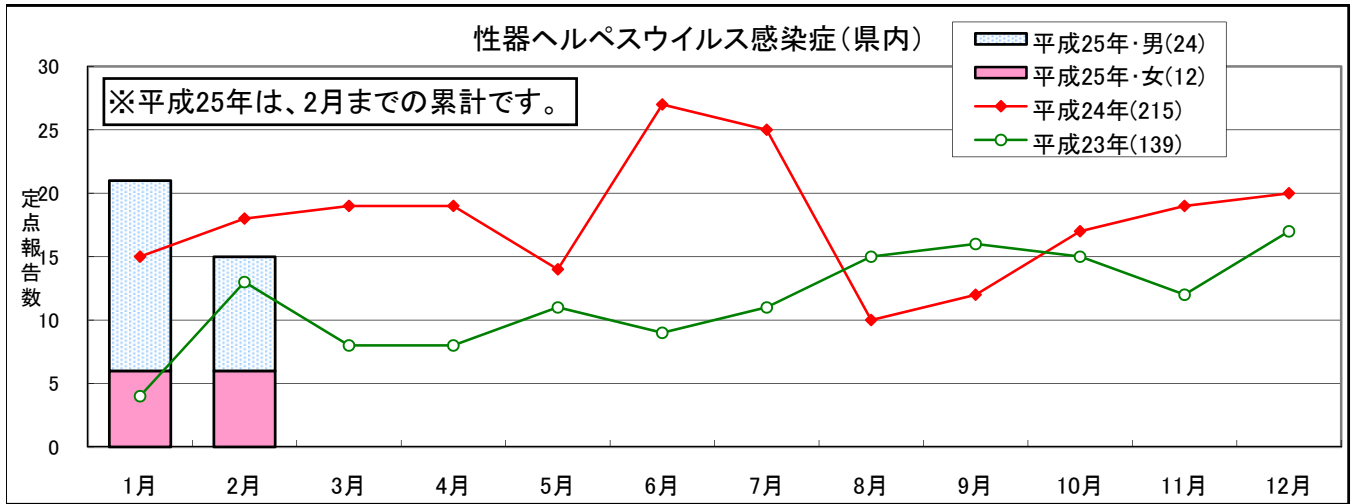
平成23~25年 全国の年齢別構成(1月~2月)



平成25年 年齢別構成の比較(1月~2月)

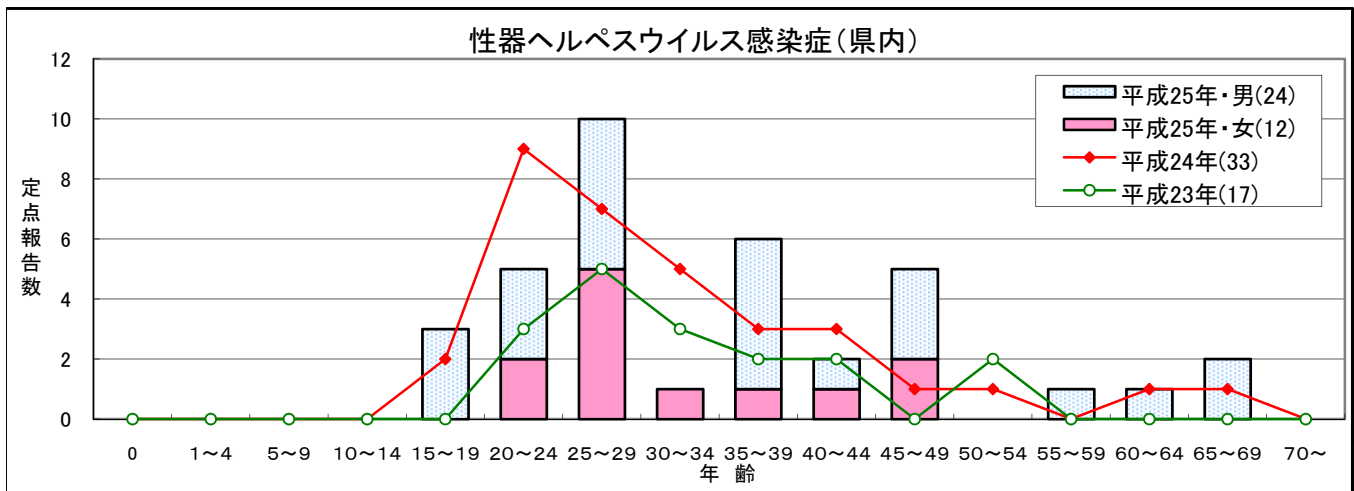


性器ヘルペスウイルス感染症

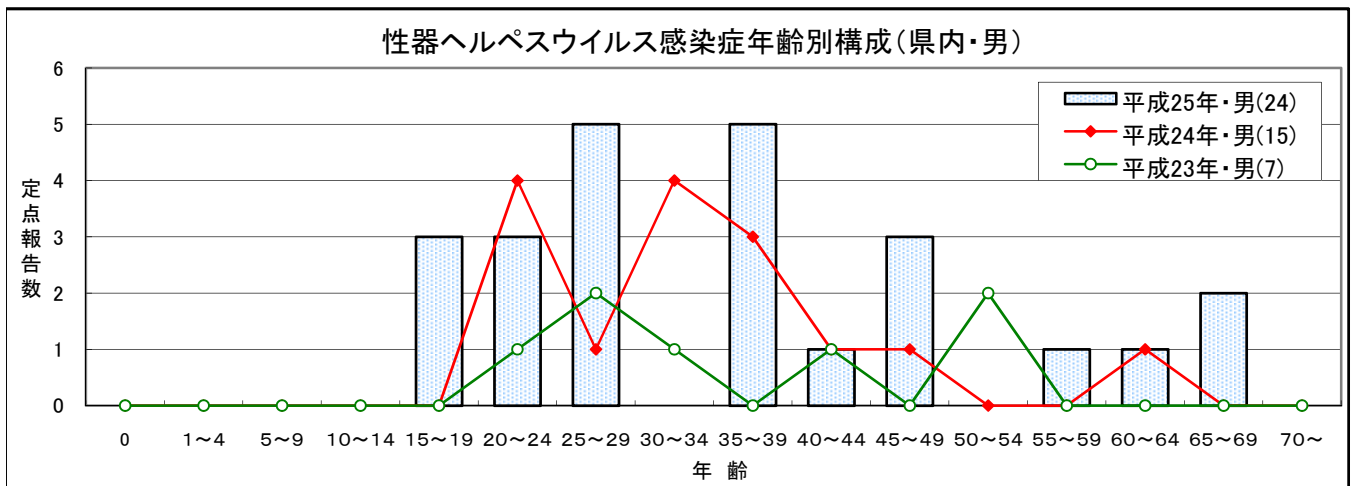


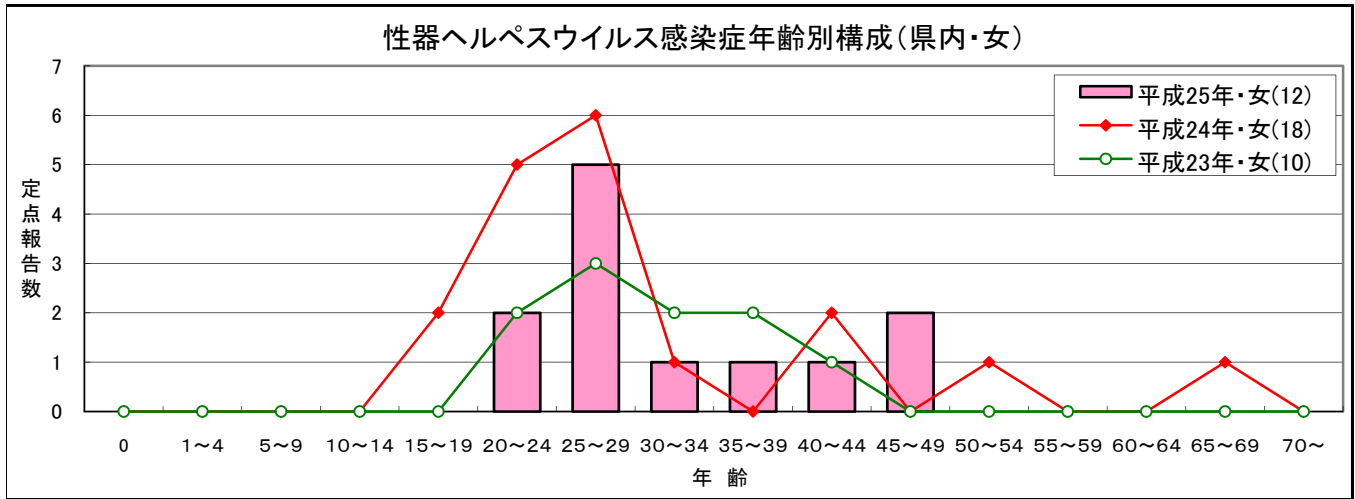
	1月	2月	3月	4月	5月	6月	7月	8月	9月	10月	11月	12月	累計
平成25年・男(24)	15	9	-	-	-	-	-	-	-	-	-	-	24
平成25年・女(12)	6	6	-	-	-	-	-	-	-	-	-	-	12
平成25年(36)	21	15	-	-	-	-	-	-	-	-	-	-	36
平成24年(215)	15	18	19	19	14	27	25	10	12	17	19	20	215
平成23年(139)	4	13	8	8	11	9	11	15	16	15	12	17	139

平成23～25年 県内の年齢別構成(1月～2月)

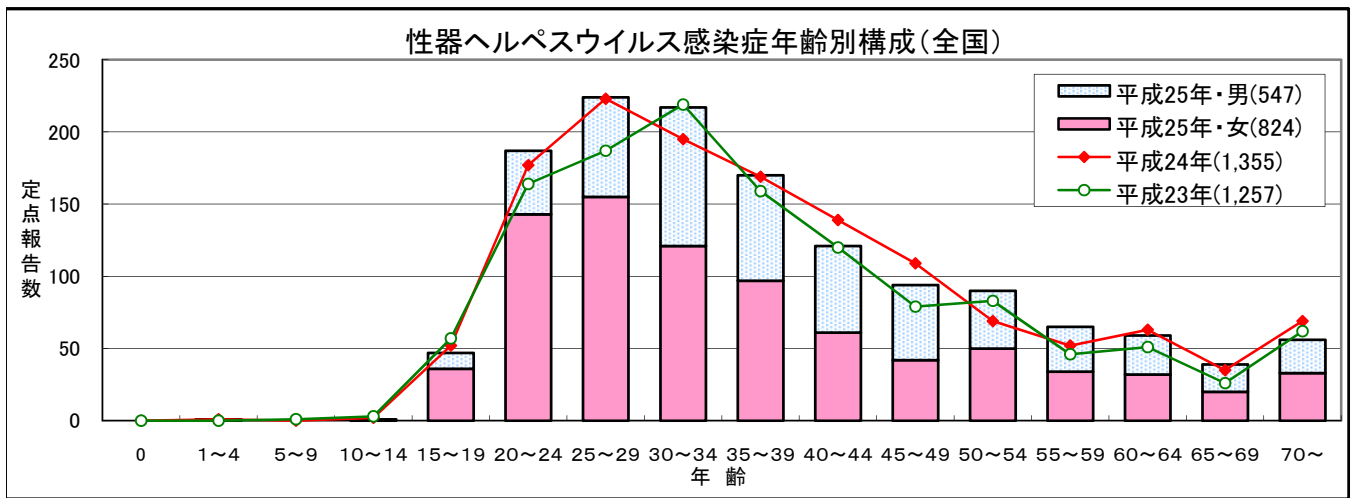


平成23～25年 男女別年齢構成の比較(1月～2月)

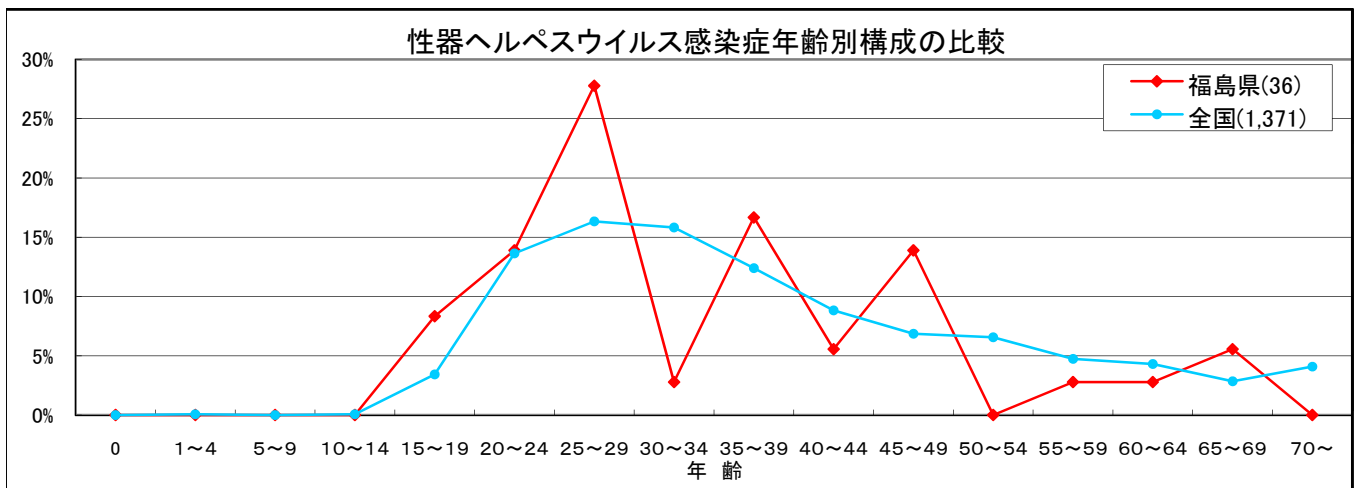




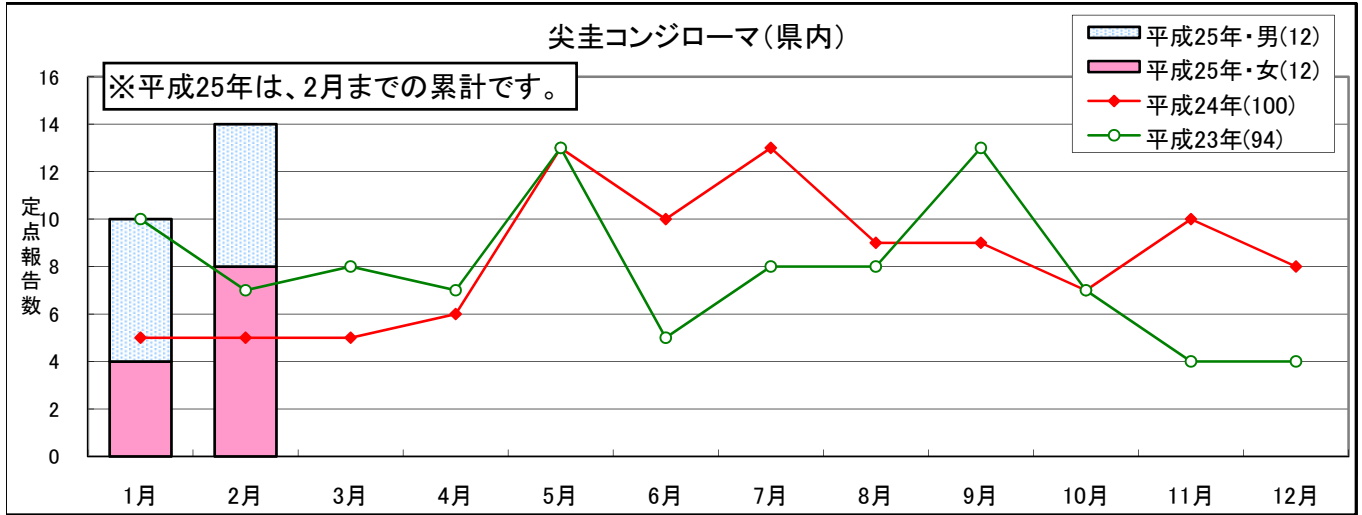
平成23~25年 全国の年齢別構成(1月~2月)



平成25年 年齢別構成の比較(1月~2月)

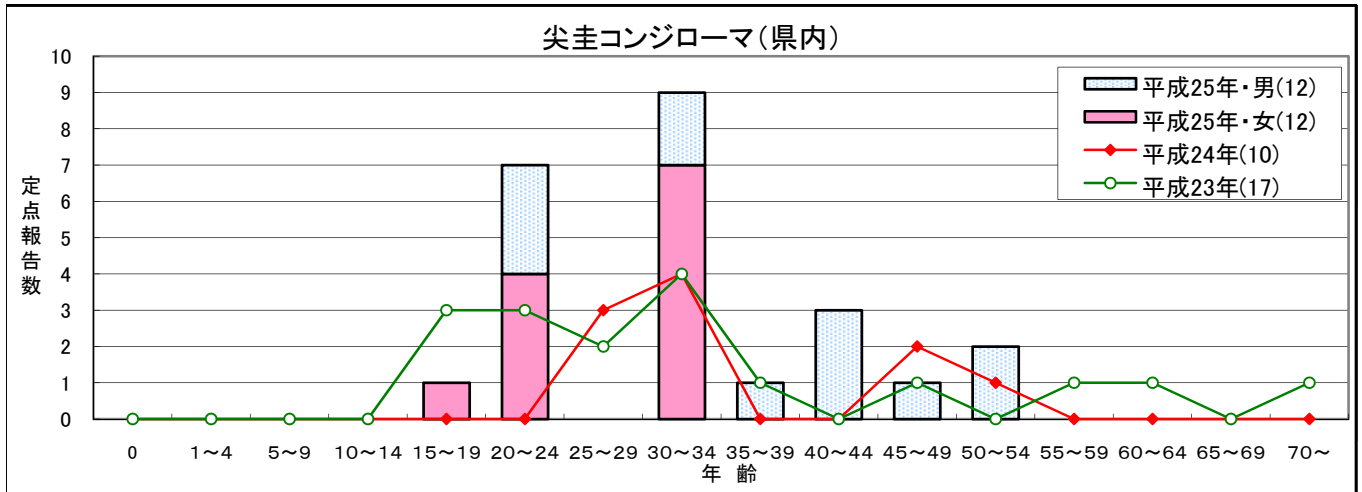


尖圭コンジローマ

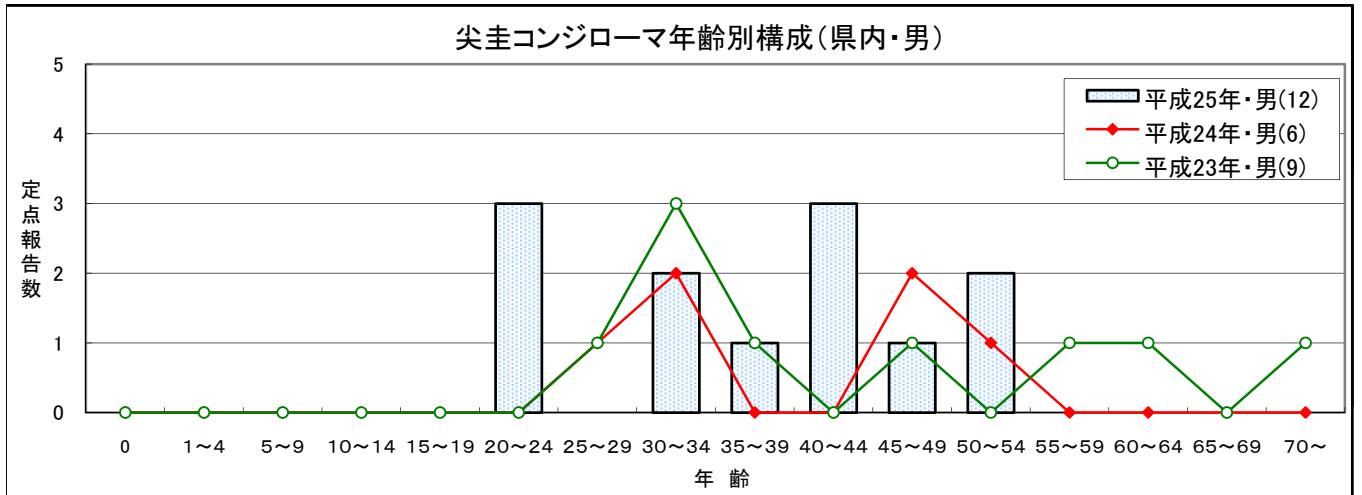


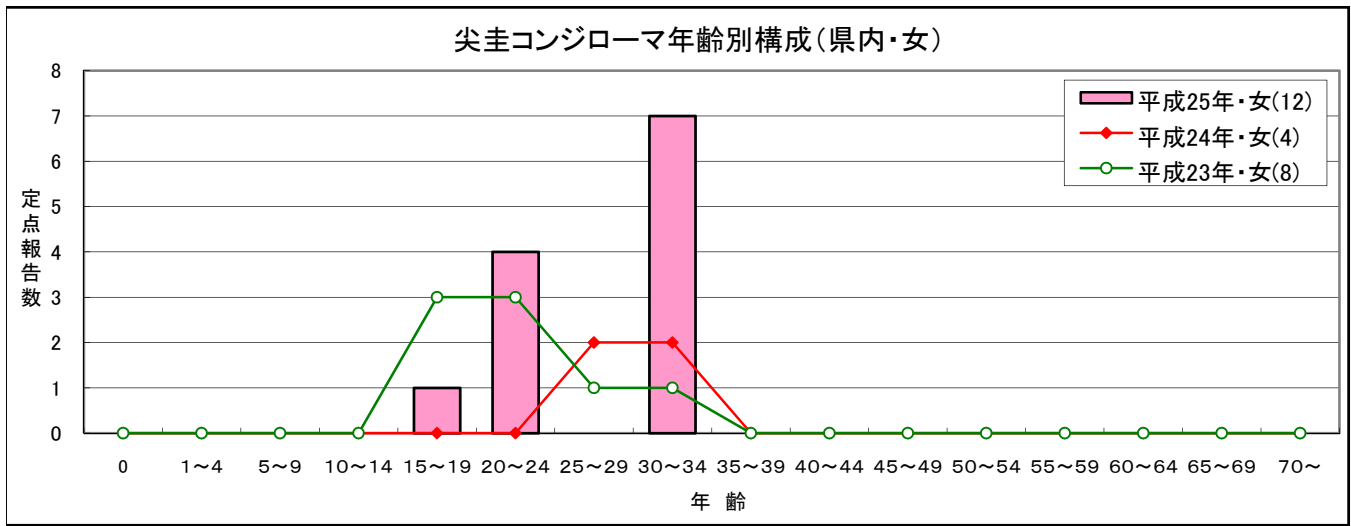
	1月	2月	3月	4月	5月	6月	7月	8月	9月	10月	11月	12月	累計
平成25年・男(12)	6	6	-	-	-	-	-	-	-	-	-	-	12
平成25年・女(12)	4	8	-	-	-	-	-	-	-	-	-	-	12
平成25年(24)	10	14	-	-	-	-	-	-	-	-	-	-	24
平成24年(100)	5	5	5	6	13	10	13	9	9	7	10	8	100
平成23年(94)	10	7	8	7	13	5	8	8	13	7	4	4	94

平成23～25年 県内の年齢別構成(1月～2月)

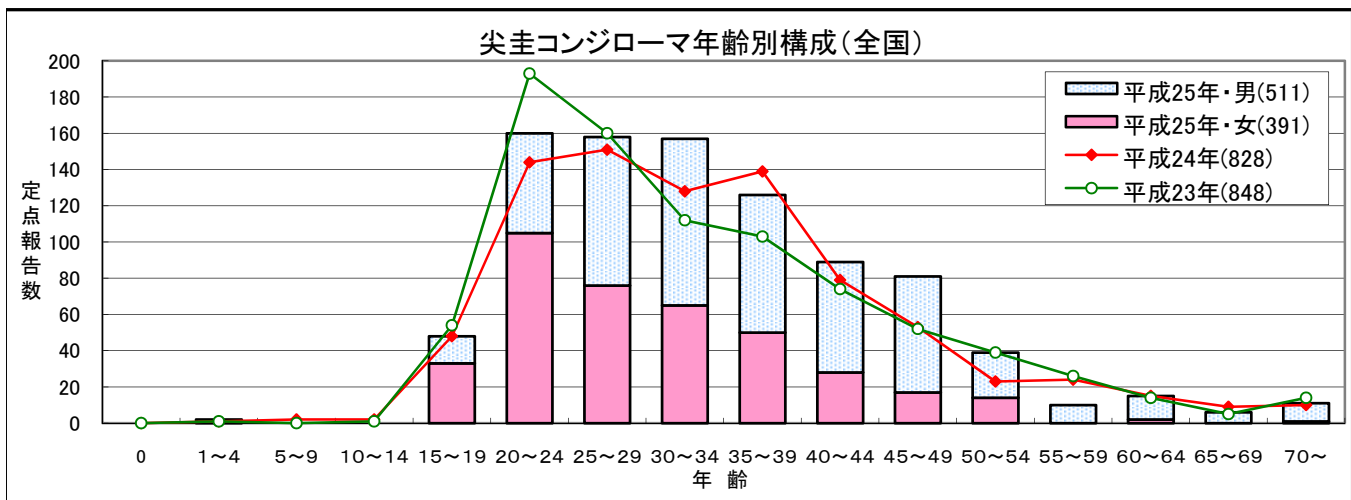


平成23～25年 男女別年齢構成の比較(1月～2月)

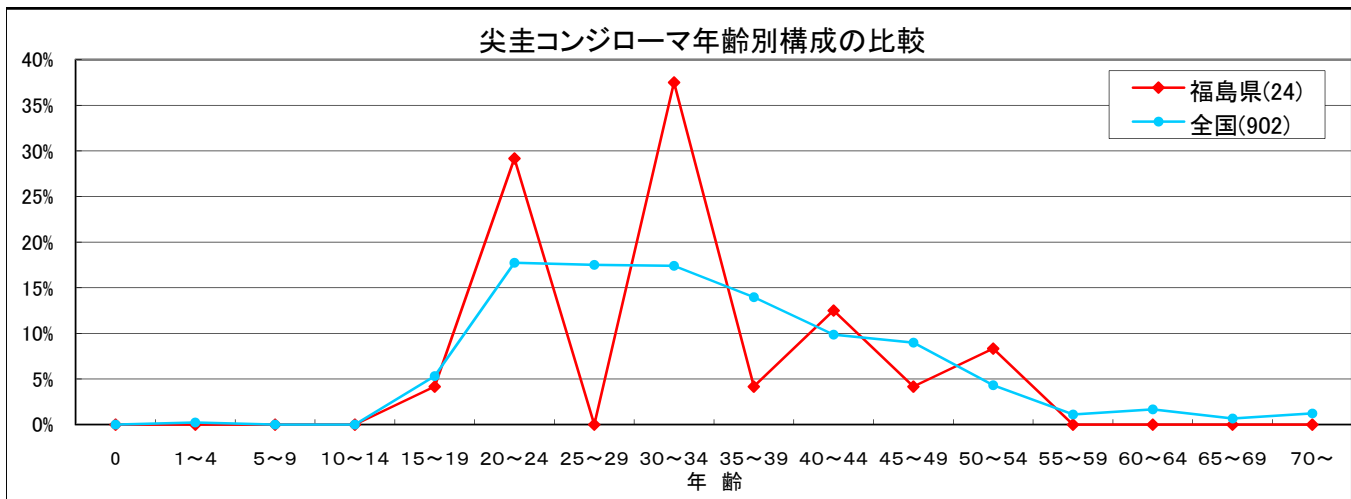




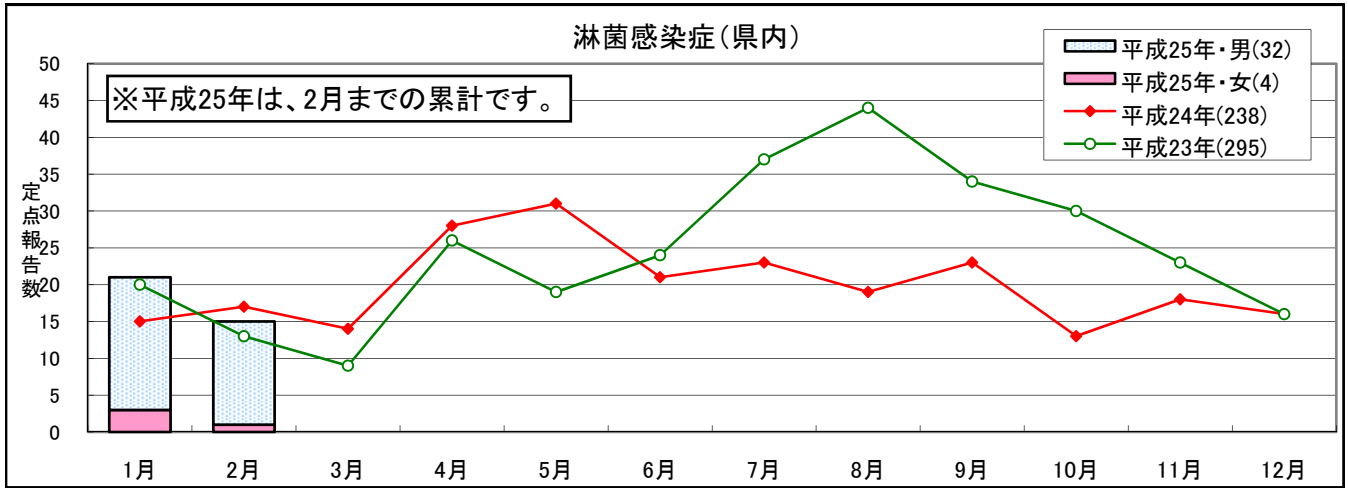
平成23~25年 全国の年齢別構成(1月~2月)



平成25年 年齢別構成の比較(1月~2月)

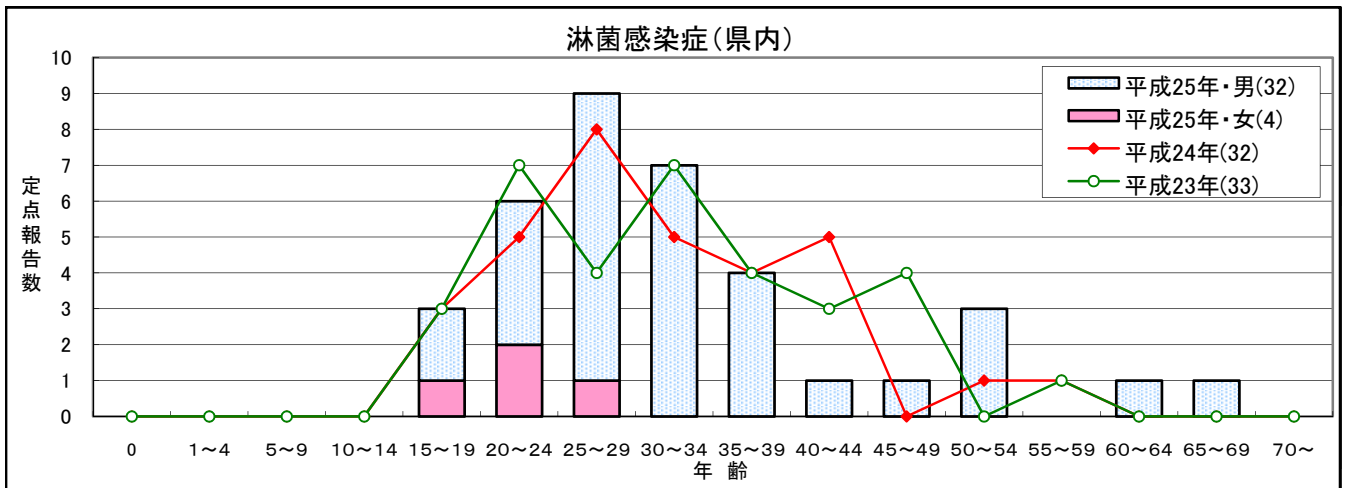


淋菌感染症

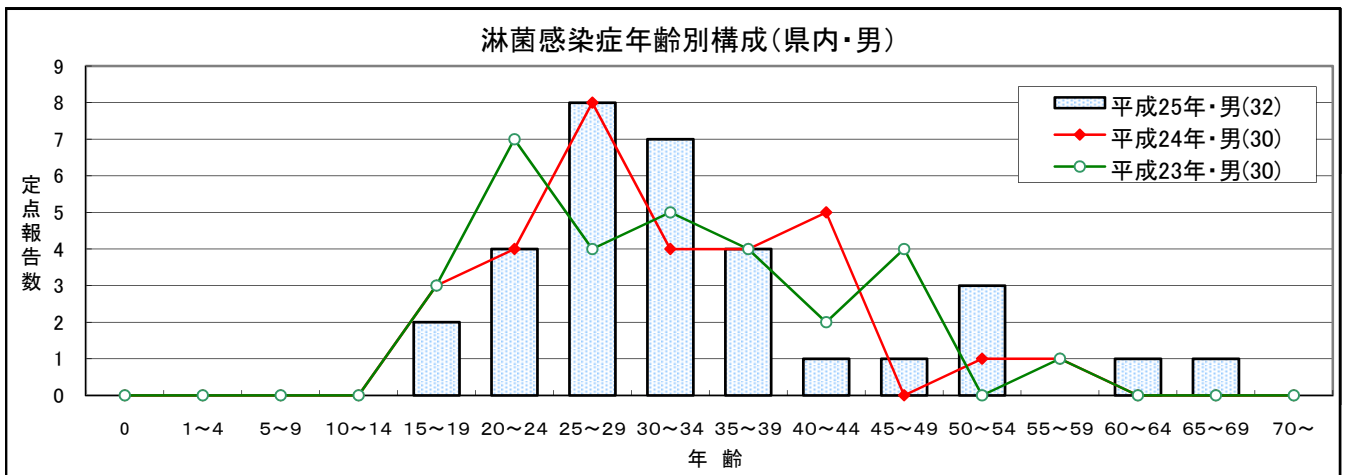


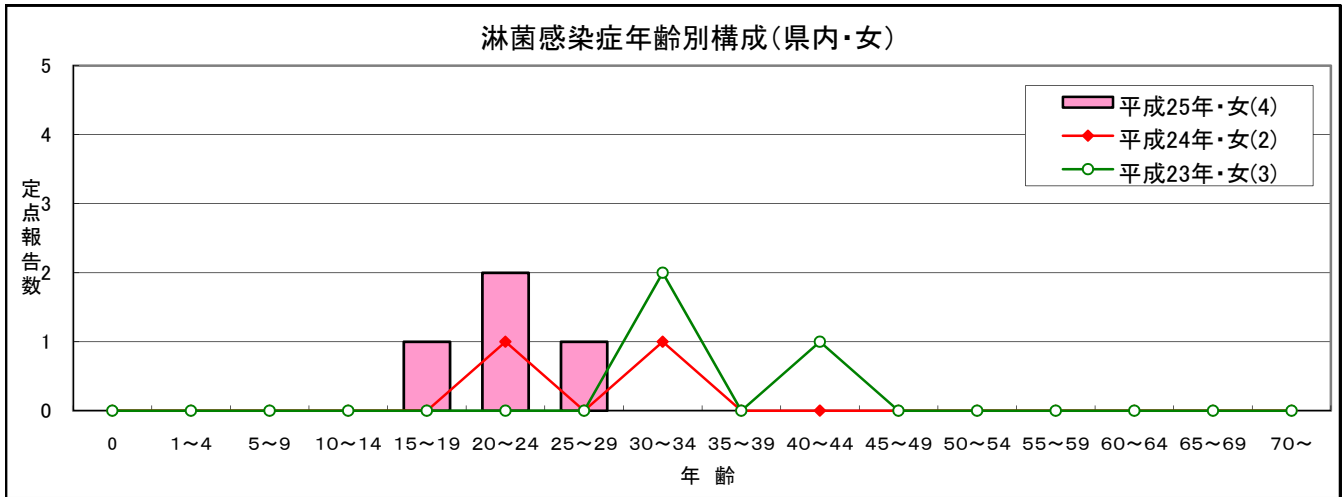
	1月	2月	3月	4月	5月	6月	7月	8月	9月	10月	11月	12月	累計
平成25年・男(32)	18	14	-	-	-	-	-	-	-	-	-	-	32
平成25年・女(4)	3	1	-	-	-	-	-	-	-	-	-	-	4
平成25年(36)	21	15	-	-	-	-	-	-	-	-	-	-	36
平成24年(238)	15	17	14	28	31	21	23	19	23	13	18	16	238
平成23年(295)	20	13	9	26	19	24	37	44	34	30	23	16	295

平成23～25年 県内の年齢別構成(1月～2月)

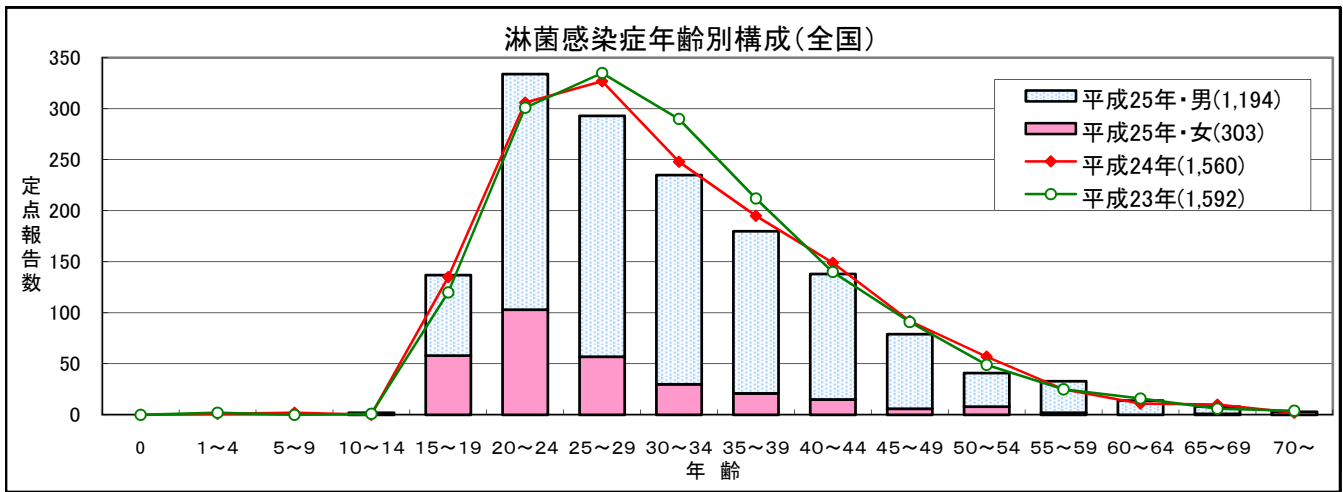


平成23～25年 男女別年齢構成の比較(1月～2月)

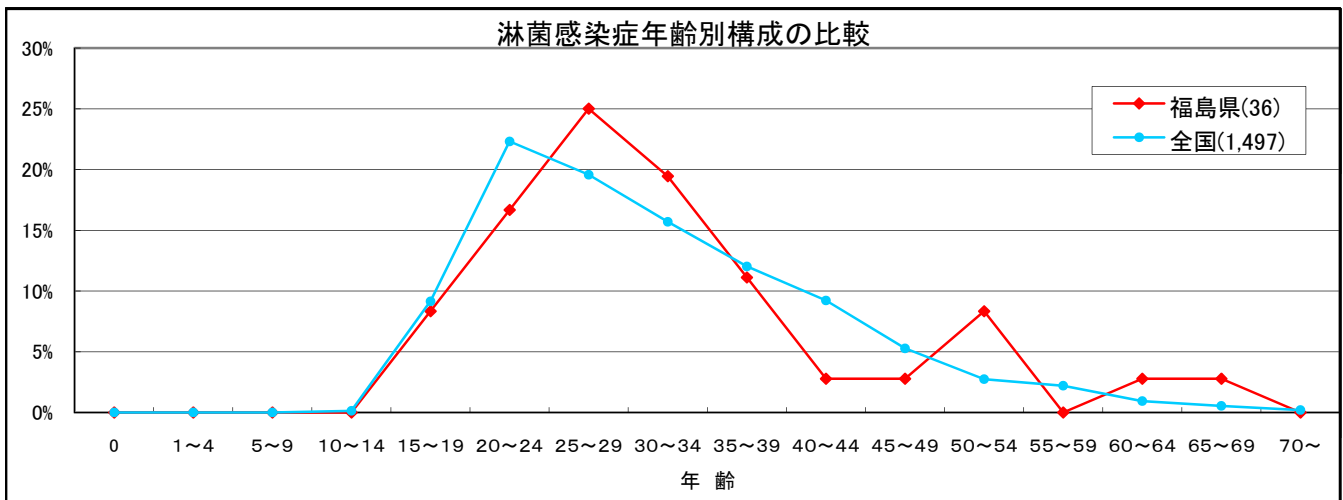




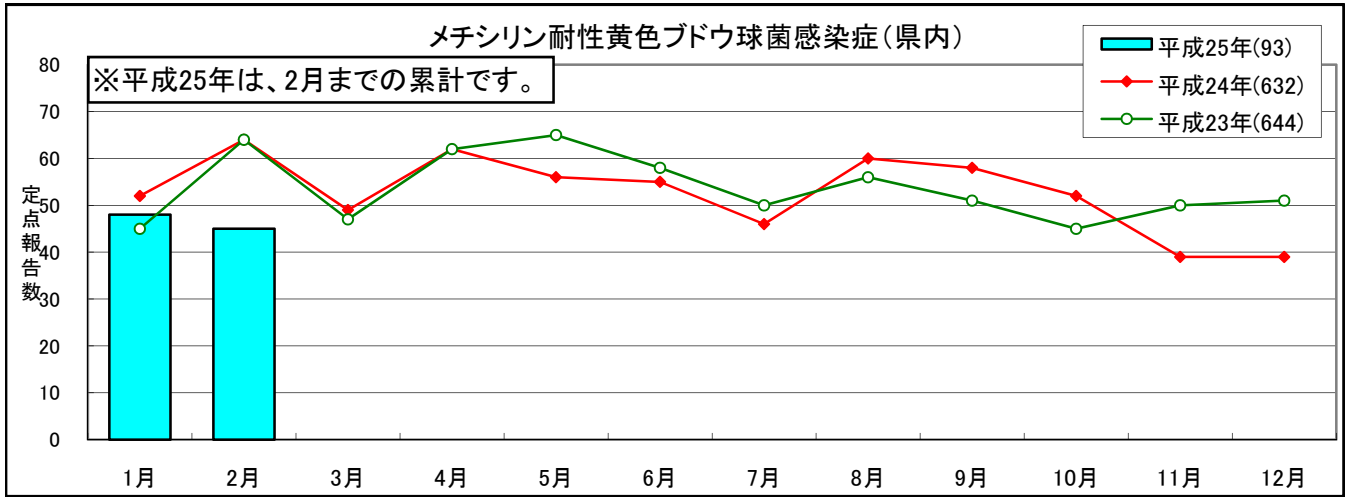
平成23~25年 全国の年齢別構成(1月~2月)



平成25年 年齢別構成の比較(1月~2月)

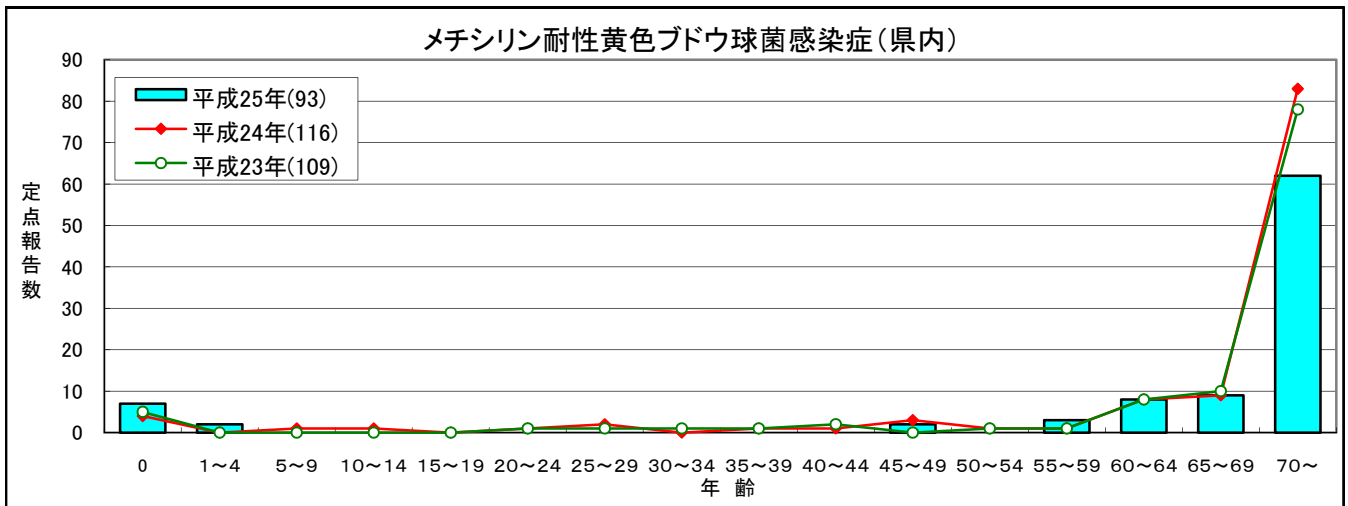


メチシリン耐性黄色ブドウ球菌感染症

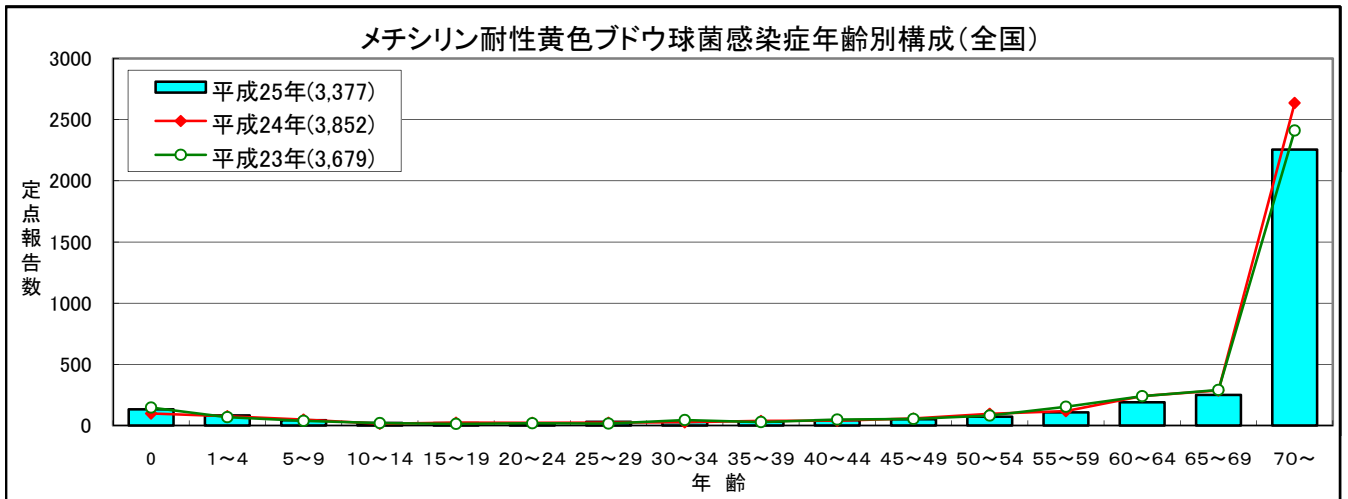


	1月	2月	3月	4月	5月	6月	7月	8月	9月	10月	11月	12月	累計
平成25年(93)	48	45	-	-	-	-	-	-	-	-	-	-	93
平成24年(632)	52	64	49	62	56	55	46	60	58	52	39	39	632
平成23年(644)	45	64	47	62	65	58	50	56	51	45	50	51	644

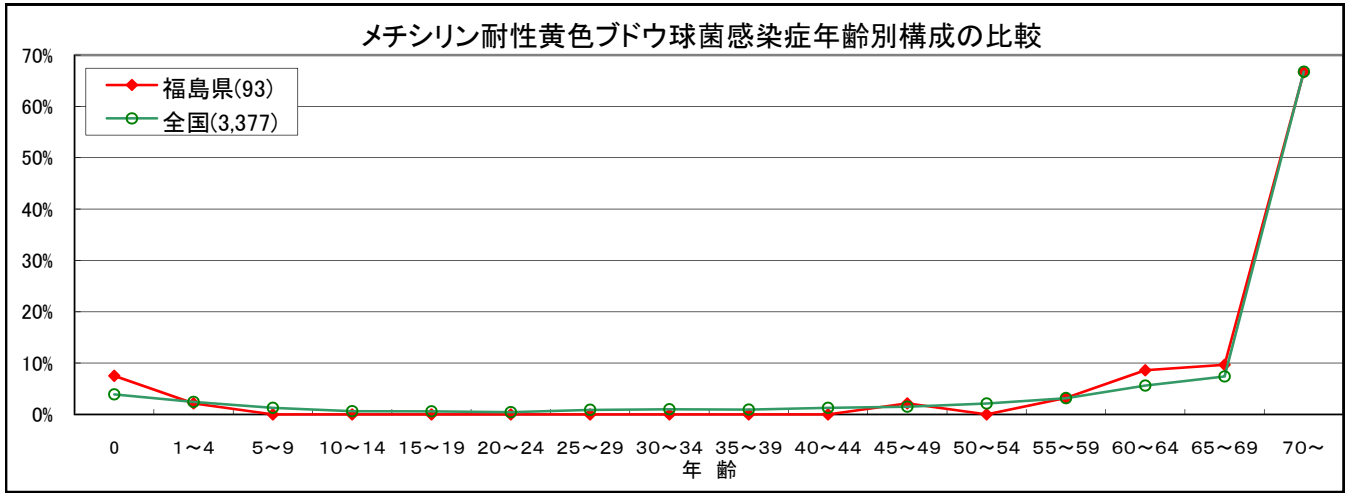
平成23～25年 県内の年齢別構成(1月～2月)



平成23～25年 全国の年齢別構成(1月～2月)

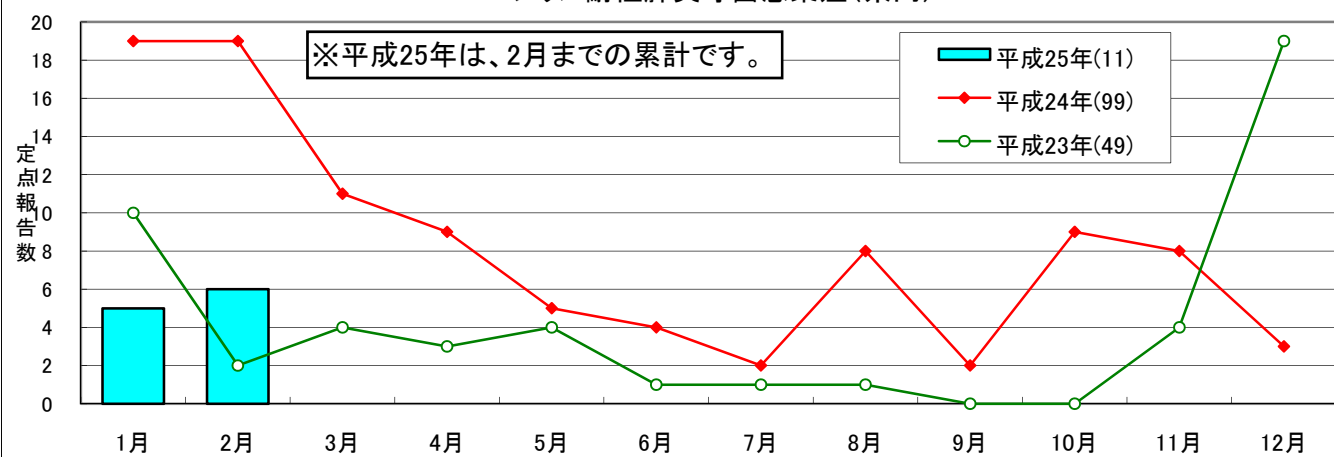


平成25年 年齢別構成の比較(1月～2月)



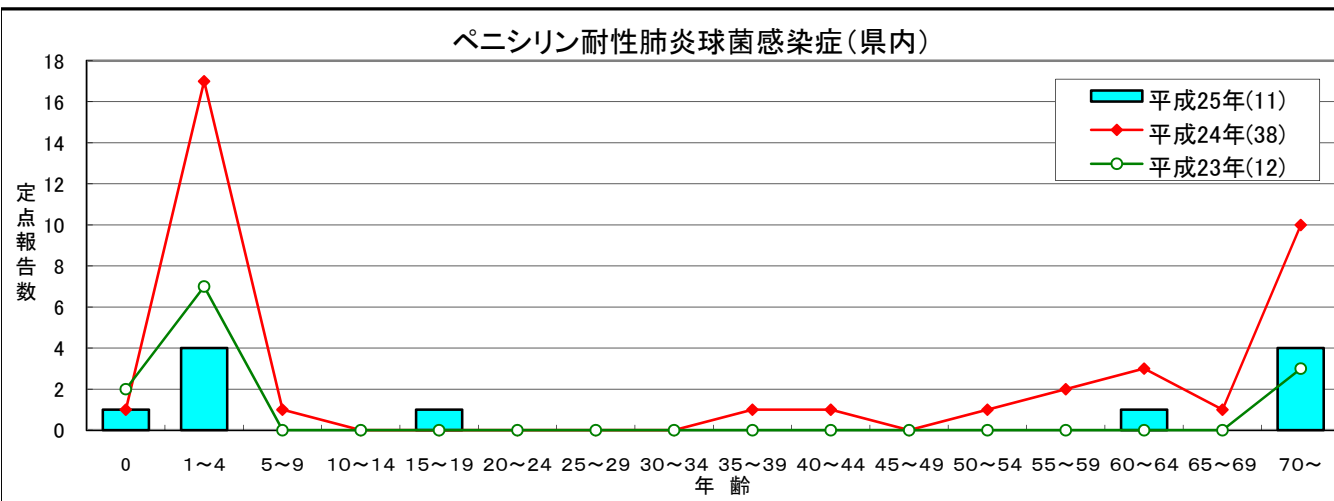
ペニシリン耐性肺炎球菌感染症

ペニシリン耐性肺炎球菌感染症(県内)

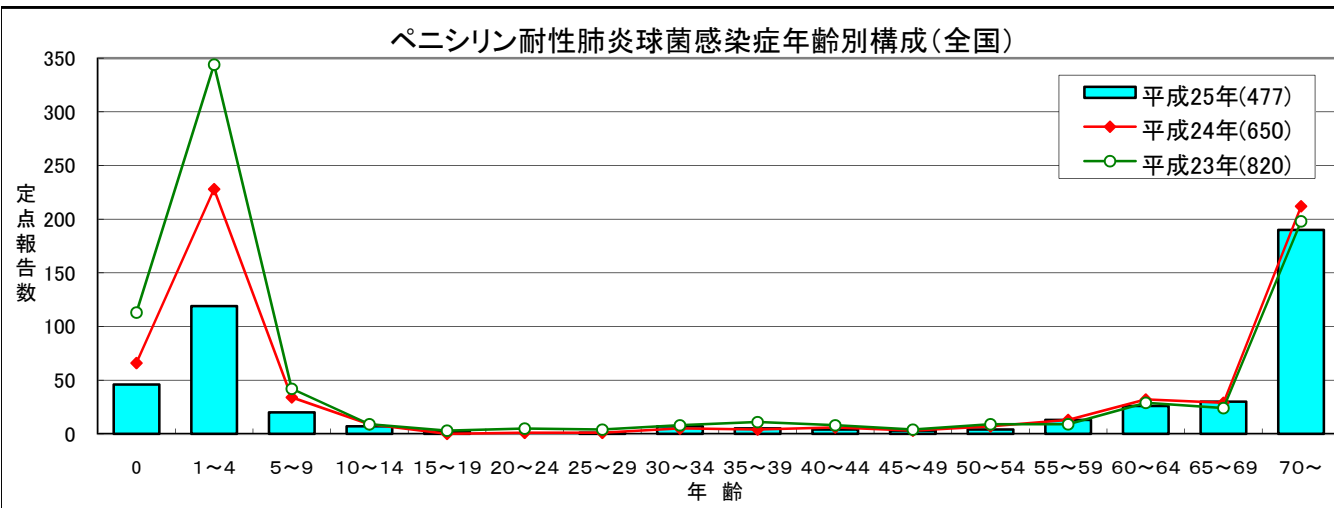


	1月	2月	3月	4月	5月	6月	7月	8月	9月	10月	11月	12月	累計
平成25年(11)	5	6	-	-	-	-	-	-	-	-	-	-	11
平成24年(99)	19	19	11	9	5	4	2	8	2	9	8	3	99
平成23年(49)	10	2	4	3	4	1	1	1	0	0	4	19	49

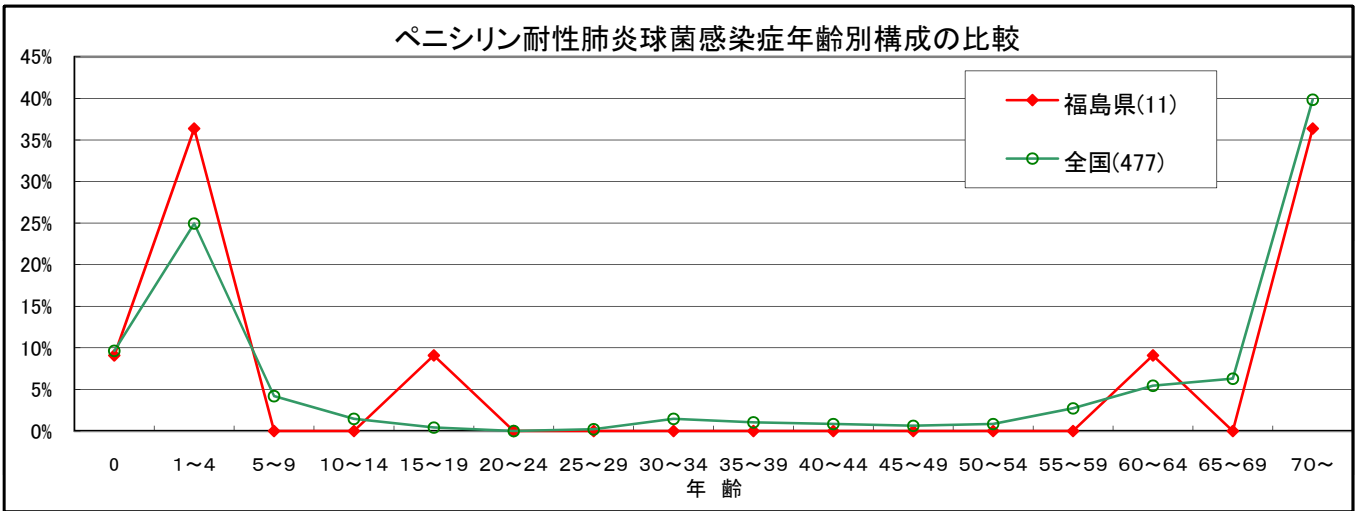
平成23～25年 県内の年齢別構成(1月～2月)



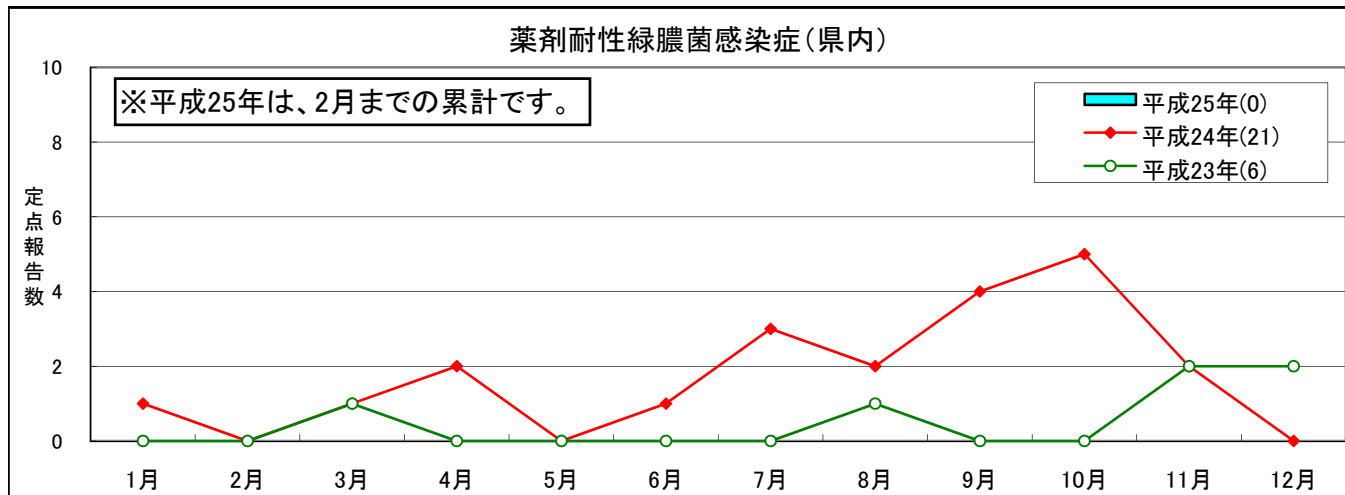
平成23～25年 全国の年齢別構成(1月～2月)



平成25年 年齢別構成の比較(1月～2月)

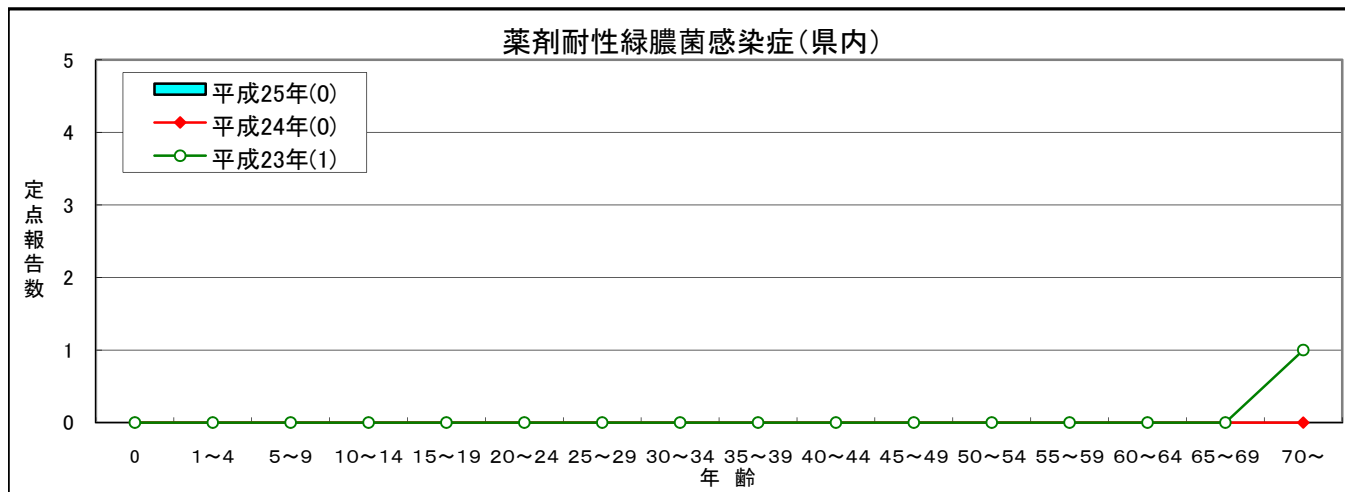


薬剤耐性緑膿菌感染症

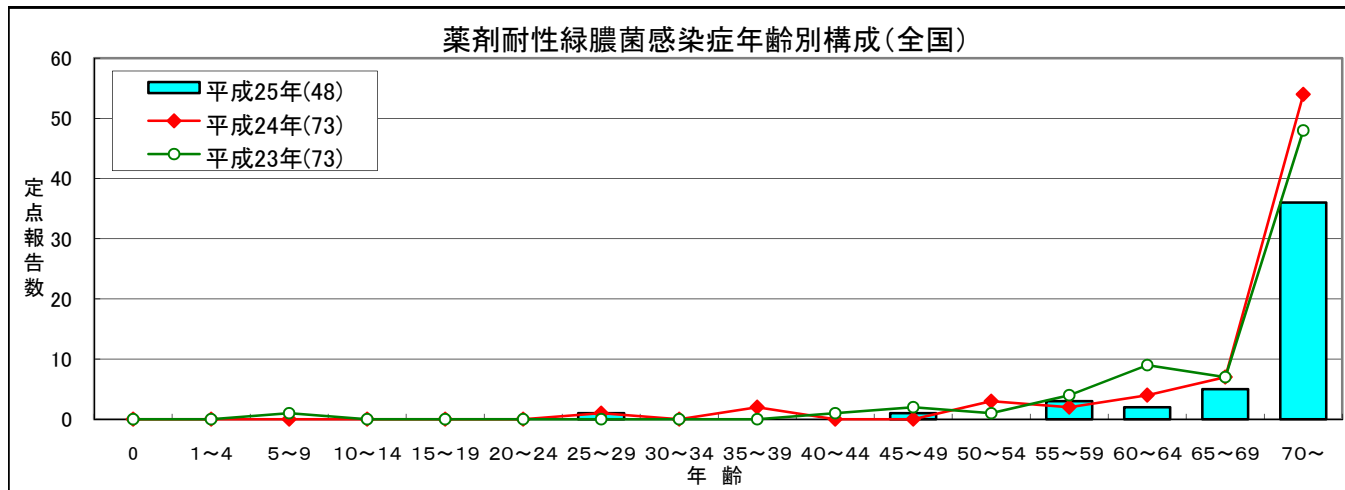


	1月	2月	3月	4月	5月	6月	7月	8月	9月	10月	11月	12月	累計
平成25年(0)	0	0	-	-	-	-	-	-	-	-	-	-	0
平成24年(21)	1	0	1	2	0	1	3	2	4	5	2	0	21
平成23年(6)	0	0	1	0	0	0	0	1	0	0	2	2	6

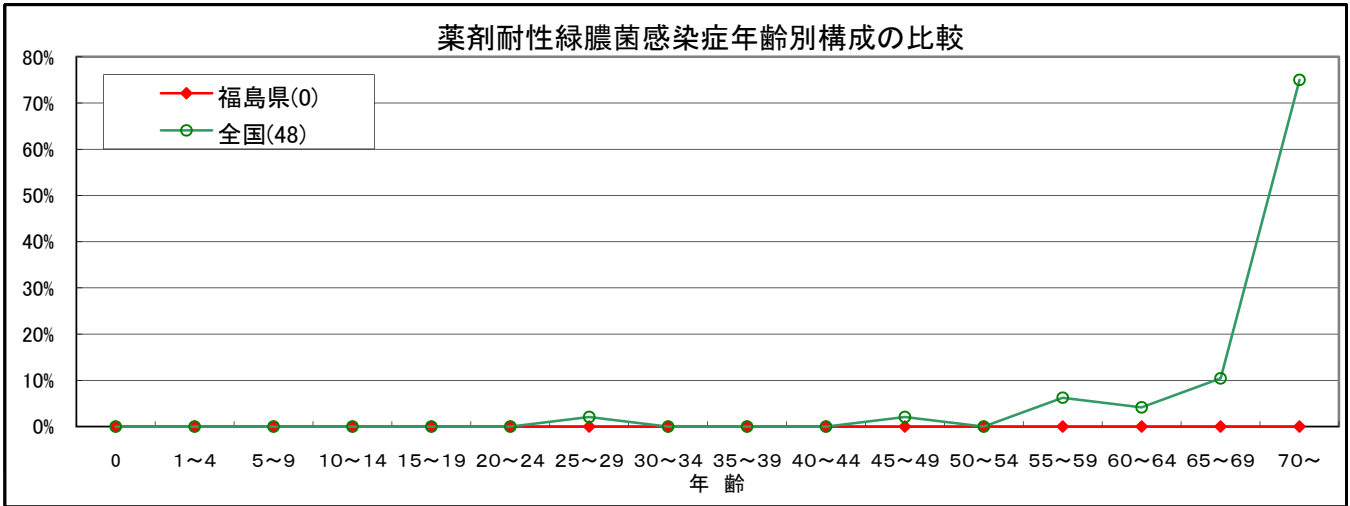
平成23～25年 県内の年齢別構成(1月～2月)



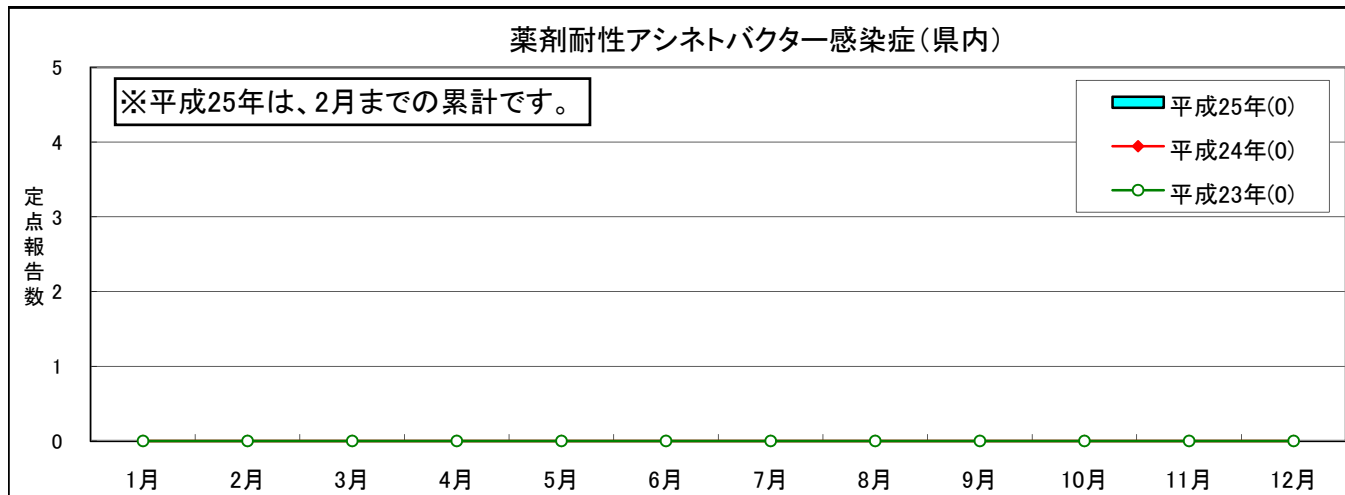
平成23～25年 全国の年齢別構成(1月～2月)



平成25年 年齢別構成の比較(1月～2月)

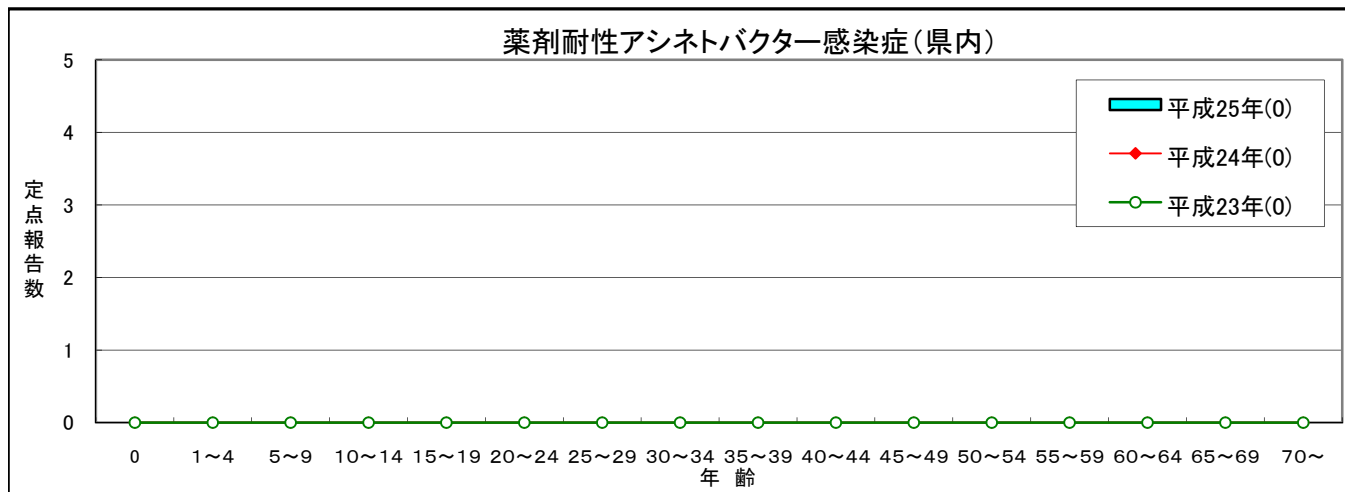


薬剤耐性アシネトバクター感染症

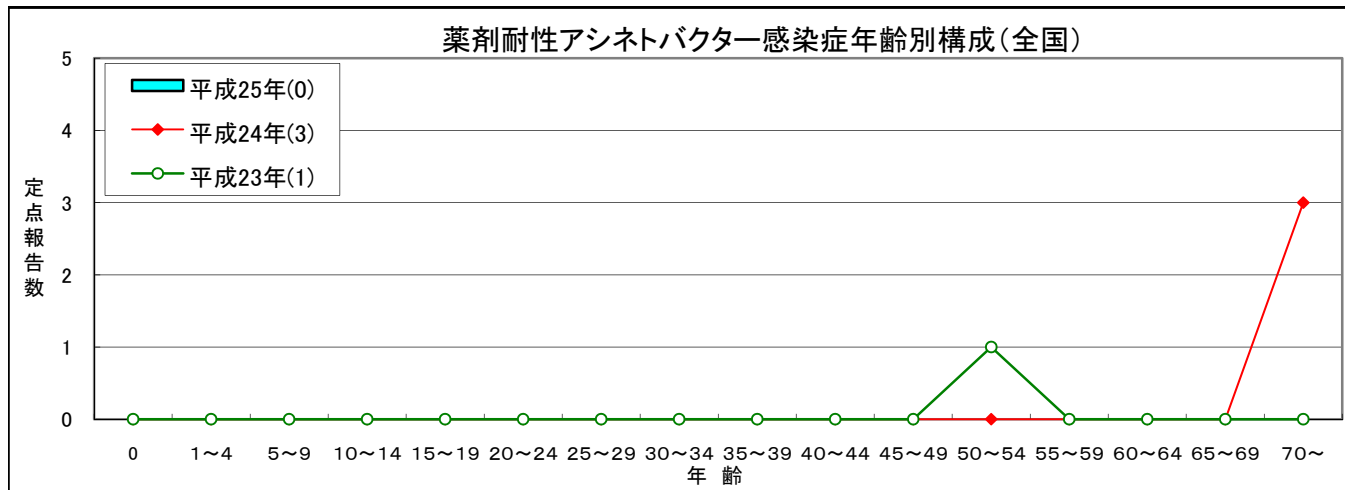


	1月	2月	3月	4月	5月	6月	7月	8月	9月	10月	11月	12月	累計
平成25年(0)	0	0	-	-	-	-	-	-	-	-	-	-	0
平成24年(0)	0	0	0	0	0	0	0	0	0	0	0	0	0
平成23年(0)	-	0	0	0	0	0	0	0	0	0	0	0	0

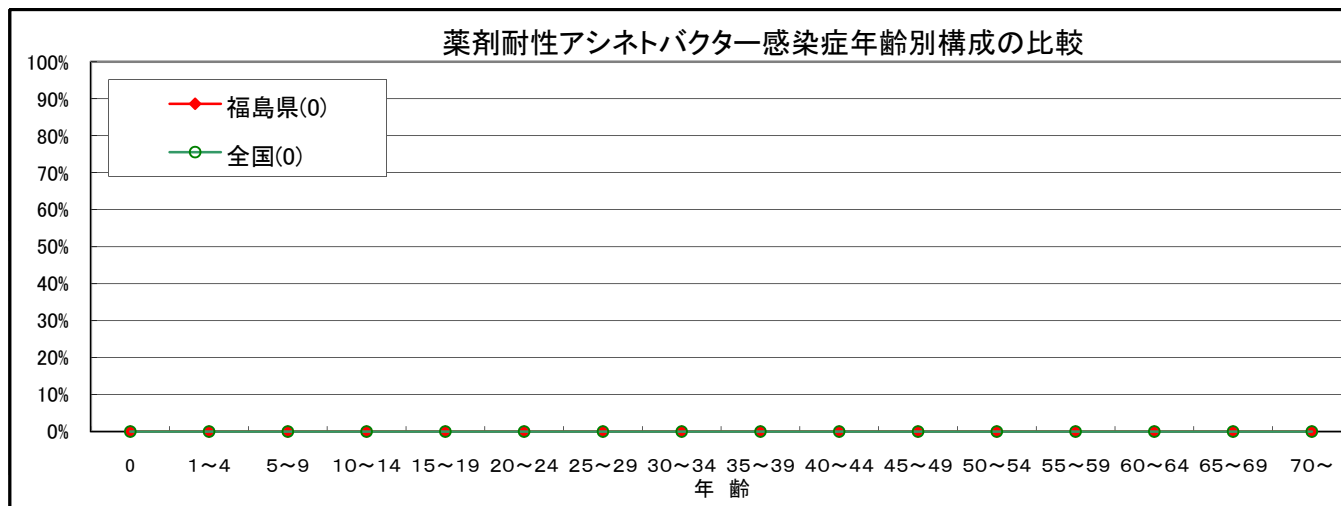
平成23～25年 県内の年齢別構成(1月～2月)



平成23～25年 全国の年齢別構成(1月～2月)



平成25年 年齢別構成の比較(1月～2月)



感染症月報 平成25年 3月号 平成25年 3月27日 発行

発行 福島県衛生研究所 感染症情報センター

〒960-8560 福島市方木田字水戸内16-6

FAX : 024-546-8364

URL : http://www.cms.pref.fukushima.jp/pcp_portal/PortalServlet?DISPLAY_ID=DIRECT&NEXT_DISPLAY_ID=U000004&CONTENTS_ID=10758

E-mail : eiseikenkyuu@pref.fukushima.lg.jp

〈福島県衛生研究所・総務企画課〉

本報は、感染症法に基づくものであり、県内の定点医療機関、保健福祉事務所、中核市保健所の御協力を得て分析・提供するものです。