


福島県 感染症情報

検索 

平成25年3月21日発行

## 《目次》

・ 感染症患者発生状況	1
・ 保健所管内別流行状況	2
・ 推移・流行状況	3
・ 最近の注目疾患(過去の動き)	4～12
・ 県内・隣接県の五類感染症(定点把握)の動き	13
・ 県内・隣接県の疑似症	14
・ 県内・隣接県の全数把握疾患	15～16
・ インフルエンザ情報	17～18
・ 病原体分離検出情報	19
・ 結核情報	20
・ 流行状況の表記について	21

インフルエンザの流行が続いています。  
インフルエンザの予防は、手洗い・うがいが基本ですので、帰宅した際には、手洗い・うがいを励行してください。また、マスクの着用も有効な予防方法です。  
急な発熱などがあった場合には、早急に医療機関を受診してください。

平成25年第1週より、流行状況の表記基準が新しくなりました。  
詳しくは、最終ページをご覧ください。

## 感染症患者発生状況【第11週(3月11日～3月17日)】

### 〈定点把握疾患〉

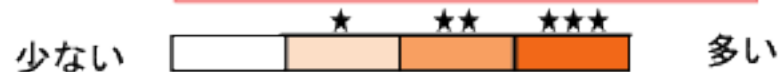
- ・インフルエンザは、県南で流行、県北、郡山市、県中、会津、相双、いわき市で小流行が続いています。 ・咽頭結膜熱は、県南で小流行が見られます。
- ・A群溶血性レンサ球菌咽頭炎は、郡山市、いわき市で流行、県北、県南、会津、相双で小流行が続いています。
- ・感染性胃腸炎は、郡山市、県中、県南、会津、いわき市で小流行が続いています。
- ・百日咳(1名:20歳以上)は、会津保健所管内の小児科定点医療機関から報告がありました。 ・流行性耳下腺炎は、いわき市で小流行が続いています。
- ・マイコプラズマ肺炎(5名)は、県北(2名)、郡山市(2名)、県南(1名)の各保健所管内の基幹定点医療機関から報告がありました。
- ・インフルエンザ(入院)(1名)は、会津保健所管内の基幹定点医療機関から報告がありました。
- ・RSウイルス感染症は、相双で流行が続いており、また、県北で流行が見られます。

### 〈全数把握疾患〉

- ・結核(5名)は、県北(1名:80歳代:女性)、郡山市(1名:40歳代:男性)、県南(1名:80歳代:女性)、会津(2名:30歳代:女性、70歳代:男性)の各保健所管内の医療機関から報告がありました。
- ・風しん(1名:30歳代:男性)は、県北保健所管内の医療機関から報告がありました。

# 保健所管内別流行状況【第9週～第11週】

流行表記の基準が新しくなりました  
「定数あたり」については最終ページをご覧ください



## ◎インフルエンザ



## ◎A群溶血性レンサ球菌咽頭炎



## ◎感染性胃腸炎



第9週 (2月25日～3月3日)

第10週 (3月4日～3月10日)

第11週 (3月11日～3月17日)

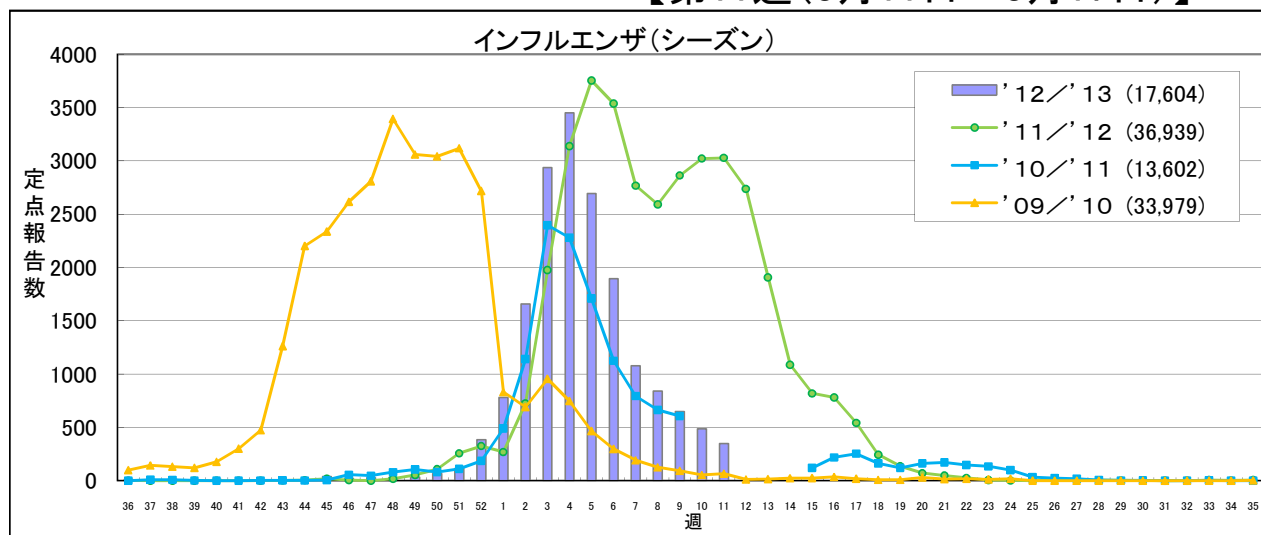
## 疾患別推移、流行状況(定点把握)【第9週～第11週】

疾患名	推移・流行状況			疾患名	推移・流行状況		
	第9週	第10週	第11週		第9週	第10週	第11週
インフルエンザ	↓ ★	↓ ★	↓ ★	ヘルパンギーナ			
咽頭結膜熱	↑ ★	↓	↑ ★	流行性耳下腺炎	↓		
A群溶血性レンサ球菌咽頭炎	→ ★	↑ ★	→ ★	急性出血性結膜炎			
感染性胃腸炎	→ ★	→ ★	→ ★	流行性角結膜炎			
水痘				細菌性髄膜炎			
手足口病				無菌性髄膜炎			
伝染性紅斑				マイコプラズマ肺炎			
突発性発しん				クラミジア肺炎			
百日咳				RSウイルス感染症	↓	↑ ★	↑ ★★

( → : 増減なし、 ↑ : 増加、 ↓ : 減少 )  
 ( 小さい ← ★ ★★ 大きい )

### 最近の注目疾患 (過去の動き)・保健所別流行状況

#### 【第11週(3月11日～3月17日)】



流行表記の基準が新しくなりました  
「定点あたり」については最終ページをご覧ください

	'12/'13				累計	'11/'12合計
	第8週	第9週	第10週	第11週		
県北	200	180	111	77	3,286	6,735
郡山市	77	88	47	41	3,135	6,912
県中	91	65	42	35	1,611	3,407
県南	109	92	89	95	2,103	4,308
会津	183	126	91	63	2,578	6,463
南会津	13	17	10	2	428	369
相双	20	18	29	10	773	724
いわき市	149	63	66	26	3,690	8,021
合計	842	649	485	349	17,604	36,939

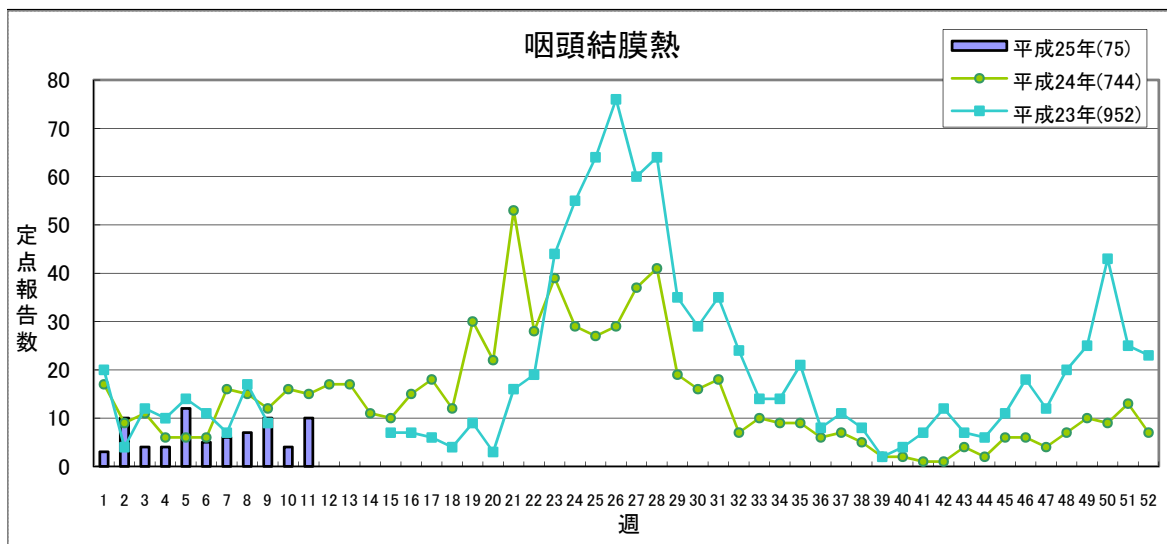
(\*)インフルエンザ定点医療機関からの報告数です

H25から	定点あたり	1.0未満	1.0～	10.0～	30.0～
H24まで	定点あたり	0.5未満	0.5～	2.1～	5.1～

\* '09/'10シーズンの第53週については掲載しない

## 【第11週(3月11日～3月17日)】

流行表記の基準が新しくなりました  
「定点あたり」については最終ページをご覧ください

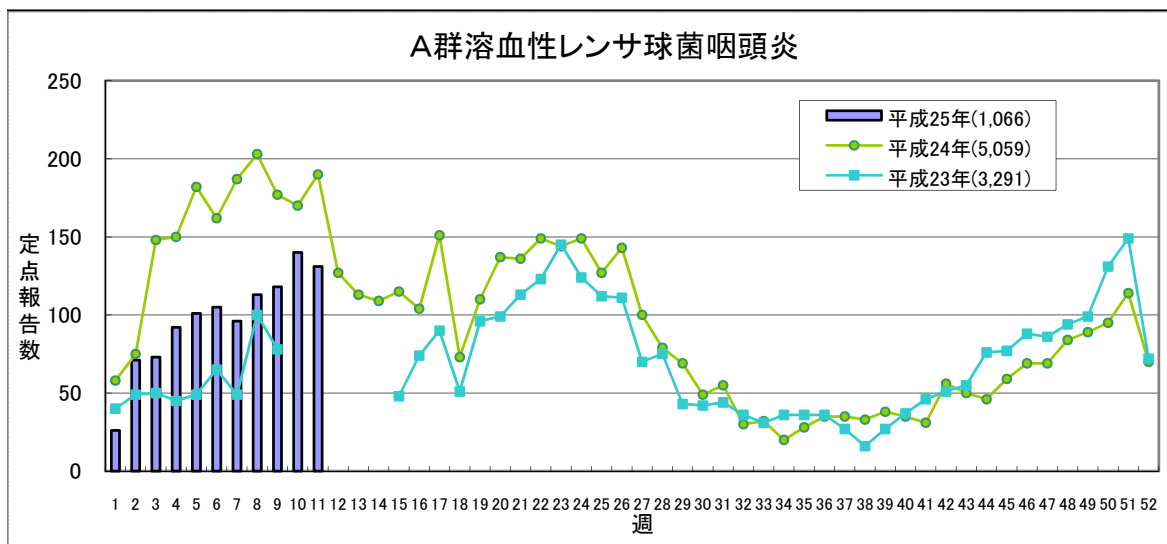


国の基準に沿って基準を定めています

H25から	定点あたり	0.2未満	0.2～	1.0～	3.0～
H24まで	定点あたり	0.2未満	0.2～	0.6～	—

	平成25年					平成24年
	第8週	第9週	第10週	第11週	累計	合計
県北	1	1	1	3	20	142
郡山市	1	4	1	5	24	270
県中	2	0	0	0	3	100
県南	0	0	1	1	2	39
会津	2	1	1	0	6	71
南会津	0	0	0	0	1	1
相双	0	0	0	0	0	0
いわき市	1	4	0	1	19	121
合計	7	10	4	10	75	744

(\*)小児科定点医療機関からの報告数です



国の基準に沿って基準を定めています

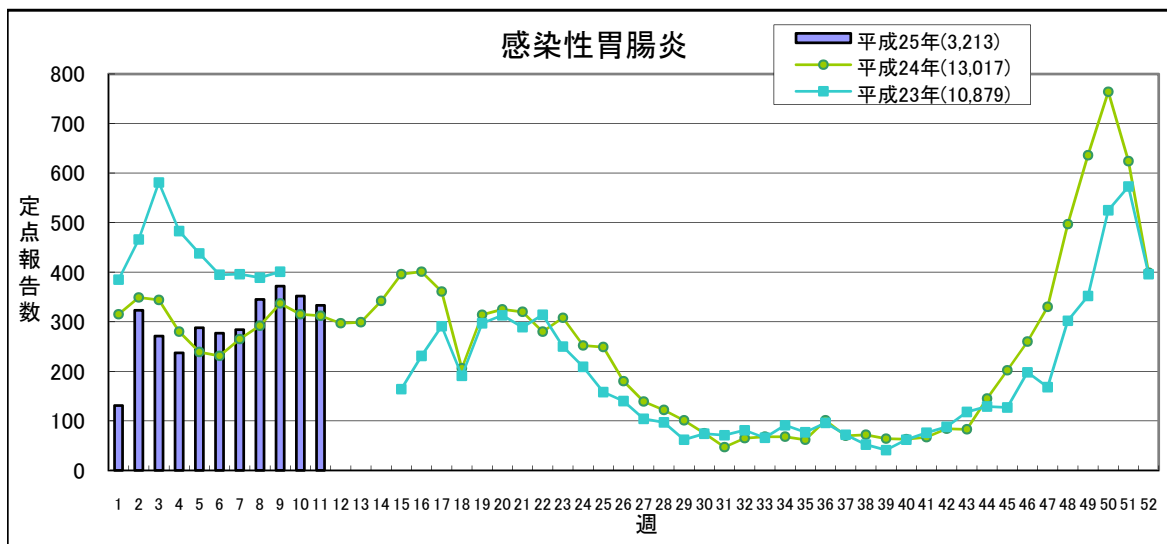
H25から	定点あたり	0.5未満	0.5～	4.0～	8.0～
H24まで	定点あたり	0.5未満	0.5～	1.1～	—

	平成25年					平成24年
	第8週	第9週	第10週	第11週	累計	合計
県北	24	16	38	29	225	1,710
郡山市	21	30	42	41	232	932
県中	10	9	5	1	64	331
県南	16	20	17	10	149	361
会津	4	8	7	9	80	366
南会津	5	0	0	1	11	21
相双	1	4	5	2	16	45
いわき市	32	31	26	38	289	1,293
合計	113	118	140	131	1,066	5,059

(\*)小児科定点医療機関からの報告数です

## 【第11週(3月11日～3月17日)】

流行表記の基準が新しくなりました  
「定点あたり」については最終ページをご覧ください

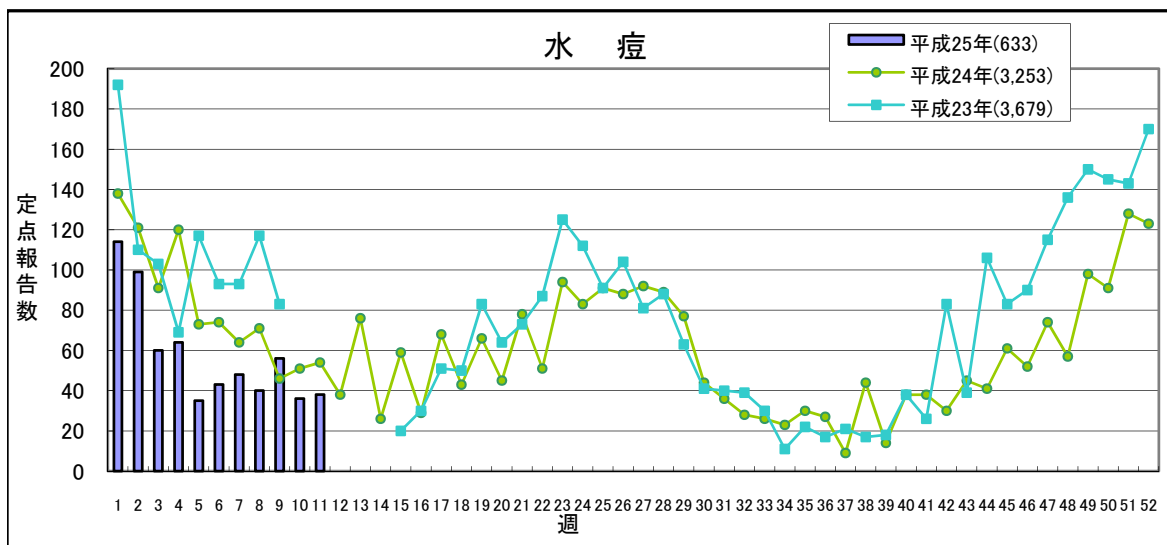


国の基準に沿って基準を定めています

H25から	定点あたり	5.1未満	5.1～	12.0～	20.0～
H24まで	定点あたり	2.0未満	2.0～	5.1～	10.1～

	平成25年					平成24年
	第8週	第9週	第10週	第11週	累計	合計
県北	40	54	45	72	577	2,617
郡山市	52	54	65	57	478	1,863
県中	91	92	86	68	684	2,525
県南	12	30	25	24	219	1,182
会津	44	45	55	52	399	1,861
南会津	0	0	1	0	9	12
相双	0	0	1	0	4	134
いわき市	106	97	74	60	843	2,823
合計	345	372	352	333	3,213	13,017

(\*)小児科定点医療機関からの報告数です



国の基準に沿って基準を定めています

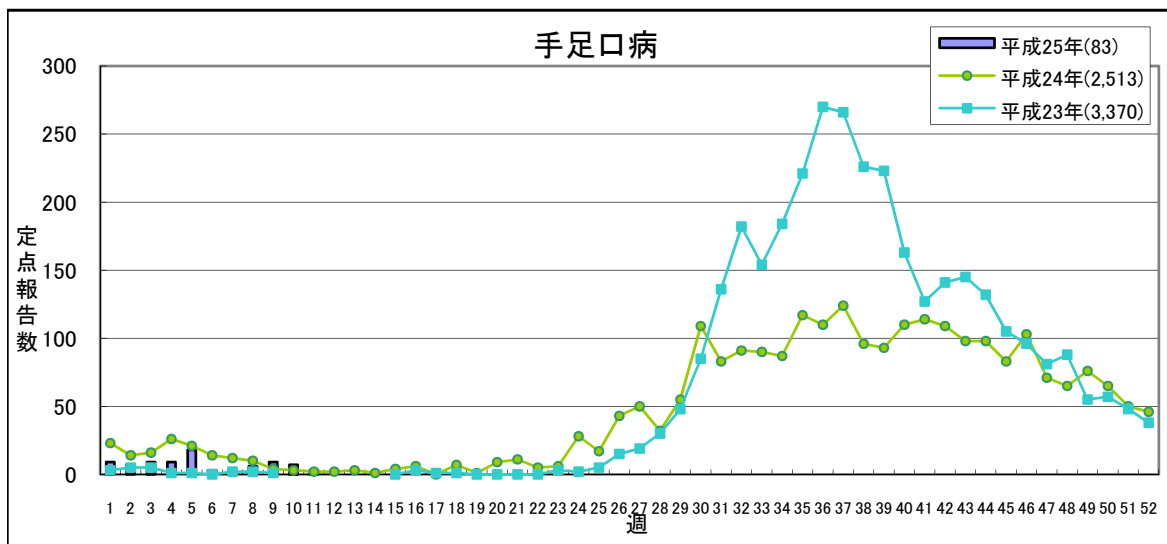
H25から	定点あたり	2.0未満	2.0～	4.0～	7.0～
H24まで	定点あたり	2.0未満	2.0～	4.1～	—

	平成25年					平成24年
	第8週	第9週	第10週	第11週	累計	合計
県北	7	3	17	3	83	440
郡山市	5	4	3	1	79	481
県中	1	3	0	1	32	387
県南	5	4	3	3	92	282
会津	5	18	3	10	122	505
南会津	0	0	0	0	4	42
相双	0	0	0	0	0	38
いわき市	17	24	10	20	221	1,078
合計	40	56	36	38	633	3,253

(\*)小児科定点医療機関からの報告数です

## 【第11週(3月11日～3月17日)】

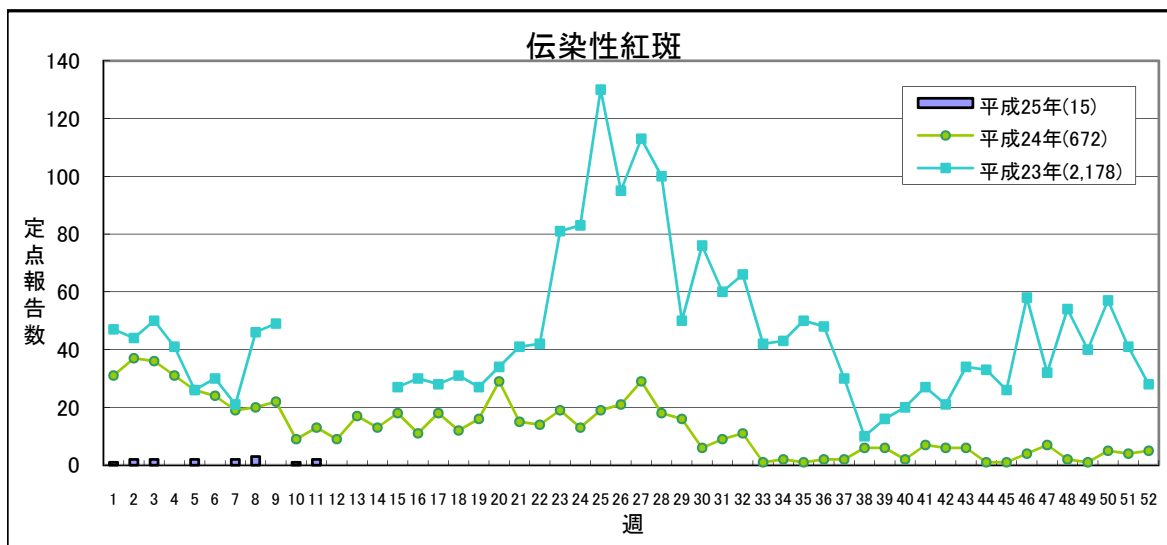
流行表記の基準が新しくなりました  
「定点あたり」については最終ページをご覧ください



国の基準に沿って基準を定めています

	平成25年					平成24年
	第8週	第9週	第10週	第11週	累計	合計
H25から 定点あたり	1.0未満	1.0～	2.0～	5.0～		
H24まで 定点あたり	1.0未満	1.0～	2.1～	3.1～		
県北	4	0	0	2	9	676
郡山市	1	0	1	0	13	238
県中	0	0	0	0	1	174
県南	0	3	2	0	13	379
会津	0	6	3	0	18	214
南会津	0	0	0	0	0	26
相双	0	0	0	0	0	38
いわき市	1	0	1	1	29	768
合計	6	9	7	3	83	2,513

(\*)小児科定点医療機関からの報告数です



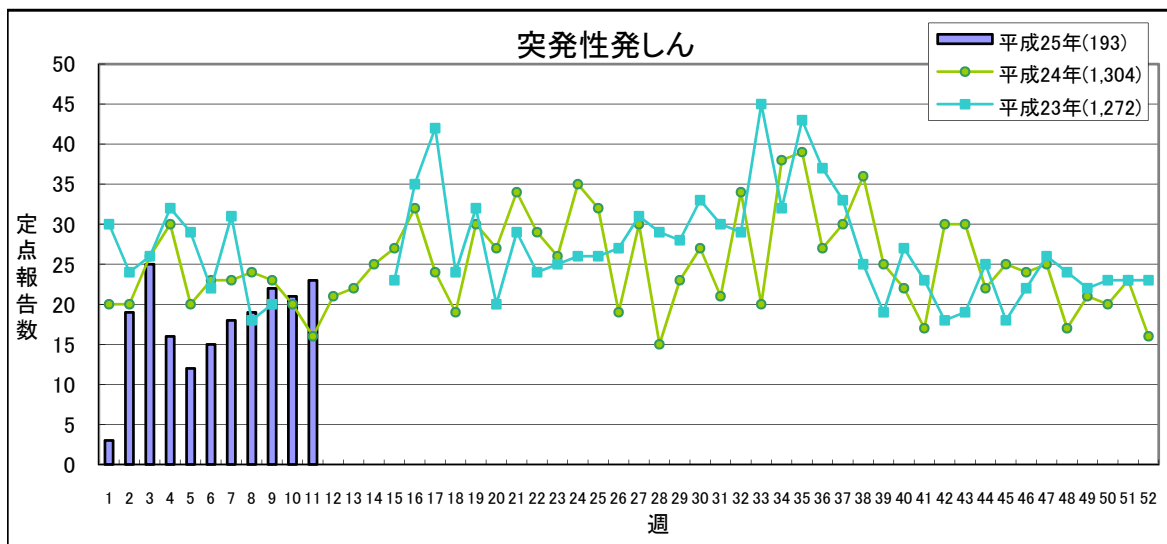
国の基準に沿って基準を定めています

	平成25年					平成24年
	第8週	第9週	第10週	第11週	累計	合計
H25から 定点あたり	0.5未満	0.5～	1.0～	2.0～		
H24まで 定点あたり	0.5未満	0.5～	1.1～	1.6～		
県北	0	0	0	0	3	97
郡山市	0	0	1	0	1	73
県中	0	0	0	0	0	44
県南	1	0	0	0	5	21
会津	0	0	0	1	1	86
南会津	0	0	0	0	0	2
相双	0	0	0	1	1	0
いわき市	2	0	0	0	4	349
合計	3	0	1	2	15	672

(\*)小児科定点医療機関からの報告数です

## 【第11週(3月11日～3月17日)】

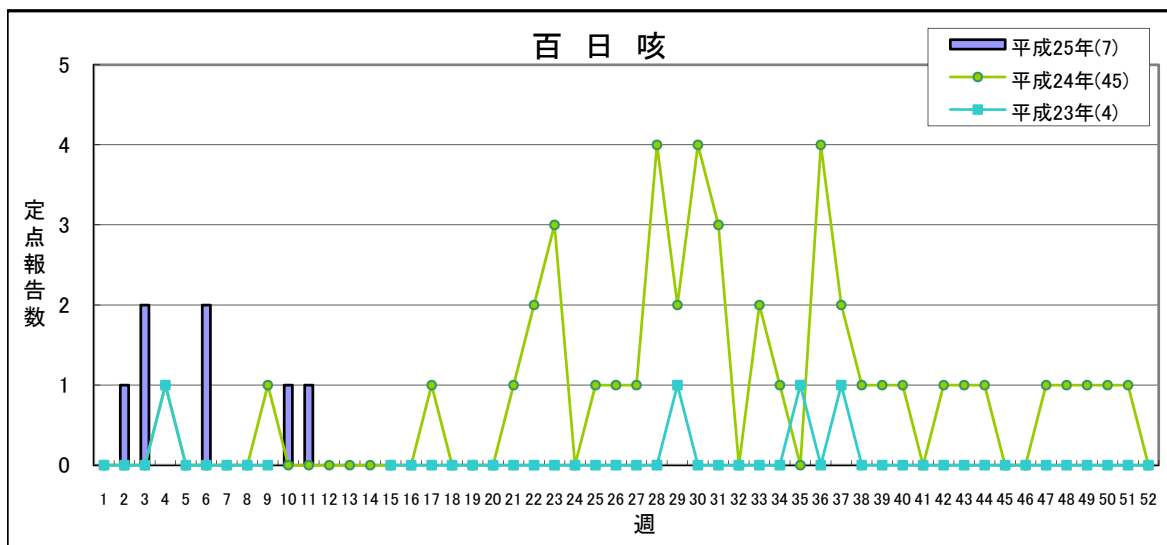
流行表記の基準が新しくなりました  
「定点あたり」については最終ページをご覧ください



流行状況の表記はありません

	平成25年					平成24年
	第8週	第9週	第10週	第11週	累計	合計
県北	5	7	4	7	58	381
郡山市	1	6	3	3	40	269
県中	5	2	3	6	27	134
県南	3	1	3	1	16	114
会津	1	0	2	2	10	99
南会津	0	0	0	0	0	2
相双	0	0	0	0	1	0
いわき市	4	6	6	4	41	305
合計	19	22	21	23	193	1,304

(\*)小児科定点医療機関からの報告数です



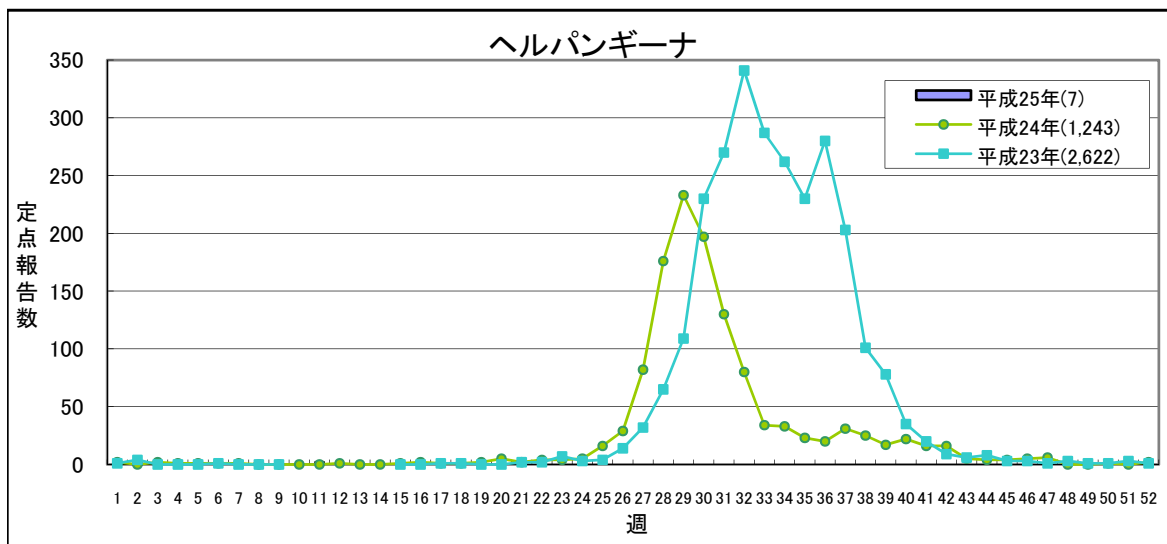
変更はありません **2地域未満** 2地域or地域3人 **3地域** **4地域以上**

	平成25年					平成24年
	第8週	第9週	第10週	第11週	累計	合計
県北	0	0	1	0	2	22
郡山市	0	0	0	0	2	13
県中	0	0	0	0	0	2
県南	0	0	0	0	0	0
会津	0	0	0	1	2	5
南会津	0	0	0	0	0	0
相双	0	0	0	0	0	1
いわき市	0	0	0	0	1	2
合計	0	0	1	1	7	45

(\*)小児科定点医療機関からの報告数です

## 【第11週(3月11日～3月17日)】

流行表記の基準が新しくなりました  
「定点あたり」については最終ページをご覧ください

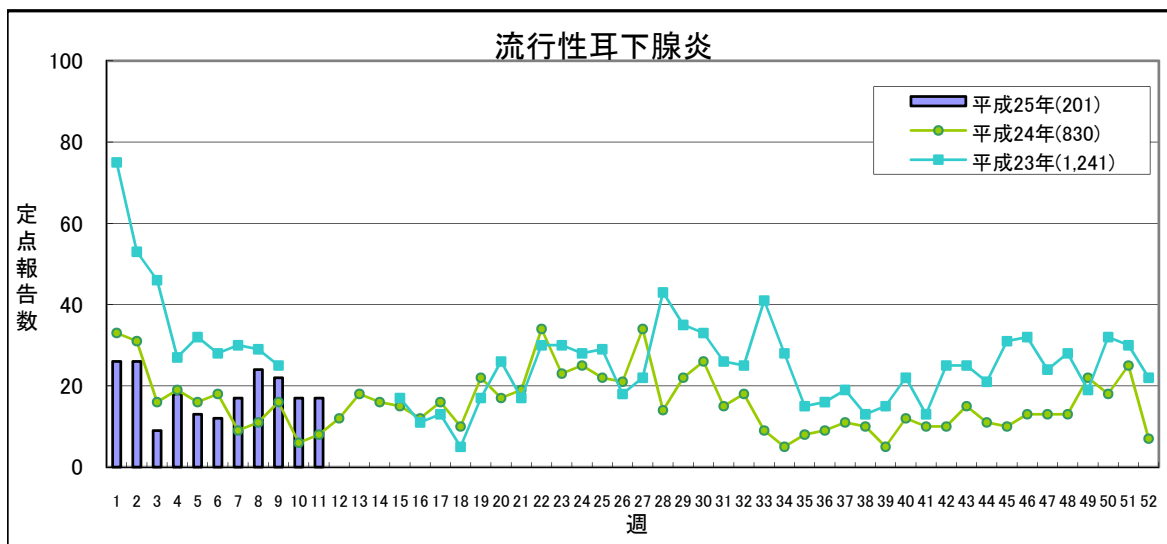


国の基準に沿って基準を定めています

H25から 定点あたり	0.5未満	0.5～	2.0～	6.0～
H24まで 定点あたり	0.5未満	0.5～	2.1～	5.1～

	平成25年					平成24年
	第8週	第9週	第10週	第11週	累計	合計
県北	1	0	0	0	3	262
郡山市	0	0	0	0	0	170
県中	0	0	0	0	0	73
県南	0	0	0	0	0	164
会津	0	0	0	0	0	230
南会津	0	0	0	0	0	26
相双	0	0	0	0	0	5
いわき市	0	0	0	2	4	313
合計	1	0	0	2	7	1,243

(\*)小児科定点医療機関からの報告数です



国の基準に沿って基準を定めています

H25から 定点あたり	0.5未満	0.5～	3.0～	6.0～
H24まで 定点あたり	0.5未満	0.5～	1.1～	1.6～

	平成25年					平成24年
	第8週	第9週	第10週	第11週	累計	合計
県北	0	0	1	0	13	112
郡山市	0	0	2	1	15	118
県中	0	2	0	0	2	19
県南	0	1	1	2	6	111
会津	5	4	2	1	24	108
南会津	0	0	0	2	2	29
相双	1	1	1	0	8	12
いわき市	18	14	10	11	131	321
合計	24	22	17	17	201	830

(\*)小児科定点医療機関からの報告数です

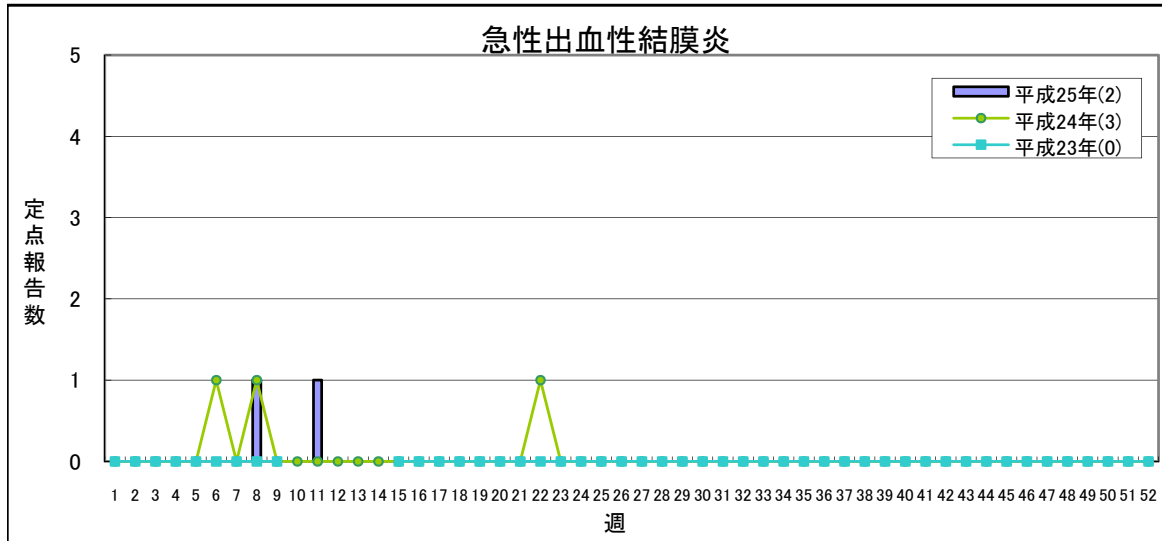


## 【第11週(3月11日～3月17日)】

流行表記の基準が新しくなりました

「定点あたり」については最終ページをご覧ください

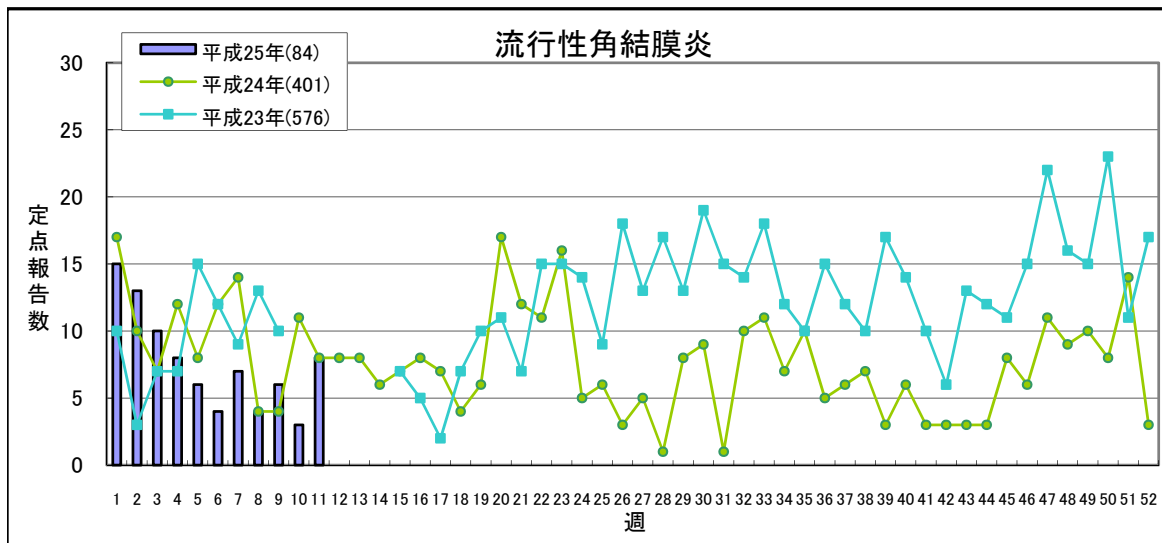
国の基準に沿って基準を定めています



H25から 定点あたり	1.0未満	1.0～
H24まで 定点あたり	—	—

	平成25年					平成24年
	第8週	第9週	第10週	第11週	累計	合計
県北	0	0	0	0	0	0
郡山市	0	0	0	0	0	1
県中	0	0	0	0	0	1
県南	0	0	0	0	0	0
会津	1	0	0	0	1	1
南会津	—	—	—	—	—	—
相双	0	0	0	0	0	0
いわき市	0	0	0	1	1	0
合計	1	0	0	1	2	3

(\*)眼科定点医療機関からの報告数です



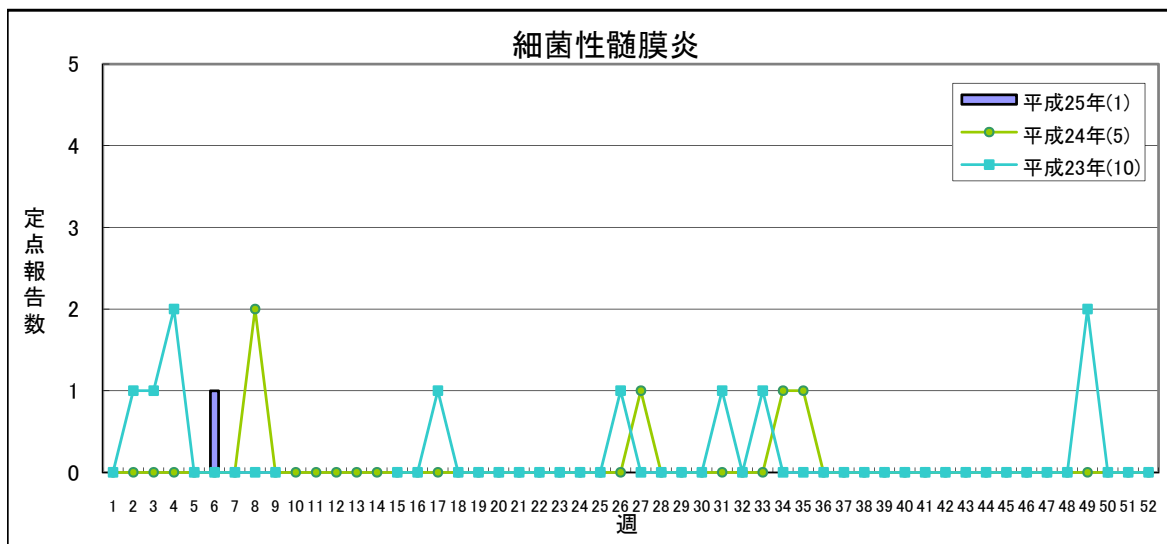
H25から 定点あたり	3.0未満	3.0～	4.0～	8.0～
H24まで 定点あたり	3.0未満	3.0～	5.1～	7.1～

	平成25年					平成24年
	第8週	第9週	第10週	第11週	累計	合計
県北	2	1	0	5	22	28
郡山市	0	3	0	0	5	83
県中	0	0	0	0	3	18
県南	1	1	1	0	26	65
会津	1	0	0	0	11	135
南会津	—	—	—	—	—	—
相双	0	1	1	1	7	30
いわき市	0	0	1	2	10	42
合計	4	6	3	8	84	401

(\*)眼科定点医療機関からの報告数です

## 【第11週(3月11日～3月17日)】

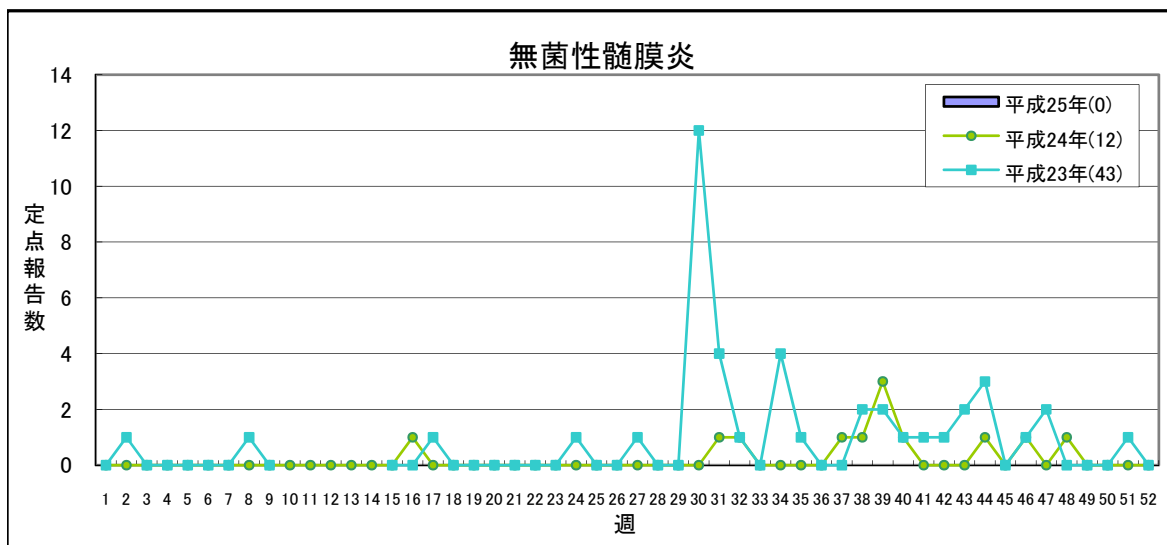
流行表記の基準が新しくなりました  
「定点あたり」については最終ページをご覧ください



変更はありません **1人未満** **1人** **2～4人** **5人以上**

	平成25年					平成24年
	第8週	第9週	第10週	第11週	累計	合計
県北	0	0	0	0	0	0
郡山市	0	0	0	0	1	2
県中	-	-	-	-	-	-
県南	0	0	0	0	0	2
会津	0	0	0	0	0	0
南会津	0	0	0	0	0	0
相双	0	0	0	0	0	0
いわき市	0	0	0	0	0	1
合計	0	0	0	0	1	5

(\*) 基幹定点医療機関からの報告数です



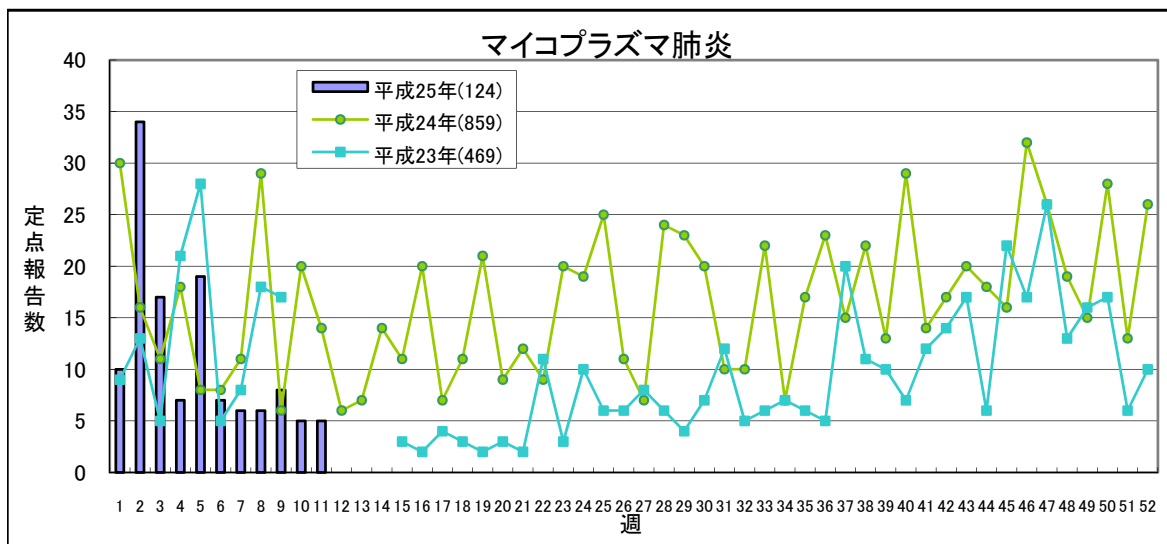
変更はありません **1地域複数発生** **複数地域** **それ以上**

	平成25年					平成24年
	第8週	第9週	第10週	第11週	累計	合計
県北	0	0	0	0	0	0
郡山市	0	0	0	0	0	12
県中	-	-	-	-	-	-
県南	0	0	0	0	0	0
会津	0	0	0	0	0	0
南会津	0	0	0	0	0	0
相双	0	0	0	0	0	0
いわき市	0	0	0	0	0	0
合計	0	0	0	0	0	12

(\*) 基幹定点医療機関からの報告数です

## 【第11週(3月11日～3月17日)】

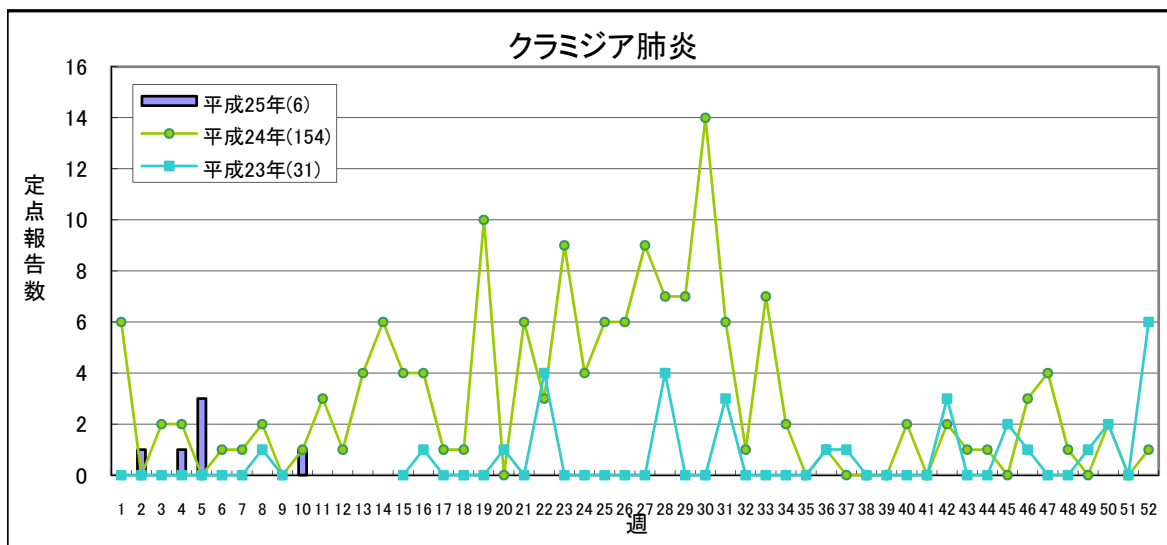
流行表記の基準が新しくなりました  
「定点あたり」については最終ページをご覧ください



変更はありません **1.5未満** 1.5～ 2.1～ 3.1～

	平成25年					平成24年
	第8週	第9週	第10週	第11週	累計	合計
県北	4	3	2	2	42	249
郡山市	0	0	0	2	13	92
県中	-	-	-	-	-	-
県南	1	3	2	1	18	176
会津	0	0	0	0	0	0
南会津	0	0	0	0	6	4
相双	1	0	1	0	4	54
いわき市	0	2	0	0	41	284
合計	6	8	5	5	124	859

(\* ) 基幹定点医療機関からの報告数です



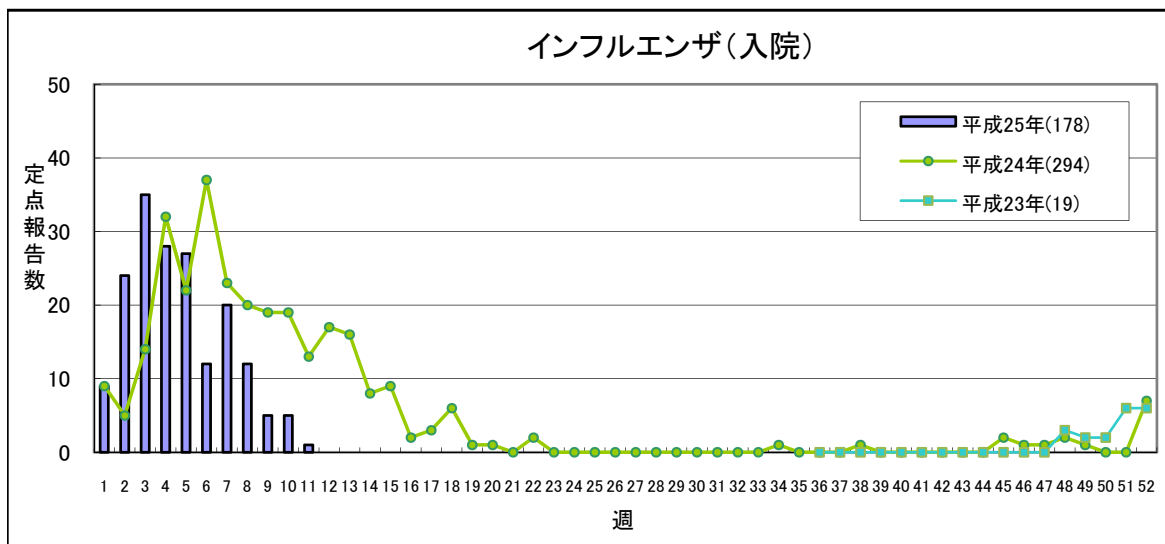
変更はありません **1.0未満** 1.0～ 1.6～ 2.1～

	平成25年					平成24年
	第8週	第9週	第10週	第11週	累計	合計
県北	0	0	0	0	0	0
郡山市	0	0	1	0	1	18
県中	-	-	-	-	-	-
県南	0	0	0	0	2	67
会津	0	0	0	0	0	0
南会津	0	0	0	0	0	0
相双	0	0	0	0	0	0
いわき市	0	0	0	0	3	69
合計	0	0	1	0	6	154

(\* ) 基幹定点医療機関からの報告数です

## 【第11週(3月11日～3月17日)】

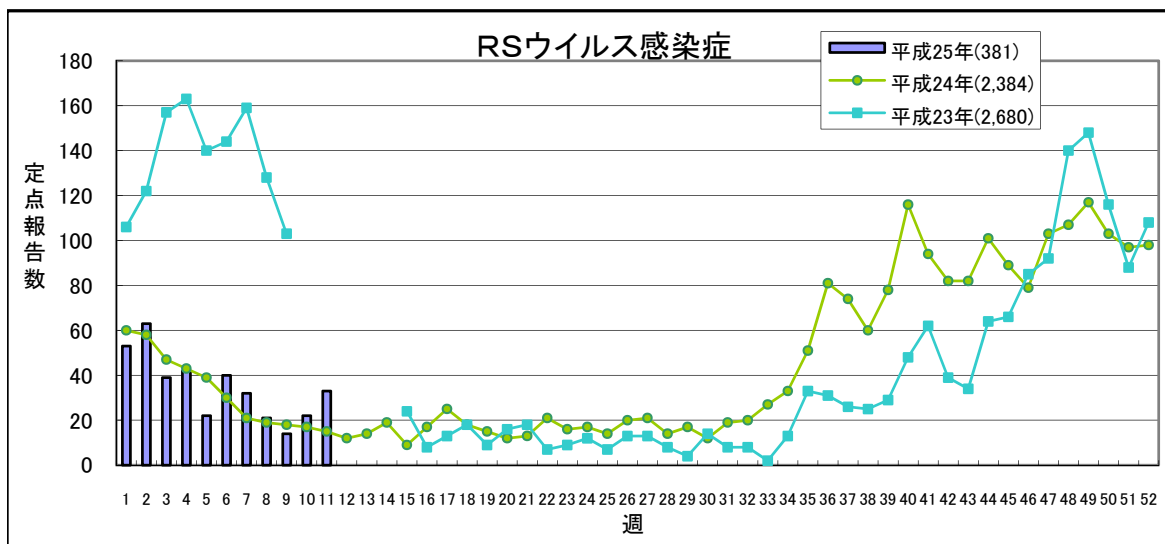
流行表記の基準が新しくなりました  
「定点あたり」については最終ページをご覧ください



流行状況の表記はありません

	平成25年					平成24年
	第8週	第9週	第10週	第11週	累計	合計
県北	3	1	3	0	15	11
郡山市	3	1	1	0	75	95
県中	-	-	-	-	-	-
県南	1	0	0	0	6	51
会津	4	2	0	1	44	64
南会津	0	1	0	0	5	0
相双	0	0	1	0	2	18
いわき市	1	0	0	0	31	55
合計	12	5	5	1	178	294

(\*) 基幹定点医療機関からの報告数です  
平成23年9月5日より調査開始



変更はありません

0.4未満	0.4～	0.8～	1.1～
-------	------	------	------

	平成25年					平成24年
	第8週	第9週	第10週	第11週	累計	合計
県北	10	3	7	9	137	785
郡山市	3	3	6	2	67	520
県中	1	0	1	1	13	191
県南	2	0	4	1	29	250
会津	2	0	0	0	54	449
南会津	0	0	1	0	6	23
相双	1	4	2	18	49	128
いわき市	2	4	1	2	26	38
合計	21	14	22	33	381	2384

(\*) 小児科定点医療機関からの報告数です

県内の五類感染症(定点把握)の動き【第11週(3月11日～3月17日)】

疾患名	平成25年					平成24年累計			感染症コメント
	第7週	第8週	第9週	第10週	第11週	累計	～11週	～52週	
インフルエンザ	1078	842	649	485	349	16,818	27,690	36,925	県南で流行、県北、郡山市、県中、会津、相双、いわき市で小流行が続いています。
咽頭結膜熱	6	7	10	4	10	75	129	744	県南で小流行が見られます。
A群溶血性レンサ球菌咽頭炎	96	113	118	140	131	1,066	1,702	5,059	郡山市、いわき市で流行、県北、県南、会津、相双で小流行が続いています。
感染性胃腸炎	284	345	372	352	333	3,213	3,279	13,017	郡山市、県中、県南、会津、いわき市で小流行が続いています。
水痘	48	40	56	36	38	633	903	3,253	
手足口病	3	6	9	7	3	83	145	2,513	
伝染性紅斑	2	3	-	1	2	15	268	672	
突発性発しん	18	19	22	21	23	193	245	1,304	
百日咳	-	-	-	1	1	7	2	45	会津保健所管内の小児科定点医療機関から報告がありました。
ヘルパンギーナ	-	1	-	-	2	7	8	1,243	
流行性耳下腺炎	17	24	22	17	17	201	183	830	いわき市で小流行が続いています。
急性出血性結膜炎	-	1	-	-	1	2	2	3	
流行性角結膜炎	7	4	6	3	8	84	107	401	
細菌性髄膜炎	-	-	-	-	-	1	2	5	
無菌性髄膜炎	-	-	-	-	-	-	-	12	
マイコプラズマ肺炎	6	6	8	5	5	124	171	859	県北、郡山市、県南の各保健所管内の基幹定点医療機関から報告がありました。
クラミジア肺炎(オウム病を除く)	-	-	-	1	-	6	17	153	
インフルエンザ(入院)	20	12	5	5	1	178	213	294	会津保健所管内の基幹定点医療機関から報告がありました。
RSウイルス感染症	32	21	14	22	33	381	367	2,384	相双で流行が続いており、また、県北で流行が見られます。

隣接県の五類感染症(定点把握)の動き【第8週～第10週】

疾患名	宮城県			山形県			茨城県			栃木県			新潟県			全国		
	第8週	第9週	第10週	第8週	第9週	第10週	第8週	第9週	第10週	第8週	第9週	第10週	第8週	第9週	第10週	第8週	第9週	第10週
インフルエンザ	1008	761	561	484	487	326	1158	915	646	559	453	376	1312	925	667	68661	60609	51190
咽頭結膜熱	16	12	24	10	14	29	7	6	24	5	3	4	17	18	21	782	921	1000
A群溶血性レンサ球菌咽頭炎	130	138	175	133	128	170	157	151	147	62	67	91	215	254	265	6931	7045	7453
感染性胃腸炎	398	430	551	269	258	316	713	877	709	261	329	371	425	423	492	27747	30265	32737
水痘	83	78	81	38	36	36	61	62	43	53	32	70	73	51	75	4041	3341	3864
手足口病	7	5	9	2	1	2	21	28	16	3	6	9	25	27	56	589	578	629
伝染性紅斑	5	13	6	-	1	1	1	6	3	-	1	1	12	9	12	161	177	169
突発性発しん	35	27	26	19	13	20	18	22	21	23	26	23	26	32	29	1415	1469	1514
百日咳	5	-	-	1	1	-	1	-	-	-	-	-	5	3	4	38	29	35
ヘルパンギーナ	3	-	2	-	-	-	-	1	1	-	-	-	2	1	4	62	73	73
流行性耳下腺炎	26	26	27	31	29	42	7	8	10	14	12	8	7	5	3	752	738	779
急性出血性結膜炎	-	1	-	-	-	-	1	1	1	-	-	-	1	1	2	18	16	20
流行性角結膜炎	1	2	1	-	1	2	12	15	18	4	10	8	15	11	13	289	320	326
細菌性髄膜炎	1	-	-	-	-	-	-	-	-	-	-	-	-	-	-	7	15	15
無菌性髄膜炎	-	-	-	2	-	1	-	-	-	-	-	-	-	-	-	13	7	6
マイコプラズマ肺炎	17	29	19	8	2	2	5	1	4	6	2	8	8	9	4	229	238	231
クラミジア肺炎(オウム病を除く)	-	-	1	1	-	-	-	-	-	2	-	4	2	3	1	11	12	18
RSウイルス感染症	9	7	13	5	5	5	7	9	14	10	3	2	10	10	8	1198	1184	1081

### 県内の法第14条第1項に規定する厚生労働省令で定める疑似症【第8週～第11週】

疑似症	平成25年										平成24年									
	第8週	第9週	第10週	第11週	累計								合計							
					県合計	県北	郡山市	県中	県南	会津	南会津	相双		いわき						
摂氏38度以上の発熱及び呼吸器症状(*1)	-	-	-	-																-
発熱及び発しん又は水疱(*2)	-	-	-	-																-

(\*1) 明らかな外傷又は器質的疾患に起因するものを除く

(\*2) ただし、当該疑似症が二類感染症、三類感染症、四類感染症及び五類感染症の患者の症状であることが明らかな場合を除く

平成20年4月1日から調査開始

### 隣接県の法第14条第1項に規定する厚生労働省令で定める疑似症【第9週～第11週】

疑似症	宮城県			山形県			茨城県			栃木県			新潟県			全国		
	9週	10週	11週	9週	10週	11週	9週	10週	11週	9週	10週	11週	9週	10週	11週	9週	10週	11週
摂氏38度以上の発熱及び呼吸器症状(*1)	-	-	-	-	-	-	-	-	-	-	-	-	-	-	-	31	13	21
発熱及び発しん又は水疱(*2)	-	-	-	-	-	-	-	-	-	-	-	-	-	-	1	3	1	1

(\*1) 明らかな外傷又は器質的疾患に起因するものを除く

(\*2) ただし、当該疑似症が二類感染症、三類感染症、四類感染症及び五類感染症の患者の症状であることが明らかな場合を除く

## 県内の全数把握疾患【第11週(3月11日～3月17日)】

一類:エボラ出血熱、クリミア・コンゴ出血熱、痘そう、南米出血熱、ベスト、マールブルグ病、ラッサ熱

二類:急性灰白髄炎、結核、ジフテリア、重症急性呼吸器症候群(病原体がSARSコロナウイルスであるものに限る)、鳥インフルエンザ(H5N1)

三類:コレラ、細菌性赤痢、腸管出血性大腸菌感染症、腸チフス、パラチフス

四類:E型肝炎、ウエストナイル熱(ウエストナイル脳炎含む)、A型肝炎、エキノコックス症、黄熱、オウム病、オムスク出血熱、回帰熱、キャサナル森林病、Q熱、狂犬病、コクシジオイデス症、サル痘、

:重症熱性血小板減少症候群(病原体がSFTSウイルスであるものに限る)、腎症候性出血熱、西部ウマ脳炎、ダニ媒介脳炎、炭疽、チクングニア熱、つつが虫病、デング熱、東部ウマ脳炎、鳥インフルエンザ(H5N1を除く)、

:ニパウイルス感染症、日本紅斑熱、日本脳炎、ハンタウイルス肺症候群、Bウイルス病、鼻疽、ブルセラ症、ベネズエラウマ脳炎、ヘンドラウイルス感染症、発しんチフス、ボツリヌス症、マラリア、野兔病、

:ライム病、リッサウイルス感染症、リフトバレー熱、類鼻疽、レジオネラ症、レプトスピラ症、ロッキー山紅斑熱

五類:アメーバ赤痢、ウイルス性肝炎(E型及びA型を除く)、急性脳炎(ウエストナイル脳炎、西部ウマ脳炎、ダニ媒介脳炎、東部ウマ脳炎、日本脳炎、ベネズエラウマ脳炎及びリフトバレー熱を除く)、クリプトスポリジウム症、

:クロイツフェルト・ヤコブ病、劇症型溶血性レンサ球菌感染症、後天性免疫不全症候群、ジアルジア症、髄膜炎菌性髄膜炎、先天性風しん症候群、梅毒、破傷風、バンコマイシン耐性黄色ブドウ球菌感染症、

:バンコマイシン耐性腸球菌感染症、風しん、麻しん

新型インフルエンザ等:新型インフルエンザ、再興型インフルエンザ

以下の表には、届出のあったもののみ記載しています。

分類	疾患名	平成25年								平成24年累計							
		第8週	第9週	第10週	第11週	累計											
						県合計	県北	郡山市	県中	県南	会津	南会津	相双	いわき	～11週	～52週	
二類	結核	2(県北、会津)	5(県北3、県中1、いわき市1)	7(県北5、県中1、会津1)	5(県北1、郡山市1、県南1、会津2)	55	20	10	2	2	14	1	2	4	53	274	
三類	細菌性赤痢														1	3	
	腸管出血性大腸菌感染症					1				1					1	23	
四類	E型肝炎														2	5	
	A型肝炎															1	
	つつが虫病														3	33	
	デング熱															1	
	ライム病															1	
	レジオネラ症					1		1							2	11	
五類	アメーバ赤痢			1(県北)		1	1								2	9	
	ウイルス性肝炎(E型及びA型を除く)															1	
	急性脳炎(※1)					2		1		1					2	3	
	クロイツフェルト・ヤコブ病			1(郡山市)		2		2							1	1	
	劇症型溶血性レンサ球菌感染症															3	
	後天性免疫不全症候群														1	8	
	ジアルジア症		1(郡山市)			1		1								1	
	梅毒		1(県中)	1(郡山市)		3		2	1								2
	破傷風														1	3	
	バンコマイシン耐性腸球菌感染症															1	
	風しん			1(県北)	1(県北)	4	2			1				1		5	
麻しん					1								1		7		

(※1)ウエストナイル脳炎、西部ウマ脳炎、ダニ媒介脳炎、東部ウマ脳炎、日本脳炎、ベネズエラウマ脳炎及びリフトバレー熱を除く

## 隣接県の全数把握疾患

一類:エボラ出血熱、クリミア・コンゴ出血熱、痘そう、南米出血熱、ペスト、マールブルグ病、ラッサ熱

二類:急性灰白髄炎、結核、ジフテリア、重症急性呼吸器症候群(病原体がSARSコロナウイルスであるものに限る)、鳥インフルエンザ(H5N1)

三類:コレラ、細菌性赤痢、腸管出血性大腸菌感染症、腸チフス、バラチフス

四類:E型肝炎、ウエストナイル熱(ウエストナイル脳炎含む)、A型肝炎、エキノコックス症、黄熱、オウム病、オムスク出血熱、回帰熱、キャサナル森林病、Q熱、狂犬病、コクシジオイデス症、サル痘、

:重症熱性血小板減少症候群(病原体がSFTSウイルスであるものに限る)、腎症候性出血熱、西部ウマ脳炎、ダニ媒介脳炎、炭疽、チクングニア熱、つつが虫病、デング熱、東部ウマ脳炎、鳥インフルエンザ(H5N1を除く)、

:ニバウイルス感染症、日本紅斑熱、日本脳炎、ハンタウイルス肺症候群、Bウイルス病、鼻疽、ブルセラ症、ベネズエラウマ脳炎、ヘンドラウイルス感染症、発しんチフス、ポツリヌス症、マラリア、野兔病、

:ライム病、リッサウイルス感染症、リフトバレー熱、類鼻疽、レジオネラ症、レプトスピラ症、ロッキー山紅斑熱

五類:アメーバ赤痢、ウイルス性肝炎(E型及びA型を除く)、急性脳炎(ウエストナイル脳炎、西部ウマ脳炎、ダニ媒介脳炎、東部ウマ脳炎、日本脳炎、ベネズエラウマ脳炎及びリフトバレー熱を除く)、クリプトスポリジウム症、

:クロイツフェルト・ヤコブ病、劇症型溶血性レンサ球菌感染症、後天性免疫不全症候群、ジアルジア症、髄膜炎菌性髄膜炎、先天性風しん症候群、梅毒、破傷風、バンコマイシン耐性黄色ブドウ球菌感染症、

:バンコマイシン耐性腸球菌感染症、風しん、麻しん

新型インフルエンザ等:新型インフルエンザ、再興型インフルエンザ

以下の表には、届出のあったもののみ記載しています。

分類	疾患名	宮城県				山形県				茨城県				栃木県				新潟県				福島県				全国				
		8週	9週	10週	累計	8週	9週	10週	累計	8週	9週	10週	累計	8週	9週	10週	累計	8週	9週	10週	累計	8週	9週	10週	累計	8週	9週	10週	累計	
二類	結核	6	7	7	50	5		4	57	10	4	12	89	2	8	4	52	3	7	5	67	2	5	7	50	359	348	335	4244	
三類	細菌性赤痢																								2	2	5	21		
	腸管出血性大腸菌感染症				2								4					1	4		1	12			1	17	13	14	126	
	腸チフス																								2	2	3	12		
	バラチフス																												6	
四類	E型肝炎																									2	3	1	21	
	A型肝炎	1			2																1					3	2		24	
	エキノコックス症																												3	
	オウム病										1		1															1	1	
	チクングニア熱													1													1	2	4	
	つつが虫病																									1			31	
	デング熱												1													1	4	4	24	
	日本紅斑熱																												1	
	マラリア																									2			11	
	類鼻疽																											2	2	
	レジオネラ症				5		1		3	1	1		7					1				4			1	10	6	13	137	
レプトスピラ症													1															1		
五類	アメーバ赤痢			2	4								1		1		3				6					11	13	14	176	
	ウイルス性肝炎(E型及びA型を除く)				1																					6	5	1	40	
	急性脳炎(※1)										1	1	10		1		9				3			2	2	4	3	94		
	クロイツフェルト・ヤコブ病												1										1	2	3	3	2	30		
	劇症型溶血性レンサ球菌感染症				1								1					1			1	1			1	2	4	41		
	後天性免疫不全症候群				2						1	1	4				1	1			2				15	11	12	223		
	ジアルジア症																						1		1		3	1	11	
	先天性風しん症候群																											1	2	
	梅毒	1	1	1	8											1		1						1	1	3	10	11	15	162
	破傷風													1												2			1	12
	バンコマイシン耐性腸球菌感染症												1	1														1	2	21
	風しん		1		1		1	1		6	4		20	2	1	2	11		1	2	6			1	3	219	199	241	1656	
	麻しん																								1	8	12	12	60	

(※1)ウエストナイル脳炎、西部ウマ脳炎、ダニ媒介脳炎、東部ウマ脳炎、日本脳炎、ベネズエラウマ脳炎及びリフトバレー熱を除く



# インフルエンザ都道府県別流行状況

【 8 週】

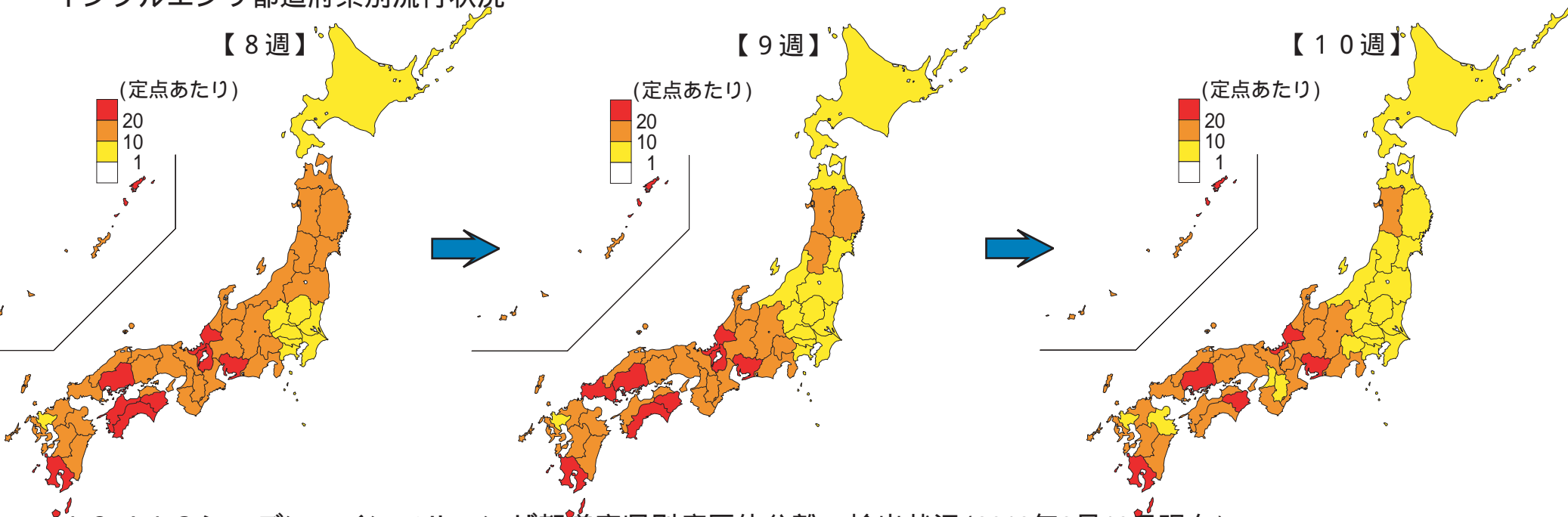
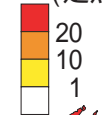
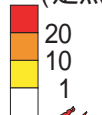
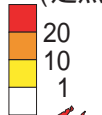
【 9 週】

【 10 週】

(定点あたり)

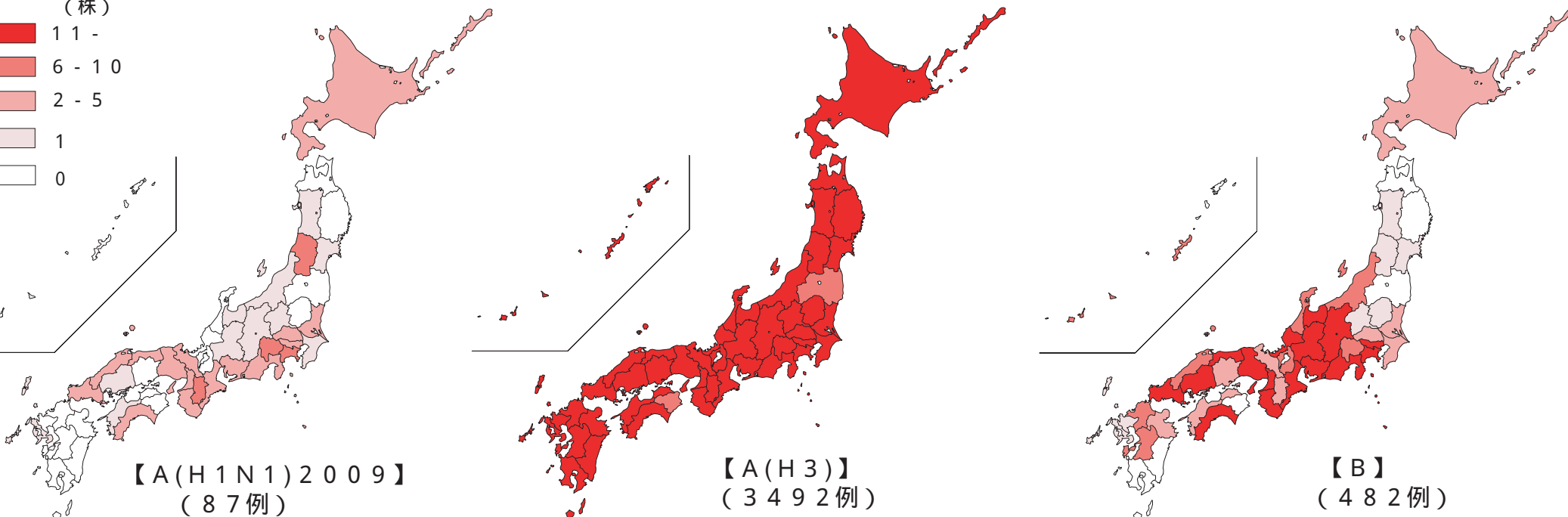
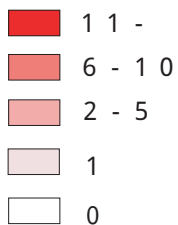
(定点あたり)

(定点あたり)



## 12 / 13シーズン インフルエンザ都道府県別病原体分離・検出状況(2013年3月19日現在)

(株)



【A(H1N1)2009】  
( 87 例)

【A(H3)】  
( 3492 例)

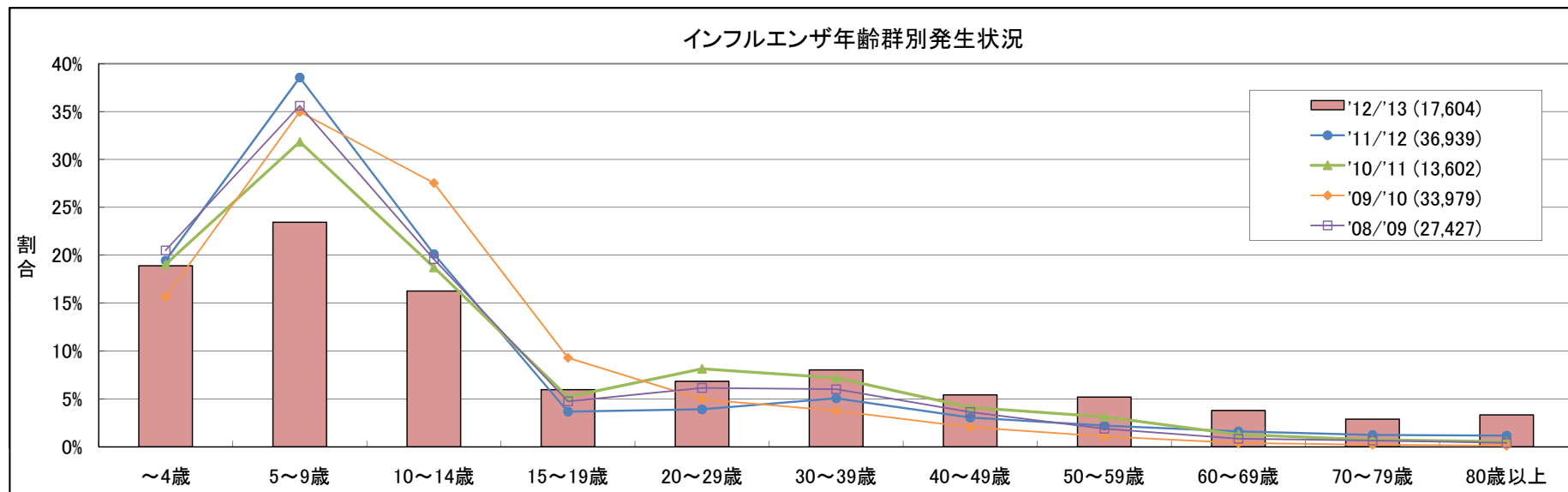
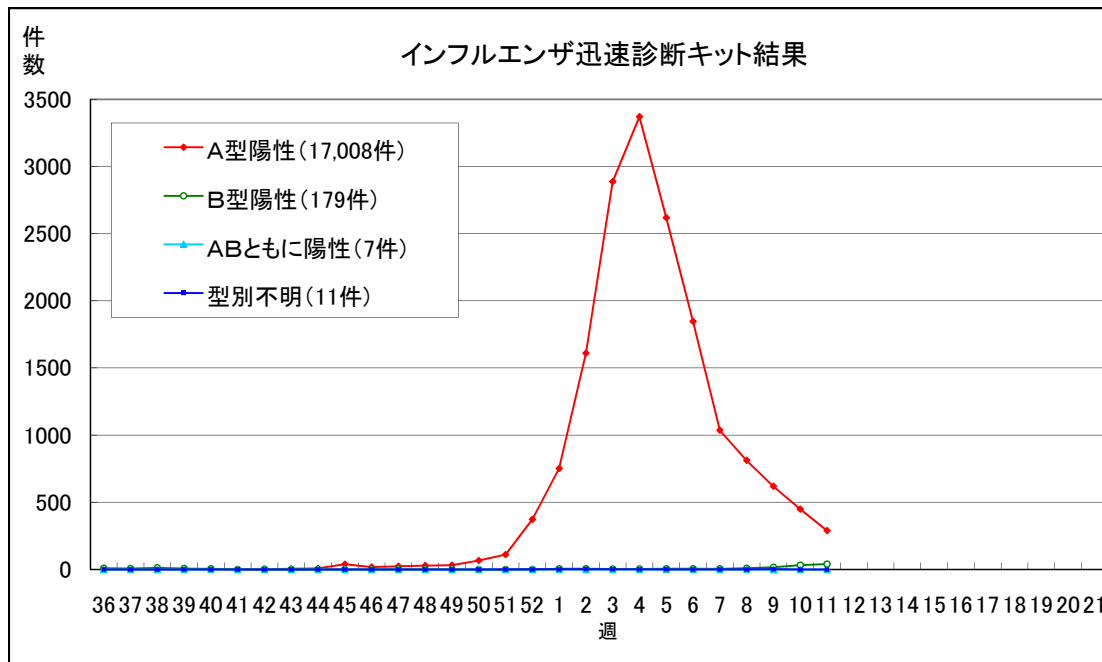
【B】  
( 482 例)

◎インフルエンザ情報

【インフルエンザ様疾患施設別発生状況】第11週(第28報)(3/11-3/17)

\* 保育所、幼稚園、小学校、中学校、高等学校における  
インフルエンザ様症状の患者発生による休校等の保健所への報告数  
(単位:施設数)

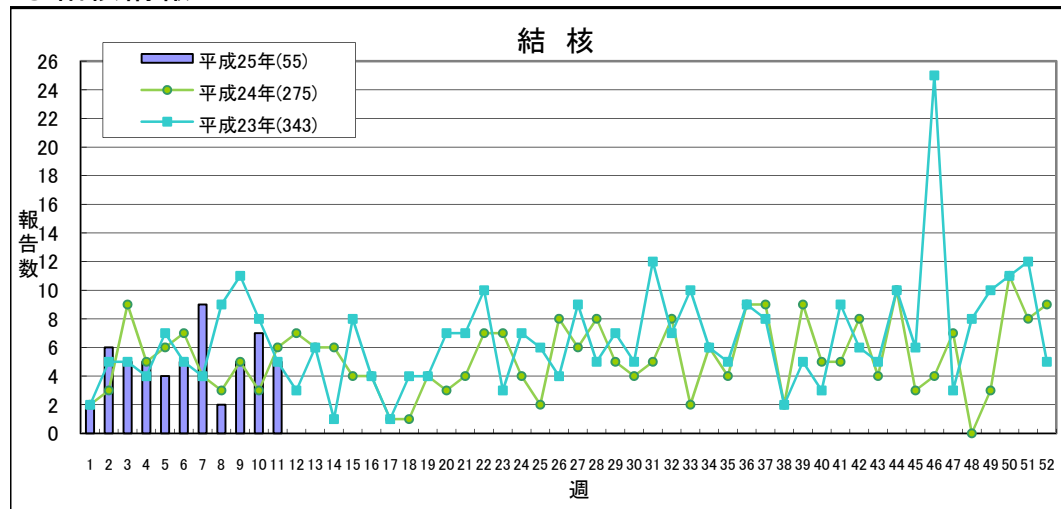
	休校	学年閉鎖	学級閉鎖	合計	前週との比較
県北	0	1	2	3	±0
郡山市	0	0	1	1	+1
県中	0	0	0	0	-1
県南	0	2	0	2	±0
会津	0	0	0	0	-3
南会津	0	0	0	0	±0
相双	0	0	0	0	-1
いわき市	0	0	0	0	±0
合計	0	3	3	6	-4



◎病原体分離検出報告(平成25年2月受付)

採取月日	診断名	分離検出ウイルス	検査材料	年齢	性別	住所
12月3日	急性胃腸炎	ノロウイルス GⅡ	糞便	8ヶ月	男	郡山市
12月21日	急性胃腸炎	ノロウイルス GⅡ	糞便	64歳	女	郡山市
12月26日	急性胃腸炎	サポウイルス GⅡ	糞便	9歳	女	郡山市
12月28日	感染性胃腸炎	ノロウイルス GⅡ	糞便	6歳	女	田村市
12月29日	急性胃腸炎	ノロウイルス GⅡ	糞便	41歳	女	山形県(郡山市HC)
12月30日	急性気管支炎	RSウイルスA	咽頭ぬぐい液	11ヶ月	女	郡山市
1月5日	RSウイルス感染症	RSウイルスA	咽頭ぬぐい液	10ヶ月	女	神奈川県(郡山市HC)
1月7日	急性咽頭炎, 急性結膜炎	アデノウイルス2型	咽頭ぬぐい液	10ヶ月	男	郡山市
1月8日	単純ヘルペス感染症	単純ヘルペスウイルス 1型	咽頭ぬぐい液	8歳	男	郡山市
1月8日	感染性胃腸炎	ノロウイルス GⅡ	糞便	1歳	男	いわき市
1月9日	アデノウイルス腸炎, 麻痺性イレウス	ノロウイルス GⅡ	糞便	14歳	女	石川郡
1月20日	無熱性けいれん	ノロウイルス GⅡ	糞便	2歳	男	南相馬市
1月23日	急性咽頭炎	ライノウイルス	咽頭ぬぐい液	9ヶ月	男	郡山市
1月28日	手足口病	エンテロウイルス 71型	咽頭ぬぐい液	1歳	男	いわき市
1月31日	手足口病	ライノウイルス	咽頭ぬぐい液	1歳	女	郡山市

# ◎結核情報



	平成25年					平成24年
	第8週	第9週	第10週	第11週	累計	合計
県北	1	3	5	1	20	78
郡山市	0	0	0	1	10	44
県中	0	1	1	0	2	13
県南	0	0	0	1	2	13
会津	1	0	1	2	14	59
南会津	0	0	0	0	1	4
相双	0	0	0	0	2	15
いわき市	0	1	0	0	4	48
合計	2	5	7	5	55	274

インフルエンザ		★	★★	★★★
H25から 定点あたり	1.0未満	1.0～	10.0～	30.0～
H24まで 定点あたり	0.5未満	0.5～	2.1～	5.1～

ヘルパンギーナ		★	★★	★★★
H25から 定点あたり	0.5未満	0.5～	2.0～	6.0～
H24まで 定点あたり	0.5未満	0.5～	2.1～	5.1～

「定点あたり」の算出方法  
 定点あたり =  $\frac{\text{報告数}}{\text{定点数}}$

咽頭結膜熱		★	★★	★★★
H25から 定点あたり	0.2未満	0.2～	1.0～	3.0～
H24まで 定点あたり	0.2未満	0.2～	0.6～	—

流行性耳下腺炎		★	★★	★★★
H25から 定点あたり	0.5未満	0.5～	3.0～	6.0～
H24まで 定点あたり	0.5未満	0.5～	1.1～	1.6～

	インフルエンザ定点	小児科定点	眼科定点	基幹定点
県北	17	10	3	1
郡山市	12	7	2	1
県中	10	6	1	0
県南	7	4	1	1
会津	10	6	2	1
南会津	3	2	0	1
相双	4	2	1	1
いわき市	13	8	2	1
計	76	45	12	7

A群溶血性レンサ球菌咽頭炎		★	★★	★★★
H25から 定点あたり	0.5未満	0.5～	4.0～	8.0～
H24まで 定点あたり	0.5未満	0.5～	1.1～	—

急性出血性結膜炎		★★★
H25から 定点あたり	1.0未満	1.0～
H24まで 定点あたり	—	—

感染性胃腸炎		★	★★	★★★
H25から 定点あたり	5.1未満	5.1～	12.0～	20.0～
H24まで 定点あたり	2.0未満	2.0～	5.1～	10.1～

流行性角結膜炎		★	★★	★★★
H25から 定点あたり	3.0未満	3.0～	4.0～	8.0～
H24まで 定点あたり	3.0未満	3.0～	5.1～	7.1～

水痘		★	★★	★★★
H25から 定点あたり	2.0未満	2.0～	4.0～	7.0～
H24まで 定点あたり	2.0未満	2.0～	4.1～	—

細菌性髄膜炎	県全体で	★	★★	★★★
変更はありません	1人未満	1人	2～4人	5人以上

手足口病		★	★★	★★★
H25から 定点あたり	1.0未満	1.0～	2.0～	5.0～
H24まで 定点あたり	1.0未満	1.0～	2.1～	3.1～

無菌性髄膜炎	県全体で	★	★★	★★★
変更はありません	1地域複数発生	複数地域	それ以上	

伝染性紅斑		★	★★	★★★
H25から 定点あたり	0.5未満	0.5～	1.0～	2.0～
H24まで 定点あたり	0.5未満	0.5～	1.1～	1.6～

マイコプラズマ肺炎		★	★★	★★★
変更はありません	1.5未満	1.5～	2.1～	3.1～

突発性発疹 流行状況の表記はありません

クラミジア肺炎		★	★★	★★★
変更はありません	1.0未満	1.0～	1.6～	2.1～

百日咳		★	★★	★★★
変更はありません	2地域未満	2地域or地域3人	3地域	4地域以上

RSウイルス感染症		★	★★	★★★
変更はありません	0.4未満	0.4～	0.8～	1.1～

感染症週報 平成25年第11号 平成25年3月21日 発行  
 発行 福島県感染症情報センター(福島県衛生研究所)  
 〒960-8560 福島市方木田字水戸内16-6  
 URL : [http://www.cms.pref.fukushima.jp/pcp\\_portal/PortalServlet?DISPLAY\\_ID=DIRECT&NEXT\\_DISPLAY\\_ID=U000004&CONTENTS\\_ID=14792](http://www.cms.pref.fukushima.jp/pcp_portal/PortalServlet?DISPLAY_ID=DIRECT&NEXT_DISPLAY_ID=U000004&CONTENTS_ID=14792)  
 E-mail : [eiseikenkyuu@pref.fukushima.lg.jp](mailto:eiseikenkyuu@pref.fukushima.lg.jp)  
 (福島県衛生研究所・総務企画課)  
 本週報は、感染症法に基づくものであり、県内の定点医療機関、保健福祉事務所、中核市保健所の御協力を得て分析・提供するものです。