

《目次》

・ 感染症患者発生状況	1
・ 保健所管内別流行状況	2
・ 推移・流行状況	3
・ 最近の注目疾患(過去の動き)	4～12
・ 県内・隣接県の五類感染症(定点把握)の動き	13
・ 県内・隣接県の疑似症	14
・ 県内・隣接県の全数把握疾患	15～16
・ インフルエンザ情報	17～18
・ 結核情報	19
・ 流行状況の表記について	20

福島県 感染症情報

検索

平成25年3月13日発行

インフルエンザの流行が続いています。
インフルエンザの予防は、手洗い・うがいが基本ですので、帰宅した際には、手洗い・うがいを励行してください。また、マスクの着用も有効な予防方法です。
急な発熱などがあった場合には、早急に医療機関を受診してください。

平成25年第1週より、流行状況の表記基準が新しくなりました。
詳しくは、最終ページをご覧ください。

感染症患者発生状況【第10週(3月4日～3月10日)】

〈定点把握疾患〉

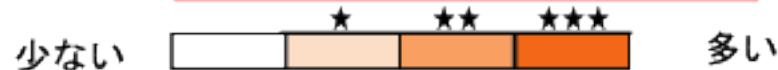
- ・インフルエンザは、県南で流行、県北、郡山市、県中、会津、南会津、相双、いわき市で小流行が続いています。
- ・A群溶血性レンサ球菌咽頭炎は、郡山市、県南で流行、県北、県中、会津、相双、いわき市で小流行が続いています。
- ・感染性胃腸炎は、県中で流行、郡山市、会津、いわき市で小流行が続いており、また、県南で小流行が見られます。
- ・百日咳(1名:乳児)は、県北保健所管内の小児科定点医療機関から報告がありました。 ・流行性耳下腺炎は、相双、いわき市で小流行が続いています。
- ・マイコプラズマ肺炎(5名)は、県北(2名)、県南(2名)、相双(1名)の各保健所管内の基幹定点医療機関から報告がありました。
- ・クラミジア肺炎(1名)は、郡山市保健所管内の基幹定点医療機関から報告がありました。
- ・インフルエンザ(入院)(5名)は、県北(3名)、郡山市(1名)、相双(1名)の各保健所管内の基幹定点医療機関から報告がありました。
- ・RSウイルス感染症は、郡山市、相双で流行が続いており、また、県南で流行が見られます。

〈全数把握疾患〉

- ・結核(7名)は、県北(5名;60歳代:男性、70歳代:男性および女性、90歳代:男性2名)、県中(1名;50歳代:男性)、会津(1名;90歳代:女性)の各保健所管内の医療機関から報告がありました。
- ・クロイツフェルト・ヤコブ病(1名;40歳代:女性)は、郡山市保健所管内の医療機関から報告がありました。
- ・梅毒(1名;40歳代:男性)は、郡山市保健所管内の医療機関から報告がありました。 ・風しん(1名;10歳代:男性)は、県北保健所管内の医療機関から報告がありました。

保健所管内別流行状況【第8週～第10週】

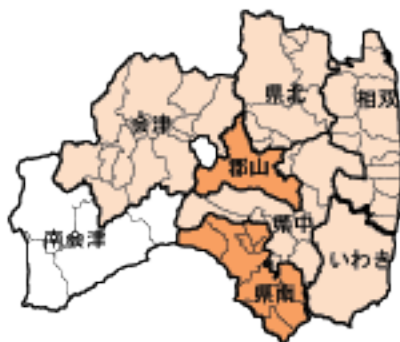
流行表記の基準が新しくなりました
「定数あたり」については最終ページをご覧ください



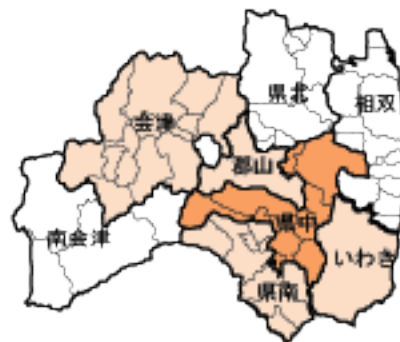
◎インフルエンザ



◎A群溶血性レンサ球菌咽頭炎



◎感染性胃腸炎



第8週 (2月18日～2月24日)

第9週 (2月25日～3月3日)

第10週 (3月4日～3月10日)

疾患別推移、流行状況(定点把握)【第8週～第10週】

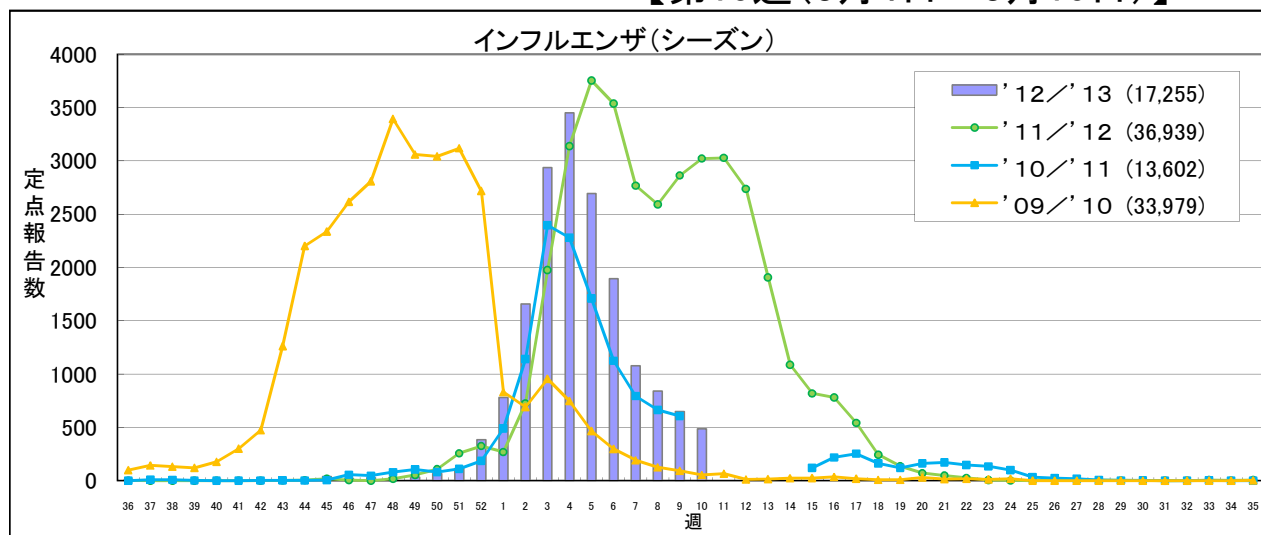
疾患名	推移・流行状況			疾患名	推移・流行状況		
	第8週	第9週	第10週		第8週	第9週	第10週
インフルエンザ	↓ ★★	↓ ★	↓ ★	ヘルパンギーナ			
咽頭結膜熱		↑ ★	↓	流行性耳下腺炎	↑ ★	↓	
A群溶血性レンサ球菌咽頭炎	→ ★	→ ★	↑ ★	急性出血性結膜炎			
感染性胃腸炎	↑ ★	→ ★	→ ★	流行性角結膜炎			
水痘				細菌性髄膜炎			
手足口病				無菌性髄膜炎			
伝染性紅斑				マイコプラズマ肺炎			
突発性発しん				クラミジア肺炎			
百日咳				RSウイルス感染症	↓ ★	↓	↑ ★

(→ : 増減なし、 ↑ : 増加、 ↓ : 減少)

(小さい ← ★ ★★ 大きい →)

最近の注目疾患 (過去の動き)・保健所別流行状況

【第10週(3月4日～3月10日)】



流行表記の基準が新しくなりました
「定点あたり」については最終ページをご覧ください

	'12/'13				累計	'11/'12合計
	第7週	第8週	第9週	第10週		
県北	285	200	180	111	3,209	6,735
郡山市	143	77	88	47	3,094	6,912
県中	78	91	65	42	1,576	3,407
県南	117	109	92	89	2,008	4,308
会津	216	183	126	91	2,515	6,463
南会津	30	13	17	10	426	369
相双	24	20	18	29	763	724
いわき市	185	149	63	66	3,664	8,021
合計	1,078	842	649	485	17,255	36,939

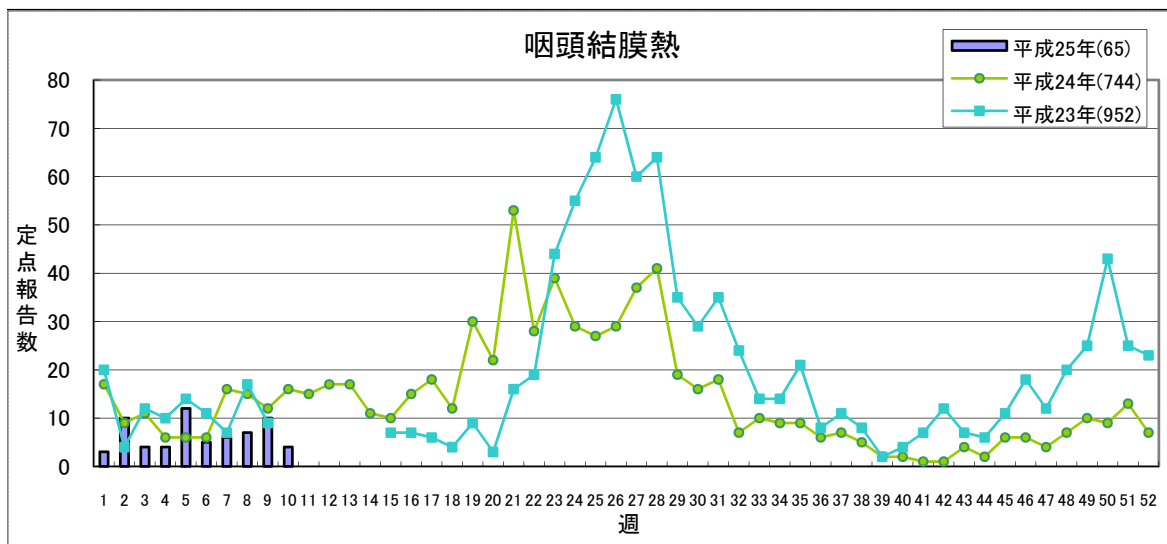
(*) インフルエンザ定点医療機関からの報告数です

H25から 定点あたり	1.0未満	1.0～	10.0～	30.0～
H24まで 定点あたり	0.5未満	0.5～	2.1～	5.1～

* '09/'10シーズンの第53週については掲載しない

【第10週(3月4日～3月10日)】

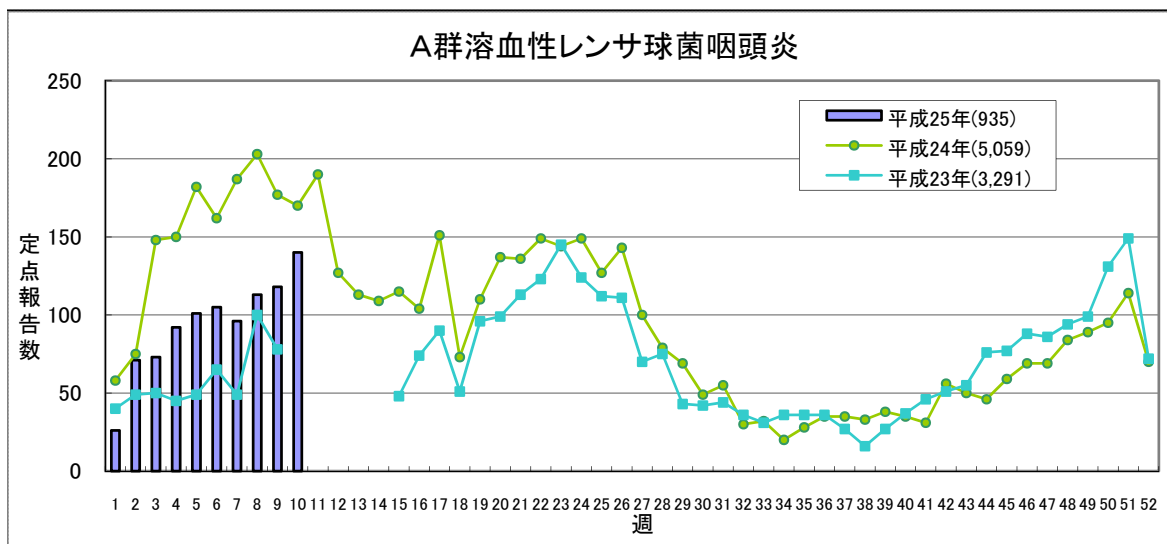
流行表記の基準が新しくなりました
「定点あたり」については最終ページをご覧ください



国の基準に沿って基準を定めています

	平成25年					平成24年
	第7週	第8週	第9週	第10週	累計	合計
県北	1	1	1	1	17	142
郡山市	2	1	4	1	19	270
県中	0	2	0	0	3	100
県南	0	0	0	1	1	39
会津	1	2	1	1	6	71
南会津	0	0	0	0	1	1
相双	0	0	0	0	0	0
いわき市	2	1	4	0	18	121
合計	6	7	10	4	65	744

(*)小児科定点医療機関からの報告数です



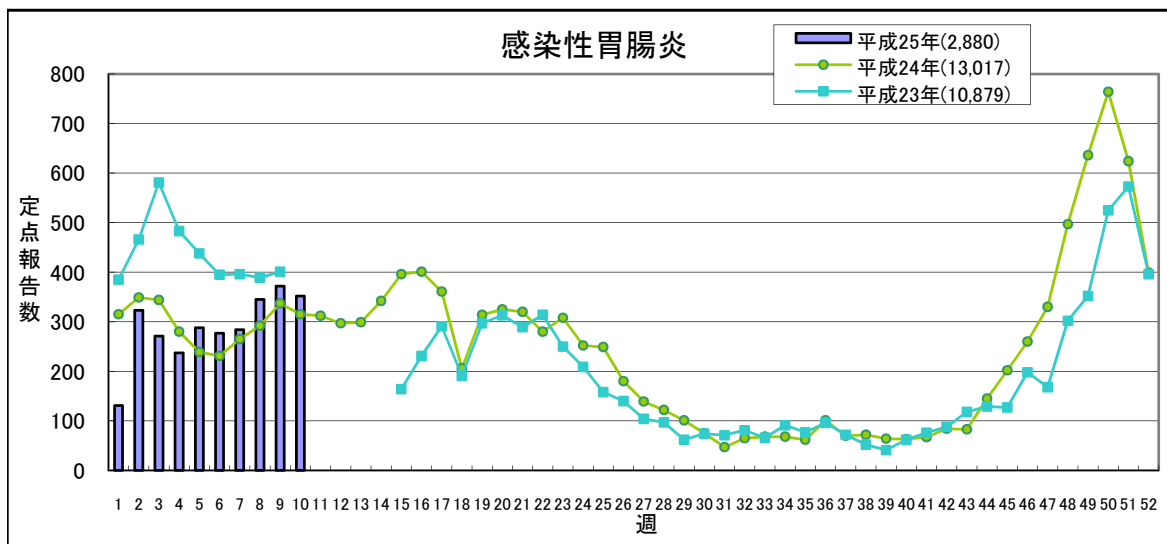
国の基準に沿って基準を定めています

	平成25年					平成24年
	第7週	第8週	第9週	第10週	累計	合計
県北	19	24	16	38	196	1,710
郡山市	9	21	30	42	191	932
県中	8	10	9	5	63	331
県南	18	16	20	17	139	361
会津	9	4	8	7	71	366
南会津	3	5	0	0	10	21
相双	1	1	4	5	14	45
いわき市	29	32	31	26	251	1,293
合計	96	113	118	140	935	5,059

(*)小児科定点医療機関からの報告数です

【第10週(3月4日～3月10日)】

流行表記の基準が新しくなりました
「定点あたり」については最終ページをご覧ください

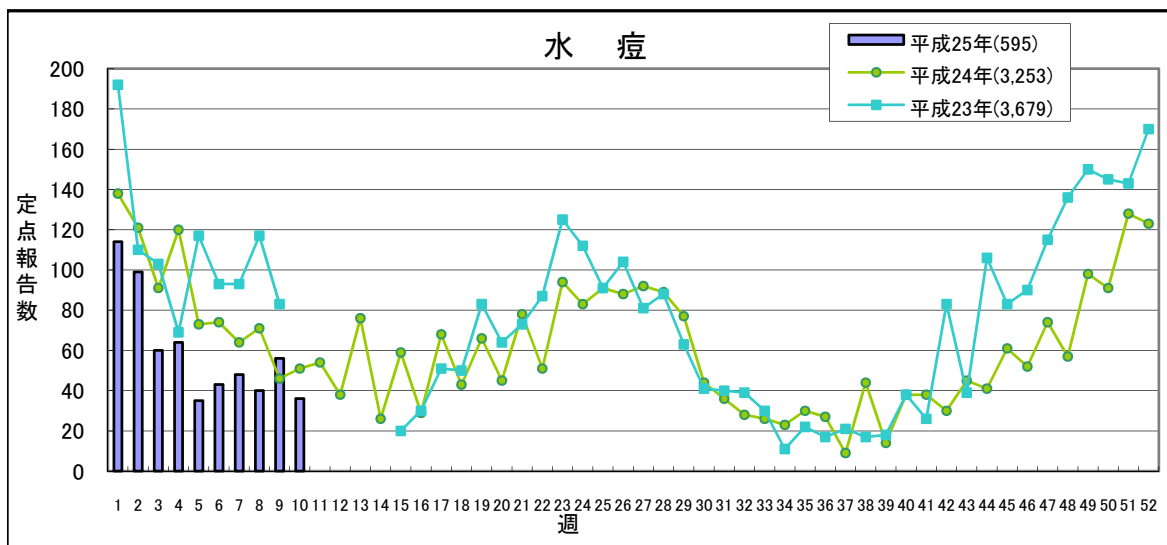


国の基準に沿って基準を定めています

H25から	定点あたり	5.1未満	5.1～	12.0～	20.0～
H24まで	定点あたり	2.0未満	2.0～	5.1～	10.1～

	平成25年					平成24年
	第7週	第8週	第9週	第10週	累計	合計
県北	57	40	54	45	505	2,617
郡山市	49	52	54	65	421	1,863
県中	62	91	92	86	616	2,525
県南	13	12	30	25	195	1,182
会津	19	44	45	55	347	1,861
南会津	1	0	0	1	9	12
相双	0	0	0	1	4	134
いわき市	83	106	97	74	783	2,823
合計	284	345	372	352	2,880	13,017

(*)小児科定点医療機関からの報告数です



国の基準に沿って基準を定めています

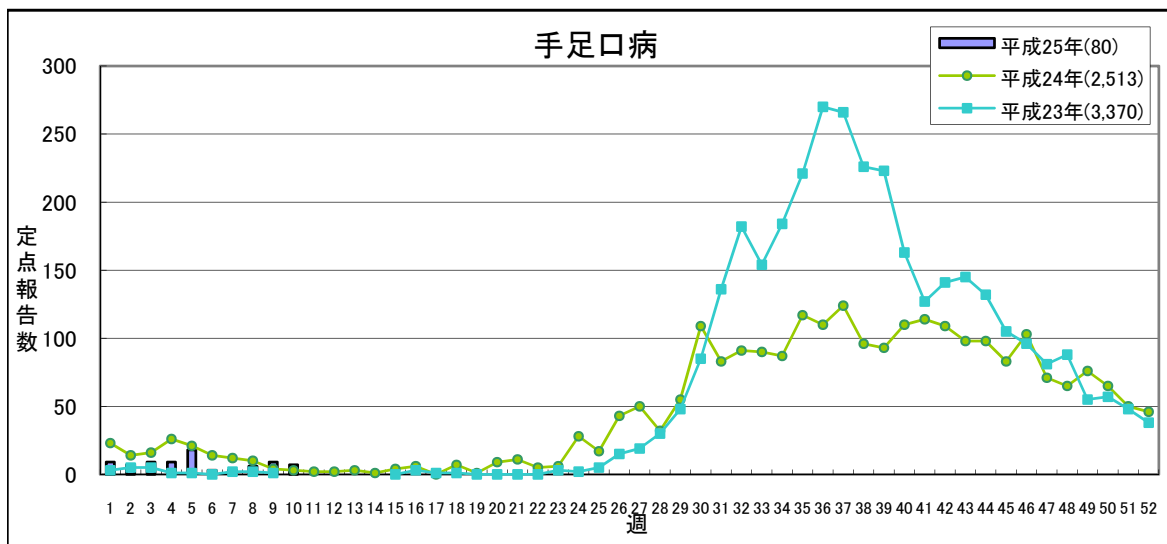
H25から	定点あたり	2.0未満	2.0～	4.0～	7.0～
H24まで	定点あたり	2.0未満	2.0～	4.1～	—

	平成25年					平成24年
	第7週	第8週	第9週	第10週	累計	合計
県北	7	7	3	17	80	440
郡山市	3	5	4	3	78	481
県中	4	1	3	0	31	387
県南	16	5	4	3	89	282
会津	6	5	18	3	112	505
南会津	1	0	0	0	4	42
相双	0	0	0	0	0	38
いわき市	11	17	24	10	201	1,078
合計	48	40	56	36	595	3,253

(*)小児科定点医療機関からの報告数です

【第10週(3月4日～3月10日)】

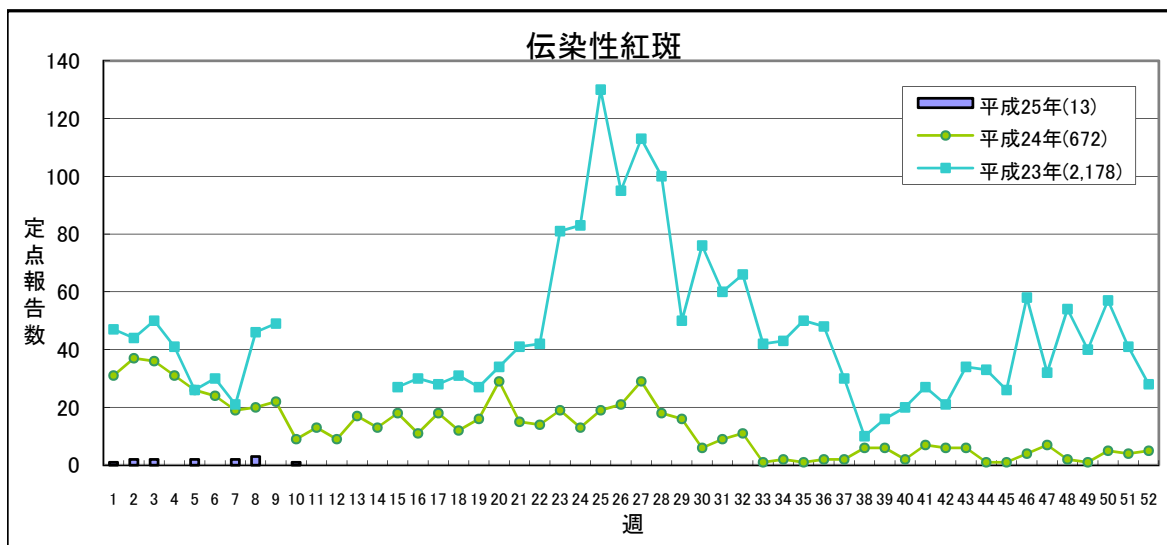
流行表記の基準が新しくなりました
「定点あたり」については最終ページをご覧ください



国の基準に沿って基準を定めています

	平成25年					平成24年
	第7週	第8週	第9週	第10週	累計	合計
H25から 定点あたり	1.0未満	1.0～	2.0～	5.0～		
H24まで 定点あたり	1.0未満	1.0～	2.1～	3.1～		
県北	2	4	0	0	7	676
郡山市	0	1	0	1	13	238
県中	0	0	0	0	1	174
県南	0	0	3	2	13	379
会津	1	0	6	3	18	214
南会津	0	0	0	0	0	26
相双	0	0	0	0	0	38
いわき市	0	1	0	1	28	768
合計	3	6	9	7	80	2,513

(*)小児科定点医療機関からの報告数です



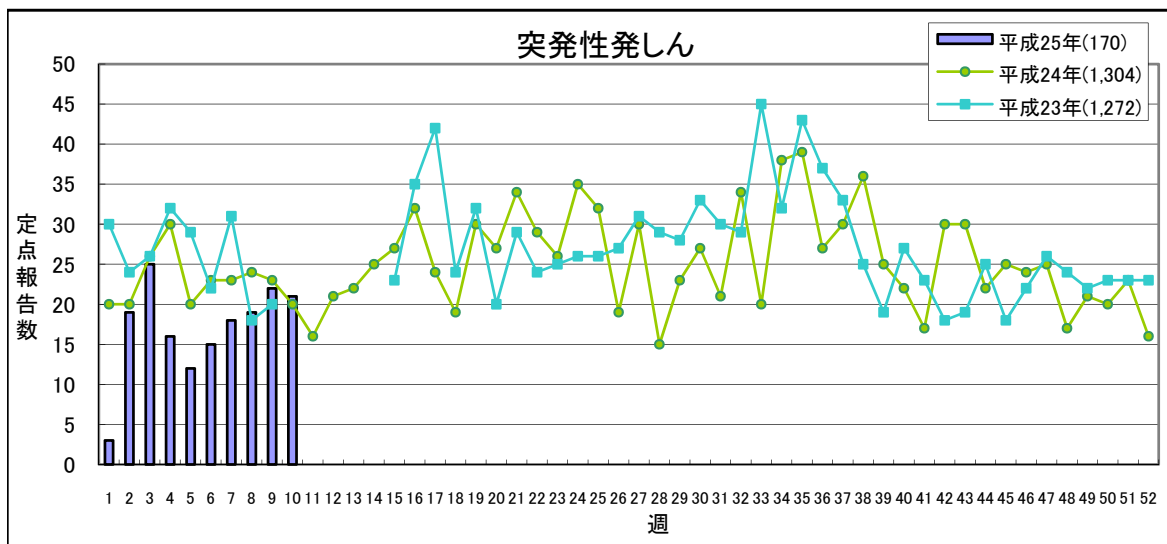
国の基準に沿って基準を定めています

	平成25年					平成24年
	第7週	第8週	第9週	第10週	累計	合計
H25から 定点あたり	0.5未満	0.5～	1.0～	2.0～		
H24まで 定点あたり	0.5未満	0.5～	1.1～	1.6～		
県北	1	0	0	0	3	97
郡山市	0	0	0	1	1	73
県中	0	0	0	0	0	44
県南	0	1	0	0	5	21
会津	0	0	0	0	0	86
南会津	0	0	0	0	0	2
相双	0	0	0	0	0	0
いわき市	1	2	0	0	4	349
合計	2	3	0	1	13	672

(*)小児科定点医療機関からの報告数です

【第10週(3月4日～3月10日)】

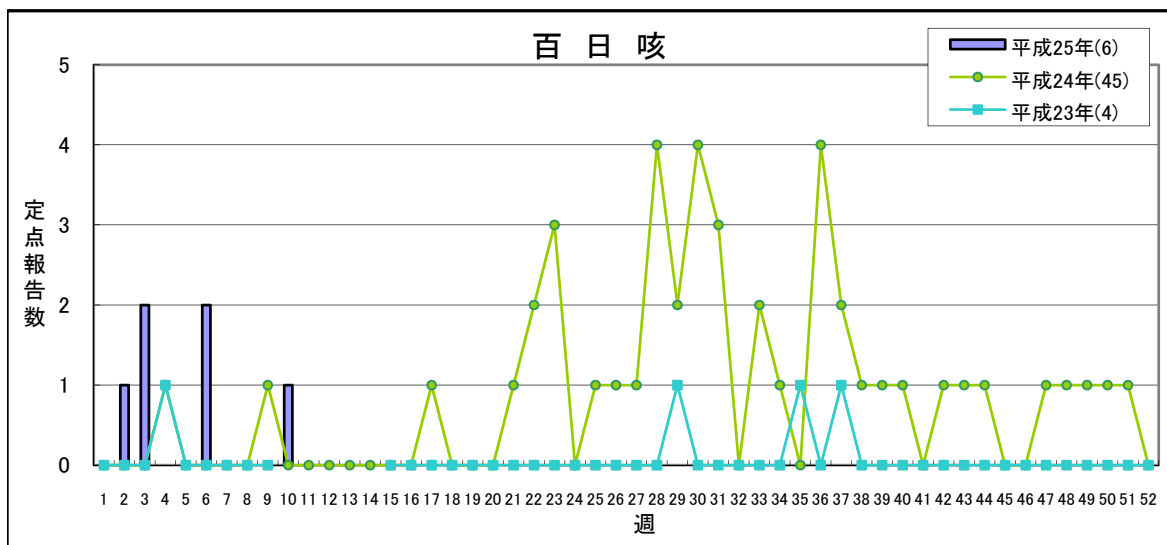
流行表記の基準が新しくなりました
「定点あたり」については最終ページをご覧ください



流行状況の表記はありません

	平成25年					平成24年
	第7週	第8週	第9週	第10週	累計	合計
県北	5	5	7	4	51	381
郡山市	4	1	6	3	37	269
県中	3	5	2	3	21	134
県南	0	3	1	3	15	114
会津	1	1	0	2	8	99
南会津	0	0	0	0	0	2
相双	1	0	0	0	1	0
いわき市	4	4	6	6	37	305
合計	18	19	22	21	170	1,304

(*)小児科定点医療機関からの報告数です



変更はありません

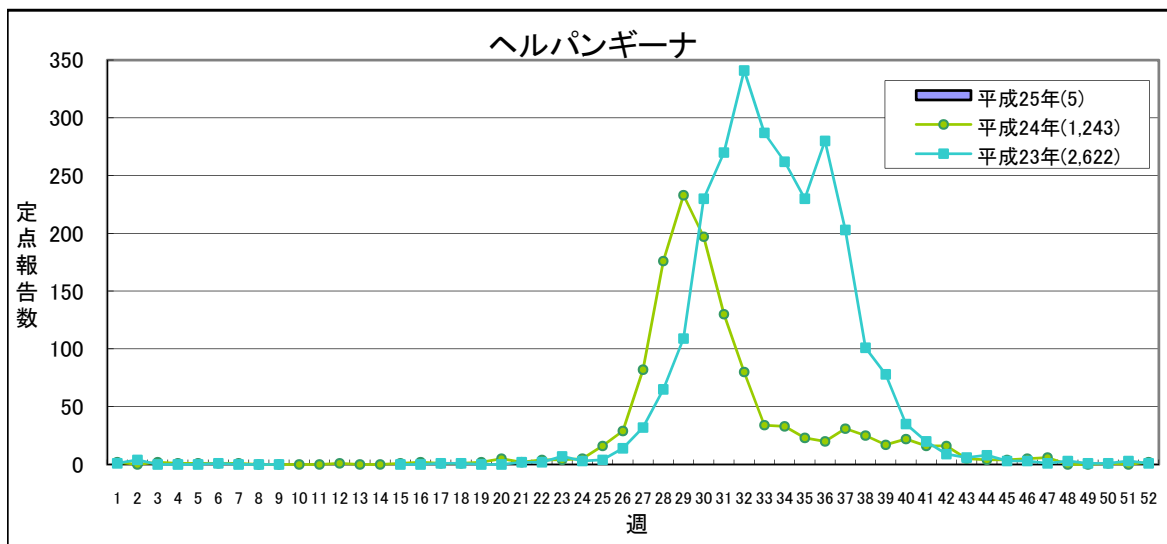
2地域未満 2地域or地域3人 3地域 4地域以上

	平成25年					平成24年
	第7週	第8週	第9週	第10週	累計	合計
県北	0	0	0	1	2	22
郡山市	0	0	0	0	2	13
県中	0	0	0	0	0	2
県南	0	0	0	0	0	0
会津	0	0	0	0	1	5
南会津	0	0	0	0	0	0
相双	0	0	0	0	0	1
いわき市	0	0	0	0	1	2
合計	0	0	0	1	6	45

(*)小児科定点医療機関からの報告数です

【第10週(3月4日～3月10日)】

流行表記の基準が新しくなりました
「定点あたり」については最終ページをご覧ください

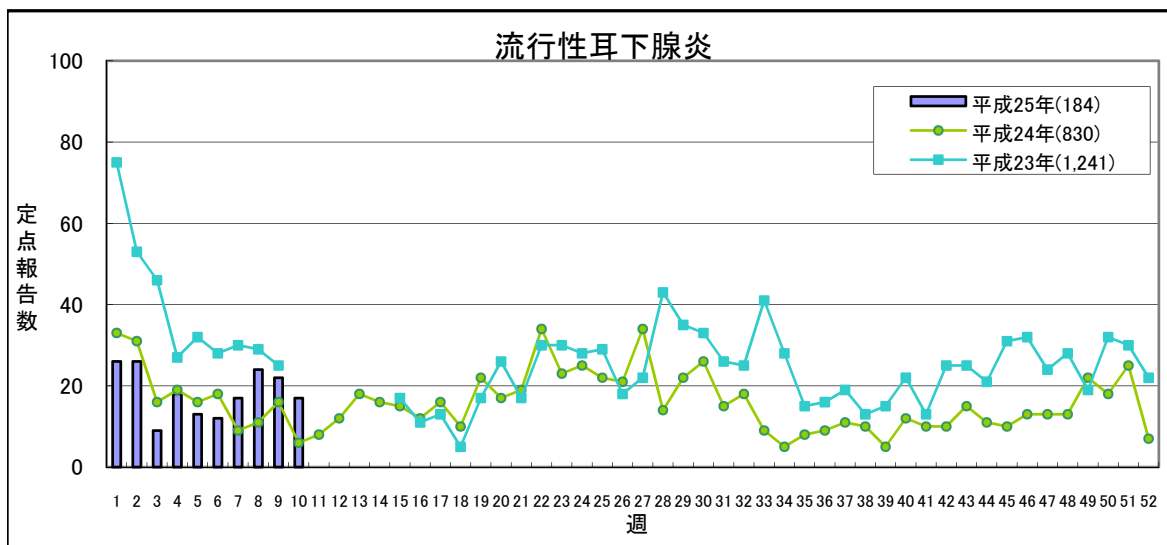


国の基準に沿って基準を定めています

H25から	定点あたり	0.5未満	0.5～	2.0～	6.0～
H24まで	定点あたり	0.5未満	0.5～	2.1～	5.1～

	平成25年					平成24年
	第7週	第8週	第9週	第10週	累計	合計
県北	0	1	0	0	3	262
郡山市	0	0	0	0	0	170
県中	0	0	0	0	0	73
県南	0	0	0	0	0	164
会津	0	0	0	0	0	230
南会津	0	0	0	0	0	26
相双	0	0	0	0	0	5
いわき市	0	0	0	0	2	313
合計	0	1	0	0	5	1,243

(*)小児科定点医療機関からの報告数です



国の基準に沿って基準を定めています

H25から	定点あたり	0.5未満	0.5～	3.0～	6.0～
H24まで	定点あたり	0.5未満	0.5～	1.1～	1.6～

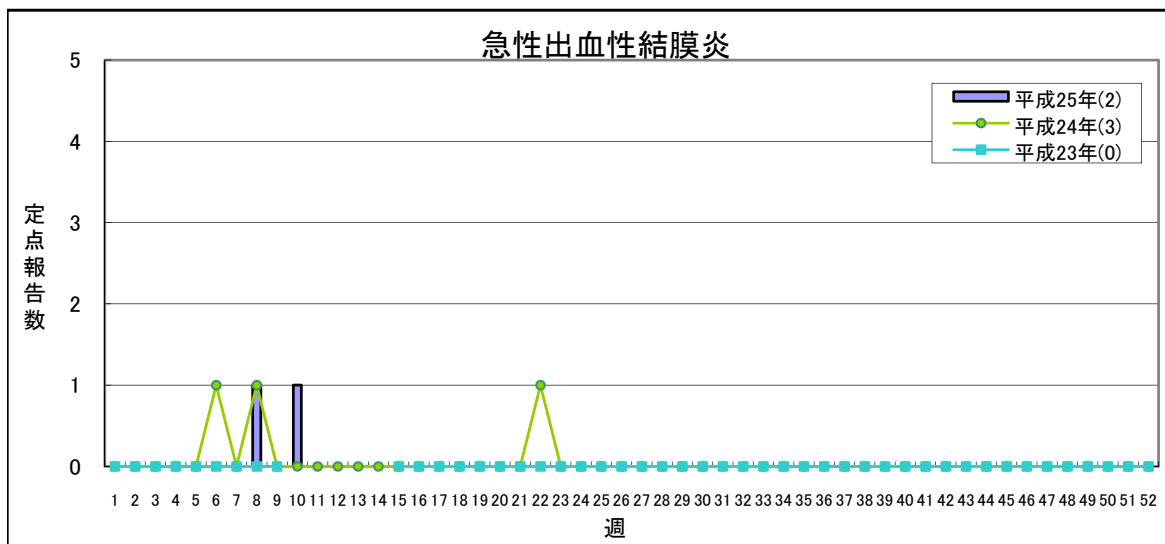
	平成25年					平成24年
	第7週	第8週	第9週	第10週	累計	合計
県北	1	0	0	1	13	112
郡山市	2	0	0	2	14	118
県中	0	0	2	0	2	19
県南	0	0	1	1	4	111
会津	0	5	4	2	23	108
南会津	0	0	0	0	0	29
相双	1	1	1	1	8	12
いわき市	13	18	14	10	120	321
合計	17	24	22	17	184	830

(*)小児科定点医療機関からの報告数です

【第10週(3月4日～3月10日)】

流行表記の基準が新しくなりました
「定点あたり」については最終ページをご覧ください

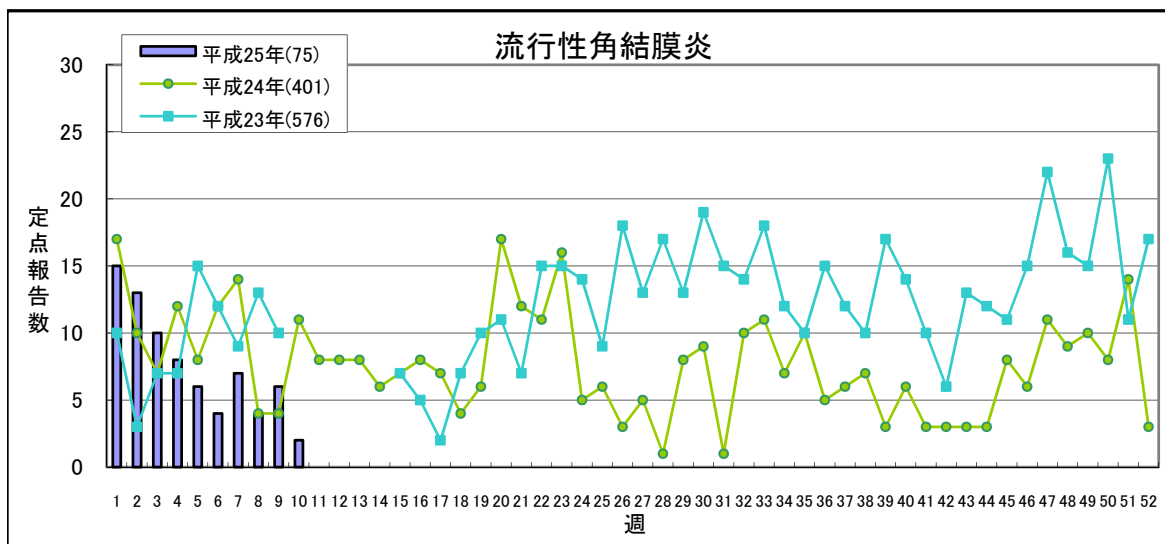
国の基準に沿って基準を定めています



H25から	定点あたり	1.0未満	1.0～
H24まで	定点あたり	—	—

	平成25年					平成24年
	第7週	第8週	第9週	第10週	累計	合計
県北	0	0	0	0	0	0
郡山市	0	0	0	0	0	1
県中	0	0	0	0	0	1
県南	0	0	0	0	0	0
会津	0	1	0	0	1	1
南会津	—	—	—	—	—	—
相双	0	0	0	0	0	0
いわき市	0	0	0	1	1	0
合計	0	1	0	1	2	3

(*)眼科定点医療機関からの報告数です



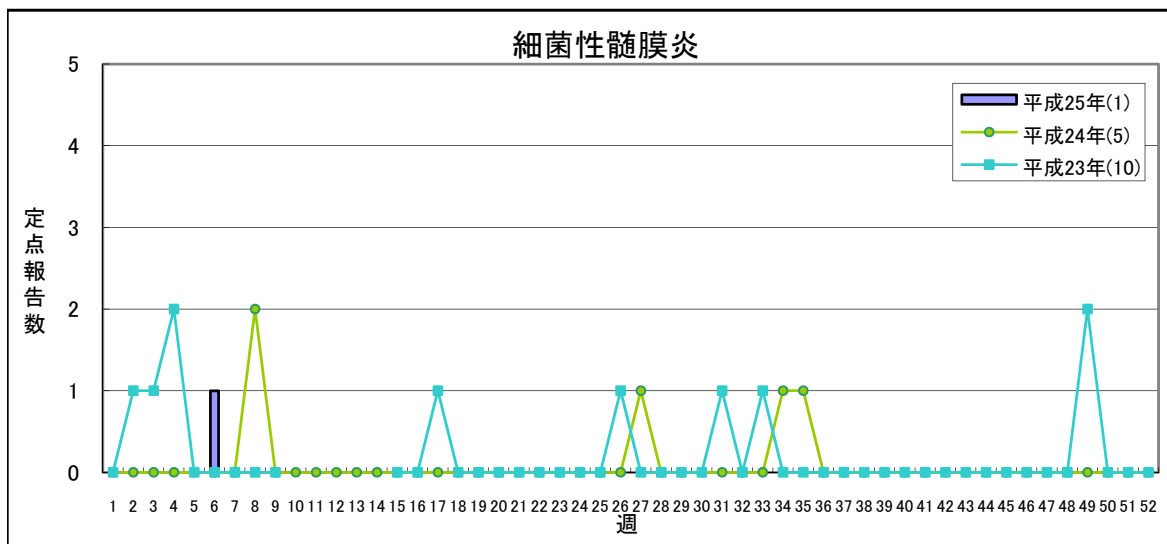
H25から	定点あたり	3.0未満	3.0～	4.0～	8.0～
H24まで	定点あたり	3.0未満	3.0～	5.1～	7.1～

	平成25年					平成24年
	第7週	第8週	第9週	第10週	累計	合計
県北	0	2	1	0	17	28
郡山市	1	0	3	0	5	83
県中	1	0	0	0	3	18
県南	2	1	1	1	26	65
会津	1	1	0	0	11	135
南会津	—	—	—	—	—	—
相双	1	0	1	1	6	30
いわき市	1	0	0	0	7	42
合計	7	4	6	2	75	401

(*)眼科定点医療機関からの報告数です

【第10週(3月4日～3月10日)】

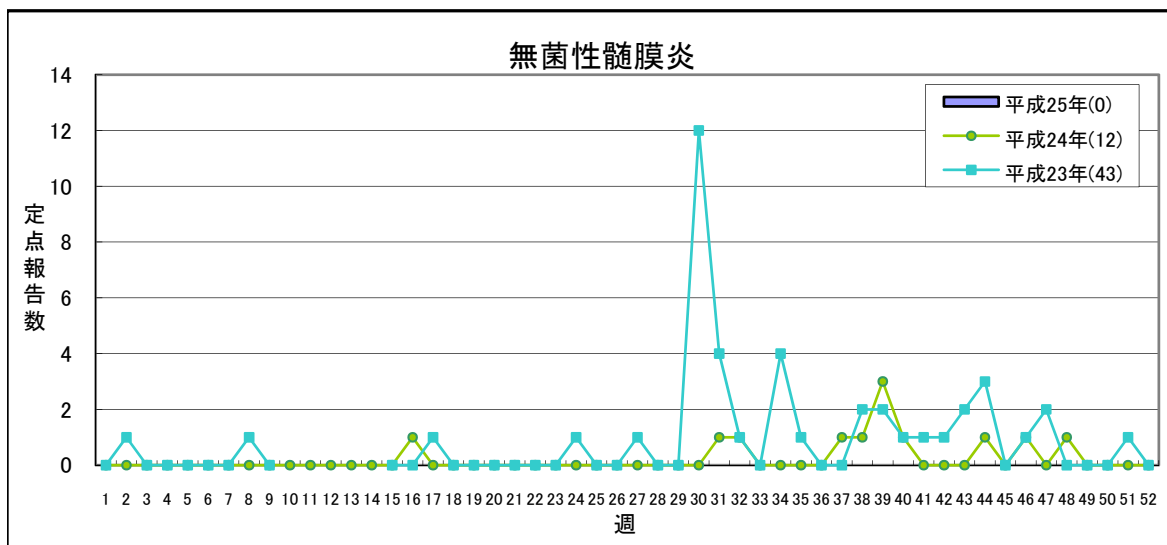
流行表記の基準が新しくなりました
「定点あたり」については最終ページをご覧ください



変更はありません **1人未満** **1人** **2～4人** **5人以上**

	平成25年					平成24年
	第7週	第8週	第9週	第10週	累計	合計
県北	0	0	0	0	0	0
郡山市	0	0	0	0	1	2
県中	-	-	-	-	-	-
県南	0	0	0	0	0	2
会津	0	0	0	0	0	0
南会津	0	0	0	0	0	0
相双	0	0	0	0	0	0
いわき市	0	0	0	0	0	1
合計	0	0	0	0	1	5

(*) 基幹定点医療機関からの報告数です



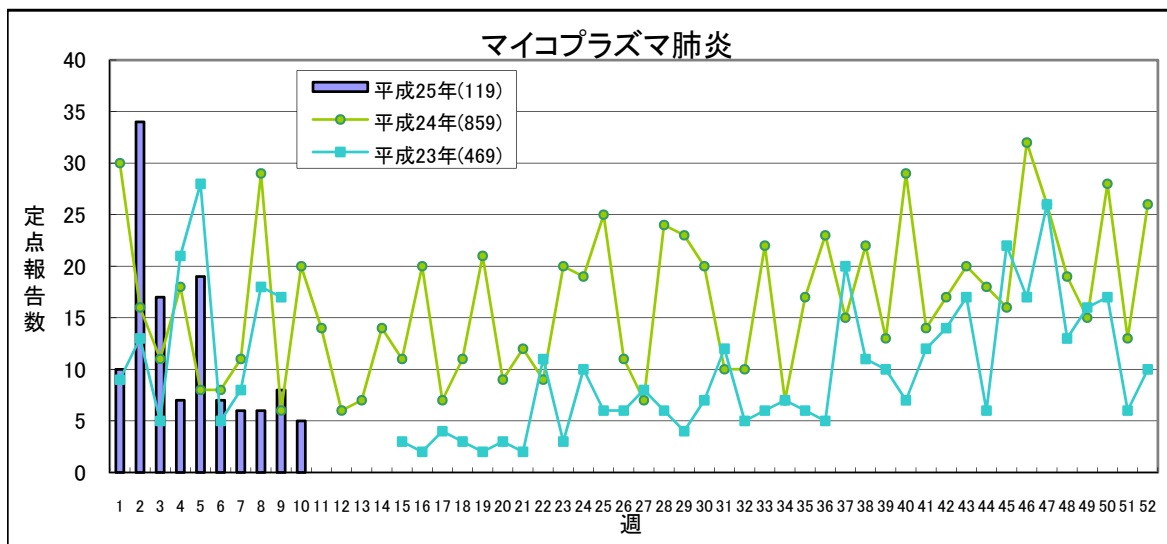
変更はありません **1地域複数発生** **複数地域** **それ以上**

	平成25年					平成24年
	第7週	第8週	第9週	第10週	累計	合計
県北	0	0	0	0	0	0
郡山市	0	0	0	0	0	12
県中	-	-	-	-	-	-
県南	0	0	0	0	0	0
会津	0	0	0	0	0	0
南会津	0	0	0	0	0	0
相双	0	0	0	0	0	0
いわき市	0	0	0	0	0	0
合計	0	0	0	0	0	12

(*) 基幹定点医療機関からの報告数です

【第10週(3月4日～3月10日)】

流行表記の基準が新しくなりました
「定点あたり」については最終ページをご覧ください

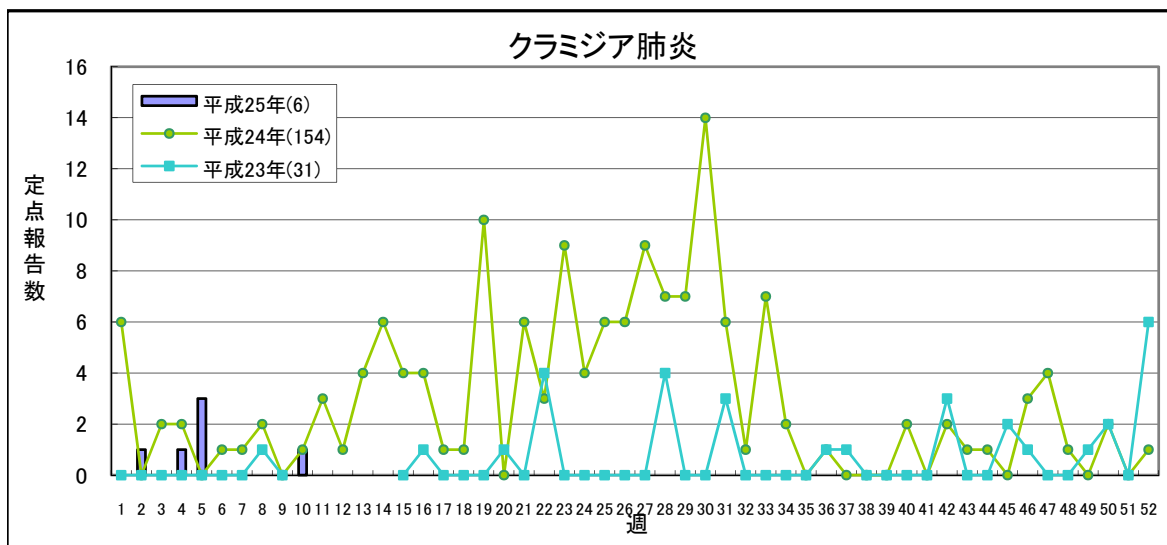


変更はありません

1.5未満	1.5～	2.1～	3.1～
-------	------	------	------

	平成25年					平成24年
	第7週	第8週	第9週	第10週	累計	合計
県北	4	4	3	2	40	249
郡山市	1	0	0	0	11	92
県中	-	-	-	-	-	-
県南	1	1	3	2	17	176
会津	0	0	0	0	0	0
南会津	0	0	0	0	6	4
相双	0	1	0	1	4	54
いわき市	0	0	2	0	41	284
合計	6	6	8	5	119	859

(*) 基幹定点医療機関からの報告数です



変更はありません

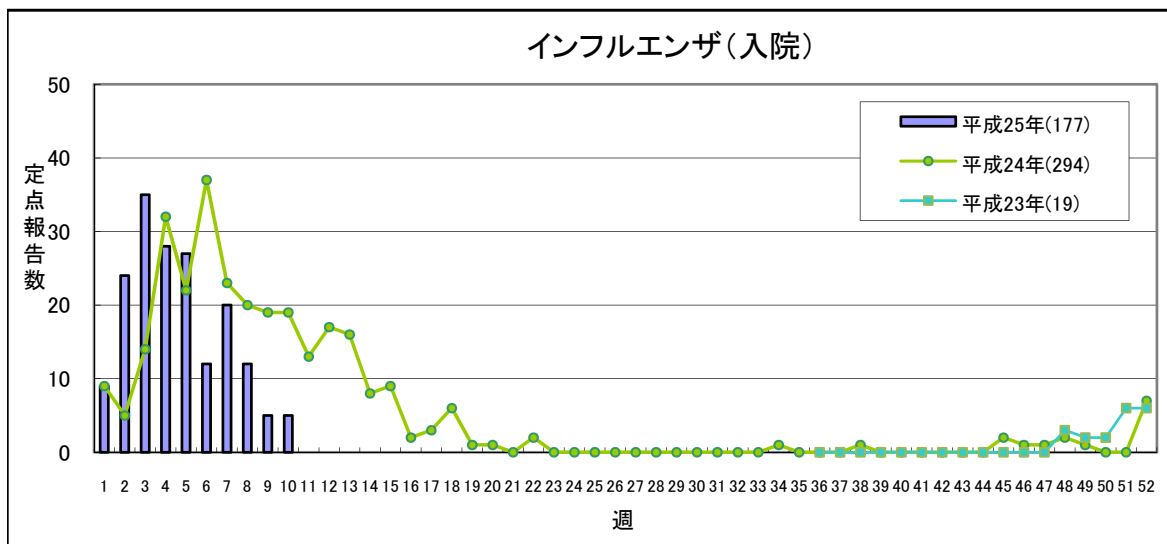
1.0未満	1.0～	1.6～	2.1～
-------	------	------	------

	平成25年					平成24年
	第7週	第8週	第9週	第10週	累計	合計
県北	0	0	0	0	0	0
郡山市	0	0	0	1	1	18
県中	-	-	-	-	-	-
県南	0	0	0	0	2	67
会津	0	0	0	0	0	0
南会津	0	0	0	0	0	0
相双	0	0	0	0	0	0
いわき市	0	0	0	0	3	69
合計	0	0	0	1	6	154

(*) 基幹定点医療機関からの報告数です

【第10週(3月4日～3月10日)】

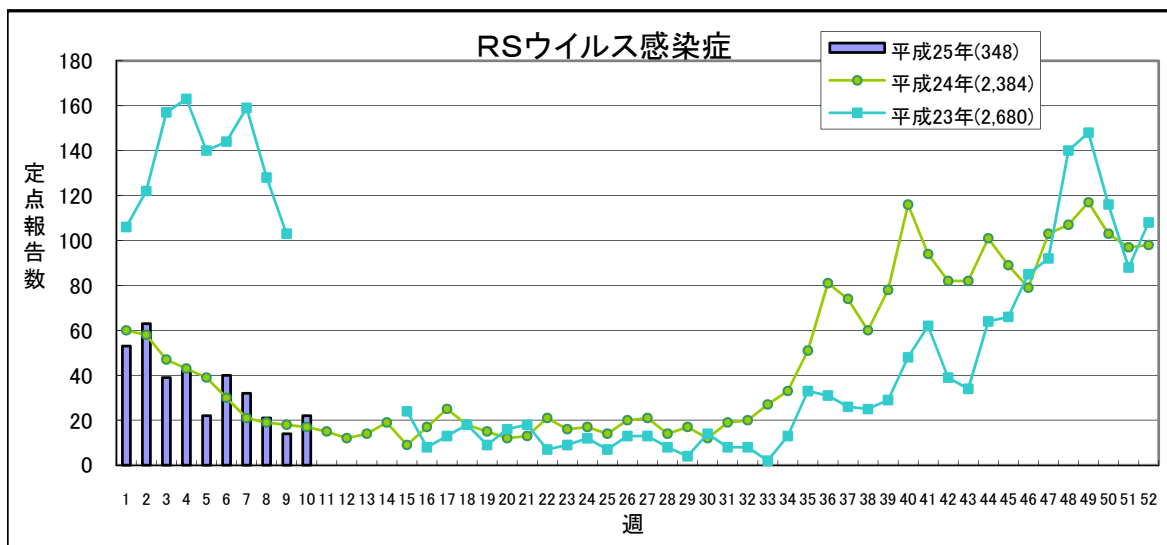
流行表記の基準が新しくなりました
「定点あたり」については最終ページをご覧ください



流行状況の表記はありません

	平成25年					平成24年
	第7週	第8週	第9週	第10週	累計	合計
県北	2	3	1	3	15	11
郡山市	13	3	1	1	75	95
県中	-	-	-	-	-	-
県南	0	1	0	0	6	51
会津	3	4	2	0	43	64
南会津	0	0	1	0	5	0
相双	0	0	0	1	2	18
いわき市	2	1	0	0	31	55
合計	20	12	5	5	177	294

(*) 基幹定点医療機関からの報告数です
平成23年9月5日より調査開始



変更はありません

0.4未満	0.4～	0.8～	1.1～
-------	------	------	------

	平成25年					平成24年
	第7週	第8週	第9週	第10週	累計	合計
県北	14	10	3	7	128	785
郡山市	4	3	3	6	65	520
県中	0	1	0	1	12	191
県南	1	2	0	4	28	250
会津	7	2	0	0	54	449
南会津	0	0	0	1	6	23
相双	0	1	4	2	31	128
いわき市	6	2	4	1	24	38
合計	32	21	14	22	348	2384

(*) 小児科定点医療機関からの報告数です

県内の五類感染症(定点把握)の動き【第10週(3月4日～3月10日)】

疾患名	平成25年					平成24年累計			感染症コメント
	第6週	第7週	第8週	第9週	第10週	累計	～10週	～52週	
インフルエンザ	1896	1078	842	649	485	16,469	24,660	36,925	県南で流行、県北、郡山市、県中、会津、南会津、相双、いわき市で小流行が続いています。
咽頭結膜熱	5	6	7	10	4	65	114	744	
A群溶血性レンサ球菌咽頭炎	105	96	113	118	140	935	1,512	5,059	郡山市、県南で流行、県北、県中、会津、相双、いわき市で小流行が続いています。
感染性胃腸炎	277	284	345	372	352	2,880	2,967	13,017	県中で流行、郡山市、会津、いわき市で小流行が続いており、また、県南で小流行が見られます。
水痘	43	48	40	56	36	595	849	3,253	
手足口病	3	3	6	9	7	80	143	2,513	
伝染性紅斑	-	2	3	-	1	13	255	672	
突発性発しん	15	18	19	22	21	170	229	1,304	
百日咳	2	-	-	-	1	6	2	45	県北保健所管内の小児科定点医療機関から報告がありました。
ヘルパンギーナ	-	-	1	-	-	5	8	1,243	
流行性耳下腺炎	12	17	24	22	17	184	175	830	相双、いわき市で小流行が続いています。
急性出血性結膜炎	-	-	1	-	1	2	2	3	
流行性角結膜炎	4	7	4	6	2	75	99	401	
細菌性髄膜炎	1	-	-	-	-	1	2	5	
無菌性髄膜炎	-	-	-	-	-	-	-	12	
マイコプラズマ肺炎	7	6	6	8	5	119	157	859	県北、県南、相双の各保健所管内の基幹定点医療機関から報告がありました。
クラミジア肺炎(オウム病を除く)	-	-	-	-	1	6	14	153	郡山市保健所管内の基幹定点医療機関から報告がありました。
インフルエンザ(入院)	12	20	12	5	5	177	200	294	県北、郡山市、相双の各保健所管内の基幹定点医療機関から報告がありました。
RSウイルス感染症	40	32	21	14	22	348	352	2,384	郡山市、相双で流行が続いており、また、県南で流行が見られます。

隣接県の五類感染症(定点把握)の動き【第7週～第9週】

疾患名	宮城県			山形県			茨城県			栃木県			新潟県			全国		
	第7週	第8週	第9週	第7週	第8週	第9週	第7週	第8週	第9週	第7週	第8週	第9週	第7週	第8週	第9週	第7週	第8週	第9週
インフルエンザ	1146	1008	761	624	484	487	1424	1158	915	679	559	453	1975	1312	925	80636	68661	60609
咽頭結膜熱	14	16	12	13	10	14	13	7	6	7	5	3	18	17	18	782	782	921
A群溶血性レンサ球菌咽頭炎	92	130	138	105	133	128	81	157	151	48	62	67	159	215	254	5268	6931	7045
感染性胃腸炎	339	398	430	200	269	258	573	713	877	256	261	329	237	425	423	22963	27747	30265
水痘	80	83	78	34	38	36	43	61	62	25	53	32	59	73	51	3264	4041	3341
手足口病	8	7	5	1	2	1	24	21	28	8	3	6	15	25	27	540	589	578
伝染性紅斑	11	5	13	-	-	1	2	1	6	-	-	1	6	12	9	158	161	177
突発性発しん	24	35	27	16	19	13	23	18	22	15	23	26	31	26	32	1300	1415	1469
百日咳	-	5	-	-	1	1	-	1	-	-	-	-	1	5	3	32	38	29
ヘルパンギーナ	-	3	-	-	-	-	-	-	1	1	-	-	2	2	1	48	62	73
流行性耳下腺炎	20	26	26	20	31	29	6	7	8	5	14	12	2	7	5	671	752	738
急性出血性結膜炎	-	-	1	-	-	-	-	1	1	-	-	-	1	1	1	11	18	16
流行性角結膜炎	-	1	2	4	-	1	10	12	15	7	4	10	8	15	11	268	289	320
細菌性髄膜炎	-	1	-	-	-	-	-	-	-	-	-	-	-	-	-	3	7	15
無菌性髄膜炎	-	-	-	-	2	-	1	-	-	-	-	-	-	-	-	7	13	7
マイコプラズマ肺炎	25	17	29	3	8	2	4	5	1	9	6	2	5	8	9	224	229	238
クラミジア肺炎(オウム病を除く)	1	-	-	-	1	-	-	-	-	3	2	-	2	2	3	9	11	12
RSウイルス感染症	15	9	7	-	5	5	9	7	9	6	10	3	4	10	10	1160	1198	1184

県内の法第14条第1項に規定する厚生労働省令で定める疑似症【第7週～第10週】

疑似症	平成25年										平成24年								
	第7週	第8週	第9週	第10週	累計								合計						
					県合計	県北	郡山市	県中	県南	会津	南会津	相双		いわき					
摂氏38度以上の発熱及び呼吸器症状(*1)	-	-	-	-															-
発熱及び発しん又は水疱(*2)	-	-	-	-															-

(*1) 明らかな外傷又は器質的疾患に起因するものを除く

(*2) ただし、当該疑似症が二類感染症、三類感染症、四類感染症及び五類感染症の患者の症状であることが明らかな場合を除く

平成20年4月1日から調査開始

隣接県の法第14条第1項に規定する厚生労働省令で定める疑似症【第8週～第10週】

疑似症	宮城県			山形県			茨城県			栃木県			新潟県			全国		
	8週	9週	10週	8週	9週	10週	8週	9週	10週	8週	9週	10週	8週	9週	10週	8週	9週	10週
摂氏38度以上の発熱及び呼吸器症状(*1)	-	-	-	-	-	-	-	-	-	-	-	-	-	-	-	16	31	13
発熱及び発しん又は水疱(*2)	-	-	-	-	-	-	-	-	-	-	-	-	-	-	-	-	3	1

(*1) 明らかな外傷又は器質的疾患に起因するものを除く

(*2) ただし、当該疑似症が二類感染症、三類感染症、四類感染症及び五類感染症の患者の症状であることが明らかな場合を除く

県内の全数把握疾患【第10週(3月4日～3月10日)】

一類:エボラ出血熱、クリミア・コンゴ出血熱、痘そう、南米出血熱、ペスト、マールブルグ病、ラッサ熱

二類:急性灰白髄炎、結核、ジフテリア、重症急性呼吸器症候群(病原体がSARSコロナウイルスであるものに限る)、鳥インフルエンザ(H5N1)

三類:コレラ、細菌性赤痢、腸管出血性大腸菌感染症、腸チフス、パラチフス

四類:E型肝炎、ウエストナイル熱(ウエストナイル脳炎含む)、A型肝炎、エキノコックス症、黄熱、オウム病、オムスク出血熱、回帰熱、キャサナル森林病、Q熱、狂犬病、コクシジオイデス症、サル痘、

:重症熱性血小板減少症候群(病原体がSFTSウイルスであるものに限る)、腎症候性出血熱、西部ウマ脳炎、ダニ媒介脳炎、炭疽、チクングニア熱、つつが虫病、デング熱、東部ウマ脳炎、鳥インフルエンザ(H5N1を除く)、

:ニパウイルス感染症、日本紅斑熱、日本脳炎、ハンタウイルス肺症候群、Bウイルス病、鼻疽、ブルセラ症、ベネズエラウマ脳炎、ヘンドラウイルス感染症、発しんチフス、ボツリヌス症、マラリア、野兔病、

:ライム病、リッサウイルス感染症、リフトバレー熱、類鼻疽、レジオネラ症、レプトスピラ症、ロッキー山紅斑熱

五類:アメーバ赤痢、ウイルス性肝炎(E型及びA型を除く)、急性脳炎(ウエストナイル脳炎、西部ウマ脳炎、ダニ媒介脳炎、東部ウマ脳炎、日本脳炎、ベネズエラウマ脳炎及びリフトバレー熱を除く)、クリプトスポリジウム症、

:クロイツフェルト・ヤコブ病、劇症型溶血性レンサ球菌感染症、後天性免疫不全症候群、ジアルジア症、髄膜炎菌性髄膜炎、先天性風しん症候群、梅毒、破傷風、バンコマイシン耐性黄色ブドウ球菌感染症、

:バンコマイシン耐性腸球菌感染症、風しん、麻しん

新型インフルエンザ等:新型インフルエンザ、再興型インフルエンザ

以下の表には、届出のあったもののみ記載しています。

分類	疾患名	平成25年										平成24年累計				
		第7週	第8週	第9週	第10週	累計								県合計		
						県合計	県北	郡山市	県中	県南	会津	南会津	相双	いわき	～10週	～52週
二類	結核	(県北3、郡山市2、 9 会津2、相双1、 いわき市1)	2 (県北、会津)	5 (県北3、県中1、 いわき市1)	7 (県北5、県中1、 会津1)	50	19	9	2	1	12	1	2	4	47	275
三類	細菌性赤痢														1	3
	腸管出血性大腸菌感染症					1				1					1	23
四類	E型肝炎														2	5
	A型肝炎															1
	つつが虫病														3	33
	デング熱															1
	ライム病															1
	レジオネラ症					1		1							2	11
五類	アメーバ赤痢														1	9
	ウイルス性肝炎(E型及びA型を除く)															1
	急性脳炎(※1)	1 (会津)				2		1		1					2	3
	クロイツフェルト・ヤコブ病				1 (郡山市)	2		2							1	1
	劇症型溶血性レンサ球菌感染症															3
	後天性免疫不全症候群														1	8
	ジアルジア症			1 (郡山市)		1		1								1
	梅毒			1 (県中)	1 (郡山市)	3		2	1							2
	破傷風														1	3
	バンコマイシン耐性腸球菌感染症															1
	風しん				1 (県北)	3	1			1				1		5
	麻しん					1								1		7

(※1)ウエストナイル脳炎、西部ウマ脳炎、ダニ媒介脳炎、東部ウマ脳炎、日本脳炎、ベネズエラウマ脳炎及びリフトバレー熱を除く

隣接県の全数把握疾患

一類:エボラ出血熱、クリミア・コンゴ出血熱、痘そう、南米出血熱、ペスト、マールブルグ病、ラッサ熱

二類:急性灰白髄炎、結核、ジフテリア、重症急性呼吸器症候群(病原体がSARSコロナウイルスであるものに限る)、鳥インフルエンザ(H5N1)

三類:コレラ、細菌性赤痢、腸管出血性大腸菌感染症、腸チフス、パラチフス

四類:E型肝炎、ウエストナイル熱(ウエストナイル脳炎含む)、A型肝炎、エキノコックス症、黄熱、オウム病、オムスク出血熱、回帰熱、キャサナル森林病、Q熱、狂犬病、コクシジオイデス症、サル痘、腎症候性出血熱、

西部ウマ脳炎、ダニ媒介脳炎、炭疽、チクングニア熱、つつが虫病、デング熱、東部ウマ脳炎、鳥インフルエンザ(H5N1を除く)、ニパウイルス感染症、日本紅斑熱、日本脳炎、ハンタウイルス肺症候群、Bウイルス病、

鼻疽、ブルセラ症、ペネズエラウマ脳炎、ヘンドラウイルス感染症、発しんチフス、ボツリヌス症、マラリア、野兔病、ライム病、リッサウイルス感染症、リフトバレー熱、類鼻疽、レジオネラ症、レプトスピラ症、ロッキー山紅斑熱

五類:アmeerバ赤痢、ウイルス性肝炎(E型及びA型を除く)、急性脳炎(ウエストナイル脳炎、西部ウマ脳炎、ダニ媒介脳炎、東部ウマ脳炎、日本脳炎、ペネズエラウマ脳炎及びリフトバレー熱を除く)、クリプトスポリジウム症、

クロイツフェルト・ヤコブ病、劇症型溶血性レンサ球菌感染症、後天性免疫不全症候群、ジアルジア症、髄膜炎菌性髄膜炎、先天性風しん症候群、梅毒、破傷風、バンコマイシン耐性黄色ブドウ球菌感染症、

バンコマイシン耐性腸球菌感染症、風しん、麻しん

新型インフルエンザ等:新型インフルエンザ、再興型インフルエンザ

以下の表には、届出のあったもののみ記載しています。

分類	疾患名	宮城県				山形県				茨城県				栃木県				新潟県				福島県				全国						
		7週	8週	9週	累計	7週	8週	9週	累計	7週	8週	9週	累計	7週	8週	9週	累計	7週	8週	9週	累計	7週	8週	9週	累計	7週	8週	9週	累計			
二類	結核	7	6	7	43	5	5		49	6	10	4	74	3	2	8	49	6	3	7	61	9	2	5	43	260	359	348	3818			
三類	細菌性赤痢																											2	2	15		
	腸管出血性大腸菌感染症				2					1			4				1	1	4		11				1	12	17	13	112			
	腸チフス																										2	2	10			
	パラチフス																							1					6			
四類	E型肝炎																									1	2	3	20			
	A型肝炎		1		2																1					1	3	2	23			
	エキノコックス症																												2			
	オウム病											1	1															1	1			
	チクングニア熱																											1	2			
	つつが虫病																										1		30			
	デング熱												1													1	1	4	19			
	日本紅斑熱																												1			
	マラリア																									1	2		11			
	類鼻疽																												2			
	レジオネラ症				5			1	3		1	1	7				1				4					5	10	6	120			
レプトスピラ症																								1				1				
五類	アmeerバ赤痢				2								1			1	3				6					5	11	13	148			
	ウイルス性肝炎(E型及びA型を除く)				1																							6	5	34		
	急性脳炎(※1)											1	9			1	9	1			3					3	2	4	88			
	クロイツフェルト・ヤコブ病												1													1	3	3	25			
	劇症型溶血性レンサ球菌感染症	1			1								1								1	1				3	1	2	34			
	後天性免疫不全症候群	1			2							1	3				1		1		2					10	15	11	198			
	ジアルジア症																												3	10		
	先天性風しん症候群																												1			
	梅毒			1	1	7											1	1											14	10	11	144
	破傷風																							1	2	1	2		11			
	バンコマイシン耐性腸球菌感染症																											2		1	19	
	風しん			1	1					1	6	4	20	1	2	1	9			1	1					147	219	199	1303			
	麻しん																									2	4	8	12	49		

(※1)ウエストナイル脳炎、西部ウマ脳炎、ダニ媒介脳炎、東部ウマ脳炎、日本脳炎、ペネズエラウマ脳炎及びリフトバレー熱を除く

インフルエンザ都道府県別流行状況

【7週】

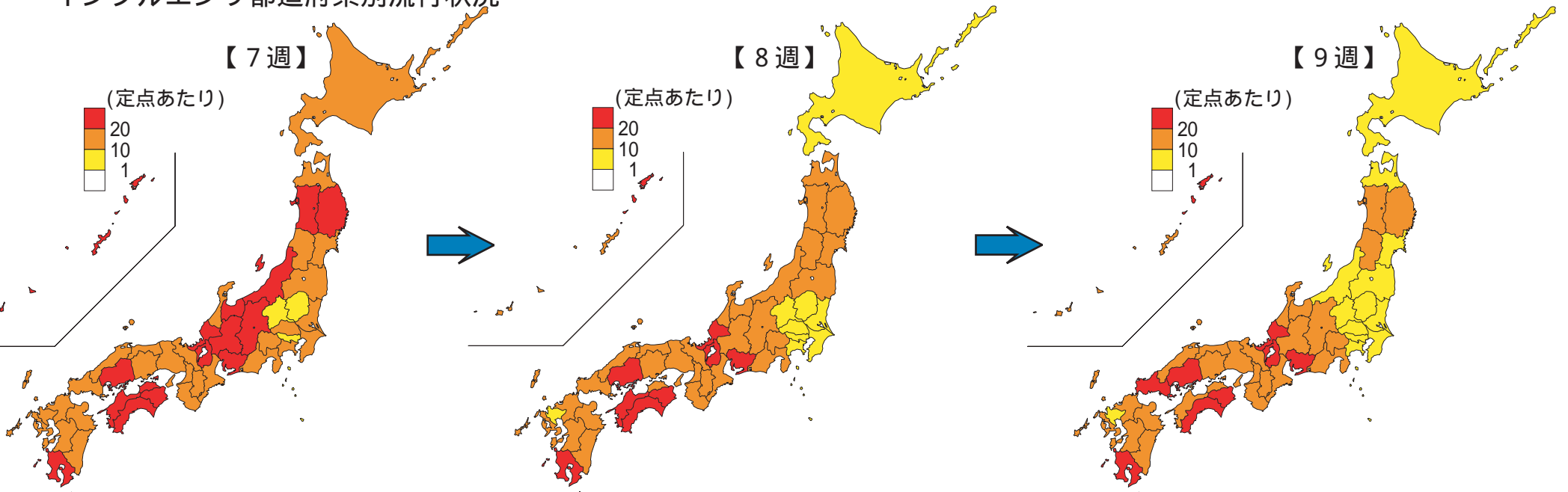
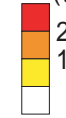
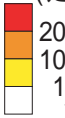
【8週】

【9週】

(定点あたり)

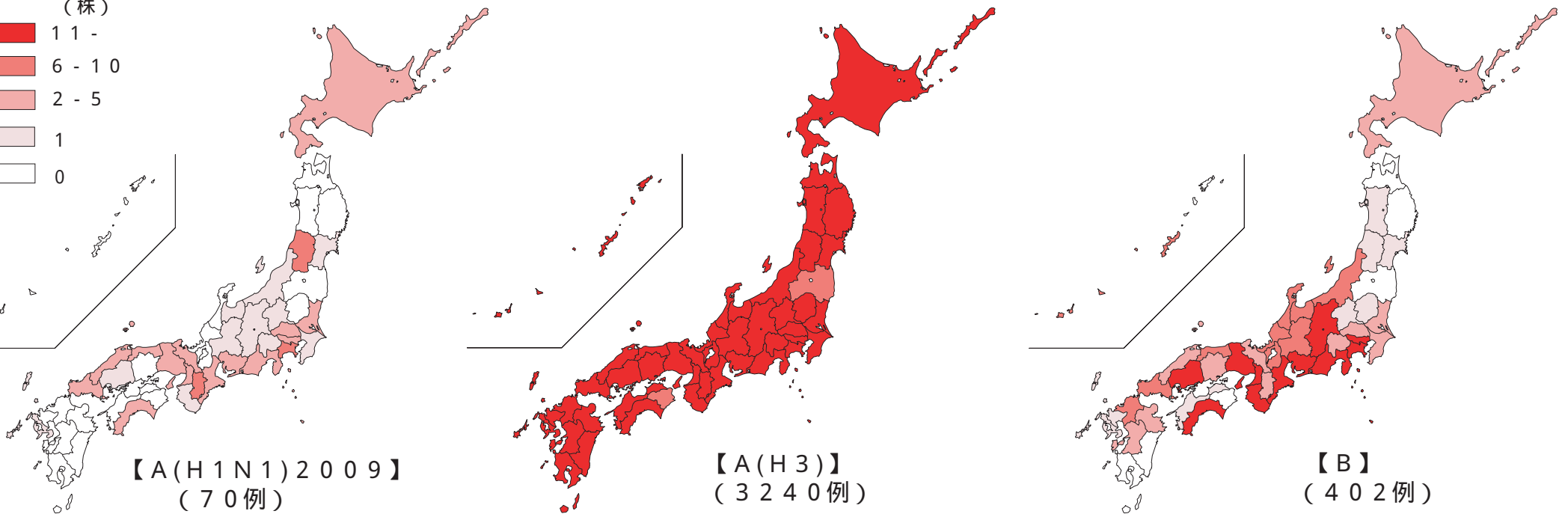
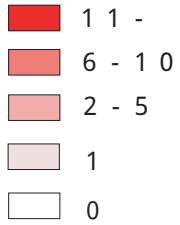
(定点あたり)

(定点あたり)



12 / 13シーズン インフルエンザ都道府県別病原体分離・検出状況(2013年3月12日現在)

(株)



【A(H1N1)2009】
(70例)

【A(H3)】
(3240例)

【B】
(402例)

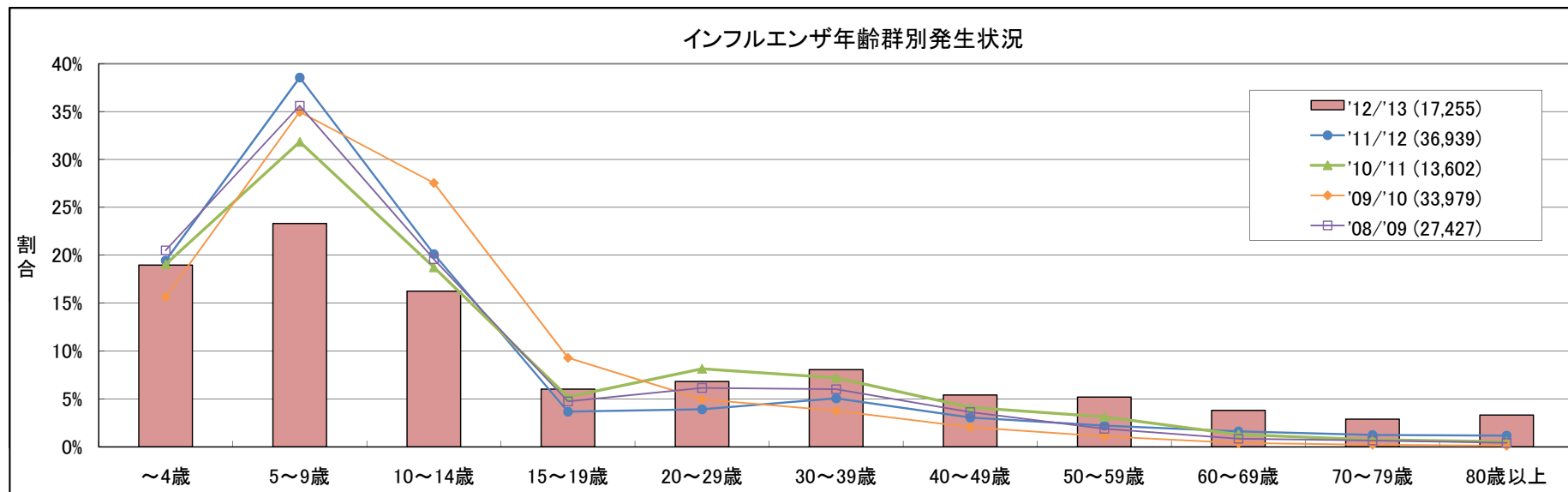
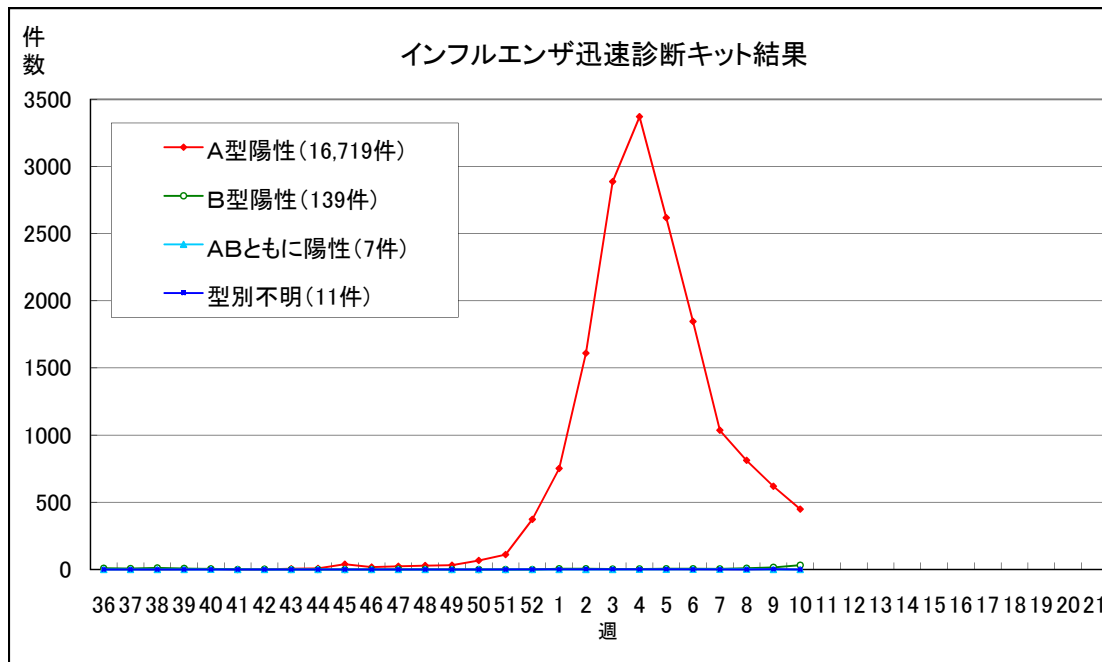
◎インフルエンザ情報

【インフルエンザ様疾患施設別発生状況】第10週(第27報)(3/4-3/10)

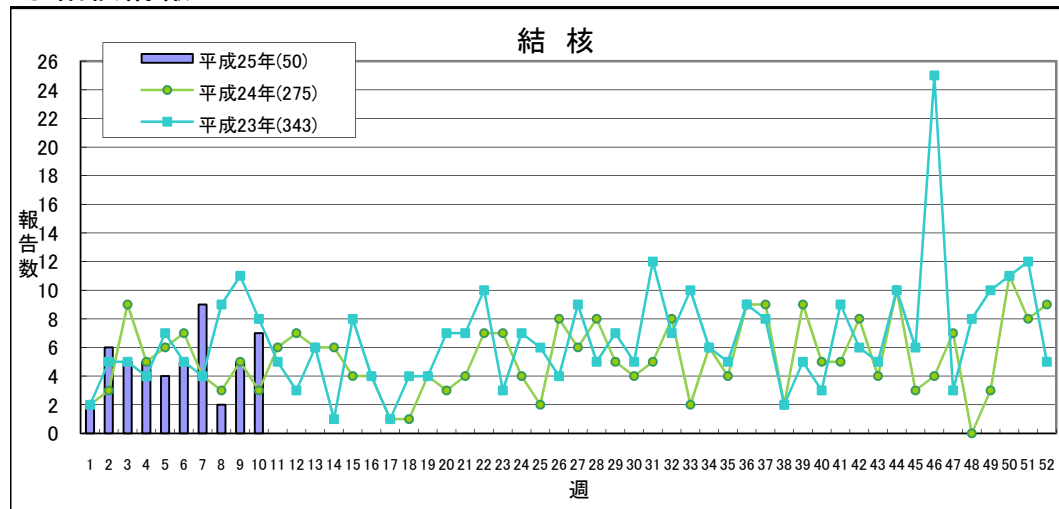
* 保育所、幼稚園、小学校、中学校、高等学校における
インフルエンザ様症状の患者発生による休校等の保健所への報告数

(単位:施設数)

	休校	学年閉鎖	学級閉鎖	合計	前週との比較
県北	1	0	2	3	-6
郡山市	0	0	0	0	-3
県中	0	0	1	1	-2
県南	1	0	1	2	-2
会津	0	2	1	3	+2
南会津	0	0	0	0	-3
相双	0	0	1	1	+1
いわき市	0	0	0	0	-1
合計	2	2	6	10	-14



◎結核情報



	平成25年					平成24年
	第7週	第8週	第9週	第10週	累計	合計
県北	3	1	3	5	19	79
郡山市	2	0	0	0	9	44
県中	0	0	1	1	2	13
県南	0	0	0	0	1	13
会津	2	1	0	1	12	59
南会津	0	0	0	0	1	4
相双	1	0	0	0	2	15
いわき市	1	0	1	0	4	48
合計	9	2	5	7	50	275

インフルエンザ		★	★★	★★★
H25から 定点あたり	1.0未満	1.0～	10.0～	30.0～
H24まで 定点あたり	0.5未満	0.5～	2.1～	5.1～

ヘルパンギーナ		★	★★	★★★
H25から 定点あたり	0.5未満	0.5～	2.0～	6.0～
H24まで 定点あたり	0.5未満	0.5～	2.1～	5.1～

「定点あたり」の算出方法
 定点あたり = $\frac{\text{報告数}}{\text{定点数}}$

咽頭結膜熱		★	★★	★★★
H25から 定点あたり	0.2未満	0.2～	1.0～	3.0～
H24まで 定点あたり	0.2未満	0.2～	0.6～	—

流行性耳下腺炎		★	★★	★★★
H25から 定点あたり	0.5未満	0.5～	3.0～	6.0～
H24まで 定点あたり	0.5未満	0.5～	1.1～	1.6～

	定点数	インフルエンザ定点	小児科定点	眼科定点	基幹定点
県北		17	10	3	1
郡山市		12	7	2	1
県中		10	6	1	0
県南		7	4	1	1
会津		10	6	2	1
南会津		3	2	0	1
相双		4	2	1	1
いわき市		13	8	2	1
計		76	45	12	7

A群溶血性レンサ球菌咽頭炎		★	★★	★★★
H25から 定点あたり	0.5未満	0.5～	4.0～	8.0～
H24まで 定点あたり	0.5未満	0.5～	1.1～	—

急性出血性結膜炎		★★★
H25から 定点あたり	1.0未満	1.0～
H24まで 定点あたり	—	—

感染性胃腸炎		★	★★	★★★
H25から 定点あたり	5.1未満	5.1～	12.0～	20.0～
H24まで 定点あたり	2.0未満	2.0～	5.1～	10.1～

流行性角結膜炎		★	★★	★★★
H25から 定点あたり	3.0未満	3.0～	4.0～	8.0～
H24まで 定点あたり	3.0未満	3.0～	5.1～	7.1～

水痘		★	★★	★★★
H25から 定点あたり	2.0未満	2.0～	4.0～	7.0～
H24まで 定点あたり	2.0未満	2.0～	4.1～	—

細菌性髄膜炎	県全体で	★	★★	★★★
変更はありません	1人未満	1人	2～4人	5人以上

手足口病		★	★★	★★★
H25から 定点あたり	1.0未満	1.0～	2.0～	5.0～
H24まで 定点あたり	1.0未満	1.0～	2.1～	3.1～

無菌性髄膜炎	県全体で	★	★★	★★★
変更はありません	1地域複数発生	複数地域	それ以上	

伝染性紅斑		★	★★	★★★
H25から 定点あたり	0.5未満	0.5～	1.0～	2.0～
H24まで 定点あたり	0.5未満	0.5～	1.1～	1.6～

マイコプラズマ肺炎		★	★★	★★★
変更はありません	1.5未満	1.5～	2.1～	3.1～

突発性発疹 流行状況の表記はありません

クラミジア肺炎		★	★★	★★★
変更はありません	1.0未満	1.0～	1.6～	2.1～

百日咳		★	★★	★★★
変更はありません	2地域未満	2地域or地域3人	3地域	4地域以上

RSウイルス感染症		★	★★	★★★
変更はありません	0.4未満	0.4～	0.8～	1.1～

感染症週報 平成25年第10号 平成25年3月13日 発行
 発行 福島県感染症情報センター(福島県衛生研究所)
 〒960-8560 福島市方木田字水戸内16-6
 URL : http://www.cms.pref.fukushima.jp/pcp_portal/PortalServlet?DISPLAY_ID=DIRECT&NEXT_DISPLAY_ID=U000004&CONTENTS_ID=14792
 E-mail : eiseikenkyuu@pref.fukushima.lg.jp
 〈福島県衛生研究所・総務企画課〉
 本週報は、感染症法に基づくものであり、県内の定点医療機関、保健福祉事務所、中核市保健所の御協力を得て分析・提供するものです。