

《目次》

・ 感染症患者発生状況	1
・ 保健所管内別流行状況	2
・ 推移・流行状況	3
・ 最近の注目疾患(過去の動き)	4～12
・ 県内・隣接県の五類感染症(定点把握)の動き	13
・ 県内・隣接県の疑似症	14
・ 県内・隣接県の全数把握疾患	15～16
・ 病原体情報	17
・ 結核情報	18
・ つつが虫病情報	19
・ インフルエンザ情報	20
・ 感染性胃腸炎情報	21
・ RSウイルス感染症情報	22

インフルエンザの報告数が増加しており、まもなく流行期に入ると考えられます。かかりつけ医と相談し、ワクチンを接種しましょう。

秋から冬にかけて、つつが虫病の多発時期となります。つつが虫の主な生息場所は、山林、田畑、河川敷などです。農作業等の際には、できるだけ肌の露出を避けてください。つつが虫の生息場所に入った後に、発熱、リンパ節の腫れがあった場合には、早急に医療機関を受診してください。

震災ならびに原発事故の影響により、一部定点医療機関からの情報提供が得られない状況にあり、県全体及び一部地域の流行・小流行判定の基準患者数が従来と異なっています。

感染症患者発生状況【第47週(11月19日～11月25日)】

〈定点把握疾患〉

- ・インフルエンザは、いわき市で小流行が続いています。
- ・A群溶血性レンサ球菌咽頭炎は、県北、郡山市、県南、いわき市で流行、会津で小流行が続いており、また、県中で流行、相双で小流行が見られます。
- ・感染性胃腸炎は、県中、県南で流行、会津で小流行が続いています。
- ・手足口病は、県北、いわき市で流行、郡山市で小流行が続いています。
- ・百日咳(1名:10歳代)は、県北保健所管内の小児科定点医療機関から報告がありました。
- ・流行性耳下腺炎は、県南、相双で小流行が続いています。
- ・マイコプラズマ肺炎(26名)は、県北(5名)、郡山市(3名)、県南(7名)、いわき市(11名)の各保健所管内の基幹定点医療機関から報告がありました。
- ・クラミジア肺炎(4名)は、いわき市保健所管内の基幹定点医療機関から報告がありました。
- ・インフルエンザ(入院)(1名)は、いわき市保健所管内の基幹定点医療機関から報告がありました。
- ・RSウイルス感染症は、県北、郡山市、県中、県南、会津で流行が続いており、また、南会津で流行が見られます。

〈全数把握疾患〉

- ・結核(6名)は、県北(1名:幼児:女児)、郡山市(2名:70歳代:男性、80歳代:女性)、県南(1名:70歳代:女性)、相双(1名:80歳代:男性)、いわき市(1名:60歳代:女性)の各保健所管内の医療機関から報告がありました。
- ・つつが虫病(2名:ともに70歳代:女性)は、県南保健所管内の医療機関から報告がありました。

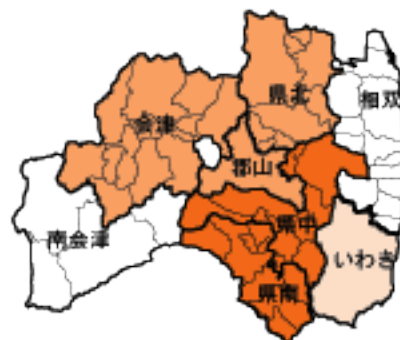
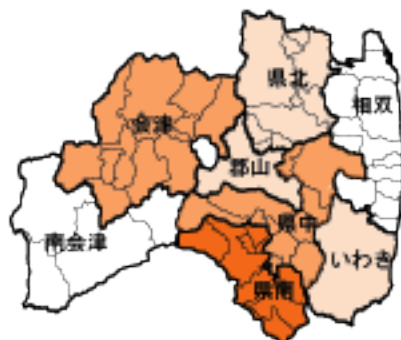
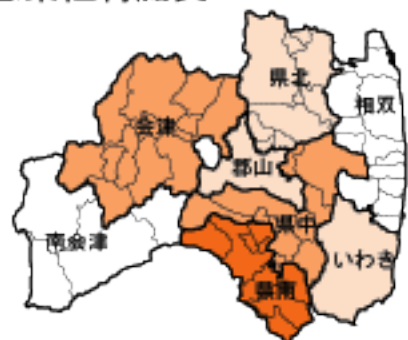
保健所管内別流行状況【第45週～第47週】

少ない  多い

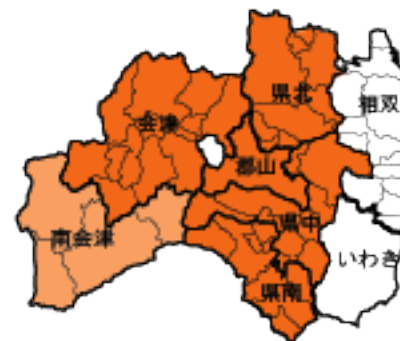
◎A群溶血性レンサ球菌咽頭炎



◎感染性胃腸炎



◎RSウイルス感染症



第45週 (11月5日～11月11日)

第46週 (11月12日～11月18日)

第47週 (11月19日～11月25日)

疾患別推移、流行状況(定点把握)【第45週～第47週】

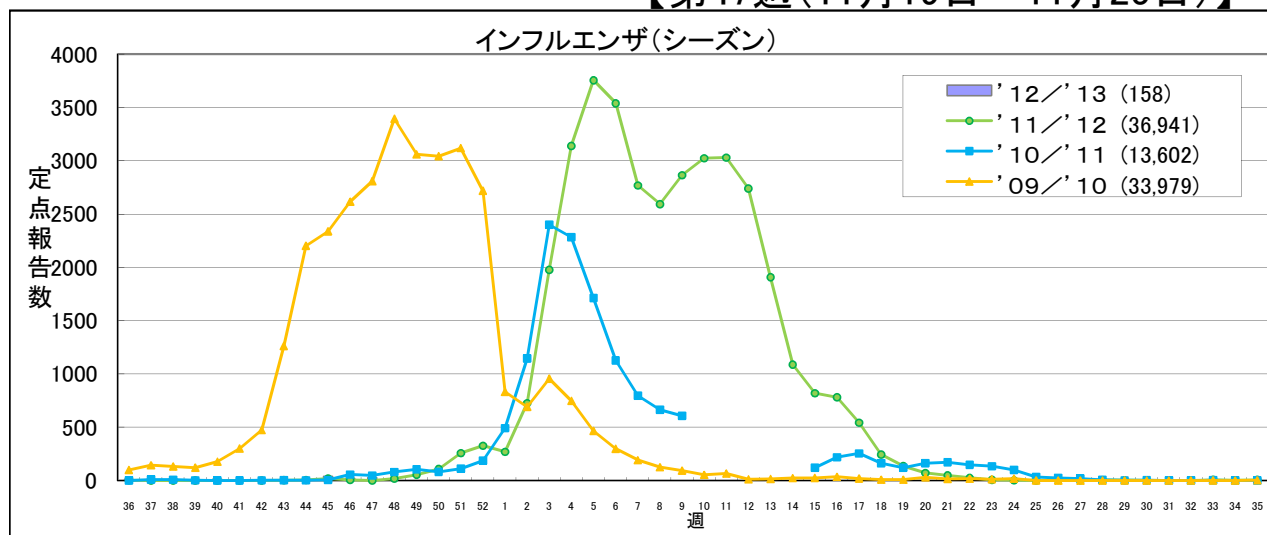
疾患名	推移・流行状況			疾患名	推移・流行状況		
	第45週	第46週	第47週		第45週	第46週	第47週
インフルエンザ	↑ ★	↓		ヘルパンギーナ			
咽頭結膜熱				流行性耳下腺炎			
A群溶血性レンサ球菌咽頭炎	↑ ★★	→ ★★	→ ★★	急性出血性結膜炎			
感染性胃腸炎	↑ ★	↑ ★★	↑ ★★	流行性角結膜炎			
水痘				細菌性髄膜炎			
手足口病	↓ ★	↑ ★★	↓ ★	無菌性髄膜炎			
伝染性紅斑				マイコプラズマ肺炎			
突発性発しん				クラミジア肺炎			
百日咳				RSウイルス感染症	↓ ★★★	→ ★★★	↑ ★★★

(→ : 増減なし、 ↑ : 増加、 ↓ : 減少)

(小さい ← ★ ★★ 大きい)

最近の注目疾患 (過去の動き)・保健所別流行状況

【第47週(11月19日～11月25日)】



	'12/'13				累計	'11/'12合計
	第44週	第45週	第46週	第47週		
県北	0	22	7	9	89	6,735
郡山市	0	2	3	1	9	6,912
県中	0	0	2	0	3	3,407
県南	0	0	0	0	2	4,308
会津	1	2	0	0	3	6,463
南会津	0	0	0	0	0	371
相双	0	0	0	0	0	724
いわき市	7	13	8	16	52	8,021
合計	8	39	20	26	158	36,941

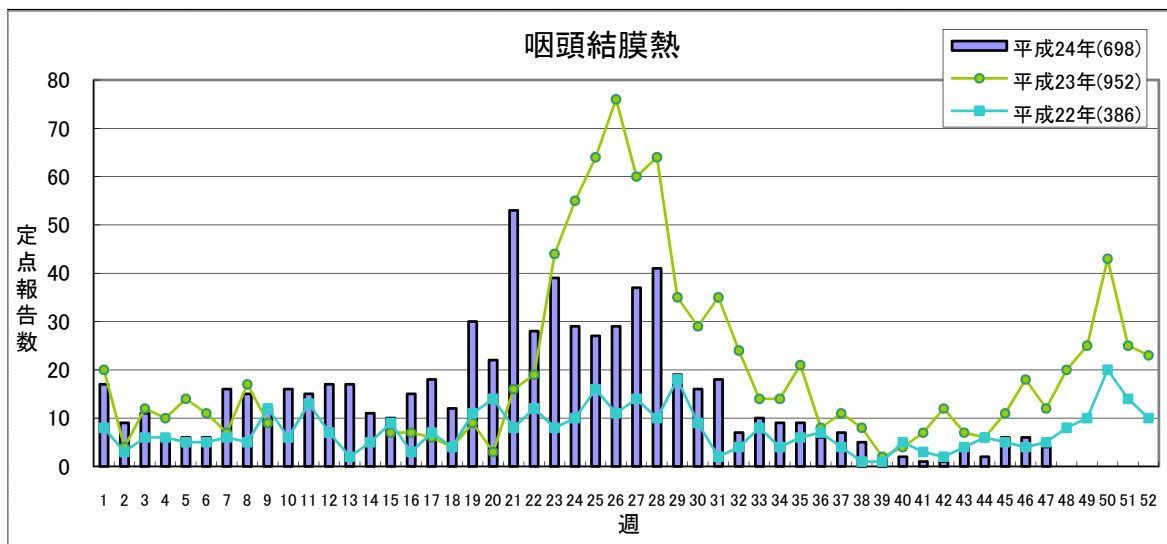
(*)インフルエンザ定点医療機関からの報告数です

定点あたり 0.5未満 0.5～2.0 2.1～5.0 5.0以上
 少ない 多い

* '09/'10シーズンの第53週については掲載しない

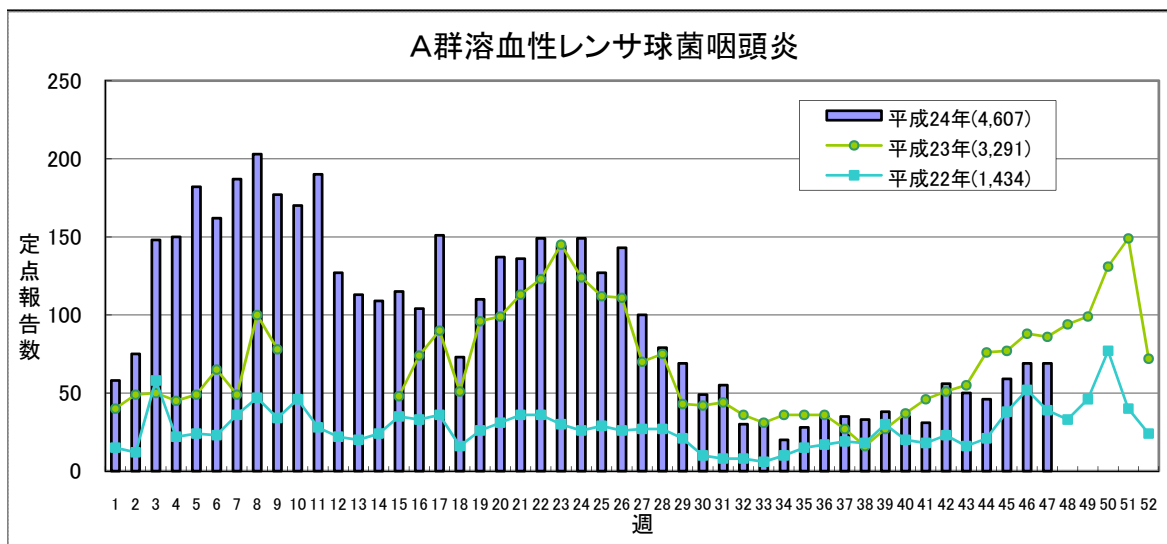
【第47週(11月19日～11月25日)】

少ない 多い



	平成24年					平成23年
	第44週	第45週	第46週	第47週	累計	合計
県北	0	2	1	0	131	448
郡山市	0	1	3	1	263	170
県中	1	0	0	0	95	72
県南	0	1	0	0	37	15
会津	1	0	1	1	63	123
南会津	0	0	0	0	1	7
相双	0	0	0	0	0	12
いわき市	0	2	1	2	108	105
合計	2	6	6	4	698	952

(*)小児科定点医療機関からの報告数です

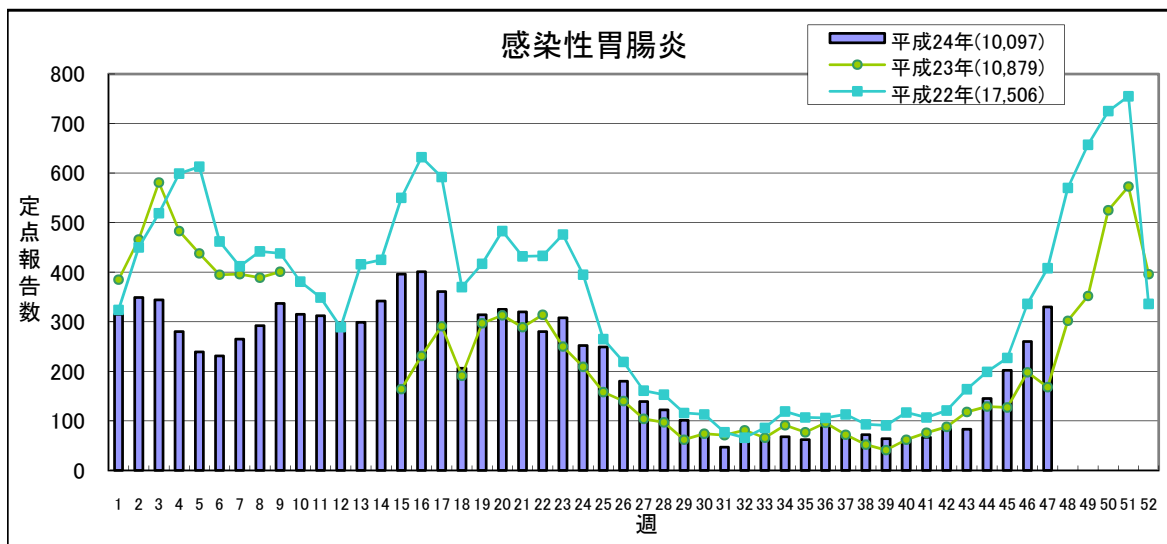


	平成24年					平成23年
	第44週	第45週	第46週	第47週	累計	合計
県北	22	18	23	12	1,595	1,085
郡山市	4	7	19	10	846	470
県中	1	2	5	8	305	348
県南	8	10	8	15	284	355
会津	2	4	5	4	339	494
南会津	0	0	0	0	18	23
相双	0	0	1	1	44	28
いわき市	9	18	8	19	1,176	488
合計	46	59	69	69	4,607	3,291

(*)小児科定点医療機関からの報告数です

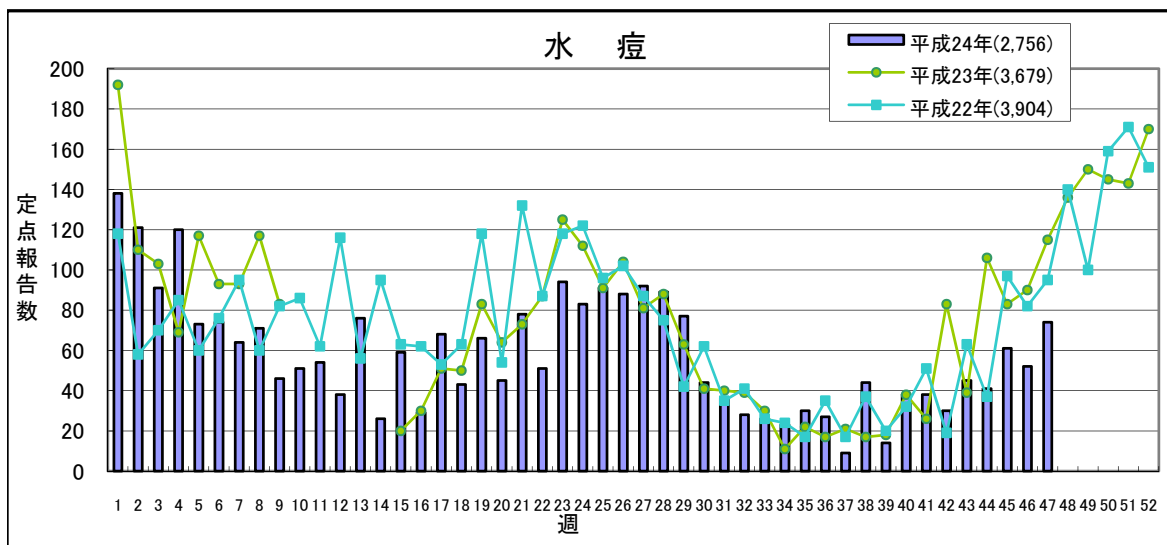
【第47週(11月19日～11月25日)】

少ない 多い



	平成24年					平成23年
	第44週	第45週	第46週	第47週	累計	合計
県北	14	26	27	53	2,001	1,820
郡山市	28	27	34	62	1,475	1,706
県中	36	40	44	87	2,005	1,901
県南	26	56	75	43	959	1,113
会津	30	37	46	47	1,489	1,552
南会津	0	0	0	0	9	3
相双	0	0	0	0	117	714
いわき市	11	16	34	38	2,042	2,070
合計	145	202	260	330	10,097	10,879

(*)小児科定点医療機関からの報告数です

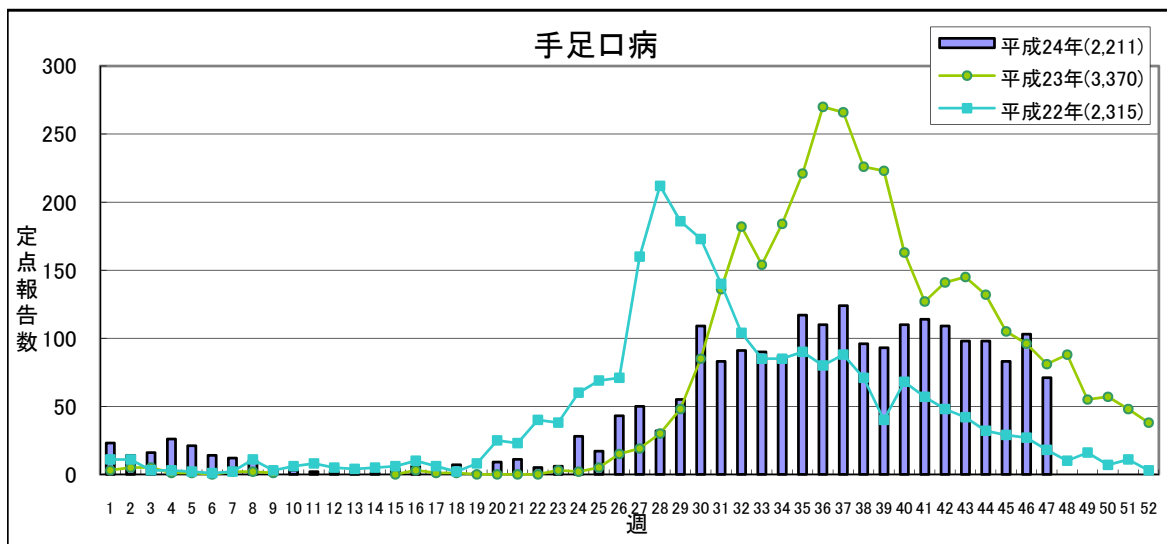


	平成24年					平成23年
	第44週	第45週	第46週	第47週	累計	合計
県北	7	12	7	11	381	874
郡山市	8	11	13	14	412	762
県中	3	7	0	10	350	387
県南	8	2	7	6	222	409
会津	8	12	8	15	406	552
南会津	0	2	3	3	22	40
相双	0	0	1	0	37	60
いわき市	7	15	13	15	926	595
合計	41	61	52	74	2,756	3,679

(*)小児科定点医療機関からの報告数です

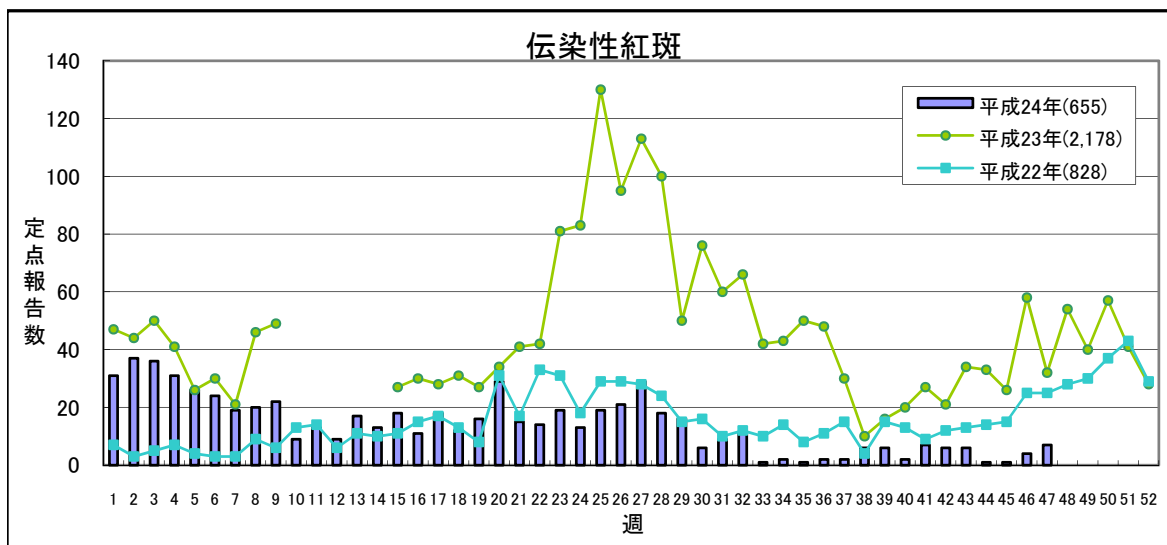
【第47週(11月19日～11月25日)】

少ない 多い



	平成24年					平成23年
	第44週	第45週	第46週	第47週	累 計	合 計
県 北	26	18	24	23	627	689
郡山市	11	12	7	7	218	573
県 中	3	5	5	2	160	257
県 南	15	15	7	3	323	325
会 津	1	7	3	2	180	467
南会津	0	0	0	0	26	39
相 双	1	3	2	0	37	19
いわき市	41	23	55	34	640	1,001
合 計	98	83	103	71	2,211	3,370

(*)小児科定点医療機関からの報告数です

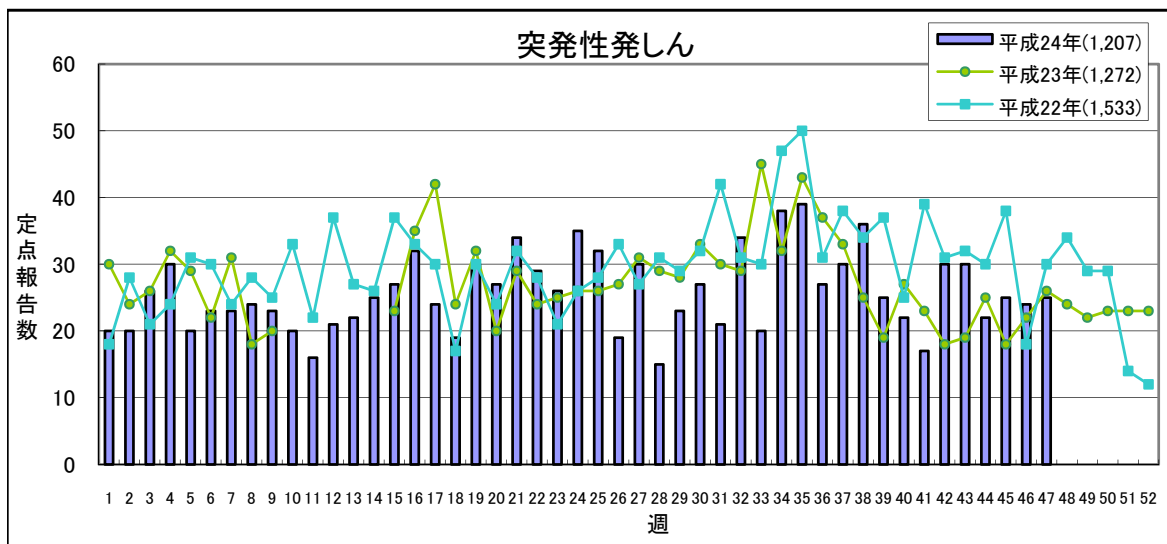


	平成24年					平成23年
	第44週	第45週	第46週	第47週	累 計	合 計
県 北	0	0	0	1	93	688
郡山市	0	0	0	0	72	249
県 中	1	0	2	4	36	123
県 南	0	0	2	0	17	115
会 津	0	1	0	2	86	285
南会津	0	0	0	0	2	16
相 双	0	0	0	0	0	2
いわき市	0	0	0	0	349	700
合 計	1	1	4	7	655	2,178

(*)小児科定点医療機関からの報告数です

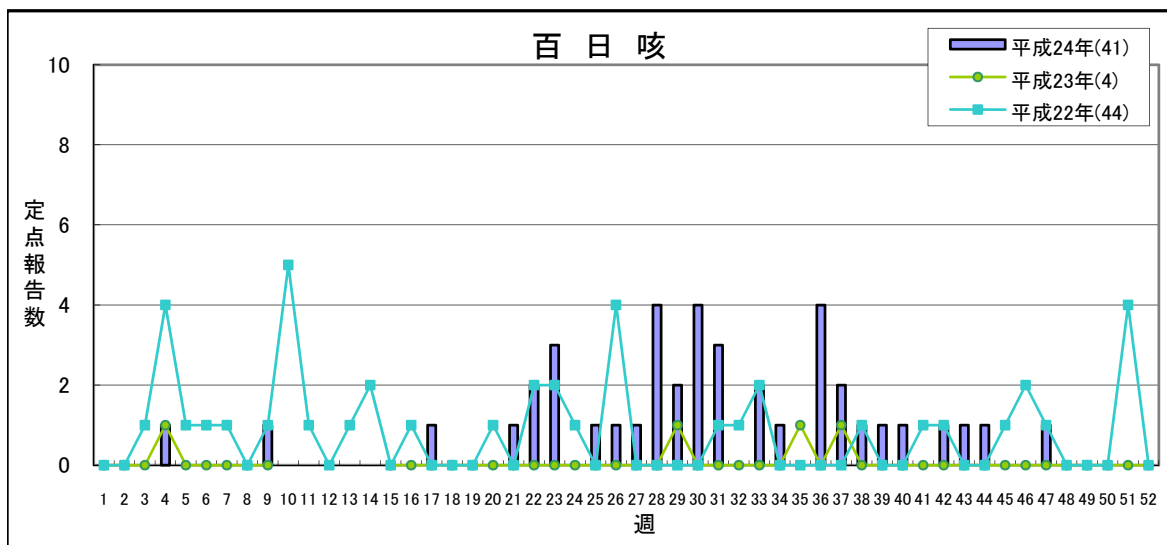
【第47週(11月19日～11月25日)】

少ない 多い



	平成24年					平成23年
	第44週	第45週	第46週	第47週	累計	合計
県北	4	7	4	6	349	325
郡山市	2	5	5	3	250	251
県中	4	3	3	6	122	129
県南	4	3	3	4	108	104
会津	2	1	4	2	94	140
南会津	0	0	0	0	2	6
相双	0	0	0	0	0	14
いわき市	6	6	5	4	282	303
合計	22	25	24	25	1,207	1,272

(*)小児科定点医療機関からの報告数です

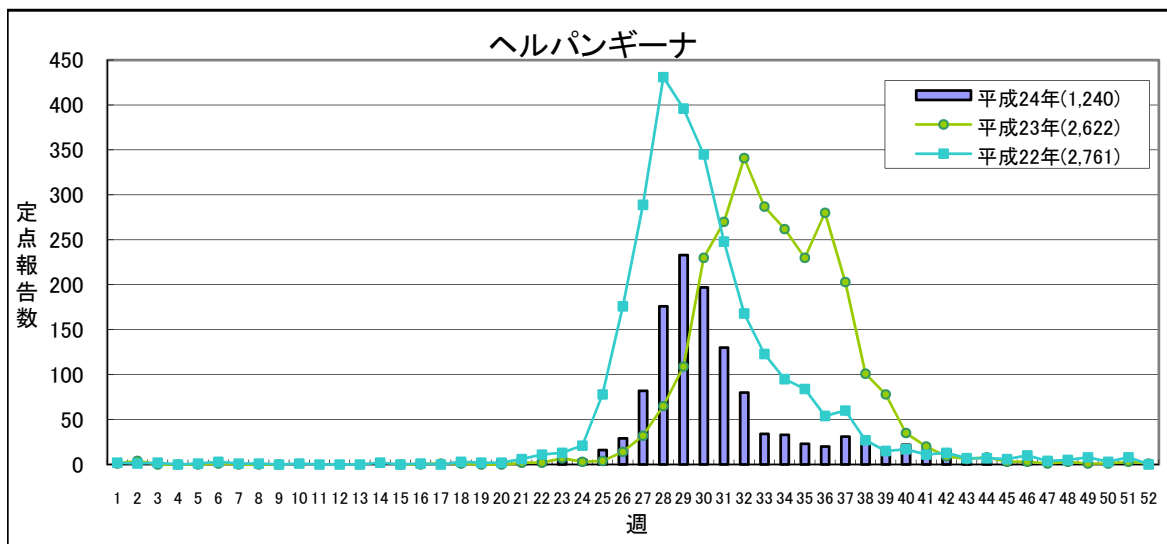


	平成24年					平成23年
	第44週	第45週	第46週	第47週	累計	合計
県北	1	0	0	1	21	2
郡山市	0	0	0	0	12	0
県中	0	0	0	0	2	0
県南	0	0	0	0	0	1
会津	0	0	0	0	4	1
南会津	0	0	0	0	0	0
相双	0	0	0	0	0	0
いわき市	0	0	0	0	2	0
合計	1	0	0	1	41	4

(*)小児科定点医療機関からの報告数です

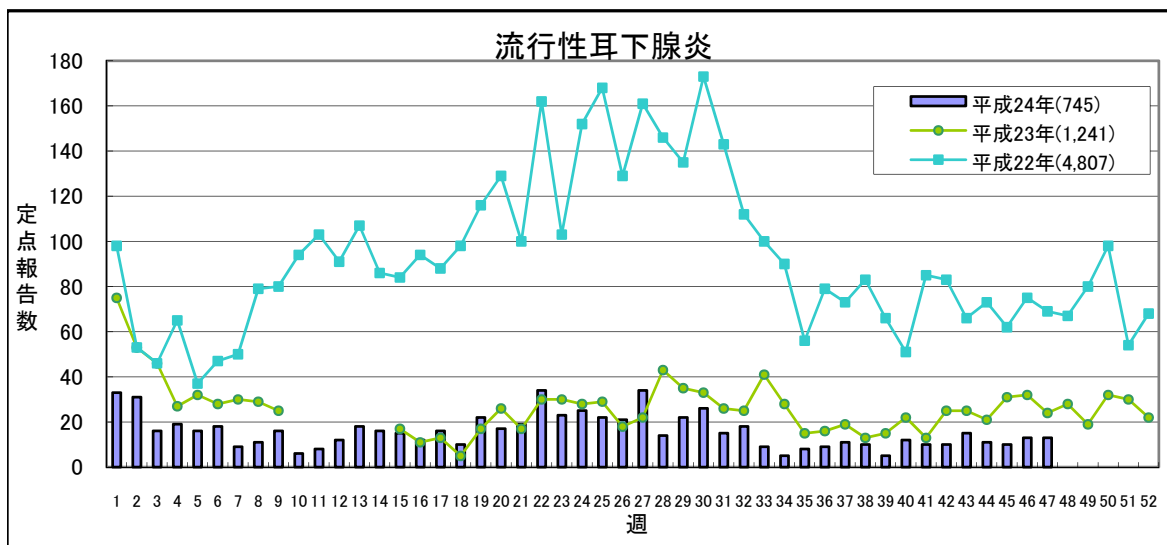
【第47週(11月19日～11月25日)】

少ない 多い



	平成24年					平成23年
	第44週	第45週	第46週	第47週	累計	合計
県北	0	1	2	2	261	404
郡山市	0	0	0	2	168	365
県中	0	0	0	0	73	188
県南	0	0	0	2	164	297
会津	0	0	0	0	230	764
南会津	0	0	0	0	26	92
相双	0	0	0	0	5	11
いわき市	4	3	3	0	313	501
合計	4	4	5	6	1,240	2,622

(*)小児科定点医療機関からの報告数です

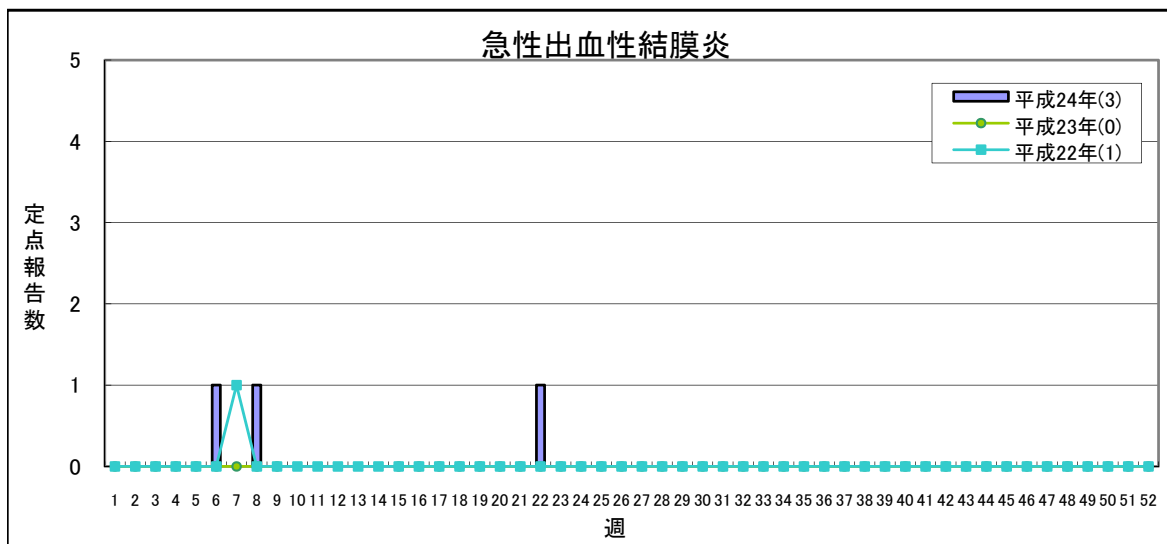


	平成24年					平成23年
	第44週	第45週	第46週	第47週	累計	合計
県北	3	1	3	2	102	359
郡山市	2	2	2	2	111	164
県中	0	0	0	0	19	23
県南	0	4	4	2	96	114
会津	0	0	0	2	97	102
南会津	0	0	0	0	29	4
相双	1	1	1	2	10	25
いわき市	5	2	3	3	281	450
合計	11	10	13	13	745	1,241

(*)小児科定点医療機関からの報告数です

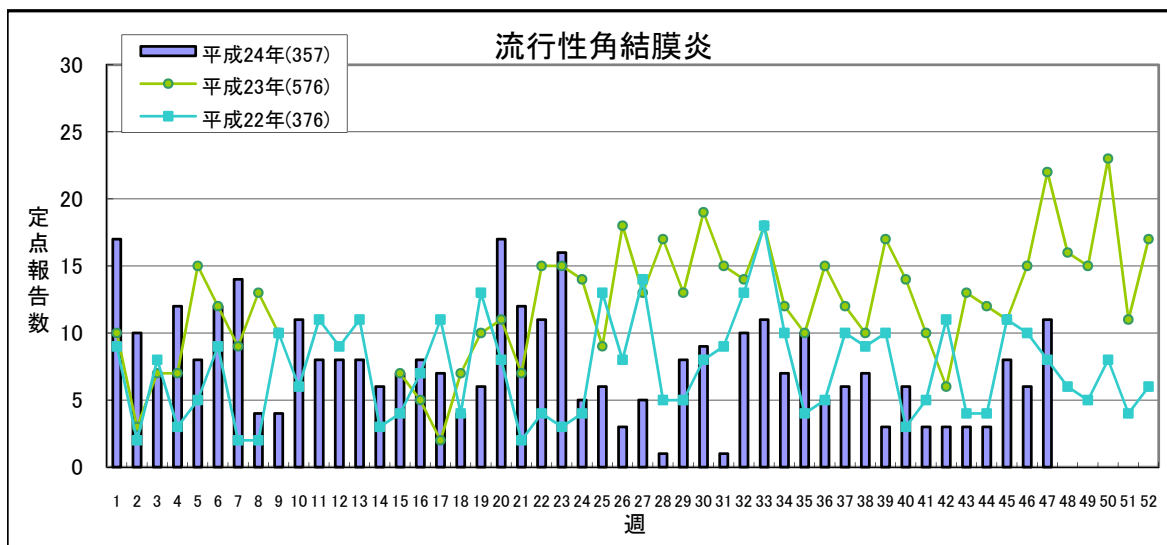
【第47週(11月19日～11月25日)】

少ない 多い



	平成24年					平成23年
	第44週	第45週	第46週	第47週	累計	合計
県北	0	0	0	0	0	0
郡山市	0	0	0	0	1	0
県中	0	0	0	0	1	0
県南	0	0	0	0	0	0
会津	0	0	0	0	1	0
南会津	-	-	-	-	-	-
相双	0	0	0	0	0	0
いわき市	0	0	0	0	0	0
合計	0	0	0	0	3	0

(*)眼科定点医療機関からの報告数です

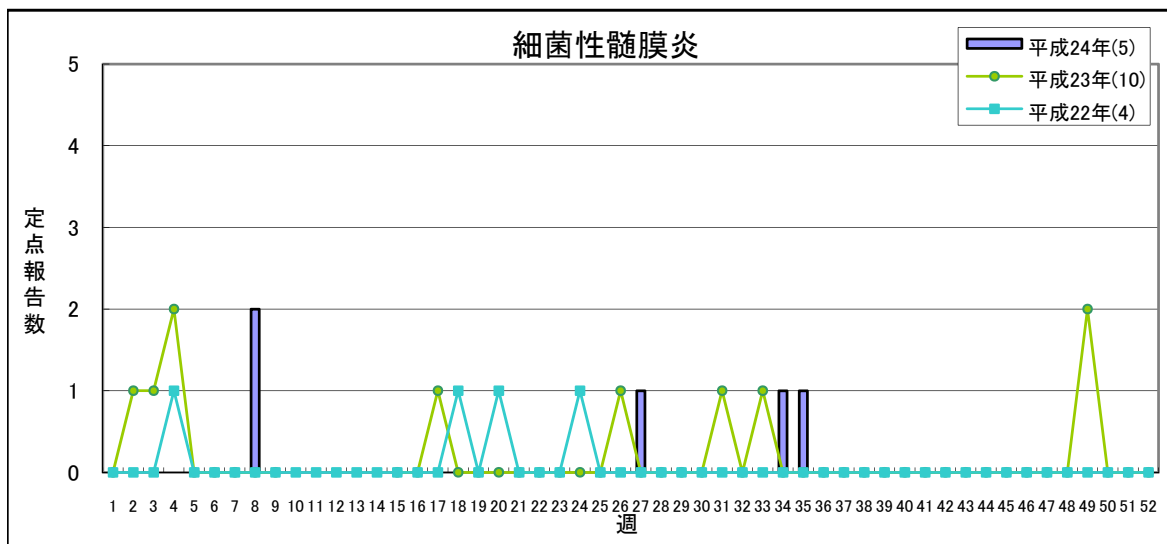


	平成24年					平成23年
	第44週	第45週	第46週	第47週	累計	合計
県北	0	0	1	1	26	65
郡山市	0	2	0	0	75	165
県中	0	1	0	1	16	54
県南	1	0	0	1	52	63
会津	2	4	4	5	124	141
南会津	-	-	-	-	-	-
相双	0	0	0	0	28	32
いわき市	0	1	1	3	36	56
合計	3	8	6	11	357	576

(*)眼科定点医療機関からの報告数です

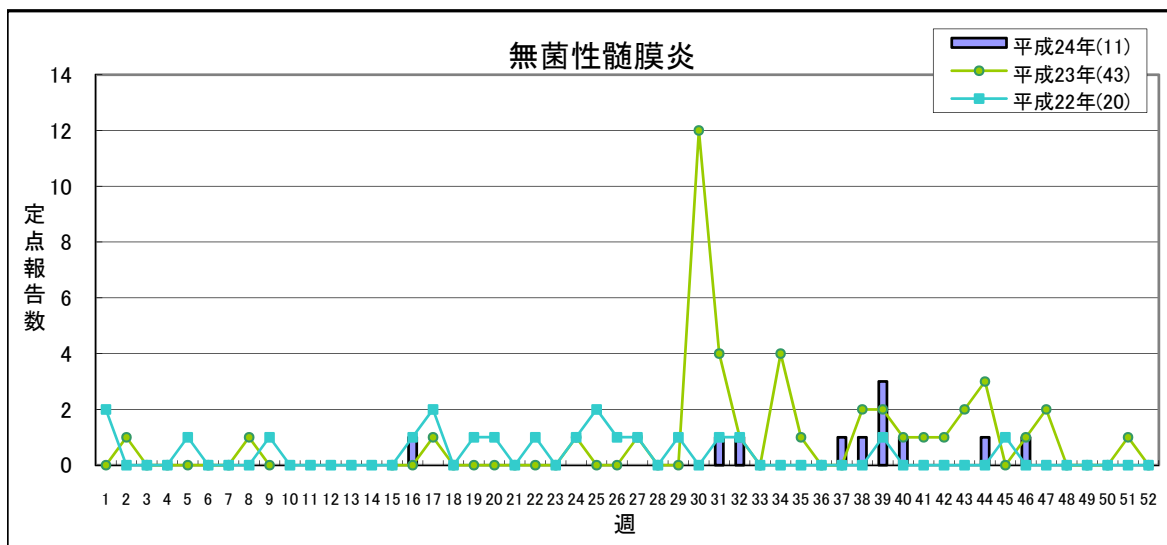
【第47週(11月19日～11月25日)】

少ない 多い



	平成24年					平成23年
	第44週	第45週	第46週	第47週	累計	合計
県北	0	0	0	0	0	1
郡山市	0	0	0	0	2	2
県中	-	-	-	-	-	-
県南	0	0	0	0	2	0
会津	0	0	0	0	0	0
南会津	0	0	0	0	0	1
相双	0	0	0	0	0	0
いわき市	0	0	0	0	1	6
合計	0	0	0	0	5	10

(*) 基幹定点医療機関からの報告数です

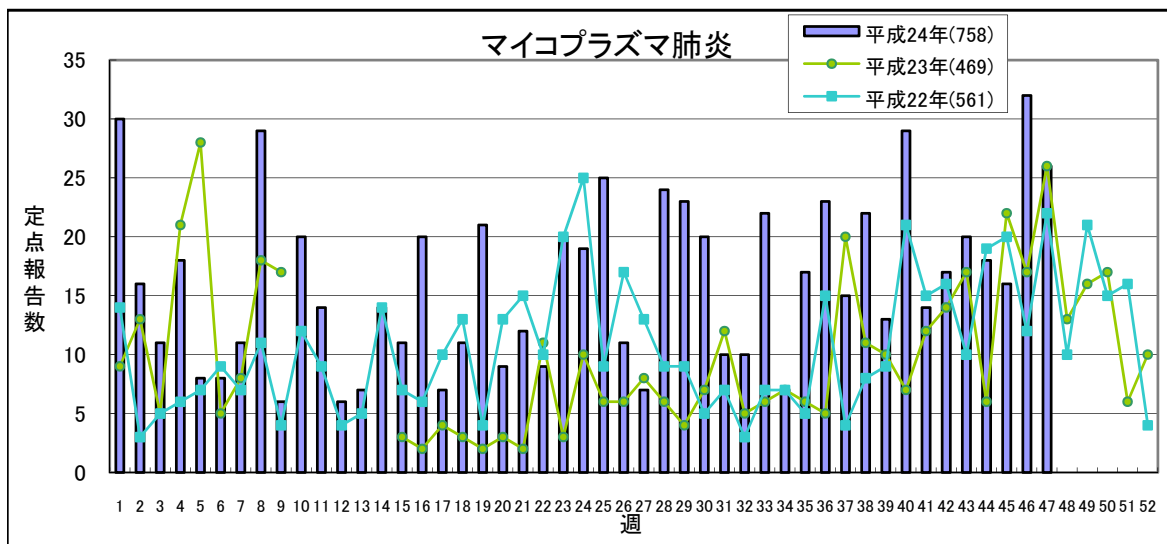


	平成24年					平成23年
	第44週	第45週	第46週	第47週	累計	合計
県北	0	0	0	0	0	0
郡山市	1	0	1	0	11	43
県中	-	-	-	-	-	-
県南	0	0	0	0	0	0
会津	0	0	0	0	0	0
南会津	0	0	0	0	0	0
相双	0	0	0	0	0	0
いわき市	0	0	0	0	0	0
合計	1	0	1	0	11	43

(*) 基幹定点医療機関からの報告数です

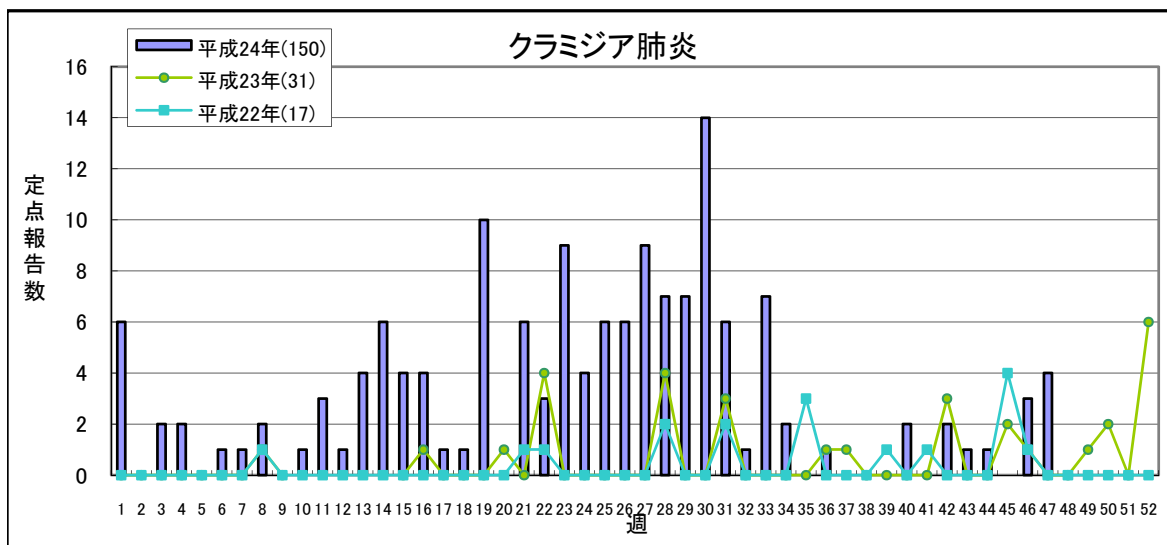
【第47週(11月19日～11月25日)】

少ない 多い



	平成24年				累計	平成23年 合計
	第44週	第45週	第46週	第47週		
県北	5	5	5	5	217	128
郡山市	4	4	5	3	74	55
県中	-	-	-	-	-	-
県南	6	2	3	7	157	0
会津	0	0	0	0	0	0
南会津	0	0	0	0	3	8
相双	3	0	3	0	49	42
いわき市	0	5	16	11	258	236
合計	18	16	32	26	758	469

(*) 基幹定点医療機関からの報告数です

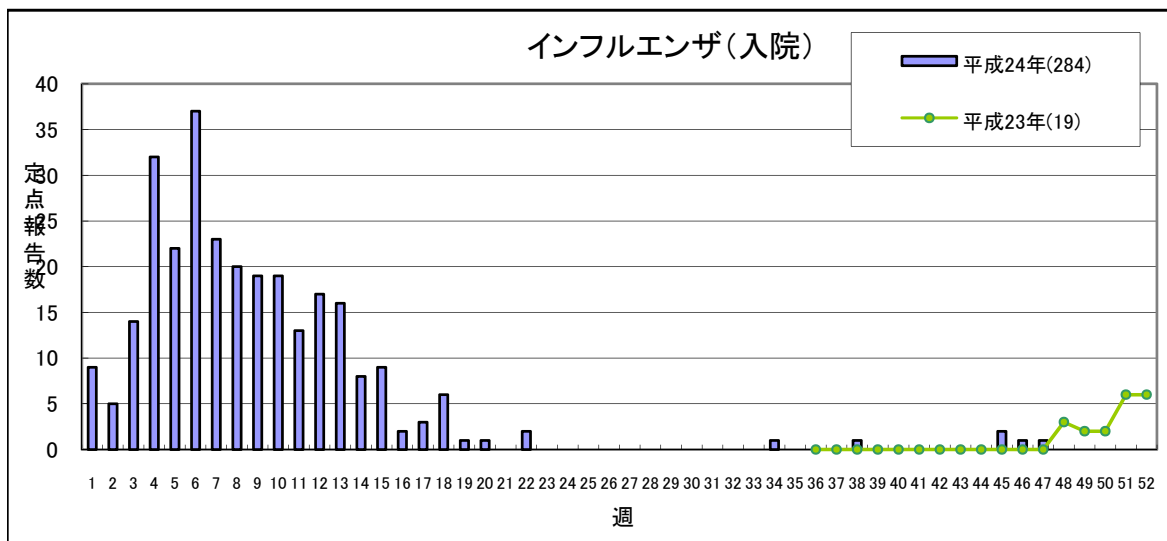


	平成24年				累計	平成23年 合計
	第44週	第45週	第46週	第47週		
県北	0	0	0	0	0	0
郡山市	1	0	1	0	17	8
県中	-	-	-	-	-	-
県南	0	0	2	0	65	0
会津	0	0	0	0	0	0
南会津	0	0	0	0	0	0
相双	0	0	0	0	0	0
いわき市	0	0	0	4	68	23
合計	1	0	3	4	150	31

(*) 基幹定点医療機関からの報告数です

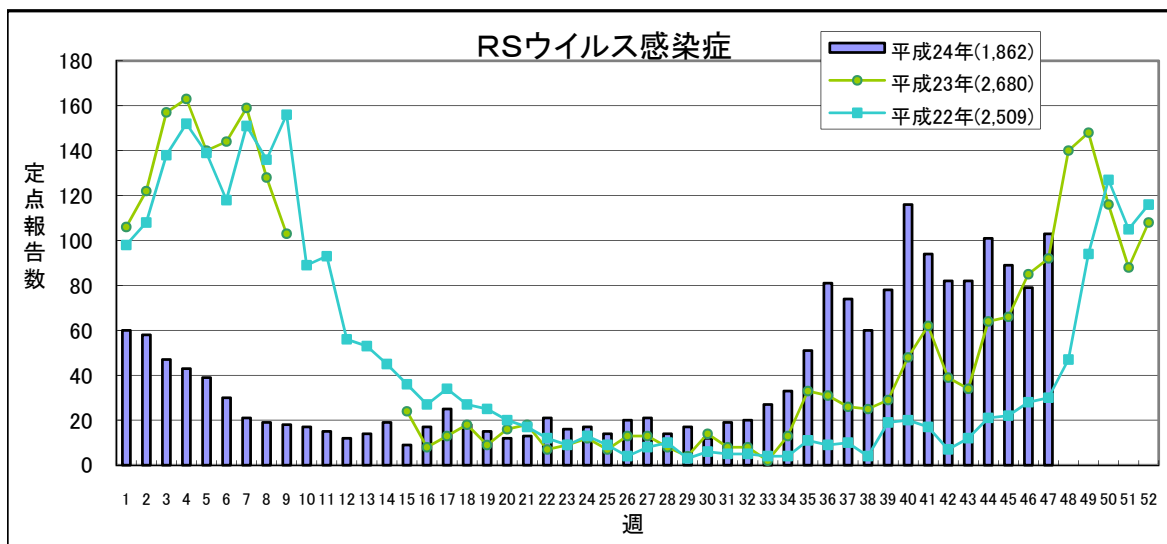
【第47週(11月19日～11月25日)】

少ない 多い



	平成24年					平成23年
	第44週	第45週	第46週	第47週	累計	合計
県北	0	0	0	0	11	0
郡山市	0	0	1	0	89	8
県中	-	-	-	-	-	-
県南	0	0	0	0	51	0
会津	0	0	0	0	64	4
南会津	0	0	0	0	0	0
相双	0	0	0	0	17	6
いわき市	0	2	0	1	52	1
合計	0	2	1	1	284	19

(*) 基幹定点医療機関からの報告数です
平成23年9月5日より調査開始



	平成24年					平成23年
	第44週	第45週	第46週	第47週	累計	合計
県北	26	29	30	30	616	833
郡山市	27	17	6	16	418	450
県中	4	8	9	15	148	169
県南	5	7	6	6	223	190
会津	37	26	27	34	303	773
南会津	0	0	0	2	17	14
相双	2	2	1	0	109	140
いわき市	0	0	0	0	28	111
合計	101	89	79	103	1862	2680

(*) 小児科定点医療機関からの報告数です

県内の五類感染症(定点把握)の動き【第47週(11月19日～11月25日)】

疾患名	平成24年					平成23年累計			感染症コメント
	第43週	第44週	第45週	第46週	第47週	累計	～47週	～52週	
インフルエンザ	6	8	39	20	26	36,297	12,939	13,702	いわき市で小流行が続いています。
咽頭結膜熱	4	2	6	6	4	698	816	952	
A群溶血性レンサ球菌咽頭炎	50	46	59	69	69	4,607	2,746	3,291	県北、郡山市、県南、いわき市で流行、会津で小流行が続いており、また、県中で流行、相双で小流行が見られます。
感染性胃腸炎	83	145	202	260	330	10,097	8,731	10,879	県中、県南で流行、会津で小流行が続いています。
水痘	45	41	61	52	74	2,756	2,935	3,679	
手足口病	98	98	83	103	71	2,211	3,084	3,370	県北、いわき市で流行、郡山市で小流行が続いています。
伝染性紅斑	6	1	1	4	7	655	1,958	2,178	
突発性発しん	30	22	25	24	25	1,207	1,157	1,272	
百日咳	1	1	-	-	1	41	4	4	県北保健所管内の小児科定点医療機関から報告がありました。
ヘルパンギーナ	5	4	4	5	6	1,240	2,613	2,622	
流行性耳下腺炎	15	11	10	13	13	745	1,110	1,241	県南、相双で小流行が続いています。
急性出血性結膜炎	-	-	-	-	-	3	-	-	
流行性角結膜炎	3	3	8	6	11	357	494	576	
細菌性髄膜炎	-	-	-	-	-	5	8	10	
無菌性髄膜炎	-	1	-	1	-	11	42	43	
マイコプラズマ肺炎	20	18	16	32	26	758	407	469	県北、郡山市、県南、いわき市の各保健所管内の基幹定点医療機関から報告がありました。
クラミジア肺炎(オウム病を除く)	1	1	-	3	4	149	22	31	いわき市保健所管内の基幹定点医療機関から報告がありました。
インフルエンザ(入院)	-	-	2	1	1	284	-	19	いわき市保健所管内の基幹定点医療機関から報告がありました。
RSウイルス感染症	82	101	89	79	103	1,862	2,080	2,680	県北、郡山市、県中、県南、会津で流行が続いており、また、南会津で流行が見られます。

隣接県の五類感染症(定点把握)の動き【第44週～第46週】

疾患名	宮城県			山形県			茨城県			栃木県			新潟県			全国		
	第44週	第45週	第46週	第44週	第45週	第46週	第44週	第45週	第46週	第44週	第45週	第46週	第44週	第45週	第46週	第44週	第45週	第46週
インフルエンザ	1	3	2	-	-	7	4	6	7	3	10	16	10	8	5	369	535	686
咽頭結膜熱	3	5	10	20	27	27	4	8	6	3	4	7	16	20	18	609	858	955
A群溶血性レンサ球菌咽頭炎	78	87	77	69	126	85	63	113	106	37	45	56	127	151	156	3859	5226	5240
感染性胃腸炎	358	576	674	88	90	150	322	288	456	69	126	168	139	237	308	17562	27565	35862
水痘	64	110	126	85	86	97	22	69	61	19	30	44	95	107	158	2487	3448	4045
手足口病	61	60	46	86	76	66	76	118	112	64	77	82	23	22	27	1718	1857	1719
伝染性紅斑	3	3	3	1	2	-	4	1	1	1	1	-	2	1	1	120	154	127
突発性発しん	34	30	43	17	19	21	27	25	28	19	29	33	35	38	34	1705	1905	1849
百日咳	-	-	-	-	-	1	2	3	3	2	2	1	3	7	4	77	70	85
ヘルパンギーナ	5	7	4	6	8	4	3	2	-	-	2	-	8	9	14	319	266	237
流行性耳下腺炎	45	49	64	41	64	37	7	9	6	11	12	11	19	20	16	1058	1254	1051
急性出血性結膜炎	-	-	-	-	-	-	-	-	-	-	-	-	-	-	2	3	5	10
流行性角結膜炎	1	4	2	1	1	3	9	18	15	4	5	8	1	2	6	274	390	396
細菌性髄膜炎	-	1	-	-	-	-	-	-	-	-	-	-	-	-	-	4	15	3
無菌性髄膜炎	-	-	2	1	2	-	-	-	-	-	-	-	-	-	-	21	14	15
マイコプラズマ肺炎	39	32	37	12	10	5	17	17	6	20	22	29	11	6	13	614	589	615
クラミジア肺炎(オウム病を除く)	-	1	-	-	-	-	-	-	-	1	3	9	12	7	3	24	17	27
RSウイルス感染症	24	25	24	63	64	54	29	36	44	52	48	80	198	296	277	3092	3511	3386

県内の法第14条第1項に規定する厚生労働省令で定める疑似症【第44週～第47週】

疑似症	平成24年											平成23年						
	第44週	第45週	第46週	第47週	累計								合計					
					県合計	県北	郡山市	県中	県南	会津	南会津	相双		いわき				
摂氏38度以上の発熱及び呼吸器症状(*1)	-	-	-	-														-
発熱及び発しん又は水疱(*2)	-	-	-	-														-

(*1) 明らかな外傷又は器質的疾患に起因するものを除く

(*2) ただし、当該疑似症が二類感染症、三類感染症、四類感染症及び五類感染症の患者の症状であることが明らかな場合を除く

平成20年4月1日から調査開始

隣接県の法第14条第1項に規定する厚生労働省令で定める疑似症【第45週～第47週】

疑似症	宮城県			山形県			茨城県			栃木県			新潟県			全国		
	45週	46週	47週	45週	46週	47週	45週	46週	47週	45週	46週	47週	45週	46週	47週	45週	46週	47週
摂氏38度以上の発熱及び呼吸器症状(*1)	-	-	-	-	-	-	-	-	-	-	-	-	-	-	-	-	1	-
発熱及び発しん又は水疱(*2)	-	-	-	-	-	-	-	-	-	-	-	-	-	1	-	1	1	-

(*1) 明らかな外傷又は器質的疾患に起因するものを除く

(*2) ただし、当該疑似症が二類感染症、三類感染症、四類感染症及び五類感染症の患者の症状であることが明らかな場合を除く

県内の全数把握疾患【第47週(11月19日～11月25日)】

一類:エボラ出血熱、クリミア・コンゴ出血熱、痘そう、南米出血熱、ペスト、マールブルグ病、ラッサ熱

二類:急性灰白髄炎、結核、ジフテリア、重症急性呼吸器症候群(病原体がSARSコロナウイルスであるものに限る)、鳥インフルエンザ(H5N1)

三類:コレラ、細菌性赤痢、腸管出血性大腸菌感染症、腸チフス、パラチフス

四類:E型肝炎、ウエストナイル熱(ウエストナイル脳炎含む)、A型肝炎、エキノコックス症、黄熱、オウム病、オムスク出血熱、回帰熱、キャサナル森林病、Q熱、狂犬病、コクシオイデス症、サル痘、腎症候性出血熱、

:西部ウマ脳炎、ダニ媒介脳炎、炭疽、チクングニア熱、つつが虫病、デング熱、東部ウマ脳炎、鳥インフルエンザ(H5N1を除く)、ニパウイルス感染症、日本紅斑熱、日本脳炎、ハンタウイルス肺症候群、Bウイルス病、鼻疽、

:ブルセラ症、ベネズエラウマ脳炎、ヘンドラウイルス感染症、発しんチフス、ポツリヌス症、マラリア、野兔病、ライム病、リッサウイルス感染症、リフトバレー熱、類鼻疽、レジオネラ症、レプトスピラ症、ロッキー山紅斑熱

五類:アメーバ赤痢、ウイルス性肝炎(E型及びA型を除く)、急性脳炎(ウエストナイル脳炎、西部ウマ脳炎、ダニ媒介脳炎、東部ウマ脳炎、日本脳炎、ベネズエラウマ脳炎及びリフトバレー熱を除く)、クリプトスポリジウム症、

:クロイツフェルト・ヤコブ病、劇症型溶血性レンサ球菌感染症、後天性免疫不全症候群、ジアルジア症、髄膜炎菌性髄膜炎、先天性風しん症候群、梅毒、破傷風、バンコマイシン耐性黄色ブドウ球菌感染症、

:バンコマイシン耐性腸球菌感染症、風しん、麻しん

新型インフルエンザ等:新型インフルエンザ、再興型インフルエンザ

以下の表には、届出のあったもののみ記載しています。

分類	疾患名	平成24年												平成23年累計			
		第44週	第45週	第46週	第47週	累計										~47週	~52週
						県合計	県北	郡山市	県中	県南	会津	南会津	相双	いわき			
二類	結核	10 (郡山市5、会津3、 相双2)	3 (県北1、会津1、 相双1)	4 (郡山市1、会津2、 相双1)	(県北1、郡山市2、 6 県南1、相双1、 いわき市1)	243	67	39	10	12	54	4	13	44	297	342	
三類	細菌性赤痢					3	1		1					1	23	23	
	腸管出血性大腸菌感染症		1 (県北)			23	5	6	3	4	2		1	2	48	49	
四類	E型肝炎					3						1		2	1	1	
	A型肝炎					1	1								2	2	
	つつが虫病		1 (県南)		2 (県南)	28	3	5	5	10	3	1		1	34	37	
	デング熱					1	1										
	日本紅斑熱														1	1	
	マラリア														2	2	
	ライム病					1		1							1	1	
レジオネラ症					10	1	5			1			3	6	7		
五類	アメーバ赤痢	1 (県北)		2 (県北、会津)		9	3			1	3		1	1	12	12	
	ウイルス性肝炎(E型及びA型を除く)														1	1	
	急性脳炎(※1)					3	1		1		1						
	クロイツフェルト・ヤコブ病					1	1									1	
	劇症型溶血性レンサ球菌感染症					3		1						2	1	1	
	後天性免疫不全症候群					7	4	2						1	4	5	
	ジアルジア症					1		1									
	梅毒	1 (相双)				2		1						1	1	4	
	破傷風					3	1	1			1				1	1	
	バンコマイシン耐性腸球菌感染症					1			1								
	風しん					4		2	1					1	1	1	
	麻しん					7	7										

(※1)ウエストナイル脳炎、西部ウマ脳炎、ダニ媒介脳炎、東部ウマ脳炎、日本脳炎、ベネズエラウマ脳炎及びリフトバレー熱を除く

隣接県の全数把握疾患

一類:エボラ出血熱、クリミア・コンゴ出血熱、痘そう、南米出血熱、ペスト、マールブルグ病、ラッサ熱

二類:急性灰白髄炎、結核、ジフテリア、重症急性呼吸器症候群(病原体がSARSコロナウイルスであるものに限る)、鳥インフルエンザ(H5N1)

三類:コレラ、細菌性赤痢、腸管出血性大腸菌感染症、腸チフス、パラチフス

四類: E型肝炎、ウエストナイル熱(ウエストナイル脳炎含む)、A型肝炎、エキノコックス症、黄熱、オウム病、オムスク出血熱、回帰熱、キャサナル森林病、Q熱、狂犬病、コクシジオイデス症、サル痘、腎症候性出血熱、西部ウマ脳炎、ダニ媒介脳炎、炭疽、チクングニア熱、つつが虫病、デング熱、東部ウマ脳炎、鳥インフルエンザ(H5N1を除く)、ニパウイルス感染症、日本紅斑熱、日本脳炎、ハンタウイルス肺症候群、Bウイルス病、鼻疽、ブルセラ症、ベネズエラウマ脳炎、ヘンドラウイルス感染症、発しんチフス、ポツリヌス症、マラリア、野兔病、ライム病、リッサウイルス感染症、リフトバレー熱、類鼻疽、レジオネラ症、レプトスピラ症、ロッキー山紅斑熱

五類: アメーバ赤痢、ウイルス性肝炎(E型及びA型を除く)、急性脳炎(ウエストナイル脳炎、西部ウマ脳炎、ダニ媒介脳炎、東部ウマ脳炎、日本脳炎、ベネズエラウマ脳炎及びリフトバレー熱を除く)、クリプトスポリジウム症、クロイツフェルト・ヤコブ病、劇症型溶血性レンサ球菌感染症、後天性免疫不全症候群、ジアルジア症、髄膜炎菌性髄膜炎、先天性風しん症候群、梅毒、破傷風、バンコマイシン耐性黄色ブドウ球菌感染症、バンコマイシン耐性腸球菌感染症、風しん、麻しん

新型インフルエンザ等: 新型インフルエンザ、再興型インフルエンザ

以下表には、届出のあったもののみ記載しています。

分類	疾患名	宮城県				山形県				茨城県				栃木県				新潟県				福島県				全国					
		44週	45週	46週	累計	44週	45週	46週	累計	44週	45週	46週	累計	44週	45週	46週	累計	44週	45週	46週	累計	44週	45週	46週	累計	44週	45週	46週	累計		
二類	結核	5	4	7	347	2	5	3	173	4	3	12	549	6	4	4	301	3	5	8	320	10	3	4	237	366	349	348	25590		
三類	コレラ																												3		
	細菌性赤痢				4				2				4							1	1				3	3	2	1	193		
	腸管出血性大腸菌感染症	1			150		1	3	49	1			43										1		23	33	41	48	3568		
	腸チフス																												30		
四類	パラチフス																												20		
	E型肝炎				2								2												3			2	101		
	A型肝炎				1								2				1								1	3	3	2	148		
	エキノコックス症																											1	13		
	オウム病																1												6		
	コクシジオイデス症																1												2		
	チクングニア熱																											1	8		
	つつが虫病				4				18			1	4				1								1	2	26	4	21	16	253
	デング熱				3								3				3								1	4	3	4	200		
	日本紅斑熱																											5	3	4	159
	日本脳炎																													2	
	ポツリヌス症																													3	
	マラリア																2												1	68	
	ライム病												1															1	1	10	
レジオネラ症		1		20				2	15			17	1			11	1				16				10	13	13	13	758		
レプトスピラ症						1			1																		2		28		
五類	アメーバ赤痢			1	16				2	1		12				6	1				10	1		2	9	13	8	21	797		
	ウイルス性肝炎(E型及びA型を除く)				3							2				2					1					1	2	1	196		
	急性脳炎(※1)								4		1	20				11					15				3		2	1	320		
	クリプトスポリジウム症																												6		
	クロイツフェルト・ヤコブ病				4							4				7					5				1	2	3	1	158		
	劇症型溶血性レンサ球菌感染症				3							3				5					3				3	2	1	3	222		
	後天性免疫不全症候群				10				2			23				17					7				7	17	12	12	1231		
	ジアルジア症				1							2										7				1	1	1	2	63	
	髄膜炎菌性髄膜炎																										1	1		12	
	先天性風しん症候群																													1	
	梅毒		1		19				2			1	25			1	13				7	1			2	10	13	10	764		
	破傷風				2				2	1		5				2					1				3	3		2	99		
	バンコマイシン耐性腸球菌感染症																				1				1	2	3		82		
	風しん			1	9				5				17				4				8				4	17	33	30	2039		
	麻しん																10								7	3	2	3	278		

(※1)ウエストナイル脳炎、西部ウマ脳炎、ダニ媒介脳炎、東部ウマ脳炎、日本脳炎、ベネズエラウマ脳炎及びリフトバレー熱を除く

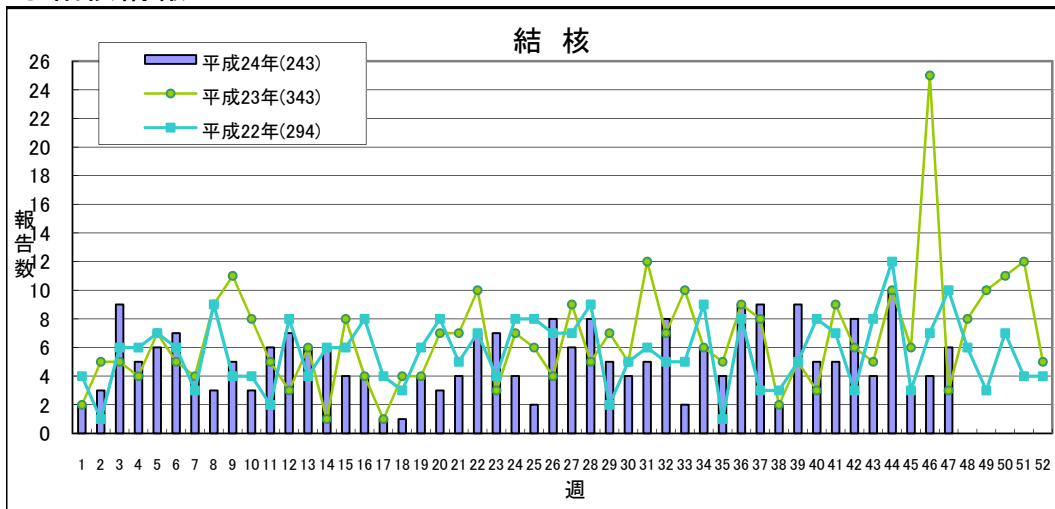
◎病原体分離検出報告(平成24年10月受付)

採取月日	診断名	分離検出ウイルス	分離陽性検査材料	年齢	性別	住所
9月27日	RSウイルス感染症	RSウイルスA	咽頭ぬぐい液	1歳	女	郡山市

◎病原体分離検出報告(平成24年11月受付)

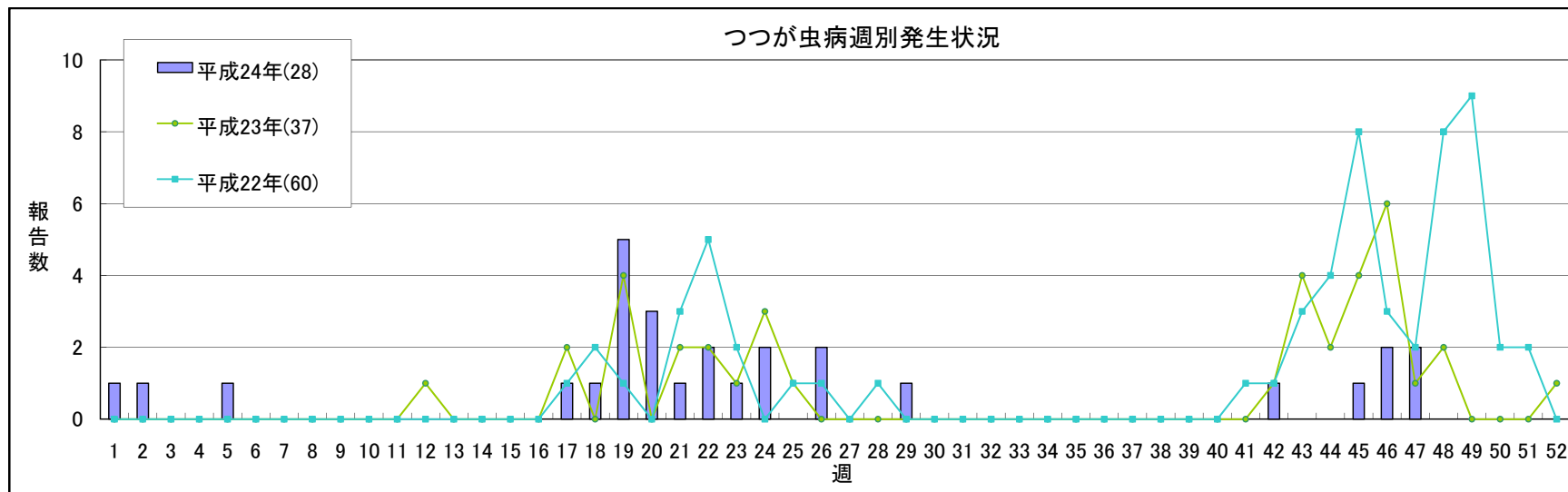
採取月日	診断名	分離検出ウイルス	分離陽性検査材料	年齢	性別	住所
8月31日	RSウイルス, 気管支肺炎	RSウイルスA	咽頭ぬぐい液	1歳	女	本宮市
9月3日	アфта性口内炎, 単純ヘルペス感染症	単純ヘルペスウイルス 1型	咽頭ぬぐい液	7歳	女	郡山市
9月5日	手足口病	ヘルペスウイルス 4型	咽頭ぬぐい液	5歳	女	郡山市
9月6日	RSウイルス, 気管支炎	RSウイルス B	咽頭ぬぐい液	1歳	男	郡山市
9月27日	RSウイルス感染症, 気管支炎	RSウイルスA	咽頭ぬぐい液	1歳	女	郡山市
10月1日	RSウイルス感染症	RSウイルスA	咽頭ぬぐい液	2歳	女	郡山市
10月2日	手足口病	エンテロウイルス 71型	咽頭ぬぐい液	4歳	男	いわき市
10月2日	手足口病	ヘルペスウイルス 7型	咽頭ぬぐい液	4歳	男	いわき市
10月5日	急性気管支炎	エコーウイルス 6型	鼻汁	2ヶ月	男	郡山市
10月8日	咽頭炎	ライノウイルス	咽頭ぬぐい液	1歳	女	郡山市
10月9日	気管支炎, RS	ライノウイルス	咽頭ぬぐい液	1歳	男	郡山市
10月9日	ヘルパンギーナ	コクサッキーウイルス A12型	咽頭ぬぐい液	5歳	男	郡山市
10月9日	ヘルパンギーナ疑い	ライノウイルス	咽頭ぬぐい液	2歳	男	郡山市
10月9日	ヘルパンギーナ疑い	コクサッキーウイルス A2型	咽頭ぬぐい液	2歳	男	郡山市
10月9日	咽頭炎	ライノウイルス	咽頭ぬぐい液	8歳	女	郡山市
10月9日	ヘルパンギーナ	ライノウイルス	咽頭ぬぐい液	3歳	女	いわき市
10月9日	ヘルパンギーナ	コクサッキーウイルス A6型	咽頭ぬぐい液	3歳	女	いわき市
10月12日	熱性けいれん	エコーウイルス 9型	咽頭ぬぐい液	1歳	女	相馬市
10月13日	急性胃腸炎	アデノウイルス 4型	糞便	8歳	女	大玉村
10月15日	手足口病	エンテロウイルス 71型	咽頭ぬぐい液	4歳	男	福島市
10月16日	手足口病	コクサッキーウイルス A6型	咽頭ぬぐい液	1歳	男	郡山市
10月16日	ウイルス性発疹症(風疹様)	エコーウイルス 6型	咽頭ぬぐい液	3ヶ月	女	いわき市
10月16日	ウイルス性発疹症(風疹様)	ヘルペスウイルス 5型	咽頭ぬぐい液	3ヶ月	女	いわき市
10月18日	熱性けいれん	エコーウイルス 9型	糞便	5歳	女	新地町
10月19日	急性咽頭炎	エコーウイルス 6型	咽頭ぬぐい液	2歳	女	郡山市
10月19日	咽頭喉頭炎	ライノウイルス	咽頭ぬぐい液	2歳	女	郡山市
10月19日	咽頭喉頭炎	RSウイルスA	咽頭ぬぐい液	2歳	女	郡山市
10月23日	手足口病	ライノウイルス	咽頭ぬぐい液	2ヶ月	男	南相馬市
10月23日	急性咽頭炎	エコーウイルス 9型	咽頭ぬぐい液	4歳	男	郡山市
10月23日	アデノウイルス感染症, RSウイルス	RSウイルスA	咽頭ぬぐい液	1歳	男	郡山市
10月24日	RSウイルス気管支炎	ライノウイルス	咽頭ぬぐい液	2ヶ月	女	須賀川市
10月24日	RSウイルス気管支炎	RSウイルスA	咽頭ぬぐい液	2ヶ月	女	須賀川市
10月24日	腸重積症	アデノウイルス 31型	糞便	7ヶ月	男	南相馬市
10月25日	RSウイルス肺炎	RSウイルスA	咽頭ぬぐい液	11ヶ月	女	郡山市
10月29日	ウイルス性発疹症	コクサッキーウイルス A9型	咽頭ぬぐい液	1歳	男	いわき市
11月2日	間質性肺炎	RSウイルスA	咽頭ぬぐい液	6歳	女	本宮市

◎結核情報



	平成24年					平成23年
	第44週	第45週	第46週	第47週	累計	合計
県北	0	1	0	1	67	87
郡山市	5	0	1	2	39	78
県中	0	0	0	0	10	8
県南	0	0	0	1	12	22
会津	3	1	2	0	54	74
南会津	0	0	0	0	4	3
相双	2	1	1	1	13	20
いわき市	0	0	0	1	44	51
合計	10	3	4	6	243	343

◎つつが虫病情報



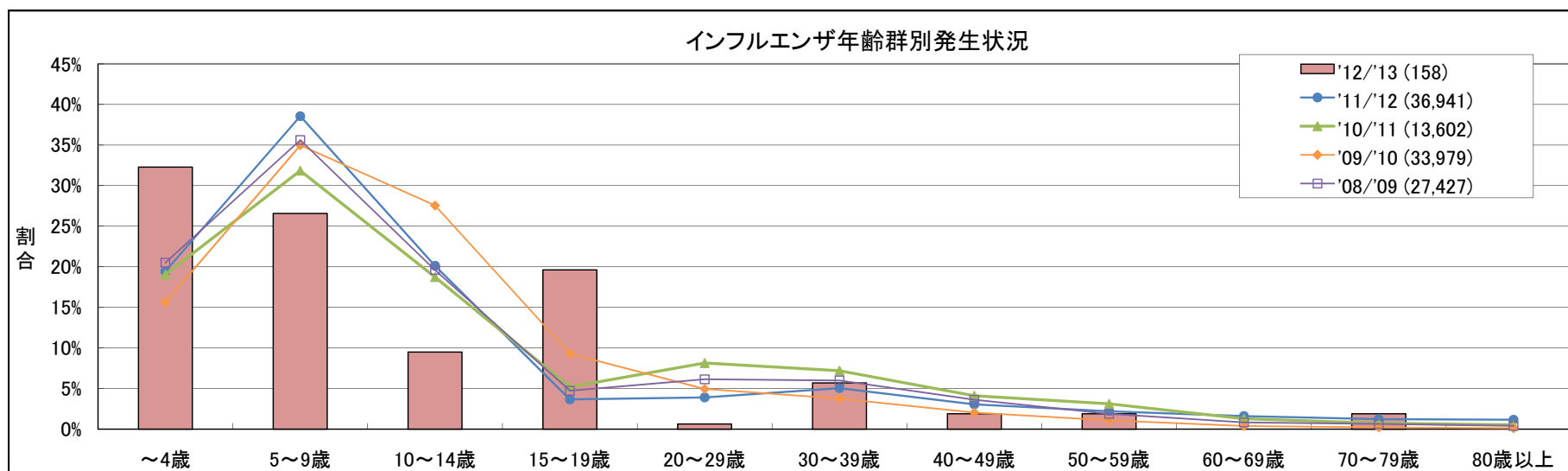
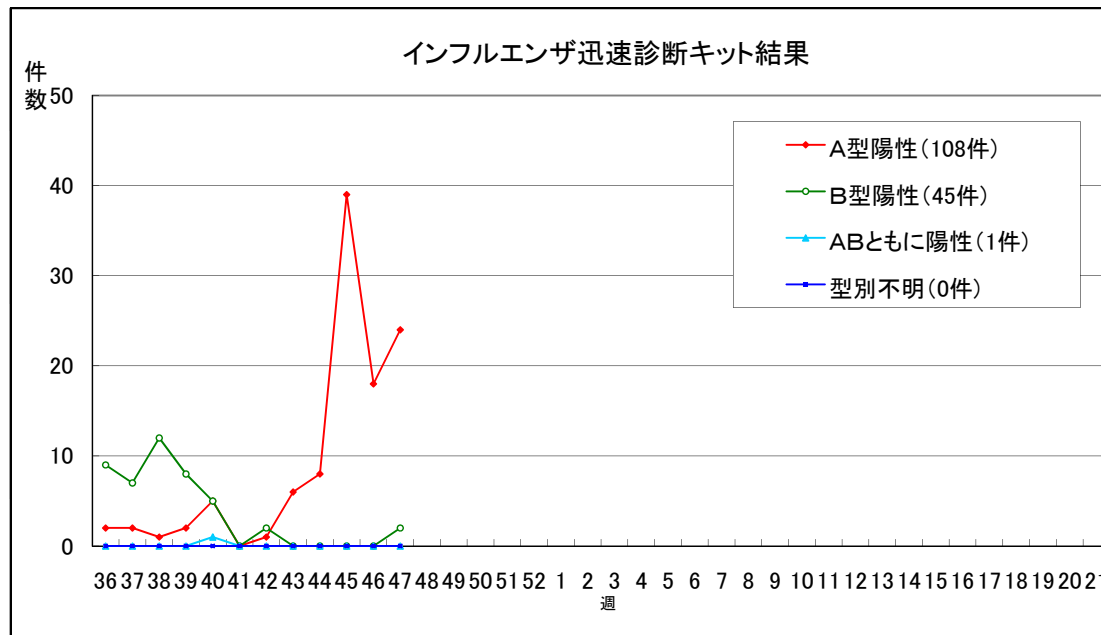
	平成24年																	平成23年	
	第1週	第2週	第5週	第17週	第18週	第19週	第20週	第21週	第22週	第23週	第24週	第26週	第29週	第42週	第45週	第46週	第47週	累計	合計
県北	0	0	0	0	0	0	2	0	0	0	1	0	0	0	0	0	0	3	4
郡山市	0	0	0	1	0	1	0	1	0	0	1	1	0	0	0	0	0	5	7
県中	0	0	1	0	1	2	1	0	0	0	0	0	0	0	0	0	0	5	6
県南	1	1	0	0	0	0	0	0	1	0	0	1	0	1	1	2	2	10	16
会津	0	0	0	0	0	1	0	0	1	1	0	0	0	0	0	0	0	3	4
南会津	0	0	0	0	0	0	0	0	0	0	0	0	1	0	0	0	0	1	0
相双	0	0	0	0	0	0	0	0	0	0	0	0	0	0	0	0	0	0	0
いわき市	0	0	0	0	0	1	0	0	0	0	0	0	0	0	0	0	0	1	0
合計	1	1	1	1	1	5	3	1	2	1	2	2	1	1	1	2	2	28	37

◎インフルエンザ情報

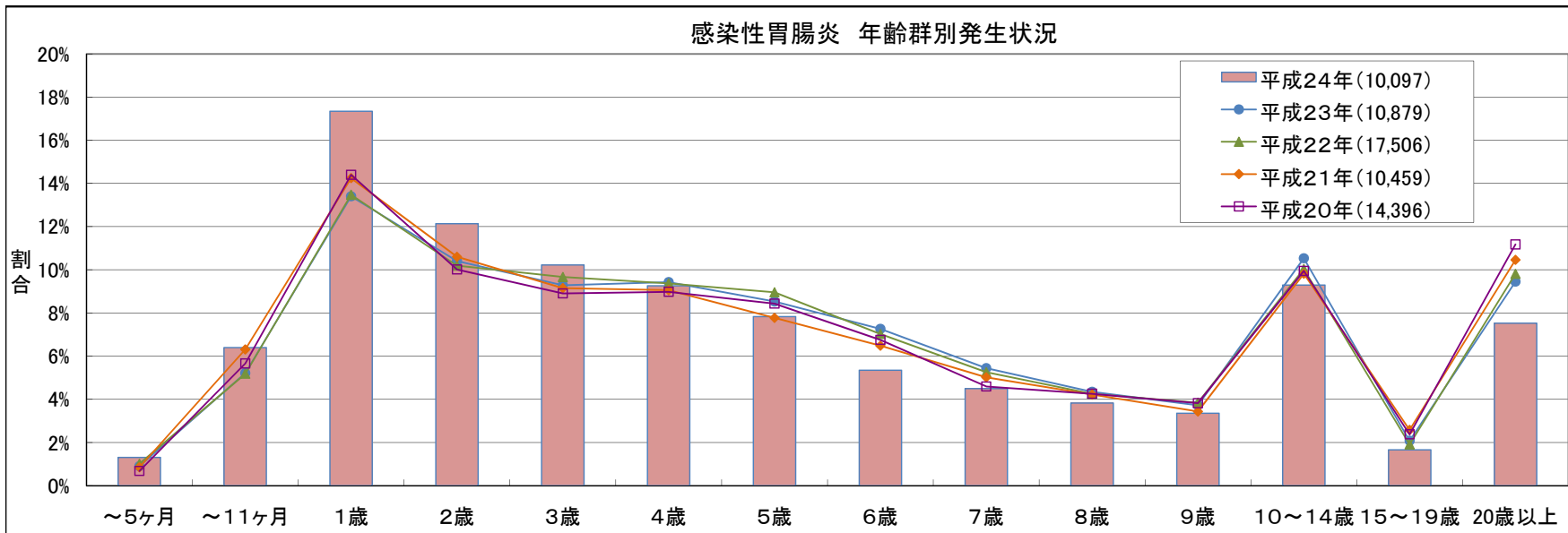
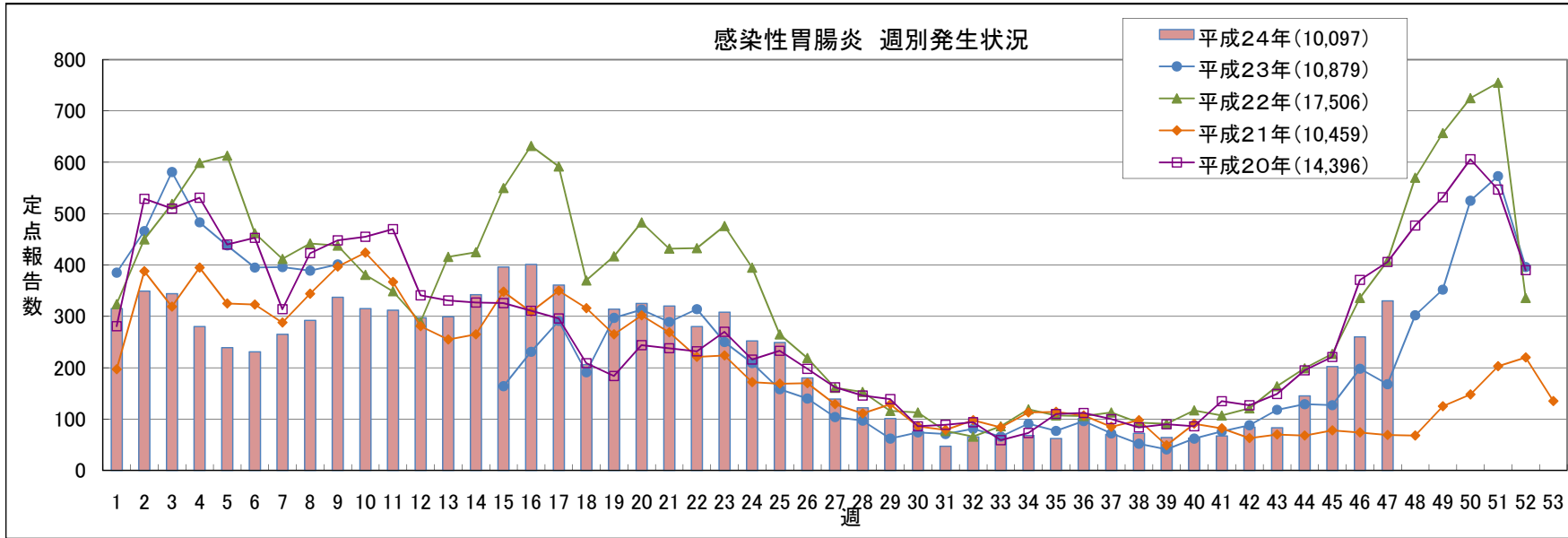
【インフルエンザ様疾患施設別発生状況】第47週(第12報)(11/19-11/25)

* 保育所、幼稚園、小学校、中学校、高等学校における
インフルエンザ様症状の患者発生による休校等の保健所への報告数
(単位:施設数)

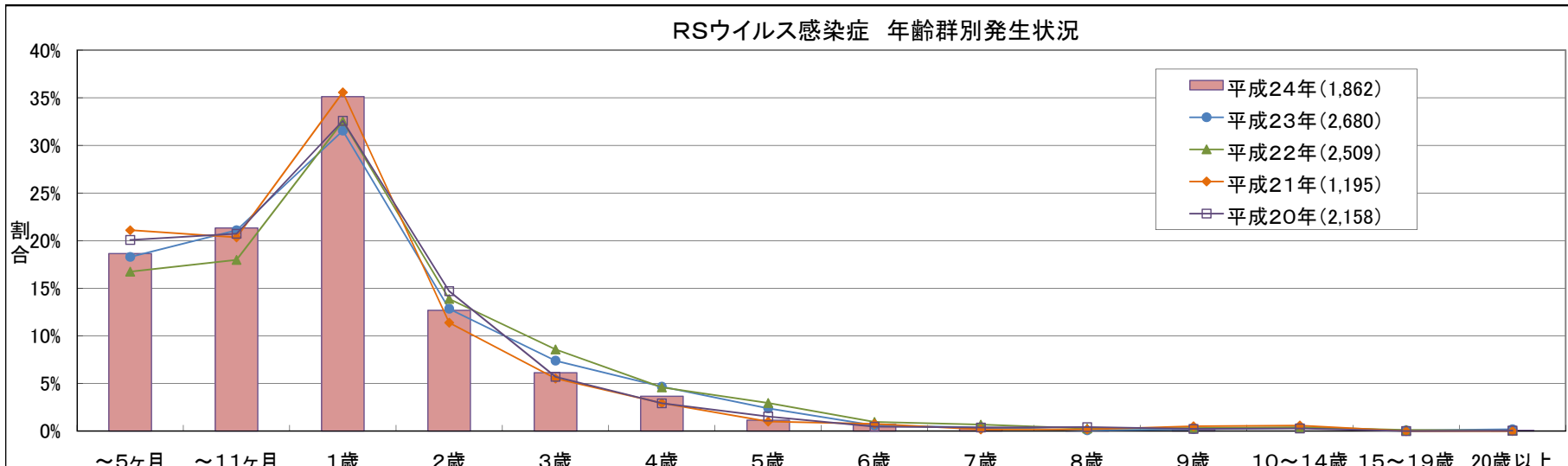
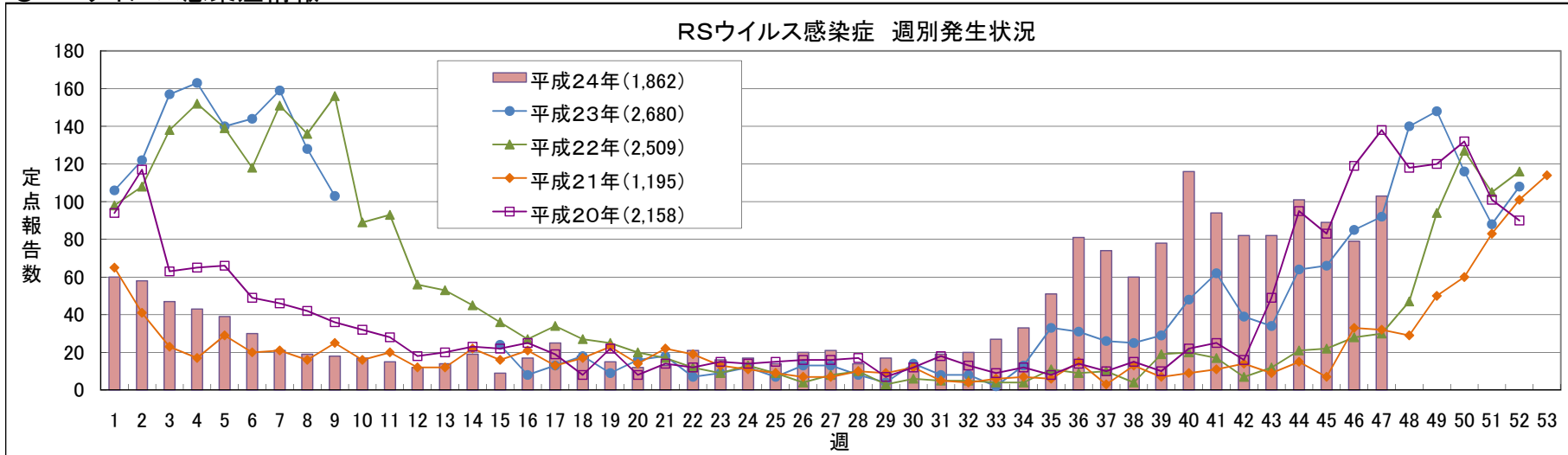
	休校	学年閉鎖	学級閉鎖	合計	前週との比較
県北	0	0	1	1	-1
郡山市	0	0	0	0	±0
県中	0	0	0	0	±0
県南	0	0	0	0	±0
会津	0	0	0	0	±0
南会津	0	0	0	0	±0
相双	0	0	0	0	±0
いわき市	0	0	0	0	±0
合計	0	0	1	1	-1



◎感染性胃腸炎情報



◎RSウイルス感染症情報



感染症週報 平成24年第47号 平成24年11月28日 発行
 発行 福島県感染症情報センター(福島県衛生研究所)
 〒960-8560 福島市方木田字水戸内16-6
 URL : http://www.cms.pref.fukushima.jp/pcp_portal/PortalServlet?DISPLAY_ID=DIRECT&NEXT_DISPLAY_ID=U000004&CONTENTS_ID=14792
 E-mail : eiseikenkyuu@pref.fukushima.lg.jp
 (福島県衛生研究所・総務企画課)

本週報は、感染症法に基づくものであり、県内の定点医療機関、保健福祉事務所、中核市保健所の御協力を得て分析・提供するものです。