

《目次》

・ 感染症患者発生状況	1
・ 保健所管内別流行状況	2
・ 推移・流行状況	3
・ 最近の注目疾患(過去の動き)	4～12
・ 県内・隣接県の五類感染症(定点把握)の動き	13
・ 県内・隣接県の疑似症	14
・ 県内・隣接県の全数把握疾患	15～16
・ 病原体検出情報	17
・ 結核情報	18
・ 腸管出血性大腸菌感染症情報	19
・ インフルエンザ情報	20
・ RSウイルス感染症情報	21

福島県 感染症情報

検索

平成24年10月31日発行

秋から冬にかけて、つつが虫病の多発時期となります。  
つつが虫病は、リケッチアを保有するつつが虫の刺咬により感染します。つつが虫の主な生息場所は、山林、田畑、河川敷などです。農作業等の際には、できるだけ肌の露出を避けてください。  
また、つつが虫の生息場所に入った後に、発熱、リンパ節の腫れがあった場合には、早急に医療機関を受診してください。

震災ならびに原発事故の影響により、一部定点医療機関からの情報提供が得られない状況にあり、県全体及び一部地域の流行・小流行判定の基準患者数が従来と異なっています。

## 感染症患者発生状況【第43週(10月22日～10月28日)】


### 〈定点把握疾患〉

- ・A群溶血性レンサ球菌咽頭炎は、県北、県南、相双で流行、郡山市、いわき市で小流行が続いており、また、南会津で流行、会津で小流行が見られます。
- ・手足口病は、県北、県南、いわき市で流行が続いています。
- ・伝染性紅斑は、県南で小流行が続いています。
- ・百日咳(1名:幼児)は、県北保健所管内の小児科定点医療機関から報告がありました。
- ・流行性耳下腺炎は、県南で流行が見られます。
- ・マイコプラズマ肺炎(20名)は、県北(5名)、郡山市(1名)、県南(6名)、南会津(1名)、相双(3名)、いわき市(4名)の各保健所管内の基幹定点医療機関から報告がありました。
- ・クラミジア肺炎(1名)は、郡山市保健所管内の基幹定点医療機関から報告がありました。
- ・RSウイルス感染症は、県北、郡山市、県南、会津、相双で流行、南会津で小流行が続いており、また、県中で流行が見られます。

### 〈全数把握疾患〉

- ・結核(4名)は、県北(1名;30歳代:男性)、県南(1名;60歳代:男性)、いわき市(2名;60歳代:女性、70歳代:女性)の各保健所管内の医療機関から報告がありました。
- ・腸管出血性大腸菌感染症(1名;60歳代:男性)は、いわき市保健所管内の医療機関から報告がありました。
- ・E型肝炎(1名;50歳代:男性)は、いわき市保健所管内の医療機関から報告がありました。
- ・ジアルジア症(1名;60歳代:男性)は、郡山市保健所管内の医療機関から報告がありました。

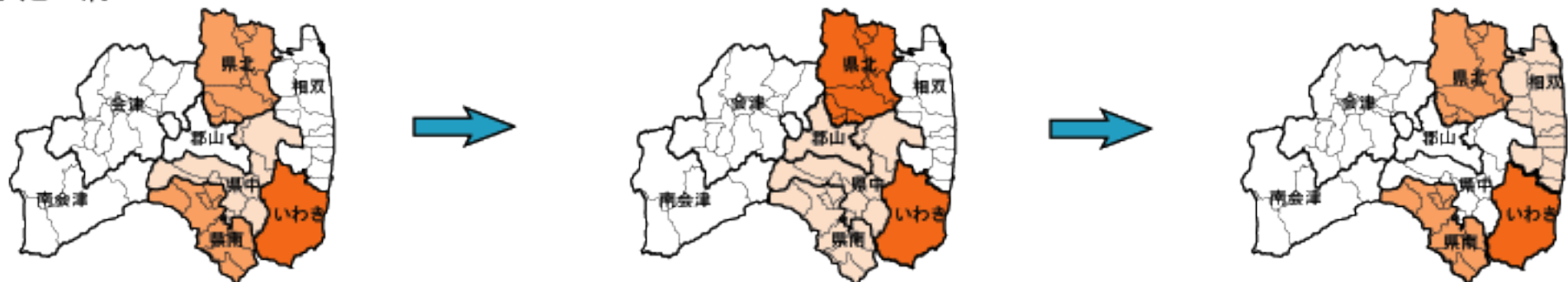
保健所管内別流行状況【第4 1週～第4 3週】

少ない  多い

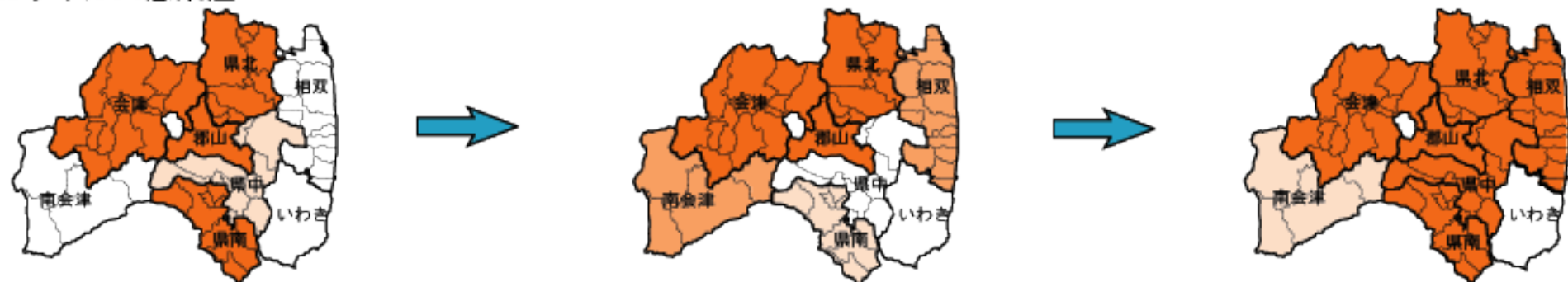
◎A群溶血性レンサ球菌咽頭炎



◎手足口病



◎RSウイルス感染症



第4 1週 (10月8日～10月14日)

第4 2週 (10月15日～10月21日)

第4 3週 (10月22日～10月28日)

## 疾患別推移、流行状況(定点把握)【第41週～第43週】

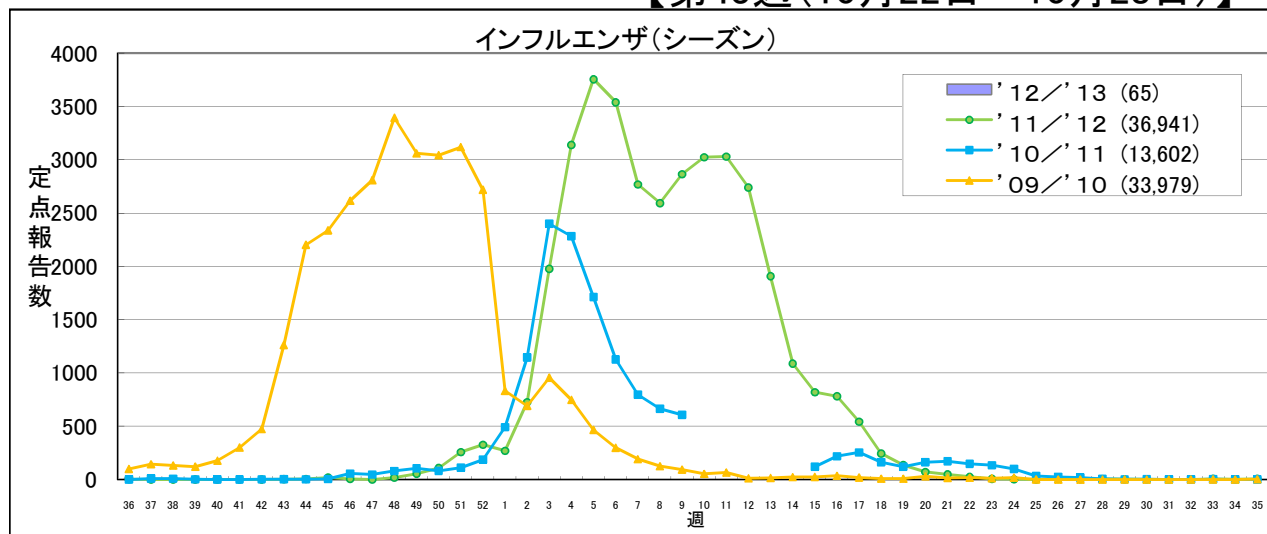
疾患名	推移・流行状況			疾患名	推移・流行状況		
	第41週	第42週	第43週		第41週	第42週	第43週
インフルエンザ				ヘルパンギーナ			
咽頭結膜熱				流行性耳下腺炎			
A群溶血性レンサ球菌咽頭炎	→ ★	↑ ★★	→ ★★	急性出血性結膜炎			
感染性胃腸炎				流行性角結膜炎			
水痘				細菌性髄膜炎			
手足口病	→ ★★	→ ★★	→ ★★	無菌性髄膜炎			
伝染性紅斑				マイコプラズマ肺炎			
突発性発しん				クラミジア肺炎			
百日咳				RSウイルス感染症	↓ ★★★	→ ★★★	→ ★★★

( → : 増減なし、 ↑ : 増加、 ↓ : 減少 )

( 小さい ← ★ ★★ 大きい → )

### 最近の注目疾患 (過去の動き)・保健所別流行状況

#### 【第43週(10月22日～10月28日)】



	'12/'13				累計	'11/'12合計
	第40週	第41週	第42週	第43週		
県北	10	0	2	0	51	6,735
郡山市	1	0	0	0	3	6,912
県中	0	0	0	0	1	3,407
県南	0	0	0	0	2	4,308
会津	0	0	0	0	0	6,463
南会津	0	0	0	0	0	371
相双	0	0	0	0	0	724
いわき市	0	0	1	6	8	8,021
合計	11	0	3	6	65	36,941

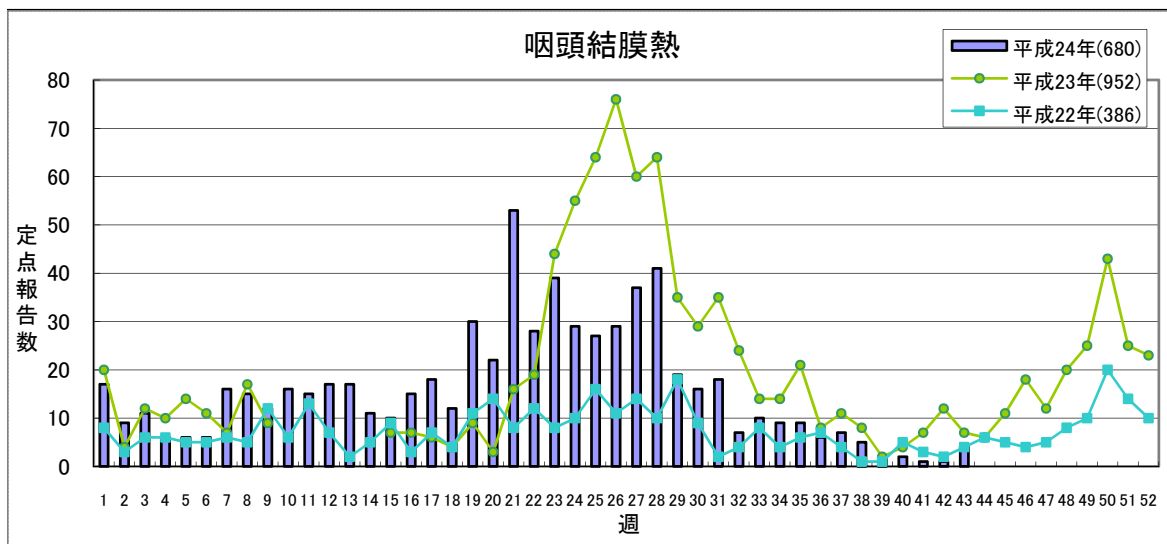
(\*)インフルエンザ定点医療機関からの報告数です

定点あたり 0.5未満 0.5～2.0 2.1～5.0 5.0以上  
 少ない     多い

\* '09/'10シーズンの第53週については掲載しない

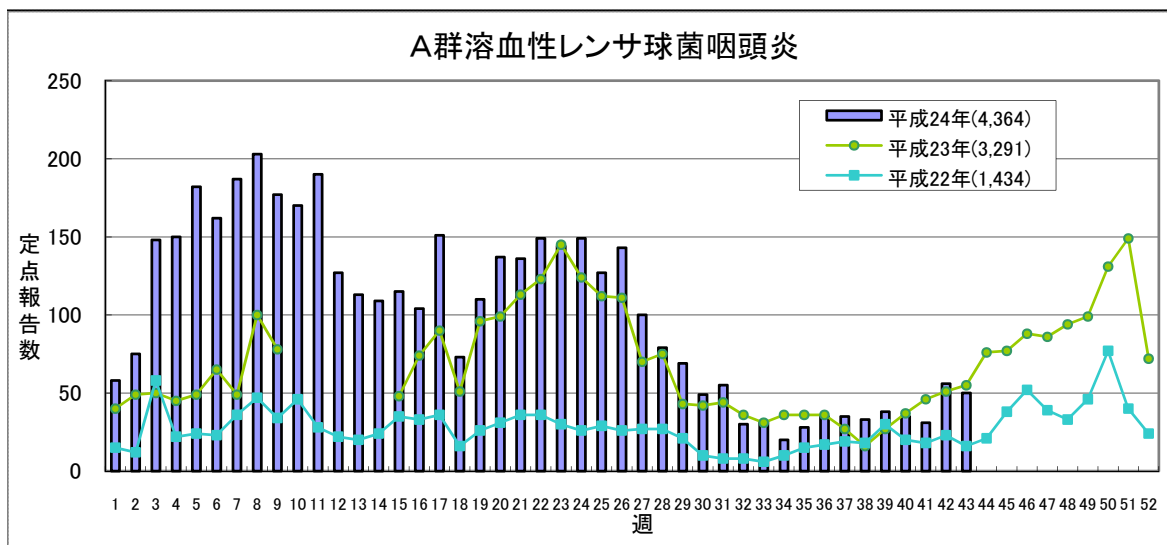
### 【第43週(10月22日～10月28日)】

少ない     多い



	平成24年					平成23年
	第40週	第41週	第42週	第43週	累計	合計
県北	0	0	1	0	128	448
郡山市	1	0	0	1	258	170
県中	0	0	0	0	94	72
県南	0	1	0	0	36	15
会津	0	0	0	0	60	123
南会津	1	0	0	0	1	7
相双	0	0	0	0	0	12
いわき市	0	0	0	3	103	105
合計	2	1	1	4	680	952

(\*)小児科定点医療機関からの報告数です

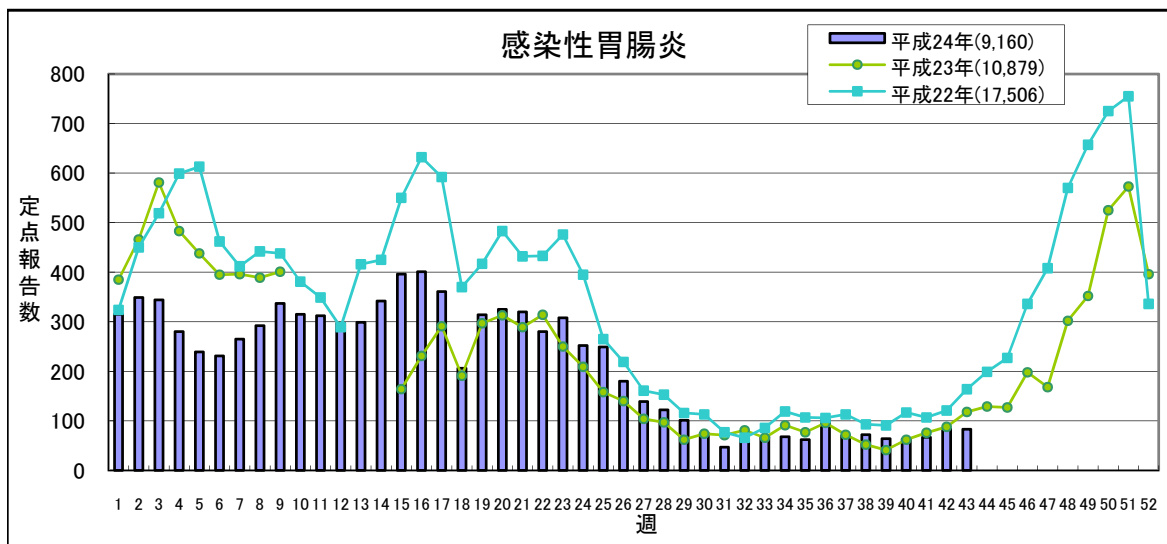


	平成24年					平成23年
	第40週	第41週	第42週	第43週	累計	合計
県北	12	12	17	21	1,520	1,085
郡山市	9	9	13	4	806	470
県中	4	1	6	1	289	348
県南	1	2	5	7	243	355
会津	6	2	3	3	324	494
南会津	0	0	0	3	18	23
相双	1	0	5	3	42	28
いわき市	2	5	7	8	1,122	488
合計	35	31	56	50	4,364	3,291

(\*)小児科定点医療機関からの報告数です

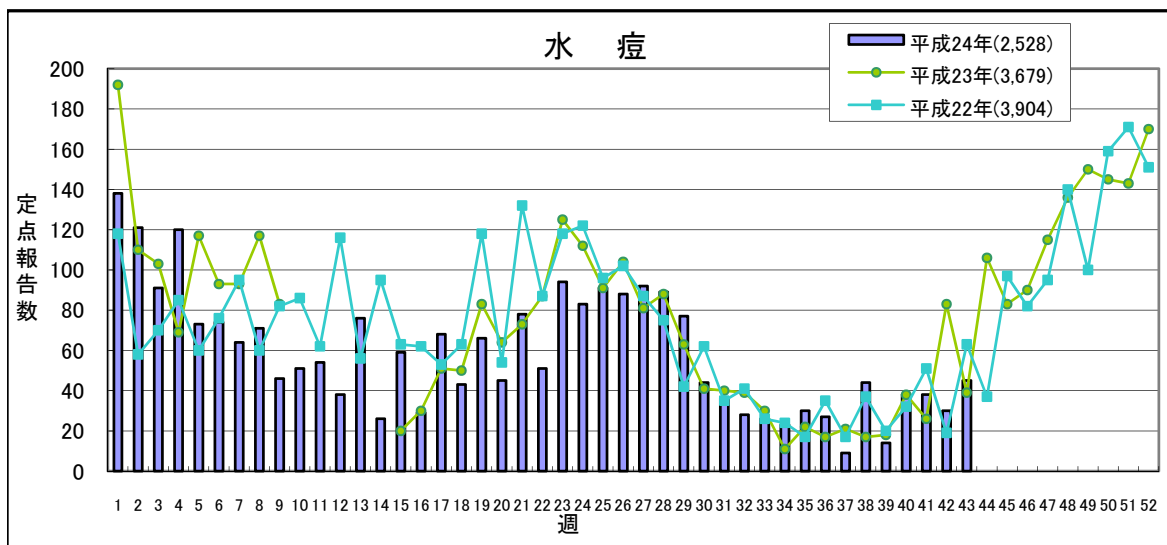
【第43週(10月22日～10月28日)】

少ない     多い



	平成24年					平成23年
	第40週	第41週	第42週	第43週	累計	合計
県北	11	9	17	14	1,881	1,820
郡山市	10	8	14	9	1,324	1,706
県中	16	21	23	19	1,798	1,901
県南	3	6	6	9	759	1,113
会津	9	12	10	18	1,329	1,552
南会津	0	0	0	0	9	3
相双	0	0	0	0	117	714
いわき市	14	11	14	14	1,943	2,070
合計	63	67	84	83	9,160	10,879

(\*)小児科定点医療機関からの報告数です

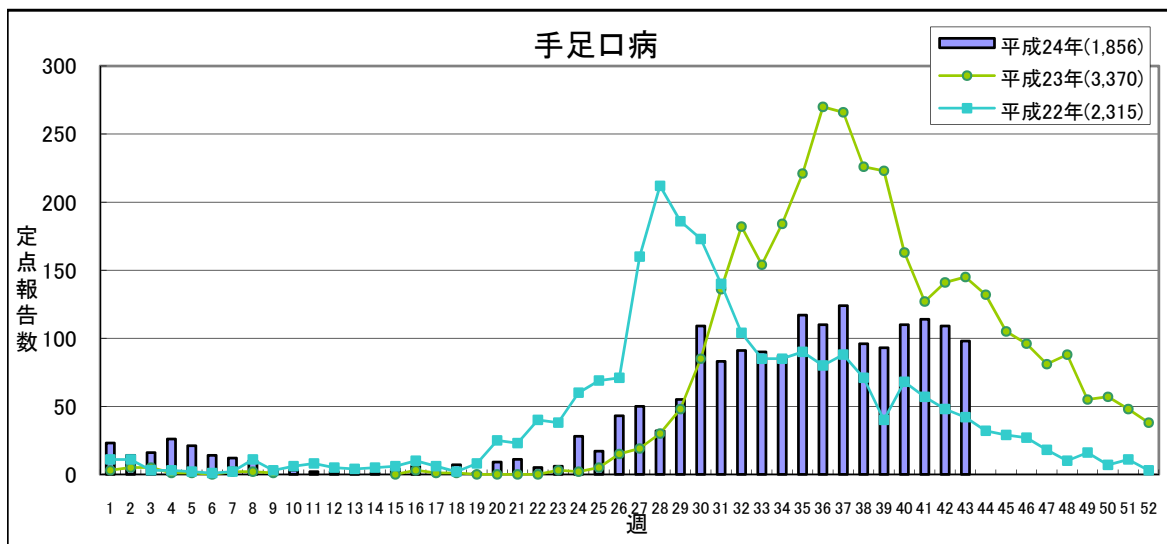


	平成24年					平成23年
	第40週	第41週	第42週	第43週	累計	合計
県北	0	6	4	3	344	874
郡山市	5	4	2	8	366	762
県中	3	0	5	3	330	387
県南	2	4	3	2	199	409
会津	4	2	6	8	363	552
南会津	0	2	1	0	14	40
相双	1	0	2	0	36	60
いわき市	23	20	7	21	876	595
合計	38	38	30	45	2,528	3,679

(\*)小児科定点医療機関からの報告数です

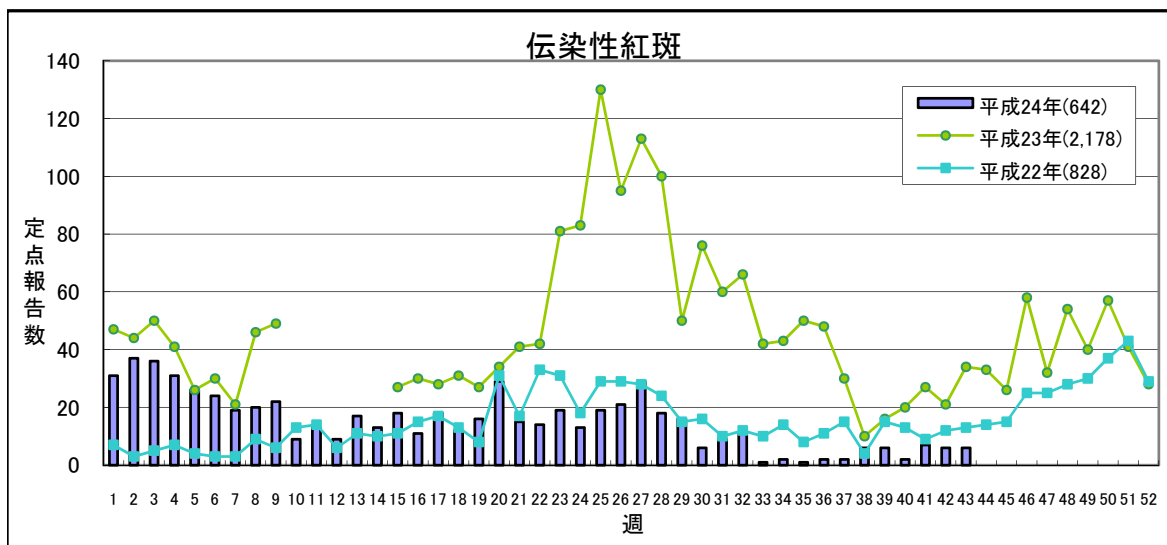
【第43週(10月22日～10月28日)】

少ない     多い



	平成24年					平成23年
	第40週	第41週	第42週	第43週	累計	合計
県北	31	25	31	25	536	689
郡山市	13	6	14	4	181	573
県中	2	10	7	3	145	257
県南	17	11	8	12	283	325
会津	9	5	5	4	167	467
南会津	0	0	0	0	26	39
相双	2	0	0	3	31	19
いわき市	36	57	44	47	487	1,001
合計	110	114	109	98	1,856	3,370

(\*)小児科定点医療機関からの報告数です

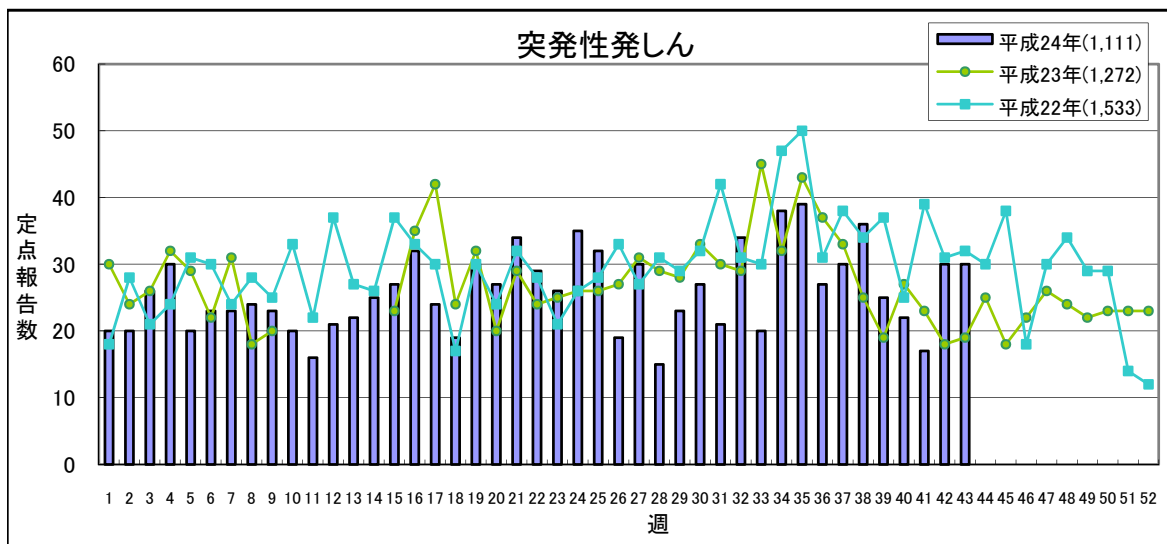


	平成24年					平成23年
	第40週	第41週	第42週	第43週	累計	合計
県北	0	2	2	1	92	688
郡山市	0	1	0	0	72	249
県中	0	2	0	1	29	123
県南	0	2	2	2	15	115
会津	1	0	1	1	83	285
南会津	0	0	0	0	2	16
相双	0	0	0	0	0	2
いわき市	1	0	1	1	349	700
合計	2	7	6	6	642	2,178

(\*)小児科定点医療機関からの報告数です

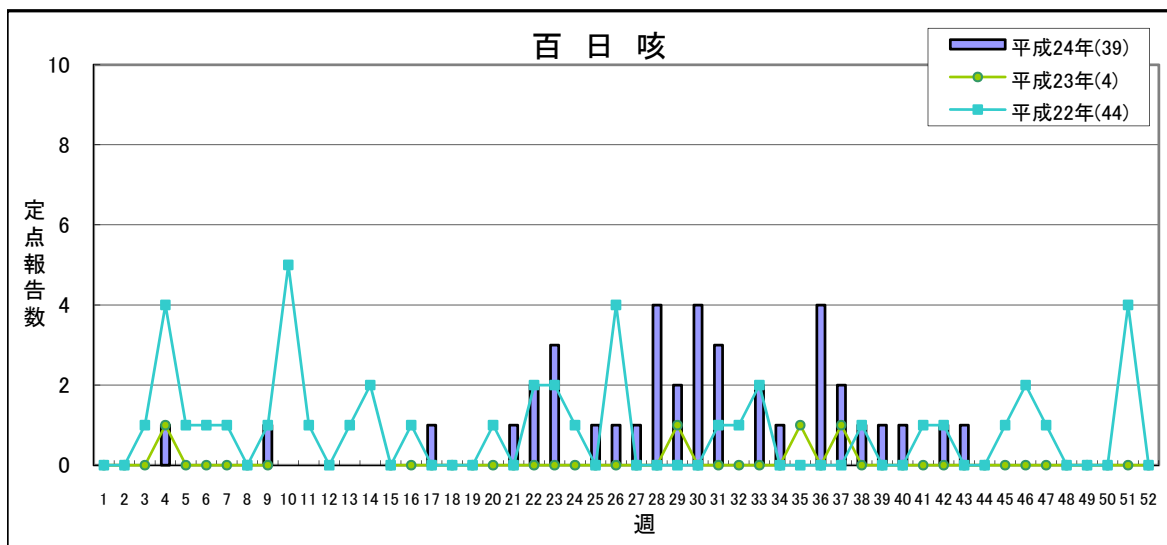
【第43週(10月22日～10月28日)】

少ない     多い



	平成24年					平成23年
	第40週	第41週	第42週	第43週	累計	合計
県北	5	4	16	7	328	325
郡山市	5	2	5	7	235	251
県中	2	1	1	5	106	129
県南	4	1	2	2	94	104
会津	0	4	4	2	85	140
南会津	0	0	0	0	2	6
相双	0	0	0	0	0	14
いわき市	6	5	2	7	261	303
合計	22	17	30	30	1,111	1,272

(\*)小児科定点医療機関からの報告数です

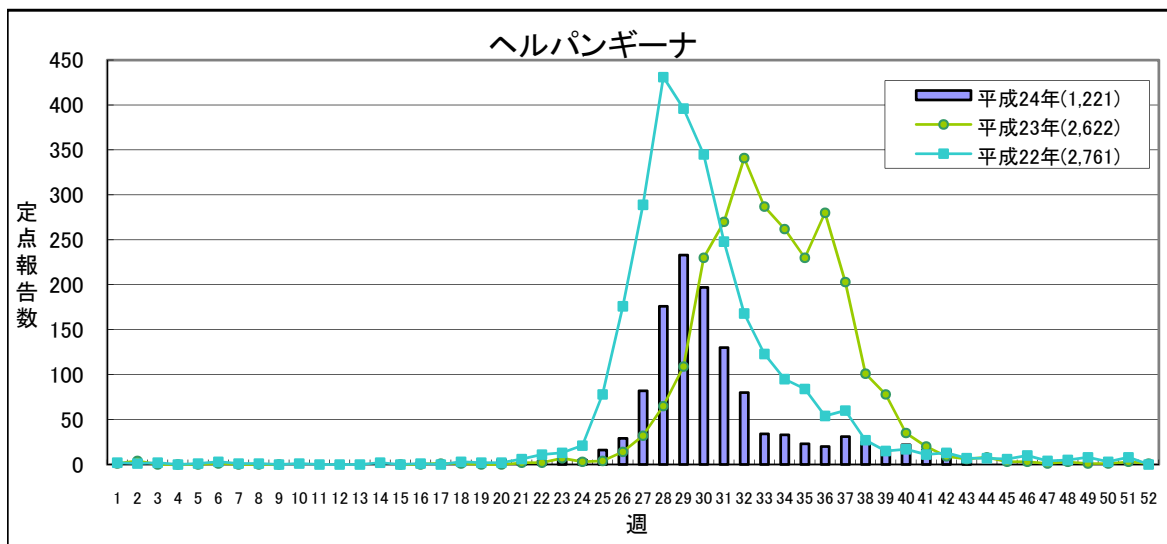


	平成24年					平成23年
	第40週	第41週	第42週	第43週	累計	合計
県北	1	0	1	1	19	2
郡山市	0	0	0	0	12	0
県中	0	0	0	0	2	0
県南	0	0	0	0	0	1
会津	0	0	0	0	4	1
南会津	0	0	0	0	0	0
相双	0	0	0	0	0	0
いわき市	0	0	0	0	2	0
合計	1	0	1	1	39	4

(\*)小児科定点医療機関からの報告数です

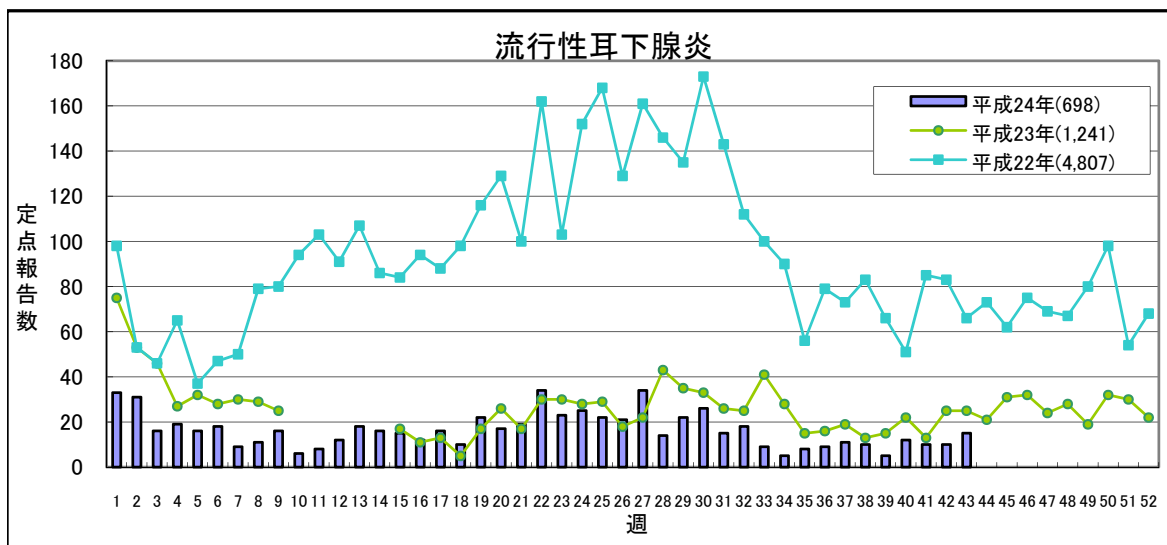
【第43週(10月22日～10月28日)】

少ない     多い



	平成24年					平成23年
	第40週	第41週	第42週	第43週	累 計	合 計
県 北	5	1	1	0	256	404
郡山市	3	4	3	0	166	365
県 中	0	0	1	2	73	188
県 南	1	0	0	0	162	297
会 津	0	1	1	0	230	764
南会津	0	0	0	0	26	92
相 双	0	0	0	0	5	11
いわき市	13	10	10	3	303	501
合 計	22	16	16	5	1,221	2,622

(\*)小児科定点医療機関からの報告数です



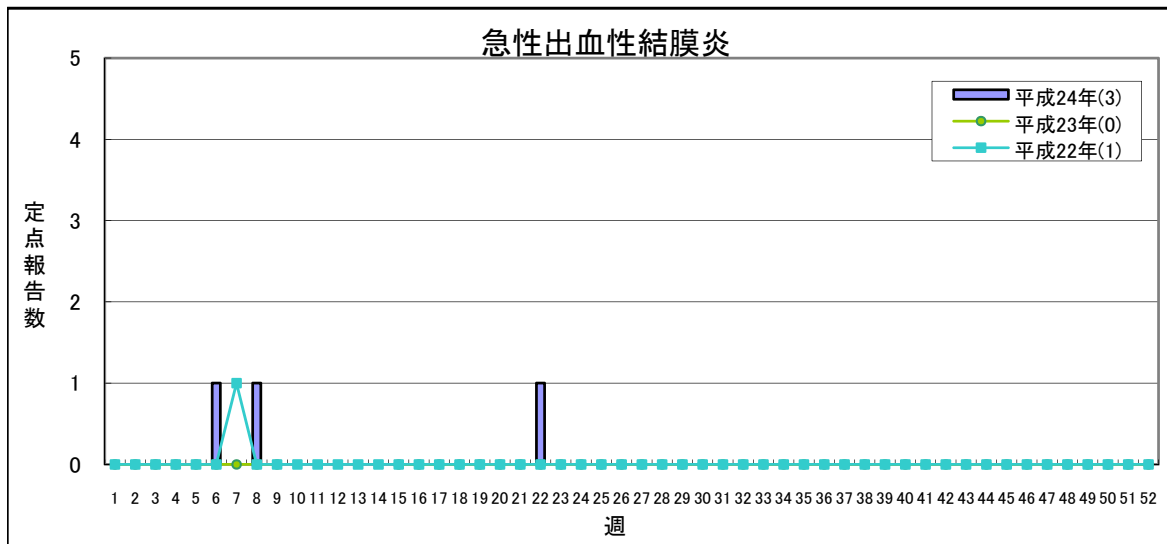
	平成24年					平成23年
	第40週	第41週	第42週	第43週	累 計	合 計
県 北	3	1	2	3	93	359
郡山市	8	2	1	3	103	164
県 中	0	0	0	0	19	23
県 南	0	0	0	8	86	114
会 津	1	0	0	1	95	102
南会津	0	0	4	0	29	4
相 双	0	0	1	0	5	25
いわき市	0	7	2	0	268	450
合 計	12	10	10	15	698	1,241

(\*)小児科定点医療機関からの報告数です



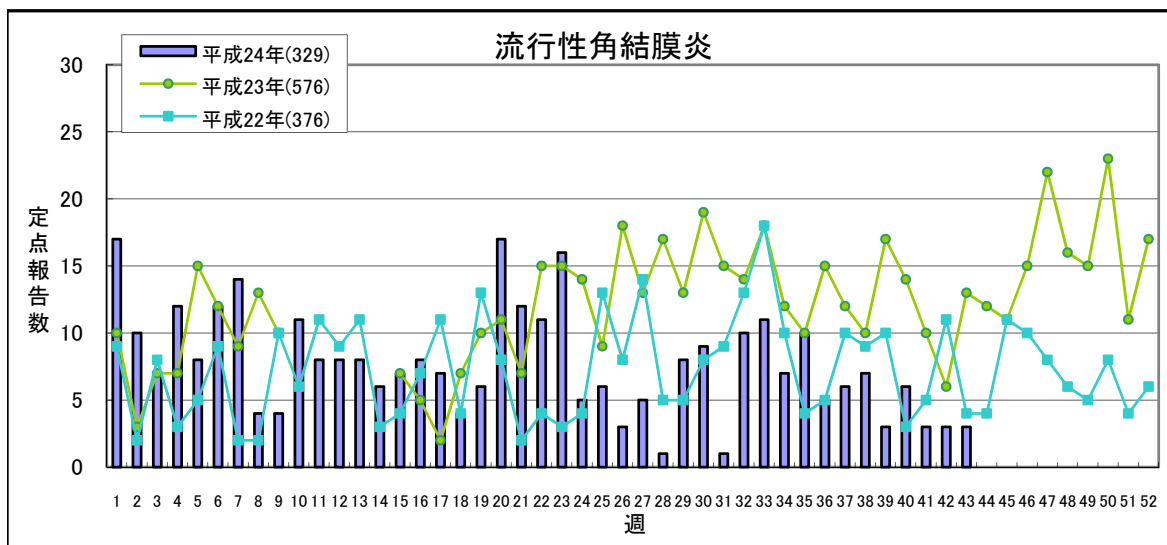
【第43週(10月22日～10月28日)】

少ない     多い



	平成24年					平成23年
	第40週	第41週	第42週	第43週	累計	合計
県北	0	0	0	0	0	0
郡山市	0	0	0	0	1	0
県中	0	0	0	0	1	0
県南	0	0	0	0	0	0
会津	0	0	0	0	1	0
南会津	-	-	-	-	-	-
相双	0	0	0	0	0	0
いわき市	0	0	0	0	0	0
合計	0	0	0	0	3	0

(\* )眼科定点医療機関からの報告数です

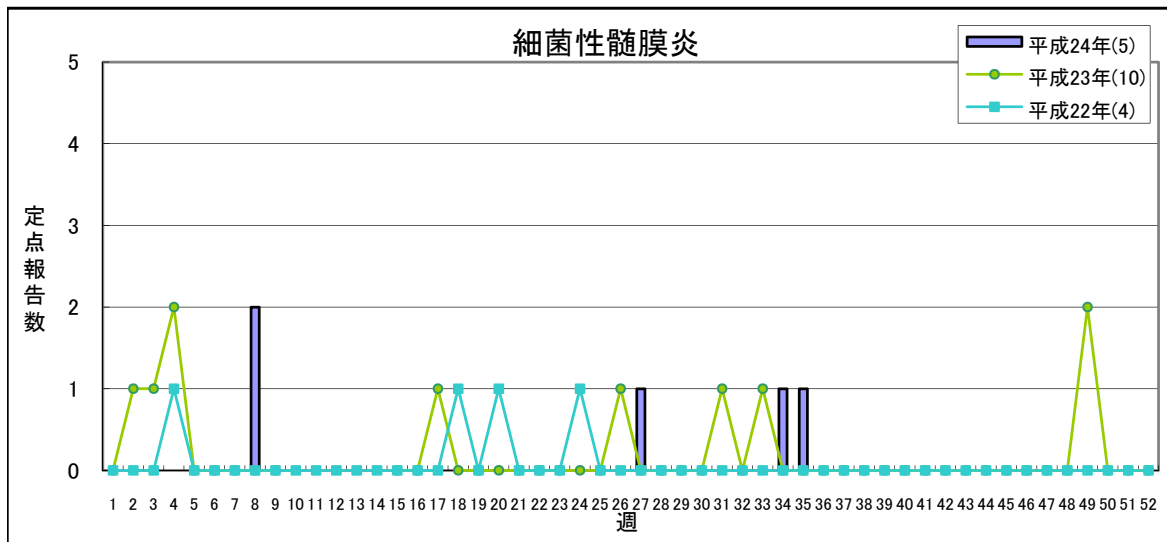


	平成24年					平成23年
	第40週	第41週	第42週	第43週	累計	合計
県北	0	1	0	0	24	65
郡山市	1	1	1	1	73	165
県中	1	0	0	0	14	54
県南	0	0	0	0	50	63
会津	4	1	2	2	109	141
南会津	-	-	-	-	-	-
相双	0	0	0	0	28	32
いわき市	0	0	0	0	31	56
合計	6	3	3	3	329	576

(\* )眼科定点医療機関からの報告数です

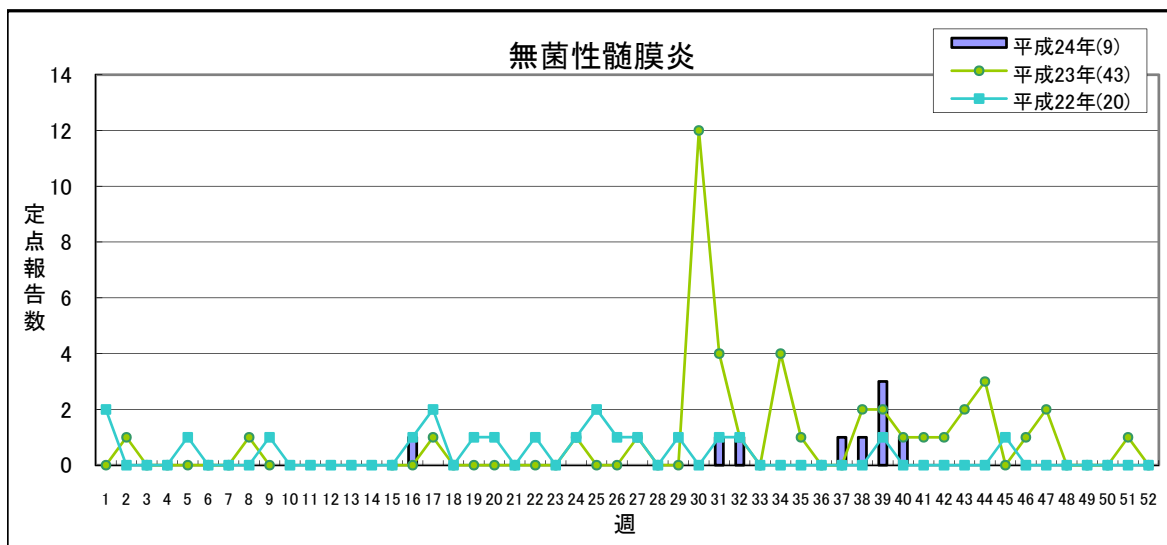
【第43週(10月22日～10月28日)】

少ない     多い



	平成24年					平成23年
	第40週	第41週	第42週	第43週	累計	合計
県北	0	0	0	0	0	1
郡山市	0	0	0	0	2	2
県中	-	-	-	-	-	-
県南	0	0	0	0	2	0
会津	0	0	0	0	0	0
南会津	0	0	0	0	0	1
相双	0	0	0	0	0	0
いわき市	0	0	0	0	1	6
合計	0	0	0	0	5	10

(\* ) 基幹定点医療機関からの報告数です

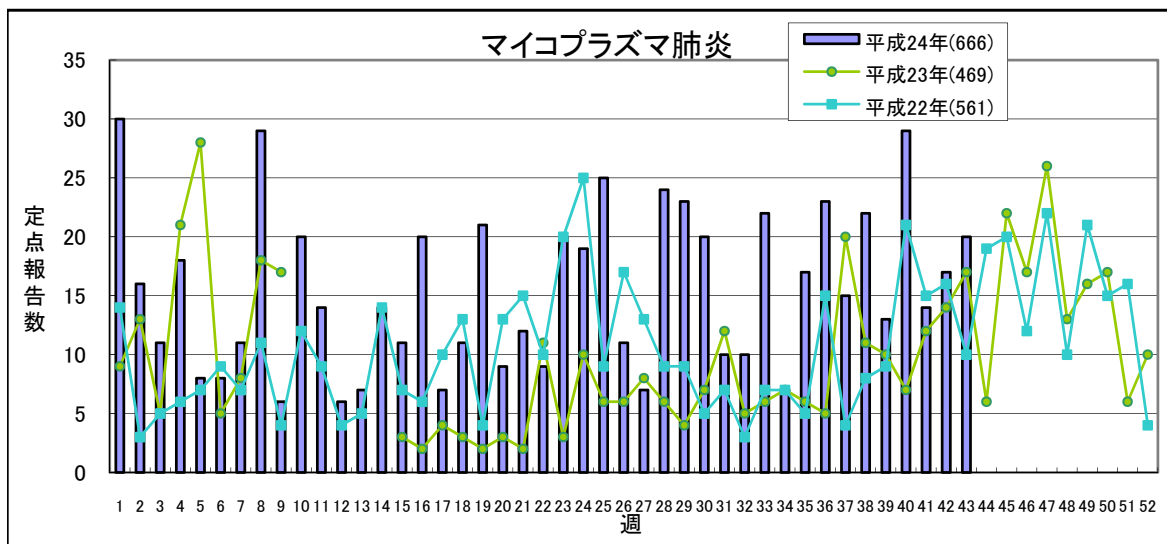


	平成24年					平成23年
	第40週	第41週	第42週	第43週	累計	合計
県北	0	0	0	0	0	0
郡山市	1	0	0	0	9	43
県中	-	-	-	-	-	-
県南	0	0	0	0	0	0
会津	0	0	0	0	0	0
南会津	0	0	0	0	0	0
相双	0	0	0	0	0	0
いわき市	0	0	0	0	0	0
合計	1	0	0	0	9	43

(\* ) 基幹定点医療機関からの報告数です

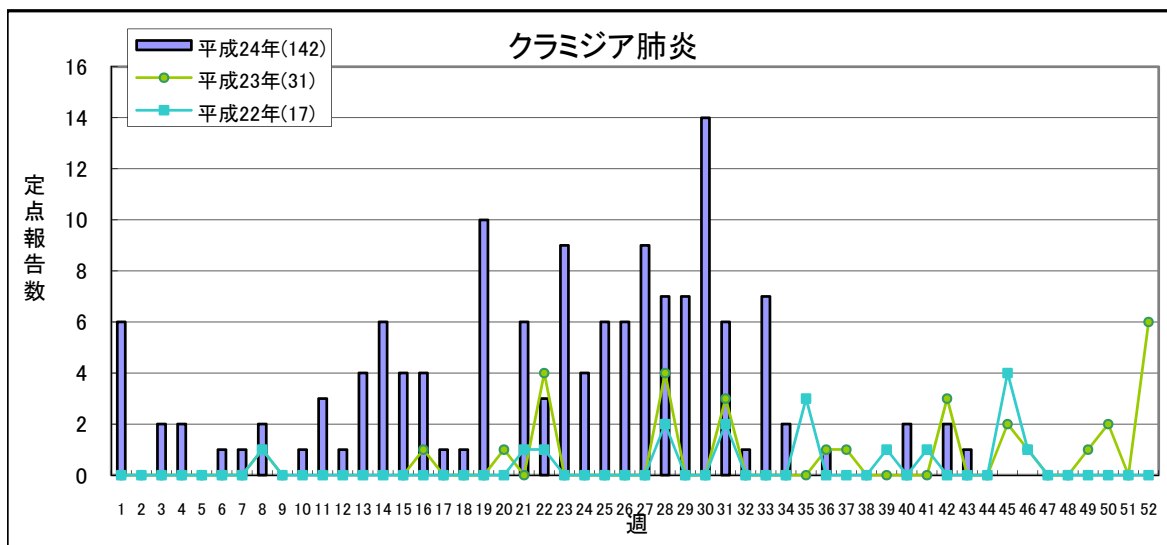
【第43週(10月22日～10月28日)】

少ない     多い



	平成24年					平成23年
	第40週	第41週	第42週	第43週	累計	合計
県北	5	7	5	5	197	128
郡山市	3	1	0	1	58	55
県中	-	-	-	-	-	-
県南	3	5	6	6	139	0
会津	0	0	0	0	0	0
南会津	0	0	1	1	3	8
相双	1	1	0	3	43	42
いわき市	17	0	5	4	226	236
合計	29	14	17	20	666	469

(\* ) 基幹定点医療機関からの報告数です

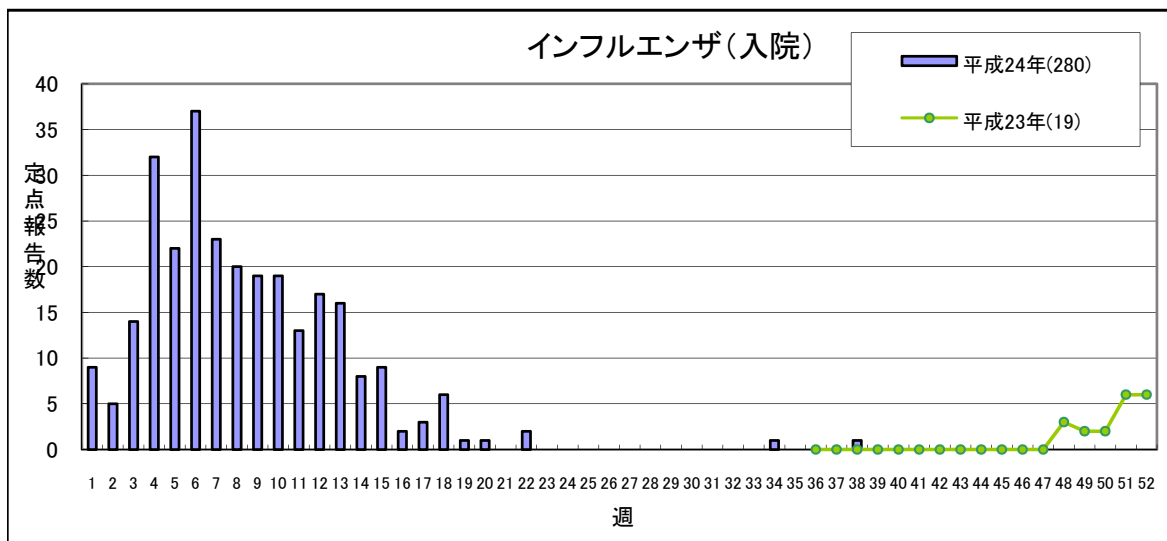


	平成24年					平成23年
	第40週	第41週	第42週	第43週	累計	合計
県北	0	0	0	0	0	0
郡山市	0	0	0	1	15	8
県中	-	-	-	-	-	-
県南	0	0	0	0	63	0
会津	0	0	0	0	0	0
南会津	0	0	0	0	0	0
相双	0	0	0	0	0	0
いわき市	2	0	2	0	64	23
合計	2	0	2	1	142	31

(\* ) 基幹定点医療機関からの報告数です

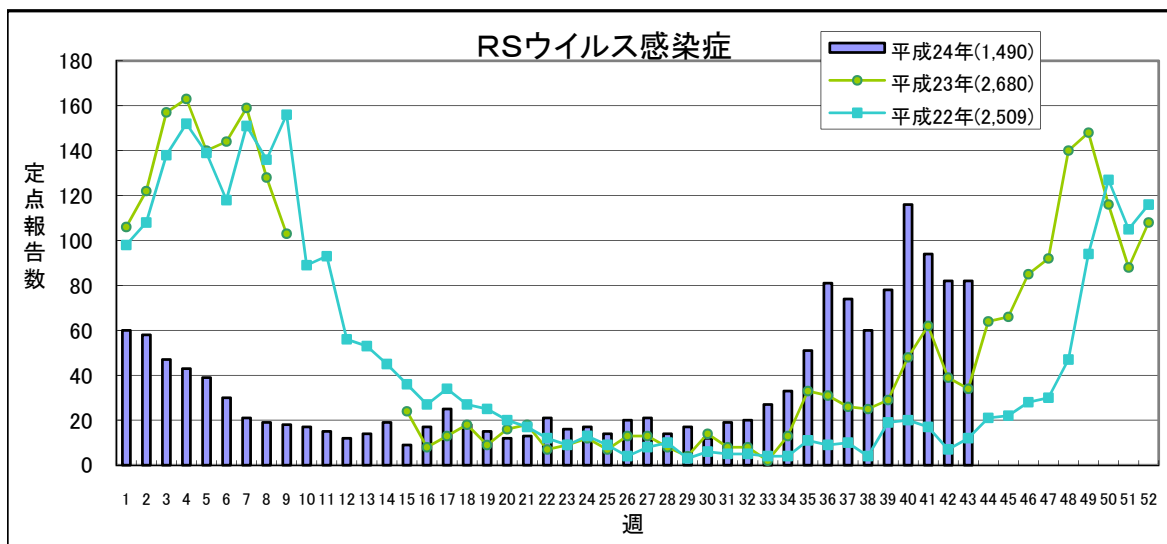
### 【第43週(10月22日～10月28日)】

少ない     多い



	平成24年					平成23年
	第40週	第41週	第42週	第43週	累計	合計
県北	0	0	0	0	11	0
郡山市	0	0	0	0	88	8
県中	-	-	-	-	-	-
県南	0	0	0	0	51	0
会津	0	0	0	0	64	4
南会津	0	0	0	0	0	0
相双	0	0	0	0	17	6
いわき市	0	0	0	0	49	1
合計	0	0	0	0	280	19

(\*) 基幹定点医療機関からの報告数です  
平成23年9月5日より調査開始



	平成24年					平成23年
	第40週	第41週	第42週	第43週	累計	合計
県北	36	27	43	21	501	833
郡山市	30	27	13	18	352	450
県中	9	4	2	9	112	169
県南	14	22	2	9	199	190
会津	16	12	18	21	179	773
南会津	10	0	2	1	15	14
相双	0	0	2	3	104	140
いわき市	1	2	0	0	28	111
合計	116	94	82	82	1490	2680

(\*) 小児科定点医療機関からの報告数です

県内の五類感染症(定点把握)の動き【第43週(10月22日～10月28日)】

疾患名	平成24年					累計	平成23年累計		感染症コメント
	第39週	第40週	第41週	第42週	第43週		～43週	～52週	
インフルエンザ	10	11	-	3	6	36,204	12,909	13,702	
咽頭結膜熱	2	2	1	1	4	680	769	952	
A群溶血性レンサ球菌咽頭炎	38	35	31	56	50	4,364	2,419	3,291	県北、県南、相双で流行、郡山市、いわき市で小流行が続いており、また、南会津で流行、会津で小流行が見ら
感染性胃腸炎	64	63	67	84	83	9,160	8,109	10,879	
水痘	14	38	38	30	45	2,528	2,541	3,679	
手足口病	93	110	114	109	98	1,856	2,670	3,370	県北、県南、いわき市で流行が続いています。
伝染性紅斑	6	2	7	6	6	642	1,809	2,178	県南で小流行が続いています。
突発性発しん	25	22	17	30	30	1,111	1,066	1,272	
百日咳	1	1	-	1	1	39	4	4	県北保健所管内の小児科定点医療機関から報告がありました。
ヘルパンギーナ	17	22	16	16	5	1,221	2,598	2,622	
流行性耳下腺炎	5	12	10	10	15	698	1,002	1,241	県南で流行が見られます。
急性出血性結膜炎	-	-	-	-	-	3	-	-	
流行性角結膜炎	3	6	3	3	3	329	434	576	
細菌性髄膜炎	-	-	-	-	-	5	8	10	
無菌性髄膜炎	3	1	-	-	-	9	36	43	
マイコプラズマ肺炎	13	29	14	17	20	666	336	469	県北、郡山市、県南、南会津、相双、いわき市の各保健所管内の基幹定点医療機関から報告がありました。
クラミジア肺炎(オウム病を除く)	-	2	-	2	1	141	19	31	郡山市保健所管内の基幹定点医療機関から報告がありました。
インフルエンザ(入院)	-	-	-	-	-	280	-	19	
RSウイルス感染症	78	116	94	82	82	1,490	1,773	2,680	県北、郡山市、県南、会津、相双で流行、南会津で小流行が続いており、また、県中で流行が見られます。

隣接県の五類感染症(定点把握)の動き【第40週～第42週】

疾患名	宮城県			山形県			茨城県			栃木県			新潟県			全国		
	第40週	第41週	第42週	第40週	第41週	第42週	第40週	第41週	第42週	第40週	第41週	第42週	第40週	第41週	第42週	第40週	第41週	第42週
インフルエンザ	-	-	-	-	-	-	4	9	4	-	-	-	-	-	-	446	292	253
咽頭結膜熱	7	10	5	14	5	8	6	2	2	3	4	-	14	9	13	637	464	551
A群溶血性レンサ球菌咽頭炎	70	53	98	42	46	64	61	45	98	28	17	36	79	70	103	3161	2736	3550
感染性胃腸炎	267	193	242	70	80	71	173	216	255	82	60	64	63	68	60	9867	9349	11755
水痘	18	46	58	24	34	38	35	20	25	13	17	20	43	51	41	1435	1675	1577
手足口病	228	155	123	172	109	92	77	46	73	77	103	65	68	58	25	2669	2182	1998
伝染性紅斑	10	5	1	-	-	2	2	2	3	1	3	3	12	7	6	157	133	117
突発性発しん	38	24	37	21	19	20	21	25	21	28	23	32	28	32	40	1845	1701	1844
百日咳	-	-	-	-	1	-	3	-	1	-	-	-	1	2	3	65	57	66
ヘルパンギーナ	60	27	15	53	32	13	11	5	7	3	-	-	96	48	23	1152	707	458
流行性耳下腺炎	62	39	61	23	33	44	8	6	12	11	10	21	22	14	19	1174	1032	1259
急性出血性結膜炎	-	-	-	-	-	-	2	1	-	-	-	-	-	-	-	14	4	11
流行性角結膜炎	1	-	3	4	4	1	33	16	16	13	7	9	2	-	4	429	367	356
細菌性髄膜炎	-	-	-	-	-	-	-	1	-	-	-	-	-	-	-	6	8	3
無菌性髄膜炎	-	-	-	1	1	-	-	-	1	-	-	-	-	-	1	38	10	13
マイコプラズマ肺炎	26	28	29	11	12	8	10	8	11	29	35	25	19	5	4	586	506	600
クラミジア肺炎(オウム病を除く)	-	2	-	-	-	-	-	-	-	2	-	-	3	10	7	16	22	14
RSウイルス感染症	41	26	28	99	67	85	110	77	74	89	55	66	115	134	169	5007	3647	3757

## 県内の法第14条第1項に規定する厚生労働省令で定める疑似症【第40週～第43週】

疑似症	平成24年											平成23年						
	第40週	第41週	第42週	第43週	累計								合計					
					県合計	県北	郡山市	県中	県南	会津	南会津	相双		いわき				
摂氏38度以上の発熱及び呼吸器症状(*1)	-	-	-	-														-
発熱及び発しん又は水疱(*2)	-	-	-	-														-

(\*1) 明らかな外傷又は器質的疾患に起因するものを除く

(\*2) ただし、当該疑似症が二類感染症、三類感染症、四類感染症及び五類感染症の患者の症状であることが明らかな場合を除く

平成20年4月1日から調査開始

## 隣接県の法第14条第1項に規定する厚生労働省令で定める疑似症【第41週～第43週】

疑似症	宮城県			山形県			茨城県			栃木県			新潟県			全国		
	41週	42週	43週	41週	42週	43週	41週	42週	43週	41週	42週	43週	41週	42週	43週	41週	42週	43週
摂氏38度以上の発熱及び呼吸器症状(*1)	-	-	-	-	-	-	-	-	-	-	-	-	-	-	-	1	2	1
発熱及び発しん又は水疱(*2)	-	-	-	-	-	-	-	-	-	-	-	-	-	-	-	-	1	-

(\*1) 明らかな外傷又は器質的疾患に起因するものを除く

(\*2) ただし、当該疑似症が二類感染症、三類感染症、四類感染症及び五類感染症の患者の症状であることが明らかな場合を除く

## 県内の全数把握疾患【第43週(10月22日～10月28日)】

一類: エボラ出血熱、クリミア・コンゴ出血熱、痘そう、南米出血熱、ペスト、マールブルグ病、ラッサ熱

二類: 急性灰白髄炎、結核、ジフテリア、重症急性呼吸器症候群(病原体がSARSコロナウイルスであるものに限る)、鳥インフルエンザ(H5N1)

三類: コレラ、細菌性赤痢、腸管出血性大腸菌感染症、腸チフス、パラチフス

四類: E型肝炎、ウエストナイル熱(ウエストナイル脳炎含む)、A型肝炎、エキノコックス症、黄熱、オウム病、オムスク出血熱、回帰熱、キャサヌル森林病、Q熱、狂犬病、コクシジオイデス症、サル痘、腎症候性出血熱、西部ウマ脳炎、ダニ媒介脳炎、炭疽、チクングニア熱、つつが虫病、デング熱、東部ウマ脳炎、鳥インフルエンザ(H5N1を除く)、ニパウイルス感染症、日本紅斑熱、日本脳炎、ハンタウイルス肺症候群、Bウイルス病、鼻疽、ブルセラ症、ベネズエラウマ脳炎、ヘンドラウイルス感染症、発しんチフス、ボツリヌス症、マラリア、野兔病、ライム病、リッサウイルス感染症、リフトバレー熱、類鼻疽、レジオネラ症、レプトスピラ症、ロッキー山紅斑熱

五類: アメーバ赤痢、ウイルス性肝炎(E型及びA型を除く)、急性脳炎(ウエストナイル脳炎、西部ウマ脳炎、ダニ媒介脳炎、東部ウマ脳炎、日本脳炎、ベネズエラウマ脳炎及びリフトバレー熱を除く)、クロイツフェルト・ヤコブ病、劇症型溶血性レンサ球菌感染症、後天性免疫不全症候群、ジアルジア症、髄膜炎菌性髄膜炎、先天性風しん症候群、梅毒、破傷風、バンコマイシン耐性黄色ブドウ球菌感染症、バンコマイシン耐性腸球菌感染症、風しん、麻しん

新型インフルエンザ等: 新型インフルエンザ、再興型インフルエンザ

以下の表には、届出のあったもののみ記載しています。

分類	疾患名	平成24年											平成23年累計			
		第40週	第41週	第42週	第43週	累計									累計	
						県合計	県北	郡山市	県中	県南	会津	南会津	相双	いわき	～42週	～52週
二類	結核	5 (県北4、郡山市1)	5 (県北1、郡山市2、会津1、相双1)	8 (県北3、県南1、会津2、いわき市2)	4 (県北1、県南1、いわき市2)	220	65	31	10	11	48	4	8	43	253	342
三類	細菌性赤痢					3	1		1					1	23	23
	腸管出血性大腸菌感染症	1 (県中)	2 (県北、会津)		1 (いわき市)	22	4	6	3	4	2		1	2	48	49
四類	E型肝炎				1 (いわき市)	3						1		2	1	1
	A型肝炎					1	1								1	2
	つつが虫病			1 (県南)		23	3	5	5	5	3	1		1	21	37
	デング熱					1	1									
	日本紅斑熱														1	1
	マラリア														1	2
	ライム病					1		1							1	1
レジオネラ症	4 (郡山市2、いわき市2)				10	1	5			1			3	6	7	
五類	アメーバ赤痢					6	1			1	2		1	1	11	12
	ウイルス性肝炎(E型及びA型を除く)														1	1
	急性脳炎(※1)					3	1		1		1					
	クロイツフェルト・ヤコブ病					1	1									1
	劇症型溶血性レンサ球菌感染症	1 (郡山市)				3		1						2	1	1
	後天性免疫不全症候群			1 (県北)		7	4	2						1	4	5
	ジアルジア症				1 (郡山市)	1		1								
	梅毒		1 (郡山市)			1		1							1	4
	破傷風					3	1	1			1				1	1
	バンコマイシン耐性腸球菌感染症					1			1							
	風しん					4		2	1					1	1	1
	麻しん					7	7									

(※1)ウエストナイル脳炎、西部ウマ脳炎、ダニ媒介脳炎、東部ウマ脳炎、日本脳炎、ベネズエラウマ脳炎及びリフトバレー熱を除く

# 隣接県の全数把握疾患

一類:エボラ出血熱、クリミア・コンゴ出血熱、痘そう、南米出血熱、ペスト、マールブルグ病、ラッサ熱

二類:急性灰白髄炎、結核、ジフテリア、重症急性呼吸器症候群(病原体がSARSコロナウイルスであるものに限る)、鳥インフルエンザ(H5N1)

三類:コレラ、細菌性赤痢、腸管出血性大腸菌感染症、腸チフス、パラチフス

四類: E型肝炎、ウエストナイル熱(ウエストナイル脳炎含む)、A型肝炎、エキノコックス症、黄熱、オウム病、オムスク出血熱、回帰熱、キャサナル森林病、Q熱、狂犬病、コクシジオイデス症、サル痘、腎症候性出血熱、西部ウマ脳炎、ダニ媒介脳炎、炭疽、チクングニア熱、つつが虫病、デング熱、東部ウマ脳炎、鳥インフルエンザ(H5N1を除く)、ニパウイルス感染症、日本紅斑熱、日本脳炎、ハンタウイルス肺症候群、Bウイルス病、鼻疽、ブルセラ症、ペネズエラウマ脳炎、ヘンドラウイルス感染症、発しんチフス、ポツリヌス症、マラリア、野兔病、ライム病、リッサウイルス感染症、リフトバレー熱、類鼻疽、レジオネラ症、レプトスピラ症、ロッキー山紅斑熱

五類: アメーバ赤痢、ウイルス性肝炎(E型及びA型を除く)、急性脳炎(ウエストナイル脳炎、西部ウマ脳炎、ダニ媒介脳炎、東部ウマ脳炎、日本脳炎、ペネズエラウマ脳炎及びリフトバレー熱を除く)、クリプトスポリジウム症、クロイツフェルト・ヤコブ病、劇症型溶血性レンサ球菌感染症、後天性免疫不全症候群、ジアルジア症、髄膜炎菌性髄膜炎、先天性風しん症候群、梅毒、破傷風、バンコマイシン耐性黄色ブドウ球菌感染症、バンコマイシン耐性腸球菌感染症、風しん、麻しん

新型インフルエンザ等: 新型インフルエンザ、再興型インフルエンザ

以下の表には、届出のあったもののみ記載しています。

分類	疾患名	宮城県				山形県				茨城県				栃木県				新潟県				福島県				全国			
		40週	41週	42週	累計	40週	41週	42週	累計	40週	41週	42週	累計	40週	41週	42週	累計	40週	41週	42週	累計	40週	41週	42週	累計	40週	41週	42週	累計
二類	結核	6	7	9	321	5		3	161	7	17	13	514	6	4	9	283	10	10	9	295	5	5	8	216	329	322	374	23390
三類	コレラ																												3
	細菌性赤痢				4				2		1		4												3	6	3	7	181
	腸管出血性大腸菌感染症	6	2	6	146	4	1		44			1	38	2			31	1	1			58	1	2	21	102	78	121	3350
	腸チフス																											1	27
四類	パラチフス																									1			17
	E型肝炎				1								2								2				2	1	1		95
	A型肝炎				1								2				1				4				1	1	1	4	138
	エキノコックス症																												11
	オウム病																1												6
	コクシジオイデス症																1												2
	チクングニア熱																									1		1	7
	つつが虫病				4	1			18				3								23				1	23	2	5	203
	デング熱				3					1			3		1		3								1	10	6	5	183
	日本紅斑熱																									9	5	5	133
	日本脳炎																												2
	ポツリヌス症																												3
	マラリア																2				1					1	2	3	65
	ライム病								1																	1			9
レジオネラ症				1	19	2	1	13	1			15	1		2	8	1		1	14	4			10	17	13	23	685	
レプトスピラ症																									1			17	
五類	アメーバ赤痢				11				1	1	1		11				5		1		8				6	12	13	6	708
	ウイルス性肝炎(E型及びA型を除く)				3								2				2				1					2	3	2	177
	急性脳炎(※1)								4				19				8			1	14				3	4	2	2	299
	クリプトスポリジウム症																												6
	クロイツフェルト・ヤコブ病				4								3				7				5				1		2	2	147
	劇症型溶血性レンサ球菌感染症				3								3				5				3	1			3	4	6		204
	後天性免疫不全症候群				10				2				21				17		1		7			1	7	16	13	19	1124
	ジアルジア症				1								2														1	3	56
	髄膜炎菌性髄膜炎																												10
	先天性風しん症候群																												1
	梅毒	1			18				2			1	20				11				6		1		1	14	10	8	691
	破傷風				2				2				3				2				1				3	1		1	89
	バンコマイシン耐性腸球菌感染症												1								1				1	1	1	1	76
	風しん	1	1	2	8				5	1			15				4				7				4	42	30	35	1889
麻しん																10				2				7	5	2	3	274	

(※1)ウエストナイル脳炎、西部ウマ脳炎、ダニ媒介脳炎、東部ウマ脳炎、日本脳炎、ペネズエラウマ脳炎及びリフトバレー熱を除く



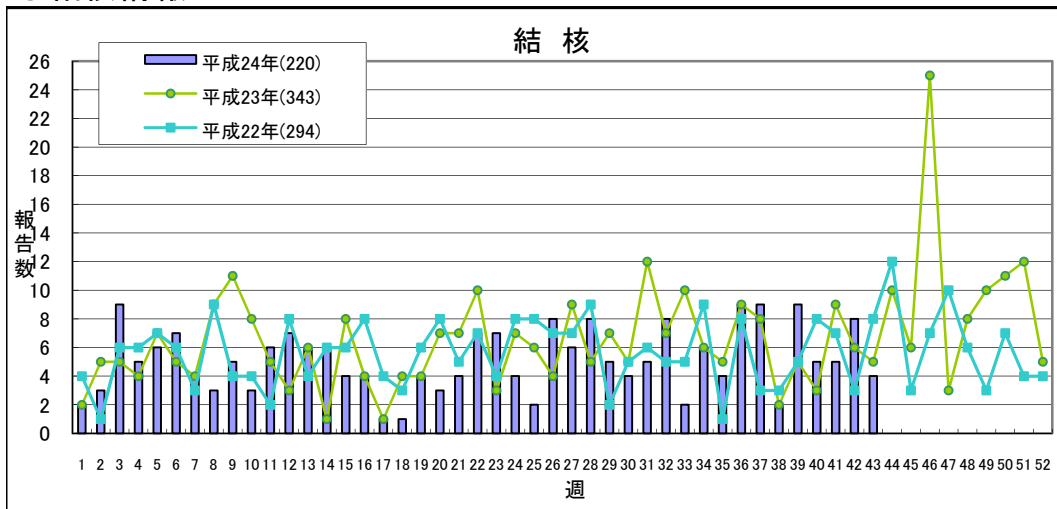
◎病原体分離検出報告(平成24年9月受付)

採取月日	診断名	分離検出ウイルス	分離陽性検査材料	年齢	性別	住所
8月28日	咽頭炎	エコーウイルス 7型	咽頭ぬぐい液	2歳	女	郡山市

◎病原体分離検出報告(平成24年10月受付)

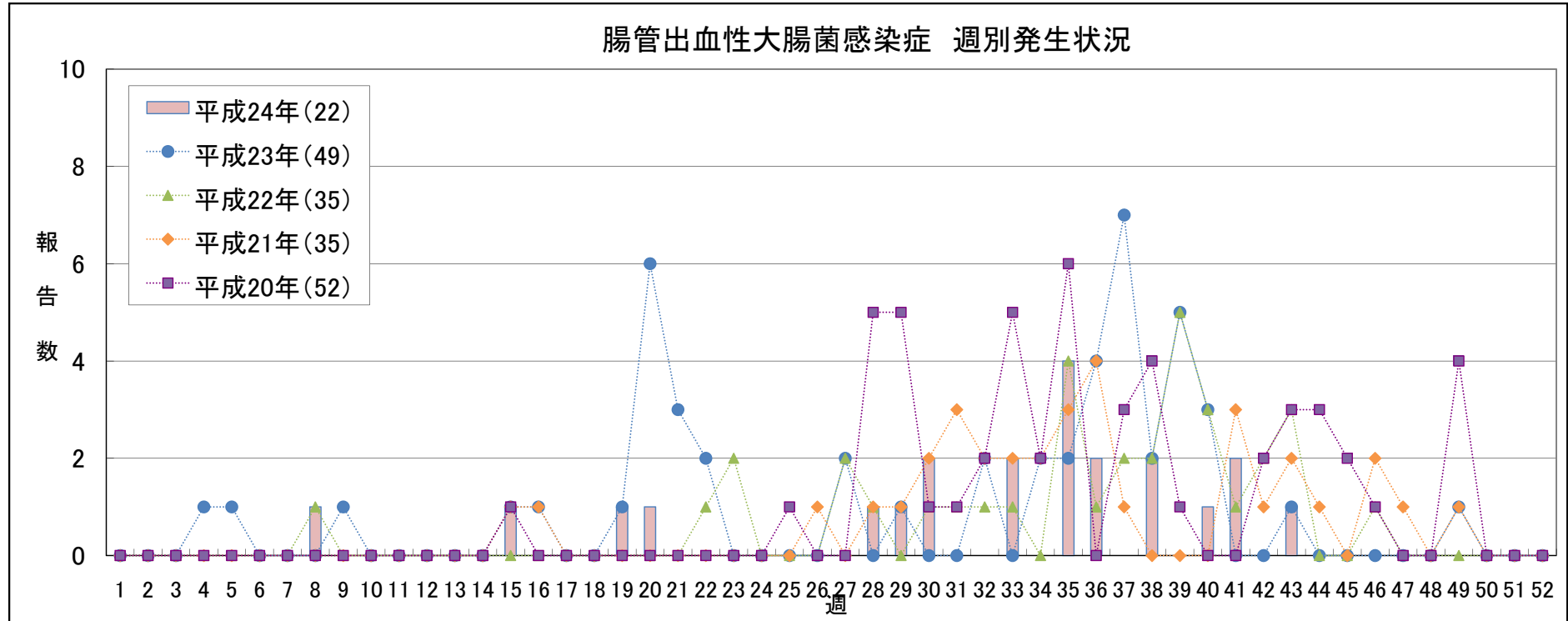
採取月日	診断名	分離検出ウイルス	分離陽性検査材料	年齢	性別	住所
9月4日	手足口病	エンテロウイルス 71型	咽頭ぬぐい液	7歳	女	本宮市
9月10日	感染性胃腸炎	コクサッキーウイルス A9型	糞便	2歳	男	郡山市
9月12日	ウイルス性発疹症	コクサッキーウイルス A9型	咽頭ぬぐい液	1歳	女	いわき市
9月15日	手足口病	エンテロウイルス 71型	咽頭ぬぐい液	4歳	男	郡山市
9月28日	急性咽頭炎	コクサッキーウイルス A9型	咽頭ぬぐい液	2歳	女	郡山市

◎結核情報



	平成24年					平成23年
	第40週	第41週	第42週	第43週	累計	合計
県北	4	1	3	1	65	87
郡山市	1	2	0	0	31	78
県中	0	0	0	0	10	8
県南	0	0	1	1	11	22
会津	0	1	2	0	48	74
南会津	0	0	0	0	4	3
相双	0	1	0	0	8	20
いわき市	0	0	2	2	43	51
合計	5	5	8	4	220	343

◎腸管出血性大腸菌感染症情報



◎インフルエンザ情報

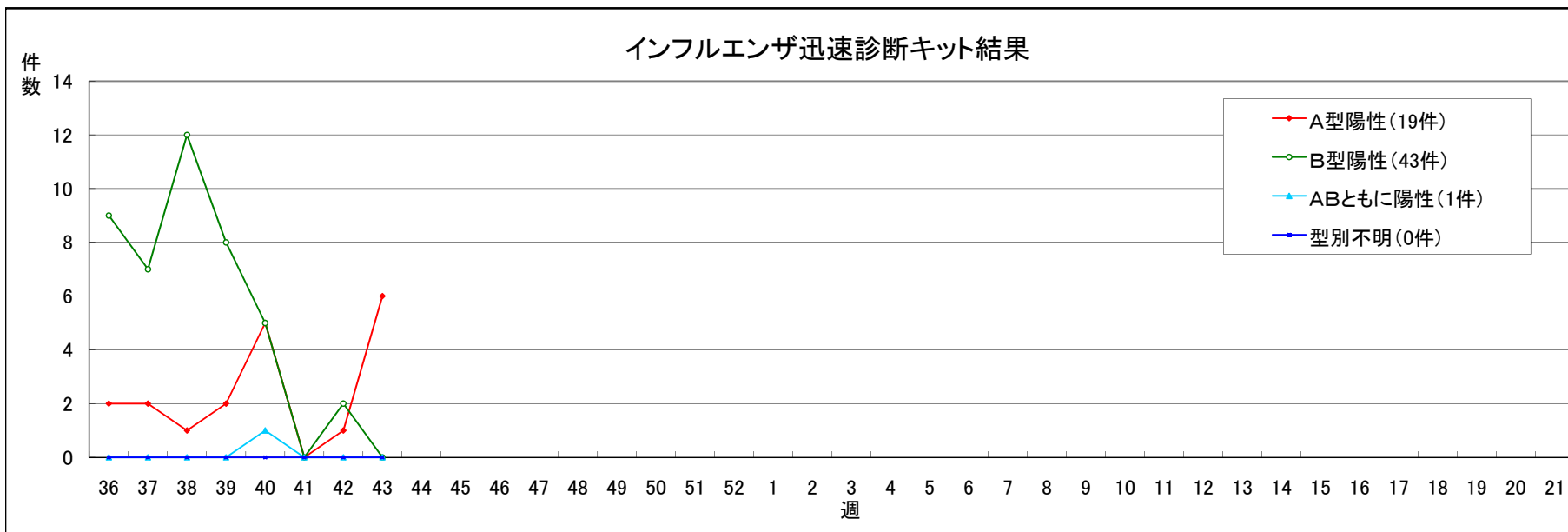
【インフルエンザ様疾患施設別発生状況】第43週(第8報)(10/22-10/28)

\* 保育所、幼稚園、小学校、中学校、高等学校における

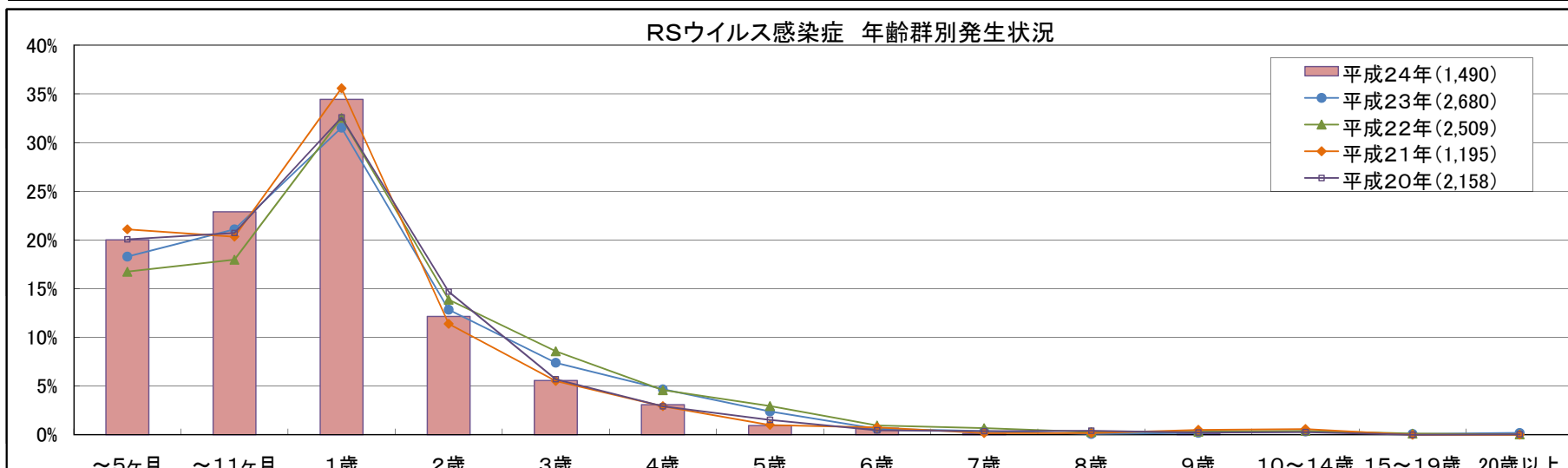
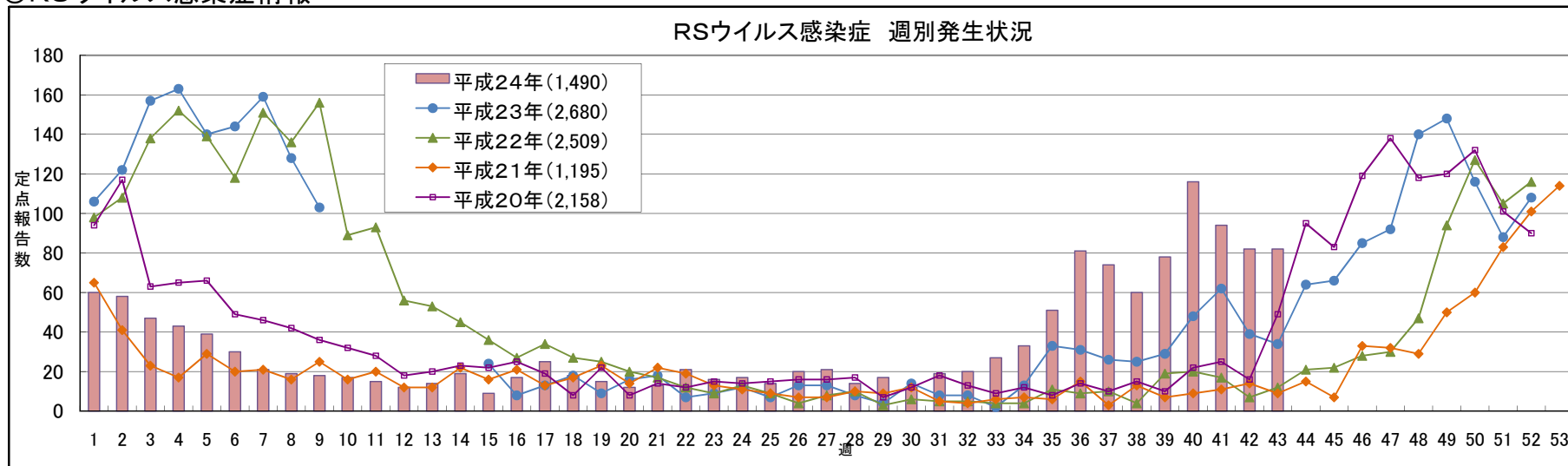
インフルエンザ様症状の患者発生による休校等の保健所への報告数

(単位:施設数)

	休校	学年閉鎖	学級閉鎖	合計	前週との比較
県北	0	0	0	0	±0
郡山市	0	0	0	0	±0
県中	0	0	0	0	±0
県南	0	0	0	0	±0
会津	0	0	0	0	±0
南会津	0	0	0	0	±0
相双	0	0	0	0	±0
いわき市	0	0	0	0	±0
合計	0	0	0	0	±0



◎RSウイルス感染症情報



**感染症週報 平成24年第43号 平成24年10月31日 発行**

発行 福島県感染症情報センター(福島県衛生研究所)  
〒960-8560 福島市方木田字水戸内16-6  
URL : [http://www.cms.pref.fukushima.jp/pcp\\_portal/PortalServlet?DISPLAY\\_ID=DIRECT&NEXT\\_DISPLAY\\_ID=U000004&CONTENTS\\_ID=14792](http://www.cms.pref.fukushima.jp/pcp_portal/PortalServlet?DISPLAY_ID=DIRECT&NEXT_DISPLAY_ID=U000004&CONTENTS_ID=14792)  
E-mail : eiseikenkyuu@pref.fukushima.lg.jp  
(福島県衛生研究所・総務企画課)

本週報は、感染症法に基づくものであり、県内の定点医療機関、保健福祉事務所、中核市保健所の御協力を得て分析・提供するものです。