

福島県 感染症情報

検索

平成24年10月10日発行

《目次》

・ 感染症患者発生状況 .....	1
・ 保健所管内別流行状況 .....	2
・ 推移・流行状況 .....	3
・ 最近の注目疾患(過去の動き) .....	4～12
・ 県内・隣接県の五類感染症(定点把握)の動き .....	13
・ 県内・隣接県の疑似症 .....	14
・ 県内・隣接県の全数把握疾患 .....	15～16
・ 病原体検出情報 .....	17
・ 結核情報 .....	18
・ インフルエンザ情報 .....	19
・ RSウイルス感染症情報 .....	20

秋から冬にかけて、つつが虫病の多発時期となります。  
つつが虫病は、リケッチアを保有するつつが虫の刺咬により感染します。つつが虫の主な生息場所は、山林、田畑、河川敷などです。農作業等の際には、できるだけ肌の露出を避けてください。  
また、つつが虫の生息場所に入った後に、発熱、リンパ節の腫れがあった場合には、早急に医療機関を受診してください。

震災ならびに原発事故の影響により、一部定点医療機関からの情報提供が得られない状況にあり、県全体及び一部地域の流行・小流行判定の基準患者数が従来と異なっています。

## 感染症患者発生状況【第40週(10月1日～10月7日)】

### 〈定点把握疾患〉

- ・A群溶血性レンサ球菌咽頭炎は、県北、郡山市で流行、県中、会津、相双で小流行が続いています。
- ・手足口病は、県北、県南、いわき市で流行、郡山市、会津で小流行が続いています。
- ・百日咳(1名:幼児)は、県北保健所管内の小児科定点医療機関から報告がありました。
- ・ヘルパンギーナは、県北、いわき市で小流行が続いています。
- ・流行性耳下腺炎は、郡山市で流行が見られます。
- ・無菌性髄膜炎(1名:学童)は、郡山市保健所管内の基幹定点医療機関から報告がありました。
- ・マイコプラズマ肺炎(29名)は、県北(5名)、郡山市(3名)、県南(3名)、相双(1名)、いわき市(17名)の各保健所管内の基幹定点医療機関から報告がありました。
- ・クラミジア肺炎(2名)は、いわき市保健所管内の基幹定点医療機関から報告がありました。
- ・RSウイルス感染症は、県北、郡山市、県中、県南、会津で流行が続いており、また、南会津で流行が見られます。

### 〈全数把握疾患〉

- ・結核(5名)は、県北(4名;30歳代:男性1名、50歳代:女性1名、60歳代:女性2名)、郡山市(1名;30歳代:女性)の各保健所管内の医療機関から報告がありました。
- ・腸管出血性大腸菌感染症(1名;60歳代:女性)は、県中保健所管内の医療機関から報告がありました。
- ・レジオネラ症(4名)は、郡山市(2名;60歳代:女性、70歳代:女性)、いわき市(2名;50歳代:男性、60歳代:男性)の各保健所管内の医療機関から報告がありました。
- ・劇症型溶血性レンサ球菌感染症(1名;60歳代:女性)は、郡山市保健所管内の医療機関から報告がありました。

保健所管内別流行状況【第38週～第40週】

少ない  多い

◎A群溶血性レンサ球菌咽頭炎



◎手足口病



◎RSウイルス感染症



第38週 (9月17日～9月23日)

第39週 (9月24日～9月30日)

第40週 (10月1日～10月7日)

## 疾患別推移、流行状況(定点把握)【第38週～第40週】

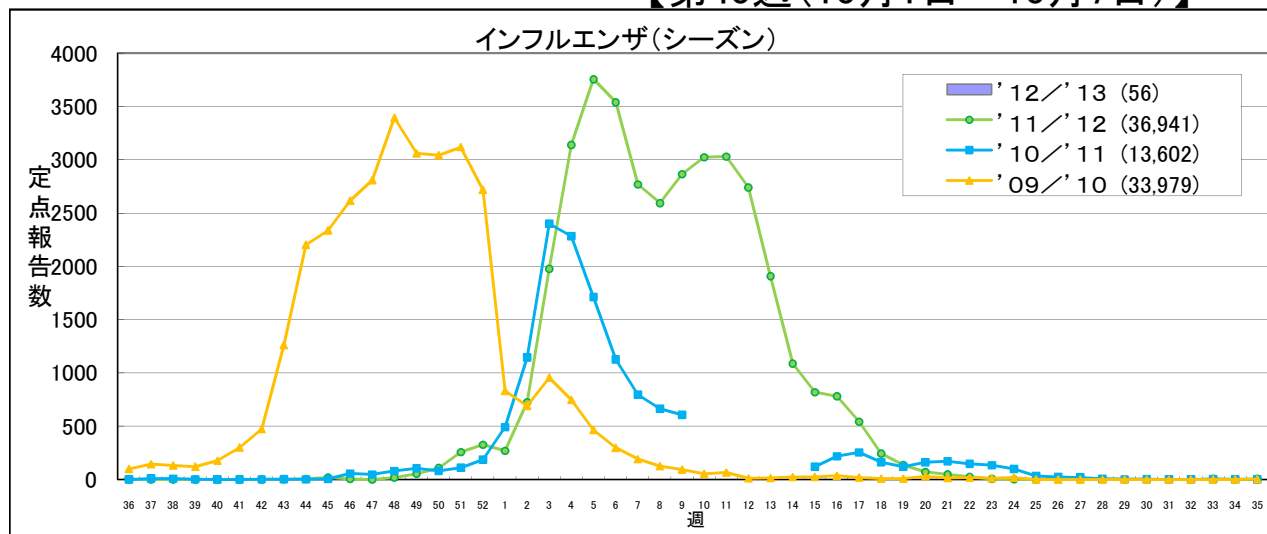
疾患名	推移・流行状況			疾患名	推移・流行状況		
	第38週	第39週	第40週		第38週	第39週	第40週
インフルエンザ				ヘルパンギーナ	→ ★	↓	
咽頭結膜熱				流行性耳下腺炎			
A群溶血性レンサ球菌咽頭炎	→ ★	→ ★	→ ★	急性出血性結膜炎			
感染性胃腸炎				流行性角結膜炎			
水痘				細菌性髄膜炎			
手足口病	↓ ★★★	→ ★★★	↑ ★★★	無菌性髄膜炎			
伝染性紅斑				マイコプラズマ肺炎			
突発性発しん				クラミジア肺炎			
百日咳				RSウイルス感染症	→ ★★★	→ ★★★	↑ ★★★

( → : 増減なし、 ↑ : 増加、 ↓ : 減少 )

( 小さい ← ★ ★★ 大きい → )

### 最近の注目疾患 (過去の動き)・保健所別流行状況

#### 【第40週(10月1日～10月7日)】



\* '09/'10シーズンの第53週については掲載しない

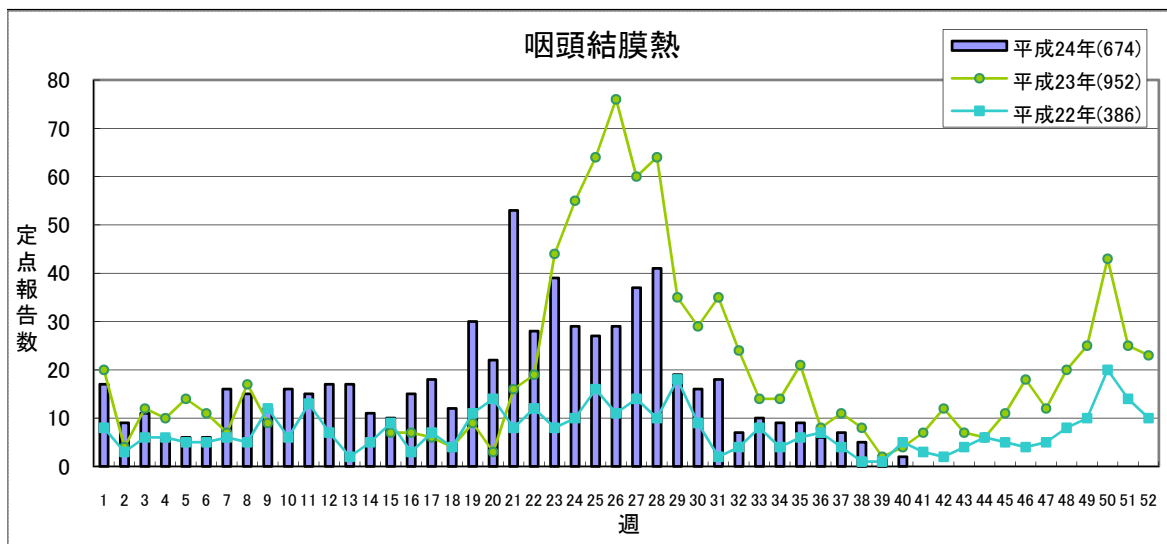
	'12/'13				累計	'11/'12合計
	第37週	第38週	第39週	第40週		
県北	9	12	8	10	49	6,735
郡山市	0	0	2	1	3	6,912
県中	0	0	0	0	1	3,407
県南	0	0	0	0	2	4,308
会津	0	0	0	0	0	6,463
南会津	0	0	0	0	0	371
相双	0	0	0	0	0	724
いわき市	0	1	0	0	1	8,021
合計	9	13	10	11	56	36,941

(\*) インフルエンザ定点医療機関からの報告数です

定点あたり 0.5未満 0.5～2.0 2.1～5.0 5.0以上  
 少ない     多い

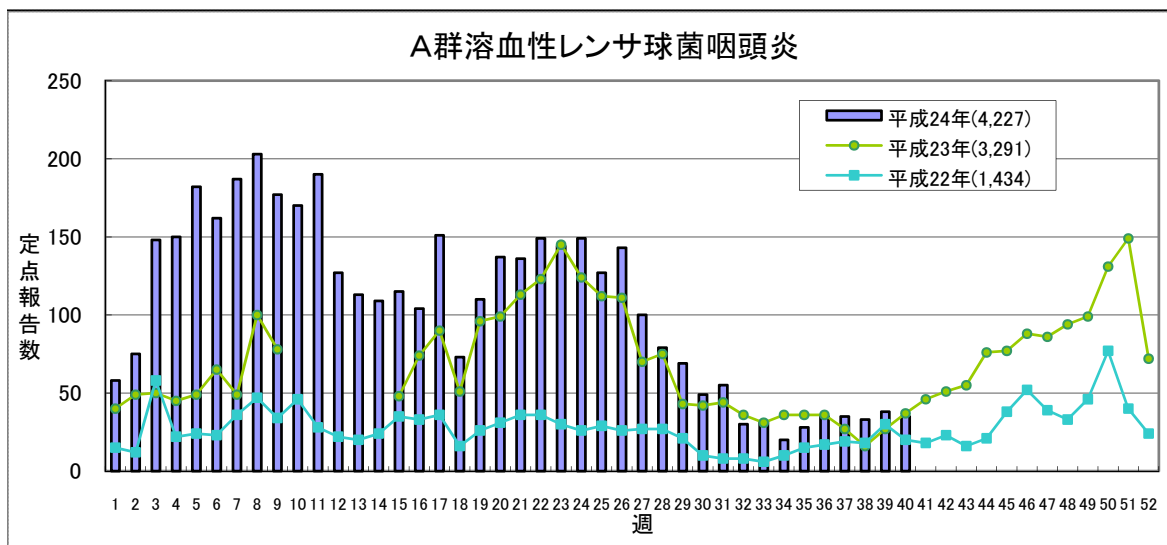
## 【第40週(10月1日～10月7日)】

少ない  多い



	平成24年					平成23年
	第37週	第38週	第39週	第40週	累計	合計
県北	2	0	1	0	127	448
郡山市	2	0	0	1	257	170
県中	0	0	0	0	94	72
県南	0	0	0	0	35	15
会津	1	0	0	0	60	123
南会津	0	0	0	1	1	7
相双	0	0	0	0	0	12
いわき市	2	5	1	0	100	105
合計	7	5	2	2	674	952

(\*)小児科定点医療機関からの報告数です

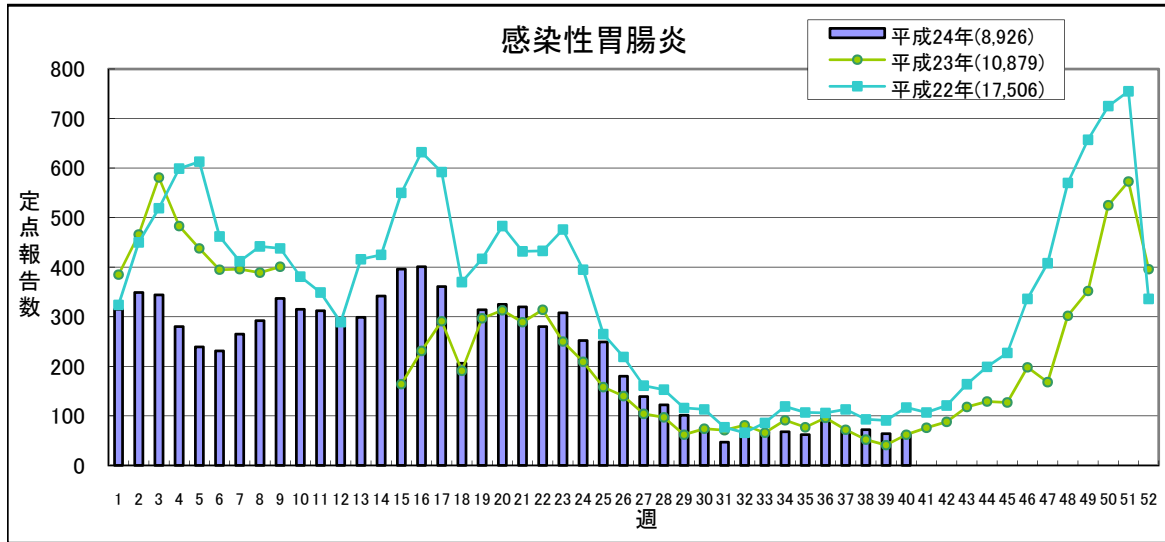


	平成24年					平成23年
	第37週	第38週	第39週	第40週	累計	合計
県北	14	14	14	12	1,470	1,085
郡山市	9	8	10	9	780	470
県中	1	4	4	4	281	348
県南	1	0	2	1	229	355
会津	5	3	4	6	316	494
南会津	0	0	0	0	15	23
相双	1	1	1	1	34	28
いわき市	4	3	3	2	1,102	488
合計	35	33	38	35	4,227	3,291

(\*)小児科定点医療機関からの報告数です

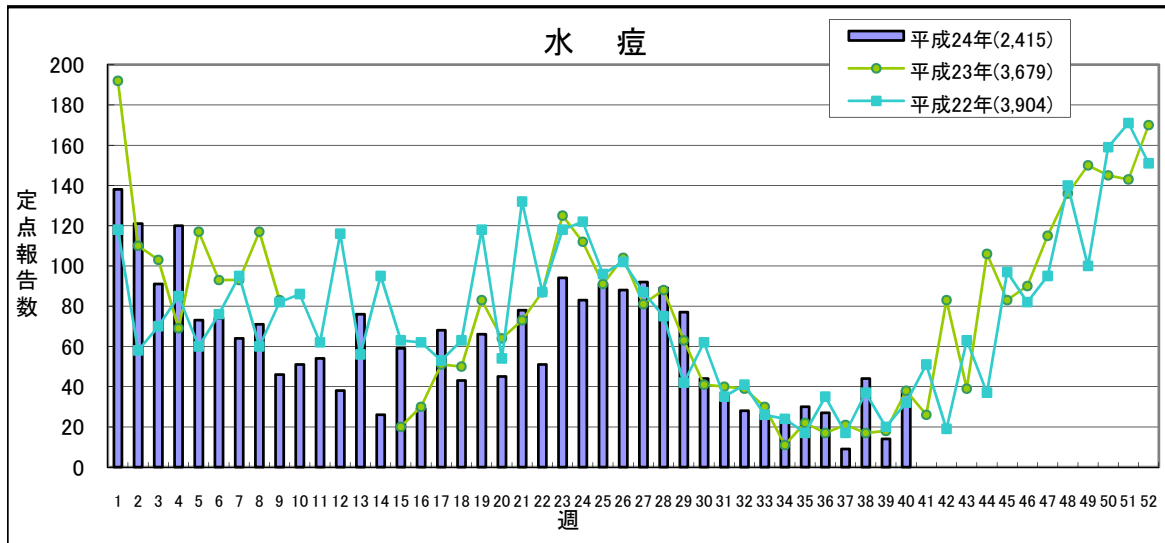
## 【第40週(10月1日～10月7日)】

少ない  多い



	平成24年					平成23年
	第37週	第38週	第39週	第40週	累計	合計
県北	18	15	16	11	1,841	1,820
郡山市	10	12	14	10	1,293	1,706
県中	24	27	12	16	1,735	1,901
県南	2	3	3	3	738	1,113
会津	5	5	8	9	1,289	1,552
南会津	0	0	0	0	9	3
相双	1	0	0	0	117	714
いわき市	10	10	11	14	1,904	2,070
合計	70	72	64	63	8,926	10,879

(\*)小児科定点医療機関からの報告数です

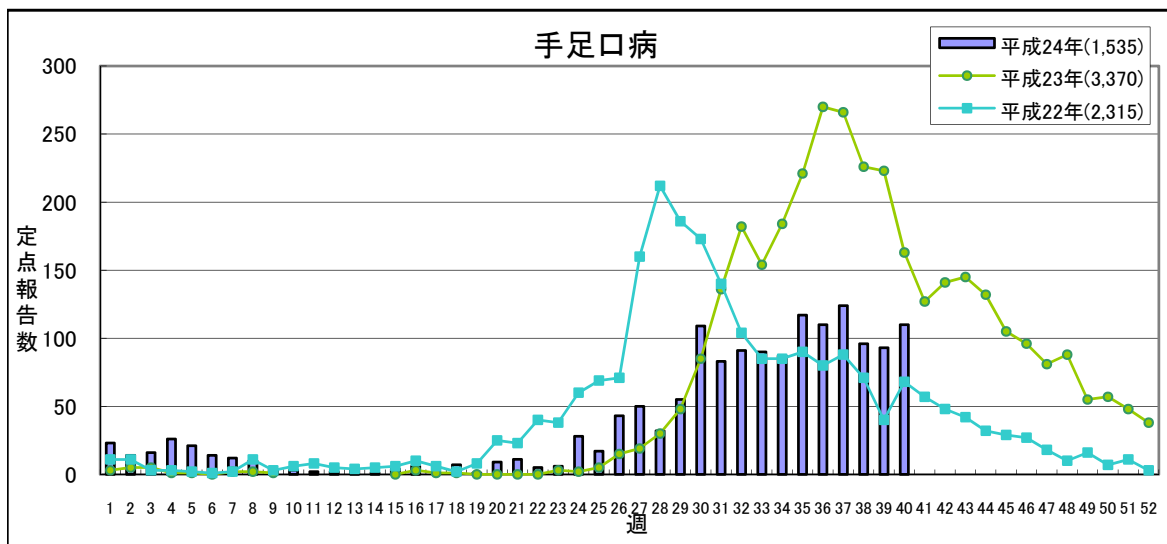


	平成24年					平成23年
	第37週	第38週	第39週	第40週	累計	合計
県北	0	1	2	0	331	874
郡山市	3	4	1	5	352	762
県中	0	2	1	3	322	387
県南	0	1	0	2	190	409
会津	1	10	1	4	347	552
南会津	0	0	0	0	11	40
相双	1	1	0	1	34	60
いわき市	4	25	9	23	828	595
合計	9	44	14	38	2,415	3,679

(\*)小児科定点医療機関からの報告数です

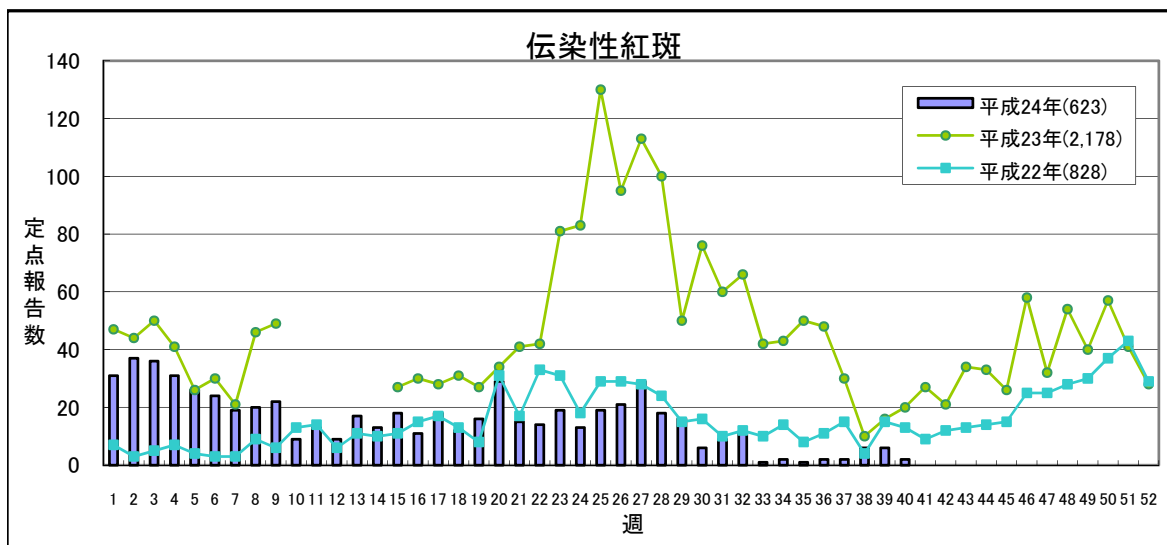
### 【第40週(10月1日～10月7日)】

少ない  多い



	平成24年					平成23年
	第37週	第38週	第39週	第40週	累計	合計
県北	46	22	33	31	455	689
郡山市	25	21	16	13	157	573
県中	5	12	11	2	125	257
県南	6	8	9	17	252	325
会津	14	11	8	9	153	467
南会津	8	2	0	0	26	39
相双	1	0	0	2	28	19
いわき市	19	20	16	36	339	1,001
合計	124	96	93	110	1,535	3,370

(\*)小児科定点医療機関からの報告数です

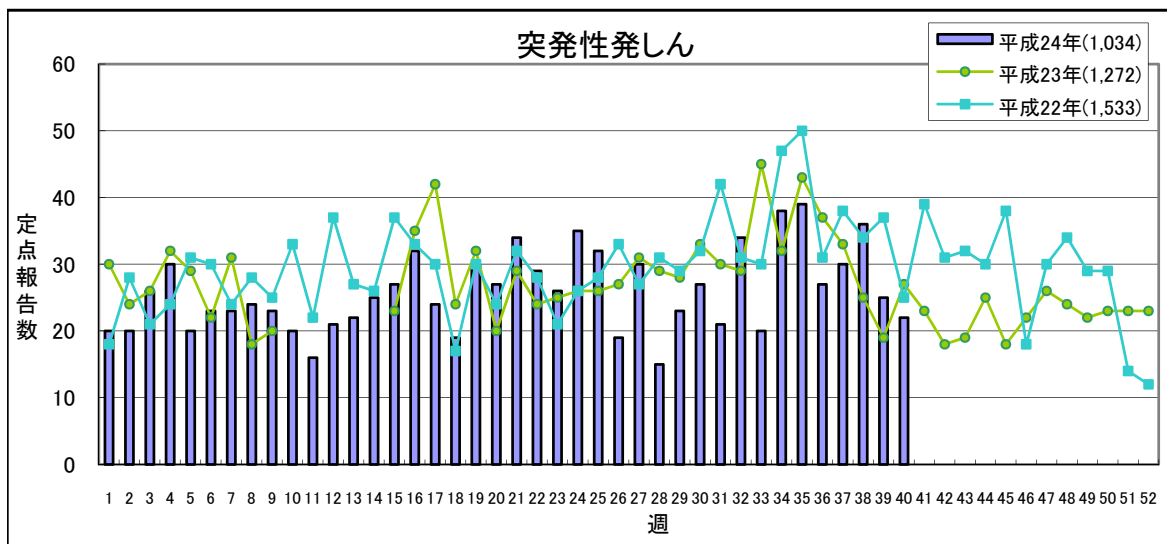


	平成24年					平成23年
	第37週	第38週	第39週	第40週	累計	合計
県北	1	1	2	0	87	688
郡山市	0	1	0	0	71	249
県中	0	0	1	0	26	123
県南	0	0	1	0	9	115
会津	1	1	1	1	81	285
南会津	0	0	0	0	2	16
相双	0	0	0	0	0	2
いわき市	0	3	1	1	347	700
合計	2	6	6	2	623	2,178

(\*)小児科定点医療機関からの報告数です

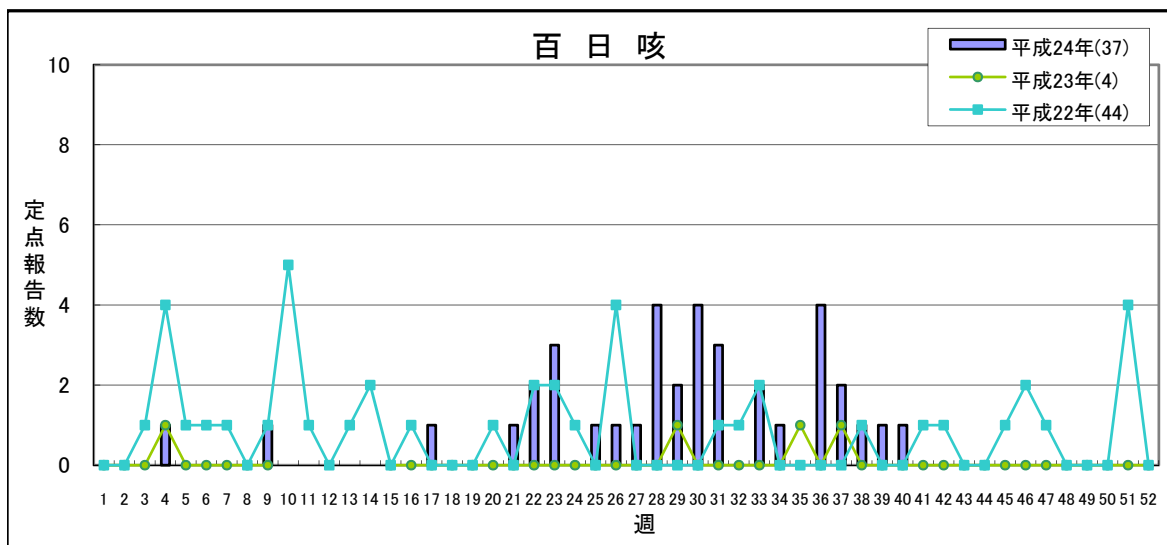
## 【第40週(10月1日～10月7日)】

少ない     多い



	平成24年					平成23年
	第37週	第38週	第39週	第40週	累計	合計
県北	11	9	7	5	301	325
郡山市	5	7	6	5	221	251
県中	4	4	3	2	99	129
県南	1	5	2	4	89	104
会津	1	2	1	0	75	140
南会津	0	0	0	0	2	6
相双	0	0	0	0	0	14
いわき市	8	9	6	6	247	303
合計	30	36	25	22	1,034	1,272

(\*)小児科定点医療機関からの報告数です



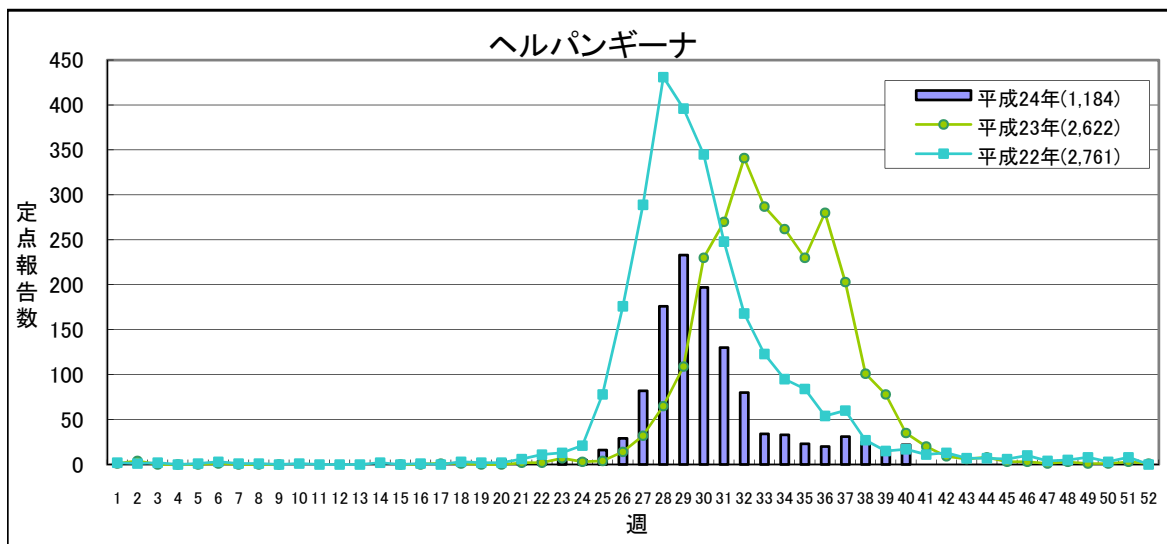
	平成24年					平成23年
	第37週	第38週	第39週	第40週	累計	合計
県北	0	0	1	1	17	2
郡山市	0	1	0	0	12	0
県中	0	0	0	0	2	0
県南	0	0	0	0	0	1
会津	1	0	0	0	4	1
南会津	0	0	0	0	0	0
相双	0	0	0	0	0	0
いわき市	1	0	0	0	2	0
合計	2	1	1	1	37	4

(\*)小児科定点医療機関からの報告数です



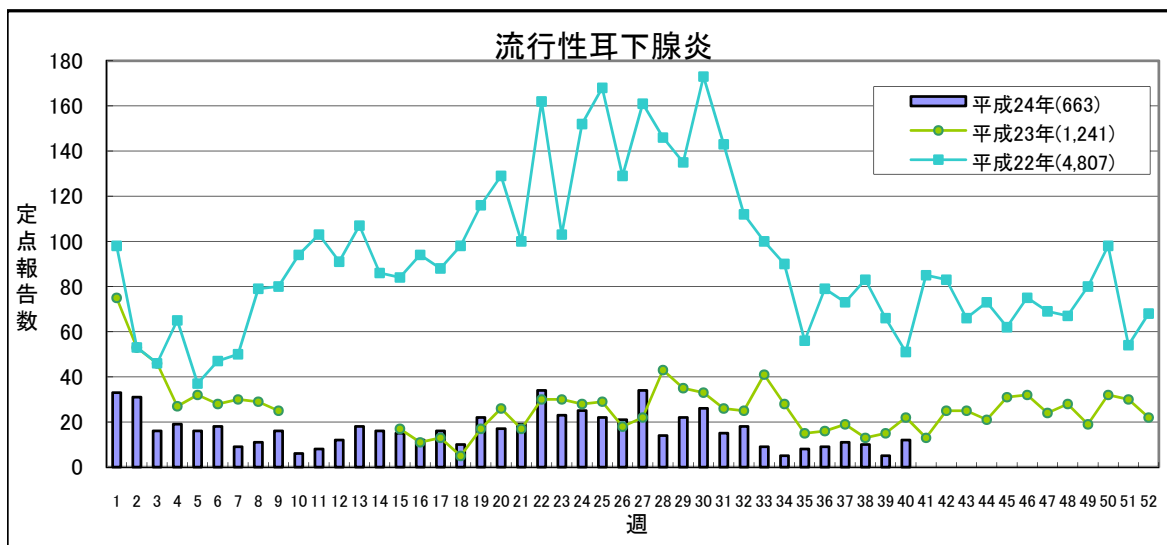
## 【第40週(10月1日～10月7日)】

少ない     多い



	平成24年					平成23年
	第37週	第38週	第39週	第40週	累計	合計
県北	12	9	7	5	254	404
郡山市	7	4	4	3	159	365
県中	0	1	1	0	70	188
県南	2	0	0	1	162	297
会津	0	1	0	0	228	764
南会津	0	0	0	0	26	92
相双	0	0	0	0	5	11
いわき市	10	10	5	13	280	501
合計	31	25	17	22	1,184	2,622

(\*)小児科定点医療機関からの報告数です



	平成24年					平成23年
	第37週	第38週	第39週	第40週	累計	合計
県北	2	3	1	3	87	359
郡山市	4	1	0	8	97	164
県中	3	0	0	0	19	23
県南	0	2	0	0	78	114
会津	0	1	0	1	94	102
南会津	0	0	1	0	25	4
相双	1	0	0	0	4	25
いわき市	1	3	3	0	259	450
合計	11	10	5	12	663	1,241

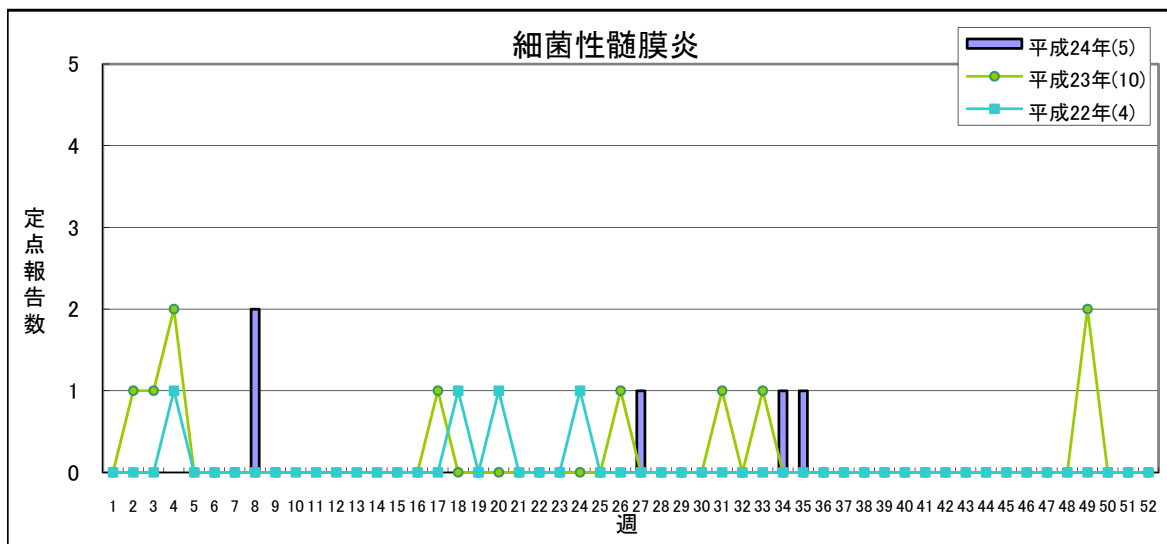
(\*)小児科定点医療機関からの報告数です





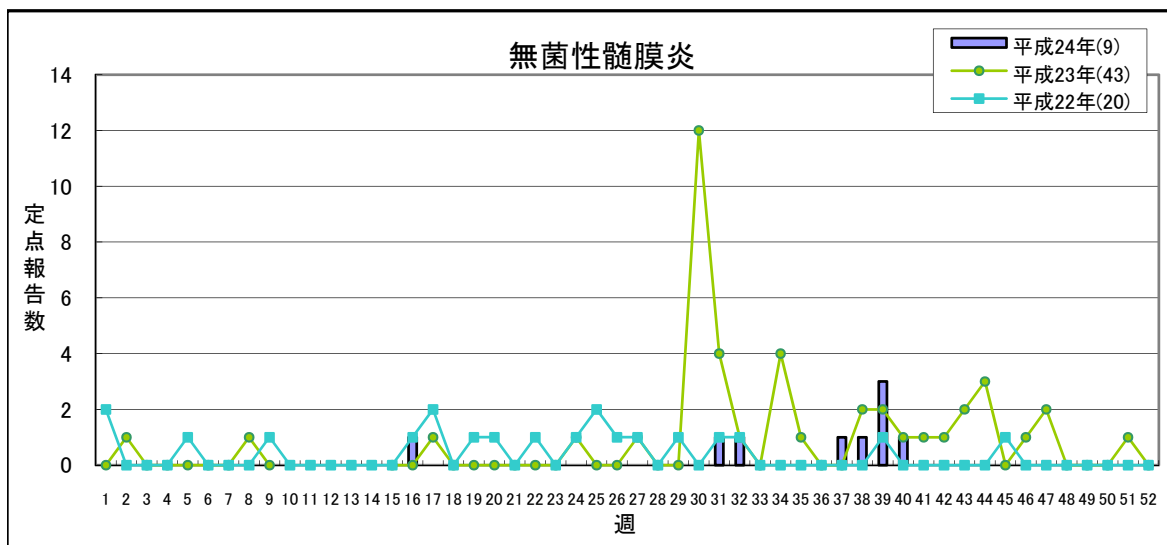
【第40週(10月1日～10月7日)】

少ない  多い



	平成24年					平成23年
	第37週	第38週	第39週	第40週	累計	合計
県北	0	0	0	0	0	1
郡山市	0	0	0	0	2	2
県中	-	-	-	-	-	-
県南	0	0	0	0	2	0
会津	0	0	0	0	0	0
南会津	0	0	0	0	0	1
相双	0	0	0	0	0	0
いわき市	0	0	0	0	1	6
合計	0	0	0	0	5	10

(\* ) 基幹定点医療機関からの報告数です

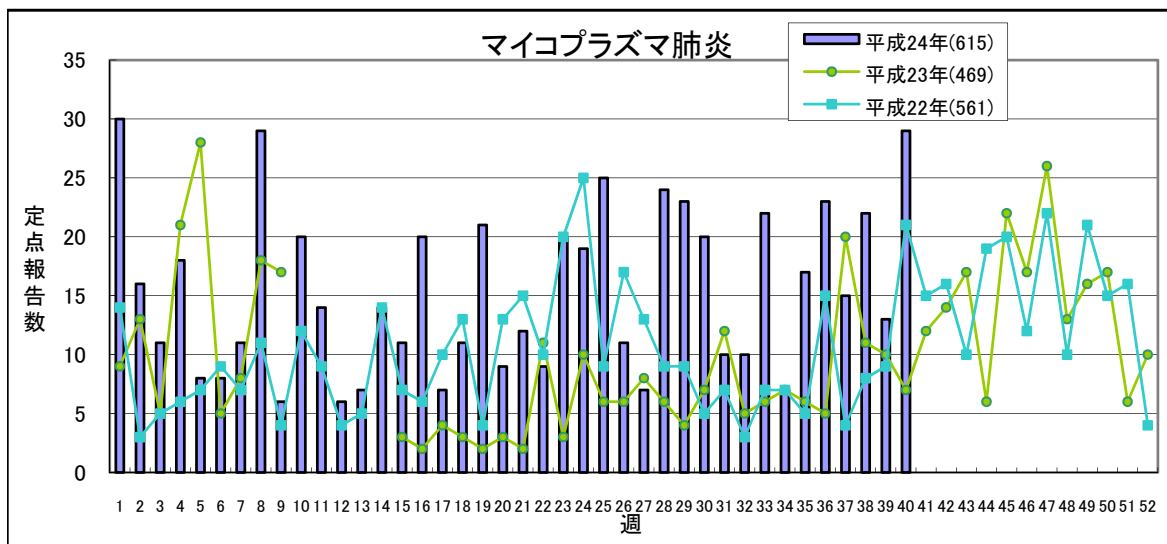


	平成24年					平成23年
	第37週	第38週	第39週	第40週	累計	合計
県北	0	0	0	0	0	0
郡山市	1	1	3	1	9	43
県中	-	-	-	-	-	-
県南	0	0	0	0	0	0
会津	0	0	0	0	0	0
南会津	0	0	0	0	0	0
相双	0	0	0	0	0	0
いわき市	0	0	0	0	0	0
合計	1	1	3	1	9	43

(\* ) 基幹定点医療機関からの報告数です

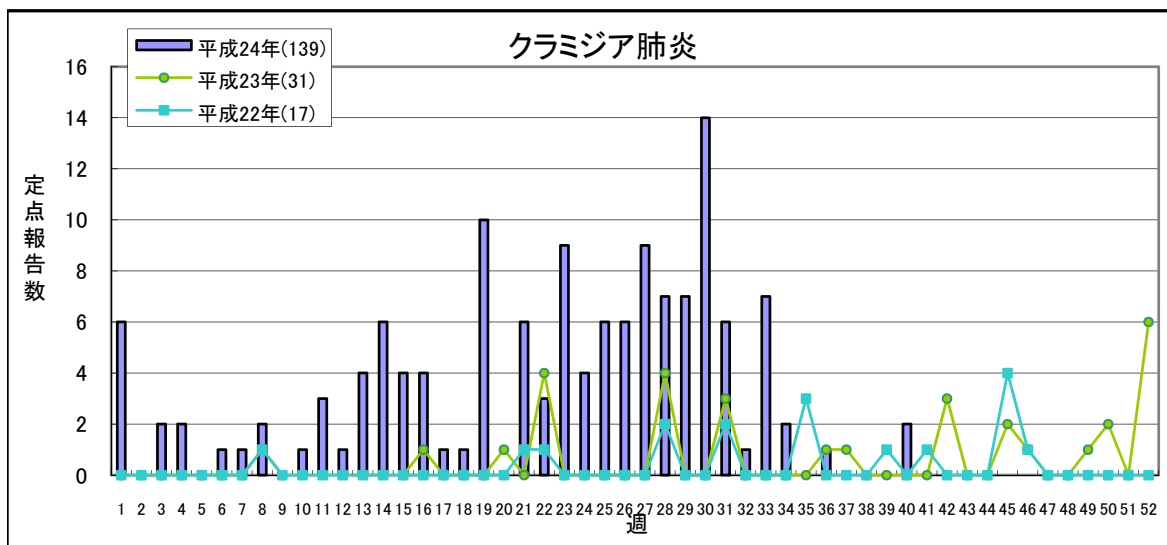
【第40週(10月1日～10月7日)】

少ない     多い



	平成24年				累計	平成23年 合計
	第37週	第38週	第39週	第40週		
県北	4	4	3	5	180	128
郡山市	1	3	3	3	56	55
県中	-	-	-	-	-	-
県南	7	9	4	3	122	0
会津	0	0	0	0	0	0
南会津	0	0	0	0	1	8
相双	0	1	0	1	39	42
いわき市	3	5	3	17	217	236
合計	15	22	13	29	615	469

(\* ) 基幹定点医療機関からの報告数です

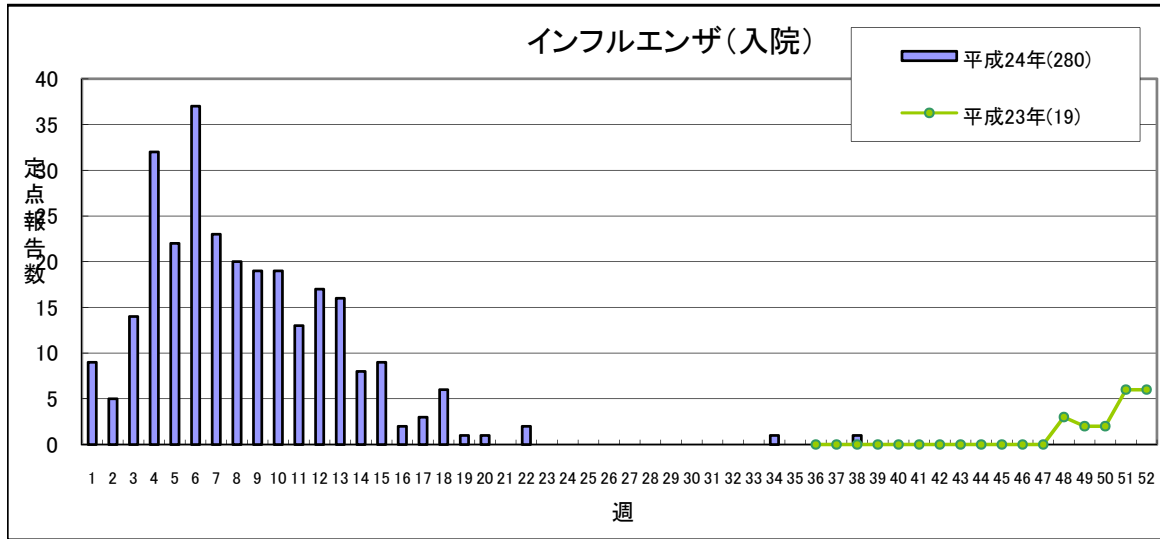


	平成24年				累計	平成23年 合計
	第37週	第38週	第39週	第40週		
県北	0	0	0	0	0	0
郡山市	0	0	0	0	14	8
県中	-	-	-	-	-	-
県南	0	0	0	0	63	0
会津	0	0	0	0	0	0
南会津	0	0	0	0	0	0
相双	0	0	0	0	0	0
いわき市	0	0	0	2	62	23
合計	0	0	0	2	139	31

(\* ) 基幹定点医療機関からの報告数です

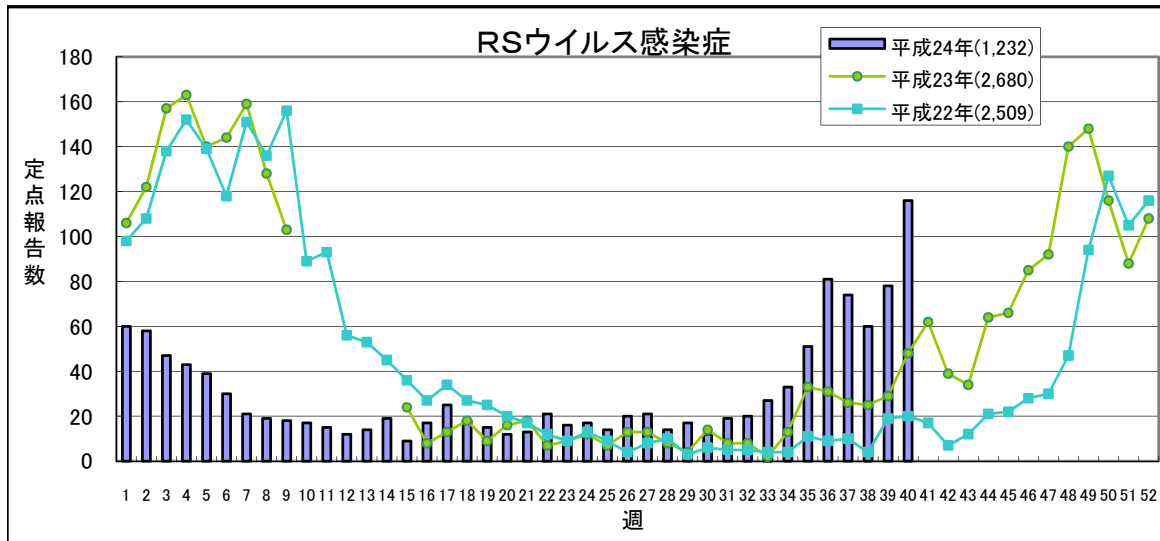
## 【第40週(10月1日～10月7日)】

少ない     多い



	平成24年					平成23年
	第37週	第38週	第39週	第40週	累計	合計
県北	0	0	0	0	11	0
郡山市	0	0	0	0	88	8
県中	-	-	-	-	-	-
県南	0	0	0	0	51	0
会津	0	0	0	0	64	4
南会津	0	0	0	0	0	0
相双	0	0	0	0	17	6
いわき市	0	1	0	0	49	1
合計	0	1	0	0	280	19

(\*) 基幹定点医療機関からの報告数です  
平成23年9月5日より調査開始



	平成24年					平成23年
	第37週	第38週	第39週	第40週	累計	合計
県北	11	6	12	36	410	833
郡山市	19	24	34	30	294	450
県中	14	11	6	9	97	169
県南	22	8	14	14	166	190
会津	8	11	11	16	128	773
南会津	0	0	0	10	12	14
相双	0	0	1	0	99	140
いわき市	0	0	0	1	26	111
合計	74	60	78	116	1232	2680

(\*) 小児科定点医療機関からの報告数です

県内の五類感染症(定点把握)の動き【第40週(10月1日～10月7日)】

疾患名	平成24年					平成23年累計			感染症コメント
	第36週	第37週	第38週	第39週	第40週	累計	～40週	～52週	
インフルエンザ	13	9	13	10	11	36,195	12,905	13,702	
咽頭結膜熱	6	7	5	2	2	674	743	952	
A群溶血性レンサ球菌咽頭炎	35	35	33	38	35	4,227	2,267	3,291	県北、郡山市で流行、県中、会津、相双で小流行が続いています。
感染性胃腸炎	101	70	72	64	63	8,926	7,827	10,879	
水痘	27	9	44	14	38	2,415	2,393	3,679	
手足口病	110	124	96	93	110	1,535	2,257	3,370	県北、県南、いわき市で流行、郡山市、会津で小流行が続いています。
伝染性紅斑	2	2	6	6	2	623	1,727	2,178	
突発性発しん	27	30	36	25	22	1,034	1,006	1,272	
百日咳	4	2	1	1	1	37	4	4	県北保健所管内の小児科定点医療機関から報告がありました。
ヘルパンギーナ	20	31	25	17	22	1,184	2,563	2,622	県北、いわき市で小流行が続いています。
流行性耳下腺炎	9	11	10	5	12	663	939	1,241	郡山市で流行が見られます。
急性出血性結膜炎	-	-	-	-	-	3	-	-	
流行性角結膜炎	5	6	7	3	6	320	405	576	
細菌性髄膜炎	-	-	-	-	-	5	8	10	
無菌性髄膜炎	-	1	1	3	1	9	32	43	郡山市保健所管内の基幹定点医療機関から報告がありました。
マイコプラズマ肺炎	23	15	22	13	29	615	293	469	県北、郡山市、県南、相双、いわき市の各保健所管内の基幹定点医療機関から報告がありました。
クラミジア肺炎(オウム病を除く)	1	-	-	-	2	138	16	31	いわき市保健所管内の基幹定点医療機関から報告がありました。
インフルエンザ(入院)	-	-	1	-	-	280	-	19	
RSウイルス感染症	81	74	60	78	116	1,232	1,638	2,680	県北、郡山市、県中、県南、会津で流行が続いており、また、南会津で流行が見られます。

隣接県の五類感染症(定点把握)の動き【第37週～第39週】

疾患名	宮城県			山形県			茨城県			栃木県			新潟県			全国		
	第37週	第38週	第39週	第37週	第38週	第39週	第37週	第38週	第39週	第37週	第38週	第39週	第37週	第38週	第39週	第37週	第38週	第39週
インフルエンザ	-	-	-	-	-	-	3	13	5	1	-	5	-	-	1	1123	893	692
咽頭結膜熱	9	7	5	15	8	12	21	12	15	11	5	5	40	16	16	1180	793	800
A群溶血性レンサ球菌咽頭炎	62	62	73	37	27	40	46	26	71	39	26	32	54	43	72	2777	2198	2950
感染性胃腸炎	241	203	254	95	87	67	150	165	216	58	52	63	76	74	72	10053	8527	9703
水痘	14	35	33	2	14	23	11	29	17	18	15	12	21	35	33	1298	1329	1418
手足口病	307	254	292	165	184	222	49	36	60	49	36	59	168	113	77	3050	2784	3003
伝染性紅斑	10	7	4	2	1	2	1	4	5	6	1	2	4	2	3	225	157	159
突発性発しん	51	41	45	29	19	13	30	26	33	34	24	27	40	22	33	2204	1681	2052
百日咳	-	1	2	-	-	-	3	3	2	3	2	3	5	2	8	92	63	80
ヘルパンギーナ	119	70	71	61	82	69	36	14	9	9	2	-	196	123	101	2759	1790	1591
流行性耳下腺炎	45	47	45	23	19	43	11	7	6	19	26	20	33	18	24	1260	998	1202
急性出血性結膜炎	-	-	-	-	-	-	-	-	-	-	-	-	-	-	-	3	2	6
流行性角結膜炎	1	3	3	-	1	-	10	6	16	11	11	9	2	2	-	410	347	415
細菌性髄膜炎	-	-	-	-	1	-	-	1	1	-	-	-	-	-	-	6	10	5
無菌性髄膜炎	-	-	-	1	2	-	-	1	-	1	1	-	-	-	-	38	28	26
マイコプラズマ肺炎	16	26	37	7	3	2	7	10	16	37	24	37	16	5	7	507	487	545
クラミジア肺炎(オウム病を除く)	-	1	-	-	1	-	-	-	-	3	1	3	6	6	8	16	16	16
RSウイルス感染症	47	32	29	35	38	60	62	62	97	46	42	70	42	42	94	3789	3562	4706

## 県内の法第14条第1項に規定する厚生労働省令で定める疑似症【第37週～第40週】

疑似症	平成24年										平成23年										
	第37週	第38週	第39週	第40週	累計								合計								
					県合計	県北	郡山市	県中	県南	会津	南会津	相双		いわき							
摂氏38度以上の発熱及び呼吸器症状(*1)	-	-	-	-																	-
発熱及び発しん又は水疱(*2)	-	-	-	-																	-

(\*1) 明らかな外傷又は器質的疾患に起因するものを除く

(\*2) ただし、当該疑似症が二類感染症、三類感染症、四類感染症及び五類感染症の患者の症状であることが明らかな場合を除く

平成20年4月1日から調査開始

## 隣接県の法第14条第1項に規定する厚生労働省令で定める疑似症【第38週～第40週】

疑似症	宮城県			山形県			茨城県			栃木県			新潟県			全国		
	38週	39週	40週	38週	39週	40週	38週	39週	40週	38週	39週	40週	38週	39週	40週	38週	39週	40週
摂氏38度以上の発熱及び呼吸器症状(*1)	-	-	-	-	-	-	-	-	-	-	-	-	-	-	-	2	-	-
発熱及び発しん又は水疱(*2)	-	-	-	-	-	-	-	-	-	-	-	-	-	-	-	-	-	-

(\*1) 明らかな外傷又は器質的疾患に起因するものを除く

(\*2) ただし、当該疑似症が二類感染症、三類感染症、四類感染症及び五類感染症の患者の症状であることが明らかな場合を除く

## 県内の全数把握疾患【第40週(10月1日～10月7日)】

一類:エボラ出血熱、クリミア・コンゴ出血熱、痘そう、南米出血熱、ベスト、マールブルグ病、ラッサ熱

二類:急性灰白髄炎、結核、ジフテリア、重症急性呼吸器症候群(病原体がSARSコロナウイルスであるものに限る)、鳥インフルエンザ(H5N1)

三類:コレラ、細菌性赤痢、腸管出血性大腸菌感染症、腸チフス、パラチフス

四類: E型肝炎、ウエストナイル熱(ウエストナイル脳炎含む)、A型肝炎、エキノコックス症、黄熱、オウム病、オムスク出血熱、回帰熱、キャサヌル森林病、Q熱、狂犬病、コクシジオイデス症、サル痘、腎症候性出血熱、西部ウマ脳炎、ダニ媒介脳炎、炭疽、チクングニア熱、つつが虫病、デング熱、東部ウマ脳炎、鳥インフルエンザ(H5N1を除く)、ニパウイルス感染症、日本紅斑熱、日本脳炎、ハンタウイルス肺症候群、Bウイルス病、鼻疽、ブルセラ症、ベネズエラウマ脳炎、ヘンドラウイルス感染症、発しんチフス、ポツリヌス症、マラリア、野兔病、ライム病、リッサウイルス感染症、リフトバレー熱、類鼻疽、レジオネラ症、レプトスピラ症、ロッキー山紅斑熱

五類: アメーバ赤痢、ウイルス性肝炎(E型及びA型を除く)、急性脳炎(ウエストナイル脳炎、西部ウマ脳炎、ダニ媒介脳炎、東部ウマ脳炎、日本脳炎、ベネズエラウマ脳炎及びリフトバレー熱を除く)、クリプトスポリジウム症、

クロイツフェルト・ヤコブ病、劇症型溶血性レンサ球菌感染症、後天性免疫不全症候群、ジアルジア症、髄膜炎菌性髄膜炎、先天性風しん症候群、梅毒、破傷風、バンコマイシン耐性黄色ブドウ球菌感染症、

バンコマイシン耐性腸球菌感染症、風しん、麻しん

新型インフルエンザ等: 新型インフルエンザ、再興型インフルエンザ

以下の表には、届出のあったもののみ記載しています。

分類	疾患名	平成24年														平成23年累計	
		第37週	第38週	第39週	第40週	累計										～40週	～52週
						県合計	県北	郡山市	県中	県南	会津	南会津	相双	いわき			
二類	結核	(県北2、郡山市4、10 県中1、会津2、いわき市1)	2(会津)	9(県北7、いわき市2)	5(県北4、郡山市1)	205	62	29	10	9	45	4	7	39	233	342	
三類	細菌性赤痢					3	1		1					1	23	23	
三類	腸管出血性大腸菌感染症		2(郡山市)		1(県中)	19	3	6	3	4	1		1	1	47	49	
四類	E型肝炎					2						1		1	1	1	
	A型肝炎					1	1								1	2	
	つつが虫病					22	3	5	5	4	3	1		1	16	37	
	デング熱					1	1										
	日本紅斑熱														1	1	
	マラリア														1	2	
	ライム病					1		1							1	1	
レジオネラ症				4(郡山市2、いわき市2)	10	1	5			1			3	5	7		
五類	アメーバ赤痢	1(会津)				6	1			1	2		1	1	10	12	
	ウイルス性肝炎(E型及びA型を除く)														1	1	
	急性脳炎(※1)					3	1		1		1						
	クロイツフェルト・ヤコブ病					1	1									1	
	劇症型溶血性レンサ球菌感染症				1(郡山市)	3		1						2	1	1	
	後天性免疫不全症候群					6	3	2						1	3	5	
	梅毒														1	4	
	破傷風					3	1	1			1				1	1	
	バンコマイシン耐性腸球菌感染症					1			1								
	風しん					4		2	1					1	1	1	
麻しん					7	7											

(※1)ウエストナイル脳炎、西部ウマ脳炎、ダニ媒介脳炎、東部ウマ脳炎、日本脳炎、ベネズエラウマ脳炎及びリフトバレー熱を除く



# 隣接県の全数把握疾患

一類:エボラ出血熱、クリミア・コンゴ出血熱、痘そう、南米出血熱、ペスト、マールブルグ病、ラッサ熱

二類:急性灰白髄炎、結核、ジフテリア、重症急性呼吸器症候群(病原体がSARSコロナウイルスであるものに限る)、鳥インフルエンザ(H5N1)

三類:コレラ、細菌性赤痢、腸管出血性大腸菌感染症、腸チフス、パラチフス

四類: E型肝炎、ウエストナイル熱(ウエストナイル脳炎含む)、A型肝炎、エキノコックス症、黄熱、オウム病、オムスク出血熱、回帰熱、キャサナル森林病、Q熱、狂犬病、コクシジオイデス症、サル痘、腎症候性出血熱、

:西部ウマ脳炎、ダニ媒介脳炎、炭疽、チクングニア熱、つつが虫病、デング熱、東部ウマ脳炎、鳥インフルエンザ(H5N1を除く)、ニパウイルス感染症、日本紅斑熱、日本脳炎、ハンタウイルス肺症候群、Bウイルス病、

:鼻疽、ブルセラ症、ペネズエラウマ脳炎、ヘンドラウイルス感染症、発しんチフス、ポツリヌス症、マラリア、野兔病、ライム病、リッサウイルス感染症、リフトバレー熱、類鼻疽、レジオネラ症、レプトスピラ症、ロッキー山紅斑熱

五類: アメーバ赤痢、ウイルス性肝炎(E型及びA型を除く)、急性脳炎(ウエストナイル脳炎、西部ウマ脳炎、ダニ媒介脳炎、東部ウマ脳炎、日本脳炎、ペネズエラウマ脳炎及びリフトバレー熱を除く)、クリプトスポリジウム症、

:クロイツフェルト・ヤコブ病、劇症型溶血性レンサ球菌感染症、後天性免疫不全症候群、ジアルジア症、髄膜炎菌性髄膜炎、先天性風しん症候群、梅毒、破傷風、バンコマイシン耐性黄色ブドウ球菌感染症、

:バンコマイシン耐性腸球菌感染症、風しん、麻しん

新型インフルエンザ等: 新型インフルエンザ、再興型インフルエンザ

以下の表には、届出のあったもののみ記載しています。

分類	疾患名	宮城県				山形県				茨城県				栃木県				新潟県				福島県				全国				
		37週	38週	39週	累計	37週	38週	39週	累計	37週	38週	39週	累計	37週	38週	39週	累計	37週	38週	39週	累計	37週	38週	39週	累計	37週	38週	39週	累計	
二類	結核	7	3	13	294	9	7	2	152	12	8	9	456	8	7	5	262	15	4	10	264	10	2	9	200	361	285	335	21720	
三類	コレラ																												3	
	細菌性赤痢	2	1		4				2				3											3	7	6	2		165	
	腸管出血性大腸菌感染症	8	3	4	127	8	4	2	37	1			36	1	2	1	29	5	25	2	56		2		18	122	118	105	3001	
	腸チフス																											1	2	25
	パラチフス																											1	1	16
四類	E型肝炎				1								2								2			2	1				91	
	A型肝炎				1								2				1				4			1				4	129	
	エキノコックス症																												10	
	オウム病															1													6	
	コクシジオイデス症															1													2	
	チクングニア熱																												4	
	つつが虫病				4				17				3								23			22					196	
	デング熱				3								2				2							1	7	5	7		159	
	日本紅斑熱																								4	5	4		104	
	日本脳炎																											2	2	
	ポツリヌス症																													3
	マラリア																2						1			1	2	1	59	
	ライム病								1															1					9	
	レジオネラ症				1	18	1	1		10				13				5	1	1		12			6	19	17	9	617	
レプトスピラ症																									1		1	14		
五類	アメーバ赤痢			1	11				1			1	8	1			5				7	1		6	15	4	12	652		
	ウイルス性肝炎(E型及びA型を除く)				3								2				2				1					4	2	165		
	急性脳炎(※1)							4					19				4				11			3	1	1	3	281		
	クリプトスポリジウム症																											6		
	クロイツフェルト・ヤコブ病				4								3				7				5			1	3	3	3	136		
	劇症型溶血性レンサ球菌感染症				3								3				5				3			2	2	1	2	184		
	後天性免疫不全症候群	1			10				2				21				15				6			6	17	11	15	1029		
	ジアルジア症				1								2													2		1	51	
	髄膜炎菌性髄膜炎																												9	
	梅毒				17				2	1			19				11				6					6	6	18	640	
	破傷風				2			1	2				3				2				1			3	3	1	1	86		
	バンコマイシン耐性腸球菌感染症																				1			1			2	70		
	風しん				4			1	5	1			14				4		1		6			4	54	50	52	1738		
	麻しん													10							2			7	7	6	3	263		

(※1) ウエストナイル脳炎、西部ウマ脳炎、ダニ媒介脳炎、東部ウマ脳炎、日本脳炎、ペネズエラウマ脳炎及びリフトバレー熱を除く

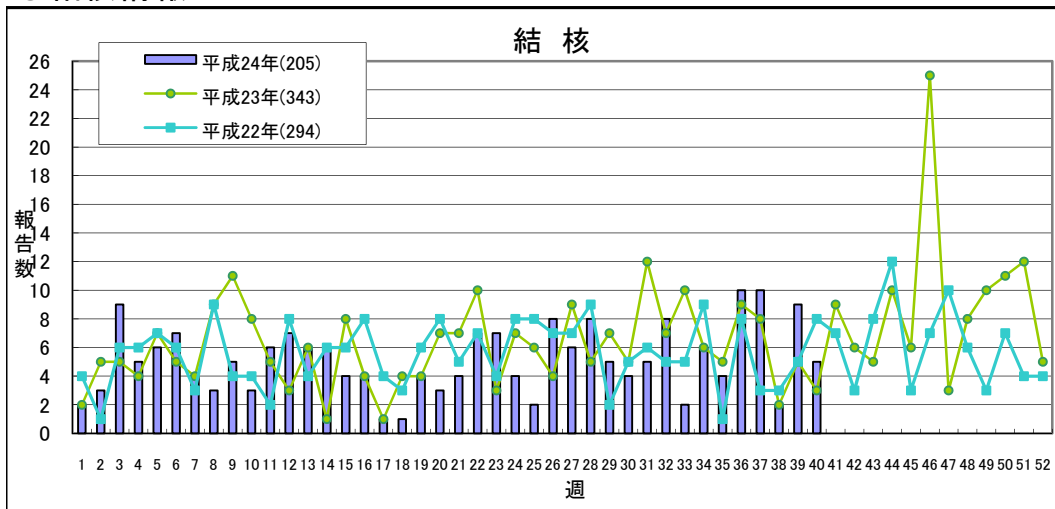
◎病原体分離検出報告(平成24年9月受付)

採取月日	診断名	分離検出ウイルス	分離陽性検査材料	年齢	性別	住所
8月8日	ウイルス感染症, リンゴ病疑い	コクサッキーウイルス A9型	咽頭ぬぐい液	4歳	男	郡山市
8月9日	急性胃腸炎	アデノウイルス 2型	糞便	1歳	男	本宮市
8月14日	ウイルス感染疑い	コクサッキーウイルス A9型	咽頭ぬぐい液	1歳	男	郡山市
8月14日	ウイルス感染疑い	コクサッキーウイルス A9型	糞便	1歳	男	郡山市
8月15日	アデノウイルス咽頭炎	アデノウイルス 7型	咽頭ぬぐい液	8ヶ月	男	埼玉県(郡山市HC)
8月24日	急性上気道炎, 発疹	ヘルペスウイルス 5型	咽頭ぬぐい液	10ヶ月	男	郡山市

◎病原体分離検出報告(平成24年10月受付)

採取月日	診断名	分離検出ウイルス	分離陽性検査材料	年齢	性別	住所
9月27日	インフルエンザA	インフルエンザウイルスA(H3)	咽頭ぬぐい液	6歳	男	郡山市
9月29日	インフルエンザA	インフルエンザウイルスA(H3)	咽頭ぬぐい液	35歳	女	郡山市

◎結核情報



	平成24年					平成23年
	第37週	第38週	第39週	第40週	累計	合計
県北	2	0	7	4	62	87
郡山市	4	0	0	1	29	78
県中	1	0	0	0	10	8
県南	0	0	0	0	9	22
会津	2	2	0	0	45	74
南会津	0	0	0	0	4	3
相双	0	0	0	0	7	20
いわき市	1	0	2	0	39	51
合計	10	2	9	5	205	343

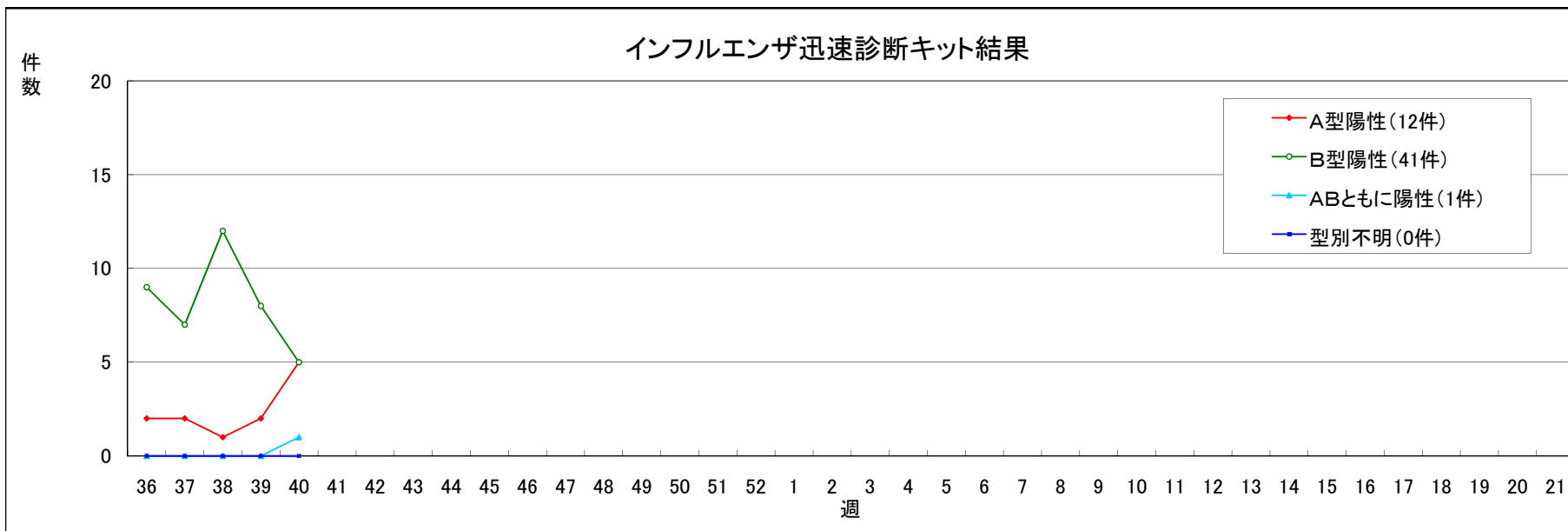
◎インフルエンザ情報

【インフルエンザ様疾患施設別発生状況】第40週(第5報)(10/1-10/7)

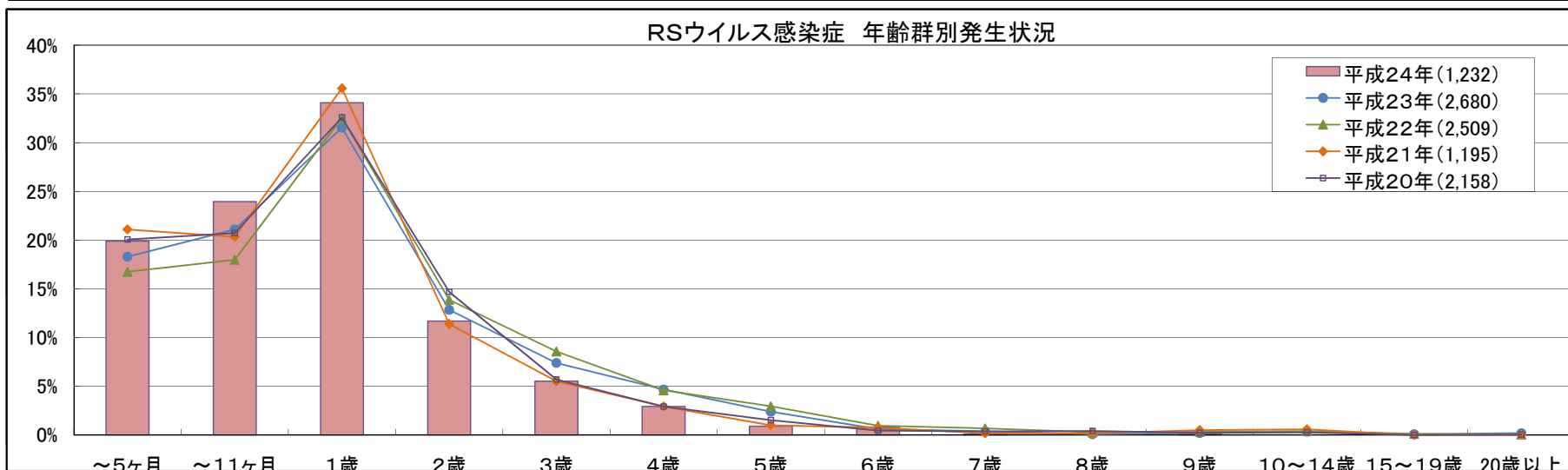
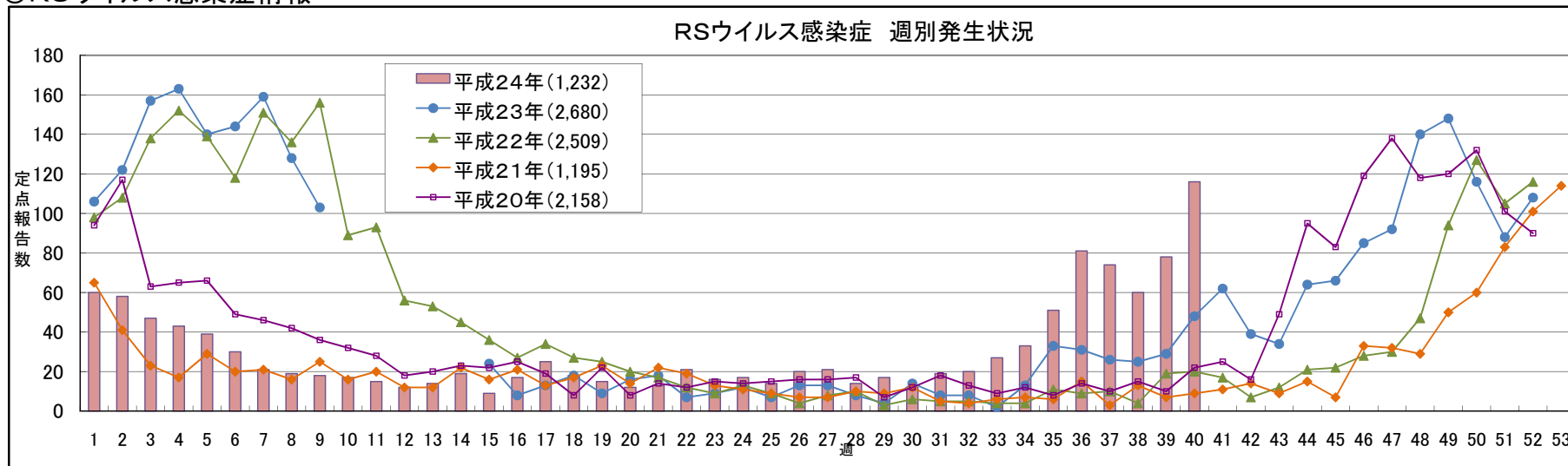
\* 保育所、幼稚園、小学校、中学校、高等学校における  
インフルエンザ様症状の患者発生による休校等の保健所への報告数

(単位:施設数)

	休校	学年閉鎖	学級閉鎖	合計	前週との比較
県北	0	0	0	0	±0
郡山市	0	0	0	0	±0
県中	0	0	0	0	±0
県南	0	0	0	0	±0
会津	0	0	0	0	±0
南会津	0	0	0	0	±0
相双	0	0	0	0	±0
いわき市	0	0	0	0	±0
合計	0	0	0	0	±0



◎RSウイルス感染症情報



**感染症週報 平成24年第40号 平成24年10月10日 発行**

発行 福島県感染症情報センター(福島県衛生研究所)  
 〒960-8560 福島市方木田字水戸内16-6  
 URL : [http://www.cms.pref.fukushima.jp/pcp\\_portal/PortalServlet?DISPLAY\\_ID=DIRECT&NEXT\\_DISPLAY\\_ID=U000004&CONTENTS\\_ID=14792](http://www.cms.pref.fukushima.jp/pcp_portal/PortalServlet?DISPLAY_ID=DIRECT&NEXT_DISPLAY_ID=U000004&CONTENTS_ID=14792)  
 E-mail : [eiseikenkyuu@pref.fukushima.lg.jp](mailto:eiseikenkyuu@pref.fukushima.lg.jp)  
 (福島県衛生研究所・総務企画課)

本週報は、感染症法に基づいたものであり、県内の定点医療機関、保健福祉事務所、中核市保健所の御協力を得て分析・提供するものです。