

福島県 感染症情報

検索

平成24年9月26日発行

## 《目次》

・ 感染症患者発生状況	1
・ 保健所管内別流行状況	2
・ 推移・流行状況	3
・ 最近の注目疾患(過去の動き)	4～12
・ 県内・隣接県の五類感染症(定点把握)の動き	13
・ 県内・隣接県の疑似症	14
・ 県内・隣接県の全数把握疾患	15～16
・ 病原体検出情報	17
・ 結核情報	18
・ 腸管出血性大腸菌感染症情報	19
・ インフルエンザ情報	20
・ RSウイルス感染症情報	21

腸管出血性大腸菌感染症の多発時期です。  
腸管出血性大腸菌感染症の予防には、生肉や加熱不十分な食肉を食べないことが重要です。また、微量の菌でも感染することがあるため、保育所などでの集団発生に注意する必要があります。

正しい手洗い消毒を励行しましょう！

腹痛、下痢(水様性・血便)、嘔吐などの症状があった場合には、早急に医療機関を受診しましょう。

震災ならびに原発事故の影響により、一部定点医療機関からの情報提供が得られない状況にあり、県全体及び一部地域の流行・小流行判定の基準患者数が従来と異なっています。

## 感染症患者発生状況【第38週(9月17日～9月23日)】


### 〈定点把握疾患〉

- ・インフルエンザは、県北で小流行が続いています。
- ・咽頭結膜熱は、いわき市で流行が続いています。
- ・A群溶血性レンサ球菌咽頭炎は、県北、郡山市で流行、会津、相双で小流行が続いています。
- ・手足口病は、県北、郡山市、いわき市で流行、県南、会津、南会津で小流行が続いています。
- ・百日咳(1名:10歳代)は、郡山市保健所管内の小児科定点医療機関から報告がありました。
- ・ヘルパンギーナは、郡山市、いわき市で小流行が続いており、また、県北で小流行が見られます。
- ・無菌性髄膜炎(1名:幼児)は、郡山市保健所管内の基幹定点医療機関から報告がありました。
- ・マイコプラズマ肺炎(22名)は、県北(4名)、郡山市(3名)、県南(9名)、相双(1名)、いわき市(5名)の各保健所管内の基幹定点医療機関から報告がありました。
- ・インフルエンザ(入院)(1名)は、いわき市保健所管内の基幹定点医療機関から報告がありました。
- ・RSウイルス感染症は、郡山市、県中、県南、会津で流行、県北で小流行が続いています。

### 〈全数把握疾患〉

- ・結核(2名:70歳代:男性および女性)は、会津保健所管内の医療機関から報告がありました。
- ・腸管出血性大腸菌感染症(2名:10歳代:女性、20歳代:女性)は、郡山市保健所管内の医療機関から報告がありました。

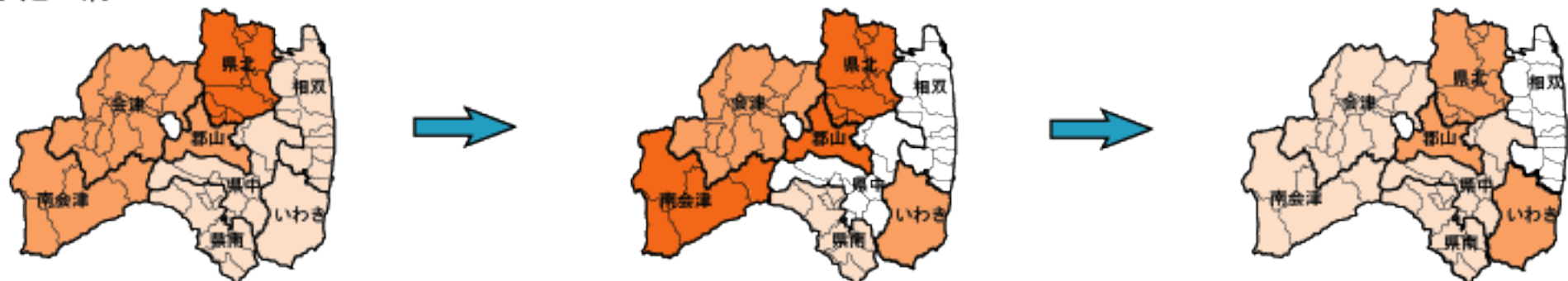
保健所管内別流行状況【第36週～第38週】

少ない  多い

◎A群溶血性レンサ球菌咽頭炎



◎手足口病



◎RSウイルス感染症



第36週 (9月3日～9月9日)

第37週 (9月10日～9月16日)

第38週 (9月17日～9月23日)

## 疾患別推移、流行状況(定点把握)【第36週～第38週】

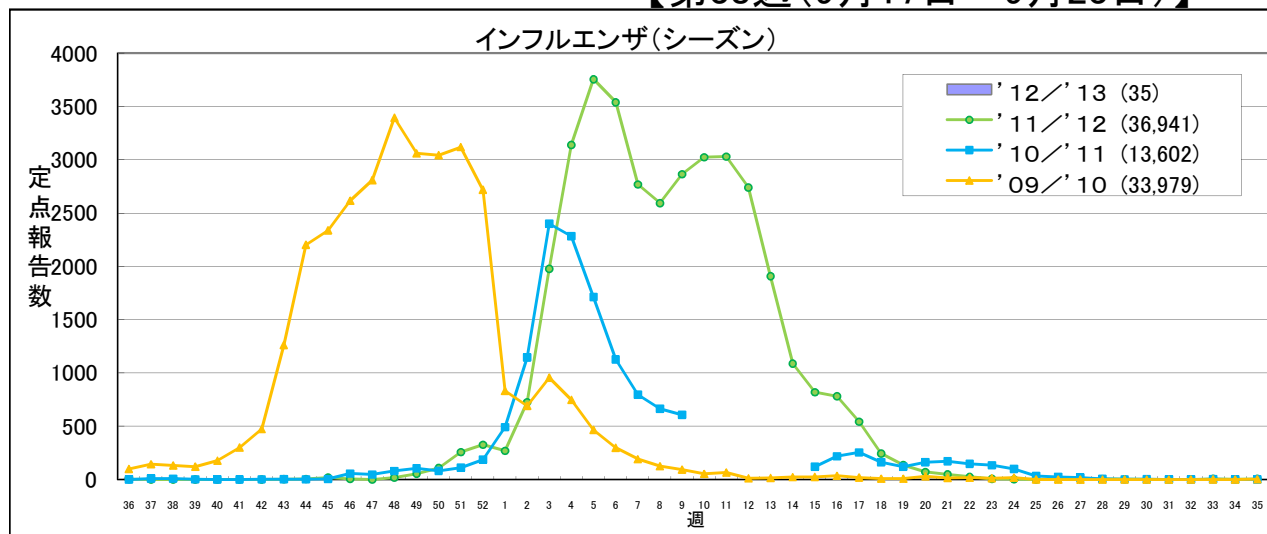
疾患名	推移・流行状況			疾患名	推移・流行状況		
	第36週	第37週	第38週		第36週	第37週	第38週
インフルエンザ				ヘルパンギーナ	↓	↑ ★	→ ★
咽頭結膜熱	↓			流行性耳下腺炎			
A群溶血性レンサ球菌咽頭炎	→ ★	→ ★	→ ★	急性出血性結膜炎			
感染性胃腸炎	↑ ★	↓		流行性角結膜炎			
水痘				細菌性髄膜炎			
手足口病	→ ★★★	→ ★★★	↓ ★★★	無菌性髄膜炎			
伝染性紅斑				マイコプラズマ肺炎			
突発性発しん				クラミジア肺炎			
百日咳				RSウイルス感染症	↑ ★★★	→ ★★★	→ ★★★

( → : 増減なし、 ↑ : 増加、 ↓ : 減少 )

( 小さい ← ★ ★★ 大きい )

### 最近の注目疾患 (過去の動き)・保健所別流行状況

#### 【第38週(9月17日～9月23日)】



	'11/'12	'12/'13			累計	'11/'12合計
	第35週	第36週	第37週	第38週		
県北	6	10	9	12	31	6,735
郡山市	0	0	0	0	0	6,912
県中	0	1	0	0	1	3,407
県南	0	2	0	0	2	4,308
会津	0	0	0	0	0	6,463
南会津	0	0	0	0	0	371
相双	0	0	0	0	0	724
いわき市	0	0	0	1	1	8,021
合計	6	13	9	13	35	36,941

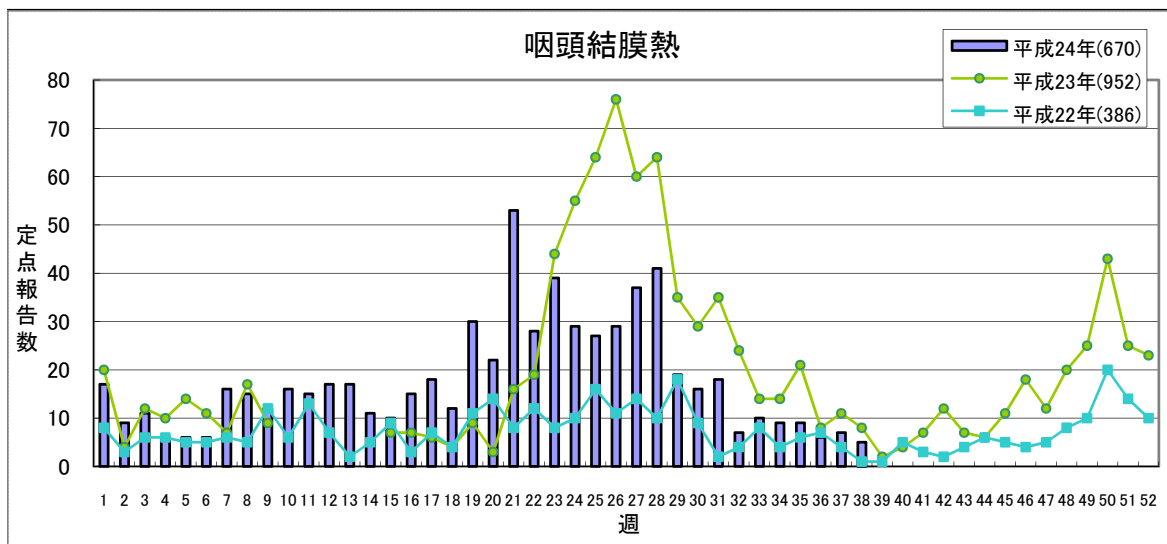
(\*)インフルエンザ定点医療機関からの報告数です

定点あたり 0.5未満 0.5～2.0 2.1～5.0 5.0以上  
 少ない     多い

\* '09/'10シーズンの第53週については掲載しない

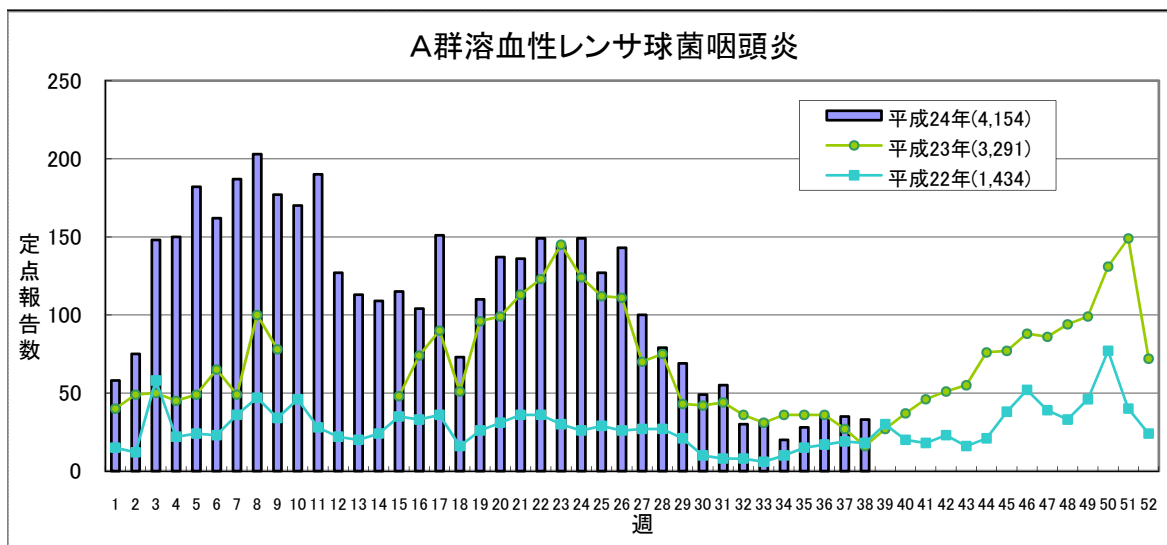
### 【第38週(9月17日～9月23日)】

少ない  多い



	平成24年					平成23年
	第35週	第36週	第37週	第38週	累計	合計
県北	2	1	2	0	126	448
郡山市	2	2	2	0	256	170
県中	1	1	0	0	94	72
県南	1	0	0	0	35	15
会津	0	0	1	0	60	123
南会津	0	0	0	0	0	7
相双	0	0	0	0	0	12
いわき市	3	2	2	5	99	105
合計	9	6	7	5	670	952

(\*)小児科定点医療機関からの報告数です

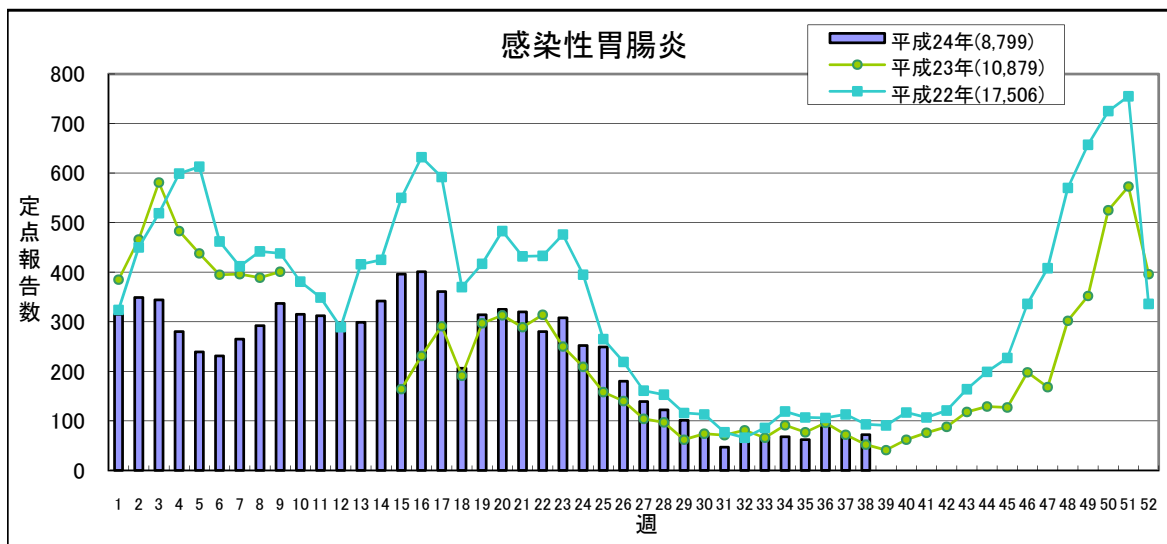


	平成24年					平成23年
	第35週	第36週	第37週	第38週	累計	合計
県北	12	11	14	14	1,444	1,085
郡山市	7	3	9	8	761	470
県中	1	5	1	4	273	348
県南	1	2	1	0	226	355
会津	2	8	5	3	306	494
南会津	1	0	0	0	15	23
相双	1	1	1	1	32	28
いわき市	3	5	4	3	1,097	488
合計	28	35	35	33	4,154	3,291

(\*)小児科定点医療機関からの報告数です

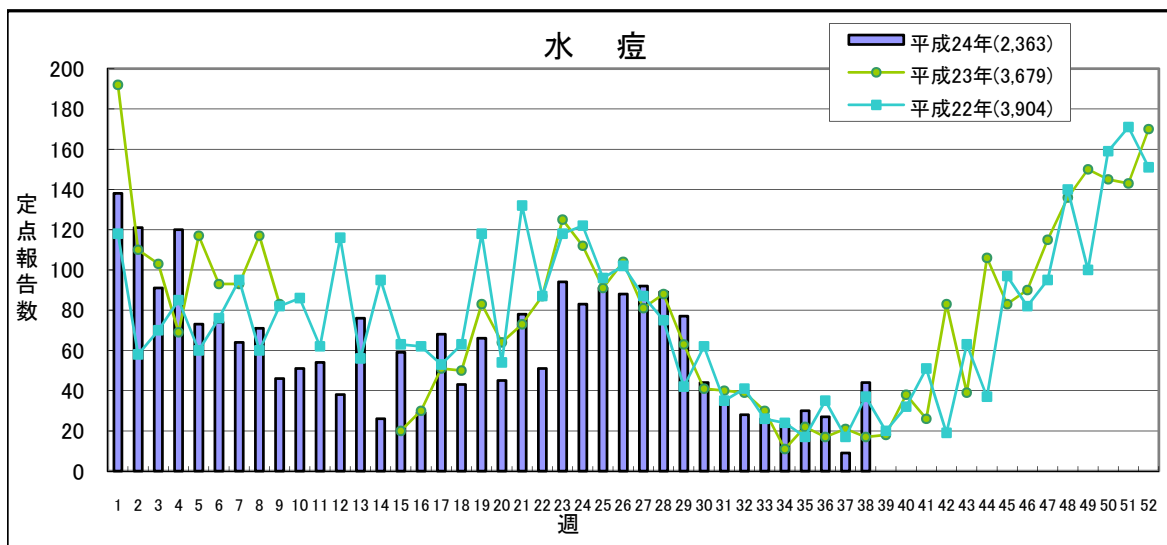
## 【第38週(9月17日～9月23日)】

少ない     多い



	平成24年					平成23年
	第35週	第36週	第37週	第38週	累計	合計
県北	25	16	18	15	1,814	1,820
郡山市	9	6	10	12	1,269	1,706
県中	21	42	24	27	1,707	1,901
県南	3	8	2	3	732	1,113
会津	3	19	5	5	1,272	1,552
南会津	0	0	0	0	9	3
相双	0	0	1	0	117	714
いわき市	1	10	10	10	1,879	2,070
合計	62	101	70	72	8,799	10,879

(\*)小児科定点医療機関からの報告数です

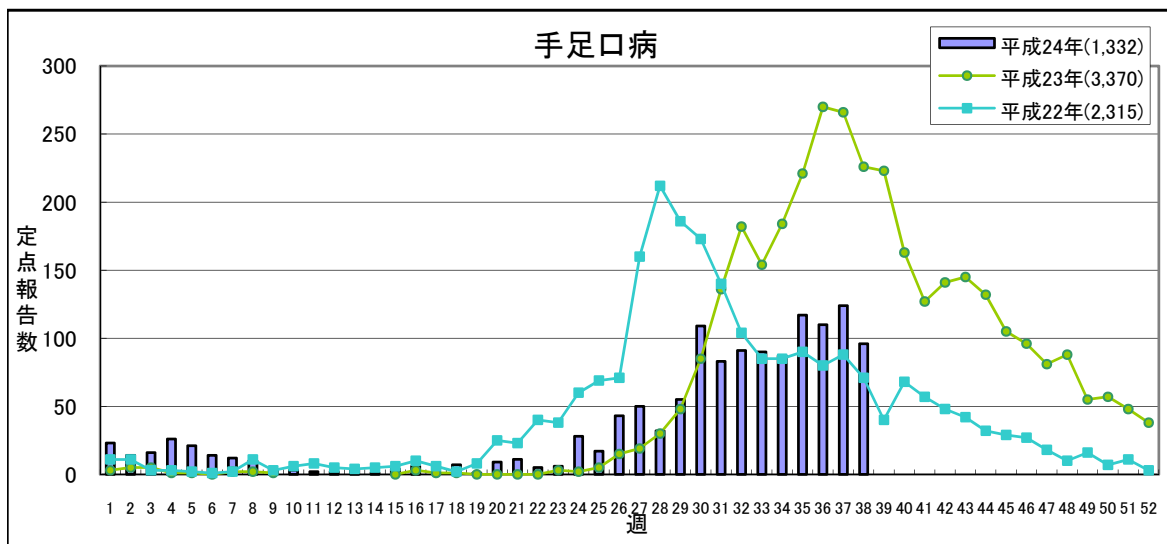


	平成24年					平成23年
	第35週	第36週	第37週	第38週	累計	合計
県北	5	2	0	1	329	874
郡山市	2	2	3	4	346	762
県中	1	1	0	2	318	387
県南	3	1	0	1	188	409
会津	9	3	1	10	342	552
南会津	0	0	0	0	11	40
相双	2	0	1	1	33	60
いわき市	8	18	4	25	796	595
合計	30	27	9	44	2,363	3,679

(\*)小児科定点医療機関からの報告数です

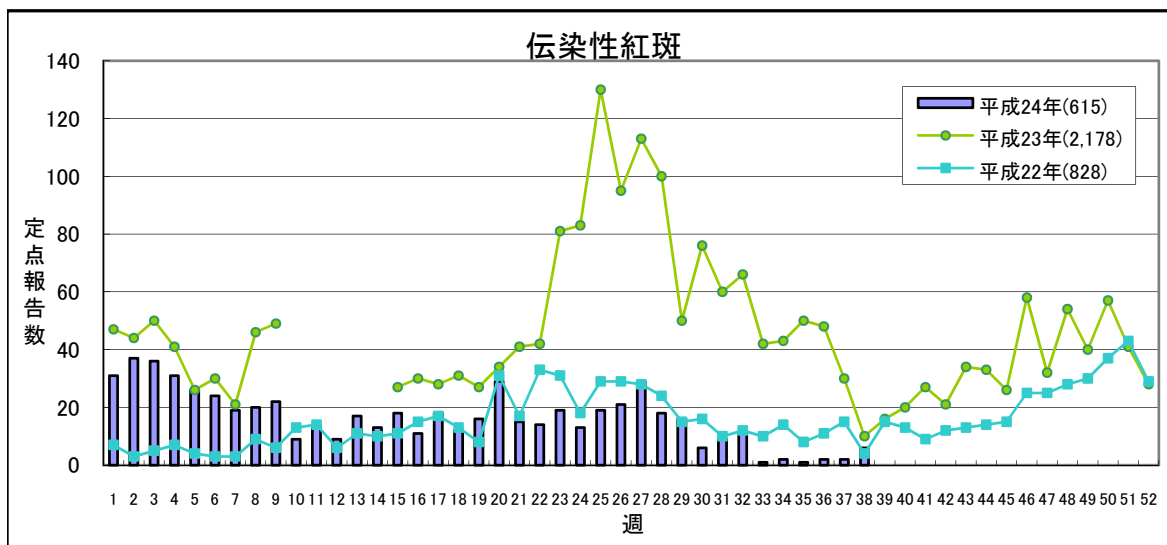
### 【第38週(9月17日～9月23日)】

少ない  多い



	平成24年					平成23年
	第35週	第36週	第37週	第38週	累計	合計
県北	45	45	46	22	391	689
郡山市	16	18	25	21	128	573
県中	14	10	5	12	112	257
県南	6	4	6	8	226	325
会津	23	14	14	11	136	467
南会津	8	5	8	2	26	39
相双	1	2	1	0	26	19
いわき市	4	12	19	20	287	1,001
合計	117	110	124	96	1,332	3,370

(\*)小児科定点医療機関からの報告数です

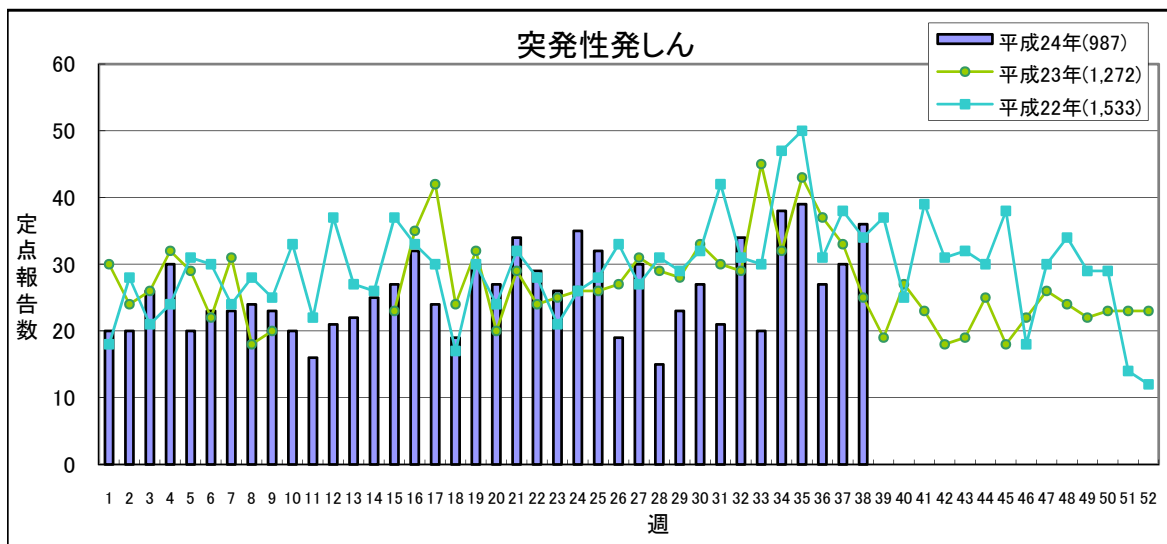


	平成24年					平成23年
	第35週	第36週	第37週	第38週	累計	合計
県北	0	1	1	1	85	688
郡山市	0	0	0	1	71	249
県中	0	0	0	0	25	123
県南	0	0	0	0	8	115
会津	0	1	1	1	79	285
南会津	0	0	0	0	2	16
相双	0	0	0	0	0	2
いわき市	1	0	0	3	345	700
合計	1	2	2	6	615	2,178

(\*)小児科定点医療機関からの報告数です

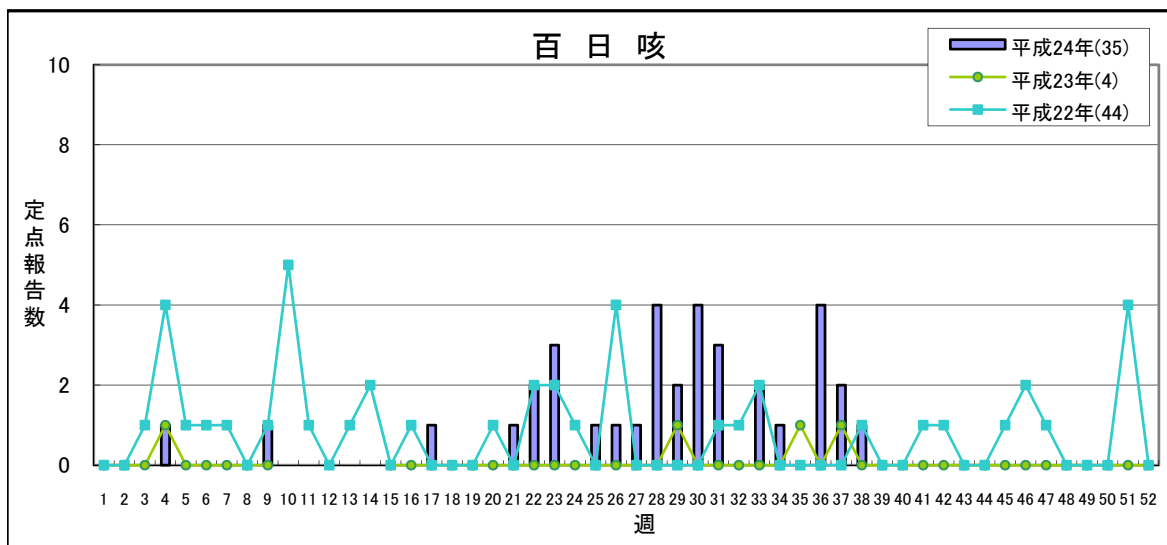
## 【第38週(9月17日～9月23日)】

少ない     多い



	平成24年					平成23年
	第35週	第36週	第37週	第38週	累計	合計
県北	15	7	11	9	289	325
郡山市	10	5	5	7	210	251
県中	5	3	4	4	94	129
県南	1	2	1	5	83	104
会津	1	2	1	2	74	140
南会津	0	0	0	0	2	6
相双	0	0	0	0	0	14
いわき市	7	8	8	9	235	303
合計	39	27	30	36	987	1,272

(\*)小児科定点医療機関からの報告数です

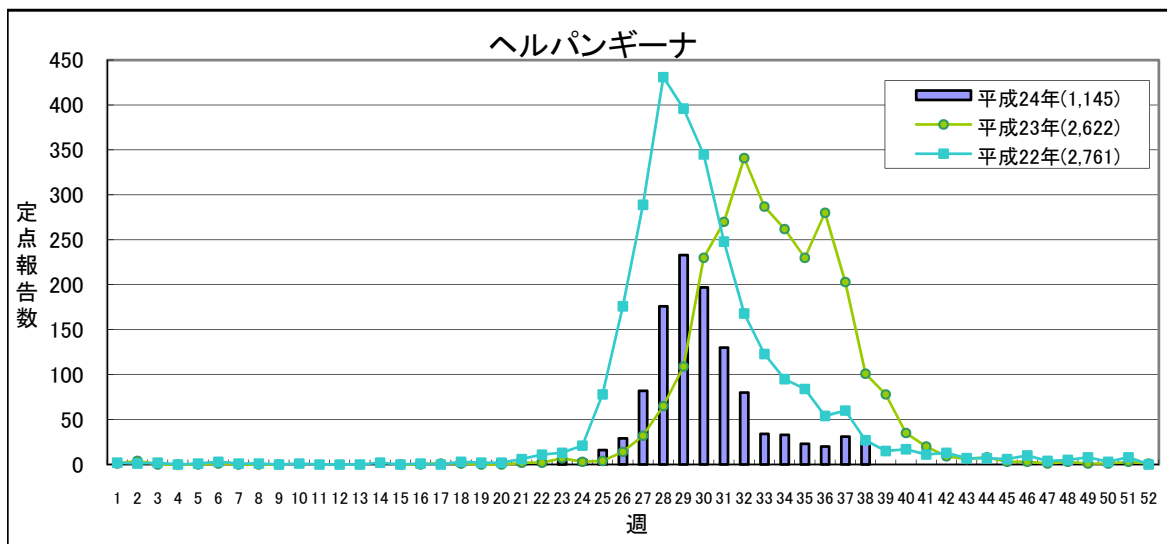


	平成24年					平成23年
	第35週	第36週	第37週	第38週	累計	合計
県北	0	1	0	0	15	2
郡山市	0	1	0	1	12	0
県中	0	0	0	0	2	0
県南	0	0	0	0	0	1
会津	0	2	1	0	4	1
南会津	0	0	0	0	0	0
相双	0	0	0	0	0	0
いわき市	0	0	1	0	2	0
合計	0	4	2	1	35	4

(\*)小児科定点医療機関からの報告数です

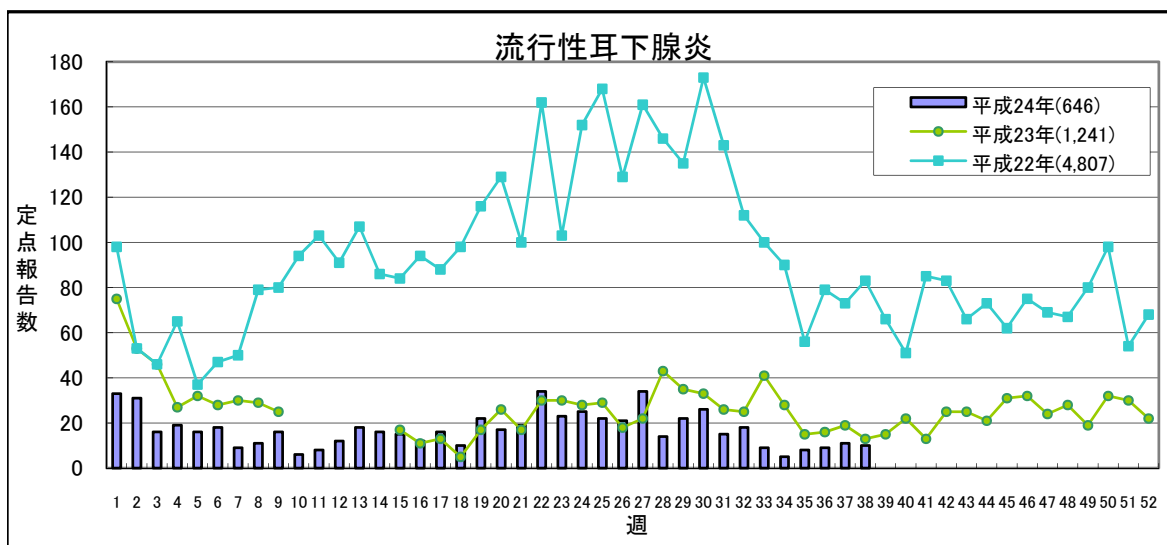
## 【第38週(9月17日～9月23日)】

少ない  多い



	平成24年					平成23年
	第35週	第36週	第37週	第38週	累 計	合 計
県 北	2	4	12	9	242	404
郡山市	6	5	7	4	152	365
県 中	0	0	0	1	69	188
県 南	3	2	2	0	161	297
会 津	1	1	0	1	228	764
南会津	0	0	0	0	26	92
相 双	0	0	0	0	5	11
いわき市	11	8	10	10	262	501
合 計	23	20	31	25	1,145	2,622

(\*)小児科定点医療機関からの報告数です



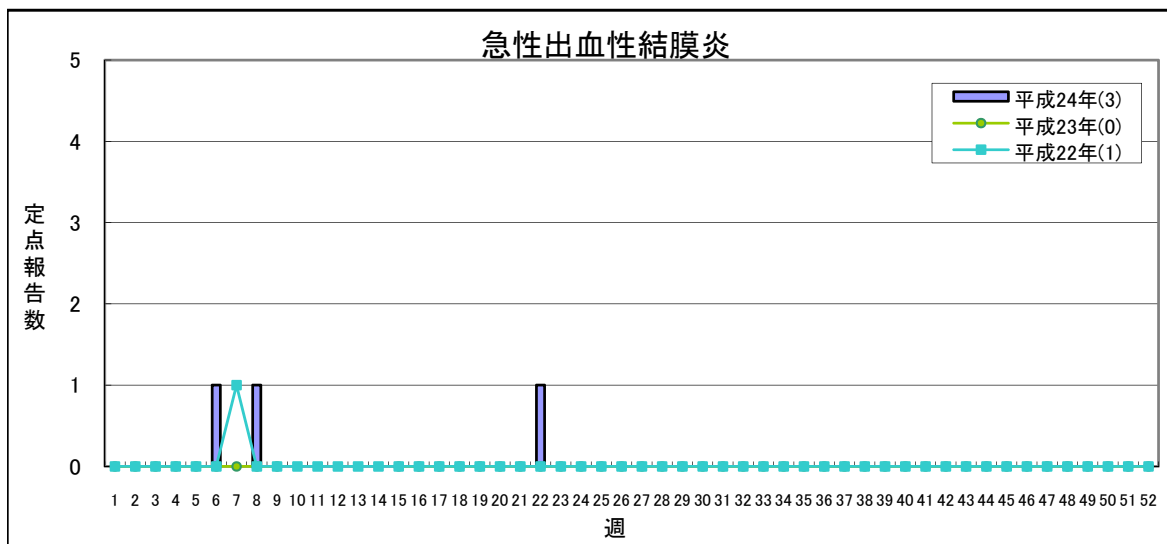
	平成24年					平成23年
	第35週	第36週	第37週	第38週	累 計	合 計
県 北	1	0	2	3	83	359
郡山市	1	3	4	1	89	164
県 中	1	0	3	0	19	23
県 南	1	2	0	2	78	114
会 津	1	2	0	1	93	102
南会津	0	0	0	0	24	4
相 双	0	0	1	0	4	25
いわき市	3	2	1	3	256	450
合 計	8	9	11	10	646	1,241

(\*)小児科定点医療機関からの報告数です



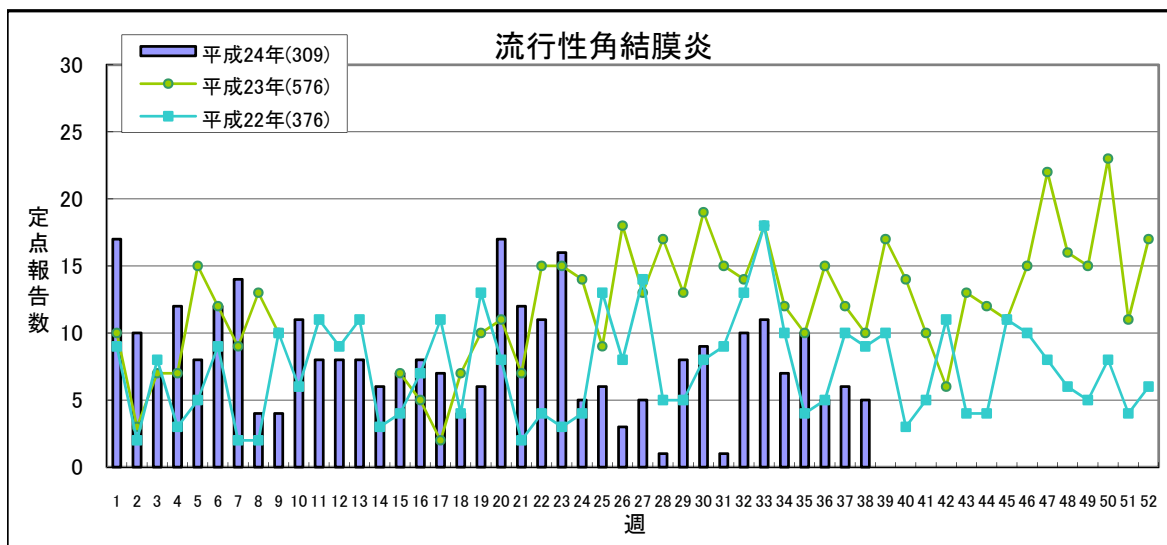
### 【第38週(9月17日～9月23日)】

少ない     多い



	平成24年					平成23年
	第35週	第36週	第37週	第38週	累計	合計
県北	0	0	0	0	0	0
郡山市	0	0	0	0	1	0
県中	0	0	0	0	1	0
県南	0	0	0	0	0	0
会津	0	0	0	0	1	0
南会津	-	-	-	-	-	-
相双	0	0	0	0	0	0
いわき市	0	0	0	0	0	0
合計	0	0	0	0	3	0

(\* )眼科定点医療機関からの報告数です

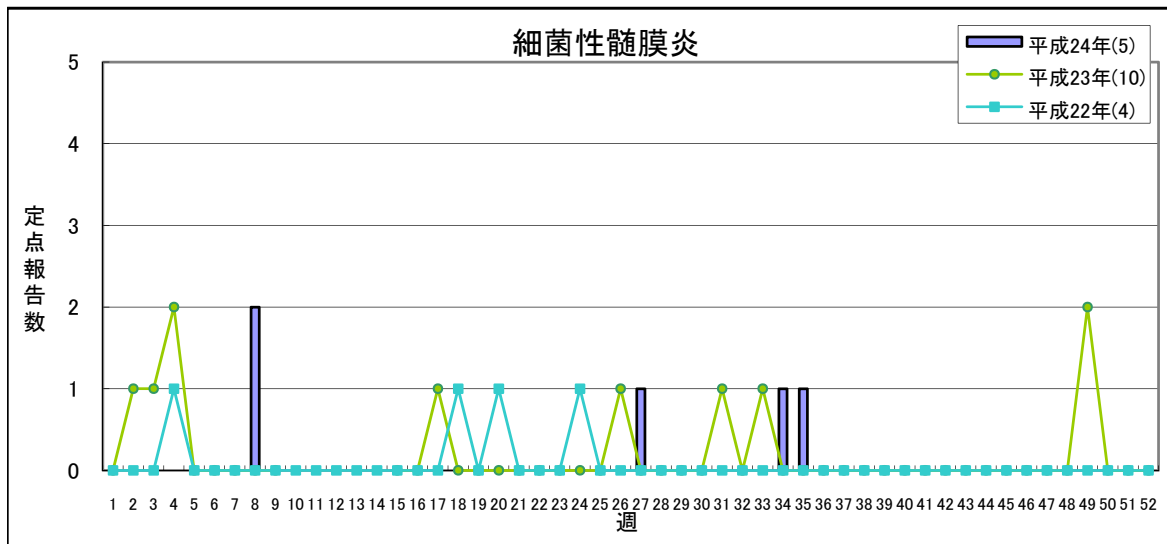


	平成24年					平成23年
	第35週	第36週	第37週	第38週	累計	合計
県北	2	0	1	0	22	65
郡山市	5	0	1	0	67	165
県中	1	0	0	0	13	54
県南	1	1	2	0	50	63
会津	0	2	2	0	98	141
南会津	-	-	-	-	-	-
相双	0	1	0	2	28	32
いわき市	1	1	0	3	31	56
合計	10	5	6	5	309	576

(\* )眼科定点医療機関からの報告数です

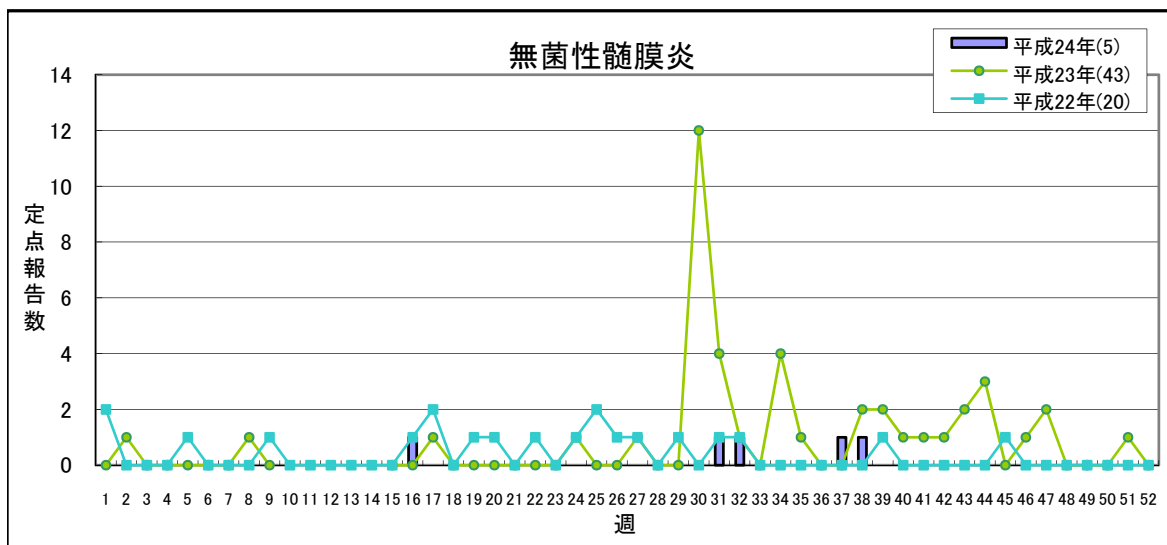
### 【第38週(9月17日～9月23日)】

少ない  多い



	平成24年					平成23年
	第35週	第36週	第37週	第38週	累計	合計
県北	0	0	0	0	0	1
郡山市	1	0	0	0	2	2
県中	-	-	-	-	-	-
県南	0	0	0	0	2	0
会津	0	0	0	0	0	0
南会津	0	0	0	0	0	1
相双	0	0	0	0	0	0
いわき市	0	0	0	0	1	6
合計	1	0	0	0	5	10

(\* ) 基幹定点医療機関からの報告数です

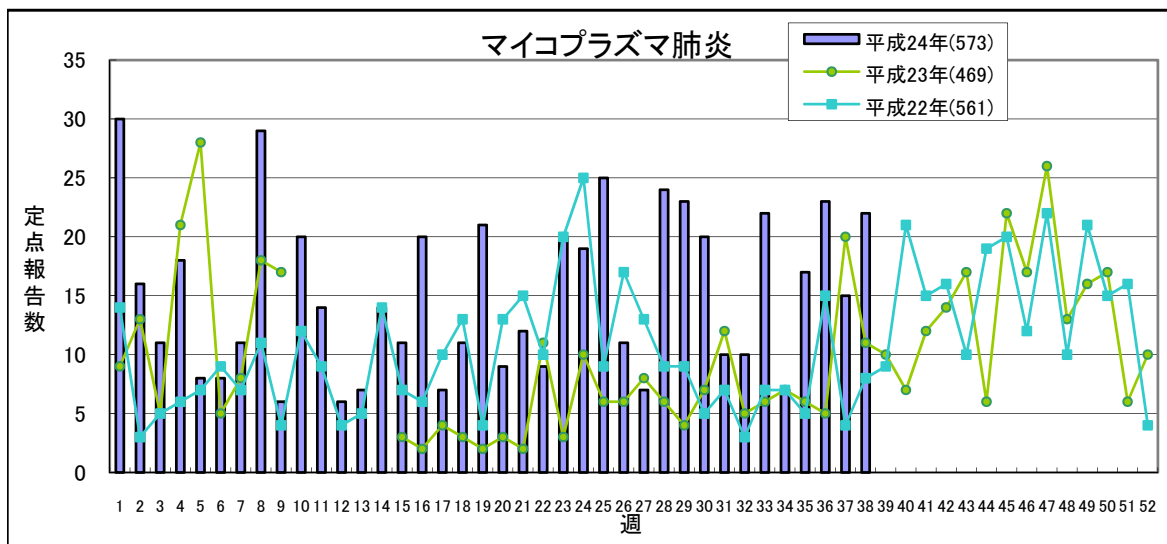


	平成24年					平成23年
	第35週	第36週	第37週	第38週	累計	合計
県北	0	0	0	0	0	0
郡山市	0	0	1	1	5	43
県中	-	-	-	-	-	-
県南	0	0	0	0	0	0
会津	0	0	0	0	0	0
南会津	0	0	0	0	0	0
相双	0	0	0	0	0	0
いわき市	0	0	0	0	0	0
合計	0	0	1	1	5	43

(\* ) 基幹定点医療機関からの報告数です

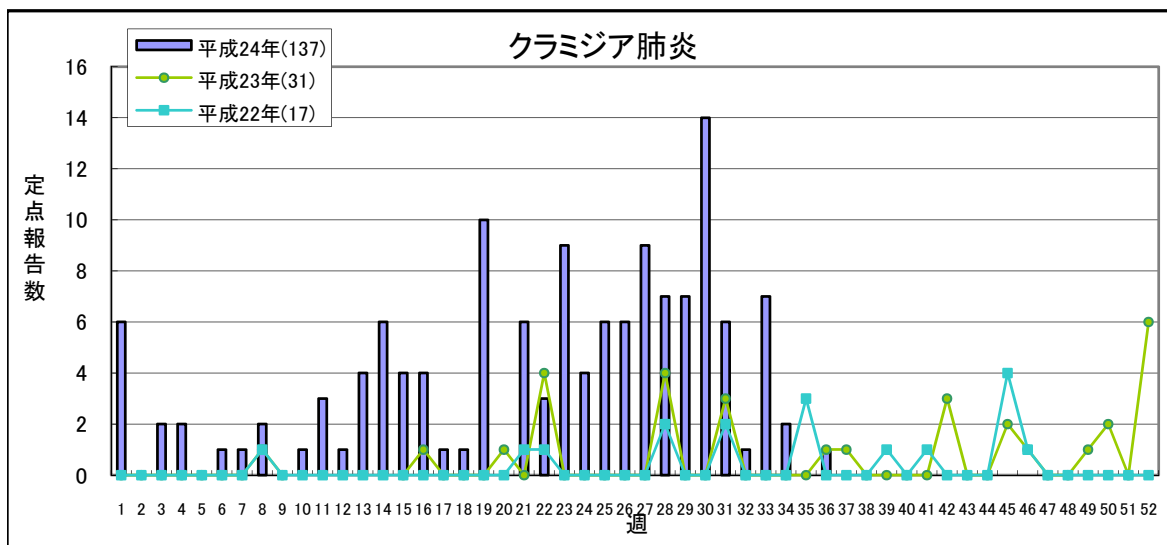
## 【第38週(9月17日～9月23日)】

少ない  多い



	平成24年				累計	平成23年 合計
	第35週	第36週	第37週	第38週		
県北	4	5	4	4	172	128
郡山市	3	5	1	3	50	55
県中	-	-	-	-	-	-
県南	9	1	7	9	115	0
会津	0	0	0	0	0	0
南会津	0	0	0	0	1	8
相双	0	2	0	1	38	42
いわき市	1	10	3	5	197	236
合計	17	23	15	22	573	469

(\* ) 基幹定点医療機関からの報告数です

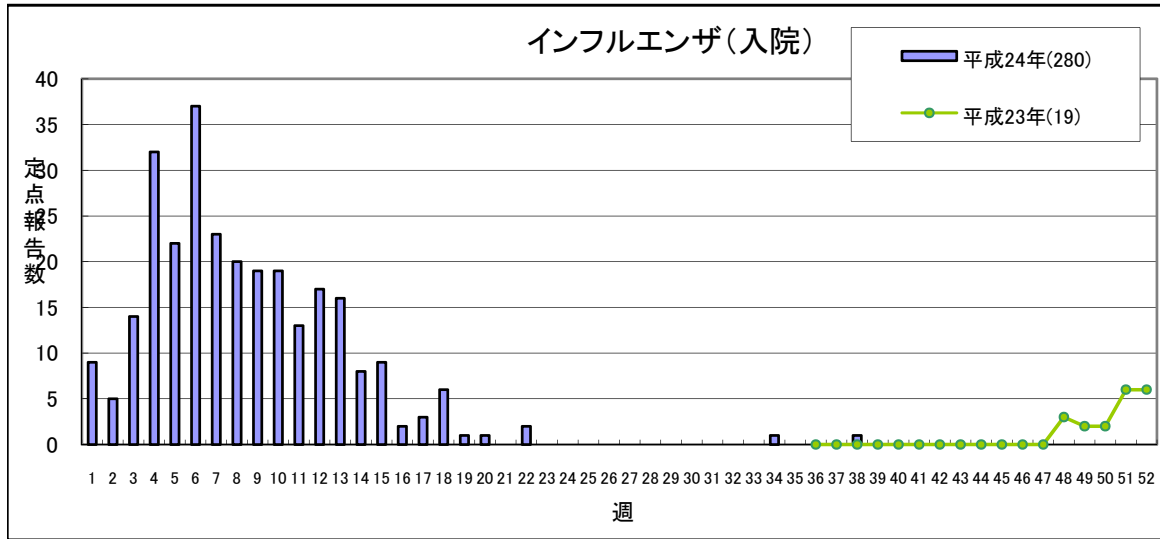


	平成24年				累計	平成23年 合計
	第35週	第36週	第37週	第38週		
県北	0	0	0	0	0	0
郡山市	0	0	0	0	14	8
県中	-	-	-	-	-	-
県南	0	0	0	0	63	0
会津	0	0	0	0	0	0
南会津	0	0	0	0	0	0
相双	0	0	0	0	0	0
いわき市	0	1	0	0	60	23
合計	0	1	0	0	137	31

(\* ) 基幹定点医療機関からの報告数です

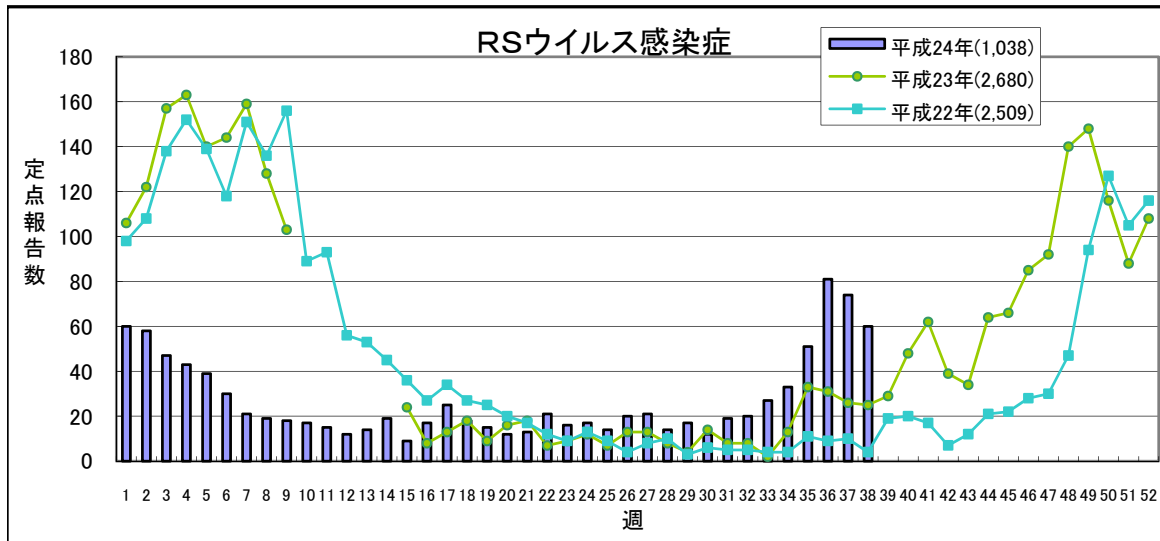
## 【第38週(9月17日～9月23日)】

少ない     多い



	平成24年					平成23年
	第35週	第36週	第37週	第38週	累計	合計
県北	0	0	0	0	11	0
郡山市	0	0	0	0	88	8
県中	-	-	-	-	-	-
県南	0	0	0	0	51	0
会津	0	0	0	0	64	4
南会津	0	0	0	0	0	0
相双	0	0	0	0	17	6
いわき市	0	0	0	1	49	1
合計	0	0	0	1	280	19

(\*) 基幹定点医療機関からの報告数です  
平成23年9月5日より調査開始



	平成24年				累計	平成23年
	第35週	第36週	第37週	第38週		合計
県北	8	17	11	6	362	833
郡山市	19	18	19	24	230	450
県中	12	16	14	11	82	169
県南	0	16	22	8	138	190
会津	10	11	8	11	101	773
南会津	0	0	0	0	2	14
相双	0	3	0	0	98	140
いわき市	2	0	0	0	25	111
合計	51	81	74	60	1038	2680

(\*) 小児科定点医療機関からの報告数です

県内の五類感染症(定点把握)の動き【第38週(9月17日～9月23日)】

疾患名	平成24年					累計	平成23年累計		感染症コメント
	第34週	第35週	第36週	第37週	第38週		～38週	～52週	
インフルエンザ	2	6	13	9	13	36,174	12,903	13,702	県北で小流行が続いています。
咽頭結膜熱	9	9	6	7	5	670	737	952	いわき市で流行が続いています。
A群溶血性レンサ球菌咽頭炎	20	28	35	35	33	4,154	2,203	3,291	県北、郡山市で流行、会津、相双で小流行が続いています。
感染性胃腸炎	68	62	101	70	72	8,799	7,724	10,879	
水痘	23	30	27	9	44	2,363	2,337	3,679	
手足口病	87	117	110	124	96	1,332	1,871	3,370	県北、郡山市、いわき市で流行、県南、会津、南会津で小流行が続いています。
伝染性紅斑	2	1	2	2	6	615	1,691	2,178	
突発性発しん	38	39	27	30	36	987	960	1,272	
百日咳	1	-	4	2	1	35	4	4	郡山市保健所管内の小児科定点医療機関から報告がありました。
ヘルパンギーナ	33	23	20	31	25	1,145	2,450	2,622	郡山市、いわき市で小流行が続いており、また、県北で小流行が見られます。
流行性耳下腺炎	5	8	9	11	10	646	902	1,241	
急性出血性結膜炎	-	-	-	-	-	3	-	-	
流行性角結膜炎	7	10	5	6	5	309	374	576	
細菌性髄膜炎	1	1	-	-	-	5	8	10	
無菌性髄膜炎	-	-	-	1	1	5	29	43	郡山市保健所管内の基幹定点医療機関から報告がありました
マイコプラズマ肺炎	7	17	23	15	22	573	276	469	県北、郡山市、県南、相双、いわき市の各保健所管内の基幹定点医療機関から報告がありました。
クラミジア肺炎(オウム病を除く)	2	-	1	-	-	136	16	31	
インフルエンザ(入院)	1	-	-	-	1	280	-	19	いわき市保健所管内の基幹定点医療機関から報告がありました。
RSウイルス感染症	33	51	81	74	60	1,038	1,561	2,680	郡山市、県中、県南、会津で流行、県北で小流行が続いています。

隣接県の五類感染症(定点把握)の動き【第35週～第37週】

疾患名	宮城県			山形県			茨城県			栃木県			新潟県			全国		
	第35週	第36週	第37週	第35週	第36週	第37週	第35週	第36週	第37週	第35週	第36週	第37週	第35週	第36週	第37週	第35週	第36週	第37週
インフルエンザ	-	-	-	1	-	-	5	1	3	-	-	1	-	1	-	1225	979	1123
咽頭結膜熱	6	8	9	8	31	15	12	22	21	2	8	11	8	39	40	917	1063	1180
A群溶血性レンサ球菌咽頭炎	52	57	62	40	33	37	59	47	46	33	22	39	42	47	54	2301	2545	2777
感染性胃腸炎	211	218	241	104	91	95	151	157	150	44	49	58	87	81	76	9683	9900	10053
水痘	18	11	14	13	21	2	16	25	11	30	26	18	27	43	21	1198	1555	1298
手足口病	212	252	307	131	128	165	60	46	49	21	32	49	192	206	168	2527	2784	3050
伝染性紅斑	8	7	10	1	-	2	5	-	1	1	3	6	4	4	4	251	209	225
突発性発しん	49	42	51	23	27	29	43	26	30	49	35	34	48	38	40	2348	2202	2204
百日咳	1	1	-	-	-	-	1	4	3	2	3	3	2	3	5	94	135	92
ヘルパンギーナ	106	127	119	98	112	61	32	17	36	22	12	9	264	210	196	3550	3146	2759
流行性耳下腺炎	52	40	45	19	19	23	9	10	11	18	13	19	20	18	33	1183	1069	1260
急性出血性結膜炎	-	-	-	-	-	-	-	-	-	-	1	-	1	-	-	10	9	3
流行性角結膜炎	5	3	1	-	1	-	16	22	10	16	11	11	2	1	2	465	410	410
細菌性髄膜炎	1	-	-	-	-	-	1	4	-	-	-	-	-	-	-	13	18	6
無菌性髄膜炎	-	-	-	-	-	1	-	-	-	-	-	1	-	-	-	25	17	38
マイコプラズマ肺炎	17	17	16	6	8	7	10	6	7	39	46	37	11	13	16	510	501	507
クラミジア肺炎(オウム病を除く)	-	1	-	-	-	-	-	-	-	3	3	3	5	4	6	12	14	16
RSウイルス感染症	32	36	47	25	36	35	19	32	62	19	28	46	5	15	42	1998	2785	3789

## 県内の法第14条第1項に規定する厚生労働省令で定める疑似症【第35週～第38週】

疑似症	平成24年											平成23年				
	第35週	第36週	第37週	第38週	累計								合計			
					県合計	県北	郡山市	県中	県南	会津	南会津	相双		いわき		
摂氏38度以上の発熱及び呼吸器症状(*1)	-	-	-	-												-
発熱及び発しん又は水疱(*2)	-	-	-	-												-

(\*1) 明らかな外傷又は器質的疾患に起因するものを除く

(\*2) ただし、当該疑似症が二類感染症、三類感染症、四類感染症及び五類感染症の患者の症状であることが明らかな場合を除く

平成20年4月1日から調査開始

## 隣接県の法第14条第1項に規定する厚生労働省令で定める疑似症【第36週～第38週】

疑似症	宮城県			山形県			茨城県			栃木県			新潟県			全国		
	36週	37週	38週	36週	37週	38週	36週	37週	38週	36週	37週	38週	36週	37週	38週	36週	37週	38週
摂氏38度以上の発熱及び呼吸器症状(*1)	-	-	-	-	-	-	-	-	-	-	-	-	-	-	-	2	2	2
発熱及び発しん又は水疱(*2)	-	-	-	-	-	-	-	-	-	-	-	-	-	-	-	-	1	-

(\*1) 明らかな外傷又は器質的疾患に起因するものを除く

(\*2) ただし、当該疑似症が二類感染症、三類感染症、四類感染症及び五類感染症の患者の症状であることが明らかな場合を除く

## 県内の全数把握疾患【第38週(9月17日～9月23日)】

一類:エボラ出血熱、クリミア・コンゴ出血熱、痘そう、南米出血熱、ペスト、マールブルグ病、ラッサ熱

二類:急性灰白髄炎、結核、ジフテリア、重症急性呼吸器症候群(病原体がSARSコロナウイルスであるものに限る)、鳥インフルエンザ(H5N1)

三類:コレラ、細菌性赤痢、腸管出血性大腸菌感染症、腸チフス、パラチフス

四類: E型肝炎、ウエストナイル熱(ウエストナイル脳炎含む)、A型肝炎、エキノコックス症、黄熱、オウム病、オムスク出血熱、回帰熱、キャサナル森林病、Q熱、狂犬病、コクシジオイデス症、サル痘、腎症候性出血熱、西部ウマ脳炎、ダニ媒介脳炎、炭疽、チクングニア熱、つつが虫病、デング熱、東部ウマ脳炎、鳥インフルエンザ(H5N1を除く)、ニバウイルス感染症、日本紅斑熱、日本脳炎、ハンタウイルス肺症候群、Bウイルス病、鼻疽、ブルセラ症、ベネズエラウマ脳炎、ヘンドラウイルス感染症、発しんチフス、ポツリヌス症、マラリア、野兔病、ライム病、リッサウイルス感染症、リフトバレー熱、類鼻疽、レジオネラ症、レプトスピラ症、ロッキー山紅斑熱

五類: アメーバ赤痢、ウイルス性肝炎(E型及びA型を除く)、急性脳炎(ウエストナイル脳炎、西部ウマ脳炎、ダニ媒介脳炎、東部ウマ脳炎、日本脳炎、ベネズエラウマ脳炎及びリフトバレー熱を除く)、クリプトスポリジウム症、

:クロイツフェルト・ヤコブ病、劇症型溶血性レンサ球菌感染症、後天性免疫不全症候群、ジアルジア症、髄膜炎菌性髄膜炎、先天性風しん症候群、梅毒、破傷風、バンコマイシン耐性黄色ブドウ球菌感染症、

:バンコマイシン耐性腸球菌感染症、風しん、麻しん

新型インフルエンザ等: 新型インフルエンザ、再興型インフルエンザ

以下の表には、届出のあったもののみ記載しています。

分類	疾患名	平成24年													平成23年累計		
		第35週	第36週	第37週	第38週	累計										県合計	
						県合計	県北	郡山市	県中	県南	会津	南会津	相双	いわき	～38週	～52週	
二類	結核	5 (県北2、郡山市1、会津1、いわき市1)	(県北4、郡山市2、10 会津1、南会津1、いわき市2)	(県北2、郡山市4、10 県中1、会津2、いわき市1)	2 (会津)	192	52	28	10	9	45	4	7	37	225	342	
三類	細菌性赤痢					3	1		1					1	21	23	
	腸管出血性大腸菌感染症	4 (県北1、郡山市2、相双1)	2 (郡山市、県南)		2 (郡山市)	18	3	6	2	4	1		1	1	39	49	
四類	E型肝炎					2						1		1	1	1	
	A型肝炎					1	1								1	2	
	つつが虫病					22	3	5	5	4	3	1		1	16	37	
	デング熱					1	1										
	日本紅斑熱														1	1	
	マラリア														1	2	
	ライム病					1		1							1	1	
レジオネラ症					6	1	3			1			1	5	7		
五類	アメーバ赤痢			1 (会津)		6	1			1	2		1	1	9	12	
	ウイルス性肝炎(E型及びA型を除く)														1	1	
	急性脳炎(※1)					3	1		1		1						
	クロイツフェルト・ヤコブ病					1	1									1	
	劇症型溶血性レンサ球菌感染症					2								2	1	1	
	後天性免疫不全症候群	2 (県北、いわき市)				6	3	2						1	3	5	
	梅毒														1	4	
	破傷風					3	1	1			1				1	1	
	バンコマイシン耐性腸球菌感染症					1			1								
	風しん					4		2	1					1	1	1	
麻しん					7	7											

(※1) ウエストナイル脳炎、西部ウマ脳炎、ダニ媒介脳炎、東部ウマ脳炎、日本脳炎、ベネズエラウマ脳炎及びリフトバレー熱を除く

# 隣接県の全数把握疾患

一類: エボラ出血熱、クリミア・コンゴ出血熱、痘そう、南米出血熱、ペスト、マールブルグ病、ラッサ熱

二類: 急性灰白髄炎、結核、ジフテリア、重症急性呼吸器症候群(病原体がSARSコロナウイルスであるものに限る)、鳥インフルエンザ(H5N1)

三類: コレラ、細菌性赤痢、腸管出血性大腸菌感染症、腸チフス、パラチフス

四類: E型肝炎、ウエストナイル熱(ウエストナイル脳炎含む)、A型肝炎、エキノコックス症、黄熱、オウム病、オムスク出血熱、回帰熱、キャサナル森林病、Q熱、狂犬病、コクシジオイデス症、サル痘、腎症候性出血熱、西部ウマ脳炎、ダニ媒介脳炎、炭疽、チクングニア熱、つつが虫病、デング熱、東部ウマ脳炎、鳥インフルエンザ(H5N1を除く)、ニパウイルス感染症、日本紅斑熱、日本脳炎、ハンタウイルス肺症候群、Bウイルス病、鼻疽、ブルセラ症、ベネズエラウマ脳炎、ヘンドラウイルス感染症、発しんチフス、ボツリヌス症、マラリア、野兔病、ライム病、リッサウイルス感染症、リフトバレー熱、類鼻疽、レジオネラ症、レプトスピラ症、ロッキー山紅斑熱

五類: アメーバ赤痢、ウイルス性肝炎(E型及びA型を除く)、急性脳炎(ウエストナイル脳炎、西部ウマ脳炎、ダニ媒介脳炎、東部ウマ脳炎、日本脳炎、ベネズエラウマ脳炎及びリフトバレー熱を除く)、クリプトスポリジウム症、

クロイツフェルト・ヤコブ病、劇症型溶血性レンサ球菌感染症、後天性免疫不全症候群、ジアルジア症、髄膜炎菌性髄膜炎、先天性風しん症候群、梅毒、破傷風、バンコマイシン耐性黄色ブドウ球菌感染症、バンコマイシン耐性腸球菌感染症、風しん、麻しん

新型インフルエンザ等: 新型インフルエンザ、再興型インフルエンザ

以下の表には、届出のあったもののみ記載しています。

分類	疾患名	宮城県				山形県				茨城県				栃木県				新潟県				福島県				全国				
		35週	36週	37週	累計	35週	36週	37週	累計	35週	36週	37週	累計	35週	36週	37週	累計	35週	36週	37週	累計	35週	36週	37週	累計	35週	36週	37週	累計	
二類	結核	7	3	7	267	3	9	9	142	8	10	12	434	4	7	8	250	6	5	15	247	5	10	10	190	358	404	361	20609	
三類	コレラ																												3	
	細菌性赤痢			2	3				2				3												3	8	3	7	153	
	腸管出血性大腸菌感染症	23	9	8	107	1	2	8	29	7	3	1	36		1	1	24	2	3	5	26	4	2		16	162	124	122	2708	
	腸チフス																										1	3	1	23
四類	パラチフス																										1	1	1	15
	E型肝炎				1								2								2				2	1	2	1	89	
	A型肝炎				1								2				1				4				1		1		124	
	エキノコックス症																												9	
	オウム病																												5	
	コクシジオイデス症																1												2	
	チクングニア熱																												4	
	つつが虫病				4				17				3								23				22	1			196	
	デング熱	1			3					1			2				2								1	8	12	7	138	
	日本紅斑熱																									5	6	4	92	
	ボツリヌス症																												3	
	マラリア													2							1						6	3	1	56
	ライム病							1																	1	1	1		9	
レジオネラ症				17			1	8	1			13	1			5			1	11				6	12	11	19	585		
レプトスピラ症																											1	1	13	
五類	アメーバ赤痢				10				1			7			1	5				7			1	6	7	15	15	626		
	ウイルス性肝炎(E型及びA型を除く)				3							1				1				1						3		150		
	急性脳炎(※1)							4					19				4				11			3	2	1	1	275		
	クリプトスポリジウム症																												6	
	クロイツフェルト・ヤコブ病				4								3				6				5			1		4	3	128		
	劇症型溶血性レンサ球菌感染症				3								3				5				3			2	1	1	2	178		
	後天性免疫不全症候群				1	10			2				21	1	1	15	2				6	2		6	18	9	17	981		
	ジアルジア症				1								2													1		2	49	
	髄膜炎菌性髄膜炎																									1			9	
	梅毒				16			2			1	19				11					6					16	12	6	603	
	破傷風	1			1								3		1	2					1			3	1	3	3	81		
	バンコマイシン耐性腸球菌感染症																								1	1	2		65	
	風しん	1			4			4	2		1	14	1			4					6			4	65	72	54	1598		
	麻しん																10								7	4	12	7	261	

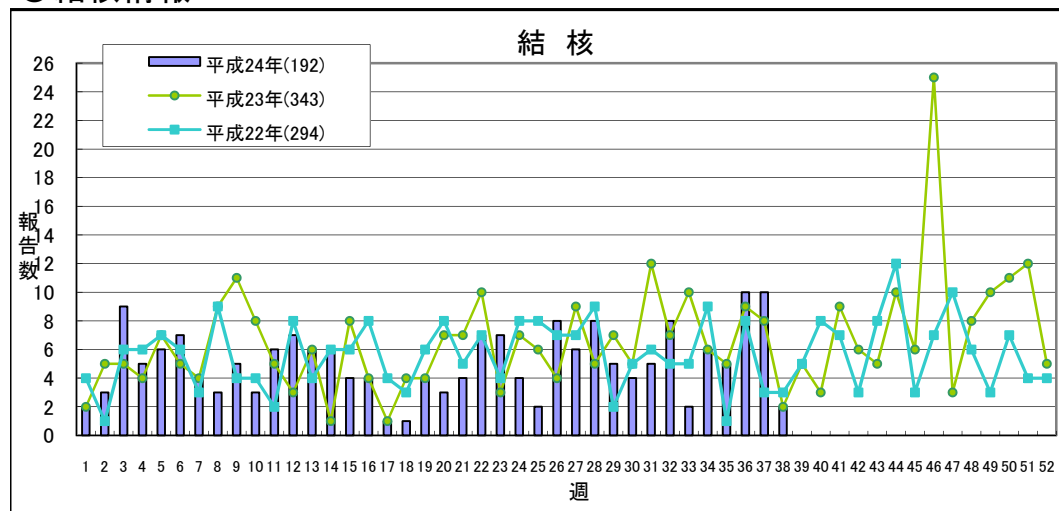
(※1) ウエストナイル脳炎、西部ウマ脳炎、ダニ媒介脳炎、東部ウマ脳炎、日本脳炎、ベネズエラウマ脳炎及びリフトバレー熱を除く



◎病原体分離検出報告(平成24年8月受付)

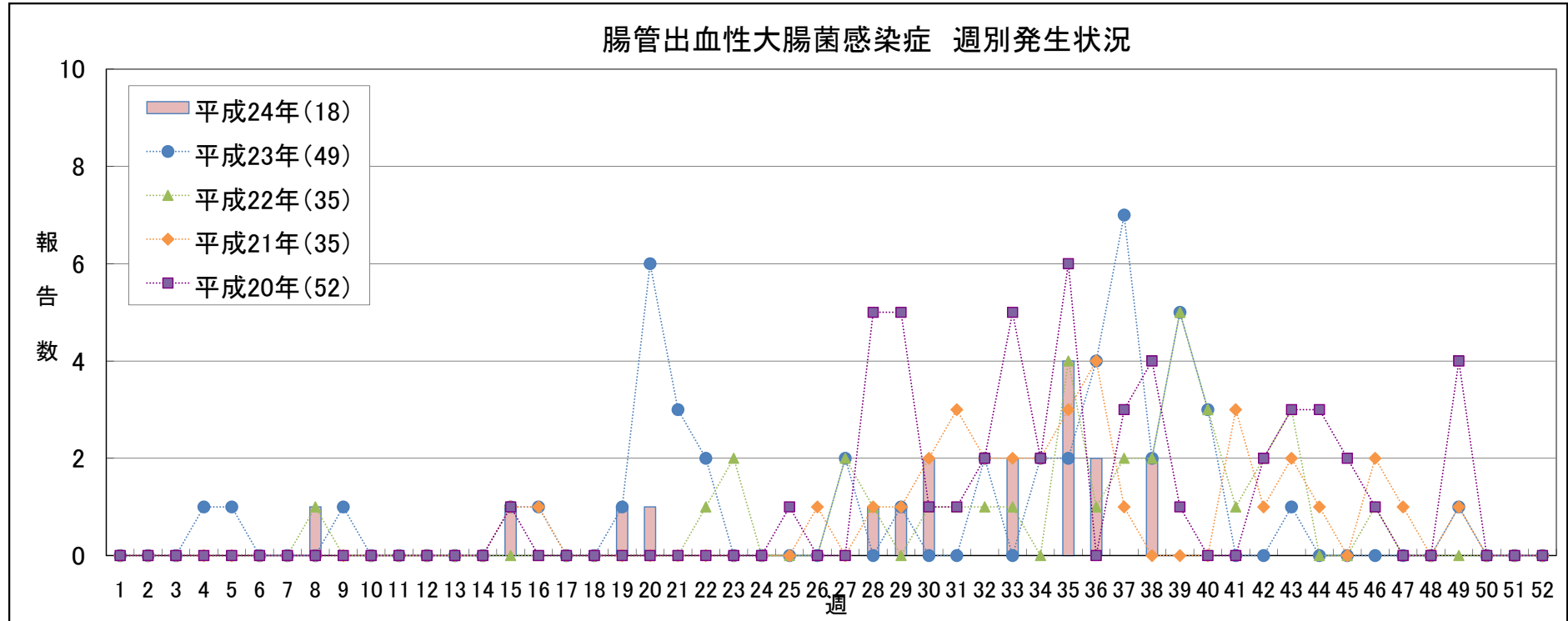
採取月日	診断名	分離検出ウイルス	分離陽性検査材料	年齢	性別	住所
6月29日	急性胃腸炎	サポウイルス G I	糞便	1歳	男	郡山市
6月29日	急性胃腸炎	アデノウイルス 1型	糞便	1歳	男	郡山市
6月29日	急性胃腸炎	サポウイルス G II	糞便	1歳	女	小野町
7月3日	アデノウイルス感染症	エコーウイルス 11型	咽頭ぬぐい液	4歳	男	宮城県(郡山市HC)
7月4日	急性咽頭炎, 急性気管支炎	アデノウイルス 1型	咽頭ぬぐい液	9ヶ月	女	郡山市
7月6日	腺窩性扁桃炎	アデノウイルス 2型	咽頭ぬぐい液	2歳	女	郡山市
7月9日	頸部リンパ節炎疑い	ヘルペスウイルス7型	咽頭ぬぐい液	11歳	男	白河市
7月9日	ヘルパンギーナ	コクサッキーウイルス A4型	咽頭ぬぐい液	2歳	女	郡山市
7月9日	ヘルパンギーナ	ライノウイルス	咽頭ぬぐい液	2歳	女	郡山市
7月9日	手足口病	コクサッキーウイルス A10型	咽頭ぬぐい液	1歳	男	いわき市
7月10日	アデノウイルス気管支炎, 扁桃炎, 胃腸炎	アデノウイルス 2型	咽頭ぬぐい液	11ヶ月	男	郡山市
7月11日	出血性膀胱炎の疑い	アデノウイルス	尿	5歳	男	福島市
7月11日	アデノウイルス感染症, 急性咽頭炎	アデノウイルス 3型	咽頭ぬぐい液	7ヶ月	男	郡山市
7月13日	けいれん重積	アデノウイルス 1型	糞便	14歳	女	矢吹町
7月13日	けいれん重積	エコーウイルス 9型	咽頭ぬぐい液	14歳	女	矢吹町
7月14日	熱性けいれん	エンテロウイルス 71型	咽頭ぬぐい液	1歳	女	相馬市
7月14日	急性胃腸炎	サポウイルス G I	糞便	5歳	女	田村市
7月14日	急性細気管支炎疑い	RSウイルス A	咽頭ぬぐい液	10ヶ月	女	二本松市
7月17日	アデノウイルス感染症, 気管支肺炎	アデノウイルス 1型	咽頭ぬぐい液	1歳	男	本宮市
7月20日	発熱	ポリオウイルス 3型	糞便	1歳	女	郡山市
7月20日	ウイルス性発疹症	エンテロウイルス 71型	咽頭ぬぐい液	1歳	男	田村市
7月23日	鼻咽頭炎, 百日咳疑い	コクサッキーウイルス A2型	咽頭ぬぐい液	3ヶ月	男	相馬市
7月23日	咽頭炎, ヘルパンギーナ, 肺炎	ライノウイルス	糞便	1歳	男	相馬市
7月23日	無熱性けいれん	エコーウイルス 11型	咽頭ぬぐい液	1歳	女	郡山市
7月24日	下血, 腸炎疑い	エコーウイルス 6型	糞便	14歳	男	郡山市
7月25日	気管支炎	コクサッキーウイルス A2型	咽頭ぬぐい液	7ヶ月	男	相馬市
7月27日	熱性けいれん	コクサッキーウイルス A2型	咽頭ぬぐい液	2歳	男	相馬市
7月27日	熱性けいれん	エコーウイルス 11型	糞便	2歳	男	相馬市
7月27日	急性気管支炎, 下痢	アデノウイルス 41型	糞便	1歳	男	郡山市
7月28日	RSウイルス感染症	RSウイルス A	咽頭ぬぐい液	6ヶ月	男	郡山市
7月30日	突発性発疹症疑い	アデノウイルス 1型	糞便	4ヶ月	女	郡山市
7月30日	手足口病	コクサッキーウイルス A16型	咽頭ぬぐい液	3歳	男	いわき市
7月31日	胃腸炎	アデノウイルス 1型	糞便	11歳	女	相馬市
7月31日	熱性けいれん疑い	エコーウイルス 11型	咽頭ぬぐい液	2歳	男	宮城県(相双HC)
8月2日	手足口病	コクサッキーウイルス A9型	咽頭ぬぐい液	1歳	女	須賀川市

◎結核情報



	平成24年					平成23年
	第35週	第36週	第37週	第38週	累計	合計
県北	2	4	2	0	52	87
郡山市	1	2	4	0	28	78
県中	0	0	1	0	10	8
県南	0	0	0	0	9	22
会津	1	1	2	2	45	74
南会津	0	1	0	0	4	3
相双	0	0	0	0	7	20
いわき市	1	2	1	0	37	51
合計	5	10	10	2	192	343

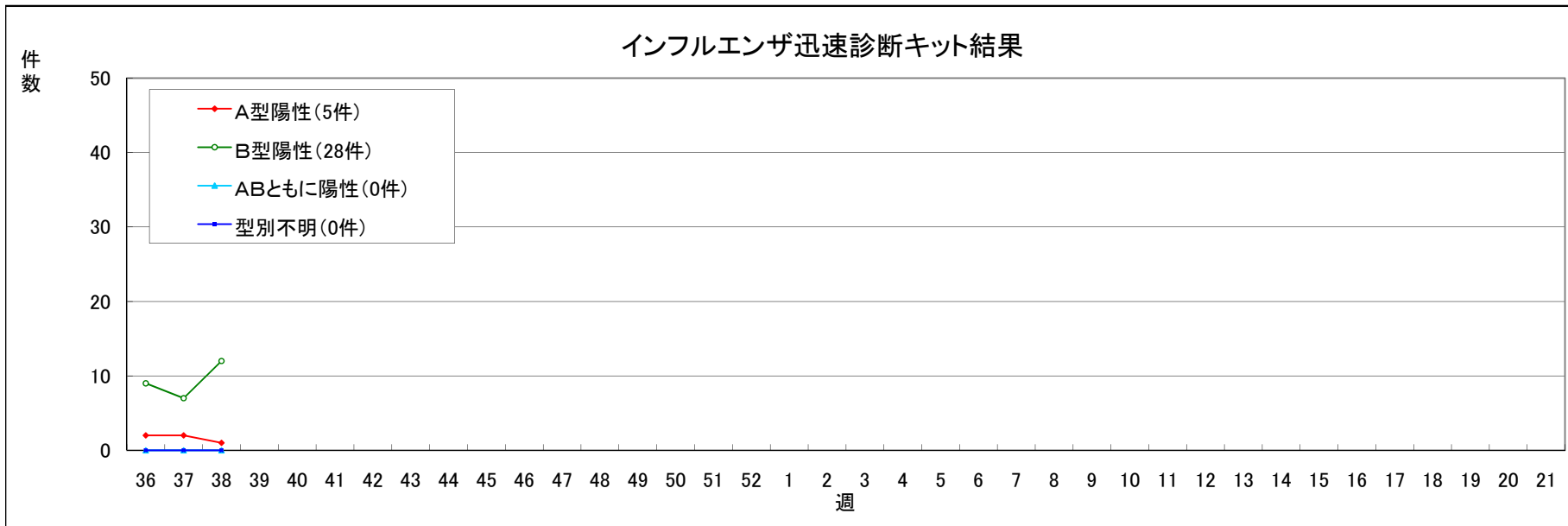
◎腸管出血性大腸菌感染症情報



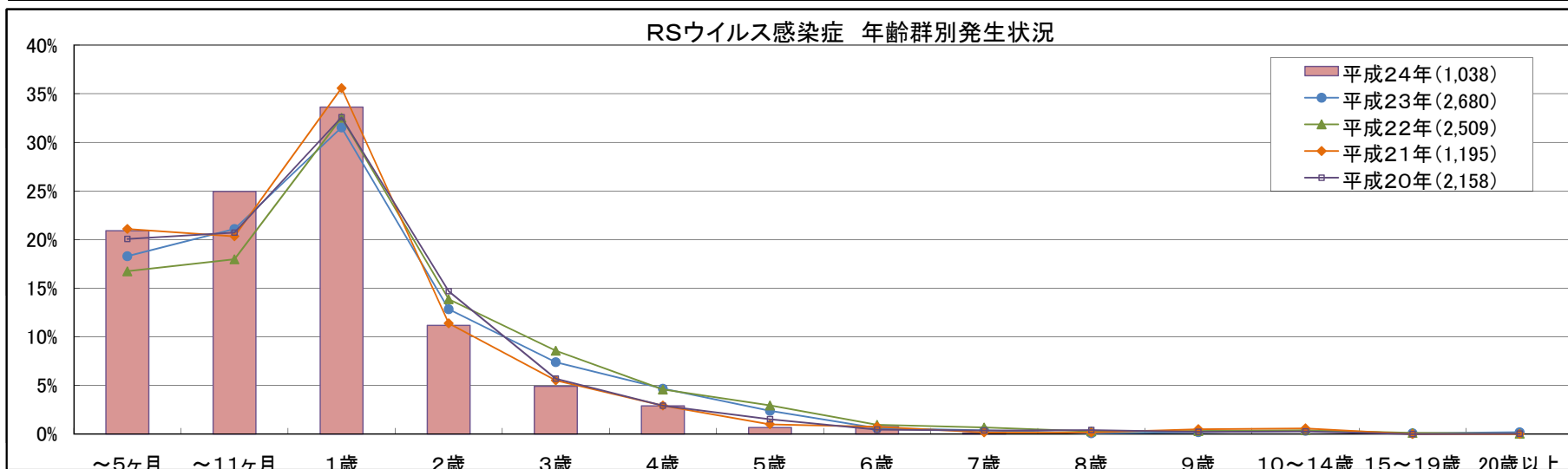
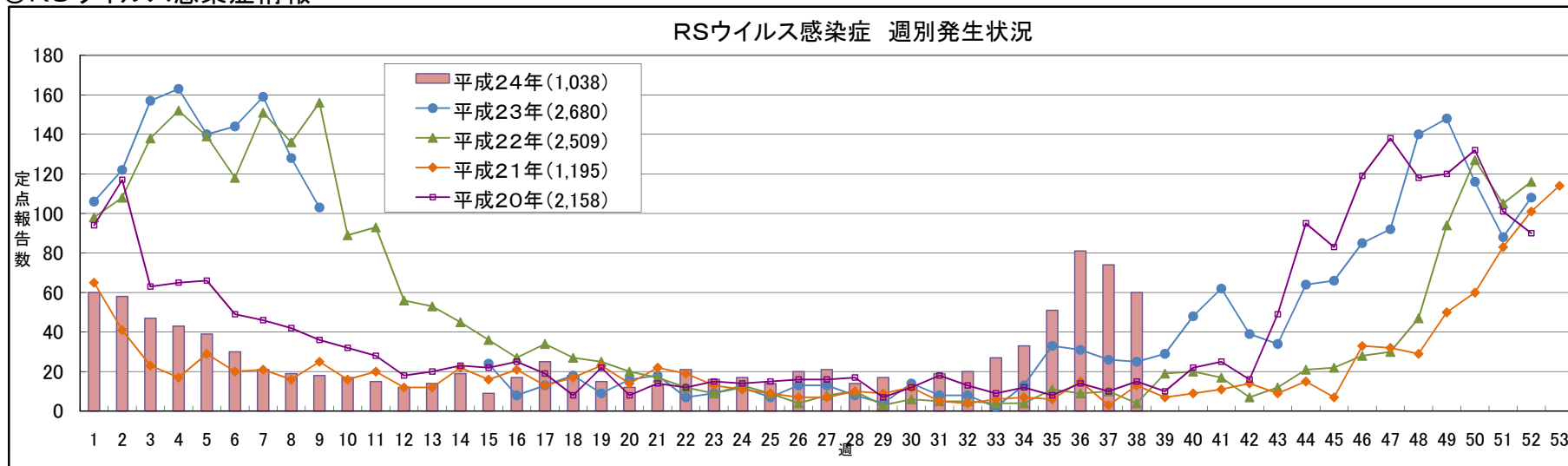
◎インフルエンザ情報

【インフルエンザ様疾患施設別発生状況】第38週(第3報)(9/17-9/23)  
 \* 保育所、幼稚園、小学校、中学校、高等学校における  
 インフルエンザ様症状の患者発生による休校等の保健所への報告数  
 (単位:施設数)

	休校	学年閉鎖	学級閉鎖	合計	前週との比較
県北	0	0	0	0	±0
郡山市	0	0	0	0	±0
県中	0	0	0	0	±0
県南	0	0	0	0	±0
会津	0	0	0	0	±0
南会津	0	0	0	0	±0
相双	0	0	0	0	±0
いわき市	0	0	0	0	±0
合計	0	0	0	0	±0



◎RSウイルス感染症情報



**感染症週報 平成24年第38号 平成24年9月26日 発行**

発行 福島県感染症情報センター(福島県衛生研究所)  
 〒960-8560 福島市方木田字水戸内16-6  
 URL : [http://wwwcms.pref.fukushima.jp/pcp\\_portal/PortalServlet?DISPLAY\\_ID=DIRECT&NEXT\\_DISPLAY\\_ID=U000004&CONTENTS\\_ID=14792](http://wwwcms.pref.fukushima.jp/pcp_portal/PortalServlet?DISPLAY_ID=DIRECT&NEXT_DISPLAY_ID=U000004&CONTENTS_ID=14792)  
 E-mail : [eiseikenkyuu@pref.fukushima.lg.jp](mailto:eiseikenkyuu@pref.fukushima.lg.jp)  
 (福島県衛生研究所・総務企画課)

本週報は、感染症法に基づくものであり、県内の定点医療機関、保健福祉事務所、中核市保健所の御協力を得て分析・提供するものです。