

福島県 感染症情報

検索

平成24年9月19日発行

《目次》

・ 感染症患者発生状況	1
・ 保健所管内別流行状況	2
・ 推移・流行状況	3
・ 最近の注目疾患(過去の動き)	4～12
・ 県内・隣接県の五類感染症(定点把握)の動き	13
・ 県内・隣接県の疑似症	14
・ 県内・隣接県の全数把握疾患	15～16
・ 結核情報	17
・ インフルエンザ情報	18
・ 手足口病情報	19
・ RSウイルス感染症情報	20

腸管出血性大腸菌感染症の多発時期です。
腸管出血性大腸菌感染症の予防には、生肉や加熱不十分な食肉を食べないことが重要です。また、微量の菌でも感染することがあるため、保育所などでの集団発生に注意する必要があります。
正しい手洗い消毒を励行しましょう！
腹痛、下痢(水様性・血便)、嘔吐などの症状があった場合には、早急に医療機関を受診しましょう。

震災ならびに原発事故の影響により、一部定点医療機関からの情報提供が得られない状況にあり、県全体及び一部地域の流行・小流行判定の基準患者数が従来と異なっています。

感染症患者発生状況【第37週(9月10日～9月16日)】


〈定点把握疾患〉

- ・インフルエンザは、県北で小流行が見られます。 ・咽頭結膜熱は、郡山市、いわき市で小流行が続いています。
- ・A群溶血性レンサ球菌咽頭炎は、県北で流行、会津、相双で小流行が続いており、また、郡山市で流行、いわき市で小流行が見られます。
- ・手足口病は、県北、郡山市、会津、南会津で流行、県南で小流行が続いており、また、いわき市で流行が見られます。
- ・百日咳(2名)は、会津(10歳代)、いわき市(幼児)の各保健所管内の小児科定点医療機関から報告がありました。
- ・ヘルパンギーナは、郡山市、県南、いわき市で小流行が続いています。 ・無菌性髄膜炎(1名:乳児)は、郡山市保健所管内の基幹定点医療機関から報告がありました。
- ・マイコプラズマ肺炎(15名)は、県北(4名)、郡山市(1名)、県南(7名)、いわき市(3名)の各保健所管内の基幹定点医療機関から報告がありました。
- ・RSウイルス感染症は、県北、郡山市、県中、県南、会津で流行が続いています。

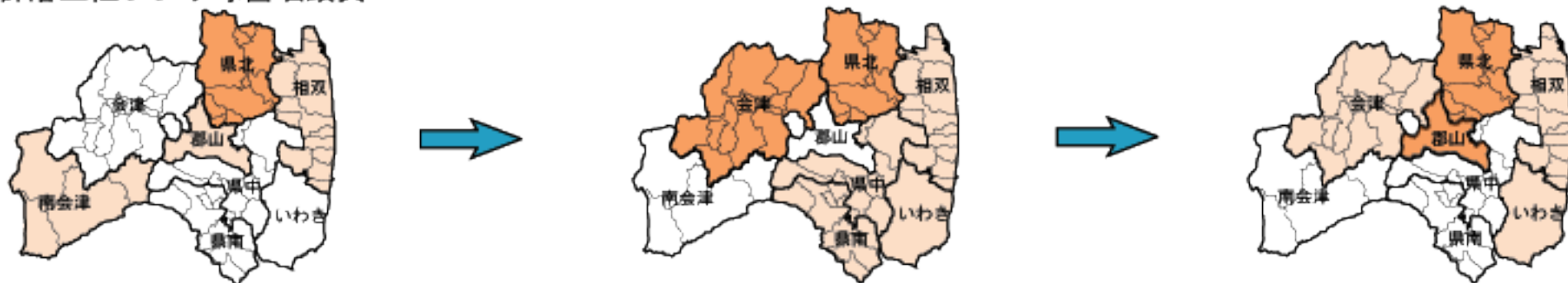
〈全数把握疾患〉

- ・結核(10名)は、県北(2名;50歳代:男性、80歳代:男性)、郡山市(4名;40歳代:女性、70歳代:女性、80歳代:女性、90歳代:男性)、県中(1名;70歳代:男性)、会津(2名;70歳代:男性および女性)、いわき市(1名;50歳代:女性)の各保健所管内の医療機関から報告がありました。
- ・アメルバ赤痢(1名;20歳代:男性)は、会津保健所管内の医療機関から報告がありました。

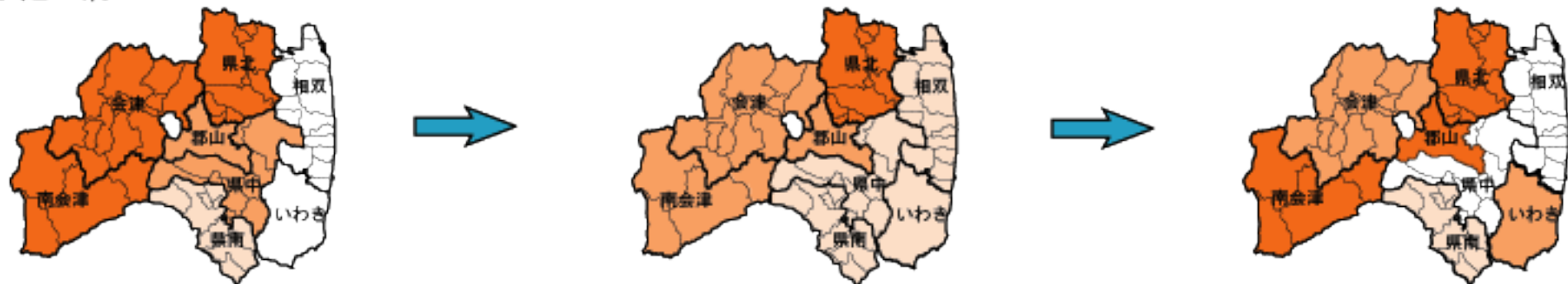
保健所管内別流行状況【第35週～第37週】

少ない  多い

◎A群溶血性レンサ球菌咽頭炎



◎手足口病



◎RSウイルス感染症



第35週 (8月27日～9月2日)

第36週 (9月3日～9月9日)

第37週 (9月10日～9月16日)

疾患別推移、流行状況(定点把握)【第35週～第37週】

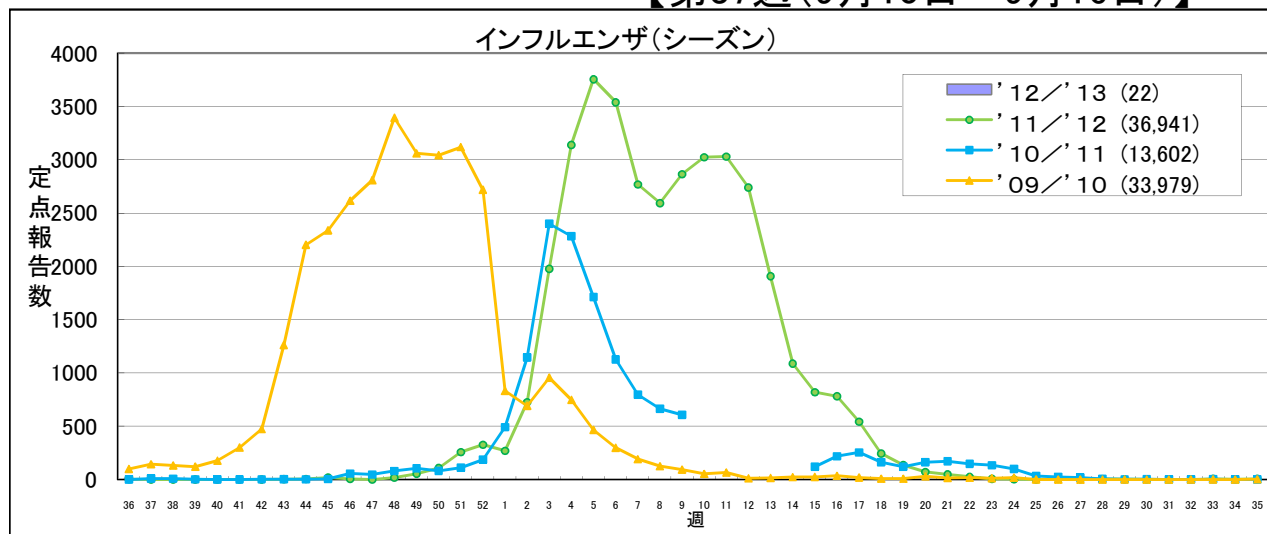
疾患名	推移・流行状況			疾患名	推移・流行状況		
	第35週	第36週	第37週		第35週	第36週	第37週
インフルエンザ				ヘルパンギーナ	→ ★	↓	↑ ★
咽頭結膜熱	→ ★	↓		流行性耳下腺炎			
A群溶血性レンサ球菌咽頭炎	↑ ★	→ ★	→ ★	急性出血性結膜炎			
感染性胃腸炎		↑ ★	↓	流行性角結膜炎			
水痘				細菌性髄膜炎			
手足口病	↑ ★★★	→ ★★★	→ ★★★	無菌性髄膜炎			
伝染性紅斑				マイコプラズマ肺炎			
突発性発しん				クラミジア肺炎			
百日咳				RSウイルス感染症	↑ ★★★	↑ ★★★	→ ★★★

(→ : 増減なし、 ↑ : 増加、 ↓ : 減少)

(小さい ← ★ ★★ 大きい →)

最近の注目疾患 (過去の動き)・保健所別流行状況

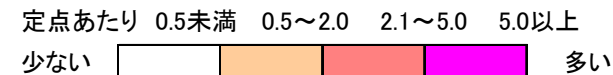
【第37週(9月10日～9月16日)】



* '09/'10シーズンの第53週については掲載しない

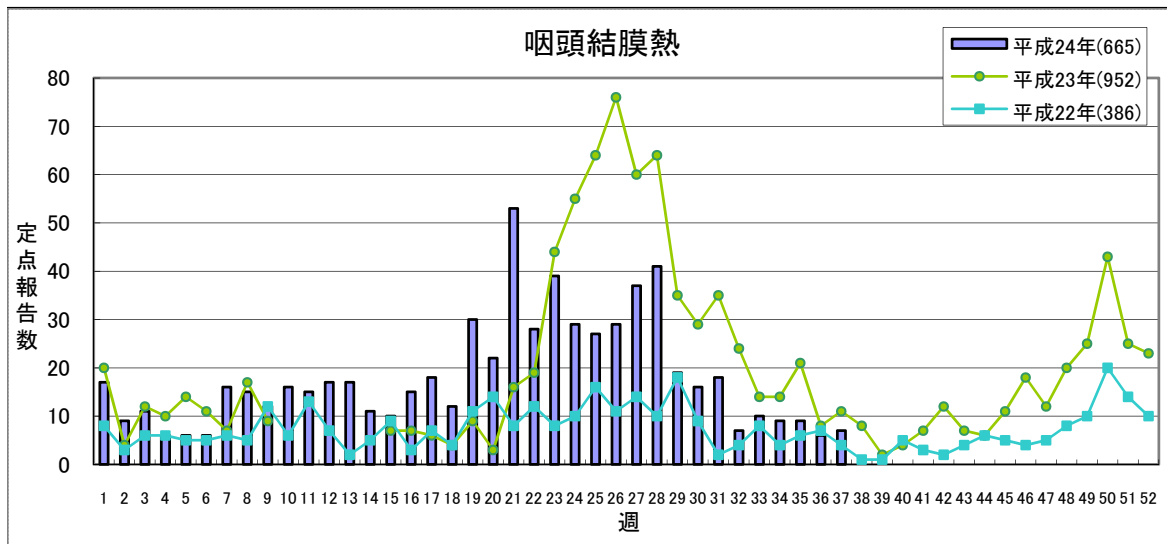
	'11/'12		'12/'13		累計	'11/'12合計
	第34週	第35週	第36週	第37週		
県北	0	6	10	9	19	6,735
郡山市	0	0	0	0	0	6,912
県中	1	0	1	0	1	3,407
県南	0	0	2	0	2	4,308
会津	0	0	0	0	0	6,463
南会津	0	0	0	0	0	371
相双	0	0	0	0	0	724
いわき市	1	0	0	0	0	8,021
合計	2	6	13	9	22	36,941

(*) インフルエンザ定点医療機関からの報告数です



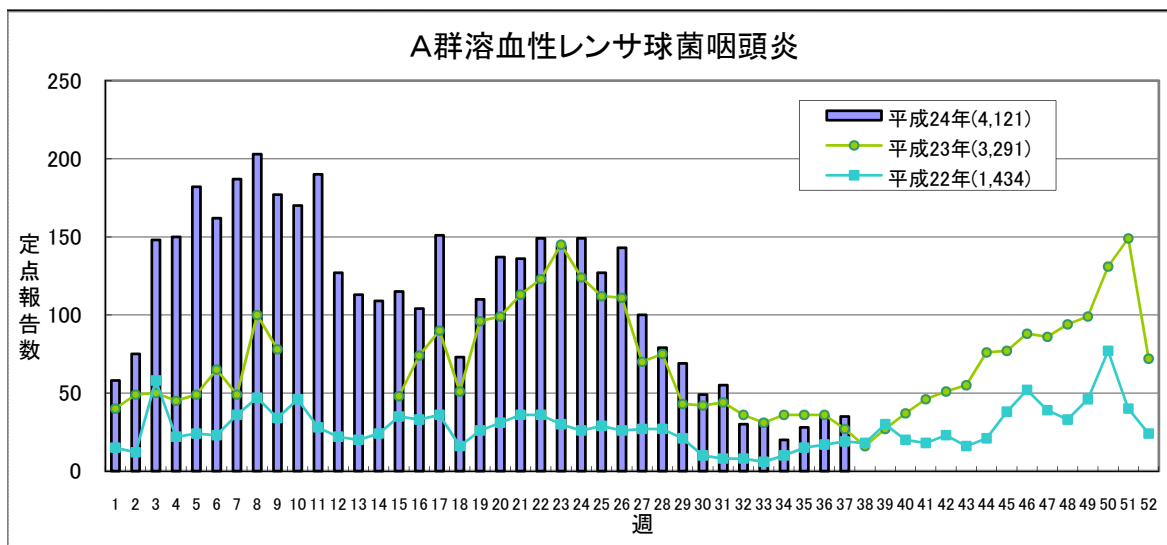
【第37週(9月10日～9月16日)】

少ない 多い



	平成24年					平成23年
	第34週	第35週	第36週	第37週	累計	合計
県北	2	2	1	2	126	448
郡山市	1	2	2	2	256	170
県中	3	1	1	0	94	72
県南	0	1	0	0	35	15
会津	0	0	0	1	60	123
南会津	0	0	0	0	0	7
相双	0	0	0	0	0	12
いわき市	3	3	2	2	94	105
合計	9	9	6	7	665	952

(*)小児科定点医療機関からの報告数です

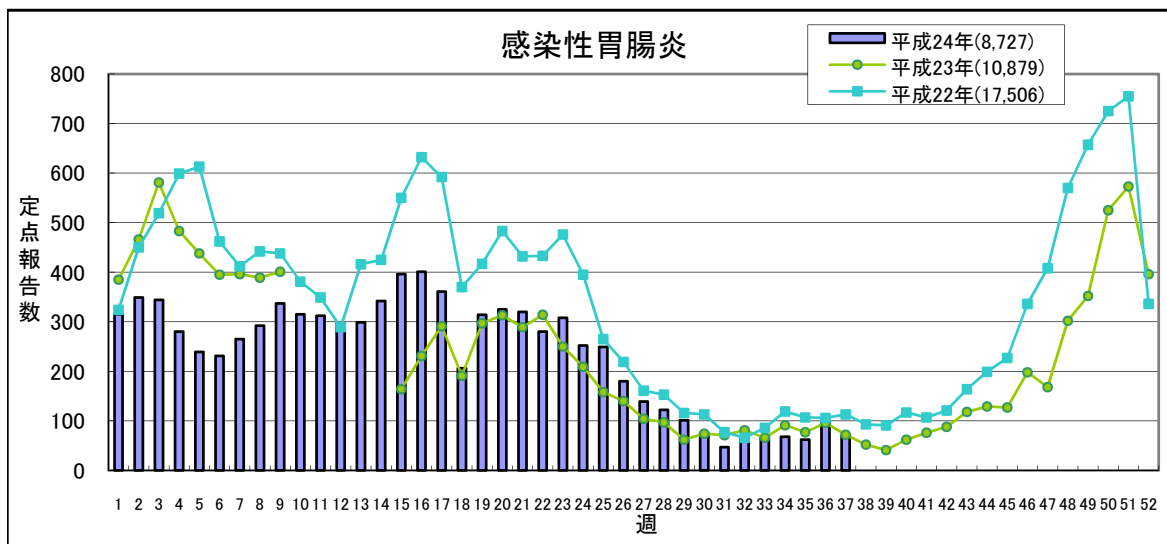


	平成24年					平成23年
	第34週	第35週	第36週	第37週	累計	合計
県北	5	12	11	14	1,430	1,085
郡山市	4	7	3	9	753	470
県中	1	1	5	1	269	348
県南	1	1	2	1	226	355
会津	5	2	8	5	303	494
南会津	0	1	0	0	15	23
相双	1	1	1	1	31	28
いわき市	3	3	5	4	1,094	488
合計	20	28	35	35	4,121	3,291

(*)小児科定点医療機関からの報告数です

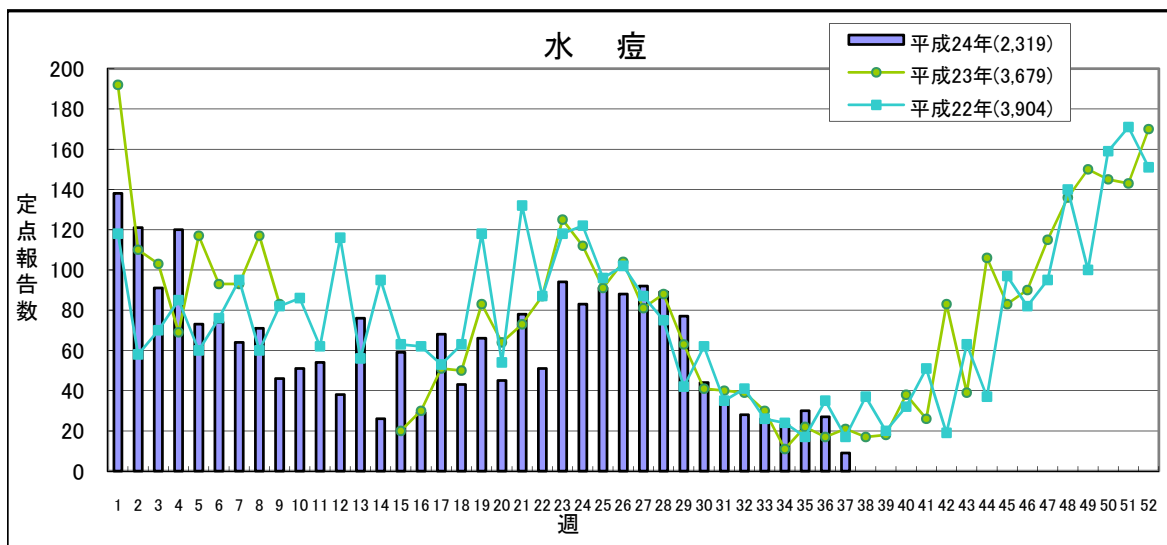
【第37週(9月10日～9月16日)】

少ない 多い



	平成24年					平成23年
	第34週	第35週	第36週	第37週	累計	合計
県北	17	25	16	18	1,799	1,820
郡山市	12	9	6	10	1,257	1,706
県中	17	21	42	24	1,680	1,901
県南	6	3	8	2	729	1,113
会津	14	3	19	5	1,267	1,552
南会津	0	0	0	0	9	3
相双	0	0	0	1	117	714
いわき市	2	1	10	10	1,869	2,070
合計	68	62	101	70	8,727	10,879

(*)小児科定点医療機関からの報告数です

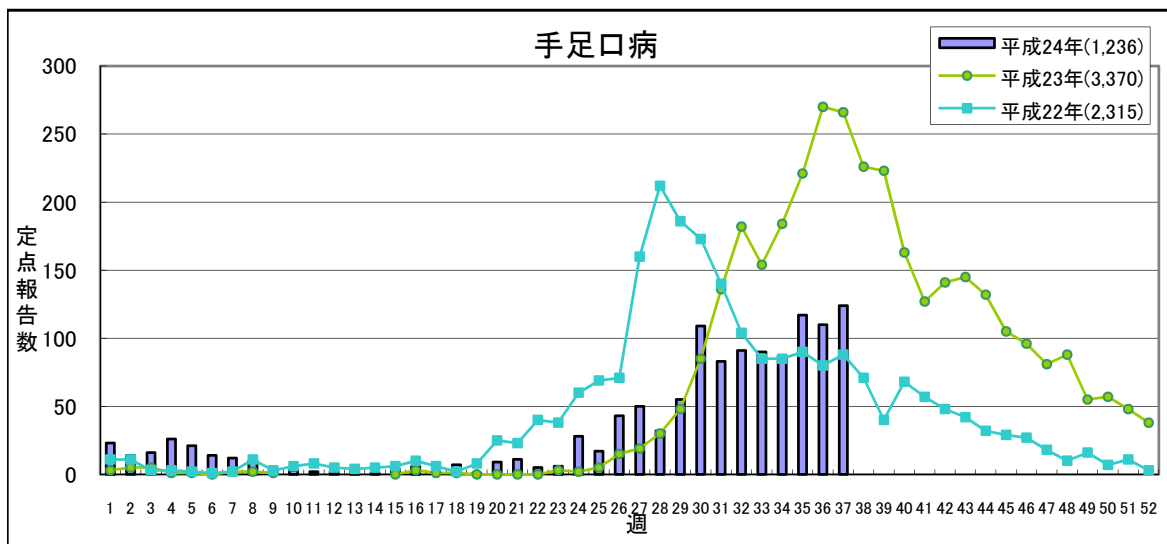


	平成24年					平成23年
	第34週	第35週	第36週	第37週	累計	合計
県北	4	5	2	0	328	874
郡山市	2	2	2	3	342	762
県中	0	1	1	0	316	387
県南	3	3	1	0	187	409
会津	4	9	3	1	332	552
南会津	0	0	0	0	11	40
相双	0	2	0	1	32	60
いわき市	10	8	18	4	771	595
合計	23	30	27	9	2,319	3,679

(*)小児科定点医療機関からの報告数です

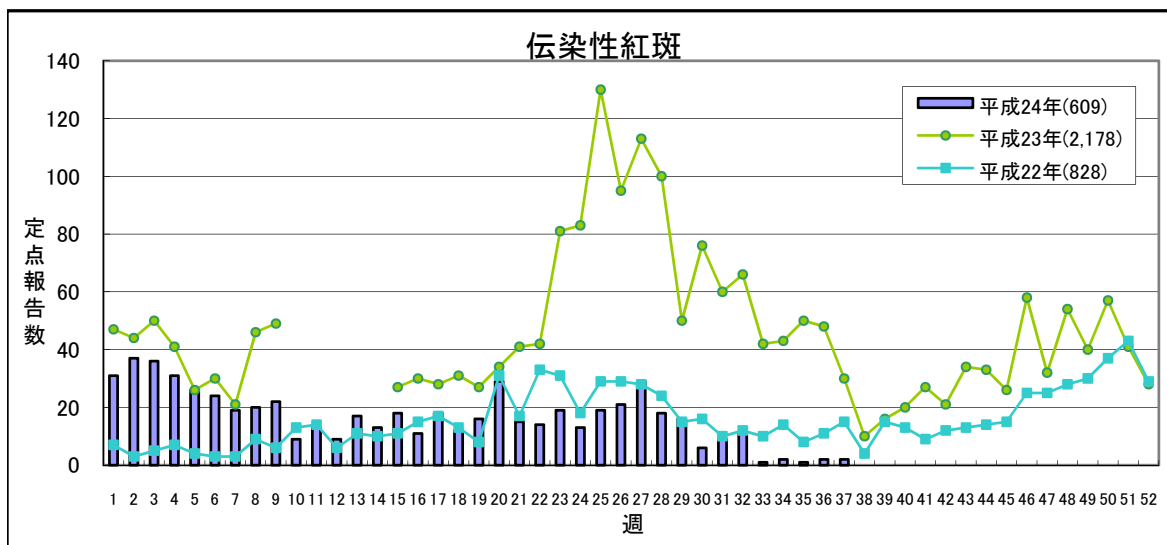
【第37週(9月10日～9月16日)】

少ない 多い



	平成24年					平成23年
	第34週	第35週	第36週	第37週	累計	合計
県北	43	45	45	46	369	689
郡山市	8	16	18	25	107	573
県中	12	14	10	5	100	257
県南	7	6	4	6	218	325
会津	7	23	14	14	125	467
南会津	0	8	5	8	24	39
相双	4	1	2	1	26	19
いわき市	6	4	12	19	267	1,001
合計	87	117	110	124	1,236	3,370

(*)小児科定点医療機関からの報告数です

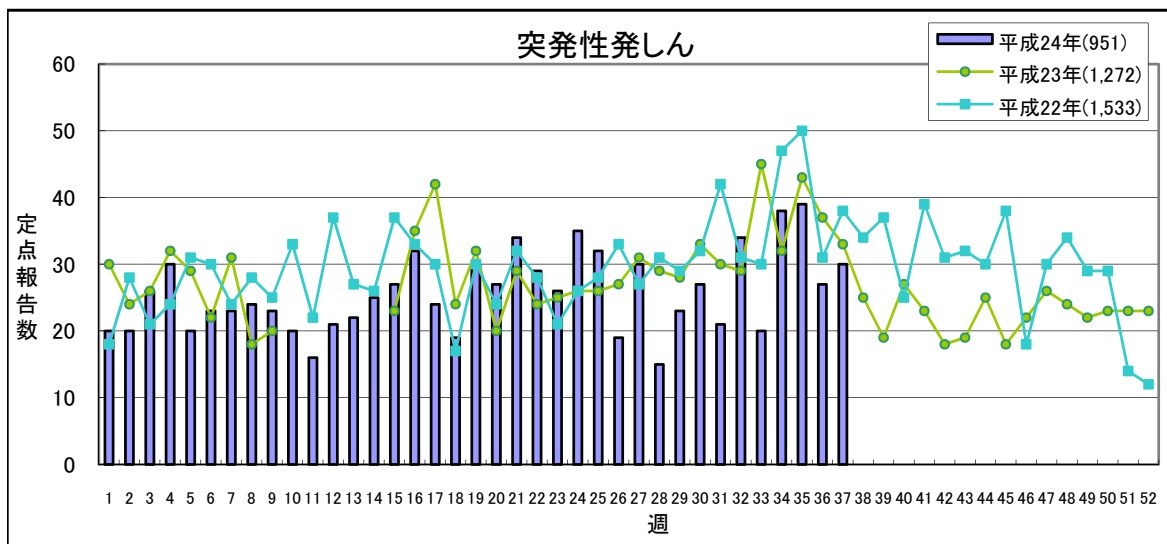


	平成24年					平成23年
	第34週	第35週	第36週	第37週	累計	合計
県北	0	0	1	1	84	688
郡山市	1	0	0	0	70	249
県中	0	0	0	0	25	123
県南	0	0	0	0	8	115
会津	1	0	1	1	78	285
南会津	0	0	0	0	2	16
相双	0	0	0	0	0	2
いわき市	0	1	0	0	342	700
合計	2	1	2	2	609	2,178

(*)小児科定点医療機関からの報告数です

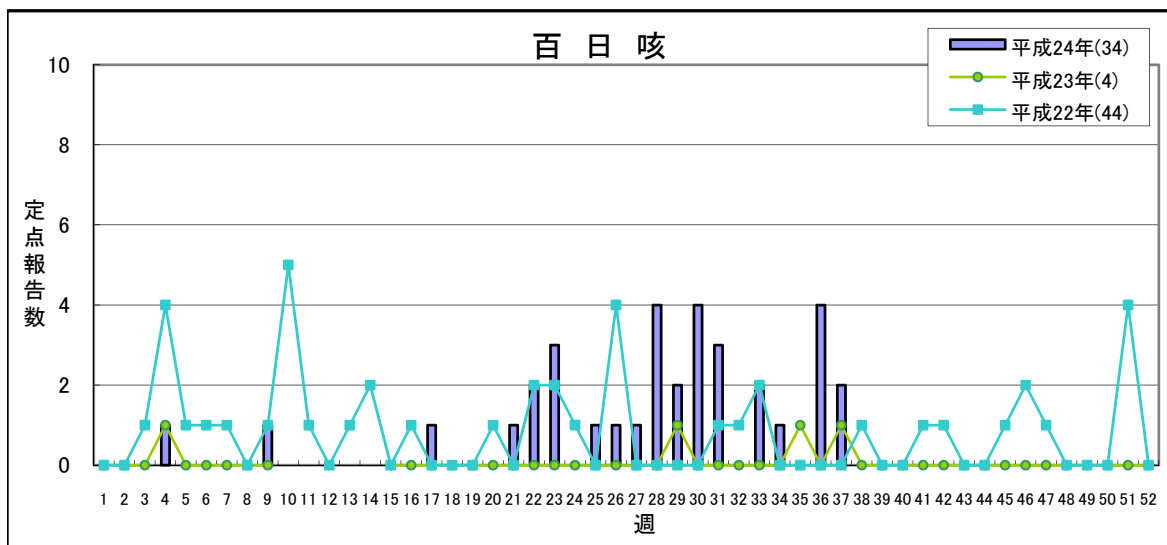
【第37週(9月10日～9月16日)】

少ない 多い



	平成24年					平成23年
	第34週	第35週	第36週	第37週	累計	合計
県北	8	15	7	11	280	325
郡山市	8	10	5	5	203	251
県中	3	5	3	4	90	129
県南	3	1	2	1	78	104
会津	3	1	2	1	72	140
南会津	0	0	0	0	2	6
相双	0	0	0	0	0	14
いわき市	13	7	8	8	226	303
合計	38	39	27	30	951	1,272

(*)小児科定点医療機関からの報告数です

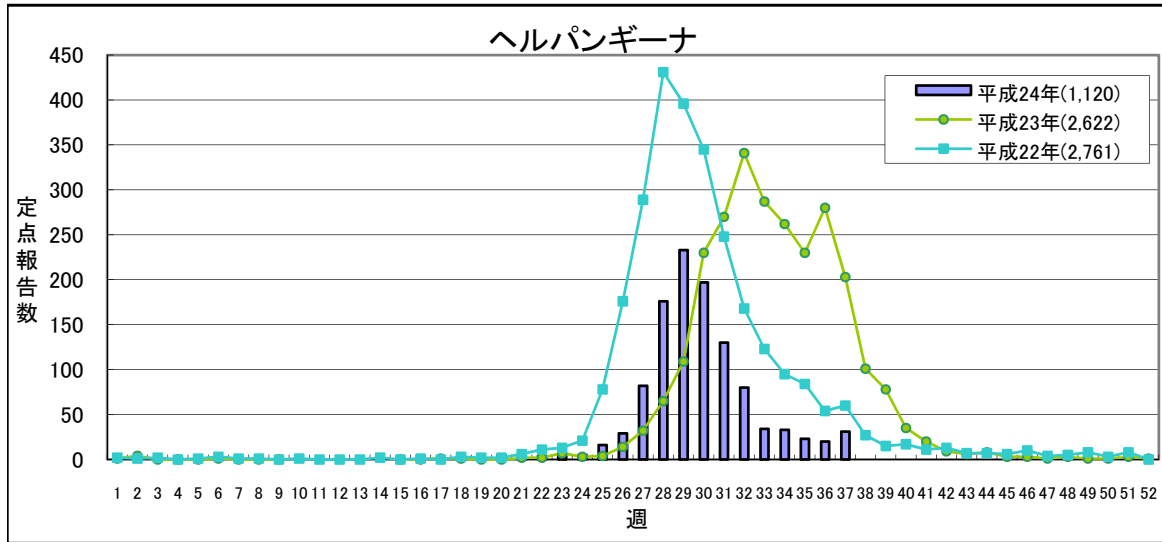


	平成24年					平成23年
	第34週	第35週	第36週	第37週	累計	合計
県北	1	0	1	0	15	2
郡山市	0	0	1	0	11	0
県中	0	0	0	0	2	0
県南	0	0	0	0	0	1
会津	0	0	2	1	4	1
南会津	0	0	0	0	0	0
相双	0	0	0	0	0	0
いわき市	0	0	0	1	2	0
合計	1	0	4	2	34	4

(*)小児科定点医療機関からの報告数です

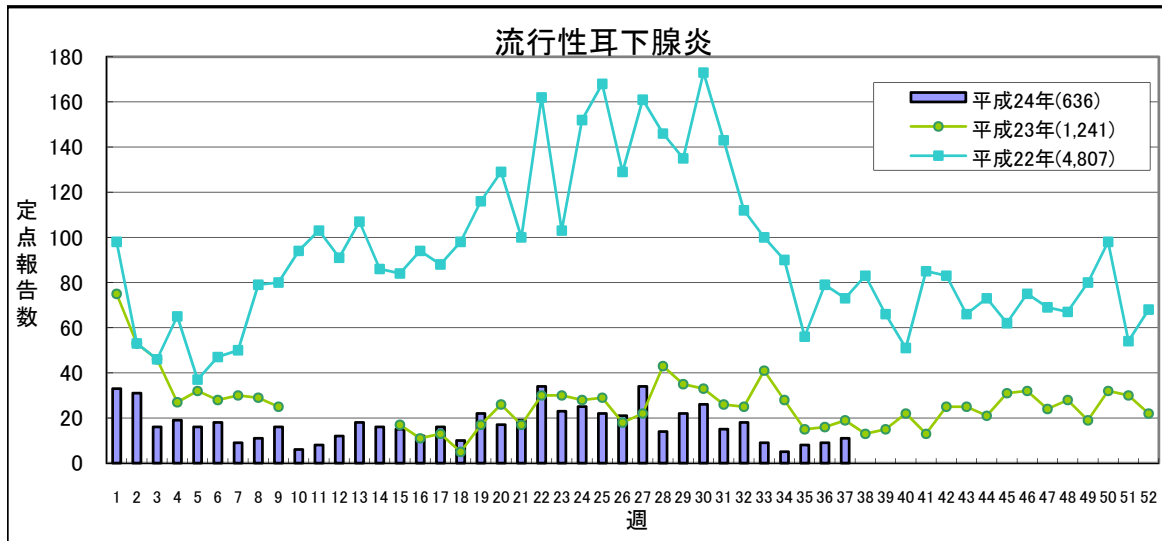
【第37週(9月10日～9月16日)】

少ない 多い



	平成24年					平成23年
	第34週	第35週	第36週	第37週	累計	合計
県北	7	2	4	12	233	404
郡山市	10	6	5	7	148	365
県中	2	0	0	0	68	188
県南	2	3	2	2	161	297
会津	2	1	1	0	227	764
南会津	1	0	0	0	26	92
相双	0	0	0	0	5	11
いわき市	9	11	8	10	252	501
合計	33	23	20	31	1,120	2,622

(*)小児科定点医療機関からの報告数です

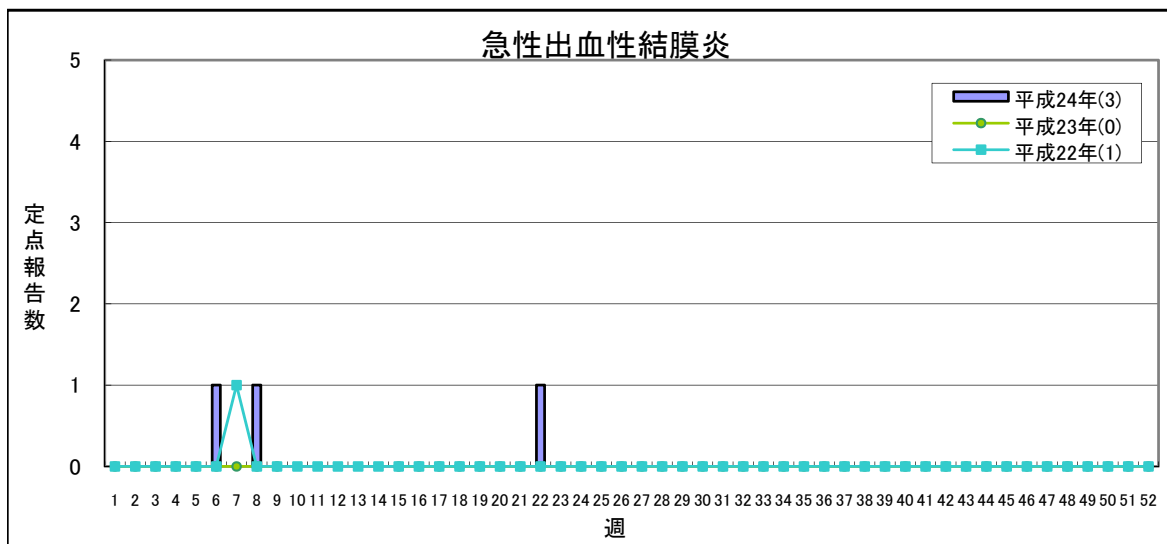


	平成24年					平成23年
	第34週	第35週	第36週	第37週	累計	合計
県北	0	1	0	2	80	359
郡山市	2	1	3	4	88	164
県中	0	1	0	3	19	23
県南	0	1	2	0	76	114
会津	0	1	2	0	92	102
南会津	2	0	0	0	24	4
相双	0	0	0	1	4	25
いわき市	1	3	2	1	253	450
合計	5	8	9	11	636	1,241

(*)小児科定点医療機関からの報告数です

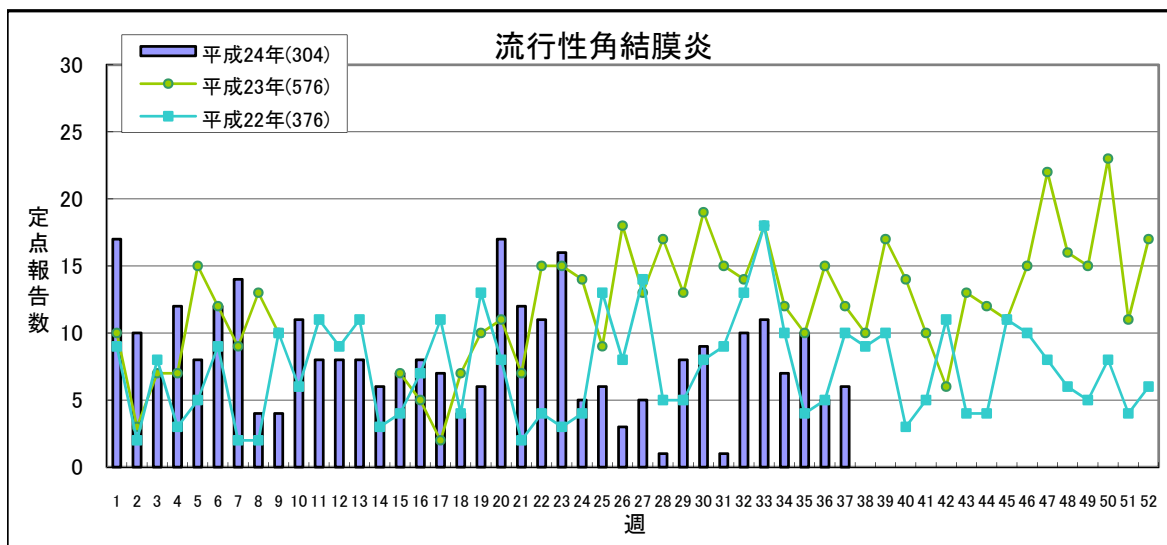
【第37週(9月10日～9月16日)】

少ない 多い



	平成24年					平成23年
	第34週	第35週	第36週	第37週	累計	合計
県北	0	0	0	0	0	0
郡山市	0	0	0	0	1	0
県中	0	0	0	0	1	0
県南	0	0	0	0	0	0
会津	0	0	0	0	1	0
南会津	-	-	-	-	-	-
相双	0	0	0	0	0	0
いわき市	0	0	0	0	0	0
合計	0	0	0	0	3	0

(*)眼科定点医療機関からの報告数です

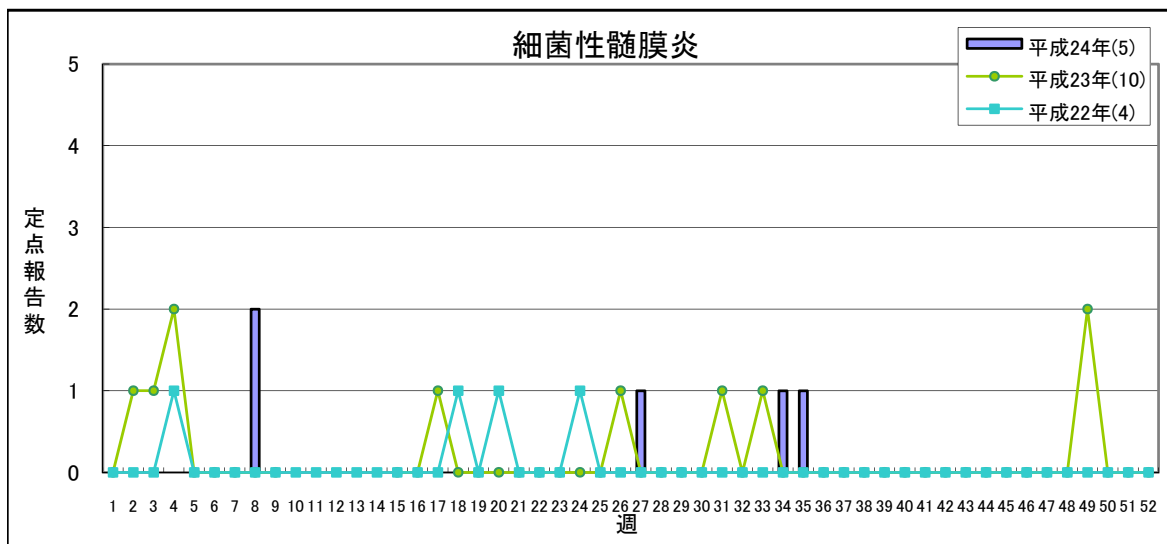


	平成24年					平成23年
	第34週	第35週	第36週	第37週	累計	合計
県北	2	2	0	1	22	65
郡山市	1	5	0	1	67	165
県中	2	1	0	0	13	54
県南	0	1	1	2	50	63
会津	0	0	2	2	98	141
南会津	-	-	-	-	-	-
相双	2	0	1	0	26	32
いわき市	0	1	1	0	28	56
合計	7	10	5	6	304	576

(*)眼科定点医療機関からの報告数です

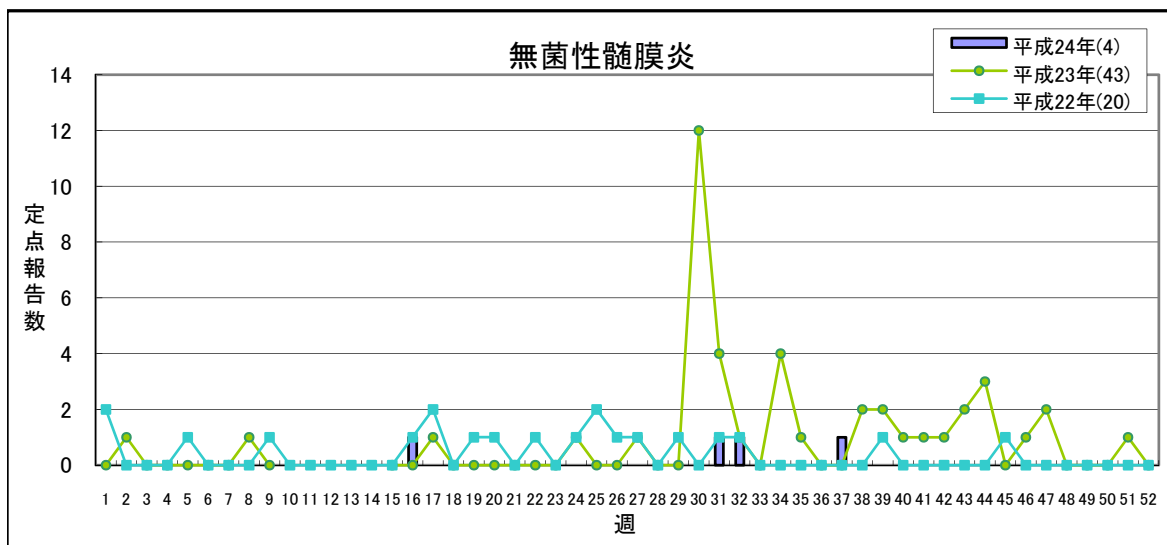
【第37週(9月10日～9月16日)】

少ない 多い



	平成24年					平成23年
	第34週	第35週	第36週	第37週	累計	合計
県北	0	0	0	0	0	1
郡山市	0	1	0	0	2	2
県中	-	-	-	-	-	-
県南	1	0	0	0	2	0
会津	0	0	0	0	0	0
南会津	0	0	0	0	0	1
相双	0	0	0	0	0	0
いわき市	0	0	0	0	1	6
合計	1	1	0	0	5	10

(*) 基幹定点医療機関からの報告数です

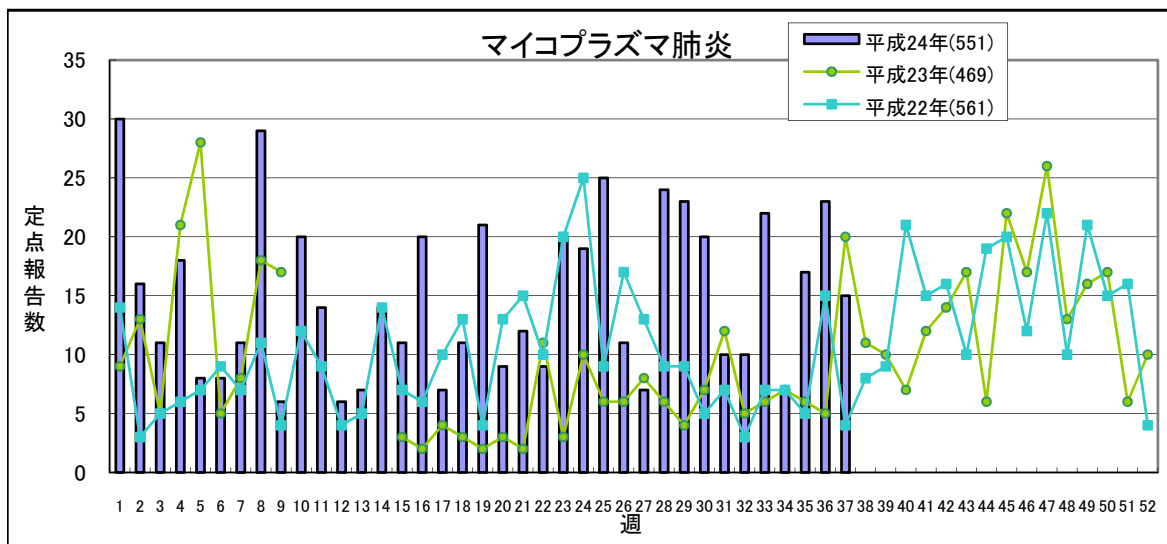


	平成24年					平成23年
	第34週	第35週	第36週	第37週	累計	合計
県北	0	0	0	0	0	0
郡山市	0	0	0	1	4	43
県中	-	-	-	-	-	-
県南	0	0	0	0	0	0
会津	0	0	0	0	0	0
南会津	0	0	0	0	0	0
相双	0	0	0	0	0	0
いわき市	0	0	0	0	0	0
合計	0	0	0	1	4	43

(*) 基幹定点医療機関からの報告数です

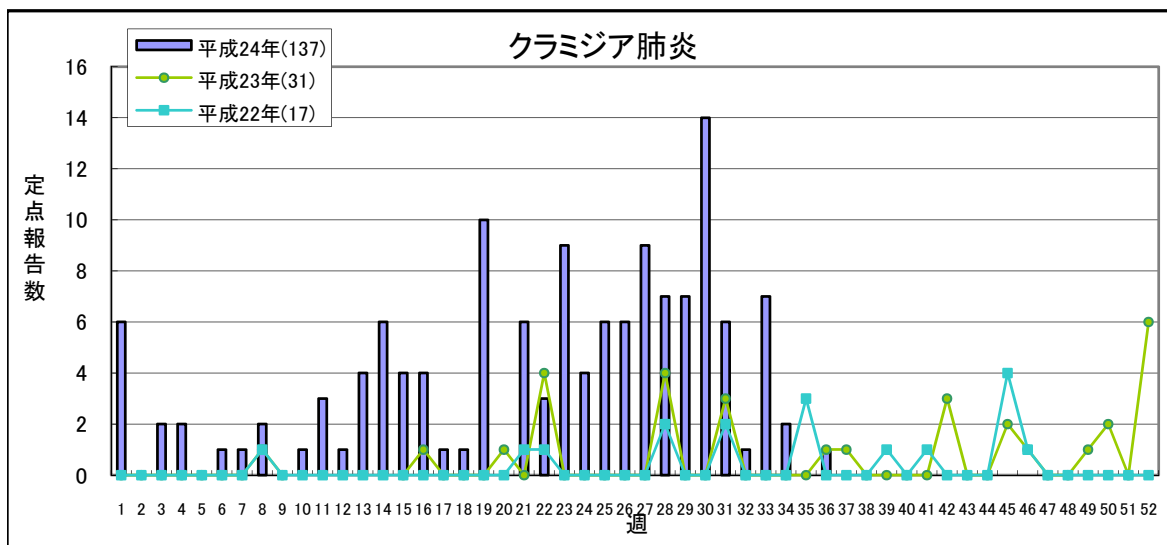
【第37週(9月10日～9月16日)】

少ない 多い



	平成24年					平成23年
	第34週	第35週	第36週	第37週	累計	合計
県北	5	4	5	4	168	128
郡山市	0	3	5	1	47	55
県中	-	-	-	-	-	-
県南	2	9	1	7	106	0
会津	0	0	0	0	0	0
南会津	0	0	0	0	1	8
相双	0	0	2	0	37	42
いわき市	0	1	10	3	192	236
合計	7	17	23	15	551	469

(*) 基幹定点医療機関からの報告数です

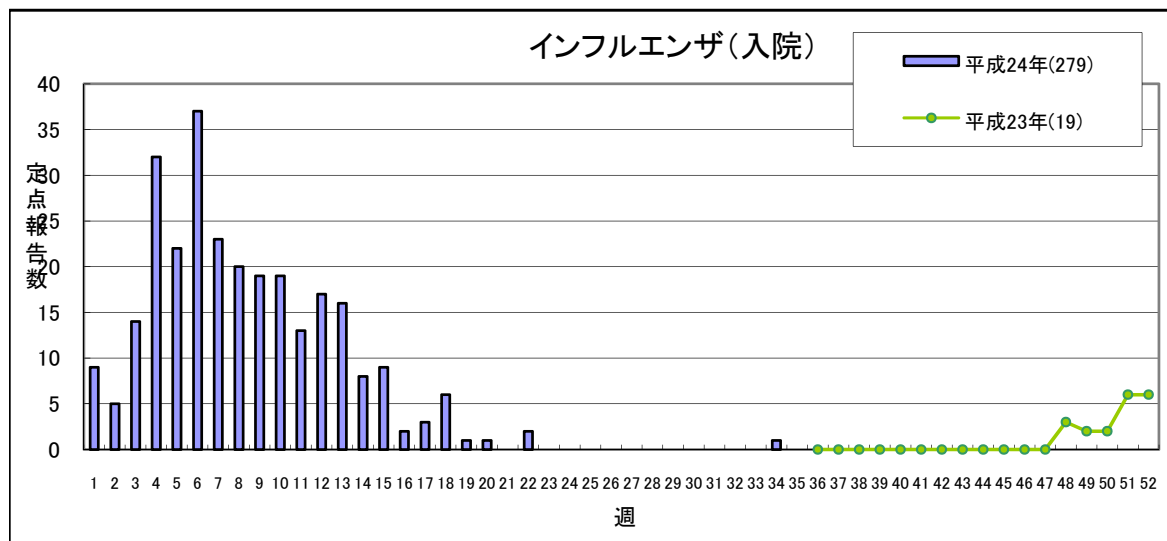


	平成24年					平成23年
	第34週	第35週	第36週	第37週	累計	合計
県北	0	0	0	0	0	0
郡山市	0	0	0	0	14	8
県中	-	-	-	-	-	-
県南	2	0	0	0	63	0
会津	0	0	0	0	0	0
南会津	0	0	0	0	0	0
相双	0	0	0	0	0	0
いわき市	0	0	1	0	60	23
合計	2	0	1	0	137	31

(*) 基幹定点医療機関からの報告数です

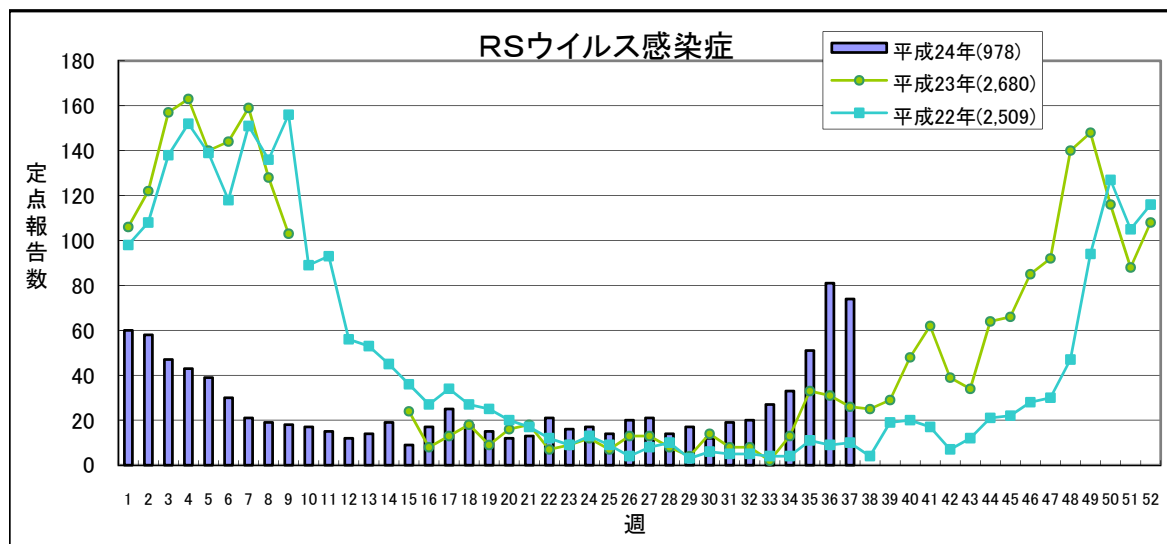
【第37週(9月10日～9月16日)】

少ない 多い



	平成24年					平成23年
	第34週	第35週	第36週	第37週	累計	合計
県北	0	0	0	0	11	0
郡山市	0	0	0	0	88	8
県中	-	-	-	-	-	-
県南	0	0	0	0	51	0
会津	0	0	0	0	64	4
南会津	0	0	0	0	0	0
相双	0	0	0	0	17	6
いわき市	1	0	0	0	48	1
合計	1	0	0	0	279	19

(*) 基幹定点医療機関からの報告数です
平成23年9月5日より調査開始



	平成24年					平成23年
	第34週	第35週	第36週	第37週	累計	合計
県北	8	8	17	11	356	833
郡山市	9	19	18	19	206	450
県中	7	12	16	14	71	169
県南	3	0	16	22	130	190
会津	5	10	11	8	90	773
南会津	0	0	0	0	2	14
相双	1	0	3	0	98	140
いわき市	0	2	0	0	25	111
合計	33	51	81	74	978	2680

(*) 小児科定点医療機関からの報告数です

県内の五類感染症(定点把握)の動き【第37週(9月10日～9月16日)】

疾患名	平成24年					累計	平成23年累計		感染症コメント
	第33週	第34週	第35週	第36週	第37週		～37週	～52週	
インフルエンザ	7	2	6	13	9	36,161	12,902	13,702	県北で小流行が見られます。
咽頭結膜熱	10	9	9	6	7	665	729	952	郡山市、いわき市で小流行が続いています。
A群溶血性レンサ球菌咽頭炎	32	20	28	35	35	4,121	2,187	3,291	県北で流行、会津、相双で小流行が続いており、また、郡山市で流行、いわき市で小流行が見られます。
感染性胃腸炎	68	68	62	101	70	8,727	7,672	10,879	
水痘	26	23	30	27	9	2,319	2,320	3,679	
手足口病	90	87	117	110	124	1,236	1,645	3,370	県北、郡山市、会津、南会津で流行、県南で小流行が続いており、また、いわき市で流行が見られます。
伝染性紅斑	1	2	1	2	2	609	1,681	2,178	
突発性発しん	20	38	39	27	30	951	935	1,272	
百日咳	2	1	-	4	2	34	4	4	会津、いわき市の各保健所管内の小児科定点医療機関から報告がありました。
ヘルパンギーナ	34	33	23	20	31	1,120	2,349	2,622	郡山市、県南、いわき市で小流行が続いています。
流行性耳下腺炎	9	5	8	9	11	636	889	1,241	
急性出血性結膜炎	-	-	-	-	-	3	-	-	
流行性角結膜炎	11	7	10	5	6	304	364	576	
細菌性髄膜炎	-	1	1	-	-	5	8	10	
無菌性髄膜炎	-	-	-	-	1	4	27	43	郡山市保健所管内の基幹定点医療機関から報告がありました。
マイコプラズマ肺炎	22	7	17	23	15	551	265	469	県北、郡山市、県南、いわき市の各保健所管内の基幹定点医療機関から報告がありました。
クラミジア肺炎(オウム病を除く)	7	2	-	1	-	136	16	31	
インフルエンザ(入院)	-	1	-	-	-	279	-	19	
RSウイルス感染症	27	33	51	81	74	978	1,536	2,680	県北、郡山市、県中、県南、会津で流行が続いています。

隣接県の五類感染症(定点把握)の動き【第34週～第36週】

疾患名	宮城県			山形県			茨城県			栃木県			新潟県			全国		
	第34週	第35週	第36週	第34週	第35週	第36週	第34週	第35週	第36週	第34週	第35週	第36週	第34週	第35週	第36週	第34週	第35週	第36週
インフルエンザ	1	-	-	-	1	-	2	5	1	1	-	-	2	-	1	1090	1225	979
咽頭結膜熱	11	6	8	3	8	31	10	12	22	12	2	8	16	8	39	1035	917	1063
A群溶血性レンサ球菌咽頭炎	48	52	57	29	40	33	36	59	47	29	33	22	43	42	47	2160	2301	2545
感染性胃腸炎	259	211	218	74	104	91	147	151	157	39	44	49	45	87	81	9148	9683	9900
水痘	23	18	11	18	13	21	32	16	25	25	30	26	53	27	43	1653	1198	1555
手足口病	191	212	252	72	131	128	37	60	46	18	21	32	242	192	206	2041	2527	2784
伝染性紅斑	7	8	7	2	1	-	1	5	-	2	1	3	8	4	4	267	251	209
突発性発しん	53	49	42	16	23	27	26	43	26	35	49	35	41	48	38	2117	2348	2202
百日咳	-	1	1	1	-	-	3	1	4	5	2	3	2	2	3	91	94	135
ヘルパンギーナ	83	106	127	93	98	112	38	32	17	20	22	12	261	264	210	3754	3550	3146
流行性耳下腺炎	46	52	40	25	19	19	18	9	10	14	18	13	31	20	18	1200	1183	1069
急性出血性結膜炎	-	-	-	-	-	-	-	-	-	-	-	1	-	1	-	8	10	9
流行性角結膜炎	-	5	3	1	-	1	25	16	22	12	16	11	10	2	1	448	465	410
細菌性髄膜炎	1	1	-	1	-	-	-	1	4	-	-	-	-	-	-	11	13	18
無菌性髄膜炎	-	-	-	1	-	-	-	-	-	-	-	-	-	-	-	28	25	17
マイコプラズマ肺炎	24	17	17	8	6	8	15	10	6	34	39	46	9	11	13	458	510	501
クラミジア肺炎(オウム病を除く)	-	-	1	-	-	-	-	-	-	2	3	3	6	5	4	18	12	14
RSウイルス感染症	25	32	36	8	25	36	6	19	32	9	19	28	-	5	15	1164	1998	2785

県内の法第14条第1項に規定する厚生労働省令で定める疑似症【第34週～第37週】

疑似症	平成24年										平成23年									
	第34週	第35週	第36週	第37週	累計							合計								
					県合計	県北	郡山市	県中	県南	会津	南会津		相双	いわき						
摂氏38度以上の発熱及び呼吸器症状(*1)	-	-	-	-																-
発熱及び発しん又は水疱(*2)	-	-	-	-																-

(*1) 明らかな外傷又は器質的疾患に起因するものを除く

(*2) ただし、当該疑似症が二類感染症、三類感染症、四類感染症及び五類感染症の患者の症状であることが明らかな場合を除く

平成20年4月1日から調査開始

隣接県の法第14条第1項に規定する厚生労働省令で定める疑似症【第35週～第37週】

疑似症	宮城県			山形県			茨城県			栃木県			新潟県			全国		
	35週	36週	37週	35週	36週	37週	35週	36週	37週	35週	36週	37週	35週	36週	37週	35週	36週	37週
摂氏38度以上の発熱及び呼吸器症状(*1)	-	-	-	-	-	-	-	-	-	-	-	-	-	-	-	1	2	2
発熱及び発しん又は水疱(*2)	-	-	-	-	-	-	-	-	-	-	-	-	-	-	-	5	-	1

(*1) 明らかな外傷又は器質的疾患に起因するものを除く

(*2) ただし、当該疑似症が二類感染症、三類感染症、四類感染症及び五類感染症の患者の症状であることが明らかな場合を除く

県内の全数把握疾患【第37週(9月10日～9月16日)】

一類:エボラ出血熱、クリミア・コンゴ出血熱、痘そう、南米出血熱、ペスト、マールブルグ病、ラッサ熱

二類:急性灰白髄炎、結核、ジフテリア、重症急性呼吸器症候群(病原体がSARSコロナウイルスであるものに限る)、鳥インフルエンザ(H5N1)

三類:コレラ、細菌性赤痢、腸管出血性大腸菌感染症、腸チフス、パラチフス

四類: E型肝炎、ウエストナイル熱(ウエストナイル脳炎含む)、A型肝炎、エキノコックス症、黄熱、オウム病、オムスク出血熱、回帰熱、キャサナル森林病、Q熱、狂犬病、コクシジオイデス症、サル痘、腎症候性出血熱、
:西部ウマ脳炎、ダニ媒介脳炎、炭疽、チクングニア熱、つつが虫病、デング熱、東部ウマ脳炎、鳥インフルエンザ(H5N1を除く)、ニパウイルス感染症、日本紅斑熱、日本脳炎、ハンタウイルス肺症候群、Bウイルス病、鼻疽、
:ブルセラ症、ベネズエラウマ脳炎、ヘンドラウイルス感染症、発しんチフス、ポツリヌス症、マラリア、野兔病、ライム病、リッサウイルス感染症、リフトバレー熱、類鼻疽、レジオネラ症、レプトスピラ症、ロッキー山紅斑熱

五類: アメーバ赤痢、ウイルス性肝炎(E型及びA型を除く)、急性脳炎(ウエストナイル脳炎、西部ウマ脳炎、ダニ媒介脳炎、東部ウマ脳炎、日本脳炎、ベネズエラウマ脳炎及びリフトバレー熱を除く)、クリプトスポリジウム症、
:クロイツフェルト・ヤコブ病、劇症型溶血性レンサ球菌感染症、後天性免疫不全症候群、ジアルジア症、髄膜炎菌性髄膜炎、先天性風しん症候群、梅毒、破傷風、バンコマイシン耐性黄色ブドウ球菌感染症、
:バンコマイシン耐性腸球菌感染症、風しん、麻しん

新型インフルエンザ等: 新型インフルエンザ、再興型インフルエンザ

以下の表には、届出のあったもののみ記載しています。

分類	疾患名	平成24年													平成23年累計		
		第34週	第35週	第36週	第37週	累計										～37週	～52週
						県合計	県北	郡山市	県中	県南	会津	南会津	相双	いわき			
二類	結核	6 (県北3、県中2、いわき市1)	5 (県北2、郡山市1、会津1、いわき市1)	(県北4、郡山市2、会津1、南会津1、いわき市2)	(県北2、郡山市4、県中1、会津2、いわき市1)	190	52	28	10	9	43	4	7	37	223	342	
三類	細菌性赤痢					3	1		1					1	16	23	
	腸管出血性大腸菌感染症		4 (県北1、郡山市2、相双1)	2 (郡山市、県南)		16	3	4	2	4	1		1	1	37	49	
四類	E型肝炎					2						1		1	1	1	
	A型肝炎					1	1								1	2	
	つつが虫病					22	3	5	5	4	3	1		1	16	37	
	デング熱					1	1										
	日本紅斑熱														1	1	
	マラリア														1	2	
	ライム病	1 (郡山市)				1		1							1	1	
レジオネラ症					6	1	3			1			1	5	7		
五類	アメーバ赤痢				1 (会津)	6	1			1	2		1	1	8	12	
	ウイルス性肝炎(E型及びA型を除く)														1	1	
	急性脳炎(※1)					3	1		1		1						
	クロイツフェルト・ヤコブ病					1	1									1	
	劇症型溶血性レンサ球菌感染症					2								2	1	1	
	後天性免疫不全症候群	1 (県北)	2 (県北、いわき市)			6	3	2						1	3	5	
	梅毒														1	4	
	破傷風					3	1	1			1				1	1	
	バンコマイシン耐性腸球菌感染症					1			1								
	風しん					4		2	1					1	1	1	
麻しん					7	7											

(※1)ウエストナイル脳炎、西部ウマ脳炎、ダニ媒介脳炎、東部ウマ脳炎、日本脳炎、ベネズエラウマ脳炎及びリフトバレー熱を除く

隣接県の全数把握疾患

一類:エボラ出血熱、クリミア・コンゴ出血熱、痘そう、南米出血熱、ペスト、マールブルグ病、ラッサ熱

二類:急性灰白髄炎、結核、ジフテリア、重症急性呼吸器症候群(病原体がSARSコロナウイルスであるものに限る)、鳥インフルエンザ(H5N1)

三類:コレラ、細菌性赤痢、腸管出血性大腸菌感染症、腸チフス、パラチフス

四類: E型肝炎、ウエストナイル熱(ウエストナイル脳炎含む)、A型肝炎、エキノコックス症、黄熱、オウム病、オムスク出血熱、回帰熱、キャサナル森林病、Q熱、狂犬病、コクシジオイデス症、サル痘、腎症候性出血熱、西部ウマ脳炎、ダニ媒介脳炎、炭疽、チクングニア熱、つつが虫病、デング熱、東部ウマ脳炎、鳥インフルエンザ(H5N1を除く)、ニパウイルス感染症、日本紅斑熱、日本脳炎、ハンタウイルス肺症候群、Bウイルス病、

: 鼻疽、ブルセラ症、ペネズエラウマ脳炎、ヘンドラウイルス感染症、発しんチフス、ボツリヌス症、マラリア、野兔病、ライム病、リッサウイルス感染症、リフトバレー熱、類鼻疽、レジオネラ症、レプトスピラ症、ロッキー山紅斑熱

五類: アメーバ赤痢、ウイルス性肝炎(E型及びA型を除く)、急性脳炎(ウエストナイル脳炎、西部ウマ脳炎、ダニ媒介脳炎、東部ウマ脳炎、日本脳炎、ペネズエラウマ脳炎及びリフトバレー熱を除く)、クリプトスポリジウム症、

: クロイツフェルト・ヤコブ病、劇症型溶血性レンサ球菌感染症、後天性免疫不全症候群、ジアルジア症、髄膜炎菌性髄膜炎、先天性風しん症候群、梅毒、破傷風、バンコマイシン耐性黄色ブドウ球菌感染症、

: バンコマイシン耐性腸球菌感染症、風しん、麻しん

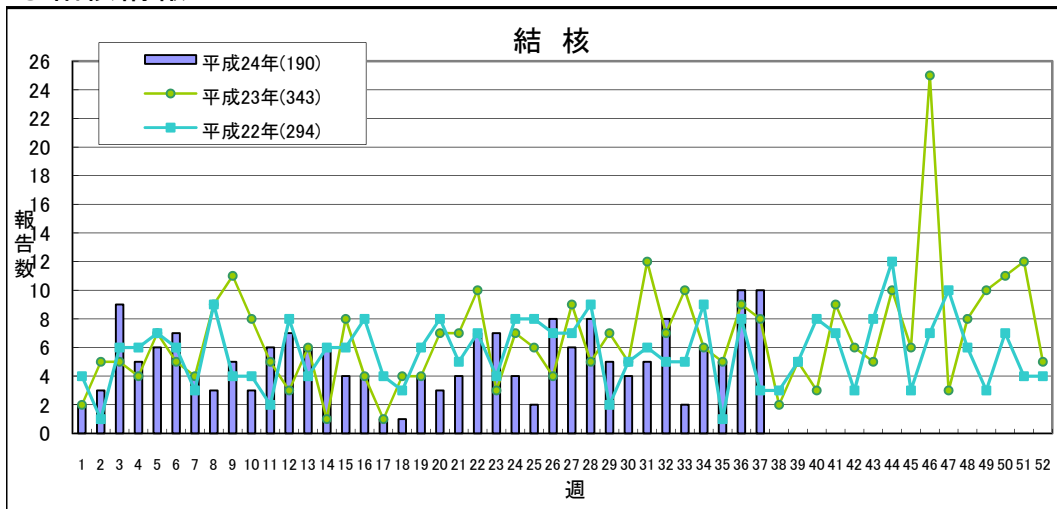
新型インフルエンザ等: 新型インフルエンザ、再興型インフルエンザ

以下の表には、届出のあったもののみ記載しています。

分類	疾患名	宮城県				山形県				茨城県				栃木県				新潟県				福島県				全国				
		34週	35週	36週	累計	34週	35週	36週	累計	34週	35週	36週	累計	34週	35週	36週	累計	34週	35週	36週	累計	34週	35週	36週	累計	34週	35週	36週	累計	
二類	結核	6	7	3	260	4	3	9	133	3	8	10	421	6	4	7	242	6	6	5	232	6	5	10	180	352	358	404	20039	
三類	コレラ																												3	
	細菌性赤痢				1				2				3												3	4	8	3	146	
	腸管出血性大腸菌感染症	9	23	9	99	1	1	2	21	2	7	3	35	2		1	23	1	2	3	21		4	2	16	161	162	124	2576	
	腸チフス																									1	1	3	22	
四類	パラチフス																											1	1	14
	E型肝炎				1								2								2				2		1	2	88	
	A型肝炎				1								2				1				4				1			1	123	
	エキノコックス症																												8	
	オウム病																												5	
	コクシジオイデス症																1												1	
	チクングニア熱																												4	
	つつが虫病				4				17				3								23				22		1		196	
	デング熱		1		3						1		2				2							1	8	8	12		130	
	日本紅斑熱																									6	5	6	80	
	ボツリヌス症																2				1					3	6	3	55	
	マラリア												1														3	6	3	55
	ライム病								1														1			1		1	9	
レジオネラ症				17				7	1	1		13		1		5				10				6	7	12	11	562		
レプトスピラ症																										1		1	11	
五類	アメーバ赤痢				9				1			7				4				7				5	8	7	15	602		
	ウイルス性肝炎(E型及びA型を除く)				3							1				1				1						3		145		
	急性脳炎(※1)					1		4				19				4				11			3	6	2	1	272			
	クリプトスポリジウム症																											6		
	クロイツフェルト・ヤコブ病				4							3				6				5				1	3		4	124		
	劇症型溶血性レンサ球菌感染症				3							3				5				3				2	3	1	1	176		
	後天性免疫不全症候群				9				2	1		21		1	14		2			6	1	2		6	12	18	9	947		
	ジアルジア症				1							2														4	1		46	
	髄膜炎菌性髄膜炎																									1	1		9	
	梅毒				16				2	4		18				10				6						12	16	12	588	
	破傷風			1	1							3	1		1	2				1				3	3	1	3	76		
	バンコマイシン耐性腸球菌感染症																							1	1	1	2	64		
	風しん	1	1		4				4		2		11		1		4			5				4	73	65	72	1521		
	麻しん																10							7	9	4	12	251		

(※1)ウエストナイル脳炎、西部ウマ脳炎、ダニ媒介脳炎、東部ウマ脳炎、日本脳炎、ペネズエラウマ脳炎及びリフトバレー熱を除く

◎結核情報



	平成24年					平成23年
	第34週	第35週	第36週	第37週	累計	合計
県北	3	2	4	2	52	87
郡山市	0	1	2	4	28	78
県中	2	0	0	1	10	8
県南	0	0	0	0	9	22
会津	0	1	1	2	43	74
南会津	0	0	1	0	4	3
相双	0	0	0	0	7	20
いわき市	1	1	2	1	37	51
合計	6	5	10	10	190	343

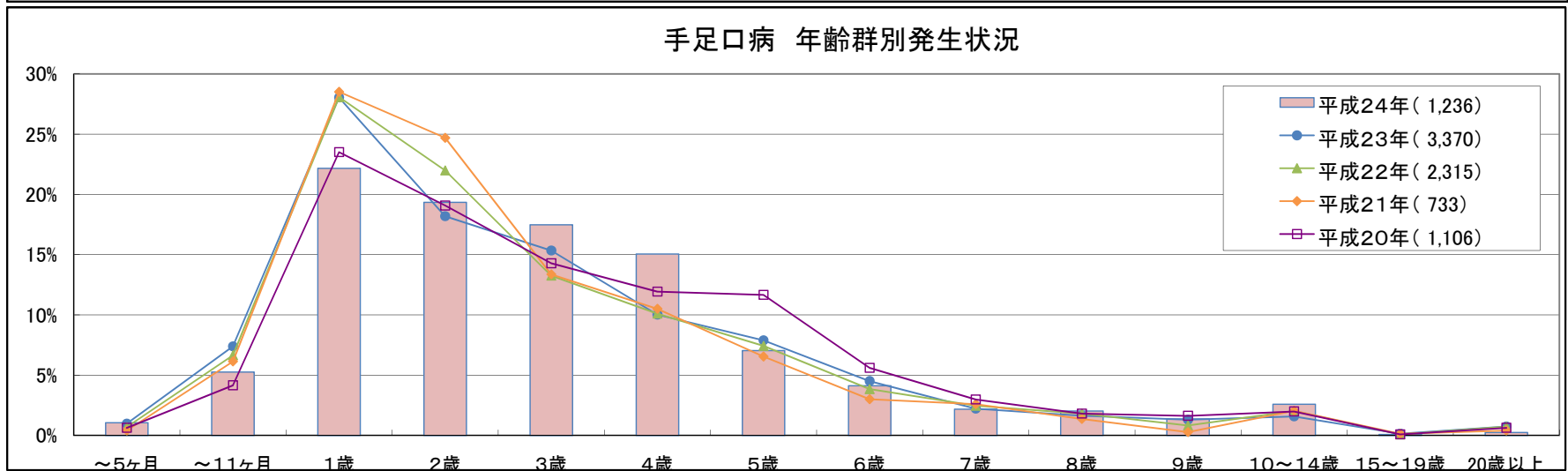
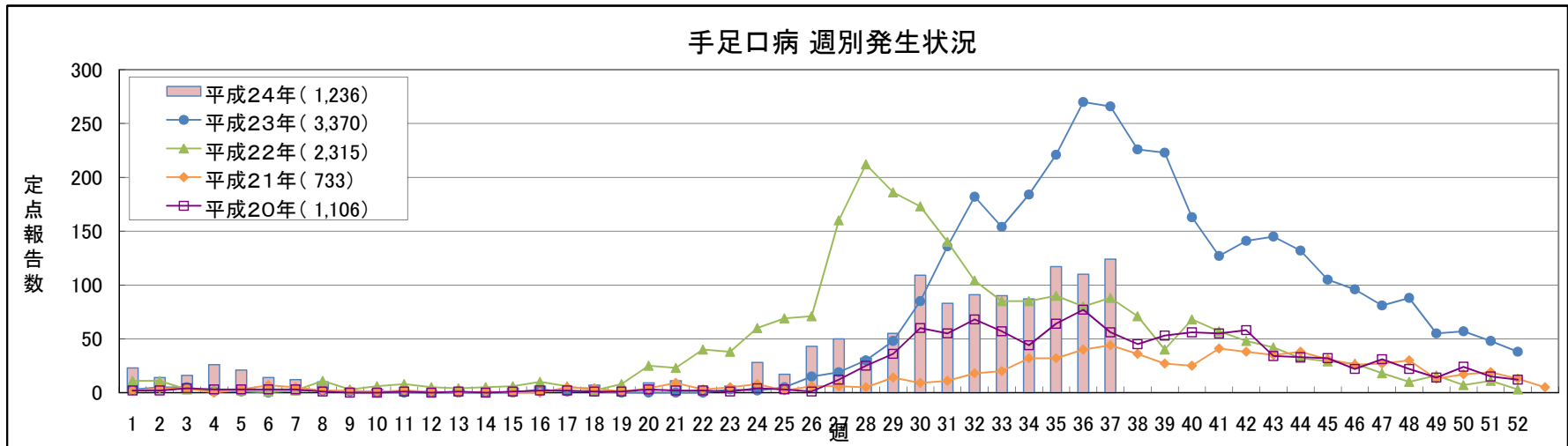
◎インフルエンザ情報

【インフルエンザ様疾患施設別発生状況】第37週(第2報)(9/10-9/16)

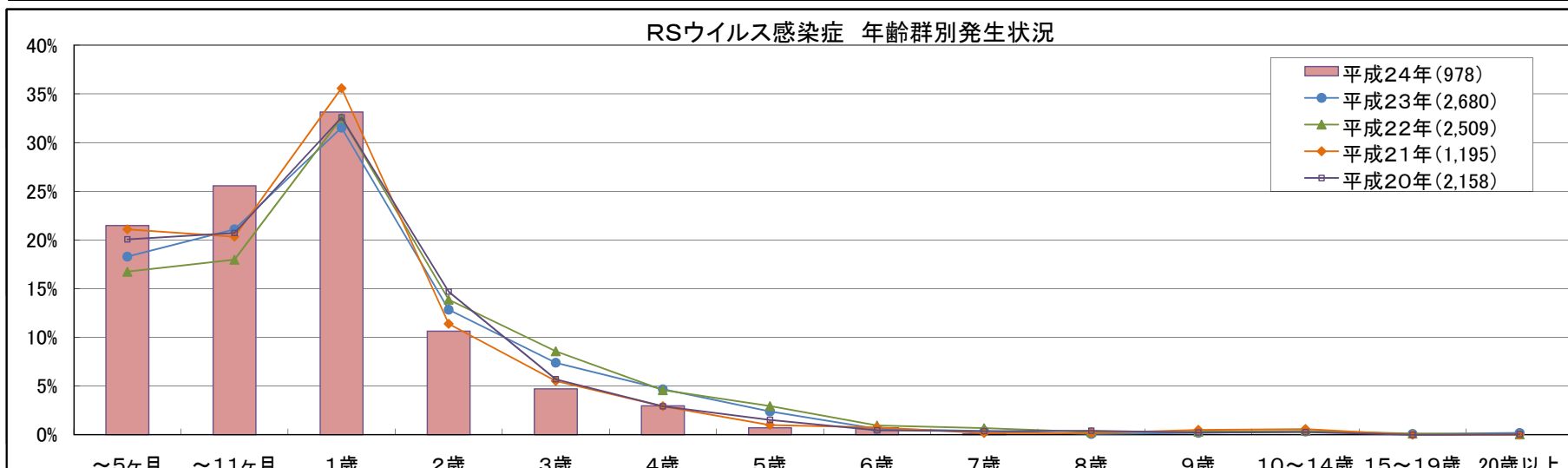
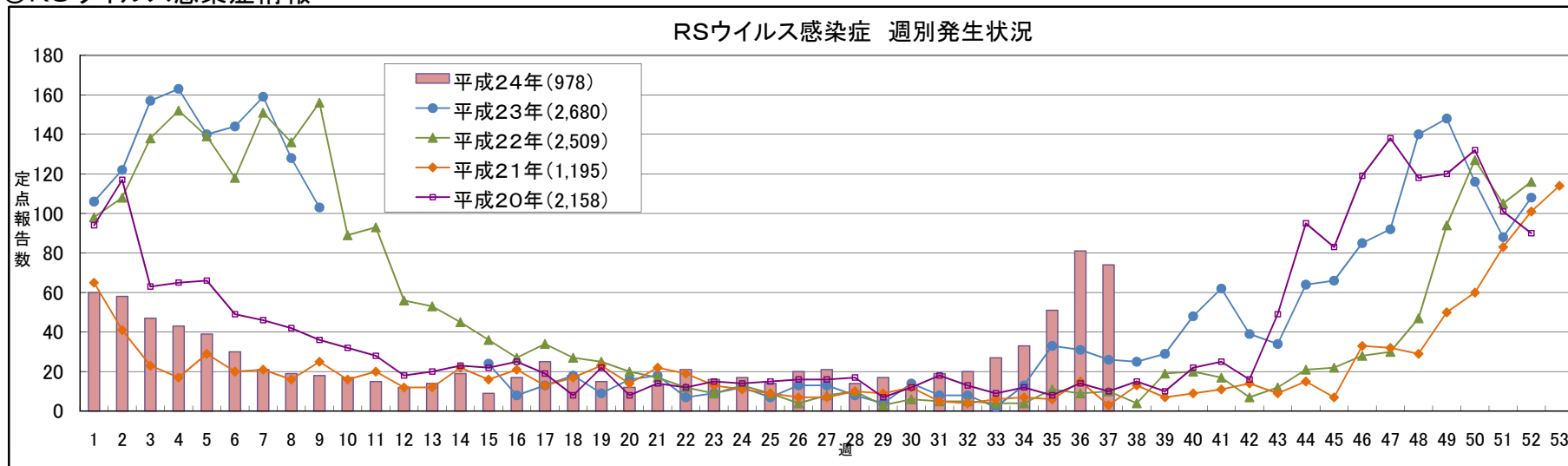
* 保育所、幼稚園、小学校、中学校、高等学校における
 インフルエンザ様症状の患者発生による休校等の保健所への報告数
 (単位:施設数)

	休校	学年閉鎖	学級閉鎖	合計	前週との比較
県北	0	0	0	0	±0
郡山市	0	0	0	0	±0
県中	0	0	0	0	±0
県南	0	0	0	0	±0
会津	0	0	0	0	±0
南会津	0	0	0	0	±0
相双	0	0	0	0	±0
いわき市	0	0	0	0	±0
合計	0	0	0	0	±0

◎手足口病情報



◎RSウイルス感染症情報



感染症週報 平成24年第37号 平成24年9月19日 発行

発行 福島県感染症情報センター(福島県衛生研究所)
 〒960-8560 福島市方木田字水戸内16-6
 URL : http://www.cms.pref.fukushima.jp/pcp_portal/PortalServlet?DISPLAY_ID=DIRECT&NEXT_DISPLAY_ID=U000004&CONTENTS_ID=14792
 E-mail : eiseikenkyuu@pref.fukushima.lg.jp
 (福島県衛生研究所・総務企画課)

本週報は、感染症法に基づくものであり、県内の定点医療機関、保健福祉事務所、中核市保健所の御協力を得て分析・提供するものです。