

福島県 感染症情報

検索

平成24年9月5日発行

《目次》

・ 感染症患者発生状況	1
・ 保健所管内別流行状況	2
・ 推移・流行状況	3
・ 最近の注目疾患(過去の動き)	4～12
・ 県内・隣接県の五類感染症(定点把握)の動き	13
・ 県内・隣接県の疑似症	14
・ 県内・隣接県の全数把握疾患	15～16
・ 結核情報	17
・ 腸管出血性大腸菌感染症情報	18
・ 手足口病情報	19

腸管出血性大腸菌感染症の多発時期です。
腸管出血性大腸菌感染症の予防には、生肉や加熱不十分な食肉を食べないことが重要です。また、微量の菌でも感染することがあるため、保育所などでの集団発生に注意する必要があります。

正しい手洗い消毒を励行しましょう！

腹痛、下痢(水様性・血便)、嘔吐などの症状があった場合には、早急に医療機関を受診しましょう。

震災ならびに原発事故の影響により、一部定点医療機関からの情報提供が得られない状況にあり、県全体及び一部地域の流行・小流行判定の基準患者数が従来と異なっています。

感染症患者発生状況【第35週(8月27日～9月2日)】

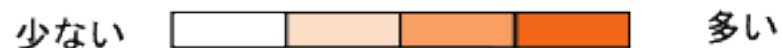
〈定点把握疾患〉

- ・咽頭結膜熱は、県北、いわき市で小流行が続いています。
- ・A群溶血性レンサ球菌咽頭炎は、県北で流行、郡山市、相双で小流行が続いています。
- ・手足口病は、県北、郡山市、県中、会津で流行、県南で小流行が続いており、また、南会津で流行が見られます。
- ・ヘルパンギーナは、郡山市、県南で小流行が続いており、また、いわき市で小流行が見られます。
- ・細菌性髄膜炎(1名:60歳代)は、郡山市保健所管内の基幹定点医療機関から報告がありました。
- ・マイコプラズマ肺炎(17名)は、県北(4名)、郡山市(3名)、県南(9名)、いわき市(1名)の各保健所管内の基幹定点医療機関から報告がありました。
- ・RSウイルス感染症は、県北、郡山市、県中、会津で流行が続いています。

〈全数把握疾患〉

- ・結核(5名)は、県北(2名:20歳代:女性、70歳代:男性)、郡山市(1名:70歳代:女性)、会津(1名:50歳代:女性)、いわき市(1名:40歳代:女性)の各保健所管内の医療機関から報告がありました。
- ・腸管出血性大腸菌感染症(4名)は、県北(1名:20歳代:女性)、郡山市(2名:幼児:女児、50歳代:女性)、相双(1名:10歳代:男性)の各保健所管内の医療機関から報告がありました。
- ・後天性免疫不全症候群(2名)は、県北(1名:20歳代:男性)、いわき市(1名:40歳代:男性)の各保健所管内の医療機関から報告がありました。

保健所管内別流行状況【第33週～第35週】



◎A群溶血性レンサ球菌咽頭炎



◎手足口病



◎RSウイルス感染症



第33週 (8月13日～8月19日)

第34週 (8月20日～8月26日)

第35週 (8月27日～9月2日)

疾患別推移、流行状況(定点把握)【第33週～第35週】

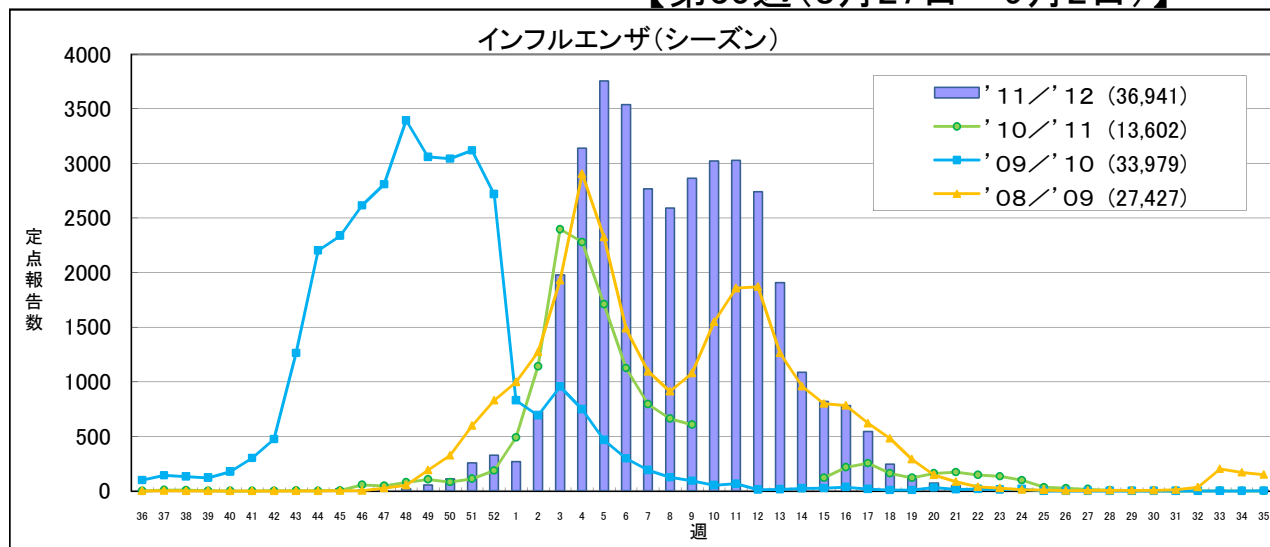
疾患名	推移・流行状況			疾患名	推移・流行状況		
	第33週	第34週	第35週		第33週	第34週	第35週
インフルエンザ				ヘルパンギーナ	↓ ★	→ ★	→ ★
咽頭結膜熱	↑ ★	→ ★	→ ★	流行性耳下腺炎			
A群溶血性レンサ球菌咽頭炎	→ ★	↓	↑ ★	急性出血性結膜炎			
感染性胃腸炎				流行性角結膜炎			
水痘				細菌性髄膜炎			
手足口病	→ ★	→ ★	↑ ★★★	無菌性髄膜炎			
伝染性紅斑				マイコプラズマ肺炎			
突発性発しん				クラミジア肺炎			
百日咳				RSウイルス感染症	→ ★	↑ ★★★	↑ ★★★

(→ : 増減なし、 ↑ : 増加、 ↓ : 減少)

(小さい ← ★ ★★ 大きい)

最近の注目疾患 (過去の動き)・保健所別流行状況

【第35週(8月27日～9月2日)】



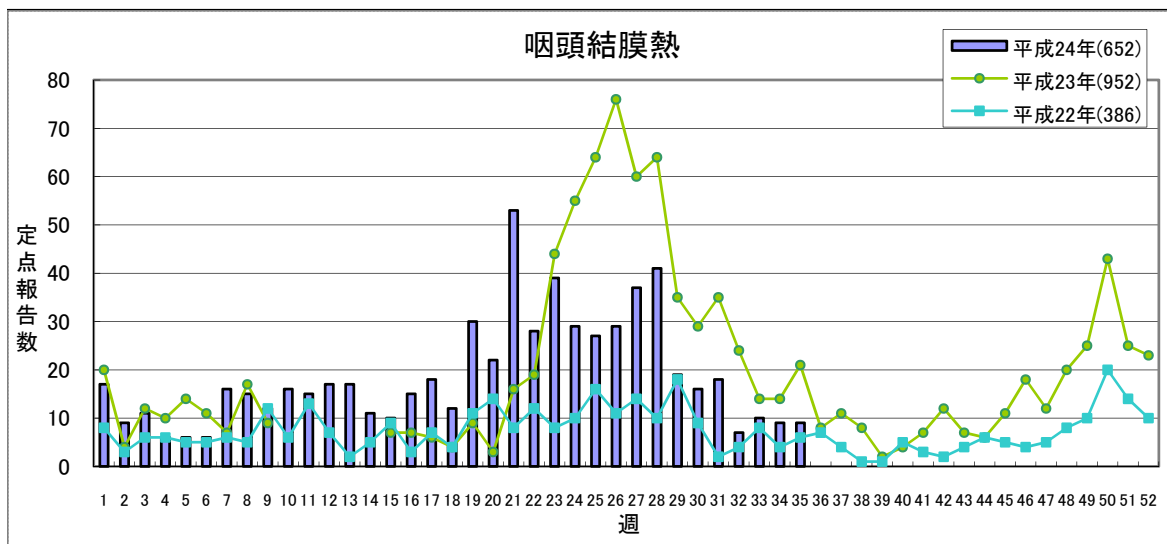
* '09/'10シーズンの第53週については掲載しない

	'11/'12					'10/'11合計
	第32週	第33週	第34週	第35週	累計	
県北	1	7	0	6	6,735	2,352
郡山市	0	0	0	0	6,912	2,843
県中	0	0	1	0	3,407	1,588
県南	0	0	0	0	4,308	1,320
会津	0	0	0	0	6,463	1,971
南会津	0	0	0	0	371	206
相双	0	0	0	0	724	906
いわき市	0	0	1	0	8,021	2,416
合計	1	7	2	6	36,941	13,602

定点あたり 0.5未満 0.5～2.0 2.1～5.0 5.0以上
 少ない 多い

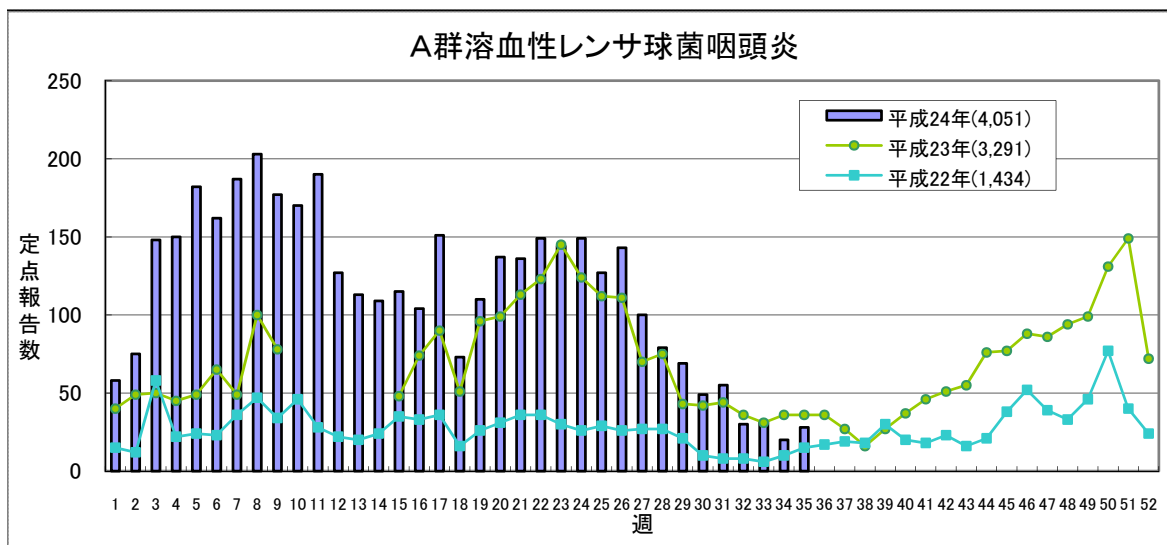
【第35週(8月27日～9月2日)】

少ない 多い



	平成24年					平成23年
	第32週	第33週	第34週	第35週	累計	合計
県北	3	3	2	2	123	448
郡山市	1	0	1	2	252	170
県中	1	0	3	1	93	72
県南	1	4	0	1	35	15
会津	0	0	0	0	59	123
南会津	0	0	0	0	0	7
相双	0	0	0	0	0	12
いわき市	1	3	3	3	90	105
合計	7	10	9	9	652	952

(*)小児科定点医療機関からの報告数です

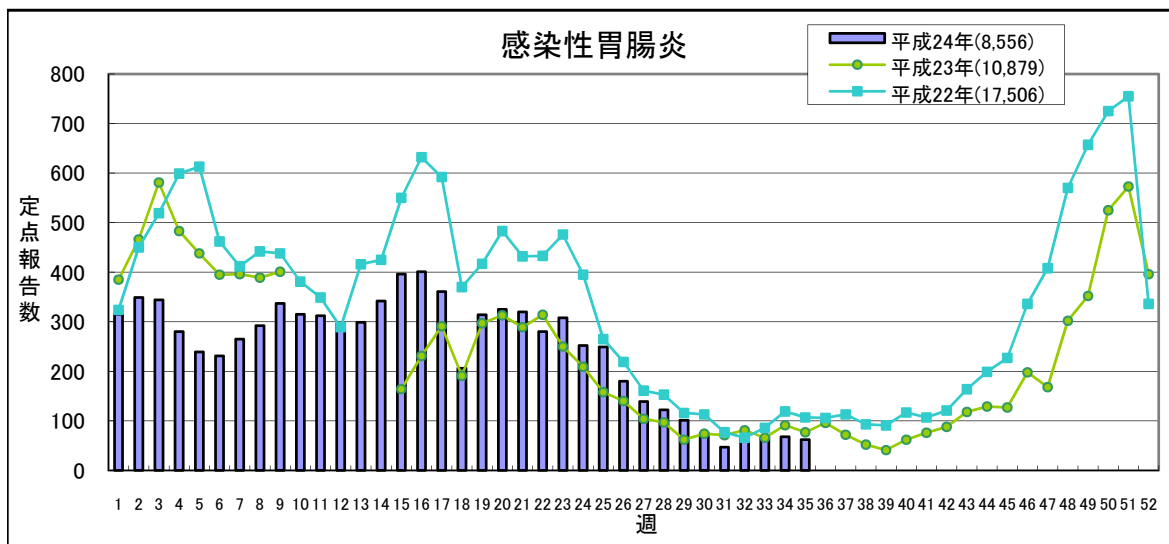


	平成24年					平成23年
	第32週	第33週	第34週	第35週	累計	合計
県北	7	14	5	12	1,405	1,085
郡山市	7	4	4	7	741	470
県中	0	2	1	1	263	348
県南	4	0	1	1	223	355
会津	5	6	5	2	290	494
南会津	1	1	0	1	15	23
相双	0	2	1	1	29	28
いわき市	6	3	3	3	1,085	488
合計	30	32	20	28	4,051	3,291

(*)小児科定点医療機関からの報告数です

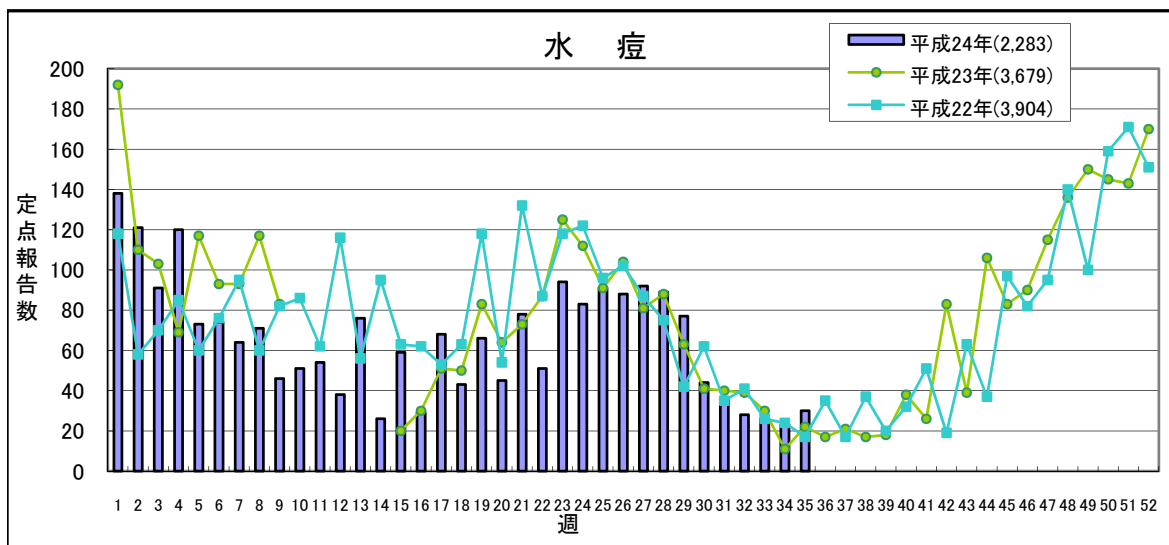
【第35週(8月27日～9月2日)】

少ない 多い



	平成24年					平成23年
	第32週	第33週	第34週	第35週	累計	合計
県北	20	23	17	25	1,765	1,820
郡山市	10	15	12	9	1,241	1,706
県中	14	13	17	21	1,614	1,901
県南	8	0	6	3	719	1,113
会津	11	15	14	3	1,243	1,552
南会津	0	0	0	0	9	3
相双	0	0	0	0	116	714
いわき市	2	2	2	1	1,849	2,070
合計	65	68	68	62	8,556	10,879

(*)小児科定点医療機関からの報告数です

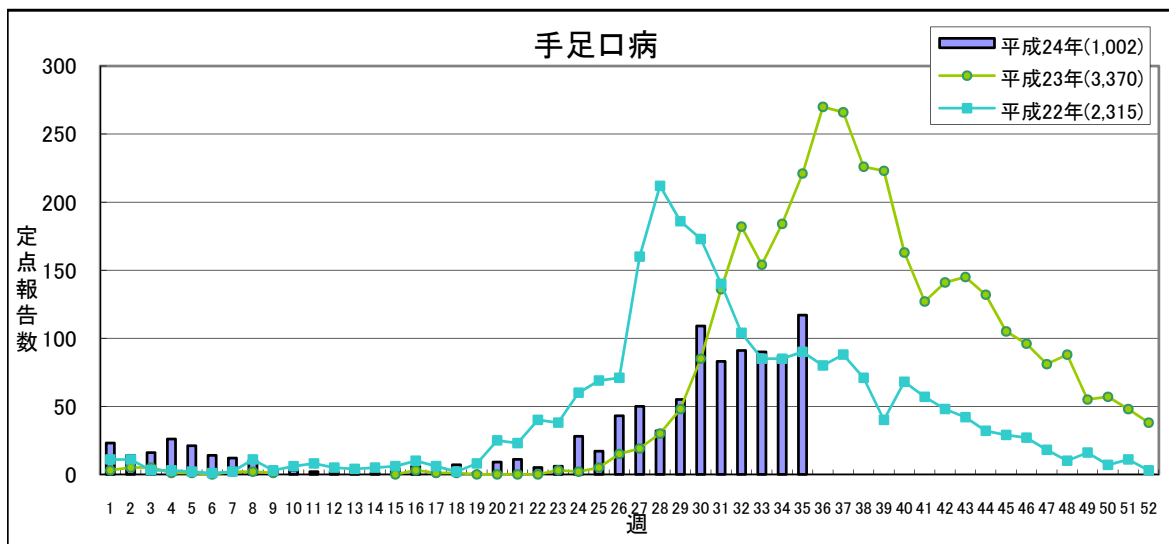


	平成24年					平成23年
	第32週	第33週	第34週	第35週	累計	合計
県北	3	2	4	5	326	874
郡山市	1	2	2	2	337	762
県中	3	1	0	1	315	387
県南	3	1	3	3	186	409
会津	4	7	4	9	328	552
南会津	0	0	0	0	11	40
相双	0	3	0	2	31	60
いわき市	14	10	10	8	749	595
合計	28	26	23	30	2,283	3,679

(*)小児科定点医療機関からの報告数です

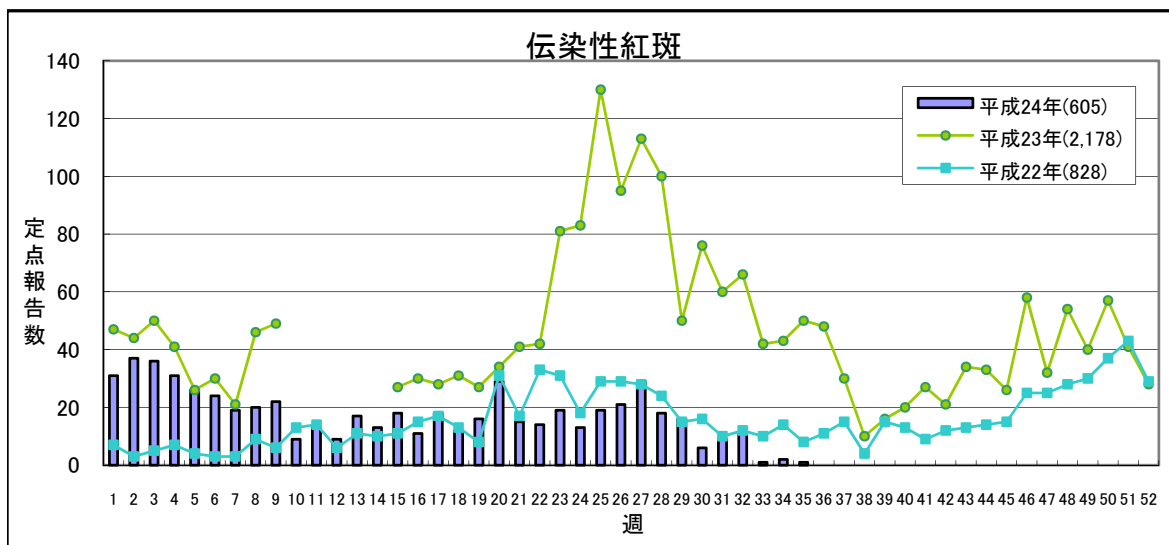
【第35週(8月27日～9月2日)】

少ない 多い



	平成24年					平成23年
	第32週	第33週	第34週	第35週	累計	合計
県北	42	33	43	45	278	689
郡山市	6	10	8	16	64	573
県中	14	10	12	14	85	257
県南	13	13	7	6	208	325
会津	9	15	7	23	97	467
南会津	1	0	0	8	11	39
相双	1	8	4	1	23	19
いわき市	5	1	6	4	236	1,001
合計	91	90	87	117	1,002	3,370

(*)小児科定点医療機関からの報告数です

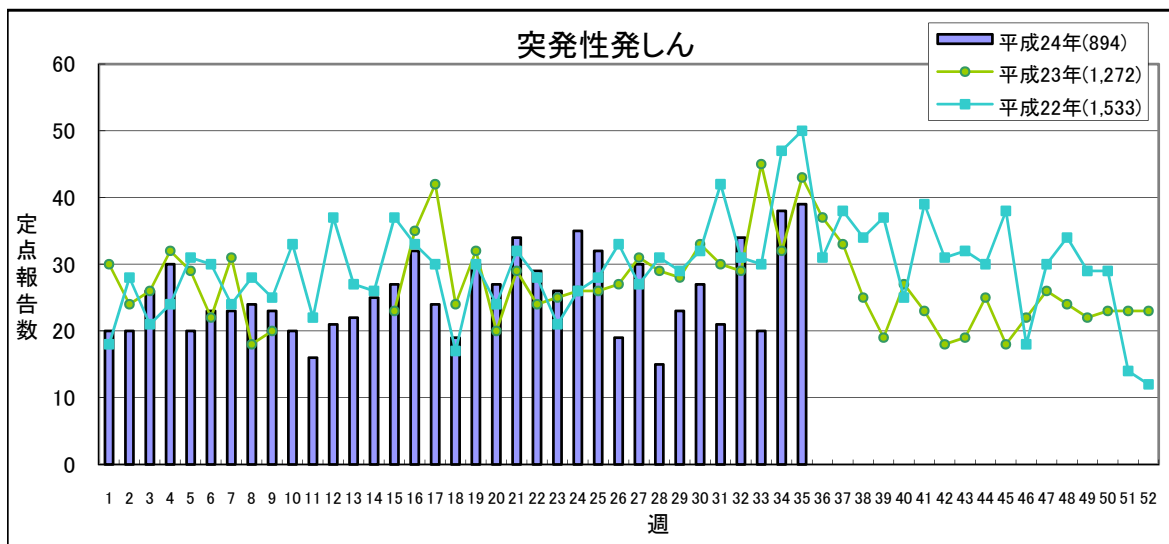


	平成24年					平成23年
	第32週	第33週	第34週	第35週	累計	合計
県北	0	1	0	0	82	688
郡山市	0	0	1	0	70	249
県中	0	0	0	0	25	123
県南	0	0	0	0	8	115
会津	4	0	1	0	76	285
南会津	0	0	0	0	2	16
相双	0	0	0	0	0	2
いわき市	7	0	0	1	342	700
合計	11	1	2	1	605	2,178

(*)小児科定点医療機関からの報告数です

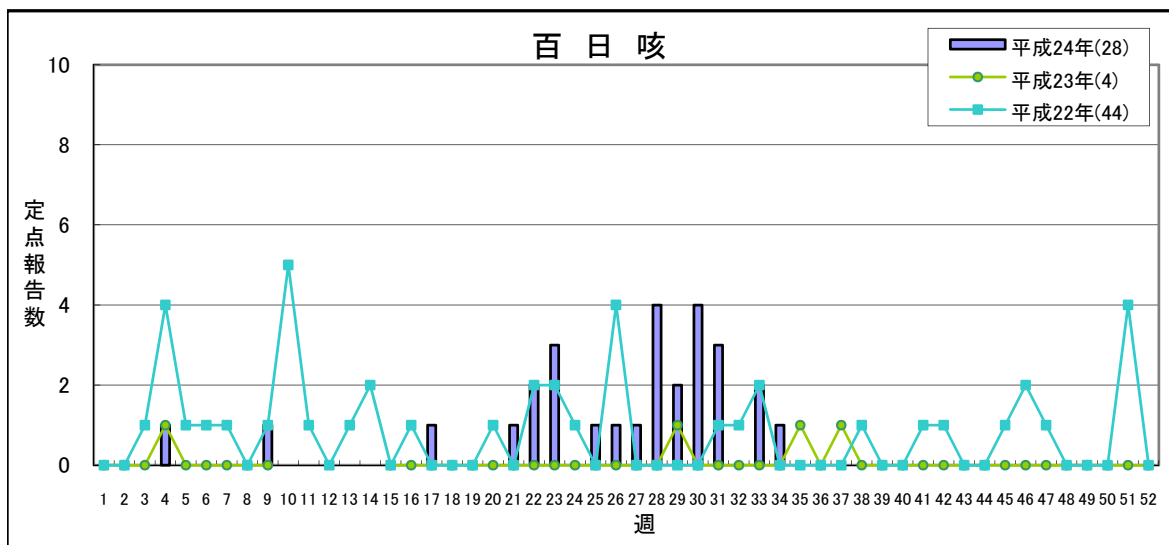
【第35週(8月27日～9月2日)】

少ない 多い



	平成24年					平成23年
	第32週	第33週	第34週	第35週	累計	合計
県北	5	7	8	15	262	325
郡山市	6	5	8	10	193	251
県中	5	1	3	5	83	129
県南	4	1	3	1	75	104
会津	5	2	3	1	69	140
南会津	0	0	0	0	2	6
相双	0	0	0	0	0	14
いわき市	9	4	13	7	210	303
合計	34	20	38	39	894	1,272

(*)小児科定点医療機関からの報告数です

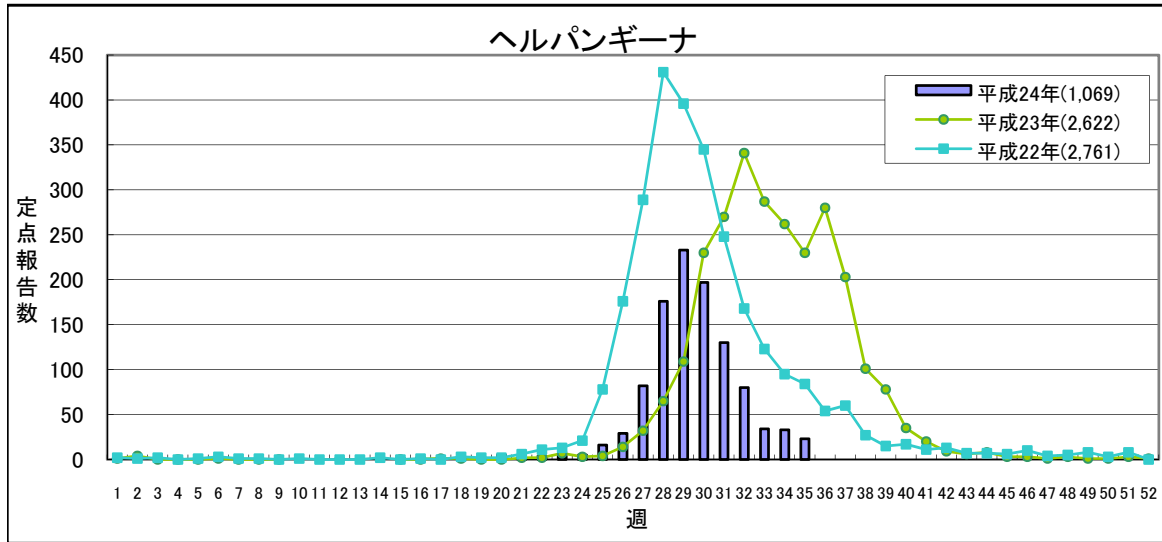


	平成24年					平成23年
	第32週	第33週	第34週	第35週	累計	合計
県北	0	1	1	0	14	2
郡山市	0	0	0	0	10	0
県中	0	0	0	0	2	0
県南	0	0	0	0	0	1
会津	0	1	0	0	1	1
南会津	0	0	0	0	0	0
相双	0	0	0	0	0	0
いわき市	0	0	0	0	1	0
合計	0	2	1	0	28	4

(*)小児科定点医療機関からの報告数です

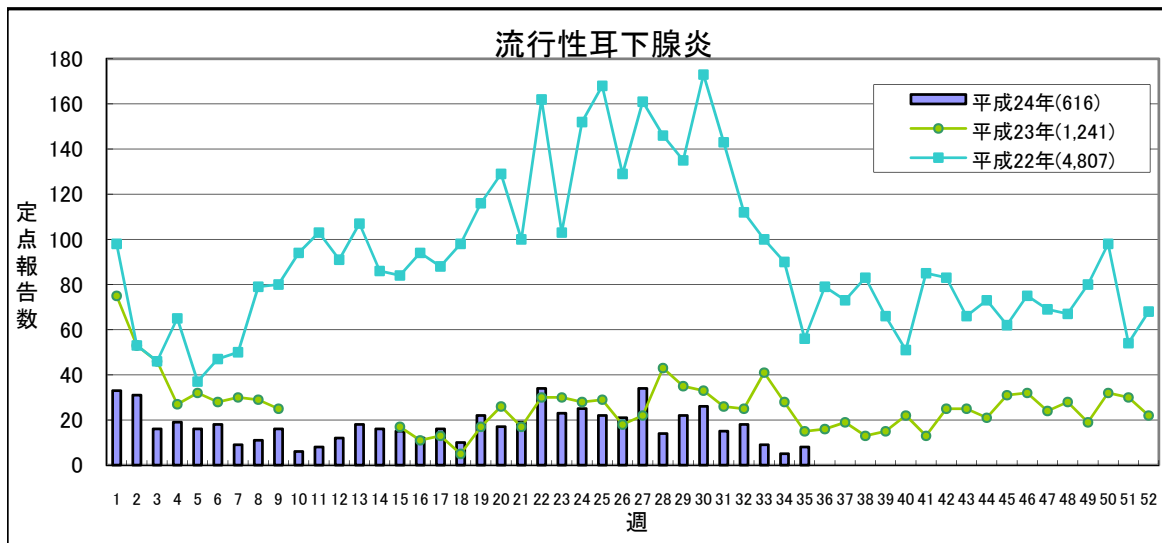
【第35週(8月27日～9月2日)】

少ない 多い



	平成24年					平成23年
	第32週	第33週	第34週	第35週	累 計	合 計
県 北	15	15	7	2	217	404
郡山市	8	7	10	6	136	365
県 中	0	2	2	0	68	188
県 南	7	4	2	3	157	297
会 津	11	1	2	1	226	764
南会津	2	2	1	0	26	92
相 双	4	0	0	0	5	11
いわき市	33	3	9	11	234	501
合 計	80	34	33	23	1,069	2,622

(*)小児科定点医療機関からの報告数です

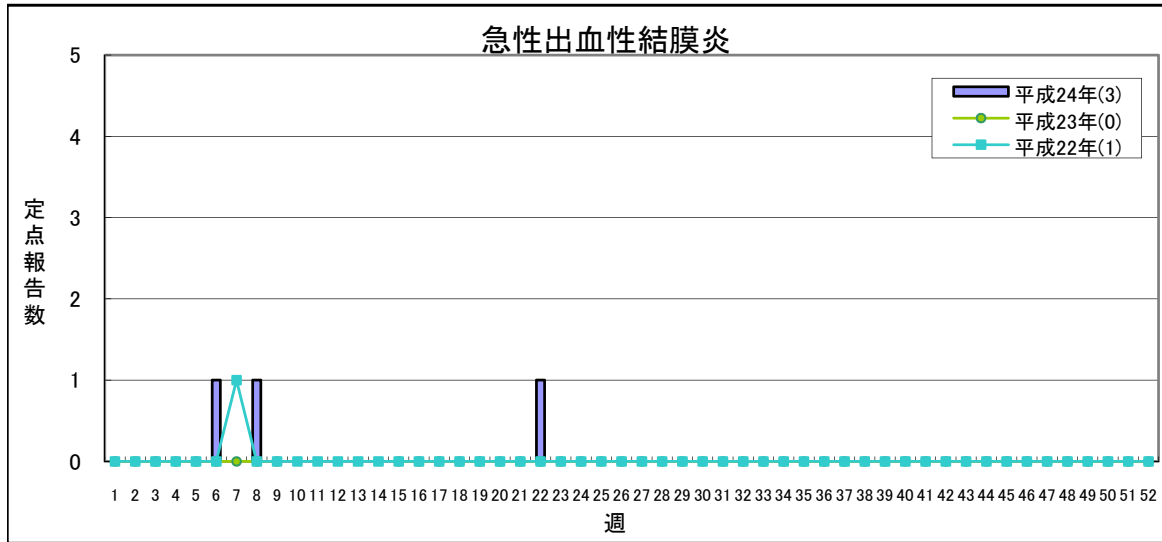


	平成24年					平成23年
	第32週	第33週	第34週	第35週	累 計	合 計
県 北	0	0	0	1	78	359
郡山市	2	3	2	1	81	164
県 中	0	0	0	1	16	23
県 南	2	1	0	1	74	114
会 津	1	2	0	1	90	102
南会津	4	0	2	0	24	4
相 双	1	0	0	0	3	25
いわき市	8	3	1	3	250	450
合 計	18	9	5	8	616	1,241

(*)小児科定点医療機関からの報告数です

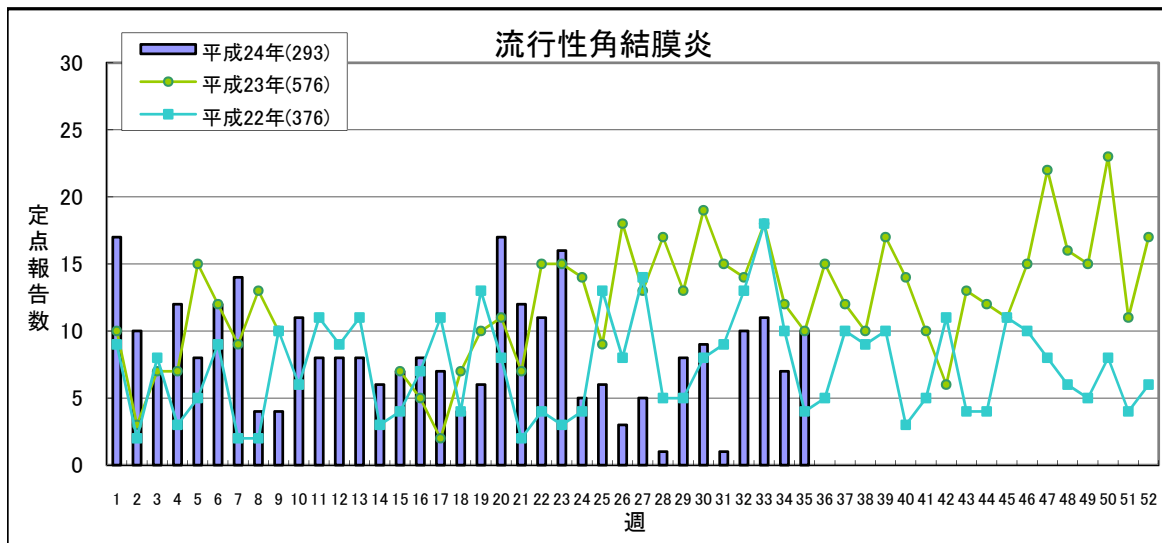
【第35週(8月27日～9月2日)】

少ない 多い



	平成24年					平成23年
	第32週	第33週	第34週	第35週	累計	合計
県北	0	0	0	0	0	0
郡山市	0	0	0	0	1	0
県中	0	0	0	0	1	0
県南	0	0	0	0	0	0
会津	0	0	0	0	1	0
南会津	-	-	-	-	-	-
相双	0	0	0	0	0	0
いわき市	0	0	0	0	0	0
合計	0	0	0	0	3	0

(*)眼科定点医療機関からの報告数です

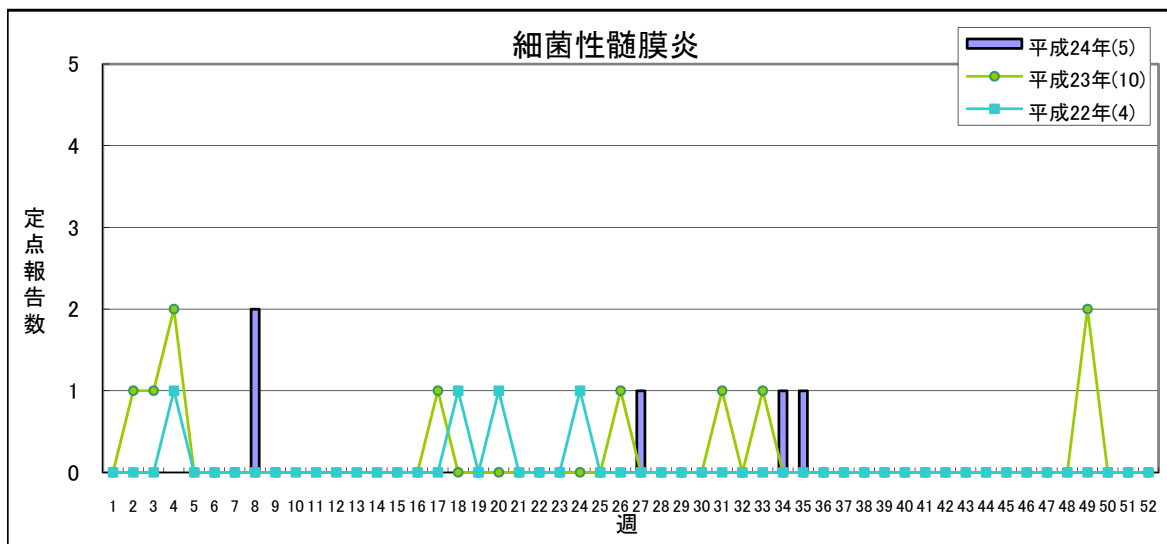


	平成24年					平成23年
	第32週	第33週	第34週	第35週	累計	合計
県北	0	0	2	2	21	65
郡山市	1	2	1	5	66	165
県中	1	0	2	1	13	54
県南	2	1	0	1	47	63
会津	2	5	0	0	94	141
南会津	-	-	-	-	-	-
相双	0	1	2	0	25	32
いわき市	4	2	0	1	27	56
合計	10	11	7	10	293	576

(*)眼科定点医療機関からの報告数です

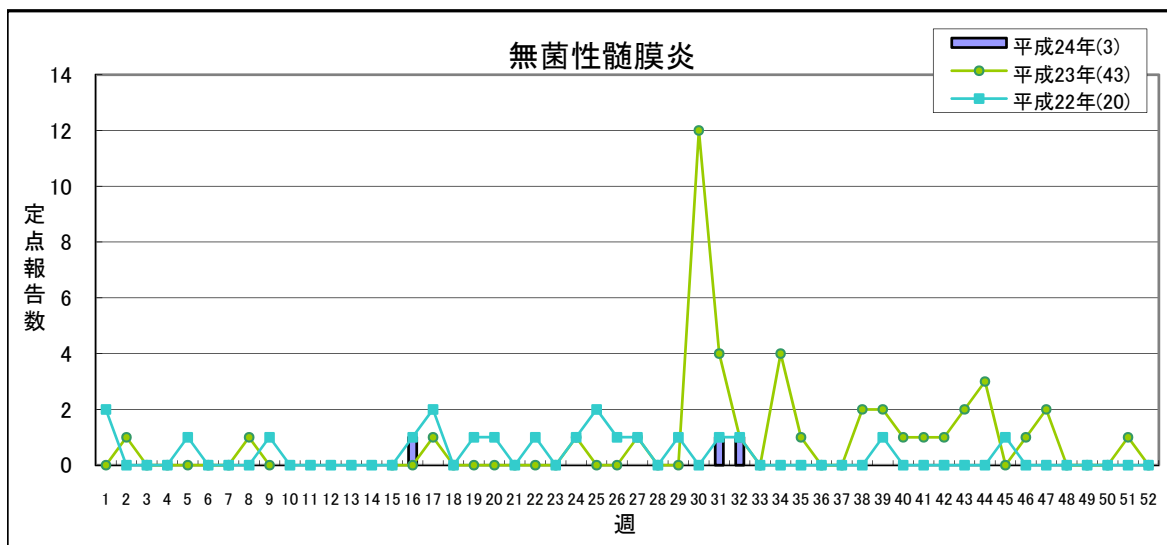
【第35週(8月27日～9月2日)】

少ない 多い



	平成24年					平成23年
	第32週	第33週	第34週	第35週	累計	合計
県北	0	0	0	0	0	1
郡山市	0	0	0	1	2	2
県中	-	-	-	-	-	-
県南	0	0	1	0	2	0
会津	0	0	0	0	0	0
南会津	0	0	0	0	0	1
相双	0	0	0	0	0	0
いわき市	0	0	0	0	1	6
合計	0	0	1	1	5	10

(*) 基幹定点医療機関からの報告数です

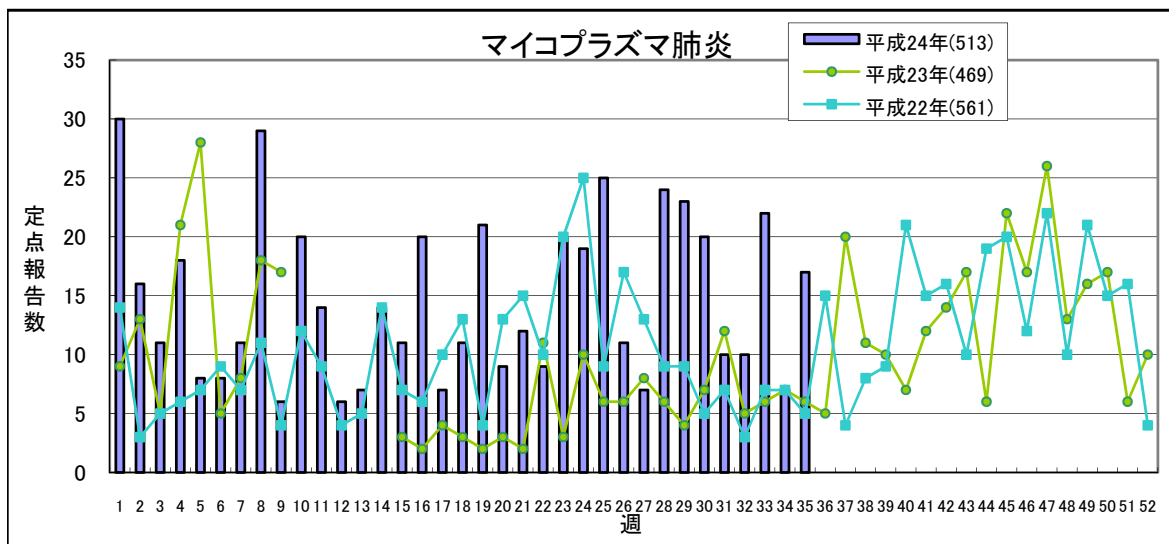


	平成24年					平成23年
	第32週	第33週	第34週	第35週	累計	合計
県北	0	0	0	0	0	0
郡山市	1	0	0	0	3	43
県中	-	-	-	-	-	-
県南	0	0	0	0	0	0
会津	0	0	0	0	0	0
南会津	0	0	0	0	0	0
相双	0	0	0	0	0	0
いわき市	0	0	0	0	0	0
合計	1	0	0	0	3	43

(*) 基幹定点医療機関からの報告数です

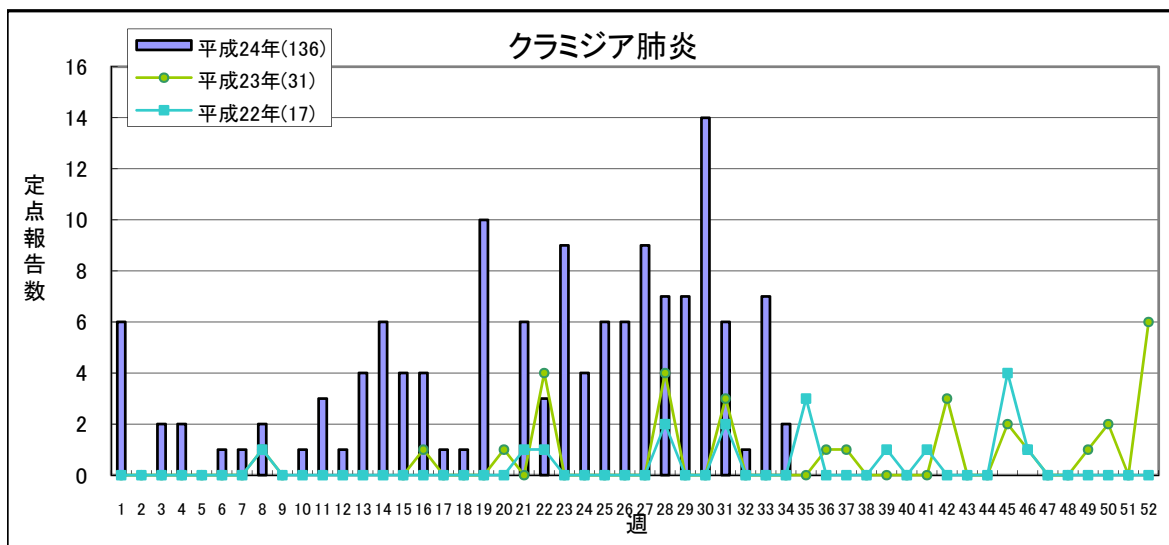
【第35週(8月27日～9月2日)】

少ない 多い



	平成24年				累計	平成23年 合計
	第32週	第33週	第34週	第35週		
県北	4	5	5	4	159	128
郡山市	1	4	0	3	41	55
県中	-	-	-	-	-	-
県南	5	6	2	9	98	0
会津	0	0	0	0	0	0
南会津	0	0	0	0	1	8
相双	0	2	0	0	35	42
いわき市	0	5	0	1	179	236
合計	10	22	7	17	513	469

(*) 基幹定点医療機関からの報告数です

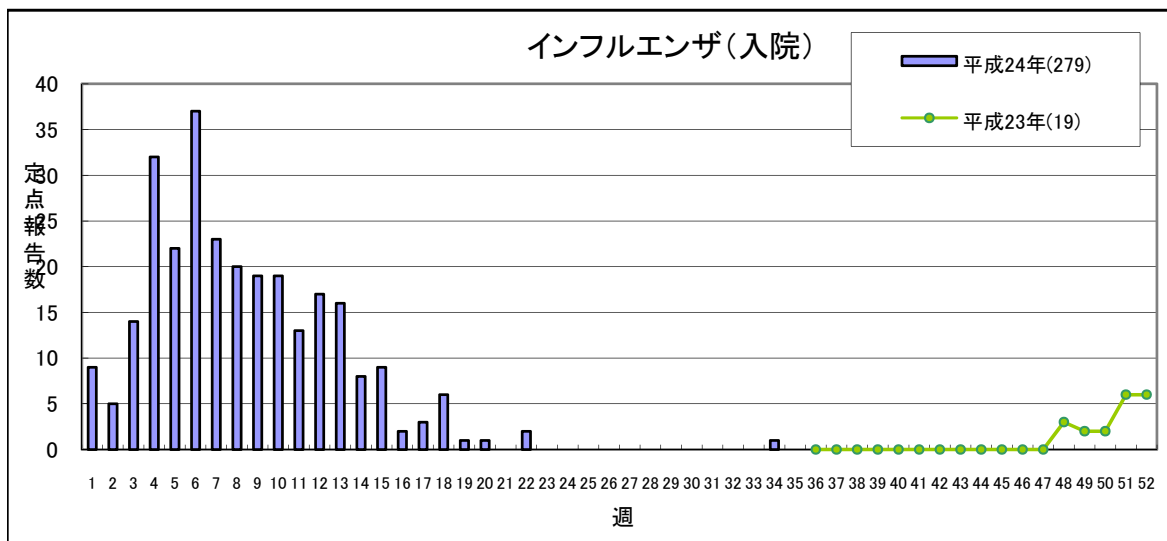


	平成24年				累計	平成23年 合計
	第32週	第33週	第34週	第35週		
県北	0	0	0	0	0	0
郡山市	0	0	0	0	14	8
県中	-	-	-	-	-	-
県南	0	3	2	0	63	0
会津	0	0	0	0	0	0
南会津	0	0	0	0	0	0
相双	0	0	0	0	0	0
いわき市	1	4	0	0	59	23
合計	1	7	2	0	136	31

(*) 基幹定点医療機関からの報告数です

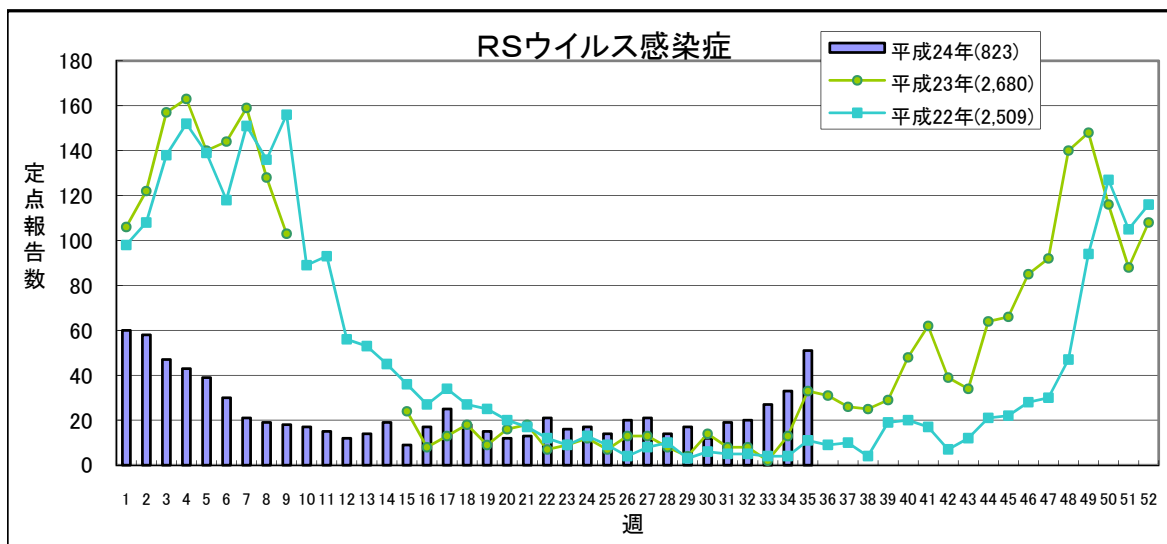
【第35週(8月27日～9月2日)】

少ない 多い



	平成24年					平成23年
	第32週	第33週	第34週	第35週	累計	合計
県北	0	0	0	0	11	0
郡山市	0	0	0	0	88	8
県中	-	-	-	-	-	-
県南	0	0	0	0	51	0
会津	0	0	0	0	64	4
南会津	0	0	0	0	0	0
相双	0	0	0	0	17	6
いわき市	0	0	1	0	48	1
合計	0	0	1	0	279	19

(*) 基幹定点医療機関からの報告数です
平成23年9月5日より調査開始



	平成24年					平成23年
	第32週	第33週	第34週	第35週	累計	合計
県北	4	4	8	8	328	833
郡山市	8	5	9	19	169	450
県中	0	4	7	12	41	169
県南	2	4	3	0	92	190
会津	2	1	5	10	71	773
南会津	0	0	0	0	2	14
相双	4	9	1	0	95	140
いわき市	0	0	0	2	25	111
合計	20	27	33	51	823	2680

(*) 小児科定点医療機関からの報告数です

県内の五類感染症(定点把握)の動き【第35週(8月27日～9月2日)】

疾患名	平成24年					平成23年累計			感染症コメント
	第31週	第32週	第33週	第34週	第35週	累計	～35週	～52週	
インフルエンザ	1	1	7	2	6	36,139	12,900	13,702	
咽頭結膜熱	18	7	10	9	9	652	710	952	県北、いわき市で小流行が続いています。
A群溶血性レンサ球菌咽頭炎	55	30	32	20	28	4,051	2,124	3,291	県北で流行、郡山市、相双で小流行が続いています。
感染性胃腸炎	47	65	68	68	62	8,556	7,504	10,879	
水痘	36	28	26	23	30	2,283	2,282	3,679	
手足口病	83	91	90	87	117	1,002	1,109	3,370	県北、郡山市、県中、会津で流行、県南で小流行が続いており、また、南会津で流行が見られます。
伝染性紅斑	9	11	1	2	1	605	1,603	2,178	
突発性発しん	21	34	20	38	39	894	865	1,272	
百日咳	3	-	2	1	-	28	3	4	
ヘルパンギーナ	130	80	34	33	23	1,069	1,866	2,622	郡山市、県南で小流行が続いており、また、いわき市で小流行が見られます。
流行性耳下腺炎	15	18	9	5	8	616	854	1,241	
急性出血性結膜炎	-	-	-	-	-	3	-	-	
流行性角結膜炎	1	10	11	7	10	293	337	576	
細菌性髄膜炎	-	-	-	1	1	5	8	10	郡山市保健所管内の基幹定点医療機関から報告がありました。
無菌性髄膜炎	1	1	-	-	-	3	27	43	
マイコプラズマ肺炎	10	10	22	7	17	513	240	469	県北、郡山市、県南、いわき市の各保健所管内の基幹定点医療機関から報告がありました。
クラミジア肺炎(オウム病を除く)	6	1	7	2	-	135	14	31	
インフルエンザ(入院)	-	-	-	1	-	279	-	19	
RSウイルス感染症	19	20	27	33	51	823	1,479	2,680	県北、郡山市、県中、会津で流行が続いています。

隣接県の五類感染症(定点把握)の動き【第32週～第34週】

疾患名	宮城県			山形県			茨城県			栃木県			新潟県			全国		
	第32週	第33週	第34週	第32週	第33週	第34週	第32週	第33週	第34週	第32週	第33週	第34週	第32週	第33週	第34週	第32週	第33週	第34週
インフルエンザ	-	1	1	-	-	-	5	9	2	-	-	1	5	-	2	995	1155	1090
咽頭結膜熱	25	4	11	5	4	3	13	14	10	16	15	12	7	11	16	1069	888	1035
A群溶血性レンサ球菌咽頭炎	40	34	48	27	9	29	50	43	36	35	16	29	36	38	43	2243	1696	2160
感染性胃腸炎	262	136	259	82	51	74	86	91	147	48	37	39	80	52	45	8395	6656	9148
水痘	37	20	23	18	1	18	18	25	32	20	12	25	43	37	53	1598	1354	1653
手足口病	242	149	191	53	52	72	19	29	37	39	26	18	557	356	242	2947	1936	2041
伝染性紅斑	11	3	7	5	2	2	6	1	1	3	3	2	6	1	8	258	187	267
突発性発しん	27	23	53	22	10	16	19	21	26	26	15	35	45	41	41	1705	1366	2117
百日咳	-	-	-	-	-	1	1	1	3	-	2	5	5	-	2	82	80	91
ヘルパンギーナ	153	85	83	135	55	93	74	41	38	45	16	20	391	187	261	6890	3568	3754
流行性耳下腺炎	72	50	46	35	16	25	6	9	18	18	13	14	14	23	31	1207	1080	1200
急性出血性結膜炎	-	-	-	-	-	-	-	-	-	-	-	-	-	1	-	9	5	8
流行性角結膜炎	1	2	-	-	-	1	28	26	25	9	21	12	1	5	10	341	393	448
細菌性髄膜炎	-	1	1	-	-	1	6	2	-	-	-	-	-	-	-	15	9	11
無菌性髄膜炎	-	-	-	-	1	1	1	-	-	-	-	-	-	-	-	27	22	28
マイコプラズマ肺炎	20	28	24	2	7	8	15	13	15	34	32	34	8	10	9	449	529	458
クラミジア肺炎(オウム病を除く)	-	1	-	-	-	-	-	-	-	5	1	2	6	6	6	17	31	18
RSウイルス感染症	28	13	25	6	6	8	3	3	6	7	9	9	1	5	-	913	978	1164

県内の法第14条第1項に規定する厚生労働省令で定める疑似症【第32週～第35週】

疑似症	平成24年											平成23年						
	第32週	第33週	第34週	第35週	累計								合計					
					県合計	県北	郡山市	県中	県南	会津	南会津	相双		いわき				
摂氏38度以上の発熱及び呼吸器症状(*1)	-	-	-	-														-
発熱及び発しん又は水疱(*2)	-	-	-	-														-

(*1) 明らかな外傷又は器質的疾患に起因するものを除く

(*2) ただし、当該疑似症が二類感染症、三類感染症、四類感染症及び五類感染症の患者の症状であることが明らかな場合を除く

平成20年4月1日から調査開始

隣接県の法第14条第1項に規定する厚生労働省令で定める疑似症【第33週～第35週】

疑似症	宮城県			山形県			茨城県			栃木県			新潟県			全国			
	33週	34週	35週	33週	34週	35週	33週	34週	35週	33週	34週	35週	33週	34週	35週	33週	34週	35週	
摂氏38度以上の発熱及び呼吸器症状(*1)	-	-	-	-	-	-	-	-	-	-	-	-	-	-	-	-	-	-	1
発熱及び発しん又は水疱(*2)	-	-	-	-	-	-	-	-	-	-	-	-	-	-	-	-	1	1	5

(*1) 明らかな外傷又は器質的疾患に起因するものを除く

(*2) ただし、当該疑似症が二類感染症、三類感染症、四類感染症及び五類感染症の患者の症状であることが明らかな場合を除く

県内の全数把握疾患【第35週(8月27日～9月2日)】

一類:エボラ出血熱、クリミア・コンゴ出血熱、痘そう、南米出血熱、ペスト、マールブルグ病、ラッサ熱

二類:急性灰白髄炎、結核、ジフテリア、重症急性呼吸器症候群(病原体がSARSコロナウイルスであるものに限る)、鳥インフルエンザ(H5N1)

三類:コレラ、細菌性赤痢、腸管出血性大腸菌感染症、腸チフス、パラチフス

四類: E型肝炎、ウエストナイル熱(ウエストナイル脳炎含む)、A型肝炎、エキノコックス症、黄熱、オウム病、オムスク出血熱、回帰熱、キャサナル森林病、Q熱、狂犬病、コクシジオイデス症、サル痘、腎症候性出血熱、西部ウマ脳炎、ダニ媒介脳炎、炭疽、チクングニア熱、つつが虫病、デング熱、東部ウマ脳炎、鳥インフルエンザ(H5N1を除く)、ニパウイルス感染症、日本紅斑熱、日本脳炎、ハンタウイルス肺症候群、Bウイルス病、鼻疽、ブルセラ症、ベネズエラウマ脳炎、ヘンドラウイルス感染症、発しんチフス、ポツリヌス症、マラリア、野兔病、ライム病、リッサウイルス感染症、リフトバレー熱、類鼻疽、レジオネラ症、レプトスピラ症、ロッキー山紅斑熱

五類: アメーバ赤痢、ウイルス性肝炎(E型及びA型を除く)、急性脳炎(ウエストナイル脳炎、西部ウマ脳炎、ダニ媒介脳炎、東部ウマ脳炎、日本脳炎、ベネズエラウマ脳炎及びリフトバレー熱を除く)、クリプトスポリジウム症、クロイツフェルト・ヤコブ病、劇症型溶血性レンサ球菌感染症、後天性免疫不全症候群、ジアルジア症、髄膜炎菌性髄膜炎、先天性風しん症候群、梅毒、破傷風、バンコマイシン耐性黄色ブドウ球菌感染症、バンコマイシン耐性腸球菌感染症、風しん、麻しん

新型インフルエンザ等: 新型インフルエンザ、再興型インフルエンザ

以下の表には、届出のあったもののみ記載しています。

分類	疾患名	平成24年													平成23年累計		
		第32週	第33週	第34週	第35週	累計										県合計 ～35週	県合計 ～52週
						県合計	県北	郡山市	県中	県南	会津	南会津	相双	いわき			
二類	結核	(県北1、県中1、 8 会津2、南会津1、 いわき市3)	2 (県北、県南)	6 (県北3、県中2、 いわき市1)	5 (県北2、郡山市1、 会津1、いわき市1)	170	46	22	9	9	40	3	7	34	206	342	
三類	細菌性赤痢					3	1		1					1	11	23	
	腸管出血性大腸菌感染症		2 (県中、会津)		4 (県北1、郡山市2、 相双1)	14	3	3	2	3	1		1	1	26	49	
四類	E型肝炎					2						1		1	1	1	
	A型肝炎					1	1								1	2	
	つつが虫病					22	3	5	5	4	3	1		1	16	37	
	デング熱	1 (県北)				1	1										
	日本紅斑熱															1	
	マラリア														1	2	
	ライム病			1 (郡山市)		1		1							1	1	
レジオネラ症					6	1	3			1			1	5	7		
五類	アメーバ赤痢	1 (県南)				5	1			1	1		1	1	7	12	
	ウイルス性肝炎(E型及びA型を除く)														1	1	
	急性脳炎(※1)					3	1		1		1						
	クロイツフェルト・ヤコブ病					1	1									1	
	劇症型溶血性レンサ球菌感染症					2								2	1	1	
	後天性免疫不全症候群			1 (県北)	2 (県北、いわき市)	6	3	2						1	3	5	
	梅毒														1	4	
	破傷風					3	1	1			1				1	1	
	バンコマイシン耐性腸球菌感染症					1			1								
	風しん		2 (郡山市、いわき市)			4		2	1					1	1	1	
麻しん					7	7											

(※1) ウエストナイル脳炎、西部ウマ脳炎、ダニ媒介脳炎、東部ウマ脳炎、日本脳炎、ベネズエラウマ脳炎及びリフトバレー熱を除く

隣接県の全数把握疾患

一類:エボラ出血熱、クリミア・コンゴ出血熱、痘そう、南米出血熱、ペスト、マールブルグ病、ラッサ熱

二類:急性灰白髄炎、結核、ジフテリア、重症急性呼吸器症候群(病原体がSARSコロナウイルスであるものに限る)、鳥インフルエンザ(H5N1)

三類:コレラ、細菌性赤痢、腸管出血性大腸菌感染症、腸チフス、パラチフス

四類: E型肝炎、ウエストナイル熱(ウエストナイル脳炎含む)、A型肝炎、エキノコックス症、黄熱、オウム病、オムスク出血熱、回帰熱、キャサナル森林病、Q熱、狂犬病、コクシジオイデス症、サル痘、腎症候性出血熱、西部ウマ脳炎、ダニ媒介脳炎、炭疽、チクングニア熱、つつが虫病、デング熱、東部ウマ脳炎、鳥インフルエンザ(H5N1を除く)、ニパウイルス感染症、日本紅斑熱、日本脳炎、ハンタウイルス肺症候群、Bウイルス病、

: 鼻疽、ブルセラ症、ペネズエラウマ脳炎、ヘンドラウイルス感染症、発しんチフス、ボツリヌス症、マラリア、野兔病、ライム病、リッサウイルス感染症、リフトバレー熱、類鼻疽、レジオネラ症、レプトスピラ症、ロッキー山紅斑熱

五類: アメーバ赤痢、ウイルス性肝炎(E型及びA型を除く)、急性脳炎(ウエストナイル脳炎、西部ウマ脳炎、ダニ媒介脳炎、東部ウマ脳炎、日本脳炎、ペネズエラウマ脳炎及びリフトバレー熱を除く)、クリプトスポリジウム症、

: クロイツフェルト・ヤコブ病、劇症型溶血性レンサ球菌感染症、後天性免疫不全症候群、ジアルジア症、髄膜炎菌性髄膜炎、先天性風しん症候群、梅毒、破傷風、バンコマイシン耐性黄色ブドウ球菌感染症、

: バンコマイシン耐性腸球菌感染症、風しん、麻しん

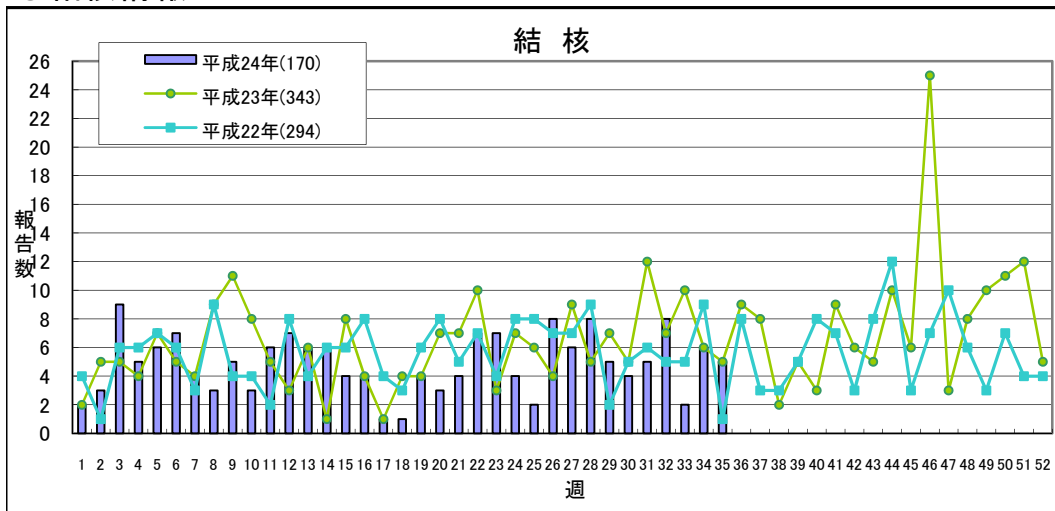
新型インフルエンザ等: 新型インフルエンザ、再興型インフルエンザ

以下の表には、届出のあったもののみ記載しています。

分類	疾患名	宮城県				山形県				茨城県				栃木県				新潟県				福島県				全国			
		32週	33週	34週	累計	32週	33週	34週	累計	32週	33週	34週	累計	32週	33週	34週	累計	32週	33週	34週	累計	32週	33週	34週	累計	32週	33週	34週	累計
二類	結核	3	5	6	250	2	1	4	121	8	9	3	400	6	4	6	229	6	7	6	221	8	2	6	165	388	357	352	18925
三類	コレラ																												3
	細菌性赤痢				1				2				3								3				3	6	4	4	135
	腸管出血性大腸菌感染症	8	3	9	65	3	4	1	18	3	6	2	25	3	1	2	19	1	3	1	16		2		10	246	238	161	2233
	腸チフス																									2	1		18
四類	パラチフス																												11
	E型肝炎				1								2								2				2		1		84
	A型肝炎				1								2				1				4				1		3		120
	エキノコックス症																												6
	オウム病																												5
	コクシジオイデス症																1												1
	チクングニア熱																								1				4
	つつが虫病				4				17				3								23				22	1			194
	デング熱				1								1				2					1			1	2	7	8	104
	日本紅斑熱																									2	7	6	67
	ボツリヌス症																												3
	マラリア												2								1						1	3	45
	ライム病								1																1	1	1		7
レジオネラ症	1			17				7			1	12			1	4				10				6	9	12	7	535	
レプトスピラ症																												1	
五類	アメーバ赤痢				9				1				7	1			4				7	1			5	21	8	8	561
	ウイルス性肝炎(E型及びA型を除く)				3								1				1				1					2	4		139
	急性脳炎(※1)							1	3				19				4				11				3	3	3	6	260
	クリプトスポリジウム症																												6
	クロイツフェルト・ヤコブ病				4								3				6	1			5				1	4	1	3	118
	劇症型溶血性レンサ球菌感染症				3								3	1			5				3				2	7		3	169
	後天性免疫不全症候群			1	9				2			1	21		1		12				4			1	4	20	14	12	890
	ジアルジア症				1								2													3	2	4	43
	髄膜炎菌性髄膜炎																												1
	梅毒			1	16		1		2			4	20				10				6					14	8	12	546
	破傷風												3			1	1		1		1				3	2	1	3	70
	バンコマイシン耐性黄色ブドウ球菌感染症																												1
	バンコマイシン耐性腸球菌感染症																			1	1				1		3	1	59
	風しん			1	3				4		1		9				3				5		2		4	66	88	73	1333
麻しん																10				2				7	12	6	9	233	

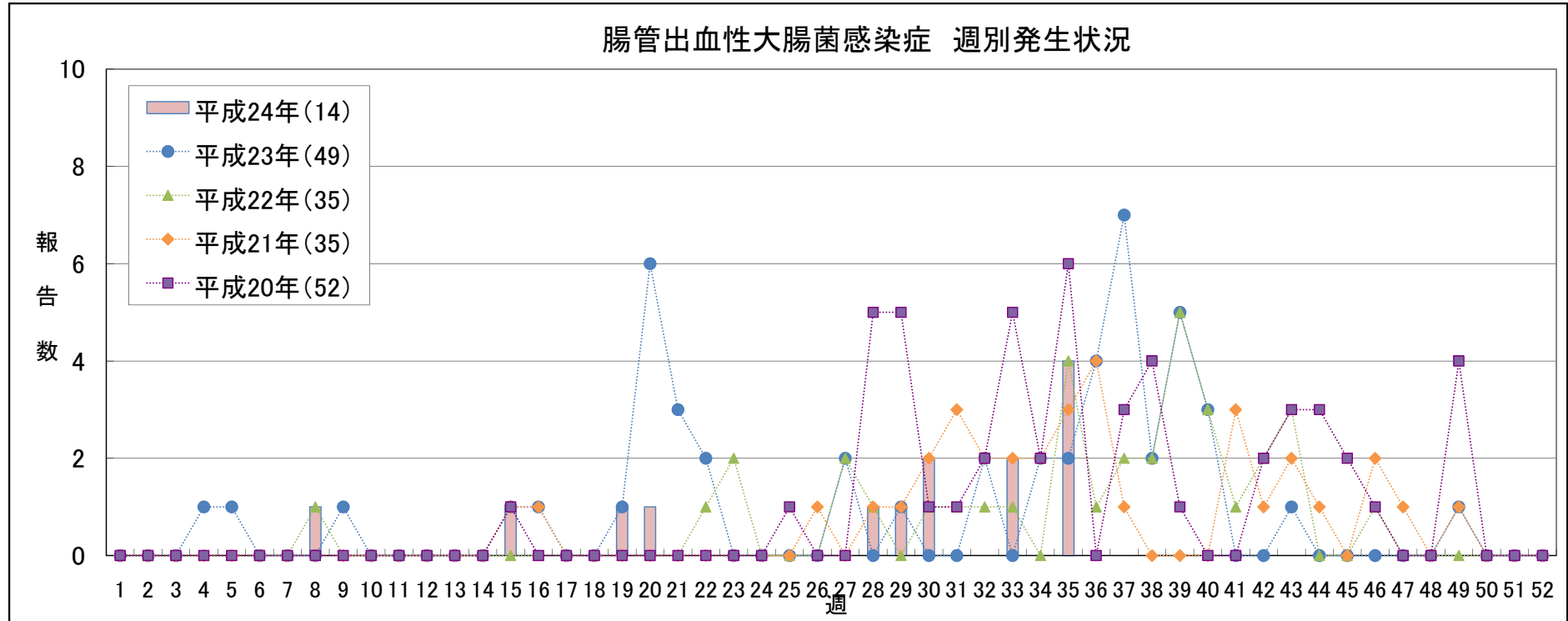
(※1)ウエストナイル脳炎、西部ウマ脳炎、ダニ媒介脳炎、東部ウマ脳炎、日本脳炎、ペネズエラウマ脳炎及びリフトバレー熱を除く

◎結核情報

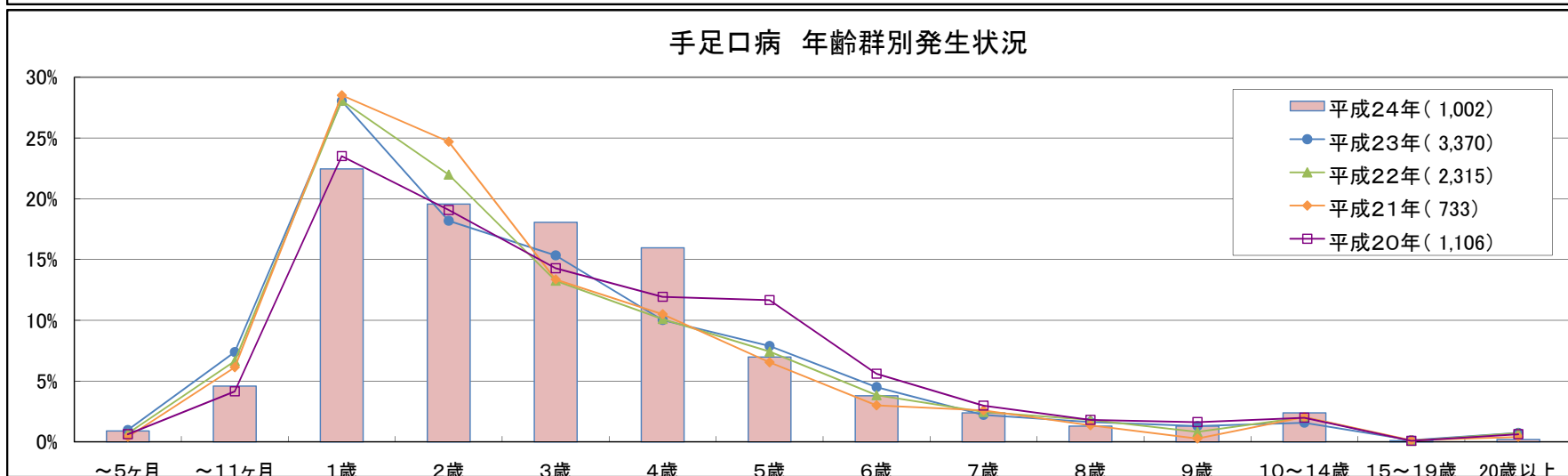
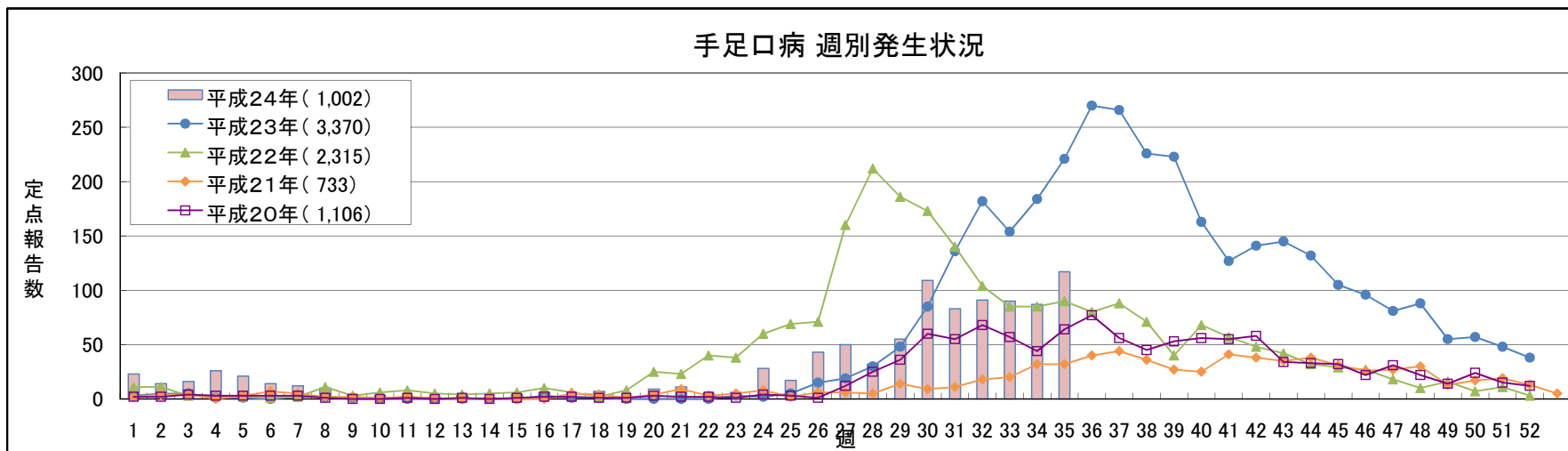


	平成24年					平成23年
	第32週	第33週	第34週	第35週	累計	合計
県北	1	1	3	2	46	87
郡山市	0	0	0	1	22	78
県中	1	0	2	0	9	8
県南	0	1	0	0	9	22
会津	2	0	0	1	40	74
南会津	1	0	0	0	3	3
相双	0	0	0	0	7	20
いわき市	3	0	1	1	34	51
合計	8	2	6	5	170	343

◎腸管出血性大腸菌感染症情報



◎手足口病情報



感染症週報 平成24年第35号 平成24年9月5日 発行

発行 福島県感染症情報センター(福島県衛生研究所)
〒960-8560 福島市方木田字水戸内16-6
URL : http://www.cms.pref.fukushima.jp/pcp_portal/PortalServlet?DISPLAY_ID=DIRECT&NEXT_DISPLAY_ID=U000004&CONTENTS_ID=14792
E-mail : eiseikenkyuu@pref.fukushima.lg.jp
〈福島県衛生研究所・総務企画課〉

本週報は、感染症法に基づくものであり、県内の定点医療機関、保健福祉事務所、中核市保健所の御協力を得て分析・提供するものです。