

《目次》

・ 感染症患者発生状況	1
・ 保健所管内別流行状況	2
・ 推移・流行状況	3
・ 最近の注目疾患(過去の動き)	4～12
・ 県内・隣接県の五類感染症(定点把握)の動き	13
・ 県内・隣接県の疑似症	14
・ 県内・隣接県の全数把握疾患	15～16
・ 結核情報	17
・ 腸管出血性大腸菌感染症情報	18
・ 風しん情報	19
・ 手足口病情報	20

腸管出血性大腸菌感染症の多発時期です。  
腸管出血性大腸菌感染症の予防には、生肉や加熱不十分な食肉を食べないことが重要です。また、微量の菌でも感染することがあるため、保育所などでの集団発生に注意する必要があります。  
正しい手洗い消毒を励行しましょう！  
腹痛、下痢(水様性・血便)、嘔吐などの症状があった場合には、早急に医療機関を受診しましょう。

震災ならびに原発事故の影響により、一部定点医療機関からの情報提供が得られない状況にあり、県全体及び一部地域の流行・小流行判定の基準患者数が従来と異なっています。

## 感染症患者発生状況【第33週(8月13日～8月19日)】

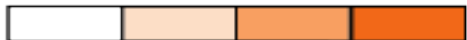
### 〈定点把握疾患〉

- ・咽頭結膜熱は、県南で流行、県北で小流行が続いています。 ・A群溶血性レンサ球菌咽頭炎は、県北で流行、郡山市、会津で小流行が続いており、また、南会津で小流行が見られます。
- ・手足口病は、県北、県南で流行、県中で小流行が続いており、また、会津、相双で流行が見られます。
- ・百日咳(2名)は、県北(1名:学童)、会津(1名:20歳以上)の各保健所管内の小児科定点医療機関から報告がありました。
- ・ヘルパンギーナは、県北、郡山市、県南、南会津で小流行が続いています。
- ・マイコプラズマ肺炎(22名)は、県北(5名)、郡山市(4名)、県南(6名)、相双(2名)、いわき市(5名)の各保健所管内の基幹定点医療機関から報告がありました。
- ・クラミジア肺炎(7名)は、県南(3名)、いわき市(4名)の各保健所管内の基幹定点医療機関から報告がありました。
- ・RSウイルス感染症は、郡山市、県南、相双で流行、県北で小流行が続いています。

### 〈全数把握疾患〉

- ・結核(2名)は、県北(1名:70歳代:男性)、県南(1名:90歳代:男性)の各保健所管内の医療機関から報告がありました。
- ・腸管出血性大腸菌感染症(2名)は、県中(1名:40歳代:女性)、会津(1名:40歳代:男性)の各保健所管内の医療機関から報告がありました。
- ・風しん(2名)は、郡山市(1名:30歳代:男性)、いわき市(1名:10歳代:男性)の各保健所管内の医療機関から報告がありました。

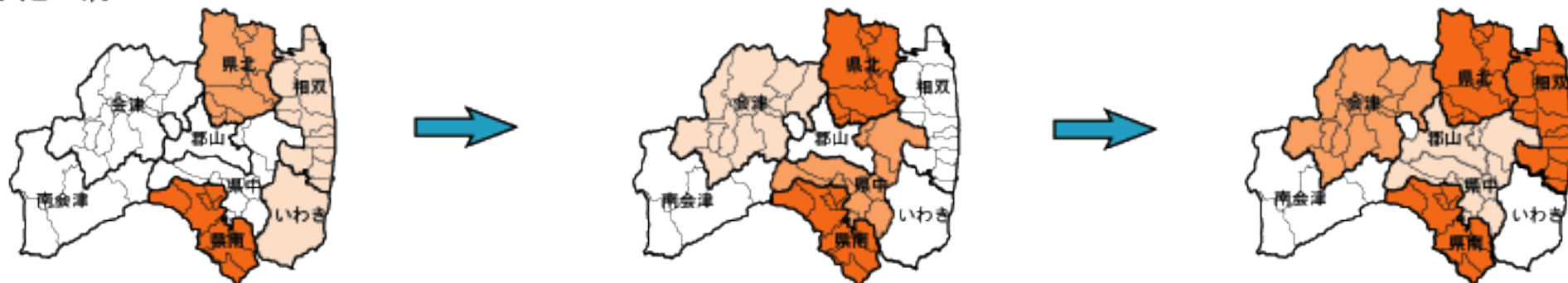
保健所管内別流行状況【第3 1週～第3 3週】

少ない  多い

◎咽頭結膜熱



◎手足口病



◎ヘルパンギーナ



第3 1週 (7月30日～8月5日)

第3 2週 (8月6日～8月12日)

第3 3週 (8月13日～8月19日)

## 疾患別推移、流行状況(定点把握)【第31週～第33週】

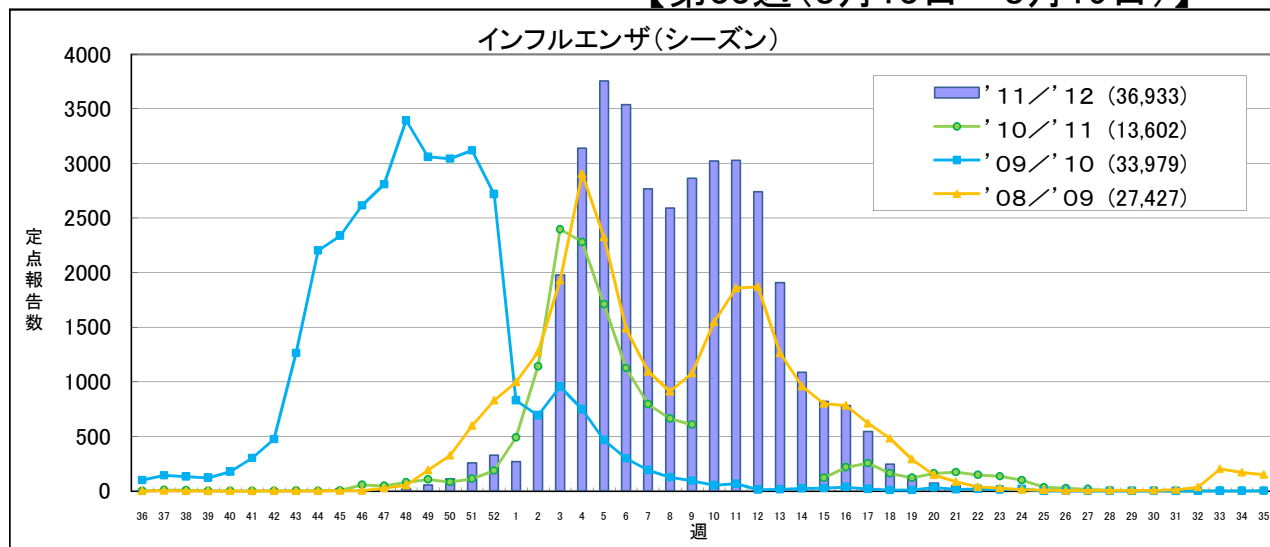
疾患名	推移・流行状況			疾患名	推移・流行状況		
	第31週	第32週	第33週		第31週	第32週	第33週
インフルエンザ				ヘルパンギーナ	↓ ★★★	↓ ★	↓ ★
咽頭結膜熱	→ ★	↓	↑ ★	流行性耳下腺炎	↓		
A群溶血性レンサ球菌咽頭炎	→ ★★★	↓ ★	→ ★	急性出血性結膜炎			
感染性胃腸炎				流行性角結膜炎			
水痘				細菌性髄膜炎			
手足口病	↓ ★	→ ★	→ ★	無菌性髄膜炎			
伝染性紅斑				マイコプラズマ肺炎			
突発性発しん				クラミジア肺炎			
百日咳				RSウイルス感染症	↑ ★	→ ★	→ ★

( → : 増減なし、 ↑ : 増加、 ↓ : 減少 )

( 小さい ← ★ ★★ 大きい )

### 最近の注目疾患 (過去の動き)・保健所別流行状況

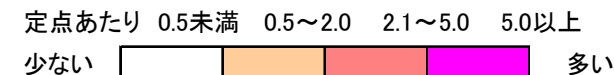
#### 【第33週(8月13日～8月19日)】



\* '09/'10シーズンの第53週については掲載しない

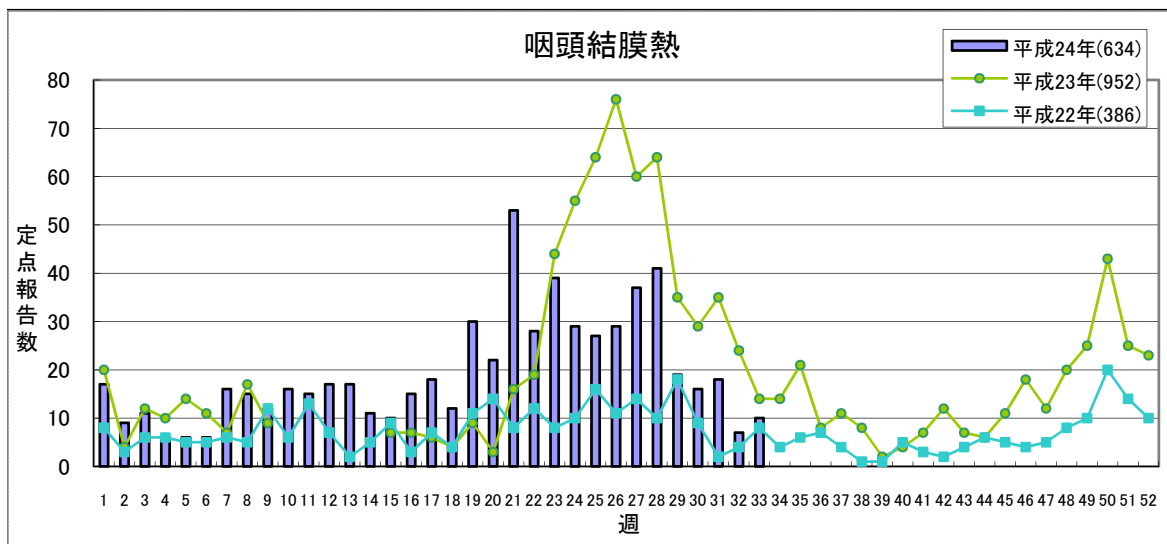
	'11/'12				累計	'10/'11合計
	第30週	第31週	第32週	第33週		
県北	2	1	1	7	6,729	2,352
郡山市	0	0	0	0	6,912	2,843
県中	0	0	0	0	3,406	1,588
県南	0	0	0	0	4,308	1,320
会津	0	0	0	0	6,463	1,971
南会津	0	0	0	0	371	206
相双	0	0	0	0	724	906
いわき市	0	0	0	0	8,020	2,416
合計	2	1	1	7	36,933	13,602

(\*)インフルエンザ定点医療機関からの報告数です



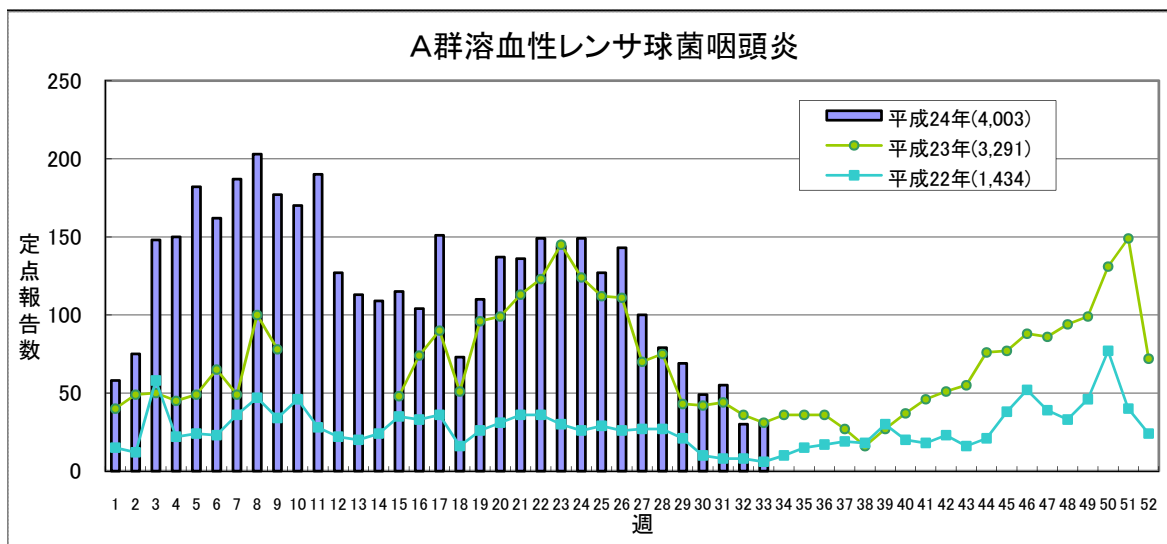
### 【第33週(8月13日～8月19日)】

少ない  多い



	平成24年					平成23年
	第30週	第31週	第32週	第33週	累計	合計
県北	5	5	3	3	119	448
郡山市	1	6	1	0	249	170
県中	1	4	1	0	89	72
県南	3	2	1	4	34	15
会津	5	0	0	0	59	123
南会津	0	0	0	0	0	7
相双	0	0	0	0	0	12
いわき市	1	1	1	3	84	105
合計	16	18	7	10	634	952

(\*)小児科定点医療機関からの報告数です

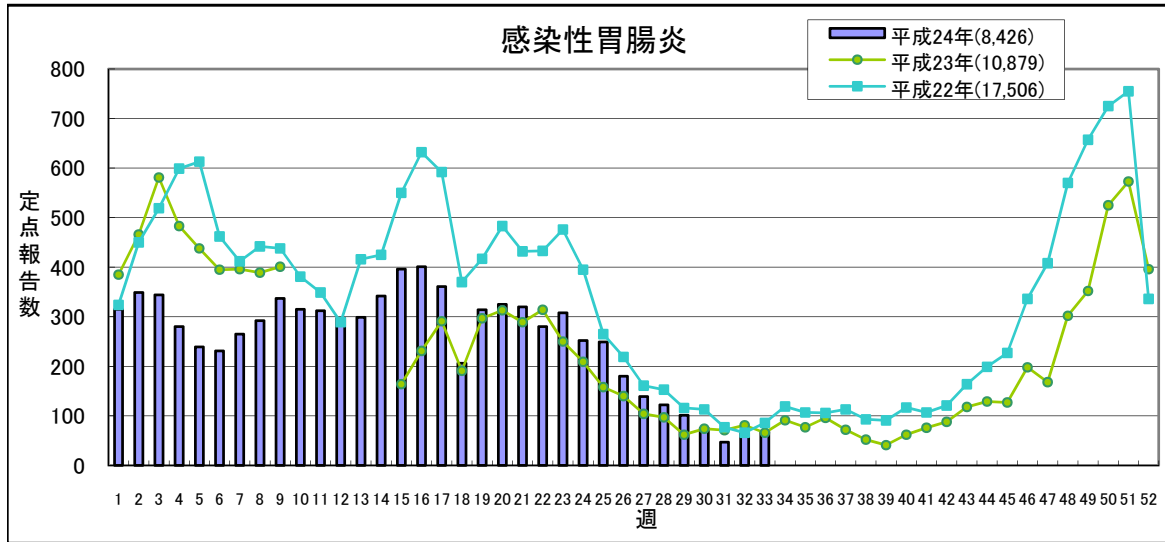


	平成24年					平成23年
	第30週	第31週	第32週	第33週	累計	合計
県北	17	15	7	14	1,388	1,085
郡山市	7	8	7	4	730	470
県中	5	18	0	2	261	348
県南	8	1	4	0	221	355
会津	4	6	5	6	283	494
南会津	0	0	1	1	14	23
相双	0	1	0	2	27	28
いわき市	8	6	6	3	1,079	488
合計	49	55	30	32	4,003	3,291

(\*)小児科定点医療機関からの報告数です

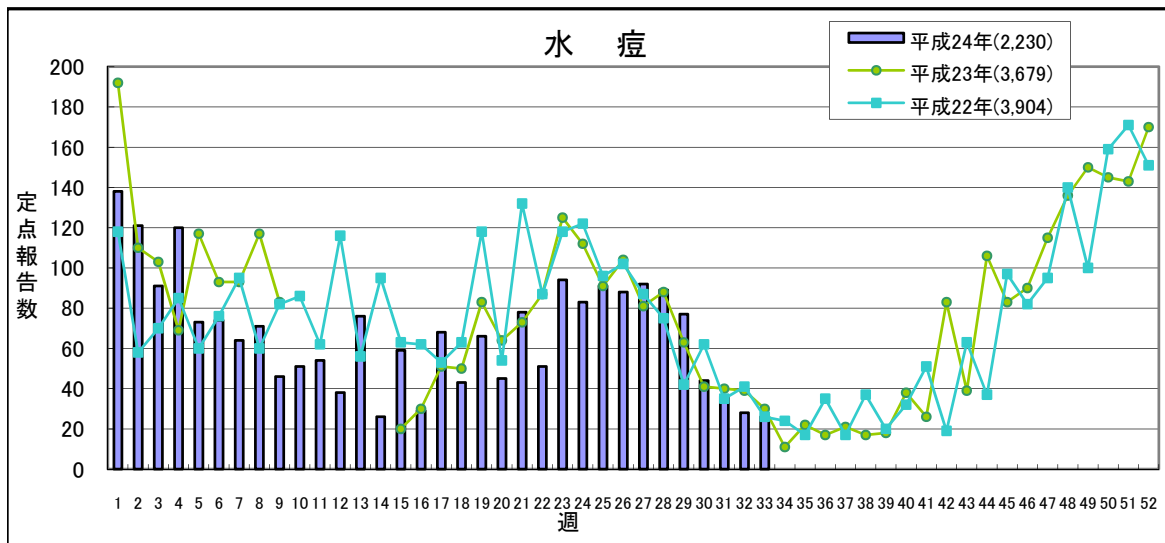
## 【第33週(8月13日～8月19日)】

少ない     多い



	平成24年					平成23年
	第30週	第31週	第32週	第33週	累計	合計
県北	14	13	20	23	1,723	1,820
郡山市	15	15	10	15	1,220	1,706
県中	16	2	14	13	1,576	1,901
県南	6	2	8	0	710	1,113
会津	13	12	11	15	1,226	1,552
南会津	0	1	0	0	9	3
相双	0	0	0	0	116	714
いわき市	11	2	2	2	1,846	2,070
合計	75	47	65	68	8,426	10,879

(\* )小児科定点医療機関からの報告数です

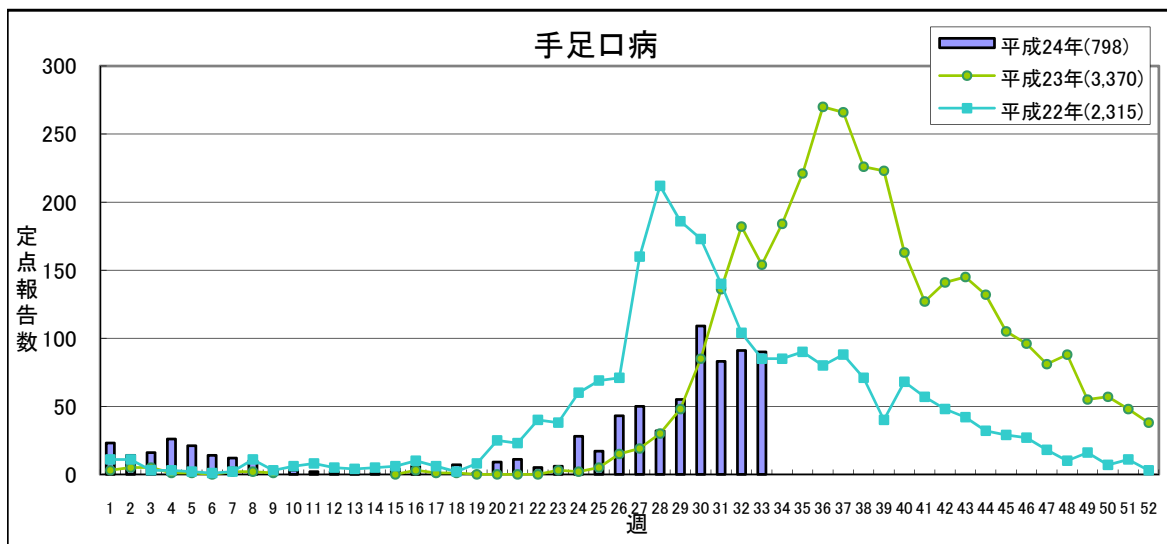


	平成24年					平成23年
	第30週	第31週	第32週	第33週	累計	合計
県北	1	3	3	2	317	874
郡山市	4	4	1	2	333	762
県中	10	2	3	1	314	387
県南	5	1	3	1	180	409
会津	7	6	4	7	315	552
南会津	0	0	0	0	11	40
相双	2	0	0	3	29	60
いわき市	15	20	14	10	731	595
合計	44	36	28	26	2,230	3,679

(\* )小児科定点医療機関からの報告数です

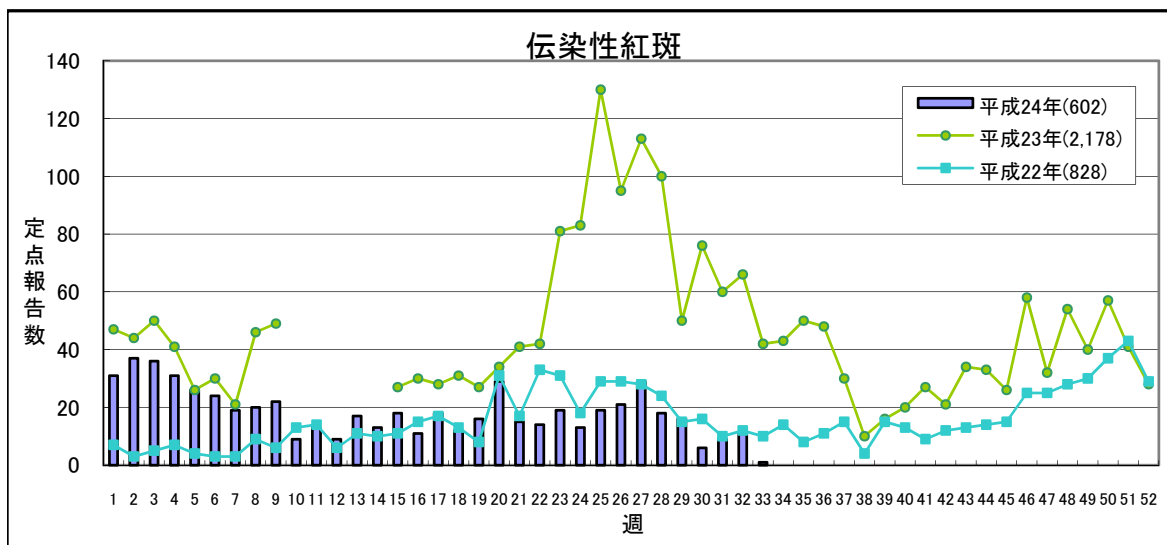
## 【第33週(8月13日～8月19日)】

少ない  多い



	平成24年				累計	平成23年 合計
	第30週	第31週	第32週	第33週		
県北	54	27	42	33	190	689
郡山市	4	4	6	10	40	573
県中	5	3	14	10	59	257
県南	24	28	13	13	195	325
会津	4	3	9	15	67	467
南会津	1	0	1	0	3	39
相双	2	4	1	8	18	19
いわき市	15	14	5	1	226	1,001
合計	109	83	91	90	798	3,370

(\*)小児科定点医療機関からの報告数です

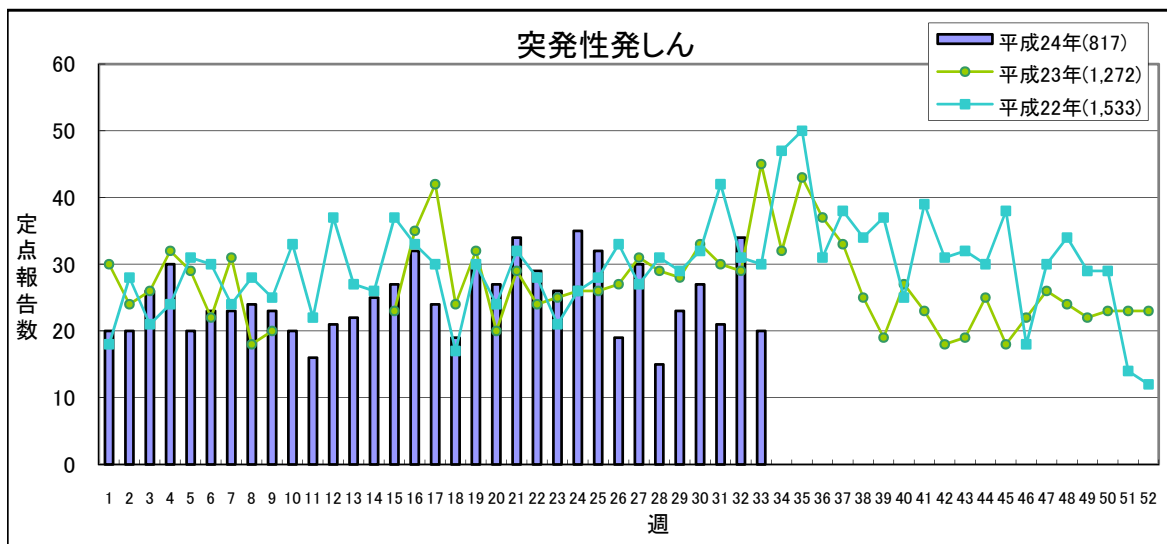


	平成24年				累計	平成23年 合計
	第30週	第31週	第32週	第33週		
県北	0	0	0	1	82	688
郡山市	1	0	0	0	69	249
県中	0	0	0	0	25	123
県南	0	1	0	0	8	115
会津	2	3	4	0	75	285
南会津	0	0	0	0	2	16
相双	0	0	0	0	0	2
いわき市	3	5	7	0	341	700
合計	6	9	11	1	602	2,178

(\*)小児科定点医療機関からの報告数です

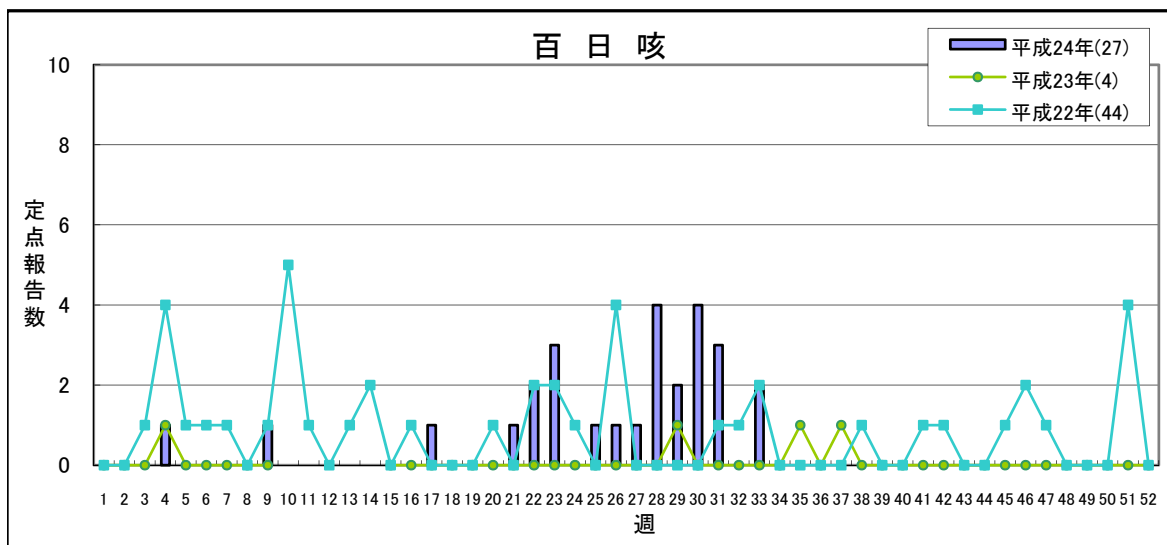
### 【第33週(8月13日～8月19日)】

少ない     多い



	平成24年					平成23年
	第30週	第31週	第32週	第33週	累計	合計
県北	9	4	5	7	239	325
郡山市	7	6	6	5	175	251
県中	4	4	5	1	75	129
県南	2	2	4	1	71	104
会津	0	3	5	2	65	140
南会津	0	0	0	0	2	6
相双	0	0	0	0	0	14
いわき市	5	2	9	4	190	303
合計	27	21	34	20	817	1,272

(\*)小児科定点医療機関からの報告数です

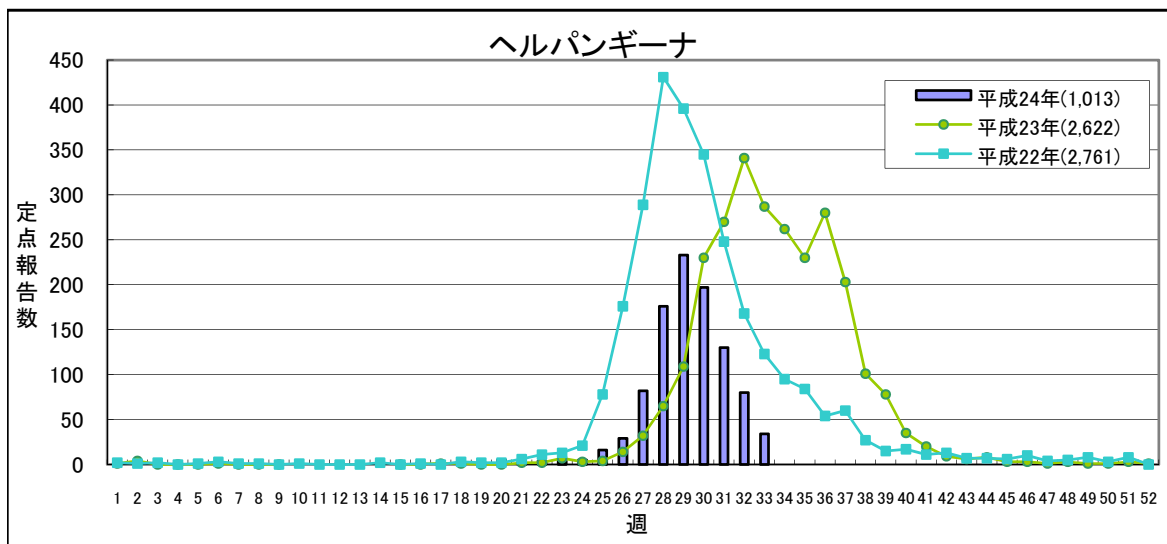


	平成24年					平成23年
	第30週	第31週	第32週	第33週	累計	合計
県北	2	3	0	1	13	2
郡山市	2	0	0	0	10	0
県中	0	0	0	0	2	0
県南	0	0	0	0	0	1
会津	0	0	0	1	1	1
南会津	0	0	0	0	0	0
相双	0	0	0	0	0	0
いわき市	0	0	0	0	1	0
合計	4	3	0	2	27	4

(\*)小児科定点医療機関からの報告数です

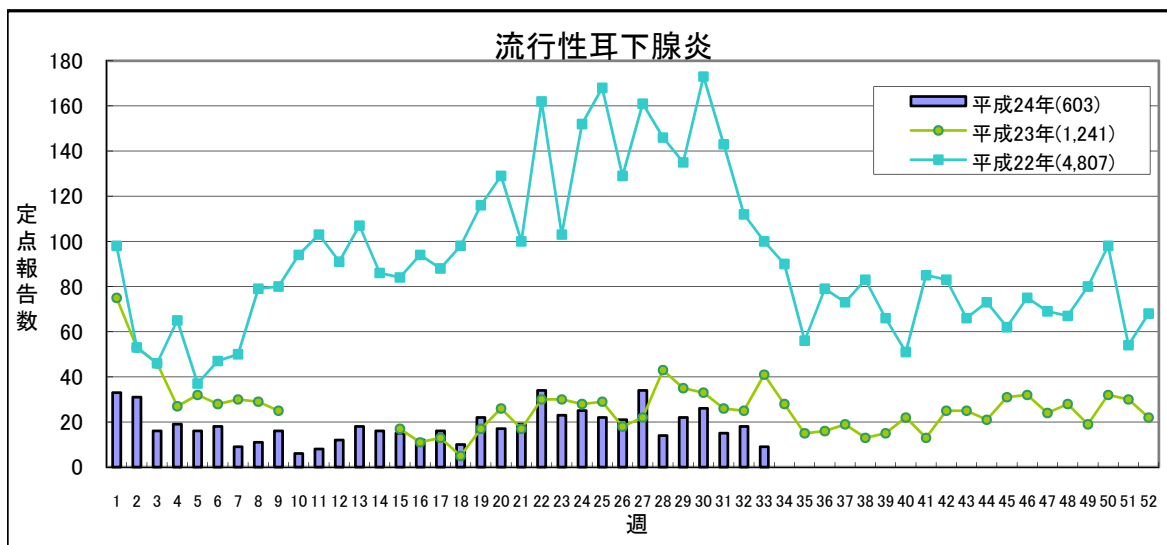
## 【第33週(8月13日～8月19日)】

少ない     多い



	平成24年					平成23年
	第30週	第31週	第32週	第33週	累計	合計
県北	40	38	15	15	208	404
郡山市	15	9	8	7	120	365
県中	5	9	0	2	66	188
県南	19	6	7	4	152	297
会津	63	29	11	1	223	764
南会津	7	4	2	2	25	92
相双	1	0	4	0	5	11
いわき市	47	35	33	3	214	501
合計	197	130	80	34	1,013	2,622

(\*)小児科定点医療機関からの報告数です



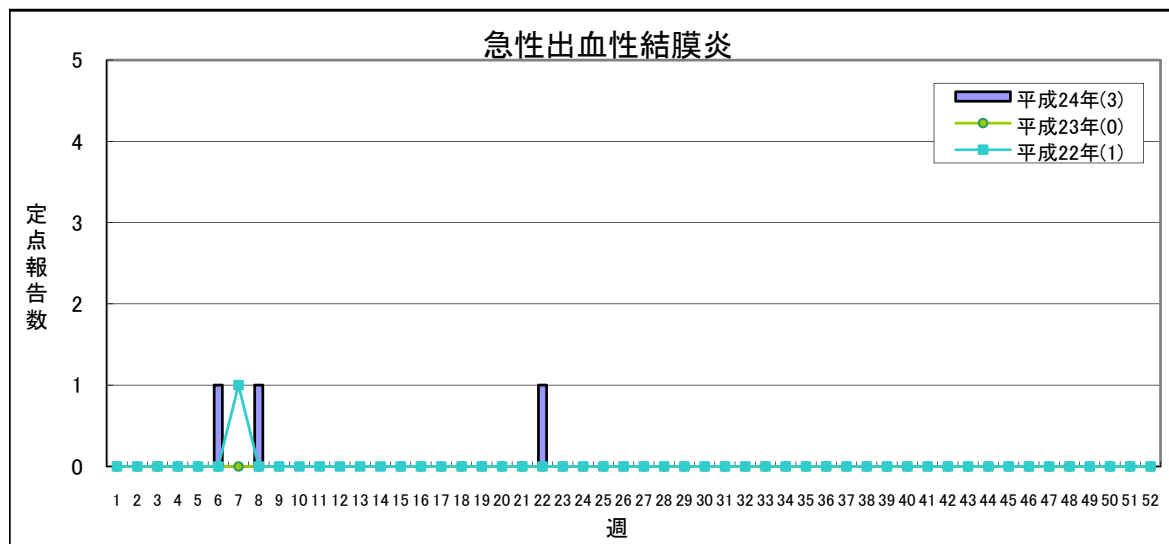
	平成24年					平成23年
	第30週	第31週	第32週	第33週	累計	合計
県北	0	1	0	0	77	359
郡山市	3	2	2	3	78	164
県中	0	1	0	0	15	23
県南	1	2	2	1	73	114
会津	4	2	1	2	89	102
南会津	11	0	4	0	22	4
相双	1	0	1	0	3	25
いわき市	6	7	8	3	246	450
合計	26	15	18	9	603	1,241

(\*)小児科定点医療機関からの報告数です



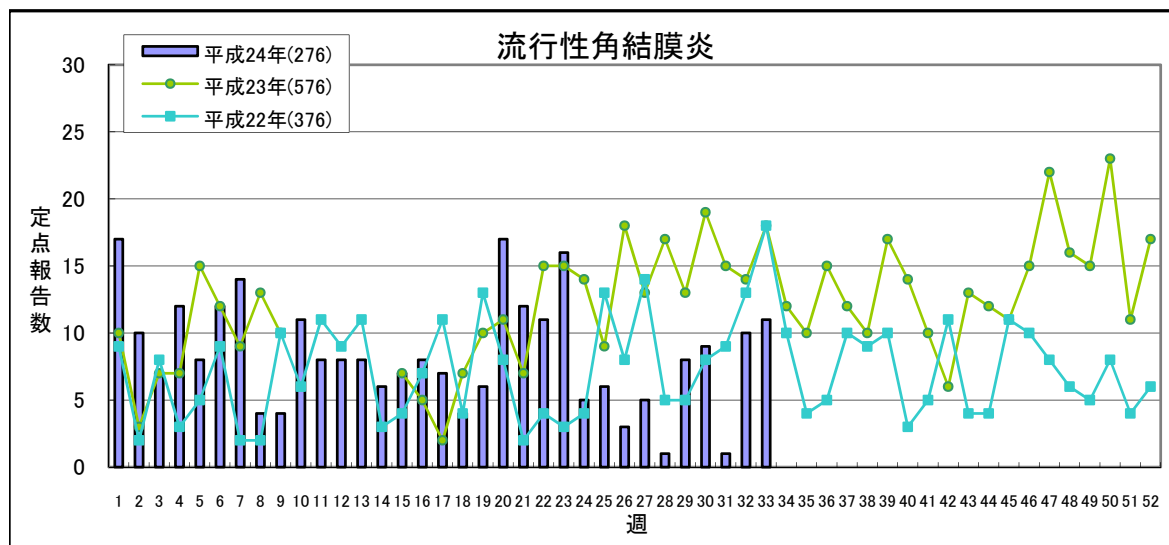
## 【第33週(8月13日～8月19日)】

少ない     多い



	平成24年					平成23年
	第30週	第31週	第32週	第33週	累計	合計
県北	0	0	0	0	0	0
郡山市	0	0	0	0	1	0
県中	0	0	0	0	1	0
県南	0	0	0	0	0	0
会津	0	0	0	0	1	0
南会津	-	-	-	-	-	-
相双	0	0	0	0	0	0
いわき市	0	0	0	0	0	0
合計	0	0	0	0	3	0

(\* )眼科定点医療機関からの報告数です

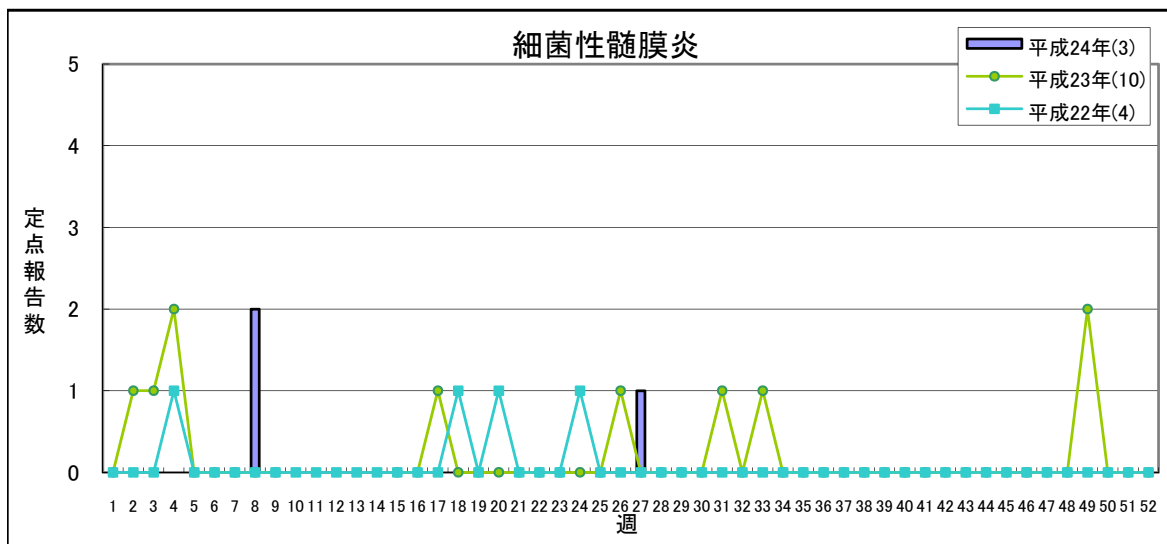


	平成24年					平成23年
	第30週	第31週	第32週	第33週	累計	合計
県北	0	0	0	0	17	65
郡山市	3	0	1	2	60	165
県中	0	0	1	0	10	54
県南	1	0	2	1	46	63
会津	2	0	2	5	94	141
南会津	-	-	-	-	-	-
相双	1	0	0	1	23	32
いわき市	2	1	4	2	26	56
合計	9	1	10	11	276	576

(\* )眼科定点医療機関からの報告数です

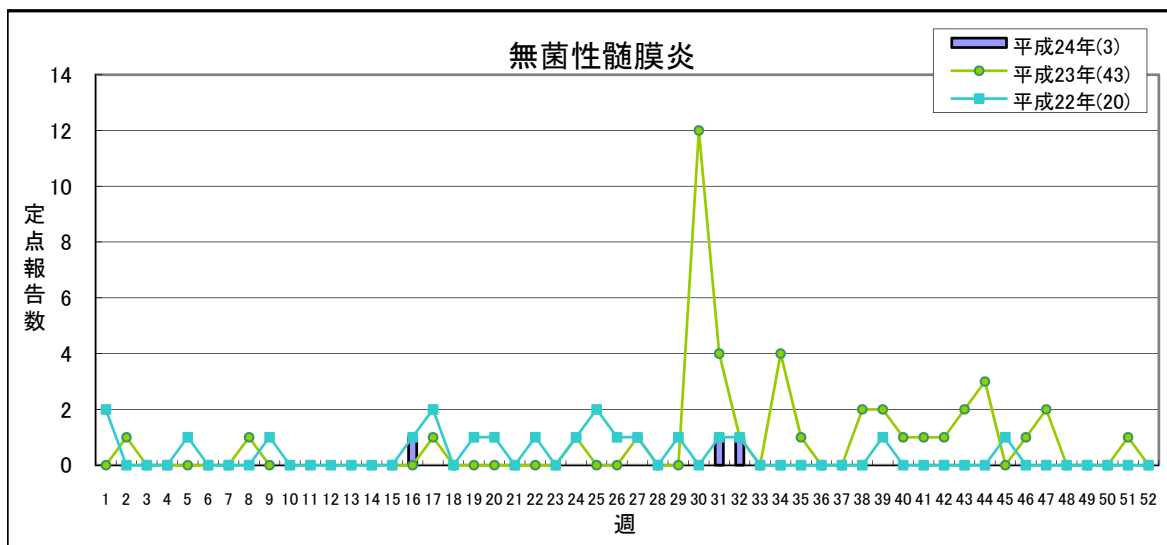
## 【第33週(8月13日～8月19日)】

少ない  多い



	平成24年					平成23年
	第30週	第31週	第32週	第33週	累計	合計
県北	0	0	0	0	0	1
郡山市	0	0	0	0	1	2
県中	-	-	-	-	-	-
県南	0	0	0	0	1	0
会津	0	0	0	0	0	0
南会津	0	0	0	0	0	1
相双	0	0	0	0	0	0
いわき市	0	0	0	0	1	6
合計	0	0	0	0	3	10

(\* ) 基幹定点医療機関からの報告数です

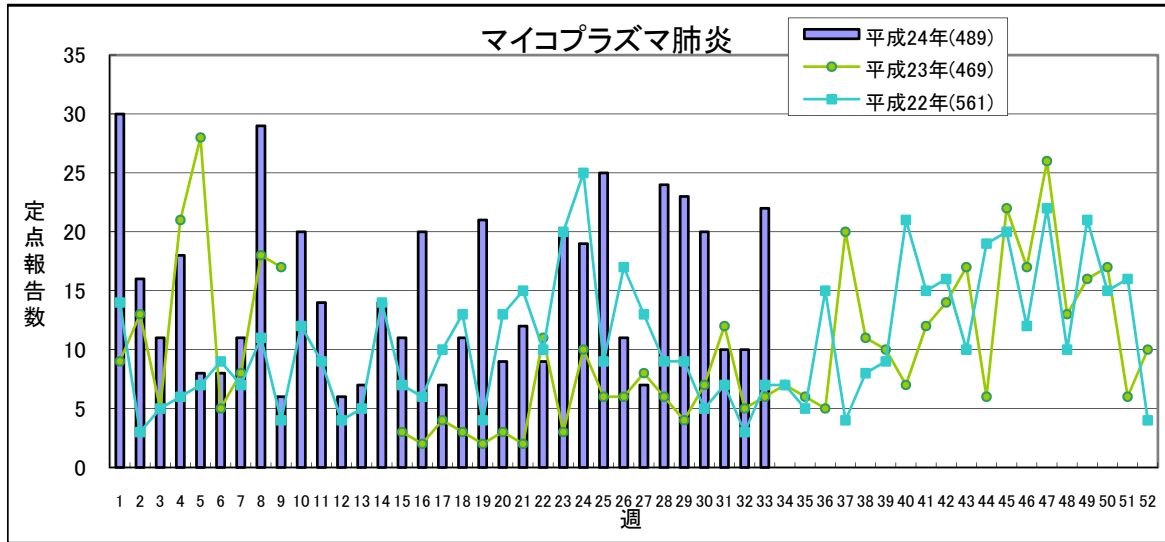


	平成24年					平成23年
	第30週	第31週	第32週	第33週	累計	合計
県北	0	0	0	0	0	0
郡山市	0	1	1	0	3	43
県中	-	-	-	-	-	-
県南	0	0	0	0	0	0
会津	0	0	0	0	0	0
南会津	0	0	0	0	0	0
相双	0	0	0	0	0	0
いわき市	0	0	0	0	0	0
合計	0	1	1	0	3	43

(\* ) 基幹定点医療機関からの報告数です

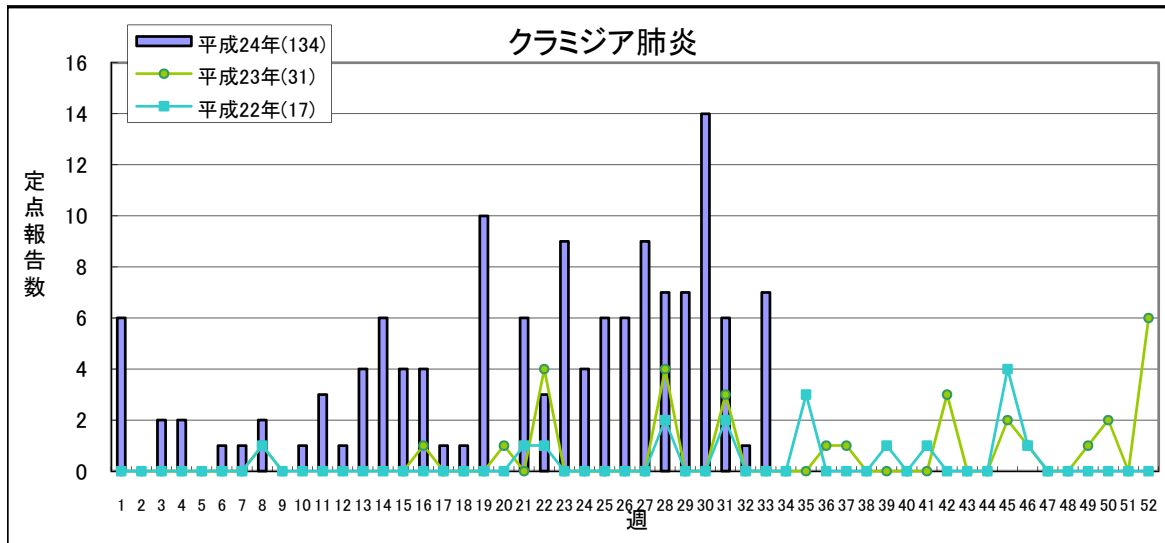
【第33週(8月13日～8月19日)】

少ない     多い



	平成24年				累計	平成23年 合計
	第30週	第31週	第32週	第33週		
県北	4	4	4	5	150	128
郡山市	2	1	1	4	38	55
県中	-	-	-	-	-	-
県南	2	3	5	6	87	0
会津	0	0	0	0	0	0
南会津	1	0	0	0	1	8
相双	1	0	0	2	35	42
いわき市	10	2	0	5	178	236
合計	20	10	10	22	489	469

(\* ) 基幹定点医療機関からの報告数です

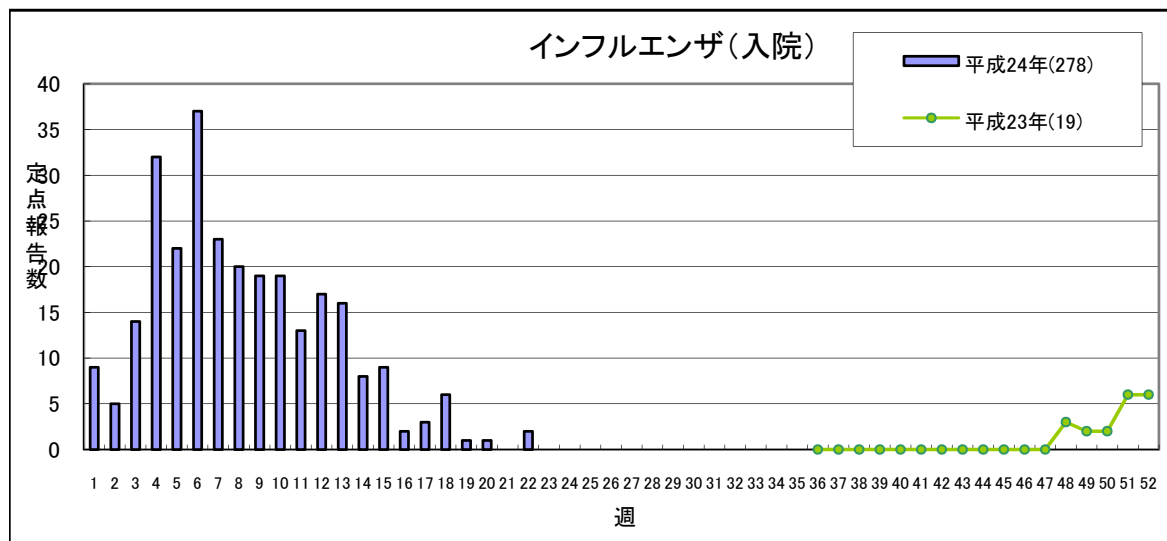


	平成24年				累計	平成23年 合計
	第30週	第31週	第32週	第33週		
県北	0	0	0	0	0	0
郡山市	0	0	0	0	14	8
県中	-	-	-	-	-	-
県南	0	0	0	3	61	0
会津	0	0	0	0	0	0
南会津	0	0	0	0	0	0
相双	0	0	0	0	0	0
いわき市	14	6	1	4	59	23
合計	14	6	1	7	134	31

(\* ) 基幹定点医療機関からの報告数です

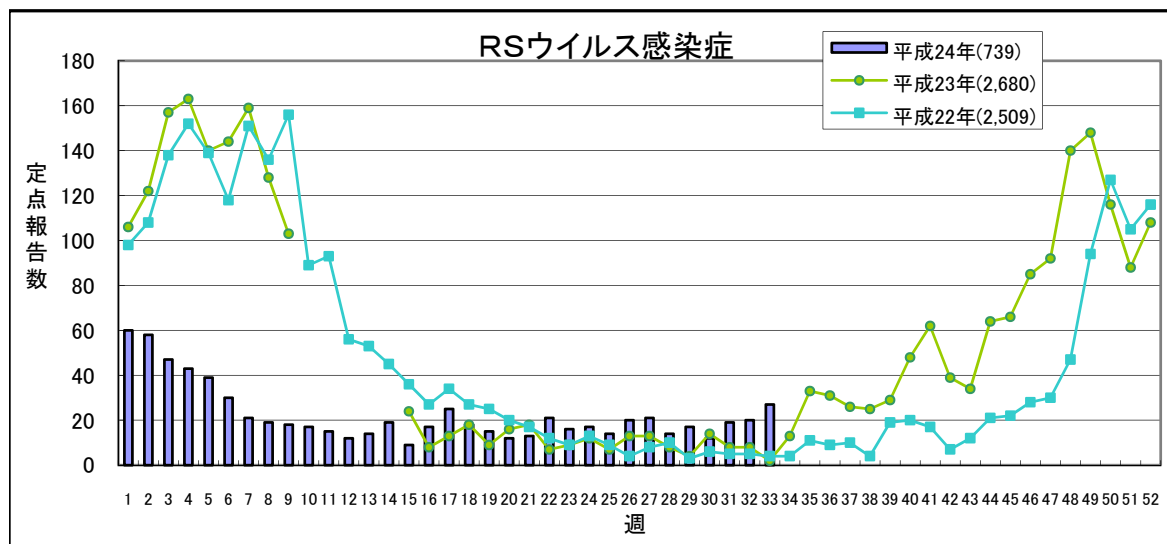
## 【第33週(8月13日～8月19日)】

少ない     多い



	平成24年					平成23年
	第30週	第31週	第32週	第33週	累計	合計
県北	0	0	0	0	11	0
郡山市	0	0	0	0	88	8
県中	-	-	-	-	-	-
県南	0	0	0	0	51	0
会津	0	0	0	0	64	4
南会津	0	0	0	0	0	0
相双	0	0	0	0	17	6
いわき市	0	0	0	0	47	1
合計	0	0	0	0	278	19

(\*) 基幹定点医療機関からの報告数です  
平成23年9月5日より調査開始



	平成24年					平成23年
	第30週	第31週	第32週	第33週	累計	合計
県北	1	6	4	4	312	833
郡山市	3	1	8	5	141	450
県中	0	1	0	4	22	169
県南	4	3	2	4	89	190
会津	0	0	2	1	56	773
南会津	0	0	0	0	2	14
相双	4	8	4	9	94	140
いわき市	0	0	0	0	23	111
合計	12	19	20	27	739	2680

(\*) 小児科定点医療機関からの報告数です

県内の五類感染症(定点把握)の動き【第33週(8月13日～8月19日)】

疾患名	平成24年					平成23年累計			感染症コメント
	第29週	第30週	第31週	第32週	第33週	累計	～33週	～52週	
インフルエンザ	2	2	1	1	7	36,131	12,899	13,702	
咽頭結膜熱	19	16	18	7	10	634	675	952	県南で流行、県北で小流行が続いています。
A群溶血性レンサ球菌咽頭炎	69	49	55	30	32	4,003	2,052	3,291	県北で流行、郡山市、会津で小流行が続いており、また、南会津で小流行が見られます。
感染性胃腸炎	101	75	47	65	68	8,426	7,336	10,879	
水痘	77	44	36	28	26	2,230	2,249	3,679	
手足口病	55	109	83	91	90	798	704	3,370	県北、県南で流行、県中で小流行が続いており、また、会津、相双で流行が見られます。
伝染性紅斑	16	6	9	11	1	602	1,510	2,178	
突発性発しん	23	27	21	34	20	817	790	1,272	
百日咳	2	4	3	-	2	27	2	4	県北、会津の各保健所管内の小児科定点医療機関から報告がありました。
ヘルパンギーナ	233	197	130	80	34	1,013	1,374	2,622	県北、郡山市、県南、南会津で小流行が続いています。
流行性耳下腺炎	22	26	15	18	9	603	811	1,241	
急性出血性結膜炎	-	-	-	-	-	3	-	-	
流行性角結膜炎	8	9	1	10	11	276	315	576	
細菌性髄膜炎	-	-	-	-	-	3	8	10	
無菌性髄膜炎	-	-	1	1	-	3	22	43	
マイコプラズマ肺炎	23	20	10	10	22	489	227	469	県北、郡山市、県南、相双、いわき市の各保健所管内の基幹定点医療機関から報告がありました。
クラミジア肺炎(オウム病を除く)	7	14	6	1	7	133	14	31	県南、いわき市の各保健所管内の基幹定点医療機関から報告がありました。
インフルエンザ(入院)	-	-	-	-	-	278	-	19	
RSウイルス感染症	17	12	19	20	27	739	1,433	2,680	郡山市、県南、相双で流行、県北で小流行が続いています。

隣接県の五類感染症(定点把握)の動き【第30週～第32週】

疾患名	宮城県			山形県			茨城県			栃木県			新潟県			全国		
	第30週	第31週	第32週	第30週	第31週	第32週	第30週	第31週	第32週	第30週	第31週	第32週	第30週	第31週	第32週	第30週	第31週	第32週
インフルエンザ	-	1	-	-	-	-	-	2	5	-	-	-	18	6	5	1268	1120	995
咽頭結膜熱	20	22	25	18	13	5	25	20	13	17	16	16	26	22	7	1530	1311	1069
A群溶血性レンサ球菌咽頭炎	82	36	40	60	39	27	66	60	50	38	32	35	53	52	36	3618	2869	2243
感染性胃腸炎	264	273	262	128	106	82	156	137	86	71	78	48	79	74	80	10654	10046	8395
水痘	66	54	37	35	22	18	41	34	18	41	14	20	49	32	43	2359	1856	1598
手足口病	309	402	242	32	51	53	42	47	19	25	31	39	679	725	557	3677	3729	2947
伝染性紅斑	17	20	11	9	3	5	5	2	6	3	4	3	11	4	6	469	382	258
突発性発しん	46	33	27	25	20	22	31	38	19	35	29	26	38	39	45	2178	2074	1705
百日咳	-	1	-	1	-	-	1	-	1	1	-	-	6	-	5	117	97	82
ヘルパンギーナ	204	252	153	201	191	135	131	79	74	111	58	45	350	467	391	13648	10913	6890
流行性耳下腺炎	81	80	72	34	27	35	23	14	6	16	20	18	28	12	14	1624	1396	1207
急性出血性結膜炎	-	-	-	-	-	-	1	-	-	-	-	-	-	1	-	8	12	9
流行性角結膜炎	5	10	1	2	1	-	23	24	28	7	11	9	4	3	1	368	427	341
細菌性髄膜炎	-	1	-	1	1	-	-	4	6	-	-	-	-	-	-	8	15	15
無菌性髄膜炎	-	-	-	1	1	-	2	1	1	-	1	-	-	-	-	34	29	27
マイコプラズマ肺炎	17	24	20	2	7	2	17	14	15	32	30	34	7	10	8	458	440	449
クラミジア肺炎(オウム病を除く)	1	-	-	1	1	-	-	-	-	4	1	5	4	4	6	32	20	17
RSウイルス感染症	27	34	28	5	7	6	5	4	3	7	11	7	3	4	1	609	808	913

## 県内の法第14条第1項に規定する厚生労働省令で定める疑似症【第30週～第33週】

疑似症	平成24年										平成23年							
	第30週	第31週	第32週	第33週	累計							合計						
					県合計	県北	郡山市	県中	県南	会津	南会津		相双	いわき				
摂氏38度以上の発熱及び呼吸器症状(*1)	-	-	-	-														-
発熱及び発しん又は水疱(*2)	-	-	-	-														-

(\*1) 明らかな外傷又は器質的疾患に起因するものを除く

(\*2) ただし、当該疑似症が二類感染症、三類感染症、四類感染症及び五類感染症の患者の症状であることが明らかな場合を除く

平成20年4月1日から調査開始

## 隣接県の法第14条第1項に規定する厚生労働省令で定める疑似症【第31週～第33週】

疑似症	宮城県			山形県			茨城県			栃木県			新潟県			全国		
	31週	32週	33週	31週	32週	33週	31週	32週	33週	31週	32週	33週	31週	32週	33週	31週	32週	33週
摂氏38度以上の発熱及び呼吸器症状(*1)	-	-	-	-	-	-	-	-	-	-	-	-	-	-	-	-	1	-
発熱及び発しん又は水疱(*2)	-	-	-	-	-	-	-	-	-	-	-	-	-	-	-	1	1	1

(\*1) 明らかな外傷又は器質的疾患に起因するものを除く

(\*2) ただし、当該疑似症が二類感染症、三類感染症、四類感染症及び五類感染症の患者の症状であることが明らかな場合を除く

## 県内の全数把握疾患【第33週(8月13日～8月19日)】

一類:エボラ出血熱、クリミア・コンゴ出血熱、痘そう、南米出血熱、ペスト、マールブルグ病、ラッサ熱

二類:急性灰白髄炎、結核、ジフテリア、重症急性呼吸器症候群(病原体がSARSコロナウイルスであるものに限る)、鳥インフルエンザ(H5N1)

三類:コレラ、細菌性赤痢、腸管出血性大腸菌感染症、腸チフス、パラチフス

四類: E型肝炎、ウエストナイル熱(ウエストナイル脳炎含む)、A型肝炎、エキノコックス症、黄熱、オウム病、オムスク出血熱、回帰熱、キャサナル森林病、Q熱、狂犬病、コクシジオイデス症、サル痘、腎症候性出血熱、  
:西部ウマ脳炎、ダニ媒介脳炎、炭疽、チクングニア熱、つつが虫病、デング熱、東部ウマ脳炎、鳥インフルエンザ(H5N1を除く)、ニパウイルス感染症、日本紅斑熱、日本脳炎、ハンタウイルス肺症候群、Bウイルス病、鼻疽、  
:ブルセラ症、ペネズエラウマ脳炎、ヘンドラウイルス感染症、発しんチフス、ポツリヌス症、マラリア、野兎病、ライム病、リッサウイルス感染症、リフトバレー熱、類鼻疽、レジオネラ症、レプトスピラ症、ロッキー山紅斑熱

五類: アメーバ赤痢、ウイルス性肝炎(E型及びA型を除く)、急性脳炎(ウエストナイル脳炎、西部ウマ脳炎、ダニ媒介脳炎、東部ウマ脳炎、日本脳炎、ペネズエラウマ脳炎及びリフトバレー熱を除く)、クリプトスポリジウム症、  
:クロイツフェルト・ヤコブ病、劇症型溶血性レンサ球菌感染症、後天性免疫不全症候群、ジアルジア症、髄膜炎菌性髄膜炎、先天性風しん症候群、梅毒、破傷風、バンコマイシン耐性黄色ブドウ球菌感染症、  
:バンコマイシン耐性腸球菌感染症、風しん、麻しん

新型インフルエンザ等: 新型インフルエンザ、再興型インフルエンザ

以下の表には、届出のあったもののみ記載しています。

分類	疾患名	平成24年												平成23年累計		
		第30週	第31週	第32週	第33週	累計								累計		
						県合計	県北	郡山市	県中	県南	会津	南会津	相双	いわき	～33週	～52週
二類	結核	4(県北2、いわき市2)	5(県北1、郡山市2、 県南1、相双1)	(県北1、県中1、 8会津2、南会津1、 いわき市3)	2(県北、県南)	158	40	21	7	9	39	3	7	32	195	342
三類	細菌性赤痢	1(県北)				3	1		1					1	1	23
	腸管出血性大腸菌感染症	2(郡山市、いわき市)			2(県中、会津)	10	2	1	2	3	1			1	22	49
四類	E型肝炎					2						1		1	1	1
	A型肝炎		1(県北)			1	1							1	1	2
	つつが虫病					22	3	5	5	4	3	1		1	16	37
	デング熱			1(県北)		1	1									
	日本紅斑熱															1
	マラリア														1	2
	ライム病														1	1
レジオネラ症	1(会津)				6	1	3			1			1	4	7	
五類	アメーバ赤痢			1(県南)		5	1			1	1		1	1	4	12
	ウイルス性肝炎(E型及びA型を除く)														1	1
	急性脳炎(※1)					3	1		1		1					
	クロイツフェルト・ヤコブ病					1	1									1
	劇症型溶血性レンサ球菌感染症					2							2	1	1	
	後天性免疫不全症候群					3	1	2							2	5
	梅毒														1	4
	破傷風					3	1	1			1				1	1
	バンコマイシン耐性腸球菌感染症					1			1							
	風しん		1(県中)		2(郡山市、いわき市)	4		2	1					1	1	1
	麻しん	2(県北)				7	7									

(※1)ウエストナイル脳炎、西部ウマ脳炎、ダニ媒介脳炎、東部ウマ脳炎、日本脳炎、ペネズエラウマ脳炎及びリフトバレー熱を除く

# 隣接県の全数把握疾患

一類:エボラ出血熱、クリミア・コンゴ出血熱、痘そう、南米出血熱、ペスト、マールブルグ病、ラッサ熱

二類:急性灰白髄炎、結核、ジフテリア、重症急性呼吸器症候群(病原体がSARSコロナウイルスであるものに限る)、鳥インフルエンザ(H5N1)

三類:コレラ、細菌性赤痢、腸管出血性大腸菌感染症、腸チフス、パラチフス

四類: E型肝炎、ウエストナイル熱(ウエストナイル脳炎含む)、A型肝炎、エキノコックス症、黄熱、オウム病、オムスク出血熱、回帰熱、キャサナル森林病、Q熱、狂犬病、コクシジオイデス症、サル痘、腎症候性出血熱、西部ウマ脳炎、ダニ媒介脳炎、炭疽、チクングニア熱、つつが虫病、デング熱、東部ウマ脳炎、鳥インフルエンザ(H5N1を除く)、ニパウイルス感染症、日本紅斑熱、日本脳炎、ハンタウイルス肺症候群、Bウイルス病、

: 鼻疽、ブルセラ症、ペネズエラウマ脳炎、ヘンドラウイルス感染症、発しんチフス、ボツリヌス症、マラリア、野兔病、ライム病、リッサウイルス感染症、リフトバレー熱、類鼻疽、レジオネラ症、レプトスピラ症、ロッキー山紅斑熱

五類: アメーバ赤痢、ウイルス性肝炎(E型及びA型を除く)、急性脳炎(ウエストナイル脳炎、西部ウマ脳炎、ダニ媒介脳炎、東部ウマ脳炎、日本脳炎、ペネズエラウマ脳炎及びリフトバレー熱を除く)、クリプトスポリジウム症、

: クロイツフェルト・ヤコブ病、劇症型溶血性レンサ球菌感染症、後天性免疫不全症候群、ジアルジア症、髄膜炎菌性髄膜炎、先天性風しん症候群、梅毒、破傷風、バンコマイシン耐性黄色ブドウ球菌感染症、

: バンコマイシン耐性腸球菌感染症、風しん、麻しん

新型インフルエンザ等: 新型インフルエンザ、再興型インフルエンザ

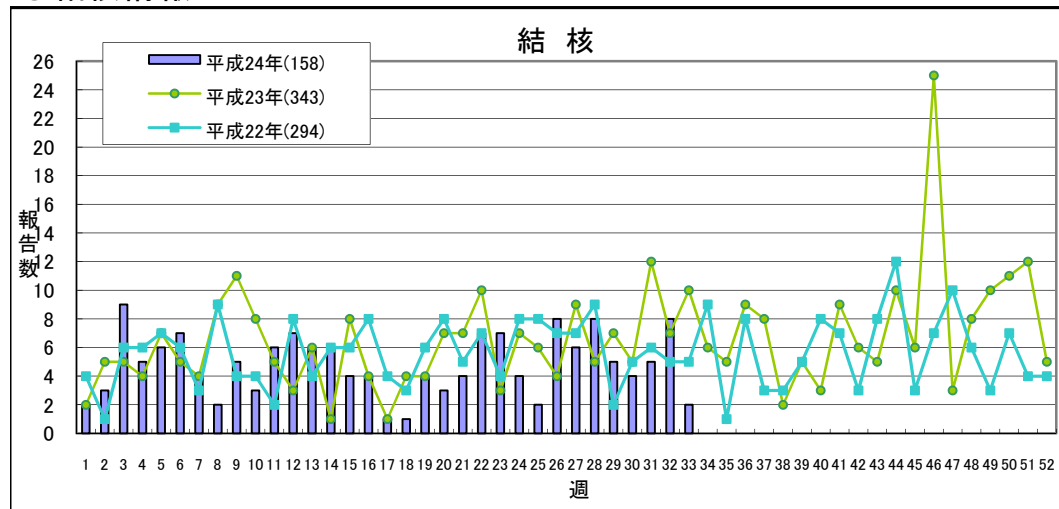
以下の表には、届出のあったもののみ記載しています。

分類	疾患名	宮城県				山形県				茨城県				栃木県				新潟県				福島県				全国			
		30週	31週	32週	累計	30週	31週	32週	累計	30週	31週	32週	累計	30週	31週	32週	累計	30週	31週	32週	累計	30週	31週	32週	累計	30週	31週	32週	累計
二類	結核	6	6	3	238	2	2	2	116	6	6	8	383	2	7	6	221	7	5	6	206	4	5	8	156	384	351	388	17836
三類	コレラ																												3
	細菌性赤痢				1				2				3									1			3	1	8	6	126
	腸管出血性大腸菌感染症	7	1	8	52		1	3	11		1	3	17	2	2	3	15	6		1	12	2			8	115	130	246	1782
	腸チフス																												15
	パラチフス																												11
四類	E型肝炎				1								2					1			2			2	2	2			83
	A型肝炎				1								2								4		1	1	1	1	1		117
	エキノコックス症																												6
	オウム病																												5
	コクシジオイデス症															1													1
	チクングニア熱																									2		1	4
	つつが虫病				4				17				3								23			22	1	1	1	1	194
	デング熱				1								1		1	2							1	1	4	5	2		88
	日本紅斑熱																								1	3	2		53
	ボツリヌス症																2												3
	マラリア																2									2	1	1	41
	ライム病								1																				6
	レジオネラ症	1		1	16				7				11	1	1	3						10	1		6	18	13	9	511
レプトスピラ症																									1			8	
五類	アメーバ赤痢		1		9				1			7			1	4				7			1	5	9	14	21	533	
	ウイルス性肝炎(E型及びA型を除く)				3							1			1					1					1	2	2	133	
	急性脳炎(※1)							2					19			4					11			3	1	3	3	247	
	クリプトスポリジウム症																												6
	クロイツフェルト・ヤコブ病				4							3		1	6					1	5			1	2	2	4	114	
	劇症型溶血性レンサ球菌感染症				3							3	1	1	5						3			2	4		7	163	
	後天性免疫不全症候群	1			8			2				20		1	11						4			3	18	12	20	850	
	ジアルジア症				1							2														1	1	3	37
	髄膜炎菌性髄膜炎																												7
	梅毒				15			1		1		16			10						5					12	13	14	510
	破傷風											3												3	3		2	63	
	バンコマイシン耐性腸球菌感染症																							1	4	2		55	
	風しん				2			4				7	1		3	3	1				5		1	2	108	82	66	1112	
	麻しん													1	11						2	2		7	10	9	12	222	

(※1)ウエストナイル脳炎、西部ウマ脳炎、ダニ媒介脳炎、東部ウマ脳炎、日本脳炎、ペネズエラウマ脳炎及びリフトバレー熱を除く

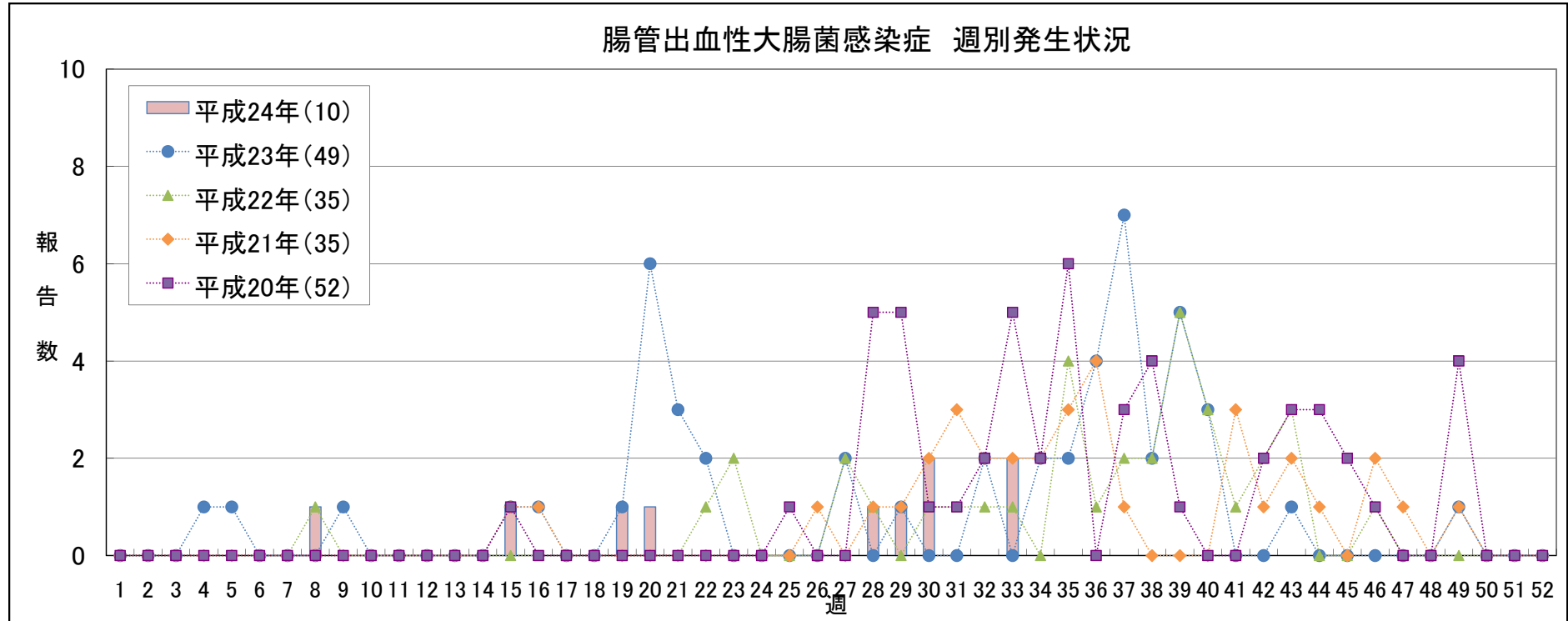


◎結核情報



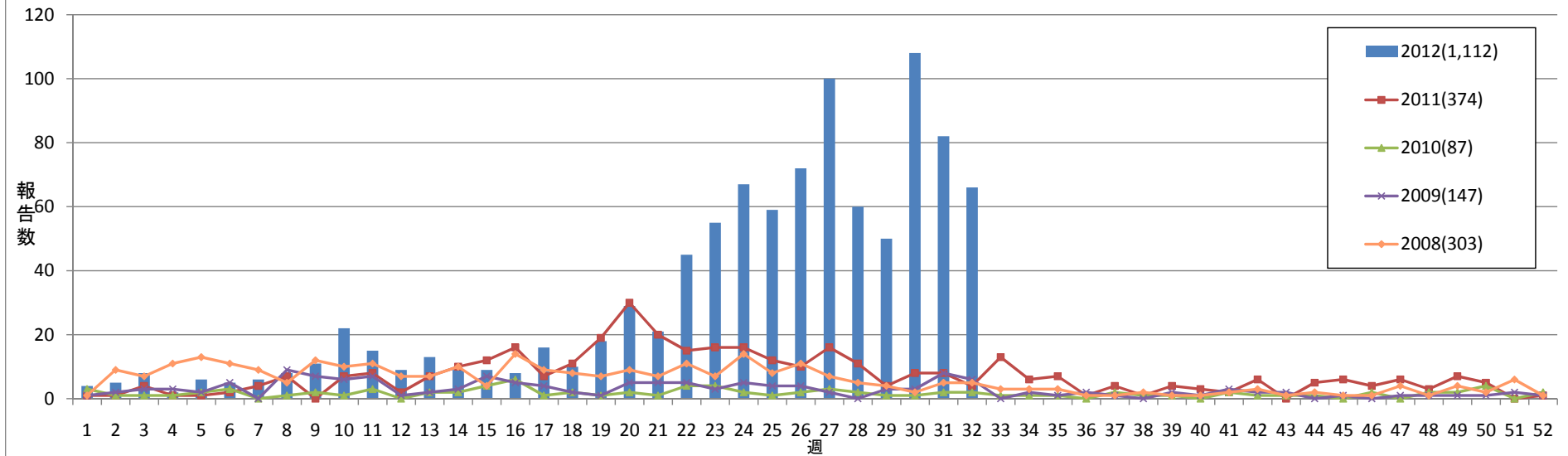
	平成24年					平成23年
	第30週	第31週	第32週	第33週	累計	合計
県北	2	1	1	1	40	87
郡山市	0	2	0	0	21	78
県中	0	0	1	0	7	8
県南	0	1	0	1	9	22
会津	0	0	2	0	39	74
南会津	0	0	1	0	3	3
相双	0	1	0	0	7	20
いわき市	2	0	3	0	32	51
合計	4	5	8	2	158	343

◎腸管出血性大腸菌感染症情報

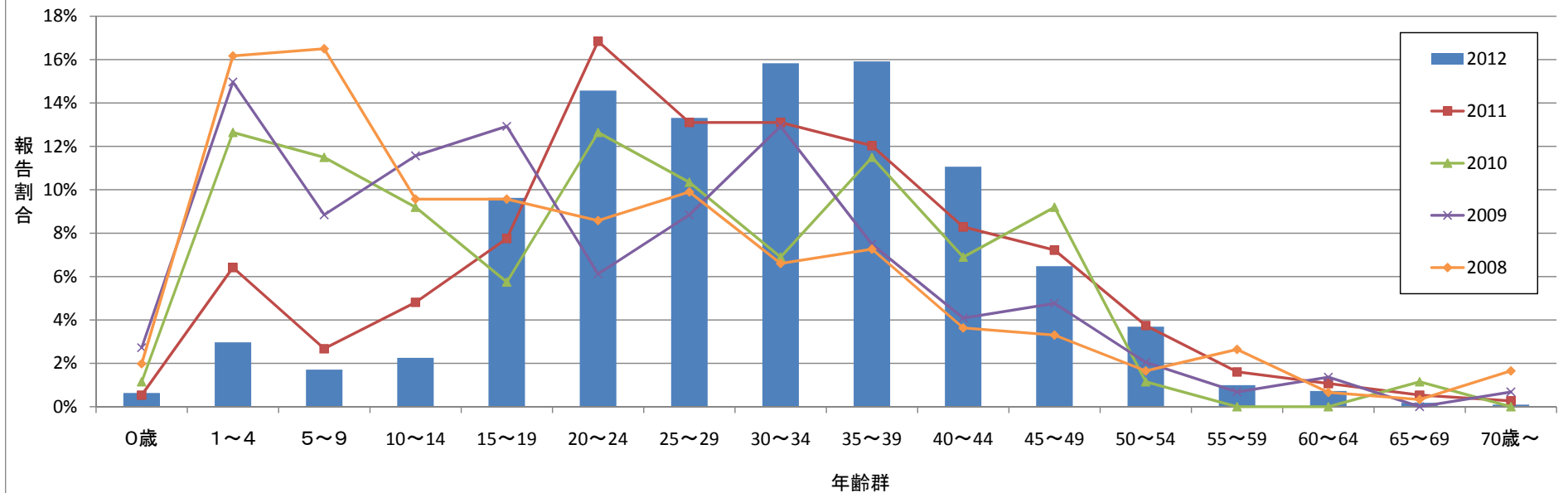


◎風しん情報

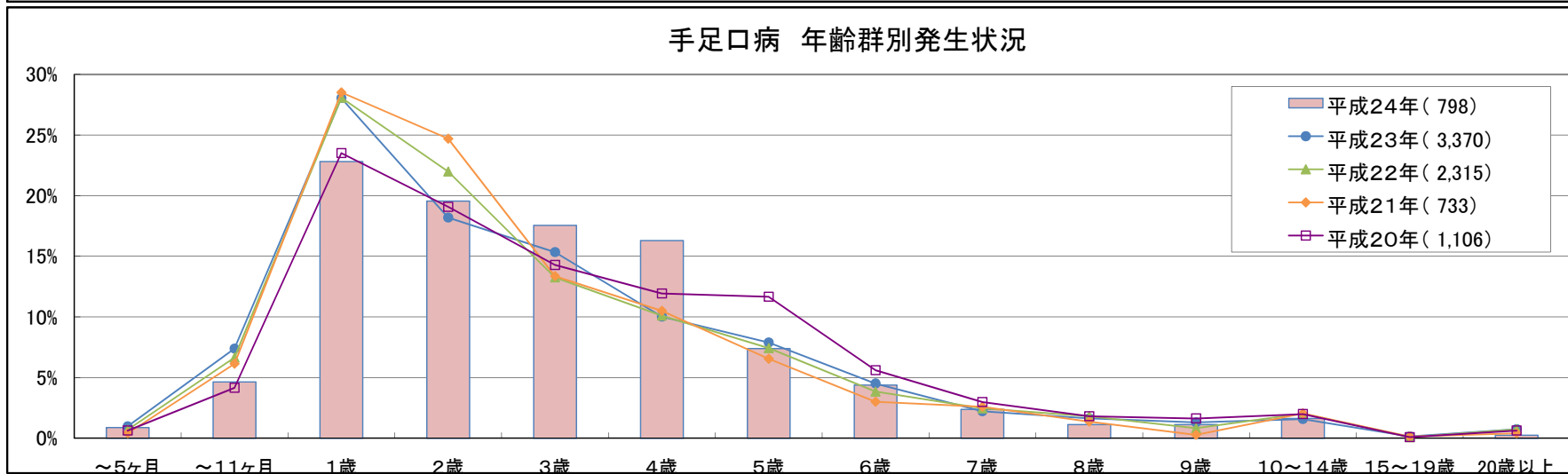
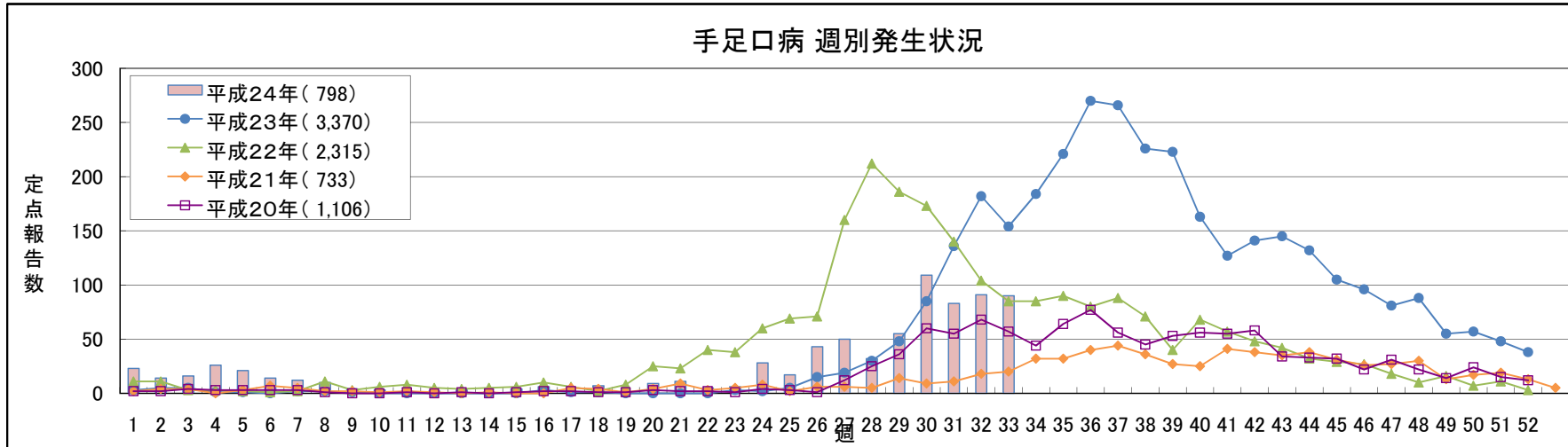
風しん週別発生状況・全国



年齢別報告状況・全国



◎手足口病情報



**感染症週報 平成24年第33号 平成24年8月22日 発行**

発行 福島県感染症情報センター(福島県衛生研究所)  
 〒960-8560 福島市方木田字水戸内16-6  
 URL : [http://www.cms.pref.fukushima.jp/pcp\\_portal/PortalServlet?DISPLAY\\_ID=DIRECT&NEXT\\_DISPLAY\\_ID=U000004&CONTENTS\\_ID=14792](http://www.cms.pref.fukushima.jp/pcp_portal/PortalServlet?DISPLAY_ID=DIRECT&NEXT_DISPLAY_ID=U000004&CONTENTS_ID=14792)  
 E-mail : [eiseikenkyuu@pref.fukushima.lg.jp](mailto:eiseikenkyuu@pref.fukushima.lg.jp)  
 (福島県衛生研究所・総務企画課)

本週報は、感染症法に基づくものであり、県内の定点医療機関、保健福祉事務所、中核市保健所の御協力を得て分析・提供するものです。