

《目次》

・ 感染症患者発生状況	1
・ 保健所管内別流行状況	2
・ 推移・流行状況	3
・ 最近の注目疾患(過去の動き)	4～12
・ 県内・隣接県の五類感染症(定点把握)の動き	13
・ 県内・隣接県の疑似症	14
・ 県内・隣接県の全数把握疾患	15～16
・ インフルエンザ都道府県別流行状況	17
・ インフルエンザ情報	18
・ 結核情報	19
・ つつが虫病情報	20

春から初夏にかけてつつが虫病の多発時期となります。つつが虫病は、リケッチアを保有するつつが虫に刺された後、1～2週間後に発症します。つつが虫の主な生息場所は山林、田畑、河川敷などです。農作業、山菜採り等の際には、できるだけ肌の露出を避けましょう。作業後、発熱やリンパ節の腫れなどがあつた場合には、早急に医療機関を受診しましょう。

2011年第15週から発生動向調査週報を再開しましたが、震災ならびに原発の影響により、一部地域の一部定点医療機関からの情報提供が得られない状況にあり、県全体及び一部地域の流行・小流行判定の基準患者数が従来と異なっています。

## 感染症患者発生状況【第21週(5月21日～5月27日)】

### 〈定点把握疾患〉

- ・インフルエンザは、県北、郡山市、県南、会津、いわき市で小流行が続いています。      ・咽頭結膜熱は、郡山市、会津、いわき市で流行が続いており、また、県中で流行が見られます。
- ・A群溶血性レンサ球菌咽頭炎は、県北、郡山市、県中、県南、いわき市で流行、会津、相双で小流行が続いています。
- ・感染性胃腸炎は、県中、いわき市で流行、県北で小流行が続いており、また、会津で小流行が見られます。      ・水痘は、県中、いわき市で小流行が続いています。
- ・伝染性紅斑は、郡山市、いわき市で小流行が続いており、また、県北で小流行が見られます。      ・百日咳(1名:乳児)は、郡山市保健所管内の小児科定点医療機関から報告がありました。
- ・流行性耳下腺炎は、会津、いわき市で小流行が続いており、また、県南で流行が見られます。      ・流行性角結膜炎は、会津で小流行が続いています。
- ・マイコプラズマ肺炎(12名)は、県北(4名)、郡山市(2名)、県南(3名)、いわき市(3名)の各保健所管内の基幹定点医療機関から報告がありました。
- ・クラミジア肺炎(6名)は、県南(5名)、いわき市(1名)の各保健所管内の基幹定点医療機関から報告がありました。      ・RSウイルス感染症は、県北で小流行が続いています。

### 〈全数把握疾患〉

- ・結核(4名)は、郡山市(1名;80歳代:男性)、県中(2名;20歳代:男性、80歳代:女性)、会津(1名;70歳代:男性)の各保健所管内の医療機関から報告がありました。
- ・つつが虫病(1名;60歳代:女性)は、郡山市保健所管内の医療機関から報告がありました。
- ・破傷風(1名;80歳代:女性)は、郡山市保健所管内の医療機関から報告がありました。

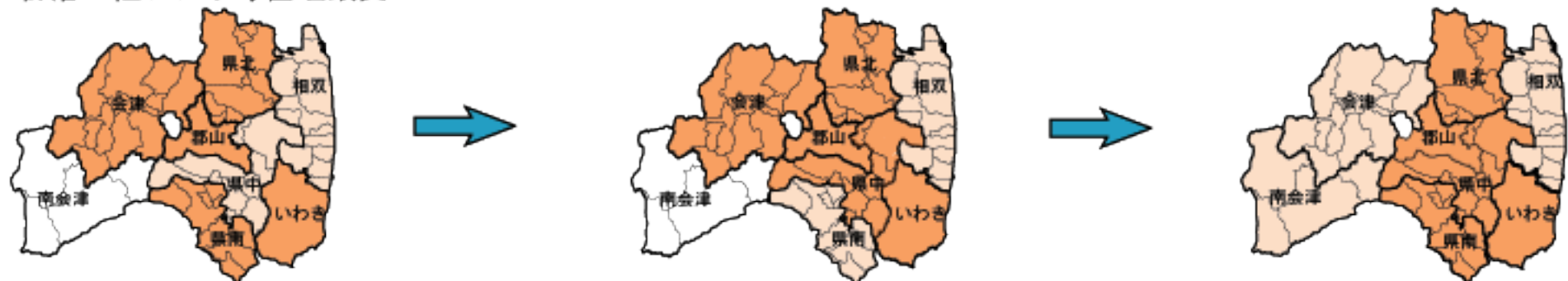
保健所管内別流行状況【第19週～第21週】

少ない  多い

◎咽頭結膜熱



◎A群溶血性レンサ球菌咽頭炎



◎感染性胃腸炎



第19週 (5月7日～5月13日)

第20週 (5月14日～5月20日)

第21週 (5月21日～5月27日)

## 疾患別推移、流行状況(定点把握)【第19週～第21週】

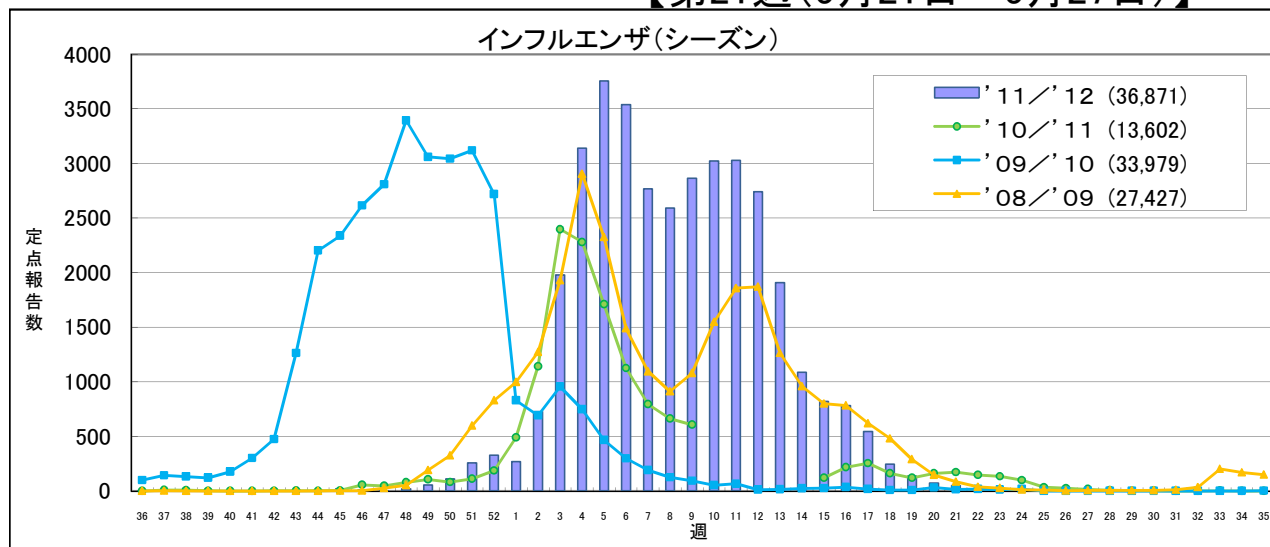
疾患名	推移・流行状況			疾患名	推移・流行状況		
	第19週	第20週	第21週		第19週	第20週	第21週
インフルエンザ	↓ ★	↓ ★	↓ ★	ヘルパンギーナ			
咽頭結膜熱	↑ ★★	↓ ★	↑ ★★	流行性耳下腺炎			
A群溶血性レンサ球菌咽頭炎	↑ ★★	↑ ★★	→ ★★	急性出血性結膜炎			
感染性胃腸炎	↑ ★★	→ ★★	→ ★★	流行性角結膜炎			
水痘				細菌性髄膜炎			
手足口病				無菌性髄膜炎			
伝染性紅斑		↑ ★	↓	マイコプラズマ肺炎			
突発性発しん				クラミジア肺炎			
百日咳				RSウイルス感染症	↓		

( → : 増減なし、 ↑ : 増加、 ↓ : 減少 )

( 小さい ← ★ ★★ 大きい → )

### 最近の注目疾患 (過去の動き)・保健所別流行状況

#### 【第21週(5月21日～5月27日)】



\* '09/'10シーズンの第53週については掲載しない

	'11/'12				累計	'10/'11合計
	第18週	第19週	第20週	第21週		
県北	57	29	12	9	6,693	2,352
郡山市	26	12	7	6	6,906	2,843
県中	13	12	8	4	3,405	1,588
県南	5	4	12	12	4,303	1,320
会津	37	22	9	9	6,456	1,971
南会津	6	1	0	0	371	206
相双	9	3	0	1	724	906
いわき市	91	53	23	8	8,013	2,416
合計	244	136	71	49	36,871	13,602

(\*)インフルエンザ定点医療機関からの報告数です

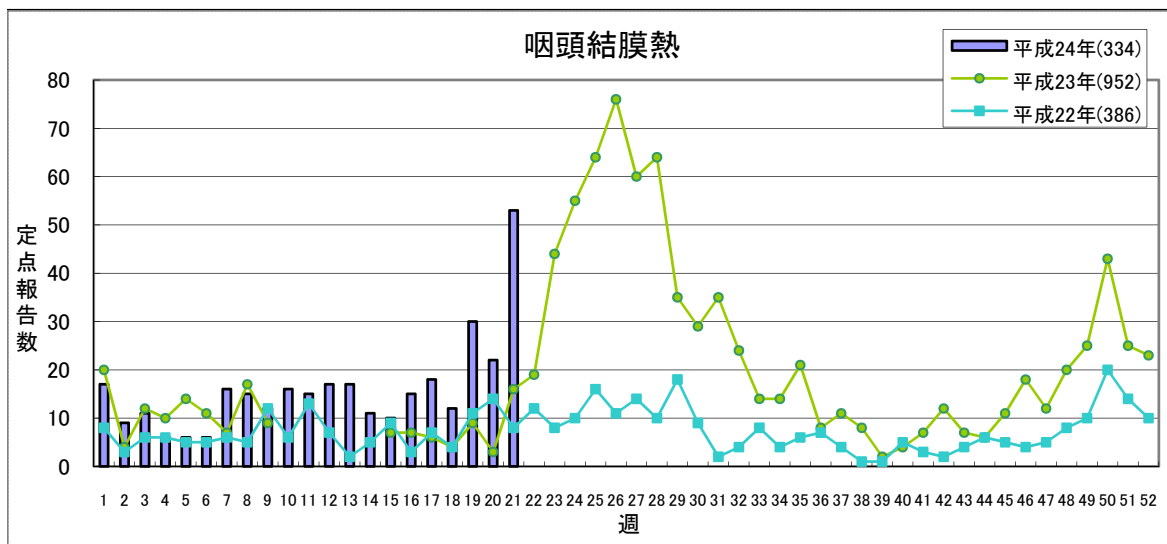
定点あたり 0.5未満 0.5～2.0 2.1～5.0 5.0以上  
 少ない 



 多い

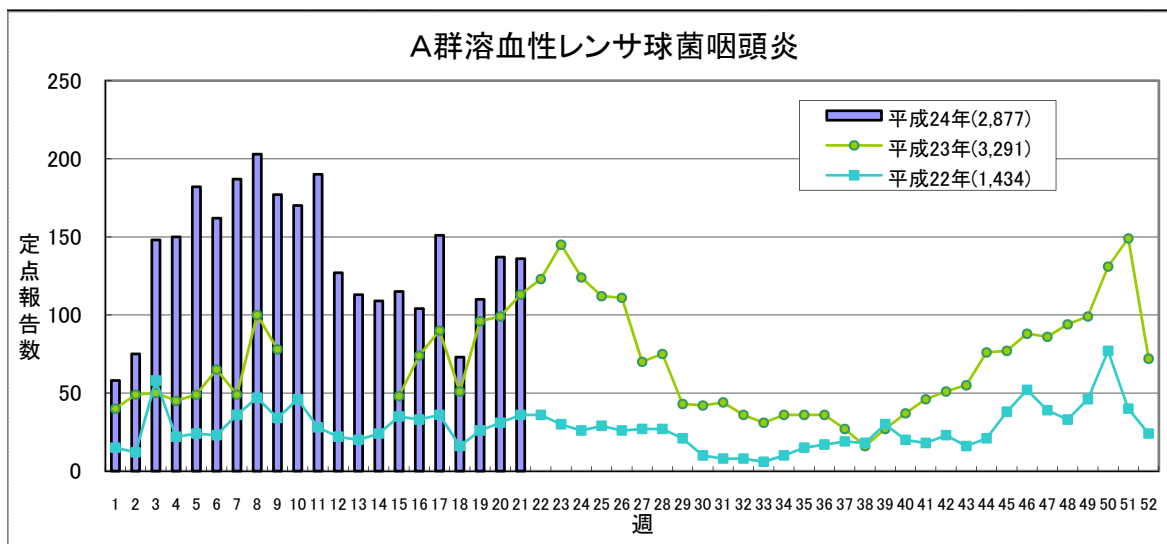
## 【第21週(5月21日～5月27日)】

少ない     多い



	平成24年					平成23年
	第18週	第19週	第20週	第21週	累計	合計
県北	1	2	0	0	47	448
郡山市	7	17	15	22	157	170
県中	1	1	2	9	34	72
県南	0	4	0	1	14	15
会津	1	4	2	12	37	123
南会津	0	0	0	0	0	7
相双	0	0	0	0	0	12
いわき市	2	2	3	9	45	105
合計	12	30	22	53	334	952

(\*)小児科定点医療機関からの報告数です

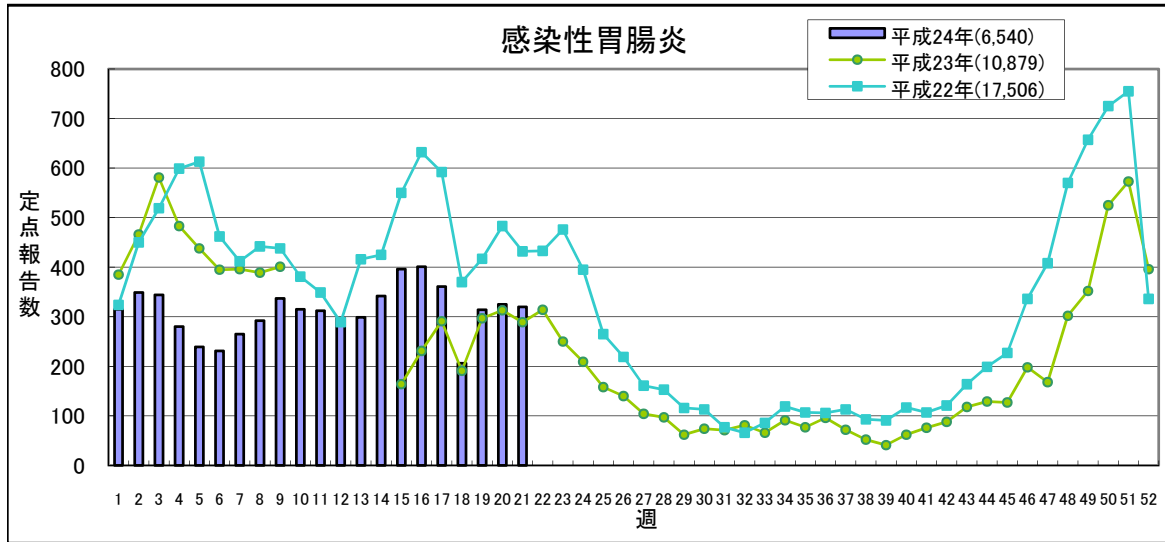


	平成24年					平成23年
	第18週	第19週	第20週	第21週	累計	合計
県北	25	43	36	41	1,015	1,085
郡山市	16	16	28	28	516	470
県中	8	6	12	14	163	348
県南	4	9	4	8	165	355
会津	4	8	16	5	169	494
南会津	0	0	0	2	5	23
相双	1	1	1	2	10	28
いわき市	15	27	40	36	834	488
合計	73	110	137	136	2,877	3,291

(\*)小児科定点医療機関からの報告数です

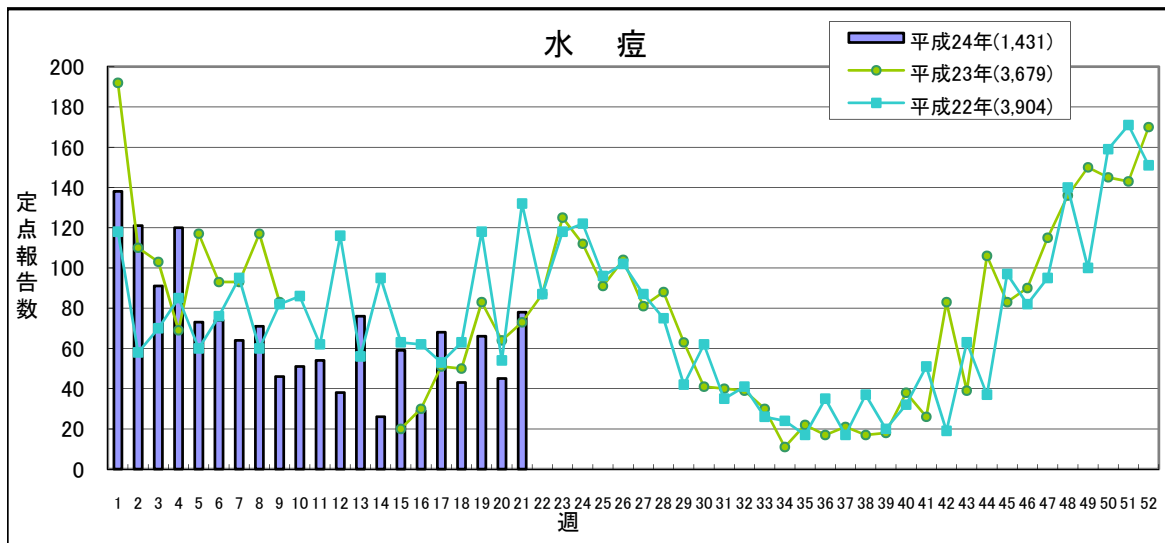
## 【第21週(5月21日～5月27日)】

少ない     多い



	平成24年					平成23年
	第18週	第19週	第20週	第21週	累計	合計
県北	69	84	71	61	1,335	1,820
郡山市	33	42	34	34	996	1,706
県中	17	64	62	77	1,201	1,901
県南	14	37	31	13	561	1,113
会津	44	26	36	42	966	1,552
南会津	0	2	0	1	7	3
相双	6	2	0	1	113	714
いわき市	23	57	91	91	1,361	2,070
合計	206	314	325	320	6,540	10,879

(\*)小児科定点医療機関からの報告数です

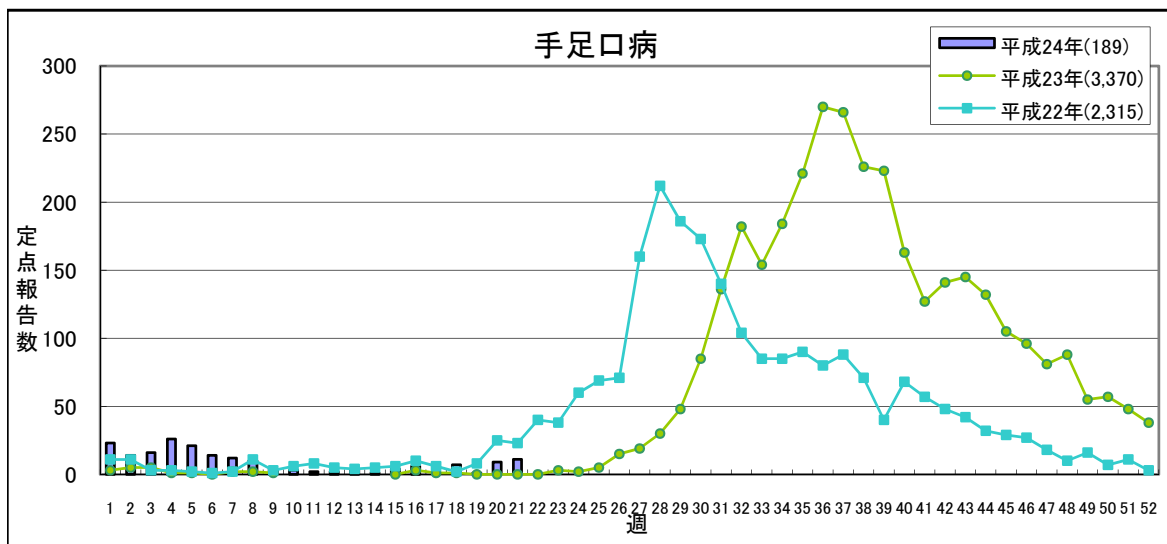


	平成24年					平成23年
	第18週	第19週	第20週	第21週	累計	合計
県北	1	7	3	13	255	874
郡山市	6	21	5	20	272	762
県中	2	13	14	12	162	387
県南	0	5	1	3	100	409
会津	0	2	4	3	203	552
南会津	0	0	0	0	11	40
相双	1	2	2	1	18	60
いわき市	33	16	16	26	410	595
合計	43	66	45	78	1,431	3,679

(\*)小児科定点医療機関からの報告数です

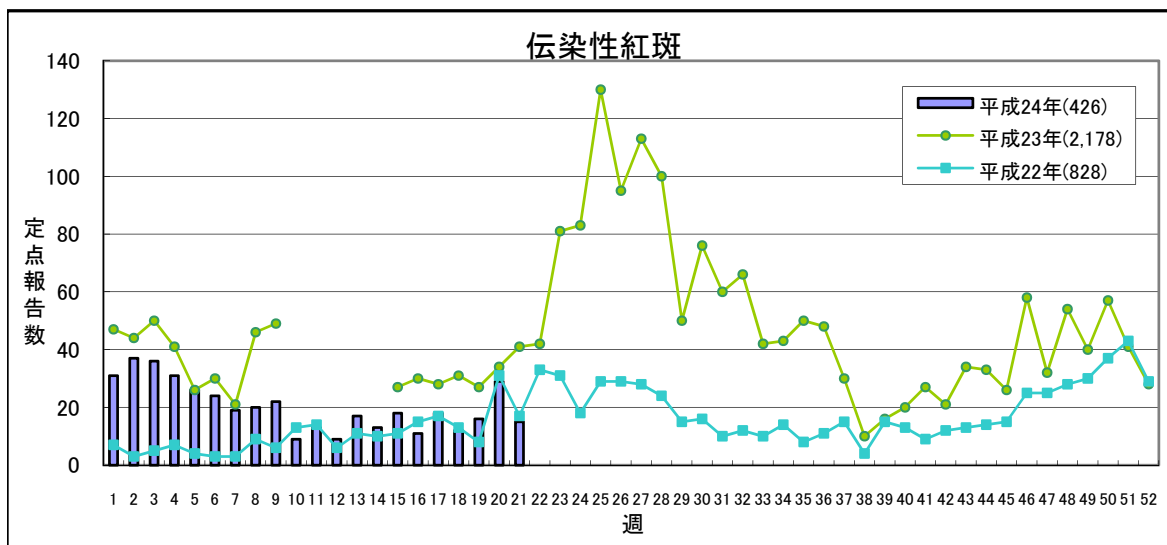
## 【第21週(5月21日～5月27日)】

少ない     多い



	平成24年					平成23年
	第18週	第19週	第20週	第21週	累計	合計
県北	0	0	2	3	14	689
郡山市	0	0	1	0	8	573
県中	0	0	1	3	11	257
県南	0	0	0	0	9	325
会津	3	0	5	3	20	467
南会津	0	0	0	0	1	39
相双	0	0	0	0	0	19
いわき市	4	1	0	2	126	1,001
合計	7	1	9	11	189	3,370

(\*)小児科定点医療機関からの報告数です

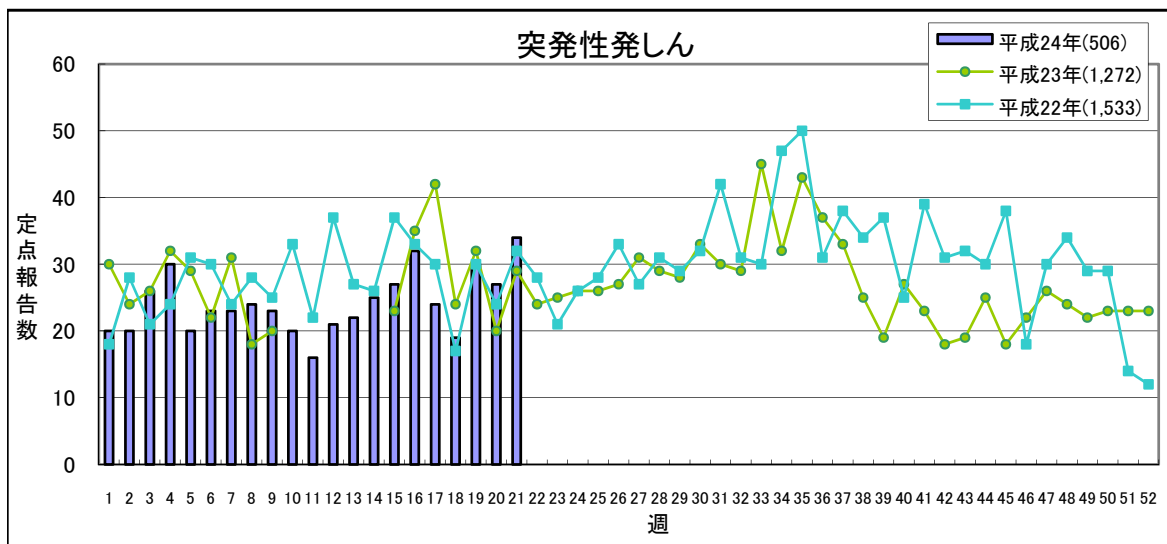


	平成24年					平成23年
	第18週	第19週	第20週	第21週	累計	合計
県北	5	4	6	5	56	688
郡山市	0	4	4	4	53	249
県中	0	2	2	0	16	123
県南	0	0	0	0	3	115
会津	1	1	3	0	53	285
南会津	0	0	0	0	2	16
相双	0	0	0	0	0	2
いわき市	6	5	14	6	243	700
合計	12	16	29	15	426	2,178

(\*)小児科定点医療機関からの報告数です

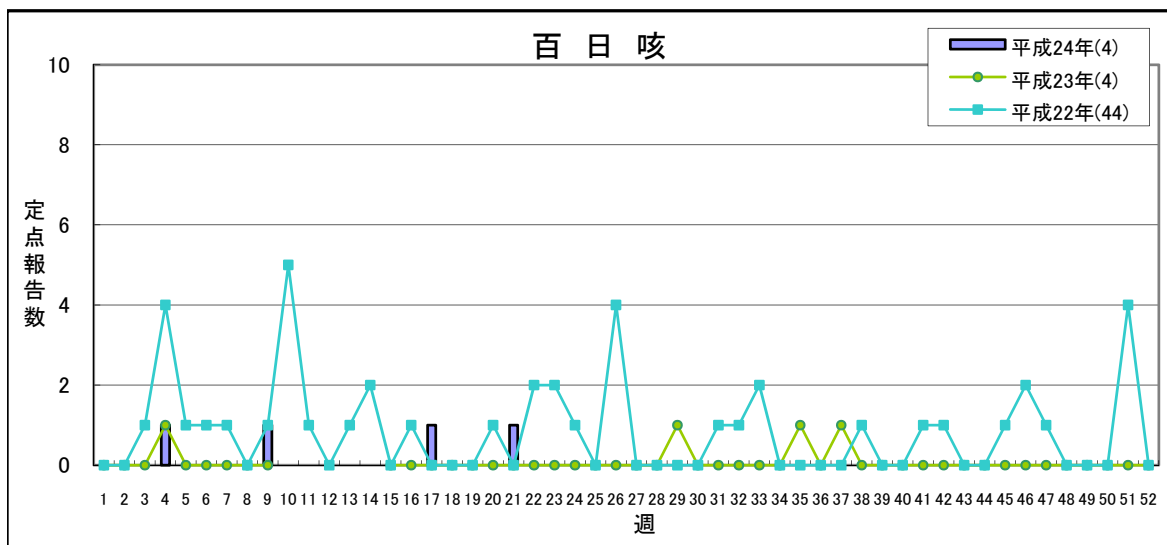
## 【第21週(5月21日～5月27日)】

少ない     多い



	平成24年					平成23年
	第18週	第19週	第20週	第21週	累計	合計
県北	5	12	7	9	151	325
郡山市	4	5	1	7	117	251
県中	0	3	5	2	43	129
県南	1	9	3	5	43	104
会津	4	0	1	3	37	140
南会津	0	0	0	0	1	6
相双	0	0	0	0	0	14
いわき市	5	1	10	8	114	303
合計	19	30	27	34	506	1,272

(\*)小児科定点医療機関からの報告数です



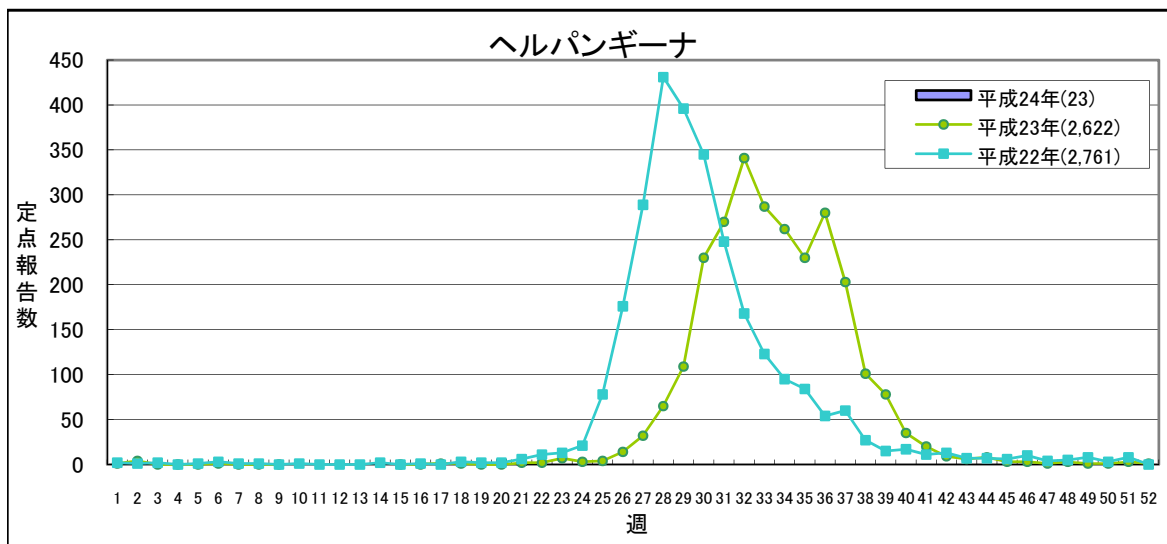
	平成24年					平成23年
	第18週	第19週	第20週	第21週	累計	合計
県北	0	0	0	0	2	2
郡山市	0	0	0	1	2	0
県中	0	0	0	0	0	0
県南	0	0	0	0	0	1
会津	0	0	0	0	0	1
南会津	0	0	0	0	0	0
相双	0	0	0	0	0	0
いわき市	0	0	0	0	0	0
合計	0	0	0	1	4	4

(\*)小児科定点医療機関からの報告数です



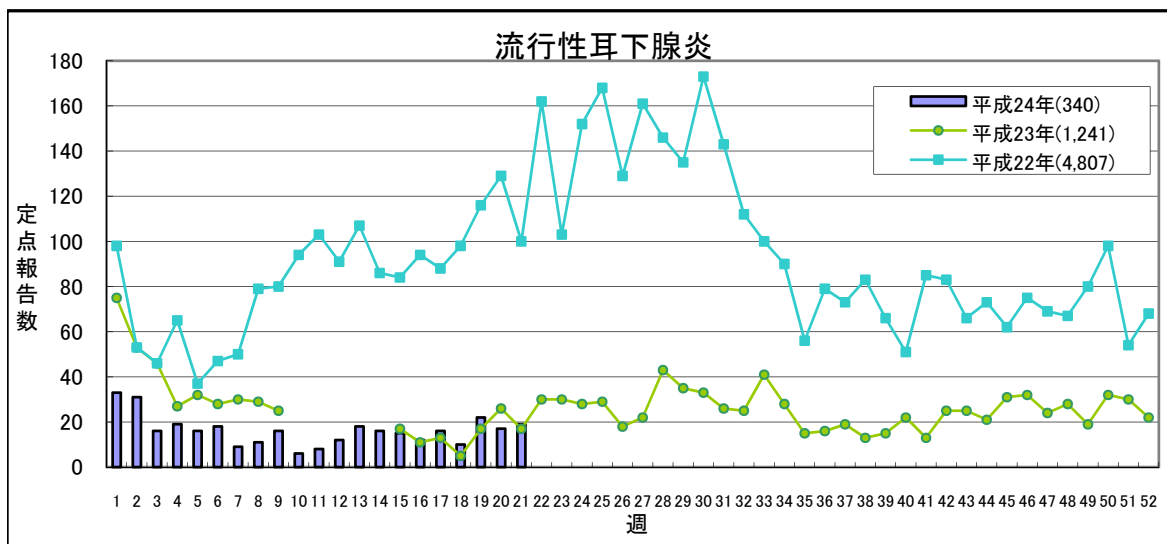
## 【第21週(5月21日～5月27日)】

少ない     多い



	平成24年					平成23年
	第18週	第19週	第20週	第21週	累計	合計
県北	0	0	0	0	1	404
郡山市	0	0	0	0	2	365
県中	0	0	3	0	4	188
県南	1	2	0	2	7	297
会津	0	0	2	0	7	764
南会津	0	0	0	0	0	92
相双	0	0	0	0	0	11
いわき市	0	0	0	0	2	501
合計	1	2	5	2	23	2,622

(\*)小児科定点医療機関からの報告数です



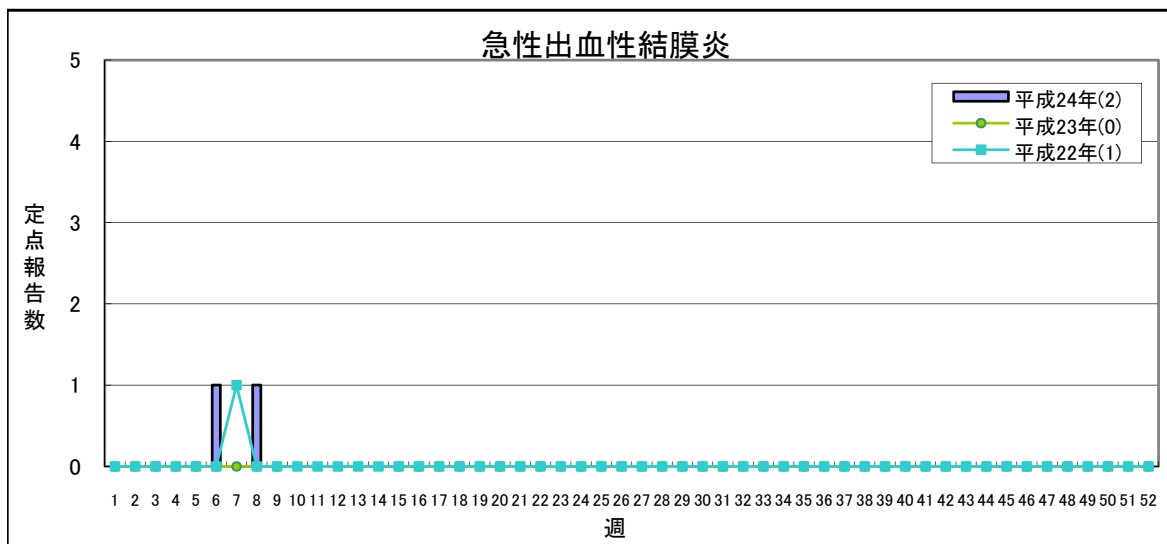
	平成24年					平成23年
	第18週	第19週	第20週	第21週	累計	合計
県北	0	3	2	0	64	359
郡山市	2	5	1	1	28	164
県中	0	0	0	0	4	23
県南	1	2	1	7	33	114
会津	3	4	6	5	52	102
南会津	0	0	0	0	0	4
相双	0	0	0	0	1	25
いわき市	4	8	7	6	158	450
合計	10	22	17	19	340	1,241

(\*)小児科定点医療機関からの報告数です



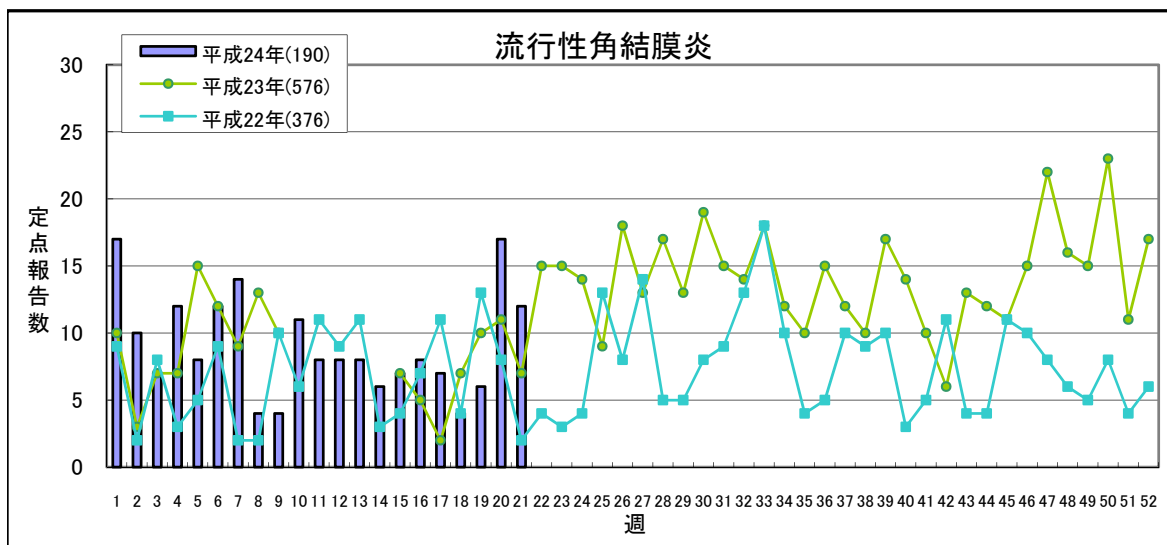
## 【第21週(5月21日～5月27日)】

少ない     多い



	平成24年					平成23年
	第18週	第19週	第20週	第21週	累計	合計
県北	0	0	0	0	0	0
郡山市	0	0	0	0	0	0
県中	0	0	0	0	1	0
県南	0	0	0	0	0	0
会津	0	0	0	0	1	0
南会津	-	-	-	-	-	-
相双	0	0	0	0	0	0
いわき市	0	0	0	0	0	0
合計	0	0	0	0	2	0

(\* )眼科定点医療機関からの報告数です

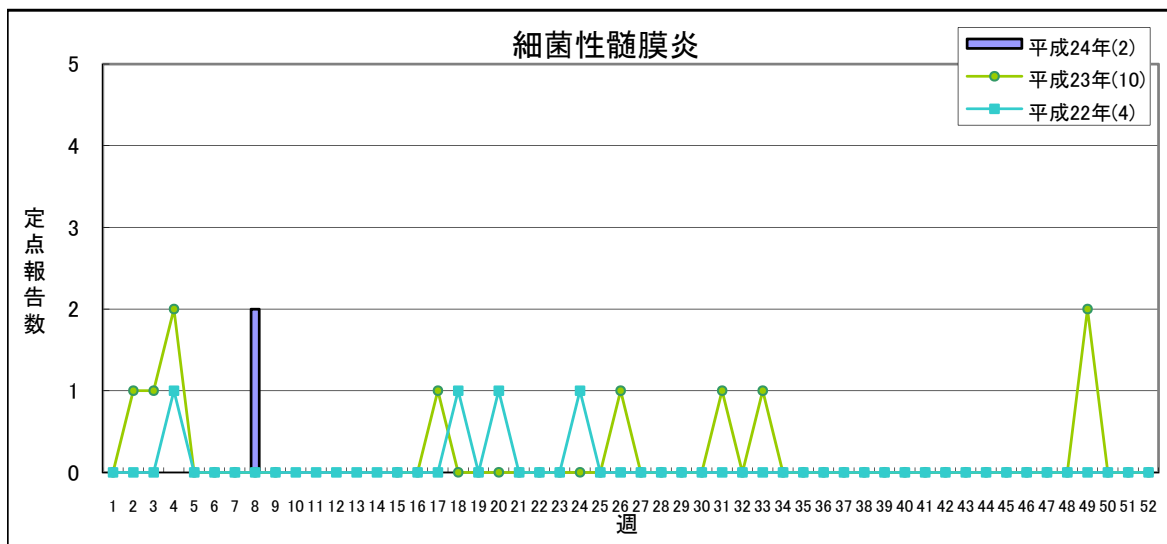


	平成24年					平成23年
	第18週	第19週	第20週	第21週	累計	合計
県北	0	2	0	1	16	65
郡山市	3	0	3	0	39	165
県中	0	0	0	0	8	54
県南	1	0	1	1	32	63
会津	0	2	13	9	66	141
南会津	-	-	-	-	-	-
相双	0	1	0	1	14	32
いわき市	0	1	0	0	15	56
合計	4	6	17	12	190	576

(\* )眼科定点医療機関からの報告数です

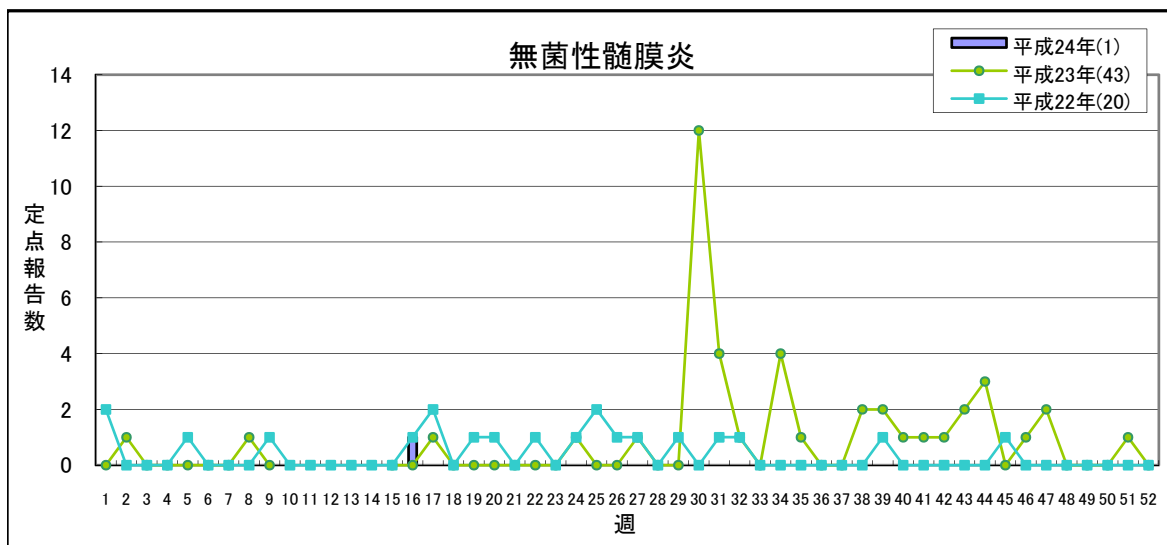
## 【第21週(5月21日～5月27日)】

少ない    多い



	平成24年					平成23年
	第18週	第19週	第20週	第21週	累計	合計
県北	0	0	0	0	0	1
郡山市	0	0	0	0	0	2
県中	-	-	-	-	-	-
県南	0	0	0	0	1	0
会津	0	0	0	0	0	0
南会津	0	0	0	0	0	1
相双	0	0	0	0	0	0
いわき市	0	0	0	0	1	6
合計	0	0	0	0	2	10

(\* ) 基幹定点医療機関からの報告数です

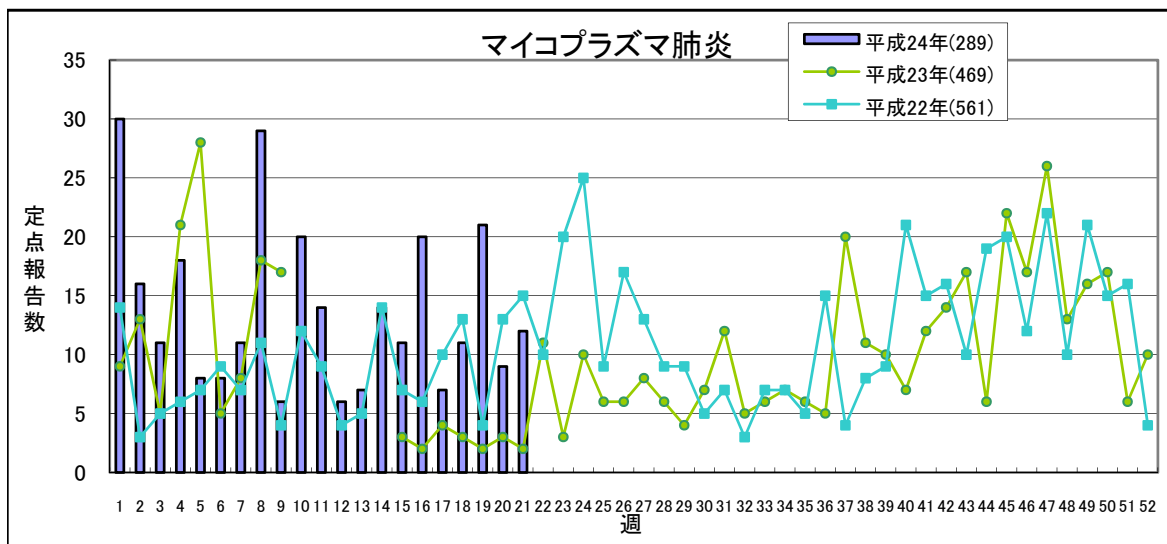


	平成24年					平成23年
	第18週	第19週	第20週	第21週	累計	合計
県北	0	0	0	0	0	0
郡山市	0	0	0	0	1	43
県中	-	-	-	-	-	-
県南	0	0	0	0	0	0
会津	0	0	0	0	0	0
南会津	0	0	0	0	0	0
相双	0	0	0	0	0	0
いわき市	0	0	0	0	0	0
合計	0	0	0	0	1	43

(\* ) 基幹定点医療機関からの報告数です

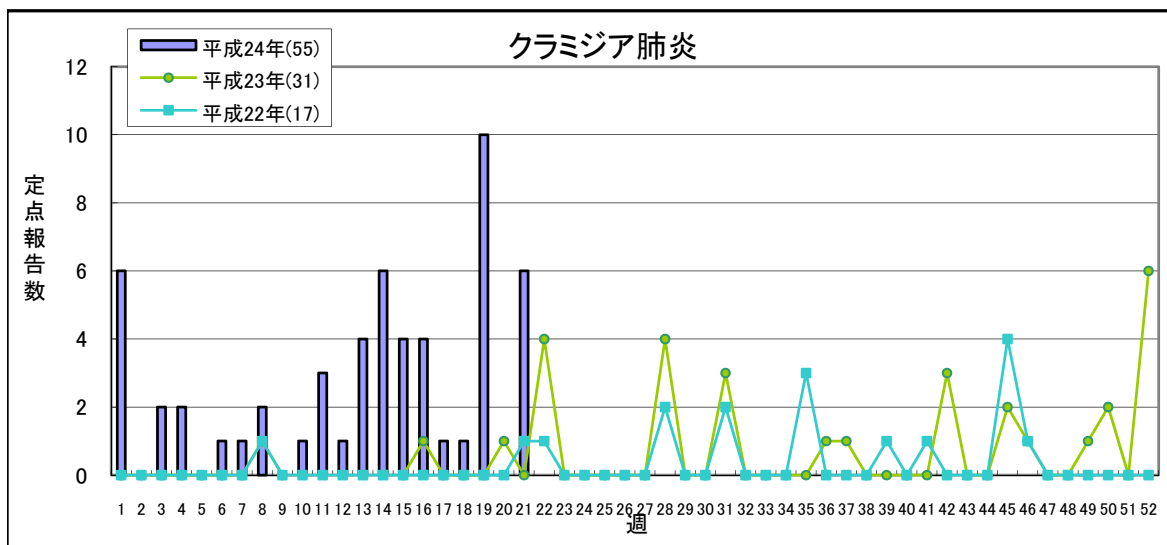
## 【第21週(5月21日～5月27日)】

少ない  多い



	平成24年					平成23年
	第18週	第19週	第20週	第21週	累計	合計
県北	5	5	4	4	101	128
郡山市	0	0	0	2	21	55
県中	-	-	-	-	-	-
県南	3	0	2	3	33	0
会津	0	0	0	0	0	0
南会津	0	0	0	0	0	8
相双	3	0	0	0	27	42
いわき市	0	16	3	3	107	236
合計	11	21	9	12	289	469

(\* ) 基幹定点医療機関からの報告数です

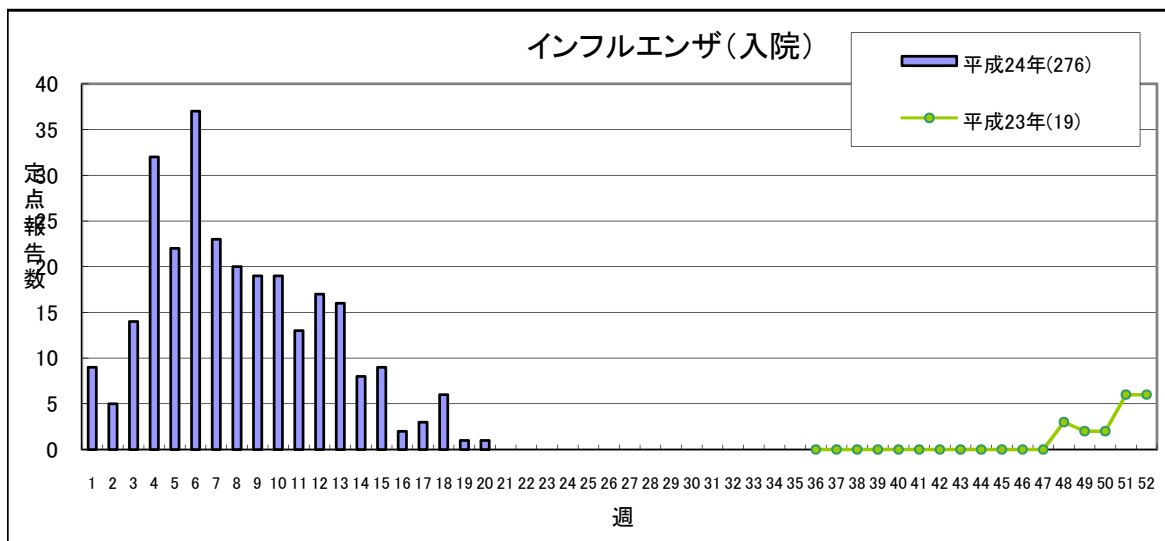


	平成24年					平成23年
	第18週	第19週	第20週	第21週	累計	合計
県北	0	0	0	0	0	0
郡山市	0	0	0	0	9	8
県中	-	-	-	-	-	-
県南	1	2	0	5	31	0
会津	0	0	0	0	0	0
南会津	0	0	0	0	0	0
相双	0	0	0	0	0	0
いわき市	0	8	0	1	15	23
合計	1	10	0	6	55	31

(\* ) 基幹定点医療機関からの報告数です

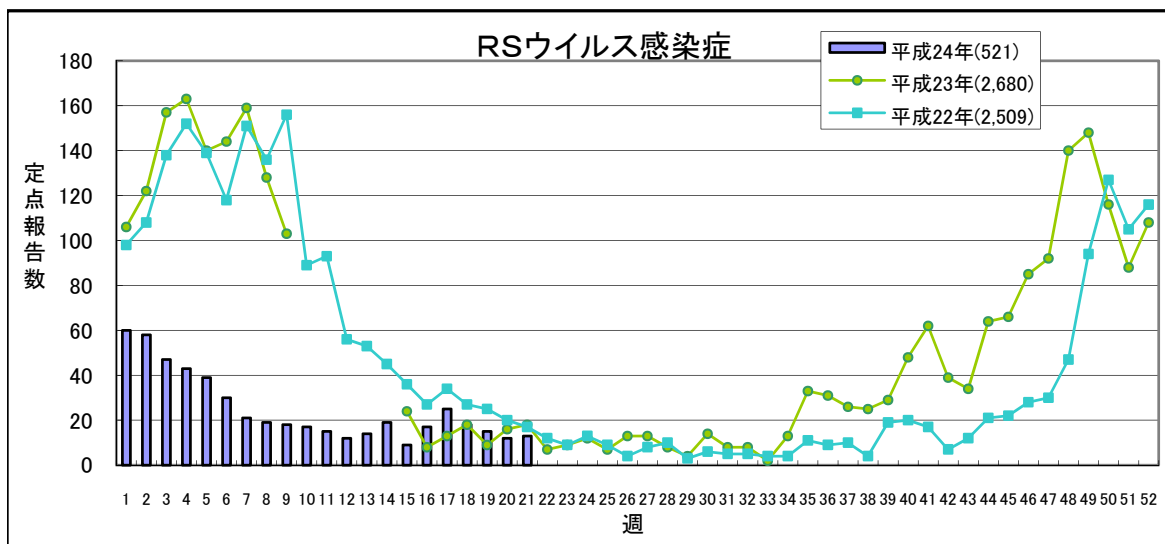
## 【第21週(5月21日～5月27日)】

少ない     多い



	平成24年					平成23年
	第18週	第19週	第20週	第21週	累計	合計
県北	0	0	0	0	10	0
郡山市	1	1	1	0	87	8
県中	-	-	-	-	-	-
県南	0	0	0	0	51	0
会津	1	0	0	0	64	4
南会津	0	0	0	0	0	0
相双	0	0	0	0	17	6
いわき市	4	0	0	0	47	1
合計	6	1	1	0	276	19

(\* ) 基幹定点医療機関からの報告数です  
平成23年9月5日より調査開始



	平成24年					平成23年
	第18週	第19週	第20週	第21週	累計	合計
県北	12	6	8	6	260	833
郡山市	2	3	1	1	103	450
県中	0	1	0	1	16	169
県南	1	2	1	2	40	190
会津	1	3	2	1	48	773
南会津	0	0	0	0	2	14
相双	2	0	0	1	34	140
いわき市	0	0	0	1	18	111
合計	18	15	12	13	521	2680

(\* ) 小児科定点医療機関からの報告数です

県内の五類感染症(定点把握)の動き【第21週(5月21日～5月27日)】

疾患名	平成24年					累計	平成23年累計		感染症コメント
	第17週	第18週	第19週	第20週	第21週		～21週	～52週	
インフルエンザ	543	244	136	71	49	36,069	12,425	13,702	県北、郡山市、県南、会津、いわき市で小流行が続いています。
咽頭結膜熱	18	12	30	22	53	334	156	952	郡山市、会津、いわき市で流行が続いており、また、県中で流行が見られます。
A群溶血性レンサ球菌咽頭炎	151	73	110	137	136	2,877	1,096	3,291	県北、郡山市、県中、県南、いわき市で流行、会津、相双で小流行が続いています。
感染性胃腸炎	361	206	314	325	320	6,540	5,710	10,879	県中、いわき市で流行、県北で小流行が続いており、また、会津で小流行が見られます。
水痘	68	43	66	45	78	1,431	1,348	3,679	県中、いわき市で小流行が続いています。
手足口病	-	7	1	9	11	189	25	3,370	
伝染性紅斑	18	12	16	29	15	426	572	2,178	郡山市、いわき市で小流行が続いており、また、県北で小流行が見られます。
突発性発しん	24	19	30	27	34	506	437	1,272	
百日咳	1	-	-	-	1	4	1	4	郡山市保健所管内の小児科定点医療機関から報告がありました。
ヘルパンギーナ	1	1	2	5	2	23	10	2,622	
流行性耳下腺炎	16	10	22	17	19	340	451	1,241	会津、いわき市で小流行が続いており、また、県南で流行が見られます。
急性出血性結膜炎	-	-	-	-	-	2	-	0	
流行性角結膜炎	7	4	6	17	12	190	135	576	会津で小流行が続いています。
細菌性髄膜炎	-	-	-	-	-	2	5	10	
無菌性髄膜炎	-	-	-	-	-	1	3	43	
マイコプラズマ肺炎	7	11	21	9	12	289	143	469	県北、郡山市、県南、いわき市の各保健所管内の基幹定点医療機関から報告がありました。
クラミジア肺炎(オウム病を除く)	1	1	10	-	6	54	3	31	県南(5名)、いわき市(1名)の各保健所管内の基幹定点医療機関から報告がありました。
インフルエンザ(入院)	3	6	1	1	-	276	-	19	
RSウイルス感染症	25	18	15	12	13	521	1,328	2,680	県北で小流行が続いています。

隣接県の五類感染症(定点把握)の動き【第18週～第20週】

疾患名	宮城県			山形県			茨城県			栃木県			新潟県			全国		
	第18週	第19週	第20週	第18週	第19週	第20週	第18週	第19週	第20週	第18週	第19週	第20週	第18週	第19週	第20週	第18週	第19週	第20週
インフルエンザ	103	40	23	73	30	21	87	36	19	50	16	5	125	94	64	7388	4230	2743
咽頭結膜熱	8	22	10	2	6	8	12	13	20	2	17	8	24	43	23	579	1222	1118
A群溶血性レンサ球菌咽頭炎	81	157	152	56	72	115	91	139	171	17	65	92	84	194	185	3405	6563	8073
感染性胃腸炎	321	451	545	272	390	403	191	360	389	166	231	245	315	598	639	16214	24664	27434
水痘	32	80	59	20	129	43	47	107	60	27	48	43	47	112	65	2796	5515	3821
手足口病	1	2	6	-	1	-	2	8	5	-	3	2	5	16	22	289	351	437
伝染性紅斑	-	1	2	3	2	-	6	3	1	5	10	11	14	11	14	343	436	522
突発性発しん	20	37	31	9	18	19	13	26	15	22	39	38	23	35	25	1065	1961	1946
百日咳	-	-	-	-	-	-	-	2	2	-	1	1	1	3	6	21	95	101
ヘルパンギーナ	-	-	3	-	-	1	5	13	18	1	4	13	1	-	1	128	282	533
流行性耳下腺炎	15	37	28	15	28	20	12	23	18	11	21	17	15	51	48	946	1649	1468
急性出血性結膜炎	-	-	-	-	-	-	-	-	-	1	-	-	-	-	1	6	11	13
流行性角結膜炎	-	5	1	-	-	-	15	35	30	7	9	9	9	8	7	269	474	390
細菌性髄膜炎	-	-	-	1	2	-	-	-	-	-	-	-	-	-	-	6	17	11
無菌性髄膜炎	-	-	-	-	-	1	-	-	-	-	-	-	-	3	1	3	13	12
マイコプラズマ肺炎	15	13	30	5	4	6	2	9	8	12	13	13	6	14	6	303	343	367
クラミジア肺炎(オウム病を除く)	-	-	-	-	-	1	-	-	-	-	4	4	5	4	2	7	23	12
RSウイルス感染症	1	7	5	1	2	3	-	-	1	1	5	1	11	15	5	336	356	367

## 県内の法第14条第1項に規定する厚生労働省令で定める疑似症【第18週～第21週】

疑似症	平成24年										平成23年									
	第18週	第19週	第20週	第21週	累計								合計							
					県合計	県北	郡山市	県中	県南	会津	南会津	相双		いわき						
摂氏38度以上の発熱及び呼吸器症状(*1)	-	-	-	-																-
発熱及び発しん又は水疱(*2)	-	-	-	-																-

(\*1) 明らかな外傷又は器質的疾患に起因するものを除く

(\*2) ただし、当該疑似症が二類感染症、三類感染症、四類感染症及び五類感染症の患者の症状であることが明らかな場合を除く

平成20年4月1日から調査開始

## 隣接県の法第14条第1項に規定する厚生労働省令で定める疑似症【第19週～第21週】

疑似症	宮城県			山形県			茨城県			栃木県			新潟県			全国		
	19週	20週	21週	19週	20週	21週	19週	20週	21週	19週	20週	21週	19週	20週	21週	19週	20週	21週
摂氏38度以上の発熱及び呼吸器症状(*1)	-	-	-	-	-	-	-	-	-	-	-	-	-	-	1	2	4	3
発熱及び発しん又は水疱(*2)	-	-	-	-	-	-	-	-	-	-	-	-	-	-	1	2	-	1

(\*1) 明らかな外傷又は器質的疾患に起因するものを除く

(\*2) ただし、当該疑似症が二類感染症、三類感染症、四類感染症及び五類感染症の患者の症状であることが明らかな場合を除く

## 県内の全数把握疾患【第21週(5月21日～5月27日)】

一類:エボラ出血熱、クリミア・コンゴ出血熱、痘そう、南米出血熱、ペスト、マールブルグ病、ラッサ熱

二類:急性灰白髄炎、結核、ジフテリア、重症急性呼吸器症候群(病原体がSARSコロナウイルスであるものに限る)、鳥インフルエンザ(H5N1)

三類:コレラ、細菌性赤痢、腸管出血性大腸菌感染症、腸チフス、パラチフス

四類: E型肝炎、ウエストナイル熱(ウエストナイル脳炎含む)、A型肝炎、エキノコックス症、黄熱、オウム病、オムスク出血熱、回帰熱、キャサナル森林病、Q熱、狂犬病、コクシジオイデス症、サル痘、腎症候性出血熱、  
:西部ウマ脳炎、ダニ媒介脳炎、炭疽、チクングニア熱、つつが虫病、デング熱、東部ウマ脳炎、鳥インフルエンザ(H5N1を除く)、ニパウイルス感染症、日本紅斑熱、日本脳炎、ハンタウイルス肺症候群、Bウイルス病、鼻疽、  
:ブルセラ症、ベネズエラウマ脳炎、ヘンドラウイルス感染症、発しんチフス、ボツリヌス症、マラリア、野兎病、ライム病、リッサウイルス感染症、リフトバレー熱、類鼻疽、レジオネラ症、レプトスピラ症、ロッキー山紅斑熱

五類: アメーバ赤痢、ウイルス性肝炎(E型及びA型を除く)、急性脳炎(ウエストナイル脳炎、西部ウマ脳炎、ダニ媒介脳炎、東部ウマ脳炎、日本脳炎、ベネズエラウマ脳炎及びリフトバレー熱を除く)、クリプトスポリジウム症、  
:クロイツフェルト・ヤコブ病、劇症型溶血性レンサ球菌感染症、後天性免疫不全症候群、ジアルジア症、髄膜炎菌性髄膜炎、先天性風しん症候群、梅毒、破傷風、バンコマイシン耐性黄色ブドウ球菌感染症、  
:バンコマイシン耐性腸球菌感染症、風しん、麻しん

新型インフルエンザ等: 新型インフルエンザ、再興型インフルエンザ

以下の表には、届出のあったもののみ記載しています。

分類	疾患名	平成24年										平成23年累計				
		第18週	第19週	第20週	第21週	累計										
						県合計	県北	郡山市	県中	県南	会津	南会津	相双	いわき	~21週	~52週
二類	結核	1(県南)	4(郡山市1、会津2、いわき市1)	3(郡山市1、会津2)	4(郡山市1、県中2、会津1)	92	20	12	3	3	28	2	4	20	110	342
三類	細菌性赤痢					2			1					1	1	23
	腸管出血性大腸菌感染症		1(県南)	1(県中)		4	2		1	1				15	49	
四類	E型肝炎					2						1		1	1	1
	A型肝炎													1	2	2
	つつが虫病	1(県中)	5(郡山市1、県中2、会津1、いわき市1)	3(県北2、県中1)	1(郡山市)	14	2	3	5	2	1			1	9	37
	日本紅斑熱														1	1
	マラリア														1	2
	ライム病														1	1
レジオネラ症			1(郡山市)		3		3							3	7	
五類	アメーバ赤痢	1(いわき市)				3	1						1	1	1	12
	ウイルス性肝炎(E型及びA型を除く)															1
	急性脳炎(※1)					2			1		1					
	クロイツフェルト・ヤコブ病					1	1									1
	劇症型溶血性レンサ球菌感染症					1								1		1
	後天性免疫不全症候群					3	1	2							2	5
	梅毒															4
	破傷風					3	1	1			1				1	1
風しん														1	1	

(※1)ウエストナイル脳炎、西部ウマ脳炎、ダニ媒介脳炎、東部ウマ脳炎、日本脳炎、ベネズエラウマ脳炎及びリフトバレー熱を除く



# 隣接県の全数把握疾患

一類:エボラ出血熱、クリミア・コンゴ出血熱、痘そう、南米出血熱、ペスト、マールブルグ病、ラッサ熱

二類:急性灰白髄炎、結核、ジフテリア、重症急性呼吸器症候群(病原体がSARSコロナウイルスであるものに限る)、鳥インフルエンザ(H5N1)

三類:コレラ、細菌性赤痢、腸管出血性大腸菌感染症、腸チフス、パラチフス

四類: E型肝炎、ウエストナイル熱(ウエストナイル脳炎含む)、A型肝炎、エキノコックス症、黄熱、オウム病、オムスク出血熱、回帰熱、キャサナル森林病、Q熱、狂犬病、コクシジオイデス症、サル痘、腎症候性出血熱、西部ウマ脳炎、ダニ媒介脳炎、炭疽、チクングニア熱、つつが虫病、デング熱、東部ウマ脳炎、鳥インフルエンザ(H5N1を除く)、ニパウイルス感染症、日本紅斑熱、日本脳炎、ハンタウイルス肺症候群、Bウイルス病、

鼻疽、ブルセラ症、ペネズエラウマ脳炎、ヘンドラウイルス感染症、発しんチフス、ポツリヌス症、マラリア、野兔病、ライム病、リッサウイルス感染症、リフトバレー熱、類鼻疽、レジオネラ症、レプトスピラ症、ロッキー山紅斑熱

五類: アメーバ赤痢、ウイルス性肝炎(E型及びA型を除く)、急性脳炎(ウエストナイル脳炎、西部ウマ脳炎、ダニ媒介脳炎、東部ウマ脳炎、日本脳炎、ペネズエラウマ脳炎及びリフトバレー熱を除く)、クリプトスポリジウム症、

クロイツフェルト・ヤコブ病、劇症型溶血性レンサ球菌感染症、後天性免疫不全症候群、ジアルジア症、髄膜炎菌性髄膜炎、先天性風しん症候群、梅毒、破傷風、バンコマイシン耐性黄色ブドウ球菌感染症、

バンコマイシン耐性腸球菌感染症、風しん、麻しん

新型インフルエンザ等: 新型インフルエンザ、再興型インフルエンザ

以下の表には、届出のあったもののみ記載しています。

分類	疾患名	宮城県				山形県				茨城県				栃木県				新潟県				福島県				全国				
		18週	19週	20週	累計	18週	19週	20週	累計	18週	19週	20週	累計	18週	19週	20週	累計	18週	19週	20週	累計	18週	19週	20週	累計	18週	19週	20週	累計	
二類	結核		10	5	147		1	4	79	3	13	8	261	3	4	2	131	2	5	9	121	1	4	3	88	186	384	402	10537	
三類	コレラ																												2	
	細菌性赤痢								2		1		3												2	4	8	2	97	
	腸管出血性大腸菌感染症				5						2		8				1			1	1		1	1	4	10	23	32	304	
	腸チフス																										1	1	12	
	パラチフス																												9	
四類	E型肝炎												2												2		1	3	59	
	A型肝炎				1					1	1		2													2	6	7	72	
	エキノコックス症																												5	
	オウム病																									2			3	
	コクシジオイデス症																1												1	
	つつが虫病						1	2	3				1	3						1	2	1	5	3	13		13	9	89	
	デング熱												1														1	1	2	49
	日本紅斑熱																									2	2	4	11	
	ポツリヌス症																													2
	マラリア																				1						2	1		25
	ライム病																													1
	レジオネラ症				3				5		1		5									6			1	3	9	15	12	236
レプトスピラ症																													3	
五類	アメーバ赤痢				7				1			3	1			3				5	1			3	5	8	16	304		
	ウイルス性肝炎(E型及びA型を除く)				3							1								1				3	1	2	4	79		
	急性脳炎(※1)							2				14					4			10				2		3		191		
	クリプトスポリジウム症																												6	
	クロイツフェルト・ヤコブ病				3							2	1		1	5				3				1	2	4	5	69		
	劇症型溶血性レンサ球菌感染症				2							2				3				2				1	4	1	3	114		
	後天性免疫不全症候群				4			1			1	11	1			8				2				3	10	12	17	482		
	ジアルジア症			1	1							1															1	1	18	
	髄膜炎菌性髄膜炎																													6
	梅毒		1		1	11			1		1		6			6				3						1	15	10	295	
	破傷風												3												2			3	32	
	バンコマイシン耐性腸球菌感染症																													27
	風しん				2			2					3													3	10	24	205	
	麻しん																8			1		2				2	4	7	119	

(※1)ウエストナイル脳炎、西部ウマ脳炎、ダニ媒介脳炎、東部ウマ脳炎、日本脳炎、ペネズエラウマ脳炎及びリフトバレー熱を除く

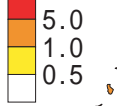
# インフルエンザ都道府県別流行状況

【18週】

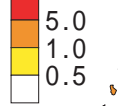
【19週】

【20週】

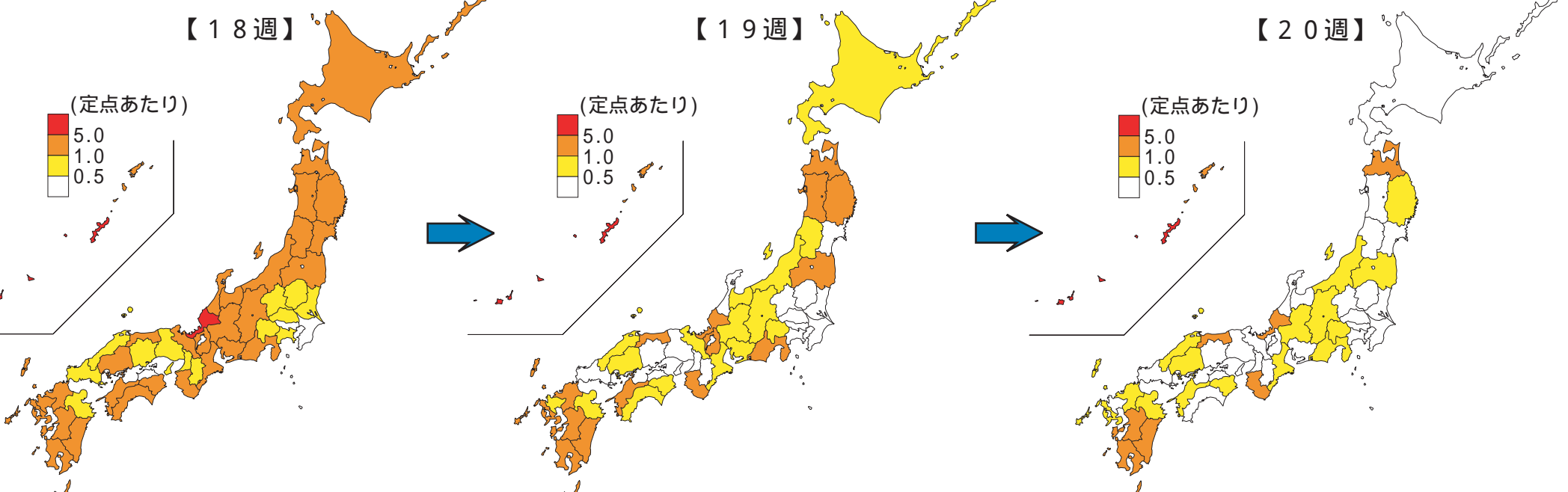
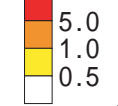
(定点あたり)



(定点あたり)

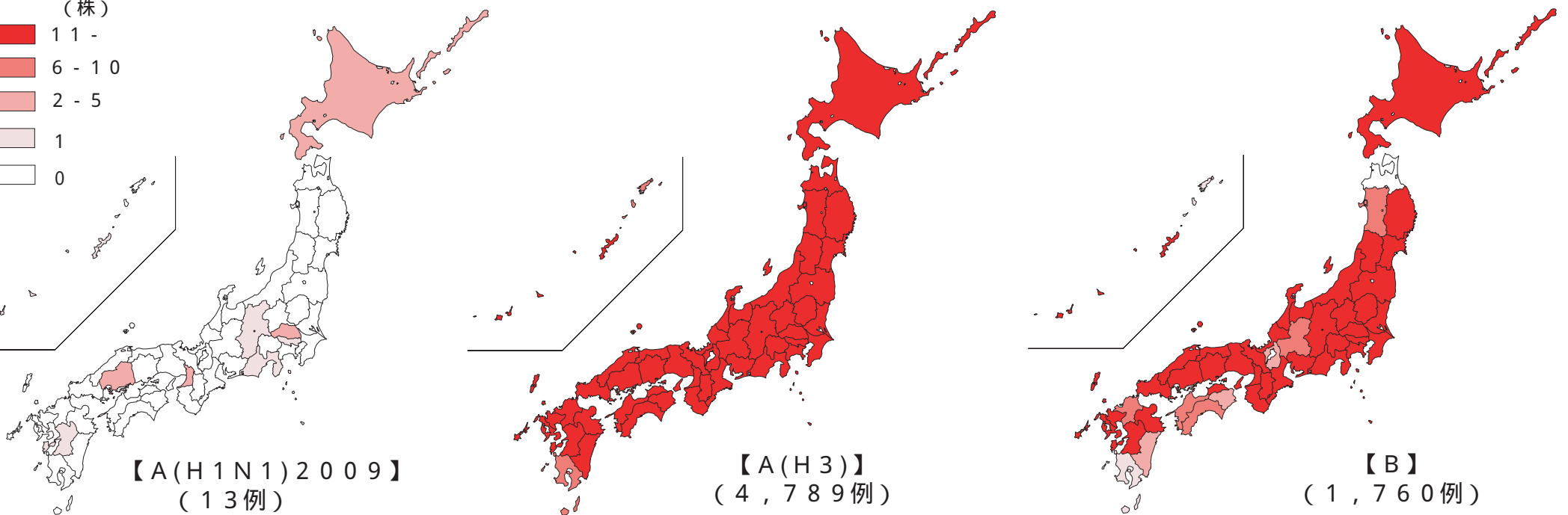
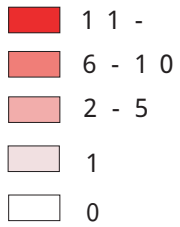


(定点あたり)



## 11/12シーズン インフルエンザ都道府県別病原体分離状況(2012年5月29日現在)

(株)

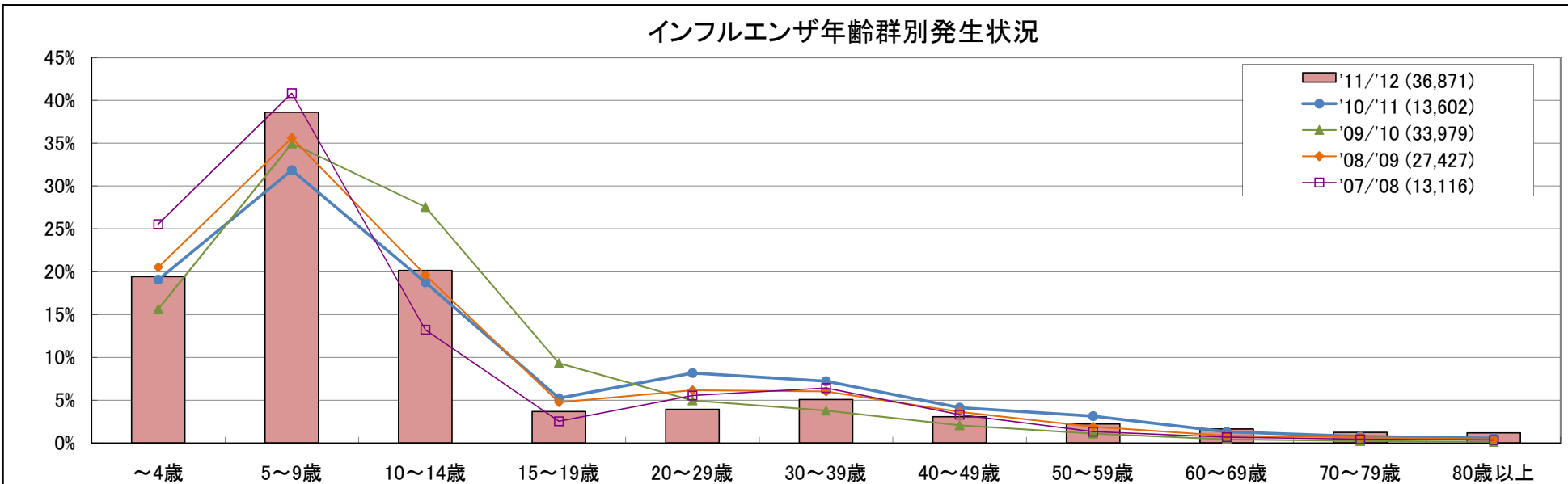
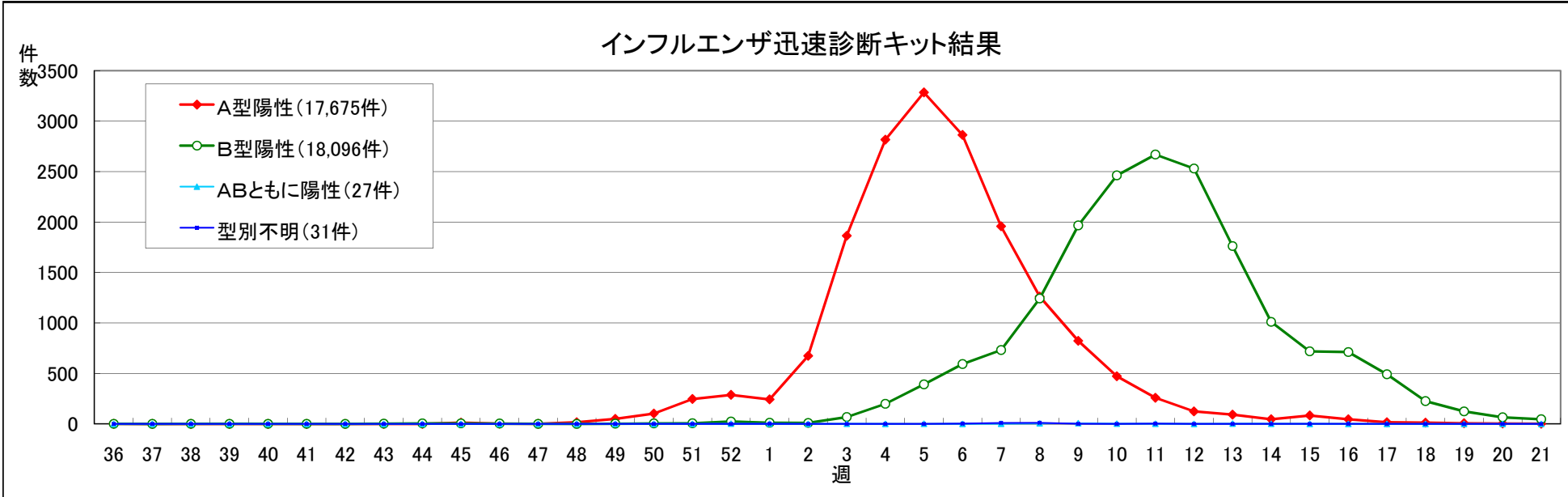


【A(H1N1)2009】  
(13例)

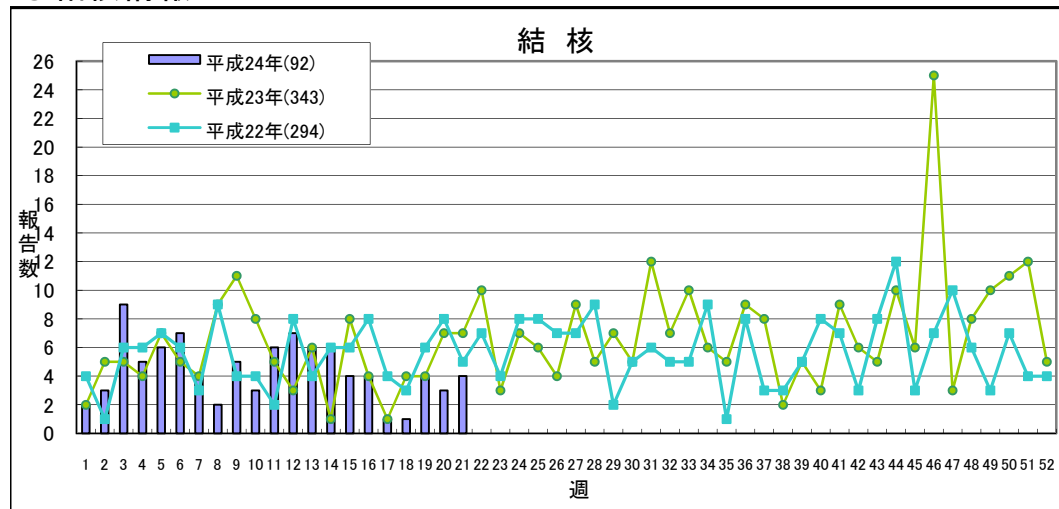
【A(H3)】  
(4,789例)

【B】  
(1,760例)

◎インフルエンザ情報

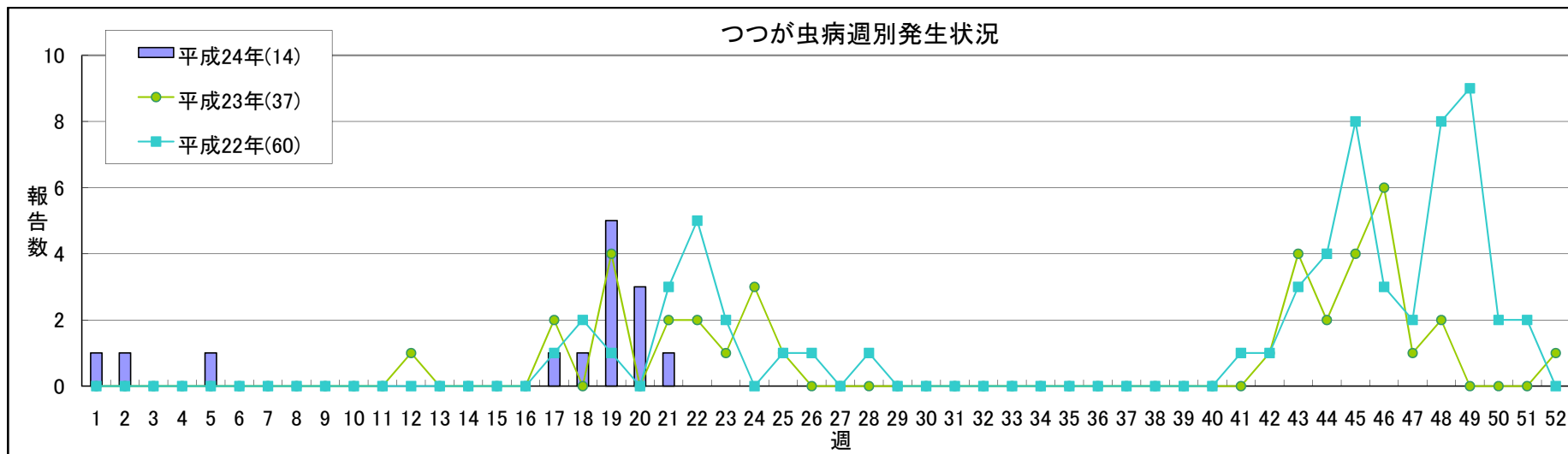


◎結核情報



	平成24年					平成23年
	第18週	第19週	第20週	第21週	累計	合計
県北	0	0	0	0	20	87
郡山市	0	1	1	1	12	78
県中	0	0	0	2	3	8
県南	1	0	0	0	3	22
会津	0	2	2	1	28	74
南会津	0	0	0	0	2	3
相双	0	0	0	0	4	20
いわき市	0	1	0	0	20	51
合計	1	4	3	4	92	343

## ◎つつが虫病情報



	平成24年									平成23年
	第1週	第2週	第5週	第17週	第18週	第19週	第20週	第21週	累計	合計
県北	0	0	0	0	0	0	2	0	2	4
郡山市	0	0	0	1	0	1	0	1	3	7
県中	0	0	1	0	1	2	1	0	5	6
県南	1	1	0	0	0	0	0	0	2	16
会津	0	0	0	0	0	1	0	0	1	4
南会津	0	0	0	0	0	0	0	0	0	0
相双	0	0	0	0	0	0	0	0	0	0
いわき市	0	0	0	0	0	1	0	0	1	0
合計	1	1	1	1	1	5	3	1	14	37

### 感染症週報 平成24年第21号 平成24年5月30日 発行

発行 福島県感染症情報センター(福島県衛生研究所)

〒960-8560 福島市方木田字水戸内16-6

URL : [http://www.cms.pref.fukushima.jp/pcp\\_portal/PortalServlet?DISPLAY\\_ID=DIRECT&NEXT\\_DISPLAY\\_ID=U000004&CONTENTS\\_ID=14792](http://www.cms.pref.fukushima.jp/pcp_portal/PortalServlet?DISPLAY_ID=DIRECT&NEXT_DISPLAY_ID=U000004&CONTENTS_ID=14792)

E-mail : [eiseikenkyuu@pref.fukushima.lg.jp](mailto:eiseikenkyuu@pref.fukushima.lg.jp)

〈福島県衛生研究所・総務企画課〉

本週報は、感染症法に基づくものであり、県内の定点医療機関、保健福祉事務所、中核市保健所の御協力を得て分析・提供するものです。