

福島県 感染症情報

検索

平成24年5月23日発行

《目次》

・ 感染症患者発生状況	1
・ 保健所管内別流行状況	2
・ 推移・流行状況	3
・ 最近の注目疾患(過去の動き)	4～12
・ 県内・隣接県の五類感染症(定点把握)の動き	13
・ 県内・隣接県の疑似症	14
・ 県内・隣接県の全数把握疾患	15～16
・ インフルエンザ都道府県別流行状況	17
・ インフルエンザ情報	18～19
・ 結核情報	20
・ つつが虫病情報	21

春から初夏にかけてつつが虫病の多発時期となります。つつが虫病は、リケッチアを保有するつつが虫に刺された後、1～2週間後に発症します。つつが虫の主な生息場所は山林、田畑、河川敷などです。農作業、山菜採り等の際には、できるだけ肌の露出を避けましょう。作業後、発熱やリンパ節の腫れなどがあつた場合には、早急に医療機関を受診しましょう。

2011年第15週から発生動向調査週報を再開しましたが、震災ならびに原発の影響により、一部地域の一部定点医療機関からの情報提供が得られない状況にあり、県全体及び一部地域の流行・小流行判定の基準患者数が従来と異なっています。

## 感染症患者発生状況【第20週(5月14日～5月20日)】

### 〈定点把握疾患〉

- ・インフルエンザは、県北、郡山市、県中、県南、会津、いわき市で小流行が続いています。
- ・咽頭結膜熱は、郡山市で流行、会津、いわき市で小流行が続いています。
- ・A群溶血性レンサ球菌咽頭炎は、県北、郡山市、県中、会津、いわき市で流行、県南、相双で小流行が続いています。
- ・感染性胃腸炎は、県中で流行、県北で小流行が続いており、また、いわき市で流行、県南で小流行が見られます。
- ・水痘は、いわき市で小流行が続いており、また、県中で小流行が見られます。
- ・伝染性紅斑は、いわき市で流行が続いており、また、郡山市で小流行が見られます。
- ・流行性耳下腺炎は、会津、いわき市で小流行が続いています。
- ・流行性角結膜炎は、会津で流行が見られます。
- ・マイコプラズマ肺炎(9名)は、県北(4名)、県南(2名)、いわき市(3名)の各保健所管内の基幹定点医療機関から報告がありました。
- ・インフルエンザ(入院)(1名)は、郡山市保健所管内の基幹定点医療機関から報告がありました。
- ・RSウイルス感染症は、県北で流行が続いています。

### 〈全数把握疾患〉

- ・結核(3名)は、郡山市(1名;70歳代:男性)、会津(2名;ともに50歳代:女性)の各保健所管内の医療機関から報告がありました。
- ・腸管出血性大腸菌感染症(1名;50歳代:女性)は、県中保健所管内の医療機関から報告がありました。
- ・つつが虫病(3名)は、県北(2名;10歳代:男性、80歳代:男性)、県中(1名;70歳代:女性)の各保健所管内の医療機関から報告がありました。
- ・レジオネラ症(1名;50歳代:男性)は、郡山市保健所管内の医療機関から報告がありました。

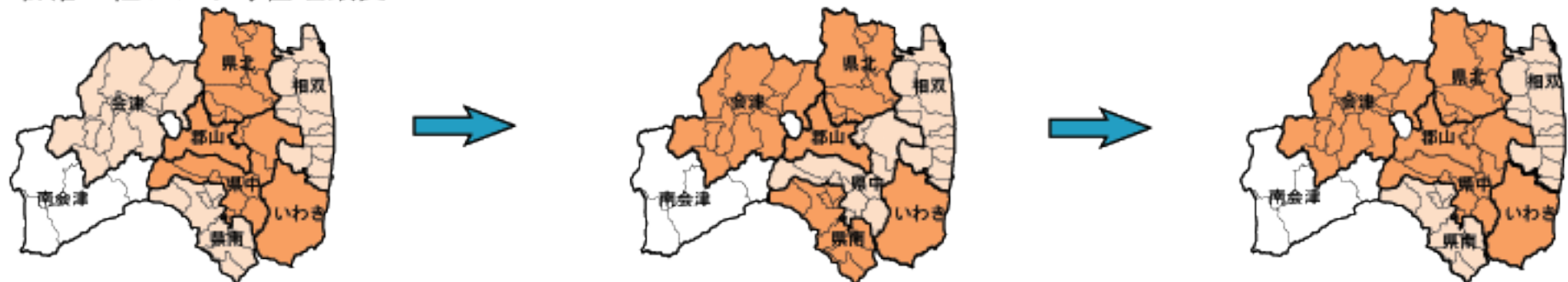
保健所管内別流行状況【第18週～第20週】

少ない  多い

◎インフルエンザ



◎A群溶血性レンサ球菌咽頭炎



◎感染性胃腸炎



第18週 (4月30日～5月6日)

第19週 (5月7日～5月13日)

第20週 (5月14日～5月20日)

## 疾患別推移、流行状況(定点把握)【第18週～第20週】

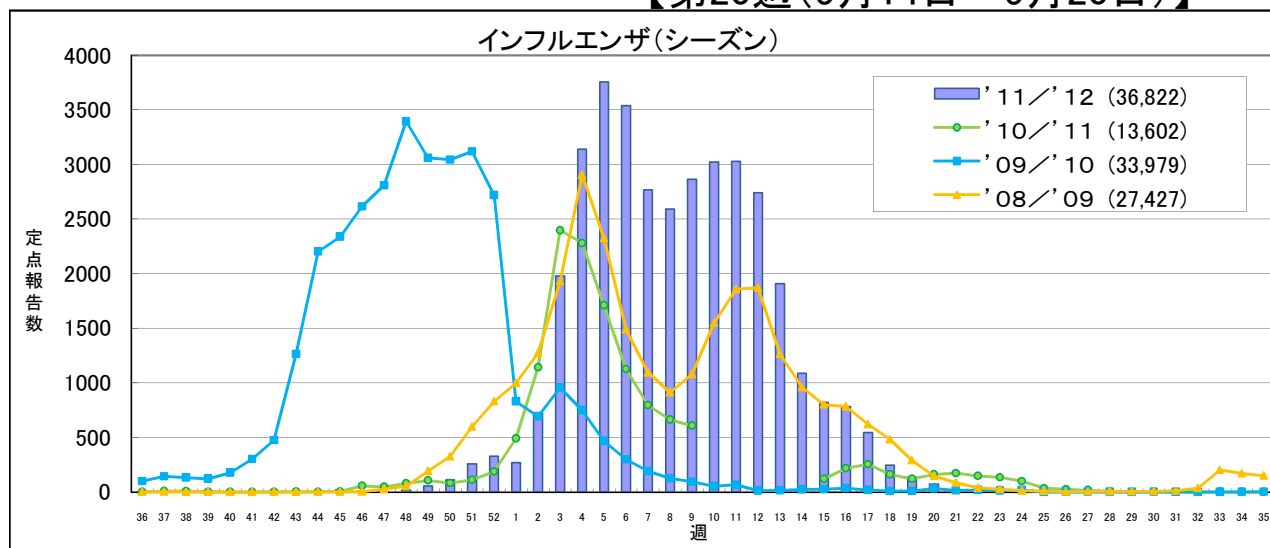
疾患名	推移・流行状況			疾患名	推移・流行状況		
	第18週	第19週	第20週		第18週	第19週	第20週
インフルエンザ	↓ ★★	↓ ★	↓ ★	ヘルパンギーナ			
咽頭結膜熱	→ ★	↑ ★★	↓ ★	流行性耳下腺炎			
A群溶血性レンサ球菌咽頭炎	↓ ★★	↑ ★★	↑ ★★	急性出血性結膜炎			
感染性胃腸炎	↓ ★	↑ ★★	→ ★★	流行性角結膜炎			
水痘				細菌性髄膜炎			
手足口病				無菌性髄膜炎			
伝染性紅斑			↑ ★	マイコプラズマ肺炎			
突発性発しん				クラミジア肺炎			
百日咳				RSウイルス感染症	→ ★	↓	

( → : 増減なし、 ↑ : 増加、 ↓ : 減少 )

( 小さい ← ★ ★★ 大きい )

## 最近の注目疾患 (過去の動き)・保健所別流行状況

### 【第20週(5月14日～5月20日)】



	'11/'12				累計	'10/'11合計
	第17週	第18週	第19週	第20週		
県北	137	57	29	12	6,684	2,352
郡山市	87	26	12	7	6,900	2,843
県中	40	13	12	8	3,401	1,588
県南	24	5	4	12	4,291	1,320
会津	88	37	22	9	6,447	1,971
南会津	9	6	1	0	371	206
相双	12	9	3	0	723	906
いわき市	146	91	53	23	8,005	2,416
合計	543	244	136	71	36,822	13,602

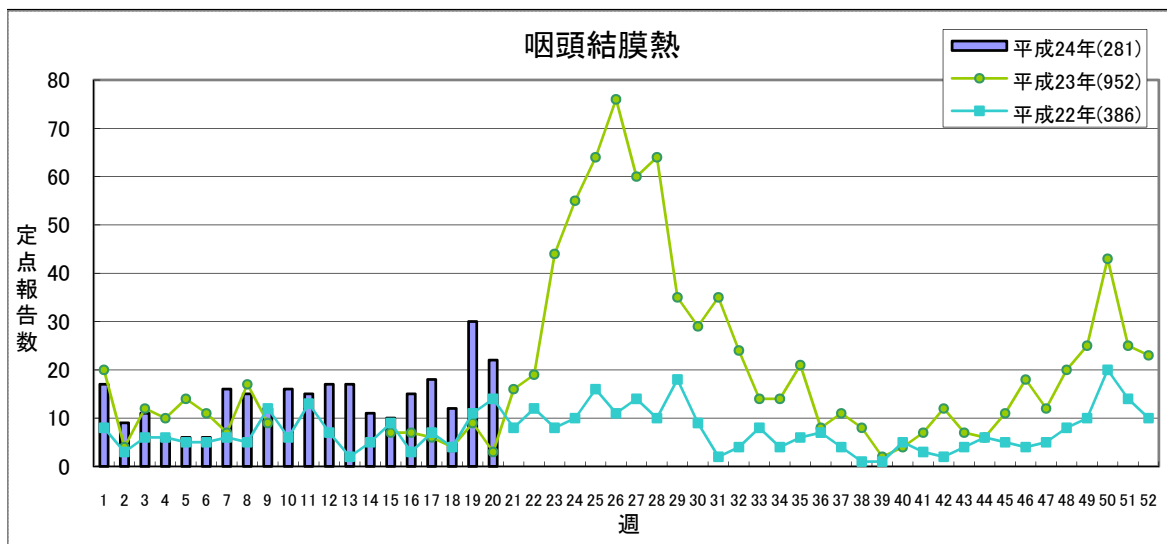
(\*)インフルエンザ定点医療機関からの報告数です

定点あたり 0.5未満 0.5～2.0 2.1～5.0 5.0以上  
 少ない [ ] [ ] [ ] [ ] 多い

\*'09/'10シーズンの第53週については掲載しない

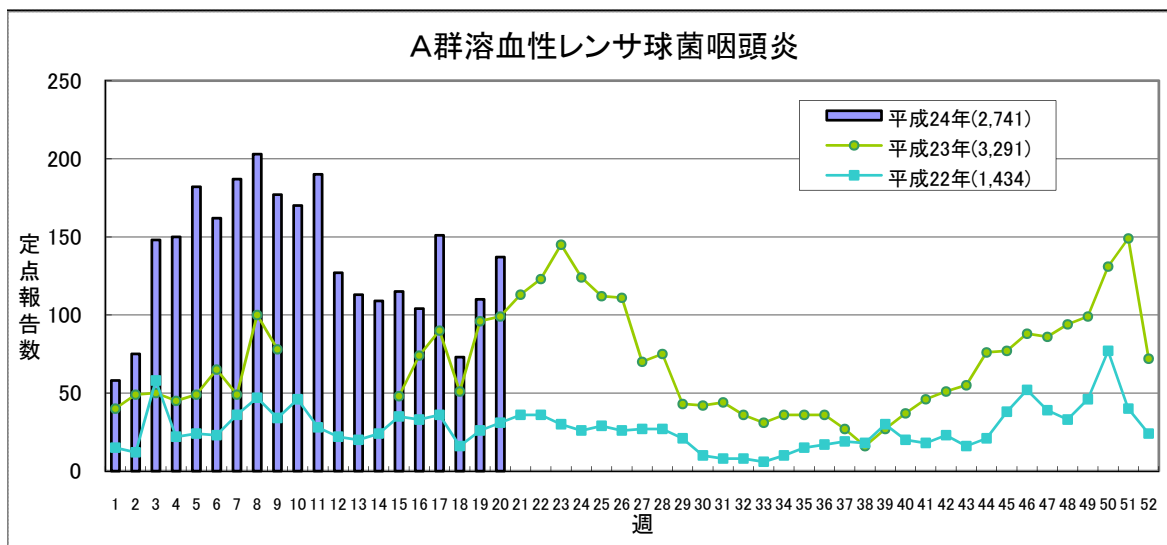
## 【第20週(5月14日～5月20日)】

少ない     多い



	平成24年					平成23年
	第17週	第18週	第19週	第20週	累計	合計
県北	1	1	2	0	47	448
郡山市	12	7	17	15	135	170
県中	0	1	1	2	25	72
県南	1	0	4	0	13	15
会津	2	1	4	2	25	123
南会津	0	0	0	0	0	7
相双	0	0	0	0	0	12
いわき市	2	2	2	3	36	105
合計	18	12	30	22	281	952

(\*)小児科定点医療機関からの報告数です

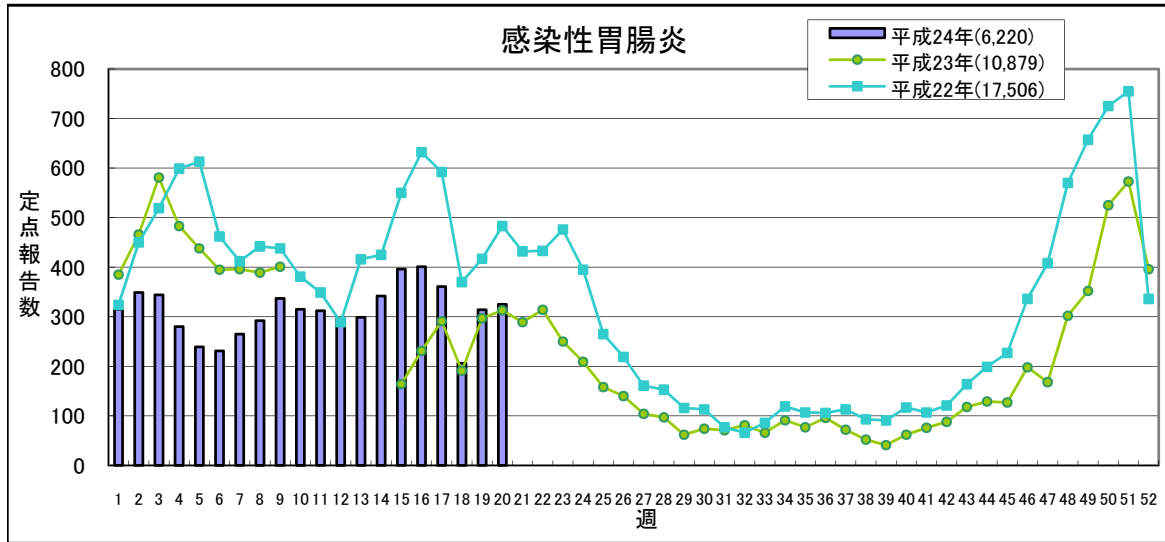


	平成24年					平成23年
	第17週	第18週	第19週	第20週	累計	合計
県北	46	25	43	36	974	1,085
郡山市	29	16	16	28	488	470
県中	5	8	6	12	149	348
県南	13	4	9	4	157	355
会津	13	4	8	16	164	494
南会津	0	0	0	0	3	23
相双	0	1	1	1	8	28
いわき市	45	15	27	40	798	488
合計	151	73	110	137	2,741	3,291

(\*)小児科定点医療機関からの報告数です

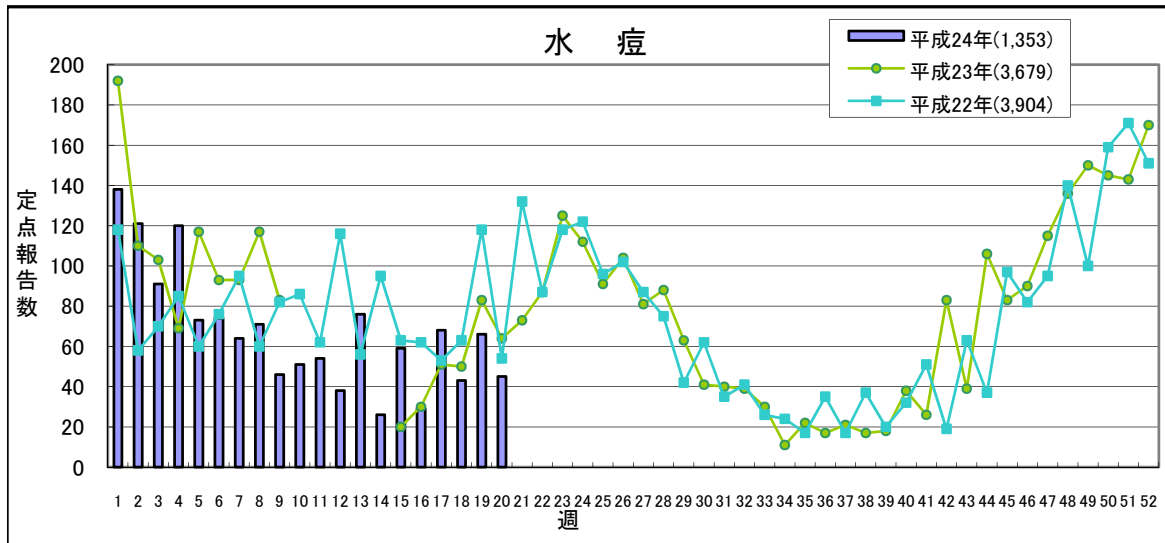
【第20週(5月14日～5月20日)】

少ない     多い



	平成24年					平成23年
	第17週	第18週	第19週	第20週	累計	合計
県北	57	69	84	71	1,274	1,820
郡山市	68	33	42	34	962	1,706
県中	66	17	64	62	1,124	1,901
県南	31	14	37	31	548	1,113
会津	64	44	26	36	924	1,552
南会津	0	0	2	0	6	3
相双	8	6	2	0	112	714
いわき市	67	23	57	91	1,270	2,070
合計	361	206	314	325	6,220	10,879

(\*)小児科定点医療機関からの報告数です

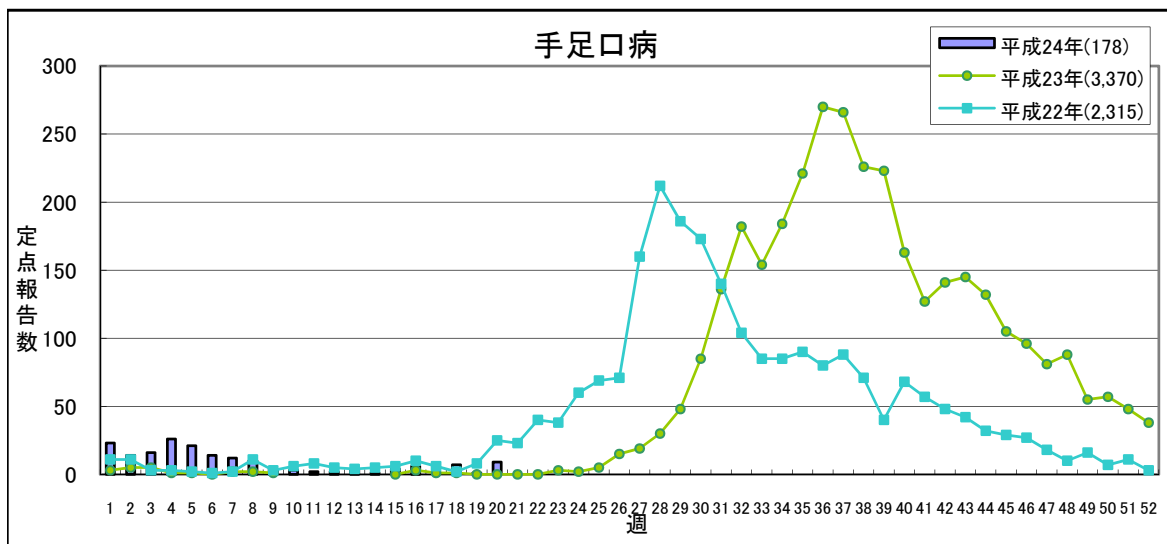


	平成24年					平成23年
	第17週	第18週	第19週	第20週	累計	合計
県北	1	1	7	3	242	874
郡山市	15	6	21	5	252	762
県中	17	2	13	14	150	387
県南	2	0	5	1	97	409
会津	4	0	2	4	200	552
南会津	0	0	0	0	11	40
相双	3	1	2	2	17	60
いわき市	26	33	16	16	384	595
合計	68	43	66	45	1,353	3,679

(\*)小児科定点医療機関からの報告数です

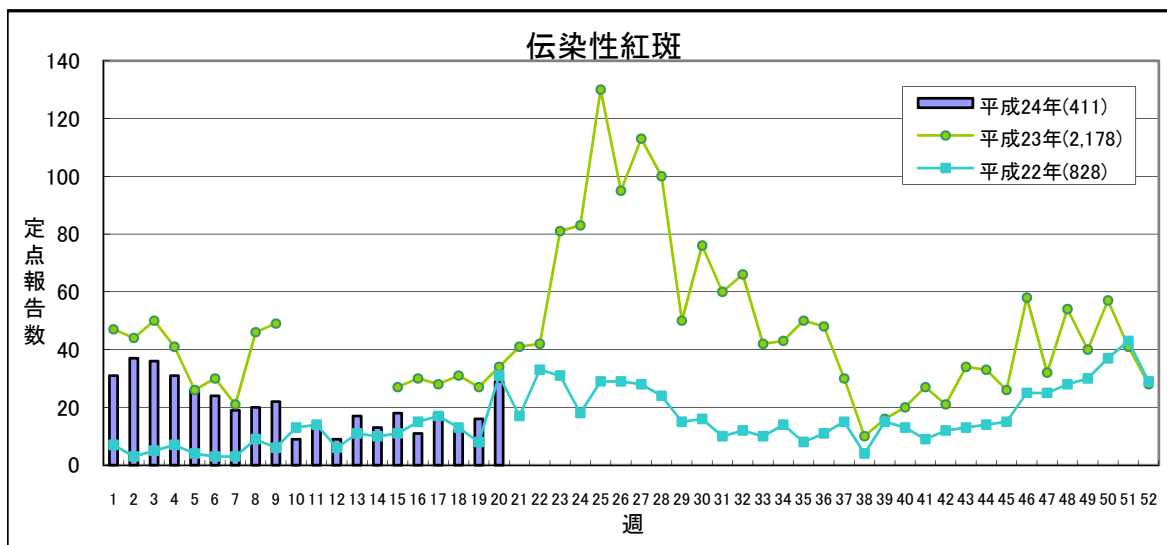
### 【第20週(5月14日～5月20日)】

少ない  多い



	平成24年					平成23年
	第17週	第18週	第19週	第20週	累計	合計
県北	0	0	0	2	11	689
郡山市	0	0	0	1	8	573
県中	0	0	0	1	8	257
県南	0	0	0	0	9	325
会津	0	3	0	5	17	467
南会津	0	0	0	0	1	39
相双	0	0	0	0	0	19
いわき市	0	4	1	0	124	1,001
合計	0	7	1	9	178	3,370

(\*)小児科定点医療機関からの報告数です

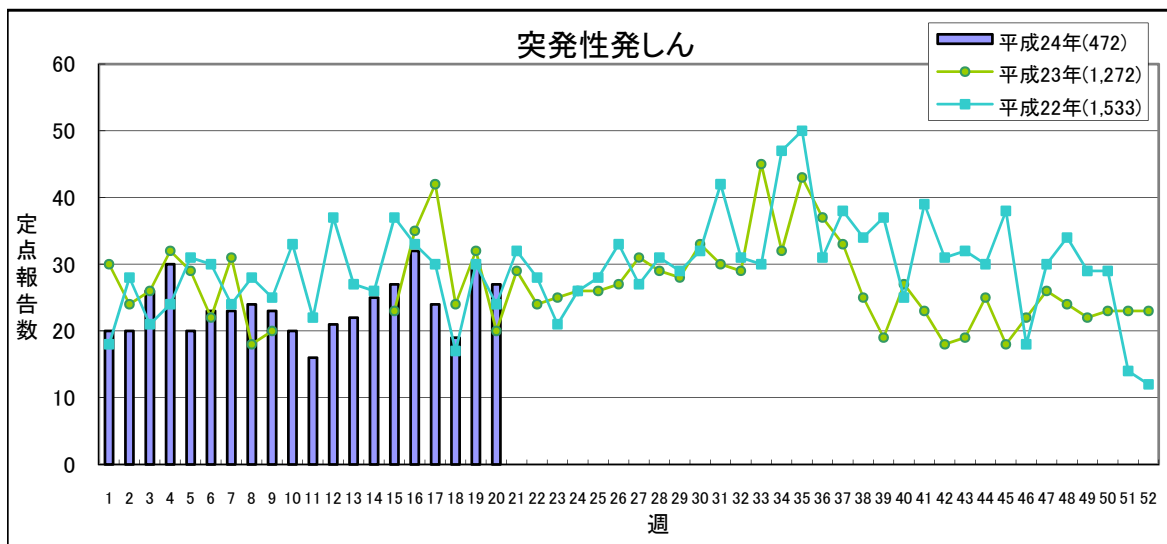


	平成24年					平成23年
	第17週	第18週	第19週	第20週	累計	合計
県北	1	5	4	6	51	688
郡山市	1	0	4	4	49	249
県中	1	0	2	2	16	123
県南	0	0	0	0	3	115
会津	3	1	1	3	53	285
南会津	0	0	0	0	2	16
相双	0	0	0	0	0	2
いわき市	12	6	5	14	237	700
合計	18	12	16	29	411	2,178

(\*)小児科定点医療機関からの報告数です

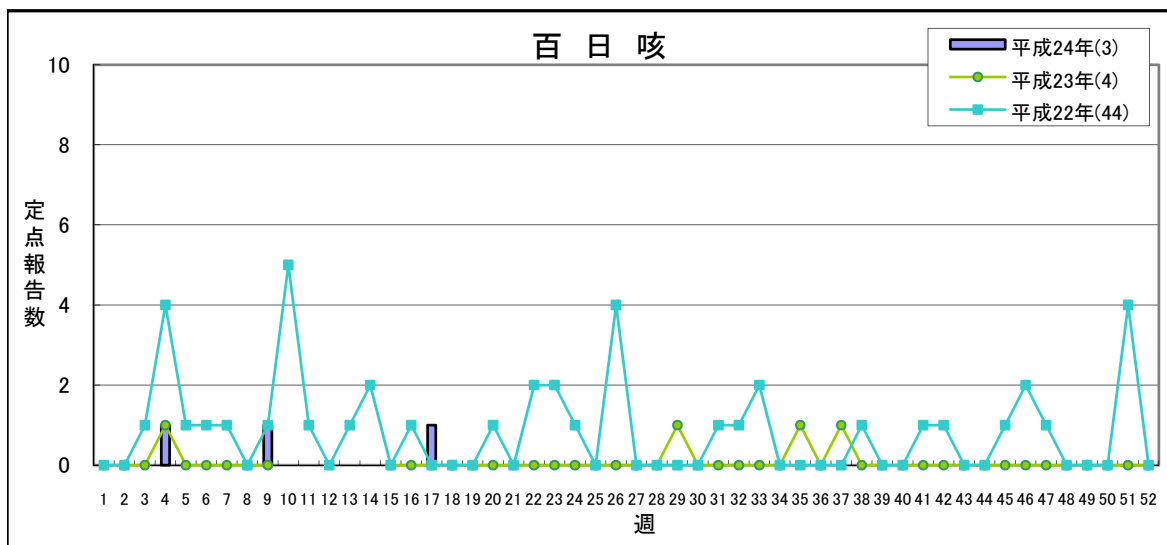
## 【第20週(5月14日～5月20日)】

少ない  多い



	平成24年					平成23年
	第17週	第18週	第19週	第20週	累計	合計
県北	6	5	12	7	142	325
郡山市	5	4	5	1	110	251
県中	3	0	3	5	41	129
県南	2	1	9	3	38	104
会津	4	4	0	1	34	140
南会津	0	0	0	0	1	6
相双	0	0	0	0	0	14
いわき市	4	5	1	10	106	303
合計	24	19	30	27	472	1,272

(\*)小児科定点医療機関からの報告数です



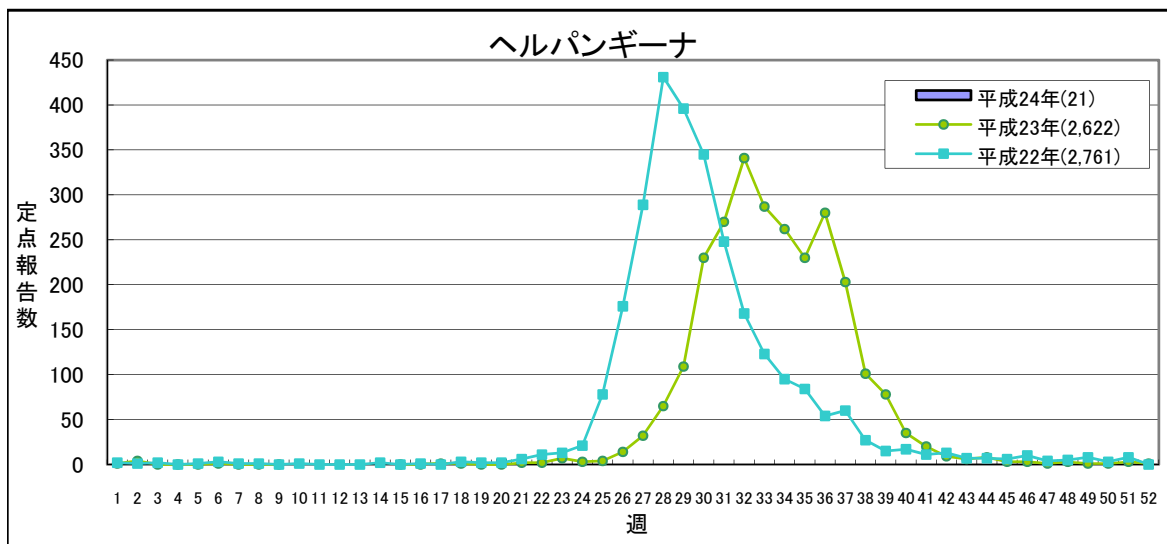
	平成24年					平成23年
	第17週	第18週	第19週	第20週	累計	合計
県北	1	0	0	0	2	2
郡山市	0	0	0	0	1	0
県中	0	0	0	0	0	0
県南	0	0	0	0	0	1
会津	0	0	0	0	0	1
南会津	0	0	0	0	0	0
相双	0	0	0	0	0	0
いわき市	0	0	0	0	0	0
合計	1	0	0	0	3	4

(\*)小児科定点医療機関からの報告数です



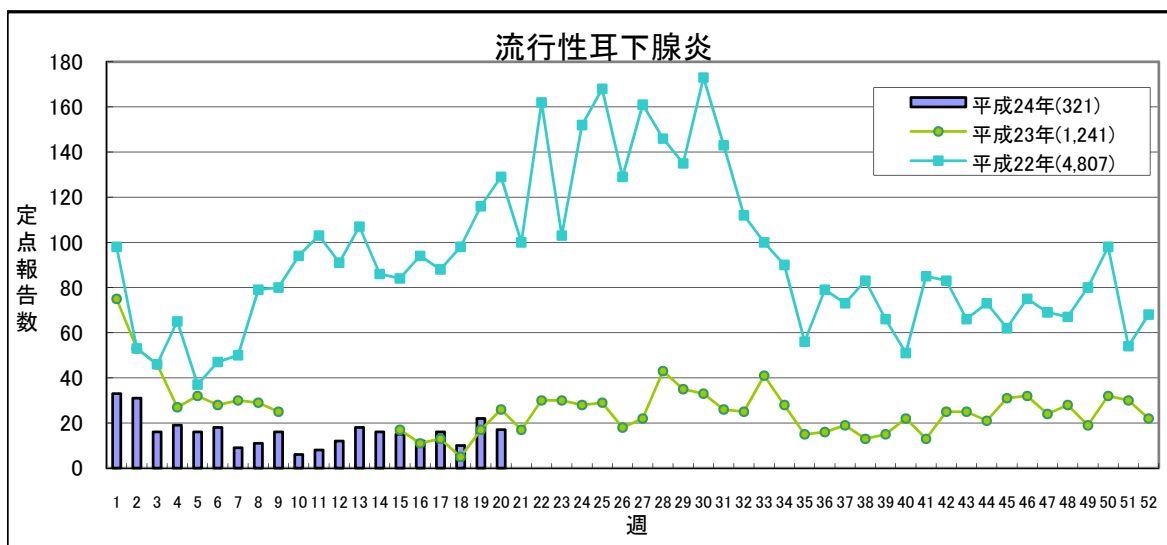
## 【第20週(5月14日～5月20日)】

少ない     多い



	平成24年					平成23年
	第17週	第18週	第19週	第20週	累計	合計
県北	1	0	0	0	1	404
郡山市	0	0	0	0	2	365
県中	0	0	0	3	4	188
県南	0	1	2	0	5	297
会津	0	0	0	2	7	764
南会津	0	0	0	0	0	92
相双	0	0	0	0	0	11
いわき市	0	0	0	0	2	501
合計	1	1	2	5	21	2,622

(\*)小児科定点医療機関からの報告数です



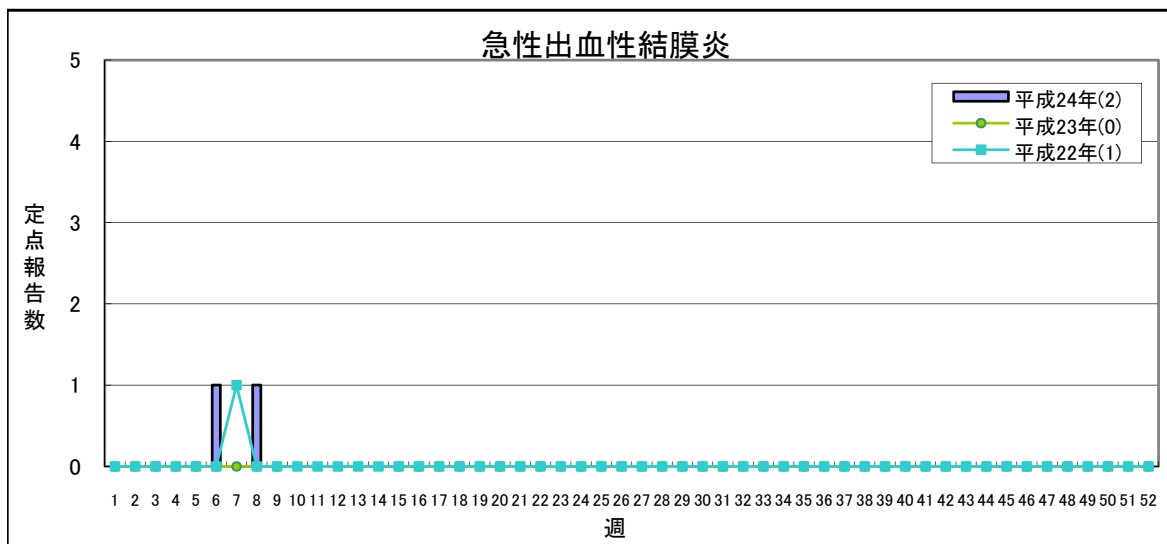
	平成24年					平成23年
	第17週	第18週	第19週	第20週	累計	合計
県北	5	0	3	2	64	359
郡山市	1	2	5	1	27	164
県中	0	0	0	0	4	23
県南	1	1	2	1	26	114
会津	4	3	4	6	47	102
南会津	0	0	0	0	0	4
相双	1	0	0	0	1	25
いわき市	4	4	8	7	152	450
合計	16	10	22	17	321	1,241

(\*)小児科定点医療機関からの報告数です



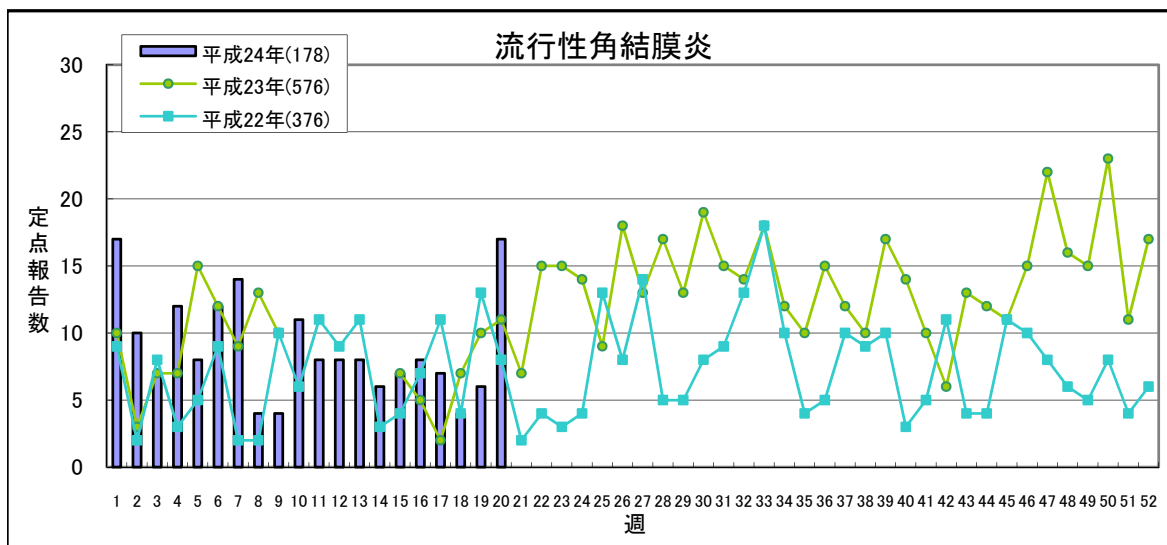
## 【第20週(5月14日～5月20日)】

少ない    多い



	平成24年					平成23年
	第17週	第18週	第19週	第20週	累計	合計
県北	0	0	0	0	0	0
郡山市	0	0	0	0	0	0
県中	0	0	0	0	1	0
県南	0	0	0	0	0	0
会津	0	0	0	0	1	0
南会津	-	-	-	-	-	-
相双	0	0	0	0	0	0
いわき市	0	0	0	0	0	0
合計	0	0	0	0	2	0

(\* )眼科定点医療機関からの報告数です

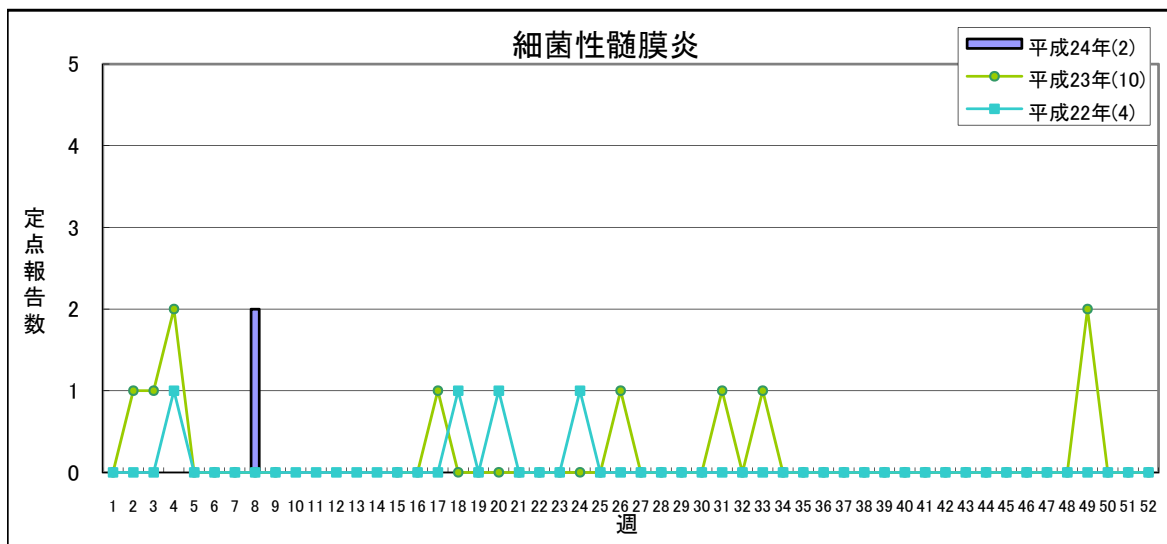


	平成24年					平成23年
	第17週	第18週	第19週	第20週	累計	合計
県北	0	0	2	0	15	65
郡山市	3	3	0	3	39	165
県中	0	0	0	0	8	54
県南	0	1	0	1	31	63
会津	3	0	2	13	57	141
南会津	-	-	-	-	-	-
相双	1	0	1	0	13	32
いわき市	0	0	1	0	15	56
合計	7	4	6	17	178	576

(\* )眼科定点医療機関からの報告数です

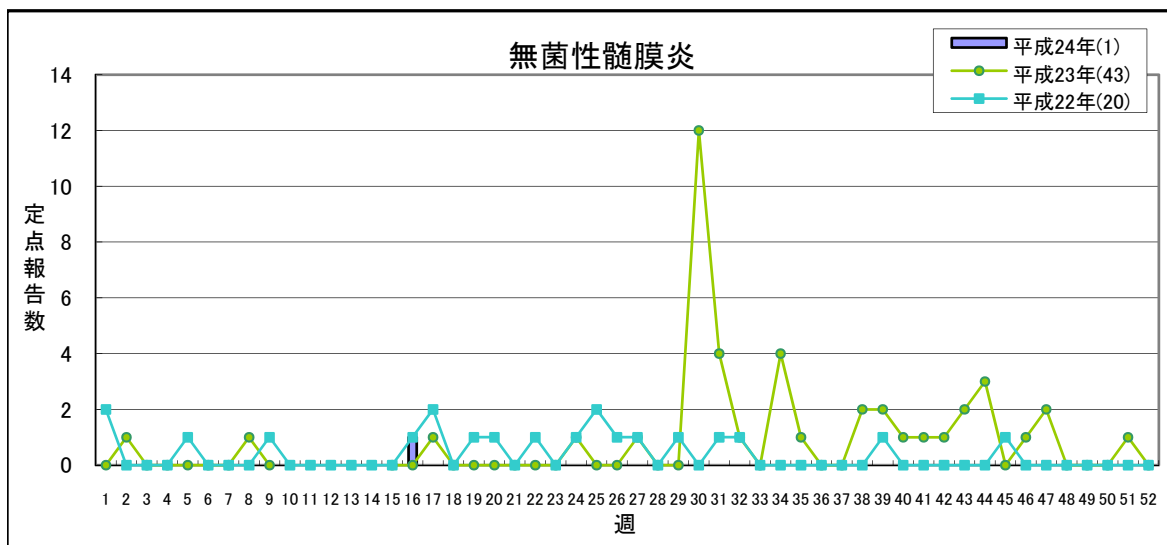
## 【第20週(5月14日～5月20日)】

少ない  多い



	平成24年					平成23年
	第17週	第18週	第19週	第20週	累計	合計
県北	0	0	0	0	0	1
郡山市	0	0	0	0	0	2
県中	-	-	-	-	-	-
県南	0	0	0	0	1	0
会津	0	0	0	0	0	0
南会津	0	0	0	0	0	1
相双	0	0	0	0	0	0
いわき市	0	0	0	0	1	6
合計	0	0	0	0	2	10

(\* ) 基幹定点医療機関からの報告数です

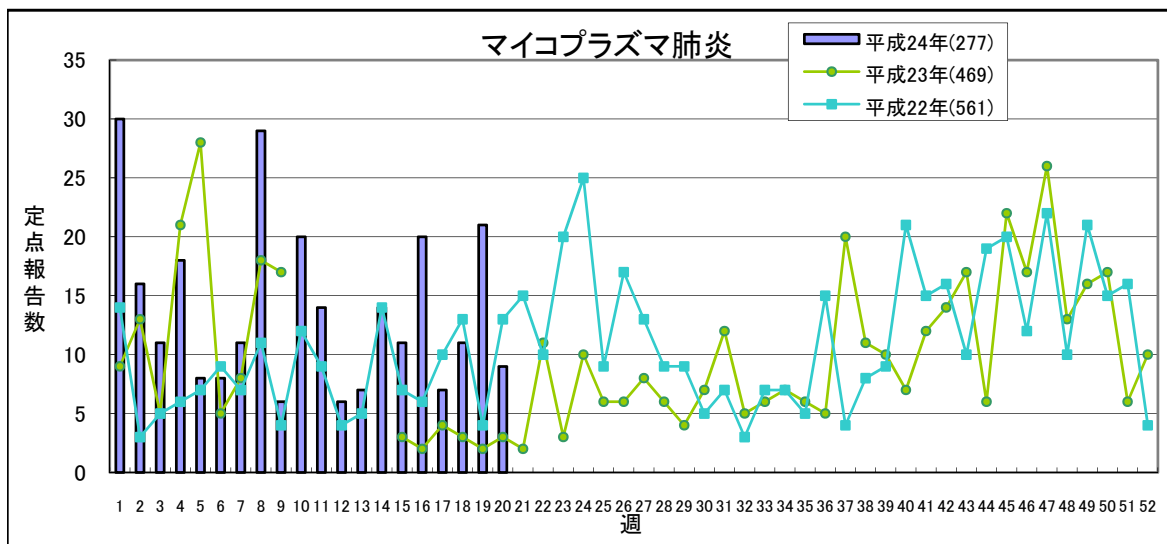


	平成24年					平成23年
	第17週	第18週	第19週	第20週	累計	合計
県北	0	0	0	0	0	0
郡山市	0	0	0	0	1	43
県中	-	-	-	-	-	-
県南	0	0	0	0	0	0
会津	0	0	0	0	0	0
南会津	0	0	0	0	0	0
相双	0	0	0	0	0	0
いわき市	0	0	0	0	0	0
合計	0	0	0	0	1	43

(\* ) 基幹定点医療機関からの報告数です

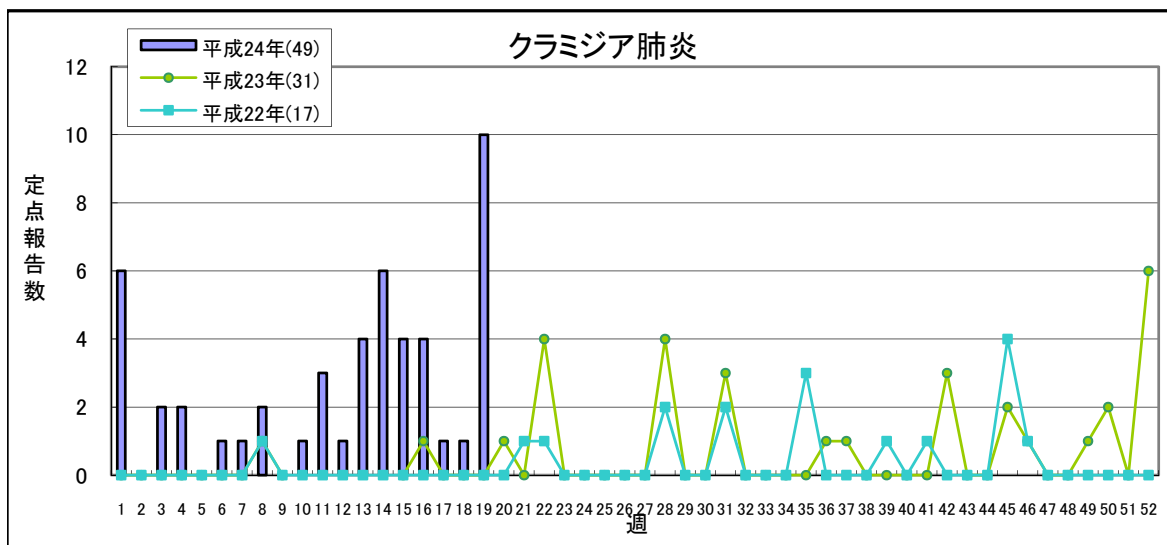
## 【第20週(5月14日～5月20日)】

少ない  多い



	平成24年					平成23年
	第17週	第18週	第19週	第20週	累計	合計
県北	4	5	5	4	97	128
郡山市	0	0	0	0	19	55
県中	-	-	-	-	-	-
県南	2	3	0	2	30	0
会津	0	0	0	0	0	0
南会津	0	0	0	0	0	8
相双	1	3	0	0	27	42
いわき市	0	0	16	3	104	236
合計	7	11	21	9	277	469

(\* ) 基幹定点医療機関からの報告数です

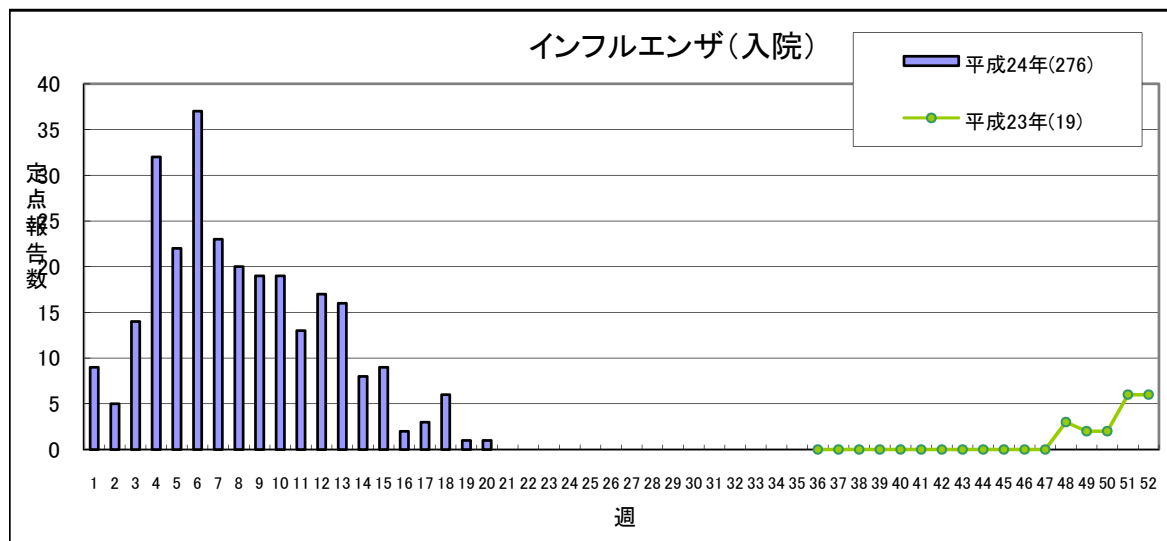


	平成24年					平成23年
	第17週	第18週	第19週	第20週	累計	合計
県北	0	0	0	0	0	0
郡山市	0	0	0	0	9	8
県中	-	-	-	-	-	-
県南	1	1	2	0	26	0
会津	0	0	0	0	0	0
南会津	0	0	0	0	0	0
相双	0	0	0	0	0	0
いわき市	0	0	8	0	14	23
合計	1	1	10	0	49	31

(\* ) 基幹定点医療機関からの報告数です

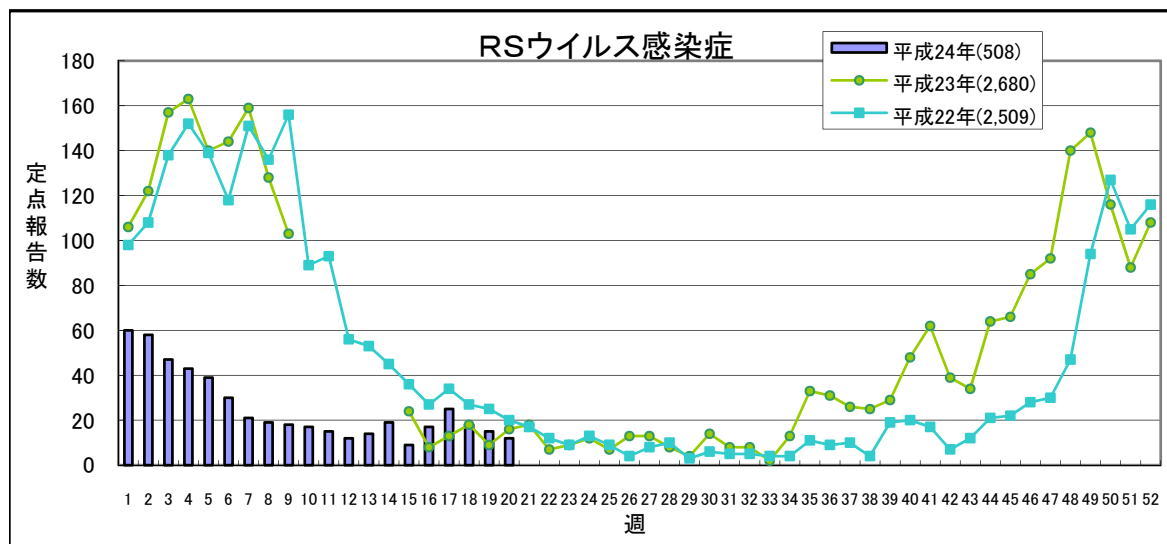
## 【第20週(5月14日～5月20日)】

少ない     多い



	平成24年					平成23年
	第17週	第18週	第19週	第20週	累計	合計
県北	0	0	0	0	10	0
郡山市	1	1	1	1	87	8
県中	-	-	-	-	-	-
県南	0	0	0	0	51	0
会津	2	1	0	0	64	4
南会津	0	0	0	0	0	0
相双	0	0	0	0	17	6
いわき市	0	4	0	0	47	1
合計	3	6	1	1	276	19

(\*) 基幹定点医療機関からの報告数です  
平成23年9月5日より調査開始



	平成24年					平成23年
	第17週	第18週	第19週	第20週	累計	合計
県北	10	12	6	8	254	833
郡山市	7	2	3	1	102	450
県中	0	0	1	0	15	169
県南	2	1	2	1	38	190
会津	5	1	3	2	47	773
南会津	0	0	0	0	2	14
相双	1	2	0	0	33	140
いわき市	0	0	0	0	17	111
合計	25	18	15	12	508	2680

(\*) 小児科定点医療機関からの報告数です

県内の五類感染症(定点把握)の動き【第20週(5月14日～5月20日)】

疾患名	平成24年					累計	平成23年累計		感染症コメント
	第16週	第17週	第18週	第19週	第20週		～20週	～52週	
インフルエンザ	781	543	244	136	71	36,020	12,253	13,702	県北、郡山市、県中、県南、会津、いわき市で小流行が続いています。
咽頭結膜熱	15	18	12	30	22	281	140	952	郡山市で流行、会津、いわき市で小流行が続いています。
A群溶血性レンサ球菌咽頭炎	104	151	73	110	137	2,741	983	3,291	県北、郡山市、県中、会津、いわき市で流行、県南、相双で小流行が続いています。
感染性胃腸炎	401	361	206	314	325	6,220	5,421	10,879	県中で流行、県北で小流行が続いており、また、いわき市で流行、県南で小流行が見られます。
水痘	29	68	43	66	45	1,353	1,275	3,679	いわき市で小流行が続いており、また、県中で小流行が見られます。
手足口病	6	-	7	1	9	178	25	3,370	
伝染性紅斑	11	18	12	16	29	411	531	2,178	いわき市で流行が続いており、また、郡山市で小流行が見られます。
突発性発しん	32	24	19	30	27	472	408	1,272	
百日咳	-	1	-	-	-	3	1	4	
ヘルパンギーナ	2	1	1	2	5	21	8	2,622	
流行性耳下腺炎	12	16	10	22	17	321	434	1,241	会津、いわき市で小流行が続いています。
急性出血性結膜炎	-	-	-	-	-	2	-	0	
流行性角結膜炎	8	7	4	6	17	178	128	576	会津で流行が見られます。
細菌性髄膜炎	-	-	-	-	-	2	5	10	
無菌性髄膜炎	1	-	-	-	-	1	3	43	
マイコプラズマ肺炎	20	7	11	21	9	277	141	469	県北、県南、いわき市の各保健所管内の基幹定点医療機関から報告がありました。
クラミジア肺炎(オウム病を除く)	4	1	1	10	-	48	3	31	
インフルエンザ(入院)	2	3	6	1	1	276	-	19	郡山市保健所管内の基幹定点医療機関から報告がありました。
RSウイルス感染症	17	25	18	15	12	508	1,310	2,680	県北で流行が続いています。

隣接県の五類感染症(定点把握)の動き【第17週～第19週】

疾患名	宮城県			山形県			茨城県			栃木県			新潟県			全国		
	第17週	第18週	第19週	第17週	第18週	第19週	第17週	第18週	第19週	第17週	第18週	第19週	第17週	第18週	第19週	第17週	第18週	第19週
インフルエンザ	426	103	40	334	73	30	252	87	36	166	50	16	503	125	94	18578	7388	4230
咽頭結膜熱	15	8	22	5	2	6	16	12	13	16	2	17	34	24	43	1045	579	1222
A群溶血性レンサ球菌咽頭炎	196	81	157	93	56	72	107	91	139	40	17	65	171	84	194	6858	3405	6563
感染性胃腸炎	807	321	451	666	272	390	514	191	360	392	166	231	767	315	598	32904	16214	24664
水痘	74	32	80	89	20	129	82	47	107	24	27	48	80	47	112	4035	2796	5515
手足口病	1	1	2	1	-	1	4	2	8	1	-	3	12	5	16	379	289	351
伝染性紅斑	6	-	1	5	3	2	2	6	3	9	5	10	18	14	11	599	343	436
突発性発しん	32	20	37	30	9	18	33	13	26	16	22	39	36	23	35	1816	1065	1961
百日咳	-	-	-	-	-	-	-	-	2	4	-	1	7	1	3	105	21	95
ヘルパンギーナ	-	-	-	-	-	-	3	5	13	4	1	4	-	1	-	186	128	282
流行性耳下腺炎	35	15	37	18	15	28	29	12	23	9	11	21	42	15	51	1383	946	1649
急性出血性結膜炎	-	-	-	-	-	-	-	-	-	-	1	-	1	-	-	6	6	11
流行性角結膜炎	4	-	5	1	-	-	18	15	35	3	7	9	7	9	8	315	269	474
細菌性髄膜炎	1	-	-	-	1	2	-	-	-	-	-	-	1	-	-	14	6	17
無菌性髄膜炎	1	-	-	-	-	-	-	-	-	-	-	-	-	-	3	14	3	13
マイコプラズマ肺炎	18	15	13	2	5	4	2	2	9	15	12	13	3	6	14	320	303	343
クラミジア肺炎(オウム病を除く)	-	-	-	-	-	-	-	-	-	2	-	4	1	5	4	7	7	23
RSウイルス感染症	7	1	7	2	1	2	1	-	-	3	1	5	8	11	15	565	336	356

## 県内の法第14条第1項に規定する厚生労働省令で定める疑似症【第17週～第20週】

疑似症	平成24年										平成23年									
	第17週	第18週	第19週	第20週	累計								合計							
					県合計	県北	郡山市	県中	県南	会津	南会津	相双		いわき						
摂氏38度以上の発熱及び呼吸器症状(*1)	-	-	-	-																-
発熱及び発しん又は水疱(*2)	-	-	-	-																-

(\*1) 明らかな外傷又は器質的疾患に起因するものを除く

(\*2) ただし、当該疑似症が二類感染症、三類感染症、四類感染症及び五類感染症の患者の症状であることが明らかな場合を除く

平成20年4月1日から調査開始

## 隣接県の法第14条第1項に規定する厚生労働省令で定める疑似症【第18週～第20週】

疑似症	宮城県			山形県			茨城県			栃木県			新潟県			全国		
	18週	19週	20週	18週	19週	20週	18週	19週	20週	18週	19週	20週	18週	19週	20週	18週	19週	20週
摂氏38度以上の発熱及び呼吸器症状(*1)	-	-	-	-	-	-	1	-	-	-	-	-	-	-	-	8	2	4
発熱及び発しん又は水疱(*2)	-	-	-	-	-	-	-	-	-	-	-	-	2	-	-	2	2	-

(\*1) 明らかな外傷又は器質的疾患に起因するものを除く

(\*2) ただし、当該疑似症が二類感染症、三類感染症、四類感染症及び五類感染症の患者の症状であることが明らかな場合を除く

## 県内の全数把握疾患【第20週(5月14日～5月20日)】

一類:エボラ出血熱、クリミア・コンゴ出血熱、痘そう、南米出血熱、ペスト、マールブルグ病、ラッサ熱

二類:急性灰白髄炎、結核、ジフテリア、重症急性呼吸器症候群(病原体がSARSCoV-2であるものに限る)、鳥インフルエンザ(H5N1)

三類:コレラ、細菌性赤痢、腸管出血性大腸菌感染症、腸チフス、パラチフス

四類: E型肝炎、ウエストナイル熱(ウエストナイル脳炎含む)、A型肝炎、エキノコックス症、黄熱、オウム病、オムスク出血熱、回帰熱、キャサナル森林病、Q熱、狂犬病、コクシジオイデス症、サル痘、腎症候性出血熱、  
:西部ウマ脳炎、ダニ媒介脳炎、炭疽、チクングニア熱、つつが虫病、デング熱、東部ウマ脳炎、鳥インフルエンザ(H5N1を除く)、ニパウイルス感染症、日本紅斑熱、日本脳炎、ハンタウイルス肺症候群、Bウイルス病、鼻疽、  
:ブルセラ症、ベネズエラウマ脳炎、ヘンドラウイルス感染症、発しんチフス、ボツリヌス症、マラリア、野兔病、ライム病、リッサウイルス感染症、リフトバレー熱、類鼻疽、レジオネラ症、レプトスピラ症、ロッキー山紅斑熱

五類: アメーバ赤痢、ウイルス性肝炎(E型及びA型を除く)、急性脳炎(ウエストナイル脳炎、西部ウマ脳炎、ダニ媒介脳炎、東部ウマ脳炎、日本脳炎、ベネズエラウマ脳炎及びリフトバレー熱を除く)、クリプトスポリジウム症、  
:クロイツフェルト・ヤコブ病、劇症型溶血性レンサ球菌感染症、後天性免疫不全症候群、ジアルジア症、髄膜炎菌性髄膜炎、先天性風しん症候群、梅毒、破傷風、バンコマイシン耐性黄色ブドウ球菌感染症、  
:バンコマイシン耐性腸球菌感染症、風しん、麻しん

新型インフルエンザ等:新型インフルエンザ、再興型インフルエンザ

以下の表には、届出のあったもののみ記載しています。

分類	疾患名	平成24年												平成23年累計			
		第17週	第18週	第19週	第20週	累計										~20週	~52週
						県合計	県北	郡山市	県中	県南	会津	南会津	相双	いわき			
二類	結核	1(県北)	1(県南)	4(郡山市1、会津2、いわき市1)	3(郡山市1、会津2)	89	20	11	1	3	27	2	5	20	103	342	
三類	細菌性赤痢					2			1					1	1	23	
	腸管出血性大腸菌感染症			1(県南)	1(県中)	4	2		1	1					12	49	
四類	E型肝炎					2						1		1		1	
	A型肝炎														1	2	
	つつが虫病	1(郡山市)	1(県中)	5(郡山市1、県中2、会津1、いわき市1)	3(県北2、県中1)	13	2	2	5	2	1			1	7	37	
	日本紅斑熱															1	
	マラリア															2	
	ライム病															1	
レジオネラ症				1(郡山市)	3		3							3	7		
五類	アメーバ赤痢		1(いわき市)			3	1						1	1	1	12	
	ウイルス性肝炎(E型及びA型を除く)															1	
	急性脳炎(※1)					2			1		1						
	クロイツフェルト・ヤコブ病					1	1									1	
	劇症型溶血性レンサ球菌感染症					1								1		1	
	後天性免疫不全症候群					3	1	2							2	5	
	梅毒															4	
	破傷風					2	1				1				1	1	
風しん														1	1		

(※1)ウエストナイル脳炎、西部ウマ脳炎、ダニ媒介脳炎、東部ウマ脳炎、日本脳炎、ベネズエラウマ脳炎及びリフトバレー熱を除く



# 隣接県の全数把握疾患

一類:エボラ出血熱、クリミア・コンゴ出血熱、痘そう、南米出血熱、ペスト、マールブルグ病、ラッサ熱

二類:急性灰白髄炎、結核、ジフテリア、重症急性呼吸器症候群(病原体がSARSコロナウイルスであるものに限る)、鳥インフルエンザ(H5N1)

三類:コレラ、細菌性赤痢、腸管出血性大腸菌感染症、腸チフス、パラチフス

四類:E型肝炎、ウエストナイル熱(ウエストナイル脳炎含む)、A型肝炎、エキノコックス症、黄熱、オウム病、オムスク出血熱、回帰熱、キャサナル森林病、Q熱、狂犬病、コクシジオイデス症、サル痘、腎症候性出血熱、

:西部ウマ脳炎、ダニ媒介脳炎、炭疽、チクングニア熱、つつが虫病、デング熱、東部ウマ脳炎、鳥インフルエンザ(H5N1を除く)、ニパウイルス感染症、日本紅斑熱、日本脳炎、ハンタウイルス肺症候群、Bウイルス病、

:鼻疽、ブルセラ症、ペネズエラウマ脳炎、ヘンドラウイルス感染症、発しんチフス、ポツリヌス症、マラリア、野兔病、ライム病、リッサウイルス感染症、リフトバレー熱、類鼻疽、レジオネラ症、レプトスピラ症、ロッキー山紅斑熱

五類:アメーバ赤痢、ウイルス性肝炎(E型及びA型を除く)、急性脳炎(ウエストナイル脳炎、西部ウマ脳炎、ダニ媒介脳炎、東部ウマ脳炎、日本脳炎、ペネズエラウマ脳炎及びリフトバレー熱を除く)、クリプトスポリジウム症、

:クロイツフェルト・ヤコブ病、劇症型溶血性レンサ球菌感染症、後天性免疫不全症候群、ジアルジア症、髄膜炎菌性髄膜炎、先天性風しん症候群、梅毒、破傷風、バンコマイシン耐性黄色ブドウ球菌感染症、

:バンコマイシン耐性腸球菌感染症、風しん、麻しん

新型インフルエンザ等:新型インフルエンザ、再興型インフルエンザ

以下の表には、届出のあったもののみ記載しています。

分類	疾患名	宮城県				山形県				茨城県				栃木県				新潟県				福島県				全国					
		17週	18週	19週	累計	17週	18週	19週	累計	17週	18週	19週	累計	17週	18週	19週	累計	17週	18週	19週	累計	17週	18週	19週	累計	17週	18週	19週	累計		
二類	結核			10	142	4			74			3	13	246	3	3	4	129	9	2	5	110	1	1	4	86	379	186	384	9945	
三類	コレラ																												1		
	細菌性赤痢								2			1	3												2	1	4	8	94		
	腸管出血性大腸菌感染症				5							2	6											1	3	7	10	23	264		
	腸チフス																												1	11	
	パラチフス																												1	9	
四類	E型肝炎												2												2	1		1	55		
	A型肝炎				1						1	1	2									1					5	2	6	64	
	エキノコックス症																													5	
	オウム病																											2		3	
	コクシジオイデス症																1													1	
	つつが虫病								1	1			2											1	1		5	10	1	13	79
	デング熱												1																1	1	47
	日本紅斑熱																										1	2	2	7	
	ポツリヌス症																														2
	マラリア																					1					2	2	1	23	
	レジオネラ症		1			3	1			5		1	5												6		2	10	9	15	220
	レプトスピラ症																														3
	五類	アメーバ赤痢				7				1			3		1	3						5		1		3	10	5	8	278	
ウイルス性肝炎(E型及びA型を除く)					3							1									1					1	1	2	74		
急性脳炎(※1)									2				14												2			3	182		
クリプトスポリジウム症																											1			6	
クロイツフェルト・ヤコブ病					3							2		1	4							3		1		2	4	4	62		
劇症型溶血性レンサ球菌感染症					2							2			3							2			1		4	1	109		
後天性免疫不全症候群					4				1				10	1	1	7						2			3	10	10	12	452		
ジアルジア症					1	1							1																1	16	
髄膜炎菌性髄膜炎																												1		6	
梅毒			1	1		10				1			6									3					12	1	15	279	
破傷風													3														2	1		28	
バンコマイシン耐性腸球菌感染症																														26	
風しん					2				2				3														9	3	10	168	
麻しん																											2	2	4	113	

(※1)ウエストナイル脳炎、西部ウマ脳炎、ダニ媒介脳炎、東部ウマ脳炎、日本脳炎、ペネズエラウマ脳炎及びリフトバレー熱を除く

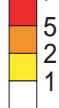
# インフルエンザ都道府県別流行状況

【17週】

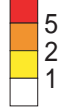
【18週】

【19週】

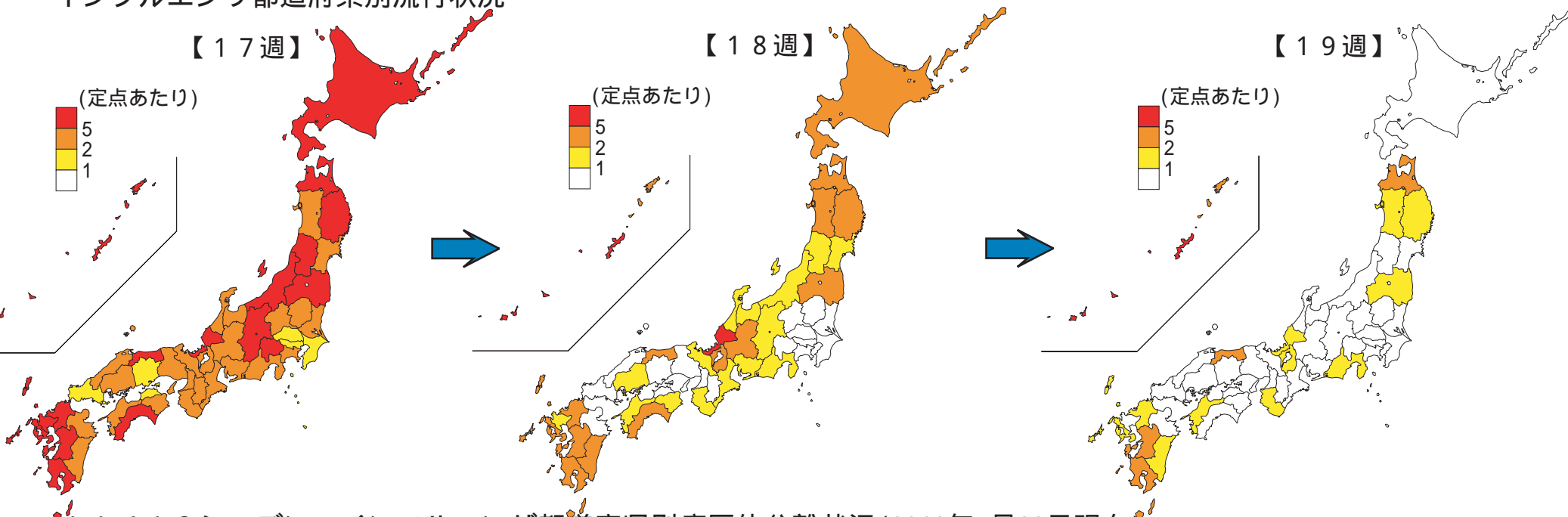
(定点あたり)



(定点あたり)

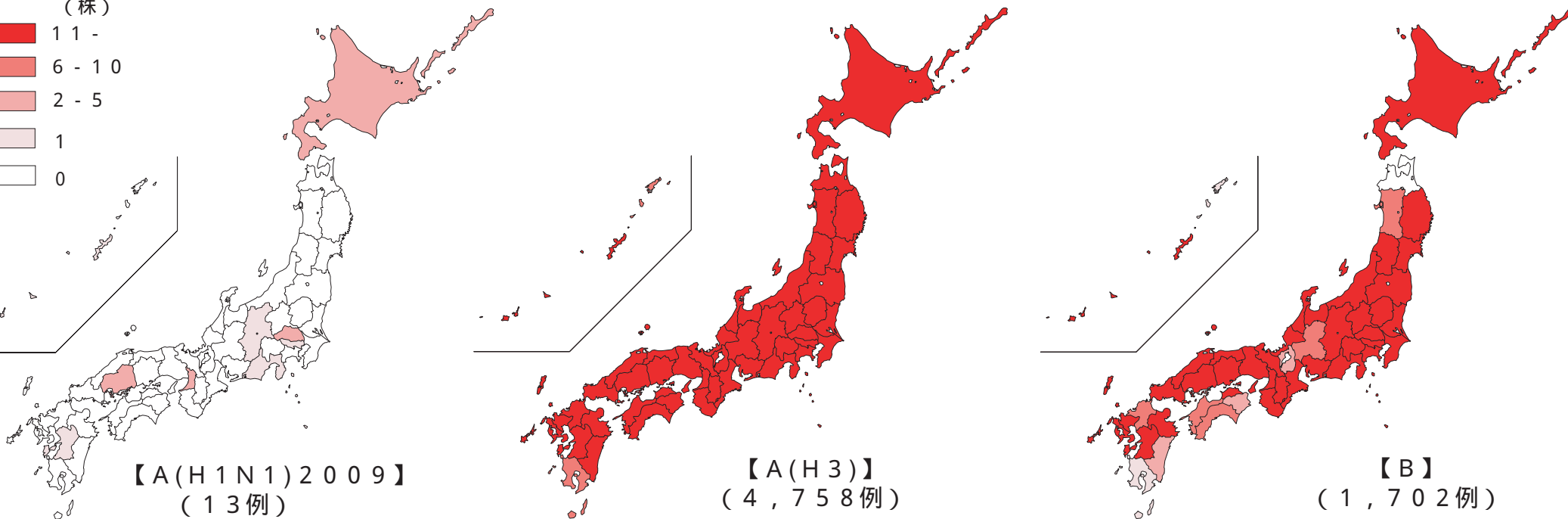
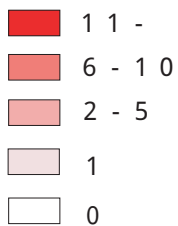


(定点あたり)



## 11 / 12シーズン インフルエンザ都道府県別病原体分離状況(2012年5月22日現在)

(株)



【A(H1N1)2009】  
(13例)

【A(H3)】  
(4,758例)

【B】  
(1,702例)

## ◎インフルエンザ情報

【インフルエンザ様疾患施設別発生状況】第20週(第37報)(5/14-5/20)

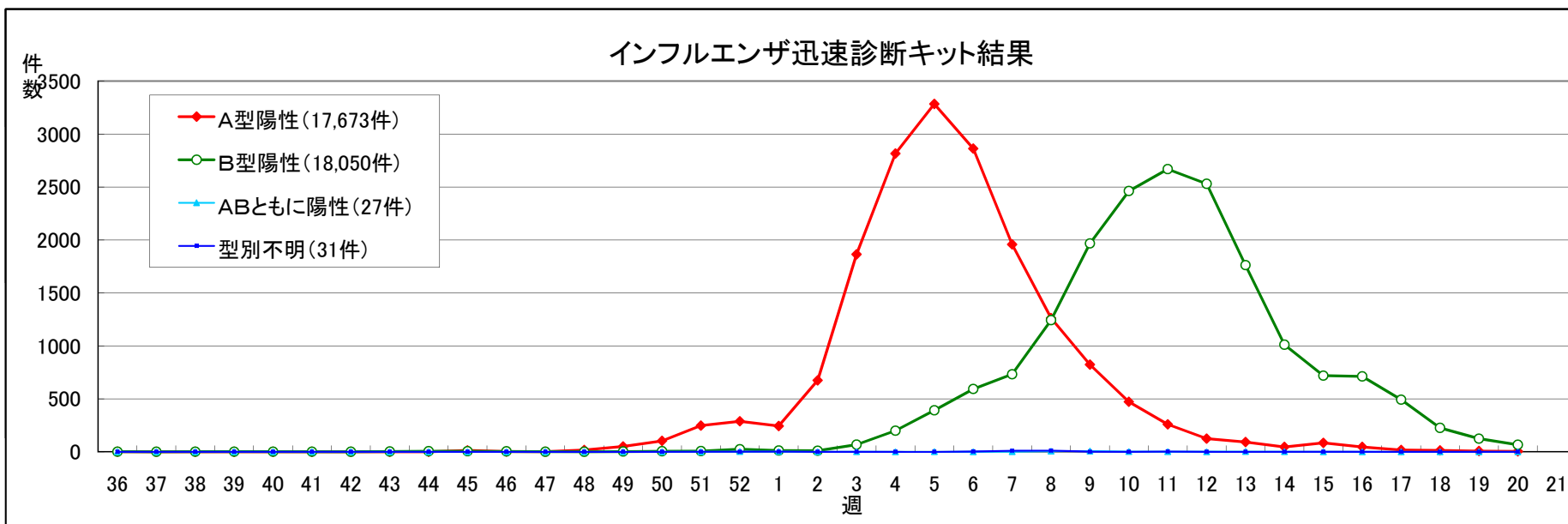
\* 保育所、幼稚園、小学校、中学校、高等学校における

インフルエンザ様症状の患者発生による休校等の保健所への報告数

(単位:施設数)

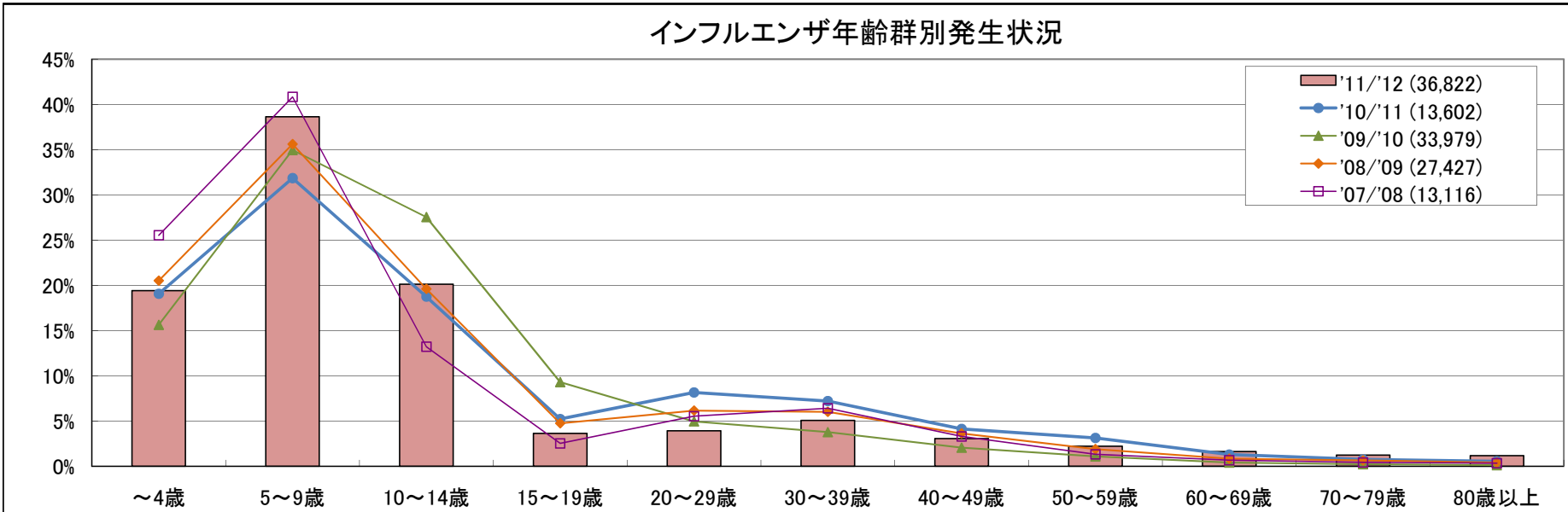
	休校	学年閉鎖	学級閉鎖	合計	前週との比較
県北	0	0	0	0	±0
郡山市	0	0	0	0	±0
県中	0	0	0	0	±0
県南	0	1	0	1	+1
会津	0	0	0	0	±0
南会津	0	0	0	0	±0
相双	0	0	0	0	±0
いわき市	0	0	0	0	±0
合計	0	1	0	1	+1

※2011/2012シーズンについては、今回の報告をもって終了いたします。

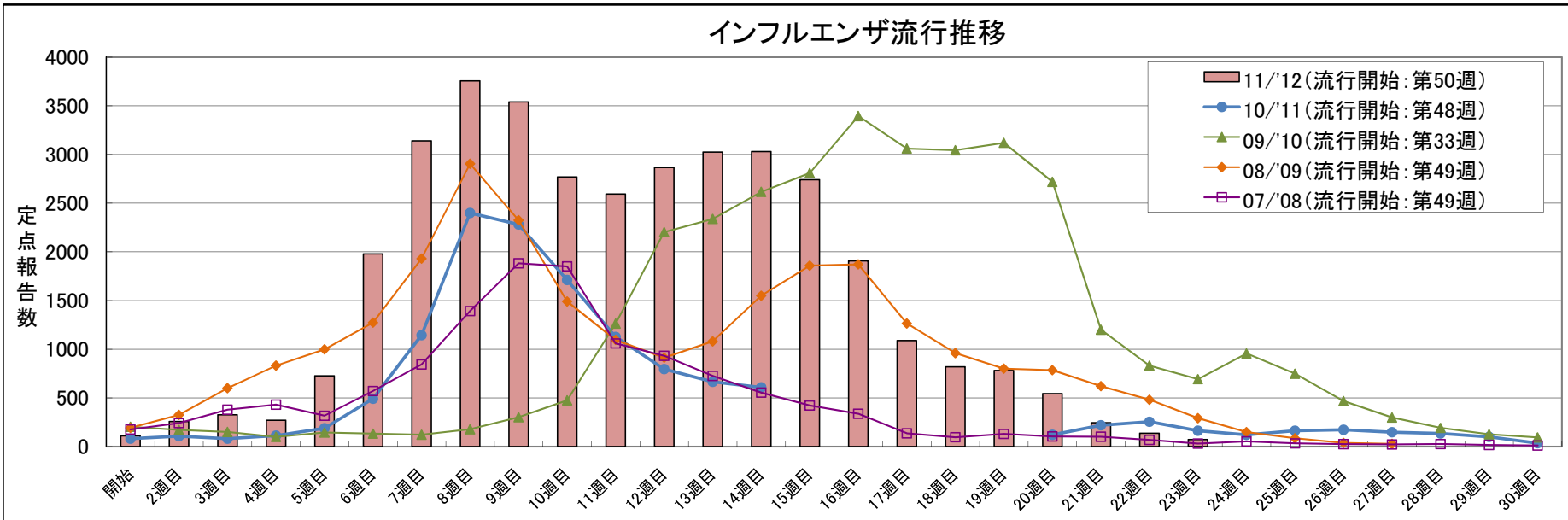


◎インフルエンザ情報

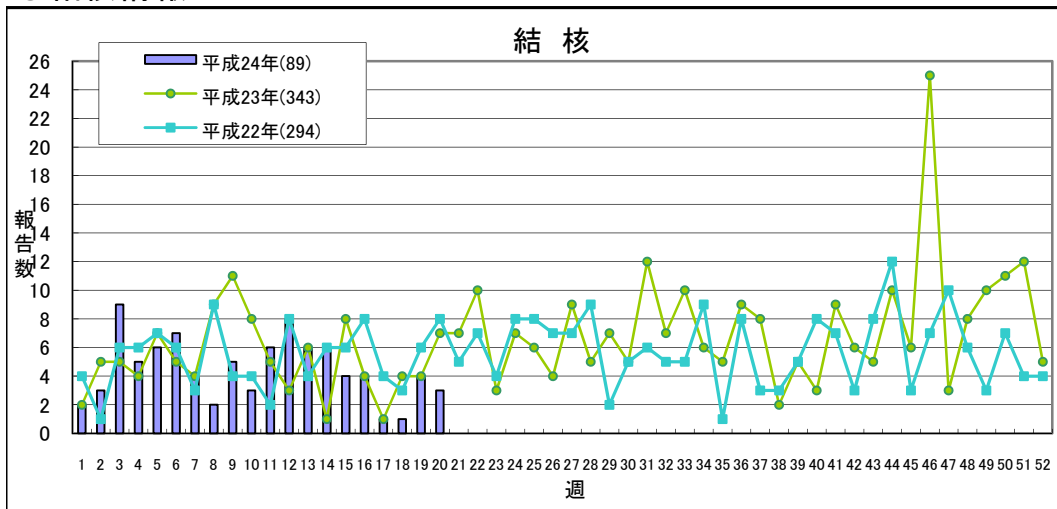
インフルエンザ年齢群別発生状況



インフルエンザ流行推移

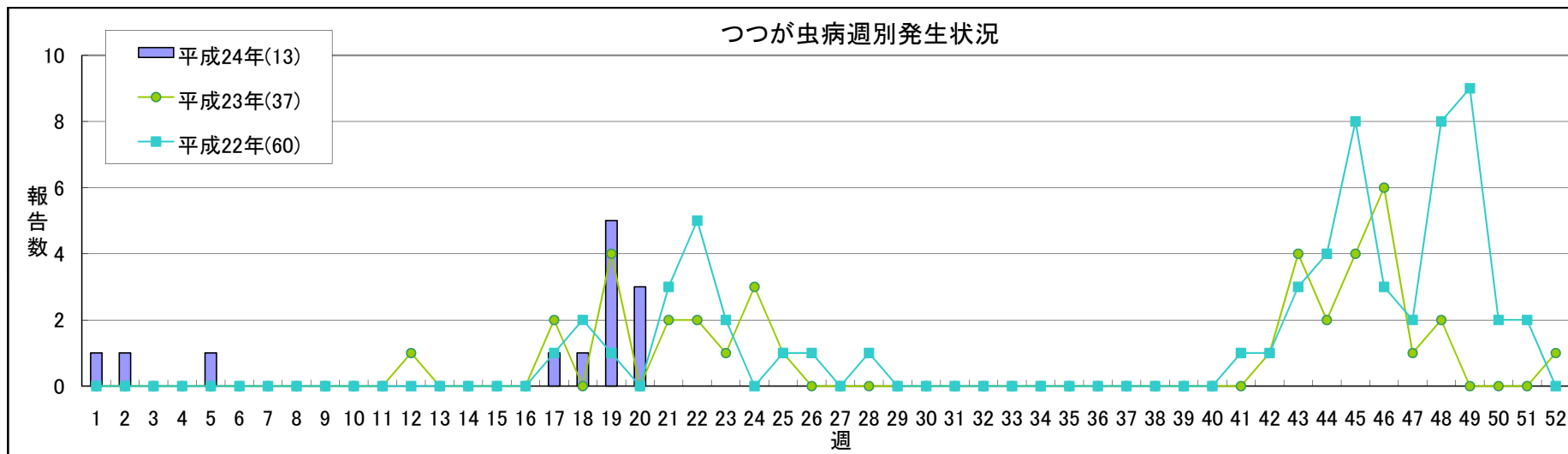


# ◎結核情報



	平成24年					平成23年
	第17週	第18週	第19週	第20週	累計	合計
県北	1	0	0	0	20	87
郡山市	0	0	1	1	11	78
県中	0	0	0	0	1	8
県南	0	1	0	0	3	22
会津	0	0	2	2	27	74
南会津	0	0	0	0	2	3
相双	0	0	0	0	5	20
いわき市	0	0	1	0	20	51
合計	1	1	4	3	89	343

## ◎つつが虫病情報



	平成24年							平成23年	
	第1週	第2週	第5週	第17週	第18週	第19週	第20週	累計	合計
県北	0	0	0	0	0	0	2	2	4
郡山市	0	0	0	1	0	1	0	2	7
県中	0	0	1	0	1	2	1	5	6
県南	1	1	0	0	0	0	0	2	16
会津	0	0	0	0	0	1	0	1	4
南会津	0	0	0	0	0	0	0	0	0
相双	0	0	0	0	0	0	0	0	0
いわき市	0	0	0	0	0	1	0	1	0
合計	1	1	1	1	1	5	3	13	37

### 感染症週報 平成24年第20号 平成24年5月23日 発行

発行 福島県感染症情報センター(福島県衛生研究所)

〒960-8560 福島市方木田字水戸内16-6

URL : [http://wwwcms.pref.fukushima.jp/pcp\\_portal/PortalServlet?DISPLAY\\_ID=DIRECT&NEXT\\_DISPLAY\\_ID=U000004&CONTENTS\\_ID=14792](http://wwwcms.pref.fukushima.jp/pcp_portal/PortalServlet?DISPLAY_ID=DIRECT&NEXT_DISPLAY_ID=U000004&CONTENTS_ID=14792)

E-mail : [eiseikenkyuu@pref.fukushima.lg.jp](mailto:eiseikenkyuu@pref.fukushima.lg.jp)

〈福島県衛生研究所・総務企画課〉

本週報は、感染症法に基づくものであり、県内の定点医療機関、保健福祉事務所、中核市保健所の御協力を得て分析・提供するものです。