

《目次》

・ 感染症患者発生状況	1
・ 保健所管内別流行状況	2
・ 推移・流行状況	3
・ 最近の注目疾患(過去の動き)	4～12
・ 県内・隣接県の五類感染症(定点把握)の動き	13
・ 県内・隣接県の疑似症	14
・ 県内・隣接県の全数把握疾患	15～16
・ インフルエンザ都道府県別流行状況	17
・ インフルエンザ情報	18～19
・ 病原体情報	20
・ 結核情報	21

春から初夏にかけてつつが虫病の多発時期となります。つつが虫病は、リケッチアを保有するつつが虫に刺された後、1～2週間後に発症します。つつが虫の主な生息場所は山林、田畑、河川敷などです。農作業、山菜採り等の際には、できるだけ肌の露出を避けましょう。作業後、発熱やリンパ節の腫れなどがあつた場合には、早急に医療機関を受診しましょう。

2011年第15週から発生動向調査週報を再開しましたが、震災ならびに原発の影響により、一部地域の一部定点医療機関からの情報提供が得られない状況にあり、県全体及び一部地域の流行・小流行判定の基準患者数が従来と異なっています。

感染症患者発生状況【第14週(4月2日～4月8日)】


〈定点把握疾患〉

- ・インフルエンザは、県内全地域で流行が続いています。 ・咽頭結膜熱は、県北、郡山市で小流行が続いています。
- ・A群溶血性レンサ球菌咽頭炎は、県北、郡山市、県中、いわき市で流行、県南、会津で小流行が続いています。
- ・感染性胃腸炎は、郡山市、会津で流行、県中、いわき市で小流行が続いており、また、県北で小流行が見られます。
- ・伝染性紅斑は、いわき市で小流行が続いています。 ・流行性耳下腺炎は、いわき市で流行が続いています。
- ・マイコプラズマ肺炎(14名)は、県北(4名)、県南(3名)、いわき市(7名)の各保健所管内の基幹定点医療機関から報告がありました。
- ・クラミジア肺炎(6名)は、県南保健所管内の基幹定点医療機関から報告がありました。
- ・インフルエンザ(入院)(8名)は、郡山市(3名)、会津(2名)、いわき市(3名)の各保健所管内の基幹定点医療機関から報告がありました。
- ・RSウイルス感染症は、県北で流行が見られます。

〈全数把握疾患〉

- ・結核(6名)は、県北(1名;70歳代:男性)、県南(1名;50歳代:女性)、相双(1名;60歳代:男性)、いわき市(3名;40歳代:男性2名および女性1名)の各保健所管内の医療機関から報告がありました。
- ・後天性免疫不全症候群(1名;20歳代:男性)は、郡山市保健所管内の医療機関から報告がありました。

保健所管内別流行状況【第12週～第14週】

少ない  多い

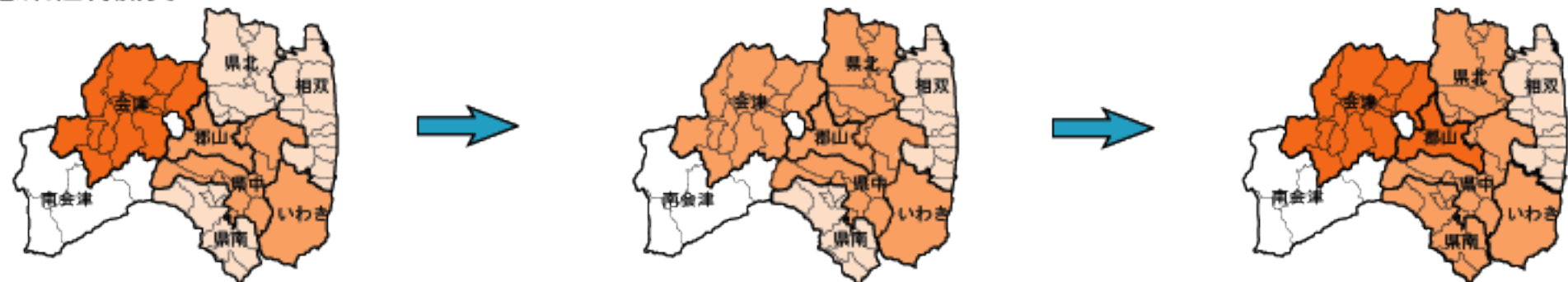
◎インフルエンザ



◎A群溶血性レンサ球菌咽頭炎



◎感染性胃腸炎



第12週 (3月19日～3月25日)

第13週 (3月26日～4月1日)

第14週 (4月2日～4月8日)

疾患別推移、流行状況(定点把握)【第12週～第14週】

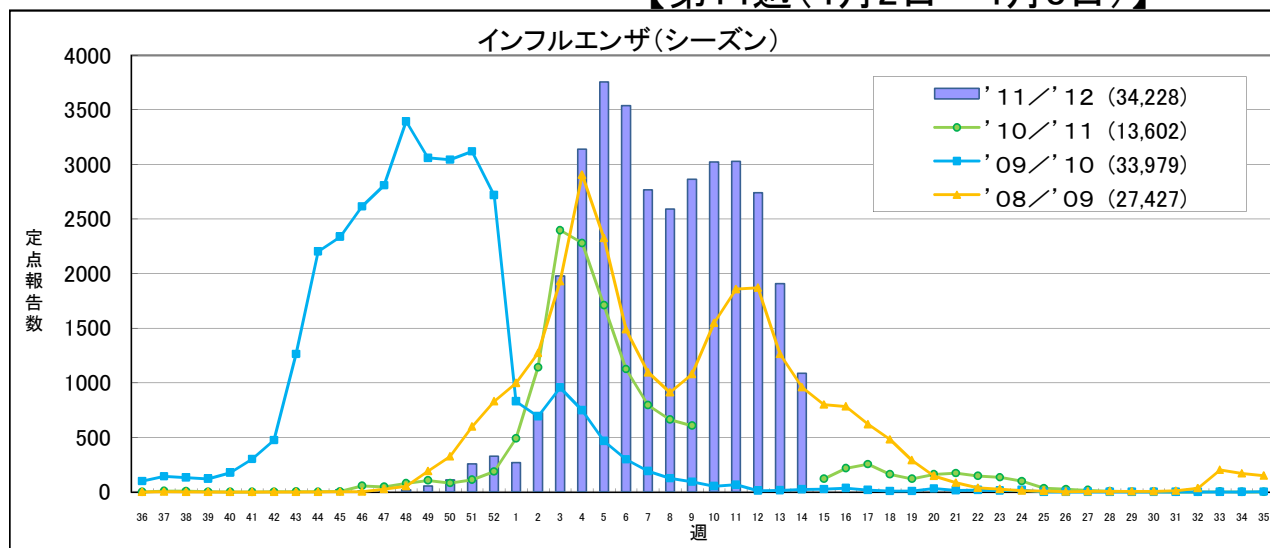
疾患名	推移・流行状況			疾患名	推移・流行状況		
	第12週	第13週	第14週		第12週	第13週	第14週
インフルエンザ	→ ★★★	↓ ★★★	↓ ★★★	ヘルパンギーナ			
咽頭結膜熱	→ ★	→ ★	→ ★	流行性耳下腺炎			
A群溶血性レンサ球菌咽頭炎	↓ ★★	→ ★★	→ ★★	急性出血性結膜炎			
感染性胃腸炎	→ ★★	→ ★★	→ ★★	流行性角結膜炎			
水痘				細菌性髄膜炎			
手足口病				無菌性髄膜炎			
伝染性紅斑				マイコプラズマ肺炎			
突発性発しん				クラミジア肺炎			
百日咳				RSウイルス感染症			↑ ★

(→ : 増減なし、 ↑ : 増加、 ↓ : 減少)

(小さい ← ★ ★★ 大きい)

最近の注目疾患 (過去の動き)・保健所別流行状況

【第14週(4月2日～4月8日)】



* '09/'10シーズンの第53週については掲載しない

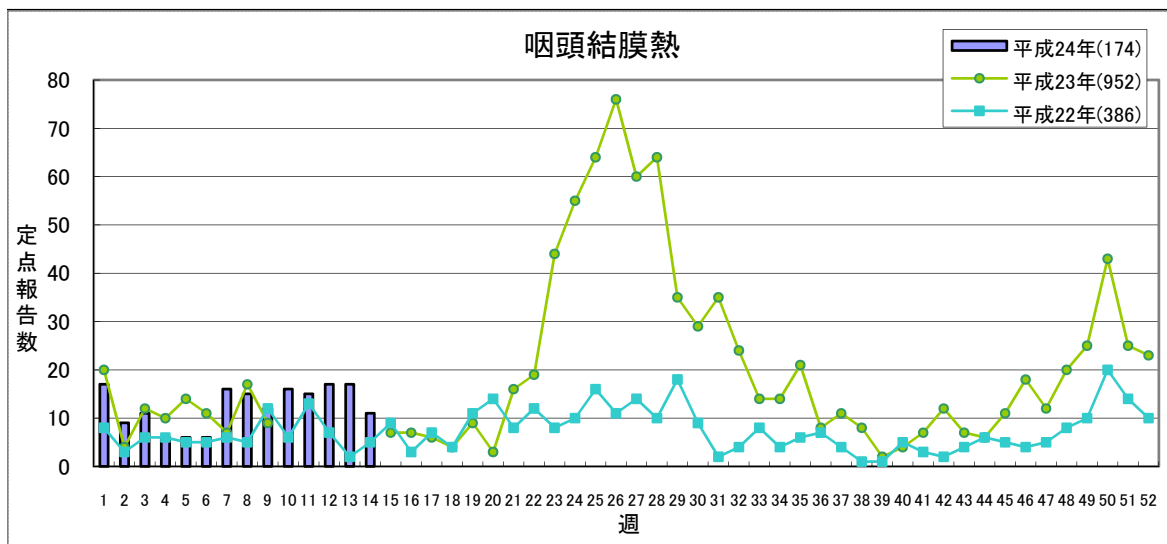
	'11/'12				累計	'10/'11合計
	第11週	第12週	第13週	第14週		
県北	561	588	388	236	6,085	2,352
郡山市	470	320	207	154	6,545	2,843
県中	355	223	130	65	3,226	1,588
県南	281	281	197	106	4,161	1,320
会津	508	543	395	198	6,004	1,971
南会津	31	19	18	23	311	206
相双	30	23	24	11	648	906
いわき市	794	744	548	295	7,248	2,416
合計	3,030	2,741	1,907	1,088	34,228	13,602

(*)インフルエンザ定点医療機関からの報告数です

定点あたり 0.5未満 0.5～2.0 2.1～5.0 5.0以上
 少ない 多い

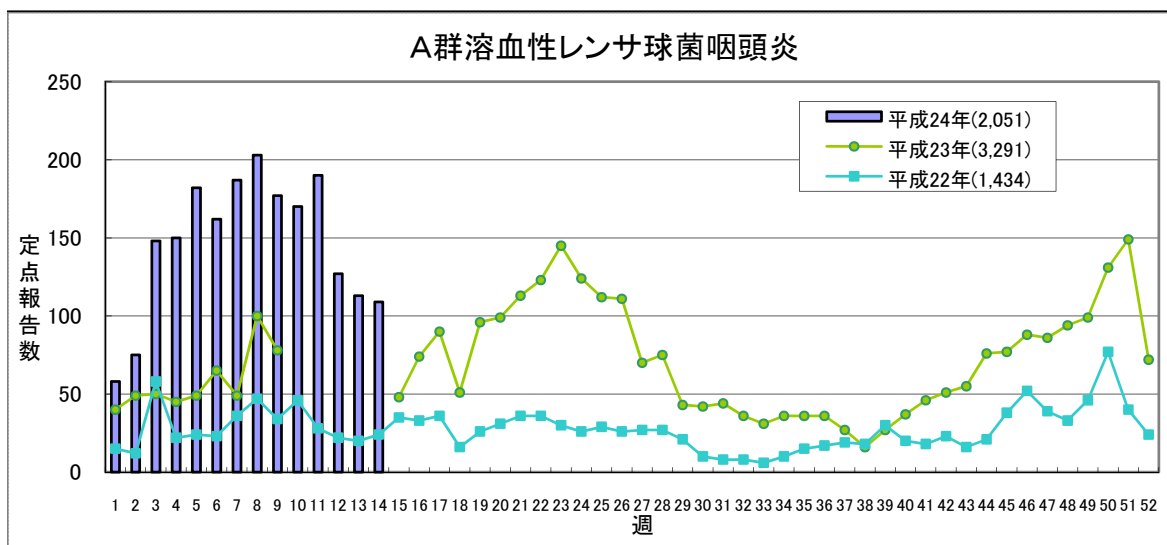
【第14週(4月2日～4月8日)】

少ない 多い



	平成24年					平成23年
	第11週	第12週	第13週	第14週	累計	合計
県北	3	3	7	4	41	448
郡山市	8	12	7	2	67	170
県中	2	0	3	1	19	72
県南	1	1	0	0	6	15
会津	0	0	0	1	15	123
南会津	0	0	0	0	0	7
相双	0	0	0	0	0	12
いわき市	1	1	0	3	26	105
合計	15	17	17	11	174	952

(*)小児科定点医療機関からの報告数です

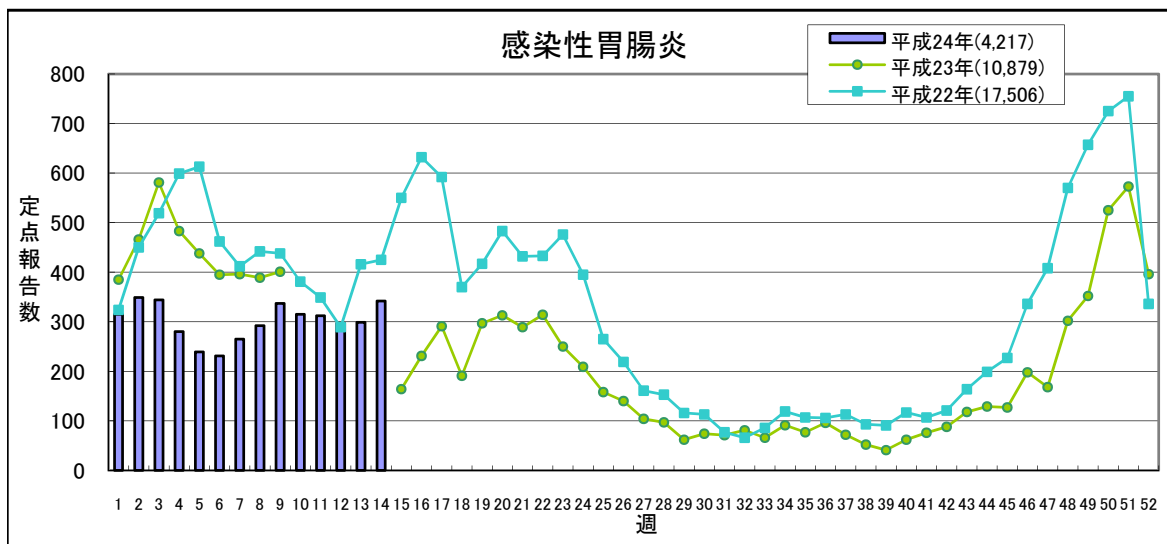


	平成24年					平成23年
	第11週	第12週	第13週	第14週	累計	合計
県北	80	49	34	27	743	1,085
郡山市	38	28	24	22	367	470
県中	7	4	6	14	105	348
県南	9	5	12	3	119	355
会津	15	5	8	4	108	494
南会津	1	0	0	0	3	23
相双	0	1	1	0	5	28
いわき市	40	35	28	39	601	488
合計	190	127	113	109	2,051	3,291

(*)小児科定点医療機関からの報告数です

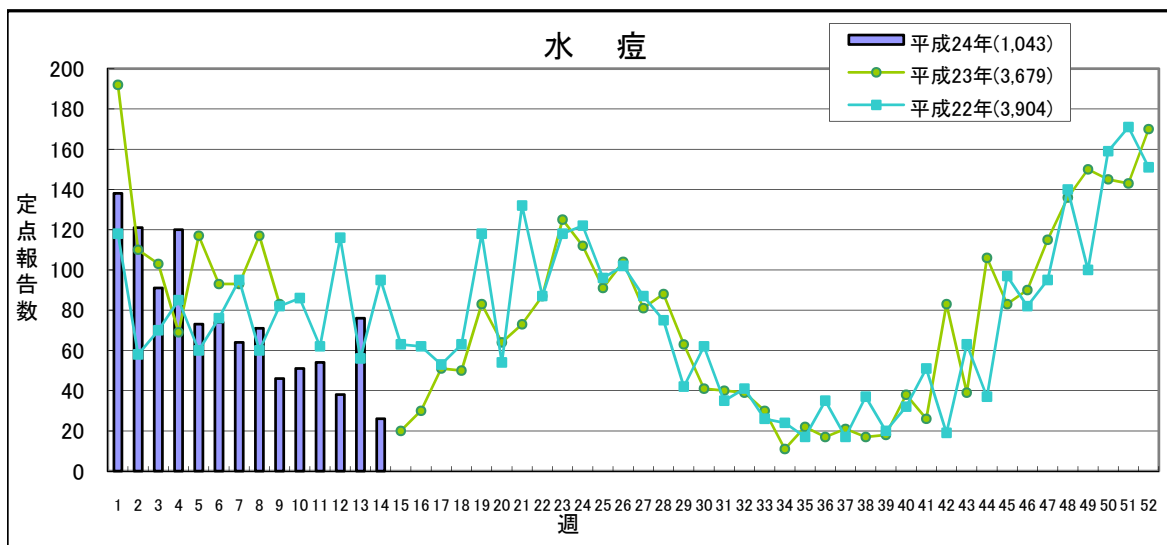
【第14週(4月2日～4月8日)】

少ない 多い



	平成24年					平成23年
	第11週	第12週	第13週	第14週	累計	合計
県北	51	50	66	57	807	1,820
郡山市	45	62	67	77	635	1,706
県中	58	46	44	48	810	1,901
県南	11	12	16	30	352	1,113
会津	92	73	56	76	616	1,552
南会津	0	0	0	0	2	3
相双	9	9	9	4	81	714
いわき市	46	45	41	50	914	2,070
合計	312	297	299	342	4,217	10,879

(*)小児科定点医療機関からの報告数です

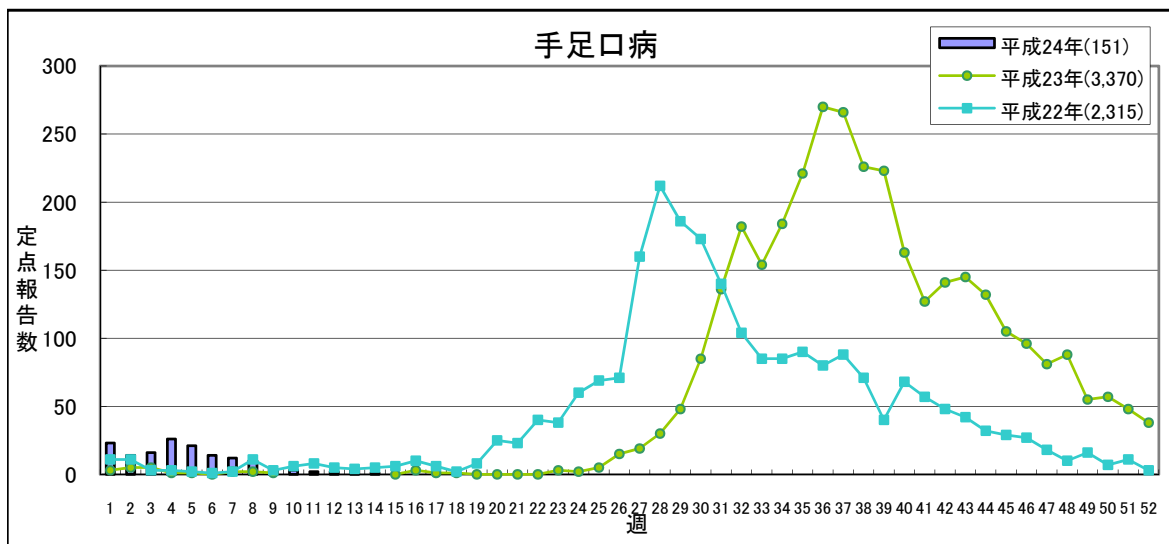


	平成24年					平成23年
	第11週	第12週	第13週	第14週	累計	合計
県北	8	6	13	8	221	874
郡山市	8	2	18	6	184	762
県中	12	4	8	5	96	387
県南	0	2	1	0	88	409
会津	8	10	14	0	185	552
南会津	0	0	0	0	10	40
相双	2	0	0	1	8	60
いわき市	16	14	22	6	251	595
合計	54	38	76	26	1,043	3,679

(*)小児科定点医療機関からの報告数です

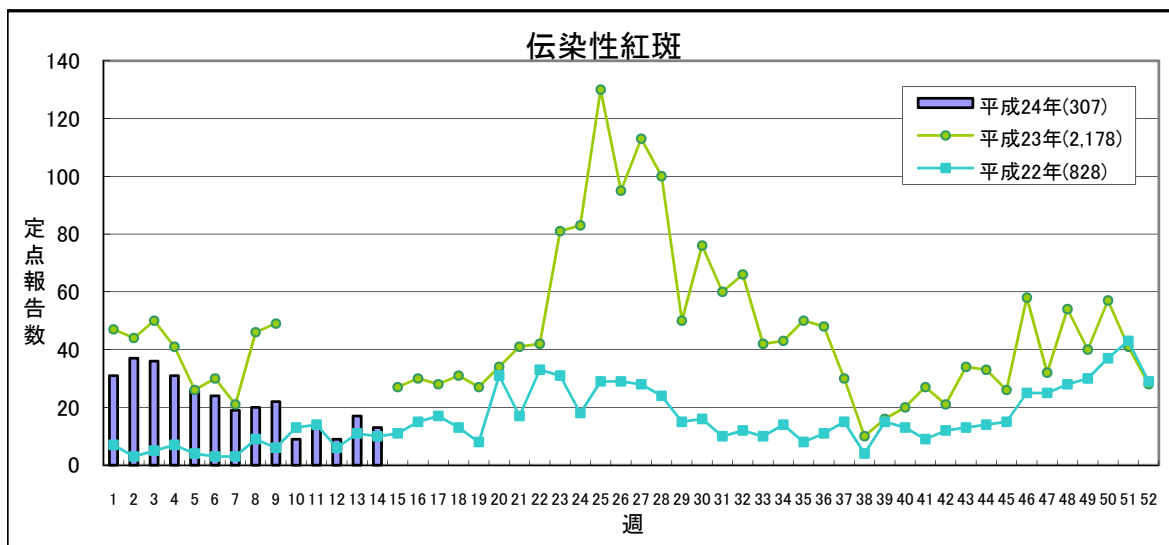
【第14週(4月2日～4月8日)】

少ない 多い



	平成24年					平成23年
	第11週	第12週	第13週	第14週	累計	合計
県北	0	1	1	0	9	689
郡山市	2	1	0	0	7	573
県中	0	0	0	0	6	257
県南	0	0	0	0	8	325
会津	0	0	0	0	4	467
南会津	0	0	0	0	0	39
相双	0	0	0	0	0	19
いわき市	0	0	2	1	117	1,001
合計	2	2	3	1	151	3,370

(*)小児科定点医療機関からの報告数です

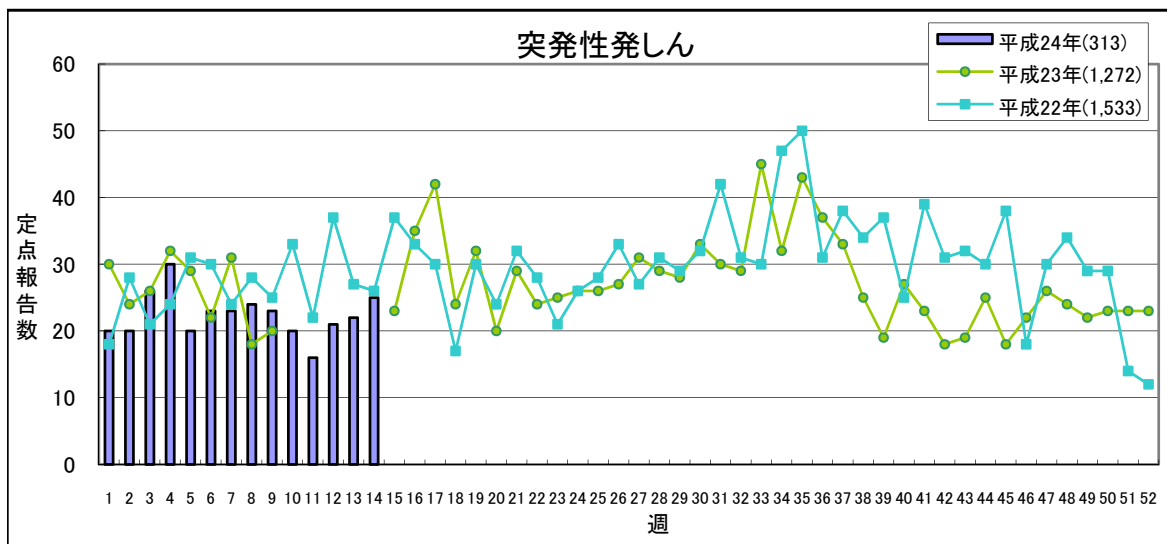


	平成24年					平成23年
	第11週	第12週	第13週	第14週	累計	合計
県北	3	2	3	3	28	688
郡山市	0	0	0	1	36	249
県中	0	0	1	0	9	123
県南	0	0	0	1	3	115
会津	1	2	2	0	41	285
南会津	0	0	0	0	2	16
相双	0	0	0	0	0	2
いわき市	9	5	11	8	188	700
合計	13	9	17	13	307	2,178

(*)小児科定点医療機関からの報告数です

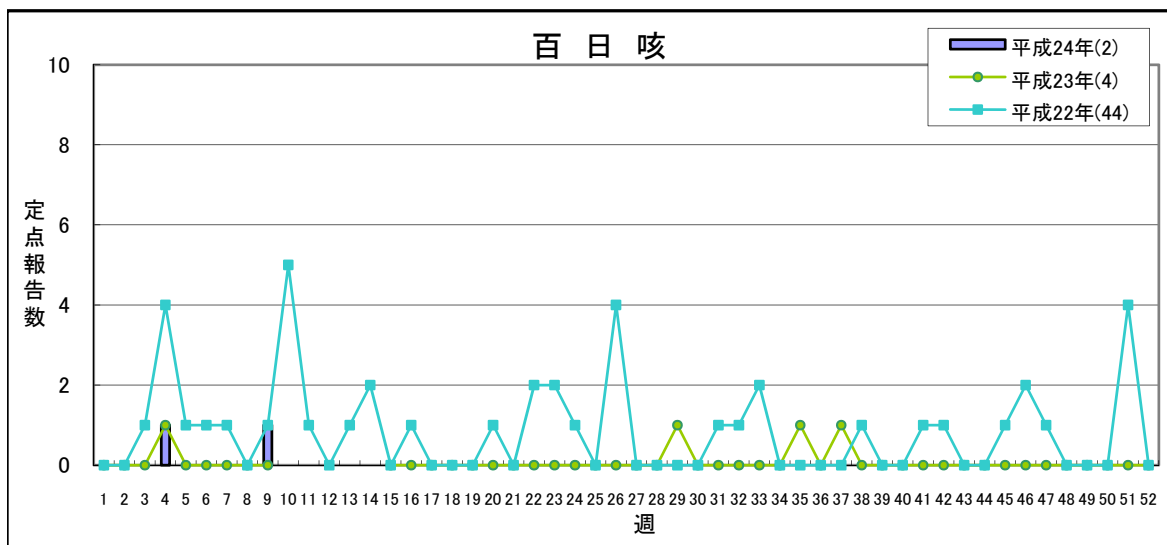
【第14週(4月2日～4月8日)】

少ない 多い



	平成24年					平成23年
	第11週	第12週	第13週	第14週	累計	合計
県北	3	5	8	7	96	325
郡山市	4	7	4	5	79	251
県中	2	0	2	2	21	129
県南	1	0	2	3	19	104
会津	3	1	1	1	20	140
南会津	0	1	0	0	1	6
相双	0	0	0	0	0	14
いわき市	3	7	5	7	77	303
合計	16	21	22	25	313	1,272

(*)小児科定点医療機関からの報告数です

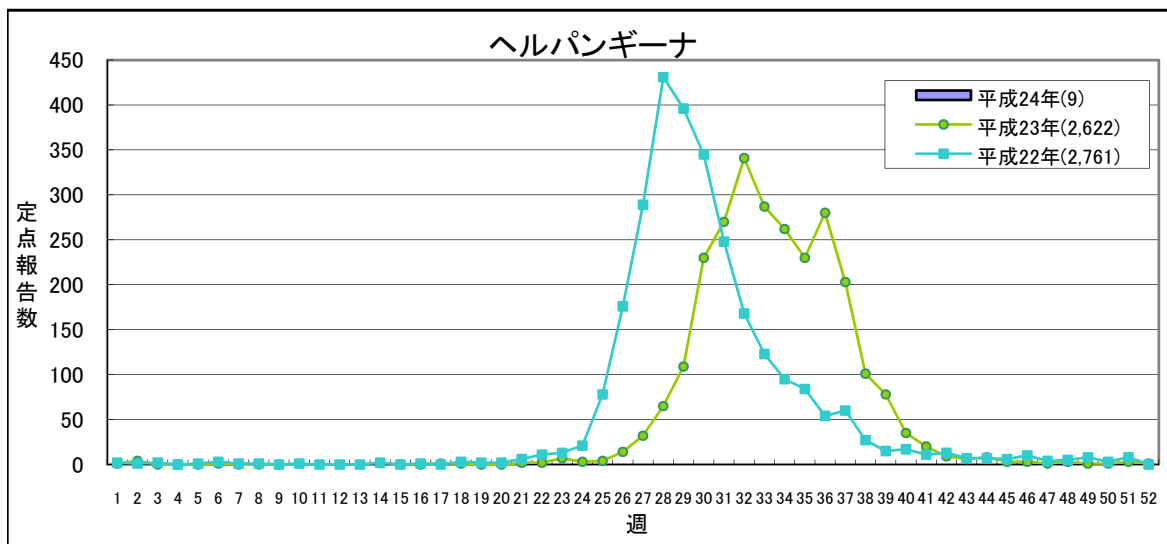


	平成24年					平成23年
	第11週	第12週	第13週	第14週	累計	合計
県北	0	0	0	0	1	2
郡山市	0	0	0	0	1	0
県中	0	0	0	0	0	0
県南	0	0	0	0	0	1
会津	0	0	0	0	0	1
南会津	0	0	0	0	0	0
相双	0	0	0	0	0	0
いわき市	0	0	0	0	0	0
合計	0	0	0	0	2	4

(*)小児科定点医療機関からの報告数です

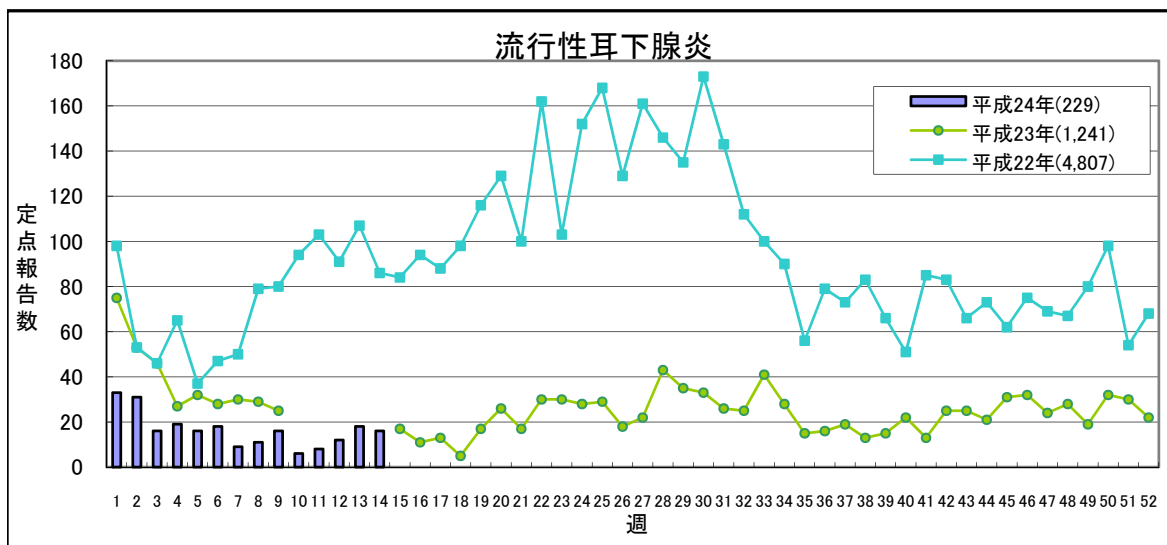
【第14週(4月2日～4月8日)】

少ない 多い



	平成24年					平成23年
	第11週	第12週	第13週	第14週	累計	合計
県北	0	0	0	0	0	404
郡山市	0	0	0	0	2	365
県中	0	0	0	0	1	188
県南	0	1	0	0	1	297
会津	0	0	0	0	3	764
南会津	0	0	0	0	0	92
相双	0	0	0	0	0	11
いわき市	0	0	0	0	2	501
合計	0	1	0	0	9	2,622

(*)小児科定点医療機関からの報告数です

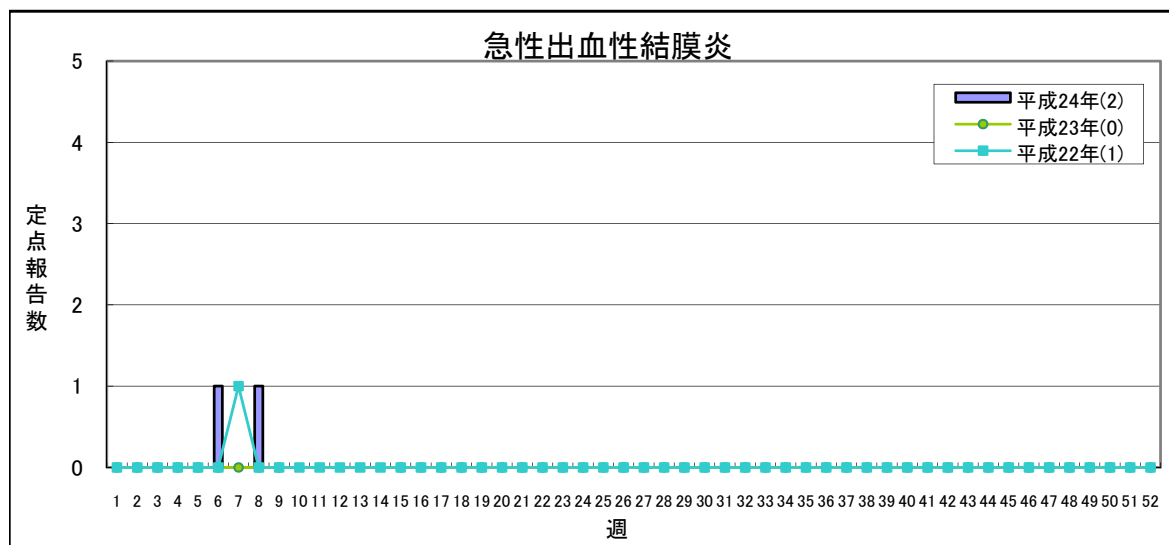


	平成24年					平成23年
	第11週	第12週	第13週	第14週	累計	合計
県北	3	3	5	4	51	359
郡山市	0	2	0	1	15	164
県中	0	0	0	1	4	23
県南	0	1	2	0	19	114
会津	0	0	2	0	26	102
南会津	0	0	0	0	0	4
相双	0	0	0	0	0	25
いわき市	5	6	9	10	114	450
合計	8	12	18	16	229	1,241

(*)小児科定点医療機関からの報告数です

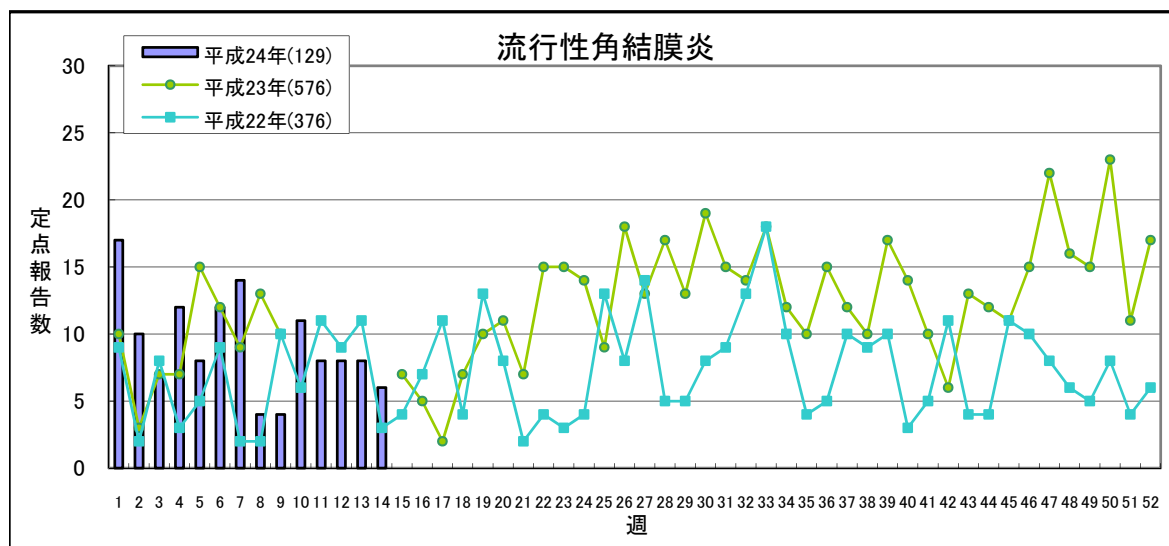
【第14週(4月2日～4月8日)】

少ない 多い



	平成24年					平成23年
	第11週	第12週	第13週	第14週	累計	合計
県北	0	0	0	0	0	0
郡山市	0	0	0	0	0	0
県中	0	0	0	0	1	0
県南	0	0	0	0	0	0
会津	0	0	0	0	1	0
南会津	—	—	—	—	—	—
相双	0	0	0	0	0	0
いわき市	0	0	0	0	0	0
合計	0	0	0	0	2	0

(*)眼科定点医療機関からの報告数です

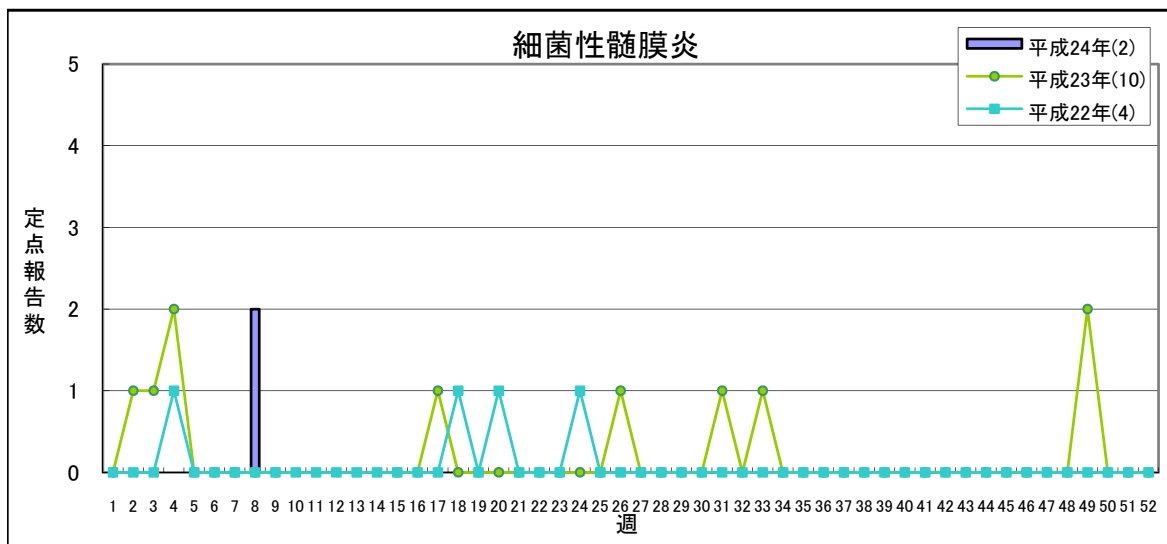


	平成24年					平成23年
	第11週	第12週	第13週	第14週	累計	合計
県北	0	1	2	0	12	65
郡山市	1	1	1	1	25	165
県中	0	0	0	0	7	54
県南	0	0	2	3	28	63
会津	2	2	2	1	35	141
南会津	—	—	—	—	—	—
相双	2	0	1	0	10	32
いわき市	3	4	0	1	12	56
合計	8	8	8	6	129	576

(*)眼科定点医療機関からの報告数です

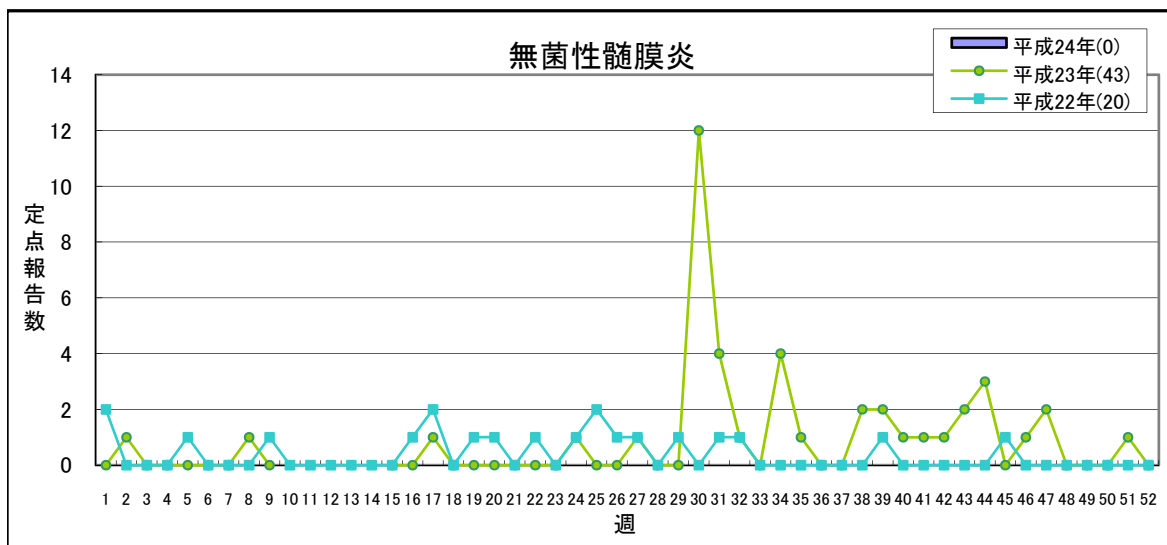
【第14週(4月2日～4月8日)】

少ない 多い



	平成24年					平成23年
	第11週	第12週	第13週	第14週	累計	合計
県北	0	0	0	0	0	1
郡山市	0	0	0	0	0	2
県中	—	—	—	—	—	—
県南	0	0	0	0	1	0
会津	0	0	0	0	0	0
南会津	0	0	0	0	0	1
相双	0	0	0	0	0	0
いわき市	0	0	0	0	1	6
合計	0	0	0	0	2	10

(*) 基幹定点医療機関からの報告数です

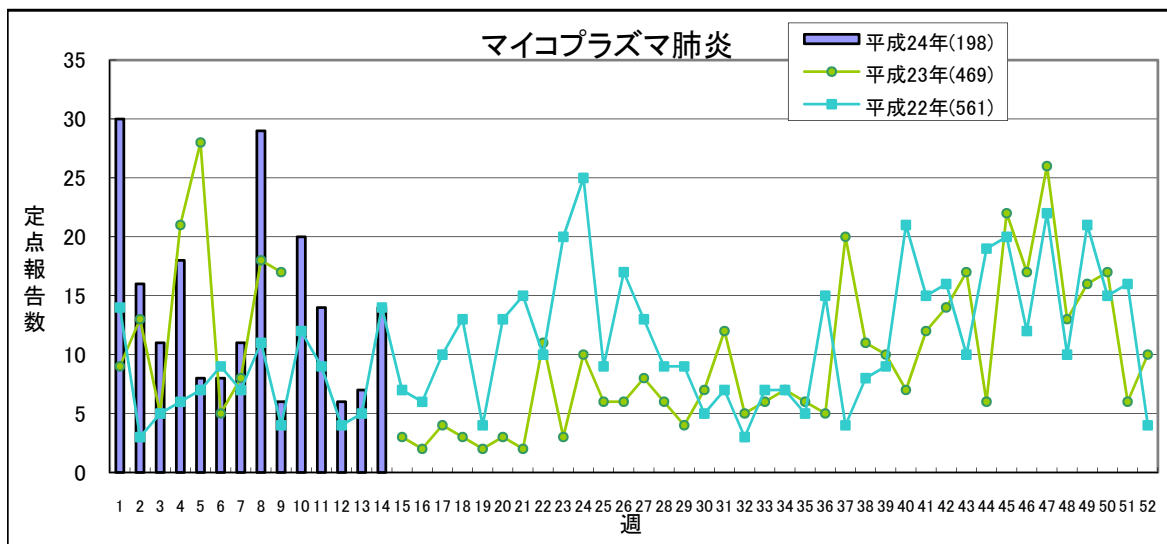


	平成24年					平成23年
	第11週	第12週	第13週	第14週	累計	合計
県北	0	0	0	0	0	0
郡山市	0	0	0	0	0	43
県中	—	—	—	—	—	—
県南	0	0	0	0	0	0
会津	0	0	0	0	0	0
南会津	0	0	0	0	0	0
相双	0	0	0	0	0	0
いわき市	0	0	0	0	0	0
合計	0	0	0	0	0	43

(*) 基幹定点医療機関からの報告数です

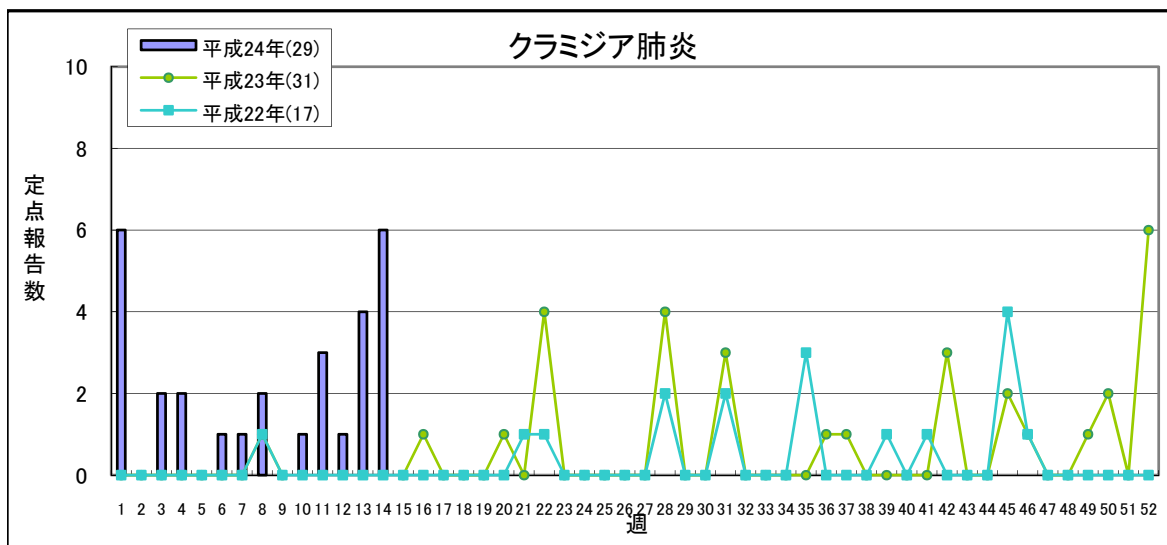
【第14週(4月2日～4月8日)】

少ない 多い



	平成24年					平成23年
	第11週	第12週	第13週	第14週	累計	合計
県北	5	5	5	4	68	128
郡山市	0	1	0	0	17	55
県中	—	—	—	—	—	—
県南	1	0	1	3	21	0
会津	0	0	0	0	0	0
南会津	0	0	0	0	0	8
相双	0	0	0	0	17	42
いわき市	8	0	1	7	75	236
合計	14	6	7	14	198	469

(*) 基幹定点医療機関からの報告数です

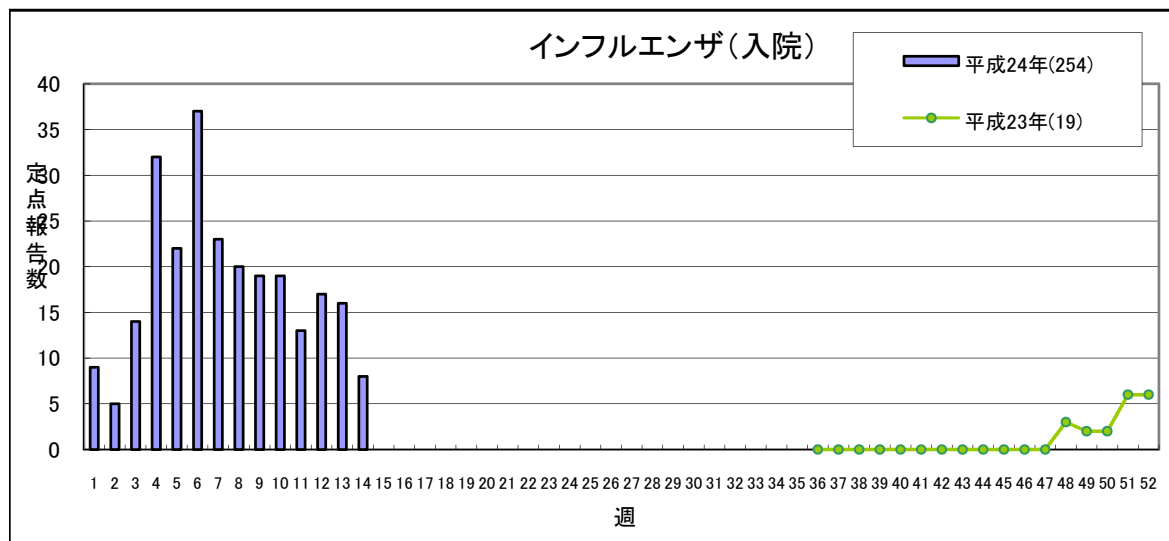


	平成24年					平成23年
	第11週	第12週	第13週	第14週	累計	合計
県北	0	0	0	0	0	0
郡山市	0	0	1	0	9	8
県中	—	—	—	—	—	—
県南	3	1	3	6	14	0
会津	0	0	0	0	0	0
南会津	0	0	0	0	0	0
相双	0	0	0	0	0	0
いわき市	0	0	0	0	6	23
合計	3	1	4	6	29	31

(*) 基幹定点医療機関からの報告数です

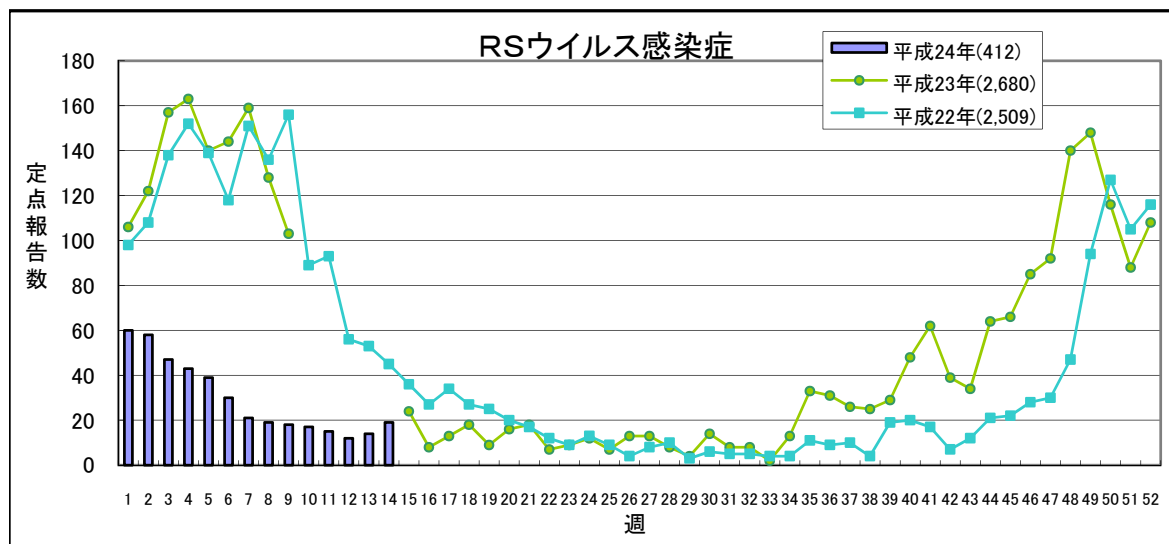
【第14週(4月2日～4月8日)】

少ない 多い



	平成24年					平成23年
	第11週	第12週	第13週	第14週	累計	合計
県北	1	1	1	0	9	0
郡山市	3	4	1	3	77	8
県中	-	-	-	-	-	-
県南	1	5	4	0	51	0
会津	6	5	7	2	58	4
南会津	0	0	0	0	0	0
相双	0	0	0	0	17	6
いわき市	2	2	3	3	42	1
合計	13	17	16	8	254	19

(*) 基幹定点医療機関からの報告数です
平成23年9月5日より調査開始



	平成24年					平成23年
	第11週	第12週	第13週	第14週	累計	合計
県北	6	3	7	12	208	833
郡山市	5	4	2	4	81	450
県中	0	0	0	2	14	169
県南	1	2	4	0	31	190
会津	1	0	1	0	30	773
南会津	1	0	0	0	2	14
相双	1	3	0	1	29	140
いわき市	0	0	0	0	17	111
合計	15	12	14	19	412	2680

(*) 小児科定点医療機関からの報告数です

県内の五類感染症(定点把握)の動き【第14週(4月2日～4月8日)】

疾患名	平成24年					累計	平成23年累計		感染症コメント
	第10週	第11週	第12週	第13週	第14週		～14週	～52週	
インフルエンザ	3024	3030	2741	1907	1088	33,426	11,217	13,702	県内全地域で流行が続いています。
咽頭結膜熱	16	15	17	17	11	174	104	952	県北、郡山市で小流行が続いています。
A群溶血性レンサ球菌咽頭炎	170	190	127	113	109	2,051	525	3,291	県北、郡山市、県中、いわき市で流行、県南、会津で小流行が続いています。
感染性胃腸炎	315	312	297	299	342	4,217	3,934	10,879	郡山市、会津で流行、県中、いわき市で小流行が続いており、また、県北で小流行が見られます。
水痘	51	54	38	76	26	1,043	977	3,679	
手足口病	3	2	2	3	1	151	20	3,370	
伝染性紅斑	9	13	9	17	13	307	354	2,178	いわき市で小流行が続いています。
突発性発しん	20	16	21	22	25	313	232	1,272	
百日咳	-	-	-	-	-	2	1	4	
ヘルパンギーナ	-	-	1	-	-	9	6	2,622	
流行性耳下腺炎	6	8	12	18	16	229	345	1,241	いわき市で流行が続いています。
急性出血性結膜炎	-	-	-	-	-	2	-	0	
流行性角結膜炎	11	8	8	8	6	129	86	576	
細菌性髄膜炎	-	-	-	-	-	2	4	10	
無菌性髄膜炎	-	-	-	-	-	-	2	43	
マイコプラズマ肺炎	20	14	6	7	14	198	124	469	県北、県南、いわき市の各保健所管内の基幹定点医療機関から報告がありました。
クラミジア肺炎(オウム病を除く)	1	3	1	4	6	28	1	31	県南保健所管内の基幹定点医療機関から報告がありました。
インフルエンザ(入院)	19	13	17	16	8	254	-	19	郡山市、会津、いわき市の各保健所管内の基幹定点医療機関から報告がありました。
RSウイルス感染症	17	15	12	14	19	412	1,222	2,680	県北で流行が見られます。

隣接県の五類感染症(定点把握)の動き【第11週～第13週】

疾患名	宮城県			山形県			茨城県			栃木県			新潟県			全国		
	第11週	第12週	第13週	第11週	第12週	第13週	第11週	第12週	第13週	第11週	第12週	第13週	第11週	第12週	第13週	第11週	第12週	第13週
インフルエンザ	2818	2056	1459	1744	1474	914	2077	1925	1381	1793	1571	1133	2909	2280	1624	81750	69978	49997
咽頭結膜熱	6	16	11	3	1	6	5	7	20	2	1	3	31	19	30	746	648	658
A群溶血性レンサ球菌咽頭炎	166	150	133	146	99	67	126	114	111	42	25	60	135	101	123	7281	5806	5300
感染性胃腸炎	558	573	614	315	223	281	390	419	364	137	108	139	344	357	368	23221	21495	22186
水痘	96	76	88	61	62	60	97	68	79	40	13	32	70	90	57	4181	4534	3914
手足口病	-	-	-	2	-	-	2	2	-	1	5	-	13	22	4	281	248	255
伝染性紅斑	4	4	5	5	5	6	1	1	5	6	6	11	20	12	13	557	436	503
突発性発しん	23	29	52	12	20	12	23	17	22	28	21	23	34	40	31	1410	1452	1572
百日咳	-	1	-	-	-	-	3	-	-	-	1	1	-	-	2	72	51	67
ヘルパンギーナ	-	-	1	-	-	1	-	1	1	-	-	-	-	-	2	61	47	78
流行性耳下腺炎	43	52	42	33	36	46	15	26	20	10	8	7	48	45	39	1369	1536	1548
急性出血性結膜炎	1	-	-	-	-	-	-	1	-	-	1	-	-	2	-	6	16	7
流行性角結膜炎	4	5	8	2	-	1	26	17	19	7	7	3	13	8	7	315	289	306
細菌性髄膜炎	-	2	-	-	-	-	-	-	-	-	-	-	-	-	-	8	9	11
無菌性髄膜炎	-	-	1	-	-	1	-	-	-	-	-	-	-	-	-	9	13	14
マイコプラズマ肺炎	33	28	22	3	7	4	5	3	7	6	7	10	6	9	5	362	344	330
クラミジア肺炎(オウム病を除く)	1	-	-	-	-	-	-	-	-	1	3	1	5	2	-	12	9	13
RSウイルス感染症	12	3	2	4	-	4	1	-	4	-	-	2	10	12	17	1190	950	832

県内の法第14条第1項に規定する厚生労働省令で定める疑似症【第11週～第14週】

疑似症	平成24年										平成23年									
	第11週	第12週	第13週	第14週	累計								合計							
					県合計	県北	郡山市	県中	県南	会津	南会津	相双		いわき						
摂氏38度以上の発熱及び呼吸器症状(*1)	-	-	-	-																-
発熱及び発しん又は水疱(*2)	-	-	-	-																-

(*1) 明らかな外傷又は器質的疾患に起因するものを除く

(*2) ただし、当該疑似症が二類感染症、三類感染症、四類感染症及び五類感染症の患者の症状であることが明らかな場合を除く

平成20年4月1日から調査開始

隣接県の法第14条第1項に規定する厚生労働省令で定める疑似症【第12週～第14週】

疑似症	宮城県			山形県			茨城県			栃木県			新潟県			全国		
	12週	13週	14週	12週	13週	14週	12週	13週	14週	12週	13週	14週	12週	13週	14週	12週	13週	14週
摂氏38度以上の発熱及び呼吸器症状(*1)	-	-	-	-	-	-	7	3	-	-	-	-	-	-	4	19	14	14
発熱及び発しん又は水疱(*2)	-	-	-	-	-	-	-	-	-	-	-	-	2	-	-	2	-	1

(*1) 明らかな外傷又は器質的疾患に起因するものを除く

(*2) ただし、当該疑似症が二類感染症、三類感染症、四類感染症及び五類感染症の患者の症状であることが明らかな場合を除く

県内の全数把握疾患【第14週(4月2日～4月8日)】

一類:エボラ出血熱、クリミア・コンゴ出血熱、痘そう、南米出血熱、ペスト、マールブルグ病、ラッサ熱

二類:急性灰白髄炎、結核、ジフテリア、重症急性呼吸器症候群(病原体がSARSコロナウイルスであるものに限る)、鳥インフルエンザ(H5N1)

三類:コレラ、細菌性赤痢、腸管出血性大腸菌感染症、腸チフス、バラチフス

四類: E型肝炎、ウエストナイル熱(ウエストナイル脳炎含む)、A型肝炎、エキノコックス症、黄熱、オウム病、オムスク出血熱、回帰熱、キャサナル森林病、Q熱、狂犬病、コクシジオイデス症、サル痘、腎症候性出血熱、西部ウマ脳炎、ダニ媒介脳炎、炭疽、チクングニア熱、つつが虫病、デング熱、東部ウマ脳炎、鳥インフルエンザ(H5N1を除く)、ニパウイルス感染症、日本紅斑熱、日本脳炎、ハンタウイルス肺症候群、Bウイルス病、鼻疽、ブルセラ症、ペネズエラウマ脳炎、ヘンドラウイルス感染症、発しんチフス、ボツリヌス症、マラリア、野兔病、ライム病、リッサウイルス感染症、リフトバレー熱、類鼻疽、レジオネラ症、レプトスピラ症、ロッキー山紅斑熱

五類: アメーバ赤痢、ウイルス性肝炎(E型及びA型を除く)、急性脳炎(ウエストナイル脳炎、西部ウマ脳炎、ダニ媒介脳炎、東部ウマ脳炎、日本脳炎、ペネズエラウマ脳炎及びリフトバレー熱を除く)、クリプトスポリジウム症、

:クロイツフェルト・ヤコブ病、劇症型溶血性レンサ球菌感染症、後天性免疫不全症候群、ジアルジア症、髄膜炎菌性髄膜炎、先天性風しん症候群、梅毒、破傷風、バンコマイシン耐性黄色ブドウ球菌感染症、

:バンコマイシン耐性腸球菌感染症、風しん、麻しん

新型インフルエンザ等: 新型インフルエンザ、再興型インフルエンザ

以下の表には、届出のあったもののみ記載しています。

分類	疾患名	平成24年														平成23年累計	
		第11週	第12週	第13週	第14週	累計										県合計	
						県合計	県北	郡山市	県中	県南	会津	南会津	相双	いわき	～14週	～52週	
二類	結核	6 (県北1、会津4、いわき市1)	8 (県北2、郡山市1、会津2、南会津1、相双1、いわき市1)	6 (県北3、郡山市1、いわき市2)	6 (県北1、県南1、相双1、いわき市3)	72	17	8	1	2	20	2	5	17	75	342	
三類	細菌性赤痢					1								1	1	23	
	腸管出血性大腸菌感染症					1	1								3	49	
四類	E型肝炎					2						1		1		1	
	A型肝炎														1	2	
	つつが虫病					3			1	2					1	37	
	日本紅斑熱															1	
	マラリア															2	
	ライム病															1	
	レジオネラ症					2		2						1	7		
五類	アメーバ赤痢	1 (県北)				2	1							1		12	
	ウイルス性肝炎(E型及びA型を除く)															1	
	急性脳炎(※1)					2			1		1						
	クロイツフェルト・ヤコブ病					1	1									1	
	劇症型溶血性レンサ球菌感染症			1 (いわき市)		1								1		1	
	後天性免疫不全症候群				1 (郡山市)	2		2							2	5	
	梅毒															4	
	破傷風					1					1					1	
風しん															1		

(※1)ウエストナイル脳炎、西部ウマ脳炎、ダニ媒介脳炎、東部ウマ脳炎、日本脳炎、ペネズエラウマ脳炎及びリフトバレー熱を除く

隣接県の全数把握疾患

一類:エボラ出血熱、クリミア・コンゴ出血熱、痘そう、南米出血熱、ペスト、マールブルグ病、ラッサ熱

二類:急性灰白髄炎、結核、ジフテリア、重症急性呼吸器症候群(病原体がSARSコロナウイルスであるものに限る)、鳥インフルエンザ(H5N1)

三類:コレラ、細菌性赤痢、腸管出血性大腸菌感染症、腸チフス、パラチフス

四類: E型肝炎、ウエストナイル熱(ウエストナイル脳炎含む)、A型肝炎、エキノコックス症、黄熱、オウム病、オムスク出血熱、回帰熱、キャサナル森林病、Q熱、狂犬病、コクシジオイデス症、サル痘、腎症候性出血熱、西部ウマ脳炎、ダニ媒介脳炎、炭疽、チクングニア熱、つつが虫病、デング熱、東部ウマ脳炎、鳥インフルエンザ(H5N1を除く)、ニパウイルス感染症、日本紅斑熱、日本脳炎、ハンタウイルス肺症候群、Bウイルス病、

鼻疽、ブルセラ症、ベネズエラウマ脳炎、ヘンドラウイルス感染症、発しんチフス、ボツリヌス症、マラリア、野兔病、ライム病、リッサウイルス感染症、リフトバレー熱、類鼻疽、レジオネラ症、レプトスピラ症、ロッキー山紅斑熱

五類: アメーバ赤痢、ウイルス性肝炎(E型及びA型を除く)、急性脳炎(ウエストナイル脳炎、西部ウマ脳炎、ダニ媒介脳炎、東部ウマ脳炎、日本脳炎、ベネズエラウマ脳炎及びリフトバレー熱を除く)、クリプトスポリジウム症、

クロイツフェルト・ヤコブ病、劇症型溶血性レンサ球菌感染症、後天性免疫不全症候群、ジアルジア症、髄膜炎菌性髄膜炎、先天性風しん症候群、梅毒、破傷風、バンコマイシン耐性黄色ブドウ球菌感染症、

バンコマイシン耐性腸球菌感染症、風しん、麻しん

新型インフルエンザ等: 新型インフルエンザ、再興型インフルエンザ

以下の表には、届出のあったもののみ記載しています。

分類	疾患名	宮城県				山形県				茨城県				栃木県				新潟県				福島県				全国			
		11週	12週	13週	累計	11週	12週	13週	累計	11週	12週	13週	累計	11週	12週	13週	累計	11週	12週	13週	累計	11週	12週	13週	累計	11週	12週	13週	累計
二類	結核	6	6	5	92	1	2	4	53	1	10	16	157	11	7	5	88	3	6	3	72	6	8	6	66	374	324	356	6556
三類	コレラ																												1
	細菌性赤痢					1			2			1	2												1	10	7	5	72
	腸管出血性大腸菌感染症	1	1	1	4					1	1		3												1	9	25	16	157
	腸チフス																									1	1	2	8
	パラチフス																												4
四類	E型肝炎											2												2		1	1	38	
	A型肝炎														1		1								3	1	2	31	
	エキノコックス症																											3	
	オウム病																											1	
	コクシジオイデス症													1		1											1	1	
	つつが虫病											2											3	2				61	
	デング熱											1											4				3	36	
	ボツリヌス症																										2	2	
	マラリア																	1							2		2	11	
	レジオネラ症				2				3	1	1		4						4					2	8	5	6	153	
レプトスピラ症																											1	1	
五類	アメーバ赤痢	1			5				1			2					2		5	1			2	7	10	4	201		
	ウイルス性肝炎(E型及びA型を除く)				1							1							1					4	1	2	45		
	急性脳炎(※1)							2	2			10	1			3	1	1	9				2	4	3	5	144		
	クリプトスポリジウム症																											4	
	クロイツフェルト・ヤコブ病	1			3							1				2			1				1	4	2		44		
	劇症型溶血性レンサ球菌感染症				1								3						2		1		1	5	1	2	75		
	後天性免疫不全症候群				3			1		1		7			4				2			1	7	11	15	316			
	ジアルジア症											1												1	1	1	10		
	髄膜炎菌性髄膜炎																											4	
	梅毒				8			1				2			6				1					4	6	4	187		
	破傷風											1	3									1	1	1	1	1	18		
	バンコマイシン耐性腸球菌感染症																							2	1	2	22		
	風しん				2			2				3			1								8	1	11	107			
	麻しん														5								5	3	7	94			

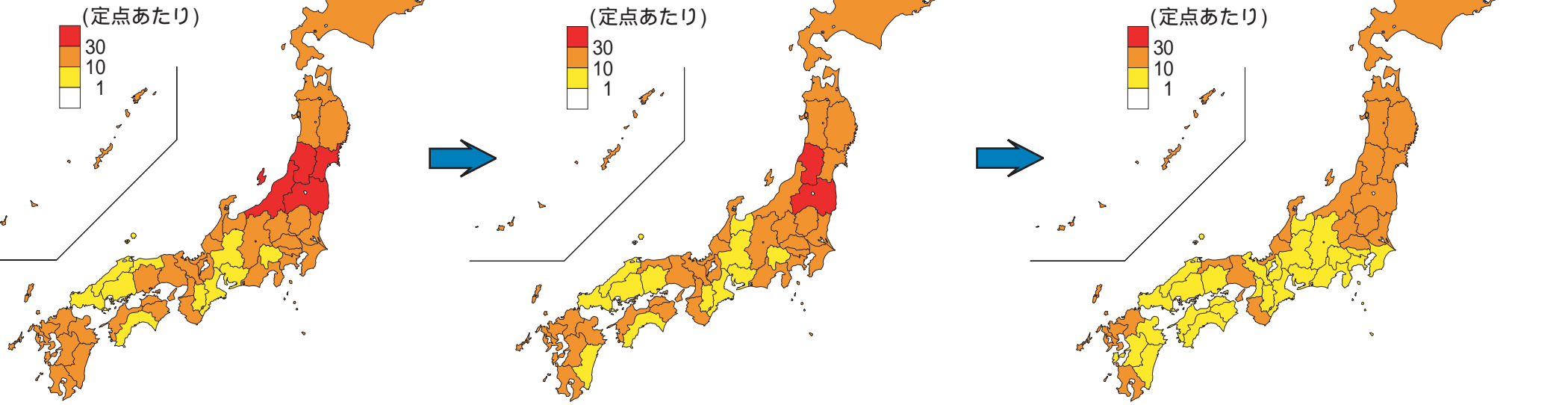
(※1)ウエストナイル脳炎、西部ウマ脳炎、ダニ媒介脳炎、東部ウマ脳炎、日本脳炎、ベネズエラウマ脳炎及びリフトバレー熱を除く

インフルエンザ都道府県別流行状況

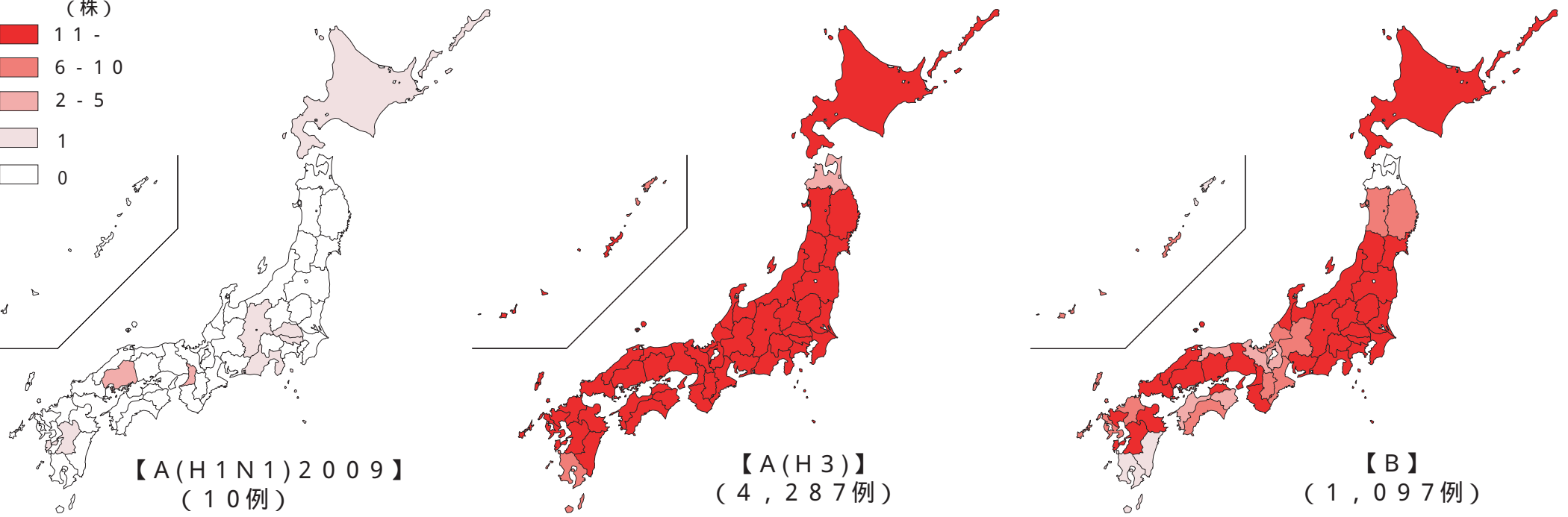
【11週】

【12週】

【13週】



11 / 12シーズン インフルエンザ都道府県別病原体分離状況(2012年4月10日現在)

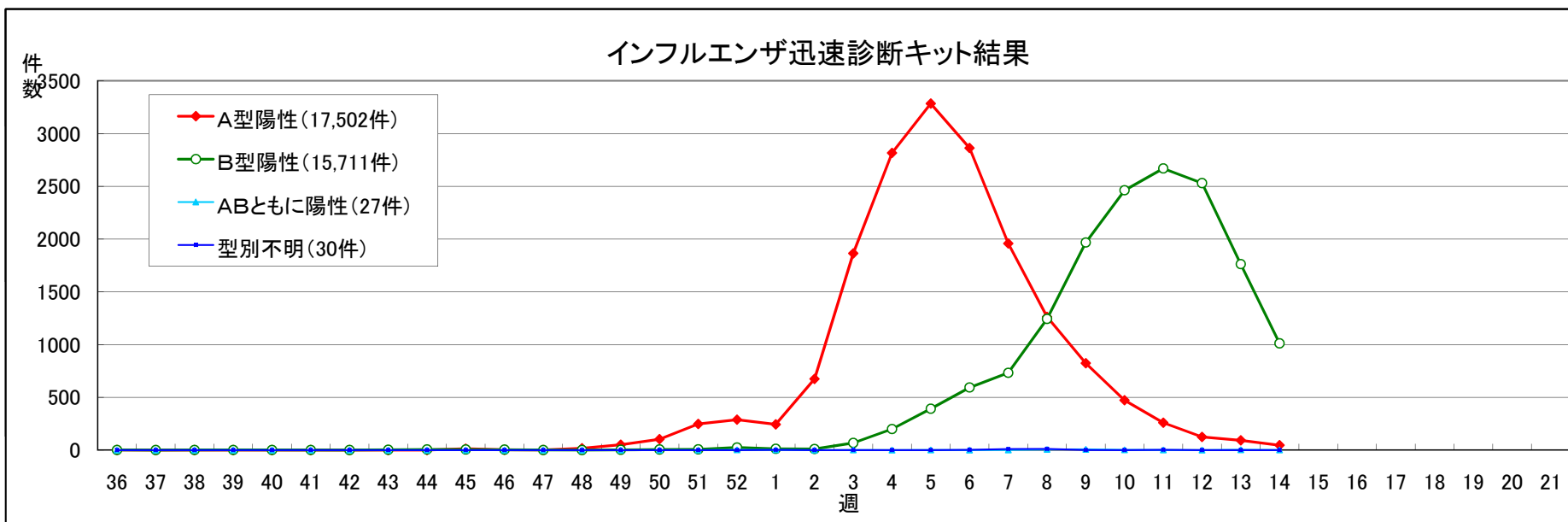


◎インフルエンザ情報

【インフルエンザ様疾患施設別発生状況】第14週(第31報)(4/2-4/8)

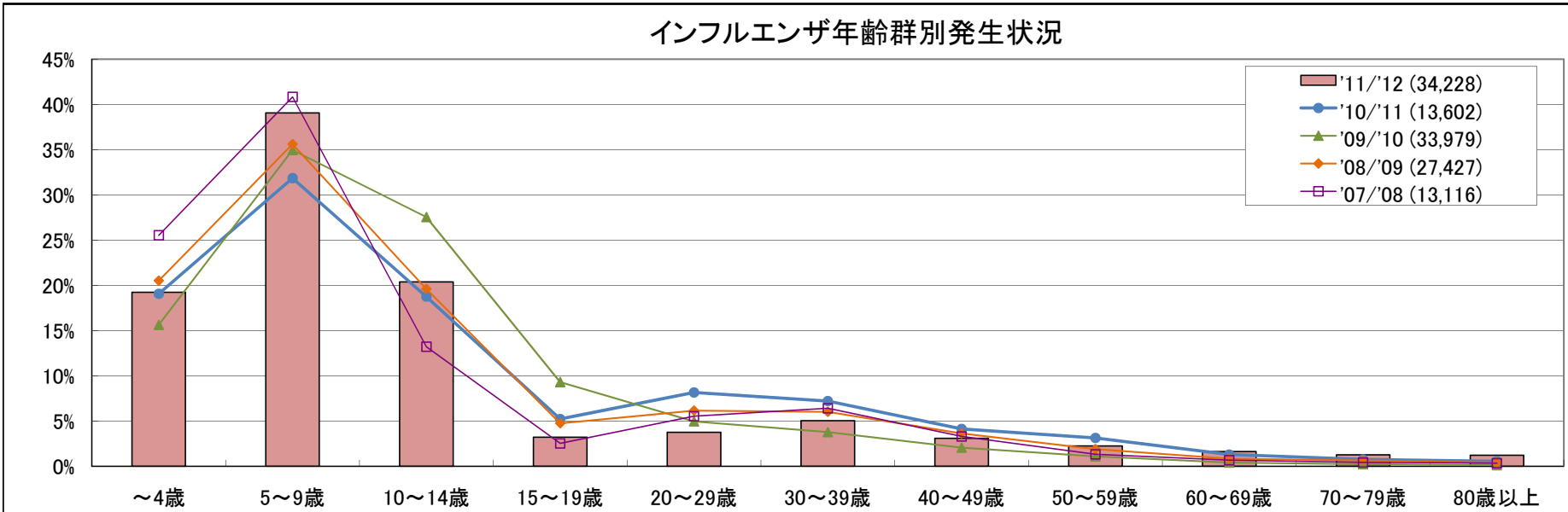
* 保育所、幼稚園、小学校、中学校、高等学校における
インフルエンザ様症状の患者発生による休校等の保健所への報告数
(単位:施設数)

	休校	学年閉鎖	学級閉鎖	合計	前週との比較
県北	0	0	0	0	±0
郡山市	0	0	0	0	±0
県中	0	0	0	0	±0
県南	0	0	0	0	±0
会津	0	0	0	0	±0
南会津	0	0	0	0	±0
相双	0	0	0	0	±0
いわき市	0	0	0	0	±0
合計	0	0	0	0	±0

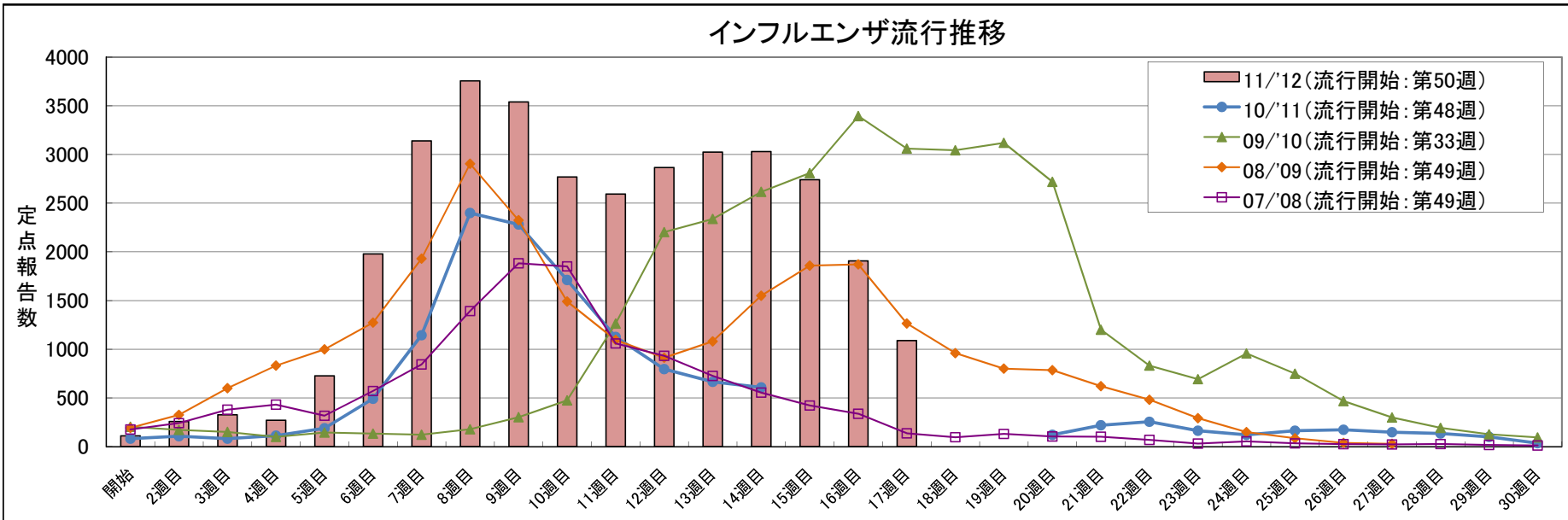


◎インフルエンザ情報

インフルエンザ年齢群別発生状況



インフルエンザ流行推移



◎病原体分離検出報告(平成24年1月受付)

採取月日	診断名	分離検出ウイルス	分離陽性検査材料	年齢	性別	住所
12月17日	感染性胃腸炎	パレコウイルス 1型	糞便	4歳	男	郡山市

◎病原体分離検出報告(平成24年2月受付)

採取月日	診断名	分離検出ウイルス	分離陽性検査材料	年齢	性別	住所
1月23日	インフルエンザB感染症 RSウイルス感染症	インフルエンザウイルスB(not typed)	咽頭ぬぐい液	1歳	男	新地町
1月30日	インフルエンザ	インフルエンザウイルスB(not typed)	咽頭ぬぐい液	6歳	男	相馬市
2月15日	インフルエンザA	インフルエンザウイルスA(H3)	咽頭ぬぐい液	11歳	男	郡山市

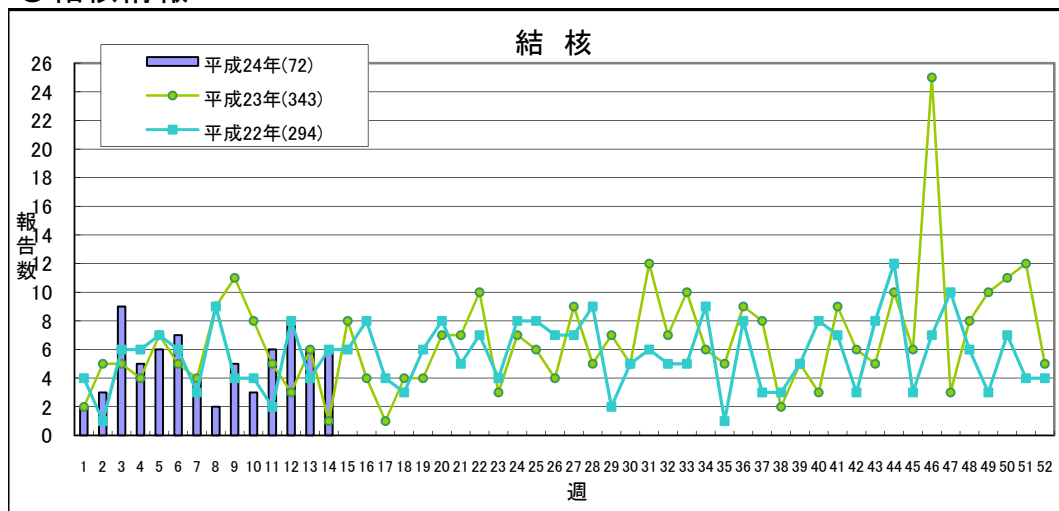
◎病原体分離検出報告(平成24年3月受付)

採取月日	診断名	分離検出ウイルス	分離陽性検査材料	年齢	性別	住所
1月28日	インフルエンザ	インフルエンザウイルスA(H3)	咽頭ぬぐい液	5歳	男	郡山市
2月9日	RSウイルス感染症	インフルエンザウイルスA(H3)	咽頭ぬぐい液	4歳	男	南相馬市
2月13日	インフルエンザA	インフルエンザウイルスA(H3)	咽頭ぬぐい液	6歳	男	郡山市
2月13日	インフルエンザA	インフルエンザウイルスA(H3)	咽頭ぬぐい液	3歳	女	須賀川市
2月27日	インフルエンザA型, 熱性痙攣	インフルエンザウイルスA(H3)	咽頭ぬぐい液	5歳	女	相馬市
3月1日	インフルエンザA	インフルエンザウイルスA(H3)	咽頭ぬぐい液	12歳	女	郡山市
3月5日	インフルエンザ	インフルエンザウイルスA(H3)	咽頭ぬぐい液	51歳	女	須賀川市
3月6日	インフルエンザA、気管支炎	インフルエンザウイルスA(H3)	咽頭ぬぐい液	12歳	女	本宮市
3月12日	インフルエンザA	インフルエンザウイルスA(H3)	咽頭ぬぐい液	6歳	男	いわき市
3月23日	インフルエンザA	インフルエンザウイルスA(H3)	咽頭ぬぐい液	1歳	男	いわき市

◎病原体分離検出報告(平成24年3月受付)

採取月日	診断名	分離検出ウイルス	分離陽性検査材料	年齢	性別	住所
1月30日	気管支肺炎	RSウイルス B型	咽頭ぬぐい液	11ヶ月	男	須賀川市
2月1日	腺窩性扁桃炎	アデノウイルス 5型	咽頭ぬぐい液	3歳	女	本宮市
2月1日	感染性胃腸炎	ノロウイルス GⅡ	糞便	1歳	男	郡山市
2月2日	腺窩性扁桃炎	アデノウイルス 1型	咽頭ぬぐい液	2歳	男	郡山市
2月7日	インフルエンザの疑い	アデノウイルス 5型	咽頭ぬぐい液	11ヶ月	男	大玉村
2月12日	ウイルス性咽頭炎	単純ヘルペスウイルス 1型	咽頭ぬぐい液	1歳	女	郡山市
2月13日	急性気管支炎	アデノウイルス 3型	咽頭ぬぐい液	3歳	女	郡山市
2月17日	RSウイルス気管支炎	ライノウイルス	咽頭ぬぐい液	3ヶ月	男	小野町
2月17日	RSウイルス気管支炎	RSウイルス B型	咽頭ぬぐい液	3ヶ月	男	小野町
3月2日	ロタウイルス胃腸炎, アデノウイルス感染症, 熱性痙攣	アデノウイルス 1型	糞便	1歳	女	相馬市

◎結核情報



	平成24年					平成23年
	第11週	第12週	第13週	第14週	累計	合計
県北	1	2	3	1	17	87
郡山市	0	1	1	0	8	78
県中	0	0	0	0	1	8
県南	0	0	0	1	2	22
会津	4	2	0	0	20	74
南会津	0	1	0	0	2	3
相双	0	1	0	1	5	20
いわき市	1	1	2	3	17	51
合計	6	8	6	6	72	343

感染症週報 平成24年第14号 平成24年4月11日 発行

発行 福島県感染症情報センター(福島県衛生研究所)

〒960-8560 福島市方木田字水戸内16-6

URL : http://www.cms.pref.fukushima.jp/pcp_portal/PortalServlet?DISPLAY_ID=DIRECT&NEXT_DISPLAY_ID=U000004&CONTENTS_ID=14792

E-mail : eiseikenkyuu@pref.fukushima.lg.jp

〈福島県衛生研究所・総務企画課〉

本週報は、感染症法に基づくものであり、県内の定点医療機関、保健福祉事務所、中核市保健所の御協力を得て分析・提供するものです。