

福島県感染症発生動向調査 月報

Infectious Diseases Monthly Report
FUKUSHIMA

2012年3月号

平成24年3月28日発行

目次

STD 疾患

- ・性器クラミジア感染症 2～3
- ・性器ヘルペスウイルス感染症 4～5
- ・尖圭コンジローマ 6～7
- ・淋菌感染症 8～9

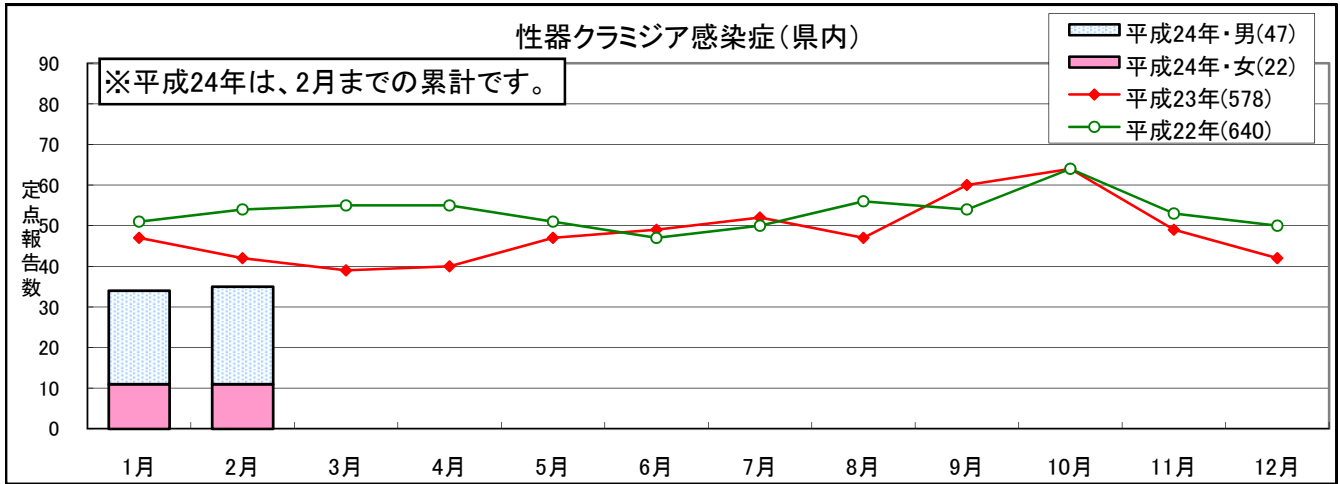
薬剤耐性菌感染症

- ・メチシリン耐性黄色ブドウ球菌感染症 10～11
- ・ペニシリン耐性肺炎球菌感染症 12～13
- ・薬剤耐性緑膿菌感染症 14～15
- ・薬剤耐性アシネトバクター感染症 16～17

福島県衛生研究所感染症情報センター

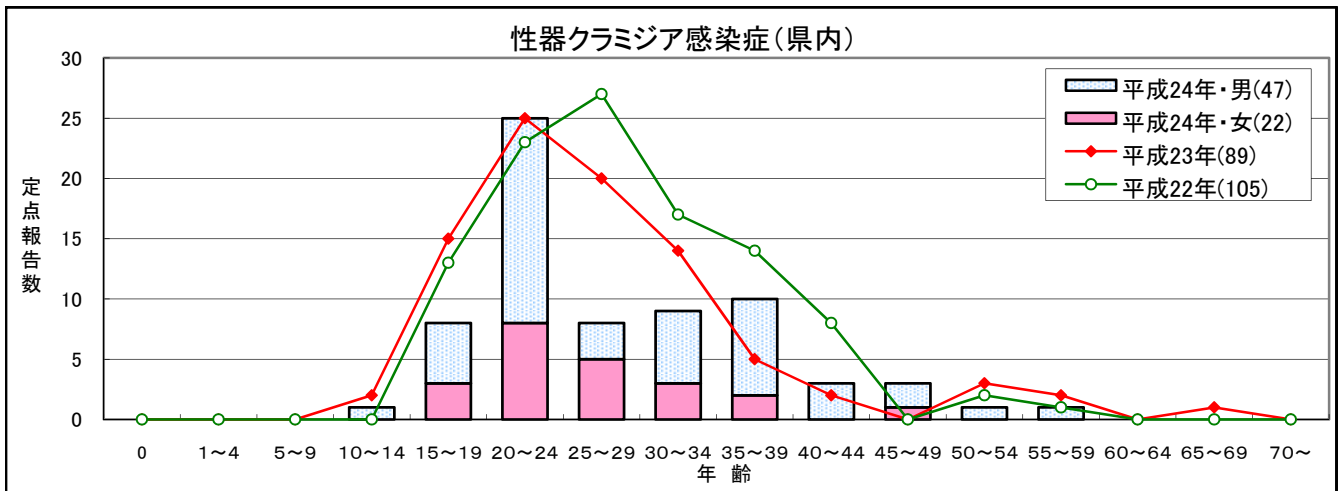
Mail : eiseikenkyuu@pref.fukushima.lg.jp

性器クラミジア感染症

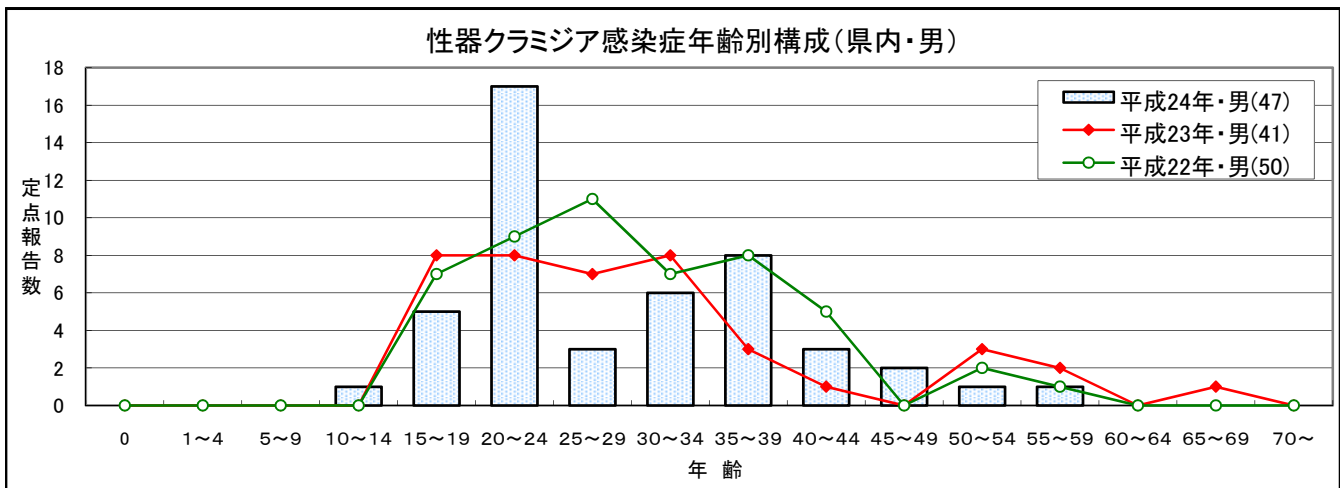


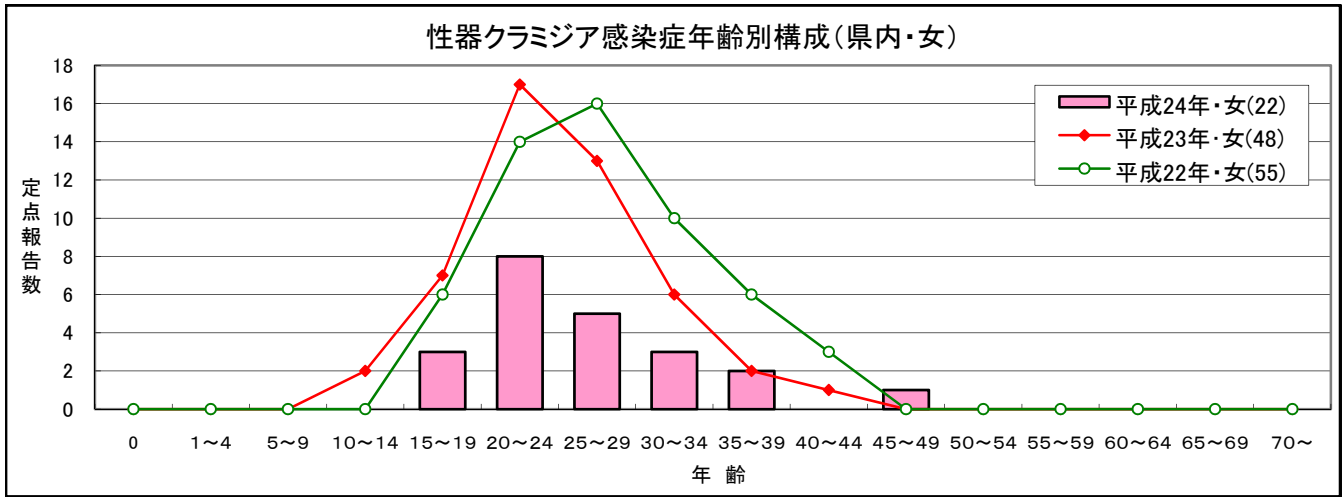
	1月	2月	3月	4月	5月	6月	7月	8月	9月	10月	11月	12月	累計
平成24年・男(47)	23	24	-	-	-	-	-	-	-	-	-	-	47
平成24年・女(22)	11	11	-	-	-	-	-	-	-	-	-	-	22
平成24年(69)	34	35	-	-	-	-	-	-	-	-	-	-	69
平成23年(578)	47	42	39	40	47	49	52	47	60	64	49	42	578
平成22年(640)	51	54	55	55	51	47	50	56	54	64	53	50	640

平成22～24年 県内の年齢別構成(1月～2月)

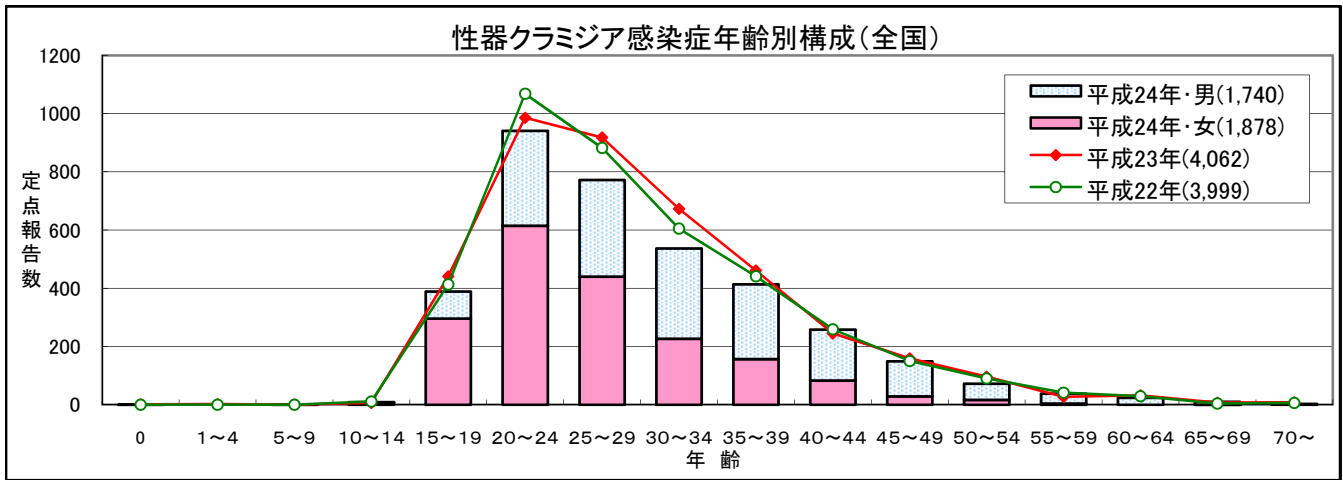


平成22～24年 男女別年齢構成の比較(1月～2月)

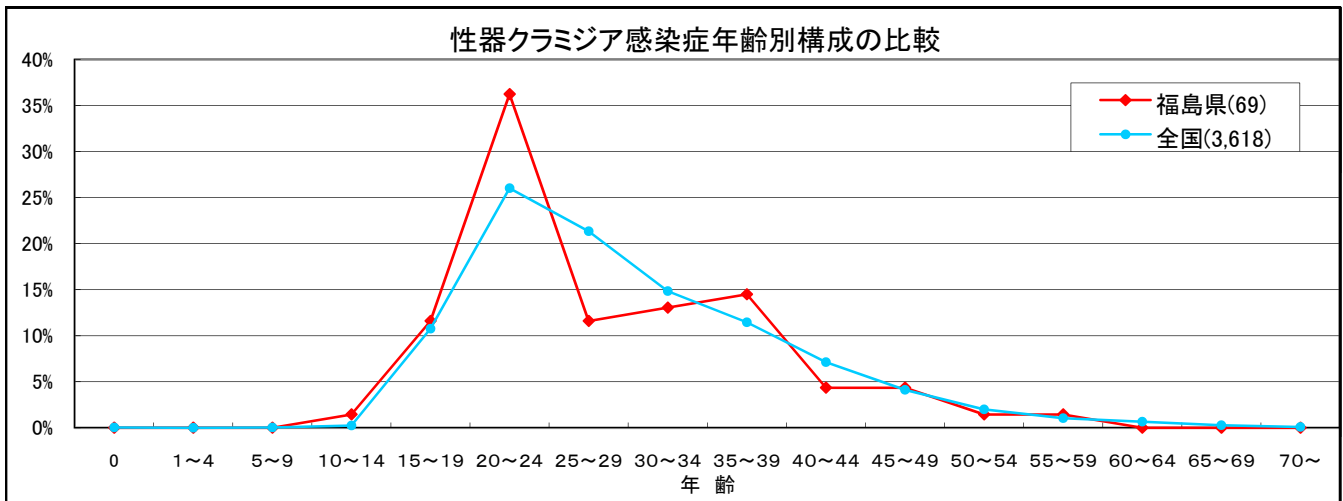




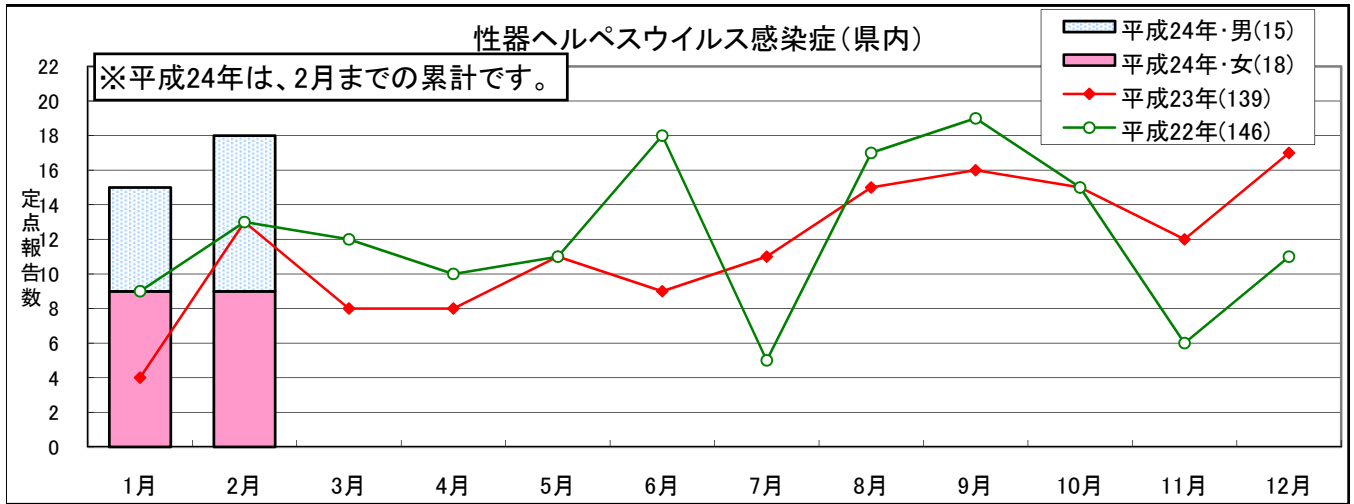
平成22~24年 全国の年齢別構成(1月~2月)



平成24年 年齢別構成の比較(1月~2月)

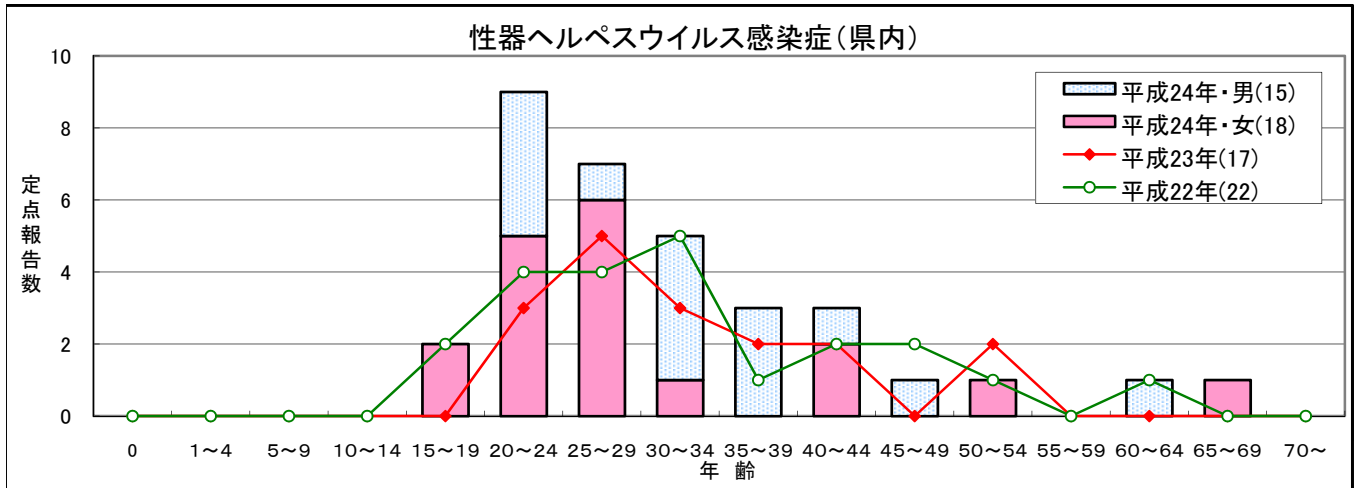


性器ヘルペスウイルス感染症

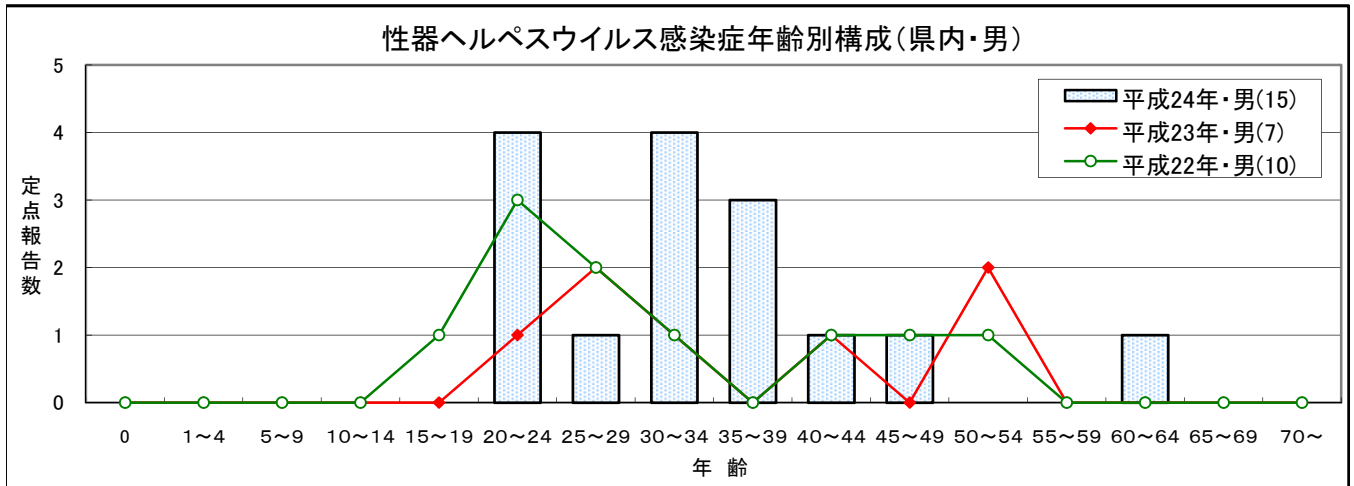


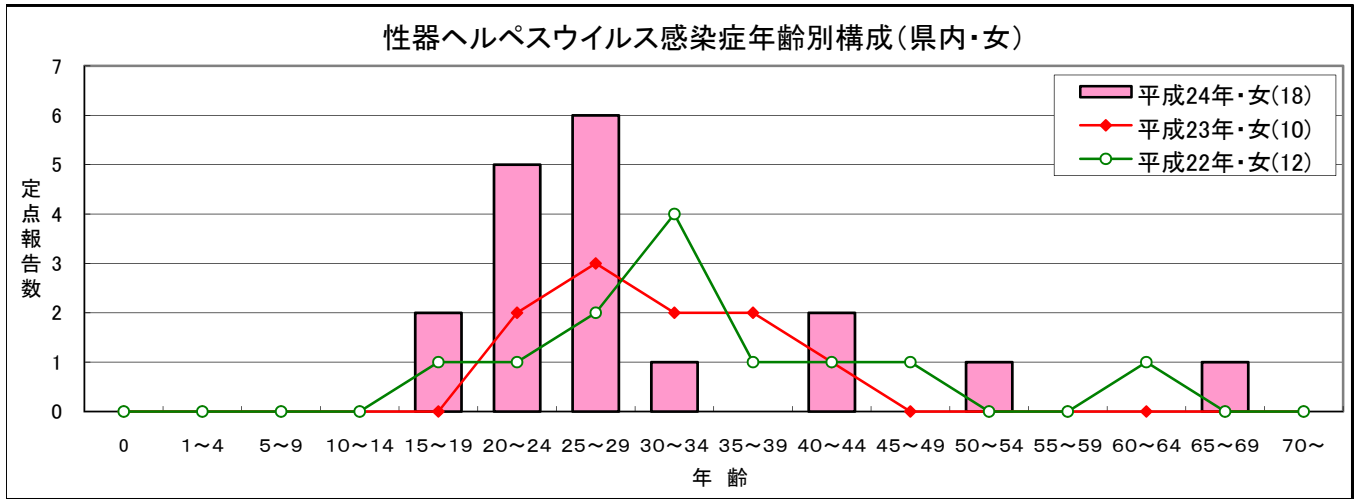
	1月	2月	3月	4月	5月	6月	7月	8月	9月	10月	11月	12月	累計
平成24年・男(15)	6	9	-	-	-	-	-	-	-	-	-	-	15
平成24年・女(18)	9	9	-	-	-	-	-	-	-	-	-	-	18
平成24年(33)	15	18	-	-	-	-	-	-	-	-	-	-	33
平成23年(139)	4	13	8	8	11	9	11	15	16	15	12	17	139
平成22年(146)	9	13	12	10	11	18	5	17	19	15	6	11	146

平成22～24年 県内の年齢別構成(1月～2月)

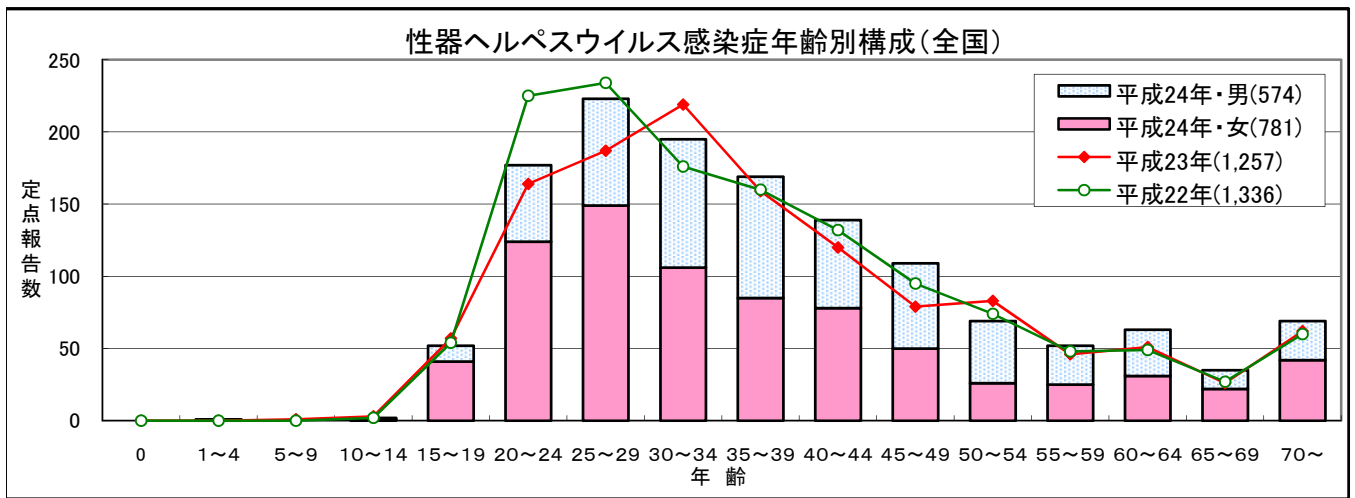


平成22～24年 男女別年齢構成の比較(1月～2月)

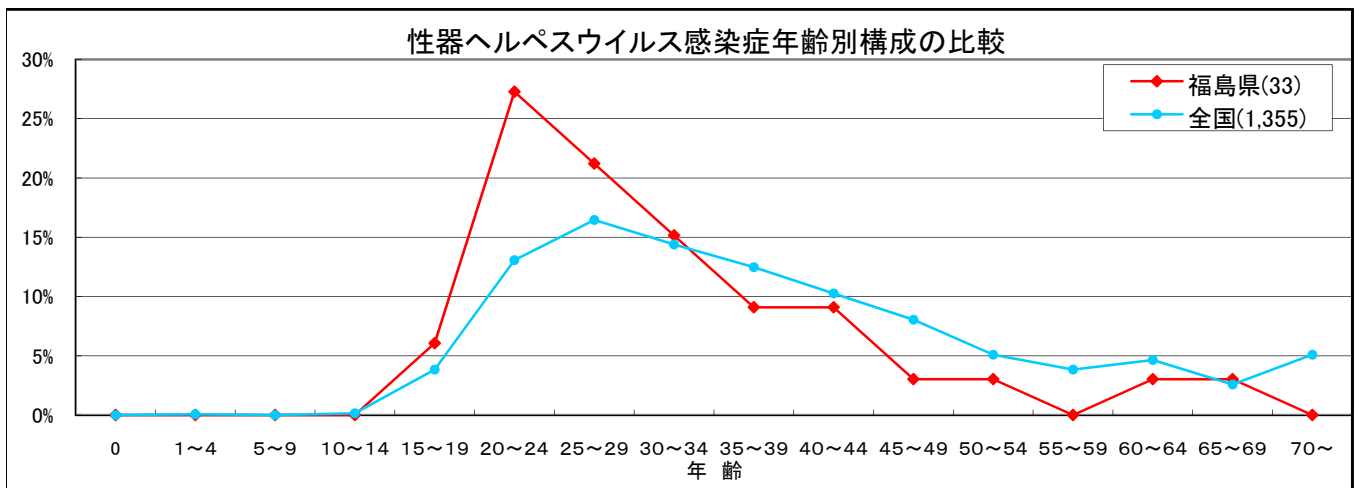




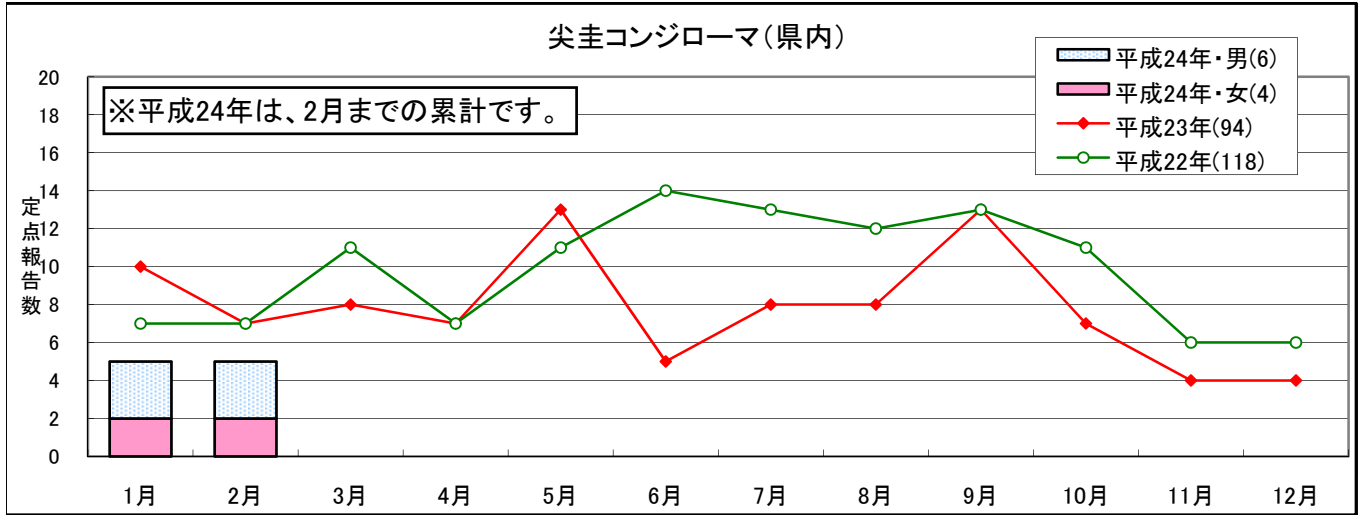
平成22~24年 全国の年齢別構成(1月~2月)



平成24年 年齢別構成の比較(1月~2月)

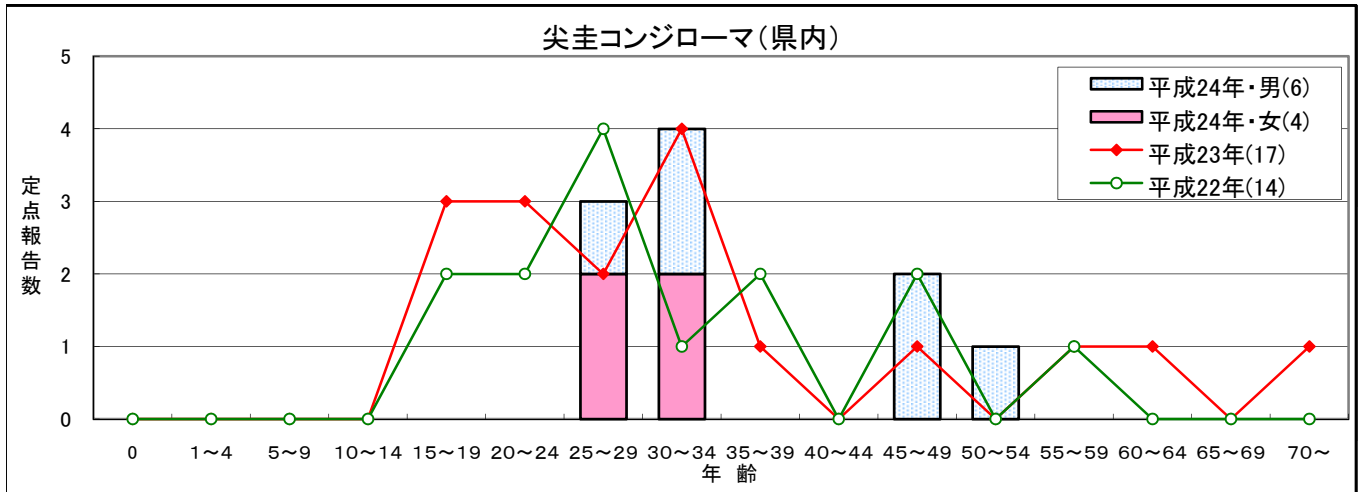


尖圭コンジローマ

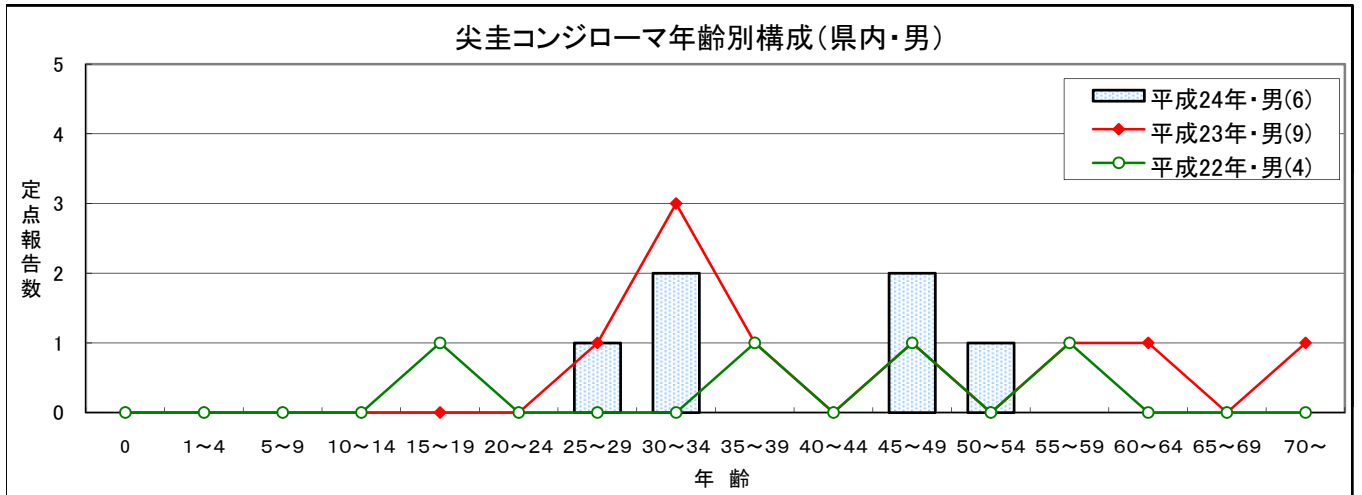


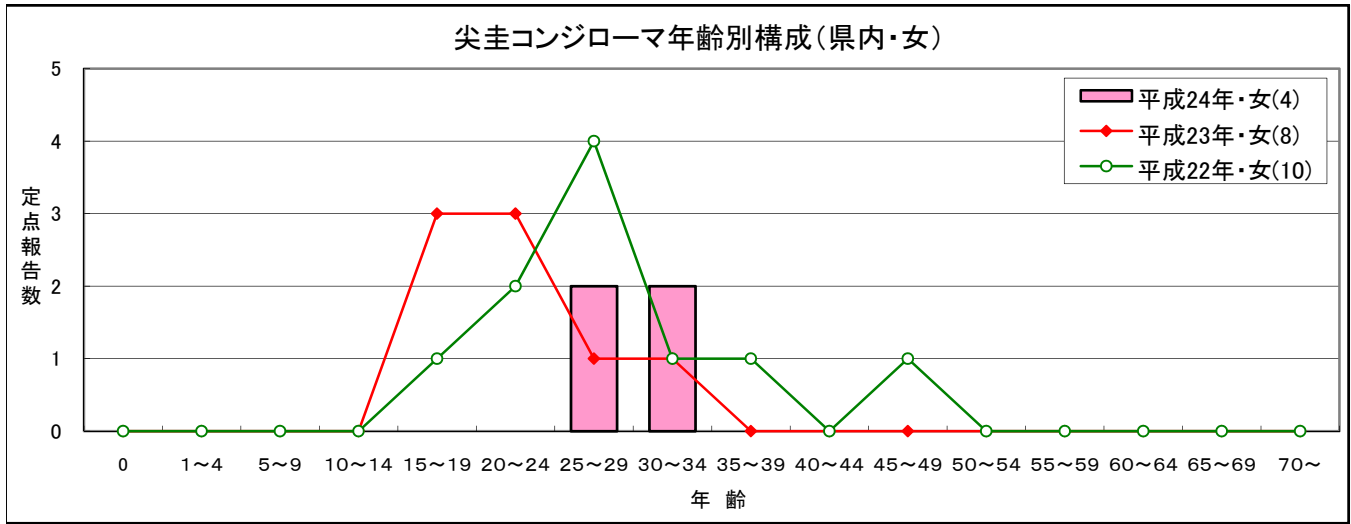
	1月	2月	3月	4月	5月	6月	7月	8月	9月	10月	11月	12月	累計
平成24年・男(6)	3	3	-	-	-	-	-	-	-	-	-	-	6
平成24年・女(4)	2	2	-	-	-	-	-	-	-	-	-	-	4
平成24年(10)	5	5	-	-	-	-	-	-	-	-	-	-	10
平成23年(94)	10	7	8	7	13	5	8	8	13	7	4	4	94
平成22年(118)	7	7	11	7	11	14	13	12	13	11	6	6	118

平成22～24年 県内の年齢別構成(1月～2月)

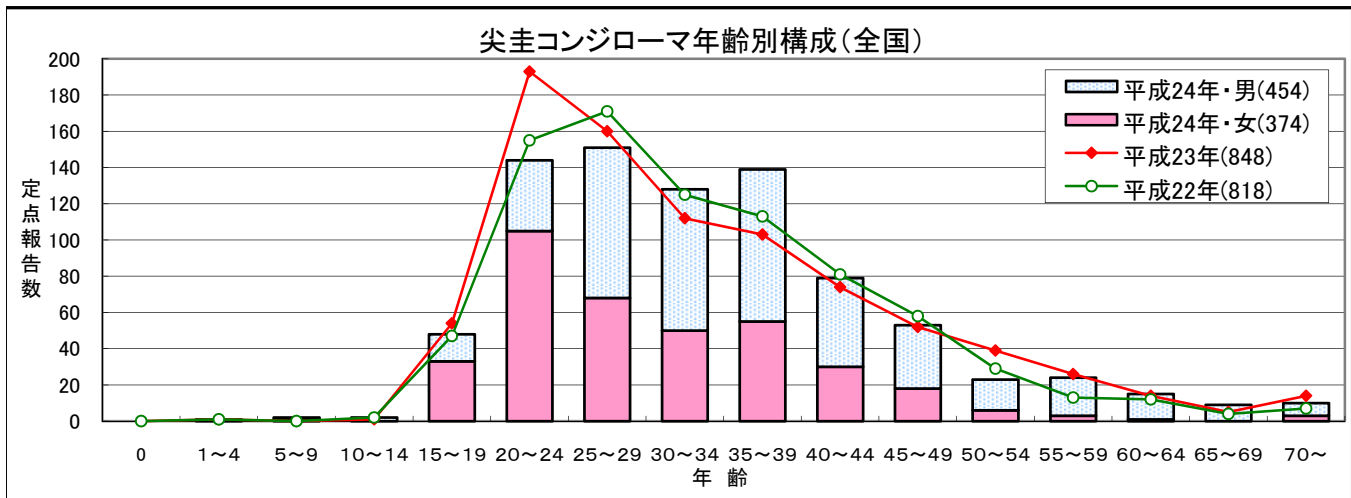


平成22～24年 男女別年齢構成の比較(1月～2月)

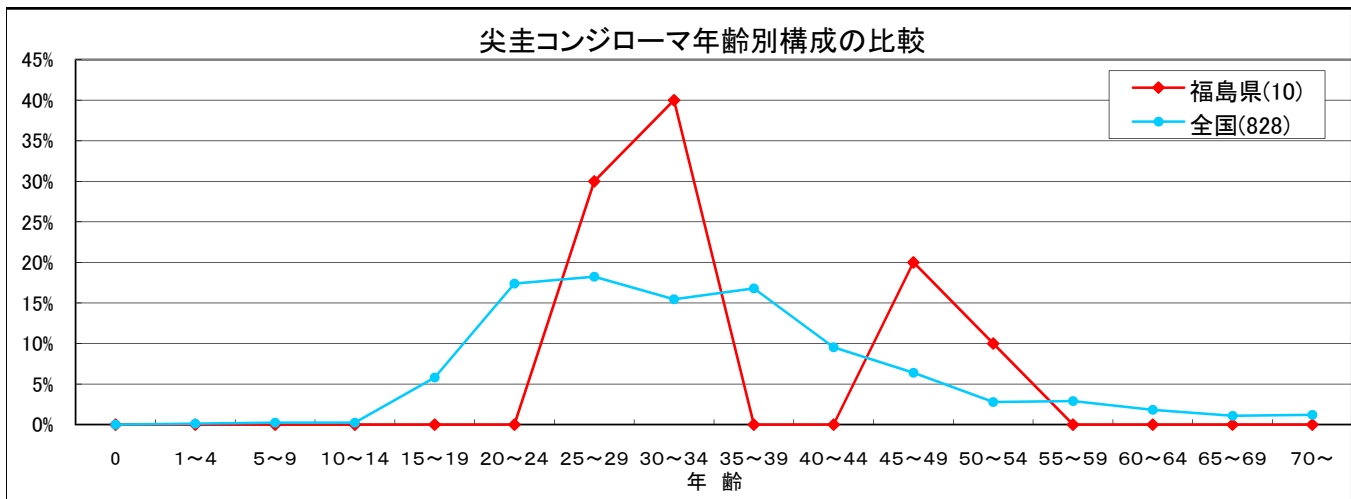




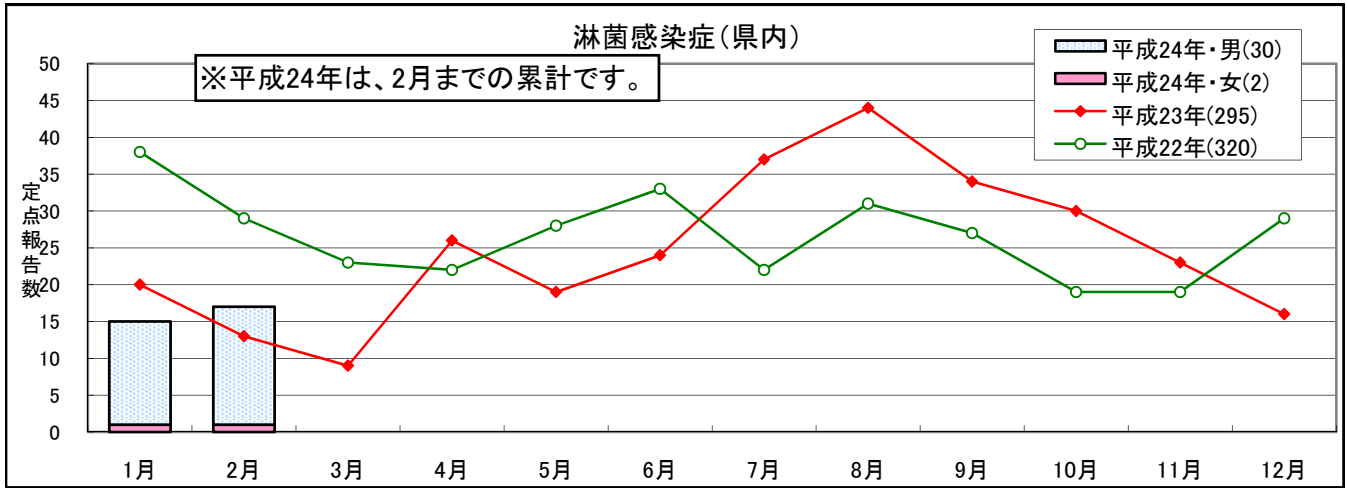
平成22~24年 全国の年齢別構成(1月~2月)



平成24年 年齢別構成の比較(1月~2月)

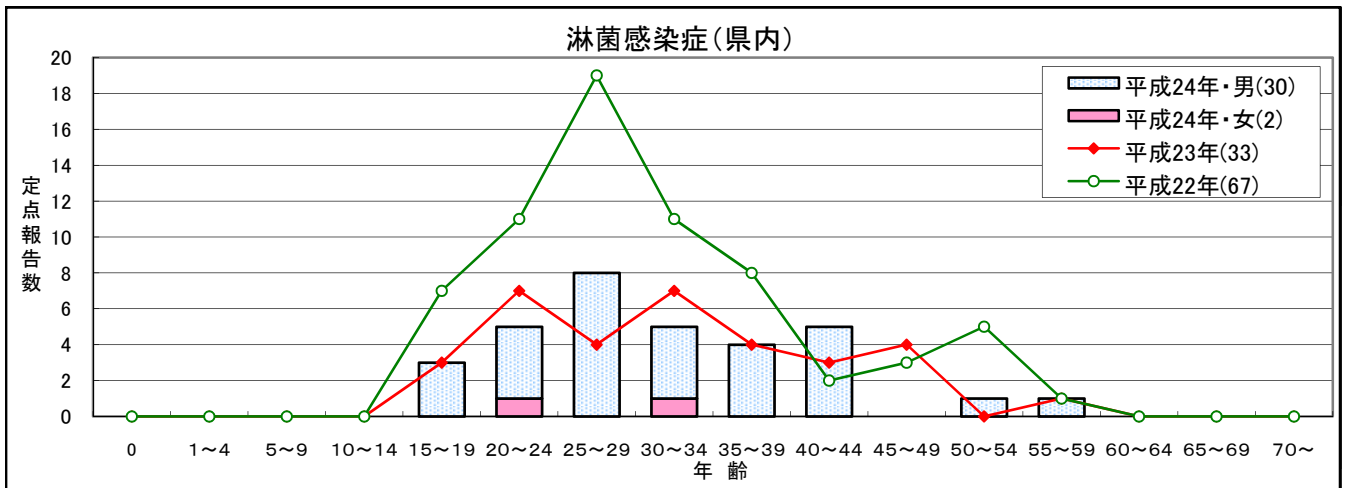


淋菌感染症

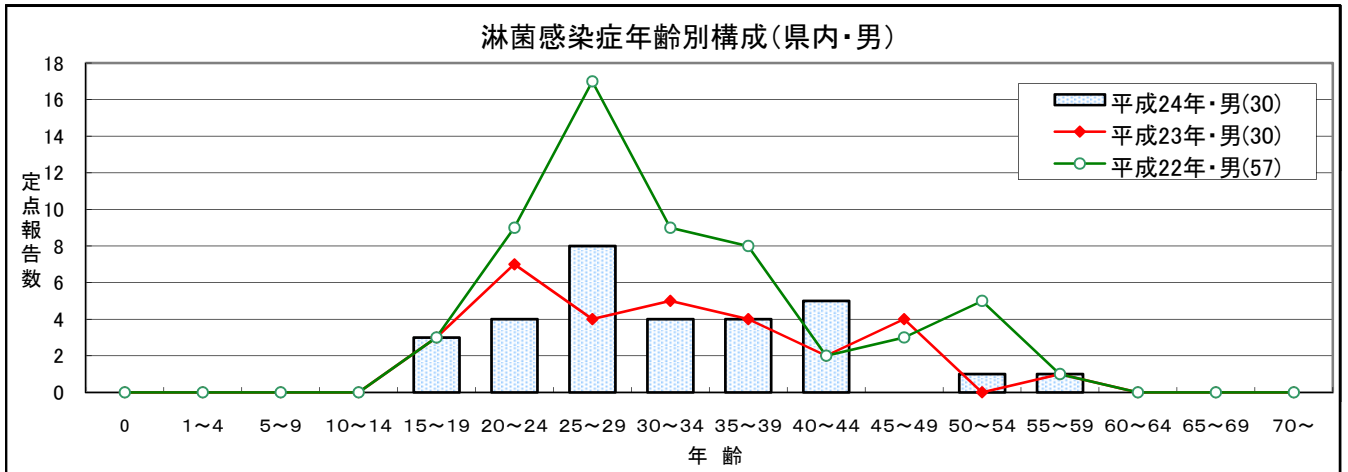


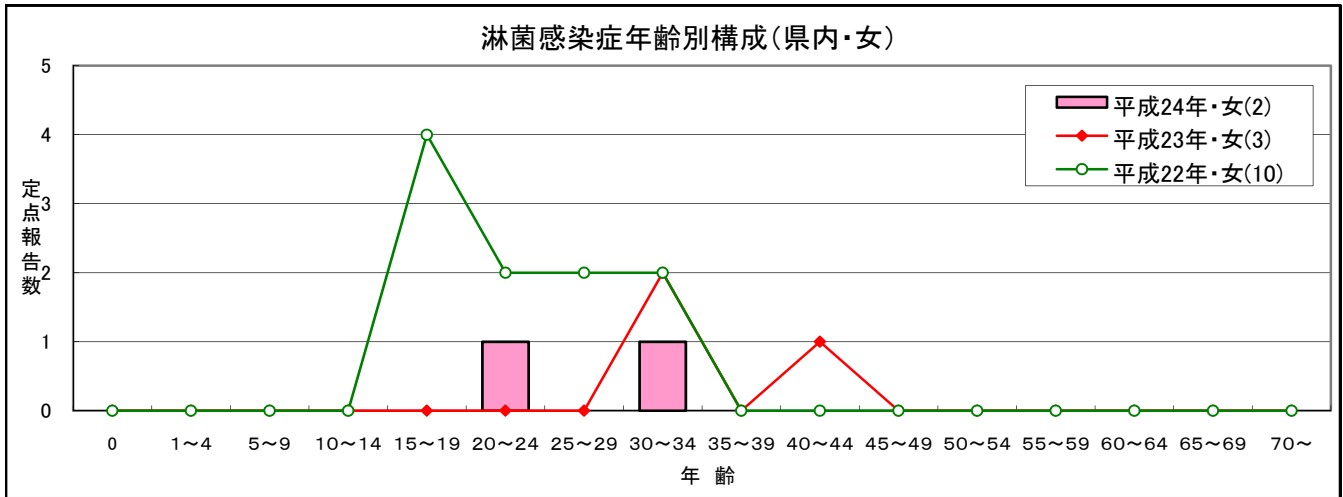
	1月	2月	3月	4月	5月	6月	7月	8月	9月	10月	11月	12月	累計
平成24年・男(30)	14	16	-	-	-	-	-	-	-	-	-	-	30
平成24年・女(2)	1	1	-	-	-	-	-	-	-	-	-	-	2
平成24年(32)	15	17	-	-	-	-	-	-	-	-	-	-	32
平成23年(295)	20	13	9	26	19	24	37	44	34	30	23	16	295
平成22年(320)	38	29	23	22	28	33	22	31	27	19	19	29	320

平成22～24年 県内の年齢別構成(1月～2月)

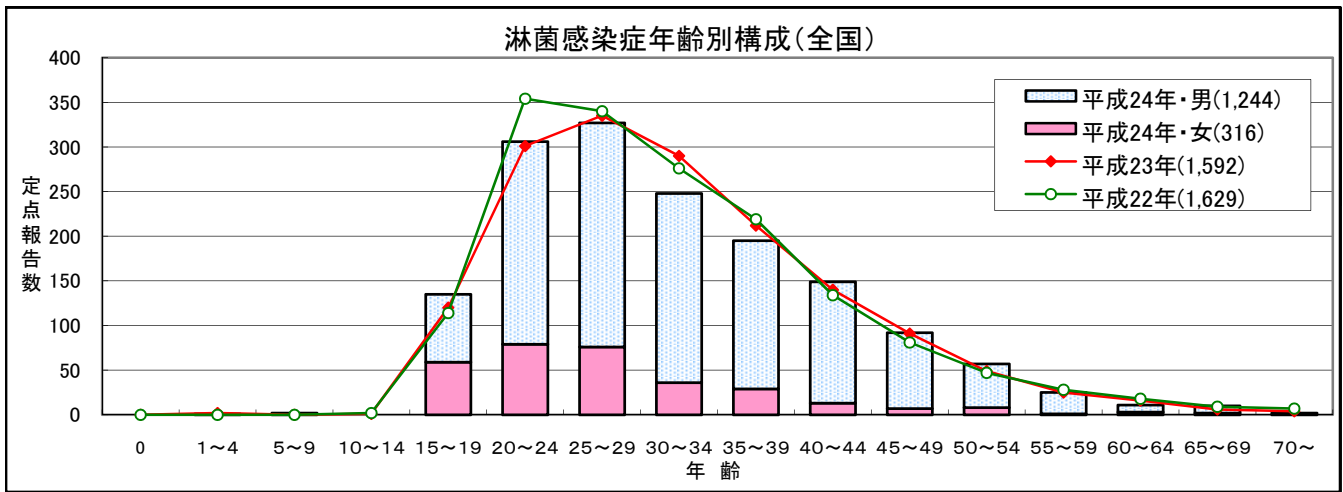


平成22～24年 男女別年齢構成の比較(1月～2月)

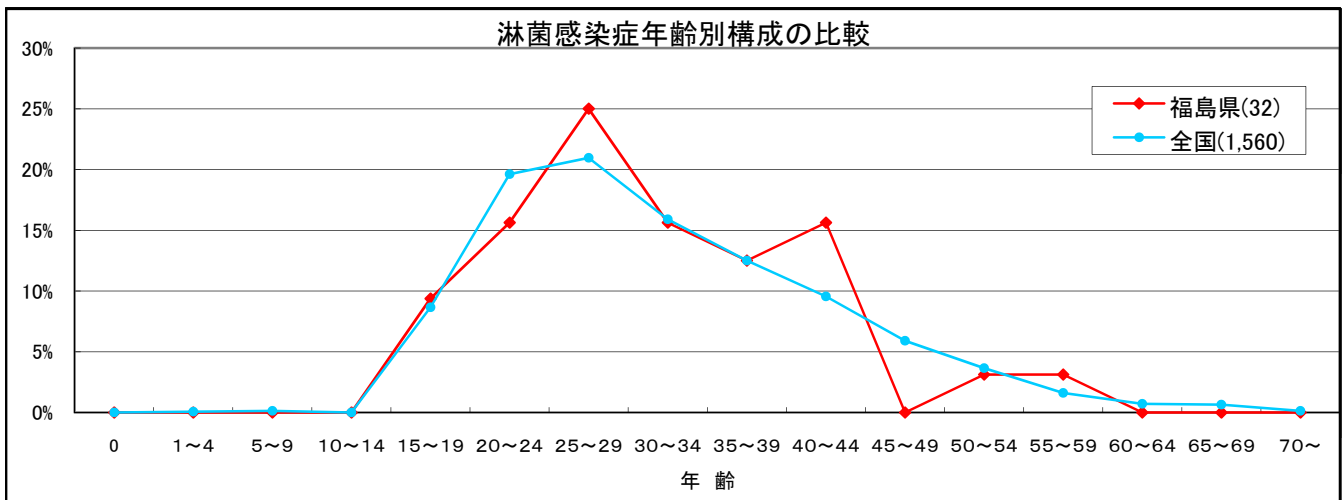




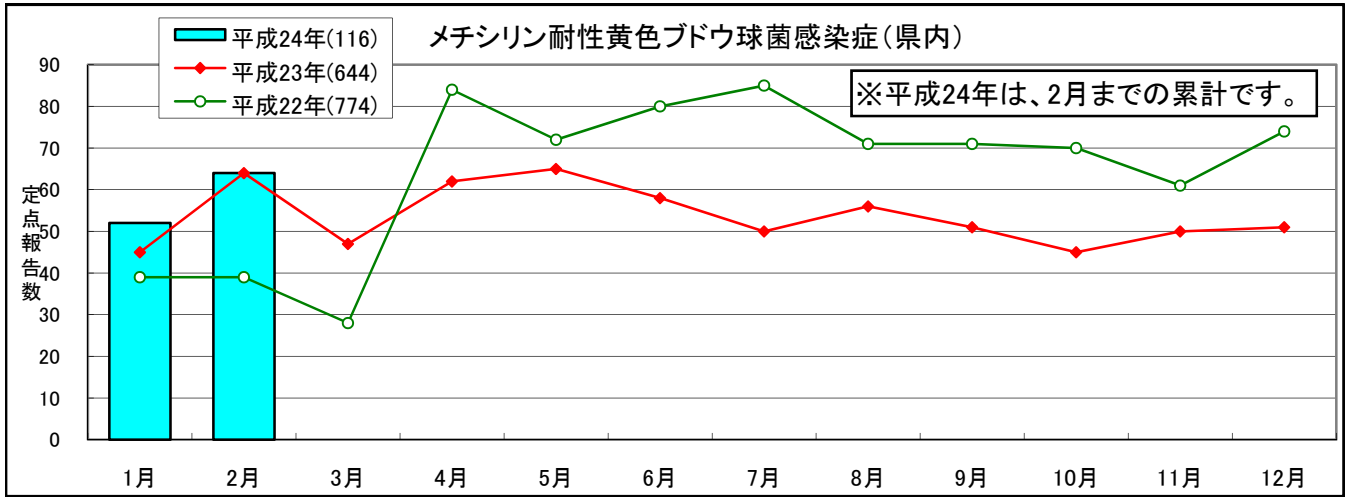
平成22~24年 全国の年齢別構成(1月~2月)



平成24年 年齢別構成の比較(1月~2月)

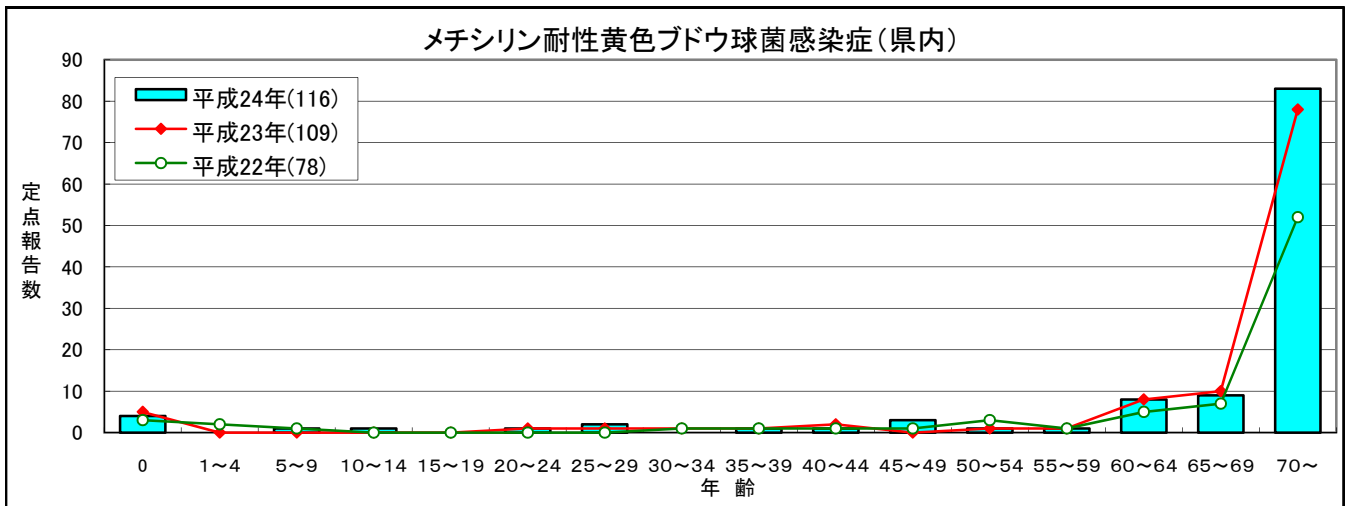


メチシリン耐性黄色ブドウ球菌感染症

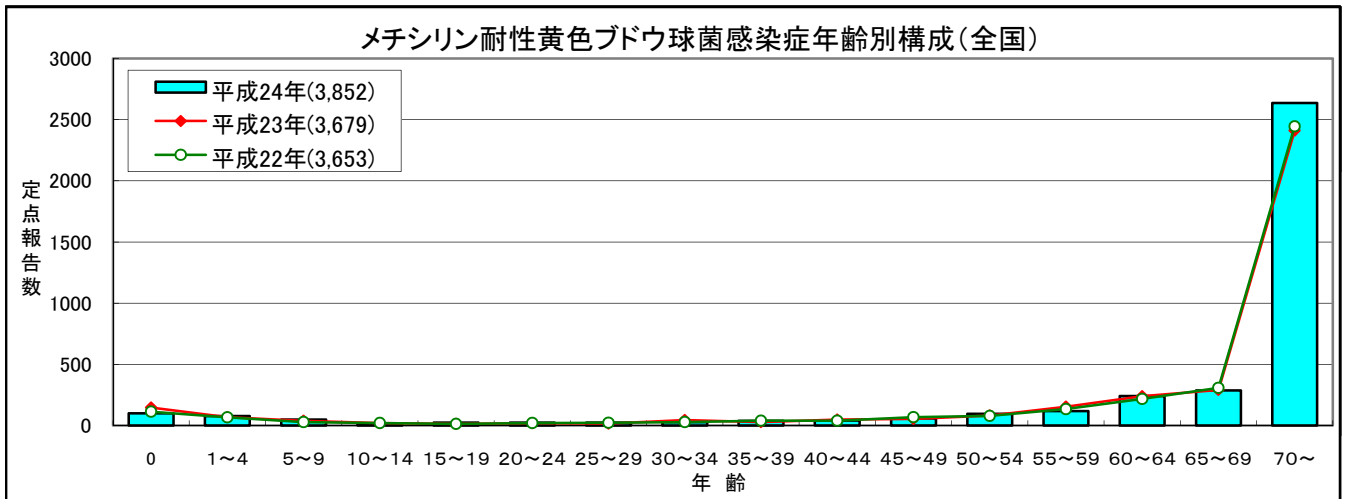


	1月	2月	3月	4月	5月	6月	7月	8月	9月	10月	11月	12月	累計
平成24年(116)	52	64	-	-	-	-	-	-	-	-	-	-	116
平成23年(644)	45	64	47	62	65	58	50	56	51	45	50	51	644
平成22年(774)	39	39	28	84	72	80	85	71	71	70	61	74	774

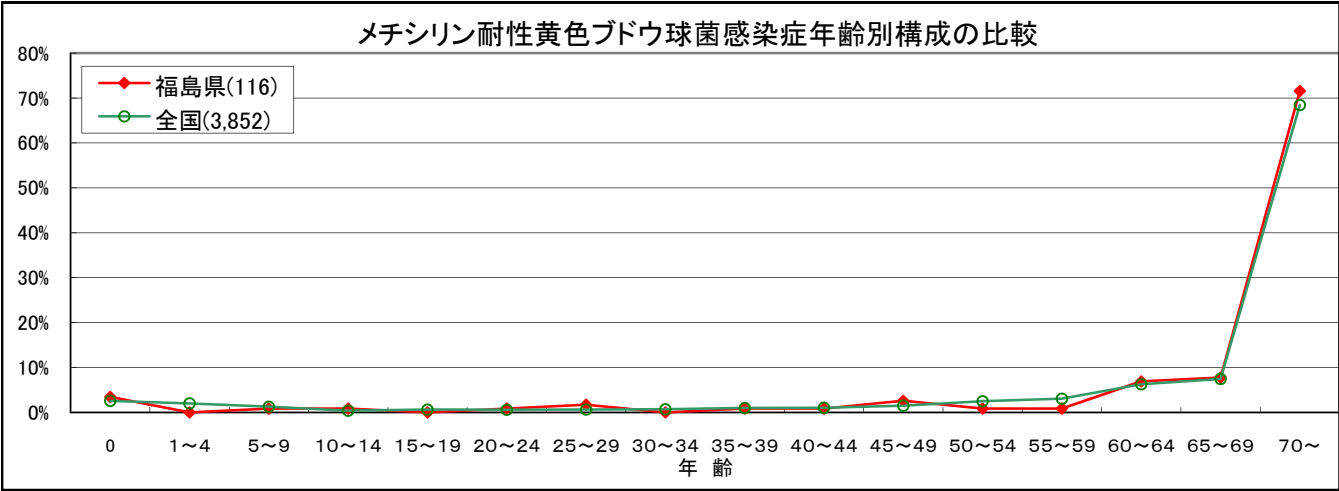
平成22～24年 県内の年齢別構成(1月～2月)



平成22～24年 全国の年齢別構成(1月～2月)

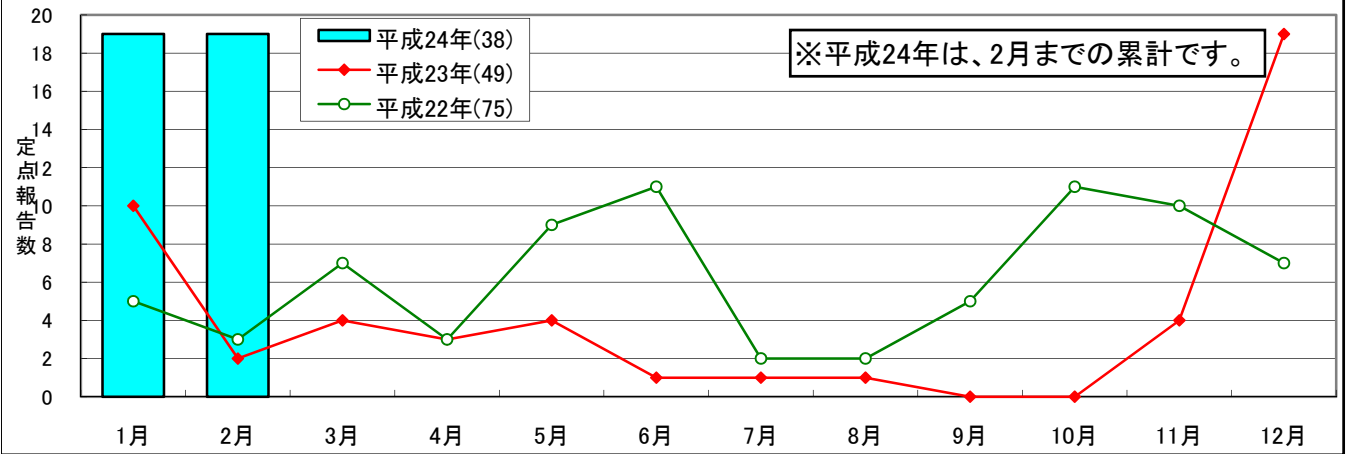


平成24年 年齢別構成の比較(1月～2月)



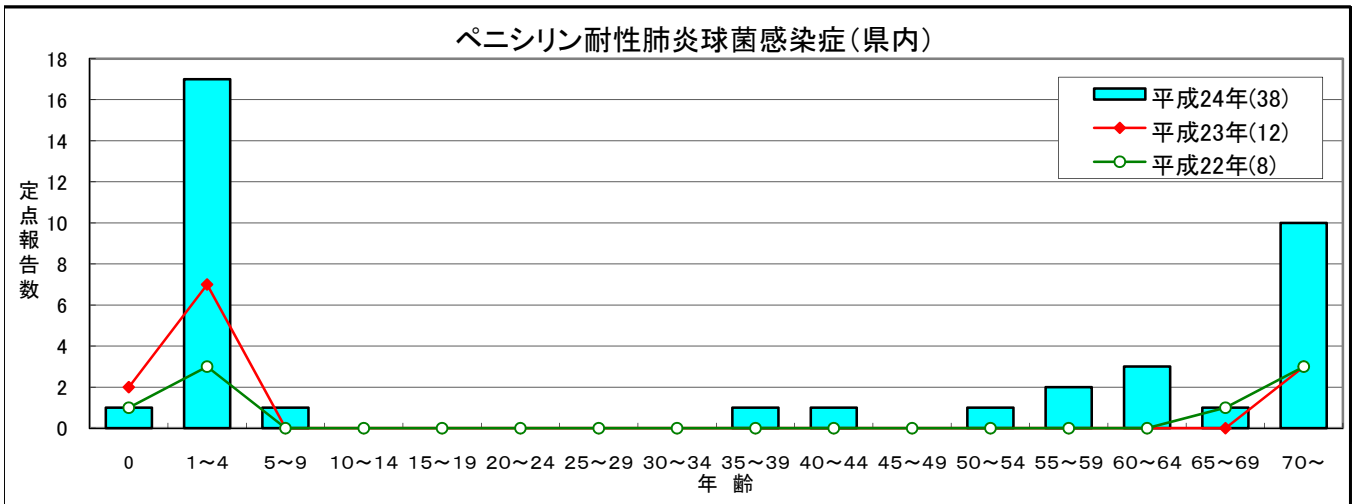
ペニシリン耐性肺炎球菌感染症

ペニシリン耐性肺炎球菌感染症(県内)

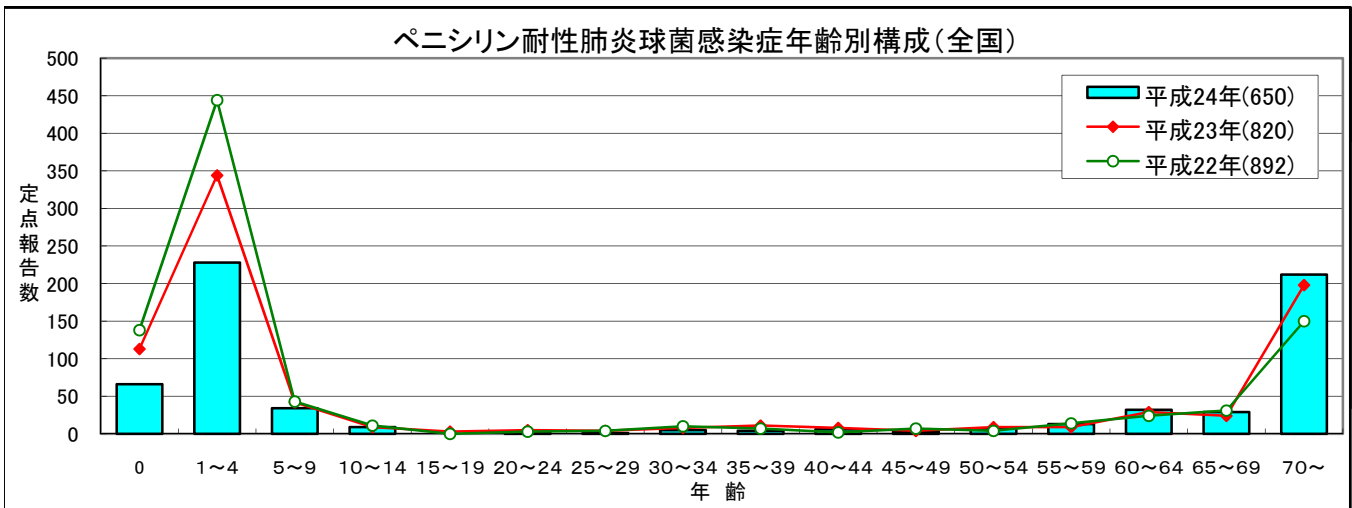


	1月	2月	3月	4月	5月	6月	7月	8月	9月	10月	11月	12月	累計
平成24年(38)	19	19	-	-	-	-	-	-	-	-	-	-	38
平成23年(49)	10	2	4	3	4	1	1	1	0	0	4	19	49
平成22年(75)	5	3	7	3	9	11	2	2	5	11	10	7	75

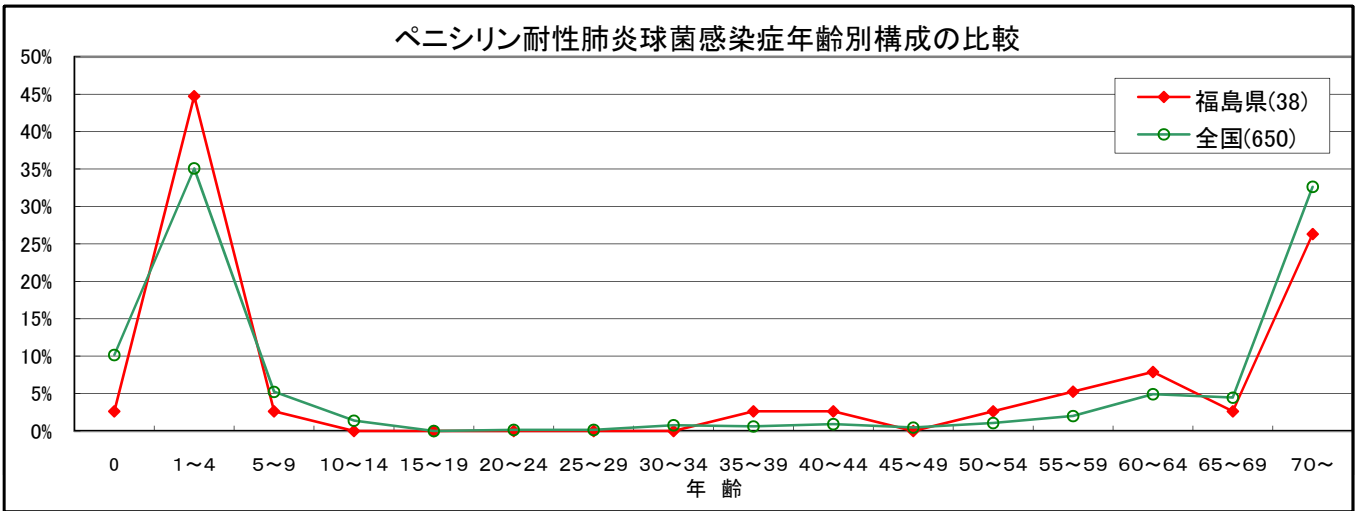
平成22～24年 県内の年齢別構成(1月～2月)



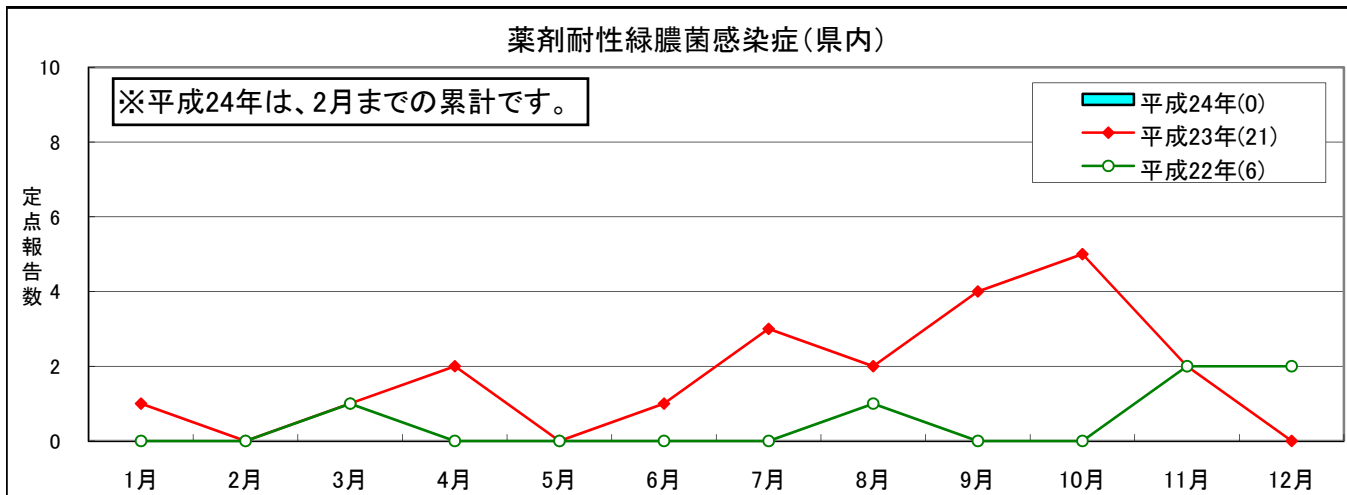
平成22～24年 全国の年齢別構成(1月～2月)



平成24年 年齢別構成の比較(1月～2月)

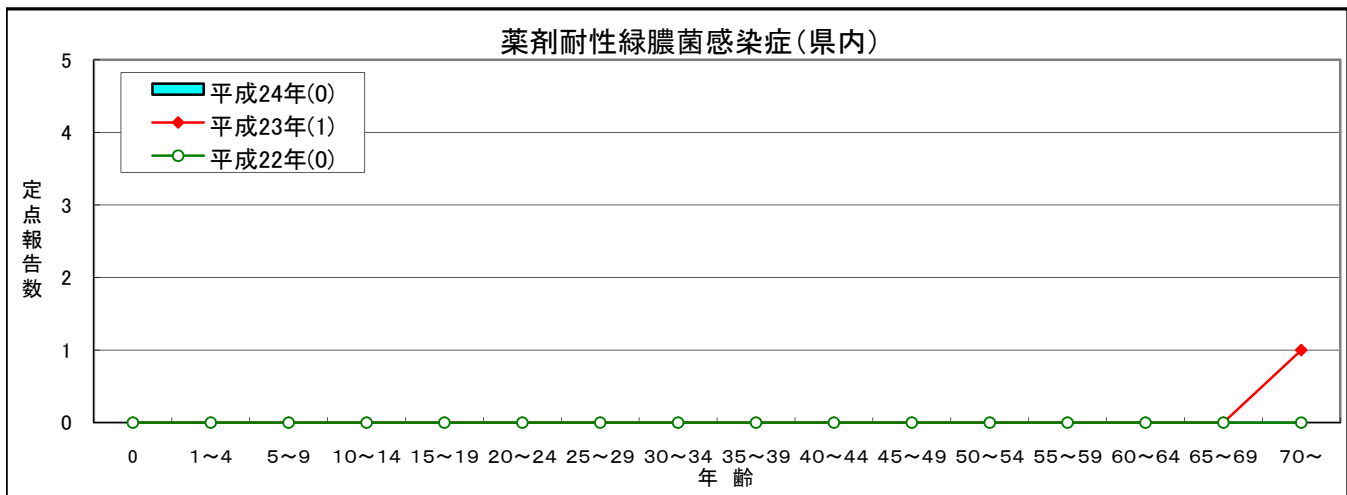


薬剤耐性緑膿菌感染症

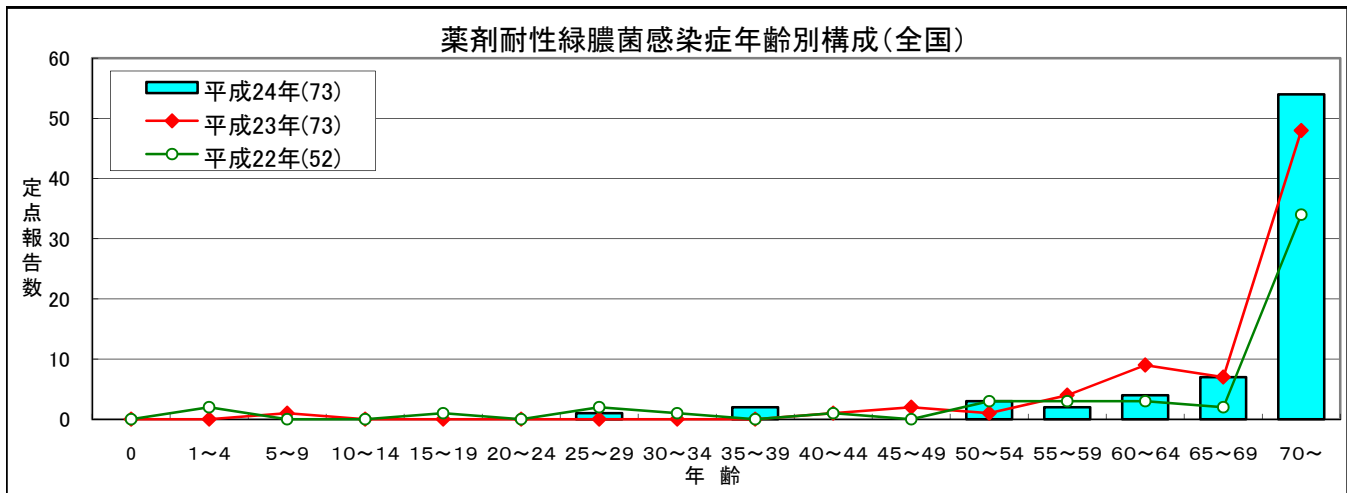


	1月	2月	3月	4月	5月	6月	7月	8月	9月	10月	11月	12月	累計
平成24年(0)	0	0	-	-	-	-	-	-	-	-	-	-	0
平成23年(21)	1	0	1	2	0	1	3	2	4	5	2	0	21
平成22年(6)	0	0	1	0	0	0	0	1	0	0	2	2	6

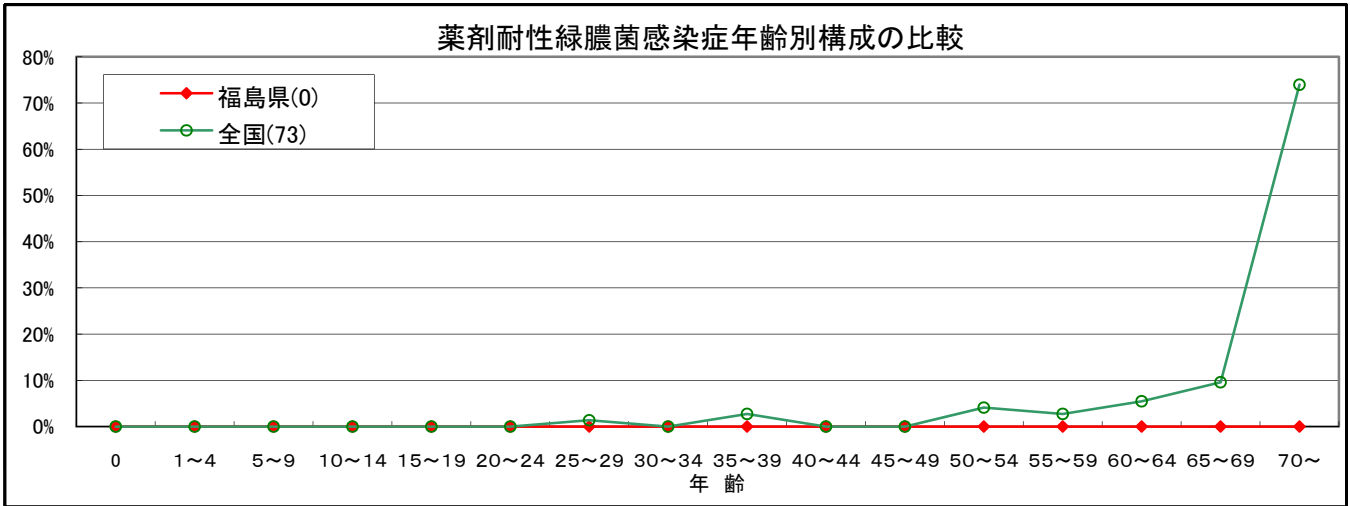
平成22～24年 県内の年齢別構成(1月～2月)



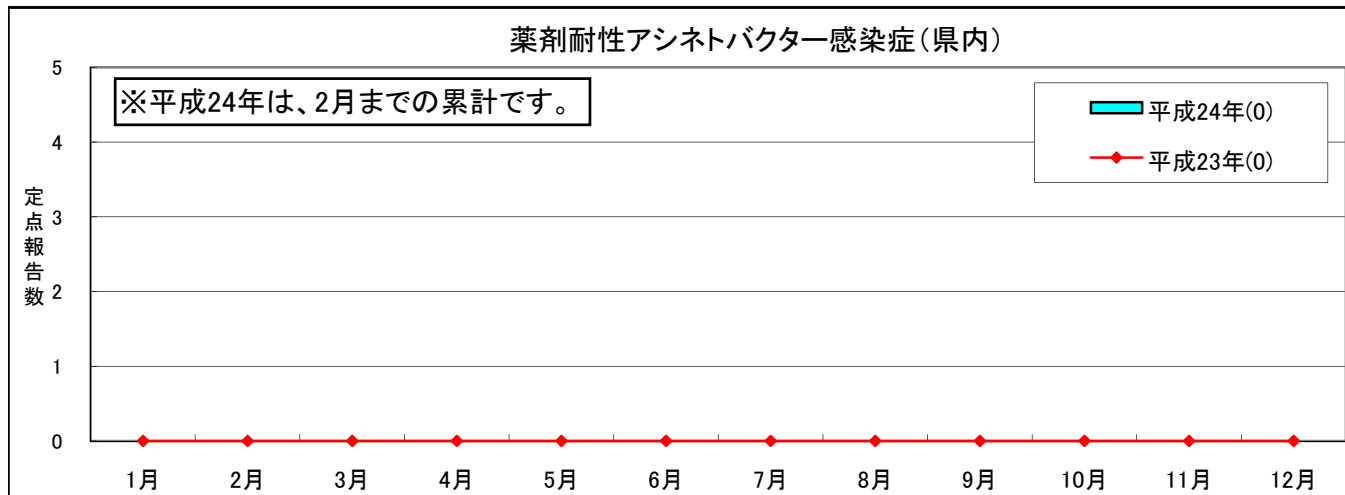
平成22～24年 全国の年齢別構成(1月～2月)



平成24年 年齢別構成の比較(1月～2月)

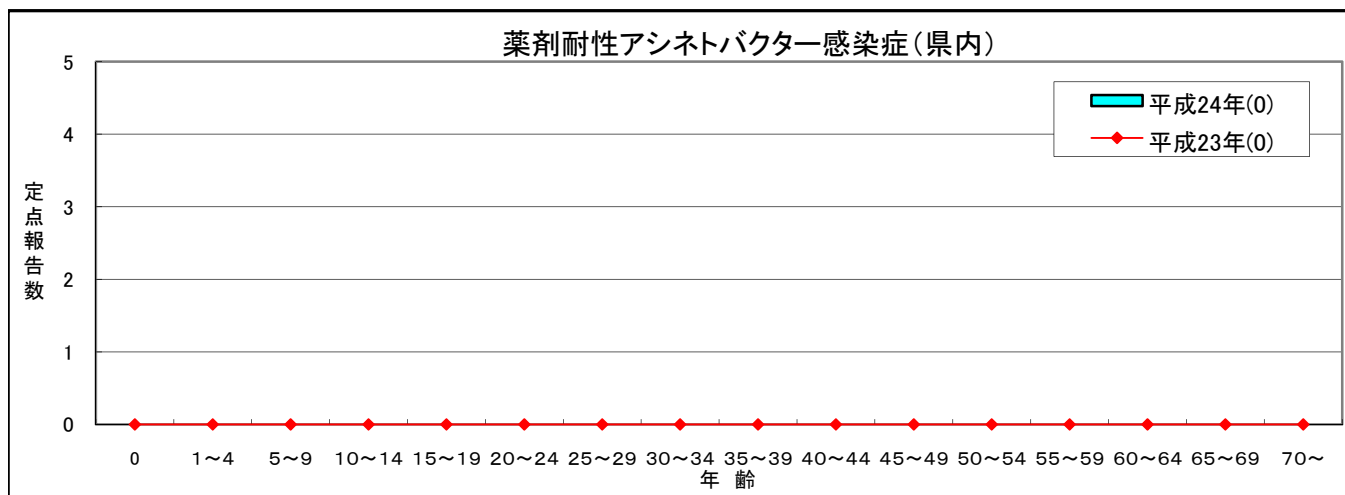


薬剤耐性アシネトバクター感染症

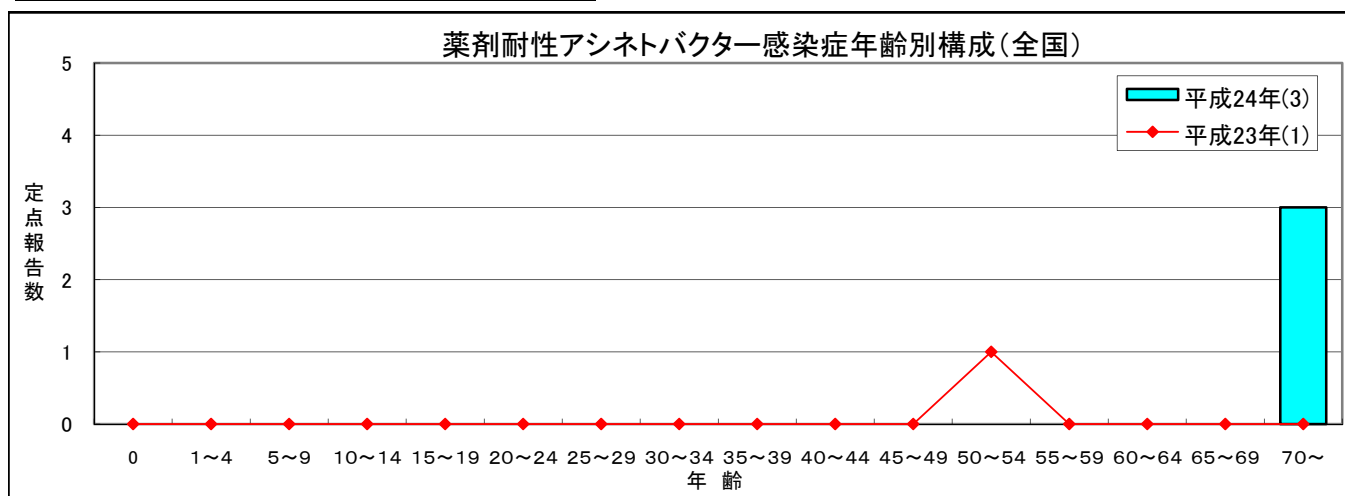


	1月	2月	3月	4月	5月	6月	7月	8月	9月	10月	11月	12月	累計
平成24年(0)	0	0	-	-	-	-	-	-	-	-	-	-	0
平成23年(0)	-	0	0	0	0	0	0	0	0	0	0	0	0

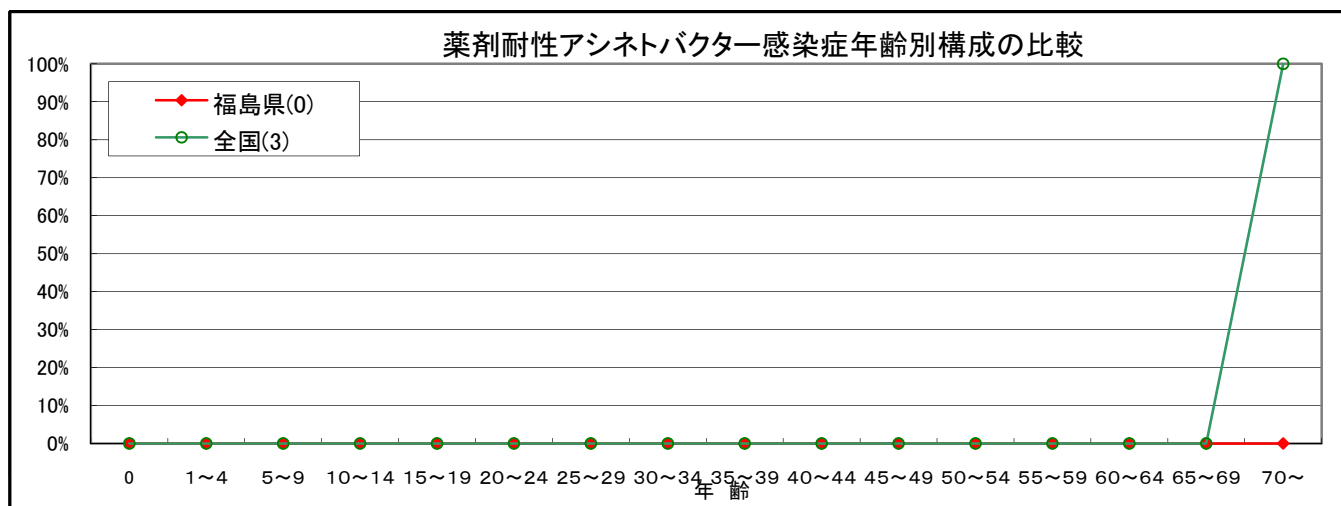
平成23～24年 県内の年齢別構成(1月～2月)



平成23～24年 全国の年齢別構成(1月～2月)



平成24年 年齢別構成の比較(1月～2月)



感染症月報 平成24年 3月号 平成24年 3月28日 発行

発行 福島県衛生研究所 感染症情報センター

〒960-8560 福島市方木田字水戸内16-6

FAX : 024-546-8364

URL: http://wwwcms.pref.fukushima.jp/pcp_portal/PortalServlet?DISPLAY_ID=DIRECT&NEXT_DISPLAY_ID=U000004&CONTENTS_ID=10758

E-mail : eiseikenkyuu@pref.fukushima.lg.jp

〈福島県衛生研究所・総務企画課〉

本月報は、感染症法に基づきのものであり、県内の定点医療機関、保健福祉事務所、中核市保健所の御協力を得て分析・提供するものです。