

《目次》

・ 感染症患者発生状況	1
・ 保健所管内別流行状況	2
・ 推移・流行状況	3
・ 最近の注目疾患(過去の動き)	4～12
・ 県内・隣接県の五類感染症(定点把握)の動き	13
・ 県内・隣接県の疑似症	14
・ 県内・隣接県の全数把握疾患	15～16
・ インフルエンザ都道府県別流行状況	17
・ インフルエンザ情報	18
・ 病原体情報	19
・ 結核情報	20
・ つつが虫病情報	21
・ RSウイルス感染症情報	22

第15週から発生動向調査週報を再開しましたが、震災ならびに原発の影響により、一部地域の一部定点医療機関からの情報提供が得られない状況にあり、県全体及び一部地域の流行・小流行判定の基準患者数が従来と異なっています。

秋から冬にかけて、つつが虫の多発時期となります。  
つつが虫病は、リケッチアを保有するつつが虫の刺咬により感染します。つつが虫の主な生息場所は、山林、田畑、河川敷などです。農作業等の際には、できるだけ肌の露出を避けてください。  
また、つつが虫の生息場所に入った後に、発熱、リンパ節の腫れがあった場合には、早急に医療機関を受診してください。

## 感染症患者発生状況【第47週(11月21日～11月27日)】

### 〈定点把握疾患〉

・咽頭結膜熱は、県南で小流行が続いており、また、郡山市で流行が見られます。

・A群溶血性レンサ球菌咽頭炎は、県北、郡山市、県中、県南、いわき市で流行、会津で小流行が続いています。

・感染性胃腸炎は、郡山市で小流行が見られます。

・水痘は、県南で流行が続いています。

・手足口病は、県北、いわき市で流行、郡山市、会津で小流行が続いています。

・伝染性紅斑は、会津、いわき市で流行、県北で小流行が続いています。

・流行性耳下腺炎は、いわき市で流行、県北で小流行が続いています。

・流行性角結膜炎は、会津で流行が見られます。

・無菌性髄膜炎(2名:10歳代、30歳代)は、郡山市保健所管内の定点医療機関から報告がありました。

・マイコプラズマ肺炎(26名)は、県北(8名)、郡山市(4名)、いわき市(14名)の各保健所管内の定点医療機関から報告がありました。

・RSウイルス感染症は、県北、郡山市、県南、会津、相双で流行が続いており、また、県中で流行が見られます。

### 〈全数把握疾患〉

・結核(3名)は、郡山市(1名;50歳代:女性)、県南(2名;40歳代:女性、60歳代:男性)の各保健所管内の医療機関から報告がありました。


・A型肝炎(1名;70歳代:男性)は、いわき市保健所管内の医療機関から報告がありました。

・つつが虫病(1名;80歳代:男性)は、郡山市保健所管内の医療機関から報告がありました。

・マラリア(1名;50歳代:男性)は、郡山市保健所管内の医療機関から報告がありました。

・麻疹(1名;10歳代:男性)は、会津保健所管内の医療機関から報告がありました。

保健所管内別流行状況【第45週～第47週】

少ない  多い

◎A群溶血性レンサ球菌咽頭炎



◎水痘



◎RSウイルス感染症



第45週 (11月7日～11月13日)

第46週 (11月14日～11月20日)

第47週 (11月21日～11月27日)

## 疾患別推移、流行状況(定点把握)【第45週～第47週】

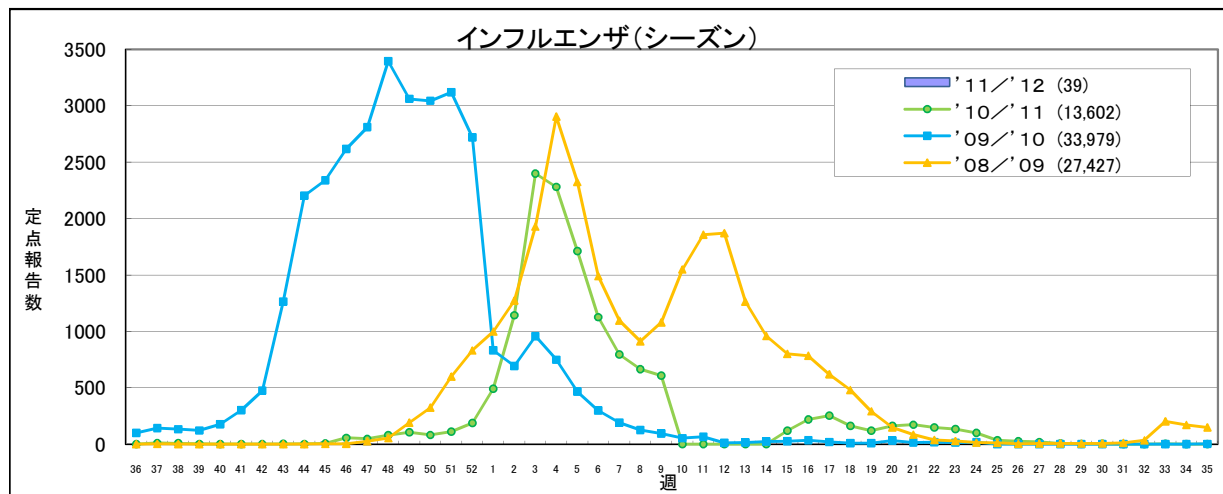
疾患名	推移・流行状況			疾患名	推移・流行状況		
	第45週	第46週	第47週		第45週	第46週	第47週
インフルエンザ				ヘルパンギーナ			
咽頭結膜熱	↑ ★	→ ★	→ ★	流行性耳下腺炎	↑ ★	→ ★	→ ★
A群溶血性レンサ球菌咽頭炎	→ ★★★	→ ★★★	→ ★★★	急性出血性結膜炎			
感染性胃腸炎	→ ★	↑ ★	→ ★	流行性角結膜炎			
水痘	↓	↑ ★	↑ ★	細菌性髄膜炎			
手足口病	↓ ★★★	→ ★★★	↓ ★	無菌性髄膜炎			
伝染性紅斑	→ ★	↑ ★★★	↓ ★	マイコプラズマ肺炎			
突発性発しん				クラミジア肺炎			
百日咳				RSウイルス感染症	→ ★★★	↑ ★★★	→ ★★★

( → : 増減なし、 ↑ : 増加、 ↓ : 減少 )

( 小さい ← ★ ★★ 大きい )

### 最近の注目疾患 (過去の動き)・保健所別流行状況

【第47週(11月21日～11月27日)】



	'11/'12				累計	'10/'11合計
	第44週	第45週	第46週	第47週		
県北	5	18	5	1	37	2,352
郡山市	0	0	0	0	1	2,843
県中	0	0	0	0	0	1,588
県南	0	0	0	0	0	1,320
会津	0	0	0	0	0	1,971
南会津	0	0	0	0	0	206
相双	0	0	1	0	1	906
いわき市	0	0	0	0	0	2,416
合計	5	18	6	1	39	13,602

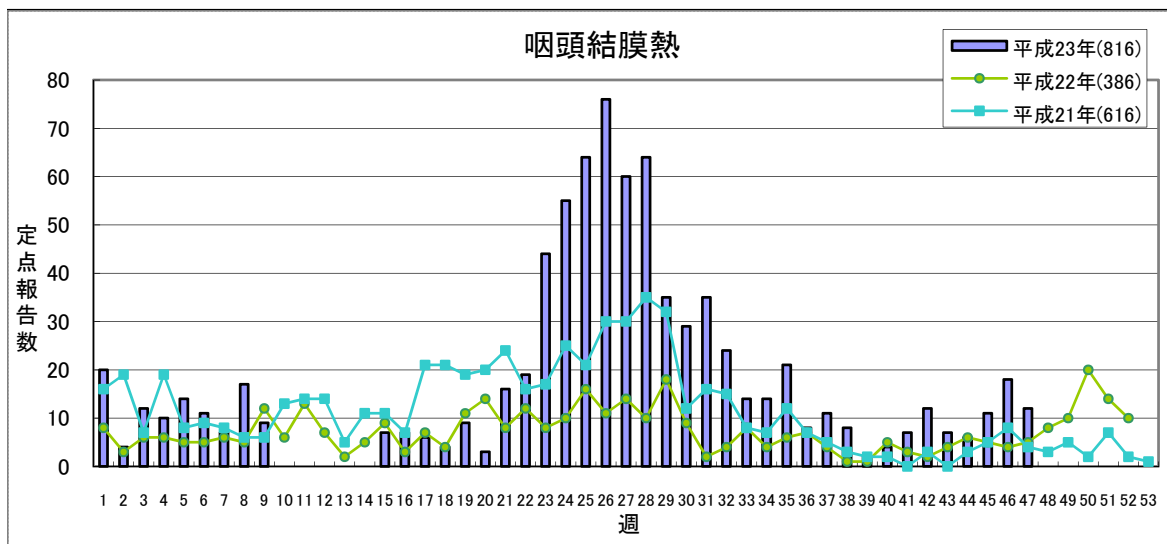
(\*) 定点医療機関からの報告数です

定点あたり 0.5未満 0.5～2.0 2.1～5.0 5.0以上  
 少ない     多い

\* '09/'10シーズンの第53週については掲載しない

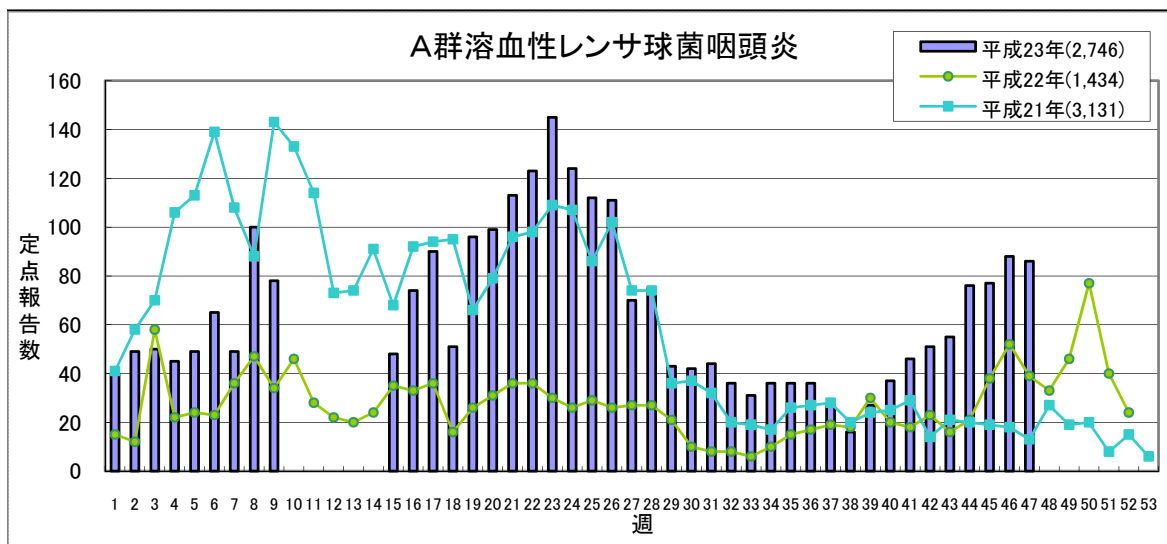
## 【第47週(11月21日～11月27日)】

少ない  多い



	平成23年					平成22年
	第44週	第45週	第46週	第47週	累計	合計
県北	1	2	1	3	376	106
郡山市	0	0	3	7	154	94
県中	0	1	7	0	61	26
県南	0	1	1	1	13	15
会津	5	6	5	0	96	23
南会津	0	1	1	0	7	0
相双	0	0	0	0	12	49
いわき市	0	0	0	1	97	73
合計	6	11	18	12	816	386

(\* ) 定点医療機関からの報告数です

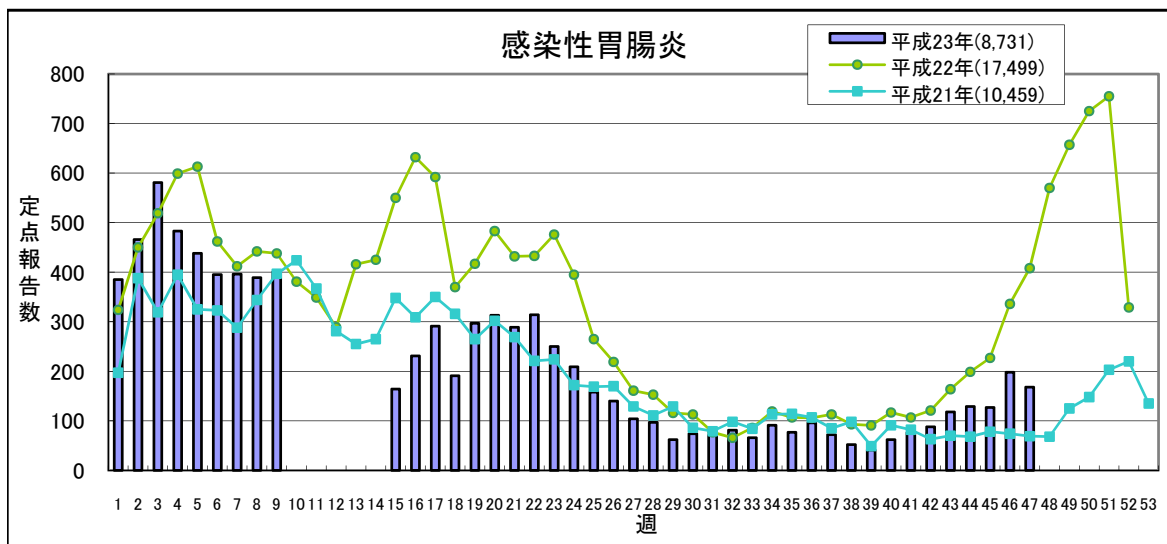


	平成23年					平成22年
	第44週	第45週	第46週	第47週	累計	合計
県北	20	30	19	25	950	503
郡山市	7	7	8	10	398	151
県中	14	14	22	11	289	139
県南	13	8	19	12	253	92
会津	8	7	8	6	447	171
南会津	0	1	0	1	18	0
相双	1	0	0	0	23	106
いわき市	13	10	12	21	368	272
合計	76	77	88	86	2,746	1,434

(\* ) 定点医療機関からの報告数です

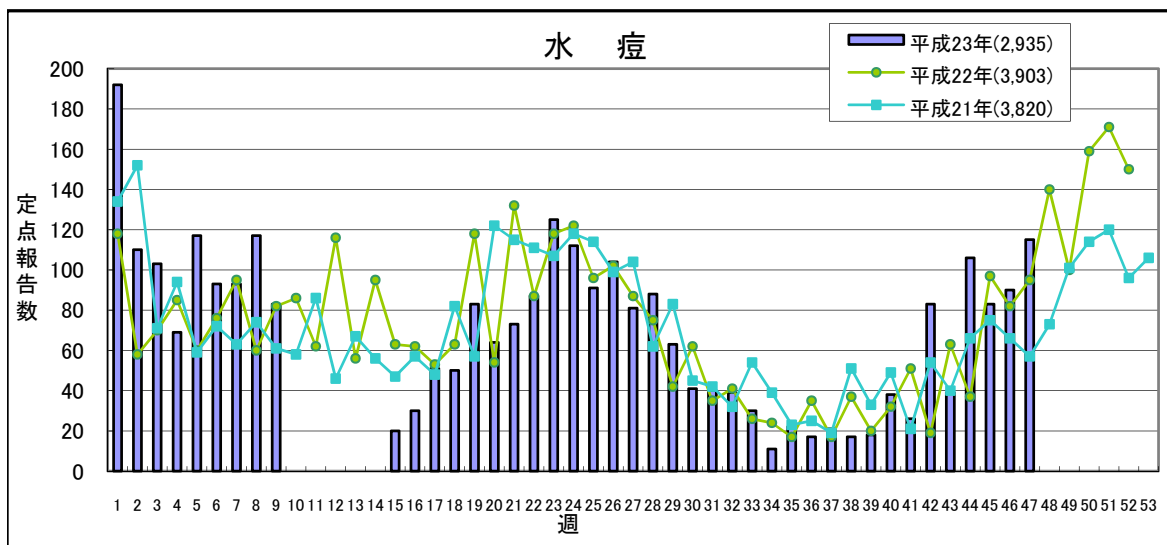
## 【第47週(11月21日～11月27日)】

少ない     多い



	平成23年					平成22年
	第44週	第45週	第46週	第47週	累計	合計
県北	20	11	23	17	1,559	3,222
郡山市	19	30	61	62	1,370	2,501
県中	41	30	19	31	1,578	2,555
県南	11	16	19	11	882	1,273
会津	28	27	49	28	1,306	2,863
南会津	0	0	0	0	3	2
相双	1	0	0	2	706	2,114
いわき市	9	13	27	17	1,327	2,976
合計	129	127	198	168	8,731	17,506

(\*) 定点医療機関からの報告数です

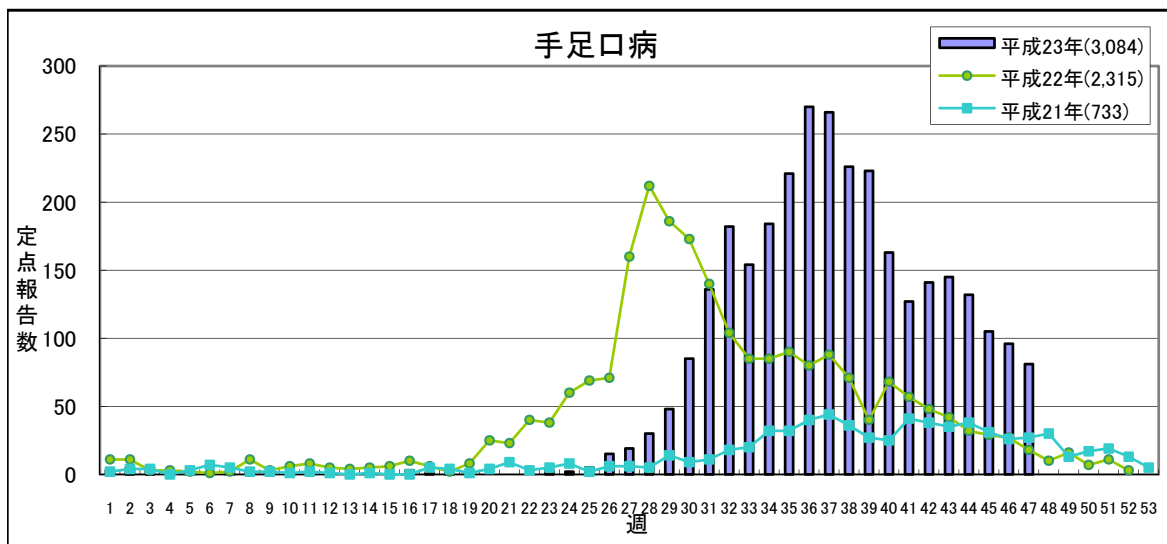


	平成23年					平成22年
	第44週	第45週	第46週	第47週	累計	合計
県北	31	18	31	10	705	930
郡山市	30	19	12	27	627	682
県中	7	10	7	16	341	431
県南	19	16	12	35	300	382
会津	6	13	5	20	450	407
南会津	1	1	5	1	35	4
相双	2	1	1	0	55	160
いわき市	10	5	17	6	422	908
合計	106	83	90	115	2,935	3,904

(\*) 定点医療機関からの報告数です

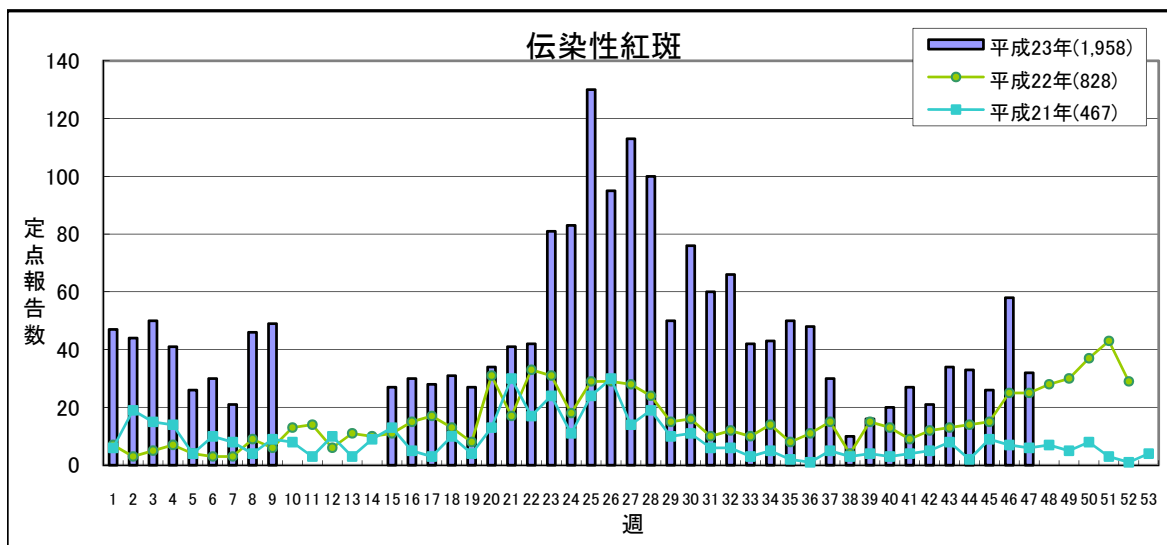
【第47週(11月21日～11月27日)】

少ない  多い



	平成23年					平成22年
	第44週	第45週	第46週	第47週	累計	合計
県北	37	22	16	23	622	465
郡山市	21	14	12	10	552	334
県中	10	5	5	2	233	244
県南	3	5	4	0	312	183
会津	10	9	8	8	422	407
南会津	0	1	0	0	39	11
相双	0	0	0	0	19	140
いわき市	51	49	51	38	885	531
合計	132	105	96	81	3,084	2,315

(\*) 定点医療機関からの報告数です

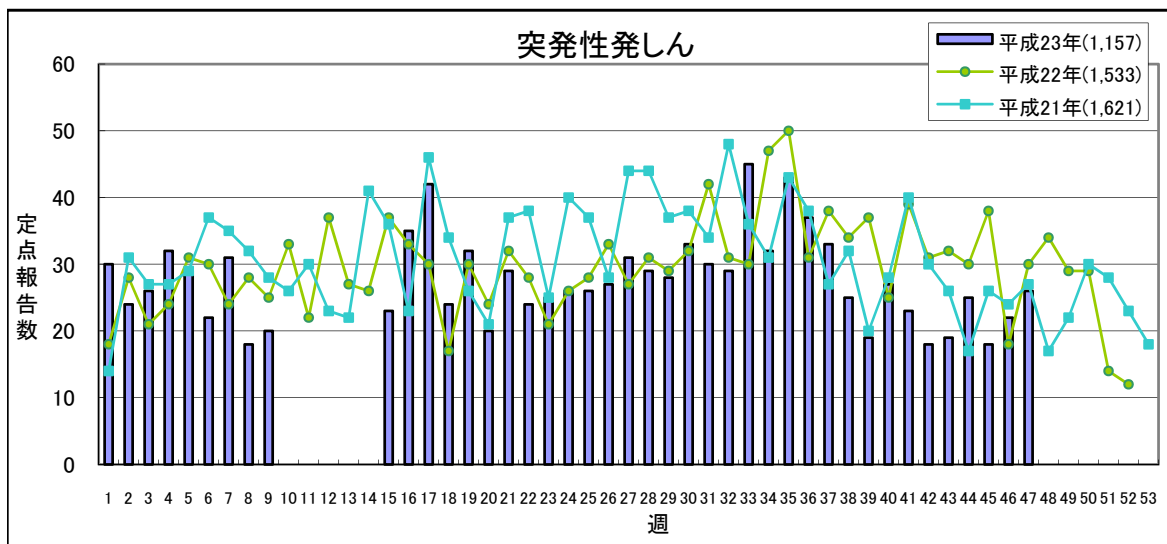


	平成23年					平成22年
	第44週	第45週	第46週	第47週	累計	合計
県北	5	5	6	5	669	141
郡山市	3	4	2	3	225	338
県中	3	0	1	1	112	183
県南	0	0	0	0	115	28
会津	4	3	16	9	239	70
南会津	1	0	1	0	9	0
相双	0	0	0	0	1	1
いわき市	17	14	32	14	588	67
合計	33	26	58	32	1,958	828

(\*) 定点医療機関からの報告数です

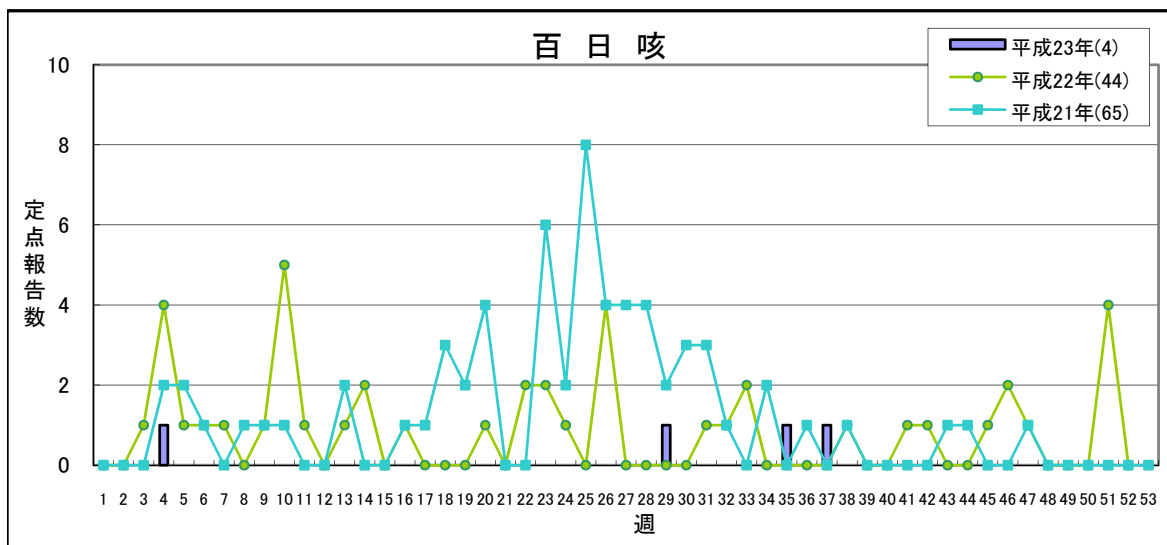
【第47週(11月21日～11月27日)】

少ない     多い



	平成23年					平成22年
	第44週	第45週	第46週	第47週	累計	合計
県北	6	5	4	5	295	379
郡山市	6	7	5	10	226	287
県中	5	0	7	1	118	166
県南	0	0	1	3	93	117
会津	6	0	1	2	124	132
南会津	0	0	0	0	6	0
相双	0	0	0	0	14	96
いわき市	2	6	4	5	281	356
合計	25	18	22	26	1,157	1,533

(\* ) 定点医療機関からの報告数です

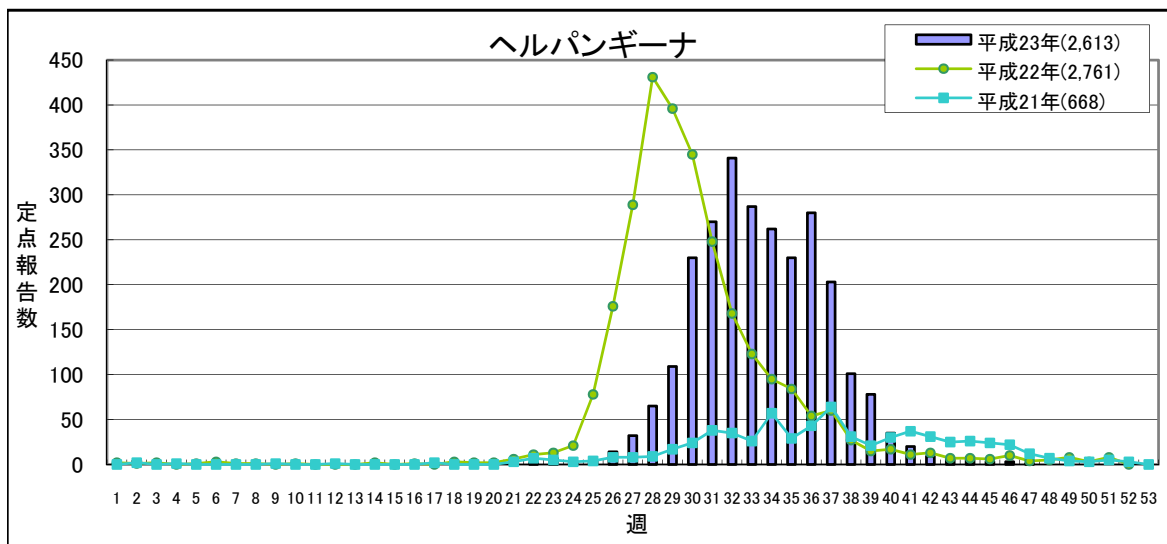


	平成23年					平成22年
	第44週	第45週	第46週	第47週	累計	合計
県北	0	0	0	0	2	23
郡山市	0	0	0	0	0	4
県中	0	0	0	0	0	2
県南	0	0	0	0	1	2
会津	0	0	0	0	1	12
南会津	0	0	0	0	0	0
相双	0	0	0	0	0	1
いわき市	0	0	0	0	0	0
合計	0	0	0	0	4	44

(\* ) 定点医療機関からの報告数です

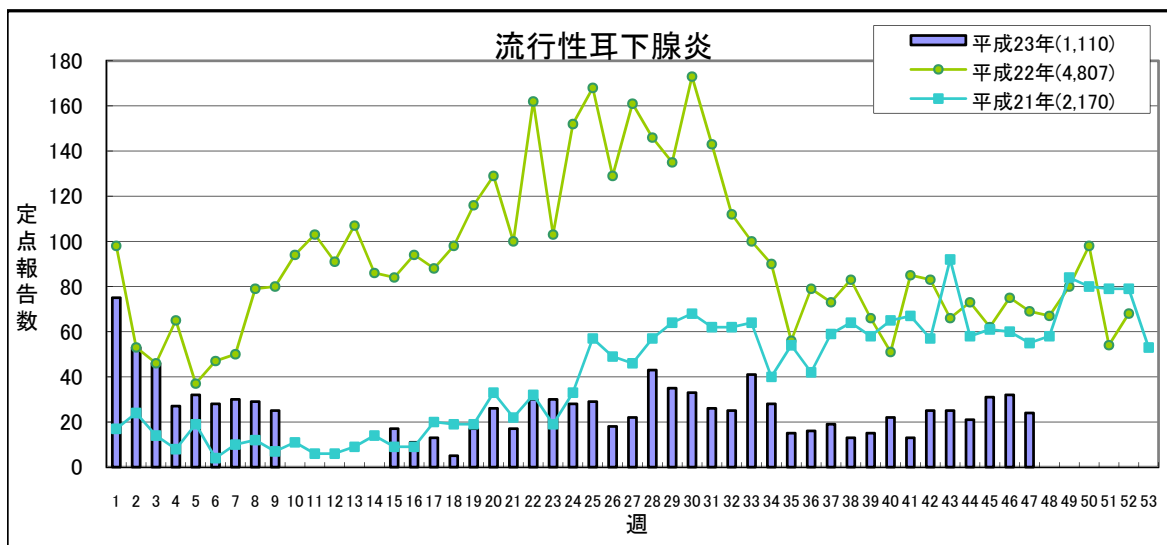
【第47週(11月21日～11月27日)】

少ない  多い



	平成23年					平成22年
	第44週	第45週	第46週	第47週	累計	合計
県北	0	1	2	0	404	479
郡山市	1	0	1	1	363	318
県中	0	0	0	0	188	146
県南	0	0	0	0	297	183
会津	1	0	0	0	763	374
南会津	0	0	0	0	92	5
相双	0	0	0	0	11	181
いわき市	6	2	0	0	495	1,075
合計	8	3	3	1	2,613	2,761

(\* ) 定点医療機関からの報告数です



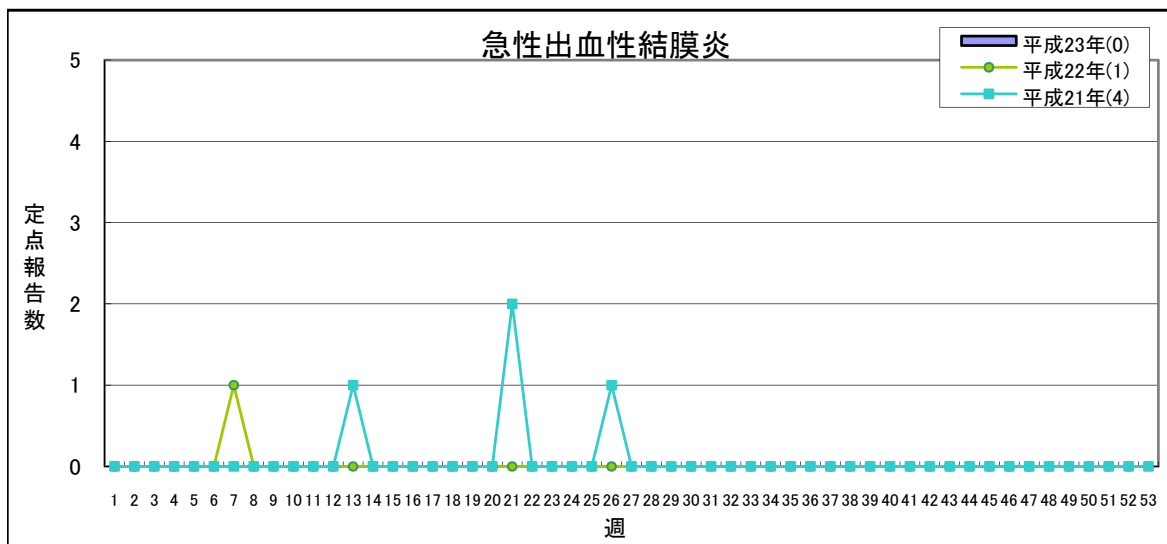
	平成23年					平成22年
	第44週	第45週	第46週	第47週	累計	合計
県北	4	3	15	6	319	846
郡山市	3	2	1	1	149	1,179
県中	0	0	0	0	20	1,114
県南	1	2	0	1	108	345
会津	0	2	6	1	97	819
南会津	0	1	0	1	4	5
相双	0	0	0	0	24	62
いわき市	13	21	10	14	389	437
合計	21	31	32	24	1,110	4,807

(\* ) 定点医療機関からの報告数です



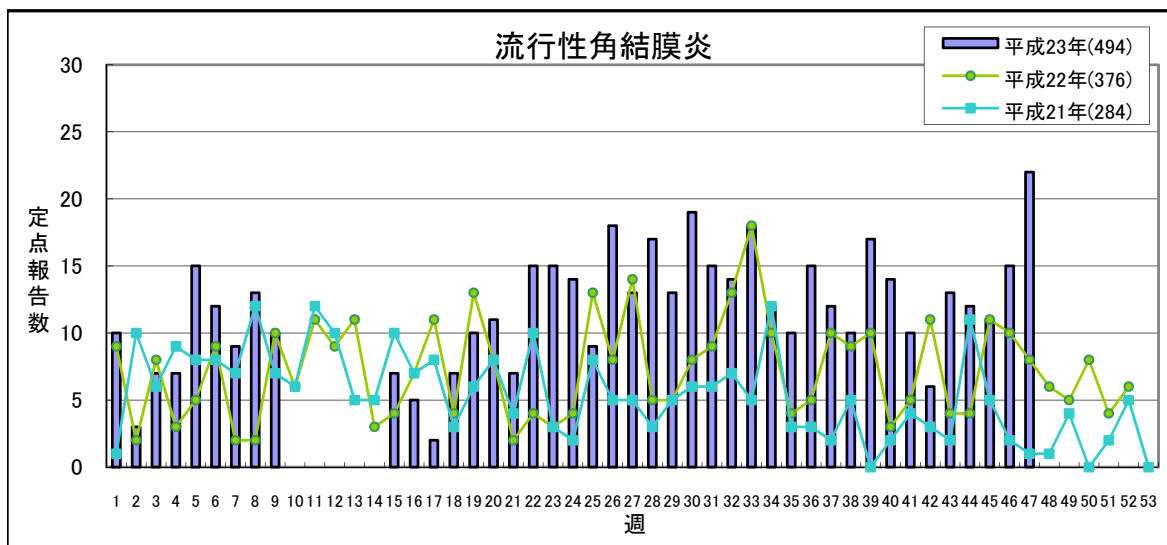
【第47週(11月21日～11月27日)】

少ない     多い



	平成23年					平成22年
	第44週	第45週	第46週	第47週	累計	合計
県北	0	0	0	0	0	0
郡山市	0	0	0	0	0	0
県中	0	0	0	0	0	0
県南	0	0	0	0	0	0
会津	0	0	0	0	0	1
南会津	—	—	—	—	—	—
相双	0	0	0	0	0	0
いわき市	0	0	0	0	0	0
合計	0	0	0	0	0	1

(\* ) 定点医療機関からの報告数です

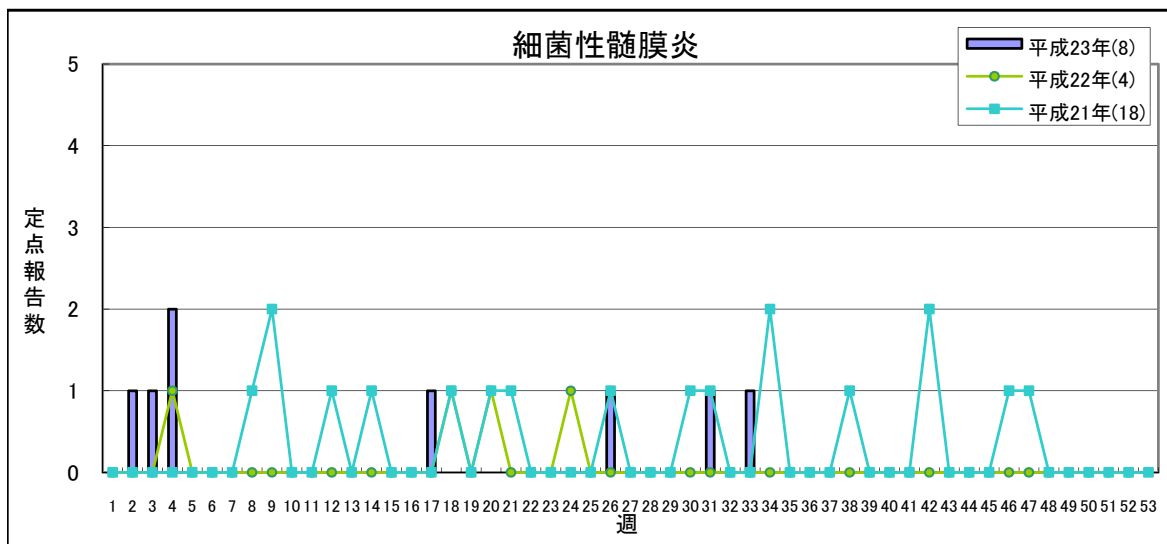


	平成23年					平成22年
	第44週	第45週	第46週	第47週	累計	合計
県北	2	2	0	0	57	39
郡山市	3	3	6	3	149	118
県中	2	2	1	1	45	15
県南	1	3	2	3	46	41
会津	3	1	2	12	121	76
南会津	—	—	—	—	—	—
相双	0	0	0	1	25	43
いわき市	1	0	4	2	51	44
合計	12	11	15	22	494	376

(\* ) 定点医療機関からの報告数です

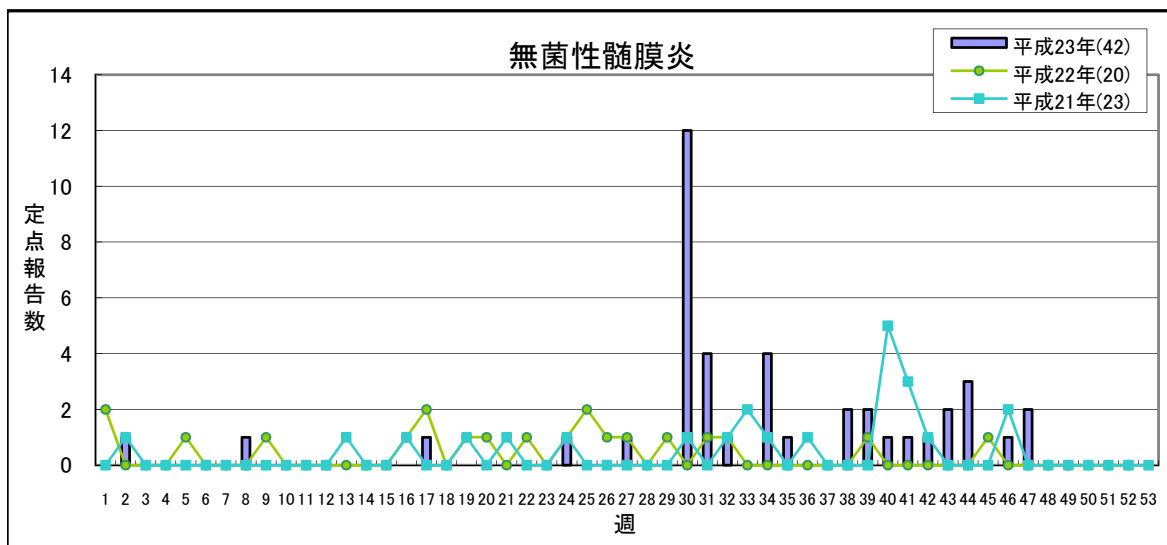
【第47週(11月21日～11月27日)】

少ない  多い



	平成23年					平成22年
	第44週	第45週	第46週	第47週	累計	合計
県北	0	0	0	0	1	0
郡山市	0	0	0	0	2	1
県中	—	—	—	—	—	—
県南	0	0	0	0	0	0
会津	0	0	0	0	0	0
南会津	0	0	0	0	1	0
相双	0	0	0	0	0	0
いわき市	0	0	0	0	4	3
合計	0	0	0	0	8	4

(\* ) 定点医療機関からの報告数です

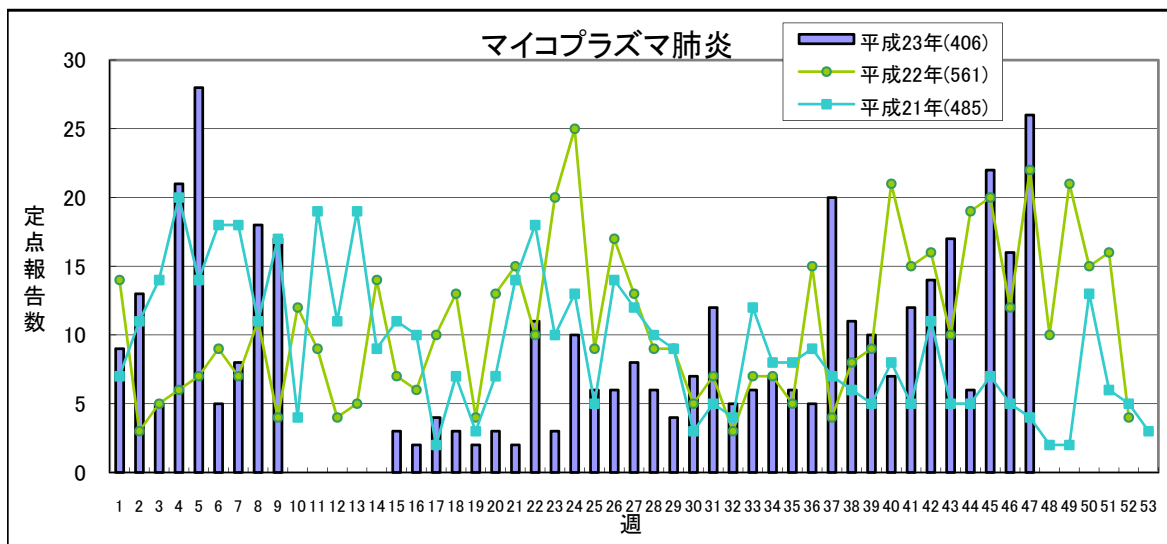


	平成23年					平成22年
	第44週	第45週	第46週	第47週	累計	合計
県北	0	0	0	0	0	0
郡山市	3	0	1	2	42	17
県中	—	—	—	—	—	—
県南	0	0	0	0	0	0
会津	0	0	0	0	0	1
南会津	0	0	0	0	0	0
相双	0	0	0	0	0	0
いわき市	0	0	0	0	0	2
合計	3	0	1	2	42	20

(\* ) 定点医療機関からの報告数です

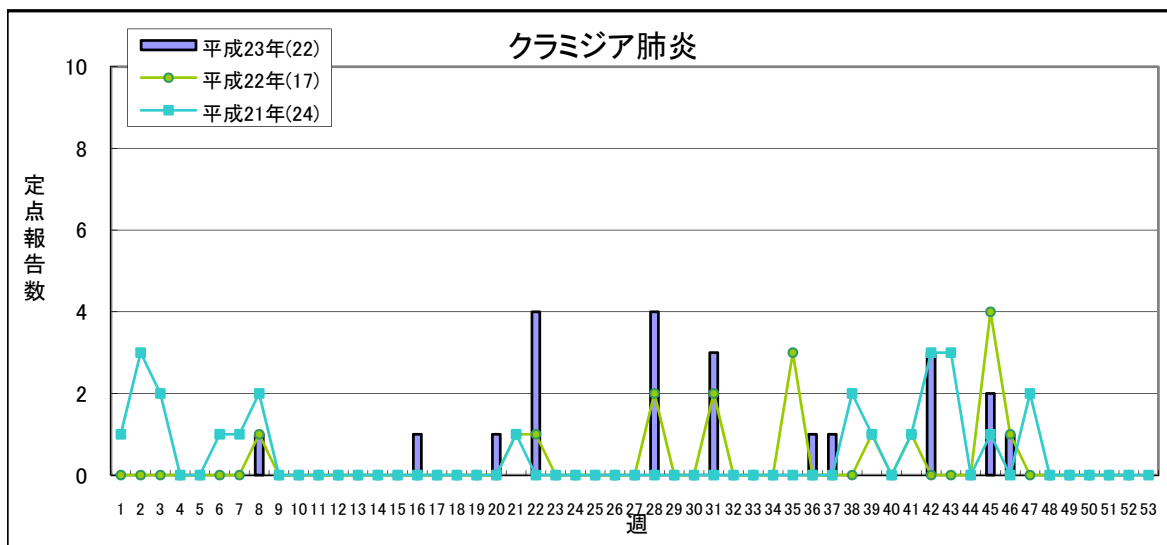
【第47週(11月21日～11月27日)】

少ない     多い



	平成23年					平成22年
	第44週	第45週	第46週	第47週	累計	合計
県北	4	4	6	8	105	95
郡山市	1	3	7	4	48	20
県中	—	—	—	—	—	—
県南	0	0	0	0	0	0
会津	0	0	0	0	0	0
南会津	0	0	1	0	6	14
相双	0	0	0	0	38	165
いわき市	1	15	2	14	209	267
合計	6	22	16	26	406	561

(\* ) 定点医療機関からの報告数です

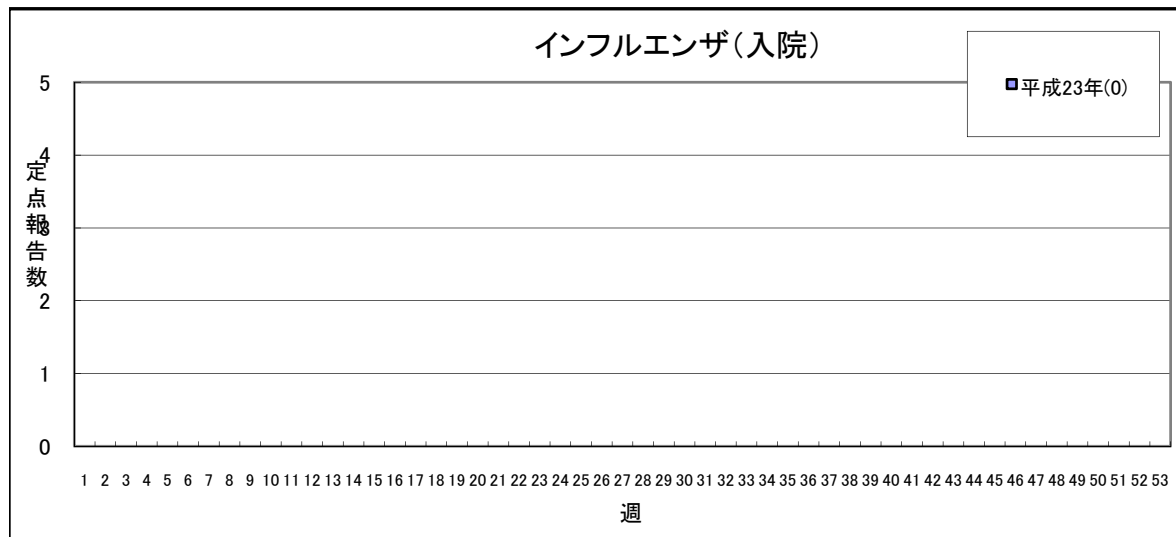


	平成23年					平成22年
	第44週	第45週	第46週	第47週	累計	合計
県北	0	0	0	0	0	0
郡山市	0	0	1	0	4	9
県中	—	—	—	—	—	—
県南	0	0	0	0	0	0
会津	0	0	0	0	0	0
南会津	0	0	0	0	0	0
相双	0	0	0	0	0	0
いわき市	0	2	0	0	18	8
合計	0	2	1	0	22	17

(\* ) 定点医療機関からの報告数です

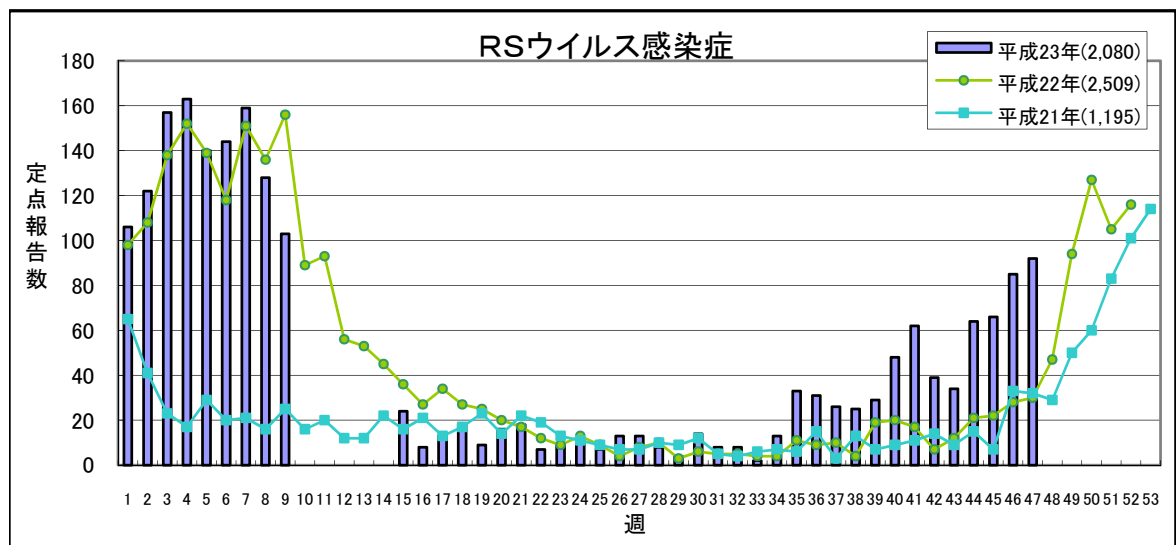
## 【第47週(11月21日～11月27日)】

少ない     多い



	平成23年					平成22年
	第44週	第45週	第46週	第47週	累計	合計
県北	0	0	0	0	0	-
郡山市	0	0	0	0	0	-
県中	-	-	-	-	-	-
県南	0	0	0	0	0	-
会津	0	0	0	0	0	-
南会津	0	0	0	0	0	-
相双	0	0	0	0	0	-
いわき市	0	0	0	0	0	-
合計	0	0	0	0	0	-

(\*) 定点医療機関からの報告数です 平成23年9月5日より調査開始



	平成23年					平成22年
	第44週	第45週	第46週	第47週	累計	合計
県北	14	10	22	17	668	767
郡山市	14	15	15	15	335	864
県中	1	1	3	11	136	130
県南	8	4	8	13	151	170
会津	20	29	29	31	569	277
南会津	0	0	0	0	14	2
相双	4	3	7	3	132	146
いわき市	3	4	1	2	75	153
合計	64	66	85	92	2080	2509

(\*) 定点医療機関からの報告数です

県内の五類感染症(定点把握)の動き【第47週(11月21日～11月27日)】

疾患名	平成23年					累計	平成22年累計		感染症コメント
	第43週	第44週	第45週	第46週	第47週		～47週	～52週	
インフルエンザ	3	5	18	6	1	12,939	4,901	5,466	
咽頭結膜熱	7	6	11	18	12	816	324	386	県南で小流行が続いており、また、郡山市で流行が見られます。
A群溶血性レンサ球菌咽頭炎	55	76	77	88	86	2,746	1,214	1,434	県北、郡山市、県中、県南、いわき市で流行、会津で小流行が続いています。
感染性胃腸炎	118	129	127	198	168	8,731	14,463	17,506	郡山市で小流行が見られます。
水痘	39	106	83	90	115	2,935	3,183	3,904	県南で流行が続いています。
手足口病	145	132	105	96	81	3,084	2,268	2,315	県北、いわき市で流行、郡山市、会津で小流行が続いています。
伝染性紅斑	34	32	26	58	32	1,957	661	828	会津、いわき市で流行、県北で小流行が続いています。
突発性発しん	19	25	18	22	26	1,157	1,415	1,533	
百日咳	-	-	-	-	-	4	40	44	
ヘルパンギーナ	6	8	3	3	1	2,613	2,737	2,761	
流行性耳下腺炎	25	21	31	32	24	1,110	4,440	4,807	いわき市で流行、県北で小流行が続いています。
急性出血性結膜炎	-	-	-	-	-	-	1	1	
流行性角結膜炎	13	12	11	15	22	494	347	376	会津で流行が見られます。
細菌性髄膜炎	-	-	-	-	-	8	4	4	
無菌性髄膜炎	2	3	-	1	2	42	20	20	郡山市保健所管内の定点医療機関から報告がありました。
マイコプラズマ肺炎	17	6	22	16	26	406	495	561	県北、郡山市、いわき市の各保健所管内の定点医療機関から報告がありました。
クラミジア肺炎(オウム病を除く)	-	-	2	1	-	22	17	17	
インフルエンザ(入院)	-	-	-	-	-	-	-	-	
RSウイルス感染症	34	64	66	85	92	2,080	2,020	2,509	県北、郡山市、県南、会津、相双で流行が続いており、また、県中で流行が見られます。

隣接県の五類感染症(定点把握)の動き【第44週～第46週】

疾患名	宮城県			山形県			茨城県			栃木県			新潟県			全国		
	第44週	第45週	第46週	第44週	第45週	第46週	第44週	第45週	第46週	第44週	第45週	第46週	第44週	第45週	第46週	第44週	第45週	第46週
インフルエンザ	46	72	148	-	-	3	4	6	4	-	1	2	3	4	1	580	674	1012
咽頭結膜熱	4	7	5	5	8	13	8	7	11	2	2	4	51	56	77	590	754	800
A群溶血性レンサ球菌咽頭炎	79	81	83	55	62	55	66	66	86	37	31	35	65	81	105	4136	4450	5375
感染性胃腸炎	283	298	346	102	130	153	131	160	194	56	72	85	96	107	135	10405	12388	14736
水痘	94	113	114	53	86	84	53	60	73	59	89	71	104	89	99	3860	4173	4500
手足口病	174	136	129	47	25	27	60	37	41	66	56	64	40	50	53	3609	2936	3108
伝染性紅斑	11	6	3	3	5	7	6	6	3	12	6	2	9	6	8	782	673	819
突発性発しん	28	32	34	24	19	17	29	17	28	29	30	26	37	38	24	1777	1811	1793
百日咳	-	1	-	-	1	1	2	1	1	10	10	6	4	2	2	82	85	86
ヘルパンギーナ	3	5	1	15	9	2	10	-	1	2	-	-	5	2	3	376	334	304
流行性耳下腺炎	78	81	106	85	81	71	92	63	79	23	39	21	120	125	116	2102	2316	2087
急性出血性結膜炎	-	-	-	-	-	-	-	-	1	-	-	-	-	-	-	57	80	172
流行性角結膜炎	3	10	3	3	-	3	7	12	14	2	6	5	5	6	8	357	361	340
細菌性髄膜炎	-	-	-	-	2	-	-	-	-	1	-	-	-	2	-	5	7	8
無菌性髄膜炎	-	-	-	-	2	-	-	-	2	-	1	-	1	1	-	32	39	14
マイコプラズマ肺炎	21	26	23	4	4	3	6	7	11	11	16	16	12	11	15	531	580	585
クラミジア肺炎(オウム病を除く)	2	-	-	-	-	-	-	-	-	1	1	6	6	3	8	14	12	32
RSウイルス感染症	35	44	59	77	73	88	26	33	53	40	49	50	59	62	67	1945	1988	2254

## 県内の法第14条第1項に規定する厚生労働省令で定める疑似症【第44週～第47週】

疑似症	平成23年										平成22年								
	第44週	第45週	第46週	第47週	累計								合計						
					県合計	県北	郡山市	県中	県南	会津	南会津	相双		いわき					
摂氏38度以上の発熱及び呼吸器症状(*1)	-	-	-	-															-
発熱及び発しん又は水疱(*2)	-	-	-	-															-

(\*1) 明らかな外傷又は器質的疾患に起因するものを除く

(\*2) ただし、当該疑似症が二類感染症、三類感染症、四類感染症及び五類感染症の患者の症状であることが明らかな場合を除く

平成20年4月1日から調査開始

## 隣接県の法第14条第1項に規定する厚生労働省令で定める疑似症【第45週～第47週】

疑似症	宮城県			山形県			茨城県			栃木県			新潟県			全国		
	44週	45週	46週	44週	45週	46週	44週	45週	46週	44週	45週	46週	44週	45週	46週	44週	45週	46週
摂氏38度以上の発熱及び呼吸器症状(*1)	-	-	-	-	-	-	-	-	-	-	-	-	-	-	-	1	3	2
発熱及び発しん又は水疱(*2)	-	-	-	-	-	-	-	-	-	-	-	-	-	-	-	-	-	-

(\*1) 明らかな外傷又は器質的疾患に起因するものを除く

(\*2) ただし、当該疑似症が二類感染症、三類感染症、四類感染症及び五類感染症の患者の症状であることが明らかな場合を除く

## 県内の全数把握疾患【第47週(11月21日～11月27日)】

一類:エボラ出血熱、クリミア・コンゴ出血熱、痘そう、南米出血熱、ペスト、マールブルグ病、ラッサ熱

二類:急性灰白髄炎、結核、ジフテリア、重症急性呼吸器症候群(病原体がSARSコロナウイルスであるものに限る)、鳥インフルエンザ(H5N1)

三類:コレラ、細菌性赤痢、腸管出血性大腸菌感染症、腸チフス、パラチフス

四類: E型肝炎、ウエストナイル熱(ウエストナイル脳炎含む)、A型肝炎、エキノコックス症、黄熱、オウム病、オムスク出血熱、回帰熱、キャサナル森林病、Q熱、狂犬病、コクシジオイデス症、サル痘、腎症候性出血熱、  
:西部ウマ脳炎、ダニ媒介脳炎、炭疽、チクングニア熱、つつが虫病、デング熱、東部ウマ脳炎、鳥インフルエンザ(H5N1を除く)、ニパウイルス感染症、日本紅斑熱、日本脳炎、ハンタウイルス肺症候群、Bウイルス病、鼻疽、  
:ブルセラ症、ベネズエラウマ脳炎、ヘンドラウイルス感染症、発しんチフス、ボツリヌス症、マラリア、野兔病、ライム病、リッサウイルス感染症、リフトバレー熱、類鼻疽、レジオネラ症、レプトスピラ症、ロッキー山紅斑熱

五類: アメーバ赤痢、ウイルス性肝炎(E型及びA型を除く)、急性脳炎(ウエストナイル脳炎、西部ウマ脳炎、ダニ媒介脳炎、東部ウマ脳炎、日本脳炎、ベネズエラウマ脳炎及びリフトバレー熱を除く)、クリプトスポリジウム症、  
:クロイツフェルト・ヤコブ病、劇症型溶血性レンサ球菌感染症、後天性免疫不全症候群、ジアルジア症、髄膜炎菌性髄膜炎、先天性風しん症候群、梅毒、破傷風、バンコマイシン耐性黄色ブドウ球菌感染症、  
:バンコマイシン耐性腸球菌感染症、風しん、麻しん

新型インフルエンザ等: 新型インフルエンザ、再興型インフルエンザ

以下の表には、届出のあったもののみ記載しています。

分類	疾患名	平成23年												平成22年累計			
		第44週	第45週	第46週	第47週	累計										県合計	
						県合計	県北	郡山市	県中	県南	会津	南会津	相双	いわき	～47週	～52週	
二類	結核	10 (県北1、郡山市5、 県南1、会津3)	6 (県北2、郡山市1、 会津2、いわき市1)	25 (郡山市2、会津16、 相双7)	3 (郡山市1、県南2)	297	73	68	6	18	64	3	19	46	270	294	
三類	細菌性赤痢					23	1	5	3					14	5	5	
	腸管出血性大腸菌感染症					48	25	7	3		1		8	4	35	35	
四類	E型肝炎					1		1									
	A型肝炎				1 (いわき市)	2				1				1	2	2	
	つつが虫病	2 (県南)	4 (県南)	6 (県中1、県南5)	1 (郡山市)	33	4	6	6	14	3				39	60	
	デング熱														2	2	
	日本紅斑熱					1								1			
	マラリア				1 (郡山市)	2		2							1	1	
	ライム病					1	1										
レジオネラ症					6	1	2						3	13	13		
五類	アメーバ赤痢			1 (県北)		12	2	6			1			1	2	12	
	ウイルス性肝炎(E型及びA型を除く)					1					1						
	急性脳炎(※1)														1	2	
	クロイツフェルト・ヤコブ病														7	8	
	劇症型溶血性レンサ球菌感染症					1								1			
	後天性免疫不全症候群					4	2	1			1				6	6	
	ジアルジア症														1	1	
	梅毒					1								1	5	6	
	破傷風					1	1								1	1	
	バンコマイシン耐性腸球菌感染症														1	1	
	風しん					1					1				1	1	
麻しん				1 (会津)	1						1			3	3		

(※1)ウエストナイル脳炎、西部ウマ脳炎、ダニ媒介脳炎、東部ウマ脳炎、日本脳炎、ベネズエラウマ脳炎及びリフトバレー熱を除く

# 隣接県の全数把握疾患

一類:エボラ出血熱、クリミア・コンゴ出血熱、痘そう、南米出血熱、ペスト、マールブルグ病、ラッサ熱

二類:急性灰白髄炎、結核、ジフテリア、重症急性呼吸器症候群(病原体がSARSコロナウイルスであるものに限る)、鳥インフルエンザ(H5N1)

三類:コレラ、細菌性赤痢、腸管出血性大腸菌感染症、腸チフス、パラチフス

四類:E型肝炎、ウエストナイル熱(ウエストナイル脳炎含む)、A型肝炎、エキノコックス症、黄熱、オウム病、オムスク出血熱、回帰熱、キャサナル森林病、Q熱、狂犬病、コクシジオイデス症、サル痘、腎症候性出血熱、

西部ウマ脳炎、ダニ媒介脳炎、炭疽、チクングニア熱、つつが虫病、デング熱、東部ウマ脳炎、鳥インフルエンザ(H5N1を除く)、ニパウイルス感染症、日本紅斑熱、日本脳炎、ハンタウイルス肺症候群、Bウイルス病

:ブルセラ症、ベネズエラウマ脳炎、ヘンドラウイルス感染症、発しんチフス、ポツリヌス症、マラリア、野兔病、ライム病、リッサウイルス感染症、リフトバレー熱、類鼻疽、レジオネラ症、レプトスピラ症、ロッキー山紅斑熱

五類:アメーバ赤痢、ウイルス性肝炎(E型及びA型を除く)、急性脳炎(ウエストナイル脳炎、西部ウマ脳炎、ダニ媒介脳炎、東部ウマ脳炎、日本脳炎、ベネズエラウマ脳炎及びリフトバレー熱を除く)、クリプトスポリジウム症、

:クロイツフェルト・ヤコブ病、劇症型溶血性レンサ球菌感染症、後天性免疫不全症候群、ジアルジア症、髄膜炎菌性髄膜炎、先天性風しん症候群、梅毒、破傷風、バンコマイシン耐性黄色ブドウ球菌感染症、

:バンコマイシン耐性腸球菌感染症、風しん、麻しん

新型インフルエンザ等:新型インフルエンザ、再興型インフルエンザ

以下の表には、届出のあったもののみ記載しています。

分類	疾患名	宮城県				山形県				茨城県				栃木県				新潟県				福島県				全国			
		44週	45週	46週	累計	44週	45週	46週	累計	44週	45週	46週	累計	44週	45週	46週	累計	44週	45週	46週	累計	44週	45週	46週	累計	44週	45週	46週	累計
二類	急性灰白髄炎																												
	結核	4	6	2	311	4	4	6	269	6	6	6	629	5	3	4	314	11	6	5	334	10	6	25	294	350	347	400	27001
三類	コレラ																												
	細菌性赤痢				8				12		1	1	6				1								23	3	6	3	274
	腸管出血性大腸菌感染症	2	4	3	120				307			1	47		5		69								57	48	49	42	54
	腸チフス												1				2										1		21
	パラチフス																												20
四類	E型肝炎								1																1			1	51
	A型肝炎				5								5				2								1	1	3		167
	エキノコックス症				1																								13
	オウム病								1																				13
	Q熱																1												1
	コクシジオイデス症																												2
	チクングニア熱(※1)																								1	1	1	1	9
	つつが虫病				2		1	1	23				3								25	2	4	6	32	13	24	25	265
	デング熱												1																90
	日本紅斑熱																								1	12	4	2	154
	日本脳炎																												8
	ポツリヌス症																										1	1	5
	マラリア				1								2				2								1			1	71
	ライム病												1												1				7
	類鼻疽																				1								3
レジオネラ症			2	12				4	1		1	18	1	1		12				26				6	13	7	9	710	
レプトスピラ症																								1				24	
五類	アメーバ赤痢		1		10								12	2			7				8			1	12	11	8	13	733
	ウイルス性肝炎(E型及びA型を除く)				5								2				1				3				1	3		1	214
	急性脳炎(※2)								2				7		1		10				12				2	1			221
	クリプトスポリジウム症																										1		8
	クロイツフェルト・ヤコブ病				2								4				1				4				1	2	3		122
	劇症型溶血性レンサ球菌感染症								1			1	4				1				7				1	1	1	3	178
	後天性免疫不全症候群			1	16				1		1	1	20				20				10				4	9	23	18	1294
	ジアルジア症				1								2												1	1	2		56
	髄膜炎菌性髄膜炎																												8
	先天性風しん症候群																												1
	梅毒			2	12				2				22			1	7				6				1	10	9	16	712
	破傷風				7				1				6				1				2				1		1	1	101
	バンコマイシン耐性腸球菌感染症				1				1				1				1				1							2	57
	風しん				1				3	1			10				1				5				1	4	4	2	345
	麻しん				1											1	10				3							5	422

(※1)平成23年2月1日より調査開始

(※2)ウエストナイル脳炎、西部ウマ脳炎、ダニ媒介脳炎、東部ウマ脳炎、日本脳炎、ベネズエラウマ脳炎及びリフトバレー熱を除く

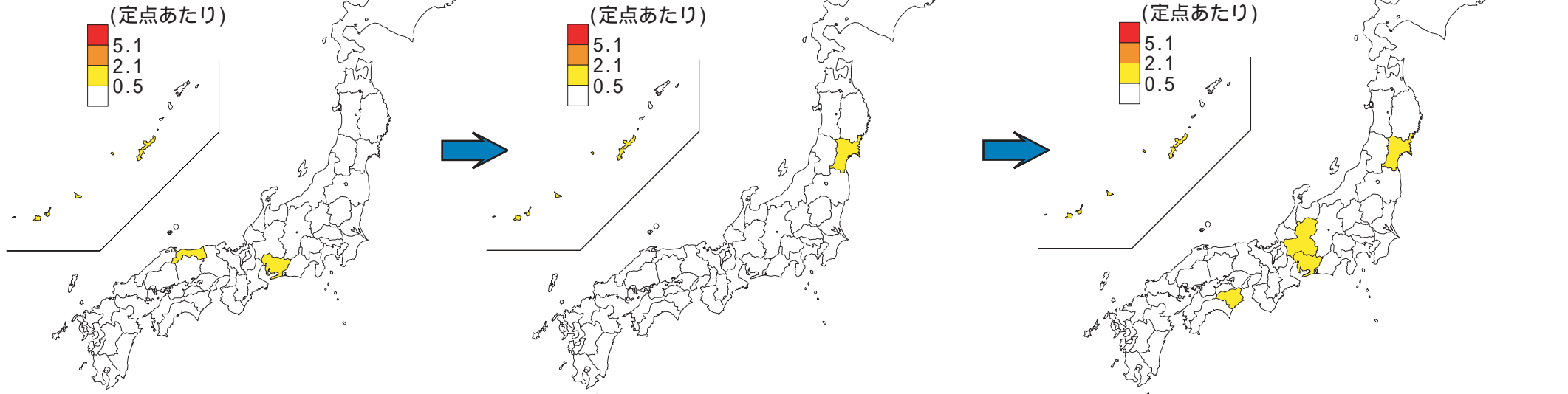


# インフルエンザ都道府県別流行状況

【44週】

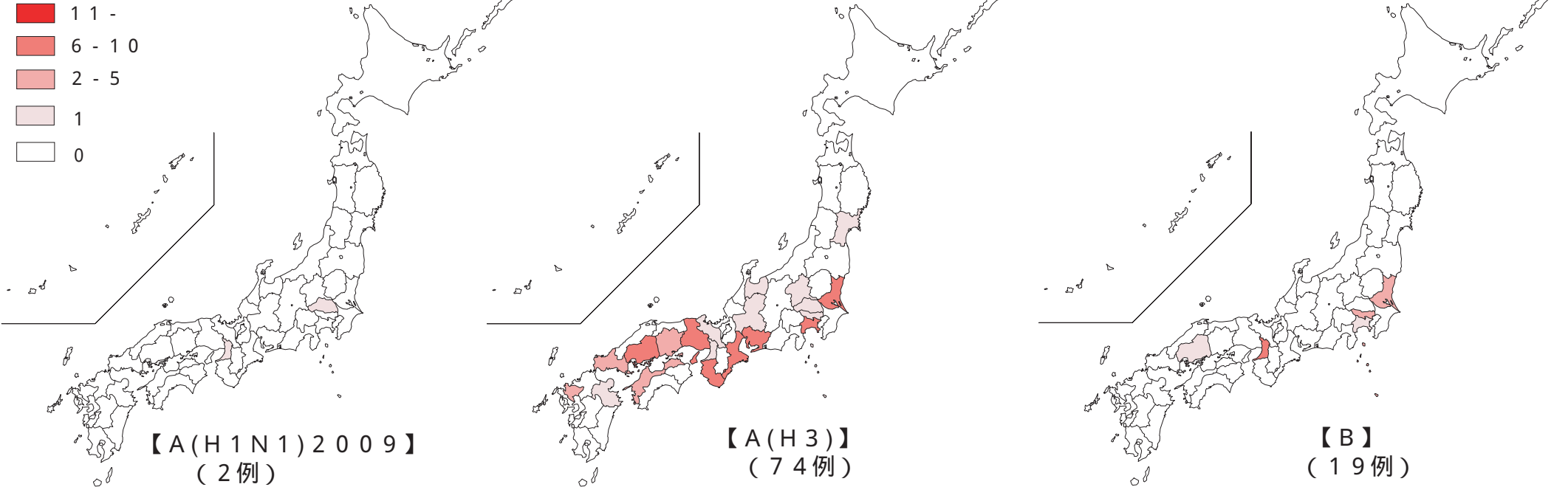
【45週】

【46週】



## 11 / 12シーズン インフルエンザ都道府県別病原体分離状況(2011年11月29日現在)

(株)



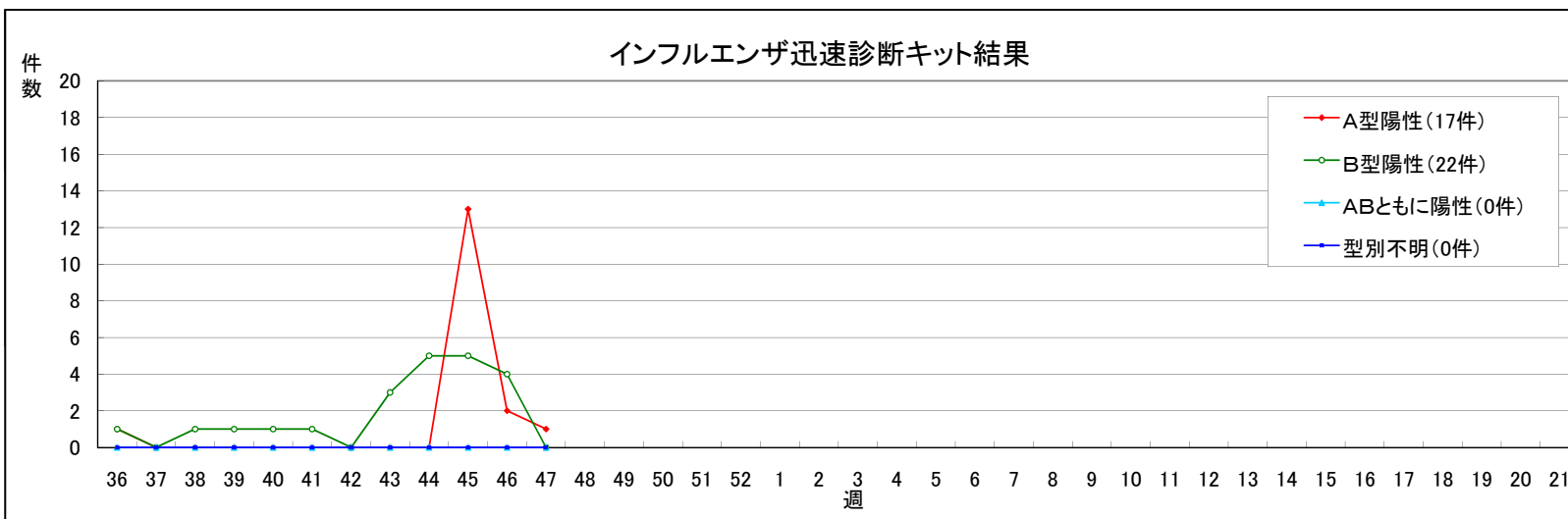
◎インフルエンザ情報

【インフルエンザ様疾患施設別発生状況】第47週(第12報)(11/21-11/27)

\* 保育所、幼稚園、小学校、中学校、高等学校における  
インフルエンザ様症状の患者発生による休校等の保健所への報告数

(単位:施設数)

	休校	学年閉鎖	学級閉鎖	合計	前週との比較
県北	0	0	0	0	±0
郡山市	0	0	0	0	±0
県中	0	0	0	0	±0
県南	0	0	0	0	±0
会津	0	0	0	0	±0
南会津	0	0	0	0	±0
相双	0	0	0	0	±0
いわき市	0	0	0	0	±0
合計	0	0	0	0	±0



◎病原体分離検出報告(平成23年7月受付)

採取月日	診断名	分離検出ウイルス	分離陽性検査材料	年齢	性別	住所
6月15日	気管支肺炎	パレコウイルス 3型	糞便	1歳	男	郡山市

◎病原体分離検出報告(平成23年9月受付)

採取月日	診断名	分離検出ウイルス	分離陽性検査材料	年齢	性別	住所
8月1日	上気道炎, 発疹症	パレコウイルス 3型	咽頭ぬぐい液	4ヶ月	男	新地町
8月1日	上気道炎, 発疹症	パレコウイルス 3型	糞便	4ヶ月	男	新地町
8月1日	手足口病	ライノウイルス	咽頭ぬぐい液	3歳	男	いわき市
8月1日	手足口病	コクサッキーウイルス A群10型	咽頭ぬぐい液	3歳	男	いわき市
8月12日	手足口病	パレコウイルス 3型	咽頭ぬぐい液	3歳	男	郡山市
8月15日	ヘルペスの疑い	コクサッキーウイルス A群5型	咽頭ぬぐい液	1歳	男	郡山市
8月27日	感染性胃腸炎	パレコウイルス 1型	糞便	8ヶ月	女	郡山市
8月29日	ヘルパンギーナ	パレコウイルス 1型	咽頭ぬぐい液	8ヶ月	男	大玉村
8月29日	ヘルパンギーナ	コクサッキーウイルス A群10型	咽頭ぬぐい液	8ヶ月	男	大玉村
9月1日	蜂か織炎	ライノウイルス	咽頭ぬぐい液	6歳	男	古殿町
9月1日	熱性けいれん	パレコウイルス 3型	鼻汁	1歳	男	南相馬市

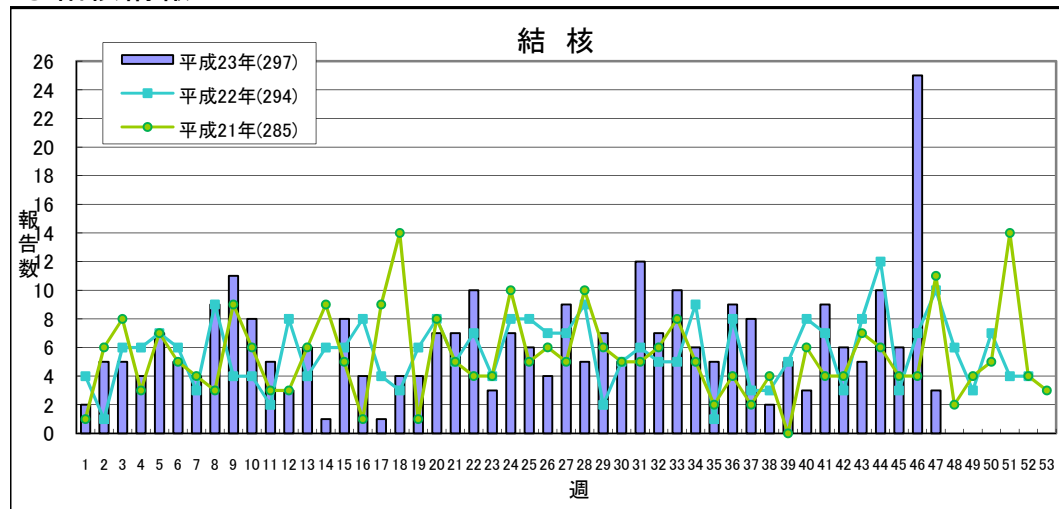
◎病原体分離検出報告(平成23年10月受付)

採取月日	診断名	分離検出ウイルス	分離陽性検査材料	年齢	性別	住所
8月30日	アデノウイルス感染症	パレコウイルス 1型	糞便	8ヶ月	男	大玉村
8月31日	RSウイルス感染症	パレコウイルス 1型	咽頭ぬぐい液	11ヶ月	男	郡山市
9月7日	口内炎	パレコウイルス 1型	咽頭ぬぐい液	1歳	男	南相馬市

◎病原体分離検出報告(平成23年11月受付)

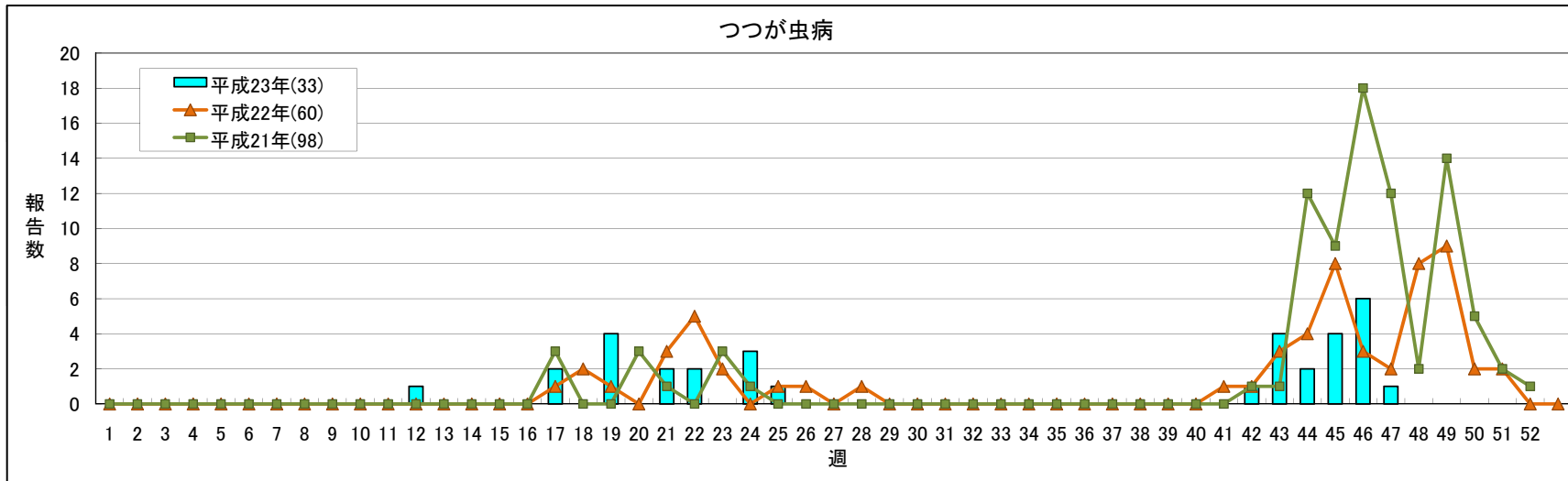
採取月日	診断名	分離検出ウイルス	分離陽性検査材料	年齢	性別	住所
10月31日	ノロウイルス胃腸炎	ライノウイルス	糞便	6歳	女	石川町
11月1日	ノロウイルス胃腸炎	コクサッキーウイルス A群16型	糞便	4ヶ月	男	鏡石町
11月2日	ノロウイルス胃腸炎	ライノウイルス	糞便	2歳	男	鏡石町

◎結核情報



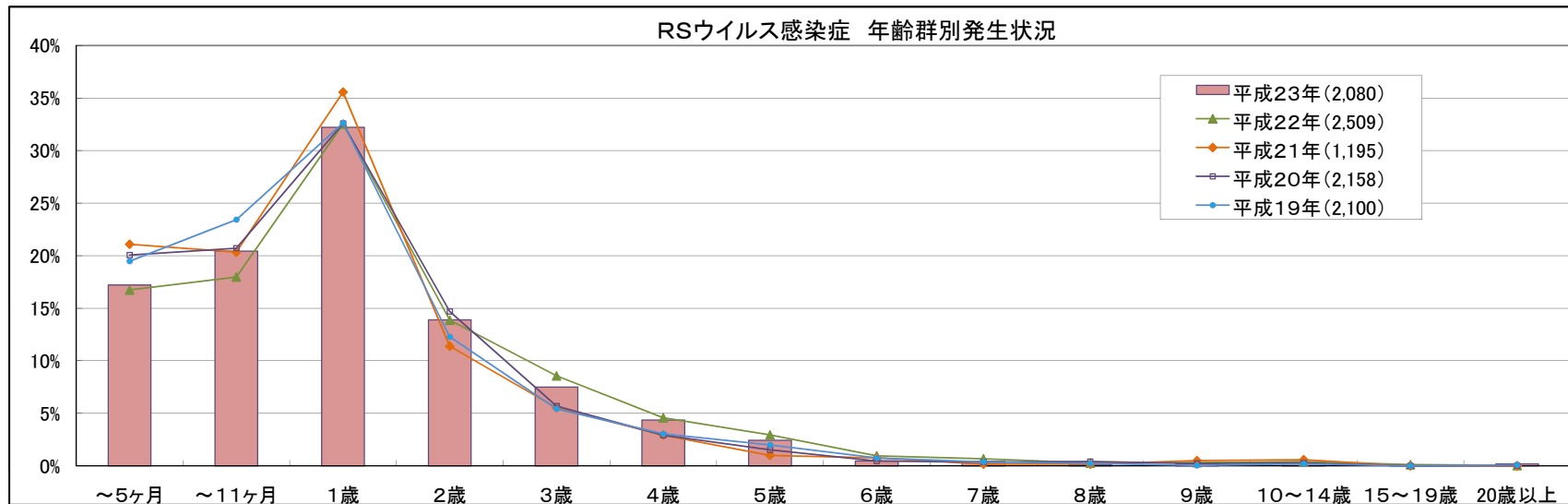
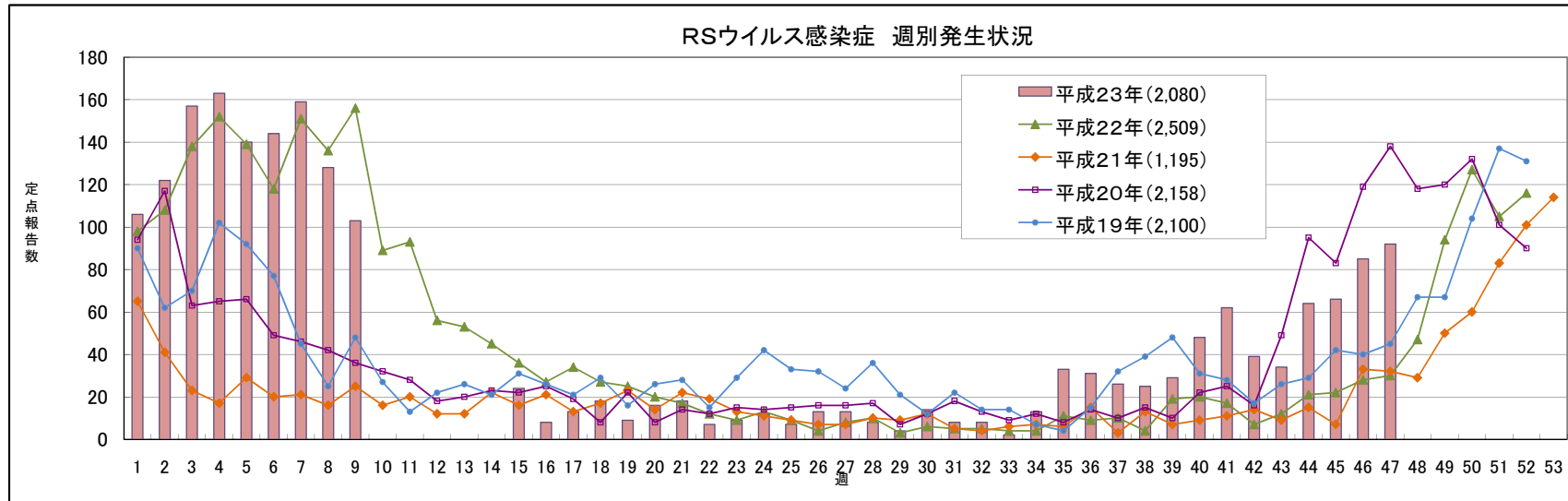
	平成23年				平成22年
	第44週	第45週	第46週	第47週	累計
県北	1	2	0	0	73
郡山市	5	1	2	1	68
県中	0	0	0	0	6
県南	1	0	0	2	18
会津	3	2	16	0	64
南会津	0	0	0	0	3
相双	0	0	7	0	19
いわき市	0	1	0	0	46
合計	10	6	25	3	297
					294

◎つつが虫病情報



	平成23年																				平成22年	
	第12週	第13週	第14週	第15週	第16週	第17週	第18週	第19週	第20週	第21週	第22週	第23週	第24週	第25週	第42週	第43週	第44週	第45週	第46週	第47週	累計	合計
県北	0	0	0	0	0	0	0	1	0	0	1	0	1	0	1	0	0	0	0	0	4	9
郡山市	0	0	0	0	0	0	0	1	0	1	1	0	0	1	0	1	0	0	0	1	6	8
県中	0	0	0	0	0	2	0	1	0	0	0	0	1	0	0	0	0	0	1	0	6	10
県南	1	0	0	0	0	0	0	0	0	0	0	0	0	0	0	2	2	4	5	0	14	29
会津	0	0	0	0	0	0	0	1	0	1	0	0	1	0	0	0	0	0	0	0	3	4
南会津	0	0	0	0	0	0	0	0	0	0	0	0	0	0	0	0	0	0	0	0	0	0
相双	0	0	0	0	0	0	0	0	0	0	0	0	0	0	0	0	0	0	0	0	0	0
いわき市	0	0	0	0	0	0	0	0	0	0	0	0	0	0	0	0	0	0	0	0	0	0
合計	1	0	0	0	0	2	0	4	0	2	2	0	3	1	1	4	2	4	6	1	33	60

◎RSウイルス感染症情報



**感染症週報 平成23年第47号 平成23年11月30日 発行**

発行 福島県感染症情報センター(福島県衛生研究所)

〒960-8560 福島市方木田字水戸内16-6

URL : <http://www.pref.fukushima.jp/eiseikenkyuu/>

E-mail : [eiseikenkyuu@pref.fukushima.jp](mailto:eiseikenkyuu@pref.fukushima.jp)

〈福島県衛生研究所・総務企画課〉

本週報は、感染症法に基づくものであり、県内の定点医療機関、保健福祉事務所、中核市保健所の御協力を得て分析・提供するものです。