

《目次》

・ 感染症患者発生状況	1
・ 保健所管内別流行状況	2
・ 推移・流行状況	3
・ 最近の注目疾患(過去の動き)	4～12
・ 県内・隣接県の五類感染症(定点把握)の動き	13
・ 県内・隣接県の疑似症	14
・ 県内・隣接県の全数把握疾患	15～16
・ 病原体情報	17～18
・ インフルエンザ情報	19
・ 結核情報	20
・ つつが虫病情報	21
・ RSウイルス感染症情報	22

第15週から発生動向調査週報を再開しましたが、震災ならびに原発の影響により、一部地域の一部定点医療機関からの情報提供が得られない状況にあり、県全体及び一部地域の流行・小流行判定の基準患者数が従来と異なっています。

秋から冬にかけて、つつが虫病の多発時期となります。
つつが虫病は、リケッチアを保有するつつが虫の刺咬により感染します。つつが虫の主な生息場所は、山林、田畑、河川敷などです。農作業等の際には、できるだけ肌の露出を避けてください。

また、つつが虫の生息場所に入った後に、発熱、リンパ節の腫れがあった場合には、早急に医療機関を受診してください。

感染症患者発生状況【第45週(11月7日～11月13日)】

〈定点把握疾患〉

・インフルエンザは、県北で小流行が見られます。

・咽頭結膜熱は、会津で流行が続いています。

・A群溶血性レンサ球菌咽頭炎は、県北、県中、県南、会津、いわき市で流行、郡山市で小流行が続いています。

・水痘は、郡山市、県南で小流行が続いています。

・伝染性紅斑は、いわき市で流行、県北、会津で小流行が続いています。

・流行性耳下腺炎は、いわき市で流行が続いています。

・マイコプラズマ肺炎(22名)は、県北(4名)、郡山市(3名)、いわき市(15名)の各保健所管内の定点医療機関から報告がありました。

・クラミジア肺炎(2名)は、いわき市各保健所管内の定点医療機関から報告がありました。

・RSウイルス感染症は、県北、郡山市、県南、会津、相双で流行が続いています。


・手足口病は、県北、いわき市で流行、郡山市、会津で小流行が続いています。

〈全数把握疾患〉

・結核(6名)は、県北(2名:30歳代:女性、80歳代:男性)、郡山市(1名:80歳代:女性)、会津(2名:50歳代:男性、60歳代:男性)、いわき市(1名:50歳代:女性)の各保健所管内の医療機関から報告がありました。

・つつが虫病(4名:40歳代:女性、50歳代:女性、60歳代:女性、80歳代:女性)は、県南保健所管内の医療機関から報告がありました。

保健所管内別流行状況【第43週～第45週】

少ない  多い

◎A群溶血性レンサ球菌咽頭炎



◎手足口病



◎RSウイルス感染症



第43週 (10月24日～10月30日)

第44週 (10月31日～11月6日)

第45週 (11月7日～11月13日)

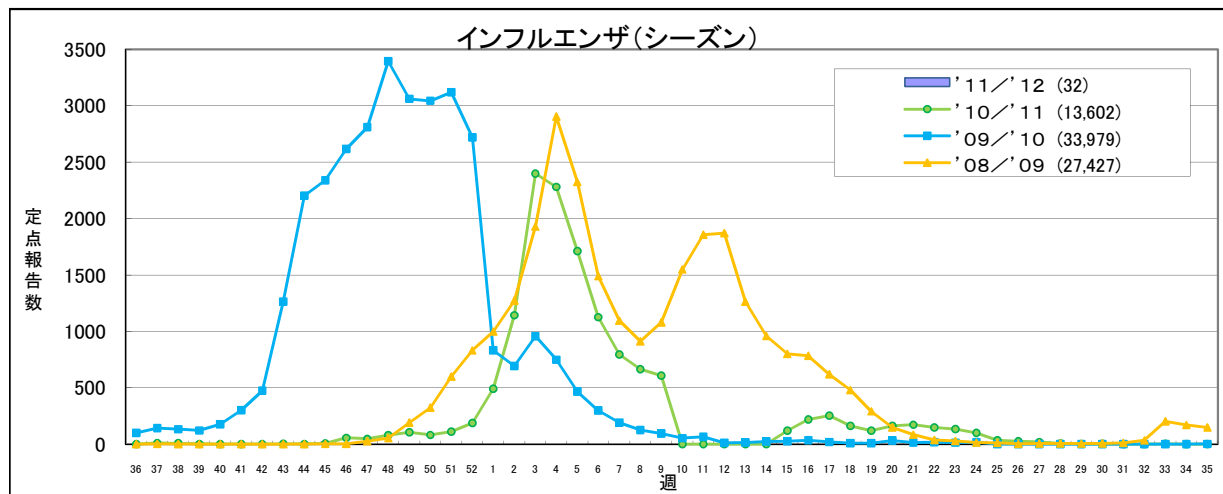
疾患別推移、流行状況(定点把握)【第43週～第45週】

疾患名	推移・流行状況			疾患名	推移・流行状況		
	第43週	第44週	第45週		第43週	第44週	第45週
インフルエンザ				ヘルパンギーナ			
咽頭結膜熱	↓		↑ ★	流行性耳下腺炎	→ ★	↓	↑ ★
A群溶血性レンサ球菌咽頭炎	→ ★★★	↑ ★★★	→ ★★★	急性出血性結膜炎			
感染性胃腸炎	↑ ★	→ ★	→ ★	流行性角結膜炎			
水痘		↑ ★	↓	細菌性髄膜炎			
手足口病	→ ★★★★	↓ ★★★	↓ ★★★	無菌性髄膜炎			
伝染性紅斑	↑ ★	→ ★	→ ★	マイコプラズマ肺炎			
突発性発しん				クラミジア肺炎			
百日咳				RSウイルス感染症	→ ★★★	↑ ★★★★	→ ★★★★

(→ : 増減なし、 ↑ : 増加、 ↓ : 減少)
 (小さい ← 黄色い矢印 ★ ★★ ★★★ 黄色い矢印 → 大きい)

最近の注目疾患 (過去の動き)・保健所別流行状況

【第45週(11月7日～11月13日)】



	'11/'12				累計	'10/'11合計
	第42週	第43週	第44週	第45週		
県北	0	3	5	18	31	2,352
郡山市	0	0	0	0	1	2,843
県中	0	0	0	0	0	1,588
県南	0	0	0	0	0	1,320
会津	0	0	0	0	0	1,971
南会津	0	0	0	0	0	206
相双	0	0	0	0	0	906
いわき市	0	0	0	0	0	2,416
合計	0	3	5	18	32	13,602

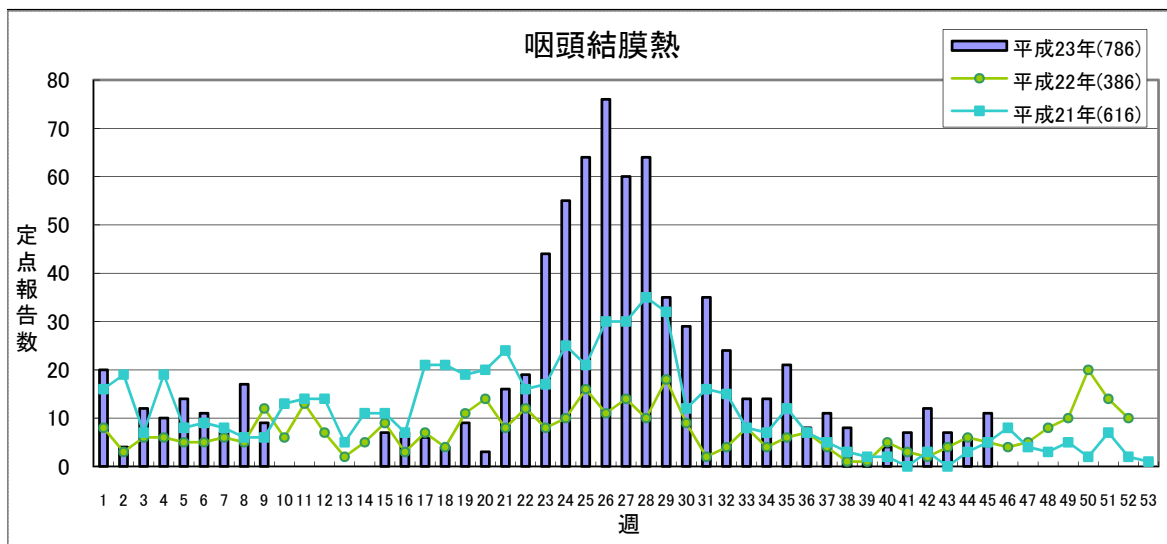
(*) 定点医療機関からの報告数です

定点あたり 0.5未満 0.5～2.0 2.1～5.0 5.0以上
 少ない 多い

* '09/'10シーズンの第53週については掲載しない

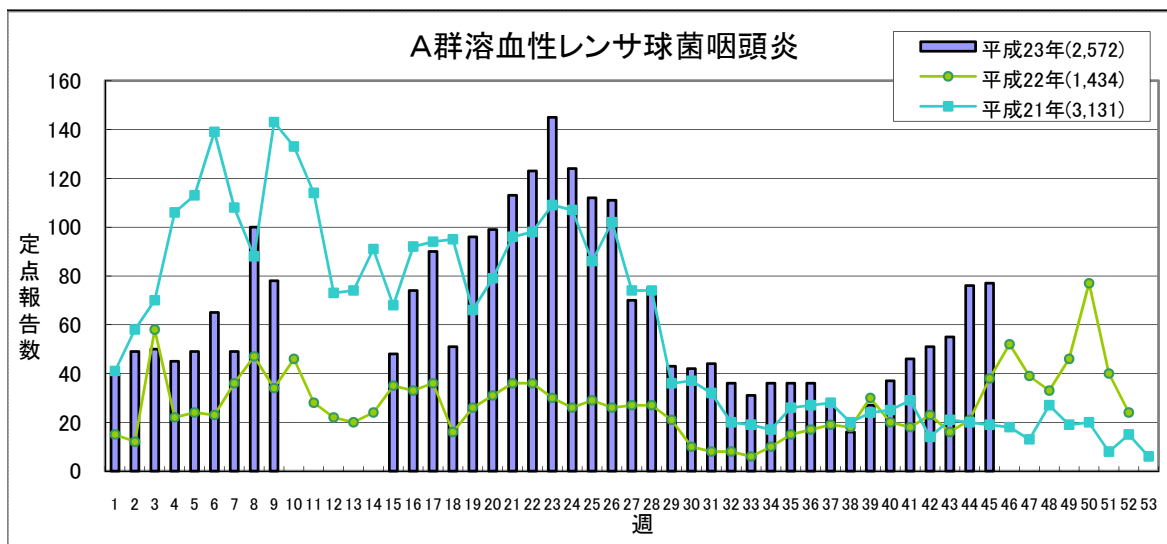
【第45週(11月7日～11月13日)】

少ない 多い



	平成23年					平成22年
	第42週	第43週	第44週	第45週	累計	合計
県北	2	1	1	2	372	106
郡山市	2	2	0	0	144	94
県中	2	0	0	1	54	26
県南	0	0	0	1	11	15
会津	2	3	5	6	91	23
南会津	0	0	0	1	6	0
相双	0	0	0	0	12	49
いわき市	4	1	0	0	96	73
合計	12	7	6	11	786	386

(*) 定点医療機関からの報告数です

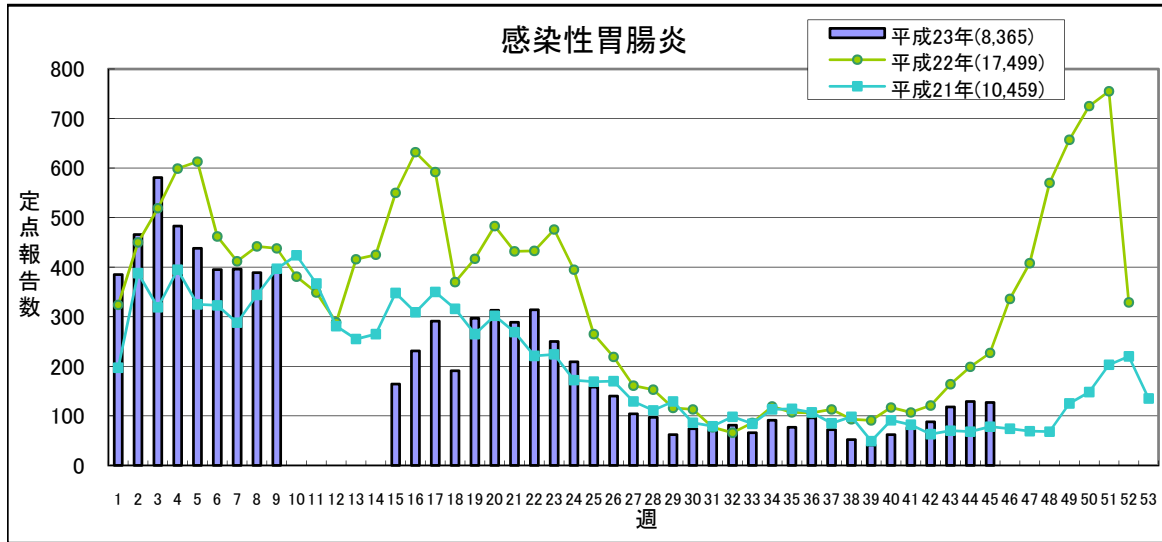


	平成23年					平成22年
	第42週	第43週	第44週	第45週	累計	合計
県北	19	21	20	30	906	503
郡山市	4	9	7	7	380	151
県中	13	10	14	14	256	139
県南	3	4	13	8	222	92
会津	8	3	8	7	433	171
南会津	0	0	0	1	17	0
相双	1	0	1	0	23	106
いわき市	3	8	13	10	335	272
合計	51	55	76	77	2,572	1,434

(*) 定点医療機関からの報告数です

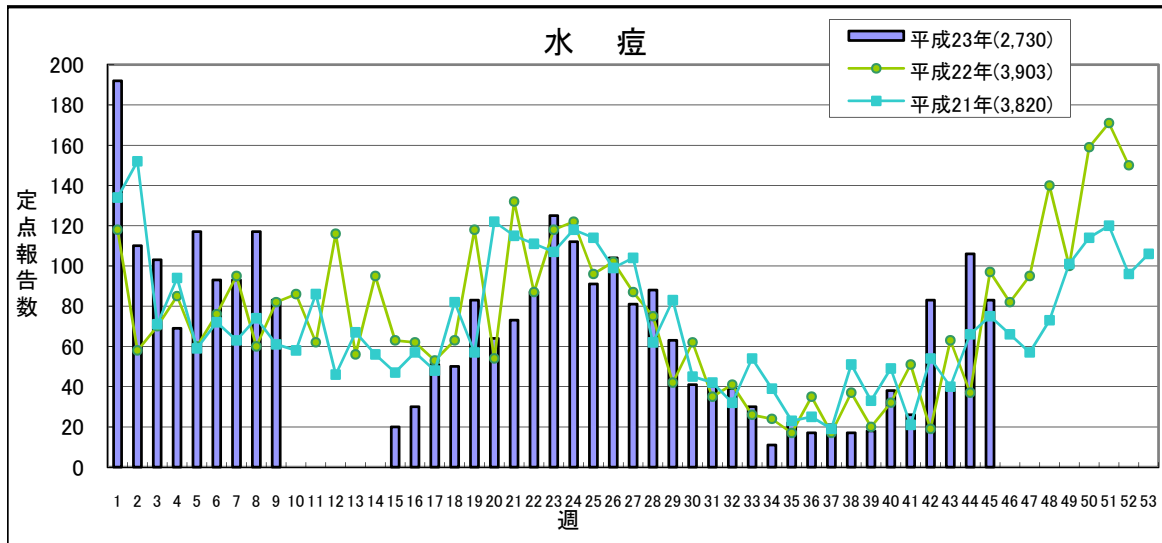
【第45週(11月7日～11月13日)】

少ない 多い



	平成23年					平成22年
	第42週	第43週	第44週	第45週	累計	合計
県北	13	21	20	11	1,519	3,222
郡山市	19	25	19	30	1,247	2,501
県中	20	26	41	30	1,528	2,555
県南	10	9	11	16	852	1,273
会津	15	25	28	27	1,229	2,863
南会津	0	0	0	0	3	2
相双	1	2	1	0	704	2,114
いわき市	10	10	9	13	1,283	2,976
合計	88	118	129	127	8,365	17,506

(*) 定点医療機関からの報告数です

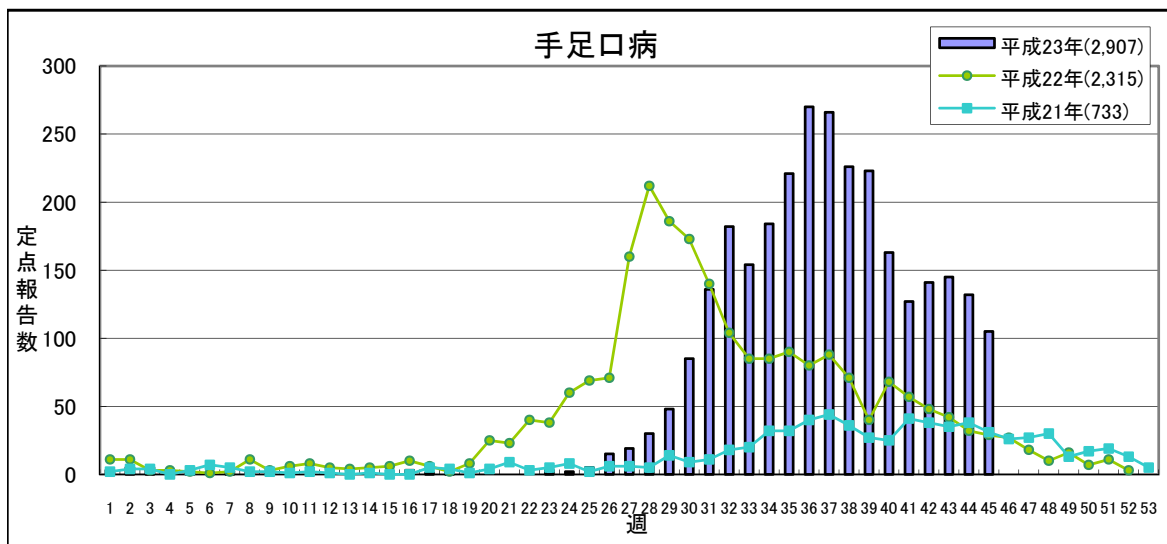


	平成23年					平成22年
	第42週	第43週	第44週	第45週	累計	合計
県北	33	11	31	18	664	930
郡山市	19	9	30	19	588	682
県中	3	4	7	10	318	431
県南	10	2	19	16	253	382
会津	6	5	6	13	425	407
南会津	4	0	1	1	29	4
相双	1	1	2	1	54	160
いわき市	7	7	10	5	399	908
合計	83	39	106	83	2,730	3,904

(*) 定点医療機関からの報告数です

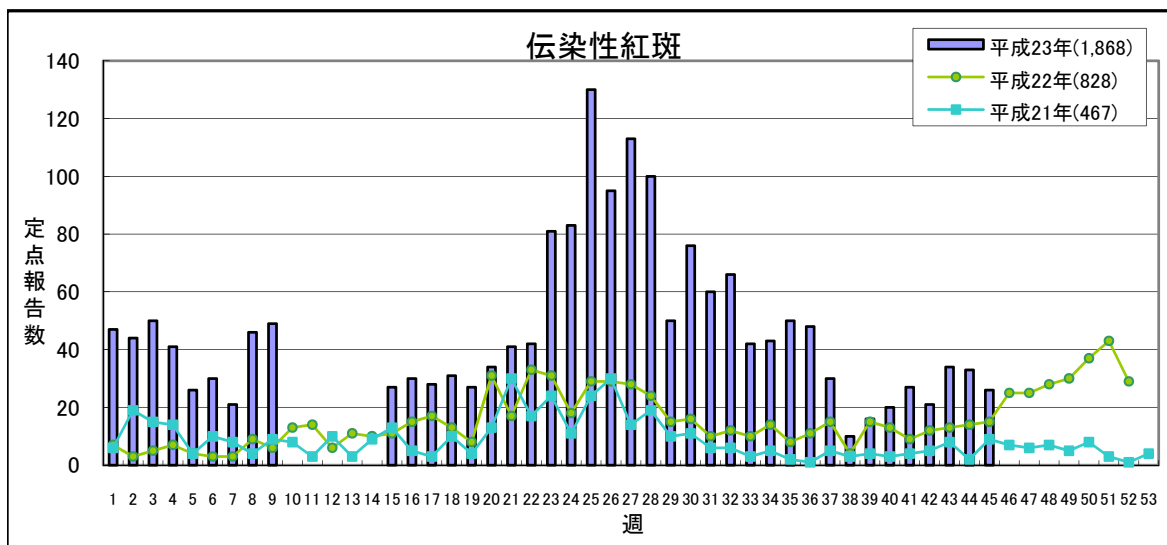
【第45週(11月7日～11月13日)】

少ない 多い



	平成23年					平成22年
	第42週	第43週	第44週	第45週	累計	合計
県北	30	47	37	22	583	465
郡山市	27	25	21	14	530	334
県中	13	5	10	5	226	244
県南	3	7	3	5	308	183
会津	21	18	10	9	406	407
南会津	2	0	0	1	39	11
相双	0	0	0	0	19	140
いわき市	45	43	51	49	796	531
合計	141	145	132	105	2,907	2,315

(*) 定点医療機関からの報告数です

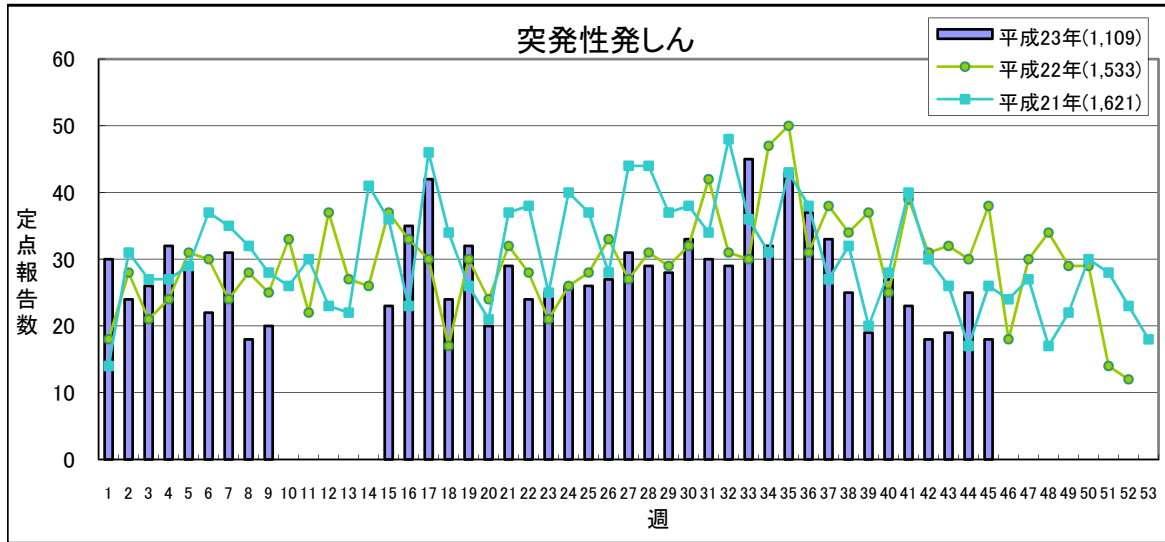


	平成23年					平成22年
	第42週	第43週	第44週	第45週	累計	合計
県北	6	7	5	5	658	141
郡山市	1	4	3	4	220	338
県中	0	1	3	0	110	183
県南	0	1	0	0	115	28
会津	3	3	4	3	214	70
南会津	0	0	1	0	8	0
相双	0	0	0	0	1	1
いわき市	11	18	17	14	542	67
合計	21	34	33	26	1,868	828

(*) 定点医療機関からの報告数です

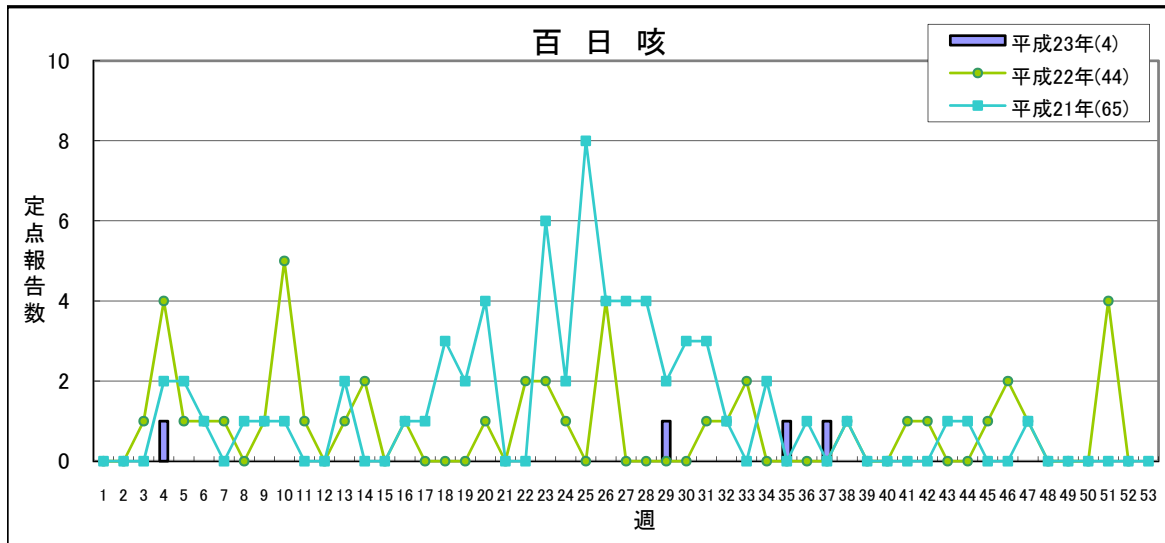
【第45週(11月7日～11月13日)】

少ない 多い



	平成23年					平成22年
	第42週	第43週	第44週	第45週	累計	合計
県北	6	5	6	5	286	379
郡山市	5	4	6	7	211	287
県中	3	3	5	0	110	166
県南	2	1	0	0	89	117
会津	1	2	6	0	121	132
南会津	0	0	0	0	6	0
相双	0	0	0	0	14	96
いわき市	1	4	2	6	272	356
合計	18	19	25	18	1,109	1,533

(*) 定点医療機関からの報告数です

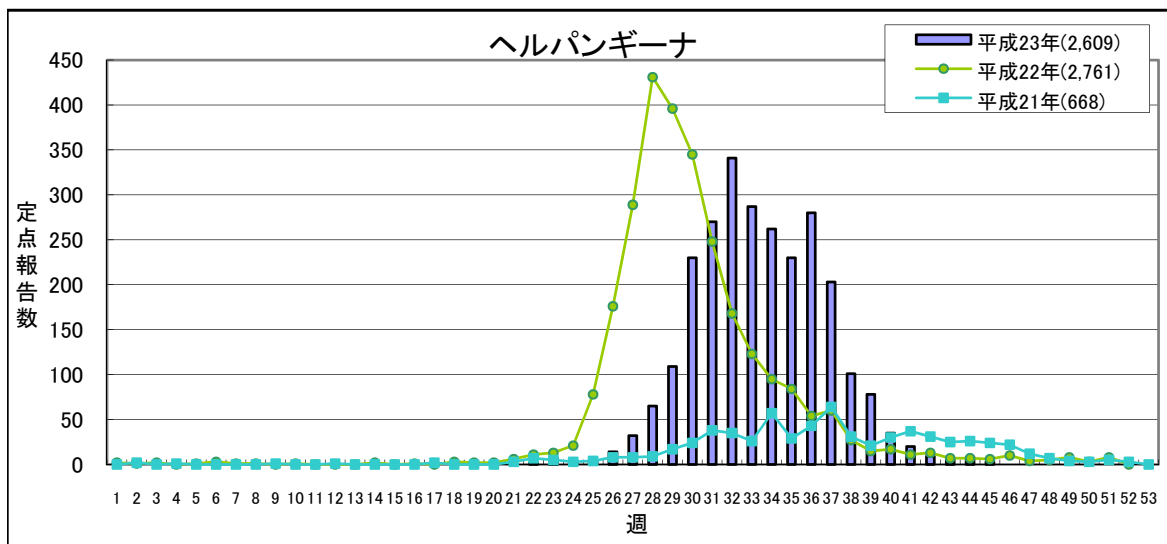


	平成23年					平成22年
	第42週	第43週	第44週	第45週	累計	合計
県北	0	0	0	0	2	23
郡山市	0	0	0	0	0	4
県中	0	0	0	0	0	2
県南	0	0	0	0	1	2
会津	0	0	0	0	1	12
南会津	0	0	0	0	0	0
相双	0	0	0	0	0	1
いわき市	0	0	0	0	0	0
合計	0	0	0	0	4	44

(*) 定点医療機関からの報告数です

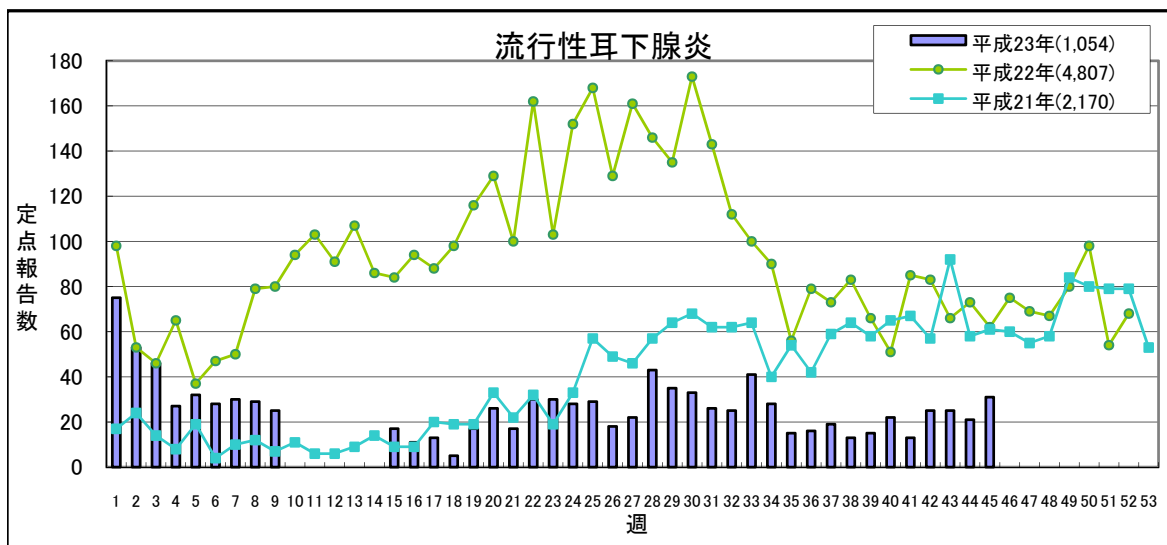
【第45週(11月7日～11月13日)】

少ない 多い



	平成23年					平成22年
	第42週	第43週	第44週	第45週	累 計	合 計
県 北	2	2	0	1	402	479
郡山市	5	1	1	0	361	318
県 中	1	0	0	0	188	146
県 南	0	0	0	0	297	183
会 津	0	0	1	0	763	374
南会津	0	0	0	0	92	5
相 双	0	0	0	0	11	181
いわき市	1	3	6	2	495	1,075
合 計	9	6	8	3	2,609	2,761

(*) 定点医療機関からの報告数です

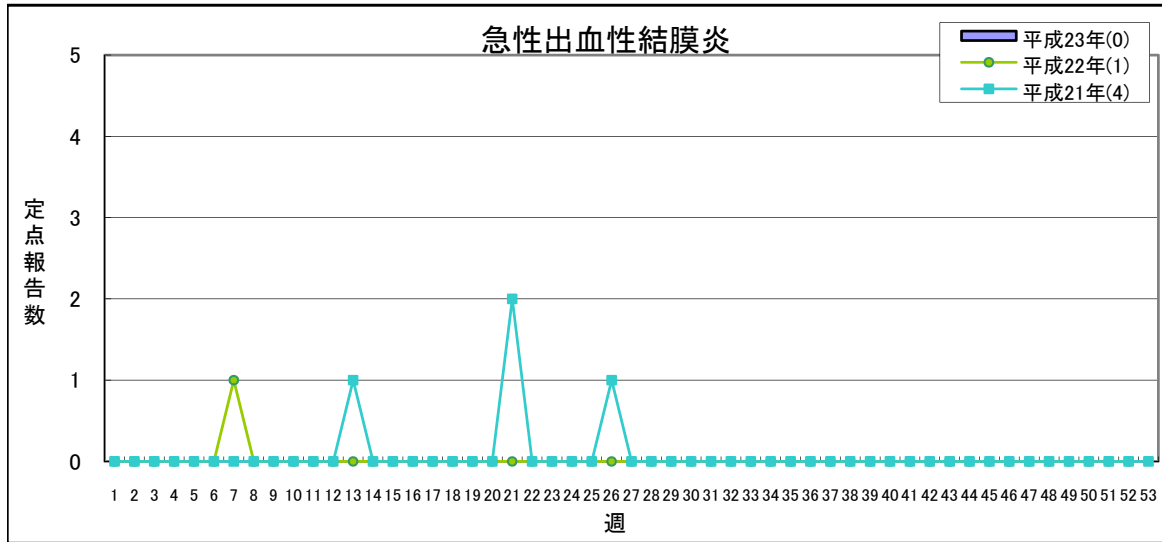


	平成23年					平成22年
	第42週	第43週	第44週	第45週	累 計	合 計
県 北	0	8	4	3	298	846
郡山市	5	3	3	2	147	1,179
県 中	0	0	0	0	20	1,114
県 南	0	1	1	2	107	345
会 津	1	1	0	2	90	819
南会津	0	0	0	1	3	5
相 双	0	0	0	0	24	62
いわき市	19	12	13	21	365	437
合 計	25	25	21	31	1,054	4,807

(*) 定点医療機関からの報告数です

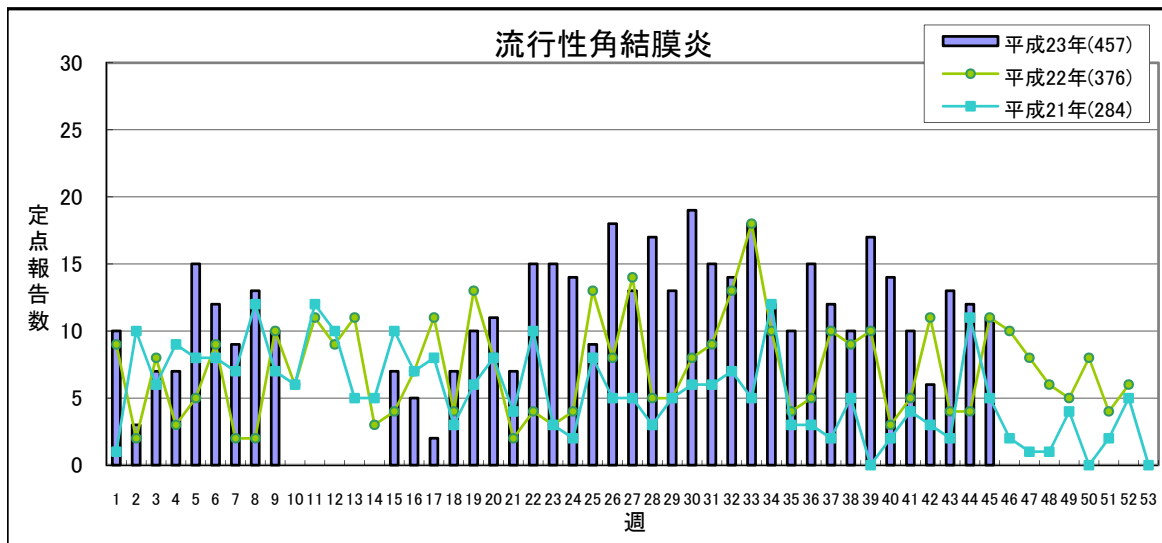
【第45週(11月7日～11月13日)】

少ない 多い



	平成23年					平成22年
	第42週	第43週	第44週	第45週	累計	合計
県北	0	0	0	0	0	0
郡山市	0	0	0	0	0	0
県中	0	0	0	0	0	0
県南	0	0	0	0	0	0
会津	0	0	0	0	0	1
南会津	—	—	—	—	—	—
相双	0	0	0	0	0	0
いわき市	0	0	0	0	0	0
合計	0	0	0	0	0	1

(*) 定点医療機関からの報告数です

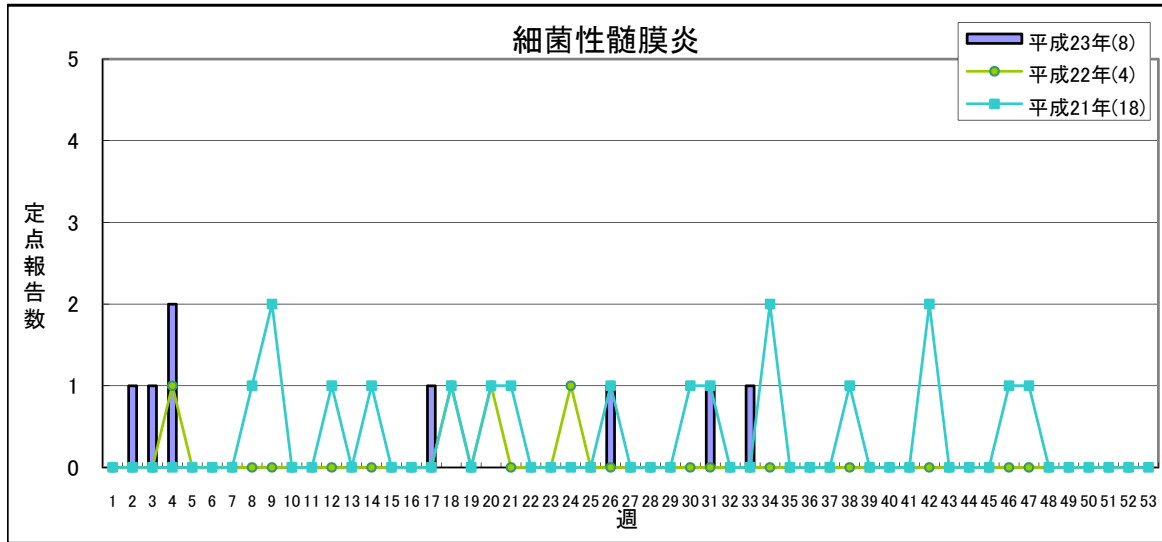


	平成23年					平成22年
	第42週	第43週	第44週	第45週	累計	合計
県北	1	1	2	2	57	39
郡山市	0	2	3	3	140	118
県中	0	1	2	2	43	15
県南	1	2	1	3	41	41
会津	3	6	3	1	107	76
南会津	—	—	—	—	—	—
相双	1	1	0	0	24	43
いわき市	0	0	1	0	45	44
合計	6	13	12	11	457	376

(*) 定点医療機関からの報告数です

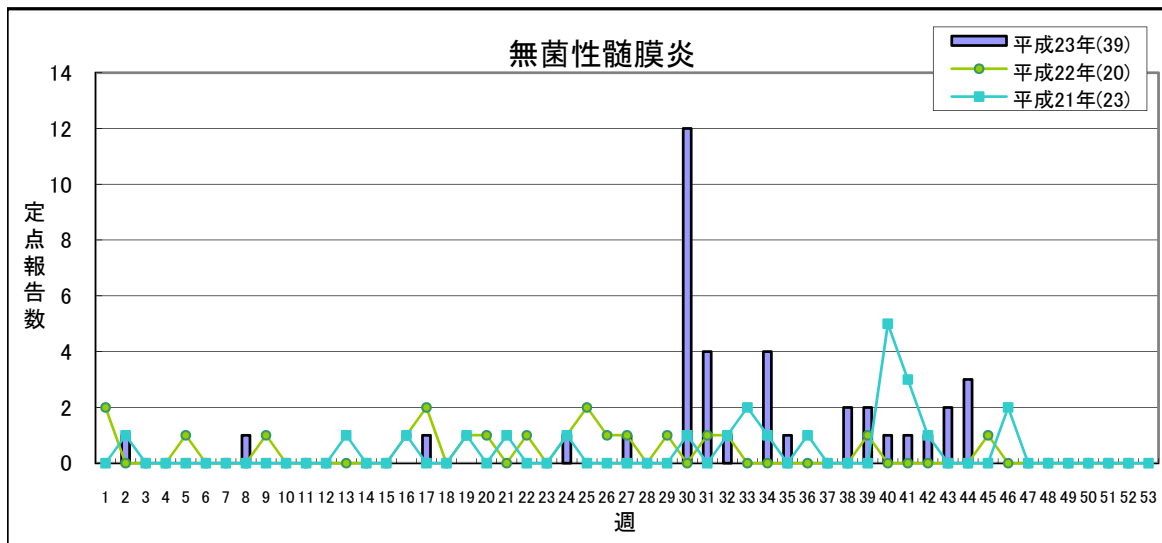
【第45週(11月7日～11月13日)】

少ない 多い



	平成23年					平成22年
	第42週	第43週	第44週	第45週	累計	合計
県北	0	0	0	0	1	0
郡山市	0	0	0	0	2	1
県中	—	—	—	—	—	—
県南	0	0	0	0	0	0
会津	0	0	0	0	0	0
南会津	0	0	0	0	1	0
相双	0	0	0	0	0	0
いわき市	0	0	0	0	4	3
合計	0	0	0	0	8	4

(*) 定点医療機関からの報告数です

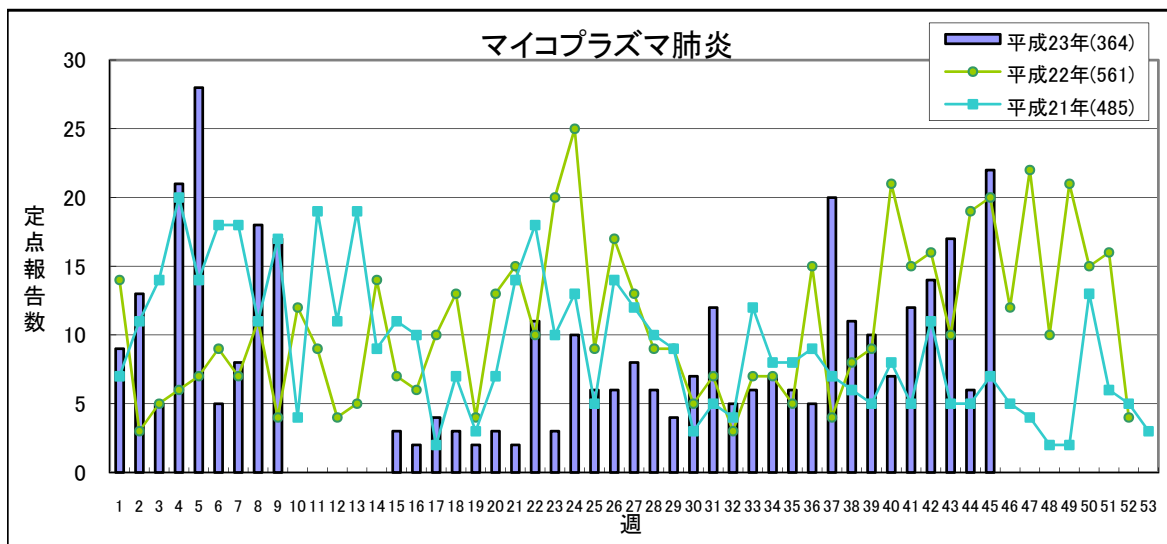


	平成23年					平成22年
	第42週	第43週	第44週	第45週	累計	合計
県北	0	0	0	0	0	0
郡山市	1	2	3	0	39	17
県中	—	—	—	—	—	—
県南	0	0	0	0	0	0
会津	0	0	0	0	0	1
南会津	0	0	0	0	0	0
相双	0	0	0	0	0	0
いわき市	0	0	0	0	0	2
合計	1	2	3	0	39	20

(*) 定点医療機関からの報告数です

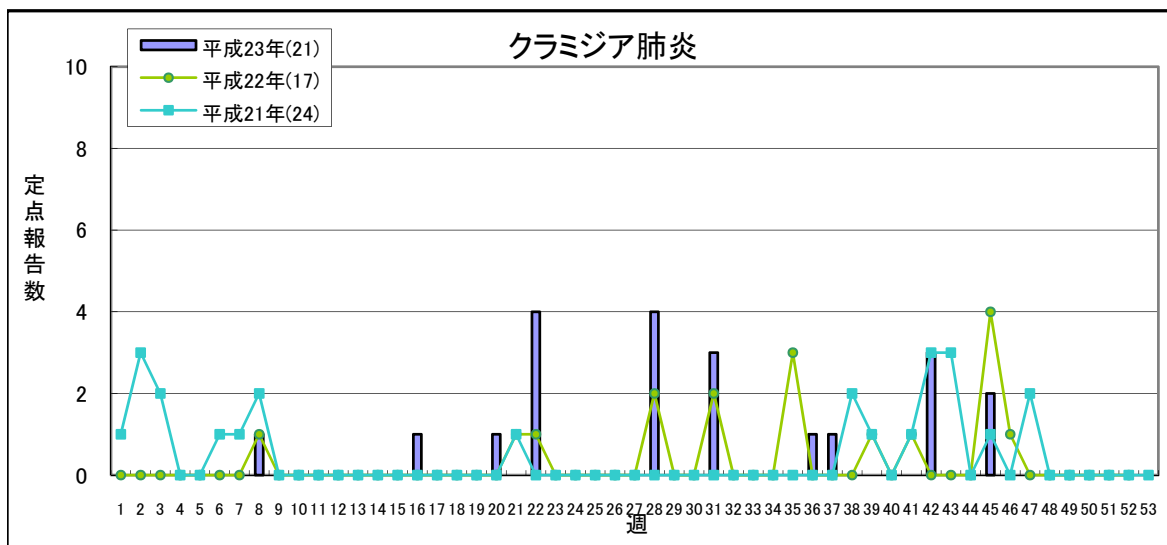
【第45週(11月7日～11月13日)】

少ない 多い



	平成23年				累計	平成22年 合計
	第42週	第43週	第44週	第45週		
県北	3	3	4	4	91	95
郡山市	3	4	1	3	37	20
県中	—	—	—	—	—	—
県南	0	0	0	0	0	0
会津	0	0	0	0	0	0
南会津	0	1	0	0	5	14
相双	0	0	0	0	38	165
いわき市	8	9	1	15	193	267
合計	14	17	6	22	364	561

(*) 定点医療機関からの報告数です

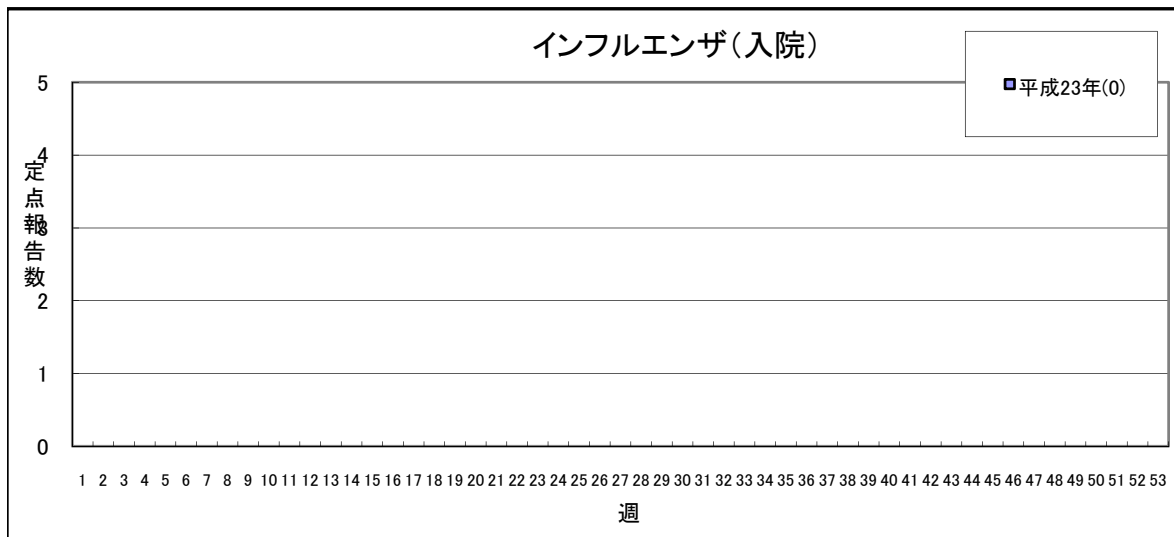


	平成23年				累計	平成22年 合計
	第42週	第43週	第44週	第45週		
県北	0	0	0	0	0	0
郡山市	1	0	0	0	3	9
県中	—	—	—	—	—	—
県南	0	0	0	0	0	0
会津	0	0	0	0	0	0
南会津	0	0	0	0	0	0
相双	0	0	0	0	0	0
いわき市	2	0	0	2	18	8
合計	3	0	0	2	21	17

(*) 定点医療機関からの報告数です

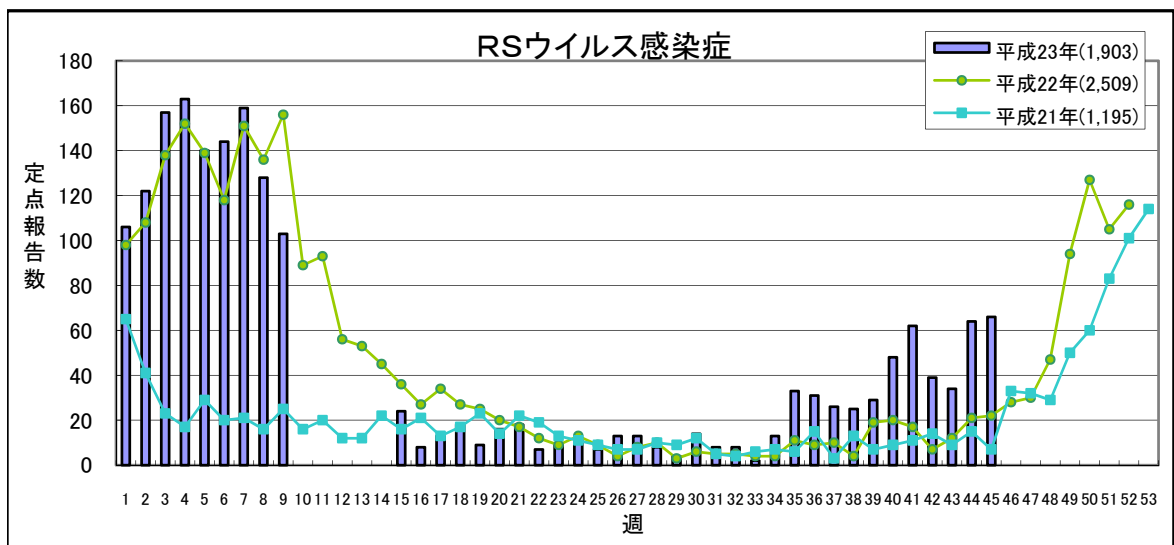
【第45週(11月7日～11月13日)】

少ない 多い



	平成23年					平成22年
	第42週	第43週	第44週	第45週	累計	合計
県北	0	0	0	0	0	-
郡山市	0	0	0	0	0	-
県中	-	-	-	-	-	-
県南	0	0	0	0	0	-
会津	0	0	0	0	0	-
南会津	0	0	0	0	0	-
相双	0	0	0	0	0	-
いわき市	0	0	0	0	0	-
合計	0	0	0	0	0	-

(*) 定点医療機関からの報告数です 平成23年9月5日より調査開始



	平成23年					平成22年
	第42週	第43週	第44週	第45週	累計	合計
県北	14	7	14	10	629	767
郡山市	5	10	14	15	305	864
県中	1	1	1	1	122	130
県南	3	3	8	4	130	170
会津	14	11	20	29	509	277
南会津	0	0	0	0	14	2
相双	2	2	4	3	122	146
いわき市	0	0	3	4	72	153
合計	39	34	64	66	1903	2509

(*) 定点医療機関からの報告数です

県内の五類感染症(定点把握)の動き【第45週(11月7日～11月13日)】

疾患名	平成23年					累計	平成22年累計		感染症コメント
	第41週	第42週	第43週	第44週	第45週		～45週	～52週	
インフルエンザ	1	-	3	5	18	12,932	4,798	5,466	
咽頭結膜熱	7	12	7	6	11	786	315	386	会津で流行が続いています。
A群溶血性レンサ球菌咽頭炎	46	51	55	76	77	2,572	1,123	1,434	県北、県中、県南、会津、いわき市で流行、郡山市で小流行が続いています。
感染性胃腸炎	76	88	118	129	127	8,365	13,719	17,506	
水痘	26	83	39	106	83	2,730	3,006	3,904	郡山市、県南で小流行が続いています。
手足口病	127	141	145	132	105	2,907	2,223	2,315	県北、いわき市で流行、郡山市、会津で小流行が続いています。
伝染性紅斑	27	21	34	32	26	1,867	611	828	いわき市で流行、県北、会津で小流行が続いています。
突発性発しん	23	18	19	25	18	1,109	1,367	1,533	
百日咳	-	-	-	-	-	4	37	44	
ヘルパンギーナ	20	9	6	8	3	2,609	2,723	2,761	
流行性耳下腺炎	13	25	25	21	31	1,054	4,296	4,807	いわき市で流行が続いています。
急性出血性結膜炎	-	-	-	-	-	-	1	1	
流行性角結膜炎	10	6	13	12	11	457	329	376	
細菌性髄膜炎	-	-	-	-	-	8	4	4	
無菌性髄膜炎	1	1	2	3	-	39	20	20	
マイコプラズマ肺炎	12	14	17	6	22	364	461	561	県北、郡山市、いわき市の各保健所管内の定点医療機関から報告がありました。
クラミジア肺炎(オウム病を除く)	-	3	-	-	2	21	16	17	いわき市各保健所管内の定点医療機関から報告がありました。
インフルエンザ(入院)	-	-	-	-	-	-	-	-	
RSウイルス感染症	62	39	34	64	66	1,903	1,962	2,509	県北、郡山市、県南、会津、相双で流行が続いています。

隣接県の五類感染症(定点把握)の動き【第42週～第44週】

疾患名	宮城県			山形県			茨城県			栃木県			新潟県			全国		
	第42週	第43週	第44週	第42週	第43週	第44週	第42週	第43週	第44週	第42週	第43週	第44週	第42週	第43週	第44週	第42週	第43週	第44週
インフルエンザ	6	19	46	-	-	-	13	13	4	1	1	-	-	-	3	433	464	580
咽頭結膜熱	8	5	4	2	7	5	4	8	8	1	3	2	27	31	51	450	483	590
A群溶血性レンサ球菌咽頭炎	73	75	79	37	48	55	71	74	66	28	32	37	66	87	65	3433	3735	4136
感染性胃腸炎	188	240	283	120	128	102	158	131	131	55	58	56	81	106	96	9281	10044	10405
水痘	74	93	94	51	48	53	38	38	53	44	44	59	72	54	104	2956	2971	3860
手足口病	196	143	174	37	51	47	95	66	60	35	60	66	55	46	40	3953	3510	3609
伝染性紅斑	5	2	11	4	1	3	1	6	6	10	7	12	5	9	9	586	683	782
突発性発しん	34	25	28	14	16	24	28	18	29	24	19	29	25	37	37	1775	1732	1777
百日咳	-	-	-	-	-	-	-	-	2	4	1	10	1	2	4	94	100	82
ヘルパンギーナ	13	3	3	15	23	15	13	8	10	3	2	2	9	9	5	669	515	376
流行性耳下腺炎	74	69	78	62	39	85	67	49	92	28	19	23	106	114	120	2433	2043	2102
急性出血性結膜炎	-	-	-	-	-	-	-	-	-	-	-	-	-	-	-	108	58	57
流行性角結膜炎	-	5	3	4	-	3	14	8	7	4	5	2	3	3	5	347	344	357
細菌性髄膜炎	-	-	-	-	-	-	-	-	-	-	-	1	-	-	-	4	9	5
無菌性髄膜炎	-	-	-	1	-	-	-	1	-	-	1	-	-	-	1	31	31	32
マイコプラズマ肺炎	32	29	21	5	6	4	11	12	6	11	14	11	12	12	12	520	552	531
クラミジア肺炎(オウム病を除く)	-	1	2	1	1	-	-	-	-	3	1	1	8	3	6	20	10	14
RSウイルス感染症	35	32	35	37	57	77	22	27	26	26	33	40	50	45	59	1790	1864	1945

県内の法第14条第1項に規定する厚生労働省令で定める疑似症【第42週～第45週】

疑似症	平成23年											平成22年					
	第42週	第43週	第44週	第45週	累計								合計				
					県合計	県北	郡山市	県中	県南	会津	南会津	相双		いわき			
摂氏38度以上の発熱及び呼吸器症状(*1)	-	-	-	-													-
発熱及び発しん又は水疱(*2)	-	-	-	-													-

(*1) 明らかな外傷又は器質的疾患に起因するものを除く

(*2) ただし、当該疑似症が二類感染症、三類感染症、四類感染症及び五類感染症の患者の症状であることが明らかな場合を除く

平成20年4月1日から調査開始

隣接県の法第14条第1項に規定する厚生労働省令で定める疑似症【第43週～第45週】

疑似症	宮城県			山形県			茨城県			栃木県			新潟県			全国		
	43週	44週	45週	43週	44週	45週	43週	44週	45週	43週	44週	45週	43週	44週	45週	43週	44週	45週
摂氏38度以上の発熱及び呼吸器症状(*1)	-	-	-	-	-	-	1	-	-	-	-	-	-	-	-	1	3	1
発熱及び発しん又は水疱(*2)	-	-	-	-	-	-	-	-	-	-	-	-	-	-	-	-	1	-

(*1) 明らかな外傷又は器質的疾患に起因するものを除く

(*2) ただし、当該疑似症が二類感染症、三類感染症、四類感染症及び五類感染症の患者の症状であることが明らかな場合を除く

県内の全数把握疾患【第45週(11月7日～11月13日)】

一類:エボラ出血熱、クリミア・コンゴ出血熱、痘そう、南米出血熱、ペスト、マールブルグ病、ラッサ熱

二類:急性灰白髄炎、結核、ジフテリア、重症急性呼吸器症候群(病原体がSARSコロナウイルスであるものに限る)、鳥インフルエンザ(H5N1)

三類:コレラ、細菌性赤痢、腸管出血性大腸菌感染症、腸チフス、パラチフス

四類: E型肝炎、ウエストナイル熱(ウエストナイル脳炎含む)、A型肝炎、エキノコックス症、黄熱、オウム病、オムスク出血熱、回帰熱、キャサナル森林病、Q熱、狂犬病、コクシジオイデス症、サル痘、腎症候性出血熱、
:西部ウマ脳炎、ダニ媒介脳炎、炭疽、チクングニア熱、つつが虫病、デング熱、東部ウマ脳炎、鳥インフルエンザ(H5N1を除く)、ニパウイルス感染症、日本紅斑熱、日本脳炎、ハンタウイルス肺症候群、Bウイルス病、鼻疽、
:ブルセラ症、ベネズエラウマ脳炎、ヘンドラウイルス感染症、発しんチフス、ボツリヌス症、マラリア、野兔病、ライム病、リッサウイルス感染症、リフトバレー熱、類鼻疽、レジオネラ症、レプトスピラ症、ロッキー山紅斑熱

五類: アメーバ赤痢、ウイルス性肝炎(E型及びA型を除く)、急性脳炎(ウエストナイル脳炎、西部ウマ脳炎、ダニ媒介脳炎、東部ウマ脳炎、日本脳炎、ベネズエラウマ脳炎及びリフトバレー熱を除く)、クリプトスポリジウム症、
:クロイツフェルト・ヤコブ病、劇症型溶血性レンサ球菌感染症、後天性免疫不全症候群、ジアルジア症、髄膜炎菌性髄膜炎、先天性風しん症候群、梅毒、破傷風、バンコマイシン耐性黄色ブドウ球菌感染症、
:バンコマイシン耐性腸球菌感染症、風しん、麻しん

新型インフルエンザ等: 新型インフルエンザ、再興型インフルエンザ

以下の表には、届出のあったもののみ記載しています。

分類	疾患名	平成23年													平成22年累計		
		第42週	第43週	第44週	第45週	累計										~45週	~52週
						県合計	県北	郡山市	県中	県南	会津	南会津	相双	いわき			
二類	結核	6 (郡山市1、県中2、 会津2、いわき市1)	5 (県北1、会津2、 いわき市2)	10 (県北1、郡山市5、 県南1、会津3)	6 (県北2、郡山市1、 会津2、いわき市1)	269	73	65	6	16	48	3	12	46	253	294	
三類	細菌性赤痢					23	1	5	3					14	5	5	
	腸管出血性大腸菌感染症		1 (会津)			48	25	7	3		1		8	4	34	35	
四類	E型肝炎					1		1									
	A型肝炎					1				1					2	2	
	つつが虫病	1 (県北)	4 (郡山市1、県中1、 県南2)	2 (県南)	4 (県南)	26	4	5	5	9	3				34	60	
	デング熱														2	2	
	日本紅斑熱					1								1			
	マラリア					1		1							1	1	
	ライム病					1	1										
レジオネラ症					6	1	2						3	11	13		
五類	アメーバ赤痢					11	1	6			1		1	2	10	13	
	ウイルス性肝炎(E型及びA型を除く)					1					1						
	急性脳炎(※1)														1	2	
	クロイツフェルト・ヤコブ病														6	8	
	劇症型溶血性レンサ球菌感染症					1								1			
	後天性免疫不全症候群		1 (県北)			4	2	1			1				6	6	
	ジアルジア症														1	1	
	梅毒					1								1	5	6	
	破傷風					1	1								1	1	
	バンコマイシン耐性腸球菌感染症														1	1	
風しん					1				1					1	1		
麻しん														3	3		

(※1)ウエストナイル脳炎、西部ウマ脳炎、ダニ媒介脳炎、東部ウマ脳炎、日本脳炎、ベネズエラウマ脳炎及びリフトバレー熱を除く

◎病原体分離検出報告(平成23年9月受付)

採取月日	診断名	分離検出ウイルス	分離陽性検査材料	年齢	性別	住所
7月30日	手足口病	コクサッキーウイルス A群10型	咽頭ぬぐい液	2歳	男	郡山市
8月2日	手足口病	コクサッキーウイルス A群6型	咽頭ぬぐい液	6歳	男	白河市
8月2日	手足口病	コクサッキーウイルス A群6型	咽頭ぬぐい液	4歳	女	白河市
8月2日	手足口病	コクサッキーウイルス A群10型	咽頭ぬぐい液	2歳	男	郡山市
8月2日	髄膜炎の疑い	エコーウイルス 9型	髄液	6歳	女	郡山市
8月3日	手足口病	コクサッキーウイルス A群6型	咽頭ぬぐい液	1歳	男	白河市
8月3日	無菌性髄膜炎	エコーウイルス 9型	糞便	6歳	女	郡山市
8月4日	手足口病	コクサッキーウイルス A群6型	咽頭ぬぐい液	1歳	女	大玉村
8月8日	ヘルパンギーナ	コクサッキーウイルス A群10型	咽頭ぬぐい液	1歳	男	郡山市
8月8日	ヘルパンギーナ	コクサッキーウイルス A群10型	咽頭ぬぐい液	1歳	男	須賀川市
8月8日	手足口病	コクサッキーウイルス A群10型	咽頭ぬぐい液	5ヵ月	男	いわき市
8月9日	ヘルパンギーナ	コクサッキーウイルス A群6型	咽頭ぬぐい液	1歳	男	郡山市
8月10日	手足口病疑い	コクサッキーウイルス A群6型	咽頭ぬぐい液	1歳	男	郡山市
8月11日	ヘルパンギーナ	コクサッキーウイルス A群10型	咽頭ぬぐい液	1歳	男	郡山市
8月12日	手足口病	ライノウイルス	咽頭ぬぐい液	3歳	男	郡山市
8月17日	手足口病	コクサッキーウイルス A群6型	咽頭ぬぐい液	1歳	男	白河市
8月17日	ヘルパンギーナ	コクサッキーウイルス A群6型	咽頭ぬぐい液	7歳	女	郡山市
8月17日	手足口病の疑い	コクサッキーウイルス A群6型	咽頭ぬぐい液	5歳	女	郡山市
8月18日	手足口病	コクサッキーウイルス A群6型	咽頭ぬぐい液	2歳	男	郡山市
8月19日	手足口病	コクサッキーウイルス A群6型	咽頭ぬぐい液	4歳	男	小野町
8月22日	手足口病	コクサッキーウイルス A群6型	咽頭ぬぐい液	10歳	女	郡山市
8月22日	無菌性髄膜炎	エコーウイルス 9型	髄液	6歳	男	郡山市
8月23日	手足口病	コクサッキーウイルス A群6型	咽頭ぬぐい液	11歳	男	郡山市
8月23日	手足口病疑い	コクサッキーウイルス A群6型	咽頭ぬぐい液	1歳	男	郡山市
8月25日	手足口病	ライノウイルス	咽頭ぬぐい液	11ヶ月	男	福島市
8月29日	手足口病	コクサッキーウイルス A群16型	咽頭ぬぐい液	2歳	男	郡山市
8月30日	手足口病	コクサッキーウイルス A群6型	咽頭ぬぐい液	1歳	男	郡山市

◎病原体分離検出報告(平成23年10月受付)

採取月日	診断名	分離検出ウイルス	分離陽性検査材料	年齢	性別	住所
9月8日	手足口病	コクサッキーウイルス A群16型	咽頭ぬぐい液	4歳	女	郡山市
9月15日	手足口病	コクサッキーウイルス A群16型	咽頭ぬぐい液	3歳	男	郡山市
9月20日	手足口病	コクサッキーウイルス A群16型	咽頭ぬぐい液	1歳	男	郡山市
9月22日	手足口病	コクサッキーウイルス A群16型	咽頭ぬぐい液	1歳	女	郡山市
9月26日	手足口病	コクサッキーウイルス A群16型	咽頭ぬぐい液	5歳	男	いわき市
9月26日	手足口病	コクサッキーウイルス A群16型	咽頭ぬぐい液	3歳	男	いわき市

◎病原体分離検出報告(平成23年9月受付)

採取月日	診断名	分離検出菌	分離陽性検査材料	年齢	性別	住所
7月17日	急性肺炎	ペニシリン耐性肺炎球菌	後鼻腔ぬぐい液	1歳	女	相馬市
7月19日	気管支肺炎	ペニシリン中等度耐性肺炎球菌	後鼻腔ぬぐい液	1歳	男	相馬市
7月21日	気管支肺炎	βラクタマーゼ陰性アンピシリン耐性インフルエンザ菌	後鼻腔ぬぐい液	1歳	男	相馬市
7月24日	急性肺炎	ペニシリン中等度耐性肺炎球菌	後鼻腔ぬぐい液	1歳	男	相馬市
7月24日	扁桃炎	ペニシリン中等度耐性肺炎球菌	後鼻腔ぬぐい液	1歳	男	相馬市
7月25日	急性咽頭炎、溶連菌感染症	A群溶レン菌 T-28	咽頭ぬぐい液	3歳	男	郡山市
7月26日	クルーズ症候群	ペニシリン耐性肺炎球菌	後鼻腔ぬぐい液	6ヶ月	女	相馬市
7月26日	気管支肺炎	ペニシリン耐性肺炎球菌	後鼻腔ぬぐい液	8ヶ月	男	相馬市
7月26日	ロタウイルス胃腸炎、肺炎	βラクタマーゼ陰性アンピシリン耐性インフルエンザ菌	結膜ぬぐい液	11ヶ月	男	相馬市
7月30日	熱性けいれん、手足口病	ペニシリン中等度耐性肺炎球菌	後鼻腔ぬぐい液	1歳	男	南相馬市
8月1日	肺炎、中耳炎	ペニシリン中等度耐性肺炎球菌	後鼻腔ぬぐい液	1歳	女	相馬市
8月5日	肺炎	βラクタマーゼ陰性アンピシリン耐性インフルエンザ菌	後鼻腔ぬぐい液	6ヶ月	女	南相馬市
8月10日	尿道炎	<i>Neisseria meningitidis</i>	尿	23歳	男	郡山市
8月19日	細菌性髄膜炎	B群溶レン菌 Ia	髄液	2ヶ月	女	福島市
8月23日	肺炎	<i>Corynebacterium</i> groupG	喀痰	74歳	男	郡山市

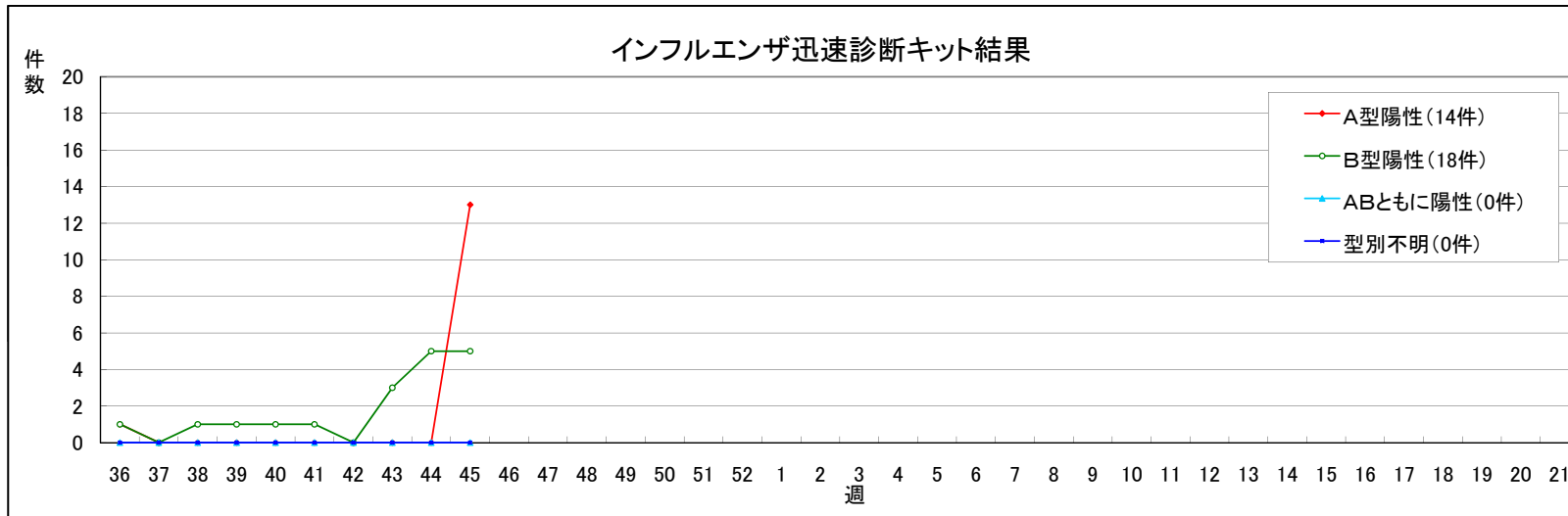
◎インフルエンザ情報

【インフルエンザ様疾患施設別発生状況】第45週(第10報)(11/07-11/13)

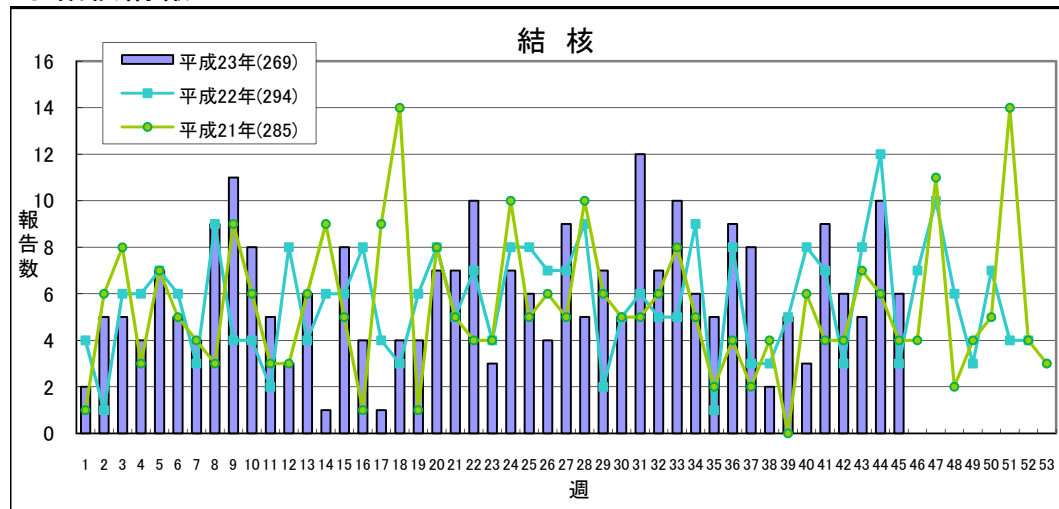
* 保育所、幼稚園、小学校、中学校、高等学校における
インフルエンザ様症状の患者発生による休校等の保健所への報告数

(単位:施設数)

	休校	学年閉鎖	学級閉鎖	合計	前週との比較
県北	0	0	0	0	±0
郡山市	0	0	0	0	±0
県中	0	0	0	0	±0
県南	0	0	0	0	±0
会津	0	0	0	0	±0
南会津	0	0	0	0	±0
相双	0	0	0	0	±0
いわき市	0	0	0	0	±0
合計	0	0	0	0	±0

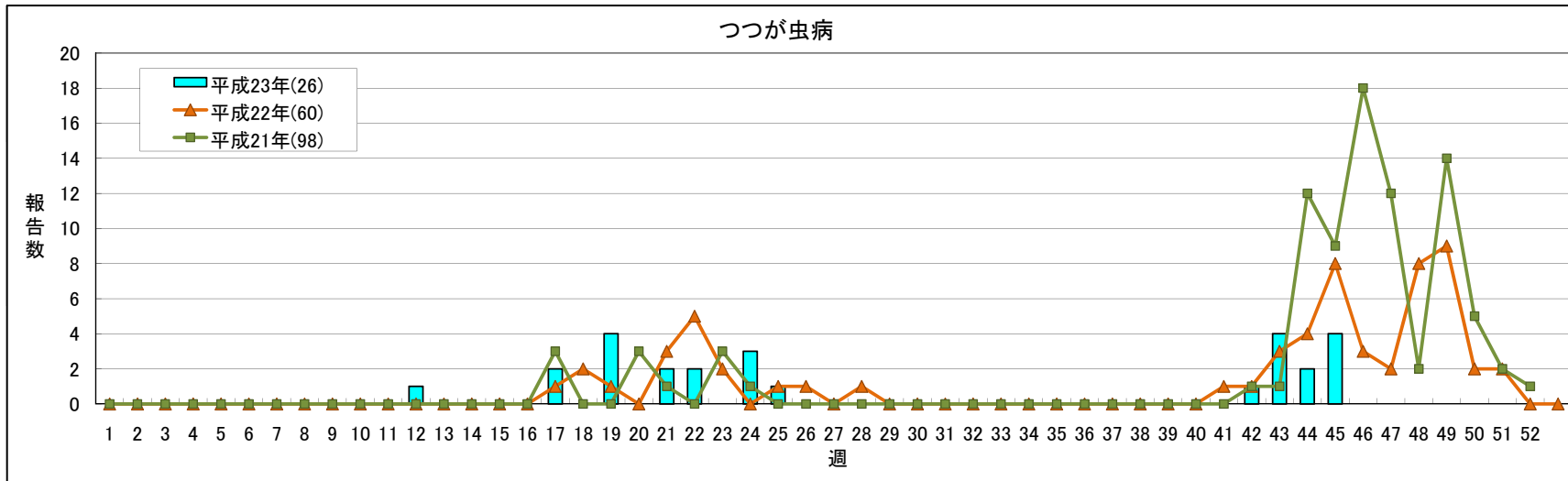


◎結核情報



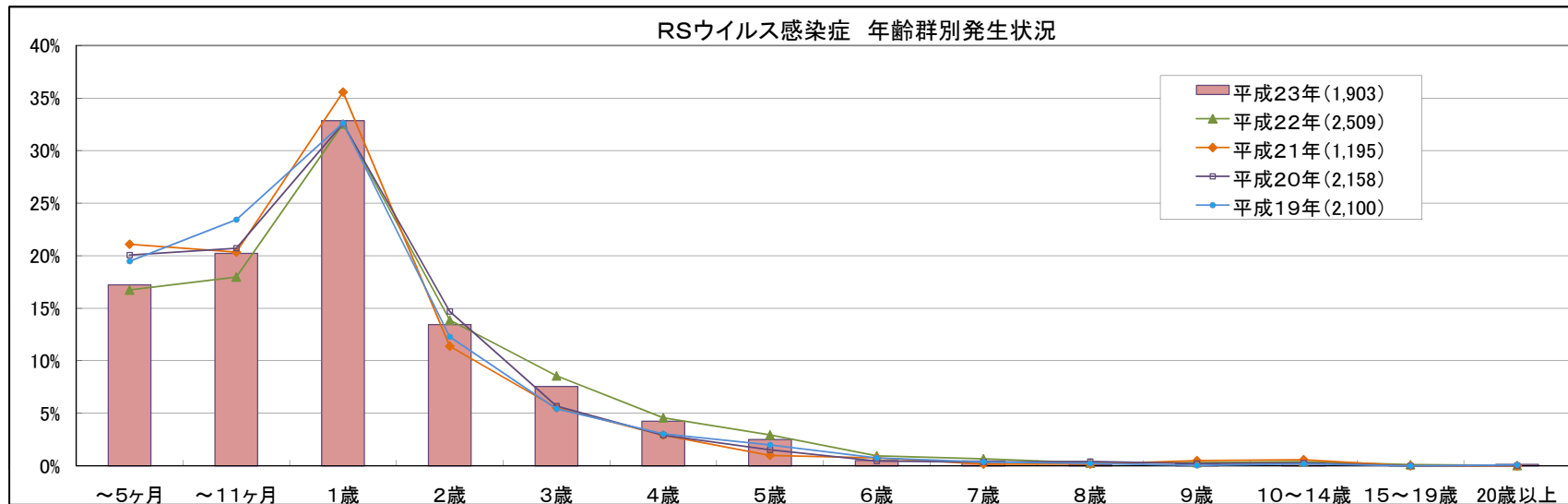
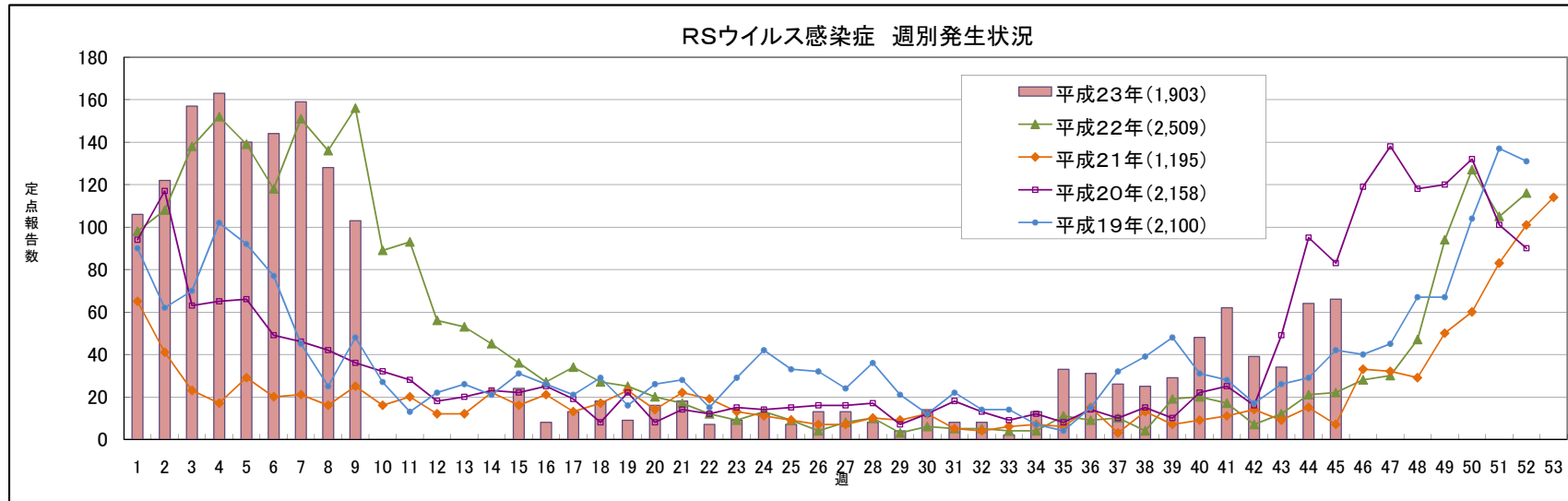
	平成23年				平成22年
	第42週	第43週	第44週	第45週	累計
県北	0	1	1	2	73
郡山市	1	0	5	1	65
県中	2	0	0	0	6
県南	0	0	1	0	16
会津	2	2	3	2	48
南会津	0	0	0	0	3
相双	0	0	0	0	12
いわき市	1	2	0	1	46
合計	6	5	10	6	269

◎つつが虫病情報



	平成23年																		平成22年	
	第12週	第13週	第14週	第15週	第16週	第17週	第18週	第19週	第20週	第21週	第22週	第23週	第24週	第25週	第42週	第43週	第44週	第45週	累計	合計
県北	0	0	0	0	0	0	0	1	0	0	1	0	1	0	1	0	0	0	4	9
郡山市	0	0	0	0	0	0	0	1	0	1	1	0	0	1	0	1	0	0	5	8
県中	0	0	0	0	0	2	0	1	0	0	0	0	1	0	0	1	0	0	5	10
県南	1	0	0	0	0	0	0	0	0	0	0	0	0	0	0	2	2	4	9	29
会津	0	0	0	0	0	0	0	1	0	1	0	0	1	0	0	0	0	0	3	4
南会津	0	0	0	0	0	0	0	0	0	0	0	0	0	0	0	0	0	0	0	0
相双	0	0	0	0	0	0	0	0	0	0	0	0	0	0	0	0	0	0	0	0
いわき市	0	0	0	0	0	0	0	0	0	0	0	0	0	0	0	0	0	0	0	0
合計	1	0	0	0	0	2	0	4	0	2	2	0	3	1	1	4	2	4	26	60

◎RSウイルス感染症情報



感染症週報 平成23年第45号 平成23年11月16日 発行

発行 福島県感染症情報センター(福島県衛生研究所)
 〒960-8560 福島市方木田字水戸内16-6
 URL : <http://www.pref.fukushima.jp/eiseikenkyuu/>
 E-mail : eiseikenkyuu@pref.fukushima.jp
 (福島県衛生研究所・総務企画課)

本週報は、感染症法に基づくものであり、県内の定点医療機関、保健福祉事務所、中核市保健所の御協力を得て分析・提供するものです。