

《目次》

・ 感染症患者発生状況	1
・ 保健所管内別流行状況	2
・ 推移・流行状況	3
・ 最近の注目疾患(過去の動き)	4～12
・ 県内・隣接県の五類感染症(定点把握)の動き	13
・ 県内・隣接県の疑似症	14
・ 県内・隣接県の全数把握疾患	15～16
・ インフルエンザ情報	17
・ 結核情報	18
・ つつが虫病情報	19
・ RSウイルス感染症情報	20

第15週から発生動向調査週報を再開しましたが、震災ならびに原発の影響により、一部地域の一部定点医療機関からの情報提供が得られない状況にあり、県全体及び一部地域の流行・小流行判定の基準患者数が従来と異なっています。

秋から冬にかけて、つつが虫病の多発時期となります。
つつが虫病は、リケッチアを保有するつつが虫の刺咬により感染します。つつが虫の主な生息場所は、山林、田畑、河川敷などです。農作業等の際には、できるだけ肌の露出を避けてください。

また、つつが虫の生息場所に入った後に、発熱、リンパ節の腫れがあった場合には、早急に医療機関を受診してください。

感染症患者発生状況【第42週(10月17日～10月23日)】

〈定点把握疾患〉

・咽頭結膜熱は、郡山市、いわき市で小流行が見られます。

・A群溶血性レンサ球菌咽頭炎は、県北、県中、会津で流行、県南で小流行が続いており、また、郡山市で小流行が見られます。

・手足口病は、県北、郡山市、県中、会津、いわき市で流行が続いています。

・伝染性紅斑は、いわき市で流行、県北で小流行が続いています。

・ヘルパンギーナは、郡山市で小流行が続いています。

・流行性耳下腺炎は、いわき市で流行が続いています。

・無菌性髄膜炎(1名:学童)は、郡山市保健所管内の定点医療機関から報告がありました。

・マイコプラズマ肺炎(14名)は、県北(3名)、郡山市(3名)、いわき市(8名)の各保健所管内の定点医療機関から報告がありました。

・クラミジア肺炎(3名)は、郡山市(1名)、いわき市(2名)の各保健所管内の定点医療機関から報告がありました。

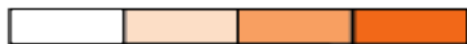
・RSウイルス感染症は、県北、郡山市、県南、会津、相双で流行が続いています。

〈全数把握疾患〉

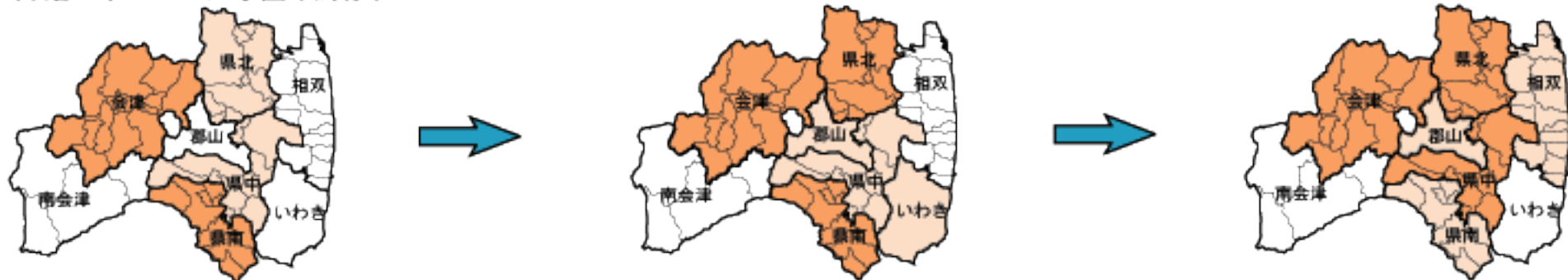
・結核(6名)は、郡山市(1名;60歳代:男性)、県中(2名:ともに幼児:女児)、会津(2名;30歳代:女性、70歳代:男性)、いわき市(1名;70歳代:男性)の各保健所管内の医療機関から報告がありました。

・つつが虫病(1名;60歳代:男性)は、県北保健所管内の医療機関から報告がありました。

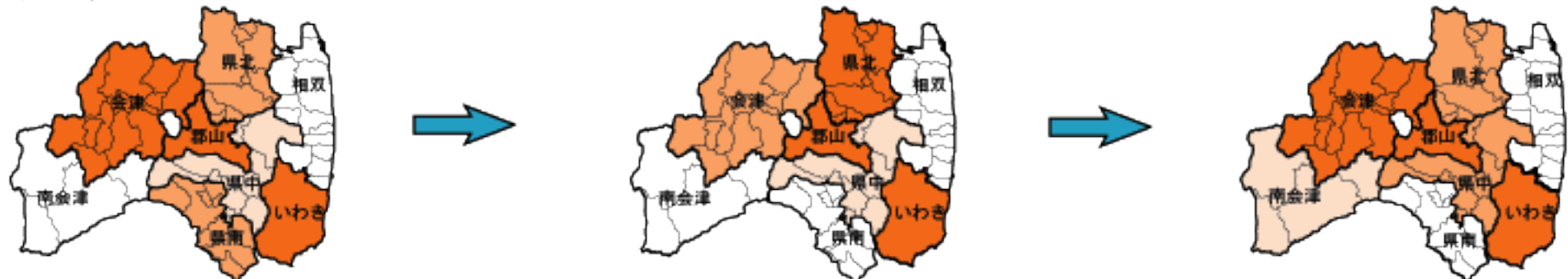
保健所管内別流行状況【第40週～第42週】

少ない  多い

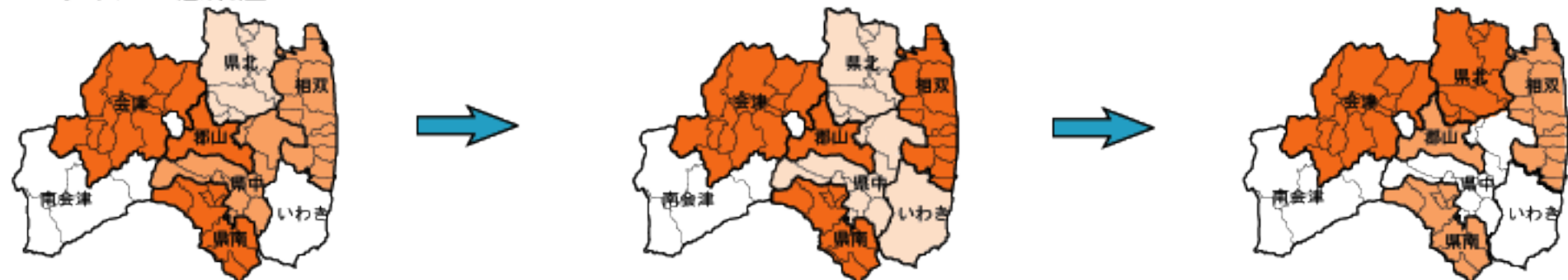
◎A群溶血性レンサ球菌咽頭炎



◎手足口病



◎RSウイルス感染症



第40週 (10月3日～10月9日)

第41週 (10月10日～10月16日)

第42週 (10月17日～10月23日)

疾患別推移、流行状況(定点把握)【第40週～第42週】

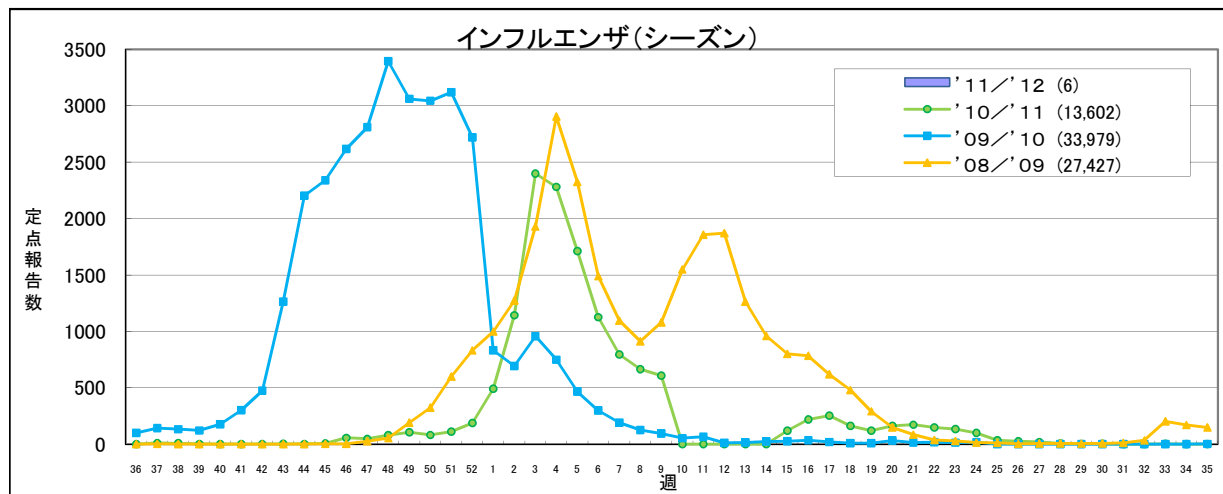
疾患名	推移・流行状況			疾患名	推移・流行状況		
	第40週	第41週	第42週		第40週	第41週	第42週
インフルエンザ				ヘルパンギーナ	↓ ★	↓	
咽頭結膜熱			↑ ★	流行性耳下腺炎			↑ ★
A群溶血性レンサ球菌咽頭炎	→ ★	↑ ★	↑ ★★	急性出血性結膜炎			
感染性胃腸炎				流行性角結膜炎			
水痘				細菌性髄膜炎			
手足口病	↓ ★★★	↓ ★★	↑ ★★★	無菌性髄膜炎			
伝染性紅斑		↑ ★	↓	マイコプラズマ肺炎			
突発性発しん				クラミジア肺炎			
百日咳				RSウイルス感染症	↑ ★★★	↑ ★★★	↓ ★★

(→ : 増減なし、 ↑ : 増加、 ↓ : 減少)

(小さい ← ★ ★★ 大きい)

最近の注目疾患 (過去の動き)・保健所別流行状況

【第42週(10月17日～10月23日)】



	'11/'12				累計	'10/'11合計
	第39週	第40週	第41週	第42週		
県北	1	1	1	0	5	2,352
郡山市	0	0	0	0	1	2,843
県中	0	0	0	0	0	1,588
県南	0	0	0	0	0	1,320
会津	0	0	0	0	0	1,971
南会津	0	0	0	0	0	206
相双	0	0	0	0	0	906
いわき市	0	0	0	0	0	2,416
合計	1	1	1	0	6	13,602

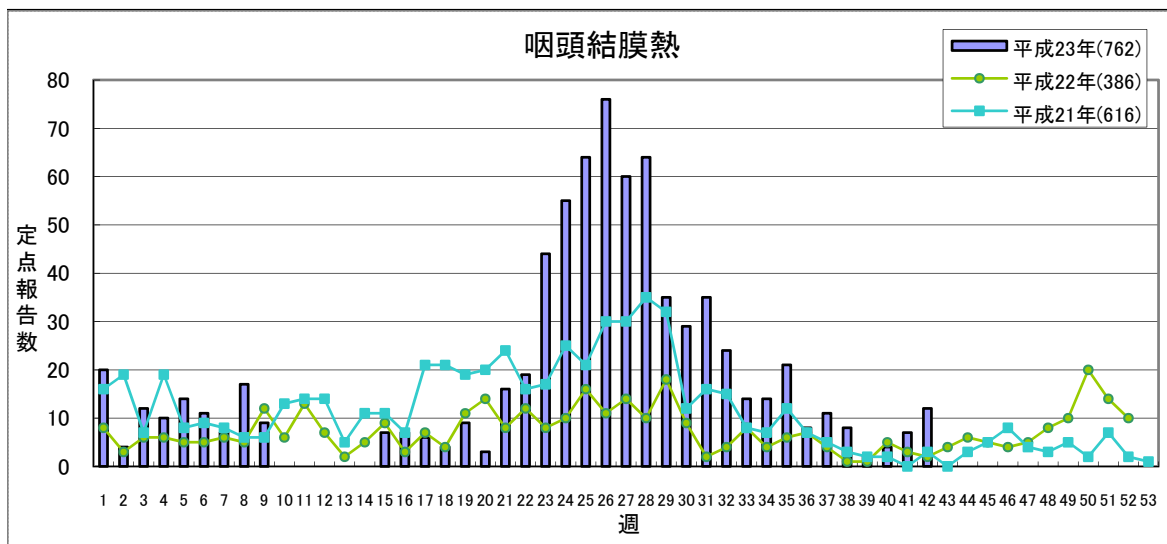
(*) 定点医療機関からの報告数です

定点あたり 0.5未満 0.5～2.0 2.1～5.0 5.0以上
 少ない 多い

* '09/'10シーズンの第53週については掲載しない

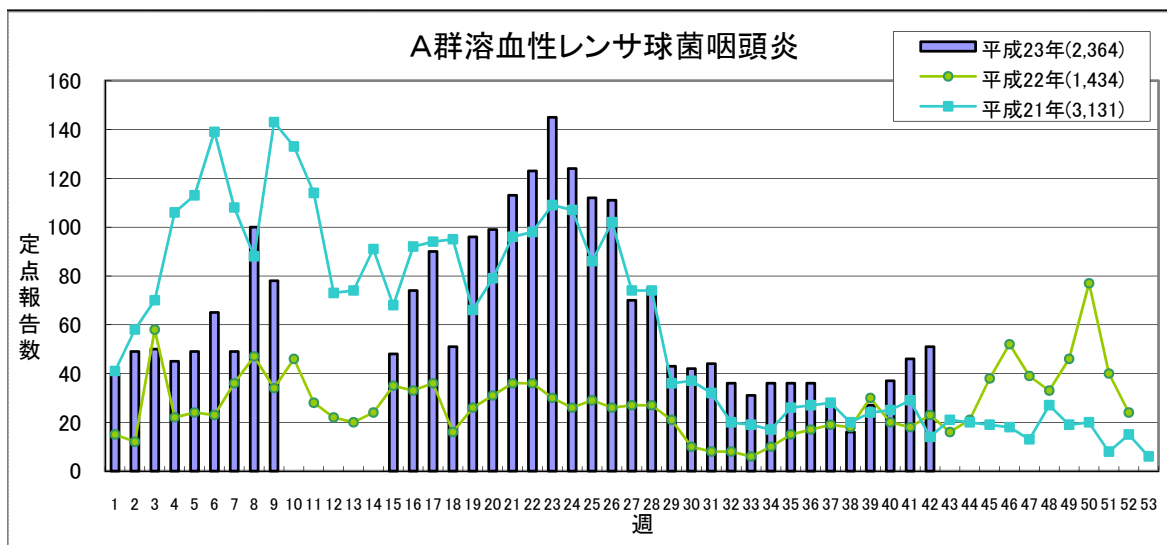
【第42週(10月17日～10月23日)】

少ない 多い



	平成23年					平成22年
	第39週	第40週	第41週	第42週	累計	合計
県北	0	2	0	2	368	106
郡山市	1	0	3	2	142	94
県中	0	1	0	2	53	26
県南	1	1	0	0	10	15
会津	0	0	1	2	77	23
南会津	0	0	0	0	5	0
相双	0	0	0	0	12	49
いわき市	0	0	3	4	95	73
合計	2	4	7	12	762	386

(*) 定点医療機関からの報告数です

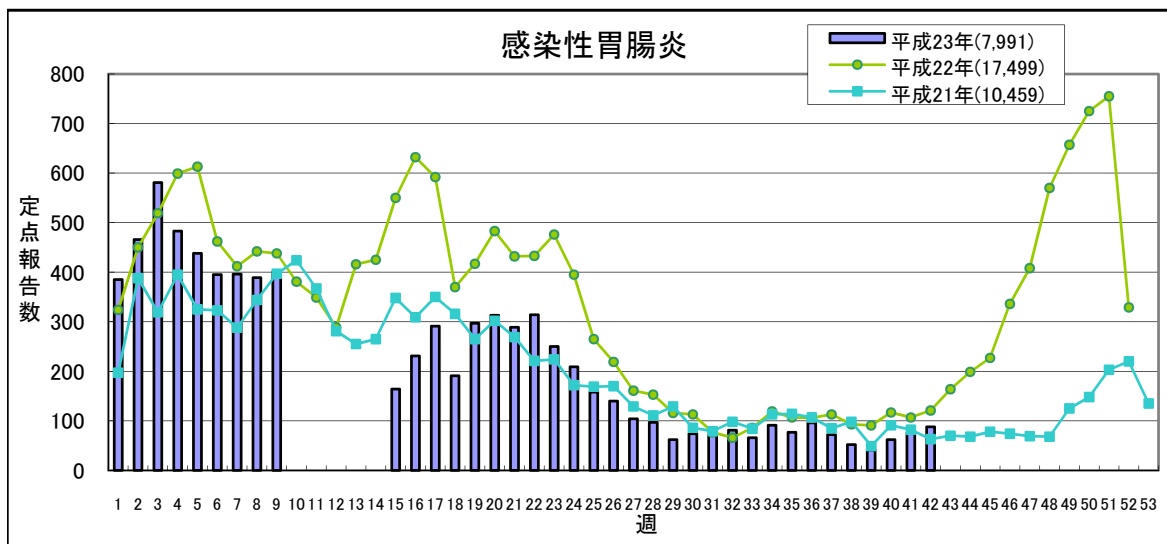


	平成23年					平成22年
	第39週	第40週	第41週	第42週	累計	合計
県北	16	10	15	19	835	503
郡山市	1	2	4	4	357	151
県中	4	4	6	13	218	139
県南	3	9	8	3	197	92
会津	1	10	8	8	415	171
南会津	0	0	0	0	16	0
相双	0	0	0	1	22	106
いわき市	2	2	5	3	304	272
合計	27	37	46	51	2,364	1,434

(*) 定点医療機関からの報告数です

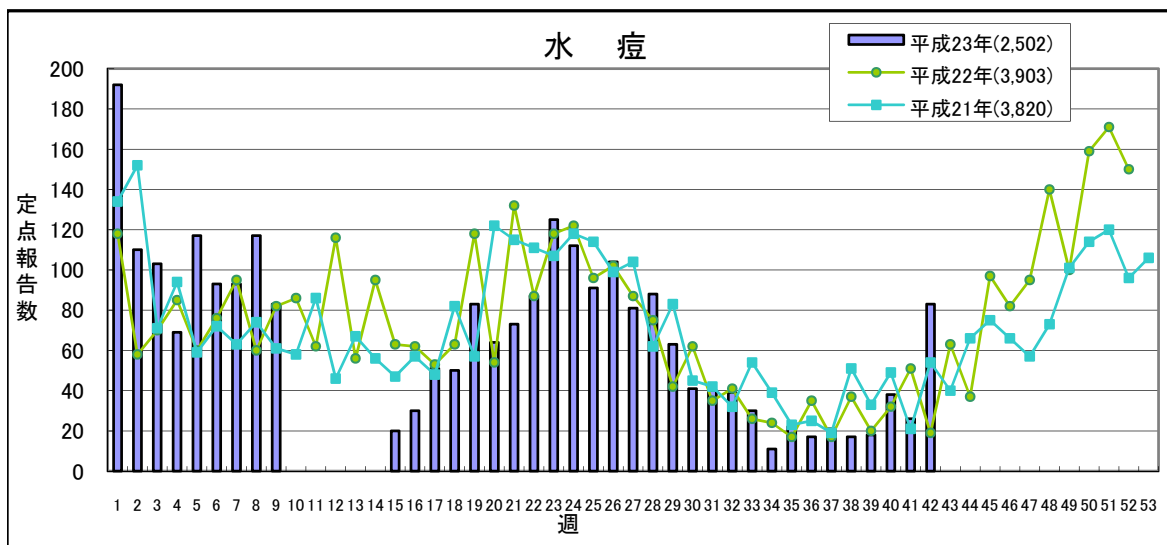
【第42週(10月17日～10月23日)】

少ない 多い



	平成23年					平成22年
	第39週	第40週	第41週	第42週	累計	合計
県北	12	17	13	13	1,467	3,222
郡山市	7	10	10	19	1,173	2,501
県中	12	24	15	20	1,431	2,555
県南	3	0	2	10	816	1,273
会津	3	1	30	15	1,149	2,863
南会津	0	0	0	0	3	2
相双	0	3	0	1	701	2,114
いわき市	4	7	6	10	1,251	2,976
合計	41	62	76	88	7,991	17,506

(*) 定点医療機関からの報告数です

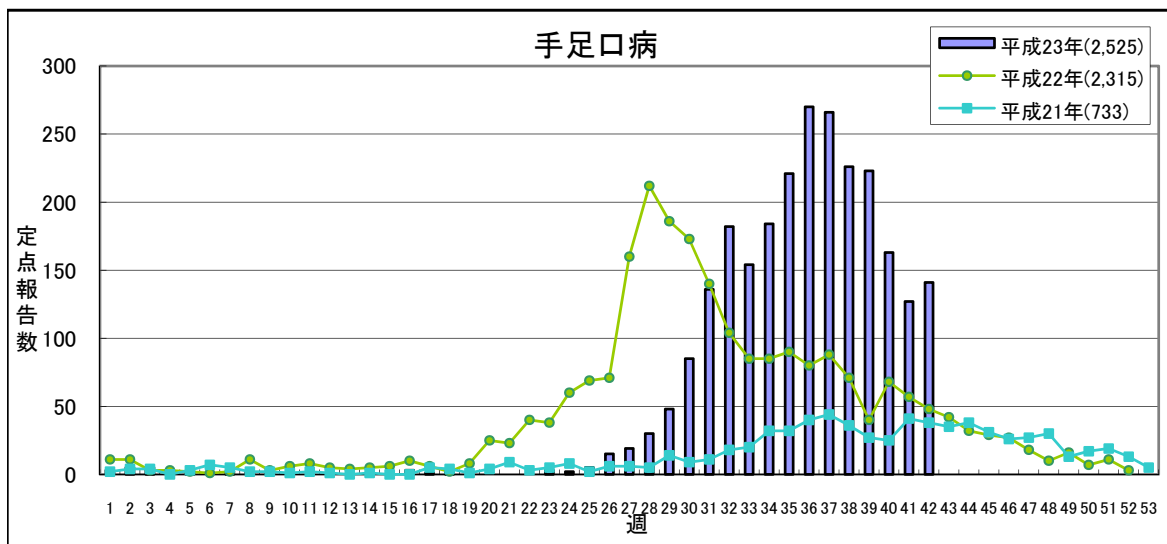


	平成23年					平成22年
	第39週	第40週	第41週	第42週	累計	合計
県北	2	18	7	33	604	930
郡山市	4	8	6	19	530	682
県中	4	3	3	3	297	431
県南	2	5	2	10	216	382
会津	4	0	6	6	401	407
南会津	0	3	0	4	27	4
相双	0	0	0	1	50	160
いわき市	2	1	2	7	377	908
合計	18	38	26	83	2,502	3,904

(*) 定点医療機関からの報告数です

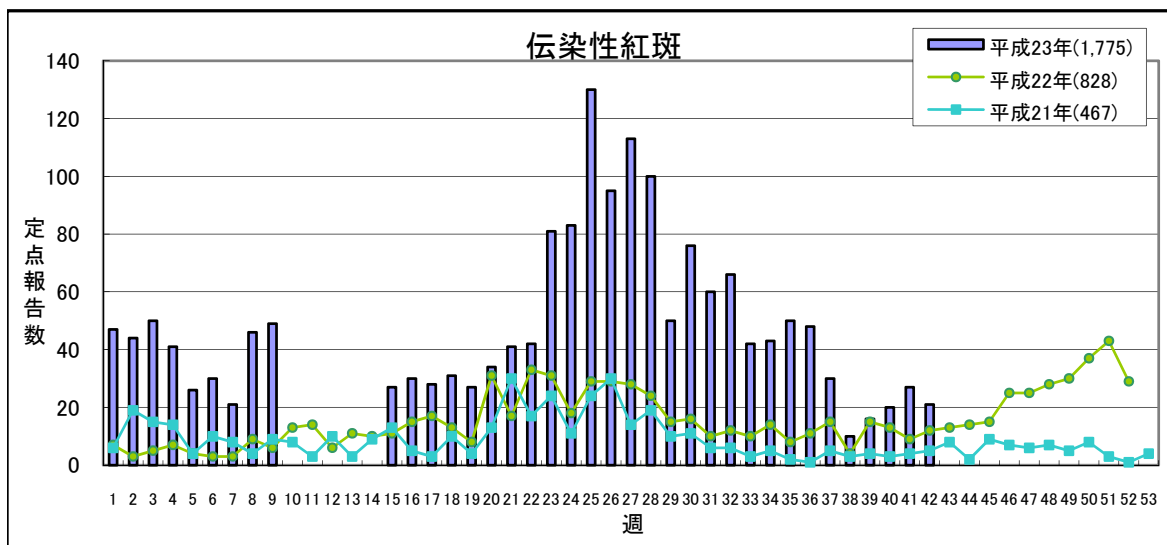
【第42週(10月17日～10月23日)】

少ない 多い



	平成23年					平成22年
	第39週	第40週	第41週	第42週	累計	合計
県北	48	26	38	30	477	465
郡山市	32	41	25	27	470	334
県中	22	9	9	13	206	244
県南	8	11	3	3	293	183
会津	40	20	16	21	369	407
南会津	3	0	0	2	38	11
相双	0	0	1	0	19	140
いわき市	70	56	35	45	653	531
合計	223	163	127	141	2,525	2,315

(*) 定点医療機関からの報告数です

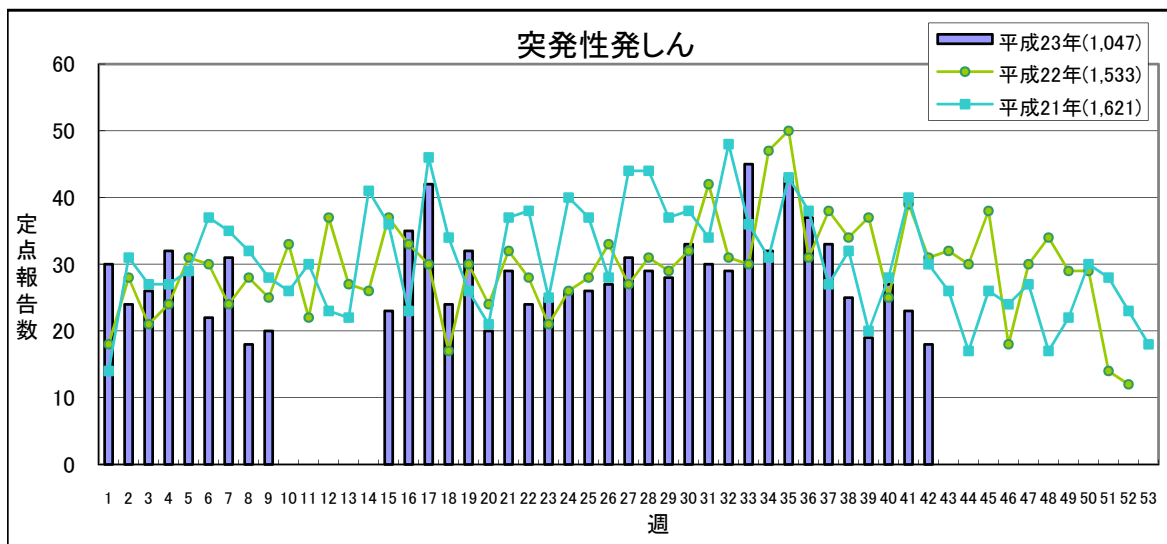


	平成23年					平成22年
	第39週	第40週	第41週	第42週	累計	合計
県北	4	5	7	6	641	141
郡山市	2	2	2	1	209	338
県中	0	0	0	0	106	183
県南	0	0	0	0	114	28
会津	2	3	2	3	204	70
南会津	0	0	0	0	7	0
相双	0	0	0	0	1	1
いわき市	8	10	16	11	493	67
合計	16	20	27	21	1,775	828

(*) 定点医療機関からの報告数です

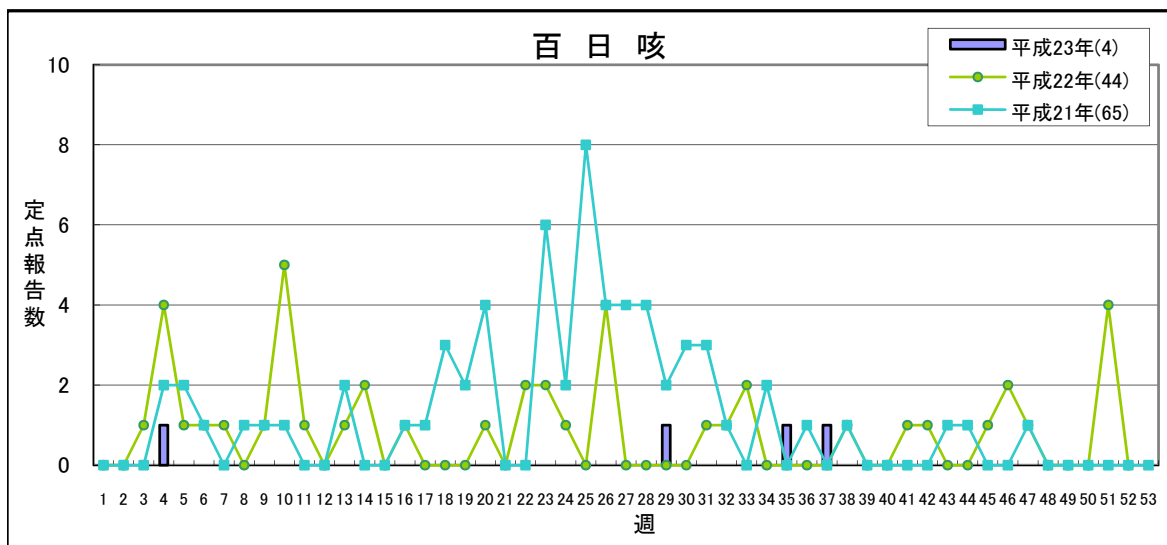
【第42週(10月17日～10月23日)】

少ない 多い



	平成23年					平成22年
	第39週	第40週	第41週	第42週	累計	合計
県北	5	8	7	6	270	379
郡山市	5	7	9	5	194	287
県中	1	4	1	3	102	166
県南	1	2	0	2	88	117
会津	1	3	2	1	113	132
南会津	0	0	0	0	6	0
相双	0	0	0	0	14	96
いわき市	6	3	4	1	260	356
合計	19	27	23	18	1,047	1,533

(*) 定点医療機関からの報告数です

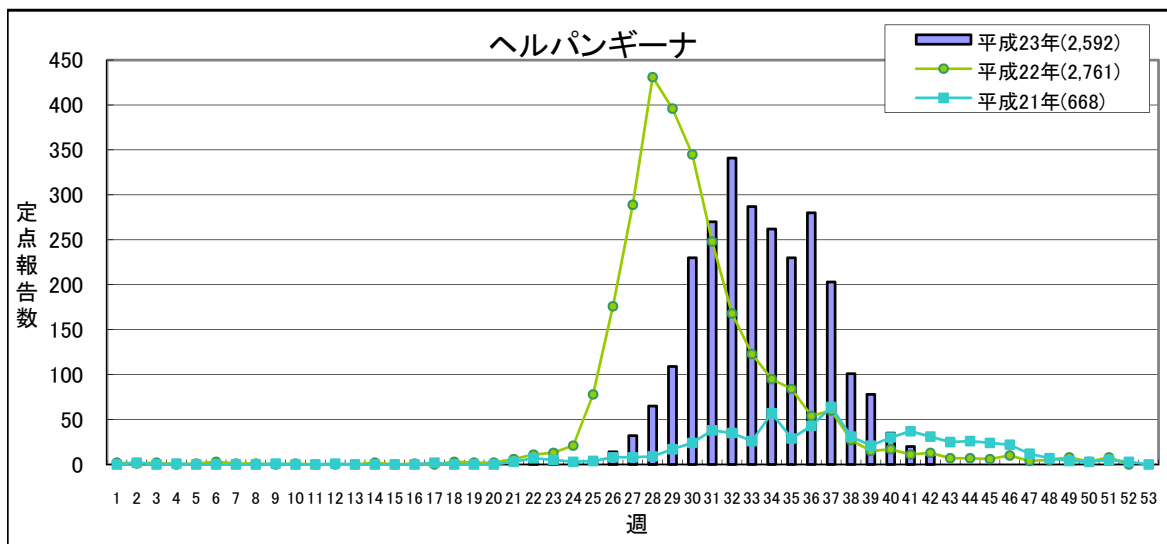


	平成23年					平成22年
	第39週	第40週	第41週	第42週	累計	合計
県北	0	0	0	0	2	23
郡山市	0	0	0	0	0	4
県中	0	0	0	0	0	2
県南	0	0	0	0	1	2
会津	0	0	0	0	1	12
南会津	0	0	0	0	0	0
相双	0	0	0	0	0	1
いわき市	0	0	0	0	0	0
合計	0	0	0	0	4	44

(*) 定点医療機関からの報告数です

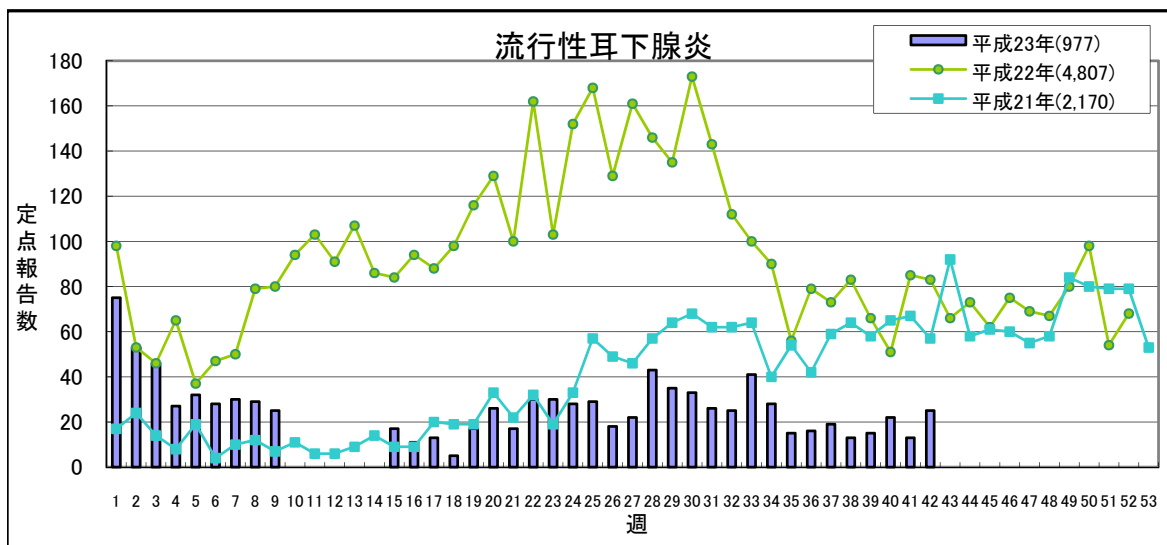
【第42週(10月17日～10月23日)】

少ない 多い



	平成23年					平成22年
	第39週	第40週	第41週	第42週	累計	合計
県北	19	5	0	2	399	479
郡山市	11	5	5	5	359	318
県中	2	1	0	1	188	146
県南	1	1	1	0	297	183
会津	17	2	2	0	762	374
南会津	1	2	0	0	92	5
相双	0	0	0	0	11	181
いわき市	27	19	12	1	484	1,075
合計	78	35	20	9	2,592	2,761

(*) 定点医療機関からの報告数です

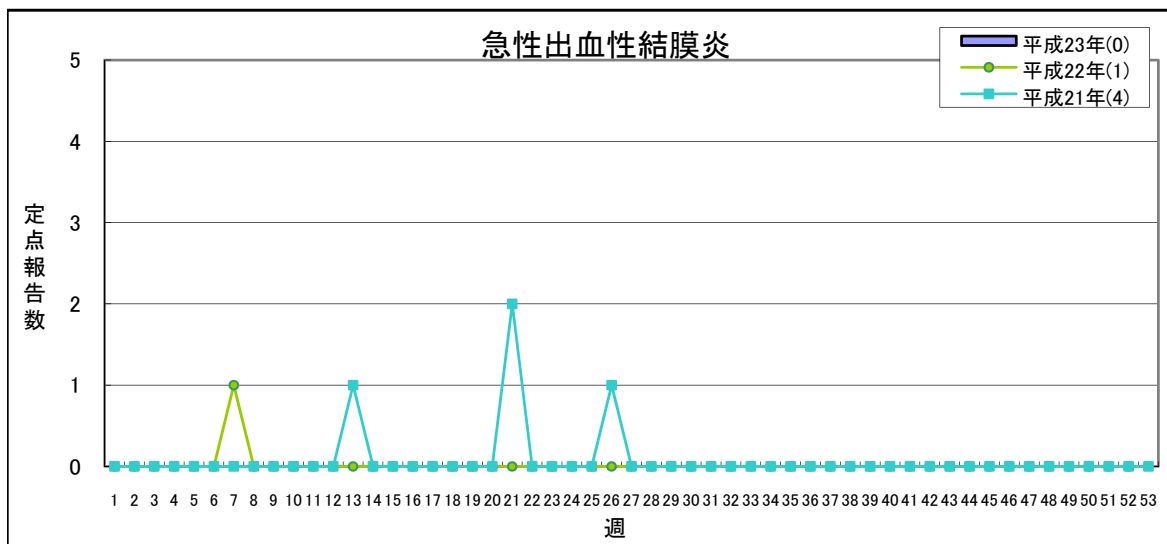


	平成23年					平成22年
	第39週	第40週	第41週	第42週	累計	合計
県北	1	2	2	0	283	846
郡山市	0	2	1	5	139	1,179
県中	1	0	0	0	20	1,114
県南	0	2	0	0	103	345
会津	1	1	3	1	87	819
南会津	0	1	1	0	2	5
相双	0	0	0	0	24	62
いわき市	12	14	6	19	319	437
合計	15	22	13	25	977	4,807

(*) 定点医療機関からの報告数です

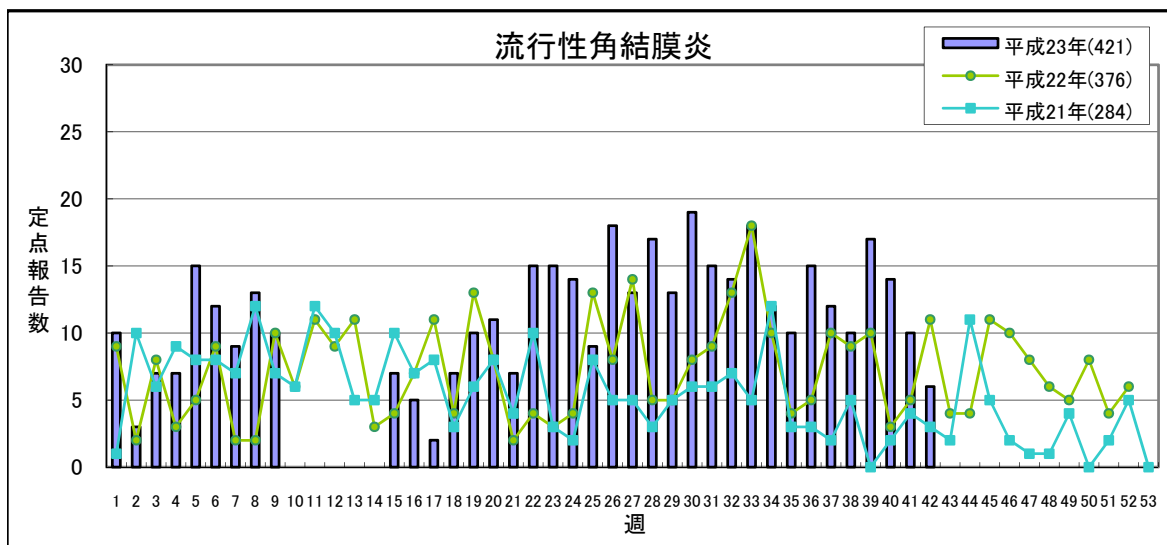
【第42週(10月17日～10月23日)】

少ない 多い



	平成23年					平成22年
	第39週	第40週	第41週	第42週	累計	合計
県北	0	0	0	0	0	0
郡山市	0	0	0	0	0	0
県中	0	0	0	0	0	0
県南	0	0	0	0	0	0
会津	0	0	0	0	0	1
南会津	—	—	—	—	—	—
相双	0	0	0	0	0	0
いわき市	0	0	0	0	0	0
合計	0	0	0	0	0	1

(*) 定点医療機関からの報告数です

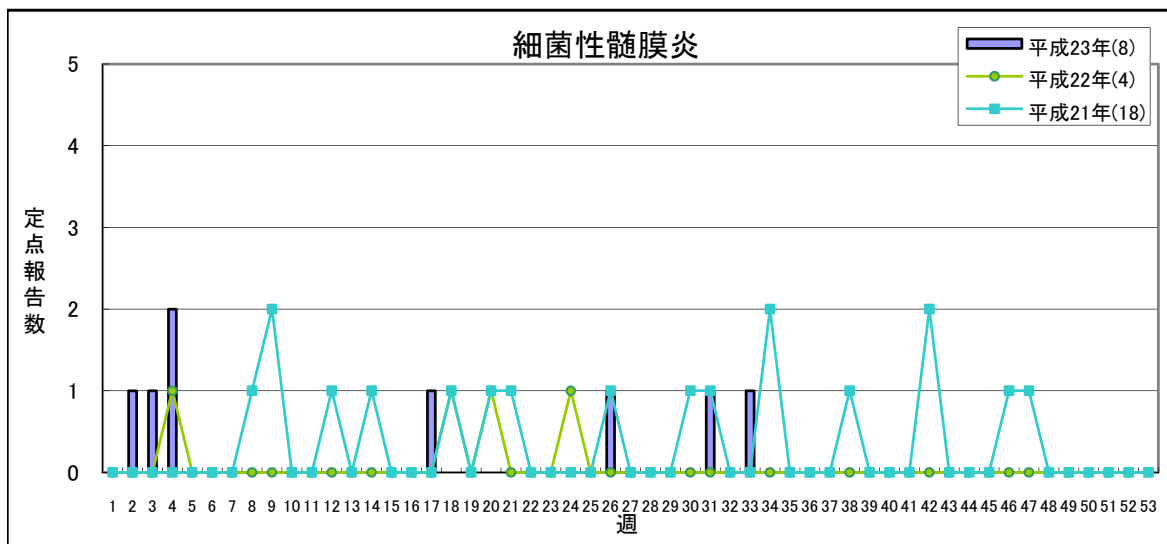


	平成23年					平成22年
	第39週	第40週	第41週	第42週	累計	合計
県北	0	0	2	1	52	39
郡山市	5	2	3	0	132	118
県中	3	3	1	0	38	15
県南	1	1	0	1	35	41
会津	7	7	3	3	97	76
南会津	—	—	—	—	—	—
相双	0	0	0	1	23	43
いわき市	1	1	1	0	44	44
合計	17	14	10	6	421	376

(*) 定点医療機関からの報告数です

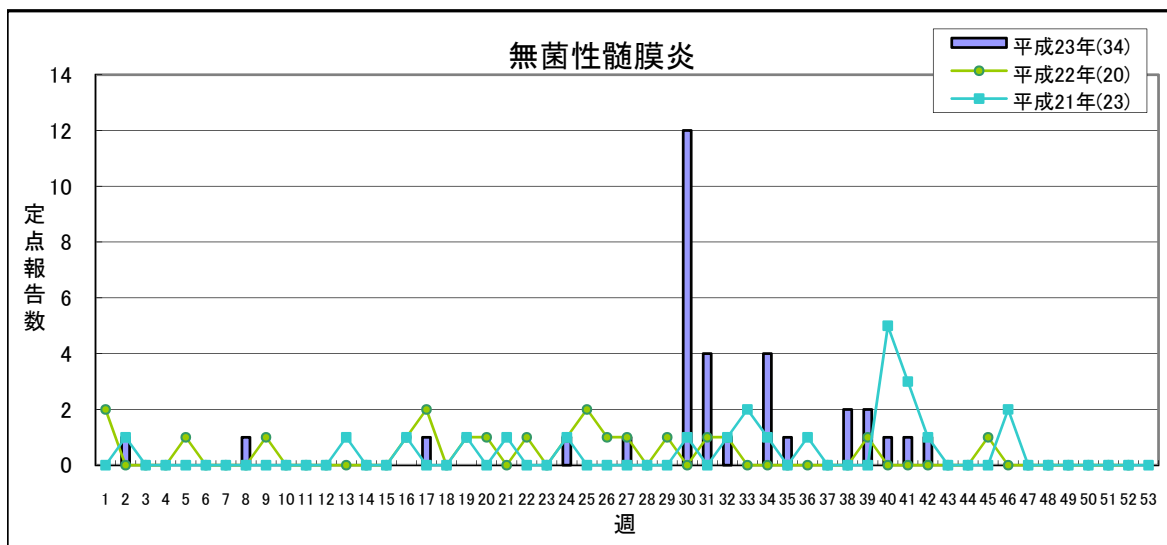
【第42週(10月17日～10月23日)】

少ない 多い



	平成23年					平成22年
	第39週	第40週	第41週	第42週	累計	合計
県北	0	0	0	0	1	0
郡山市	0	0	0	0	2	1
県中	—	—	—	—	—	—
県南	0	0	0	0	0	0
会津	0	0	0	0	0	0
南会津	0	0	0	0	1	0
相双	0	0	0	0	0	0
いわき市	0	0	0	0	4	3
合計	0	0	0	0	8	4

(*) 定点医療機関からの報告数です

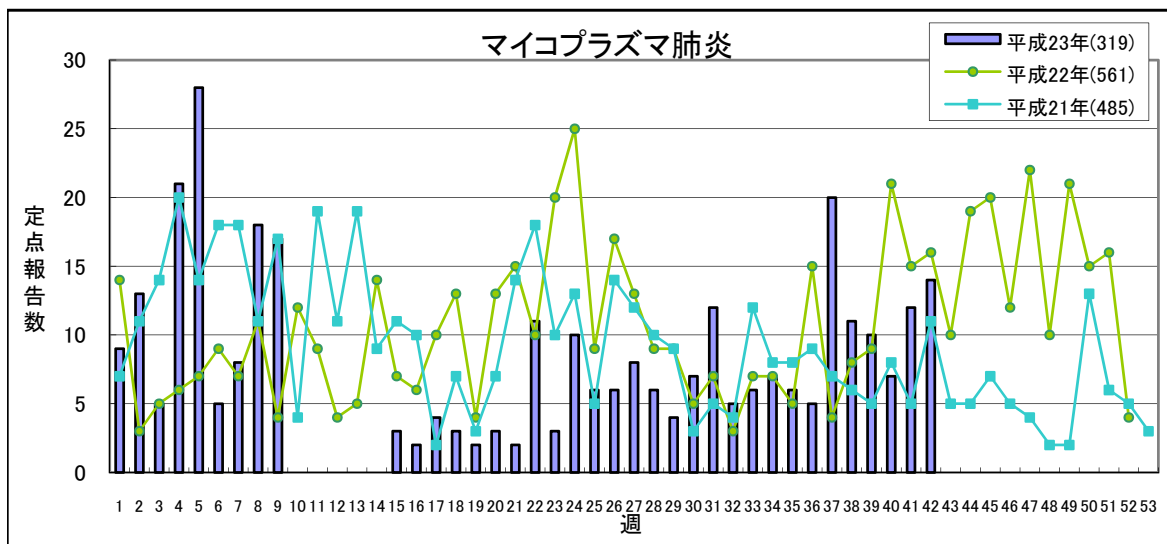


	平成23年					平成22年
	第39週	第40週	第41週	第42週	累計	合計
県北	0	0	0	0	0	0
郡山市	2	1	1	1	34	17
県中	—	—	—	—	—	—
県南	0	0	0	0	0	0
会津	0	0	0	0	0	1
南会津	0	0	0	0	0	0
相双	0	0	0	0	0	0
いわき市	0	0	0	0	0	2
合計	2	1	1	1	34	20

(*) 定点医療機関からの報告数です

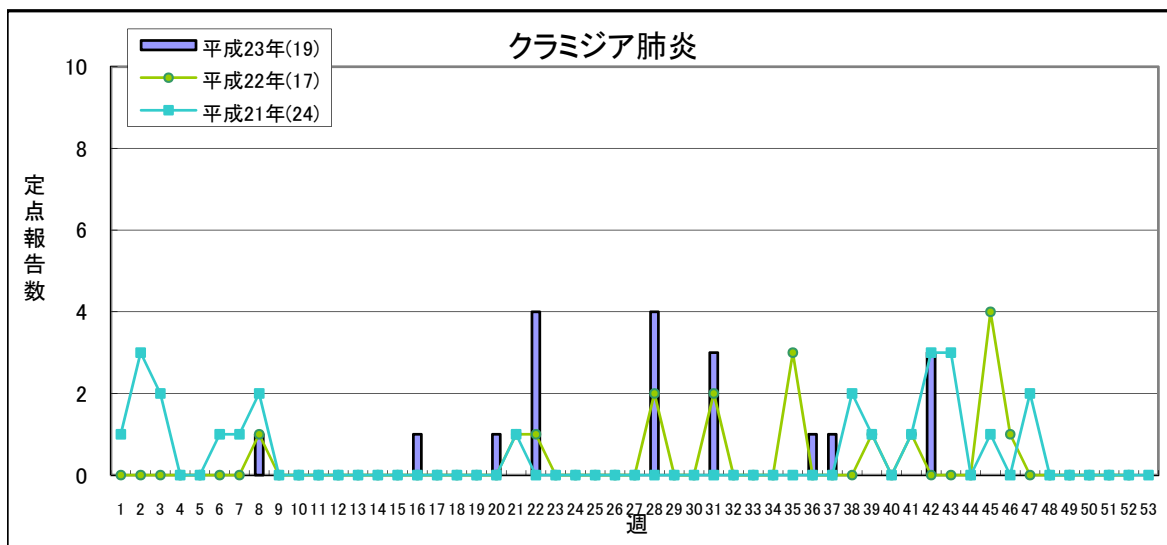
【第42週(10月17日～10月23日)】

少ない 多い



	平成23年					平成22年
	第39週	第40週	第41週	第42週	累計	合計
県北	2	2	3	3	80	95
郡山市	2	1	1	3	29	20
県中	—	—	—	—	—	—
県南	0	0	0	0	0	0
会津	0	0	0	0	0	0
南会津	1	0	0	0	4	14
相双	0	0	0	0	38	165
いわき市	5	4	8	8	168	267
合計	10	7	12	14	319	561

(*) 定点医療機関からの報告数です

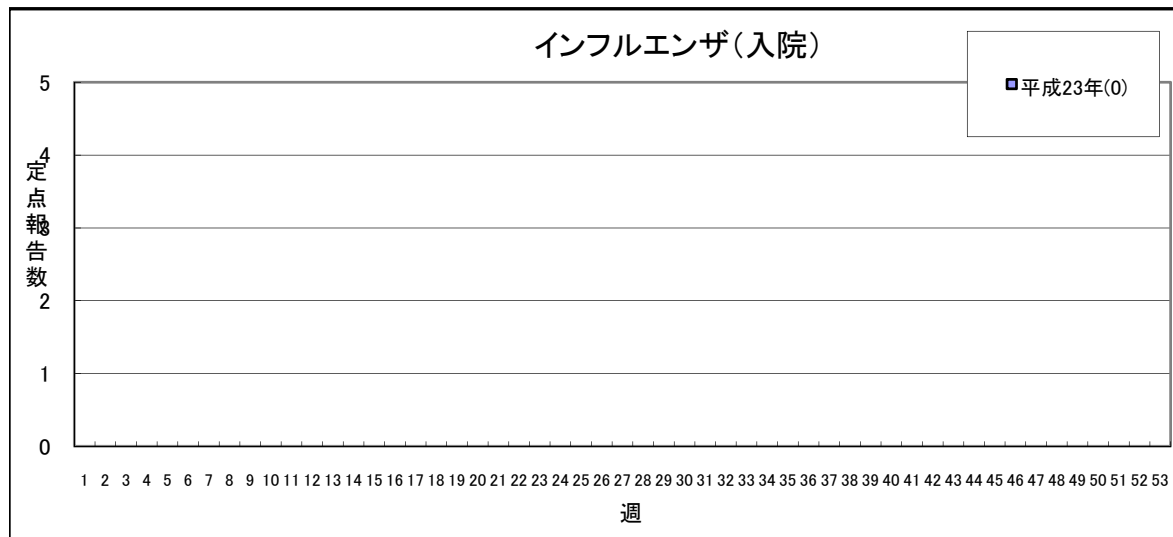


	平成23年					平成22年
	第39週	第40週	第41週	第42週	累計	合計
県北	0	0	0	0	0	0
郡山市	0	0	0	1	3	9
県中	—	—	—	—	—	—
県南	0	0	0	0	0	0
会津	0	0	0	0	0	0
南会津	0	0	0	0	0	0
相双	0	0	0	0	0	0
いわき市	0	0	0	2	16	8
合計	0	0	0	3	19	17

(*) 定点医療機関からの報告数です

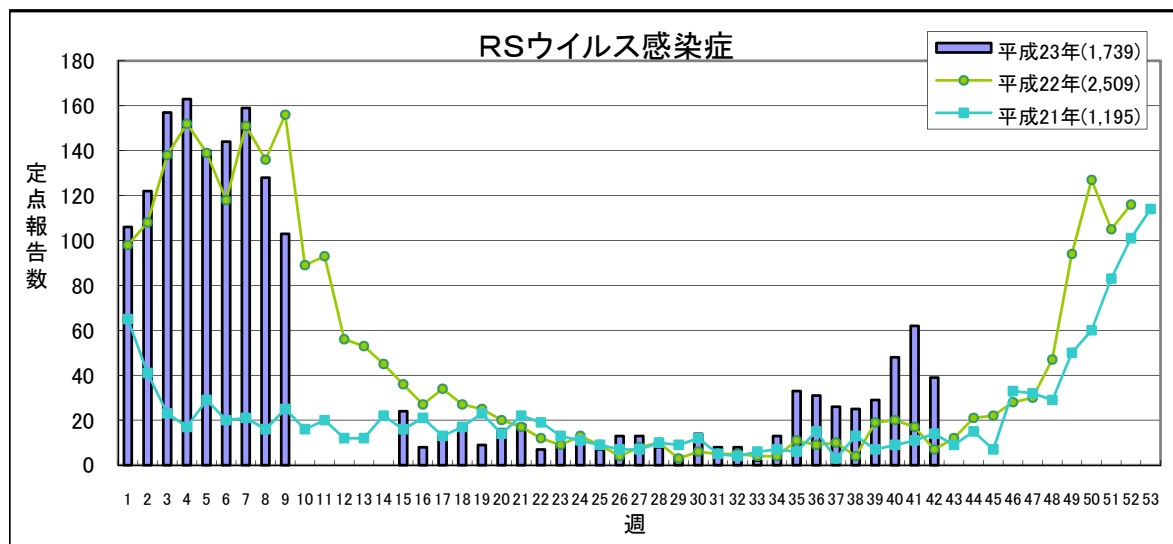
【第42週(10月17日～10月23日)】

少ない 多い



	平成23年					平成22年
	第39週	第40週	第41週	第42週	累計	合計
県北	0	0	0	0	0	-
郡山市	0	0	0	0	0	-
県中	-	-	-	-	-	-
県南	0	0	0	0	0	-
会津	0	0	0	0	0	-
南会津	0	0	0	0	0	-
相双	0	0	0	0	0	-
いわき市	0	0	0	0	0	-
合計	0	0	0	0	0	-

(*) 定点医療機関からの報告数です 平成23年9月5日より調査開始



	平成23年					平成22年
	第39週	第40週	第41週	第42週	累計	合計
県北	9	7	7	14	598	767
郡山市	7	19	15	5	266	864
県中	2	6	4	1	119	130
県南	5	6	10	3	115	170
会津	5	7	16	14	449	277
南会津	0	0	0	0	14	2
相双	1	2	5	2	113	146
いわき市	0	1	5	0	65	153
合計	29	48	62	39	1739	2509

(*) 定点医療機関からの報告数です

県内の五類感染症(定点把握)の動き【第42週(10月17日～10月23日)】

疾患名	平成23年					累計	平成22年累計		感染症コメント
	第38週	第39週	第40週	第41週	第42週		～42週	～52週	
インフルエンザ	1	1	1	1	-	12,906	4,787	5,466	
咽頭結膜熱	8	2	4	7	12	762	300	386	郡山市、いわき市で小流行が見られます。
A群溶血性レンサ球菌咽頭炎	16	27	37	46	51	2,364	1,048	1,434	県北、県中、会津で流行、県南で小流行が続いており、また、郡山市で小流行が見られます。
感染性胃腸炎	52	41	62	76	88	7,991	13,129	17,506	
水痘	17	18	38	26	83	2,502	2,809	3,904	
手足口病	226	223	163	127	141	2,525	2,120	2,315	県北、郡山市、県中、会津、いわき市で流行が続いています。
伝染性紅斑	10	16	20	27	21	1,775	569	828	いわき市で流行、県北で小流行が続いています。
突発性発しん	25	19	27	23	18	1,047	1,267	1,533	
百日咳	-	-	-	-	-	4	36	44	
ヘルパンギーナ	101	78	35	20	9	2,592	2,703	2,761	郡山市で小流行が続いています。
流行性耳下腺炎	13	15	22	13	25	977	4,095	4,807	いわき市で流行が続いています。
急性出血性結膜炎	-	-	-	-	-	-	1	1	
流行性角結膜炎	10	17	14	10	6	421	310	376	
細菌性髄膜炎	-	-	-	-	-	8	4	4	
無菌性髄膜炎	2	2	1	1	1	34	19	20	郡山市保健所管内の定点医療機関から報告がありました。
マイコプラズマ肺炎	11	10	7	12	14	319	412	561	県北、郡山市、いわき市の各保健所管内の定点医療機関から報告がありました。
クラミジア肺炎(オウム病を除く)	-	-	-	-	3	19	12	17	郡山市、いわき市の各保健所管内の定点医療機関から報告がありました。
インフルエンザ(入院)	-	-	-	-	-	-	-	-	
RSウイルス感染症	25	29	48	62	39	1,739	1,907	2,509	県北、郡山市、県南、会津、相双で流行が続いています。

隣接県の五類感染症(定点把握)の動き【第39週～第41週】

疾患名	宮城県			山形県			茨城県			栃木県			新潟県			全国		
	第39週	第40週	第41週	第39週	第40週	第41週	第39週	第40週	第41週	第39週	第40週	第41週	第39週	第40週	第41週	第39週	第40週	第41週
インフルエンザ	4	5	4	-	-	-	1	6	2	1	-	-	-	-	1	185	306	296
咽頭結膜熱	-	2	5	6	2	2	16	6	5	1	1	-	20	17	18	508	436	411
A群溶血性レンサ球菌咽頭炎	48	33	52	30	39	26	35	41	62	24	31	22	64	75	68	2516	2805	2662
感染性胃腸炎	150	153	127	86	115	119	147	154	120	59	59	43	104	85	86	8149	8561	8229
水痘	19	77	52	13	35	33	26	30	29	7	26	27	35	39	31	1463	1856	1861
手足口病	581	333	256	94	85	74	95	97	83	92	71	46	92	77	74	8030	5844	4574
伝染性紅斑	9	11	3	5	4	5	4	7	5	5	6	3	3	2	4	649	513	588
突発性発しん	29	52	28	16	21	22	20	30	19	29	28	30	41	34	34	1713	1738	1606
百日咳	-	-	-	-	1	-	-	2	1	1	3	1	2	2	1	71	90	102
ヘルパンギーナ	50	33	13	126	55	32	33	24	10	9	5	1	77	29	13	2446	1447	830
流行性耳下腺炎	53	48	50	22	17	31	72	54	58	29	31	22	130	110	118	2206	2081	1882
急性出血性結膜炎	-	-	-	-	-	-	-	-	-	-	-	-	-	-	-	80	131	83
流行性角結膜炎	1	1	4	-	1	4	12	20	9	5	3	6	4	1	3	390	377	317
細菌性髄膜炎	1	1	-	-	-	-	-	-	-	1	-	-	-	-	1	11	5	14
無菌性髄膜炎	-	-	-	-	-	-	3	-	-	1	-	-	2	-	-	44	20	25
マイコプラズマ肺炎	26	25	23	4	2	5	6	8	10	13	13	15	4	8	10	450	499	565
クラミジア肺炎(オウム病を除く)	1	-	-	-	-	-	-	-	-	1	2	3	5	7	2	14	20	9
RSウイルス感染症	32	38	32	8	20	16	8	19	20	33	24	40	55	64	37	1781	1969	1731

県内の法第14条第1項に規定する厚生労働省令で定める疑似症【第39週～第42週】

疑似症	平成23年										平成22年								
	第39週	第40週	第41週	第42週	累計								合計						
					県合計	県北	郡山市	県中	県南	会津	南会津	相双		いわき					
摂氏38度以上の発熱及び呼吸器症状(*1)	-	-	-	-															-
発熱及び発しん又は水疱(*2)	-	-	-	-															-

(*1) 明らかな外傷又は器質的疾患に起因するものを除く

(*2) ただし、当該疑似症が二類感染症、三類感染症、四類感染症及び五類感染症の患者の症状であることが明らかな場合を除く

平成20年4月1日から調査開始

隣接県の法第14条第1項に規定する厚生労働省令で定める疑似症【第40週～第42週】

疑似症	宮城県			山形県			茨城県			栃木県			新潟県			全国			
	40週	41週	42週	40週	41週	42週	40週	41週	42週	40週	41週	42週	40週	41週	42週	40週	41週	42週	
摂氏38度以上の発熱及び呼吸器症状(*1)	-	-	-	-	-	-	-	-	-	-	-	-	-	-	-	-	-	-	-
発熱及び発しん又は水疱(*2)	-	-	-	-	-	-	-	-	-	-	-	-	1	-	-	1	-	-	-

(*1) 明らかな外傷又は器質的疾患に起因するものを除く

(*2) ただし、当該疑似症が二類感染症、三類感染症、四類感染症及び五類感染症の患者の症状であることが明らかな場合を除く

県内の全数把握疾患【第42週(10月17日～10月23日)】

一類:エボラ出血熱、クリミア・コンゴ出血熱、痘そう、南米出血熱、ペスト、マールブルグ病、ラッサ熱

二類:急性灰白髄炎、結核、ジフテリア、重症急性呼吸器症候群(病原体がSARSコロナウイルスであるものに限る)、鳥インフルエンザ(H5N1)

三類:コレラ、細菌性赤痢、腸管出血性大腸菌感染症、腸チフス、パラチフス

四類: E型肝炎、ウエストナイル熱(ウエストナイル脳炎含む)、A型肝炎、エキノコックス症、黄熱、オウム病、オムスク出血熱、回帰熱、キャサナル森林病、Q熱、狂犬病、コクシジオイデス症、サル痘、腎症候性出血熱、
:西部ウマ脳炎、ダニ媒介脳炎、炭疽、チクングニア熱、つつが虫病、デング熱、東部ウマ脳炎、鳥インフルエンザ(H5N1を除く)、ニパウイルス感染症、日本紅斑熱、日本脳炎、ハンタウイルス肺症候群、Bウイルス病、鼻疽、
:ブルセラ症、ベネズエラウマ脳炎、ヘンドラウイルス感染症、発しんチフス、ポツリヌス症、マラリア、野兔病、ライム病、リッサウイルス感染症、リフトバレー熱、類鼻疽、レジオネラ症、レプトスピラ症、ロッキー山紅斑熱

五類: アメーバ赤痢、ウイルス性肝炎(E型及びA型を除く)、急性脳炎(ウエストナイル脳炎、西部ウマ脳炎、ダニ媒介脳炎、東部ウマ脳炎、日本脳炎、ベネズエラウマ脳炎及びリフトバレー熱を除く)、クリプトスポリジウム症、
:クロイツフェルト・ヤコブ病、劇症型溶血性レンサ球菌感染症、後天性免疫不全症候群、ジアルジア症、髄膜炎菌性髄膜炎、先天性風しん症候群、梅毒、破傷風、バンコマイシン耐性黄色ブドウ球菌感染症、
:バンコマイシン耐性腸球菌感染症、風しん、麻しん

新型インフルエンザ等: 新型インフルエンザ、再興型インフルエンザ

以下の表には、届出のあったもののみ記載しています。

分類	疾患名	平成23年														平成22年累計	
		第39週	第40週	第41週	第42週	累計										県合計	
						県合計	県北	郡山市	県中	県南	会津	南会津	相双	いわき	～42週	～52週	
二類	結核	5 (県北2、相双1、 いわき市2)	3 (県北2、 いわき市1)	(県北2、郡山市2、 9 県南1、会津3、 相双1)	6 (郡山市1、県中2、 会津2、いわき市1)	248	69	59	6	15	41	3	12	43	230	294	
三類	細菌性赤痢	2 (郡山市、いわき市)				23	1	5	3					14	5	5	
	腸管出血性大腸菌感染症	5 (県北3、相双2)	3 (県北2、郡山市1)			47	25	7	3				8	4	31	35	
四類	E型肝炎					1		1									
	A型肝炎					1				1					2	2	
	つつが虫病				1 (県北)	16	4	4	4	1	3				19	60	
	デング熱														2	2	
	日本紅斑熱					1								1			
	マラリア					1		1							1	1	
	ライム病					1	1										
レジオネラ症			1 (郡山市)		6	1	2						3	11	13		
五類	アメーバ赤痢	1 (郡山市)		1 (いわき市)		11	1	6			1		1	2	9	13	
	ウイルス性肝炎(E型及びA型を除く)					1					1						
	急性脳炎(※1)														1	2	
	クロイツフェルト・ヤコブ病														6	8	
	劇症型溶血性レンサ球菌感染症					1								1			
	後天性免疫不全症候群					3	1	1			1				6	6	
	ジアルジア症														1	1	
	梅毒					1								1	5	6	
	破傷風					1	1								1	1	
	バンコマイシン耐性腸球菌感染症														1	1	
	風しん					1				1					1	1	
	麻しん														3	3	

(※1)ウエストナイル脳炎、西部ウマ脳炎、ダニ媒介脳炎、東部ウマ脳炎、日本脳炎、ベネズエラウマ脳炎及びリフトバレー熱を除く

隣接県の全数把握疾患

一類:エボラ出血熱、クリミア・コンゴ出血熱、痘そう、南米出血熱、ペスト、マールブルグ病、ラッサ熱

二類:急性灰白髄炎、結核、ジフテリア、重症急性呼吸器症候群(病原体がSARSコロナウイルスであるものに限る)、鳥インフルエンザ(H5N1)

三類:コレラ、細菌性赤痢、腸管出血性大腸菌感染症、腸チフス、パラチフス

四類: E型肝炎、ウエストナイル熱(ウエストナイル脳炎含む)、A型肝炎、エキノコックス症、黄熱、オウム病、オムスク出血熱、回帰熱、キャサナル森林病、Q熱、狂犬病、コクシジオイデス症、サル痘、腎症候性出血熱、西部ウマ脳炎、ダニ媒介脳炎、炭疽、チクングニア熱、つつが虫病、デング熱、東部ウマ脳炎、鳥インフルエンザ(H5N1を除く)、ニパウイルス感染症、日本紅斑熱、日本脳炎、ハンタウイルス肺症候群、Bウイルス病

:ブルセラ症、ペネズエラウマ脳炎、ヘンドラウイルス感染症、発しんチフス、ポツリヌス症、マラリア、野兔病、ライム病、リッサウイルス感染症、リフトバレー熱、類鼻疽、レジオネラ症、レプトスピラ症、ロッキー山紅斑熱

五類: アメーバ赤痢、ウイルス性肝炎(E型及びA型を除く)、急性脳炎(ウエストナイル脳炎、西部ウマ脳炎、ダニ媒介脳炎、東部ウマ脳炎、日本脳炎、ペネズエラウマ脳炎及びリフトバレー熱を除く)、クリプトスポリジウム症、

:クロイツフェルト・ヤコブ病、劇症型溶血性レンサ球菌感染症、後天性免疫不全症候群、ジアルジア症、髄膜炎菌性髄膜炎、先天性風しん症候群、梅毒、破傷風、バンコマイシン耐性黄色ブドウ球菌感染症、

:バンコマイシン耐性腸球菌感染症、風しん、麻しん

新型インフルエンザ等: 新型インフルエンザ、再興型インフルエンザ

以下の表には、届出のあったもののみ記載しています。

分類	疾患名	宮城県				山形県				茨城県				栃木県				新潟県				福島県				全国			
		39週	40週	41週	累計	39週	40週	41週	累計	39週	40週	41週	累計	39週	40週	41週	累計	39週	40週	41週	累計	39週	40週	41週	累計	39週	40週	41週	累計
二類	急性灰白髄炎																												
	結核	8	8	3	278	4	4	2	238	15		5	576	6	5	2	278	4	9	5	300	5	3	9	242	392	372	312	23877
三類	コレラ																												
	細菌性赤痢				8				12				4				1				23		7	5	5				236
	腸管出血性大腸菌感染症	1	5	3	110	5	1		303	4	4		45	1			64		1		56	5	3		47	61	91	53	3389
	腸チフス									1			1				2						2						19
	パラチフス																												20
四類	E型肝炎								1																1	1			48
	A型肝炎		1		5								4				2						1	1	3	1			159
	エキノコックス症				1																								13
	オウム病																										1		12
	コクシジオイデス症																												2
	チクングニア熱(※1)																								1				6
	つつが虫病				2				20				3				1				25		15	3	1				171
	デング熱												1										6	2	2				86
	日本紅斑熱																						1	5	2	4			119
	日本脳炎																						1	1	1				7
	ポツリヌス症																												3
	マラリア				1				1				2				2						1	5		8			67
	ライム病												1										1						7
	類鼻疽																				1								2
	レジオネラ症		1		9				3		1		15	1			9		2		24		1	6	15	27	9		620
レプトスピラ症																						1		1				18	
五類	アメーバ赤痢		1		7								11				5				8	1		1	11	13	8	6	641
	ウイルス性肝炎(E型及びA型を除く)				5								2				1				3		1	5	2	2			197
	急性脳炎(※2)								2				6				8				12		1	2	2				206
	クリプトスポリジウム症																												7
	クロイツフェルト・ヤコブ病	1			1								4				1				4		2	1	2				103
	劇症型溶血性レンサ球菌感染症								1				3				7				7		1						163
	後天性免疫不全症候群		1		14				1				18		1		18		1		9		3	15	13	12			1123
	ジアルジア症				1								2														2		52
	髄膜炎菌性髄膜炎																												7
	先天性風しん症候群																												1
	梅毒				7				2				21	1			6				5		1	12	11	9			603
	破傷風				6				1			1	5				1				2		1	1		3			94
	バンコマイシン耐性腸球菌感染症				1			1	1								1						1	1	2				47
	風しん				1				3				9				1				5		1	3	2	1			327
	麻しん				1												9				2				2		5		408

(※1)平成23年2月1日より調査開始

(※2)ウエストナイル脳炎、西部ウマ脳炎、ダニ媒介脳炎、東部ウマ脳炎、日本脳炎、ペネズエラウマ脳炎及びリフトバレー熱を除く

◎インフルエンザ情報

【インフルエンザ様疾患施設別発生状況】第42週(第7報)(10/17-10/23)

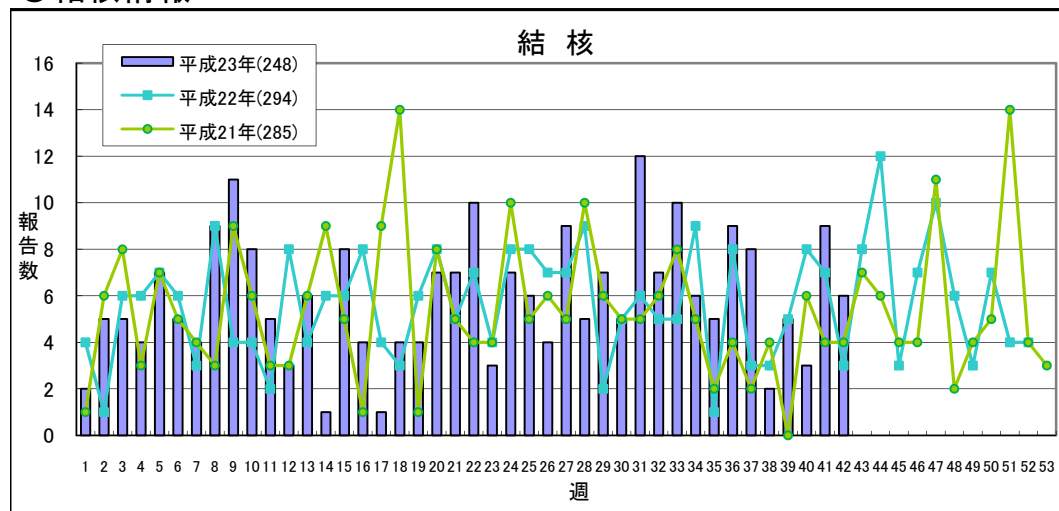
* 保育所、幼稚園、小学校、中学校、高等学校における

インフルエンザ様症状の患者発生による休校等の保健所への報告数

(単位:施設数)

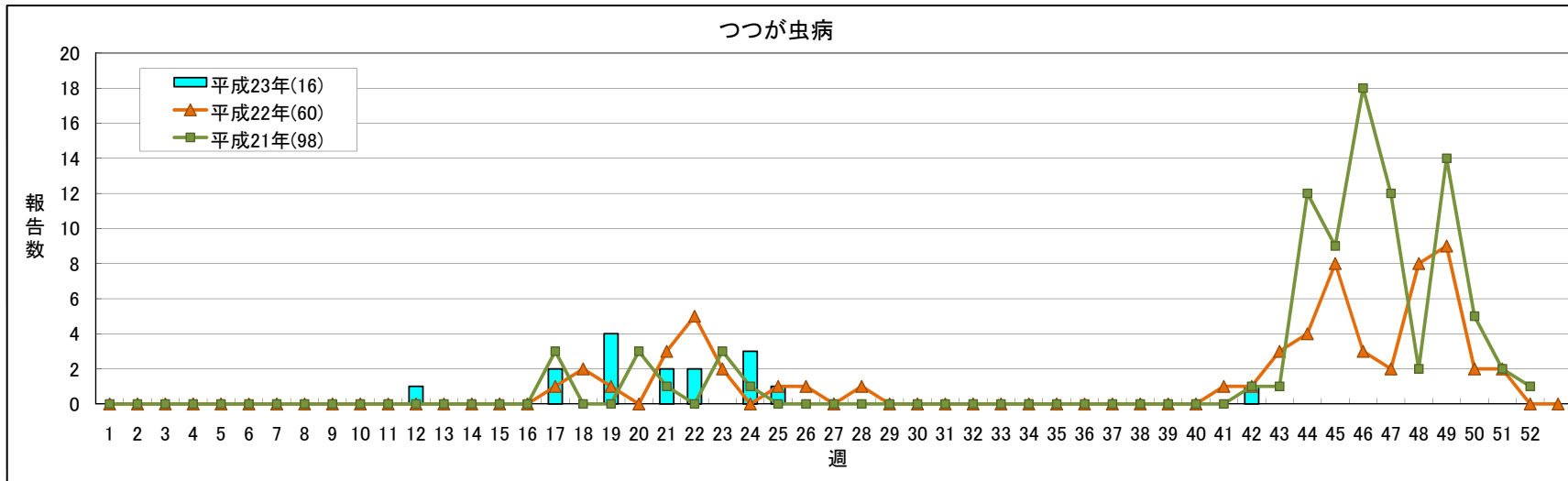
	休校	学年閉鎖	学級閉鎖	合計	前週との比較
県北	0	0	0	0	±0
郡山市	0	0	0	0	±0
県中	0	0	0	0	±0
県南	0	0	0	0	±0
会津	0	0	0	0	±0
南会津	0	0	0	0	±0
相双	0	0	0	0	±0
いわき市	0	0	0	0	±0
合計	0	0	0	0	±0

◎結核情報



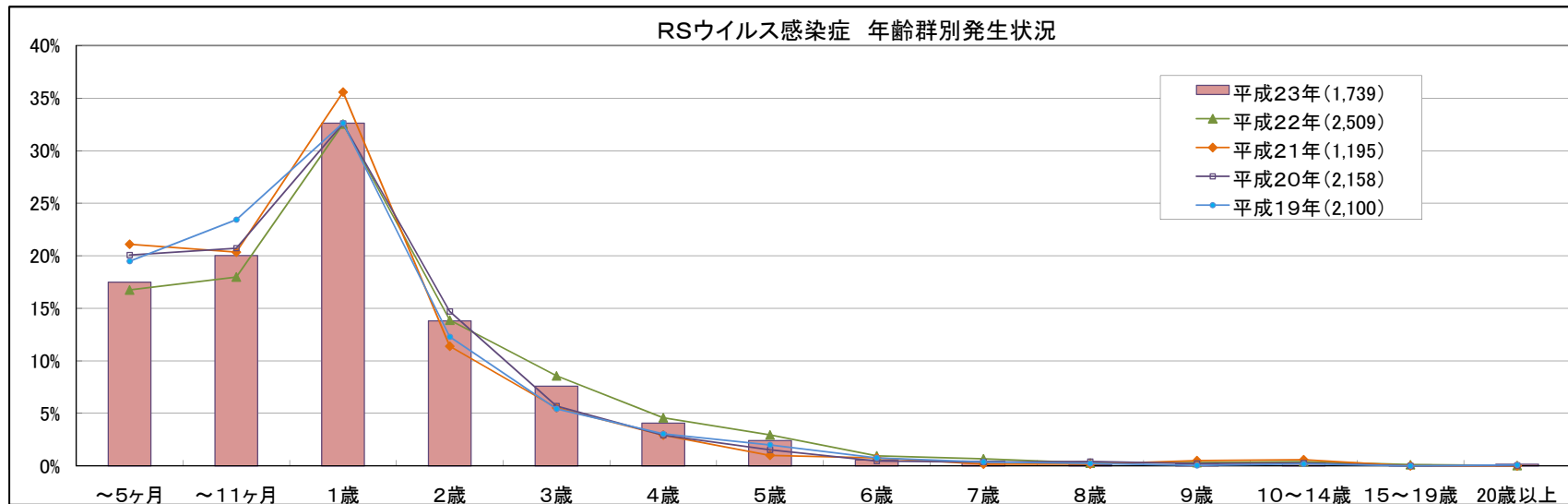
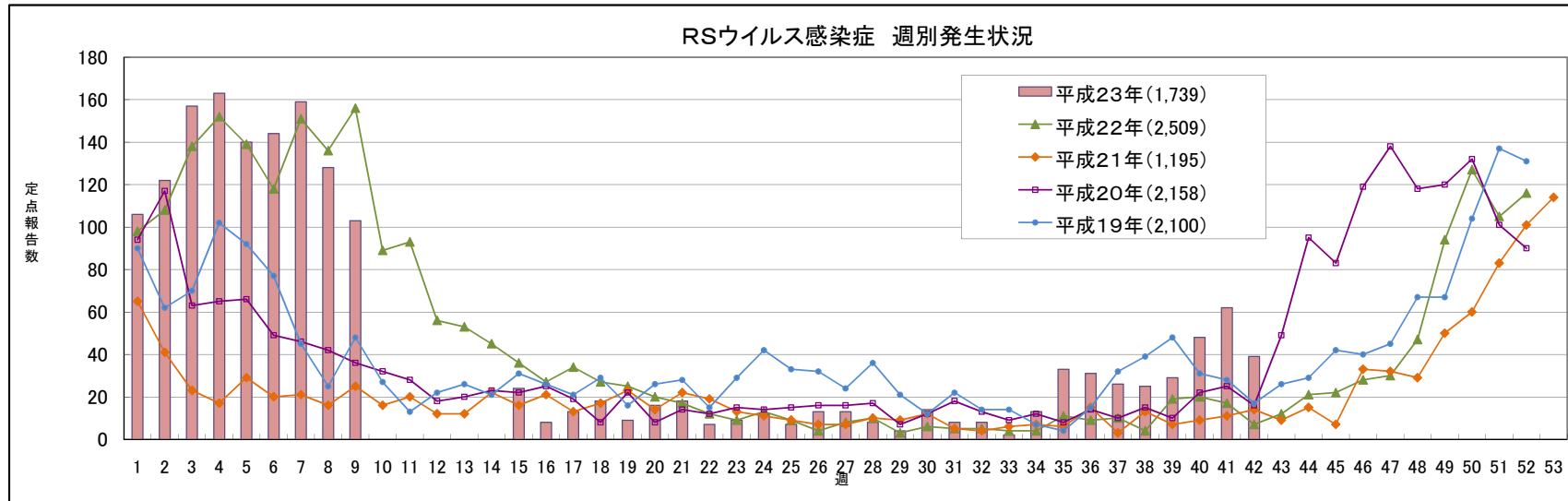
	平成23年				平成22年	
	第39週	第40週	第41週	第42週	累計	
県北	2	2	2	0	69	73
郡山市	0	0	2	1	59	56
県中	0	0	0	2	6	7
県南	0	0	1	0	15	12
会津	0	0	3	2	41	61
南会津	0	0	0	0	3	1
相双	1	0	1	0	12	24
いわき市	2	1	0	1	43	60
合計	5	3	9	6	248	294

◎つつが虫病情報



	平成23年															平成22年	
	第12週	第13週	第14週	第15週	第16週	第17週	第18週	第19週	第20週	第21週	第22週	第23週	第24週	第25週	第42週	累計	合計
県北	0	0	0	0	0	0	0	1	0	0	1	0	1	0	1	4	9
郡山市	0	0	0	0	0	0	0	1	0	1	1	0	0	1	0	4	8
県中	0	0	0	0	0	2	0	1	0	0	0	0	1	0	0	4	10
県南	1	0	0	0	0	0	0	0	0	0	0	0	0	0	0	1	29
会津	0	0	0	0	0	0	0	1	0	1	0	0	1	0	0	3	4
南会津	0	0	0	0	0	0	0	0	0	0	0	0	0	0	0	0	0
相双	0	0	0	0	0	0	0	0	0	0	0	0	0	0	0	0	0
いわき市	0	0	0	0	0	0	0	0	0	0	0	0	0	0	0	0	0
合計	1	0	0	0	0	2	0	4	0	2	2	0	3	1	1	16	60

◎RSウイルス感染症情報



感染症週報 平成23年第42号 平成23年10月26日 発行
 発行 福島県感染症情報センター(福島県衛生研究所)
 〒960-8560 福島市方木田字水戸内16-6
 URL : <http://www.pref.fukushima.jp/eiseikenkyuu/>
 E-mail : eiseikenkyuu@pref.fukushima.jp
 (福島県衛生研究所・総務企画課)
 本週報は、感染症法に基づくものであり、県内の定点医療機関、保健福祉事務所、中核市保健所の御協力を得て分析・提供するものです。