

《目次》

・ 感染症患者発生状況	1
・ 保健所管内別流行状況	2
・ 推移・流行状況	3
・ 最近の注目疾患(過去の動き)	4～12
・ 県内・隣接県の五類感染症(定点把握)の動き	13
・ 県内・隣接県の疑似症	14
・ 県内・隣接県の全数把握疾患	15～16
・ インフルエンザ情報	17
・ 病原体検出情報	18
・ 結核情報	19
・ 腸管出血性大腸菌感染症情報	20
・ 手足口病情報	21

第15週から発生動向調査週報を再開しましたが、震災ならびに原発の影響により、一部地域の一部定点医療機関からの情報提供が得られない状況にあり、県全体及び一部地域の流行・小流行判定の基準患者数が従来と異なっています。
腸管出血性大腸菌感染症が発生しています。
腸管出血性大腸菌感染症は経口感染です。調理前や食事前、排便後、また動物と接触した後の手洗いの励行、食肉等を十分に加熱することで予防することができます。
腹痛、下痢(水様性、血便等)、嘔吐などの症状があった場合には、早急に医療機関を受診してください。

感染症患者発生状況【第37週(9月12日～9月18日)】

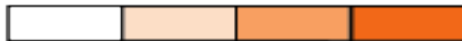
〈定点把握疾患〉

- ・咽頭結膜熱は、会津で小流行が続いており、また、県中で流行が見られます。
・A群溶血性レンサ球菌咽頭炎は、県北で流行、県中で小流行が続いています。
- ・手足口病は、県北、郡山市、県中、県南、会津、いわき市で流行、南会津で小流行が続いています。
- ・伝染性紅斑は、会津、いわき市で流行、県北で小流行が続いており、また、県南で小流行が見られます。
- ・百日咳(1名:乳児)は、県南保健所管内の定点医療機関から報告がありました。
- ・ヘルパンギーナは、相双を除く県内全地域で流行が続いています。
・流行性耳下腺炎は、いわき市で流行が続いています。
- ・マイコプラズマ肺炎(20名)は、県北(3名)、郡山市(1名)、いわき市(16名)の各保健所管内の定点医療機関から報告がありました。
- ・クラミジア肺炎(1名)は、いわき市保健所管内の定点医療機関から報告がありました。
- ・RSウイルス感染症は、会津、相双で流行が続いています。

〈全数把握疾患〉

- ・結核(8名)は、郡山市(4名:30歳代:女性、60歳代:女性、70歳代:男性2名)、県南1名(80歳代:男性)、会津(1名:70歳代:女性)、いわき市(2名:30歳代:女性、50歳代:女性)の各保健所管内の医療機関から報告がありました。
- ・細菌性赤痢(2名:ともに30歳代:女性)は、いわき市保健所管内の医療機関から報告がありました。
- ・腸管出血性大腸菌感染症(7名)は、県北(5名:幼児:男児3名、20歳代:男性、80歳代:女性)、郡山市(1名:60歳代:女性)、いわき市(1名:学童:男児)の各保健所管内の医療機関から報告がありました。

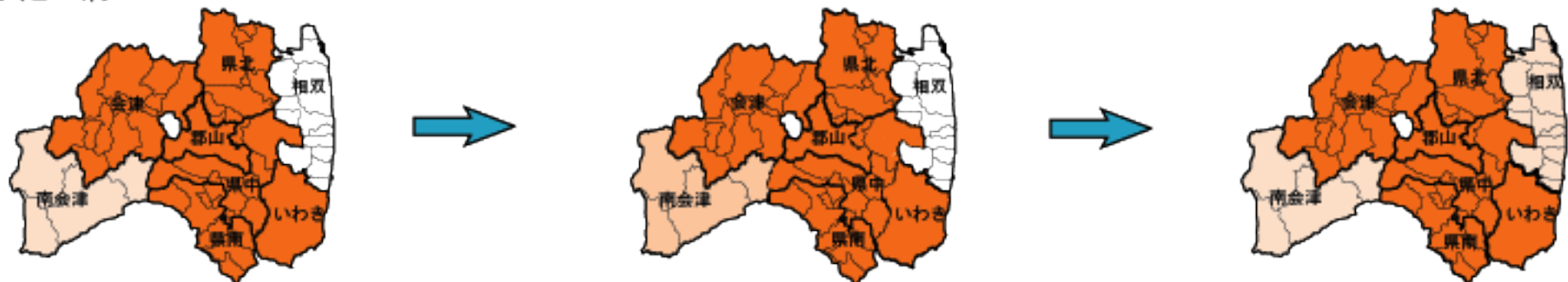
保健所管内別流行状況【第35週～第37週】

少ない  多い

◎感染性胃腸炎



◎手足口病



◎ヘルパンギーナ



第35週 (8月29日～9月4日)

第36週 (9月5日～9月11日)

第37週 (9月12日～9月18日)

疾患別推移、流行状況(定点把握)【第35週～第37週】

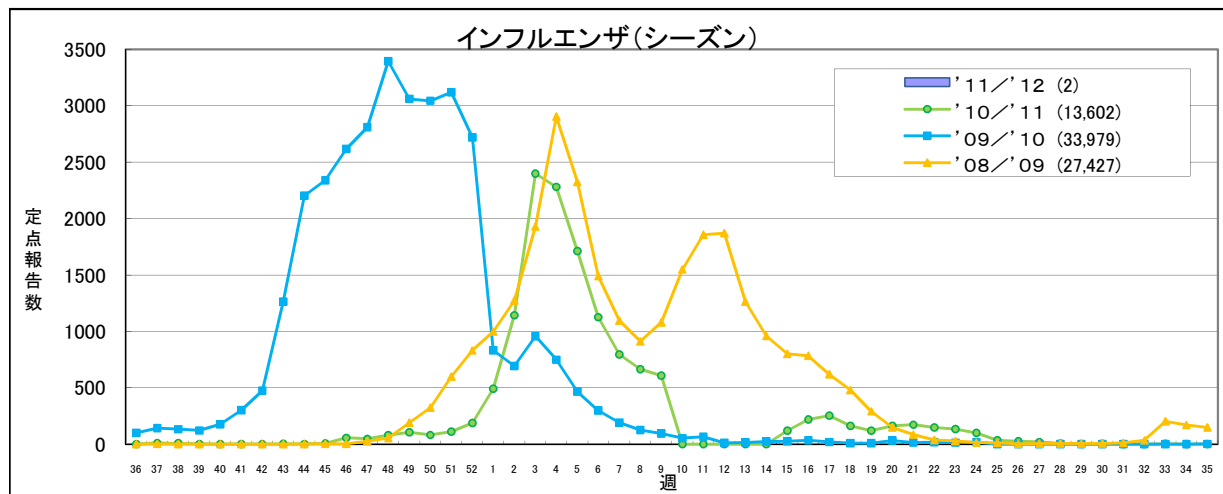
疾患名	推移・流行状況			疾患名	推移・流行状況		
	第35週	第36週	第37週		第35週	第36週	第37週
インフルエンザ				ヘルパンギーナ	→ ★★★	↑ ★★★	↓ ★★
咽頭結膜熱	→ ★	↓	↑ ★	流行性耳下腺炎	↓		
A群溶血性レンサ球菌咽頭炎	→ ★	→ ★	→ ★	急性出血性結膜炎			
感染性胃腸炎	↓	↑ ★	↓	流行性角結膜炎			
水痘				細菌性髄膜炎			
手足口病	↑ ★★★	↑ ★★★	→ ★★★	無菌性髄膜炎			
伝染性紅斑	↑ ★★	→ ★★	↓ ★	マイコプラズマ肺炎			
突発性発しん				クラミジア肺炎			
百日咳				RSウイルス感染症	↑ ★★	↓ ★	→ ★

(→ : 増減なし、 ↑ : 増加、 ↓ : 減少)

(小さい ← ★ ★★ 大きい)

最近の注目疾患 (過去の動き)・保健所別流行状況

【第37週(9月12日～9月18日)】



* '09/'10シーズンの第53週については掲載しない

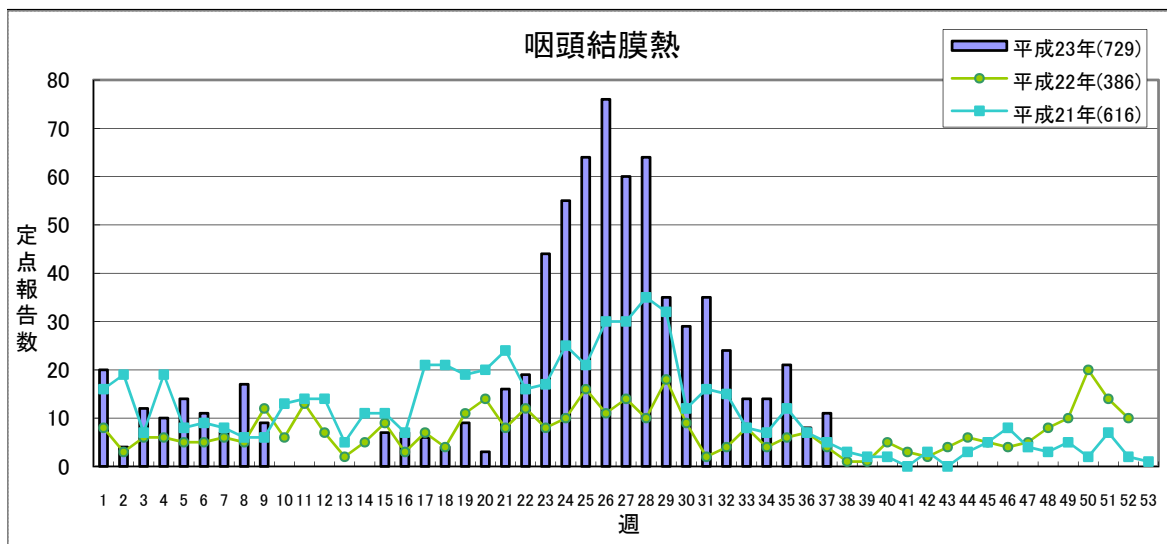
	'10/'11		'11/'12		累計	'10/'11 合計
	第34週	第35週	第36週	第37週		
県北	0	0	1	0	1	2,352
郡山市	0	0	1	0	1	2,843
県中	0	0	0	0	0	1,588
県南	0	0	0	0	0	1,320
会津	0	0	0	0	0	1,971
南会津	0	0	0	0	0	206
相双	1	0	0	0	0	906
いわき市	0	0	0	0	0	2,416
合計	1	0	2	0	2	13,602

(*) 定点医療機関からの報告数です

定点あたり 0.5未満 0.5～2.0 2.1～5.0 5.0以上
 少ない 多い

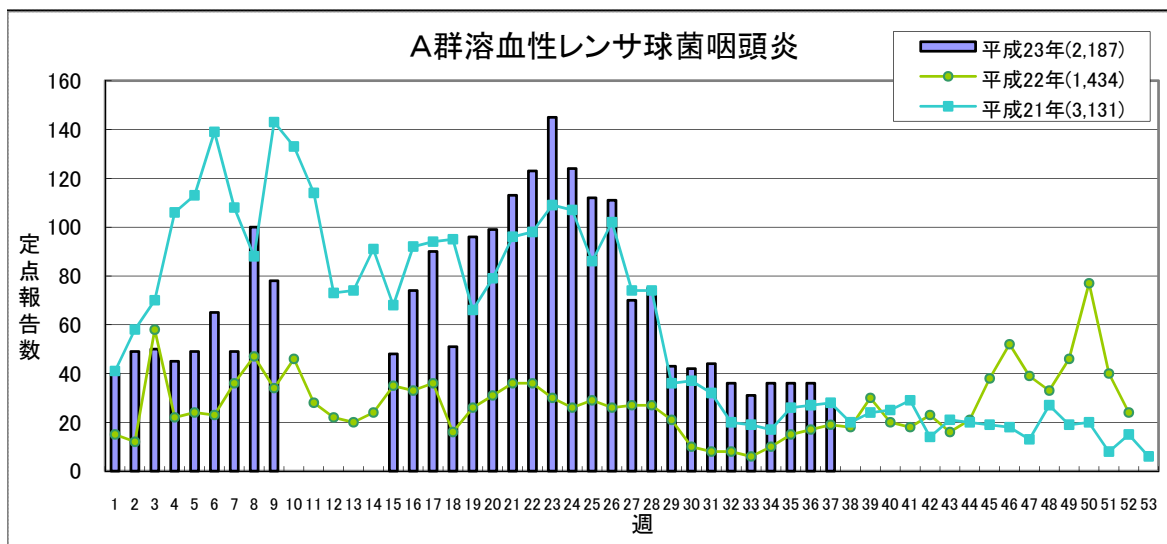
【第37週(9月12日～9月18日)】

少ない 多い



	平成23年					平成22年
	第34週	第35週	第36週	第37週	累計	合計
県北	5	6	0	2	361	106
郡山市	5	1	1	2	134	94
県中	0	2	0	4	50	26
県南	0	0	0	0	8	15
会津	0	10	7	3	73	23
南会津	0	0	0	0	5	0
相双	0	0	0	0	12	49
いわき市	4	2	0	0	86	73
合計	14	21	8	11	729	386

(*) 定点医療機関からの報告数です

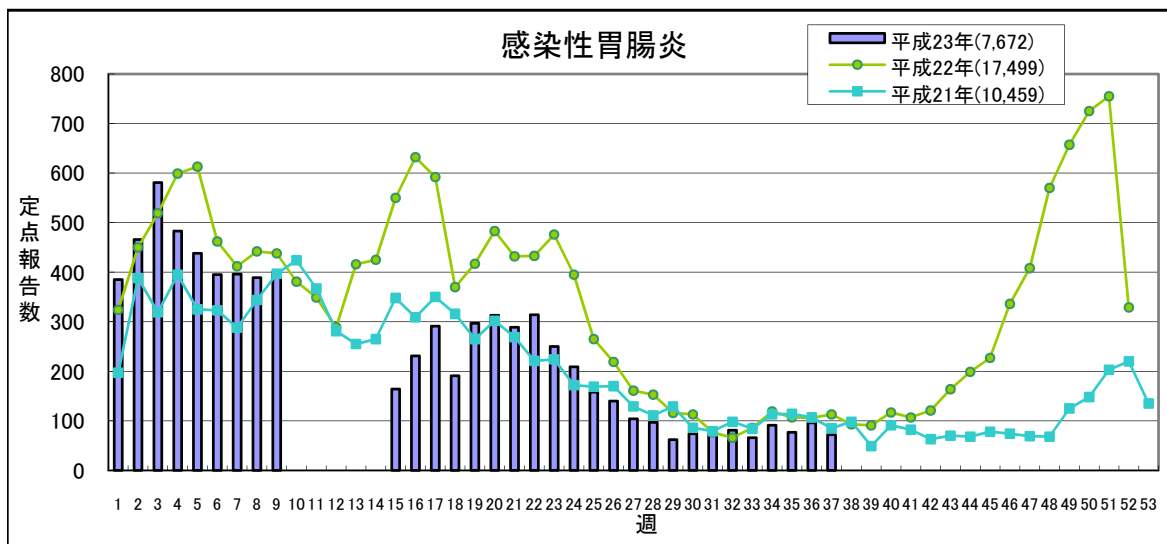


	平成23年					平成22年
	第34週	第35週	第36週	第37週	累計	合計
県北	20	12	10	14	765	503
郡山市	1	5	6	3	346	151
県中	7	8	8	5	186	139
県南	3	3	5	1	174	92
会津	0	1	2	4	388	171
南会津	0	0	0	0	16	0
相双	0	1	0	0	21	106
いわき市	5	6	5	0	291	272
合計	36	36	36	27	2,187	1,434

(*) 定点医療機関からの報告数です

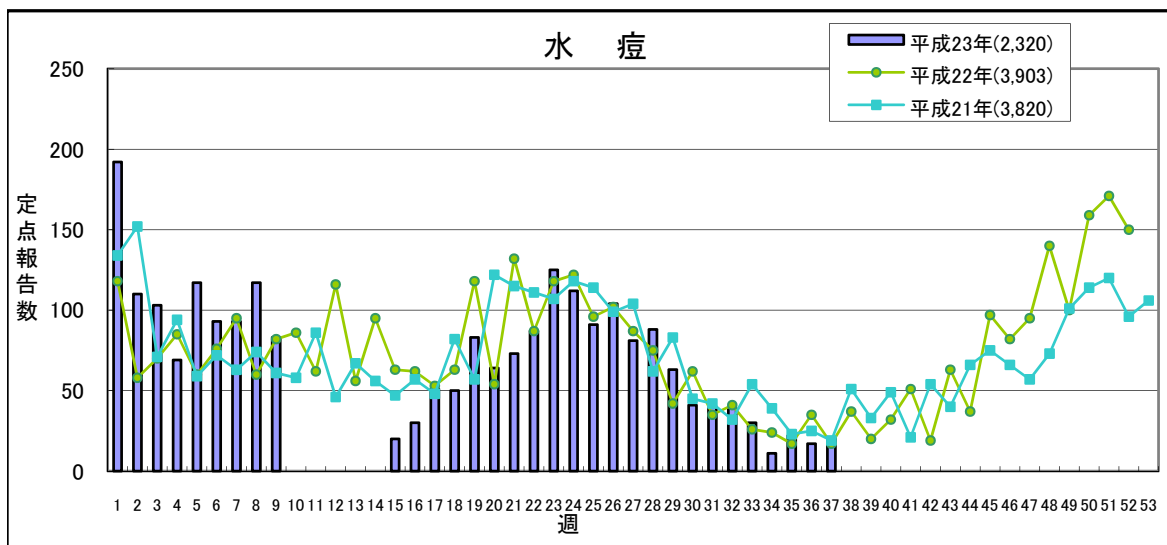
【第37週(9月12日～9月18日)】

少ない 多い



	平成23年					平成22年
	第34週	第35週	第36週	第37週	累計	合計
県北	16	9	21	18	1,402	3,222
郡山市	22	17	13	14	1,122	2,501
県中	30	18	31	18	1,343	2,555
県南	4	3	4	3	794	1,273
会津	13	22	19	14	1,090	2,863
南会津	0	0	0	0	3	2
相双	0	0	0	0	697	2,114
いわき市	6	8	8	5	1,221	2,976
合計	91	77	96	72	7,672	17,506

(*) 定点医療機関からの報告数です

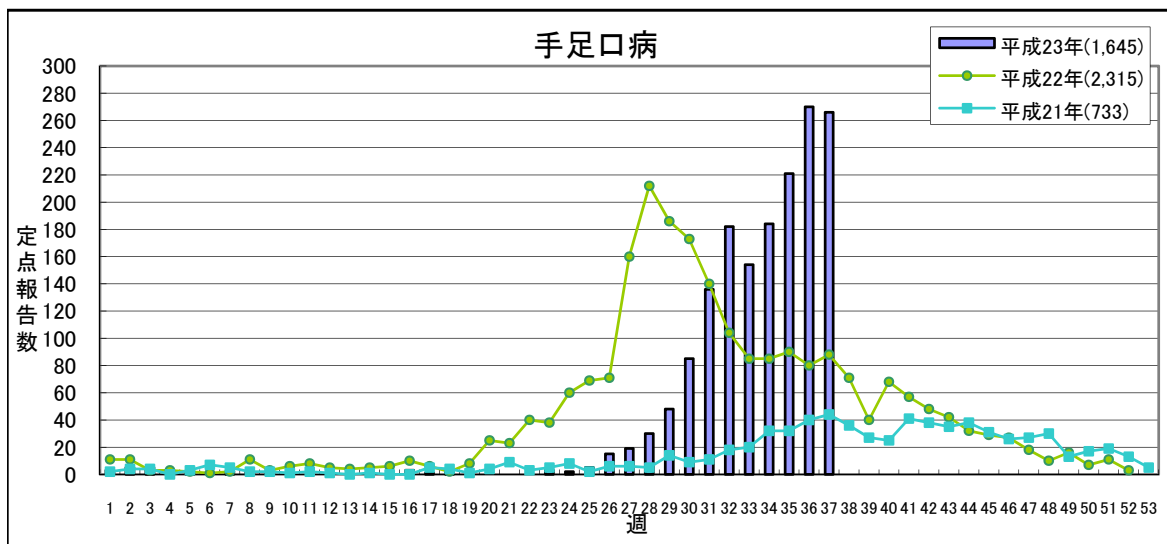


	平成23年					平成22年
	第34週	第35週	第36週	第37週	累計	合計
県北	2	4	0	3	541	930
郡山市	2	4	0	3	492	682
県中	0	6	1	2	282	431
県南	2	0	3	5	191	382
会津	3	6	7	4	385	407
南会津	0	0	0	0	19	4
相双	0	0	1	1	49	160
いわき市	2	2	5	3	361	908
合計	11	22	17	21	2,320	3,904

(*) 定点医療機関からの報告数です

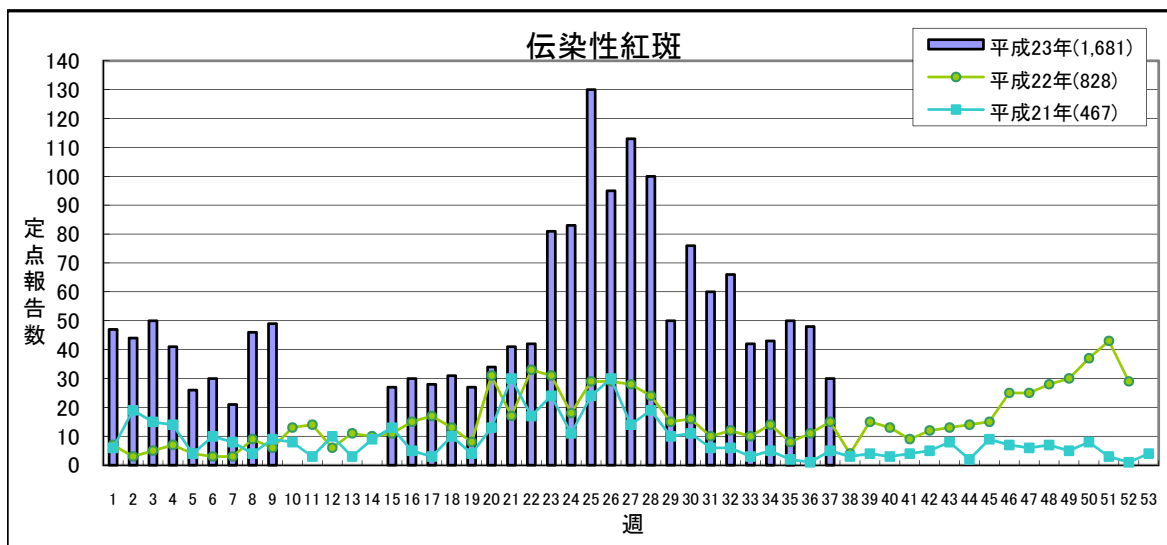
【第37週(9月12日～9月18日)】

少ない 多い



	平成23年					平成22年
	第34週	第35週	第36週	第37週	累計	合計
県北	30	44	42	34	290	465
郡山市	31	33	54	58	315	334
県中	10	21	25	35	120	244
県南	22	31	28	30	242	183
会津	20	46	33	46	239	407
南会津	5	2	3	3	29	11
相双	5	0	1	2	18	140
いわき市	61	44	84	58	392	531
合計	184	221	270	266	1,645	2,315

(*) 定点医療機関からの報告数です

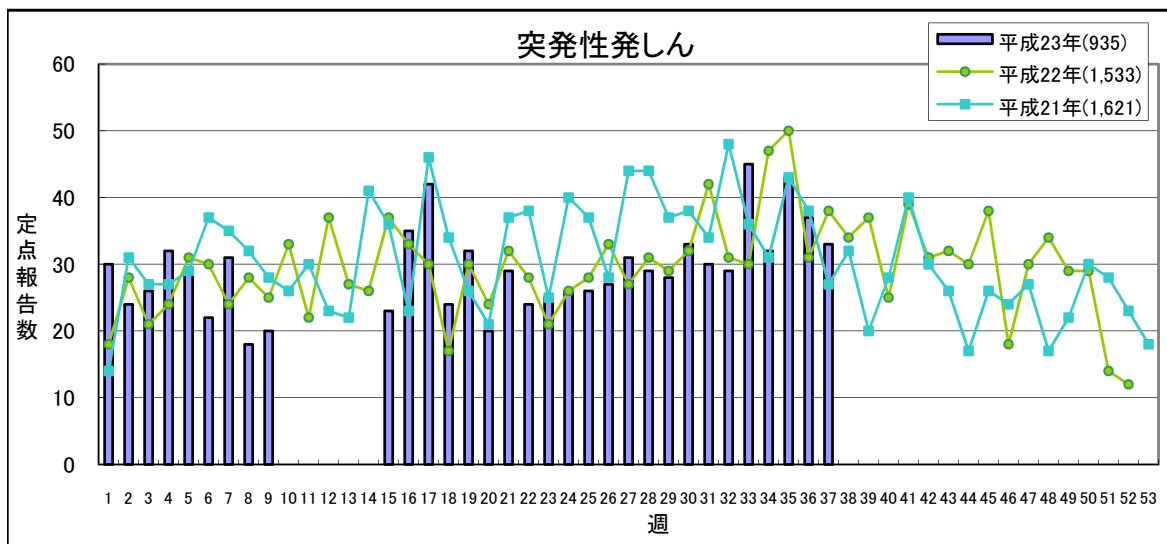


	平成23年					平成22年
	第34週	第35週	第36週	第37週	累計	合計
県北	11	11	12	8	616	141
郡山市	1	3	0	1	202	338
県中	2	1	0	1	106	183
県南	1	1	4	2	114	28
会津	4	7	4	8	192	70
南会津	2	1	0	0	7	0
相双	0	0	0	0	1	1
いわき市	22	26	28	10	443	67
合計	43	50	48	30	1,681	828

(*) 定点医療機関からの報告数です

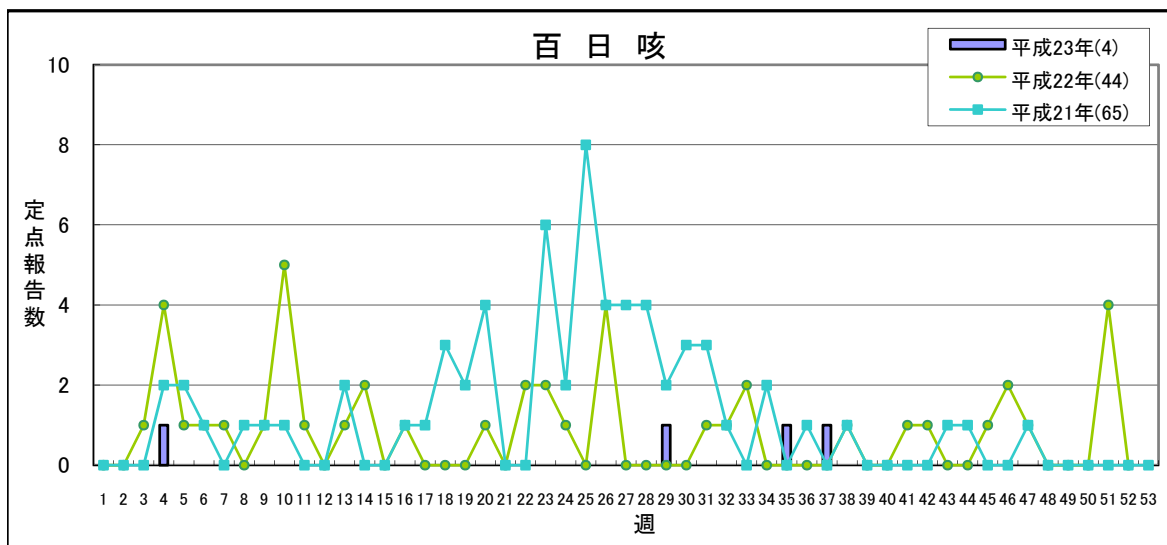
【第37週(9月12日～9月18日)】

少ない 多い



	平成23年					平成22年
	第34週	第35週	第36週	第37週	累計	合計
県北	9	8	11	10	237	379
郡山市	8	8	9	10	163	287
県中	2	6	4	7	90	166
県南	0	3	3	2	81	117
会津	5	3	7	1	106	132
南会津	1	3	0	0	6	0
相双	0	0	0	0	14	96
いわき市	7	12	3	3	238	356
合計	32	43	37	33	935	1,533

(*) 定点医療機関からの報告数です

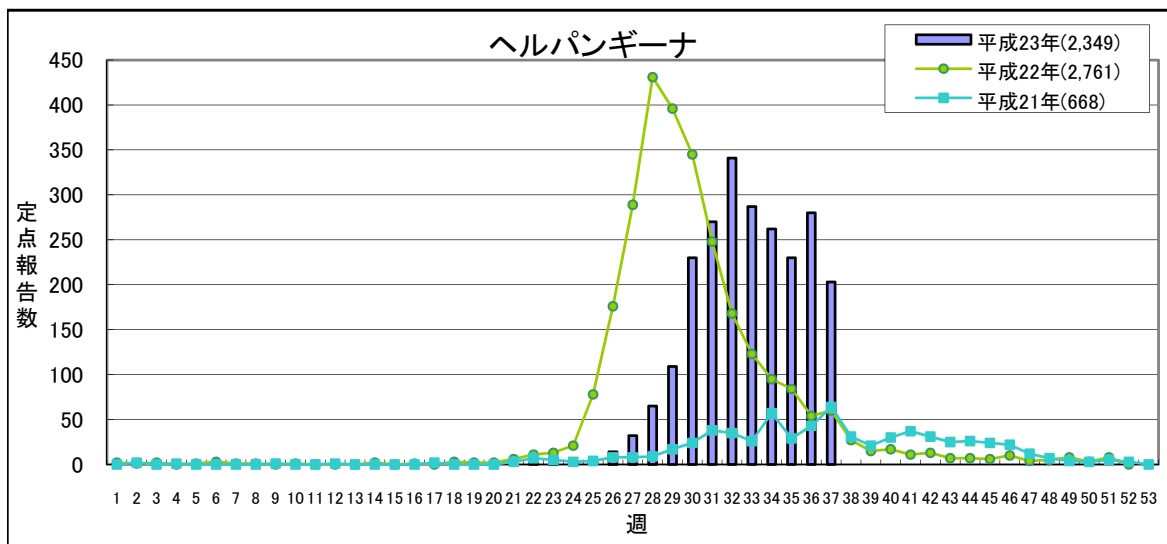


	平成23年					平成22年
	第34週	第35週	第36週	第37週	累計	合計
県北	0	1	0	0	2	23
郡山市	0	0	0	0	0	4
県中	0	0	0	0	0	2
県南	0	0	0	1	1	2
会津	0	0	0	0	1	12
南会津	0	0	0	0	0	0
相双	0	0	0	0	0	1
いわき市	0	0	0	0	0	0
合計	0	1	0	1	4	44

(*) 定点医療機関からの報告数です

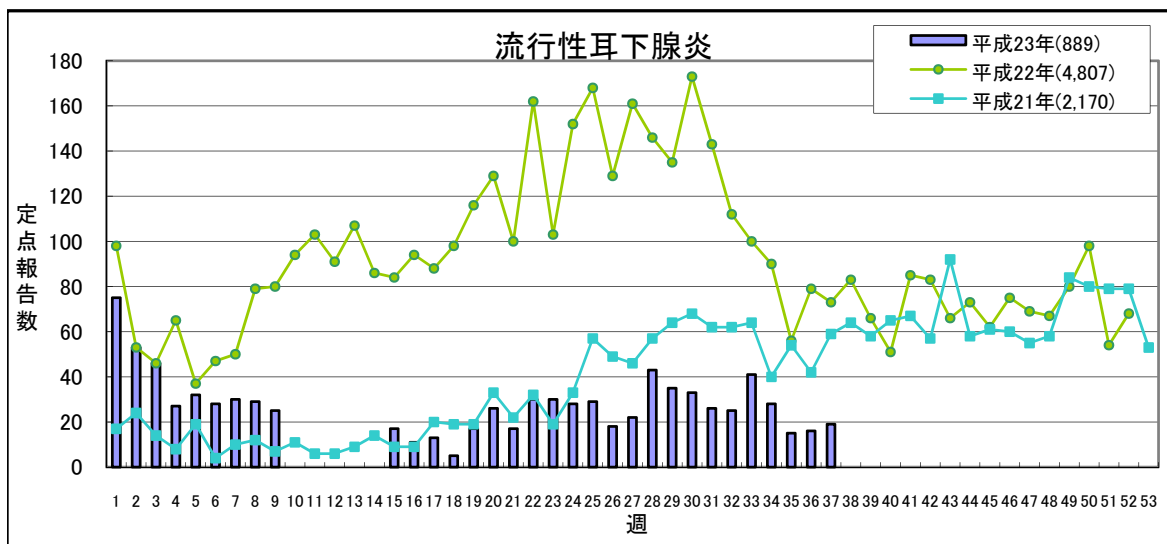
【第37週(9月12日～9月18日)】

少ない 多い



	平成23年					平成22年
	第34週	第35週	第36週	第37週	累 計	合 計
県 北	35	40	31	32	359	479
郡山市	46	37	25	24	322	318
県 中	16	22	23	20	178	146
県 南	21	9	14	15	286	183
会 津	92	78	128	71	710	374
南会津	13	14	6	6	89	5
相 双	0	0	1	0	11	181
いわき市	39	30	52	35	394	1,075
合 計	262	230	280	203	2,349	2,761

(*) 定点医療機関からの報告数です

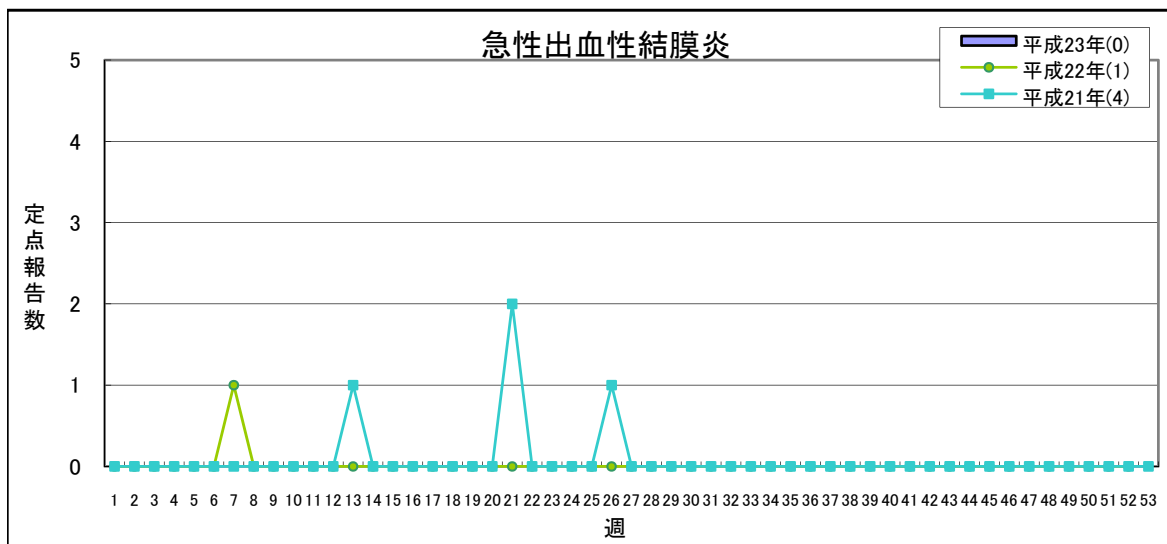


	平成23年					平成22年
	第34週	第35週	第36週	第37週	累 計	合 計
県 北	3	3	5	1	273	846
郡山市	1	0	2	0	131	1,179
県 中	0	1	0	0	19	1,114
県 南	7	2	1	2	101	345
会 津	1	2	0	2	81	819
南会津	0	0	0	0	0	5
相 双	1	0	0	0	24	62
いわき市	15	7	8	14	260	437
合 計	28	15	16	19	889	4,807

(*) 定点医療機関からの報告数です

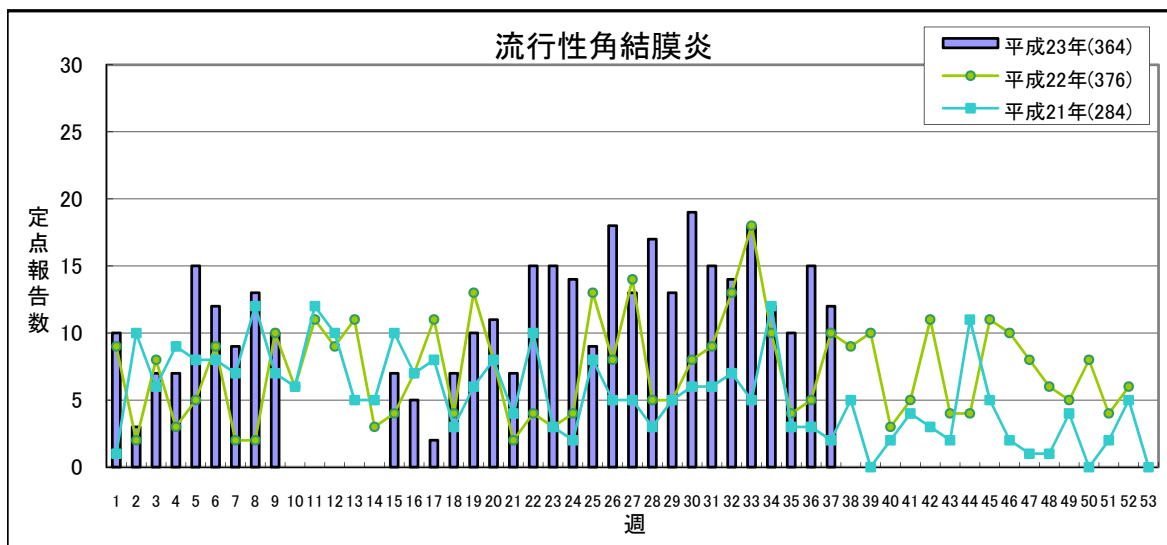
【第37週(9月12日～9月18日)】

少ない 多い



	平成23年					平成22年
	第34週	第35週	第36週	第37週	累計	合計
県北	0	0	0	0	0	0
郡山市	0	0	0	0	0	0
県中	0	0	0	0	0	0
県南	0	0	0	0	0	0
会津	0	0	0	0	0	1
南会津	—	—	—	—	—	—
相双	0	0	0	0	0	0
いわき市	0	0	0	0	0	0
合計	0	0	0	0	0	1

(*) 定点医療機関からの報告数です

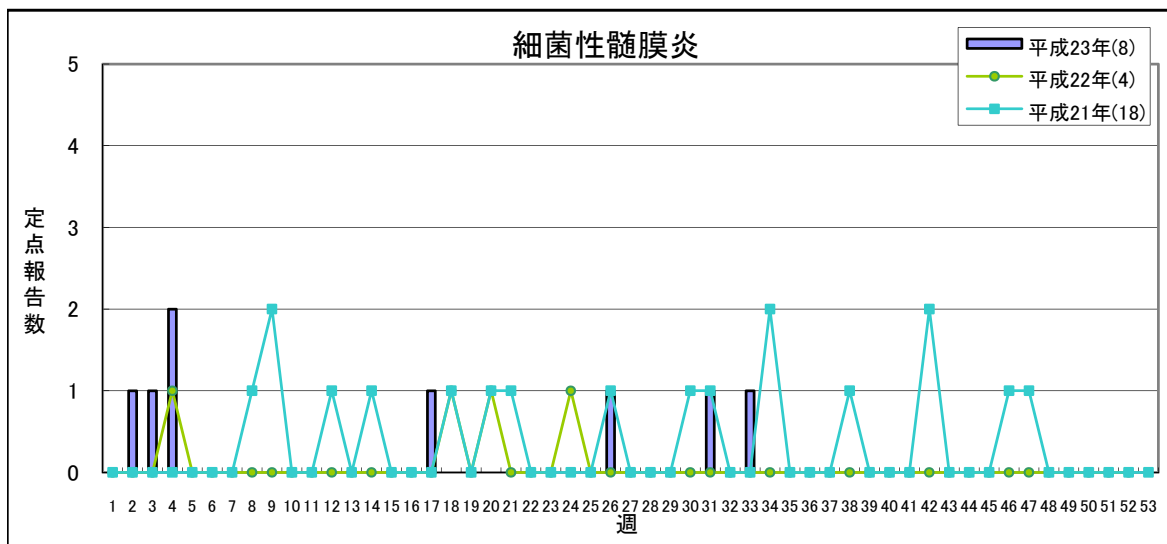


	平成23年					平成22年
	第34週	第35週	第36週	第37週	累計	合計
県北	2	1	3	3	48	39
郡山市	3	5	0	1	118	118
県中	1	0	2	0	30	15
県南	2	2	0	3	32	41
会津	2	2	8	5	75	76
南会津	—	—	—	—	—	—
相双	1	0	1	0	22	43
いわき市	1	0	1	0	39	44
合計	12	10	15	12	364	376

(*) 定点医療機関からの報告数です

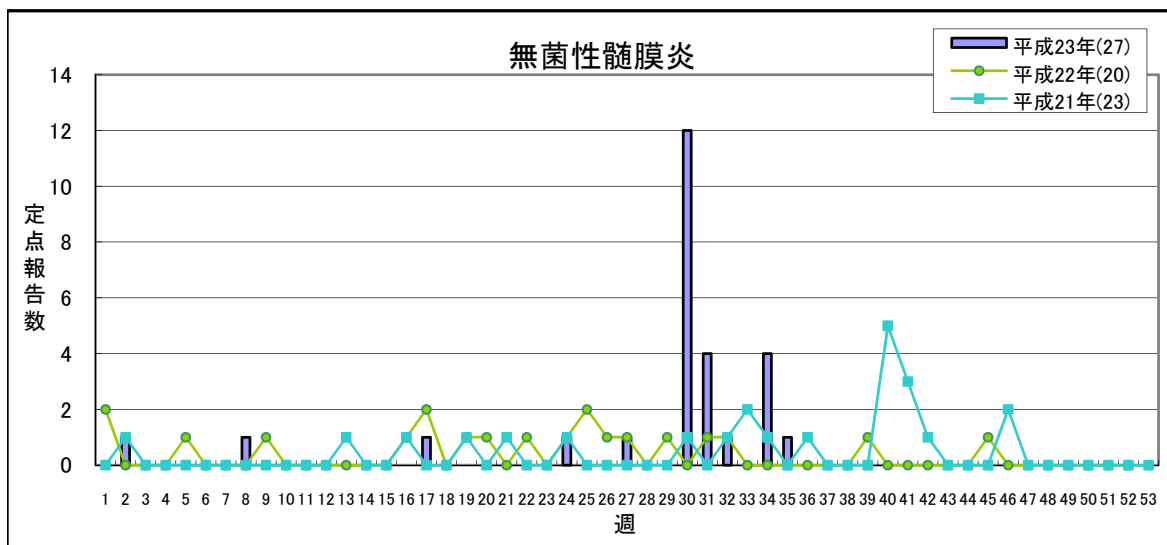
【第37週(9月12日～9月18日)】

少ない 多い



	平成23年					平成22年
	第34週	第35週	第36週	第37週	累計	合計
県北	0	0	0	0	1	0
郡山市	0	0	0	0	2	1
県中	—	—	—	—	—	—
県南	0	0	0	0	0	0
会津	0	0	0	0	0	0
南会津	0	0	0	0	1	0
相双	0	0	0	0	0	0
いわき市	0	0	0	0	4	3
合計	0	0	0	0	8	4

(*) 定点医療機関からの報告数です

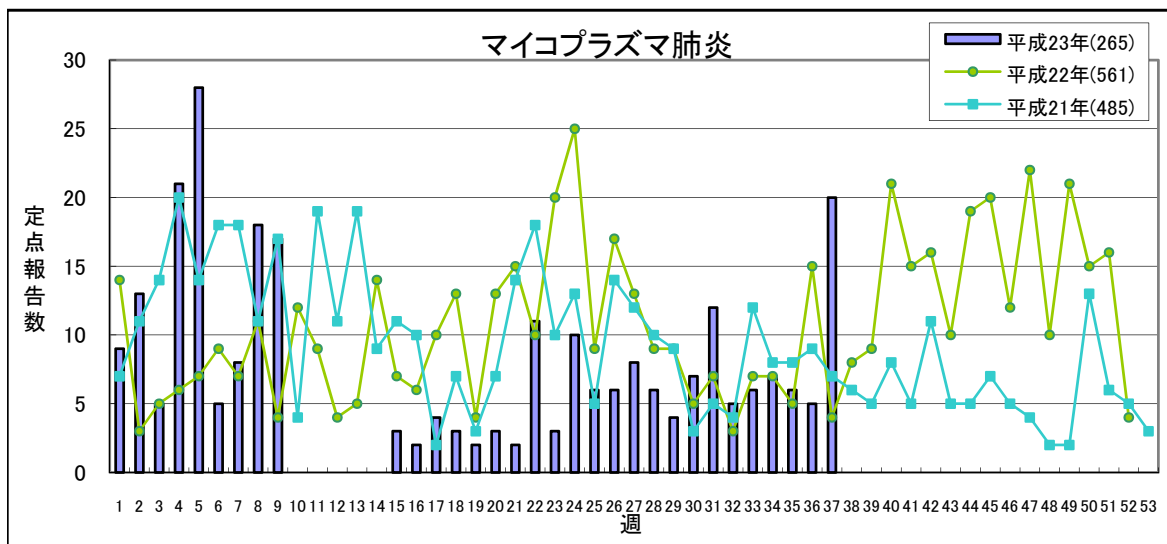


	平成23年					平成22年
	第34週	第35週	第36週	第37週	累計	合計
県北	0	0	0	0	0	0
郡山市	4	1	0	0	27	17
県中	—	—	—	—	—	—
県南	0	0	0	0	0	0
会津	0	0	0	0	0	1
南会津	0	0	0	0	0	0
相双	0	0	0	0	0	0
いわき市	0	0	0	0	0	2
合計	4	1	0	0	27	20

(*) 定点医療機関からの報告数です

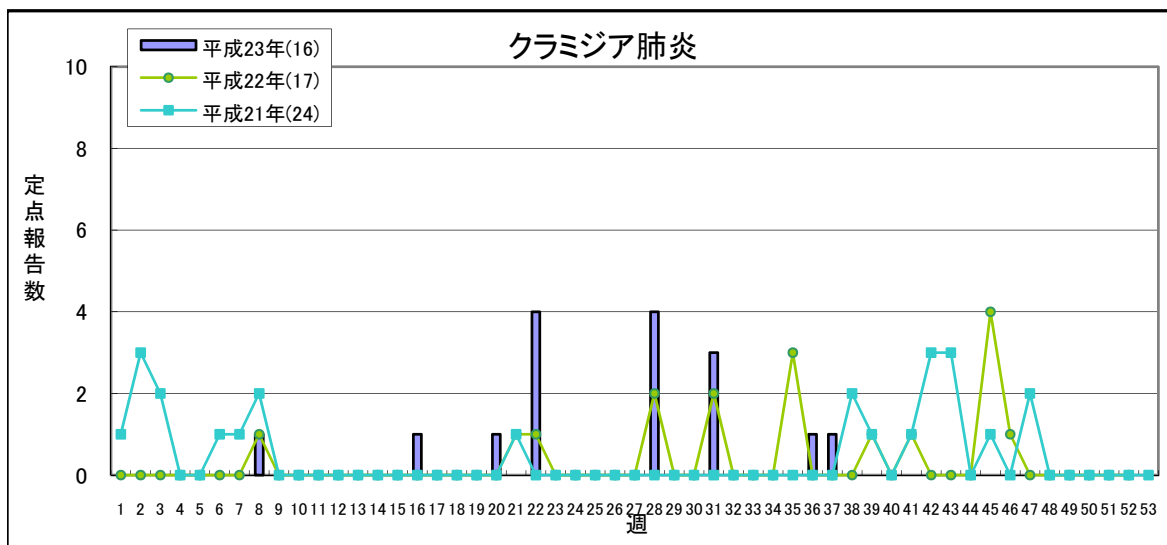
【第37週(9月12日～9月18日)】

少ない 多い



	平成23年					平成22年
	第34週	第35週	第36週	第37週	累計	合計
県北	2	2	2	3	67	95
郡山市	0	0	2	1	22	20
県中	—	—	—	—	—	—
県南	0	0	0	0	0	0
会津	0	0	0	0	0	0
南会津	0	0	1	0	3	14
相双	0	0	0	0	38	165
いわき市	5	4	0	16	135	267
合計	7	6	5	20	265	561

(*) 定点医療機関からの報告数です

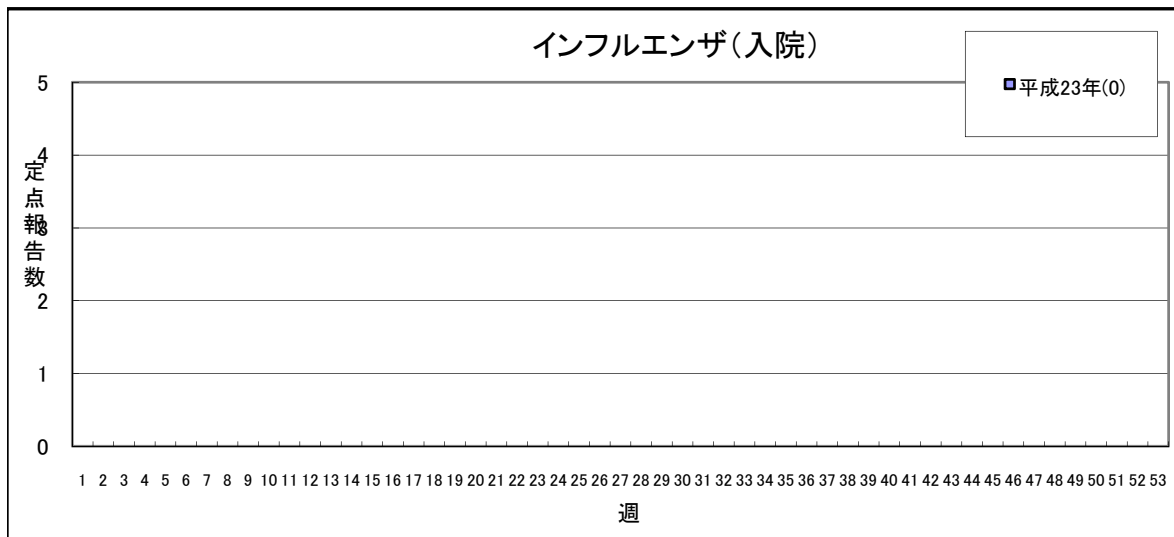


	平成23年					平成22年
	第34週	第35週	第36週	第37週	累計	合計
県北	0	0	0	0	0	0
郡山市	0	0	1	0	2	9
県中	—	—	—	—	—	—
県南	0	0	0	0	0	0
会津	0	0	0	0	0	0
南会津	0	0	0	0	0	0
相双	0	0	0	0	0	0
いわき市	0	0	0	1	14	8
合計	0	0	1	1	16	17

(*) 定点医療機関からの報告数です

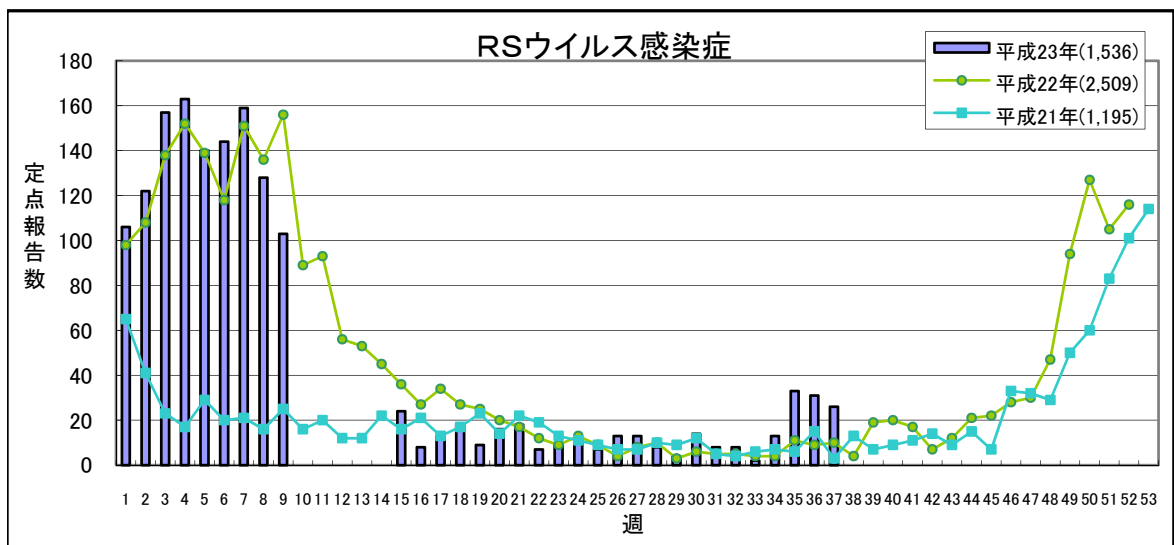
【第37週(9月12日～9月18日)】

少ない 多い



	平成23年					平成22年
	第34週	第35週	第36週	第37週	累計	合計
県北			0	0	0	-
郡山市			0	0	0	-
県中			-	-	-	-
県南			0	0	0	-
会津			0	0	0	-
南会津			0	0	0	-
相双			0	0	0	-
いわき市			0	0	0	-
合計			0	0	0	-

(*) 定点医療機関からの報告数です 平成23年9月5日より調査開始



	平成23年					平成22年
	第34週	第35週	第36週	第37週	累計	合計
県北	2	5	12	3	556	767
郡山市	2	14	8	2	212	864
県中	3	5	4	2	102	130
県南	0	1	0	1	89	170
会津	5	5	4	9	405	277
南会津	0	0	0	0	14	2
相双	1	2	3	9	99	146
いわき市	0	1	0	0	59	153
合計	13	33	31	26	1536	2509

(*) 定点医療機関からの報告数です

県内の五類感染症(定点把握)の動き【第37週(9月12日～9月18日)】

疾患名	平成23年					平成22年累計			感染症コメント
	第33週	第34週	第35週	第36週	第37週	累計	～37週	～52週	
インフルエンザ	3	1	-	2	-	12,903	4,775	5,466	
咽頭結膜熱	14	14	21	8	11	729	288	386	会津で小流行が続いており、また、県中で流行が見られます。
A群溶血性レンサ球菌咽頭炎	31	36	36	36	27	2,187	939	1,434	県北で流行、県中で小流行が続いています。
感染性胃腸炎	66	91	77	96	72	7,672	12,600	17,506	
水痘	30	11	22	17	21	2,320	2,650	3,904	
手足口病	154	184	221	270	266	1,645	1,836	2,315	県北、郡山市、県中、県南、会津、いわき市で流行、南会津で小流行が続いています。
伝染性紅斑	42	43	50	48	30	1,681	516	828	会津、いわき市で流行、県北で小流行が続いており、また、県南で小流行が見られます。
突発性発しん	45	32	43	37	33	935	1,101	1,533	
百日咳	-	-	1	-	1	4	33	44	県南保健所管内の定点医療機関から報告がありました。
ヘルパンギーナ	287	262	230	280	203	2,349	2,620	2,761	相双を除く県内全域で流行が続いています。
流行性耳下腺炎	41	28	15	16	19	889	3,727	4,807	いわき市で流行が続いています。
急性出血性結膜炎	-	-	-	-	-	-	1	1	
流行性角結膜炎	18	12	10	15	12	364	272	376	
細菌性髄膜炎	1	-	-	-	-	8	4	4	
無菌性髄膜炎	-	4	1	-	-	27	18	20	
マイコプラズマ肺炎	6	7	6	5	20	265	343	561	県北、郡山市、いわき市の各保健所管内の定点医療機関から報告がありました。
クラミジア肺炎(オウム病を除く)	-	-	-	1	1	16	10	17	いわき市保健所管内の定点医療機関から報告がありました。
インフルエンザ(入院)	-	-	-	-	-	-	-	-	
RSウイルス感染症	2	13	33	31	26	1,536	1,840	2,509	会津、相双で流行が続いています。

隣接県の五類感染症(定点把握)の動き【第34週～第36週】

疾患名	宮城県			山形県			茨城県			栃木県			新潟県			全国		
	第34週	第35週	第36週	第34週	第35週	第36週	第34週	第35週	第36週	第34週	第35週	第36週	第34週	第35週	第36週	第34週	第35週	第36週
インフルエンザ	1	-	2	-	-	-	2	4	3	-	-	-	-	-	-	43	53	58
咽頭結膜熱	5	3	10	3	8	4	12	12	11	11	8	7	38	25	31	1107	1075	1002
A群溶血性レンサ球菌咽頭炎	37	30	30	17	30	29	41	44	30	20	17	20	50	42	45	1874	1890	2089
感染性胃腸炎	172	202	172	116	97	96	127	116	134	38	56	52	82	78	85	8026	8206	8667
水痘	38	35	45	17	17	21	24	26	17	16	16	13	33	26	31	1629	1550	1687
手足口病	371	587	628	267	324	277	206	189	157	63	86	105	281	309	264	12383	13797	12974
伝染性紅斑	5	6	11	19	11	20	19	22	13	26	20	26	5	8	10	1233	1230	1054
突発性発しん	55	47	55	46	31	24	32	27	31	16	43	34	42	46	43	2268	2243	2184
百日咳	-	-	-	-	1	-	1	-	-	2	2	1	1	3	3	94	107	93
ヘルパンギーナ	170	178	157	224	0	360	176	123	104	38	33	21	647	725	574	6755	7257	6514
流行性耳下腺炎	66	34	53	41	26	35	63	38	40	28	27	16	120	89	106	2236	1908	2049
急性出血性結膜炎	-	-	1	-	-	-	-	1	1	-	-	-	1	2	2	156	165	120
流行性角結膜炎	3	1	-	2	5	2	16	14	32	6	9	3	7	13	5	495	453	502
細菌性髄膜炎	-	-	-	-	-	-	-	-	-	-	-	1	1	-	-	17	6	11
無菌性髄膜炎	-	-	1	-	1	1	-	-	-	1	-	-	-	-	1	35	27	30
マイコプラズマ肺炎	14	20	19	4	4	2	5	3	1	8	7	6	-	3	4	301	341	330
クラミジア肺炎(オウム病を除く)	-	-	-	-	-	-	-	-	-	1	-	-	5	2	2	14	10	10
RSウイルス感染症	5	14	11	-	-	1	3	11	11	2	9	13	12	22	34	898	1242	1321

県内の法第14条第1項に規定する厚生労働省令で定める疑似症【第34週～第37週】

疑似症	平成23年											平成22年						
	第34週	第35週	第36週	第37週	累計								合計					
					県合計	県北	郡山市	県中	県南	会津	南会津	相双		いわき				
摂氏38度以上の発熱及び呼吸器症状(*1)	-	-	-	-														-
発熱及び発しん又は水疱(*2)	-	-	-	-														-

(*1) 明らかな外傷又は器質的疾患に起因するものを除く

(*2) ただし、当該疑似症が二類感染症、三類感染症、四類感染症及び五類感染症の患者の症状であることが明らかな場合を除く

平成20年4月1日から調査開始

隣接県の法第14条第1項に規定する厚生労働省令で定める疑似症【第35週～第37週】

疑似症	宮城県			山形県			茨城県			栃木県			新潟県			全国		
	35週	36週	37週	35週	36週	37週	35週	36週	37週	35週	36週	37週	35週	36週	37週	35週	36週	37週
摂氏38度以上の発熱及び呼吸器症状(*1)	-	-	-	-	-	-	-	-	-	-	-	-	-	-	-	-	-	-
発熱及び発しん又は水疱(*2)	-	-	-	-	-	-	-	-	-	-	-	-	-	1	-	-	2	2

(*1) 明らかな外傷又は器質的疾患に起因するものを除く

(*2) ただし、当該疑似症が二類感染症、三類感染症、四類感染症及び五類感染症の患者の症状であることが明らかな場合を除く

県内の全数把握疾患【第37週(9月12日～9月18日)】

一類:エボラ出血熱、クリミア・コンゴ出血熱、痘そう、南米出血熱、ペスト、マールブルグ病、ラッサ熱

二類:急性灰白髄炎、結核、ジフテリア、重症急性呼吸器症候群(病原体がSARSコロナウイルスであるものに限る)、鳥インフルエンザ(H5N1)

三類:コレラ、細菌性赤痢、腸管出血性大腸菌感染症、腸チフス、パラチフス

四類: E型肝炎、ウエストナイル熱(ウエストナイル脳炎含む)、A型肝炎、エキノコックス症、黄熱、オウム病、オムスク出血熱、回帰熱、キャサナル森林病、Q熱、狂犬病、コクシジオイデス症、サル痘、腎症候性出血熱、西部ウマ脳炎、ダニ媒介脳炎、炭疽、チクングニア熱、つつが虫病、デング熱、東部ウマ脳炎、鳥インフルエンザ(H5N1を除く)、ニパウイルス感染症、日本紅斑熱、日本脳炎、ハンタウイルス肺症候群、Bウイルス病、鼻疽、ブルセラ症、ベネズエラウマ脳炎、ヘンドラウイルス感染症、発しんチフス、ポツリヌス症、マラリア、野兔病、ライム病、リッサウイルス感染症、リフトバレー熱、類鼻疽、レジオネラ症、レプトスピラ症、ロッキー山紅斑熱

五類: アメーバ赤痢、ウイルス性肝炎(E型及びA型を除く)、急性脳炎(ウエストナイル脳炎、西部ウマ脳炎、ダニ媒介脳炎、東部ウマ脳炎、日本脳炎、ベネズエラウマ脳炎及びリフトバレー熱を除く)、クリプトスポリジウム症、クロイツフェルト・ヤコブ病、劇症型溶血性レンサ球菌感染症、後天性免疫不全症候群、ジアルジア症、髄膜炎菌性髄膜炎、先天性風しん症候群、梅毒、破傷風、バンコマイシン耐性黄色ブドウ球菌感染症、バンコマイシン耐性腸球菌感染症、風しん、麻しん

新型インフルエンザ等: 新型インフルエンザ、再興型インフルエンザ

新型インフルエンザ等: 新型インフルエンザ、再興型インフルエンザ

以下の表には、届出のあったもののみ記載しています。

分類	疾患名	平成23年												平成22年累計			
		第34週	第35週	第36週	第37週	累計										県合計	
						県合計	県北	郡山市	県中	県南	会津	南会津	相双	いわき	～37週	～52週	
二類	結核	7 (県北2、郡山市4、いわき市1)	5 (郡山市1、県南2、会津1、相双1)	9 (県北3、郡山市4、いわき市2)	8 (郡山市4、県南1、会津1、いわき市2)	224	62	57	4	14	36	3	10	38	204	294	
三類	細菌性赤痢	3 (郡山市2、県中1)	7 (県北1、郡山市1、県中2、いわき市3)	3 (いわき市)	2 (いわき市)	16	1	4	3					8	3	5	
	腸管出血性大腸菌感染症	2 (郡山市、いわき市)	2 (県北、郡山市)	4 (県北3、郡山市1)	7 (県北5、郡山市1、いわき市1)	37	19	5	3					6	4	18	35
四類	E型肝炎					1		1									
	A型肝炎					1				1					1	2	
	つつが虫病					15	3	4	4	1	3				17	60	
	デング熱														2	2	
	日本紅斑熱			1 (いわき市)		1								1			
	マラリア					1		1							1	1	
	ライム病					1	1										
レジオネラ症		1 (郡山市)			5	1	1						3	9	13		
五類	アメーバ赤痢	2 (郡山市)	1 (郡山市)	1 (郡山市)		8	1	5			1			1	7	13	
	ウイルス性肝炎(E型及びA型を除く)					1					1						
	急性脳炎(※1)														1	2	
	クロイツフェルト・ヤコブ病														4	8	
	劇症型溶血性レンサ球菌感染症					1								1			
	後天性免疫不全症候群		1 (会津)			3	1	1			1				6	6	
	ジアルジア症														1	1	
	梅毒					1								1	5	6	
	破傷風					1	1									1	
	バンコマイシン耐性腸球菌感染症														1	1	
	風しん					1				1					1	1	
麻しん														1	3		

(※1)ウエストナイル脳炎、西部ウマ脳炎、ダニ媒介脳炎、東部ウマ脳炎、日本脳炎、ベネズエラウマ脳炎及びリフトバレー熱を除く

◎インフルエンザ情報

【インフルエンザ様疾患施設別発生状況】第37週(第2報)(9/12-9/18)

* 保育所、幼稚園、小学校、中学校、高等学校における
インフルエンザ様症状の患者発生による休校等の保健所への報告数
(単位:施設数)

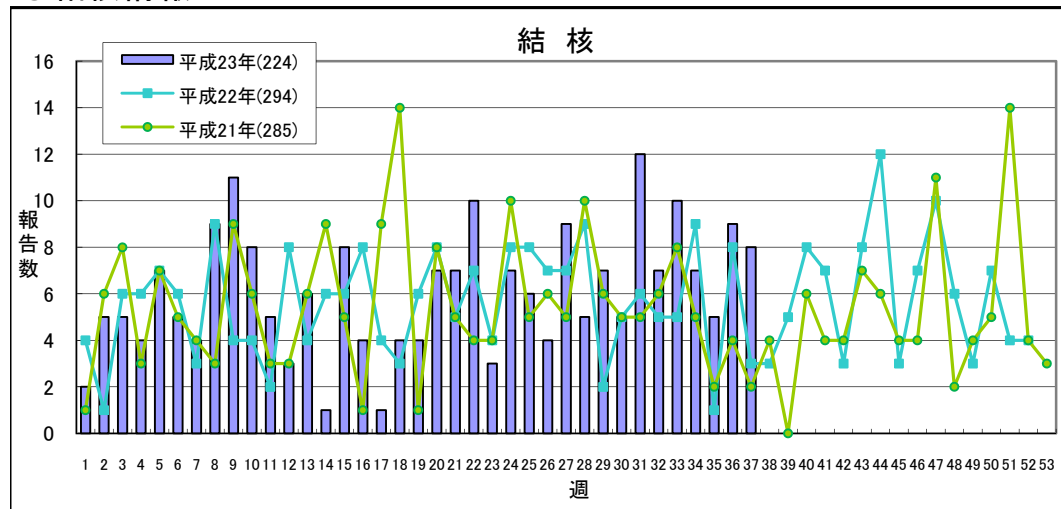
	休校	学年閉鎖	学級閉鎖	合計	前週との比較
県北	0	0	0	0	±0
郡山市	0	0	0	0	±0
県中	0	0	0	0	±0
県南	0	0	0	0	±0
会津	0	0	0	0	±0
南会津	0	0	0	0	±0
相双	0	0	0	0	±0
いわき市	0	0	0	0	±0
合計	0	0	0	0	±0

第33週報告分の一部に誤りがありましたので訂正いたします。

◎病原体分離検出報告(平成23年7月受付)

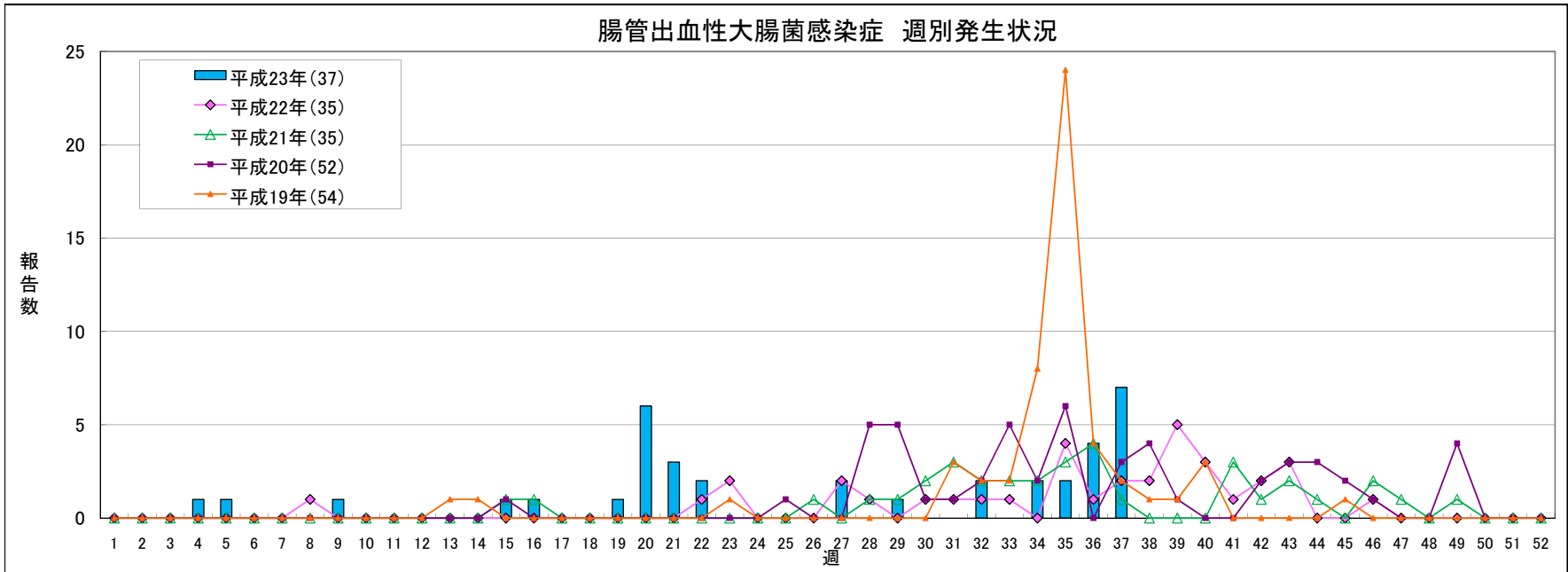
採取月日	診断名	分離検出ウイルス	分離陽性検査材料	年齢	性別	住所
6月6日	急性上気道炎、急性胃腸炎	(誤)アデノウイルス 2型→(正)アデノウイルス 3型	咽頭ぬぐい液	4歳	男	郡山市
6月15日	急性咽頭炎	(誤)アデノウイルス 7型→(正)アデノウイルス 3型	咽頭ぬぐい液	3歳	男	郡山市
6月27日	アデノウイルス感染症	(誤)アデノウイルス 7型→(正)アデノウイルス 3型	咽頭ぬぐい液	1歳	男	郡山市
6月28日	アデノウイルス感染症、腺窩性扁桃炎	(誤)アデノウイルス 7型→(正)アデノウイルス 3型	咽頭ぬぐい液	5歳	男	郡山市

◎結核情報

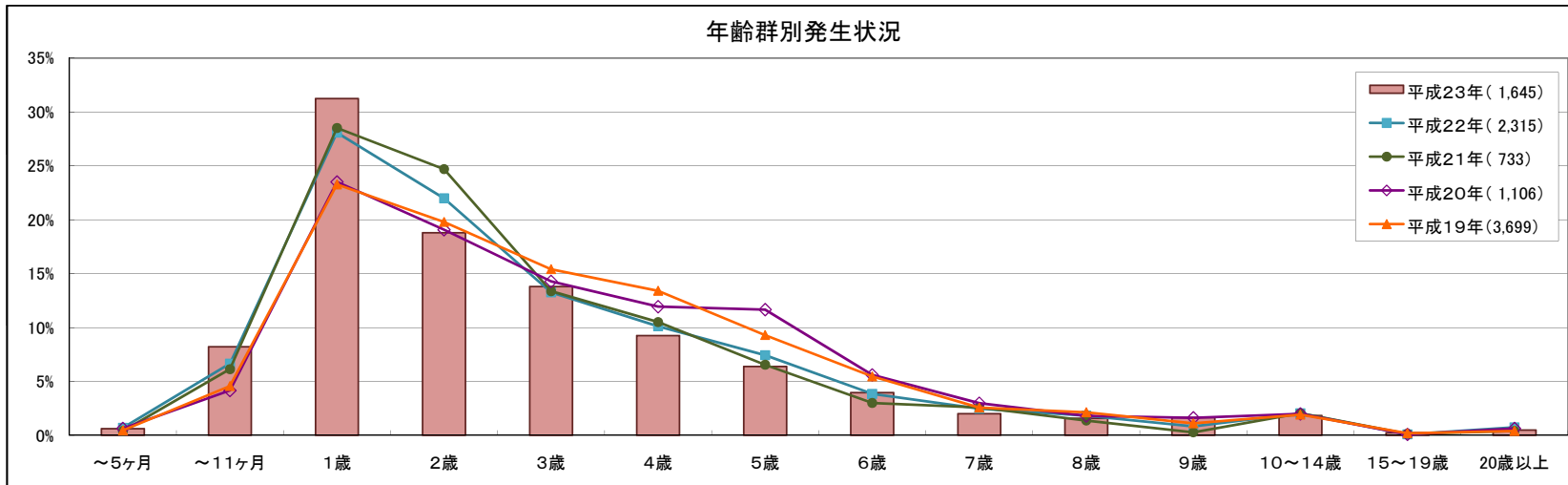
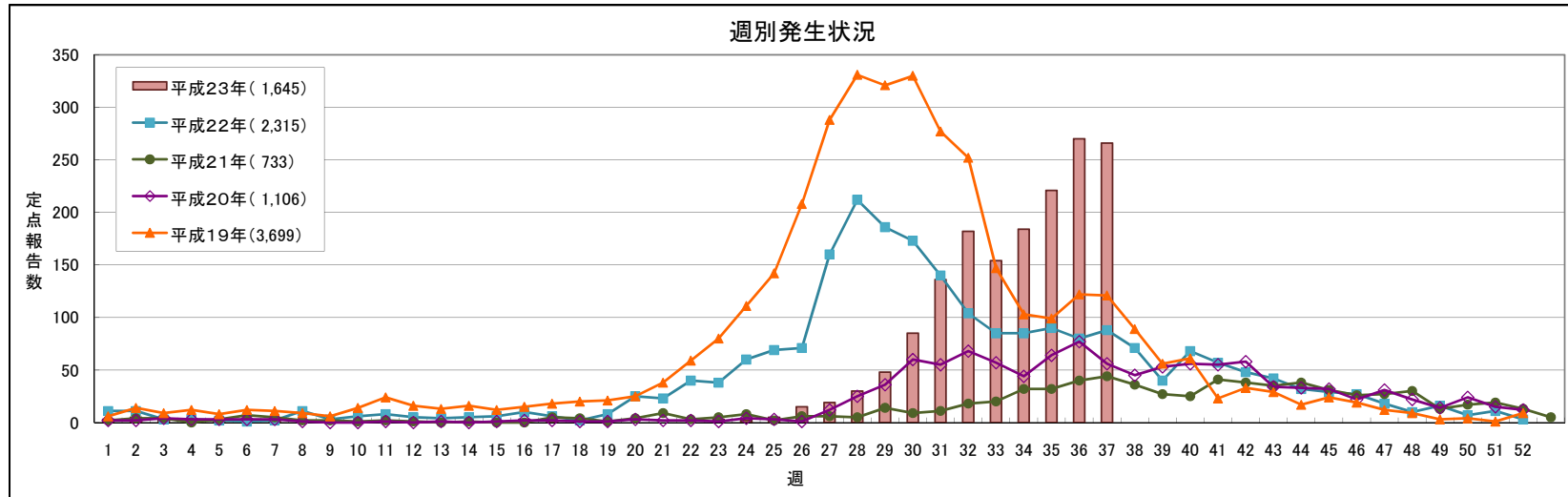


	平成23年				平成22年
	第34週	第35週	第36週	第37週	累計
県北	2	0	3	0	62
郡山市	4	1	4	4	57
県中	0	0	0	0	4
県南	0	2	0	1	14
会津	0	1	0	1	36
南会津	0	0	0	0	3
相双	0	1	0	0	10
いわき市	1	0	2	2	38
合計	7	5	9	8	224

◎腸管出血性大腸菌感染症情報



◎手足口病情報



感染症週報 平成23年第37号 平成23年9月21日 発行

発行 福島県感染症情報センター(福島県衛生研究所)

〒960-8560 福島市方木田字水戸内16-6

URL : <http://www.pref.fukushima.jp/eiseikenkyuu/>

E-mail : eiseikenkyuu@pref.fukushima.jp

(福島県衛生研究所・総務企画課)

本週報は、感染症法に基づくものであり、県内の定点医療機関、保健福祉事務所、中核市保健所の御協力を得て分析・提供するものです。