

《目次》

・ 感染症患者発生状況	1
・ 保健所管内別流行状況	2
・ 推移・流行状況	3
・ 最近の注目疾患(過去の動き)	4～12
・ 県内・隣接県の五類感染症(定点把握)の動き	13
・ 県内・隣接県の疑似症	14
・ 県内・隣接県の全数把握疾患	15～16
・ 病原体検出情報	17
・ 結核情報	18
・ 手足口病情報	19

第15週から発生動向調査週報を再開しましたが、震災ならびに原発の影響により、一部地域の一部定点医療機関からの情報提供が得られない状況にあり、県全体及び一部地域の流行・小流行判定の基準患者数が従来と異なっています。
腸管出血性大腸菌感染症が発生しています。
腸管出血性大腸菌感染症は経口感染です。調理前や食事前、排便後、また動物と接触した後の手洗いの励行、食肉等は十分に加熱することで予防することができます。
腹痛、下痢(水様性、血便等)、嘔吐などの症状があった場合には、早急に医療機関を受診してください。

感染症患者発生状況【第35週(8月29日～9月4日)】


〈定点把握疾患〉

- ・咽頭結膜熱は、県北で流行、いわき市で小流行が続いており、また、会津で流行が見られます。
- ・A群溶血性レンサ球菌咽頭炎は、県北、県中で流行、いわき市で小流行が続いており、また、県南で小流行が見られます。
- ・手足口病は、県北、郡山市、県中、県南、会津、いわき市で流行、南会津で小流行が続いています。
- ・伝染性紅斑は、県北、会津、いわき市で流行、南会津で小流行が続いています。
- ・百日咳(1名:10歳代)は、県北保健所管内の定点医療機関から報告がありました。
- ・ヘルパンギーナは、相双を除く県内全地域で流行が続いています。
- ・流行性耳下腺炎は、県南、いわき市で小流行が続いています。
- ・無菌性髄膜炎(1名:30歳代)は、郡山市保健所管内の定点医療機関から報告がありました。
- ・マイコプラズマ肺炎(6名)は、県北(2名)、いわき市(4名)の各保健所管内の定点医療機関から報告がありました。
- ・RSウイルス感染症は、会津で流行が続いており、また、郡山市、県中、相双で流行が見られます。

〈全数把握疾患〉

- ・結核(4名)は、郡山市(1名:70歳代:男性)、県南(2名:50歳代:男性及び女性)、会津(1名:40歳代:女性)の各保健所管内の医療機関から報告がありました。
- ・細菌性赤痢(7名)は、県北(1名:40歳代:女性)、郡山市(1名:20歳代:女性)、県中(2名:40歳代、50歳代:ともに男性)、いわき市(3名:学童:男児、40歳代:女性、50歳代:男性)の各保健所管内の医療機関から報告がありました。
- ・腸管出血性大腸菌感染症(2名)は、県北(1名:70歳代:女性)、郡山市(1名:学童:女児)の各保健所管内の医療機関から報告がありました。
- ・レジオネラ症(1名:60歳代:男性)は、郡山市保健所管内の医療機関から報告がありました。
- ・アメーバ赤痢(1名:40歳代:男性)は、郡山市保健所管内の医療機関から報告がありました。
- ・後天性免疫不全症候群(1名:20歳代:男性)は、会津保健所管内の医療機関から報告がありました。

保健所管内別流行状況【第33週～第35週】

少ない  多い

◎咽頭結膜熱



◎手足口病



◎ヘルパンギーナ



第33週 (8月15日～8月21日)

第34週 (8月22日～8月28日)

第35週 (8月29日～9月4日)

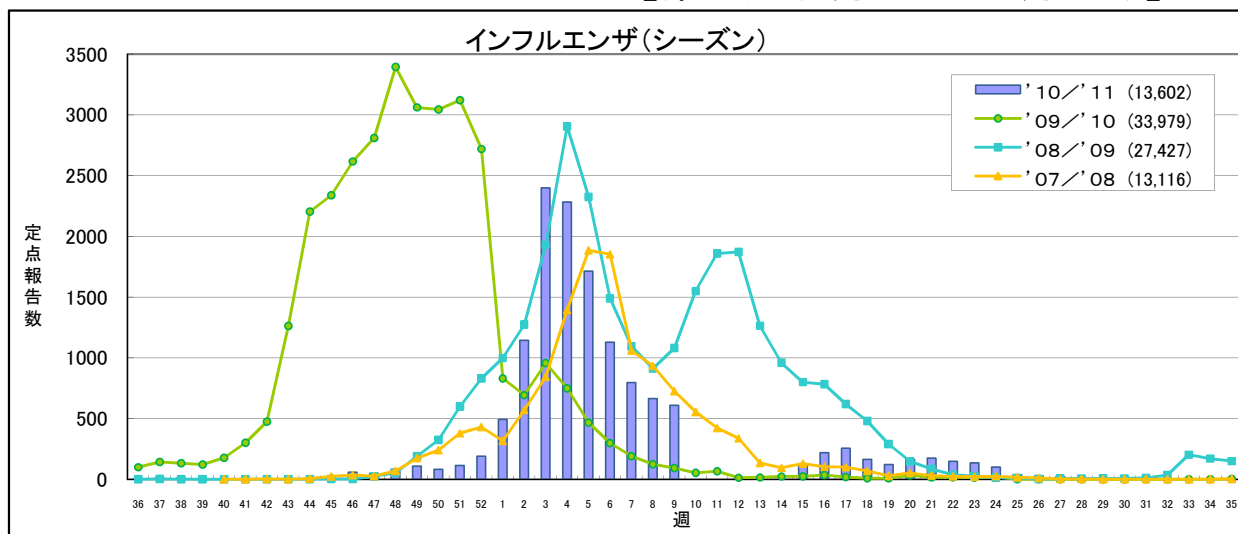
疾患別推移、流行状況(定点把握)【第33週～第35週】

疾患名	推移・流行状況			疾患名	推移・流行状況		
	第33週	第34週	第35週		第33週	第34週	第35週
インフルエンザ				ヘルパンギーナ	↓ ★★★	→ ★★★	→ ★★★
咽頭結膜熱	↓ ★	→ ★	→ ★	流行性耳下腺炎	→ ★	→ ★	↓
A群溶血性レンサ球菌咽頭炎	↓ ★	→ ★	→ ★	急性出血性結膜炎			
感染性胃腸炎		↑ ★	↓	流行性角結膜炎			
水痘				細菌性髄膜炎	↑ ★	↓	
手足口病	↓ ★★★	↑ ★★★	↑ ★★★	無菌性髄膜炎			
伝染性紅斑	↓ ★	→ ★	↑ ★★	マイコプラズマ肺炎			
突発性発しん				クラミジア肺炎			
百日咳				RSウイルス感染症			↑ ★★

(→ : 増減なし、 ↑ : 増加、 ↓ : 減少)
 (小さい ← ★ ★★ → 大きい)

最近の注目疾患 (過去の動き)・保健所別流行状況

【第35週(8月29日～9月4日)】



	'10/'11				累計	'09/'10 合計
	第32週	第33週	第34週	第35週		
県北	0	3	0	0	2,352	6,576
郡山市	0	0	0	0	2,843	6,420
県中	0	0	0	0	1,588	2,846
県南	0	0	0	0	1,320	3,953
会津	0	0	0	0	1,971	4,307
南会津	0	0	0	0	206	384
相双	0	0	1	0	906	2,687
いわき市	1	0	0	0	2,416	6,806
合計	1	3	1	0	13,602	33,979

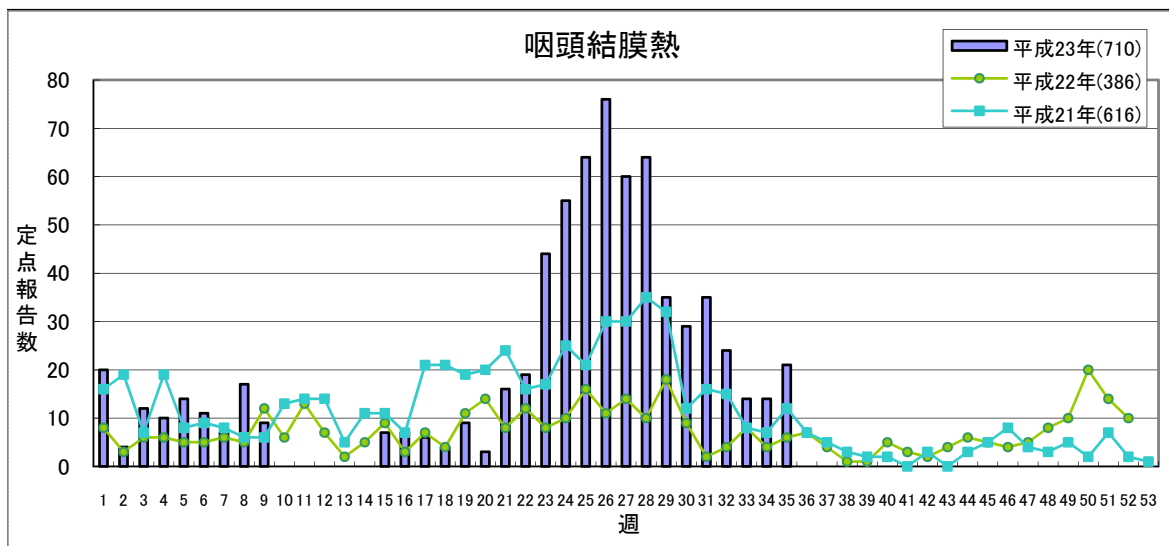
(*) 定点医療機関からの報告数です

定点あたり 0.5未満 0.5～2.0 2.1～5.0 5.0以上
 少ない 多い

* '09/'10シーズンの第53週については掲載しない

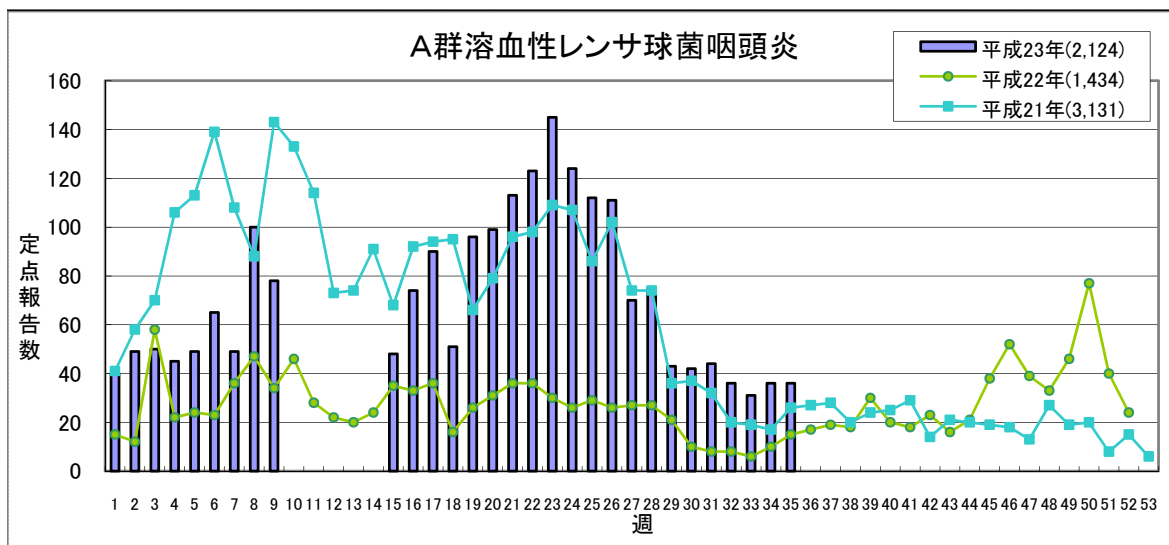
【第35週(8月29日～9月4日)】

少ない 多い



	平成23年					平成22年
	第32週	第33週	第34週	第35週	累計	合計
県北	14	7	5	6	359	106
郡山市	5	1	5	1	131	94
県中	1	2	0	2	46	26
県南	0	0	0	0	8	15
会津	0	0	0	10	63	23
南会津	1	2	0	0	5	0
相双	0	0	0	0	12	49
いわき市	3	2	4	2	86	73
合計	24	14	14	21	710	386

(*) 定点医療機関からの報告数です

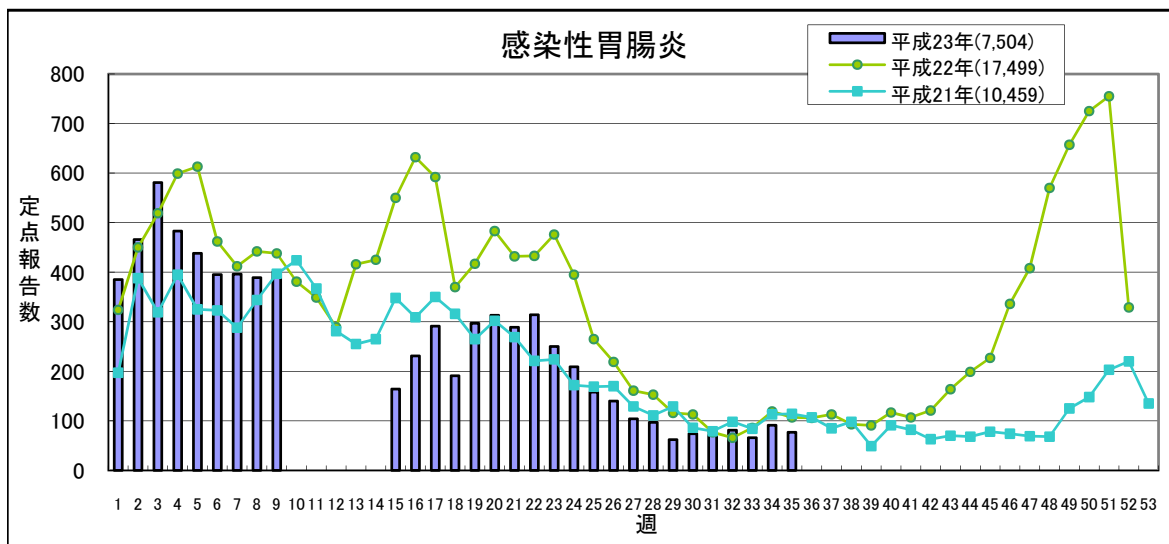


	平成23年					平成22年
	第32週	第33週	第34週	第35週	累計	合計
県北	16	18	20	12	741	503
郡山市	8	2	1	5	337	151
県中	3	2	7	8	173	139
県南	2	1	3	3	168	92
会津	5	2	0	1	382	171
南会津	0	0	0	0	16	0
相双	0	0	0	1	21	106
いわき市	2	6	5	6	286	272
合計	36	31	36	36	2,124	1,434

(*) 定点医療機関からの報告数です

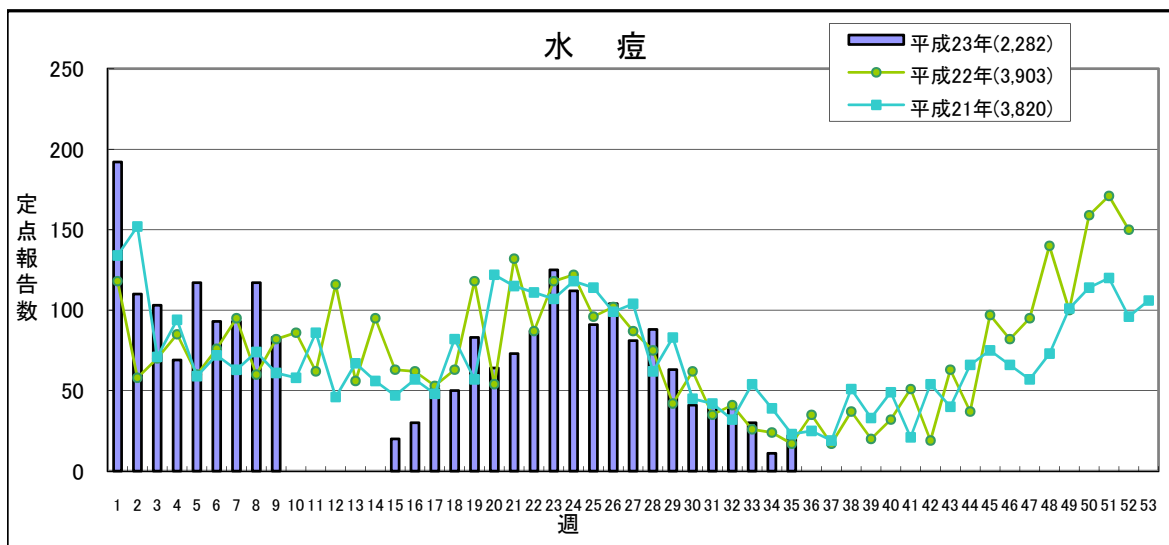
【第35週(8月29日～9月4日)】

少ない 多い



	平成23年					平成22年
	第32週	第33週	第34週	第35週	累計	合計
県北	16	14	16	9	1,363	3,222
郡山市	15	5	22	17	1,095	2,501
県中	21	20	30	18	1,294	2,555
県南	4	8	4	3	787	1,273
会津	16	18	13	22	1,057	2,863
南会津	1	0	0	0	3	2
相双	0	1	0	0	697	2,114
いわき市	8	0	6	8	1,208	2,976
合計	81	66	91	77	7,504	17,506

(*) 定点医療機関からの報告数です

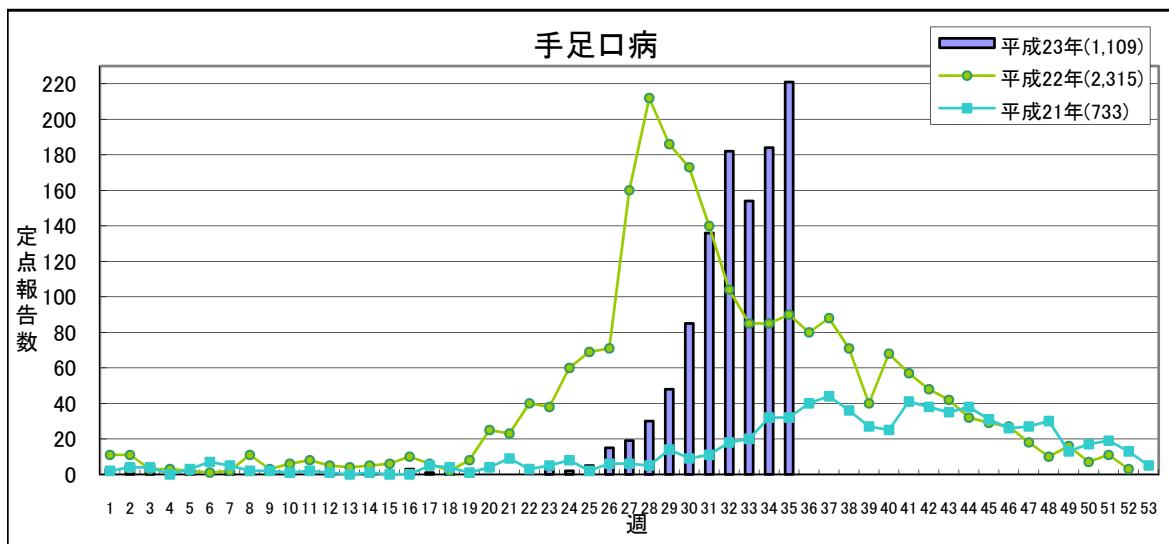


	平成23年					平成22年
	第32週	第33週	第34週	第35週	累計	合計
県北	10	3	2	4	538	930
郡山市	11	5	2	4	489	682
県中	8	8	0	6	279	431
県南	6	3	2	0	183	382
会津	1	3	3	6	374	407
南会津	0	3	0	0	19	4
相双	0	0	0	0	47	160
いわき市	3	5	2	2	353	908
合計	39	30	11	22	2,282	3,904

(*) 定点医療機関からの報告数です

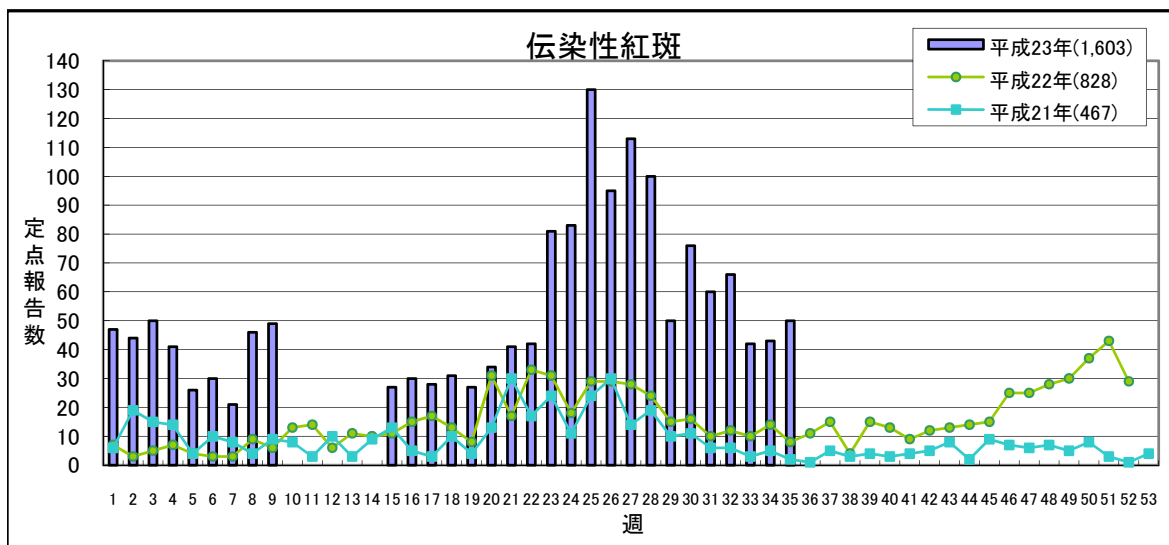
【第35週(8月29日～9月4日)】

少ない 多い



	平成23年					平成22年
	第32週	第33週	第34週	第35週	累計	合計
県北	43	34	30	44	214	465
郡山市	38	33	31	33	203	334
県中	8	12	10	21	60	244
県南	33	10	22	31	184	183
会津	19	30	20	46	160	407
南会津	8	2	5	2	23	11
相双	1	4	5	0	15	140
いわき市	32	29	61	44	250	531
合計	182	154	184	221	1,109	2,315

(*) 定点医療機関からの報告数です

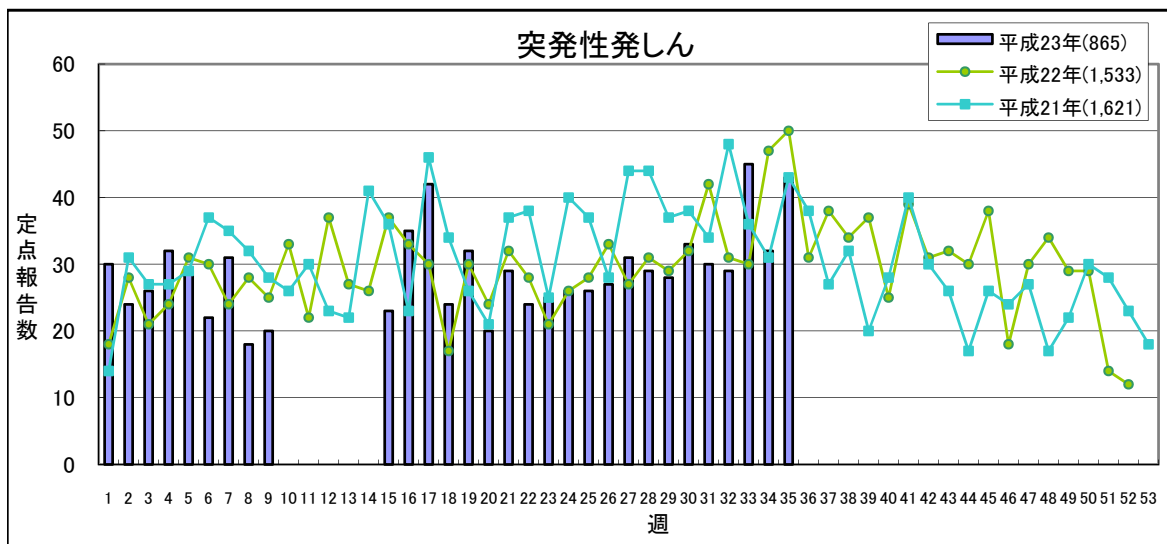


	平成23年					平成22年
	第32週	第33週	第34週	第35週	累計	合計
県北	25	19	11	11	596	141
郡山市	4	5	1	3	201	338
県中	1	0	2	1	105	183
県南	8	0	1	1	108	28
会津	7	8	4	7	180	70
南会津	2	1	2	1	7	0
相双	0	0	0	0	1	1
いわき市	19	9	22	26	405	67
合計	66	42	43	50	1,603	828

(*) 定点医療機関からの報告数です

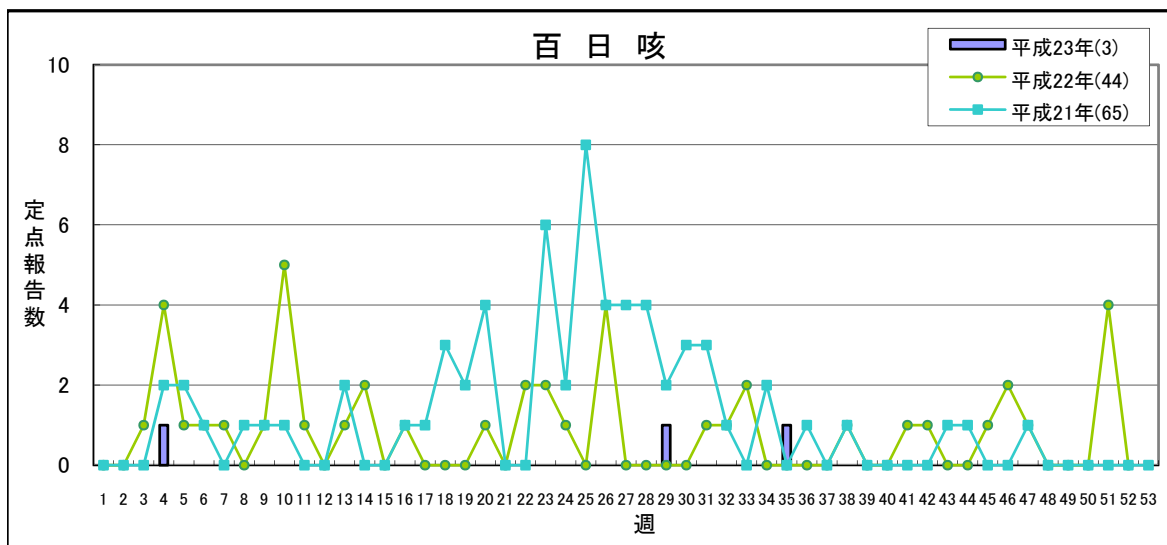
【第35週(8月29日～9月4日)】

少ない 多い



	平成23年					平成22年
	第32週	第33週	第34週	第35週	累計	合計
県北	11	10	9	8	216	379
郡山市	4	4	8	8	144	287
県中	1	2	2	6	79	166
県南	1	3	0	3	76	117
会津	4	8	5	3	98	132
南会津	0	2	1	3	6	0
相双	0	1	0	0	14	96
いわき市	8	15	7	12	232	356
合計	29	45	32	43	865	1,533

(*) 定点医療機関からの報告数です

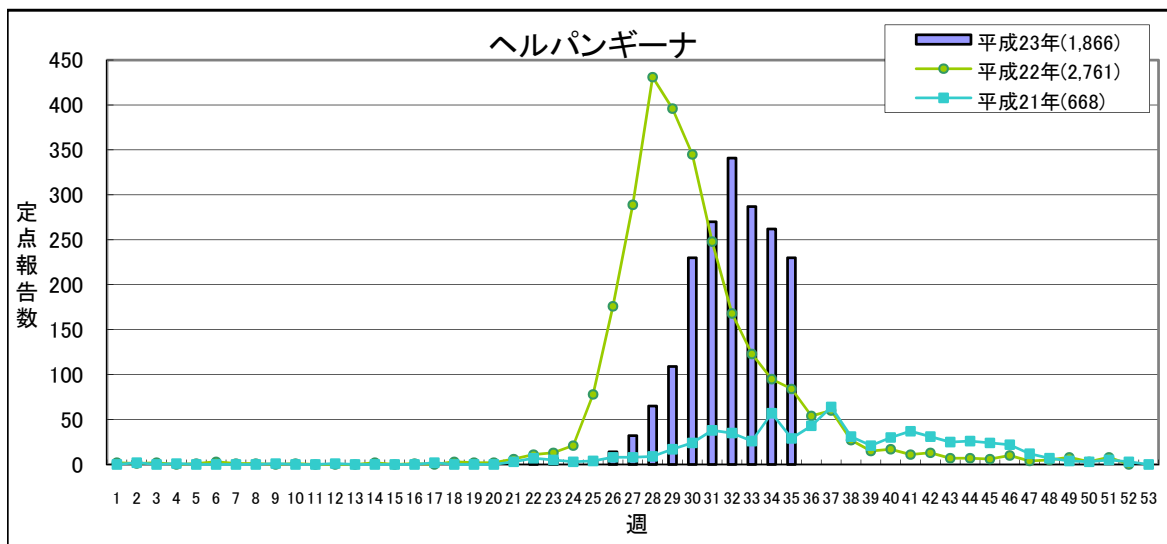


	平成23年					平成22年
	第32週	第33週	第34週	第35週	累計	合計
県北	0	0	0	1	2	23
郡山市	0	0	0	0	0	4
県中	0	0	0	0	0	2
県南	0	0	0	0	0	2
会津	0	0	0	0	1	12
南会津	0	0	0	0	0	0
相双	0	0	0	0	0	1
いわき市	0	0	0	0	0	0
合計	0	0	0	1	3	44

(*) 定点医療機関からの報告数です

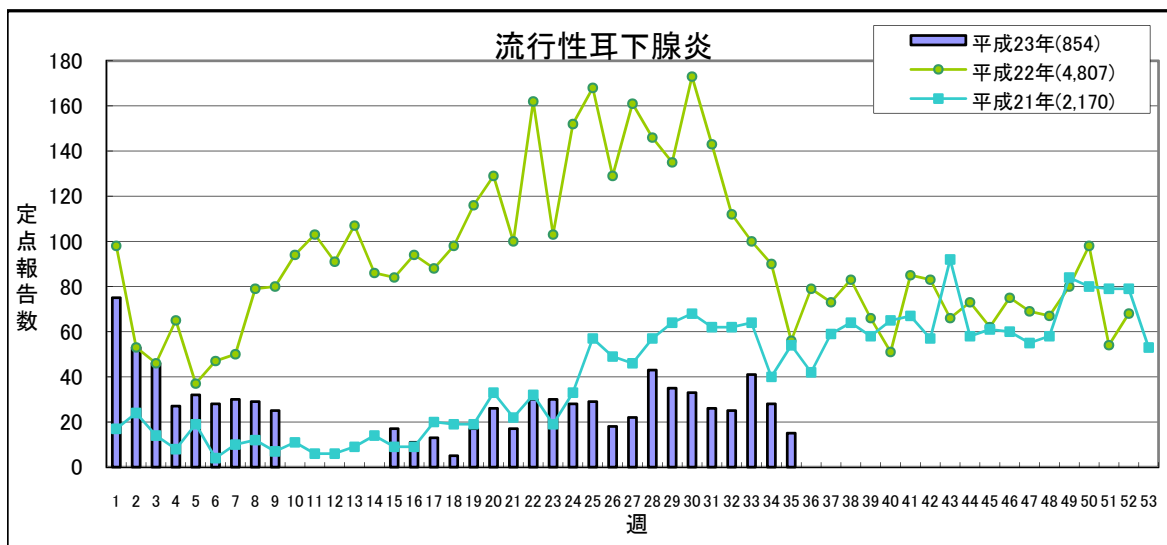
【第35週(8月29日～9月4日)】

少ない 多い



	平成23年				累計	平成22年 合計
	第32週	第33週	第34週	第35週		
県北	48	40	35	40	296	479
郡山市	52	48	46	37	273	318
県中	19	29	16	22	135	146
県南	35	27	21	9	257	183
会津	131	78	92	78	511	374
南会津	19	20	13	14	77	5
相双	2	7	0	0	10	181
いわき市	35	38	39	30	307	1,075
合計	341	287	262	230	1,866	2,761

(*) 定点医療機関からの報告数です

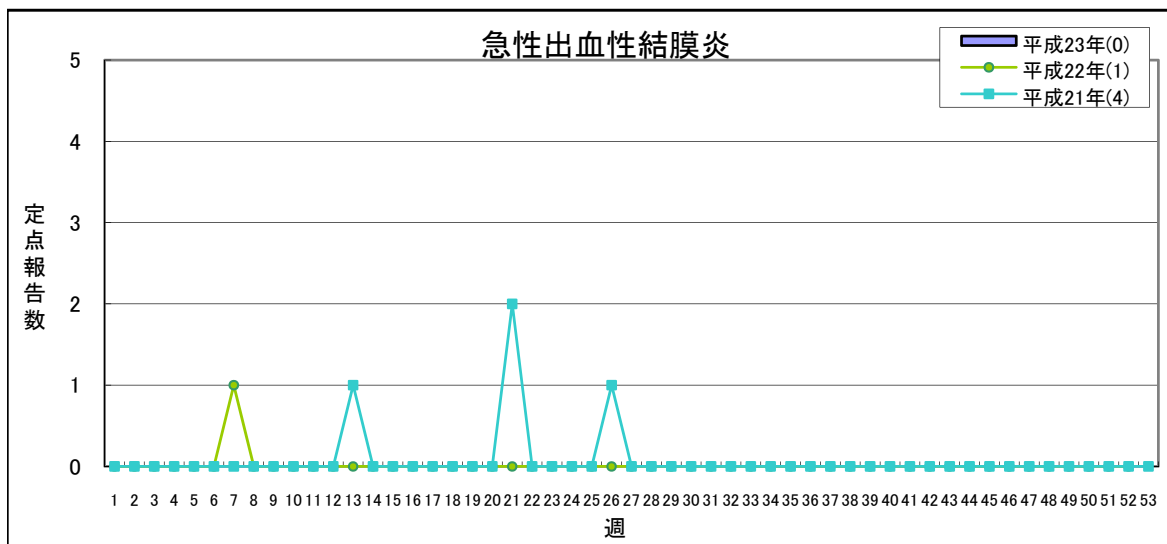


	平成23年				累計	平成22年 合計
	第32週	第33週	第34週	第35週		
県北	7	9	3	3	267	846
郡山市	0	6	1	0	129	1,179
県中	0	0	0	1	19	1,114
県南	1	3	7	2	98	345
会津	0	1	1	2	79	819
南会津	0	0	0	0	0	5
相双	2	4	1	0	24	62
いわき市	15	18	15	7	238	437
合計	25	41	28	15	854	4,807

(*) 定点医療機関からの報告数です

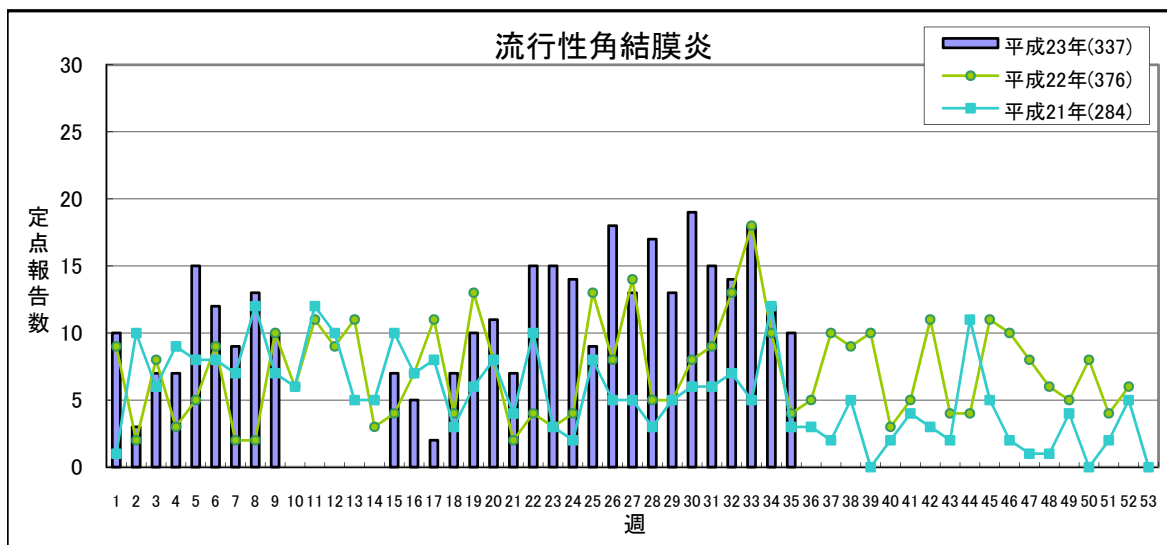
【第35週(8月29日～9月4日)】

少ない 多い



	平成23年					平成22年
	第32週	第33週	第34週	第35週	累計	合計
県北	0	0	0	0	0	0
郡山市	0	0	0	0	0	0
県中	0	0	0	0	0	0
県南	0	0	0	0	0	0
会津	0	0	0	0	0	1
南会津	—	—	—	—	—	—
相双	0	0	0	0	0	0
いわき市	0	0	0	0	0	0
合計	0	0	0	0	0	1

(*) 定点医療機関からの報告数です

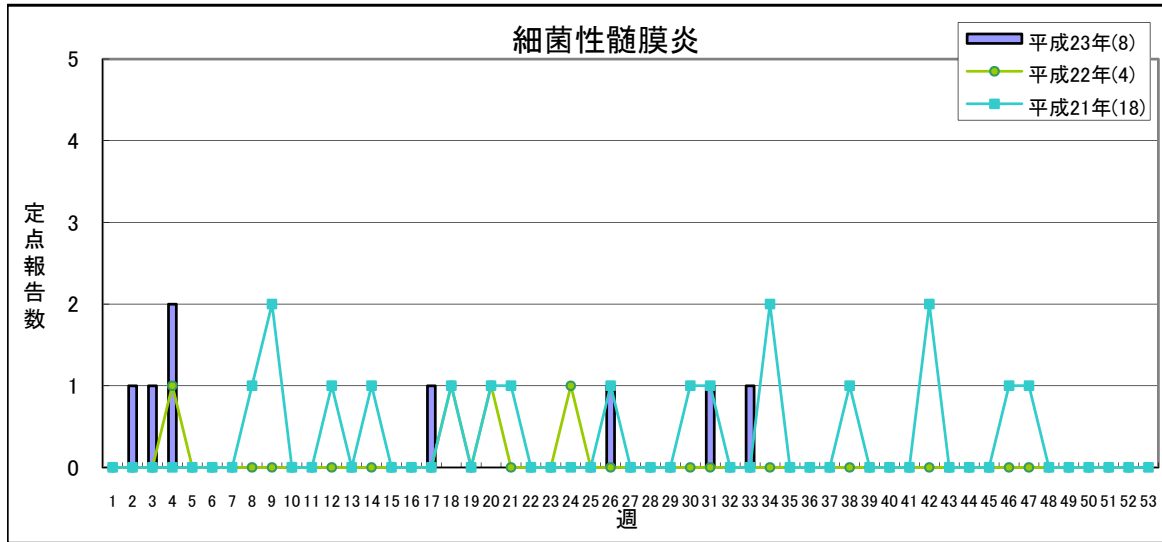


	平成23年					平成22年
	第32週	第33週	第34週	第35週	累計	合計
県北	2	2	2	1	42	39
郡山市	6	6	3	5	117	118
県中	1	2	1	0	28	15
県南	0	1	2	2	29	41
会津	5	4	2	2	62	76
南会津	—	—	—	—	—	—
相双	0	0	1	0	21	43
いわき市	0	3	1	0	38	44
合計	14	18	12	10	337	376

(*) 定点医療機関からの報告数です

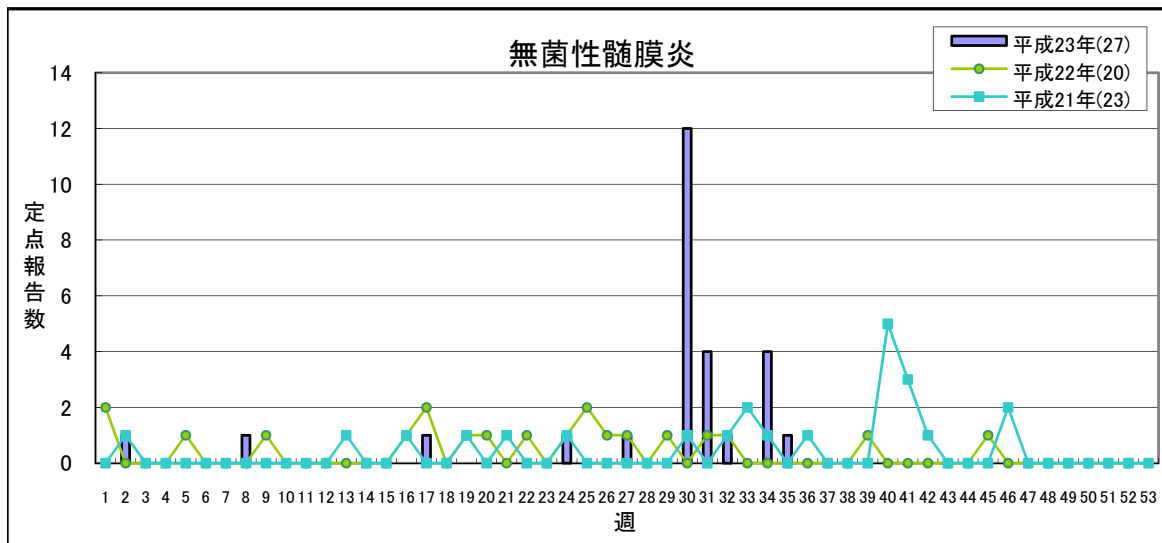
【第35週(8月29日～9月4日)】

少ない 多い



	平成23年					平成22年
	第32週	第33週	第34週	第35週	累計	合計
県北	0	0	0	0	1	0
郡山市	0	1	0	0	2	1
県中	—	—	—	—	—	—
県南	0	0	0	0	0	0
会津	0	0	0	0	0	0
南会津	0	0	0	0	1	0
相双	0	0	0	0	0	0
いわき市	0	0	0	0	4	3
合計	0	1	0	0	8	4

(*) 定点医療機関からの報告数です

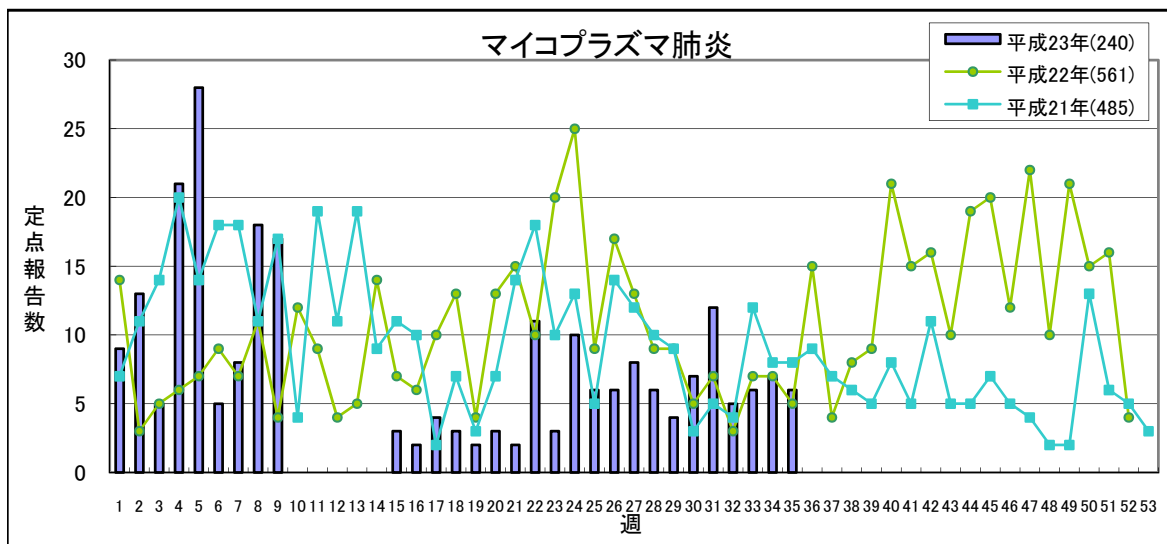


	平成23年					平成22年
	第32週	第33週	第34週	第35週	累計	合計
県北	0	0	0	0	0	0
郡山市	1	0	4	1	27	17
県中	—	—	—	—	—	—
県南	0	0	0	0	0	0
会津	0	0	0	0	0	1
南会津	0	0	0	0	0	0
相双	0	0	0	0	0	0
いわき市	0	0	0	0	0	2
合計	1	0	4	1	27	20

(*) 定点医療機関からの報告数です

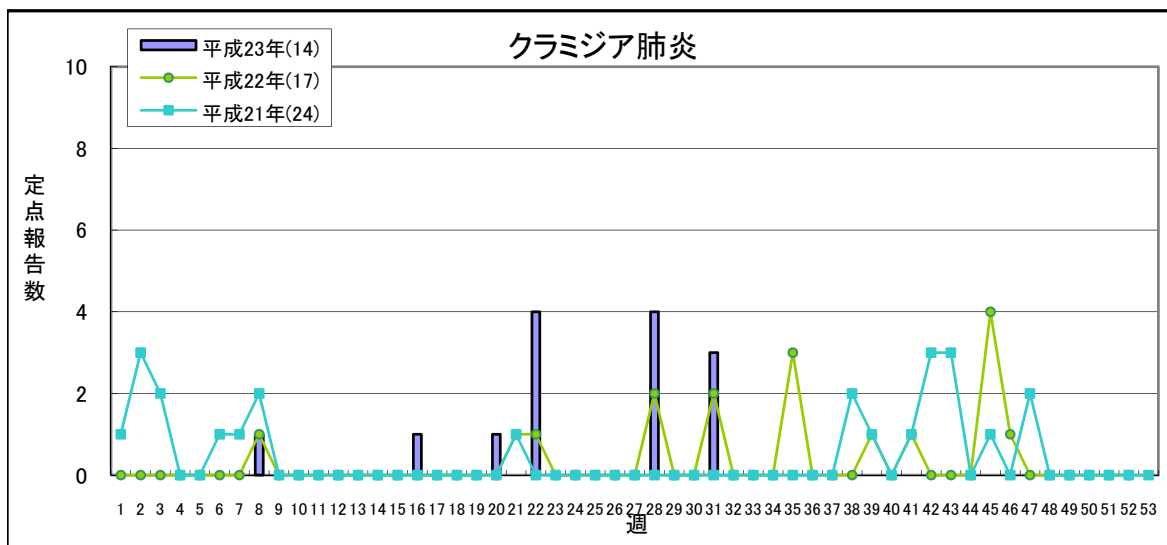
【第35週(8月29日～9月4日)】

少ない 多い



	平成23年					平成22年
	第32週	第33週	第34週	第35週	累計	合計
県北	3	2	2	2	62	95
郡山市	0	1	0	0	19	20
県中	—	—	—	—	—	—
県南	0	0	0	0	0	0
会津	0	0	0	0	0	0
南会津	0	0	0	0	2	14
相双	0	0	0	0	38	165
いわき市	2	3	5	4	119	267
合計	5	6	7	6	240	561

(*) 定点医療機関からの報告数です

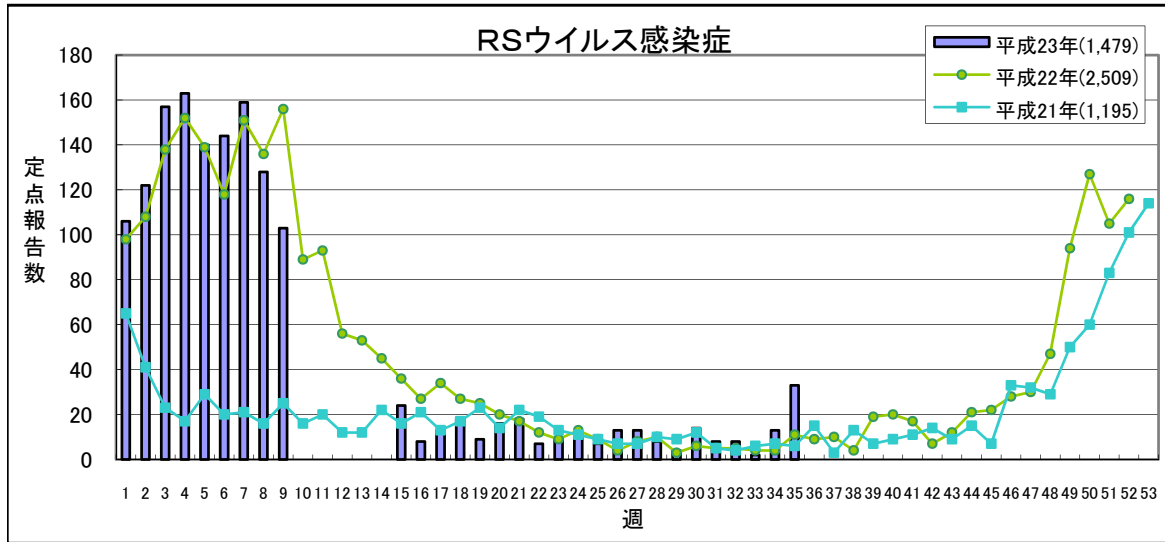


	平成23年					平成22年
	第32週	第33週	第34週	第35週	累計	合計
県北	0	0	0	0	0	0
郡山市	0	0	0	0	1	9
県中	—	—	—	—	—	—
県南	0	0	0	0	0	0
会津	0	0	0	0	0	0
南会津	0	0	0	0	0	0
相双	0	0	0	0	0	0
いわき市	0	0	0	0	13	8
合計	0	0	0	0	14	17

(*) 定点医療機関からの報告数です

【第35週(8月29日～9月4日)】

少ない 多い



	平成23年				累計	平成22年 合計
	第32週	第33週	第34週	第35週		
県北	2	2	2	5	541	767
郡山市	2	0	2	14	202	864
県中	2	0	3	5	96	130
県南	1	0	0	1	88	170
会津	1	0	5	5	392	277
南会津	0	0	0	0	14	2
相双	0	0	1	2	87	146
いわき市	0	0	0	1	59	153
合 計	8	2	13	33	1479	2509

(*) 定点医療機関からの報告数です

県内の五類感染症(定点把握)の動き【第35週(8月29日～9月4日)】

疾患名	平成23年					累計	平成22年累計		感染症コメント
	第31週	第32週	第33週	第34週	第35週		～35週	～52週	
インフルエンザ	1	1	3	1	-	12,901	4,764	5,466	
咽頭結膜熱	35	24	14	14	21	710	277	386	県北で流行、いわき市で小流行が続いており、また、会津で流行が見られます。
A群溶血性レンサ球菌咽頭炎	44	36	31	36	36	2,124	903	1,434	県北、県中で流行、いわき市で小流行が続いており、また、県南で小流行が見られます。
感染性胃腸炎	71	81	66	91	77	7,504	12,381	17,506	
水痘	40	39	30	11	22	2,282	2,598	3,904	
手足口病	136	182	154	184	221	1,109	1,668	2,315	県北、郡山市、県中、県南、会津、いわき市で流行、南会津で小流行が続いています。
伝染性紅斑	60	66	42	43	50	1,603	490	828	県北、会津、いわき市で流行、南会津で小流行が続いています。
突発性発しん	30	29	45	32	43	865	1,032	1,533	
百日咳	-	-	-	-	1	3	33	44	県北保健所管内の定点医療機関から報告がありました。
ヘルパンギーナ	270	341	287	262	230	1,866	2,506	2,761	相双を除く県内全域で流行が続いています。
流行性耳下腺炎	26	25	41	28	15	854	3,575	4,807	県南、いわき市で小流行が続いています。
急性出血性結膜炎	-	-	-	-	-	-	1	1	
流行性角結膜炎	15	14	18	12	10	337	257	376	
細菌性髄膜炎	1	-	1	-	-	8	4	4	
無菌性髄膜炎	4	1	-	4	1	27	18	20	郡山市保健所管内の定点医療機関から報告がありました。
マイコプラズマ肺炎	12	5	6	7	6	240	324	561	県北、いわき市の各保健所管内の定点医療機関から報告がありました。
クラミジア肺炎(オウム病を除く)	3	-	-	-	-	14	10	17	
RSウイルス感染症	8	8	2	13	33	1,479	1,821	2,509	会津で流行が続いており、また、郡山市、県中、相双で流行が見られます。

隣接県の五類感染症(定点把握)の動き【第32週～第34週】

疾患名	宮城県			山形県			茨城県			栃木県			新潟県			全国		
	第32週	第33週	第34週	第32週	第33週	第34週	第32週	第33週	第34週	第32週	第33週	第34週	第32週	第33週	第34週	第32週	第33週	第34週
インフルエンザ	-	-	1	-	-	-	1	6	2	-	-	-	-	-	-	74	59	43
咽頭結膜熱	9	5	5	12	12	3	18	11	12	1	14	11	74	45	38	1337	1163	1107
A群溶血性レンサ球菌咽頭炎	12	12	37	18	8	17	35	21	41	8	21	20	54	28	50	1780	1527	1874
感染性胃腸炎	120	154	172	87	63	116	76	76	127	27	42	38	88	103	82	6722	6863	8026
水痘	41	43	38	18	22	17	24	27	24	20	22	16	39	45	33	1868	1900	1629
手足口病	439	383	371	245	275	267	229	220	206	62	69	63	345	303	281	17100	13225	12383
伝染性紅斑	12	8	5	19	15	19	24	27	19	31	15	26	9	7	5	1306	993	1233
突発性発しん	36	25	55	21	22	46	28	30	32	29	19	16	40	30	42	1798	1739	2268
百日咳	-	-	-	-	-	-	1	2	1	3	3	2	2	4	1	96	84	94
ヘルパンギーナ	278	203	170	99	0	224	297	205	176	106	41	38	758	531	647	9643	6509	6755
流行性耳下腺炎	39	33	66	43	40	41	57	34	63	54	24	28	112	101	120	2343	2263	2236
急性出血性結膜炎	-	-	-	-	-	-	-	-	-	-	-	-	-	-	1	171	146	156
流行性角結膜炎	-	5	3	-	6	2	17	19	16	7	12	6	5	12	7	414	507	495
細菌性髄膜炎	-	-	-	-	-	-	-	-	-	-	-	-	-	-	1	11	10	17
無菌性髄膜炎	-	-	-	1	2	-	-	-	-	-	-	1	-	2	-	21	48	35
マイコプラズマ肺炎	20	18	14	2	2	4	7	7	5	9	6	8	4	4	-	320	339	301
クラミジア肺炎(オウム病を除く)	-	-	-	-	-	-	-	-	-	1	-	-	5	2	2	14	10	10
RSウイルス感染症	3	5	5	1	-	-	5	2	3	3	9	2	18	17	12	838	857	898

県内の法第14条第1項に規定する厚生労働省令で定める疑似症【第32週～第35週】

疑似症	平成23年											平成22年				
	第32週	第33週	第34週	第35週	累計								合計			
					県合計	県北	郡山市	県中	県南	会津	南会津	相双		いわき		
摂氏38度以上の発熱及び呼吸器症状(*1)	-	-	-	-												-
発熱及び発しん又は水疱(*2)	-	-	-	-												-

(*1) 明らかな外傷又は器質的疾患に起因するものを除く

(*2) ただし、当該疑似症が二類感染症、三類感染症、四類感染症及び五類感染症の患者の症状であることが明らかな場合を除く

平成20年4月1日から調査開始

隣接県の法第14条第1項に規定する厚生労働省令で定める疑似症【第33週～第35週】

疑似症	宮城県			山形県			茨城県			栃木県			新潟県			全国		
	33週	34週	35週	33週	34週	35週	33週	34週	35週	33週	34週	35週	33週	34週	35週	33週	34週	35週
摂氏38度以上の発熱及び呼吸器症状(*1)	-	-	-	-	-	-	-	-	-	-	-	-	-	-	-	-	3	-
発熱及び発しん又は水疱(*2)	-	-	-	-	-	-	-	-	-	-	-	-	1	1	-	1	3	-

(*1) 明らかな外傷又は器質的疾患に起因するものを除く

(*2) ただし、当該疑似症が二類感染症、三類感染症、四類感染症及び五類感染症の患者の症状であることが明らかな場合を除く

県内の全数把握疾患【第35週(8月29日～9月4日)】

一類:エボラ出血熱、クリミア・コンゴ出血熱、痘そう、南米出血熱、ペスト、マールブルグ病、ラッサ熱

二類:急性灰白髄炎、結核、ジフテリア、重症急性呼吸器症候群(病原体がSARSコロナウイルスであるものに限る)、鳥インフルエンザ(H5N1)

三類:コレラ、細菌性赤痢、腸管出血性大腸菌感染症、腸チフス、パラチフス

四類:E型肝炎、ウエストナイル熱(ウエストナイル脳炎含む)、A型肝炎、エキノコックス症、黄熱、オウム病、オムスク出血熱、回帰熱、キャサナル森林病、Q熱、狂犬病、コクシジオイデス症、サル痘、腎症候性出血熱、

:西部ウマ脳炎、ダニ媒介脳炎、炭疽、チクングニア熱、つつが虫病、デング熱、東部ウマ脳炎、鳥インフルエンザ(H5N1を除く)、ニパウイルス感染症、日本紅斑熱、日本脳炎、ハンタウイルス肺症候群、Bウイルス病、鼻疽

:ブルセラ症、ベネズエラウマ脳炎、ヘンドラウイルス感染症、発しんチフス、ボツリヌス症、マラリア、野兔病、ライム病、リッサウイルス感染症、リフトバレー熱、類鼻疽、レジオネラ症、レプトスピラ症、ロッキー山紅斑熱

五類:アメーバ赤痢、ウイルス性肝炎(E型及びA型を除く)、急性脳炎(ウエストナイル脳炎、西部ウマ脳炎、ダニ媒介脳炎、東部ウマ脳炎、日本脳炎、ベネズエラウマ脳炎及びリフトバレー熱を除く)、クリプトスポリジウム症、

:クロイツフェルト・ヤコブ病、劇症型溶血性レンサ球菌感染症、後天性免疫不全症候群、ジアルジア症、髄膜炎菌性髄膜炎、先天性風しん症候群、梅毒、破傷風、バンコマイシン耐性黄色ブドウ球菌感染症、

:バンコマイシン耐性腸球菌感染症、風しん、麻しん

新型インフルエンザ等:新型インフルエンザ、再興型インフルエンザ

以下の表には、届出のあったもののみ記載しています。

分類	疾患名	平成23年													平成22年累計		
		第32週	第33週	第34週	第35週	累計										県合計	
						県合計	県北	郡山市	県中	県南	会津	南会津	相双	いわき	～35週	～52週	
二類	結核	7(県北1、郡山市4、 県南1、いわき市1)	10(県北1、郡山市7、 県南1、いわき市1)	7(県北2、郡山市4、 いわき市1)	4(郡山市1、県南2、 会津1)	206	59	49	4	13	35	3	9	34	193	294	
三類	細菌性赤痢			3(郡山市2、県中1)	7(県北1、郡山市1、 県中2、いわき市3)	11	1	4	3					3	3	5	
	腸管出血性大腸菌感染症	2(県北、県中)		2(郡山市、いわき市)	2(県北、郡山市)	26	11	3	3				6	3	15	35	
四類	E型肝炎					1		1									
	A型肝炎					1				1					1	2	
	つつが虫病					15	3	4	4	1	3				17	60	
	デング熱														2	2	
	マラリア					1		1							1	1	
	ライム病					1	1										
レジオネラ症				1(郡山市)	5	1	1							3	7	13	
五類	アメーバ赤痢		1(いわき市)	2(郡山市)	1(郡山市)	7	1	4			1			1	7	13	
	ウイルス性肝炎(E型及びA型を除く)					1					1						
	急性脳炎(※1)														1	2	
	クロイツフェルト・ヤコブ病														4	8	
	劇症型溶血性レンサ球菌感染症		1(いわき市)			1								1			
	後天性免疫不全症候群				1(会津)	3	1	1			1				6	6	
	ジアルジア症														1	1	
	梅毒					1								1	4	6	
	破傷風					1	1									1	
	バンコマイシン耐性腸球菌感染症															1	
	風しん					1				1					1	1	
麻しん														1	3		

(※1)ウエストナイル脳炎、西部ウマ脳炎、ダニ媒介脳炎、東部ウマ脳炎、日本脳炎、ベネズエラウマ脳炎及びリフトバレー熱を除く

隣接県の全数把握疾患

- 一類: エボラ出血熱、クリミア・コンゴ出血熱、痘そう、南米出血熱、ペスト、マールブルグ病、ラッサ熱
 - 二類: 急性灰白髄炎、結核、ジフテリア、重症急性呼吸器症候群(病原体がSARSコロナウイルスであるものに限る)、鳥インフルエンザ(H5N1)
 - 三類: コレラ、細菌性赤痢、腸管出血性大腸菌感染症、腸チフス、パラチフス
 - 四類: E型肝炎、ウエストナイル熱(ウエストナイル脳炎含む)、A型肝炎、エキノкокクス症、黄熱、オウム病、オムスク出血熱、回帰熱、キャサナル森林病、Q熱、狂犬病、コクシジオイデス症、サル痘、腎症候性出血熱、西部ウマ脳炎、ダニ媒介脳炎、炭疽、チクングニア熱、つつが虫病、デング熱、東部ウマ脳炎、鳥インフルエンザ(H5N1を除く)、ニパウイルス感染症、日本紅斑熱、日本脳炎、ハンタウイルス肺症候群、Bウイルス病、ブルセラ症、ペネズエラウマ脳炎、ヘンドラウイルス感染症、発しんチフス、ポツリヌス症、マラリア、野兔病、ライム病、リッサウイルス感染症、リフトバレー熱、類鼻疽、レジオネラ症、レプトスピラ症、ロッキー山紅斑熱
 - 五類: アメーバ赤痢、ウイルス性肝炎(E型及びA型を除く)、急性脳炎(ウエストナイル脳炎、西部ウマ脳炎、ダニ媒介脳炎、東部ウマ脳炎、日本脳炎、ペネズエラウマ脳炎及びリフトバレー熱を除く)、クリプトスポリジウム症、クロイツフェルト・ヤコブ病、劇症型溶血性レンサ球菌感染症、後天性免疫不全症候群、ジアルジア症、髄膜炎菌性髄膜炎、先天性風しん症候群、梅毒、破傷風、バンコマイシン耐性黄色ブドウ球菌感染症、バンコマイシン耐性腸球菌感染症、風しん、麻しん
- 新型インフルエンザ等: 新型インフルエンザ、再興型インフルエンザ

以下の表には、届出のあったもののみ記載しています。

分類	疾患名	宮城県				山形県				茨城県				栃木県				新潟県				福島県				全国										
		32週	33週	34週	累計	32週	33週	34週	累計	32週	33週	34週	累計	32週	33週	34週	累計	32週	33週	34週	累計	32週	33週	34週	累計	32週	33週	34週	累計							
二類	急性灰白髄炎																																			1
	結核	3	2	2	219			5	3	177				378	8	2	4	230	14	12	6	253	7	10	7	202	346	327	332	19546						
三類	コレラ																																	6		
	細菌性赤痢			1	5			5	5			1	3				1				1			3	4	4	2	25	150							
	腸管出血性大腸菌感染症	2	4	8	66	12	2		292	2	2	1	31	24	5	1	57	2	2		33	2		2	24	200	138	116	2654							
	腸チフス														1			2															14			
	パラチフス																																	17		
四類	E型肝炎																																	41		
	A型肝炎				4					3				2											1		1							143		
	エキノкокクス症				1																													12		
	オウム病																																	11		
	コクシジオイデス症																																	2		
	チクングニア熱(※1)																																	5		
	つつが虫病			2			1		19				3								23				15	2	1						162			
	デング熱													1																				59		
	日本紅斑熱																																	68		
	日本脳炎																																	2		
	ポツリヌス症																																	3		
	マラリア													1				2																	45	
	類鼻疽																																	2		
	レジオネラ症				5				3			1	13				8			1	20				4	5	11	9	459							
	レプトスピラ症																																	8		
五類	アメーバ赤痢	1			5							9				5				8			1	2	6	13	1	11	512							
	ウイルス性肝炎(E型及びA型を除く)				5							2				1				1				1	1	4	2	168								
	急性脳炎(※2)								2				6			1	9			2	12				2	3		193								
	クリプトスポリジウム症																																6			
	クロイツフェルト・ヤコブ病											4								2							2		1				80			
	劇症型溶血性レンサ球菌感染症								1				3							7			1			1	1	1	149							
	後天性免疫不全症候群	1			10				1			1	17			1	15				6			1			2	8	17	17	927					
	ジアルジア症				1							2																					44			
	髄膜炎菌性髄膜炎																																	7		
	先天性風しん症候群																																	1		
	梅毒			1	7							1	16			1	1	5				4				1	7	11	9	491						
	破傷風				6				1				4				1											1						74		
	バンコマイシン耐性黄色ブドウ球菌感染症																																	37		
	バンコマイシン耐性腸球菌感染症				1																													304		
	風しん				1				3				9																						37	
	麻しん				1																														387	

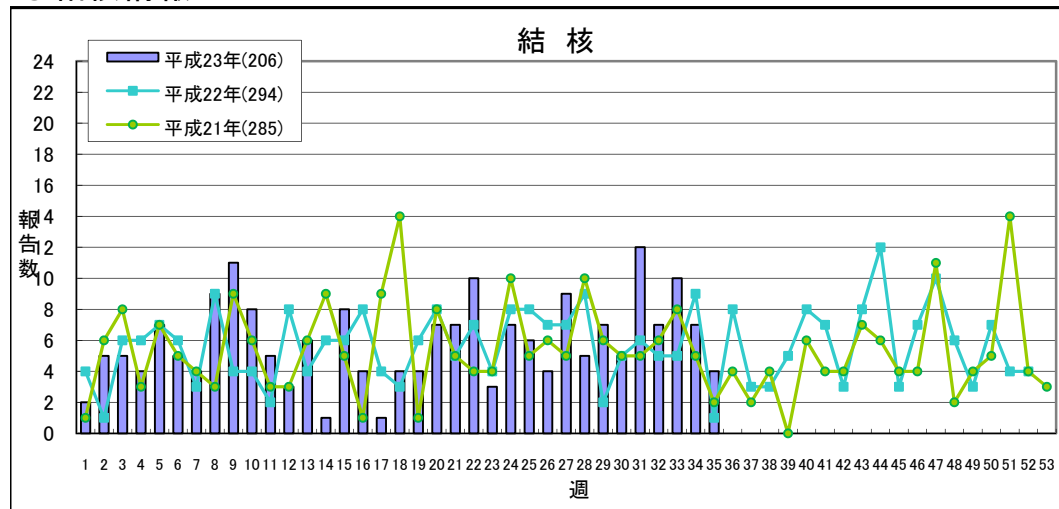
(※1)平成23年2月1日より調査開始

(※2)ウエストナイル脳炎、西部ウマ脳炎、ダニ媒介脳炎、東部ウマ脳炎、日本脳炎、ペネズエラウマ脳炎及びリフトバレー熱を除く

◎病原体分離検出報告(平成23年8月受付)

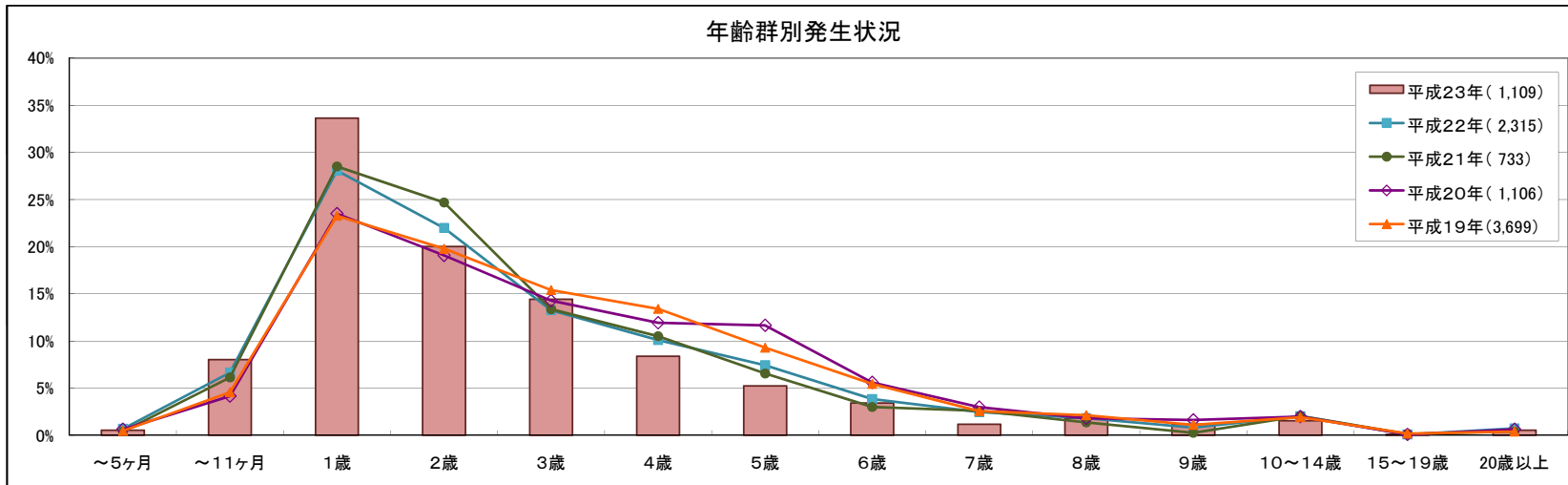
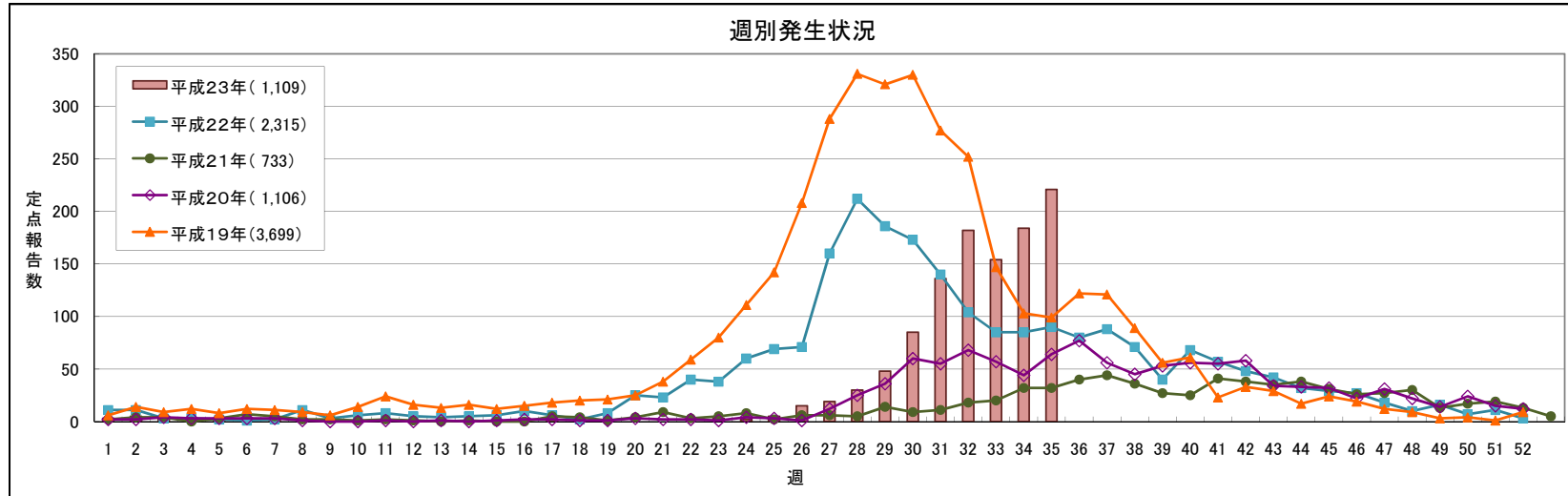
採取月日	診断名	分離検出菌	分離陽性検査材料	年齢	性別	住所
7月25日	無菌性髄膜炎, 急性胃腸炎	エコーウイルス 9型	糞便	6歳	男	郡山市
7月24日	無菌性髄膜炎, 急性胃腸炎	エコーウイルス 9型	髄液	6歳	男	郡山市
7月29日	無菌性髄膜炎	エコーウイルス 9型	咽頭ぬぐい液	6歳	女	郡山市
7月27日	無菌性髄膜炎	エコーウイルス 9型	髄液	6歳	女	郡山市
7月25日	無菌性髄膜炎	エコーウイルス 9型	髄液	5歳	男	郡山市
7月24日	無菌性髄膜炎	エコーウイルス 9型	髄液	6歳	男	郡山市
7月21日	無菌性髄膜炎	エコーウイルス 9型	髄液	5歳	男	郡山市
7月26日	無菌性髄膜炎	エコーウイルス 9型	咽頭ぬぐい液	4歳	女	郡山市
7月26日	無菌性髄膜炎	エコーウイルス 9型	髄液	5歳	女	郡山市
7月27日	無菌性髄膜炎	エコーウイルス 9型	髄液	4歳	男	郡山市
7月27日	アデノウイルス感染症	エコーウイルス 9型	咽頭ぬぐい液	2歳	男	郡山市
7月21日	急性上気道炎, 髄膜炎	エコーウイルス 9型	咽頭ぬぐい液	5歳	女	郡山市
7月21日	急性上気道炎, 髄膜炎	エコーウイルス 9型	髄液	5歳	女	郡山市
7月29日	髄膜炎	エコーウイルス 9型	髄液	7歳	女	郡山市
7月30日	手足口病	コクサッキーウイルス A群6型	咽頭ぬぐい液	1歳	男	西白河郡西郷村
7月30日	手足口病	ライノウイルス	咽頭ぬぐい液	1歳	男	西白河郡西郷村
7月30日	手足口病	コクサッキーウイルス A群6型	咽頭ぬぐい液	0歳	男	白河市
7月9日	アデノウイルス感染症	アデノウイルス 3型	咽頭ぬぐい液	6歳	男	郡山市
7月20日	頸部リンパ腺炎, 急性胃腸炎	アデノウイルス 1型	咽頭ぬぐい液	10歳	男	郡山市
7月20日	頸部リンパ腺炎, 急性胃腸炎	アデノウイルス 1型	咽頭ぬぐい液	10歳	男	郡山市
7月27日	急性咽頭炎	アデノウイルス 3型	咽頭ぬぐい液	4歳	男	郡山市
7月30日	髄膜炎	エコーウイルス 9型	髄液	8歳	女	郡山市
7月24日	髄膜炎, ムンプス	ムンプスウイルス	髄液	3歳	女	新地町

◎結核情報



	平成23年				累計	平成22年 合計
	第32週	第33週	第34週	第35週		
県北	1	1	2	0	59	73
郡山市	4	7	4	1	49	56
県中	0	0	0	0	4	7
県南	1	1	0	2	13	12
会津	0	0	0	1	35	61
南会津	0	0	0	0	3	1
相双	0	0	0	0	9	24
いわき市	1	1	1	0	34	60
合計	7	10	7	4	206	294

◎手足口病情報



感染症週報 平成23年第35号 平成23年9月7日 発行

発行 福島県感染症情報センター(福島県衛生研究所)

〒960-8560 福島市方木田字水戸内16-6

URL : <http://www.pref.fukushima.jp/eiseikenkyuu/>

E-mail : fukushimaeiken@mbp.sphere.ne.jp

〈福島県衛生研究所・総務企画課〉

本週報は、感染症法に基づくものであり、県内の定点医療機関、保健福祉事務所、中核市保健所の御協力を得て分析・提供するものです。