

《目次》

・ 感染症患者発生状況	1
・ 保健所管内別流行状況	2
・ 推移・流行状況	3
・ 最近の注目疾患(過去の動き)	4～12
・ 県内・隣接県の五類感染症(定点把握)の動き	13
・ 県内・隣接県の疑似症	14
・ 県内・隣接県の全数把握疾患	15～16
・ インフルエンザ情報	17
・ 結核情報	18
・ 手足口病情報	19

第15週から発生動向調査週報を再開しましたが、震災ならびに原発の影響により、一部地域の一部定点医療機関からの情報提供が得られない状況にあり、県全体及び一部地域の流行・小流行判定の基準患者数が従来と異なっています。

夏季は、腸管出血性大腸菌感染症の多発時期となります。

腸管出血性大腸菌感染症は経口感染です。調理前や食事前、排便後、また動物と接触した後の手洗いの励行、食肉等を十分に加熱することで予防することができます。

腹痛、下痢(水様性、血便等)、嘔吐などの症状があった場合には、早急に医療機関を受診してください。

感染症患者発生状況【第32週(8月8日～8月14日)】

〈定点把握疾患〉

・インフルエンザは、今週1名の報告がありました。

・咽頭結膜熱は、県北、郡山市で流行、いわき市で小流行が続いています。

・A群溶血性レンサ球菌咽頭炎は、郡山市で流行、県北、県中、県南で小流行が続いています。

・手足口病は、県北、郡山市、県南、南会津、いわき市で流行、会津で小流行が続いています。

・伝染性紅斑は、県北、県南、いわき市で流行、郡山市で小流行が続いています。

・ヘルパンギーナは、郡山市、県南、会津、南会津、いわき市で流行、県北、県中で小流行が続いています。

・流行性耳下腺炎は、いわき市で流行、県北、相双で小流行が続いており、また、会津で流行が見られます。

・無菌性髄膜炎(1名:30歳代)は、郡山市保健所管内の定点医療機関から報告がありました。

・マイコプラズマ肺炎(5名)は、県北(3名)、いわき市(2名)の各保健所管内の定点医療機関から報告がありました。

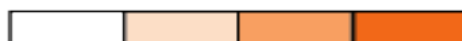
なお、県北、郡山市、会津、南会津、相双保健所管内においては一部情報の収集ができなかったため、第33週報で訂正いたします。

〈全数把握疾患〉

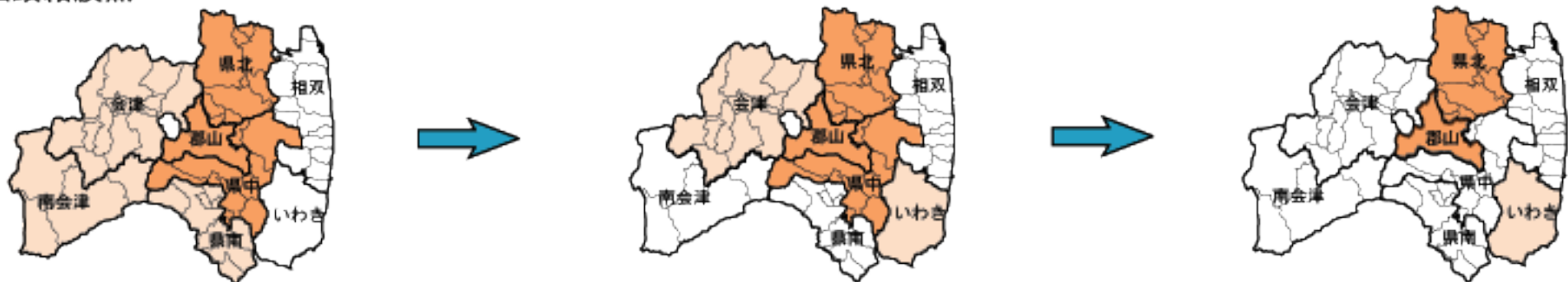
・結核(7名)は、県北(1名;20歳代:女性)、郡山市(4名;20歳代:男性、40歳代:男性、50歳代:男性、80歳代:女性)、県南(1名;70歳代:男性)、いわき市(1名;20歳代:男性)の各保健所管内の医療機関から報告がありました。

・腸管出血性大腸菌感染症(2名)は、県北(1名;幼児:男児)、県中(1名;乳児:女児)の各保健所管内の医療機関から報告がありました。

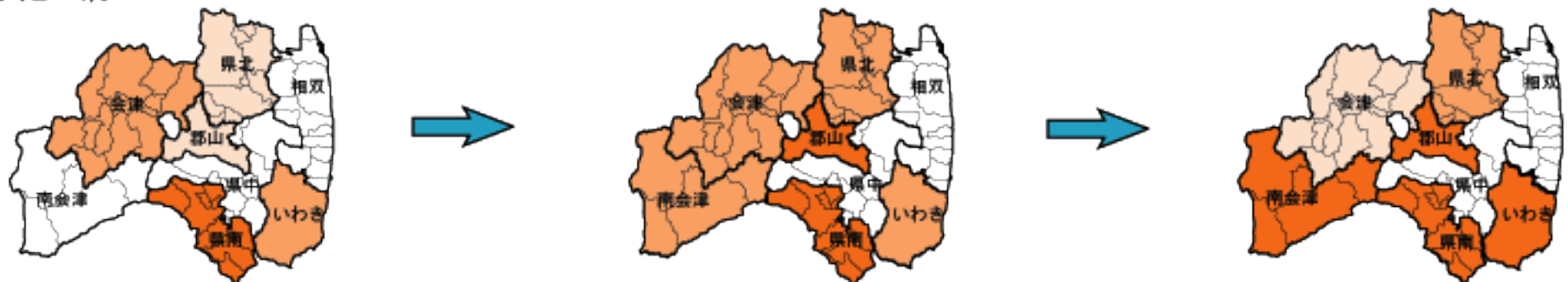
保健所管内別流行状況【第30週～第32週】

少ない  多い

◎咽頭結膜熱



◎手足口病



◎ヘルパンギーナ



第30週 (7月25日～7月31日)

第31週 (8月1日～8月7日)

第32週 (8月8日～8月14日)

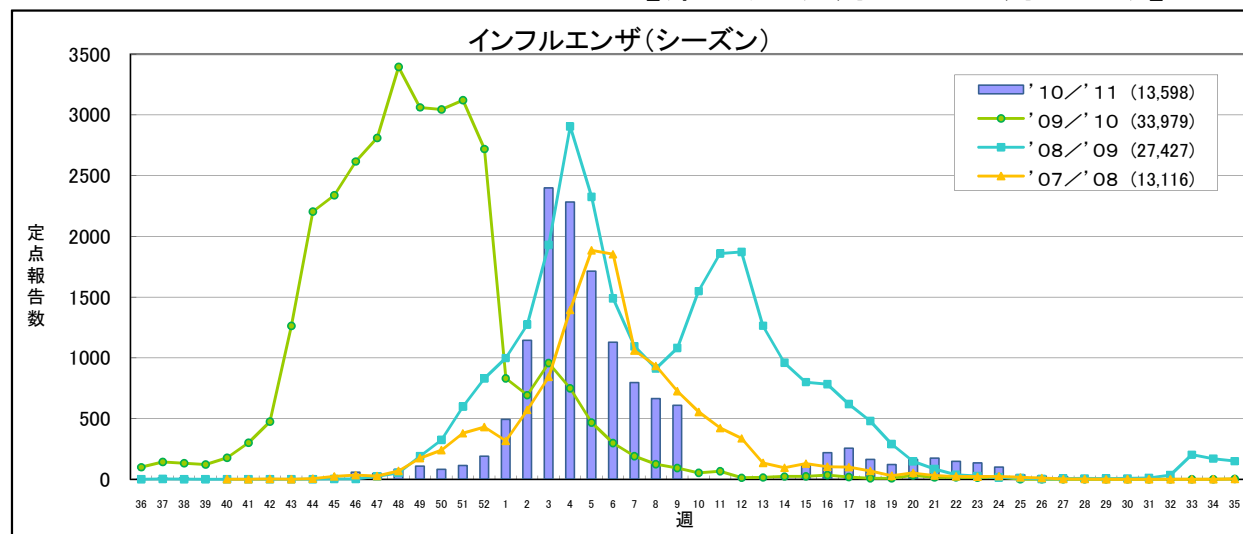
疾患別推移、流行状況(定点把握)【第30週～第32週】

疾患名	推移・流行状況			疾患名	推移・流行状況		
	第30週	第31週	第32週		第30週	第31週	第32週
インフルエンザ				ヘルパンギーナ	↑ ★★★	→ ★★★	↓ ★★
咽頭結膜熱	→ ★★	→ ★★	↓ ★	流行性耳下腺炎	→ ★	→ ★	→ ★
A群溶血性レンサ球菌咽頭炎	→ ★	→ ★	↓ ★	急性出血性結膜炎			
感染性胃腸炎				流行性角結膜炎			
水痘				細菌性髄膜炎		↑ ★	↓
手足口病	↑ ★	↑ ★★	↑ ★★★	無菌性髄膜炎			
伝染性紅斑	↑ ★★★	↓ ★★	↓ ★	マイコプラズマ肺炎			
突発性発しん				クラミジア肺炎			
百日咳				RSウイルス感染症			

(→ : 増減なし、 ↑ : 増加、 ↓ : 減少)
 (小さい ← ★ ★★ 大きい →)

最近の注目疾患 (過去の動き)・保健所別流行状況

【第32週(8月8日～8月14日)】



* '09/'10シーズンの第53週については掲載しない

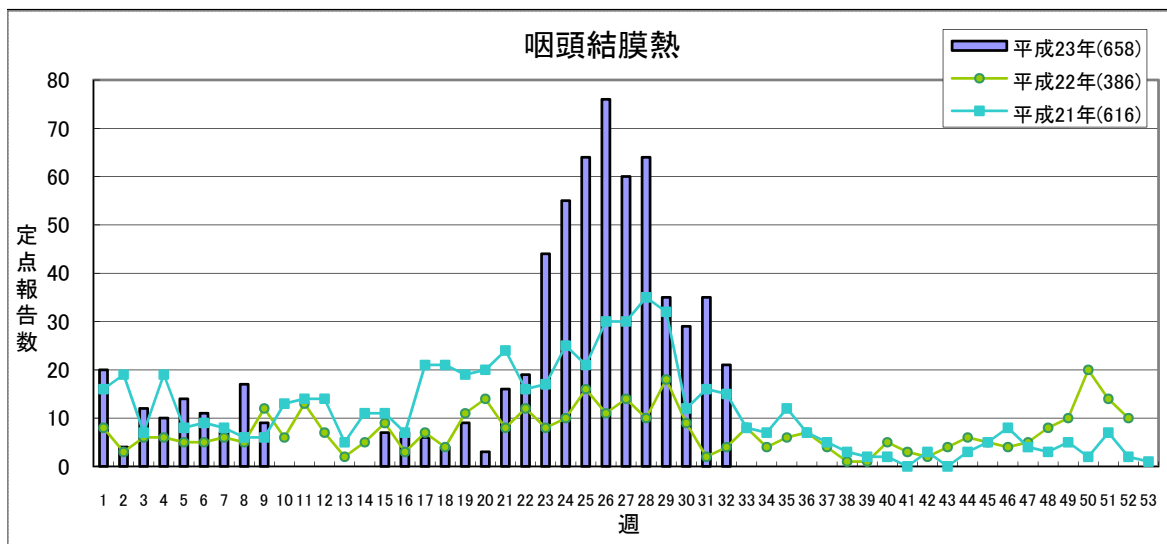
	'10/'11				累計	'09/'10 合計
	第29週	第30週	第31週	第32週		
県北	1	2	1	0	2,349	6,576
郡山市	0	0	0	0	2,843	6,420
県中	0	0	0	0	1,588	2,846
県南	1	1	0	0	1,320	3,953
会津	0	0	0	0	1,971	4,307
南会津	0	0	0	0	206	384
相双	0	0	0	0	905	2,687
いわき市	0	0	0	1	2,416	6,806
合計	2	3	1	1	13,598	33,979

(*) 定点医療機関からの報告数です

定点あたり 0.5未満 0.5～2.0 2.1～5.0 5.0以上
 少ない 多い

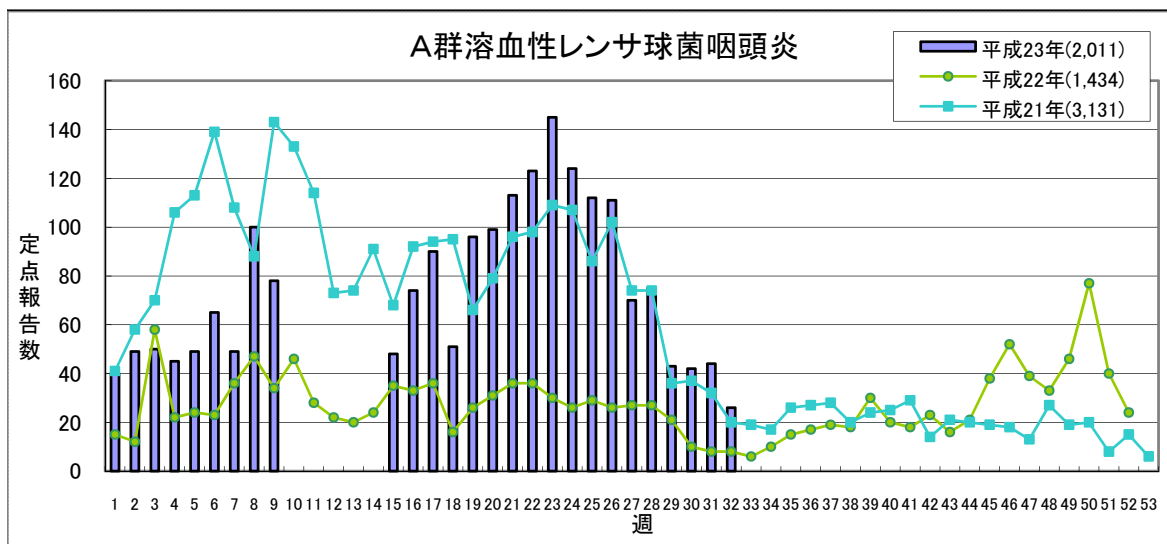
【第32週(8月8日～8月14日)】

少ない 多い



	平成23年					平成22年
	第29週	第30週	第31週	第32週	累計	合計
県北	15	6	15	12	339	106
郡山市	10	11	6	5	124	94
県中	5	5	10	1	42	26
県南	1	0	0	0	8	15
会津	2	5	2	0	53	23
南会津	1	0	0	0	2	0
相双	0	0	0	0	12	49
いわき市	1	2	2	3	78	73
合計	35	29	35	21	658	386

(*) 定点医療機関からの報告数です

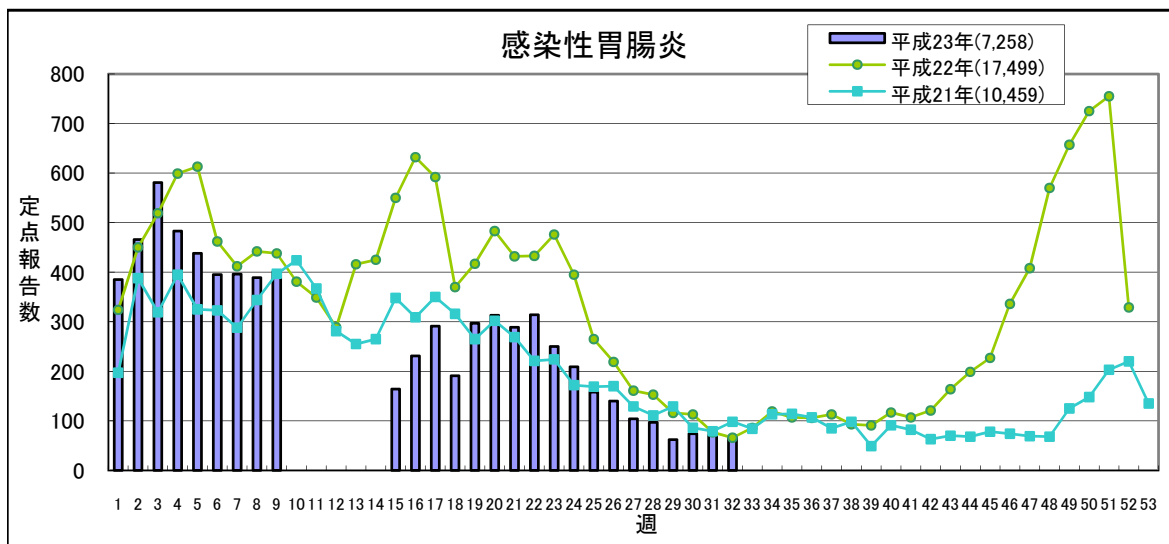


	平成23年					平成22年
	第29週	第30週	第31週	第32週	累計	合計
県北	14	13	19	10	685	503
郡山市	11	11	11	8	329	151
県中	5	1	7	3	156	139
県南	1	3	2	2	161	92
会津	4	3	1	1	375	171
南会津	3	0	1	0	16	0
相双	0	0	0	0	20	106
いわき市	5	11	3	2	269	272
合計	43	42	44	26	2,011	1,434

(*) 定点医療機関からの報告数です

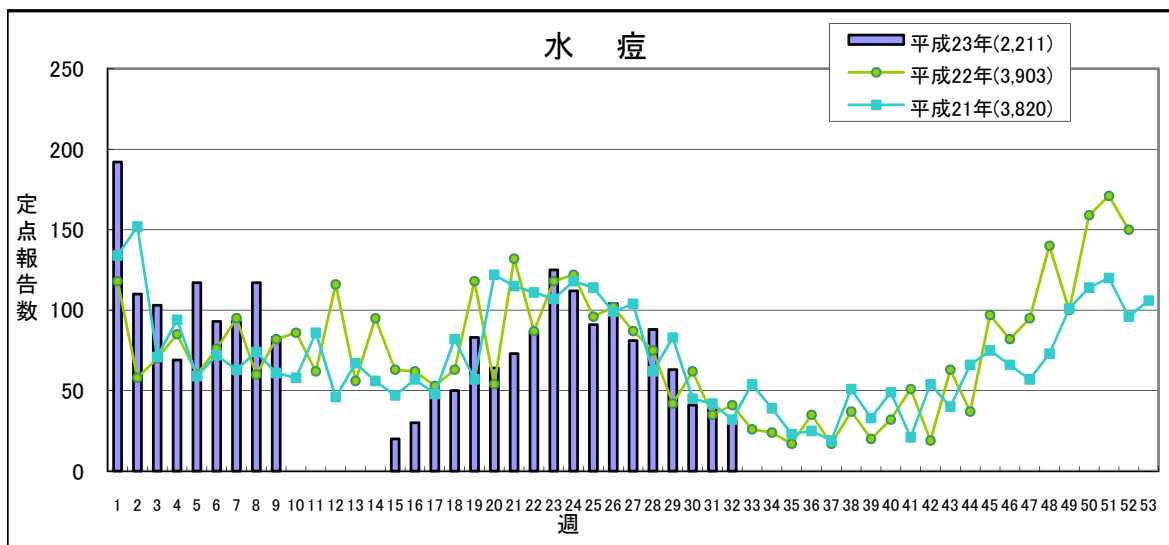
【第32週(8月8日～8月14日)】

少ない 多い



	平成23年					平成22年
	第29週	第30週	第31週	第32週	累計	合計
県北	20	16	20	13	1,321	3,222
郡山市	8	13	15	15	1,051	2,501
県中	11	14	12	18	1,223	2,555
県南	4	9	5	4	772	1,273
会津	10	15	11	10	998	2,863
南会津	0	0	0	1	3	2
相双	0	2	0	0	696	2,114
いわき市	9	5	8	8	1,194	2,976
合計	62	74	71	69	7,258	17,506

(*) 定点医療機関からの報告数です

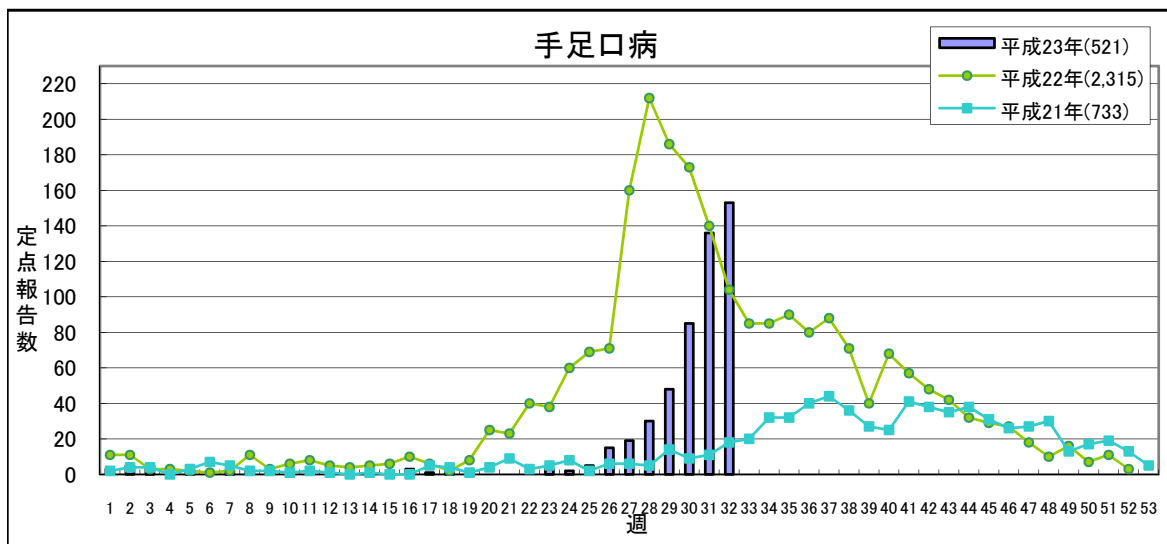


	平成23年					平成22年
	第29週	第30週	第31週	第32週	累計	合計
県北	15	9	6	7	526	930
郡山市	20	16	10	11	478	682
県中	7	8	8	4	261	431
県南	9	2	8	6	178	382
会津	7	2	5	0	361	407
南会津	1	0	0	0	16	4
相双	0	0	0	0	47	160
いわき市	4	4	3	3	344	908
合計	63	41	40	31	2,211	3,904

(*) 定点医療機関からの報告数です

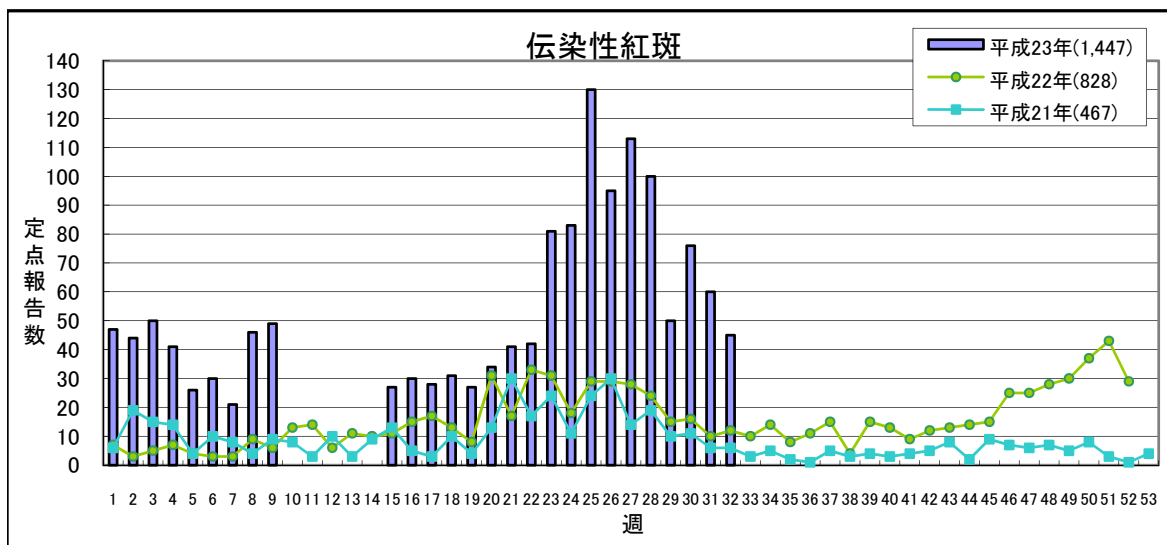
【第32週(8月8日～8月14日)】

少ない 多い



	平成23年					平成22年
	第29週	第30週	第31週	第32週	累計	合計
県北	11	13	21	26	89	465
郡山市	5	10	35	38	106	334
県中	0	0	3	5	14	244
県南	9	29	28	33	121	183
会津	9	16	18	10	55	407
南会津	0	0	6	8	14	11
相双	0	0	1	1	6	140
いわき市	14	17	24	32	116	531
合計	48	85	136	153	521	2,315

(*) 定点医療機関からの報告数です

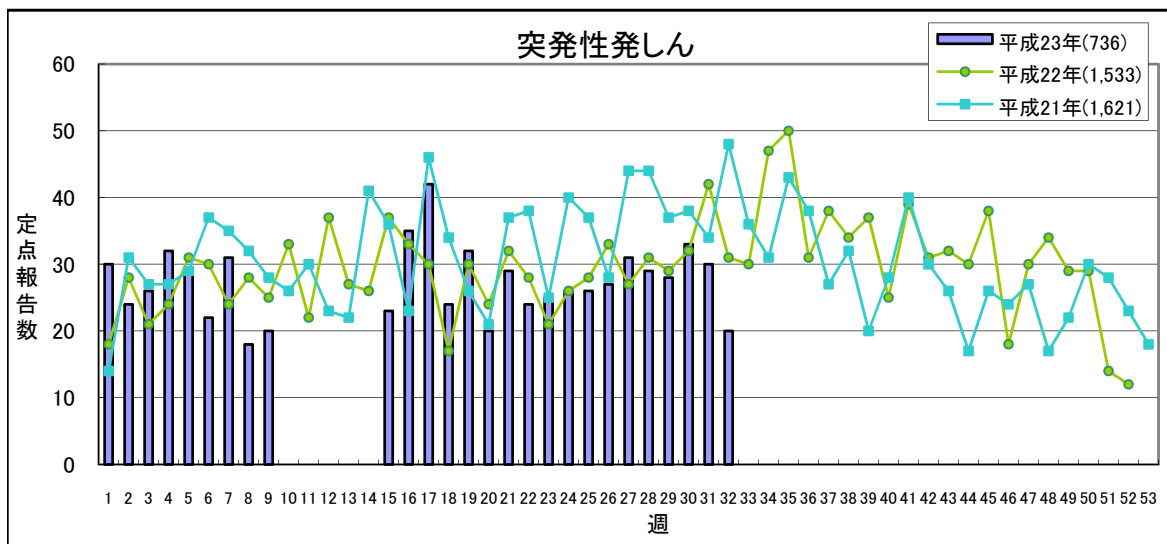


	平成23年					平成22年
	第29週	第30週	第31週	第32週	累計	合計
県北	29	38	22	11	541	141
郡山市	1	1	8	4	192	338
県中	1	5	3	1	102	183
県南	2	9	3	8	106	28
会津	8	2	7	0	154	70
南会津	0	0	0	2	3	0
相双	0	0	0	0	1	1
いわき市	9	21	17	19	348	67
合計	50	76	60	45	1,447	828

(*) 定点医療機関からの報告数です

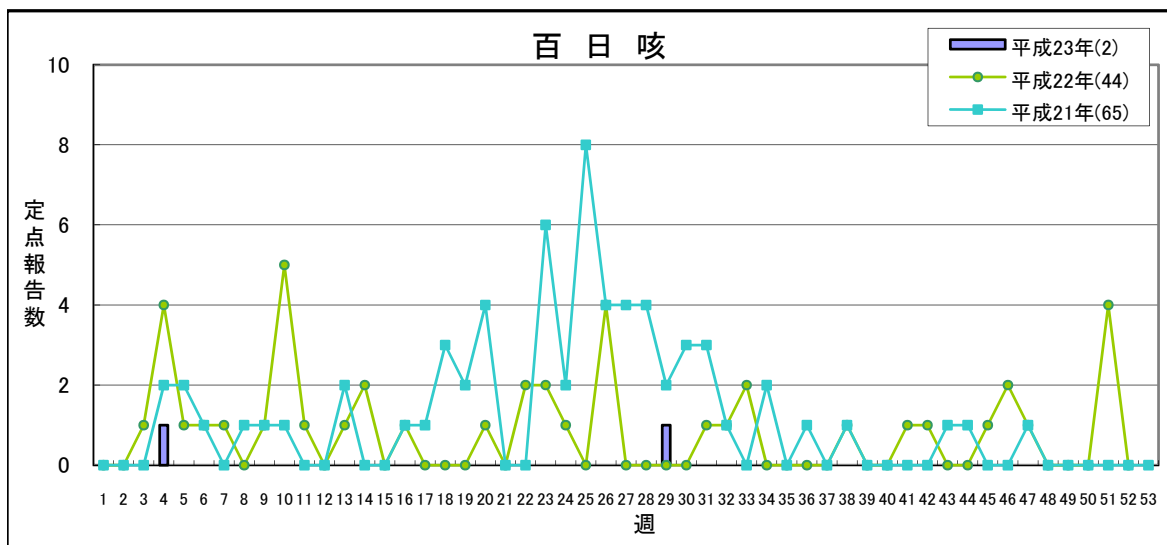
【第32週(8月8日～8月14日)】

少ない 多い



	平成23年					平成22年
	第29週	第30週	第31週	第32週	累計	合計
県北	10	9	4	5	183	379
郡山市	3	5	2	4	124	287
県中	4	4	1	1	69	166
県南	3	3	4	1	70	117
会津	1	6	2	1	79	132
南会津	0	0	0	0	0	0
相双	0	0	0	0	13	96
いわき市	7	6	17	8	198	356
合計	28	33	30	20	736	1,533

(*) 定点医療機関からの報告数です

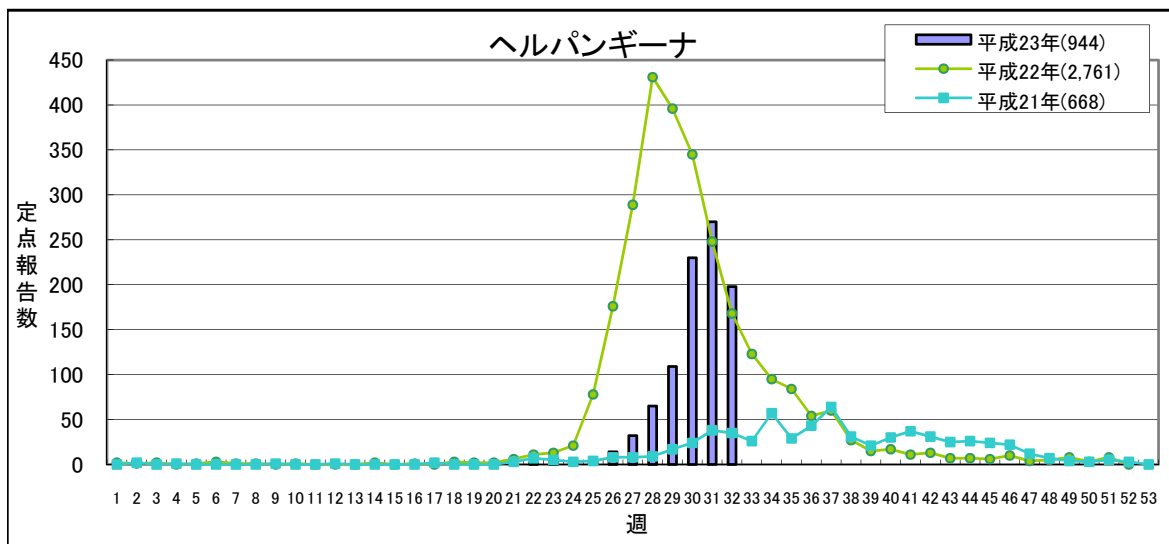


	平成23年					平成22年
	第29週	第30週	第31週	第32週	累計	合計
県北	0	0	0	0	1	23
郡山市	0	0	0	0	0	4
県中	0	0	0	0	0	2
県南	0	0	0	0	0	2
会津	1	0	0	0	1	12
南会津	0	0	0	0	0	0
相双	0	0	0	0	0	1
いわき市	0	0	0	0	0	0
合計	1	0	0	0	2	44

(*) 定点医療機関からの報告数です

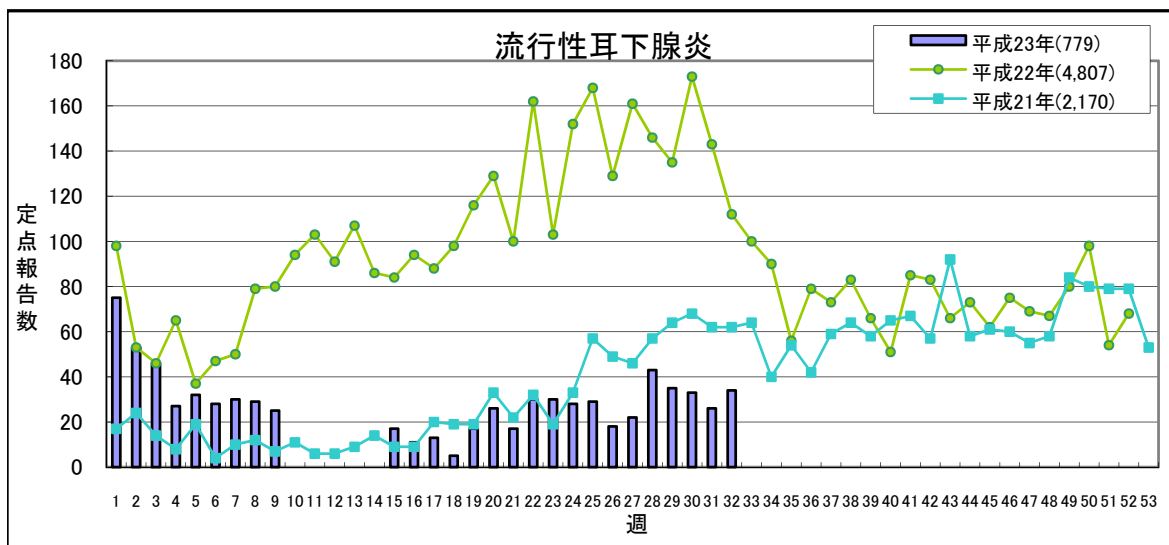
【第32週(8月8日～8月14日)】

少ない 多い



	平成23年					平成22年
	第29週	第30週	第31週	第32週	累計	合計
県北	18	47	36	20	153	479
郡山市	13	30	34	52	142	318
県中	4	13	31	11	60	146
県南	37	58	39	35	200	183
会津	13	45	71	26	158	374
南会津	0	0	11	17	28	5
相双	0	0	0	2	3	181
いわき市	24	37	48	35	200	1,075
合計	109	230	270	198	944	2,761

(*) 定点医療機関からの報告数です

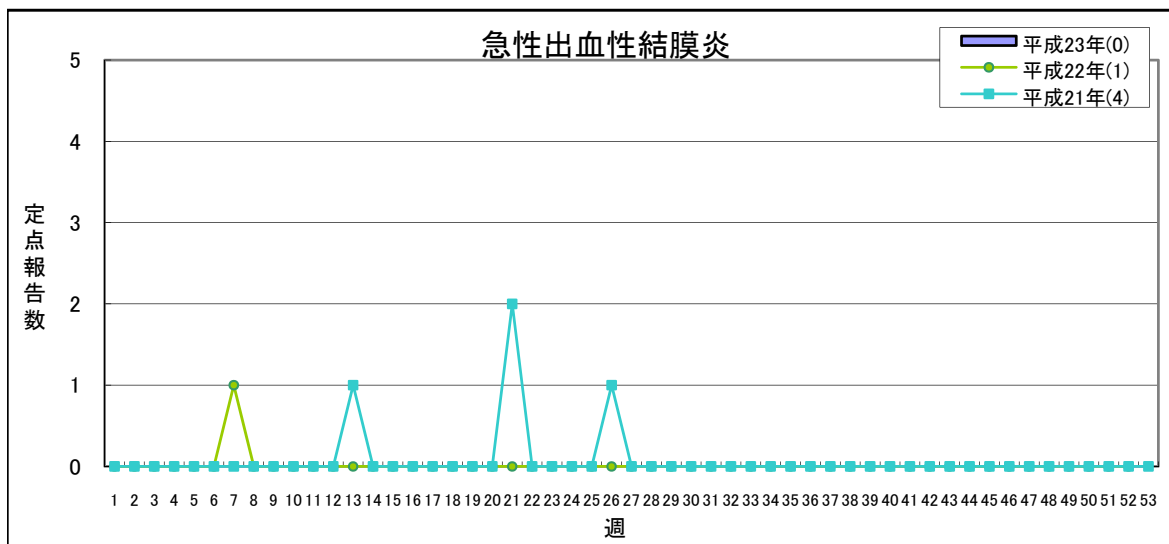


	平成23年					平成22年
	第29週	第30週	第31週	第32週	累計	合計
県北	10	8	5	7	252	846
郡山市	0	3	1	0	122	1,179
県中	0	0	0	0	18	1,114
県南	3	2	3	1	86	345
会津	1	0	0	9	84	819
南会津	0	0	0	0	0	5
相双	3	1	3	2	19	62
いわき市	18	19	14	15	198	437
合計	35	33	26	34	779	4,807

(*) 定点医療機関からの報告数です

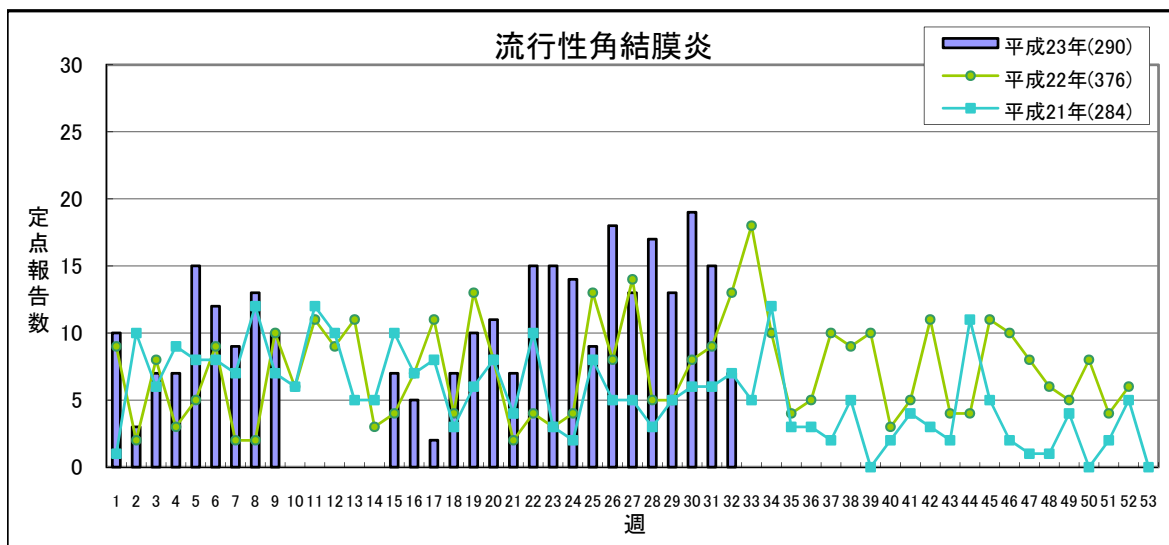
【第32週(8月8日～8月14日)】

少ない 多い



	平成23年					平成22年
	第29週	第30週	第31週	第32週	累計	合計
県北	0	0	0	0	0	0
郡山市	0	0	0	0	0	0
県中	0	0	0	0	0	0
県南	0	0	0	0	0	0
会津	0	0	0	0	0	1
南会津	—	—	—	—	—	—
相双	0	0	0	0	0	0
いわき市	0	0	0	0	0	0
合計	0	0	0	0	0	1

(*) 定点医療機関からの報告数です

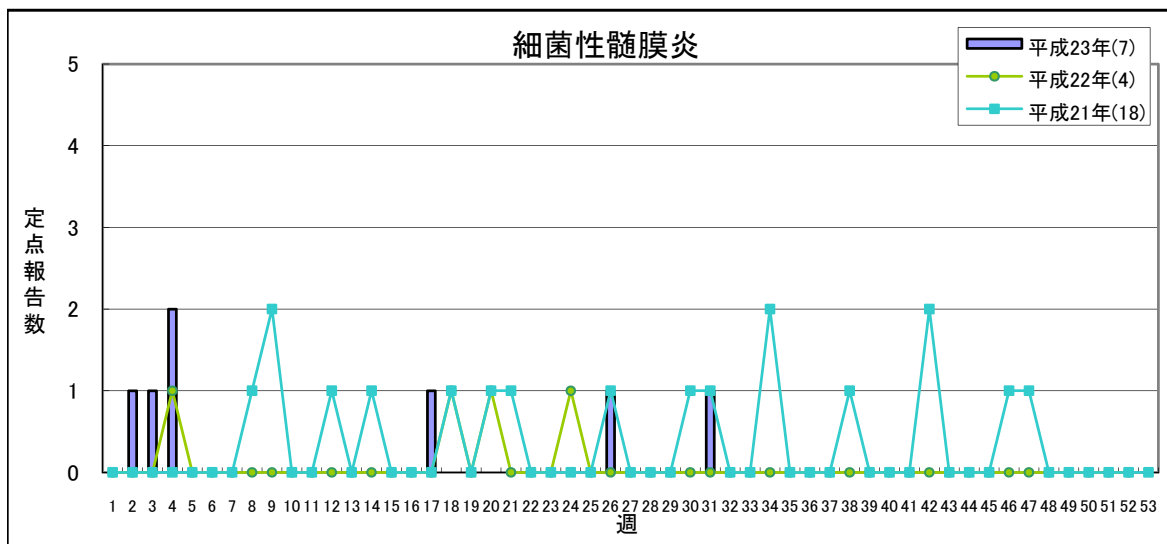


	平成23年					平成22年
	第29週	第30週	第31週	第32週	累計	合計
県北	2	5	5	2	37	39
郡山市	6	6	1	4	101	118
県中	0	3	5	1	25	15
県南	2	0	2	0	24	41
会津	2	4	0	0	49	76
南会津	—	—	—	—	—	—
相双	0	0	1	0	20	43
いわき市	1	1	1	0	34	44
合計	13	19	15	7	290	376

(*) 定点医療機関からの報告数です

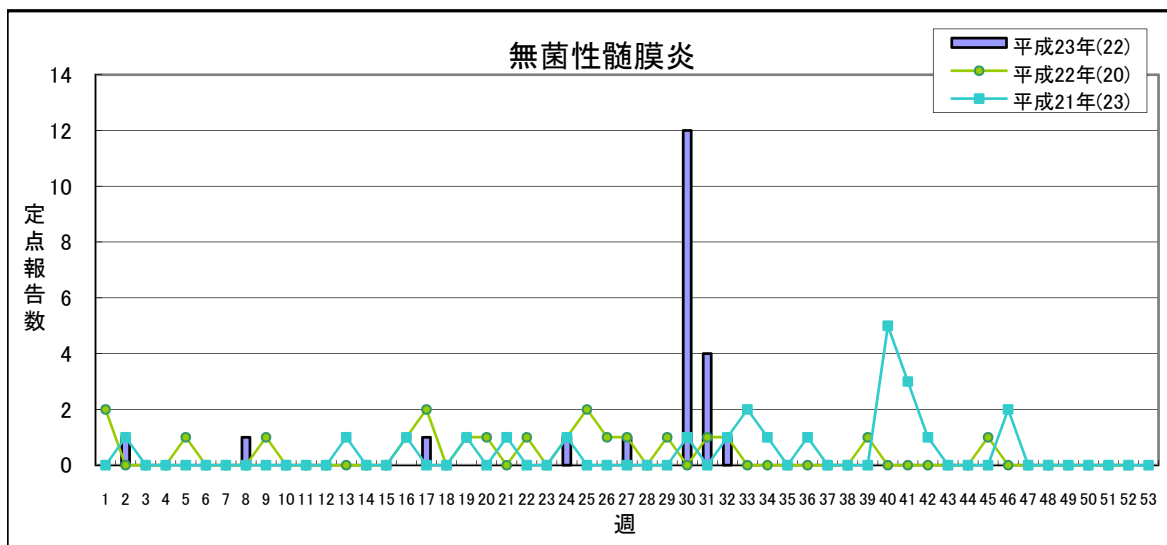
【第32週(8月8日～8月14日)】

少ない 多い



	平成23年					平成22年
	第29週	第30週	第31週	第32週	累計	合計
県北	0	0	1	0	1	0
郡山市	0	0	0	0	1	1
県中	—	—	—	—	—	—
県南	0	0	0	0	0	0
会津	0	0	0	0	0	0
南会津	0	0	0	0	1	0
相双	0	0	0	0	0	0
いわき市	0	0	0	0	4	3
合計	0	0	1	0	7	4

(*) 定点医療機関からの報告数です

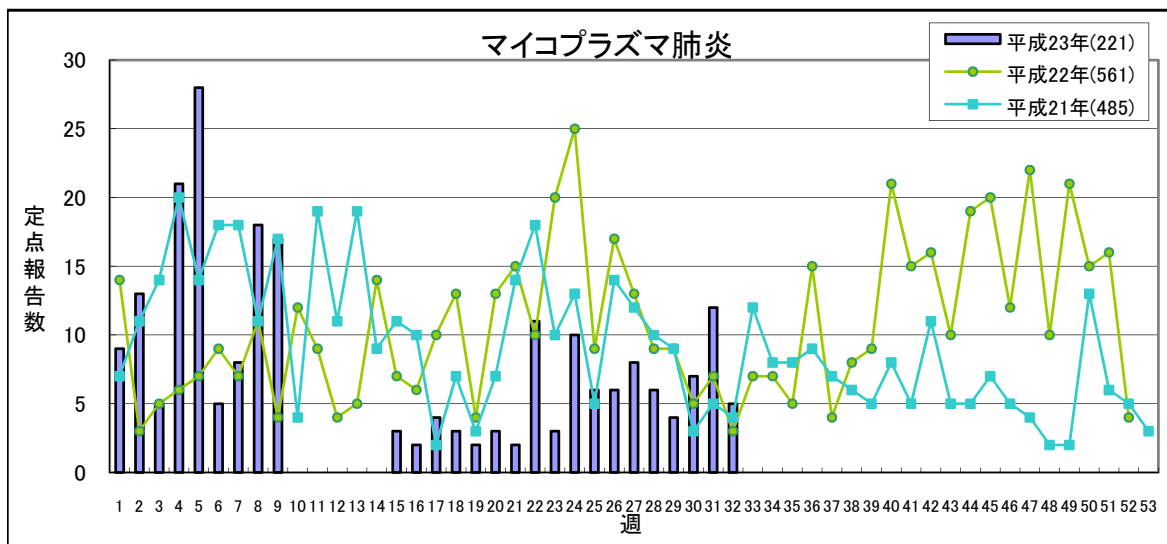


	平成23年					平成22年
	第29週	第30週	第31週	第32週	累計	合計
県北	0	0	0	0	0	0
郡山市	0	12	4	1	22	17
県中	—	—	—	—	—	—
県南	0	0	0	0	0	0
会津	0	0	0	0	0	1
南会津	0	0	0	0	0	0
相双	0	0	0	0	0	0
いわき市	0	0	0	0	0	2
合計	0	12	4	1	22	20

(*) 定点医療機関からの報告数です

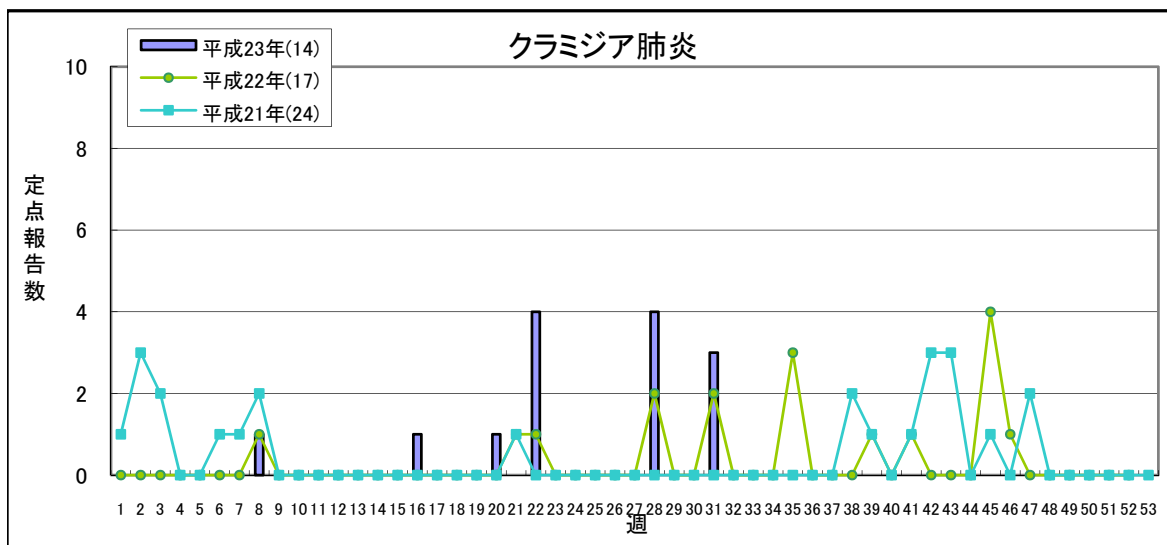
【第32週(8月8日～8月14日)】

少ない 多い



	平成23年				累計	平成22年 合計
	第29週	第30週	第31週	第32週		
県北	3	3	2	3	56	95
郡山市	0	4	0	0	18	20
県中	—	—	—	—	—	—
県南	0	0	0	0	0	0
会津	0	0	0	0	0	0
南会津	0	0	0	0	2	14
相双	0	0	0	0	38	165
いわき市	1	0	10	2	107	267
合計	4	7	12	5	221	561

(*) 定点医療機関からの報告数です

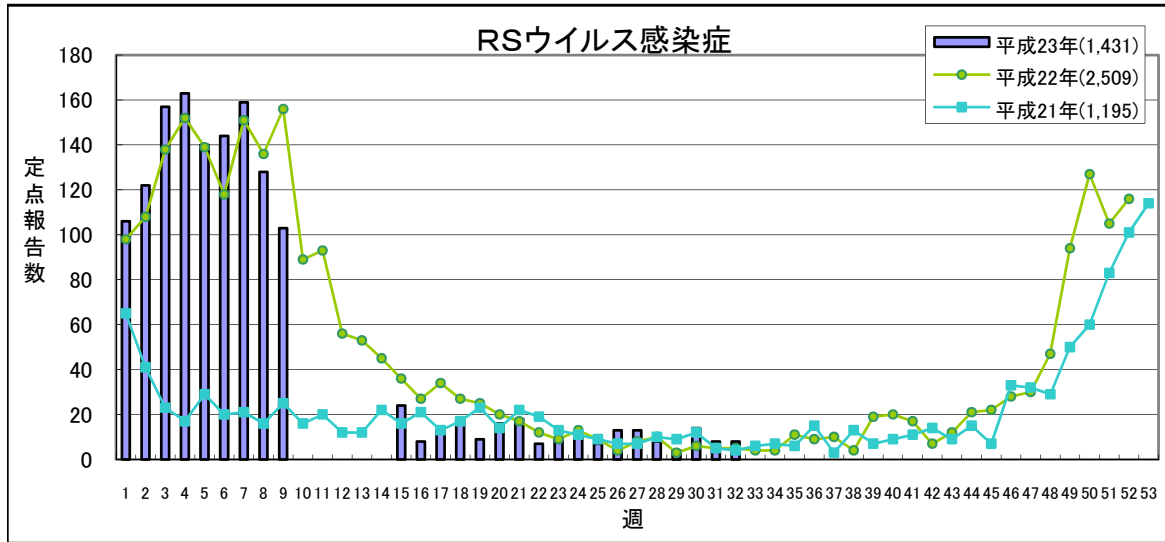


	平成23年				累計	平成22年 合計
	第29週	第30週	第31週	第32週		
県北	0	0	0	0	0	0
郡山市	0	0	0	0	1	9
県中	—	—	—	—	—	—
県南	0	0	0	0	0	0
会津	0	0	0	0	0	0
南会津	0	0	0	0	0	0
相双	0	0	0	0	0	0
いわき市	0	0	3	0	13	8
合計	0	0	3	0	14	17

(*) 定点医療機関からの報告数です

【第32週(8月8日～8月14日)】

少ない 多い



	平成23年				累計	平成22年 合計
	第29週	第30週	第31週	第32週		
県北	0	12	7	2	532	767
郡山市	2	1	0	2	186	864
県中	0	0	1	2	88	130
県南	2	1	0	1	87	170
会津	0	0	0	1	382	277
南会津	0	0	0	0	14	2
相双	0	0	0	0	84	146
いわき市	0	0	0	0	58	153
合計	4	14	8	8	1431	2509

(*) 定点医療機関からの報告数です

県内の五類感染症(定点把握)の動き【第32週(8月8日～8月14日)】

疾患名	平成23年					累計	平成22年累計		感染症コメント
	第28週	第29週	第30週	第31週	第32週		～32週	～52週	
インフルエンザ	6	2	3	1	1	12,897	4,761	5,466	
咽頭結膜熱	64	35	29	35	21	658	259	386	県北、郡山市で流行、いわき市で小流行が続いています。
A群溶血性レンサ球菌咽頭炎	75	43	42	44	26	2,011	872	1,434	郡山市で流行、県北、県中、県南で小流行が続いています。
感染性胃腸炎	97	62	74	71	69	7,258	12,069	17,506	
水痘	88	63	41	40	31	2,211	2,531	3,904	
手足口病	30	48	85	136	153	521	1,408	2,315	県北、郡山市、県南、南会津、いわき市で流行、会津で小流行が続いています。
伝染性紅斑	100	50	76	60	45	1,447	458	828	県北、県南、いわき市で流行、郡山市で小流行が続いています。
突発性発しん	29	28	33	30	20	736	905	1,533	
百日咳	-	1	-	-	-	2	31	44	
ヘルパンギーナ	65	109	230	270	198	944	2,204	2,761	郡山市、県南、会津、南会津、いわき市で流行、県北、県中で小流行が続いています。
流行性耳下腺炎	43	35	33	26	34	779	3,329	4,807	いわき市で流行、県北、相双で小流行が続いており、また、会津で流行が見られます。
急性出血性結膜炎	-	-	-	-	-	-	1	1	
流行性角結膜炎	17	13	19	15	7	290	225	376	
細菌性髄膜炎	-	-	-	1	-	7	4	4	
無菌性髄膜炎	-	-	12	4	1	22	18	20	郡山市保健所管内の定点医療機関から報告がありました。
マイコプラズマ肺炎	6	4	7	12	5	221	305	561	県北、いわき市の各保健所管内の定点医療機関から報告がありました。
クラミジア肺炎(オウム病を除く)	4	-	-	3	-	14	7	17	
RSウイルス感染症	8	4	14	8	8	1,431	1,802	2,509	

隣接県の五類感染症(定点把握)の動き【第29週～第31週】

疾患名	宮城県			山形県			茨城県			栃木県			新潟県			全国		
	第29週	第30週	第31週	第29週	第30週	第31週	第29週	第30週	第31週	第29週	第30週	第31週	第29週	第30週	第31週	第29週	第30週	第31週
インフルエンザ	1	1	-	-	-	-	9	6	5	-	1	-	-	-	-	136	114	83
咽頭結膜熱	5	8	7	15	16	11	33	40	33	17	17	14	51	49	40	2289	1958	1615
A群溶血性レンサ球菌咽頭炎	40	46	25	31	42	28	36	52	24	24	17	17	76	66	55	2712	2671	2304
感染性胃腸炎	224	220	202	141	127	139	140	109	142	35	50	34	90	95	120	8302	8770	8557
水痘	64	38	60	53	45	30	64	39	40	52	31	28	34	45	45	2869	2566	2343
手足口病	416	533	555	379	392	441	98	220	307	98	90	86	79	133	297	27880	25636	23568
伝染性紅斑	8	16	12	21	22	29	33	38	44	31	37	30	12	8	19	1422	1902	1889
突発性発しん	46	52	36	23	19	33	17	35	39	25	27	31	37	38	47	1915	2108	2132
百日咳	-	-	1	-	1	-	-	-	3	4	-	2	1	3	3	88	113	99
ヘルパンギーナ	360	367	459	67	0	97	270	348	459	270	223	126	266	497	767	12644	13941	12996
流行性耳下腺炎	60	77	79	61	84	67	69	60	56	45	64	48	108	97	118	2898	3010	2696
急性出血性結膜炎	-	-	-	-	-	-	-	-	-	1	-	-	-	2	3	337	276	185
流行性角結膜炎	3	1	3	2	-	1	20	17	13	7	11	7	3	7	9	478	531	461
細菌性髄膜炎	-	-	-	-	-	-	-	-	-	-	-	-	-	-	-	8	10	9
無菌性髄膜炎	1	-	-	-	-	1	-	-	-	-	-	-	-	-	3	21	39	24
マイコプラズマ肺炎	13	14	21	2	-	1	4	6	3	2	5	-	2	3	4	262	309	285
クラミジア肺炎(オウム病を除く)	-	-	-	-	-	-	-	-	-	1	-	-	5	2	2	14	10	10
RSウイルス感染症	2	2	3	-	-	-	2	1	4	1	-	2	11	14	11	510	678	808

県内の法第14条第1項に規定する厚生労働省令で定める疑似症【第29週～第32週】

疑似症	平成23年										平成22年							
	第29週	第30週	第31週	第32週	累計								合計					
					県合計	県北	郡山市	県中	県南	会津	南会津	相双		いわき				
摂氏38度以上の発熱及び呼吸器症状(*1)	-	-	-	-														-
発熱及び発しん又は水疱(*2)	-	-	-	-														-

(*1) 明らかな外傷又は器質的疾患に起因するものを除く

(*2) ただし、当該疑似症が二類感染症、三類感染症、四類感染症及び五類感染症の患者の症状であることが明らかな場合を除く

平成20年4月1日から調査開始

隣接県の法第14条第1項に規定する厚生労働省令で定める疑似症【第30週～第32週】

疑似症	宮城県			山形県			茨城県			栃木県			新潟県			全国		
	30週	31週	32週	30週	31週	32週	30週	31週	32週	30週	31週	32週	30週	31週	32週	30週	31週	32週
摂氏38度以上の発熱及び呼吸器症状(*1)	-	-	-	-	-	-	-	-	-	-	-	-	-	-	-	-	1	-
発熱及び発しん又は水疱(*2)	-	-	-	-	-	-	-	-	-	-	-	-	1	-	-	1	-	-

(*1) 明らかな外傷又は器質的疾患に起因するものを除く

(*2) ただし、当該疑似症が二類感染症、三類感染症、四類感染症及び五類感染症の患者の症状であることが明らかな場合を除く

県内の全数把握疾患【第32週(8月8日～8月14日)】

一類:エボラ出血熱、クリミア・コンゴ出血熱、痘そう、南米出血熱、ペスト、マールブルグ病、ラッサ熱

二類:急性灰白髄炎、結核、ジフテリア、重症急性呼吸器症候群(病原体がSARSコロナウイルスであるものに限る)、鳥インフルエンザ(H5N1)

三類:コレラ、細菌性赤痢、腸管出血性大腸菌感染症、腸チフス、パラチフス

四類: E型肝炎、ウエストナイル熱(ウエストナイル脳炎含む)、A型肝炎、エキノコックス症、黄熱、オウム病、オムスク出血熱、回帰熱、キャサヌル森林病、Q熱、狂犬病、コクシジオイデス症、サル痘、腎症候性出血熱、西部ウマ脳炎、ダニ媒介脳炎、炭疽、チクングニア熱、つつが虫病、デング熱、東部ウマ脳炎、鳥インフルエンザ(H5N1を除く)、ニパウイルス感染症、日本紅斑熱、日本脳炎、ハンタウイルス肺症候群、Bウイルス病、鼻疽、ブルセラ症、ペネズエラウマ脳炎、ヘンドラウイルス感染症、発しんチフス、ボツリヌス症、マラリア、野兔病、ライム病、リッサウイルス感染症、リフトバレー熱、類鼻疽、レジオネラ症、レプトスピラ症、ロッキー山紅斑熱

五類: アメーバ赤痢、ウイルス性肝炎(E型及びA型を除く)、急性脳炎(ウエストナイル脳炎、西部ウマ脳炎、ダニ媒介脳炎、東部ウマ脳炎、日本脳炎、ペネズエラウマ脳炎及びリフトバレー熱を除く)、クリプトスポリジウム症、

:クロイツフェルト・ヤコブ病、劇症型溶血性レンサ球菌感染症、後天性免疫不全症候群、ジアルジア症、髄膜炎菌性髄膜炎、先天性風しん症候群、梅毒、破傷風、バンコマイシン耐性黄色ブドウ球菌感染症、

:バンコマイシン耐性腸球菌感染症、風しん、麻しん

新型インフルエンザ等: 新型インフルエンザ、再興型インフルエンザ

以下の表には、届出のあったもののみ記載しています。

分類	疾患名	平成23年													平成22年累計		
		第29週	第30週	第31週	第32週	累計										～32週	～52週
						県合計	県北	郡山市	県中	県南	会津	南会津	相双	いわき			
二類	結核	7 (県北2、会津4、いわき市1)	5 (県中、県南、会津、南会津、いわき市)	12 (県北4、郡山市4、県中1、いわき市3)	7 (県北1、郡山市4、県南1、いわき市1)	185	56	37	4	10	34	3	9	32	178	294	
三類	細菌性赤痢					1		1							3	5	
	腸管出血性大腸菌感染症	1 (いわき市)			2 (県北、県中)	22	10	1	3				6	2	10	35	
四類	E型肝炎					1		1							1	2	
	A型肝炎					1				1					1	2	
	つつが虫病					15	3	4	4	1	3				17	60	
	デング熱														2	2	
	マラリア					1		1							1	1	
	ライム病			1 (県北)		1	1										
	レジオネラ症					4	1						3	6	13		
五類	アメーバ赤痢	1 (郡山市)		1 (会津)		3	1	1			1				7	13	
	ウイルス性肝炎(E型及びA型を除く)					1					1						
	急性脳炎(※1)														1	2	
	クロイツフェルト・ヤコブ病														4	8	
	劇症型溶血性レンサ球菌感染症																
	後天性免疫不全症候群					2	1	1							6	6	
	ジアルジア症														1	1	
	梅毒			1 (いわき市)		1								1	4	6	
	破傷風					1	1									1	
	バンコマイシン耐性腸球菌感染症															1	
	風しん					1				1						1	
	麻しん														1	3	

(※1)ウエストナイル脳炎、西部ウマ脳炎、ダニ媒介脳炎、東部ウマ脳炎、日本脳炎、ペネズエラウマ脳炎及びリフトバレー熱を除く

隣接県の全数把握疾患

一類:エボラ出血熱、クリミア・コンゴ出血熱、痘そう、南米出血熱、ペスト、マールブルグ病、ラッサ熱

二類:急性灰白髄炎、結核、ジフテリア、重症急性呼吸器症候群(病原体がSARSコロナウイルスであるものに限る)、鳥インフルエンザ(H5N1)

三類:コレラ、細菌性赤痢、腸管出血性大腸菌感染症、腸チフス、パラチフス

四類:E型肝炎、ウエストナイル熱(ウエストナイル脳炎含む)、A型肝炎、エキノコックス症、黄熱、オウム病、オムスク出血熱、回帰熱、キャサナル森林病、Q熱、狂犬病、コクシジオイデス症、サル痘、腎症候性出血熱、

:西部ウマ脳炎、ダニ媒介脳炎、炭疽、チクングニア熱、つつが虫病、デング熱、東部ウマ脳炎、鳥インフルエンザ(H5N1を除く)、ニパウイルス感染症、日本紅斑熱、日本脳炎、ハンタウイルス肺症候群、Bウイルス病

:ブルセラ症、ペネズエラウマ脳炎、ヘンドラウイルス感染症、発しんチフス、ポツリヌス症、マラリア、野兔病、ライム病、リッサウイルス感染症、リフトバレー熱、類鼻疽、レジオネラ症、レプトスピラ症、ロッキー山紅斑熱

五類:アメーバ赤痢、ウイルス性肝炎(E型及びA型を除く)、急性脳炎(ウエストナイル脳炎、西部ウマ脳炎、ダニ媒介脳炎、東部ウマ脳炎、日本脳炎、ペネズエラウマ脳炎及びリフトバレー熱を除く)、クリプトスポリジウム症、

:クロイツフェルト・ヤコブ病、劇症型溶血性レンサ球菌感染症、後天性免疫不全症候群、ジアルジア症、髄膜炎菌性髄膜炎、先天性風しん症候群、梅毒、破傷風、バンコマイシン耐性黄色ブドウ球菌感染症、

:バンコマイシン耐性腸球菌感染症、風しん、麻しん

新型インフルエンザ等:新型インフルエンザ、再興型インフルエンザ

以下の表には、届出のあったもののみ記載しています。

分類	疾患名	宮城県				山形県				茨城県				栃木県				新潟県				福島県				全国				
		29週	30週	31週	累計	29週	30週	31週	累計	29週	30週	31週	累計	29週	30週	31週	累計	29週	30週	31週	累計	29週	30週	31週	累計	29週	30週	31週	累計	
二類	急性灰白髄炎																													1
	結核	8	4	4	204	2		8	164		9	2	378	8	8	13	210	3	6	8	211	7	5	12	178	345	320	380	17689	
三類	コレラ																												5	
	細菌性赤痢				4					1			2				1				1				1	5	4	5	119	
	腸管出血性大腸菌感染症	6	2	12	50		9	44	266	1	4	2	25	1	1	11	25	2	3	3	26	1			20	116	208	250	2084	
	腸チフス														1		1									1	1		13	
	パラチフス																									1	1		16	
四類	E型肝炎																												39	
	A型肝炎				4						1		3				2								1	1	1	2	1	140
	エキノコックス症				1																								12	
	オウム病																												11	
	コクシジオイデス症																												2	
	チクングニア熱(※1)																												5	
	つつが虫病			1	2				18				3						1		23				15		1	1	158	
	デング熱												1														1	3	55	
	日本紅斑熱																										3	5	53	
	日本脳炎																												2	
	ポツリヌス症																												3	
	マラリア										1		1				2								1	1	1	2	39	
	ライム病												1												1	1			5	
レジオネラ症				5				3				12	1		1	8	1		1	16				4	18	12	18	421		
レプトスピラ症																												5		
五類	アメーバ赤痢	1			3							1	9				5			1	1	3	8	5	10				463	
	ウイルス性肝炎(E型及びA型を除く)				5								2				1					1	1	3				157		
	急性脳炎(※2)							2				6				8				10				1	3	1		184		
	クリプトスポリジウム症																												6	
	クロイツフェルト・ヤコブ病												3								2							2	70	
	劇症型溶血性レンサ球菌感染症							1				3								6				3	3	3		143		
	後天性免疫不全症候群			1	8				1	1	1	1	16		1		12		1		5			2	10	19	13		846	
	ジアルジア症	1			1								2											2	1				41	
	髄膜炎菌性髄膜炎																												7	
	先天性風しん症候群																												1	
	梅毒				6								14		1		3			1	5			1	1	10	7	14	454	
	破傷風				6				1				4				1							1			2	1	67	
	バンコマイシン耐性黄色ブドウ球菌感染症																													
	バンコマイシン耐性腸球菌感染症				1												1												33	
	風しん			1	1	1			3				9				1				5			1	2	6	6		278	
	麻しん				1									1			8								5	4	5		381	

(※1)平成23年2月1日より調査開始

(※2)ウエストナイル脳炎、西部ウマ脳炎、ダニ媒介脳炎、東部ウマ脳炎、日本脳炎、ペネズエラウマ脳炎及びリフトバレー熱を除く

◎インフルエンザ情報

【インフルエンザ迅速診断キット結果】

	A型陽性	B型陽性	A型B型共に陽性	型不明	計
県北	2070 (91.6%)	185 (8.2%)	4 (0.2%)	2 (0.1%)	2261
郡山市	2290 (77.8%)	625 (21.2%)	7 (0.2%)	21 (0.7%)	2943
県中	1288 (79.6%)	331 (20.4%)	0 (0.0%)	0 (0.0%)	1619
県南	1192 (90.0%)	126 (9.5%)	4 (0.3%)	2 (0.2%)	1324
会津	1886 (86.4%)	296 (13.6%)	1 (0.0%)	0 (0.0%)	2183
南会津	192 (80.7%)	45 (18.9%)	1 (0.4%)	0 (0.0%)	238
相双	885 (98.3%)	3 (0.3%)	0 (0.0%)	12 (1.3%)	900
いわき市	2257 (93.2%)	162 (6.7%)	2 (0.1%)	0 (0.0%)	2421
計	12060 (86.8%)	1773 (12.8%)	19 (0.1%)	37 (0.3%)	13889

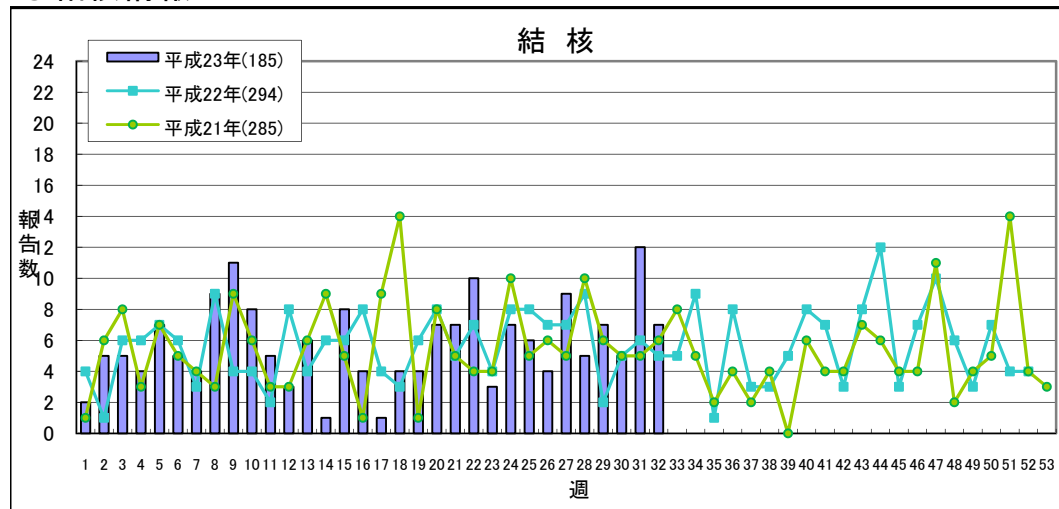
【入院／重症サーベイランス】 第32週

一定の要件(インフルエンザに伴う急性脳炎、人工呼吸器装着、ICU入室の患者)に該当する重症者

(単位:人)

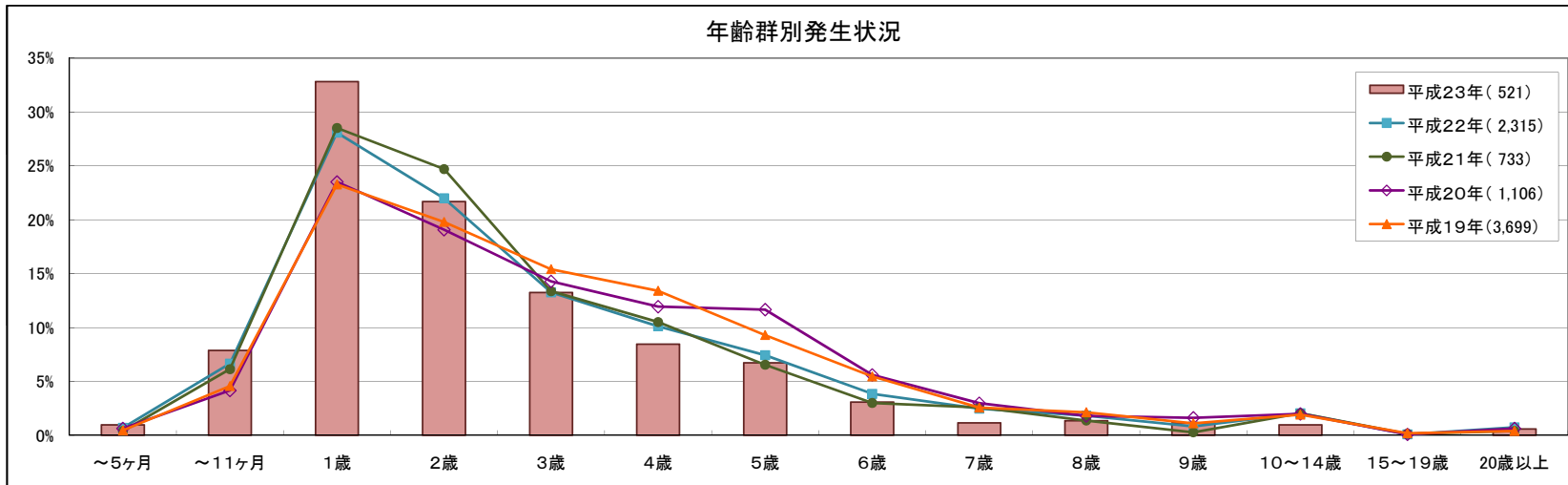
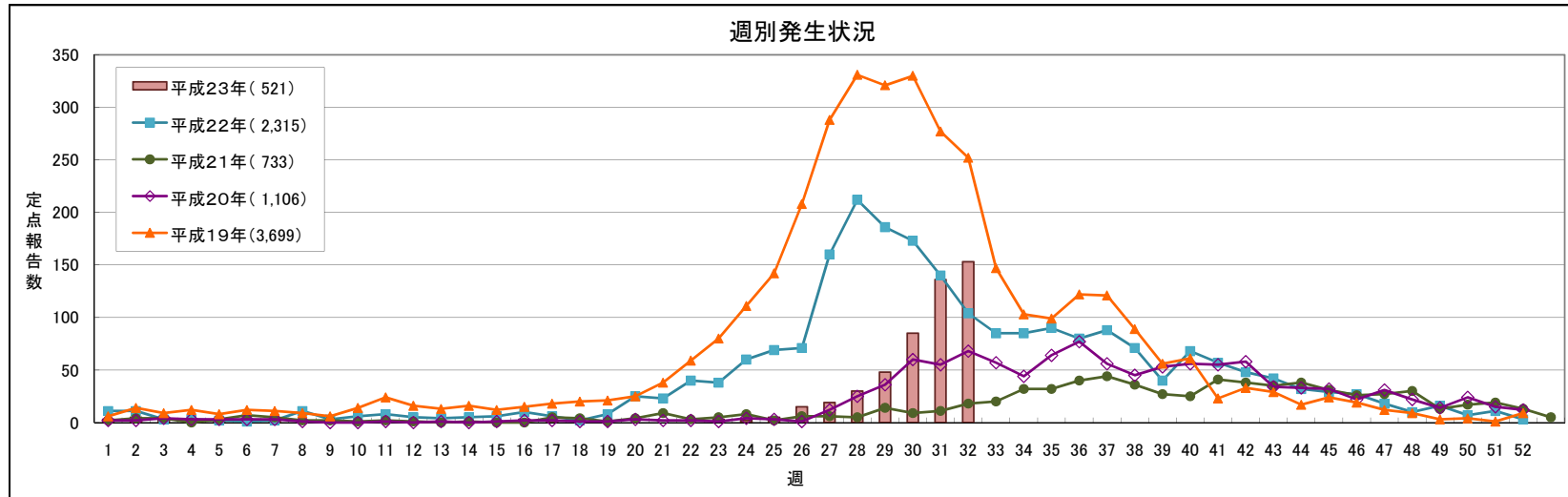
	'10/'11					'09/'10
	第29週	第30週	第31週	第32週	累計	累計
県北	0	0	0	0	5	25
郡山市	0	0	0	0	1	1
県中	0	0	0	0	0	9
県南	0	0	0	0	5	8
会津	0	0	0	0	1	5
南会津	0	0	0	0	0	0
相双	0	0	0	0	0	5
いわき市	0	0	0	0	0	0
合計	0	0	0	0	12	53

◎結核情報



	平成23年				平成22年	
	第29週	第30週	第31週	第32週	累計	
県北	2	0	4	1	56	73
郡山市	0	0	4	4	37	56
県中	0	1	1	0	4	7
県南	0	1	0	1	10	12
会津	4	1	0	0	34	61
南会津	0	1	0	0	3	1
相双	0	0	0	0	9	24
いわき市	1	1	3	1	32	60
合計	7	5	12	7	185	294

◎手足口病情報



感染症週報 平成23年第32号 平成23年8月17日 発行

発行 福島県感染症情報センター(福島県衛生研究所)
 〒960-8560 福島市方木田字水戸内16-6
 URL : <http://www.pref.fukushima.jp/eiseikenkyuu/>
 E-mail : fukushimasiken@mbp.sphere.ne.jp
 〈福島県衛生研究所・総務企画課〉

本週報は、感染症法に基づくものであり、県内の定点医療機関、保健福祉事務所、中核市保健所の御協力を得て分析・提供するものです。