

《目次》

・ 感染症患者発生状況	1
・ 保健所管内別流行状況	2
・ 推移・流行状況	3
・ 最近の注目疾患(過去の動き)	4～12
・ 県内・隣接県の五類感染症(定点把握)の動き	13
・ 県内・隣接県の疑似症	14
・ 県内・隣接県の全数把握疾患	15～16
・ インフルエンザ情報	17
・ 結核情報	18
・ 伝染性紅斑情報	19

第15週から発生動向調査週報を再開しましたが、震災ならびに原発の影響により、一部地域の一部定点医療機関からの情報提供が得られない状況にあり、県全体及び一部地域の流行・小流行判定の基準患者数が従来と異なっています。  
夏季は、腸管出血性大腸菌感染症の多発時期となります。  
腸管出血性大腸菌感染症は経口感染です。調理前や食事前、排便後、また動物と接触した後の手洗いの励行、食肉等を十分に加熱することで予防することができます。  
腹痛、下痢(水様性、血便等)、嘔吐などの症状があった場合には、早急に医療機関を受診してください。

## 感染症患者発生状況【第31週(8月1日～8月7日)】


〈定点把握疾患〉

- ・インフルエンザは、今週1名の報告がありました。
- ・A群溶血性レンサ球菌咽頭炎は、県北、郡山市で流行が続いており、また、県中で流行、県南で小流行が見られます。
- ・手足口病は、県北、県南、会津、いわき市で流行が続いており、また、郡山市、南会津で流行が見られます。
- ・伝染性紅斑は、県北、いわき市で流行、県南で小流行が続いており、また、郡山市、会津で流行、県中で小流行が見られます。
- ・ヘルパンギーナは、県北、郡山市、県中、県南、会津、いわき市で流行が続いており、また、南会津で流行が見られます。
- ・流行性耳下腺炎は、相双、いわき市で流行、県北、県南で小流行が続いています。
- ・細菌性髄膜炎(1名:乳児)は、県北保健所管内の定点医療機関から報告がありました。
- ・無菌性髄膜炎(4名:幼児2名、学童2名)は、郡山市保健所管内の定点医療機関から報告がありました。
- ・クラミジア肺炎(3名)は、いわき市保健所管内の定点医療機関から報告がありました。
- ・咽頭結膜熱は、県北、郡山市、県中で流行、会津で小流行が続いており、また、いわき市で小流行が見られます。
- ・流行性角結膜炎は、県中で小流行が見られます。
- ・マイコプラズマ肺炎(12名)は、県北(2名)、いわき市(10名)の各保健所管内の定点医療機関から報告がありました。
- ・RSウイルス感染症は、県北で小流行が続いています。

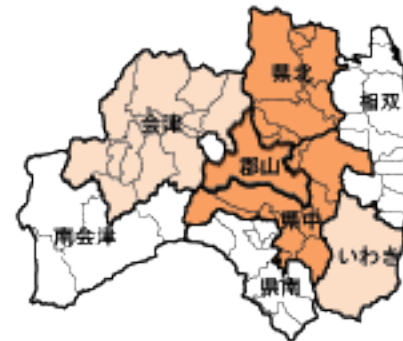
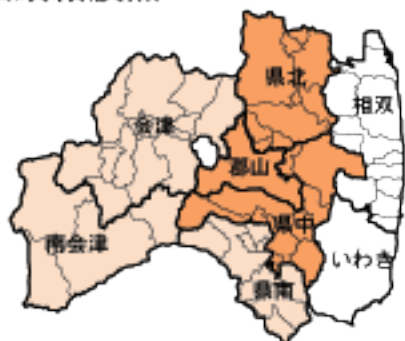
〈全数把握疾患〉

- ・結核(12名)は、県北(4名;50歳代:男性、70歳代:女性、80歳代:男性2名)、郡山市(4名;20歳代:女性、70歳代:男性、80歳代:男性、90歳代:男性)、県中(1名;80歳代:女性)、いわき市(3名;20歳代:男性及び女性、50歳代:女性)の各保健所管内の医療機関から報告がありました。
- ・ライム病(1名;50歳代:男性)は、県北保健所管内の医療機関から報告がありました。
- ・アメーバ赤痢(1名;60歳代:男性)は、会津保健所管内の医療機関から報告がありました。
- ・梅毒(1名;30歳代:男性)は、いわき市保健所管内の医療機関から報告がありました。

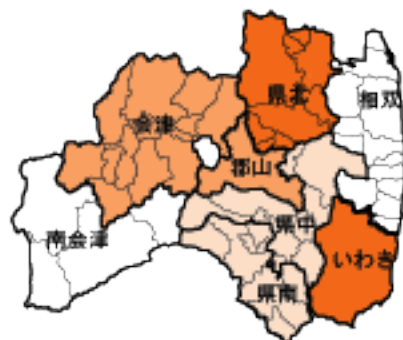
保健所管内別流行状況【第29週～第31週】

少ない  多い

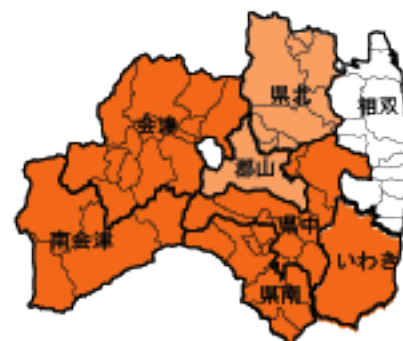
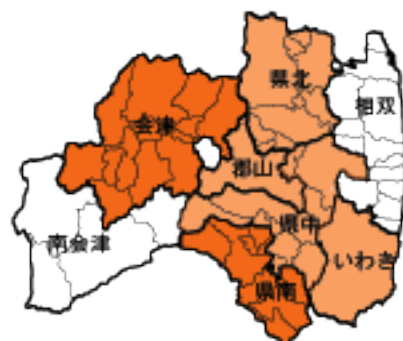
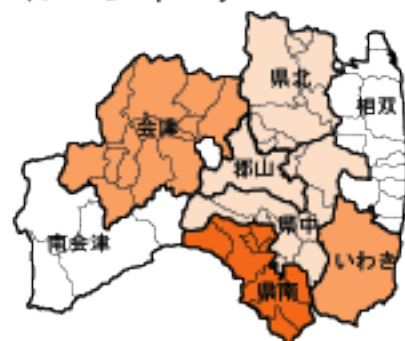
◎咽頭結膜熱



◎伝染性紅斑



◎ヘルパンギーナ



第29週 (7月18日～7月24日)

第30週 (7月25日～7月31日)

第31週 (8月1日～8月7日)

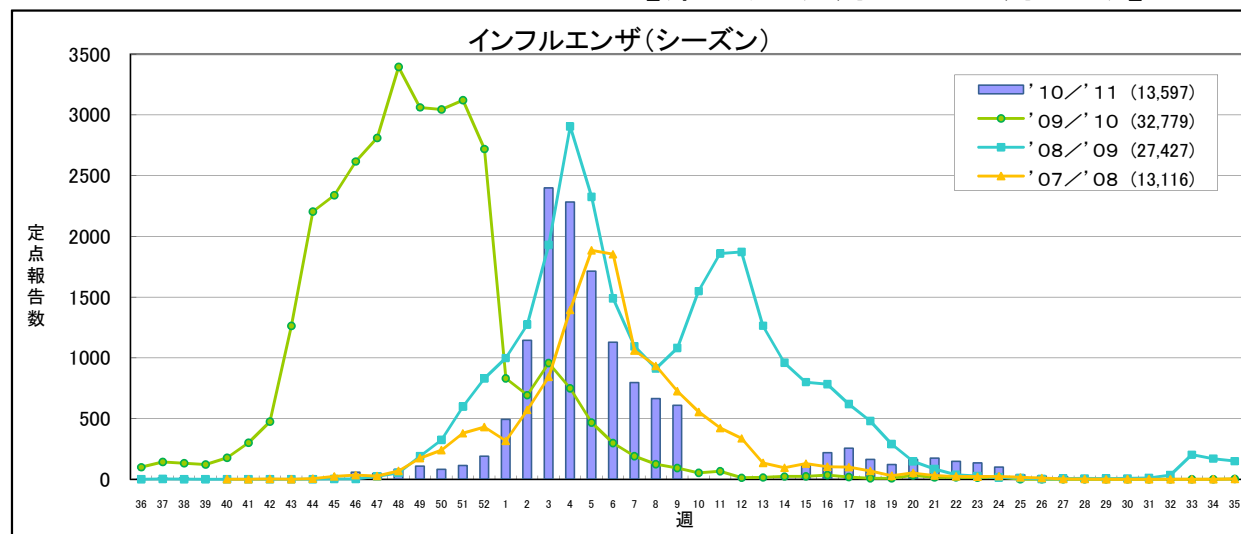
## 疾患別推移、流行状況(定点把握)【第29週～第31週】

疾患名	推移・流行状況			疾患名	推移・流行状況		
	第29週	第30週	第31週		第29週	第30週	第31週
インフルエンザ				ヘルパンギーナ	↑ ★★★	↑ ★★★	→ ★★★
咽頭結膜熱	↓ ★★	→ ★★	→ ★★	流行性耳下腺炎	→ ★	→ ★	→ ★
A群溶血性レンサ球菌咽頭炎	↓ ★	→ ★	→ ★	急性出血性結膜炎			
感染性胃腸炎	↓			流行性角結膜炎			
水痘				細菌性髄膜炎			↑ ★
手足口病	↑ ★	↑ ★	↑ ★★	無菌性髄膜炎			
伝染性紅斑	↓ ★★	↑ ★★★	↓ ★★	マイコプラズマ肺炎			
突発性発しん				クラミジア肺炎			
百日咳				RSウイルス感染症			

( → : 増減なし、 ↑ : 増加、 ↓ : 減少 )  
 ( 小さい ← ★ ★★ → 大きい )

### 最近の注目疾患 (過去の動き)・保健所別流行状況

#### 【第31週(8月1日～8月7日)】



	'10/'11				累計	'09/'10 合計
	第28週	第29週	第30週	第31週		
県北	5	1	2	1	2,349	6,576
郡山市	1	0	0	0	2,843	6,420
県中	0	0	0	0	1,588	2,846
県南	0	1	1	0	1,320	3,953
会津	0	0	0	0	1,971	4,307
南会津	0	0	0	0	206	384
相双	0	0	0	0	905	2,687
いわき市	0	0	0	0	2,415	6,806
合計	6	2	3	1	13,597	33,979

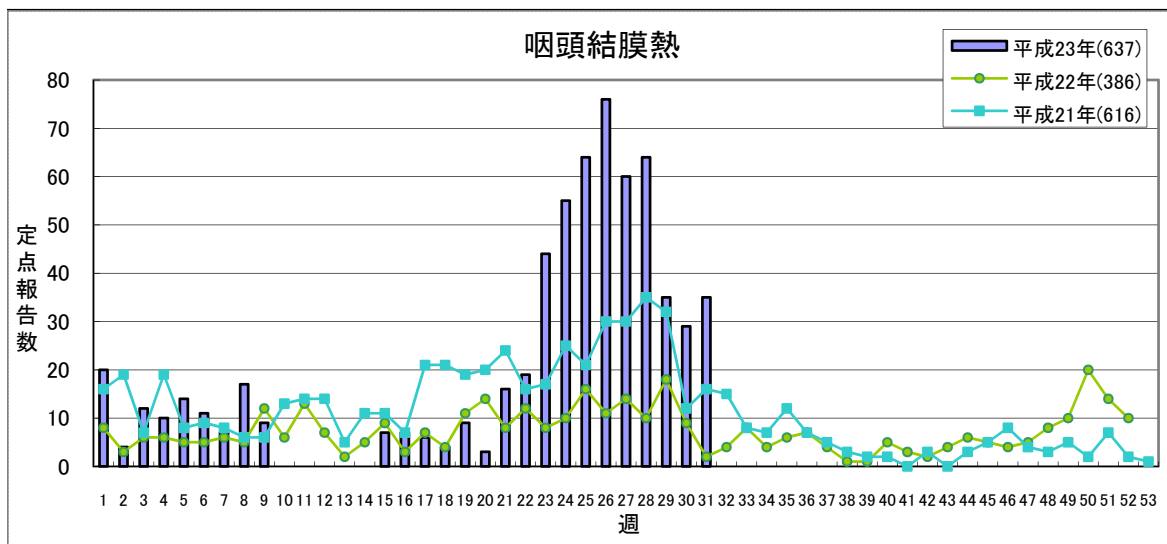
(\*) 定点医療機関からの報告数です

定点あたり 0.5未満   0.5～2.0   2.1～5.0   5.0以上  
 少ない               多い

\* '09/'10シーズンの第53週については掲載しない

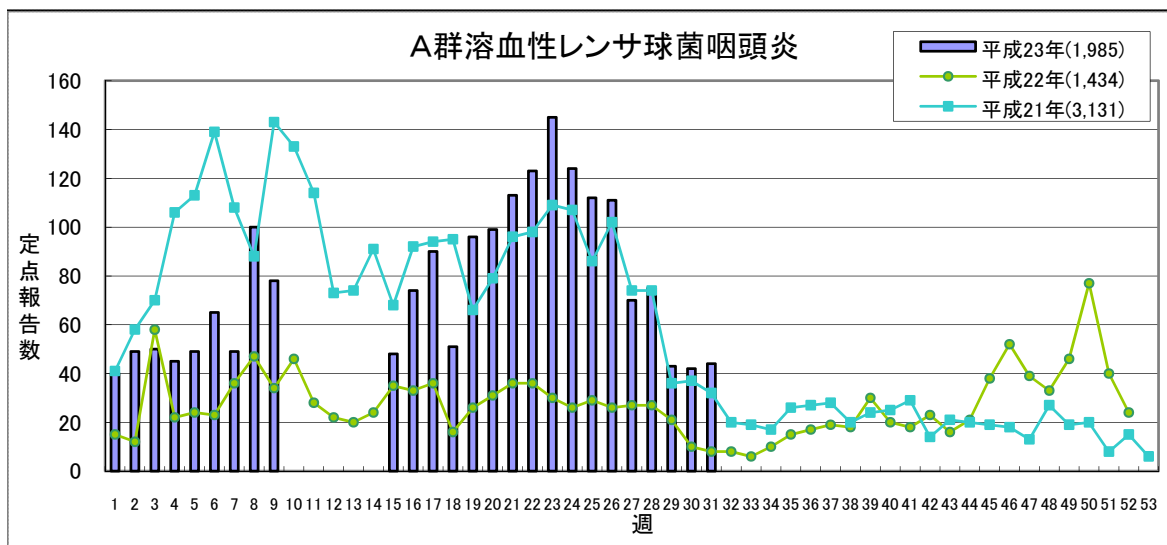
### 【第31週(8月1日～8月7日)】

少ない     多い



	平成23年					平成22年
	第28週	第29週	第30週	第31週	累計	合計
県北	37	15	6	15	327	106
郡山市	11	10	11	6	119	94
県中	5	5	5	10	41	26
県南	0	1	0	0	8	15
会津	6	2	5	2	53	23
南会津	0	1	0	0	2	0
相双	0	0	0	0	12	49
いわき市	5	1	2	2	75	73
合計	64	35	29	35	637	386

(\* ) 定点医療機関からの報告数です

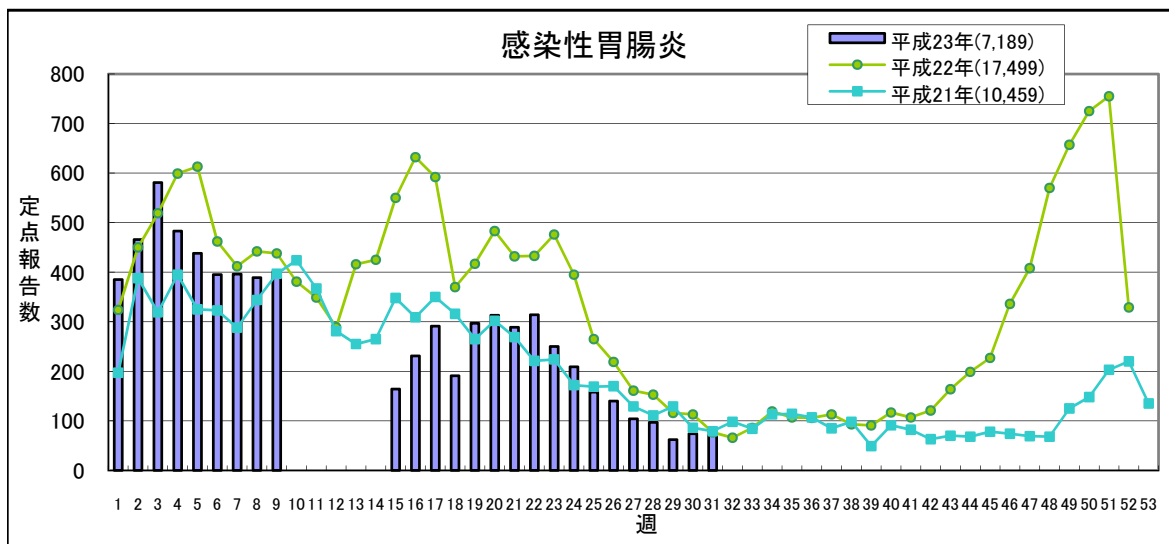


	平成23年					平成22年
	第28週	第29週	第30週	第31週	累計	合計
県北	36	14	13	19	675	503
郡山市	12	11	11	11	321	151
県中	9	5	1	7	153	139
県南	4	1	3	2	159	92
会津	6	4	3	1	374	171
南会津	0	3	0	1	16	0
相双	0	0	0	0	20	106
いわき市	8	5	11	3	267	272
合計	75	43	42	44	1,985	1,434

(\* ) 定点医療機関からの報告数です

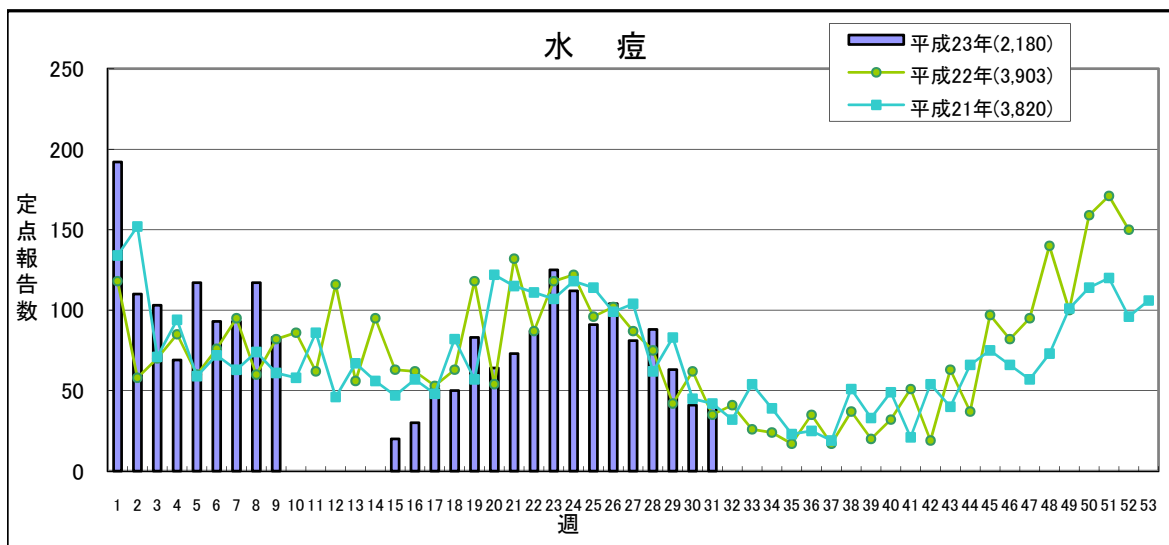
### 【第31週(8月1日～8月7日)】

少ない  多い



	平成23年					平成22年
	第28週	第29週	第30週	第31週	累計	合計
県北	24	20	16	20	1,308	3,222
郡山市	18	8	13	15	1,036	2,501
県中	19	11	14	12	1,205	2,555
県南	10	4	9	5	768	1,273
会津	15	10	15	11	988	2,863
南会津	0	0	0	0	2	2
相双	0	0	2	0	696	2,114
いわき市	11	9	5	8	1,186	2,976
合計	97	62	74	71	7,189	17,506

(\* ) 定点医療機関からの報告数です

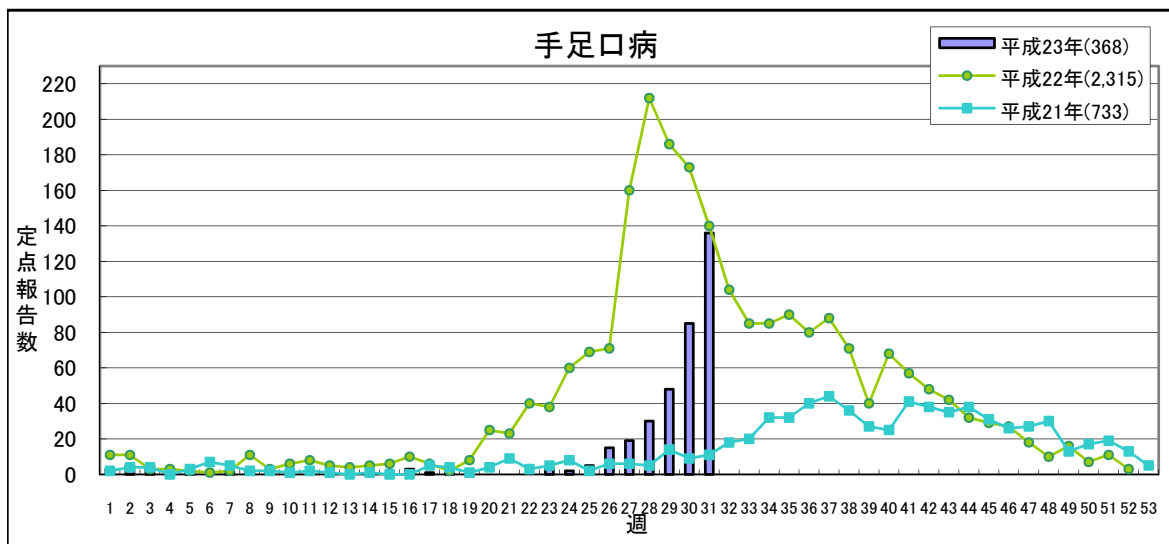


	平成23年					平成22年
	第28週	第29週	第30週	第31週	累計	合計
県北	16	15	9	6	519	930
郡山市	33	20	16	10	467	682
県中	17	7	8	8	257	431
県南	3	9	2	8	172	382
会津	9	7	2	5	361	407
南会津	2	1	0	0	16	4
相双	2	0	0	0	47	160
いわき市	6	4	4	3	341	908
合計	88	63	41	40	2,180	3,904

(\* ) 定点医療機関からの報告数です

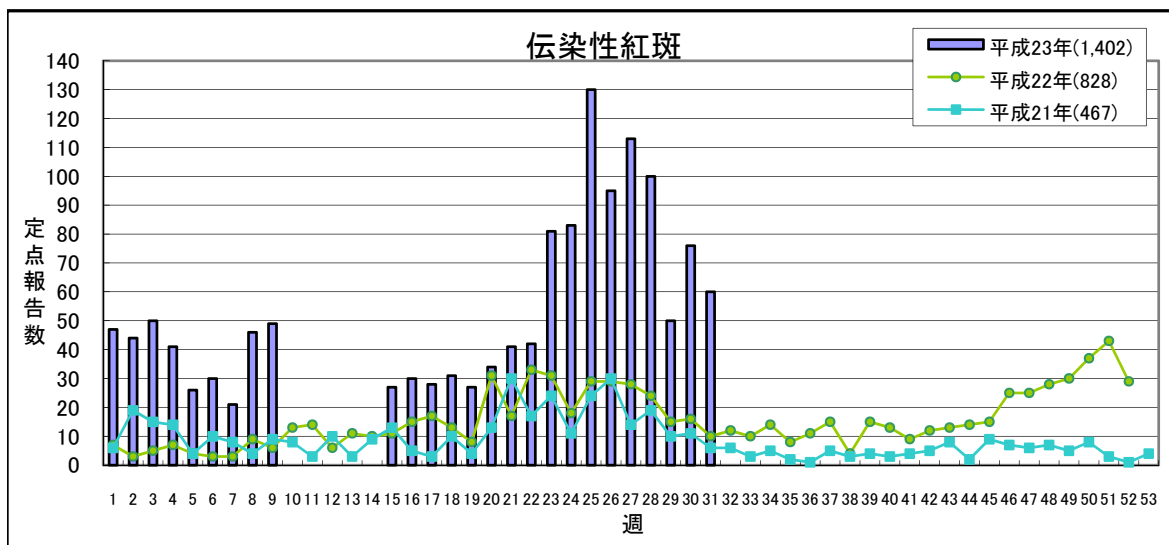
### 【第31週(8月1日～8月7日)】

少ない     多い



	平成23年				累計	平成22年 合計
	第28週	第29週	第30週	第31週		
県北	7	11	13	21	63	465
郡山市	5	5	10	35	68	334
県中	1	0	0	3	9	244
県南	6	9	29	28	88	183
会津	0	9	16	18	45	407
南会津	0	0	0	6	6	11
相双	0	0	0	1	5	140
いわき市	11	14	17	24	84	531
合計	30	48	85	136	368	2,315

(\* ) 定点医療機関からの報告数です

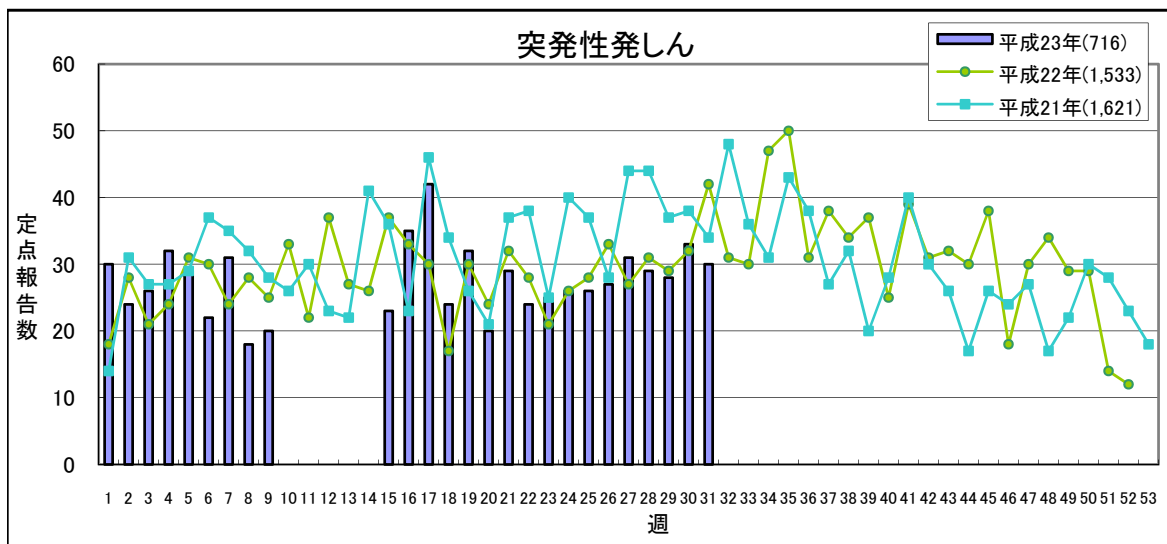


	平成23年				累計	平成22年 合計
	第28週	第29週	第30週	第31週		
県北	45	29	38	22	530	141
郡山市	8	1	1	8	188	338
県中	8	1	5	3	101	183
県南	11	2	9	3	98	28
会津	13	8	2	7	154	70
南会津	0	0	0	0	1	0
相双	0	0	0	0	1	1
いわき市	15	9	21	17	329	67
合計	100	50	76	60	1,402	828

(\* ) 定点医療機関からの報告数です

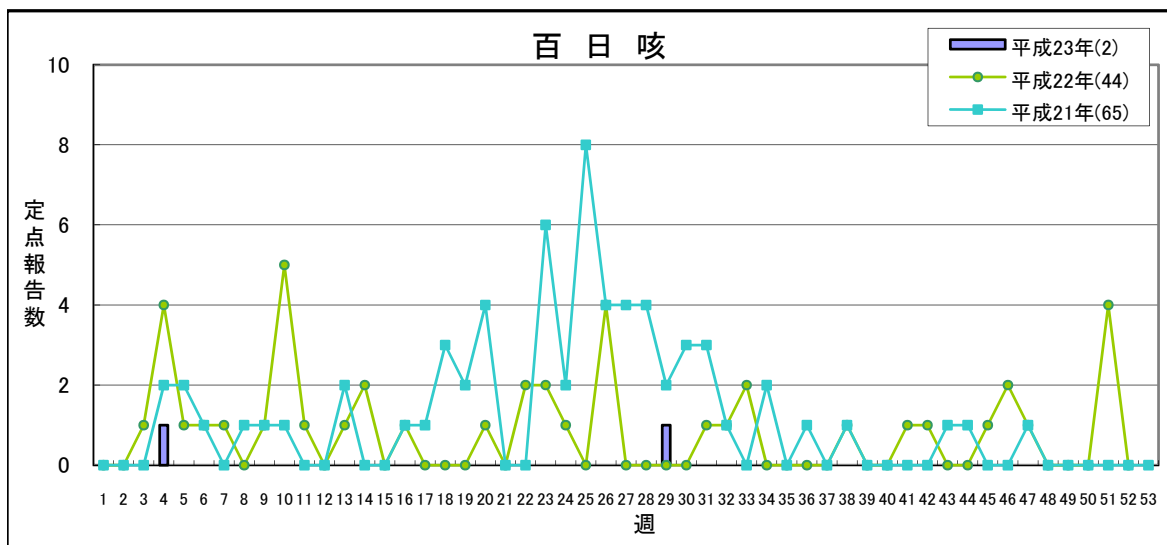
## 【第31週(8月1日～8月7日)】

少ない     多い



	平成23年					平成22年
	第28週	第29週	第30週	第31週	累計	合計
県北	7	10	9	4	178	379
郡山市	3	3	5	2	120	287
県中	2	4	4	1	68	166
県南	7	3	3	4	69	117
会津	1	1	6	2	78	132
南会津	0	0	0	0	0	0
相双	0	0	0	0	13	96
いわき市	9	7	6	17	190	356
合計	29	28	33	30	716	1,533

(\* ) 定点医療機関からの報告数です

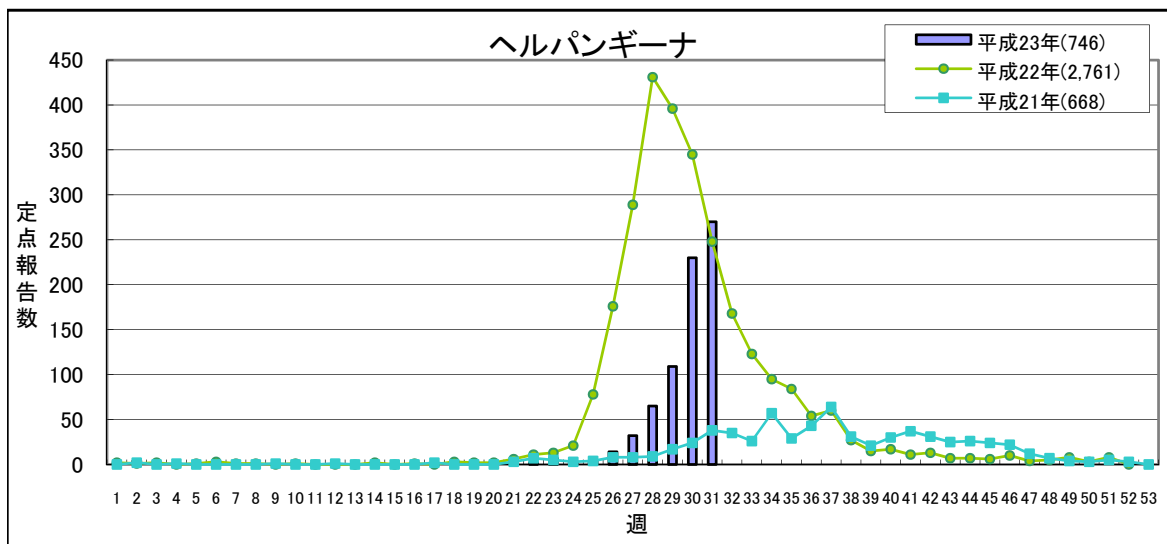


	平成23年					平成22年
	第28週	第29週	第30週	第31週	累計	合計
県北	0	0	0	0	1	23
郡山市	0	0	0	0	0	4
県中	0	0	0	0	0	2
県南	0	0	0	0	0	2
会津	0	1	0	0	1	12
南会津	0	0	0	0	0	0
相双	0	0	0	0	0	1
いわき市	0	0	0	0	0	0
合計	0	1	0	0	2	44

(\* ) 定点医療機関からの報告数です

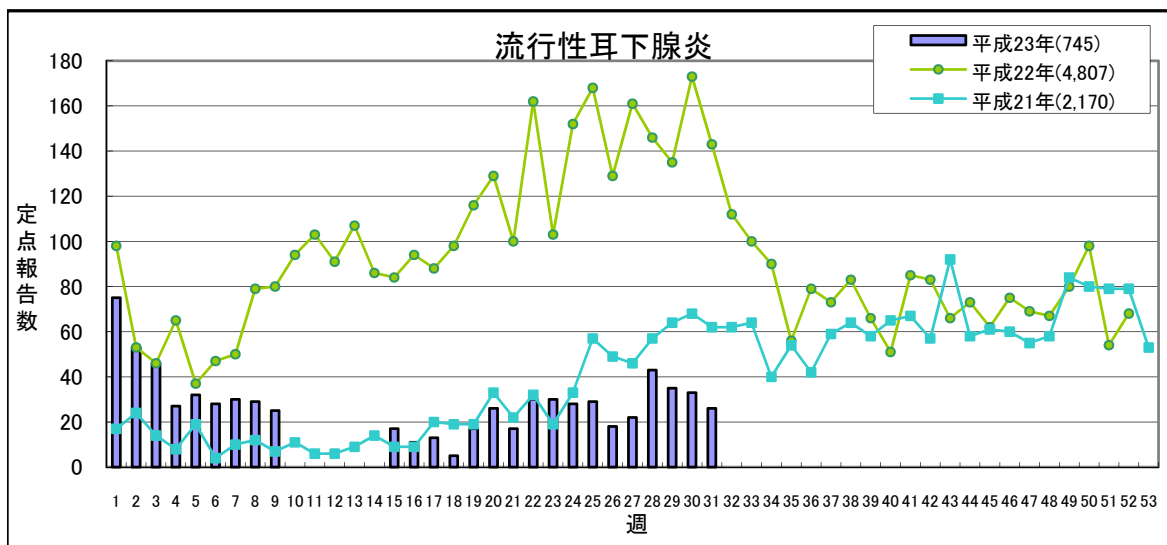
## 【第31週(8月1日～8月7日)】

少ない     多い



	平成23年					平成22年
	第28週	第29週	第30週	第31週	累 計	合 計
県 北	14	18	47	36	133	479
郡山市	10	13	30	34	90	318
県 中	1	4	13	31	49	146
県 南	20	37	58	39	165	183
会 津	1	13	45	71	132	374
南会津	0	0	0	11	11	5
相 双	0	0	0	0	1	181
いわき市	19	24	37	48	165	1,075
合 計	65	109	230	270	746	2,761

(\*) 定点医療機関からの報告数です



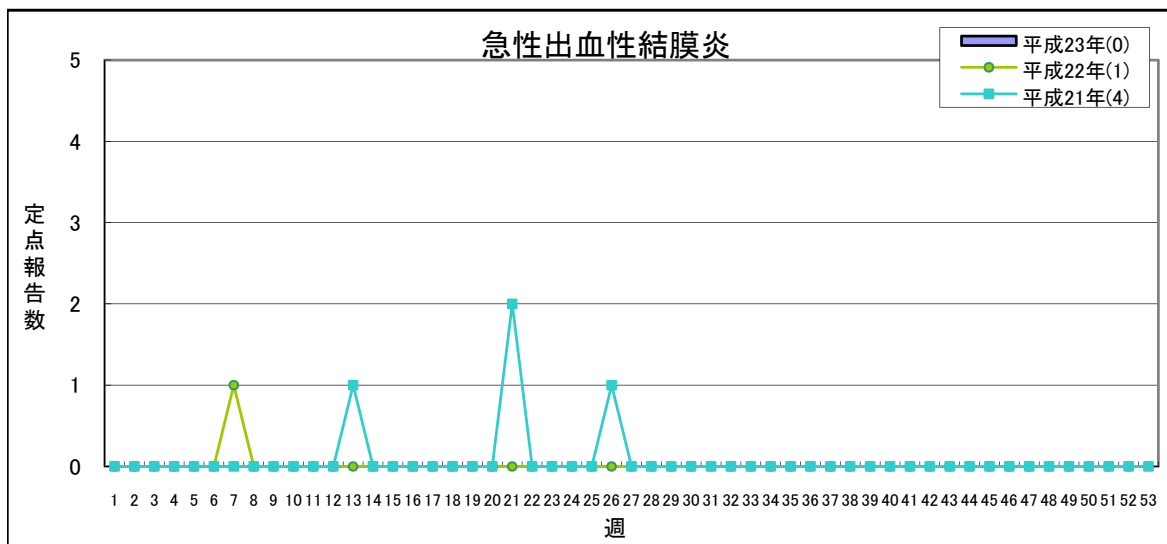
	平成23年					平成22年
	第28週	第29週	第30週	第31週	累 計	合 計
県 北	16	10	8	5	245	846
郡山市	1	0	3	1	122	1,179
県 中	0	0	0	0	18	1,114
県 南	3	3	2	3	85	345
会 津	2	1	0	0	75	819
南会津	0	0	0	0	0	5
相 双	1	3	1	3	17	62
いわき市	20	18	19	14	183	437
合 計	43	35	33	26	745	4,807

(\*) 定点医療機関からの報告数です



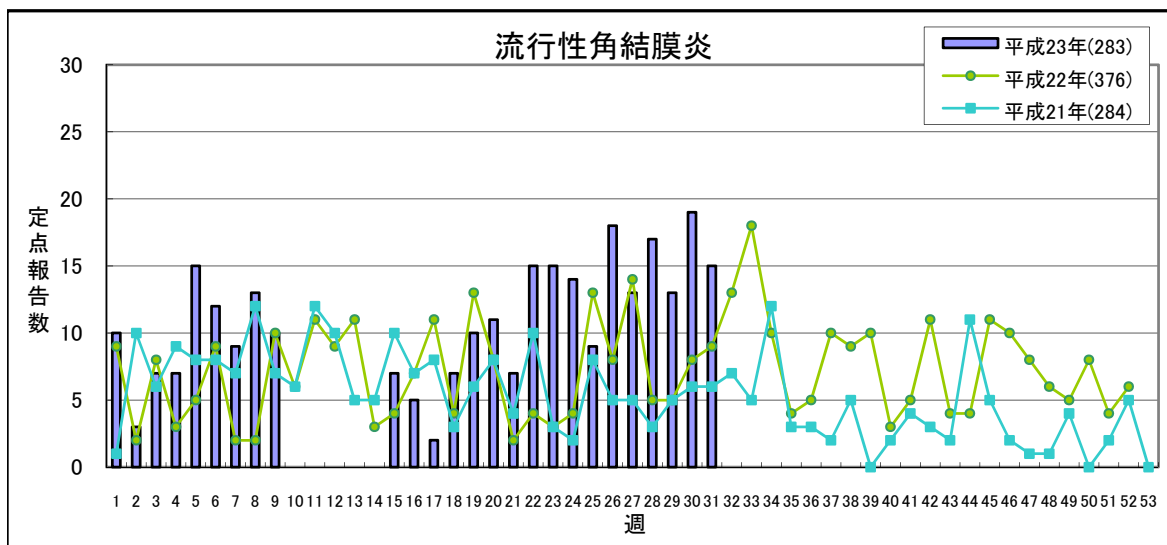
## 【第31週(8月1日～8月7日)】

少ない  多い



	平成23年					平成22年
	第28週	第29週	第30週	第31週	累計	合計
県北	0	0	0	0	0	0
郡山市	0	0	0	0	0	0
県中	0	0	0	0	0	0
県南	0	0	0	0	0	0
会津	0	0	0	0	0	1
南会津	—	—	—	—	—	—
相双	0	0	0	0	0	0
いわき市	0	0	0	0	0	0
合計	0	0	0	0	0	1

(\* ) 定点医療機関からの報告数です

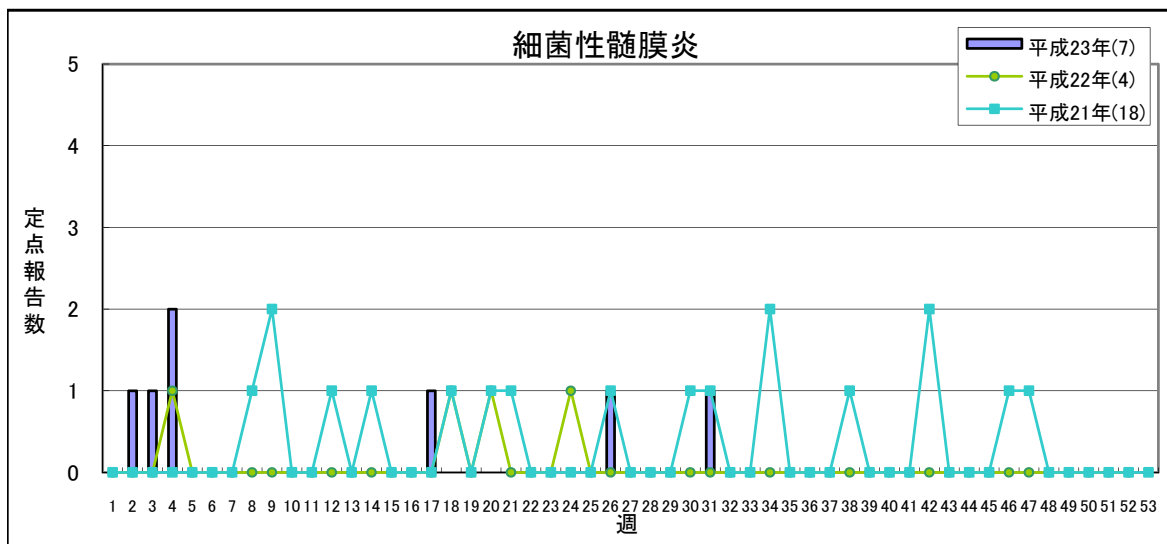


	平成23年					平成22年
	第28週	第29週	第30週	第31週	累計	合計
県北	3	2	5	5	35	39
郡山市	8	6	6	1	97	118
県中	0	0	3	5	24	15
県南	3	2	0	2	24	41
会津	3	2	4	0	49	76
南会津	—	—	—	—	—	—
相双	0	0	0	1	20	43
いわき市	0	1	1	1	34	44
合計	17	13	19	15	283	376

(\* ) 定点医療機関からの報告数です

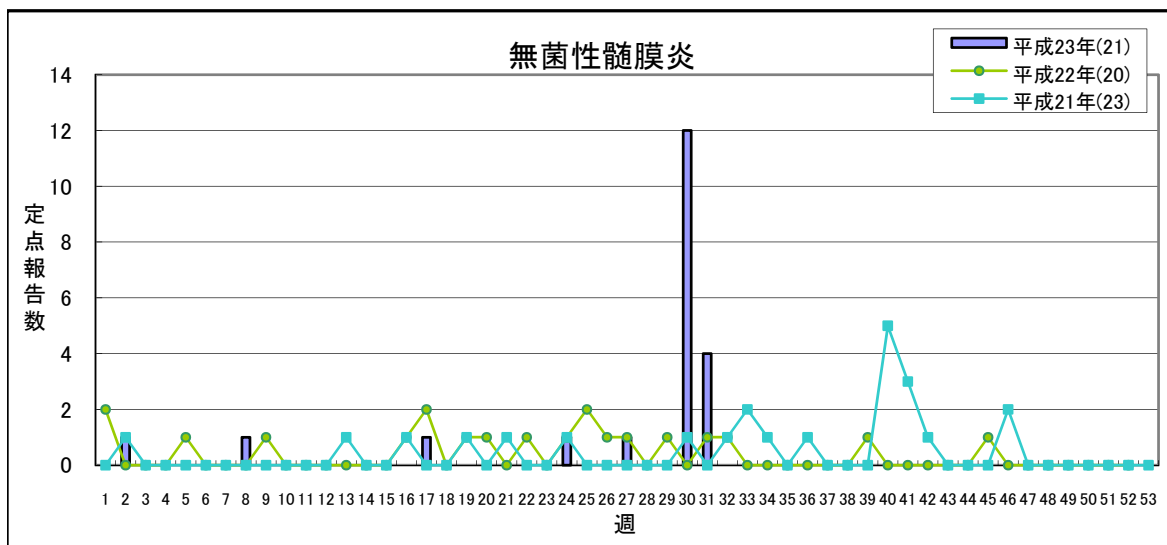
### 【第31週(8月1日～8月7日)】

少ない     多い



	平成23年					平成22年
	第28週	第29週	第30週	第31週	累計	合計
県北	0	0	0	1	1	0
郡山市	0	0	0	0	1	1
県中	—	—	—	—	—	—
県南	0	0	0	0	0	0
会津	0	0	0	0	0	0
南会津	0	0	0	0	1	0
相双	0	0	0	0	0	0
いわき市	0	0	0	0	4	3
合計	0	0	0	1	7	4

(\* ) 定点医療機関からの報告数です

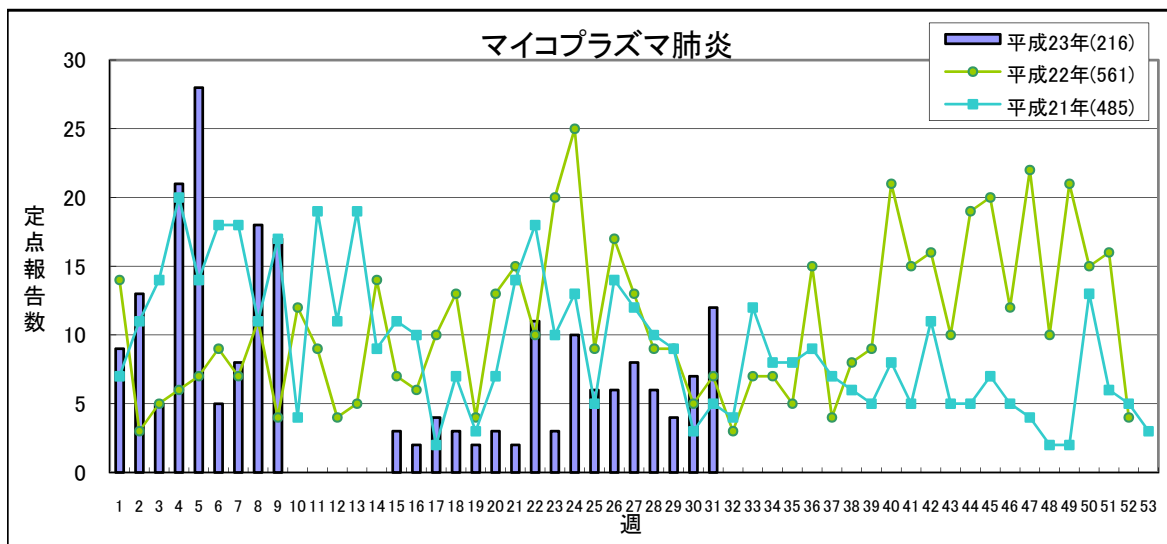


	平成23年					平成22年
	第28週	第29週	第30週	第31週	累計	合計
県北	0	0	0	0	0	0
郡山市	0	0	12	4	21	17
県中	—	—	—	—	—	—
県南	0	0	0	0	0	0
会津	0	0	0	0	0	1
南会津	0	0	0	0	0	0
相双	0	0	0	0	0	0
いわき市	0	0	0	0	0	2
合計	0	0	12	4	21	20

(\* ) 定点医療機関からの報告数です

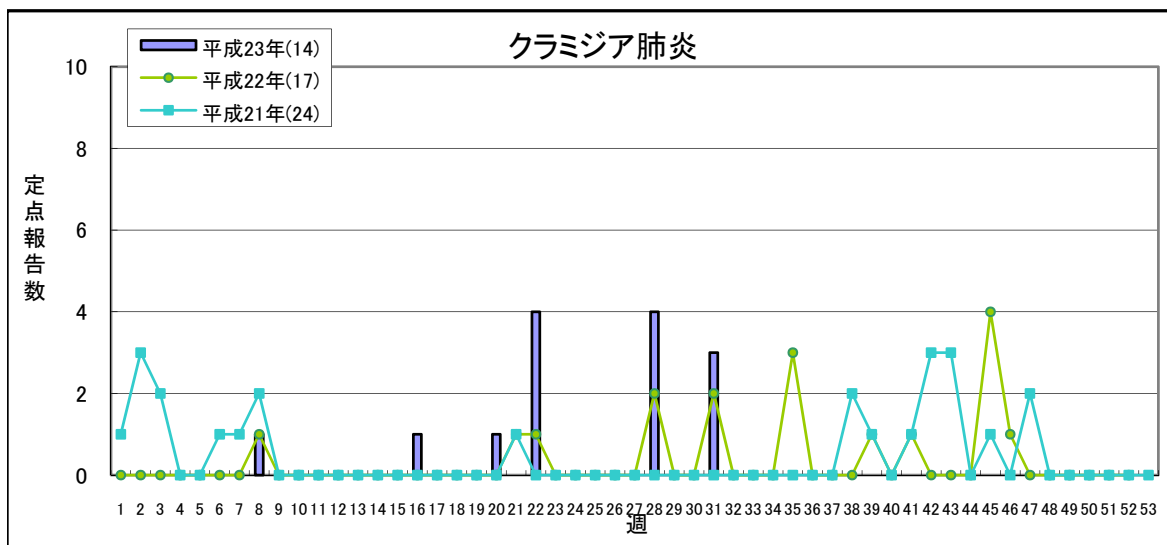
## 【第31週(8月1日～8月7日)】

少ない     多い



	平成23年					平成22年
	第28週	第29週	第30週	第31週	累計	合計
県北	1	3	3	2	53	95
郡山市	1	0	4	0	18	20
県中	—	—	—	—	—	—
県南	0	0	0	0	0	0
会津	0	0	0	0	0	0
南会津	0	0	0	0	2	14
相双	0	0	0	0	38	165
いわき市	4	1	0	10	105	267
合計	6	4	7	12	216	561

(\* ) 定点医療機関からの報告数です

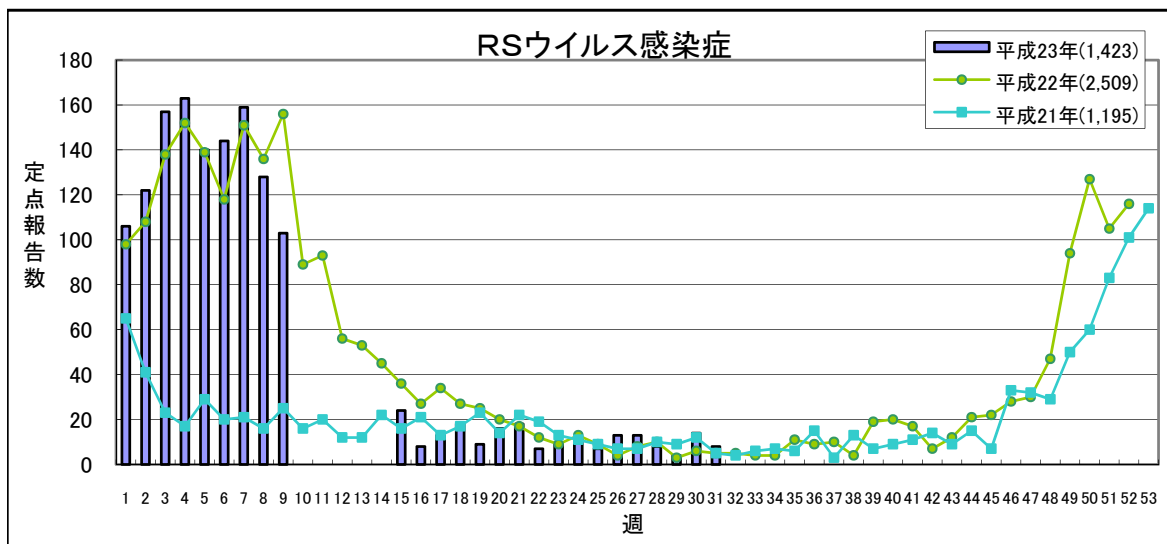


	平成23年					平成22年
	第28週	第29週	第30週	第31週	累計	合計
県北	0	0	0	0	0	0
郡山市	0	0	0	0	1	9
県中	—	—	—	—	—	—
県南	0	0	0	0	0	0
会津	0	0	0	0	0	0
南会津	0	0	0	0	0	0
相双	0	0	0	0	0	0
いわき市	4	0	0	3	13	8
合計	4	0	0	3	14	17

(\* ) 定点医療機関からの報告数です

### 【第31週(8月1日～8月7日)】

少ない     多い



	平成23年				累計	平成22年 合計
	第28週	第29週	第30週	第31週		
県北	5	0	12	7	530	767
郡山市	1	2	1	0	184	864
県中	0	0	0	1	86	130
県南	1	2	1	0	86	170
会津	1	0	0	0	381	277
南会津	0	0	0	0	14	2
相双	0	0	0	0	84	146
いわき市	0	0	0	0	58	153
合計	8	4	14	8	1423	2509

(\*) 定点医療機関からの報告数です

県内の五類感染症(定点把握)の動き【第31週(8月1日～8月7日)】

疾患名	平成23年					累計	平成22年累計		感染症コメント
	第27週	第28週	第29週	第30週	第31週		～31週	～52週	
インフルエンザ	19	6	2	3	1	12,896	4,760	5,466	
咽頭結膜熱	60	64	35	29	35	637	255	386	県北、郡山市、県中で流行、会津で小流行が続いており、また、いわき市で小流行が見られます。
A群溶血性レンサ球菌咽頭炎	70	75	43	42	44	1,985	864	1,434	県北、郡山市で流行が続いており、また、県中で流行、県南で小流行が見られます。
感染性胃腸炎	104	97	62	74	71	7,189	12,003	17,506	
水痘	81	88	63	41	40	2,180	2,490	3,904	
手足口病	19	30	48	85	136	368	1,304	2,315	県北、県南、会津、いわき市で流行が続いており、また、郡山市、南会津で流行が見られます。
伝染性紅斑	113	100	50	76	60	1,402	446	828	県北、いわき市で流行、県南で小流行が続いており、また、郡山市、会津で流行、県中で小流行が見られます。
突発性発しん	31	29	28	33	30	716	874	1,533	
百日咳	-	-	1	-	-	2	30	44	
ヘルパンギーナ	32	65	109	230	270	746	2,036	2,761	県北、郡山市、県中、県南、会津、いわき市で流行が続いており、また、南会津で流行が見られます。
流行性耳下腺炎	22	43	35	33	26	745	3,217	4,807	相双、いわき市で流行、県北、県南で小流行が続いています。
急性出血性結膜炎	-	-	-	-	-	-	1	1	
流行性角結膜炎	13	17	13	19	15	283	212	376	県中で小流行が見られます。
細菌性髄膜炎	-	-	-	-	1	7	4	4	県北保健所管内の定点医療機関から報告がありました。
無菌性髄膜炎	1	-	-	12	4	21	17	20	郡山市保健所管内の定点医療機関から報告がありました。
マイコプラズマ肺炎	8	6	4	7	12	216	302	561	県北、いわき市の各保健所管内の定点医療機関から報告がありました。
クラミジア肺炎(オウム病を除く)	-	4	-	-	3	14	7	17	いわき市保健所管内の定点医療機関から報告がありました。
RSウイルス感染症	13	8	4	14	8	1,423	1,797	2,509	県北で小流行が続いています。

隣接県の五類感染症(定点把握)の動き【第28週～第30週】

疾患名	宮城県			山形県			茨城県			栃木県			新潟県			全国		
	第28週	第29週	第30週	第28週	第29週	第30週	第28週	第29週	第30週	第28週	第29週	第30週	第28週	第29週	第30週	第28週	第29週	第30週
インフルエンザ	4	1	1	-	-	-	4	9	6	-	-	1	-	-	-	211	136	114
咽頭結膜熱	13	5	8	12	15	16	53	33	40	20	17	17	46	51	49	2618	2289	1958
A群溶血性レンサ球菌咽頭炎	60	40	46	54	31	42	87	36	52	27	24	17	85	76	66	3775	2712	2671
感染性胃腸炎	214	224	220	167	141	127	175	140	109	42	35	50	130	90	95	10221	8302	8770
水痘	95	64	38	71	53	45	84	64	39	52	52	31	81	34	45	3987	2869	2566
手足口病	332	416	533	388	379	392	100	98	220	106	98	90	44	79	133	34216	27880	25636
伝染性紅斑	23	8	16	28	21	22	63	33	38	56	31	37	19	12	8	2606	1422	1902
突発性発しん	49	46	52	38	23	19	31	17	35	42	25	27	48	37	38	2228	1915	2108
百日咳	-	-	-	-	-	1	1	-	-	2	4	-	1	1	3	64	88	113
ヘルパンギーナ	292	360	367	33	0	61	241	270	348	416	270	223	199	266	497	14693	12644	13941
流行性耳下腺炎	87	60	77	90	61	84	71	69	60	41	45	64	112	108	97	3094	2898	3010
急性出血性結膜炎	-	-	-	-	-	-	-	-	-	-	1	-	3	-	2	471	337	276
流行性角結膜炎	7	3	1	2	2	-	21	20	17	2	7	11	9	3	7	558	478	531
細菌性髄膜炎	-	-	-	2	-	-	-	-	-	-	-	-	1	-	-	19	8	10
無菌性髄膜炎	-	1	-	-	-	-	-	-	-	-	-	-	-	-	-	15	21	39
マイコプラズマ肺炎	18	13	14	5	2	-	6	4	6	2	2	5	1	2	3	315	262	309
クラミジア肺炎(オウム病を除く)	-	-	-	-	-	-	-	-	-	1	-	-	5	2	2	14	10	10
RSウイルス感染症	3	2	2	-	-	-	5	2	1	-	1	-	24	11	14	521	510	678

## 県内の法第14条第1項に規定する厚生労働省令で定める疑似症【第28週～第31週】

疑似症	平成23年										平成22年					
	第28週	第29週	第30週	第31週	累計								合計			
					県合計	県北	郡山市	県中	県南	会津	南会津	相双		いわき		
摂氏38度以上の発熱及び呼吸器症状(*1)	-	-	-	-												-
発熱及び発しん又は水疱(*2)	-	-	-	-												-

(\*1) 明らかな外傷又は器質的疾患に起因するものを除く

(\*2) ただし、当該疑似症が二類感染症、三類感染症、四類感染症及び五類感染症の患者の症状であることが明らかな場合を除く

平成20年4月1日から調査開始

## 隣接県の法第14条第1項に規定する厚生労働省令で定める疑似症【第29週～第31週】

疑似症	宮城県			山形県			茨城県			栃木県			新潟県			全国		
	29週	30週	31週	29週	30週	31週	29週	30週	31週	29週	30週	31週	29週	30週	31週	29週	30週	31週
摂氏38度以上の発熱及び呼吸器症状(*1)	-	-	-	-	-	-	-	-	-	-	-	-	-	-	-	1	-	1
発熱及び発しん又は水疱(*2)	-	-	-	-	-	-	-	-	-	-	-	-	-	1	-	2	1	-

(\*1) 明らかな外傷又は器質的疾患に起因するものを除く

(\*2) ただし、当該疑似症が二類感染症、三類感染症、四類感染症及び五類感染症の患者の症状であることが明らかな場合を除く

## 県内の全数把握疾患【第31週(8月1日～8月7日)】

一類:エボラ出血熱、クリミア・コンゴ出血熱、痘そう、南米出血熱、ペスト、マールブルグ病、ラッサ熱

二類:急性灰白髄炎、結核、ジフテリア、重症急性呼吸器症候群(病原体がSARSコロナウイルスであるものに限る)、鳥インフルエンザ(H5N1)

三類:コレラ、細菌性赤痢、腸管出血性大腸菌感染症、腸チフス、パラチフス

四類:E型肝炎、ウエストナイル熱(ウエストナイル脳炎含む)、A型肝炎、エキノコックス症、黄熱、オウム病、オムスク出血熱、回帰熱、キャサヌル森林病、Q熱、狂犬病、コクシジオイデス症、サル痘、腎症候性出血熱、

:西部ウマ脳炎、ダニ媒介脳炎、炭疽、チクングニア熱、つつが虫病、デング熱、東部ウマ脳炎、鳥インフルエンザ(H5N1を除く)、ニパウイルス感染症、日本紅斑熱、日本脳炎、ハンタウイルス肺症候群、Bウイルス病、鼻疽

:ブルセラ症、ベネズエラウマ脳炎、ヘンドラウイルス感染症、発しんチフス、ボツリヌス症、マラリア、野兔病、ライム病、リッサウイルス感染症、リフトバレー熱、類鼻疽、レジオネラ症、レプトスピラ症、ロッキー山紅斑熱

五類:アメーバ赤痢、ウイルス性肝炎(E型及びA型を除く)、急性脳炎(ウエストナイル脳炎、西部ウマ脳炎、ダニ媒介脳炎、東部ウマ脳炎、日本脳炎、ベネズエラウマ脳炎及びリフトバレー熱を除く)、クリプトスポリジウム症、

:クロイツフェルト・ヤコブ病、劇症型溶血性レンサ球菌感染症、後天性免疫不全症候群、ジアルジア症、髄膜炎菌性髄膜炎、先天性風しん症候群、梅毒、破傷風、バンコマイシン耐性黄色ブドウ球菌感染症、

:バンコマイシン耐性腸球菌感染症、風しん、麻しん

新型インフルエンザ等:新型インフルエンザ、再興型インフルエンザ

以下の表には、届出のあったもののみ記載しています。

分類	疾患名	平成23年												平成22年累計			
		第28週	第29週	第30週	第31週	累計										~31週	~52週
						県合計	県北	郡山市	県中	県南	会津	南会津	相双	いわき			
二類	結核	5 (郡山市1、会津2、 いわき市2)	7 (県北2、会津4、 いわき市1)	5 (県中、県南、会津、 南会津、いわき市)	12 (県北4、郡山市4、 県中1、いわき市3)	178	55	33	4	9	34	3	9	31	173	294	
三類	細菌性赤痢					1		1							3	5	
	腸管出血性大腸菌感染症		1 (いわき市)			20	9	1	2				6	2	9	35	
四類	E型肝炎					1		1							1	2	
	A型肝炎					1				1					1	2	
	つつが虫病					15	3	4	4	1	3				17	60	
	デング熱														1	2	
	マラリア					1		1							1	1	
	ライム病				1 (県北)	1	1										
	レジオネラ症					4	1							3	6	13	
五類	アメーバ赤痢		1 (郡山市)		1 (会津)	3	1	1			1				7	13	
	ウイルス性肝炎(E型及びA型を除く)					1					1						
	急性脳炎(※1)														1	2	
	クロイツフェルト・ヤコブ病														4	8	
	劇症型溶血性レンサ球菌感染症																
	後天性免疫不全症候群					2	1	1							6	6	
	ジアルジア症														1	1	
	梅毒				1 (いわき市)	1								1	4	6	
	破傷風					1	1									1	
	バンコマイシン耐性腸球菌感染症															1	
	風しん					1				1						1	
	麻しん														1	3	

(※1)ウエストナイル脳炎、西部ウマ脳炎、ダニ媒介脳炎、東部ウマ脳炎、日本脳炎、ベネズエラウマ脳炎及びリフトバレー熱を除く

# 隣接県の全数把握疾患

- 一類: エボラ出血熱、クリミア・コンゴ出血熱、痘そう、南米出血熱、ペスト、マールブルグ病、ラッサ熱
  - 二類: 急性灰白髄炎、結核、ジフテリア、重症急性呼吸器症候群(病原体がSARSコロナウイルスであるものに限る)、鳥インフルエンザ(H5N1)
  - 三類: コレラ、細菌性赤痢、腸管出血性大腸菌感染症、腸チフス、パラチフス
  - 四類: E型肝炎、ウエストナイル熱(ウエストナイル脳炎含む)、A型肝炎、エキノコックス症、黄熱、オウム病、オムスク出血熱、回帰熱、キャサナル森林病、Q熱、狂犬病、コクシジオイデス症、サル痘、腎症候性出血熱、西部ウマ脳炎、ダニ媒介脳炎、炭疽、チクングニア熱、つつが虫病、デング熱、東部ウマ脳炎、鳥インフルエンザ(H5N1を除く)、ニパウイルス感染症、日本紅斑熱、日本脳炎、ハンタウイルス肺症候群、Bウイルス病、ブルセラ症、ペネズエラウマ脳炎、ヘンドラウイルス感染症、発しんチフス、ポツリヌス症、マラリア、野兔病、ライム病、リッサウイルス感染症、リフトバレー熱、類鼻疽、レジオネラ症、レプトスピラ症、ロッキー山紅斑熱
  - 五類: アメーバ赤痢、ウイルス性肝炎(E型及びA型を除く)、急性脳炎(ウエストナイル脳炎、西部ウマ脳炎、ダニ媒介脳炎、東部ウマ脳炎、日本脳炎、ペネズエラウマ脳炎及びリフトバレー熱を除く)、クリプトスポリジウム症、クロイツフェルト・ヤコブ病、劇症型溶血性レンサ球菌感染症、後天性免疫不全症候群、ジアルジア症、髄膜炎菌性髄膜炎、先天性風しん症候群、梅毒、破傷風、バンコマイシン耐性黄色ブドウ球菌感染症、バンコマイシン耐性腸球菌感染症、風しん、麻しん
- 新型インフルエンザ等: 新型インフルエンザ、再興型インフルエンザ

以下の表には、届出のあったもののみ記載しています。

分類	疾患名	宮城県				山形県				茨城県				栃木県				新潟県				福島県				全国			
		28週	29週	30週	累計	28週	29週	30週	累計	28週	29週	30週	累計	28週	29週	30週	累計	28週	29週	30週	累計	28週	29週	30週	累計	28週	29週	30週	累計
二類	急性灰白髄炎																												
	結核	3	8	4	196	2	2		156			9	378	8	8	8	191	4	3	6	203	5	7	5	166	334	345	320	16909
三類	コレラ																												1
	細菌性赤痢				4					1			2				1				1				1	1	5	4	112
	腸管出血性大腸菌感染症	3	6	2	34	2		9	219	1	4	23		1	1	1	14	2	2	3	22		1		20	80	116	208	1798
	腸チフス															1	1											1	1
	パラチフス																									1	1	1	16
四類	E型肝炎																								1				37
	A型肝炎				4						1	3					2								1		1	2	138
	エキノコックス症				1																								11
	オウム病																								1				10
	コクシジオイデス症																												2
	チクングニア熱(※1)																												5
	つつが虫病				1				18				3					1		1	23				15	1		1	157
	デング熱												1													2		1	50
	日本紅斑熱																								2		3		45
	日本脳炎																								1				2
	ポツリヌス症																												3
	マラリア										1	1					2								1	1	1	1	35
	ライム病												1																3
	レジオネラ症				5	1			3	1			12	1	1		7	1	1		15				4	20	18	12	393
レプトスピラ症																												5	
五類	アメーバ赤痢			1	3								8				5				6			1	2	9	8	5	441
	ウイルス性肝炎(E型及びA型を除く)	1			5								2				1				1				1	2	1	3	153
	急性脳炎(※2)								2				6	1			8				10					1	1	3	183
	クリプトスポリジウム症																												6
	クロイツフェルト・ヤコブ病												3								2				2				65
	劇症型溶血性レンサ球菌感染症								1				3								5						3	3	137
	後天性免疫不全症候群	1			7				1	1	1	1	16	1		1	12			1	5				2	21	10	19	810
	ジアルジア症			1	1								2													1	2	1	39
	髄膜炎菌性髄膜炎																												7
	先天性風しん症候群																												1
	梅毒				6								14			1	3				4					8	10	7	427
	破傷風				6				1				4				1								1	1		2	64
	バンコマイシン耐性黄色ブドウ球菌感染症																												
	バンコマイシン耐性腸球菌感染症				1												1										1		30
	風しん				1		1		3				9				1				6			1	6	2	6	6	272
	麻しん				1										1		8									7	5	4	372

(※1)平成23年2月1日より調査開始

(※2)ウエストナイル脳炎、西部ウマ脳炎、ダニ媒介脳炎、東部ウマ脳炎、日本脳炎、ペネズエラウマ脳炎及びリフトバレー熱を除く



◎インフルエンザ情報

【インフルエンザ迅速診断キット結果】

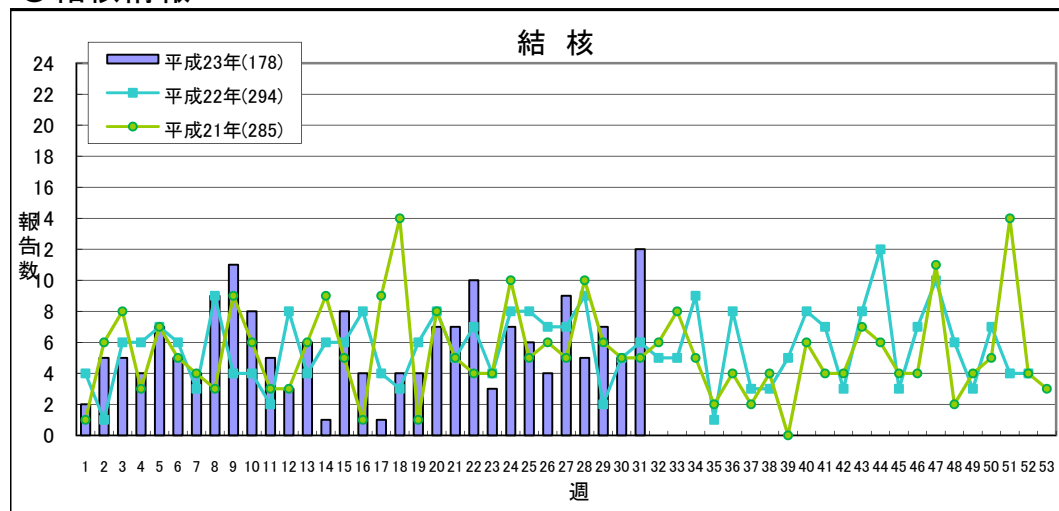
	A型陽性		B型陽性		A型B型共に陽性		型不明		計
県北	2070	(91.6%)	185	(8.2%)	4	(0.2%)	2	(0.1%)	2261
郡山市	2290	(77.8%)	625	(21.2%)	7	(0.2%)	21	(0.7%)	2943
県中	1288	(79.6%)	331	(20.4%)	0	(0.0%)	0	(0.0%)	1619
県南	1192	(90.0%)	126	(9.5%)	4	(0.3%)	2	(0.2%)	1324
会津	1886	(86.4%)	296	(13.6%)	1	(0.0%)	0	(0.0%)	2183
南会津	192	(80.7%)	45	(18.9%)	1	(0.4%)	0	(0.0%)	238
相双	885	(98.3%)	3	(0.3%)	0	(0.0%)	12	(1.3%)	900
いわき市	2257	(93.3%)	162	(6.7%)	1	(0.0%)	0	(0.0%)	2420
計	12060	(86.8%)	1773	(12.8%)	18	(0.1%)	37	(0.3%)	13888

【入院／重症サーベイランス】 第31週  
 一定の要件(インフルエンザに伴う急性脳炎、人工呼吸器装着、ICU入室の患者)に該当する重症者

(単位:人)

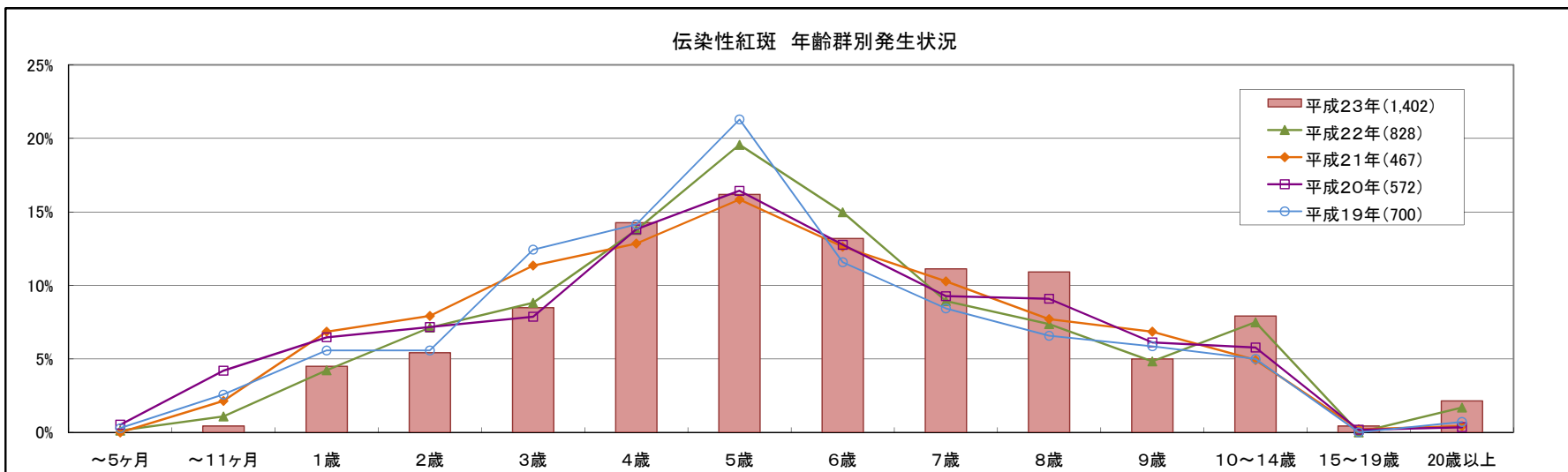
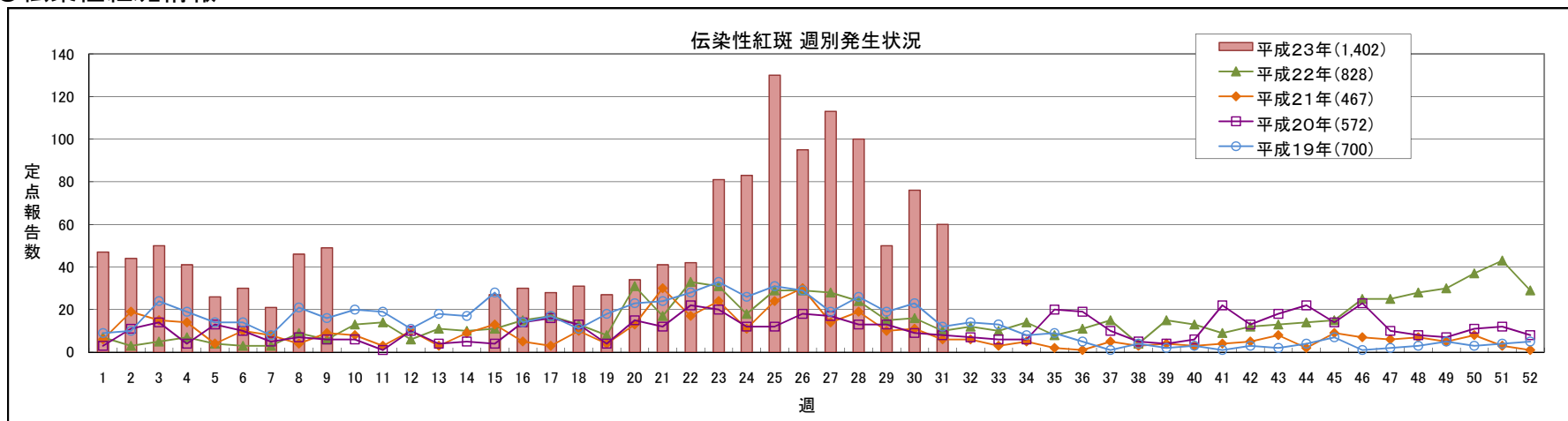
	'10/'11					'09/'10
	第28週	第29週	第30週	第31週	累計	累計
県北	0	0	0	0	5	25
郡山市	0	0	0	0	1	1
県中	0	0	0	0	0	9
県南	0	0	0	0	5	8
会津	0	0	0	0	1	5
南会津	0	0	0	0	0	0
相双	0	0	0	0	0	5
いわき市	0	0	0	0	0	0
合計	0	0	0	0	12	53

◎結核情報



	平成23年					平成22年
	第28週	第29週	第30週	第31週	累計	合計
県北	0	2	0	4	55	73
郡山市	1	0	0	4	33	56
県中	0	0	1	1	4	7
県南	0	0	1	0	9	12
会津	2	4	1	0	34	61
南会津	0	0	1	0	3	1
相双	0	0	0	0	9	24
いわき市	2	1	1	3	31	60
合計	5	7	5	12	178	294

◎伝染性紅斑情報



感染症週報 平成23年第31号 平成23年8月10日 発行

発行 福島県感染症情報センター(福島県衛生研究所)  
〒960-8560 福島市方木田字水戸内16-6  
URL : <http://www.pref.fukushima.jp/eiseikenkyuu/>  
E-mail : [fukushimaiken@mbp.sphere.ne.jp](mailto:fukushimaiken@mbp.sphere.ne.jp)  
(福島県衛生研究所・総務企画課)

本週報は、感染症法に基づくものであり、県内の定点医療機関、保健福祉事務所、中核市保健所の御協力を得て分析・提供するものです。