

《目次》

・ 感染症患者発生状況	1
・ 保健所管内別流行状況	2
・ 推移・流行状況	3
・ 最近の注目疾患(過去の動き)	4～12
・ 県内・隣接県の五類感染症(定点把握)の動き	13
・ 県内・隣接県の疑似症	14
・ 県内・隣接県の全数把握疾患	15～16
・ インフルエンザ情報	17
・ 結核情報	18
・ 伝染性紅斑情報	19

第15週から発生動向調査週報を再開しましたが、震災ならびに原発の影響により、一部地域の一部定点医療機関からの情報提供が得られない状況にあり、県全体及び一部地域の流行・小流行判定の基準患者数が従来と異なっています。

これからの季節、腸管出血性大腸菌感染症の多発時期となります。

腸管出血性大腸菌感染症は経口感染です。調理前や食事前、排便後、また動物と接触した後の手洗いの励行、食肉等を十分に加熱することで予防することができます。

腹痛、下痢(水様性、血便等)、嘔吐などの症状があった場合には、早急に医療機関を受診してください。

感染症患者発生状況【第30週(7月25日～7月31日)】

〈定点把握疾患〉

・インフルエンザは、今週3名の報告がありました。

・A群溶血性レンサ球菌咽頭炎は、県北、郡山市、いわき市で流行、会津で小流行が続いています。

・手足口病は、県南、いわき市で流行が続いており、また、会津で流行、県北で小流行が見られます。

・伝染性紅斑は、県北、県南、いわき市で流行が続いています。

・ヘルパンギーナは、県北、郡山市、県南、会津、いわき市で流行が続いており、また、県中で流行が見られます。

・流行性耳下腺炎は、いわき市で流行、県北、県南、相双で小流行が続いています。

・流行性角結膜炎は、郡山市で小流行が続いています。

・無菌性髄膜炎(12名: 幼児10名、学童2名)は、郡山市保健所管内の定点医療機関から報告がありました。

・マイコプラズマ肺炎(7名)は、県北(3名)、郡山市(4名)の各保健所管内の定点医療機関から報告がありました。

・RSウイルス感染症は、県北で流行が見られます。


・咽頭結膜熱は、県北、郡山市、県中、会津で流行が続いています。

・水痘は、郡山市で小流行が続いています。

〈全数把握疾患〉

・結核(5名)は、県中(1名; 70歳代: 女性)、県南(1名; 80歳代: 男性)、会津(1名; 90歳代: 女性)、南会津(1名; 80歳代: 女性)、いわき市(1名; 80歳代: 女性)の各保健所管内の医療機関から報告がありました。

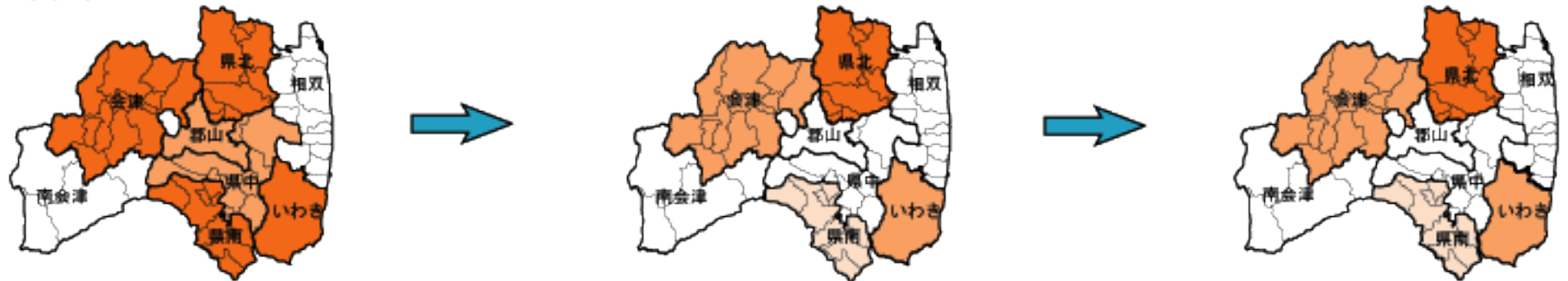
保健所管内別流行状況【第28週～第30週】

少ない  多い

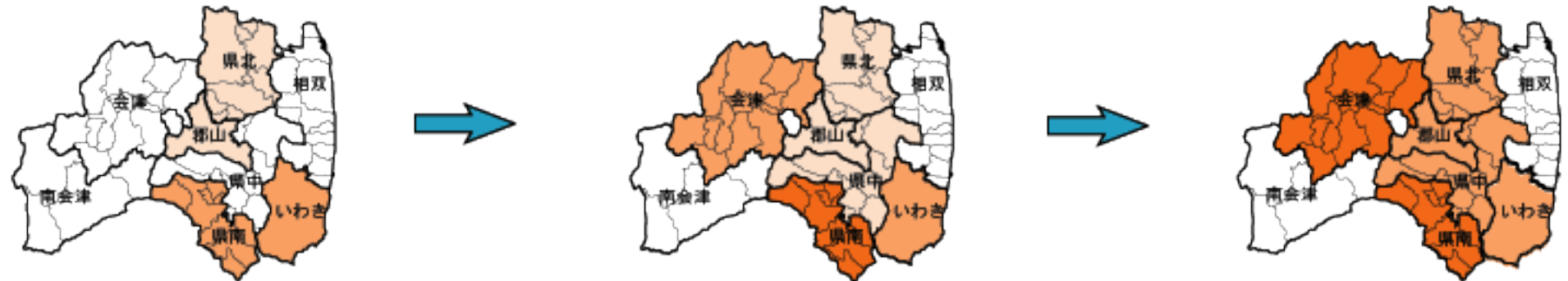
◎咽頭結膜熱



◎伝染性紅斑



◎ヘルパンギーナ



第28週 (7月11日～7月17日)

第29週 (7月18日～7月24日)

第30週 (7月25日～7月31日)

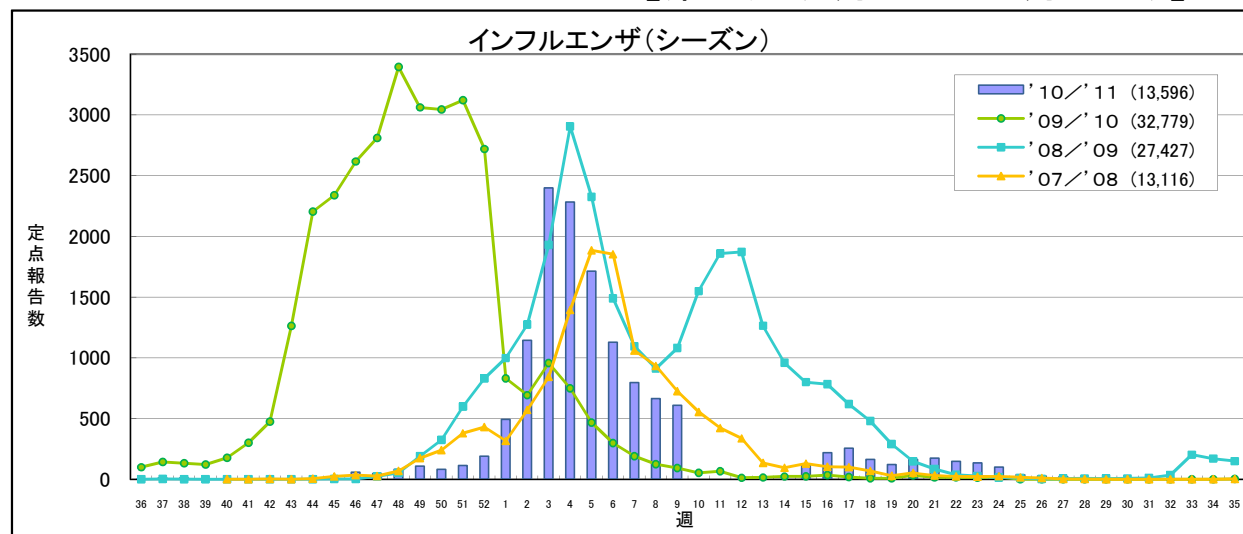
疾患別推移、流行状況(定点把握)【第28週～第30週】

疾患名	推移・流行状況			疾患名	推移・流行状況		
	第28週	第29週	第30週		第28週	第29週	第30週
インフルエンザ				ヘルパンギーナ	↑ ★	↑ ★★	↑ ★★★
咽頭結膜熱	→ ★★	↓ ★★	→ ★★	流行性耳下腺炎	↑ ★	→ ★	→ ★
A群溶血性レンサ球菌咽頭炎	→ ★★	↓ ★	→ ★	急性出血性結膜炎			
感染性胃腸炎	→ ★	↓		流行性角結膜炎			
水痘				細菌性髄膜炎			
手足口病		↑ ★	↑ ★	無菌性髄膜炎			
伝染性紅斑	→ ★★	↓ ★★	↑ ★★	マイコプラズマ肺炎			
突発性発しん				クラミジア肺炎			
百日咳				RSウイルス感染症			

(→ : 増減なし、 ↑ : 増加、 ↓ : 減少)
 (小さい ← ★ ★★ 大きい →)

最近の注目疾患 (過去の動き)・保健所別流行状況

【第30週(7月25日～7月31日)】



	'10/'11				累計	'09/'10 合計
	第27週	第28週	第29週	第30週		
県北	18	5	1	2	2,348	6,576
郡山市	1	1	0	0	2,843	6,420
県中	0	0	0	0	1,588	2,846
県南	0	0	1	1	1,320	3,953
会津	0	0	0	0	1,971	4,307
南会津	0	0	0	0	206	384
相双	0	0	0	0	905	2,687
いわき市	0	0	0	0	2,415	6,806
合計	19	6	2	3	13,596	33,979

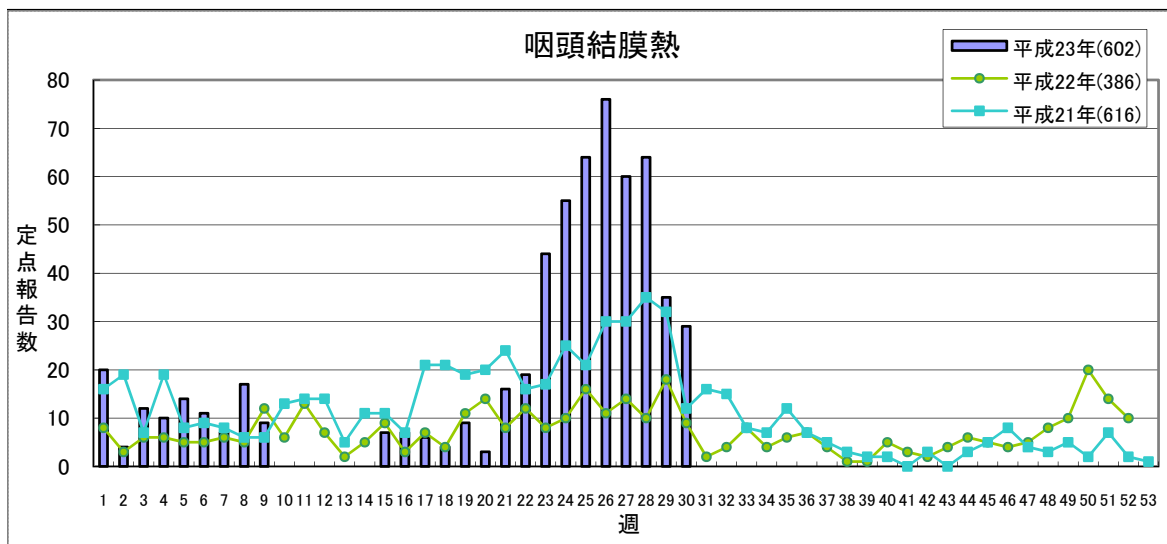
(*) 定点医療機関からの報告数です

定点あたり 0.5未満 0.5～2.0 2.1～5.0 5.0以上
 少ない 多い

* '09/'10シーズンの第53週については掲載しない

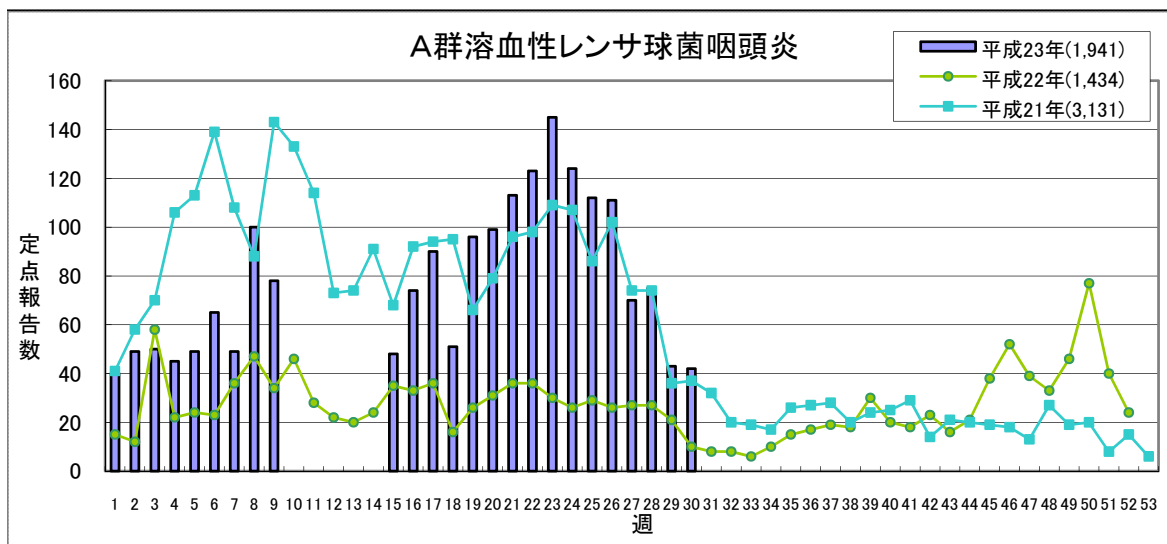
【第30週(7月25日～7月31日)】

少ない 多い



	平成23年					平成22年
	第27週	第28週	第29週	第30週	累計	合計
県北	33	37	15	6	312	106
郡山市	9	11	10	11	113	94
県中	5	5	5	5	31	26
県南	1	0	1	0	8	15
会津	6	6	2	5	51	23
南会津	0	0	1	0	2	0
相双	0	0	0	0	12	49
いわき市	6	5	1	2	73	73
合計	60	64	35	29	602	386

(*) 定点医療機関からの報告数です

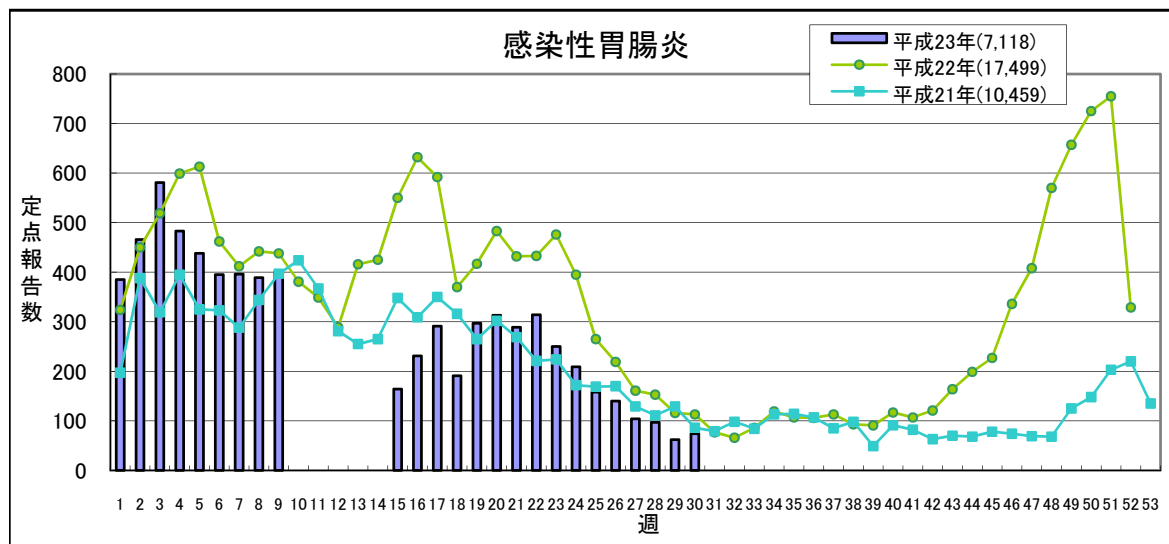


	平成23年					平成22年
	第27週	第28週	第29週	第30週	累計	合計
県北	28	36	14	13	656	503
郡山市	12	12	11	11	310	151
県中	10	9	5	1	146	139
県南	3	4	1	3	157	92
会津	8	6	4	3	373	171
南会津	0	0	3	0	15	0
相双	0	0	0	0	20	106
いわき市	9	8	5	11	264	272
合計	70	75	43	42	1,941	1,434

(*) 定点医療機関からの報告数です

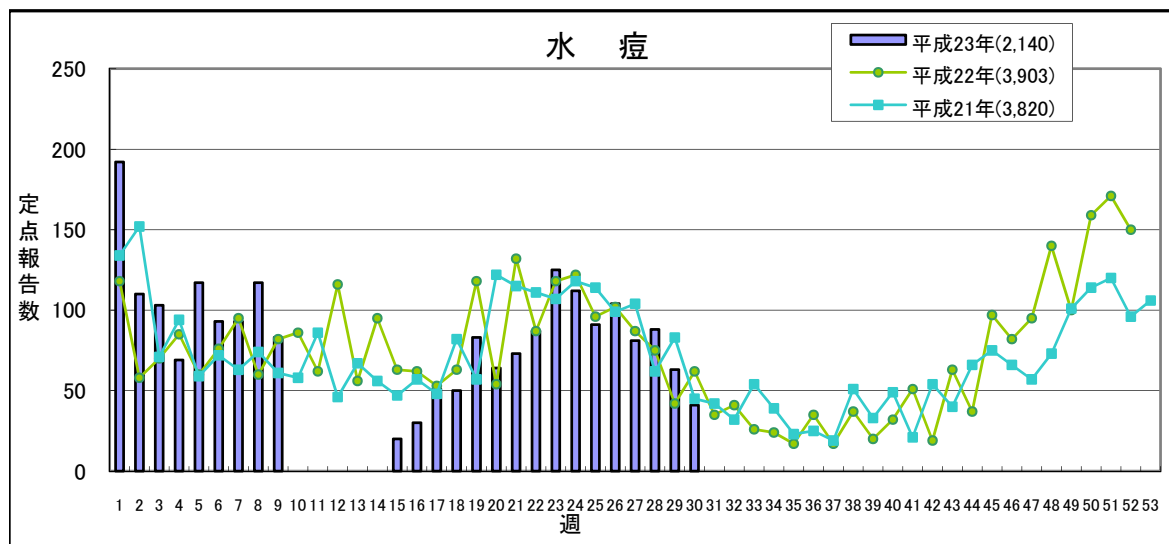
【第30週(7月25日～7月31日)】

少ない 多い



	平成23年					平成22年
	第27週	第28週	第29週	第30週	累計	合計
県北	28	24	20	16	1,288	3,222
郡山市	12	18	8	13	1,021	2,501
県中	17	19	11	14	1,193	2,555
県南	9	10	4	9	763	1,273
会津	22	15	10	15	977	2,863
南会津	0	0	0	0	2	2
相双	0	0	0	2	696	2,114
いわき市	16	11	9	5	1,178	2,976
合計	104	97	62	74	7,118	17,506

(*) 定点医療機関からの報告数です

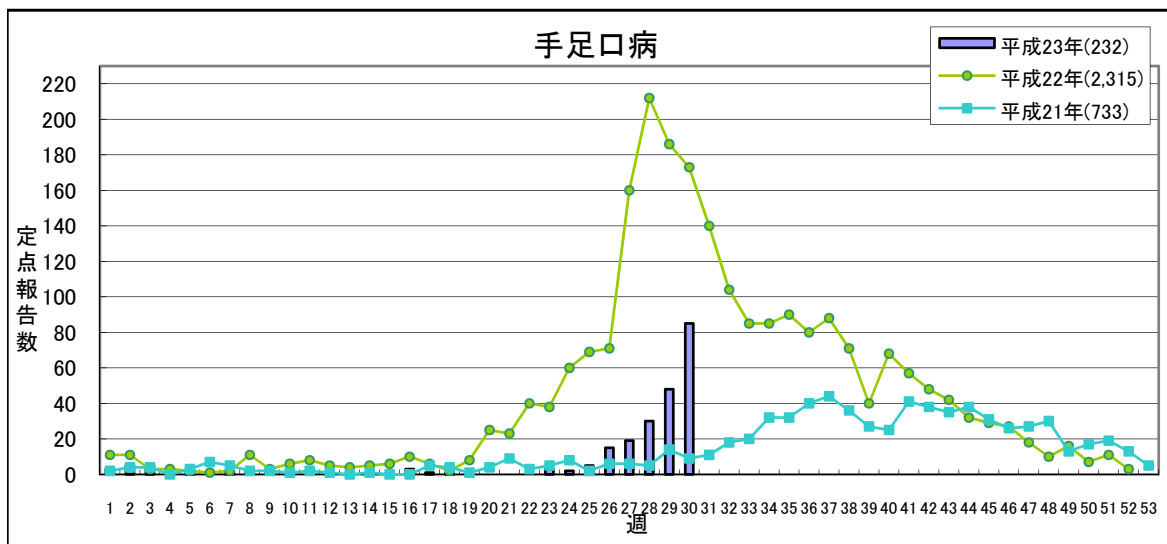


	平成23年					平成22年
	第27週	第28週	第29週	第30週	累計	合計
県北	37	16	15	9	513	930
郡山市	22	33	20	16	457	682
県中	7	17	7	8	249	431
県南	1	3	9	2	164	382
会津	4	9	7	2	356	407
南会津	0	2	1	0	16	4
相双	1	2	0	0	47	160
いわき市	9	6	4	4	338	908
合計	81	88	63	41	2,140	3,904

(*) 定点医療機関からの報告数です

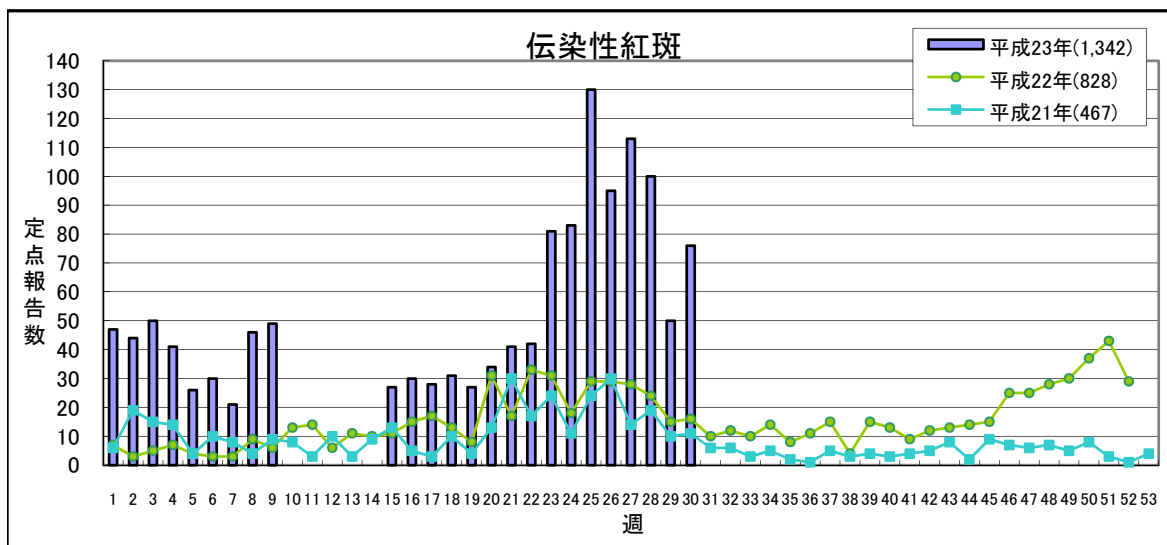
【第30週(7月25日～7月31日)】

少ない 多い



	平成23年					平成22年
	第27週	第28週	第29週	第30週	累計	合計
県北	1	7	11	13	42	465
郡山市	5	5	5	10	33	334
県中	0	1	0	0	6	244
県南	8	6	9	29	60	183
会津	0	0	9	16	27	407
南会津	0	0	0	0	0	11
相双	0	0	0	0	4	140
いわき市	5	11	14	17	60	531
合計	19	30	48	85	232	2,315

(*) 定点医療機関からの報告数です

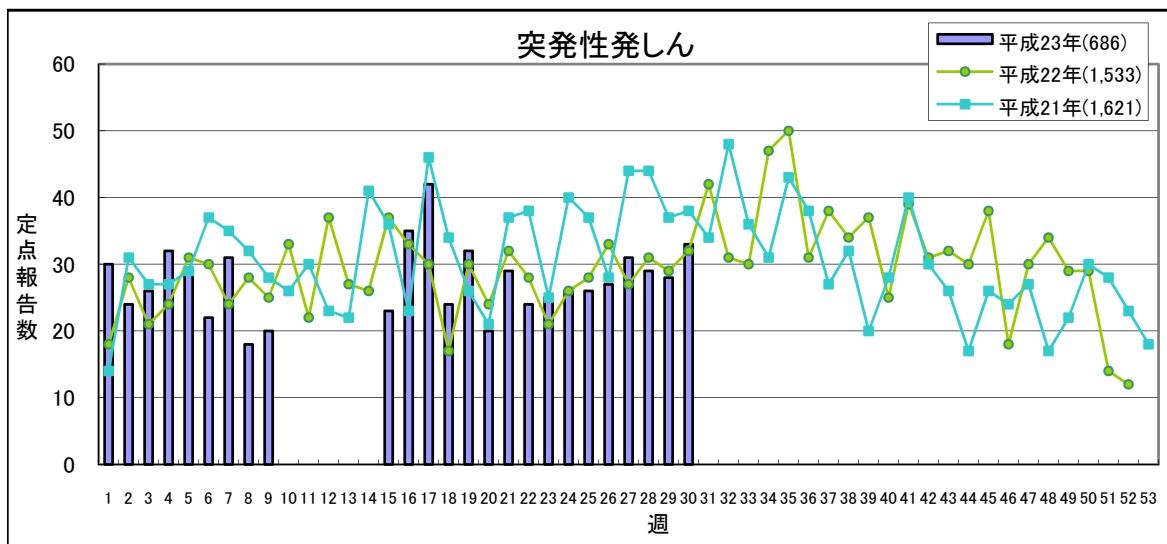


	平成23年					平成22年
	第27週	第28週	第29週	第30週	累計	合計
県北	63	45	29	38	508	141
郡山市	3	8	1	1	180	338
県中	6	8	1	5	98	183
県南	8	11	2	9	95	28
会津	14	13	8	2	147	70
南会津	0	0	0	0	1	0
相双	0	0	0	0	1	1
いわき市	19	15	9	21	312	67
合計	113	100	50	76	1,342	828

(*) 定点医療機関からの報告数です

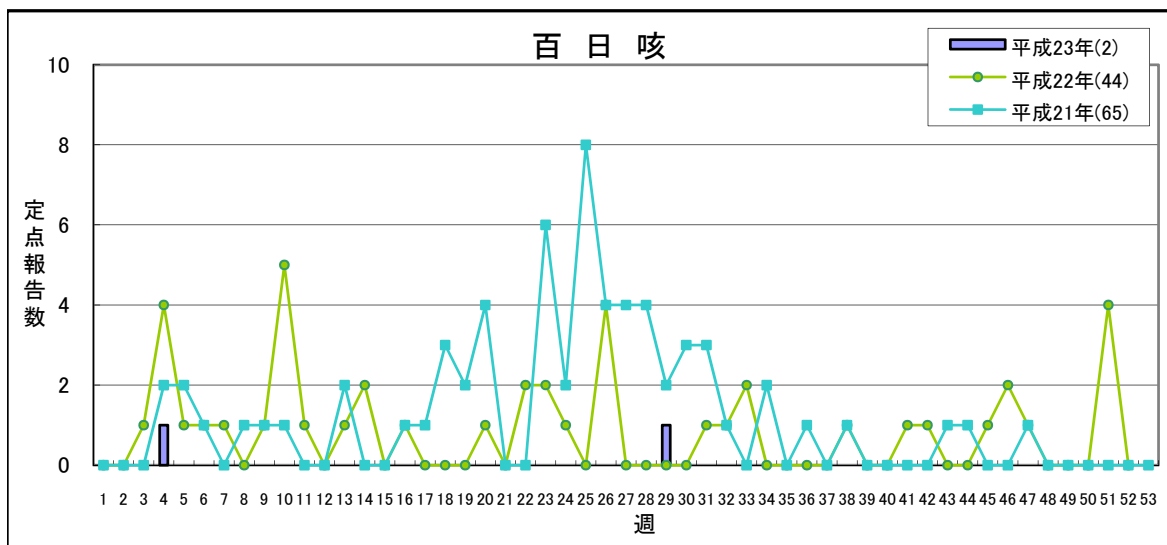
【第30週(7月25日～7月31日)】

少ない 多い



	平成23年					平成22年
	第27週	第28週	第29週	第30週	累計	合計
県北	4	7	10	9	174	379
郡山市	4	3	3	5	118	287
県中	2	2	4	4	67	166
県南	8	7	3	3	65	117
会津	4	1	1	6	76	132
南会津	0	0	0	0	0	0
相双	1	0	0	0	13	96
いわき市	8	9	7	6	173	356
合計	31	29	28	33	686	1,533

(*) 定点医療機関からの報告数です

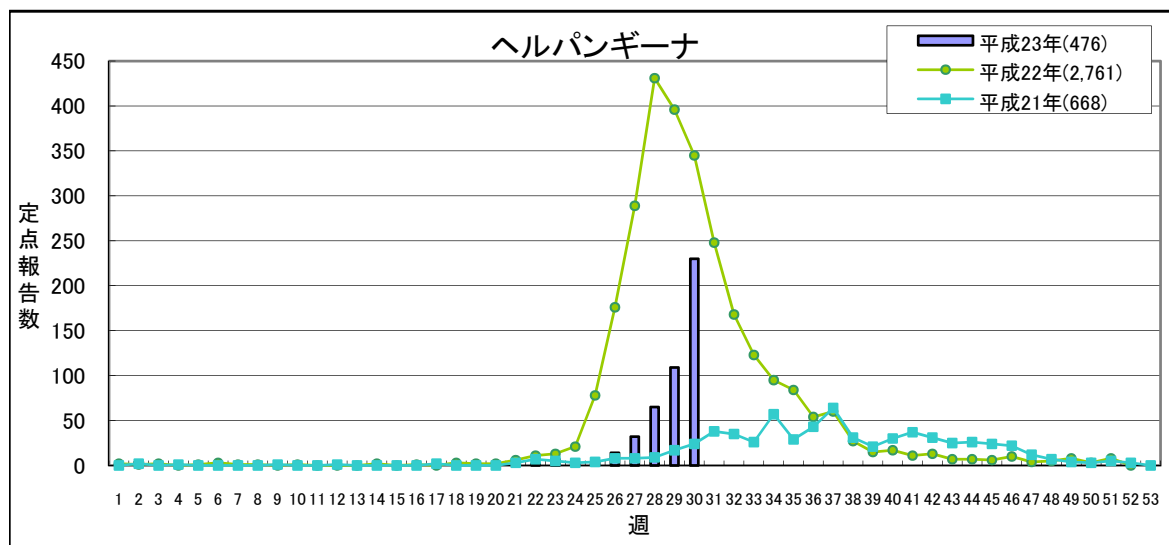


	平成23年					平成22年
	第27週	第28週	第29週	第30週	累計	合計
県北	0	0	0	0	1	23
郡山市	0	0	0	0	0	4
県中	0	0	0	0	0	2
県南	0	0	0	0	0	2
会津	0	0	1	0	1	12
南会津	0	0	0	0	0	0
相双	0	0	0	0	0	1
いわき市	0	0	0	0	0	0
合計	0	0	1	0	2	44

(*) 定点医療機関からの報告数です

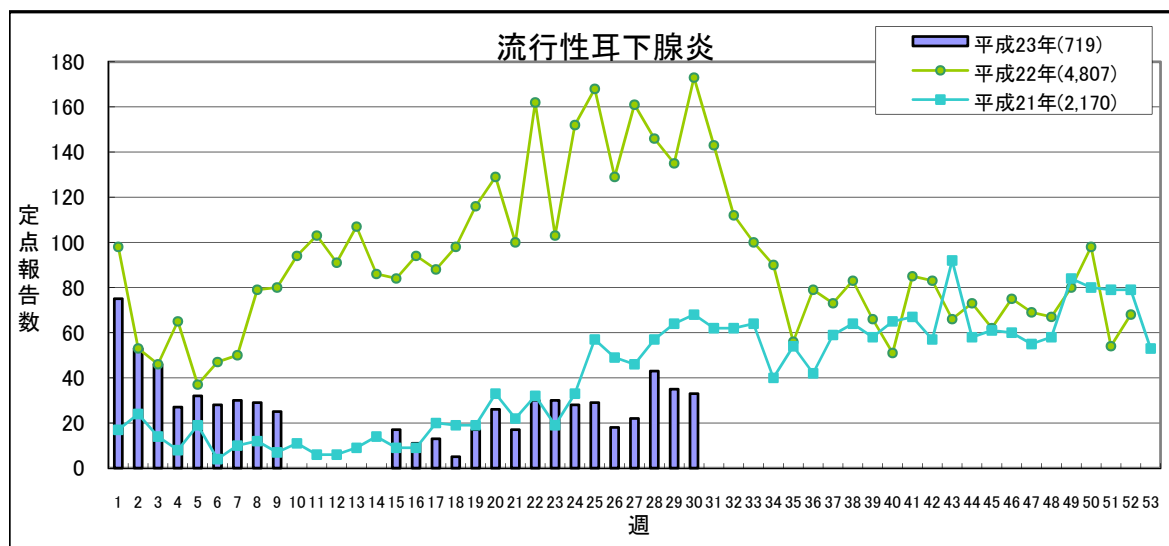
【第30週(7月25日～7月31日)】

少ない 多い



	平成23年					平成22年
	第27週	第28週	第29週	第30週	累計	合計
県北	11	14	18	47	97	479
郡山市	0	10	13	30	56	318
県中	0	1	4	13	18	146
県南	9	20	37	58	126	183
会津	1	1	13	45	61	374
南会津	0	0	0	0	0	5
相双	1	0	0	0	1	181
いわき市	10	19	24	37	117	1,075
合計	32	65	109	230	476	2,761

(*) 定点医療機関からの報告数です

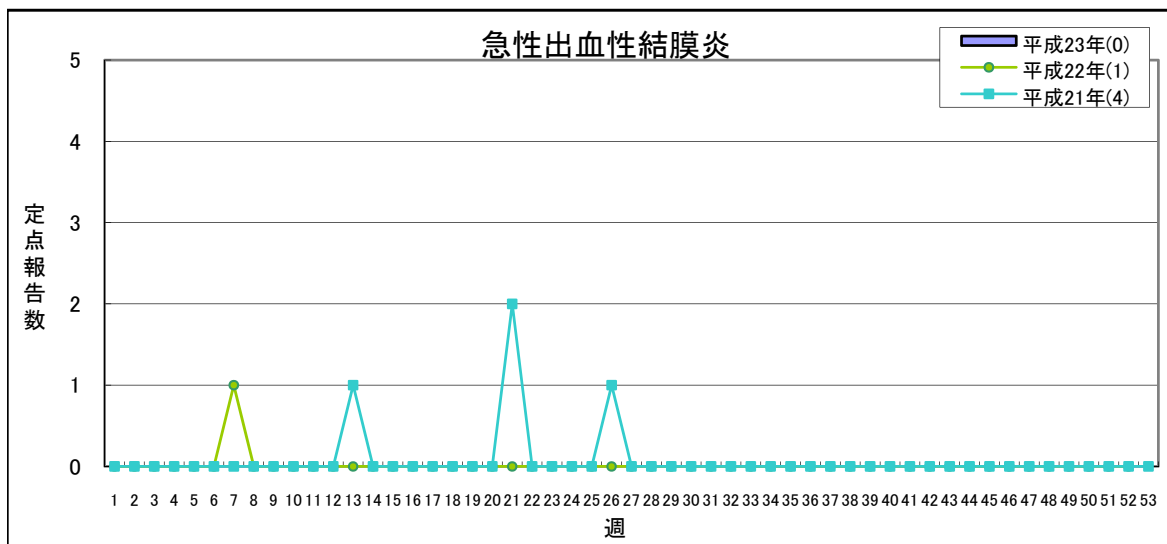


	平成23年					平成22年
	第27週	第28週	第29週	第30週	累計	合計
県北	6	16	10	8	240	846
郡山市	4	1	0	3	121	1,179
県中	0	0	0	0	18	1,114
県南	0	3	3	2	82	345
会津	0	2	1	0	75	819
南会津	0	0	0	0	0	5
相双	0	1	3	1	14	62
いわき市	12	20	18	19	169	437
合計	22	43	35	33	719	4,807

(*) 定点医療機関からの報告数です

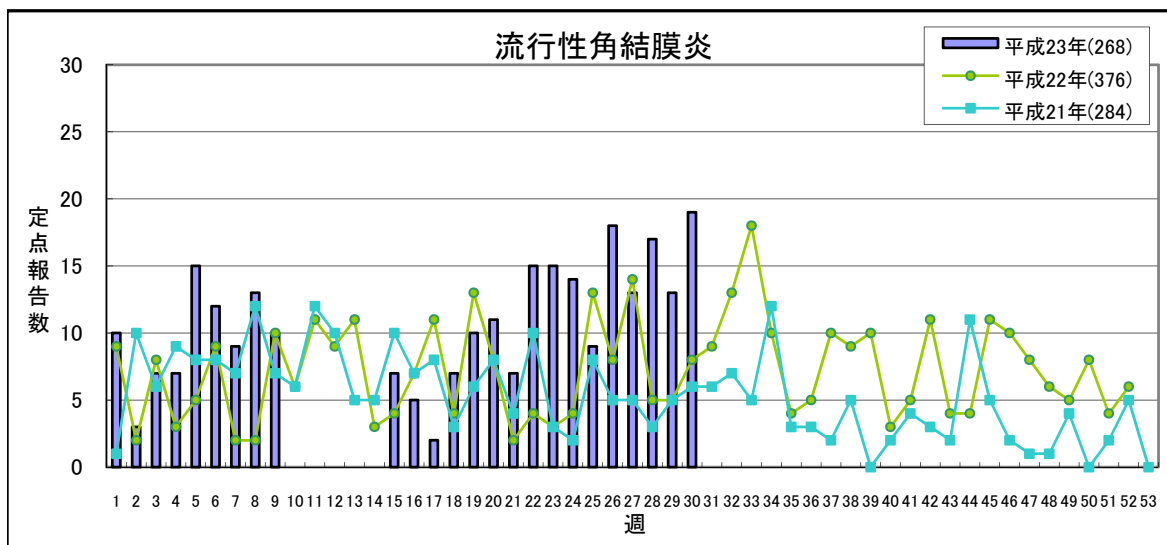
【第30週(7月25日～7月31日)】

少ない 多い



	平成23年					平成22年
	第27週	第28週	第29週	第30週	累計	合計
県北	0	0	0	0	0	0
郡山市	0	0	0	0	0	0
県中	0	0	0	0	0	0
県南	0	0	0	0	0	0
会津	0	0	0	0	0	1
南会津	—	—	—	—	—	—
相双	0	0	0	0	0	0
いわき市	0	0	0	0	0	0
合計	0	0	0	0	0	1

(*) 定点医療機関からの報告数です

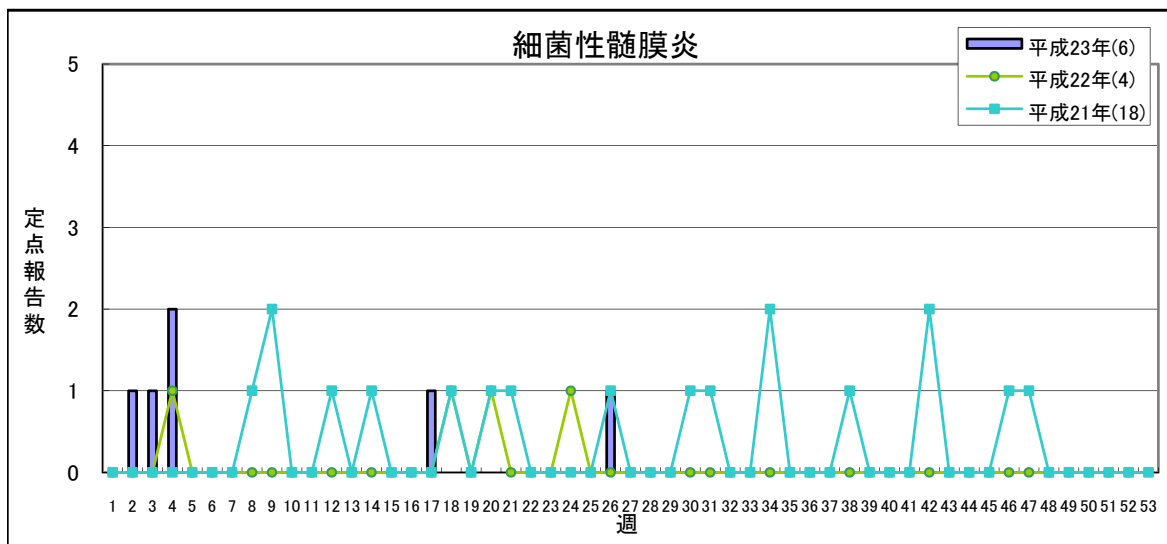


	平成23年					平成22年
	第27週	第28週	第29週	第30週	累計	合計
県北	2	3	2	5	30	39
郡山市	5	8	6	6	96	118
県中	1	0	0	3	19	15
県南	1	3	2	0	22	41
会津	2	3	2	4	49	76
南会津	—	—	—	—	—	—
相双	0	0	0	0	19	43
いわき市	2	0	1	1	33	44
合計	13	17	13	19	268	376

(*) 定点医療機関からの報告数です

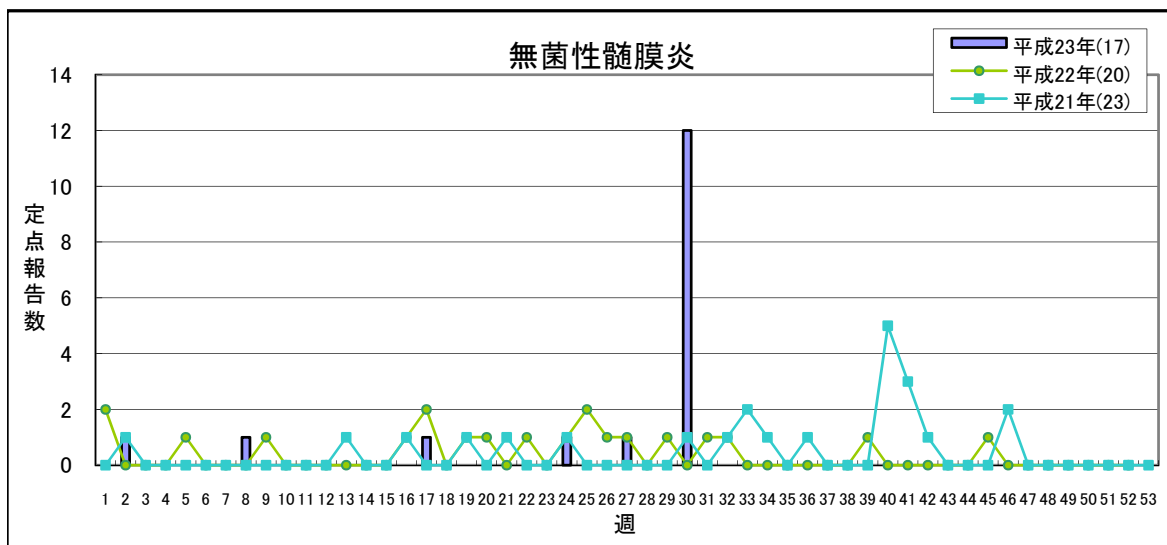
【第30週(7月25日～7月31日)】

少ない 多い



	平成23年					平成22年
	第27週	第28週	第29週	第30週	累計	合計
県北	0	0	0	0	0	0
郡山市	0	0	0	0	1	1
県中	—	—	—	—	—	—
県南	0	0	0	0	0	0
会津	0	0	0	0	0	0
南会津	0	0	0	0	1	0
相双	0	0	0	0	0	0
いわき市	0	0	0	0	4	3
合計	0	0	0	0	6	4

(*) 定点医療機関からの報告数です

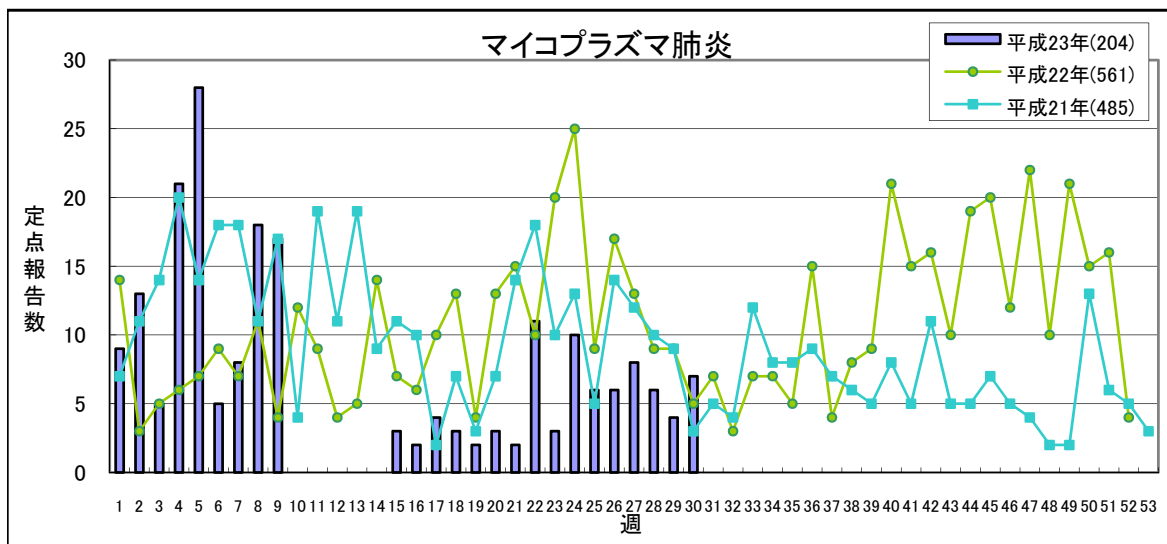


	平成23年					平成22年
	第27週	第28週	第29週	第30週	累計	合計
県北	0	0	0	0	0	0
郡山市	1	0	0	12	17	17
県中	—	—	—	—	—	—
県南	0	0	0	0	0	0
会津	0	0	0	0	0	1
南会津	0	0	0	0	0	0
相双	0	0	0	0	0	0
いわき市	0	0	0	0	0	2
合計	1	0	0	12	17	20

(*) 定点医療機関からの報告数です

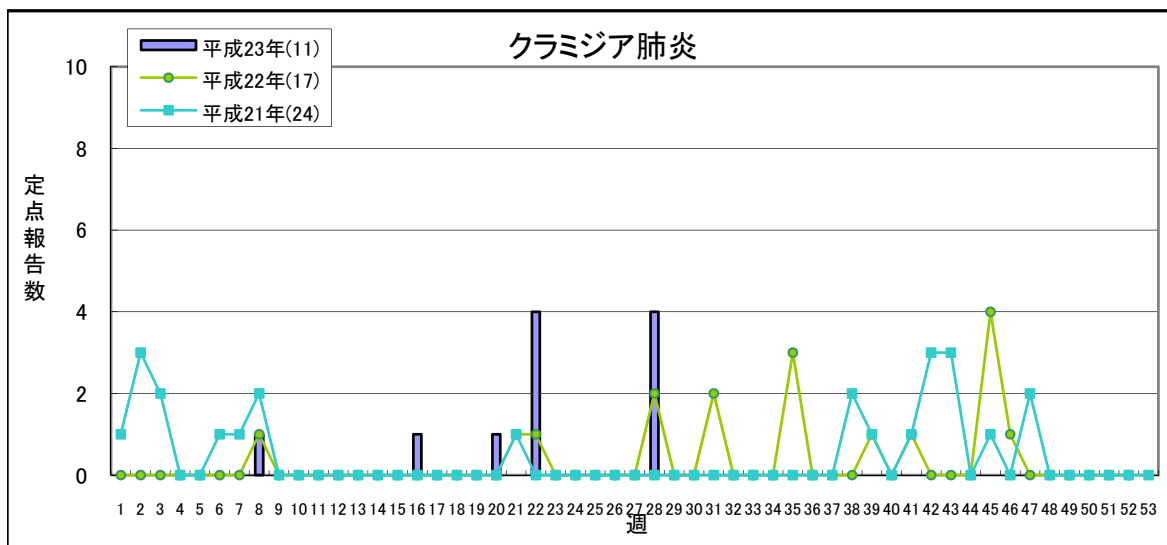
【第30週(7月25日～7月31日)】

少ない 多い



	平成23年					平成22年
	第27週	第28週	第29週	第30週	累計	合計
県北	3	1	3	3	51	95
郡山市	1	1	0	4	18	20
県中	—	—	—	—	—	—
県南	0	0	0	0	0	0
会津	0	0	0	0	0	0
南会津	0	0	0	0	2	14
相双	0	0	0	0	38	165
いわき市	4	4	1	0	95	267
合計	8	6	4	7	204	561

(*) 定点医療機関からの報告数です

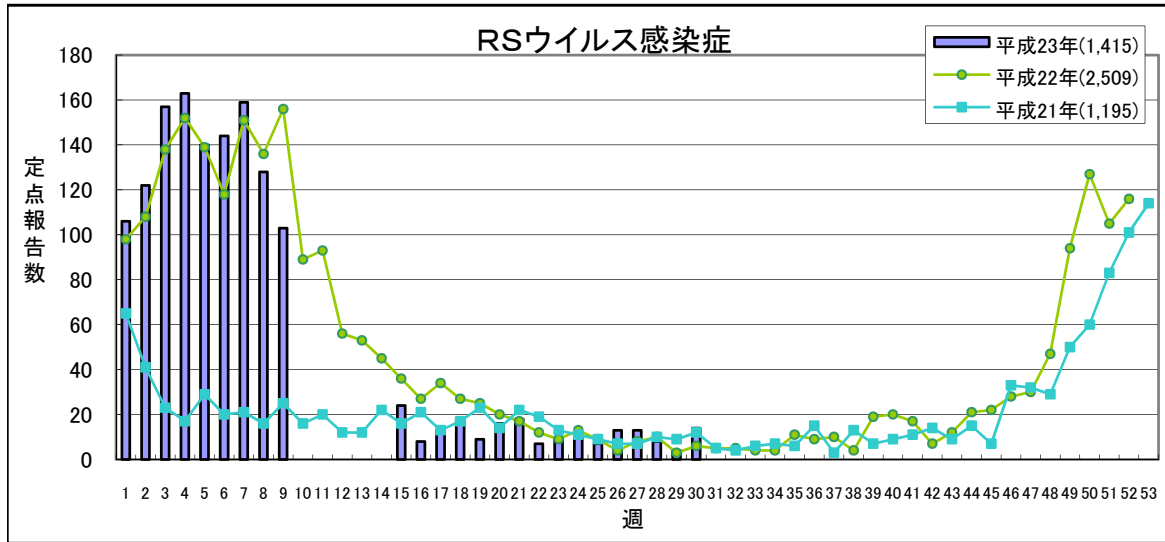


	平成23年					平成22年
	第27週	第28週	第29週	第30週	累計	合計
県北	0	0	0	0	0	0
郡山市	0	0	0	0	1	9
県中	—	—	—	—	—	—
県南	0	0	0	0	0	0
会津	0	0	0	0	0	0
南会津	0	0	0	0	0	0
相双	0	0	0	0	0	0
いわき市	0	4	0	0	10	8
合計	0	4	0	0	11	17

(*) 定点医療機関からの報告数です

【第30週(7月25日～7月31日)】

少ない 多い



	平成23年				累計	平成22年 合計
	第27週	第28週	第29週	第30週		
県北	5	5	0	12	523	767
郡山市	4	1	2	1	184	864
県中	2	0	0	0	85	130
県南	1	1	2	1	86	170
会津	1	1	0	0	381	277
南会津	0	0	0	0	14	2
相双	0	0	0	0	84	146
いわき市	0	0	0	0	58	153
合計	13	8	4	14	1415	2509

(*) 定点医療機関からの報告数です

県内の五類感染症(定点把握)の動き【第30週(7月25日～7月31日)】

疾患名	平成23年					累計	平成22年累計		感染症コメント
	第26週	第27週	第28週	第29週	第30週		～30週	～52週	
インフルエンザ	25	19	6	2	3	12,895	4,760	5,466	
咽頭結膜熱	76	60	64	35	29	602	253	386	県北、郡山市、県中、会津で流行が続いています。
A群溶血性レンサ球菌咽頭炎	111	70	75	43	42	1,941	856	1,434	県北、郡山市、いわき市で流行、会津で小流行が続いています。
感染性胃腸炎	140	104	97	62	74	7,118	11,926	17,506	
水痘	104	81	88	63	41	2,140	2,455	3,904	郡山市で小流行が続いています。
手足口病	15	19	30	48	85	232	1,164	2,315	県南、いわき市で流行が続いており、また、会津で流行、県北で小流行が見られます。
伝染性紅斑	95	113	100	50	76	1,342	436	828	県北、県南、いわき市で流行が続いています。
突発性発しん	27	31	29	28	33	686	832	1,533	
百日咳	-	-	-	1	-	2	29	44	
ヘルパンギーナ	14	32	65	109	230	476	1,788	2,761	県北、郡山市、県南、会津、いわき市で流行が続いており、また、県中で流行が見られます。
流行性耳下腺炎	18	22	43	35	33	719	3,074	4,807	いわき市で流行、県北、県南、相双で小流行が続いています。
急性出血性結膜炎	-	-	-	-	-	-	1	1	
流行性角結膜炎	18	13	17	13	19	268	203	376	郡山市で小流行が続いています。
細菌性髄膜炎	1	-	-	-	-	6	4	4	
無菌性髄膜炎	-	1	-	-	12	17	16	20	郡山市保健所管内の定点医療機関から報告がありました。
マイコプラズマ肺炎	6	8	6	4	7	204	295	561	県北、郡山市の各保健所管内の定点医療機関から報告がありました。
クラミジア肺炎(オウム病を除く)	-	-	4	-	-	11	5	17	
RSウイルス感染症	13	13	8	4	14	1,415	1,792	2,509	県北で流行が見られます。

隣接県の五類感染症(定点把握)の動き【第27週～第29週】

疾患名	宮城県			山形県			茨城県			栃木県			新潟県			全国		
	第27週	第28週	第29週	第27週	第28週	第29週	第27週	第28週	第29週	第27週	第28週	第29週	第27週	第28週	第29週	第27週	第28週	第29週
インフルエンザ	6	4	1	-	-	-	9	4	9	-	-	-	-	-	-	270	211	136
咽頭結膜熱	13	13	5	26	12	15	52	53	33	7	20	17	74	46	51	2461	2618	2289
A群溶血性レンサ球菌咽頭炎	78	60	40	57	54	31	97	87	36	43	27	24	101	85	76	4407	3775	2712
感染性胃腸炎	290	214	224	173	167	141	133	175	140	68	42	35	158	130	90	10764	10221	8302
水痘	93	95	64	55	71	53	74	84	64	71	52	52	61	81	34	3989	3987	2869
手足口病	164	332	416	204	388	379	44	100	98	76	106	98	16	44	79	30506	34216	27880
伝染性紅斑	17	23	8	38	28	21	86	63	33	97	56	31	25	19	12	2960	2606	1422
突発性発しん	48	49	46	38	38	23	35	31	17	36	42	25	38	48	37	2298	2228	1915
百日咳	1	-	-	-	-	-	2	1	-	7	2	4	-	1	1	93	64	88
ヘルパンギーナ	160	292	360	22	0	67	103	241	270	305	416	270	75	199	266	10708	14693	12644
流行性耳下腺炎	80	87	60	80	90	61	79	71	69	45	41	45	134	112	108	3599	3094	2898
急性出血性結膜炎	-	-	-	-	-	-	-	-	-	-	-	1	-	3	-	518	471	337
流行性角結膜炎	4	7	3	1	2	2	15	21	20	10	2	7	9	9	3	510	558	478
細菌性髄膜炎	-	-	-	-	2	-	-	-	-	-	-	-	1	1	-	14	19	8
無菌性髄膜炎	-	-	1	1	-	-	-	-	-	-	-	-	-	-	-	22	15	21
マイコプラズマ肺炎	20	18	13	2	5	2	5	6	4	3	2	2	10	1	2	296	315	262
クラミジア肺炎(オウム病を除く)	-	-	-	-	-	-	-	-	-	1	-	-	5	2	2	14	10	10
RSウイルス感染症	5	3	2	-	-	-	-	5	2	-	-	1	6	24	11	411	521	510

県内の法第14条第1項に規定する厚生労働省令で定める疑似症【第27週～第30週】

疑似症	平成23年										平成22年										
	第27週	第28週	第29週	第30週	累計							合計									
					県合計	県北	郡山市	県中	県南	会津	南会津		相双	いわき							
摂氏38度以上の発熱及び呼吸器症状(*1)	-	-	-	-																	-
発熱及び発しん又は水疱(*2)	-	-	-	-																	-

(*1) 明らかな外傷又は器質的疾患に起因するものを除く

(*2) ただし、当該疑似症が二類感染症、三類感染症、四類感染症及び五類感染症の患者の症状であることが明らかな場合を除く

平成20年4月1日から調査開始

隣接県の法第14条第1項に規定する厚生労働省令で定める疑似症【第28週～第30週】

疑似症	宮城県			山形県			茨城県			栃木県			新潟県			全国			
	28週	29週	30週	28週	29週	30週	28週	29週	30週	28週	29週	30週	28週	29週	30週	28週	29週	30週	
摂氏38度以上の発熱及び呼吸器症状(*1)	-	-	-	-	-	-	-	-	-	-	-	-	-	-	-	-	1	-	-
発熱及び発しん又は水疱(*2)	-	-	-	-	-	-	-	-	-	-	-	-	-	-	1	3	2	1	

(*1) 明らかな外傷又は器質的疾患に起因するものを除く

(*2) ただし、当該疑似症が二類感染症、三類感染症、四類感染症及び五類感染症の患者の症状であることが明らかな場合を除く

県内の全数把握疾患【第30週(7月25日～7月31日)】

一類:エボラ出血熱、クリミア・コンゴ出血熱、痘そう、南米出血熱、ペスト、マールブルグ病、ラッサ熱

二類:急性灰白髄炎、結核、ジフテリア、重症急性呼吸器症候群(病原体がSARSコロナウイルスであるものに限る)、鳥インフルエンザ(H5N1)

三類:コレラ、細菌性赤痢、腸管出血性大腸菌感染症、腸チフス、パラチフス

四類: E型肝炎、ウエストナイル熱(ウエストナイル脳炎含む)、A型肝炎、エキノコックス症、黄熱、オウム病、オムスク出血熱、回帰熱、キャサヌル森林病、Q熱、狂犬病、コクシジオイデス症、サル痘、腎症候性出血熱、
:西部ウマ脳炎、ダニ媒介脳炎、炭疽、チクングニア熱、つつが虫病、デング熱、東部ウマ脳炎、鳥インフルエンザ(H5N1を除く)、ニパウイルス感染症、日本紅斑熱、日本脳炎、ハンタウイルス肺症候群、Bウイルス病、鼻:
:ブルセラ症、ベネズエラウマ脳炎、ヘンドラウイルス感染症、発しんチフス、ポツリヌス症、マラリア、野兔病、ライム病、リッサウイルス感染症、リフトバレー熱、類鼻疽、レジオネラ症、レプトスピラ症、ロッキー山紅斑熱

五類: アメーバ赤痢、ウイルス性肝炎(E型及びA型を除く)、急性脳炎(ウエストナイル脳炎、西部ウマ脳炎、ダニ媒介脳炎、東部ウマ脳炎、日本脳炎、ベネズエラウマ脳炎及びリフトバレー熱を除く)、クリプトスポリジウム症、
:クロイツフェルト・ヤコブ病、劇症型溶血性レンサ球菌感染症、後天性免疫不全症候群、ジアルジア症、髄膜炎菌性髄膜炎、先天性風しん症候群、梅毒、破傷風、バンコマイシン耐性黄色ブドウ球菌感染症、
:バンコマイシン耐性腸球菌感染症、風しん、麻しん

新型インフルエンザ等: 新型インフルエンザ、再興型インフルエンザ

以下の表には、届出のあったもののみ記載しています。

分類	疾患名	平成23年													平成22年累計		
		第27週	第28週	第29週	第30週	累計										~30週	~52週
						県合計	県北	郡山市	県中	県南	会津	南会津	相双	いわき			
二類	結核	9 (県北4、県南1、会津2、いわき市2)	5 (郡山市1、会津2、いわき市2)	7 (県北2、会津4、いわき市1)	5 (県中、県南、会津、南会津、いわき市)	166	51	29	3	9	34	3	9	28	167	294	
三類	細菌性赤痢					1		1							3	5	
	腸管出血性大腸菌感染症	2 (県北)		1 (いわき市)		20	9	1	2				6	2	8	35	
四類	E型肝炎					1		1									
	A型肝炎					1				1					1	2	
	つつが虫病					15	3	4	4	1	3				17	60	
	デング熱														1	2	
	マラリア					1		1							1	1	
	レジオネラ症	1 (県北)				4	1							3	6	13	
五類	アメーバ赤痢			1 (郡山市)		2	1	1							6	13	
	ウイルス性肝炎(E型及びA型を除く)					1				1					1	2	
	急性脳炎(※1)														3	8	
	クロイツフェルト・ヤコブ病																
	劇症型溶血性レンサ球菌感染症																
	後天性免疫不全症候群					2	1	1							6	6	
	ジアルジア症														1	1	
	梅毒														4	6	
	破傷風					1	1									1	
	バンコマイシン耐性腸球菌感染症															1	
	風しん					1				1						1	
麻しん														1	3		

(※1) ウエストナイル脳炎、西部ウマ脳炎、ダニ媒介脳炎、東部ウマ脳炎、日本脳炎、ベネズエラウマ脳炎及びリフトバレー熱を除く

隣接県の全数把握疾患

一類:エボラ出血熱、クリミア・コンゴ出血熱、痘そう、南米出血熱、ペスト、マールブルグ病、ラッサ熱

二類:急性灰白髄炎、結核、ジフテリア、重症急性呼吸器症候群(病原体がSARSコロナウイルスであるものに限る)、鳥インフルエンザ(H5N1)

三類:コレラ、細菌性赤痢、腸管出血性大腸菌感染症、腸チフス、パラチフス

四類:E型肝炎、ウエストナイル熱(ウエストナイル脳炎含む)、A型肝炎、エキノコックス症、黄熱、オウム病、オムスク出血熱、回帰熱、キャサナル森林病、Q熱、狂犬病、コクシジオイデス症、サル痘、腎症候性出血熱、

:西部ウマ脳炎、ダニ媒介脳炎、炭疽、チクングニア熱、つつが虫病、デング熱、東部ウマ脳炎、鳥インフルエンザ(H5N1を除く)、ニパウイルス感染症、日本紅斑熱、日本脳炎、ハンタウイルス肺症候群、Bウイルス病、ブルセラ症、ペネズエラウマ脳炎、ヘンドラウイルス感染症、発しんチフス、ポツリヌス症、マラリア、野兔病、ライム病、リッサウイルス感染症、リフトバレー熱、類鼻疽、レジオネラ症、レプトスピラ症、ロッキー山紅斑熱

五類:アメーバ赤痢、ウイルス性肝炎(E型及びA型を除く)、急性脳炎(ウエストナイル脳炎、西部ウマ脳炎、ダニ媒介脳炎、東部ウマ脳炎、日本脳炎、ペネズエラウマ脳炎及びリフトバレー熱を除く)、クリプトスポリジウム症、

:クロイツフェルト・ヤコブ病、劇症型溶血性レンサ球菌感染症、後天性免疫不全症候群、ジアルジア症、髄膜炎菌性髄膜炎、先天性風しん症候群、梅毒、破傷風、バンコマイシン耐性黄色ブドウ球菌感染症、バンコマイシン耐性腸球菌感染症、風しん、麻しん

新型インフルエンザ等:新型インフルエンザ、再興型インフルエンザ

以下の表には、届出のあったもののみ記載しています。

分類	疾患名	宮城県				山形県				茨城県				栃木県				新潟県				福島県				全国			
		27週	28週	29週	累計	27週	28週	29週	累計	27週	28週	29週	累計	27週	28週	29週	累計	27週	28週	29週	累計	27週	28週	29週	累計	27週	28週	29週	累計
二類	急性灰白髄炎																												
	結核	10	3	8	189	9	2	2	148				316	8	8	8	184	7	4	3	196	9	5	7	161	381	334	345	16270
三類	コレラ																												2
	細菌性赤痢				4							1	2				1				1				1	4	1	5	108
	腸管出血性大腸菌感染症	1	3	6	29	1	2		208	4		1	18	2	1	1	13	7	2	2	19	2		1	20	102	80	116	1518
	腸チフス																									1			12
	パラチフス																										1	1	15
四類	E型肝炎																								1				36
	A型肝炎				4								2				2								1		1		136
	エキノコックス症				1																								11
	オウム病																									1	1		10
	コクシジオイデス症																												2
	チクングニア熱(※1)																												5
	つつが虫病				1				18				3								1				15	1	1		156
	デング熱												1								1						3	2	48
	日本紅斑熱																									2	2		40
	日本脳炎																										1		2
	ポツリヌス症																												3
	マラリア											1	1				2								1		1	1	34
	ライム病										1		1														1		3
	レジオネラ症	1			5		1		3		1		12	1	1	1	7		1	1	15	1			4	16	20	18	377
レプトスピラ症																												5	
五類	アメーバ赤痢			1	3								8				5	1			6			1	2	13	9	8	427
	ウイルス性肝炎(E型及びA型を除く)		1		5								2				1				1				1	4	2	1	147
	急性脳炎(※2)								2				6		1		8				10					3	1	1	179
	クリプトスポリジウム症																												6
	クロイツフェルト・ヤコブ病												3								2						2		66
	劇症型溶血性レンサ球菌感染症								1				3								5				2			3	133
	後天性免疫不全症候群	1	1		7	1			1		1		15	1	1		11				4			2	21	21	10		777
	ジアルジア症				1								2														1	2	38
	髄膜炎菌性髄膜炎																												7
	先天性風しん症候群																												1
	梅毒				7								12				2				4						11	8	411
	破傷風				6				1				4				1								1	3	1		61
	バンコマイシン耐性黄色ブドウ球菌感染症																												
	バンコマイシン耐性腸球菌感染症				1												1										1	1	30
	風しん				1			1	3				9				1				6			1	7	6	2		262
	麻しん				1											1	8									13	7	5	369

(※1)平成23年2月1日より調査開始

(※2)ウエストナイル脳炎、西部ウマ脳炎、ダニ媒介脳炎、東部ウマ脳炎、日本脳炎、ペネズエラウマ脳炎及びリフトバレー熱を除く

◎インフルエンザ情報

【インフルエンザ迅速診断キット結果】

	A型陽性		B型陽性		A型B型共に陽性		型不明		計
県北	2070	(91.6%)	184	(8.1%)	4	(0.2%)	2	(0.1%)	2260
郡山市	2290	(77.8%)	625	(21.2%)	7	(0.2%)	21	(0.7%)	2943
県中	1288	(79.6%)	331	(20.4%)	0	(0.0%)	0	(0.0%)	1619
県南	1192	(90.0%)	126	(9.5%)	4	(0.3%)	2	(0.2%)	1324
会津	1886	(86.4%)	296	(13.6%)	1	(0.0%)	0	(0.0%)	2183
南会津	192	(80.7%)	45	(18.9%)	1	(0.4%)	0	(0.0%)	238
相双	885	(98.3%)	3	(0.3%)	0	(0.0%)	12	(1.3%)	900
いわき市	2257	(93.3%)	162	(6.7%)	1	(0.0%)	0	(0.0%)	2420
計	12060	(86.8%)	1772	(12.8%)	18	(0.1%)	37	(0.3%)	13887

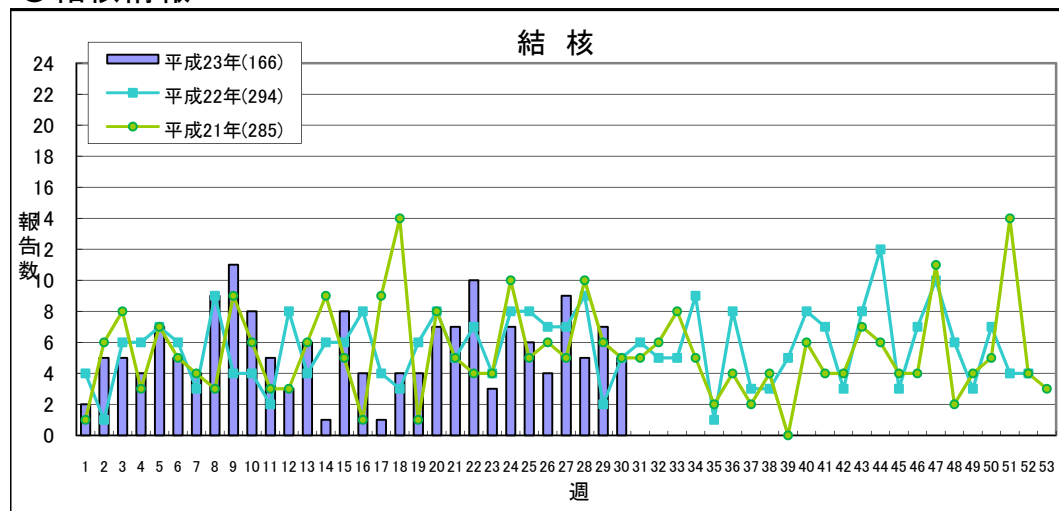
【入院／重症サーベイランス】

一定の要件(インフルエンザに伴う急性脳炎、人工呼吸器装着、ICU入室の患者)に該当する重症者

(単位:人)

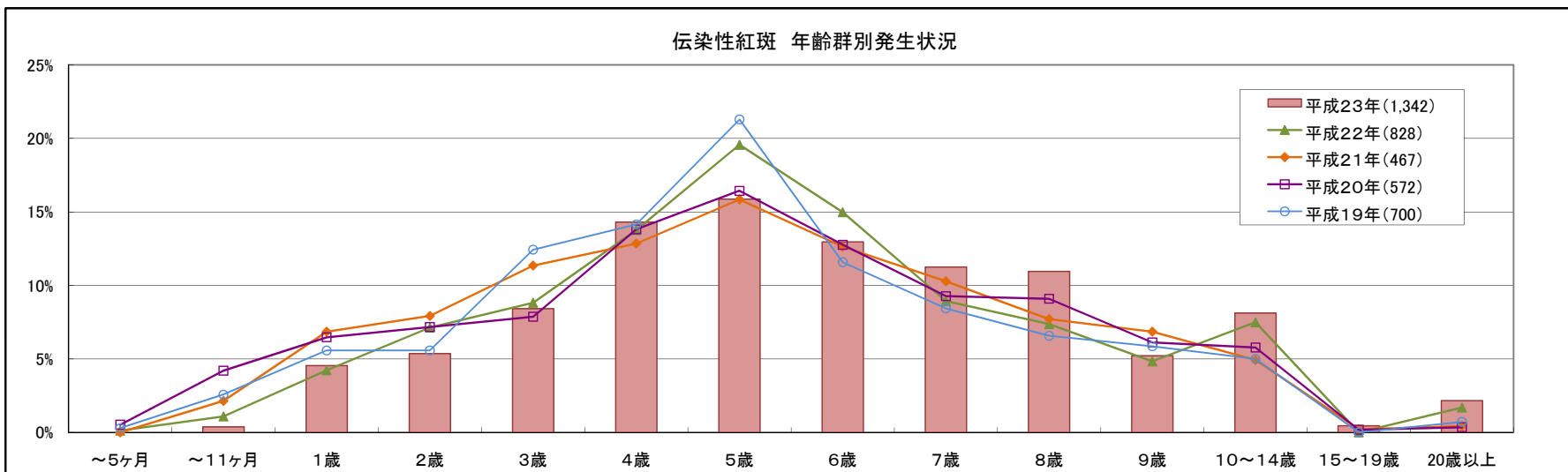
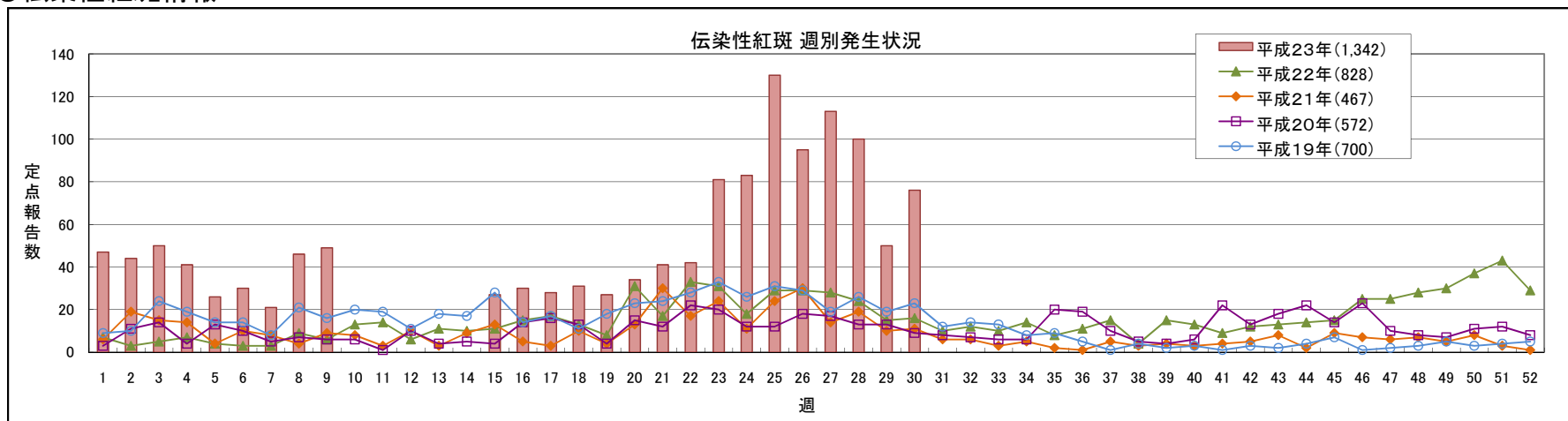
	'10/'11					'09/'10
	第27週	第28週	第29週	第30週	累計	累計
県北	0	0	0	0	5	25
郡山市	0	0	0	0	1	1
県中	0	0	0	0	0	9
県南	0	0	0	0	5	8
会津	0	0	0	0	1	5
南会津	0	0	0	0	0	0
相双	0	0	0	0	0	5
いわき市	0	0	0	0	0	0
合計	0	0	0	0	12	53

◎結核情報



	平成23年				累計	平成22年 合計
	第27週	第28週	第29週	第30週		
県北	4	0	2	0	51	73
郡山市	0	1	0	0	29	56
県中	0	0	0	1	3	7
県南	1	0	0	1	9	12
会津	2	2	4	1	34	61
南会津	0	0	0	1	3	1
相双	0	0	0	0	9	24
いわき市	2	2	1	1	28	60
合計	9	5	7	5	166	294

◎伝染性紅斑情報



感染症週報 平成23年第30号 平成23年8月3日 発行

発行 福島県感染症情報センター(福島県衛生研究所)

〒960-8560 福島市方木田字水戸内16-6

URL : <http://www.pref.fukushima.jp/eiseikenkyuu/>

E-mail : fukushimaeiken@mbp.sphere.ne.jp

(福島県衛生研究所・総務企画課)

本週報は、感染症法に基づくものであり、県内の定点医療機関、保健福祉事務所、中核市保健所の御協力を得て分析・提供するものです。