

《目次》

・ 感染症患者発生状況	1
・ 保健所管内別流行状況	2
・ 推移・流行状況	3
・ 最近の注目疾患(過去の動き)	4～12
・ 県内・隣接県の五類感染症(定点把握)の動き	13
・ 県内・隣接県の疑似症	14
・ 県内・隣接県の全数把握疾患	15～16
・ インフルエンザ情報	17
・ 結核情報	18
・ 伝染性紅斑情報	19

第15週から発生動向調査週報を再開しましたが、震災ならびに原発の影響により、一部地域の一部定点医療機関からの情報提供が得られない状況にあり、県全体及び一部地域の流行・小流行判定の基準患者数が従来と異なっています。

これからの季節、腸管出血性大腸菌感染症の多発時期となります。
腸管出血性大腸菌感染症は経口感染です。調理前や食事前、排便後、また動物と接触した後の手洗いの励行、食肉等は十分に加熱することで予防することができます。
腹痛、下痢(水様性、血便等)、嘔吐などの症状があった場合には、早急に医療機関を受診してください。

感染症患者発生状況【第28週(7月11日～7月17日)】


〈定点把握疾患〉

- ・インフルエンザは、今週6名の報告があり、定点あたりの報告数は0.08でした。
- ・咽頭結膜熱は、県北、郡山市、県中、会津、いわき市で流行が続いています。
- ・A群溶血性レンサ球菌咽頭炎は、県北、郡山市、県中で流行、県南、会津、いわき市で小流行が続いています。
- ・水痘は、郡山市で流行が続いています。
- ・手足口病は、県南で小流行が続いています。
- ・伝染性紅斑は、県北、県南、会津、いわき市で流行が続いており、また、郡山市、県中で流行が見られます。
- ・ヘルパンギーナは、県南、いわき市で流行が続いており、また、県北で小流行が見られます。
- ・流行性耳下腺炎は、県北、いわき市で流行が続いています。
- ・マイコプラズマ肺炎(6名)は、県北(1名)、郡山市(1名)、いわき市(4名)の各保健所管内の定点医療機関から報告がありました。
- ・クラミジア肺炎(4名)は、いわき市保健所管内の定点医療機関から報告がありました。
- ・RSウイルス感染症は、県北で小流行が続いています。

〈全数把握疾患〉

- ・結核(4名)は、郡山市(1名;60歳代:男性)、会津(2名;40歳代:女性、50歳代:女性)、いわき市(1名;80歳代:女性)の各保健所管内の医療機関から報告がありました。

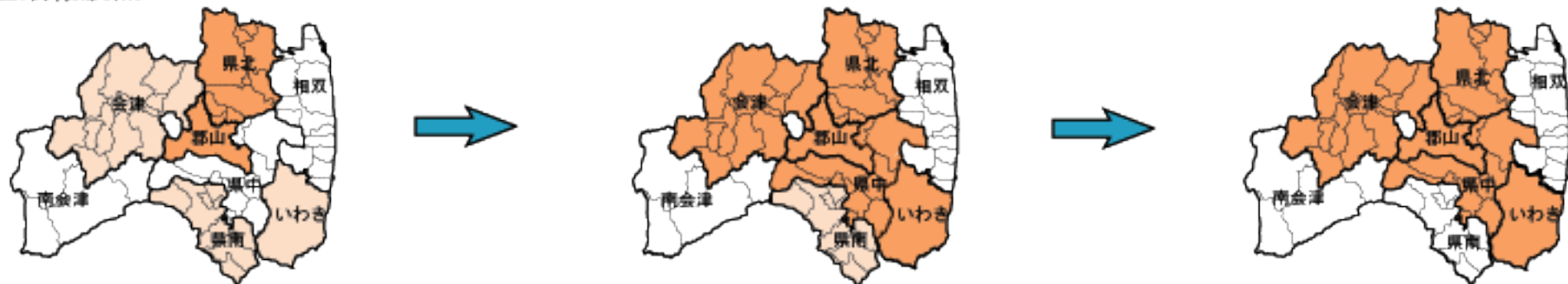
保健所管内別流行状況【第26週～第28週】

少ない  多い

◎インフルエンザ



◎咽頭結膜熱



◎伝染性紅斑



第26週 (6月27日～7月3日)

第27週 (7月4日～7月10日)

第28週 (7月11日～7月17日)

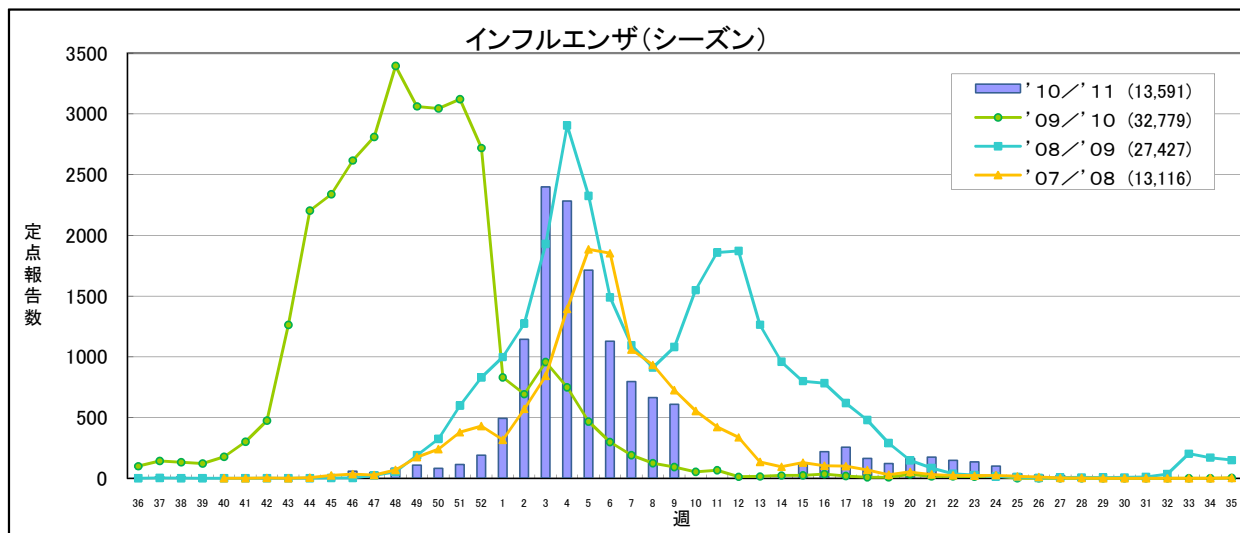
疾患別推移、流行状況(定点把握)【第26週～第28週】

疾患名	推移・流行状況			疾患名	推移・流行状況		
	第26週	第27週	第28週		第26週	第27週	第28週
インフルエンザ				ヘルパンギーナ		↑ ★	↑ ★
咽頭結膜熱	↑ ★★	↓ ★★	→ ★★	流行性耳下腺炎	↓		↑ ★
A群溶血性レンサ球菌咽頭炎	→ ★★	↓ ★★	→ ★★	急性出血性結膜炎			
感染性胃腸炎	→ ★	↓ ★	→ ★	流行性角結膜炎			
水痘	→ ★	↓		細菌性髄膜炎	↑ ★	↓	
手足口病				無菌性髄膜炎			
伝染性紅斑	↓ ★★	↑ ★★	→ ★★	マイコプラズマ肺炎			
突発性発しん				クラミジア肺炎			
百日咳				RSウイルス感染症			

(→ : 増減なし、 ↑ : 増加、 ↓ : 減少)
 (小さい ← ★ ★★ → 大きい)

最近の注目疾患 (過去の動き)・保健所別流行状況

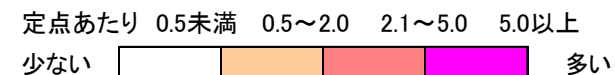
【第28週(7月11日～7月17日)】



* '09/'10シーズンの第53週については掲載しない

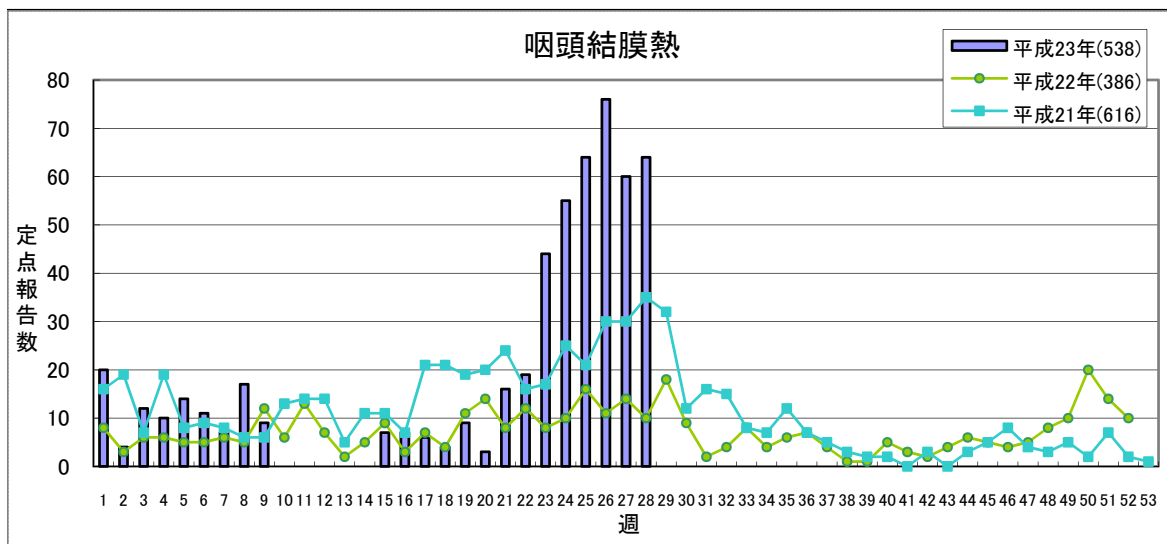
	'10/'11					'09/'10 合計
	第25週	第26週	第27週	第28週	累計	
県北	6	21	18	5	2,345	6,576
郡山市	7	4	1	1	2,843	6,420
県中	4	0	0	0	1,588	2,846
県南	6	0	0	0	1,318	3,953
会津	11	0	0	0	1,971	4,307
南会津	0	0	0	0	206	384
相双	0	0	0	0	905	2,687
いわき市	0	0	0	0	2,415	6,806
合計	34	25	19	6	13,591	33,979

(*) 定点医療機関からの報告数です



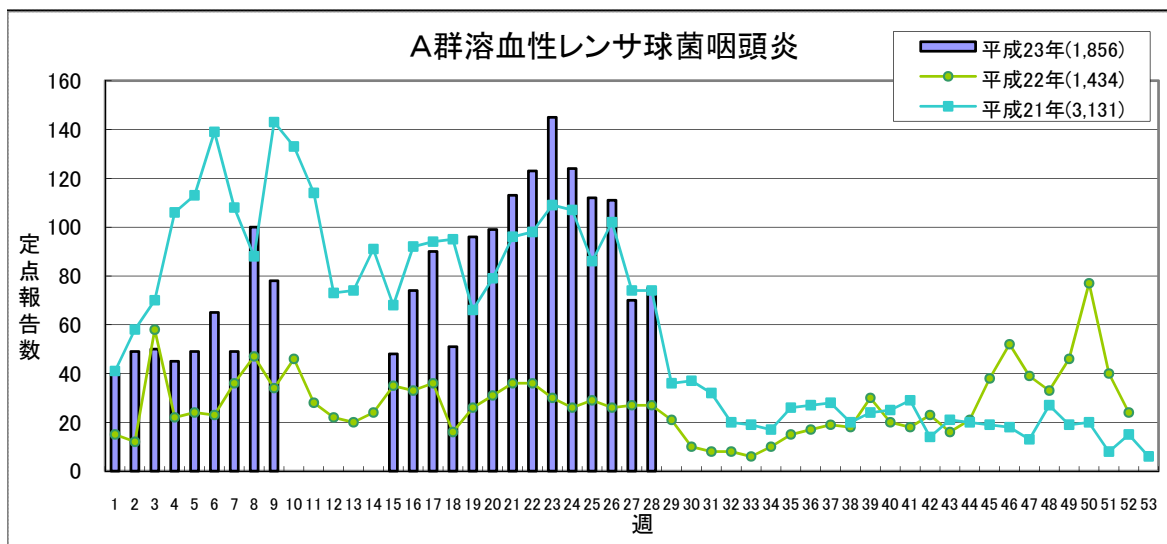
【第28週(7月11日～7月17日)】

少ない 多い



	平成23年					平成22年
	第25週	第26週	第27週	第28週	累計	合計
県北	45	59	33	37	291	106
郡山市	10	11	9	11	92	94
県中	1	0	5	5	21	26
県南	1	2	1	0	7	15
会津	4	2	6	6	44	23
南会津	0	0	0	0	1	0
相双	0	0	0	0	12	49
いわき市	3	2	6	5	70	73
合計	64	76	60	64	538	386

(*) 定点医療機関からの報告数です

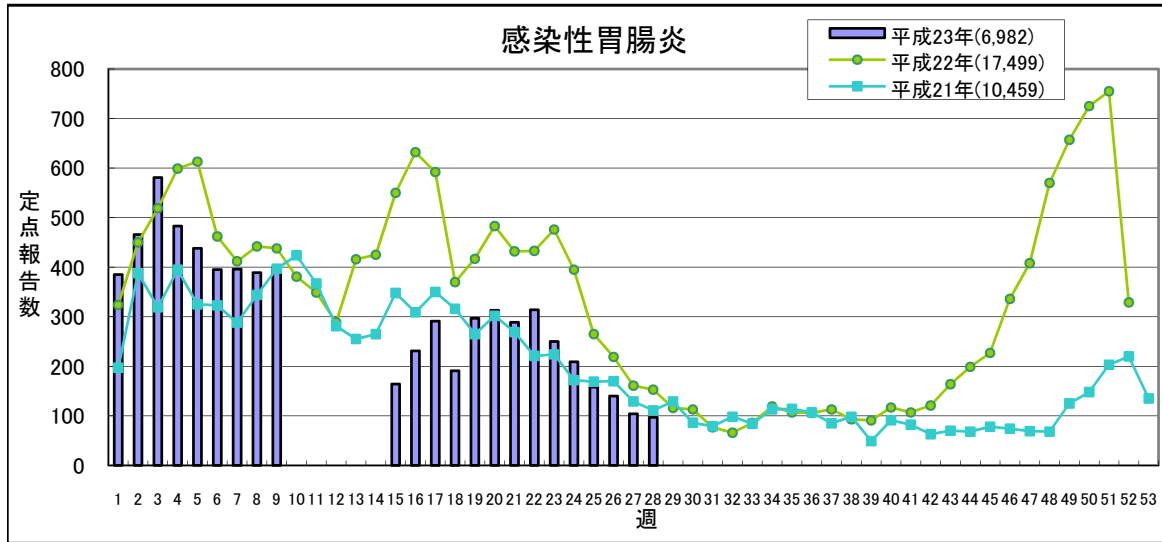


	平成23年					平成22年
	第25週	第26週	第27週	第28週	累計	合計
県北	56	26	28	36	629	503
郡山市	20	32	12	12	288	151
県中	8	17	10	9	140	139
県南	6	14	3	4	153	92
会津	7	9	8	6	366	171
南会津	1	2	0	0	12	0
相双	1	2	0	0	20	106
いわき市	13	9	9	8	248	272
合計	112	111	70	75	1,856	1,434

(*) 定点医療機関からの報告数です

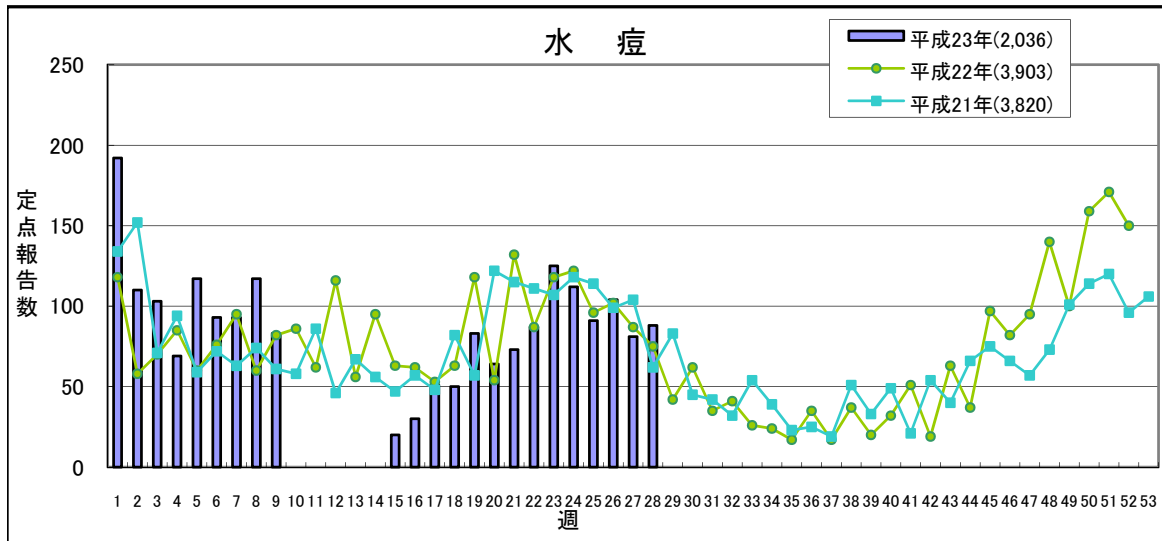
【第28週(7月11日～7月17日)】

少ない 多い



	平成23年					平成22年
	第25週	第26週	第27週	第28週	累計	合計
県北	39	37	28	24	1,252	3,222
郡山市	21	18	12	18	1,000	2,501
県中	20	30	17	19	1,168	2,555
県南	11	20	9	10	750	1,273
会津	45	26	22	15	952	2,863
南会津	0	0	0	0	2	2
相双	0	0	0	0	694	2,114
いわき市	22	9	16	11	1,164	2,976
合計	158	140	104	97	6,982	17,506

(*) 定点医療機関からの報告数です

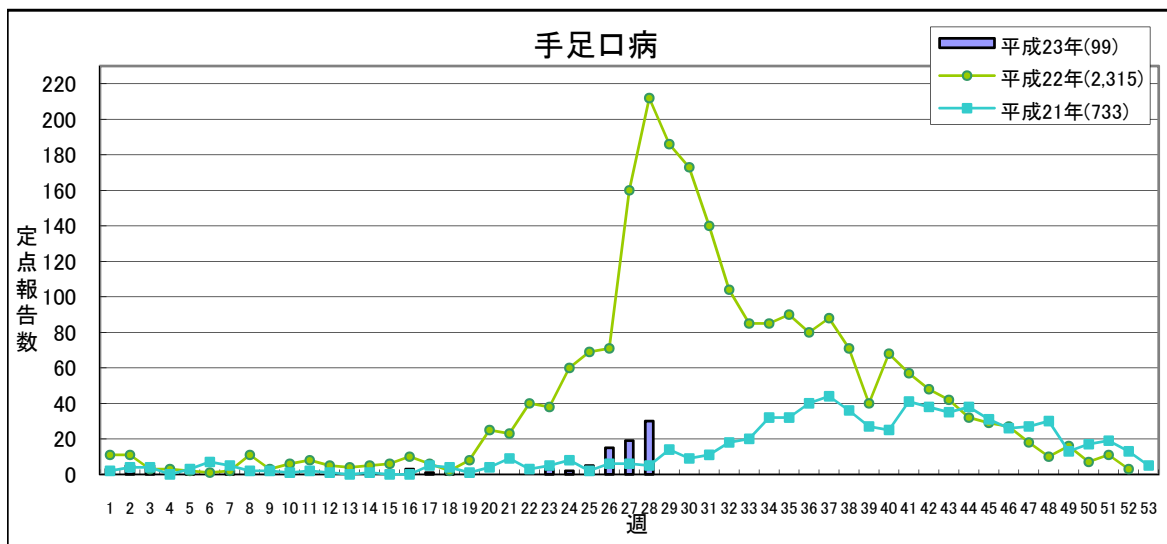


	平成23年					平成22年
	第25週	第26週	第27週	第28週	累計	合計
県北	34	19	37	16	489	930
郡山市	24	24	22	33	421	682
県中	12	15	7	17	234	431
県南	2	11	1	3	153	382
会津	10	27	4	9	347	407
南会津	0	3	0	2	15	4
相双	1	1	1	2	47	160
いわき市	8	4	9	6	330	908
合計	91	104	81	88	2,036	3,904

(*) 定点医療機関からの報告数です

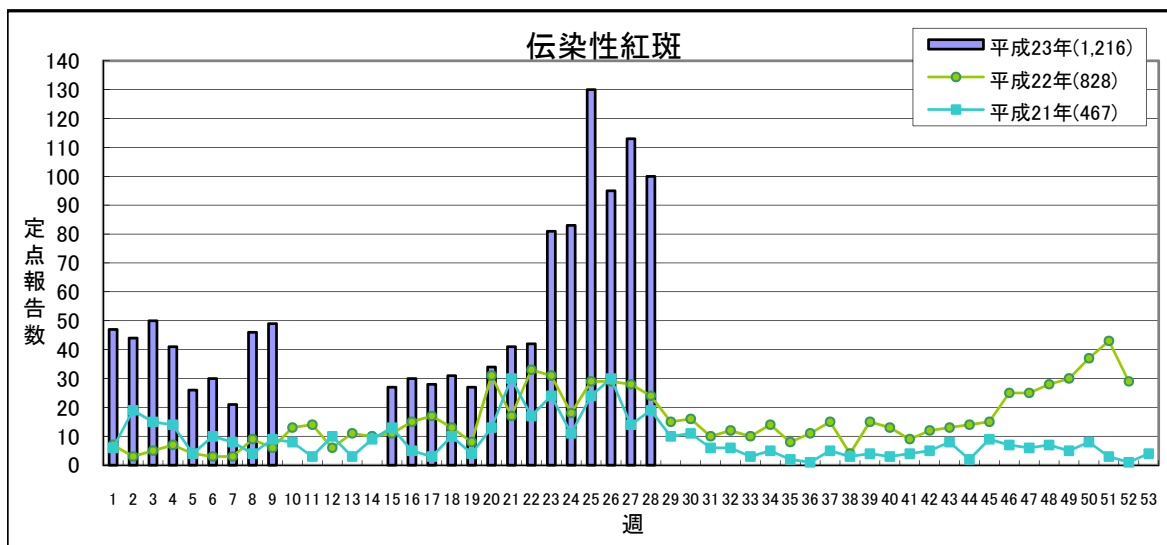
【第28週(7月11日～7月17日)】

少ない 多い



	平成23年					平成22年
	第25週	第26週	第27週	第28週	累計	合計
県北	2	0	1	7	18	465
郡山市	1	3	5	5	18	334
県中	0	1	0	1	6	244
県南	0	4	8	6	22	183
会津	0	0	0	0	2	407
南会津	0	0	0	0	0	11
相双	0	0	0	0	4	140
いわき市	2	7	5	11	29	531
合計	5	15	19	30	99	2,315

(*) 定点医療機関からの報告数です

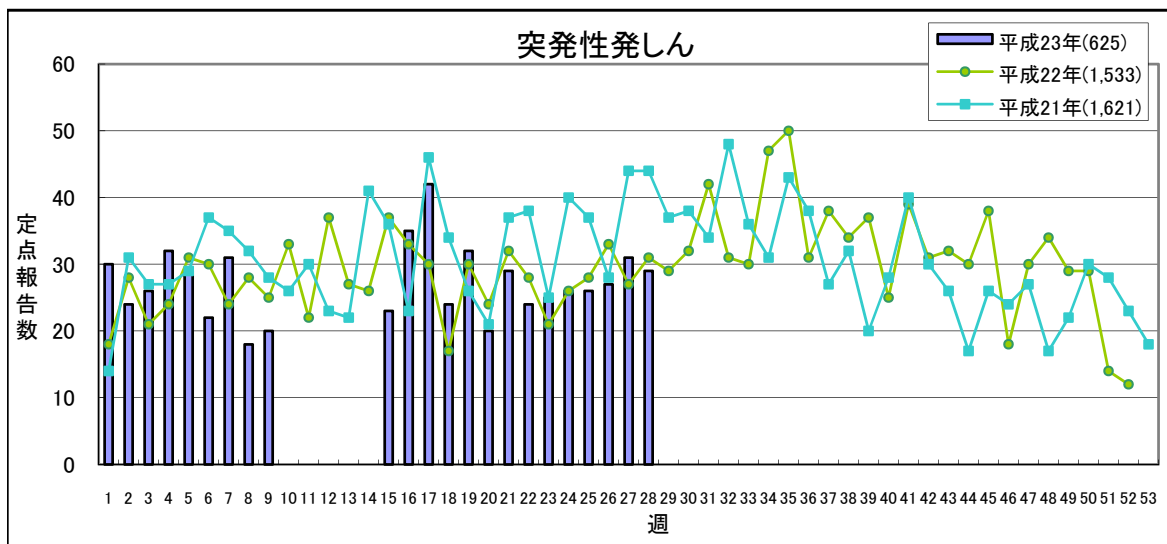


	平成23年					平成22年
	第25週	第26週	第27週	第28週	累計	合計
県北	68	50	63	45	441	141
郡山市	3	2	3	8	178	338
県中	4	1	6	8	92	183
県南	16	8	8	11	84	28
会津	13	14	14	13	137	70
南会津	0	0	0	0	1	0
相双	0	0	0	0	1	1
いわき市	26	20	19	15	282	67
合計	130	95	113	100	1,216	828

(*) 定点医療機関からの報告数です

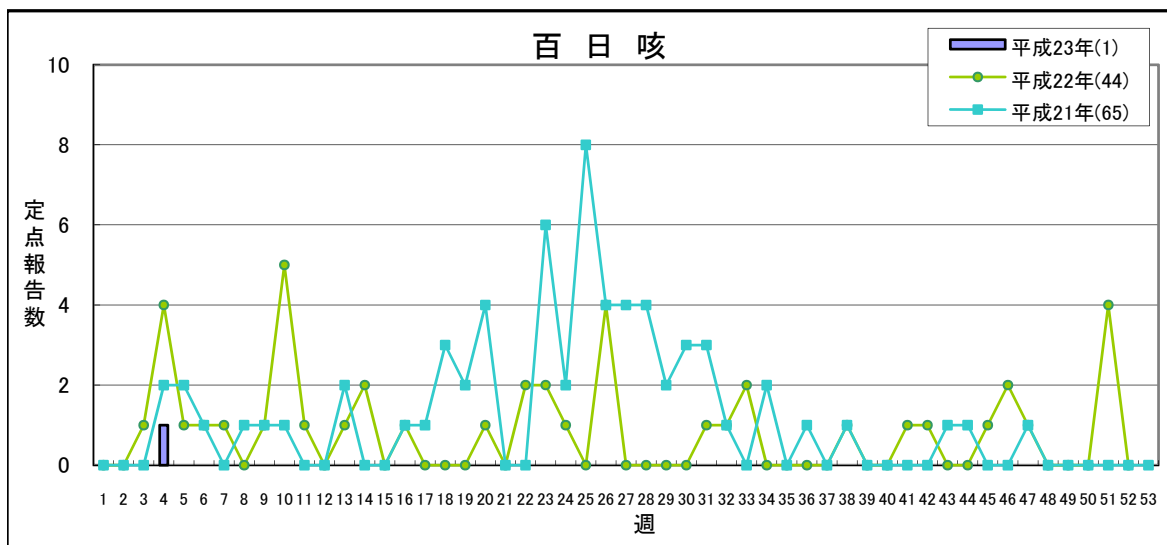
【第28週(7月11日～7月17日)】

少ない 多い



	平成23年					平成22年
	第25週	第26週	第27週	第28週	累計	合計
県北	6	7	4	7	155	379
郡山市	4	4	4	3	110	287
県中	3	1	2	2	59	166
県南	2	4	8	7	59	117
会津	4	3	4	1	69	132
南会津	0	0	0	0	0	0
相双	0	0	1	0	13	96
いわき市	7	8	8	9	160	356
合計	26	27	31	29	625	1,533

(*) 定点医療機関からの報告数です

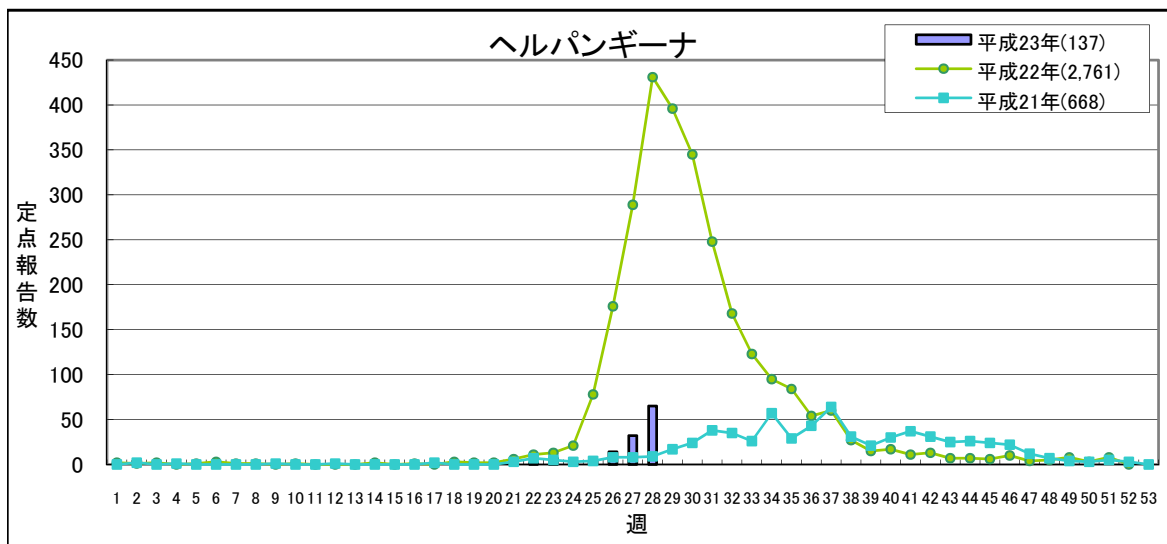


	平成23年					平成22年
	第25週	第26週	第27週	第28週	累計	合計
県北	0	0	0	0	1	23
郡山市	0	0	0	0	0	4
県中	0	0	0	0	0	2
県南	0	0	0	0	0	2
会津	0	0	0	0	0	12
南会津	0	0	0	0	0	0
相双	0	0	0	0	0	1
いわき市	0	0	0	0	0	0
合計	0	0	0	0	1	44

(*) 定点医療機関からの報告数です

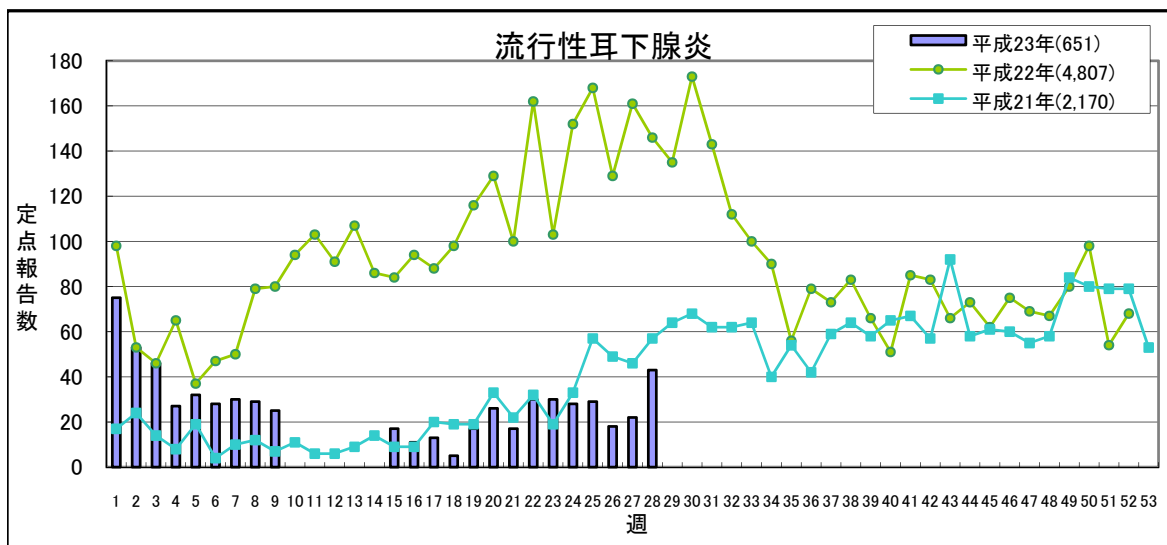
【第28週(7月11日～7月17日)】

少ない 多い



	平成23年					平成22年
	第25週	第26週	第27週	第28週	累計	合計
県北	0	3	11	14	32	479
郡山市	0	0	0	10	13	318
県中	0	0	0	1	1	146
県南	0	1	9	20	31	183
会津	0	0	1	1	3	374
南会津	0	0	0	0	0	5
相双	0	0	1	0	1	181
いわき市	4	10	10	19	56	1,075
合計	4	14	32	65	137	2,761

(*) 定点医療機関からの報告数です

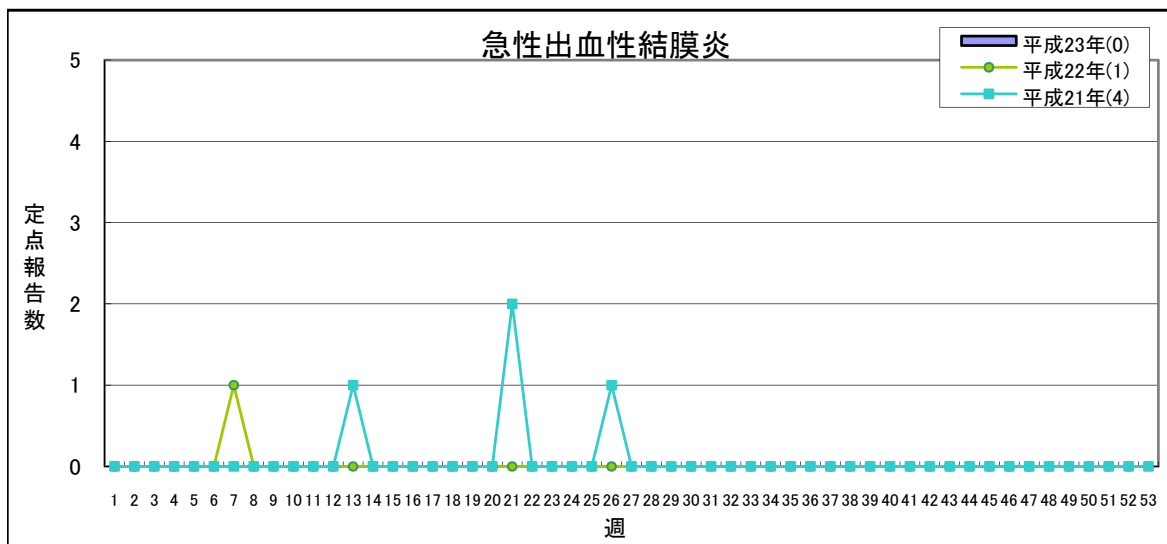


	平成23年					平成22年
	第25週	第26週	第27週	第28週	累計	合計
県北	15	6	6	16	222	846
郡山市	4	2	4	1	118	1,179
県中	0	1	0	0	18	1,114
県南	0	2	0	3	77	345
会津	1	0	0	2	74	819
南会津	0	0	0	0	0	5
相双	1	0	0	1	10	62
いわき市	8	7	12	20	132	437
合計	29	18	22	43	651	4,807

(*) 定点医療機関からの報告数です

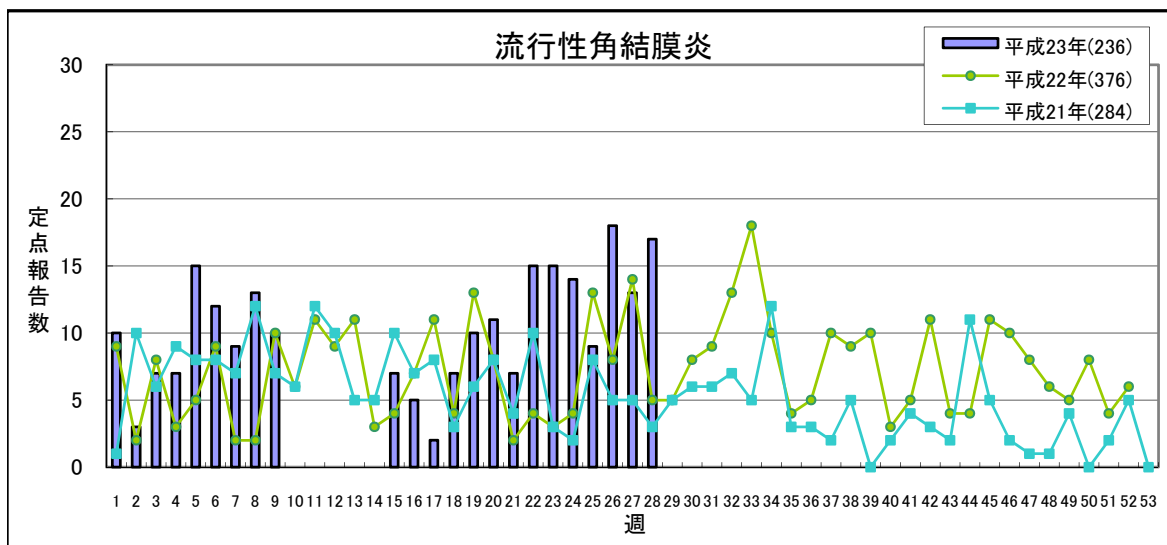
【第28週(7月11日～7月17日)】

少ない 多い



	平成23年					平成22年
	第25週	第26週	第27週	第28週	累計	合計
県北	0	0	0	0	0	0
郡山市	0	0	0	0	0	0
県中	0	0	0	0	0	0
県南	0	0	0	0	0	0
会津	0	0	0	0	0	1
南会津	—	—	—	—	—	—
相双	0	0	0	0	0	0
いわき市	0	0	0	0	0	0
合計	0	0	0	0	0	1

(*) 定点医療機関からの報告数です

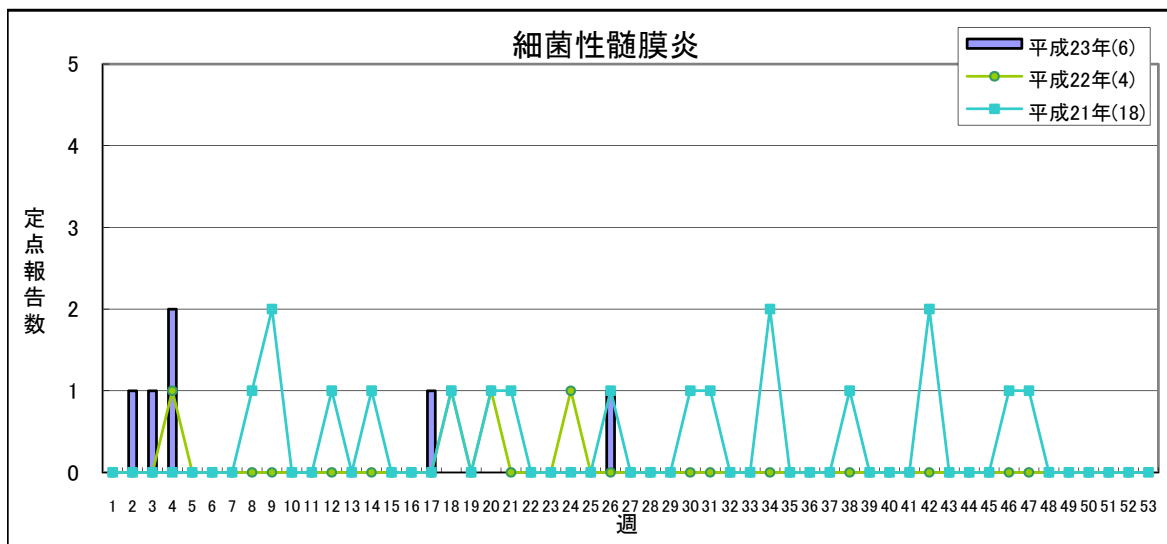


	平成23年					平成22年
	第25週	第26週	第27週	第28週	累計	合計
県北	1	3	2	3	23	39
郡山市	4	6	5	8	84	118
県中	0	1	1	0	16	15
県南	1	4	1	3	20	41
会津	0	3	2	3	43	76
南会津	—	—	—	—	—	—
相双	2	0	0	0	19	43
いわき市	1	1	2	0	31	44
合計	9	18	13	17	236	376

(*) 定点医療機関からの報告数です

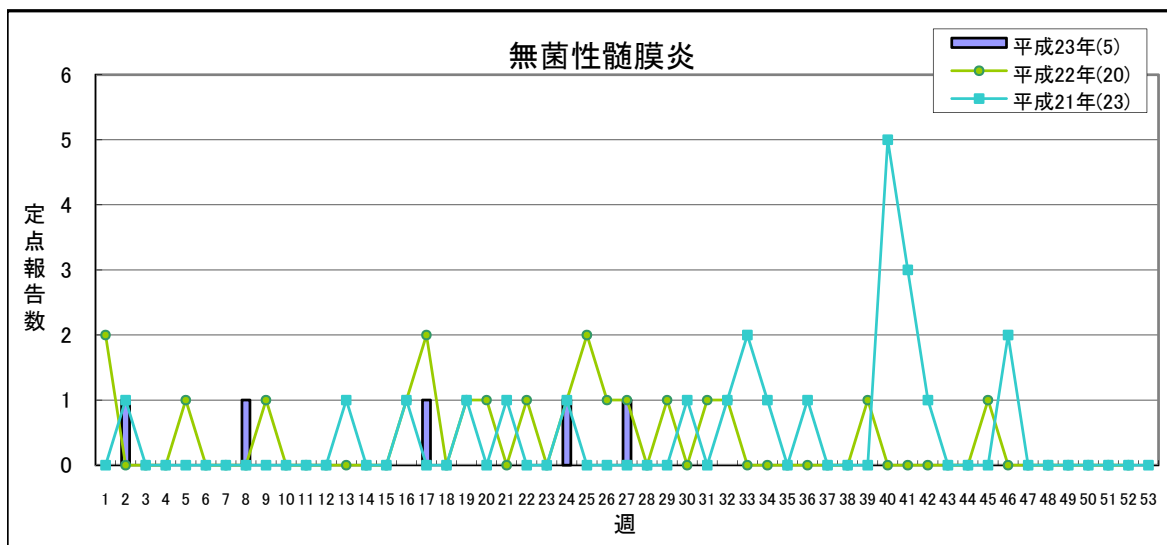
【第28週(7月11日～7月17日)】

少ない 多い



	平成23年					平成22年
	第25週	第26週	第27週	第28週	累計	合計
県北	0	0	0	0	0	0
郡山市	0	0	0	0	1	1
県中	—	—	—	—	—	—
県南	0	0	0	0	0	0
会津	0	0	0	0	0	0
南会津	0	0	0	0	1	0
相双	0	0	0	0	0	0
いわき市	0	1	0	0	4	3
合計	0	1	0	0	6	4

(*) 定点医療機関からの報告数です

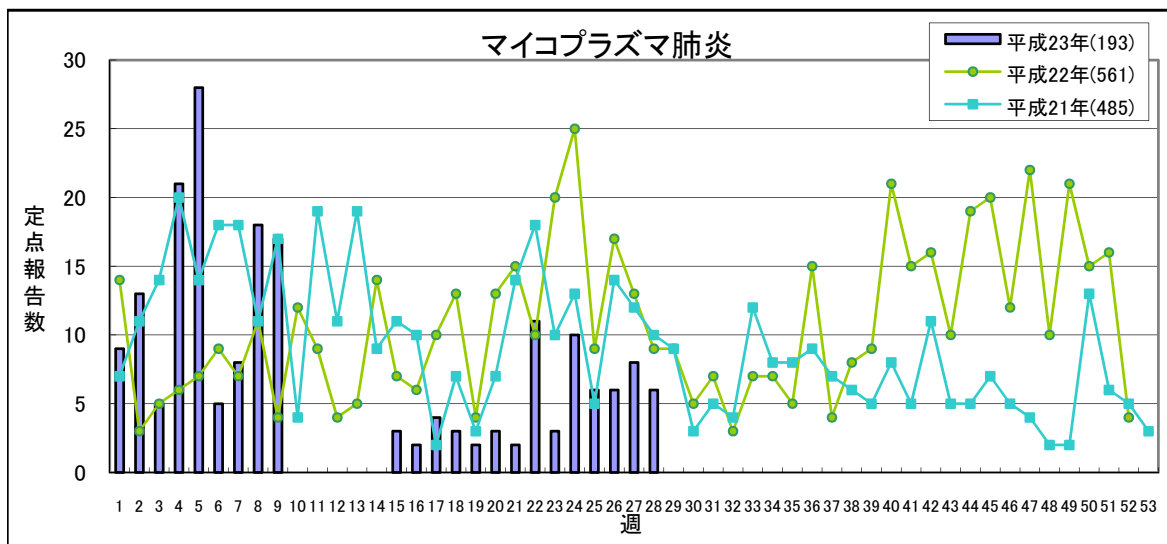


	平成23年					平成22年
	第25週	第26週	第27週	第28週	累計	合計
県北	0	0	0	0	0	0
郡山市	0	0	1	0	5	17
県中	—	—	—	—	—	—
県南	0	0	0	0	0	0
会津	0	0	0	0	0	1
南会津	0	0	0	0	0	0
相双	0	0	0	0	0	0
いわき市	0	0	0	0	0	2
合計	0	0	1	0	5	20

(*) 定点医療機関からの報告数です

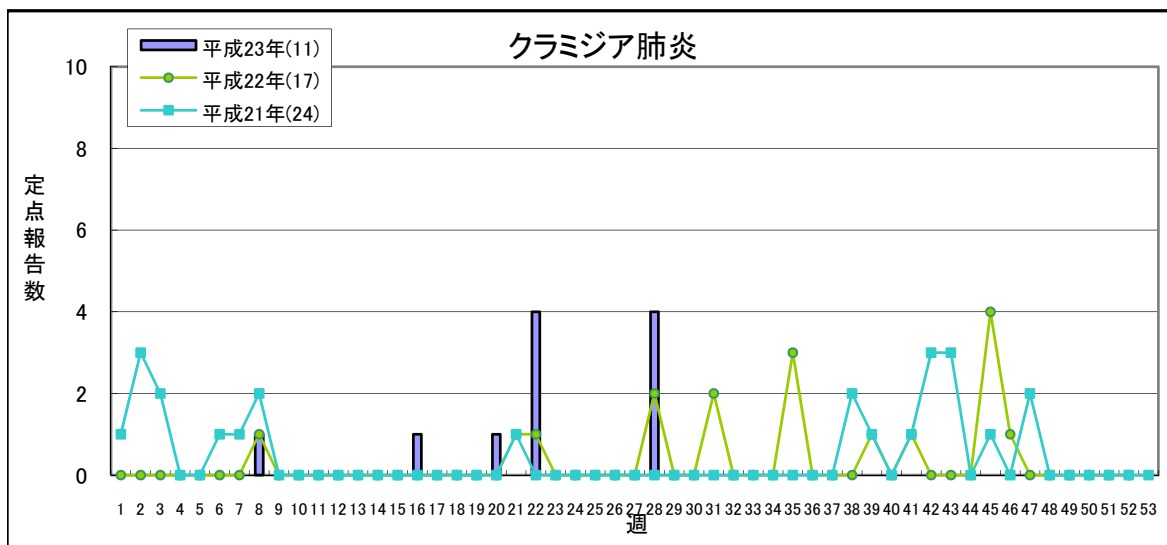
【第28週(7月11日～7月17日)】

少ない 多い



	平成23年					平成22年
	第25週	第26週	第27週	第28週	累計	合計
県北	2	2	3	1	45	95
郡山市	1	2	1	1	14	20
県中	—	—	—	—	—	—
県南	0	0	0	0	0	0
会津	0	0	0	0	0	0
南会津	0	0	0	0	2	14
相双	0	0	0	0	38	165
いわき市	3	2	4	4	94	267
合計	6	6	8	6	193	561

(*) 定点医療機関からの報告数です

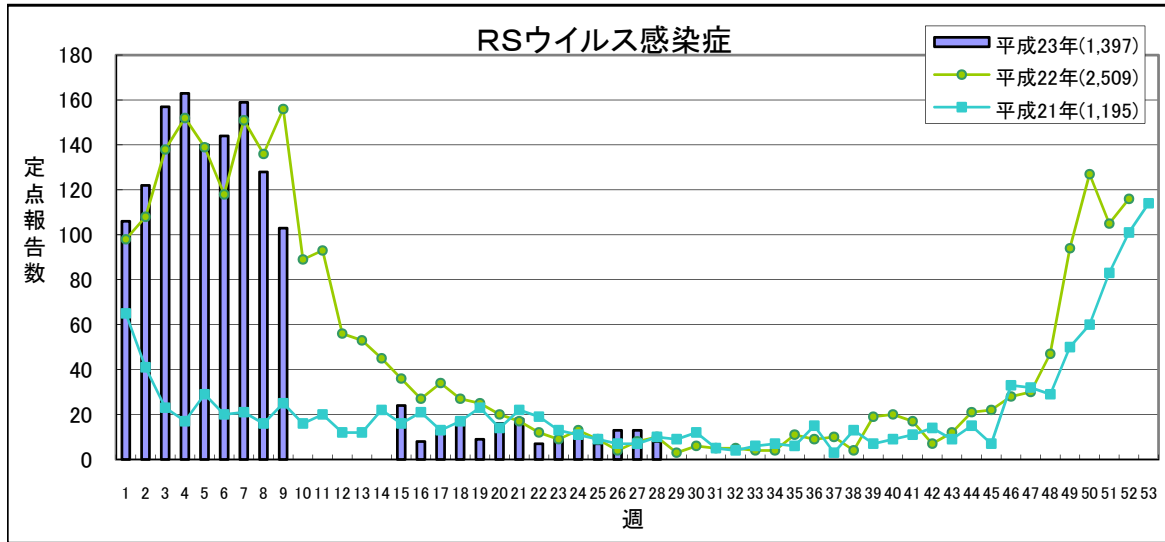


	平成23年					平成22年
	第25週	第26週	第27週	第28週	累計	合計
県北	0	0	0	0	0	0
郡山市	0	0	0	0	1	9
県中	—	—	—	—	—	—
県南	0	0	0	0	0	0
会津	0	0	0	0	0	0
南会津	0	0	0	0	0	0
相双	0	0	0	0	0	0
いわき市	0	0	0	4	10	8
合計	0	0	0	4	11	17

(*) 定点医療機関からの報告数です

【第28週(7月11日～7月17日)】

少ない 多い



	平成23年				累計	平成22年 合計
	第25週	第26週	第27週	第28週		
県北	2	7	5	5	511	767
郡山市	4	6	4	1	181	864
県中	0	0	2	0	85	130
県南	0	0	1	1	83	170
会津	0	0	1	1	381	277
南会津	0	0	0	0	14	2
相双	0	0	0	0	84	146
いわき市	1	0	0	0	58	153
合 計	7	13	13	8	1397	2509

(*) 定点医療機関からの報告数です

県内の五類感染症(定点把握)の動き【第28週(7月11日～7月17日)】

疾患名	平成23年						平成22年累計		感染症コメント
	第24週	第25週	第26週	第27週	第28週	累計	～28週	～52週	
インフルエンザ	99	34	25	19	6	12,890	4,759	5,466	
咽頭結膜熱	55	64	76	60	64	538	226	386	県北、郡山市、県中、会津、いわき市で流行が続いています。
A群溶血性レンサ球菌咽頭炎	124	112	111	70	75	1,856	825	1,434	県北、郡山市、県中で流行、県南、会津、いわき市で小流行が続いています。
感染性胃腸炎	209	158	140	104	97	6,982	11,697	17,506	
水痘	112	91	104	81	88	2,036	2,351	3,904	郡山市で流行が続いています。
手足口病	2	5	15	19	30	99	805	2,315	県南で小流行が続いています。
伝染性紅斑	83	130	95	113	100	1,216	405	828	県北、県南、会津、いわき市で流行が続いており、また、郡山市、県中で流行が見られます。
突発性発しん	26	26	27	31	29	625	771	1,533	
百日咳	-	-	-	-	-	1	29	44	
ヘルパンギーナ	3	4	14	32	65	137	1,047	2,761	県南、いわき市で流行が続いており、また、県北で小流行が見られます。
流行性耳下腺炎	28	29	18	22	43	651	2,766	4,807	県北、いわき市で流行が続いています。
急性出血性結膜炎	-	-	-	-	-	-	1	1	
流行性角結膜炎	14	9	18	13	17	236	190	376	
細菌性髄膜炎	-	-	1	-	-	6	4	4	
無菌性髄膜炎	1	-	-	1	-	5	15	20	
マイコプラズマ肺炎	10	6	6	8	6	193	281	561	県北、郡山市、いわき市の各保健所管内の定点医療機関から報告がありました。
クラミジア肺炎(オウム病を除く)	-	-	-	-	4	11	5	17	いわき市保健所管内の定点医療機関から報告がありました。
RSウイルス感染症	12	7	13	13	8	1,397	1,783	2,509	県北で小流行が続いています。

隣接県の五類感染症(定点把握)の動き【第25週～第27週】

疾患名	宮城県			山形県			茨城県			栃木県			新潟県			全国		
	第25週	第26週	第27週	第25週	第26週	第27週	第25週	第26週	第27週	第25週	第26週	第27週	第25週	第26週	第27週	第25週	第26週	第27週
インフルエンザ	11	18	6	-	-	-	15	15	9	2	-	-	30	8	-	849	491	270
咽頭結膜熱	19	28	13	15	23	26	45	54	52	11	11	7	60	41	74	2430	2447	2461
A群溶血性レンサ球菌咽頭炎	158	99	78	106	78	57	160	108	97	73	45	43	124	106	101	6616	5448	4407
感染性胃腸炎	355	276	290	222	191	173	197	223	133	102	79	68	291	226	158	13897	11863	10764
水痘	94	104	93	74	104	55	98	144	74	85	107	71	117	135	61	5186	5789	3989
手足口病	46	75	164	40	91	204	14	25	44	34	39	76	9	12	16	13381	22506	30506
伝染性紅斑	17	20	17	39	62	38	163	100	86	150	92	97	37	30	25	4618	3261	2960
突発性発しん	52	50	48	22	34	38	34	35	35	42	33	36	42	51	38	2123	2191	2298
百日咳	2	-	1	-	1	-	-	2	2	7	2	7	2	5	-	131	95	93
ヘルパンギーナ	41	91	160	4	0	22	29	47	103	111	200	305	12	16	75	4366	6973	10708
流行性耳下腺炎	98	71	80	34	63	80	55	73	79	54	44	45	150	113	134	3318	2937	3599
急性出血性結膜炎	1	-	-	-	-	-	-	1	-	-	-	-	-	2	-	172	245	518
流行性角結膜炎	3	4	4	-	-	1	13	18	15	4	2	10	12	5	9	644	562	510
細菌性髄膜炎	-	1	-	-	-	-	-	-	-	-	-	-	-	-	1	7	16	14
無菌性髄膜炎	-	-	-	1	-	1	-	-	-	-	-	-	-	-	-	21	13	22
マイコプラズマ肺炎	27	17	20	3	7	2	4	8	5	7	10	3	3	5	10	355	282	296
クラミジア肺炎(オウム病を除く)	-	-	-	-	-	-	-	-	-	1	-	-	5	2	2	14	10	10
RSウイルス感染症	5	5	5	1	-	-	1	-	-	-	-	-	7	3	6	289	328	411

県内の法第14条第1項に規定する厚生労働省令で定める疑似症【第25週～第28週】

疑似症	平成23年										平成22年						
	第25週	第26週	第27週	第28週	累計								合計				
					県合計	県北	郡山市	県中	県南	会津	南会津	相双		いわき			
摂氏38度以上の発熱及び呼吸器症状(*1)	-	-	-	-													-
発熱及び発しん又は水疱(*2)	-	-	-	-													-

(*1) 明らかな外傷又は器質的疾患に起因するものを除く

(*2) ただし、当該疑似症が二類感染症、三類感染症、四類感染症及び五類感染症の患者の症状であることが明らかな場合を除く

平成20年4月1日から調査開始

隣接県の法第14条第1項に規定する厚生労働省令で定める疑似症【第26週～第28週】

疑似症	宮城県			山形県			茨城県			栃木県			新潟県			全国		
	26週	27週	28週	26週	27週	28週	26週	27週	28週	26週	27週	28週	26週	27週	28週	26週	27週	28週
摂氏38度以上の発熱及び呼吸器症状(*1)	-	-	-	-	-	-	-	-	-	-	-	-	-	-	-	1	1	-
発熱及び発しん又は水疱(*2)	-	-	-	-	-	-	-	-	-	-	-	-	-	1	-	1	3	3

(*1) 明らかな外傷又は器質的疾患に起因するものを除く

(*2) ただし、当該疑似症が二類感染症、三類感染症、四類感染症及び五類感染症の患者の症状であることが明らかな場合を除く

県内の全数把握疾患【第28週(7月11日～7月17日)】

一類:エボラ出血熱、クリミア・コンゴ出血熱、痘そう、南米出血熱、ペスト、マールブルグ病、ラッサ熱

二類:急性灰白髄炎、結核、ジフテリア、重症急性呼吸器症候群(病原体がSARSコロナウイルスであるものに限る)、鳥インフルエンザ(H5N1)

三類:コレラ、細菌性赤痢、腸管出血性大腸菌感染症、腸チフス、パラチフス

四類: E型肝炎、ウエストナイル熱(ウエストナイル脳炎含む)、A型肝炎、エキノコックス症、黄熱、オウム病、オムスク出血熱、回帰熱、キャサヌル森林病、Q熱、狂犬病、コクシジオイデス症、サル痘、腎症候性出血熱、西部ウマ脳炎、ダニ媒介脳炎、炭疽、チクングニア熱、つつが虫病、デング熱、東部ウマ脳炎、鳥インフルエンザ(H5N1を除く)、ニパウイルス感染症、日本紅斑熱、日本脳炎、ハンタウイルス肺症候群、Bウイルス病、鼻疽、ブルセラ症、ペネズエラウマ脳炎、ヘンドラウイルス感染症、発しんチフス、ボツリヌス症、マラリア、野兔病、ライム病、リッサウイルス感染症、リフトバレー熱、類鼻疽、レジオネラ症、レプトスピラ症、ロッキー山紅斑熱

五類: アメーバ赤痢、ウイルス性肝炎(E型及びA型を除く)、急性脳炎(ウエストナイル脳炎、西部ウマ脳炎、ダニ媒介脳炎、東部ウマ脳炎、日本脳炎、ペネズエラウマ脳炎及びリフトバレー熱を除く)、クリプトスポリジウム症、クロイツフェルト・ヤコブ病、劇症型溶血性レンサ球菌感染症、後天性免疫不全症候群、ジアルジア症、髄膜炎菌性髄膜炎、先天性風しん症候群、梅毒、破傷風、バンコマイシン耐性黄色ブドウ球菌感染症、

パンコマイシン耐性腸球菌感染症、風しん、麻しん

新型インフルエンザ等: 新型インフルエンザ、再興型インフルエンザ

以下の表には、届出のあったもののみ記載しています。

分類	疾患名	平成23年													平成22年累計		
		第25週	第26週	第27週	第28週	累計										県合計	
						県合計	県北	郡山市	県中	県南	会津	南会津	相双	いわき	～28週	～52週	
二類	結核	6 (県北1、郡山市5)	4 (県北、郡山市、会津、いわき市)	9 (県北4、県南1、会津2、いわき市2)	4 (郡山市1、会津2、いわき市1)	153	49	29	2	8	29	2	9	25	160	294	
三類	細菌性赤痢					1		1							2	5	
	腸管出血性大腸菌感染症			2 (県北)		19	9	1	2				6	1	7	35	
四類	E型肝炎		1 (郡山市)			1		1									
	A型肝炎					1				1					1	2	
	つつが虫病	1 (郡山市)				15	3	4	4	1	3				17	60	
	デング熱														1	2	
	マラリア					1		1							1	1	
	レジオネラ症			1 (県北)		4	1							3	4	13	
五類	アメーバ赤痢					1	1								5	13	
	ウイルス性肝炎(E型及びA型を除く)					1					1				1	2	
	急性脳炎(※1)														3	8	
	クロイツフェルト・ヤコブ病																
	劇症型溶血性レンサ球菌感染症														6	6	
	後天性免疫不全症候群					2	1	1									
	ジアルジア症														1	1	
	梅毒														3	6	
	破傷風					1	1									1	
	バンコマイシン耐性腸球菌感染症															1	
	風しん					1				1						1	
麻しん														1	3		

(※1)ウエストナイル脳炎、西部ウマ脳炎、ダニ媒介脳炎、東部ウマ脳炎、日本脳炎、ペネズエラウマ脳炎及びリフトバレー熱を除く

隣接県の全数把握疾患

一類:エボラ出血熱、クリミア・コンゴ出血熱、痘そう、南米出血熱、ペスト、マールブルグ病、ラッサ熱

二類:急性灰白髄炎、結核、ジフテリア、重症急性呼吸器症候群(病原体がSARSコロナウイルスであるものに限る)、鳥インフルエンザ(H5N1)

三類:コレラ、細菌性赤痢、腸管出血性大腸菌感染症、腸チフス、パラチフス

四類:E型肝炎、ウエストナイル熱(ウエストナイル脳炎含む)、A型肝炎、エキノコックス症、黄熱、オウム病、オムスク出血熱、回帰熱、キャサナル森林病、Q熱、狂犬病、コクシジオイデス症、サル痘、腎症候性出血熱、

:西部ウマ脳炎、ダニ媒介脳炎、炭疽、チクングニア熱、つつが虫病、デング熱、東部ウマ脳炎、鳥インフルエンザ(H5N1を除く)、ニパウイルス感染症、日本紅斑熱、日本脳炎、ハンタウイルス肺症候群、Bウイルス病

:ブルセラ症、ペネズエラウマ脳炎、ヘンドラウイルス感染症、発しんチフス、ポツリヌス症、マラリア、野兔病、ライム病、リッサウイルス感染症、リフトバレー熱、類鼻疽、レジオネラ症、レプトスピラ症、ロッキー山紅斑熱

五類:アメーバ赤痢、ウイルス性肝炎(E型及びA型を除く)、急性脳炎(ウエストナイル脳炎、西部ウマ脳炎、ダニ媒介脳炎、東部ウマ脳炎、日本脳炎、ペネズエラウマ脳炎及びリフトバレー熱を除く)、クリプトスポリジウム症、

:クロイツフェルト・ヤコブ病、劇症型溶血性レンサ球菌感染症、後天性免疫不全症候群、ジアルジア症、髄膜炎菌性髄膜炎、先天性風しん症候群、梅毒、破傷風、バンコマイシン耐性黄色ブドウ球菌感染症、

:バンコマイシン耐性腸球菌感染症、風しん、麻しん

新型インフルエンザ等:新型インフルエンザ、再興型インフルエンザ

以下の表には、届出のあったもののみ記載しています。

分類	疾患名	宮城県				山形県				茨城県				栃木県				新潟県				福島県				全国					
		25週	26週	27週	累計	25週	26週	27週	累計	25週	26週	27週	累計	25週	26週	27週	累計	25週	26週	27週	累計	25週	26週	27週	累計	25週	26週	27週	累計		
二類	急性灰白髄炎																													1	
	結核	6	1	10	166	2	10	9	144		16		316	5	4	8	167	14	12	7	187	6	4	9	149	345	379	381	14947		
三類	コレラ																												2		
	細菌性赤痢				4							1				1				1				1	5	3	4	103			
	腸管出血性大腸菌感染症	2	1	1	20			1	206	1		4	15			2	9	1		7	14		2	19	83	63	102	1296			
	腸チフス																												11		
	パラチフス																													13	
四類	E型肝炎																					1		1	2	1			37		
	A型肝炎				4							2				2								1	1	1	1	1			131
	エキノコックス症				1																					1			11		
	オウム病																											1	9		
	コクシジオイデス症																												2		
	チクングニア熱(※1)																												5		
	つつが虫病				1				17				3					1			21	1			15	8	4	1	152		
	デング熱											1																1	45		
	日本紅斑熱																										8	2	35		
	日本脳炎																												1		
	ポツリヌス症																												3		
	マラリア															2								1					31		
	ライム病											1	1																1	3	
	レジオネラ症				1	5				2		1	11		2	1	5		1		12		1	4	12	20	16		329		
レプトスピラ症																												5			
五類	アメーバ赤痢				2							7				5				1	6				1	6	8	13	397		
	ウイルス性肝炎(E型及びA型を除く)				4							2				1					1				1	2	4	4	135		
	急性脳炎(※2)								2				6				7								4	1	3	173			
	クリプトスポリジウム症																												5		
	クロイツフェルト・ヤコブ病											3								1	2				2	1			59		
	劇症型溶血性レンサ球菌感染症								1				3									5			3	4	2	126			
	後天性免疫不全症候群				1	6			1	1			14			1	9				4			2	20	13	21	725			
	ジアルジア症											2													1	1			35		
	髄膜炎菌性髄膜炎																										1		7		
	先天性風しん症候群																												1		
	梅毒				6							2	12				2					4				10	9	11	379		
	破傷風				6				1				4				1								1	1	1	3	57		
	バンコマイシン耐性黄色ブドウ球菌感染症																														
	バンコマイシン耐性腸球菌感染症				1											1													1	29	
	風しん				1				2			1	9				1	2				6			1	11	6	7	242		
	麻しん				2								1	2		7											12	13	13	353	

(※1)平成23年2月1日より調査開始

(※2)ウエストナイル脳炎、西部ウマ脳炎、ダニ媒介脳炎、東部ウマ脳炎、日本脳炎、ペネズエラウマ脳炎及びリフトバレー熱を除く

◎インフルエンザ情報

【インフルエンザ迅速診断キット結果】

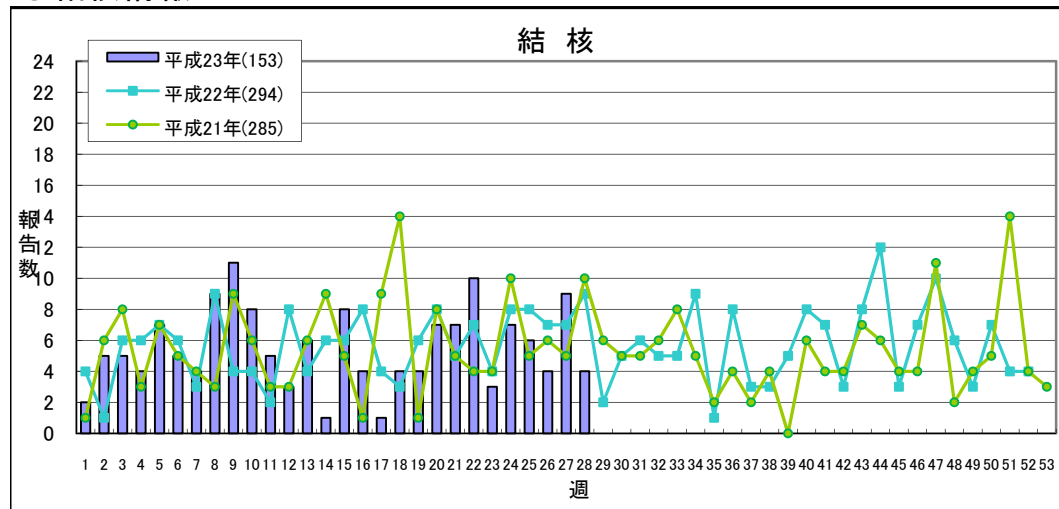
	A型陽性		B型陽性		A型B型共に陽性		型不明		計
県北	2067	(91.6%)	184	(8.2%)	4	(0.2%)	2	(0.1%)	2257
郡山市	2290	(77.8%)	625	(21.2%)	7	(0.2%)	21	(0.7%)	2943
県中	1288	(79.6%)	331	(20.4%)	0	(0.0%)	0	(0.0%)	1619
県南	1190	(90.0%)	126	(9.5%)	4	(0.3%)	2	(0.2%)	1322
会津	1886	(86.4%)	296	(13.6%)	1	(0.0%)	0	(0.0%)	2183
南会津	192	(80.7%)	45	(18.9%)	1	(0.4%)	0	(0.0%)	238
相双	885	(98.3%)	3	(0.3%)	0	(0.0%)	12	(1.3%)	900
いわき市	2257	(93.3%)	162	(6.7%)	1	(0.0%)	0	(0.0%)	2420
計	12055	(86.8%)	1772	(12.8%)	18	(0.1%)	37	(0.3%)	13882

【入院／重症サーベイランス】 第28週
 一定の要件(インフルエンザに伴う急性脳炎、人工呼吸器装着、ICU入室の患者)に該当する重症者

(単位:人)

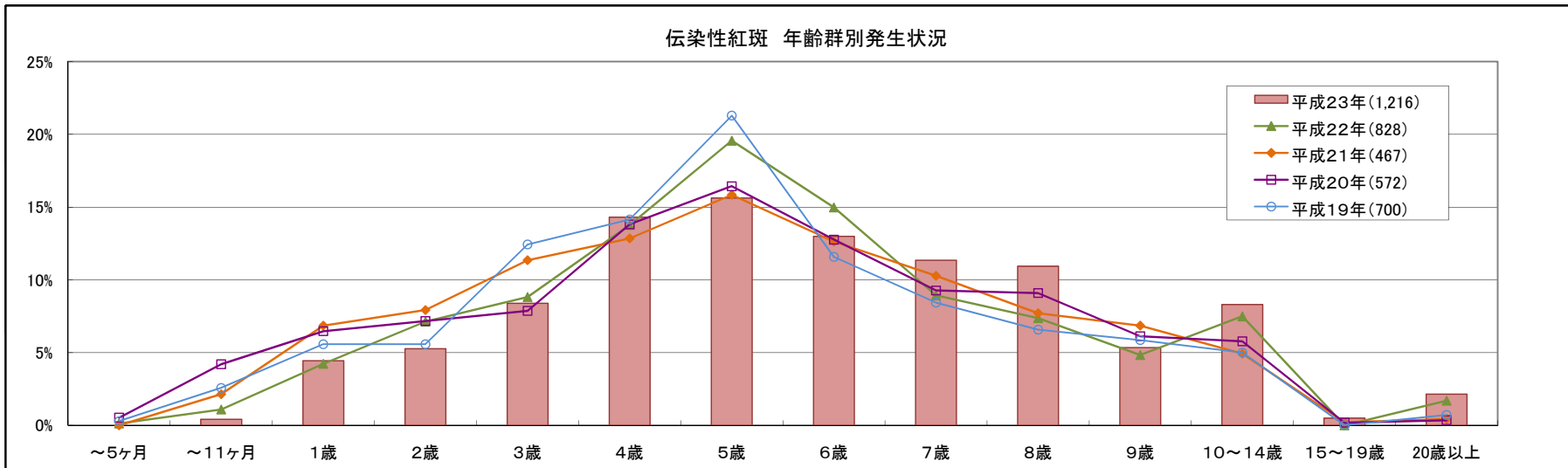
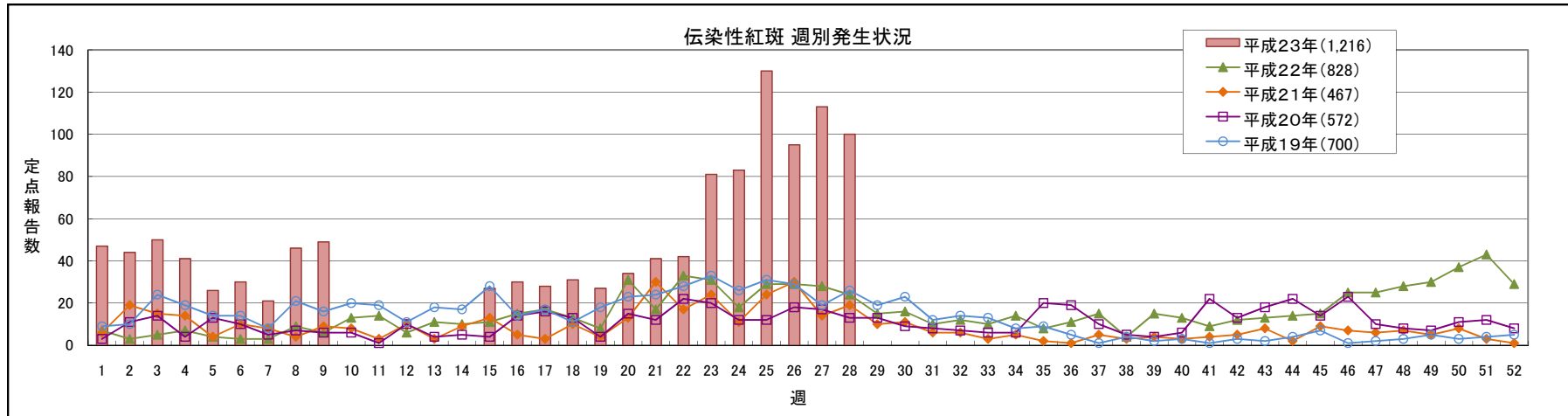
	'10/'11					'09/'10
	第25週	第26週	第27週	第28週	累計	累計
県北	0	0	0	0	5	25
郡山市	0	0	0	0	1	1
県中	0	0	0	0	0	9
県南	0	0	0	0	5	8
会津	0	0	0	0	1	5
南会津	0	0	0	0	0	0
相双	0	0	0	0	0	5
いわき市	0	0	0	0	0	0
合計	0	0	0	0	12	53

◎結核情報



	平成23年					平成22年
	第25週	第26週	第27週	第28週	累計	合計
県北	1	1	4	0	49	73
郡山市	5	1	0	1	29	56
県中	0	0	0	0	2	7
県南	0	0	1	0	8	12
会津	0	1	2	2	29	61
南会津	0	0	0	0	2	1
相双	0	0	0	0	9	24
いわき市	0	1	2	1	25	60
合計	6	4	9	4	153	294

◎伝染性紅斑情報



感染症週報 平成23年第28号 平成23年7月20日 発行

発行 福島県感染症情報センター(福島県衛生研究所)

〒960-8560 福島市方木田字水戸内16-6

URL : <http://www.pref.fukushima.jp/eiseikenkyuu/>

E-mail : fukushimaeiken@mbp.sphere.ne.jp

〈福島県衛生研究所・総務企画課〉

本週報は、感染症法に基づくものであり、県内の定点医療機関、保健福祉事務所、中核市保健所の御協力を得て分析・提供するものです。