

《目次》

・ 感染症患者発生状況	1
・ 保健所管内別流行状況	2
・ 推移・流行状況	3
・ 最近の注目疾患(過去の動き)	4～12
・ 県内・隣接県の五類感染症(定点把握)の動き	13
・ 県内・隣接県の疑似症	14
・ 県内・隣接県の全数把握疾患	15～16
・ インフルエンザ都道府県別流行状況	17
・ インフルエンザ情報	18
・ 病原体検出情報	19
・ 結核情報	20
・ つつが虫病情報	21
・ 伝染性紅斑情報	22

第15週から発生動向調査週報を再開しましたが、震災ならびに原発の影響により、一部地域の一部定点医療機関からの情報提供が得られない状況にあり、県全体及び一部地域の流行・小流行判定の基準患者数が従来と異なっています。

春から初夏にかけてつつが虫病の多発時期となります。つつが虫病は、リケッチアを保有するつつが虫の刺咬により感染します。つつが虫の主な生息場所は山林、田畑、河川敷などです。農作業、山菜採り等の際には、できるだけ肌の露出を避け、作業後、発熱、リンパ節の腫れがあった場合には、早急に医療機関を受診してください。

感染症患者発生状況【第19週(5月9日～5月15日)】

〈定点把握疾患〉

・インフルエンザは、今週120名の報告があり、定点あたりの報告数は1.58でした。なお、県南、会津、いわき市で流行、県北、郡山市、県中で小流行が続いています。

・A群溶血性レンサ球菌咽頭炎は、県北、郡山市、県南、会津で流行、いわき市で小流行が続いています。

・感染性胃腸炎は、県中、会津で流行、郡山市で小流行が続いています。

・水痘は、県北で小流行が見られます。

・伝染性紅斑は、いわき市で流行、県南で小流行が続いており、また、県北で小流行が見られます。

・マイコプラズマ肺炎(2名)は、県北保健所管内の定点医療機関から報告がありました。

・RSウイルス感染症は、郡山市で小流行が続いています。


〈全数把握疾患〉

・結核(1名;80歳代:男性)は、会津保健所管内の医療機関から報告がありました。

・腸管出血性大腸菌感染症(1名;10歳代:女性)は、いわき市保健所管内の医療機関から報告がありました。

・つつが虫病(4名)は、県北(1名;50歳代:男性)、郡山市(1名;80歳代:女性)、県中(1名;70歳代:女性)、会津(1名;70歳代:男性)の各保健所管内の医療機関から報告がありました。

保健所管内別流行状況【第17週～第19週】

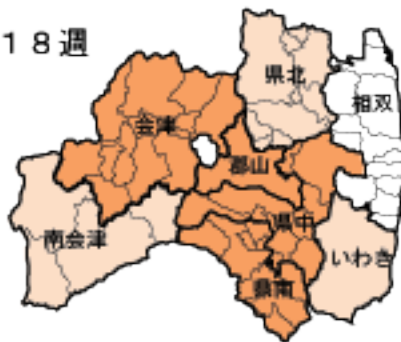
少ない  多い

◎インフルエンザ

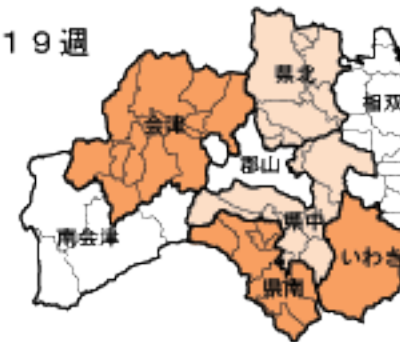
第17週



第18週



第19週



◎感染性胃腸炎

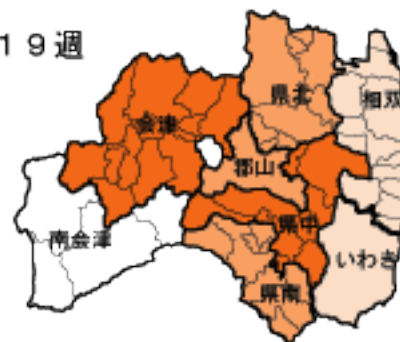
第17週



第18週



第19週



◎伝染性紅斑

第17週



第18週



第19週



第17週 (4月25日～5月1日)

第18週 (5月2日～5月8日)

第19週 (5月9日～5月15日)

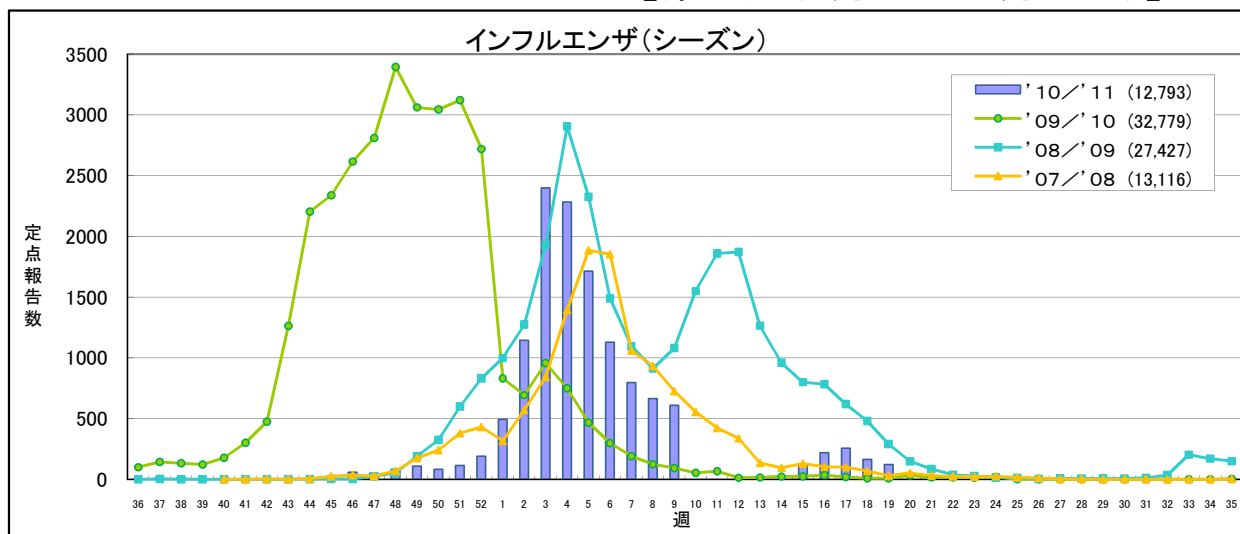
疾患別推移、流行状況(定点把握)【第17週～第19週】

疾患名	推移・流行状況			疾患名	推移・流行状況		
	第17週	第18週	第19週		第17週	第18週	第19週
インフルエンザ	→ ★★	↓ ★★	↓ ★	ヘルパンギーナ			
咽頭結膜熱			↑ ★	流行性耳下腺炎			
A群溶血性レンサ球菌咽頭炎	↑ ★★	↓ ★★	↑ ★★	急性出血性結膜炎			
感染性胃腸炎	↑ ★★	↓ ★	↑ ★★	流行性角結膜炎			
水痘				細菌性髄膜炎	↑ ★	↓	
手足口病				無菌性髄膜炎			
伝染性紅斑	→ ★	→ ★	→ ★	マイコプラズマ肺炎			
突発性発しん				クラミジア肺炎			
百日咳				RSウイルス感染症		↑ ★	↓

(→ : 増減なし、 ↑ : 増加、 ↓ : 減少)
 (小さい ← ★ ★★ → 大きい)

最近の注目疾患 (過去の動き)・保健所別流行状況

【第19週(5月9日～5月15日)】



	'10/'11				累計	'09/'10 合計
	第16週	第17週	第18週	第19週		
県北	54	46	26	12	2,232	6,576
郡山市	64	54	33	18	2,601	6,420
県中	43	40	24	10	1,456	2,846
県南	15	15	18	19	1,253	3,953
会津	20	46	36	31	1,814	4,307
南会津	16	7	4	0	206	384
相双	-	-	1	1	904	2,687
いわき市	6	46	20	29	2,327	6,806
合計	218	254	162	120	12,793	33,979

(*) 定点医療機関からの報告数です

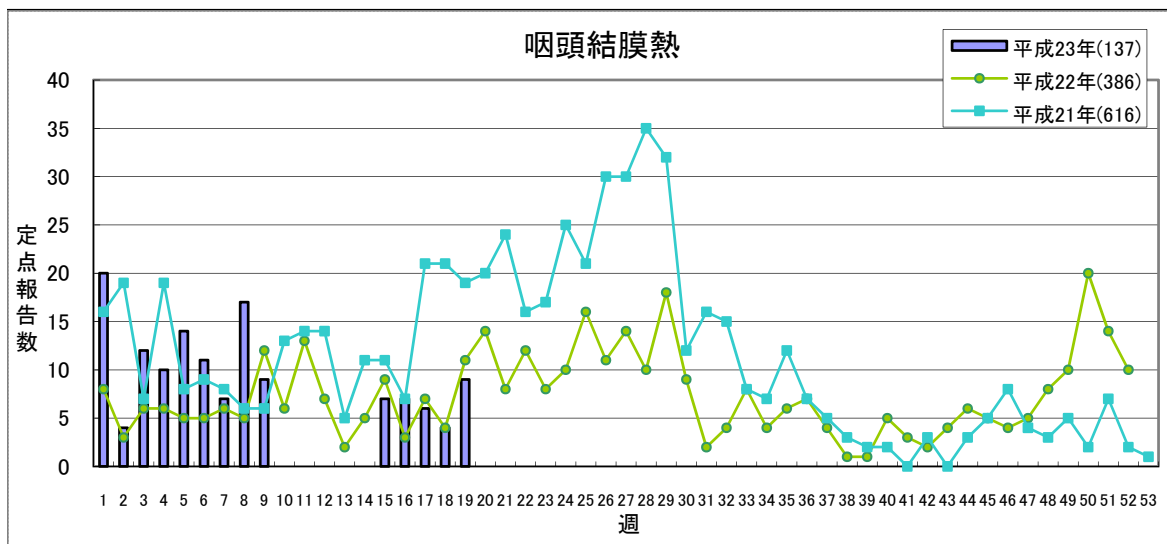
定点あたり 0.5未満 0.5～2.0 2.1～5.0 5.0以上
 少ない

 多い

* '09/'10シーズンの第53週については掲載しない

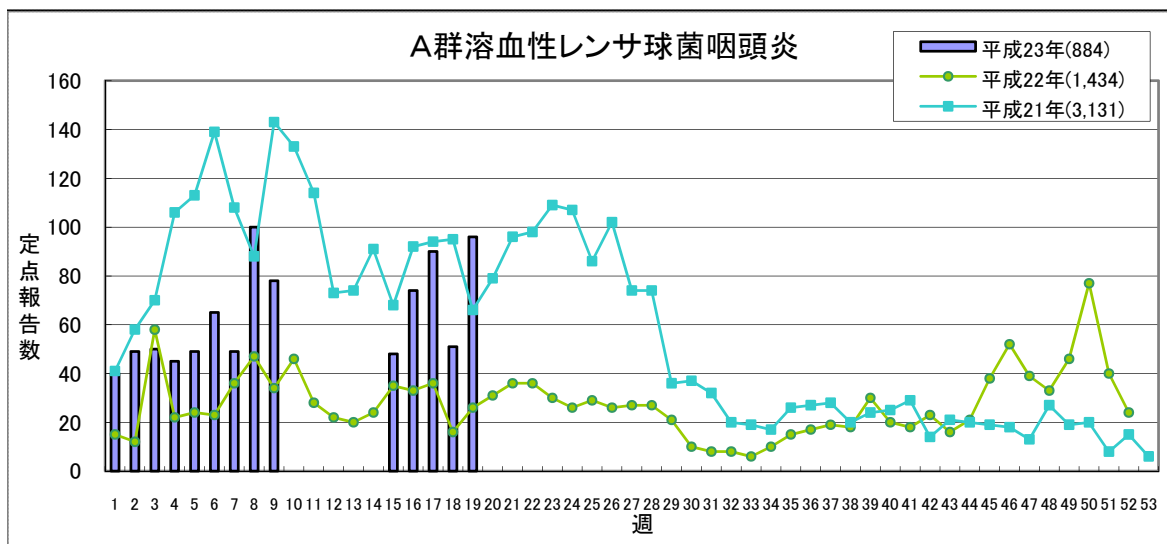
【第19週(5月9日～5月15日)】

少ない 多い



	平成23年					平成22年
	第16週	第17週	第18週	第19週	累計	合計
県北	1	1	1	4	43	106
郡山市	0	3	1	2	29	94
県中	1	0	0	1	8	26
県南	0	0	0	0	1	15
会津	2	1	1	1	14	23
南会津	1	0	0	0	1	0
相双	-	-	0	0	12	49
いわき市	2	1	1	1	29	73
合計	7	6	4	9	137	386

(*) 定点医療機関からの報告数です

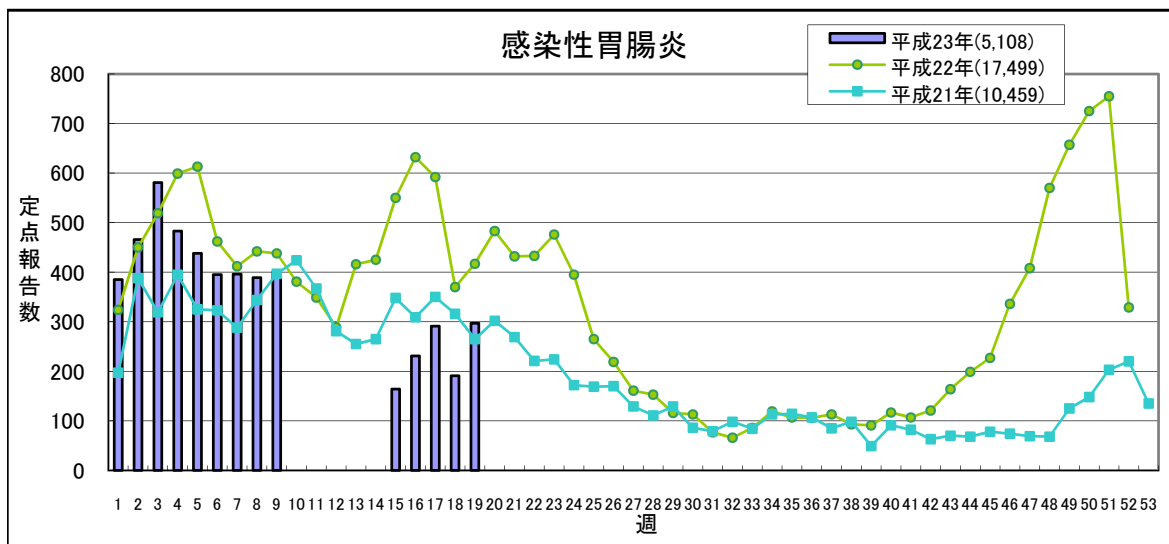


	平成23年					平成22年
	第16週	第17週	第18週	第19週	累計	合計
県北	18	30	23	38	270	503
郡山市	7	10	6	16	101	151
県中	4	5	2	6	49	139
県南	6	9	5	8	77	92
会津	27	27	4	20	224	171
南会津	1	1	1	0	3	0
相双	-	-	3	0	15	106
いわき市	11	8	7	8	145	272
合計	74	90	51	96	884	1,434

(*) 定点医療機関からの報告数です

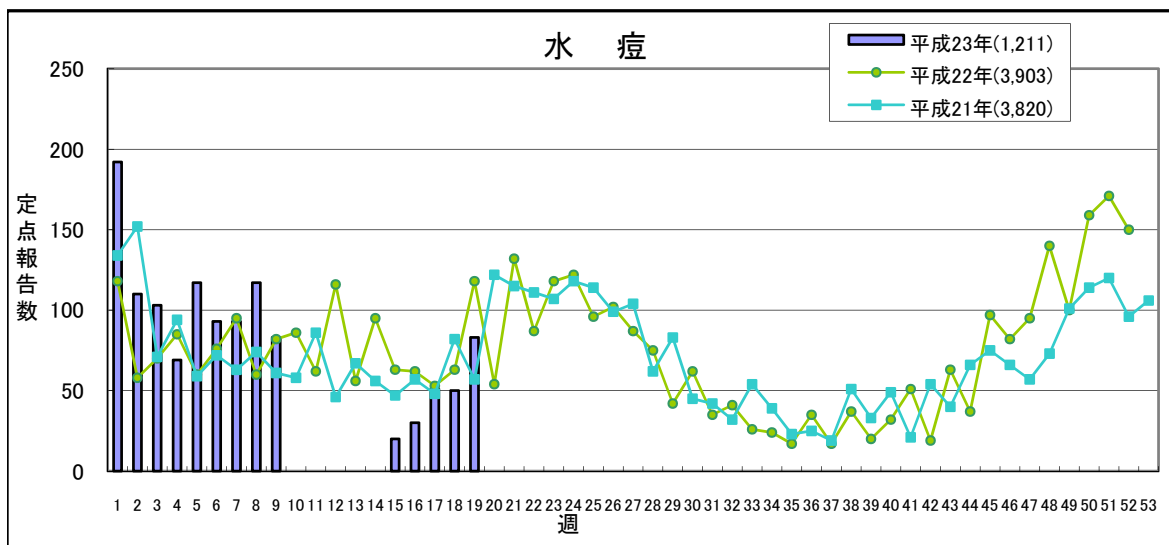
【第19週(5月9日～5月15日)】

少ない 多い



	平成23年					平成22年
	第16週	第17週	第18週	第19週	累計	合計
県北	46	53	32	51	848	3,222
郡山市	40	78	45	49	686	2,501
県中	35	45	31	61	807	2,555
県南	49	36	18	32	512	1,273
会津	29	42	38	64	568	2,863
南会津	0	0	0	0	2	2
相双	-	-	3	5	688	2,114
いわき市	32	37	24	35	997	2,976
合計	231	291	191	297	5,108	17,506

(*) 定点医療機関からの報告数です

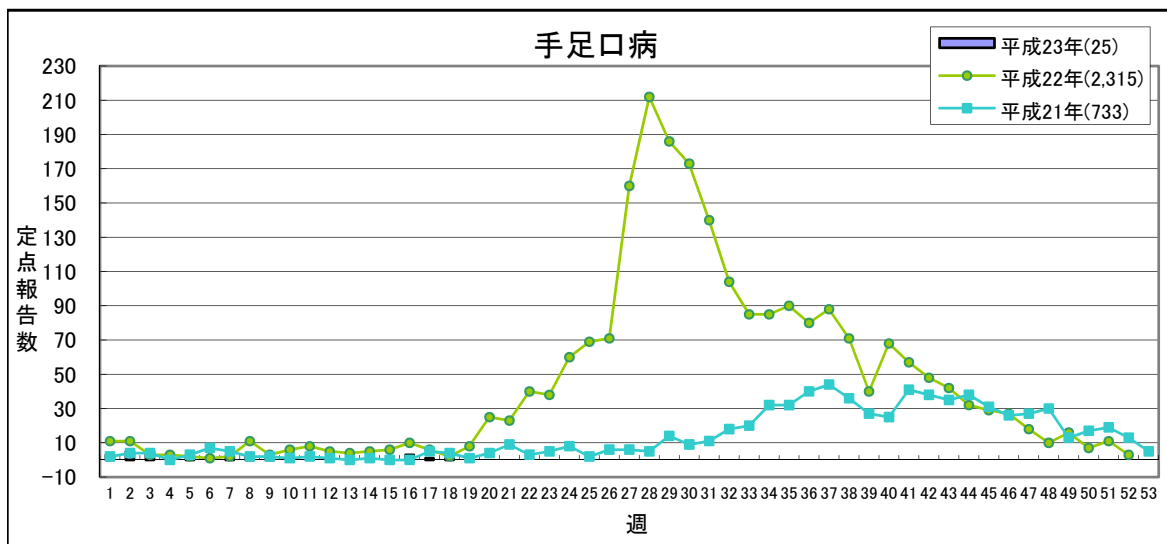


	平成23年					平成22年
	第16週	第17週	第18週	第19週	累計	合計
県北	10	13	20	29	234	930
郡山市	4	8	10	15	224	682
県中	2	3	5	9	146	431
県南	2	3	5	2	108	382
会津	8	17	9	23	195	407
南会津	0	0	0	0	9	4
相双	-	-	0	0	35	160
いわき市	4	7	1	5	260	908
合計	30	51	50	83	1,211	3,904

(*) 定点医療機関からの報告数です

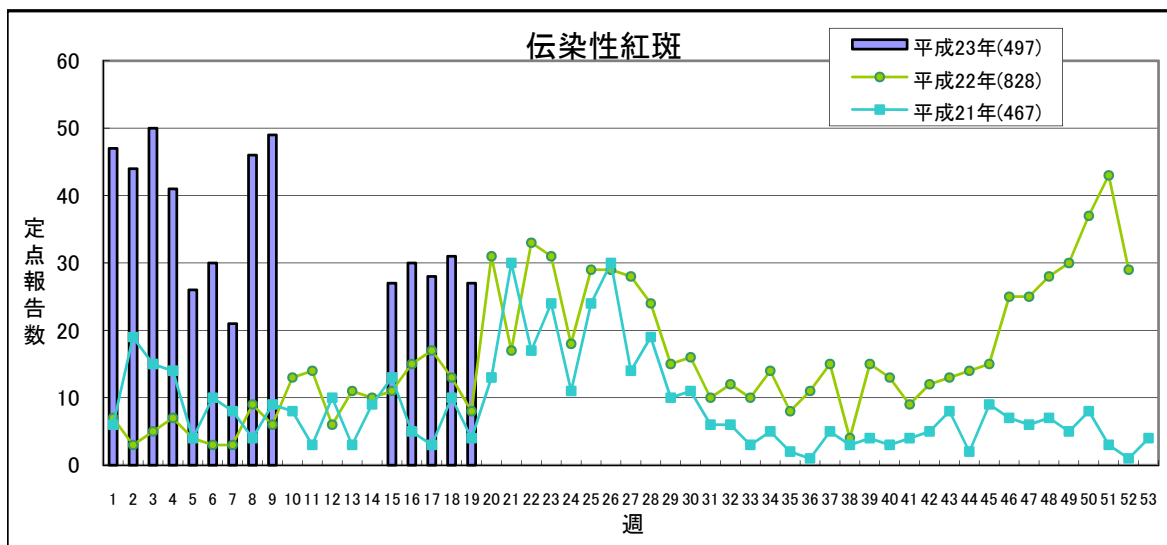
【第19週(5月9日～5月15日)】

少ない 多い



	平成23年					平成22年
	第16週	第17週	第18週	第19週	累計	合計
県北	0	0	0	0	8	465
郡山市	0	0	1	0	3	334
県中	0	0	0	0	3	244
県南	3	0	0	0	3	183
会津	0	0	0	0	1	407
南会津	0	0	0	0	0	11
相双	-	-	0	0	4	140
いわき市	0	1	0	0	3	531
合計	3	1	1	0	25	2,315

(*) 定点医療機関からの報告数です

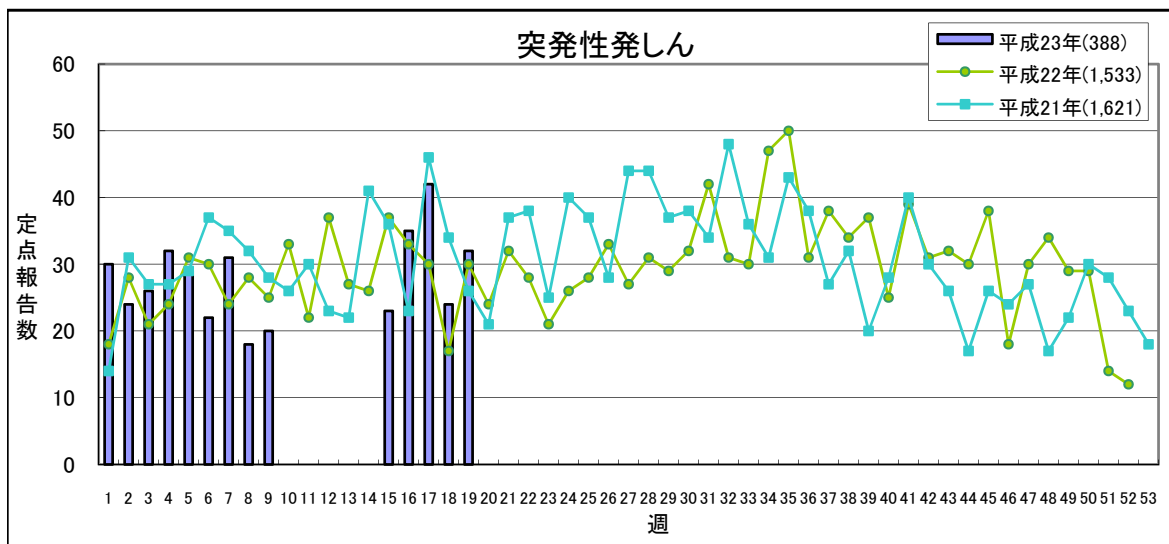


	平成23年					平成22年
	第16週	第17週	第18週	第19週	累計	合計
県北	4	2	6	8	79	141
郡山市	3	5	1	3	140	338
県中	2	1	1	0	58	183
県南	2	2	3	3	27	28
会津	7	6	4	0	57	70
南会津	0	0	0	0	1	0
相双	-	-	0	0	1	1
いわき市	12	12	16	13	134	67
合計	30	28	31	27	497	828

(*) 定点医療機関からの報告数です

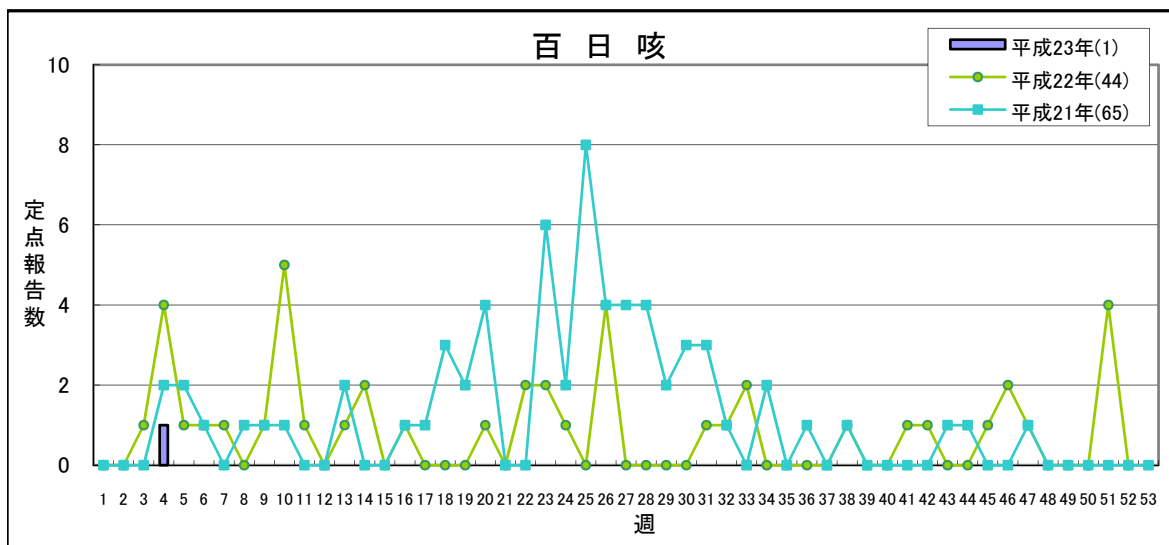
【第19週(5月9日～5月15日)】

少ない 多い



	平成23年					平成22年
	第16週	第17週	第18週	第19週	累計	合計
県北	14	8	5	9	97	379
郡山市	8	7	5	3	68	287
県中	7	7	2	5	42	166
県南	1	6	1	3	28	117
会津	2	3	4	6	43	132
南会津	0	0	0	0	0	0
相双	-	-	0	0	12	96
いわき市	3	11	7	6	98	356
合計	35	42	24	32	388	1,533

(*) 定点医療機関からの報告数です

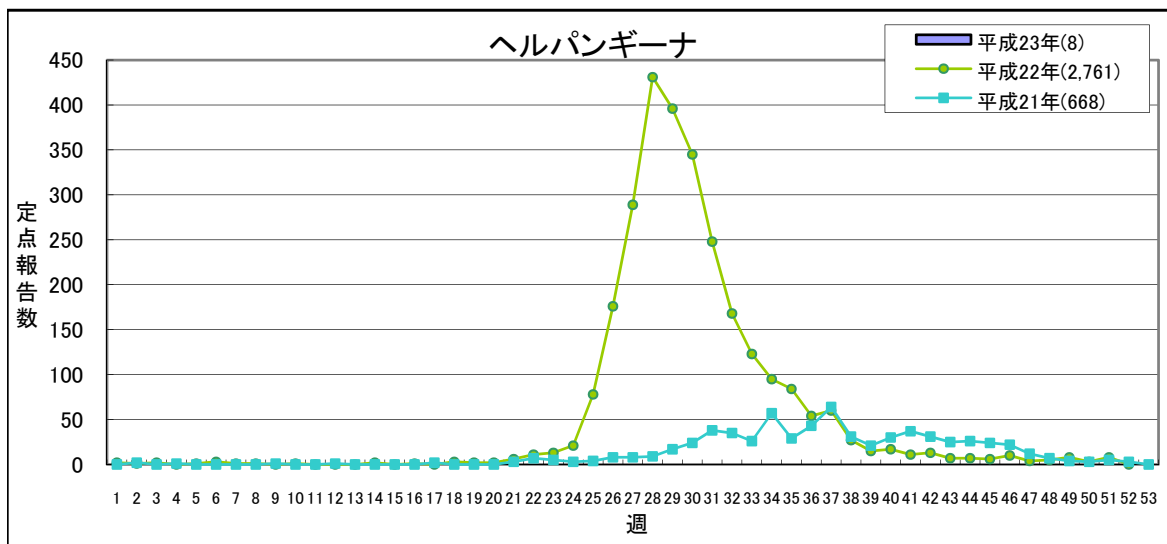


	平成23年					平成22年
	第16週	第17週	第18週	第19週	累計	合計
県北	0	0	0	0	1	23
郡山市	0	0	0	0	0	4
県中	0	0	0	0	0	2
県南	0	0	0	0	0	2
会津	0	0	0	0	0	12
南会津	0	0	0	0	0	0
相双	-	-	0	0	0	1
いわき市	0	0	0	0	0	0
合計	0	0	0	0	1	44

(*) 定点医療機関からの報告数です

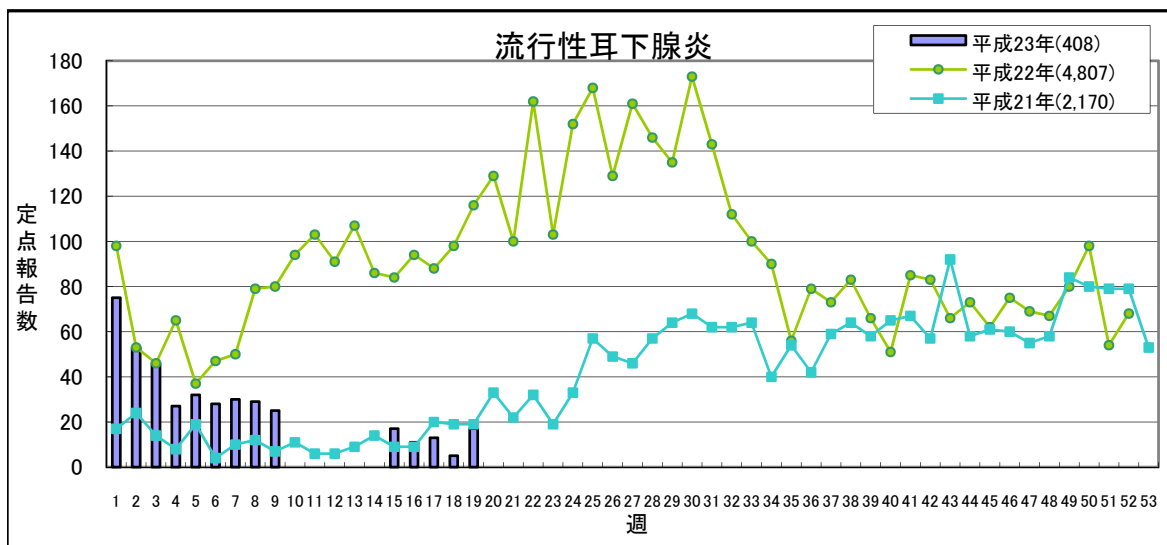
【第19週(5月9日～5月15日)】

少ない 多い



	平成23年					平成22年
	第16週	第17週	第18週	第19週	累計	合計
県北	0	0	0	0	3	479
郡山市	0	0	0	0	0	318
県中	0	0	0	0	0	146
県南	0	0	0	0	0	183
会津	0	0	0	0	1	374
南会津	0	0	0	0	0	5
相双	-	-	0	0	0	181
いわき市	0	1	1	0	4	1,075
合計	0	1	1	0	8	2,761

(*) 定点医療機関からの報告数です

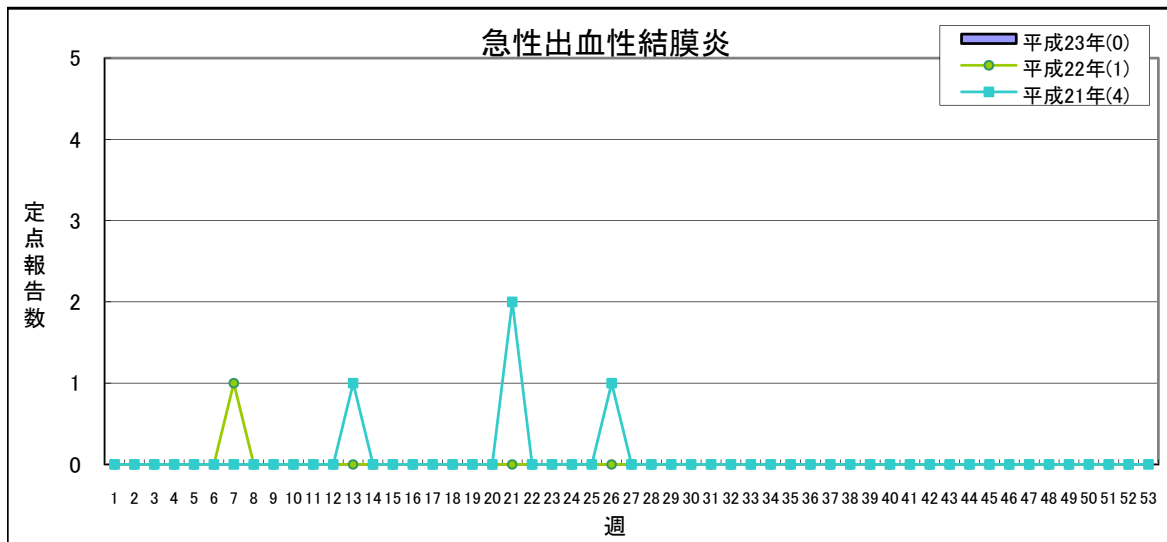


	平成23年					平成22年
	第16週	第17週	第18週	第19週	累計	合計
県北	4	1	0	6	145	846
郡山市	2	2	0	1	93	1,179
県中	0	0	1	2	12	1,114
県南	1	1	0	3	66	345
会津	2	1	1	1	59	819
南会津	0	0	0	0	0	5
相双	-	-	0	0	7	62
いわき市	2	8	3	4	26	437
合計	11	13	5	17	408	4,807

(*) 定点医療機関からの報告数です

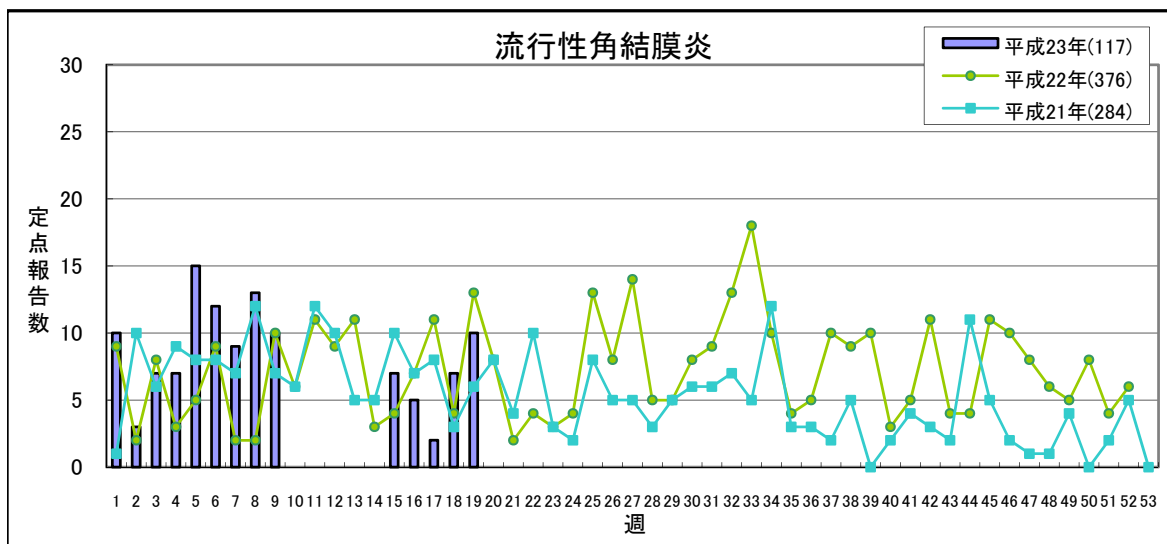
【第19週(5月9日～5月15日)】

少ない 多い



	平成23年					平成22年
	第16週	第17週	第18週	第19週	累計	合計
県北	0	0	0	0	0	0
郡山市	0	0	0	0	0	0
県中	0	0	0	0	0	0
県南	0	0	0	0	0	0
会津	0	0	0	0	0	1
南会津	-	-	-	-	-	-
相双	-	-	0	0	0	0
いわき市	0	0	0	0	0	0
合計	0	0	0	0	0	1

(*) 定点医療機関からの報告数です

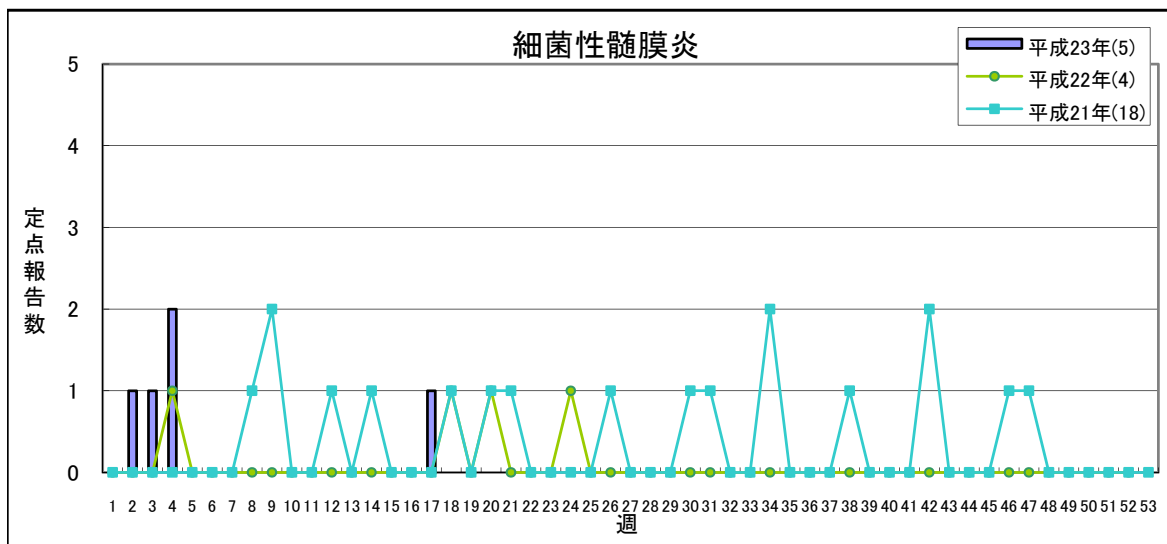


	平成23年					平成22年
	第16週	第17週	第18週	第19週	累計	合計
県北	0	0	0	0	6	39
郡山市	1	1	4	3	38	118
県中	1	0	0	2	11	15
県南	0	0	0	0	8	41
会津	3	1	2	2	21	76
南会津	-	-	-	-	-	-
相双	-	-	0	1	13	43
いわき市	0	0	1	2	20	44
合計	5	2	7	10	117	376

(*) 定点医療機関からの報告数です

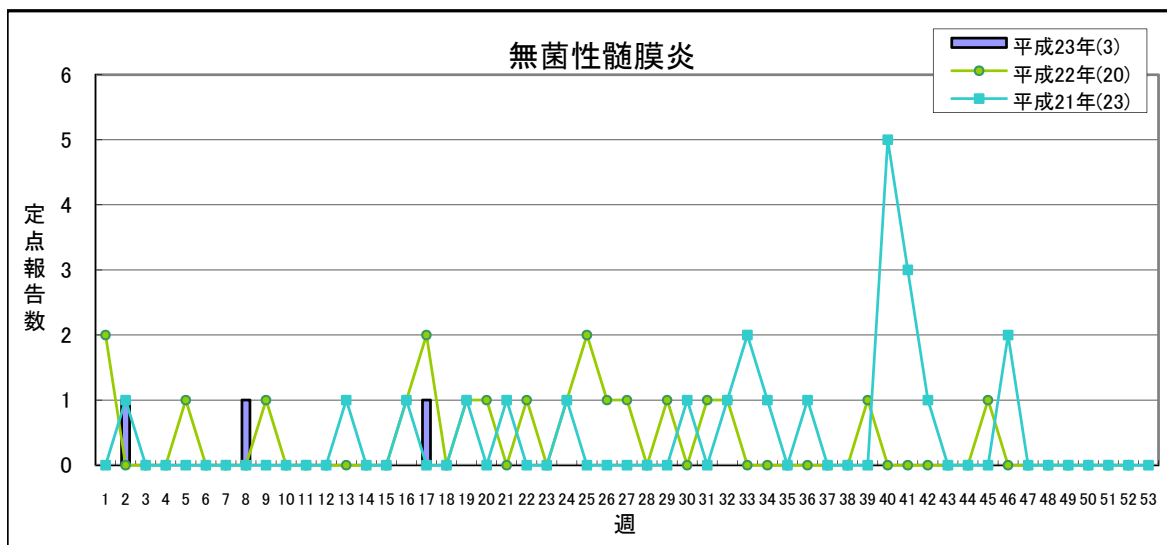
【第19週(5月9日～5月15日)】

少ない 多い



	平成23年					平成22年
	第16週	第17週	第18週	第19週	累計	合計
県北	0	0	0	0	0	0
郡山市	0	1	0	0	1	1
県中	-	-	-	-	-	-
県南	0	0	0	0	0	0
会津	0	0	0	0	0	0
南会津	0	0	0	0	1	0
相双	-	-	0	0	0	0
いわき市	0	0	0	0	3	3
合計	0	1	0	0	5	4

(*) 定点医療機関からの報告数です

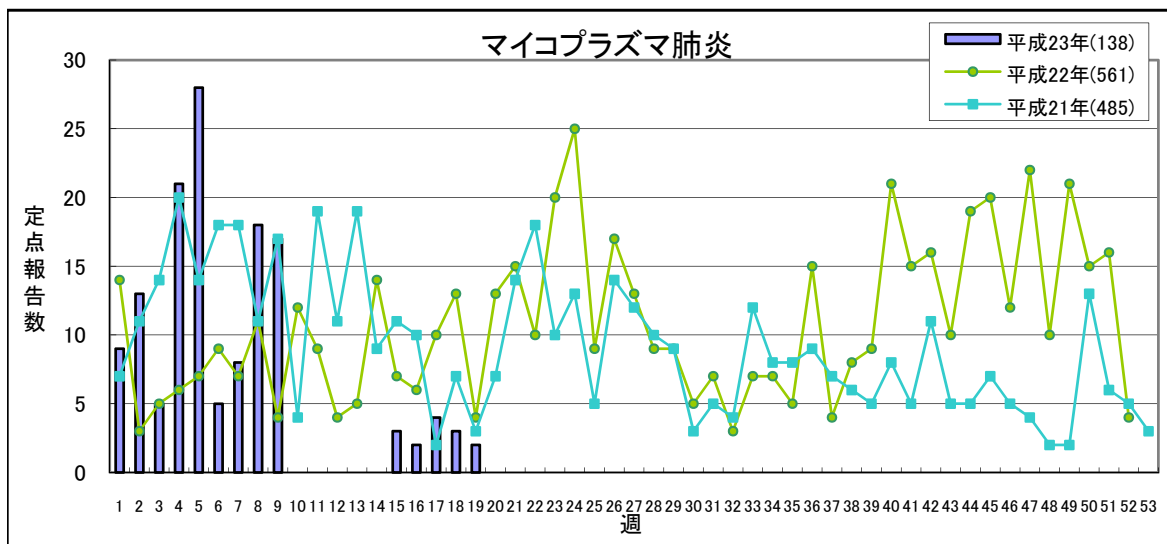


	平成23年					平成22年
	第16週	第17週	第18週	第19週	累計	合計
県北	0	0	0	0	0	0
郡山市	0	1	0	0	3	17
県中	-	-	-	-	-	-
県南	0	0	0	0	0	0
会津	0	0	0	0	0	1
南会津	0	0	0	0	0	0
相双	-	-	0	0	0	0
いわき市	0	0	0	0	0	2
合計	0	1	0	0	3	20

(*) 定点医療機関からの報告数です

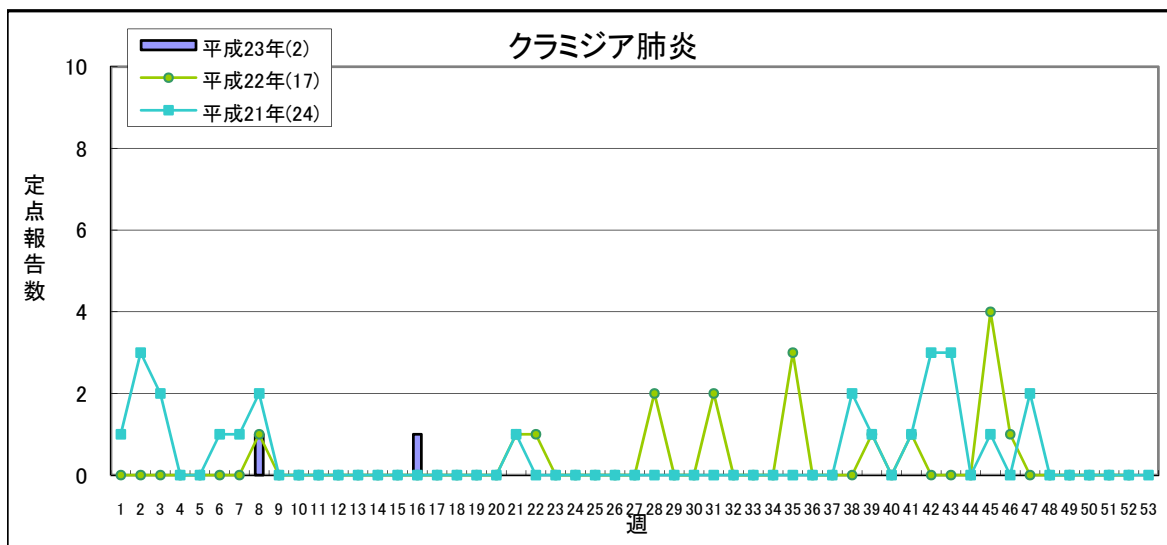
【第19週(5月9日～5月15日)】

少ない 多い



	平成23年					平成22年
	第16週	第17週	第18週	第19週	累計	合計
県北	2	1	2	2	27	95
郡山市	0	1	0	0	8	20
県中	-	-	-	-	-	-
県南	0	0	0	0	0	0
会津	0	0	0	0	0	0
南会津	0	0	0	0	1	14
相双	-	-	0	0	38	165
いわき市	0	2	1	0	64	267
合計	2	4	3	2	138	561

(*) 定点医療機関からの報告数です

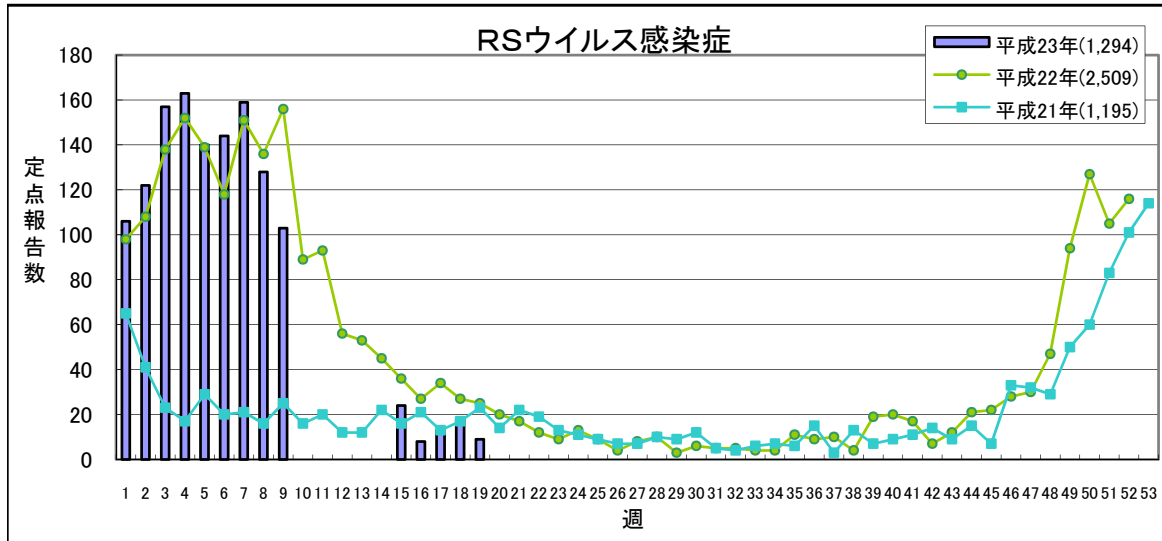


	平成23年					平成22年
	第16週	第17週	第18週	第19週	累計	合計
県北	0	0	0	0	0	0
郡山市	1	0	0	0	1	9
県中	-	-	-	-	-	-
県南	0	0	0	0	0	0
会津	0	0	0	0	0	0
南会津	0	0	0	0	0	0
相双	-	-	0	0	0	0
いわき市	0	0	0	0	1	8
合計	1	0	0	0	2	17

(*) 定点医療機関からの報告数です

【第19週(5月9日～5月15日)】

少ない 多い



	平成23年				累計	平成22年 合計
	第16週	第17週	第18週	第19週		
県北	4	2	3	3	470	767
郡山市	0	4	6	4	148	864
県中	0	0	0	1	80	130
県南	2	1	3	0	75	170
会津	2	6	5	1	366	277
南会津	0	0	0	0	14	2
相双	-	-	1	0	84	146
いわき市	0	0	0	0	57	153
合計	8	13	18	9	1294	2509

(*) 定点医療機関からの報告数です

県内の五類感染症(定点把握)の動き【第19週(5月9日～5月15日)】

疾患名	平成23年					平成22年累計		感染症コメント	
	第15週	第16週	第17週	第18週	第19週	累計	～19週		～52週
インフルエンザ	120	218	254	162	120	12,091	4,664	5,466	県南、会津、いわき市で流行、県北、郡山市、県中で小流行が続いています。
咽頭結膜熱	7	7	6	4	9	137	123	386	
A群溶血性レンサ球菌咽頭炎	48	74	90	51	96	884	557	1,434	県北、郡山市、県南、会津で流行、いわき市で小流行が続いています。
感染性胃腸炎	164	231	291	191	297	5,108	8,680	17,506	県中、会津で流行、郡山市で小流行が続いています。
水痘	20	30	51	50	83	1,211	1,478	3,904	県北で小流行が見られます。
手足口病	-	3	1	1	-	25	107	2,315	
伝染性紅斑	27	30	28	31	27	497	165	828	いわき市で流行、県南で小流行が続いており、また、県北で小流行が見られます。
突発性発しん	23	35	42	24	32	388	521	1,533	
百日咳	-	-	-	-	-	1	19	44	
ヘルパンギーナ	-	-	1	1	-	8	20	2,761	
流行性耳下腺炎	17	11	13	5	17	408	1,516	4,807	
急性出血性結膜炎	-	-	-	-	-	-	1	1	
流行性角結膜炎	7	5	2	7	10	117	129	376	
細菌性髄膜炎	-	-	1	-	-	5	2	4	
無菌性髄膜炎	-	-	1	-	-	3	8	20	
マイコプラズマ肺炎	3	2	4	3	2	138	150	561	県北保健所管内の定点医療機関から報告がありました。
クラミジア肺炎(オウム病を除く)	-	1	-	-	-	2	1	17	
RSウイルス感染症	24	8	13	18	9	1,294	1,681	2,509	郡山市で小流行が続いています。

隣接県の五類感染症(定点把握)の動き【第16週～第18週】

疾患名	宮城県			山形県			茨城県			栃木県			新潟県			全国		
	第16週	第17週	第18週	第16週	第17週	第18週	第16週	第17週	第18週	第16週	第17週	第18週	第16週	第17週	第18週	第16週	第17週	第18週
インフルエンザ	73	184	62	485	363	151	540	602	244	254	241	145	1315	1133	489	36993	32966	16531
咽頭結膜熱	8	6	6	6	6	7	10	26	14	8	4	8	14	38	33	1140	1222	1066
A群溶血性レンサ球菌咽頭炎	150	122	98	125	109	69	205	161	110	78	70	52	257	229	116	7279	6819	4229
感染性胃腸炎	317	371	316	321	383	228	357	313	278	233	218	124	960	951	574	29096	26486	18412
水痘	26	43	53	43	55	47	68	92	85	57	66	97	116	187	142	4173	4751	4997
手足口病	6	4	6	2	-	-	1	3	4	3	3	1	2	3	2	636	715	678
伝染性紅斑	32	27	17	43	42	26	49	64	29	60	58	30	50	43	29	2117	2239	1684
突発性発しん	41	40	32	19	23	16	34	36	33	28	39	22	48	37	29	2077	1893	1380
百日咳	-	-	1	-	-	2	1	1	-	4	3	3	1	2	4	88	72	61
ヘルパンギーナ	-	2	-	-	0	1	1	1	-	-	1	1	-	-	-	151	179	164
流行性耳下腺炎	53	33	43	20	21	32	67	64	44	26	25	11	97	86	111	2438	2516	2461
急性出血性結膜炎	-	5	5	-	-	-	-	-	1	-	-	-	-	1	-	10	17	13
流行性角結膜炎	1	1	4	6	4	4	10	16	13	5	9	10	5	1	8	322	310	317
細菌性髄膜炎	-	-	-	-	-	-	-	-	-	-	-	-	1	-	-	8	14	11
無菌性髄膜炎	-	-	-	-	-	-	-	-	-	-	-	-	-	-	-	11	9	9
マイコプラズマ肺炎	2	6	1	1	1	1	2	2	3	1	3	2	6	1	1	163	184	143
クラミジア肺炎(オウム病を除く)	-	-	-	-	-	-	-	-	-	1	-	-	5	2	2	14	10	10
RSウイルス感染症	8	9	2	4	3	2	4	2	1	5	2	1	13	20	18	552	505	335

県内の法第14条第1項に規定する厚生労働省令で定める疑似症【第16週～第19週】

疑似症	平成23年										平成22年				
	第16週	第17週	第18週	第19週	累計							合計			
					県合計	県北	郡山市	県中	県南	会津	南会津		相双	いわき	
摂氏38度以上の発熱及び呼吸器症状(*1)	-	-	-	-											-
発熱及び発しん又は水疱(*2)	-	-	-	-											-

(*1) 明らかな外傷又は器質的疾患に起因するものを除く

(*2) ただし、当該疑似症が二類感染症、三類感染症、四類感染症及び五類感染症の患者の症状であることが明らかな場合を除く

平成20年4月1日から調査開始

隣接県の法第14条第1項に規定する厚生労働省令で定める疑似症【第17週～第19週】

疑似症	宮城県			山形県			茨城県			栃木県			新潟県			全国		
	17週	18週	19週	17週	18週	19週	17週	18週	19週	17週	18週	19週	17週	18週	19週	17週	18週	19週
摂氏38度以上の発熱及び呼吸器症状(*1)	2	-	-	-	-	-	-	-	-	-	-	-	-	-	-	37	11	3
発熱及び発しん又は水疱(*2)	-	-	-	-	-	-	-	-	-	-	-	-	-	-	1	8	8	2

(*1) 明らかな外傷又は器質的疾患に起因するものを除く

(*2) ただし、当該疑似症が二類感染症、三類感染症、四類感染症及び五類感染症の患者の症状であることが明らかな場合を除く

県内の全数把握疾患【第19週(5月9日～5月15日)】

一類:エボラ出血熱、クリミア・コンゴ出血熱、痘そう、南米出血熱、ペスト、マールブルグ病、ラッサ熱

二類:急性灰白髄炎、結核、ジフテリア、重症急性呼吸器症候群(病原体がSARSコロナウイルスであるものに限る)、鳥インフルエンザ(H5N1)

三類:コレラ、細菌性赤痢、腸管出血性大腸菌感染症、腸チフス、パラチフス

四類: E型肝炎、ウエストナイル熱(ウエストナイル脳炎含む)、A型肝炎、エキノコックス症、黄熱、オウム病、オムスク出血熱、回帰熱、キャサナル森林病、Q熱、狂犬病、コクシジオイデス症、サル痘、腎症候性出血熱、

:西部ウマ脳炎、ダニ媒介脳炎、炭疽、チクングニア熱、つつが虫病、デング熱、東部ウマ脳炎、鳥インフルエンザ(H5N1を除く)、ニパウイルス感染症、日本紅斑熱、日本脳炎、ハンタウイルス肺症候群、Bウイルス病、

:ブルセラ症、ベネズエラウマ脳炎、ヘンドラウイルス感染症、発しんチフス、ボツリヌス症、マラリア、野兔病、ライム病、リッサウイルス感染症、リフトバレー熱、類鼻疽、レジオネラ症、レプトスピラ症、ロッキー山紅斑熱

五類: アメーバ赤痢、ウイルス性肝炎(E型及びA型を除く)、急性脳炎(ウエストナイル脳炎、西部ウマ脳炎、ダニ媒介脳炎、東部ウマ脳炎、日本脳炎、ベネズエラウマ脳炎及びリフトバレー熱を除く)、クリプトスポリジウム症、

:クロイツフェルト・ヤコブ病、劇症型溶血性レンサ球菌感染症、後天性免疫不全症候群、ジアルジア症、髄膜炎菌性髄膜炎、先天性風しん症候群、梅毒、破傷風、バンコマイシン耐性黄色ブドウ球菌感染症、

:バンコマイシン耐性腸球菌感染症、風しん、麻しん

新型インフルエンザ等: 新型インフルエンザ、再興型インフルエンザ

以下の表には、届出のあったもののみ記載しています。

分類	疾患名	平成23年				平成22年累計										
		第16週	第17週	第18週	第19週	累計										
						県合計	県北	郡山市	県中	県南	会津	南会津	相双	いわき	~19週	~52週
二類	結核	1(会津)	1(南会津)	2(会津、いわき市)	1(会津)	83	22	14		6	16	2	9	14	97	294
三類	細菌性赤痢					1		1							1	5
	腸管出血性大腸菌感染症	1(相双)			1(いわき市)	6	2	1					2	1	1	35
四類	E型肝炎															
	A型肝炎					1			1							2
	つつが虫病		1(県中)		4(県北、郡山、県中、会津)	6	1	1	2	1	1				4	60
	デング熱															2
	マラリア														1	1
	レジオネラ症	1(いわき市)				3								3	3	13
五類	アメーバ赤痢	1(県北)				1	1								4	13
	急性脳炎(※1)														1	2
	クロイツフェルト・ヤコブ病														2	8
	劇症型溶血性レンサ球菌感染症															
	後天性免疫不全症候群					2	1	1							6	6
	ジアルジア症															1
	梅毒														3	6
	破傷風															1
	バンコマイシン耐性腸球菌感染症															1
	風しん	1(県南)				1				1						1
麻しん														1	3	

(※1)ウエストナイル脳炎、西部ウマ脳炎、ダニ媒介脳炎、東部ウマ脳炎、日本脳炎、ベネズエラウマ脳炎及びリフトバレー熱を除く

隣接県の全数把握疾患

一類:エボラ出血熱、クリミア・コンゴ出血熱、痘そう、南米出血熱、ペスト、マールブルグ病、ラッサ熱

二類:急性灰白髄炎、結核、ジフテリア、重症急性呼吸器症候群(病原体がSARSコロナウイルスであるものに限る)、鳥インフルエンザ(H5N1)

三類:コレラ、細菌性赤痢、腸管出血性大腸菌感染症、腸チフス、パラチフス

四類:E型肝炎、ウエストナイル熱(ウエストナイル脳炎含む)、A型肝炎、エキノコックス症、黄熱、オウム病、オムスク出血熱、回帰熱、キャサナル森林病、Q熱、狂犬病、コクシジオイデス症、サル痘、腎症候性出血熱、

:西部ウマ脳炎、ダニ媒介脳炎、炭疽、チクングニア熱、つつが虫病、デング熱、東部ウマ脳炎、鳥インフルエンザ(H5N1を除く)、ニパウイルス感染症、日本紅斑熱、日本脳炎、ハンタウイルス肺症候群、Bウイルス病

:ブルセラ症、ペネズエラウマ脳炎、ヘンドラウイルス感染症、発しんチフス、ボツリヌス症、マラリア、野兔病、ライム病、リッサウイルス感染症、リフトバレー熱、類鼻疽、レジオネラ症、レプトスピラ症、ロッキー山紅斑熱

五類:アメーバ赤痢、ウイルス性肝炎(E型及びA型を除く)、急性脳炎(ウエストナイル脳炎、西部ウマ脳炎、ダニ媒介脳炎、東部ウマ脳炎、日本脳炎、ペネズエラウマ脳炎及びリフトバレー熱を除く)、クリプトスポリジウム症、

:クロイツフェルト・ヤコブ病、劇症型溶血性レンサ球菌感染症、後天性免疫不全症候群、ジアルジア症、髄膜炎菌性髄膜炎、先天性風しん症候群、梅毒、破傷風、バンコマイシン耐性黄色ブドウ球菌感染症、

:バンコマイシン耐性腸球菌感染症、風しん、麻しん

新型インフルエンザ等:新型インフルエンザ、再興型インフルエンザ

以下の表には、届出のあったもののみ記載しています。

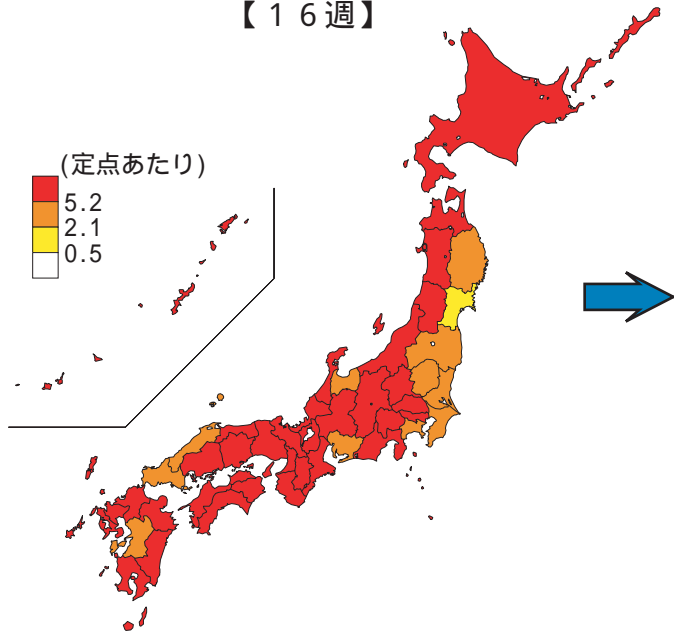
分類	疾患名	宮城県				山形県				茨城県				栃木県				新潟県				福島県				全国					
		16週	17週	18週	累計	16週	17週	18週	累計	16週	17週	18週	累計	16週	17週	18週	累計	16週	17週	18週	累計	16週	17週	18週	累計	16週	17週	18週	累計		
二類	急性灰白髄炎																														
	結核	9	2	3	99	3	4	1	75	14			3	193	9	11	7	111	6	9	3	124	1	1	2	82	341	300	160	9043	
三類	コレラ																														
	細菌性赤痢				1																	1				1		1	3	67	
	腸管出血性大腸菌感染症		1		7				2				1	5								1				5	4	24	43	288	
	腸チフス																												1	3	
	パラチフス																													10	
四類	E型肝炎																														
	A型肝炎			1	3								2					1								1	1	1	2	3	112
	エキノコックス症				1																									9	
	オウム病																													7	
	回帰熱																														
	Q熱																														
	コクシジオイデス症																													2	
	チクングニア熱(※1)																													3	
	つつが虫病												2									1				2		2	1	45	
	デング熱												1																	33	
	日本紅斑熱																													1	
	日本脳炎																													1	
	ボツリヌス症																													2	
	マラリア																	1											1	17	
	ライム病																													2	
類鼻疽																															
レジオネラ症	1			3				2					8								1				3	8	6	9	169		
レプトスピラ症																													4		
五類	アメーバ赤痢				1								6				1	4				5	1			1	10	6	3	249	
	ウイルス性肝炎(E型及びA型を除く)				4								1					1				1					1	1		76	
	急性脳炎(※2)								1	1	1		5	2			7				1					3	3	2	124		
	クリプトスポリジウム症																													3	
	クロイツフェルト・ヤコブ病												1																	35	
	劇症型溶血性レンサ球菌感染症								1				1									4					5		1	79	
	後天性免疫不全症候群			1	4						1	1	10		1		8		1		3				2	14	14	3	438		
	ジアルジア症												1														1	1		23	
	髄膜炎菌性髄膜炎																													2	
	梅毒				3									8								3					4	6	3	214	
	破傷風				5				1	1			2														1	3		24	
	バンコマイシン耐性腸球菌感染症				1																	1					1	1	1	19	
	風しん				1				2	1			6									1				1	12	7	4	90	
麻しん	1			2										1	1		3									20	30	15	206		

(※1)平成23年2月1日より調査開始

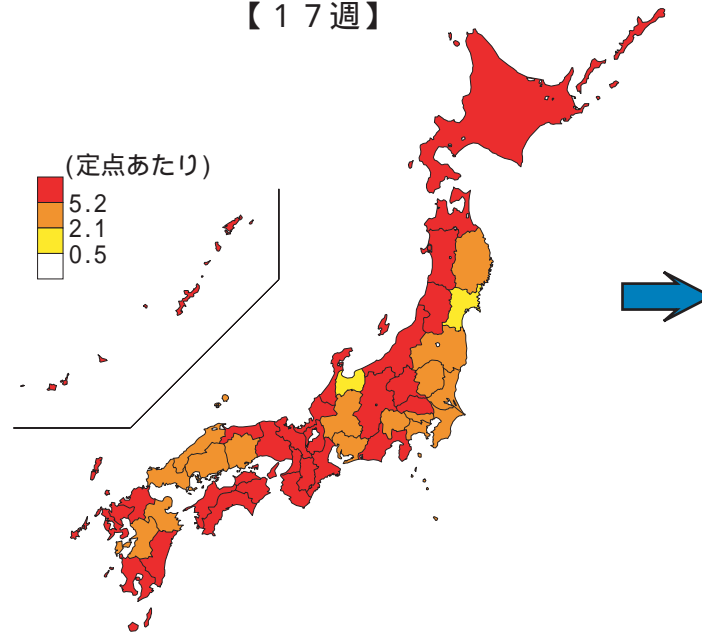
(※2)ウエストナイル脳炎、西部ウマ脳炎、ダニ媒介脳炎、東部ウマ脳炎、日本脳炎、ペネズエラウマ脳炎及びリフトバレー熱を除く

インフルエンザ都道府県別流行状況

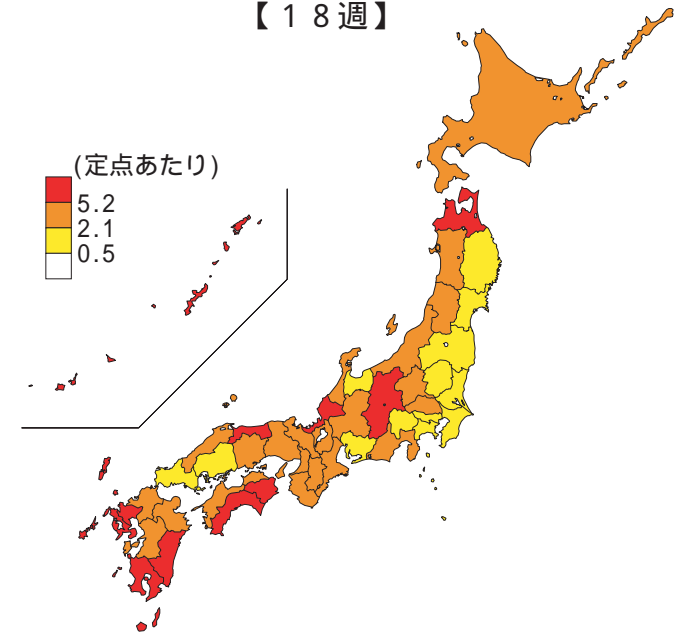
【16週】



【17週】

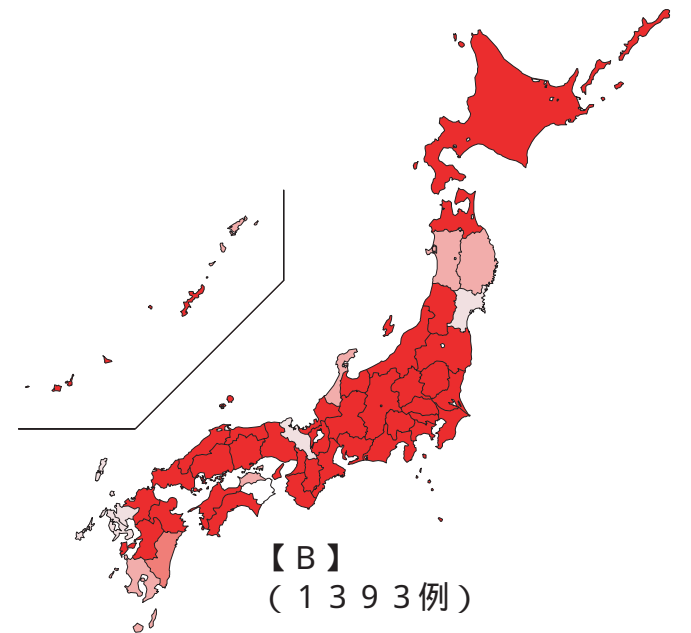
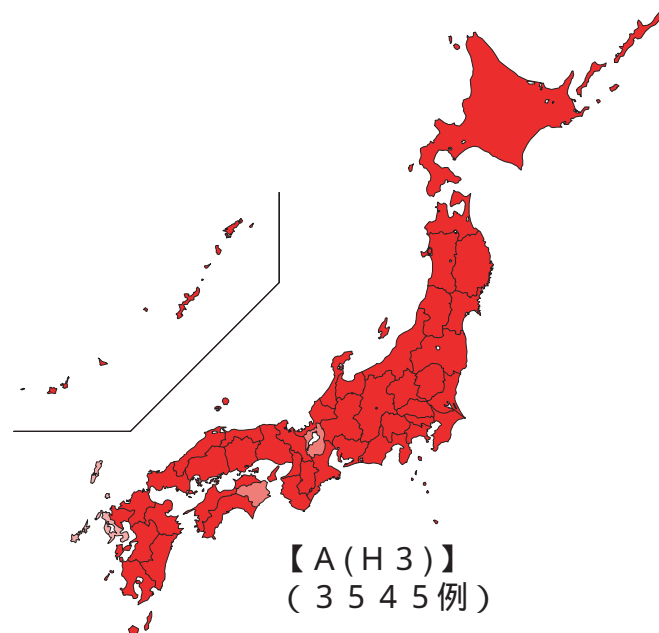
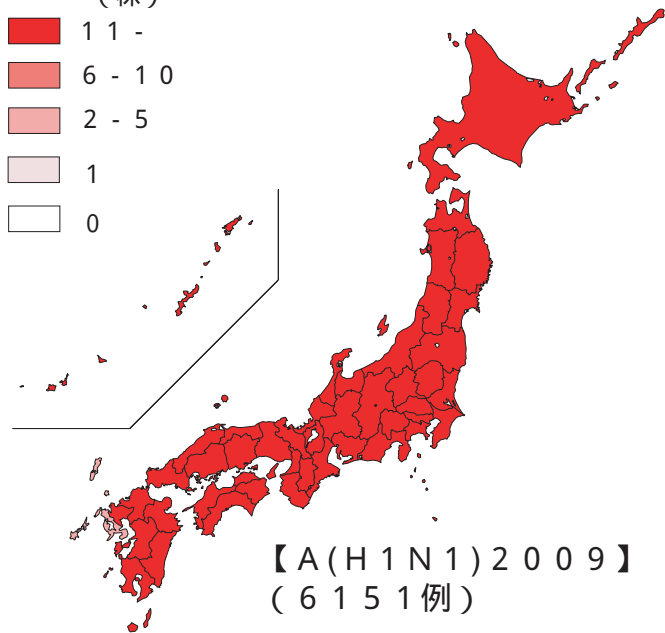
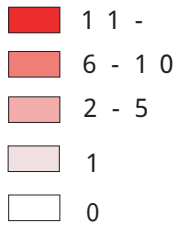


【18週】



10 / 11シーズン インフルエンザ都道府県別病原体分離状況(2011年5月17日現在)

(株)



◎インフルエンザ情報

【インフルエンザ迅速診断キット結果】

	A型陽性		B型陽性		A型B型共に陽性		型不明		計
県北	2059	(95.9%)	84	(3.9%)	1	(0.0%)	2	(0.1%)	2146
郡山市	2281	(84.1%)	403	(14.9%)	6	(0.2%)	21	(0.8%)	2711
県中	1284	(86.3%)	203	(13.7%)	0	(0.0%)	0	(0.0%)	1487
県南	1177	(93.6%)	74	(5.9%)	4	(0.3%)	2	(0.2%)	1257
会津	1884	(93.0%)	141	(7.0%)	1	(0.0%)	0	(0.0%)	2026
南会津	192	(80.7%)	45	(18.9%)	1	(0.4%)	0	(0.0%)	238
相双	885	(98.6%)	1	(0.1%)	0	(0.0%)	12	(1.3%)	898
いわき市	2191	(93.9%)	142	(6.1%)	1	(0.0%)	0	(0.0%)	2334
計	11953	(91.3%)	1093	(8.3%)	14	(0.1%)	37	(0.3%)	13097

【インフルエンザ様疾患施設別発生状況】第19週(第29報)(5/8-5/14)

* 保育所、幼稚園、小学校、中学校、高等学校における
インフルエンザ様症状の患者発生による休校等の保健所への報告数
(単位:施設数)

	休校	学年閉鎖	学級閉鎖	合計	前週との比較
県北	0	0	0	0	±0
郡山市	0	0	0	0	±0
県中	0	0	0	0	±0
県南	0	0	0	0	±0
会津	0	0	0	0	±0
南会津	0	0	0	0	-1
相双	0	0	0	0	±0
いわき市	0	0	0	0	±0
合計	0	0	0	0	-1

【入院/重症サーベイランス】

一定の要件(インフルエンザに伴う急性脳炎、人工呼吸器装着、ICU入室の患者)に該当する重症者

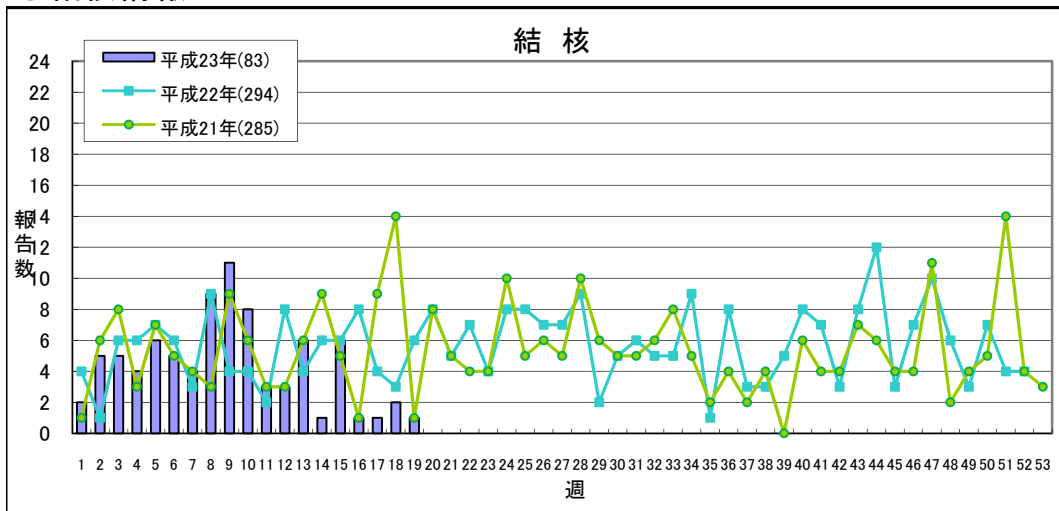
(単位:人)

	'10/'11						'09/'10
	第15週	第16週	第17週	第18週	第19週	累計	累計
県北	0	0	0	0	0	5	25
郡山市	0	0	0	0	0	1	1
県中	0	0	0	0	0	0	9
県南	0	0	0	0	0	5	8
会津	0	0	0	0	0	1	5
南会津	0	0	0	0	0	0	0
相双	0	0	0	0	0	0	5
いわき市	0	0	0	0	0	0	0
合計	0	0	0	0	0	12	53

◎病原体分離検出報告(平成23年5月受付)

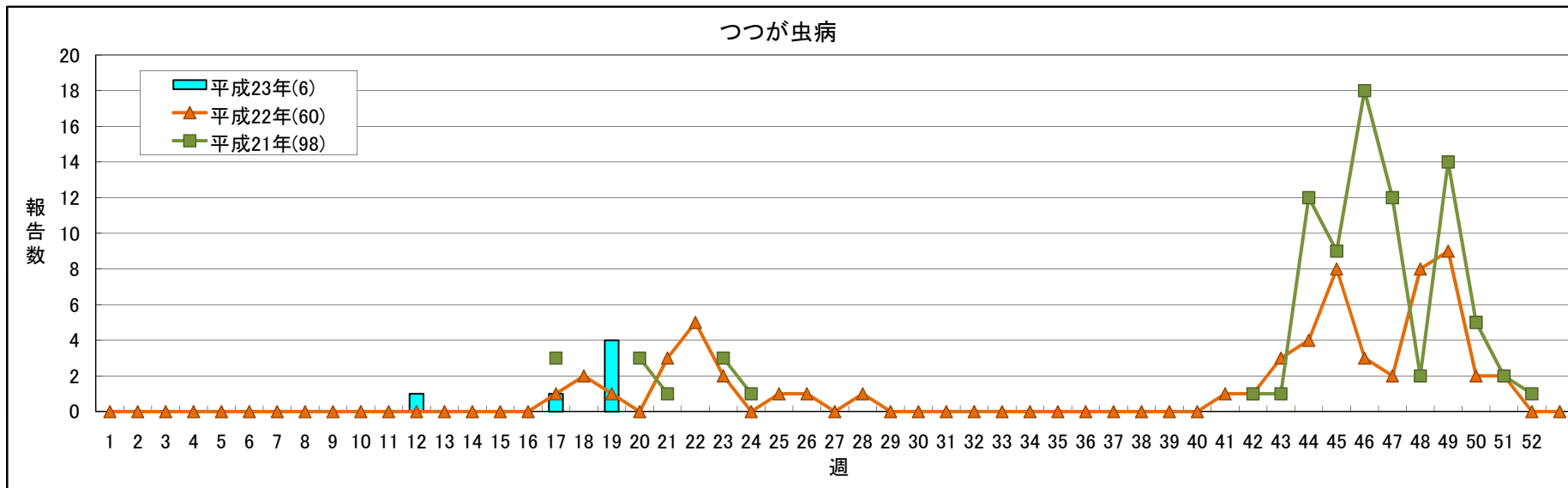
採取月日	診断名	分離検出ウイルス	分離陽性検査材料	年齢	性別	住所
4月9日	感染性胃腸炎	ロタウイルスA群	糞便	5歳	男	郡山市
4月9日	感染性胃腸炎	ロタウイルスA群	糞便	7歳	男	郡山市
4月15日	感染性胃腸炎	ロタウイルスA群	糞便	1歳	女	郡山市
4月18日	RSウイルス感染症	ロタウイルスA群	糞便	1歳	女	郡山市

◎結核情報



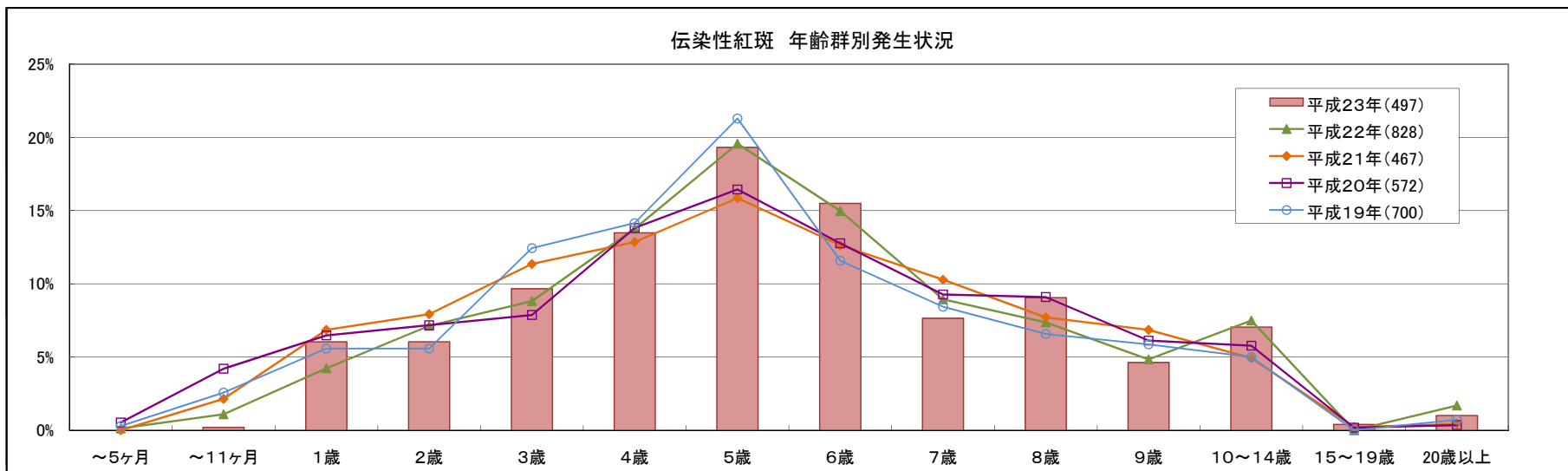
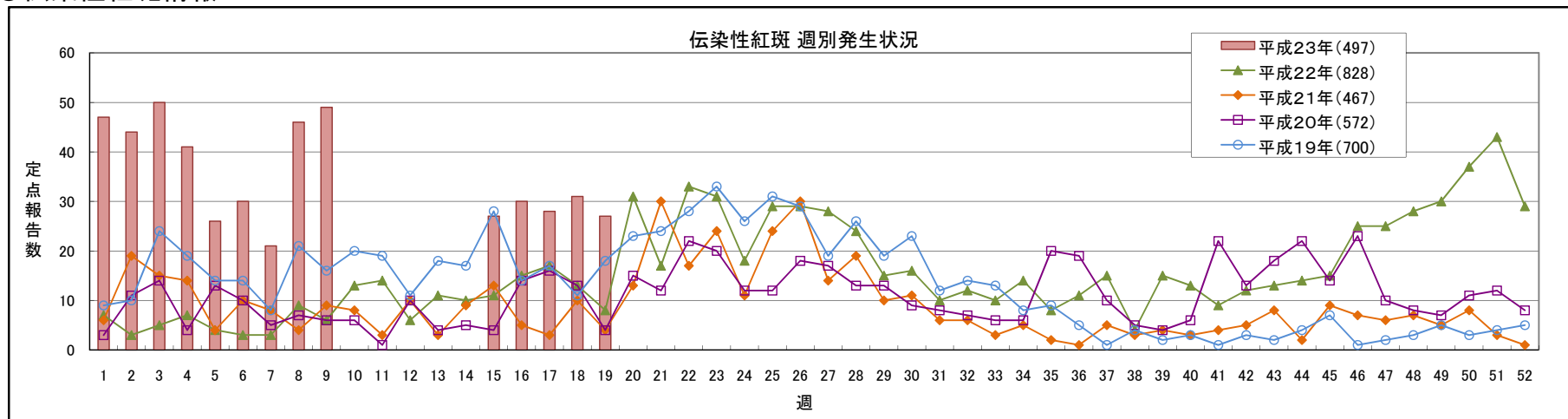
	平成23年				累計	平成22年 合計
	第16週	第17週	第18週	第19週		
県北	0	0	0	0	22	73
郡山市	0	0	0	0	14	56
県中	0	0	0	0	0	7
県南	0	0	0	0	6	12
会津	1	0	1	1	16	61
南会津	0	1	0	0	2	1
相双	0	0	0	0	9	24
いわき市	0	0	1	0	14	60
合計	1	1	2	1	83	294

◎つつが虫病情報



	平成23年									平成22年
	第12週	第13週	第14週	第15週	第16週	第17週	第18週	第19週	累計	合計
県北	0	0	0	0	0	0	0	1	1	9
郡山市	0	0	0	0	0	0	0	1	1	8
県中	0	0	0	0	0	1	0	1	2	10
県南	1	0	0	0	0	0	0	0	1	29
会津	0	0	0	0	0	0	0	1	1	4
南会津	0	0	0	0	0	0	0	0	0	0
相双	0	0	0	0	0	0	0	0	0	0
いわき市	0	0	0	0	0	0	0	0	0	0
合計	1	0	0	0	0	1	0	4	6	60

◎伝染性紅斑情報



感染症週報 平成23年第10号 平成23年5月18日 発行

発行 福島県感染症情報センター(福島県衛生研究所)

〒960-8560 福島市方木田字水戸内16-6

URL : <http://www.pref.fukushima.jp/eiseikenkyuu/>

E-mail : fukushimaiken@mbp.sphere.ne.jp

〈福島県衛生研究所・総務企画課〉

本週報は、感染症法に基づくものであり、県内の定点医療機関、保健福祉事務所、中核市保健所の御協力を得て分析・提供するものです。