

《目次》

・ 感染症患者発生状況	1
・ 保健所管内別流行状況	2
・ 推移・流行状況	3
・ 最近の注目疾患(過去の動き)	4～12
・ 県内・隣接県の五類感染症(定点把握)の動き	13
・ 県内・隣接県の疑似症	14
・ 県内・隣接県の全数把握疾患	15～16
・ インフルエンザ都道府県別流行状況	17
・ インフルエンザ情報	18
・ 結核情報	19
・ 伝染性紅斑情報	20
・ 流行耳下腺炎情報	21

第15週から発生動向調査週報を再開しましたが、震災ならびに原発の影響により、一部地域の一部定点医療機関からの情報提供が得られない状況にあり、県全体及び一部地域の流行・小流行判定の基準患者数が従来と異なっています。

また、本県及び隣接各県でインフルエンザが流行しています。避難所等でのインフルエンザ感染にご注意ください。

感染症患者発生状況【第16週(4月18日～4月24日)】

〈定点把握疾患〉

・インフルエンザは、今週218名の報告があり、定点あたりの報告数は3.07でした。なお、県北、郡山市、南会津で流行が続いており、また、県中、県南で流行、会津、いわき市で小流行が見られます。

・咽頭結膜熱は、いわき市で小流行が見られます。

・A群溶血性レンサ球菌咽頭炎は、県北、会津で流行が続いており、また、県南、いわき市で流行、郡山市、県中で小流行が見られます。

・感染性胃腸炎は、県南で流行が見られます。

・伝染性紅斑は、いわき市で流行が続いており、また、会津で流行が見られます。

・マイコプラズマ肺炎(2名)は、県北保健所管内の定点医療機関から報告がありました。

・クラミジア肺炎(1名)は、郡山市保健所管内の定点医療機関から報告がありました。

・RSウイルス感染症は、県北で小流行が見られます。

〈全数把握疾患〉

・結核(1名;30歳代:女性)は、会津保健所管内の医療機関から報告がありました。


・腸管出血性大腸菌感染症(1名;30歳代:女性)は、相双保健所管内の医療機関から報告がありました。

・レジオネラ症(1名;70歳代:男性)は、いわき市保健所管内の医療機関から報告がありました。

・アメーバ赤痢(1名;20歳代:男性)は、県北保健所管内の医療機関から報告がありました。

・風しん(1名;20歳代:男性)は、県南保健所管内の医療機関から報告がありました。

保健所管内別流行状況【第14週～第16週】

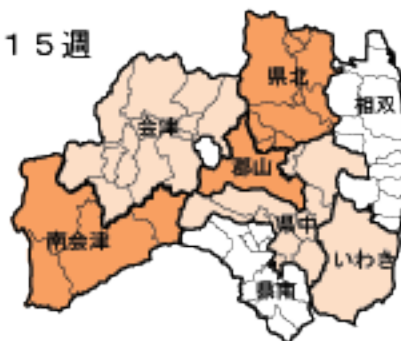
少ない  多い

◎インフルエンザ

第14週



第15週



第16週

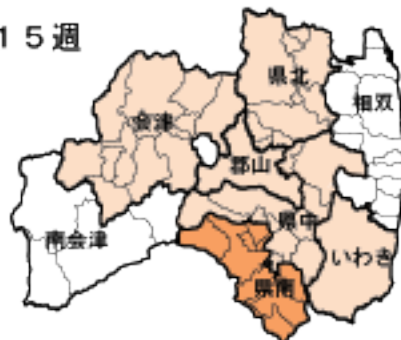


◎感染性胃腸炎

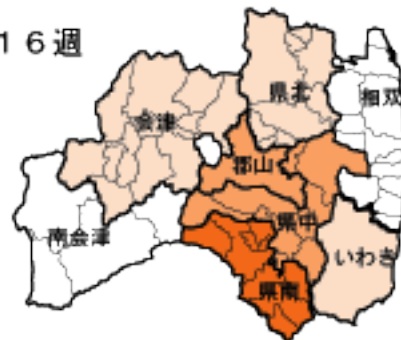
第14週



第15週



第16週

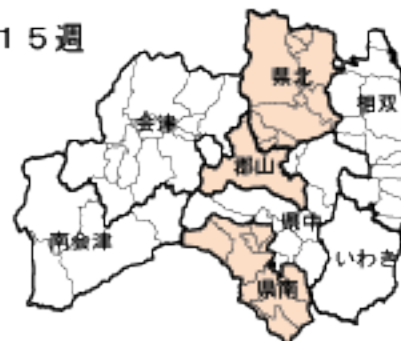


◎流行性耳下腺炎

第14週



第15週



第16週



第14週 (4月4日～4月10日)

第15週 (4月11日～4月17日)

第16週 (4月18日～4月24日)

* 第14週は未集計のため、流行状況は表示しません。

疾患別推移、流行状況(定点把握)【第14週～第16週】

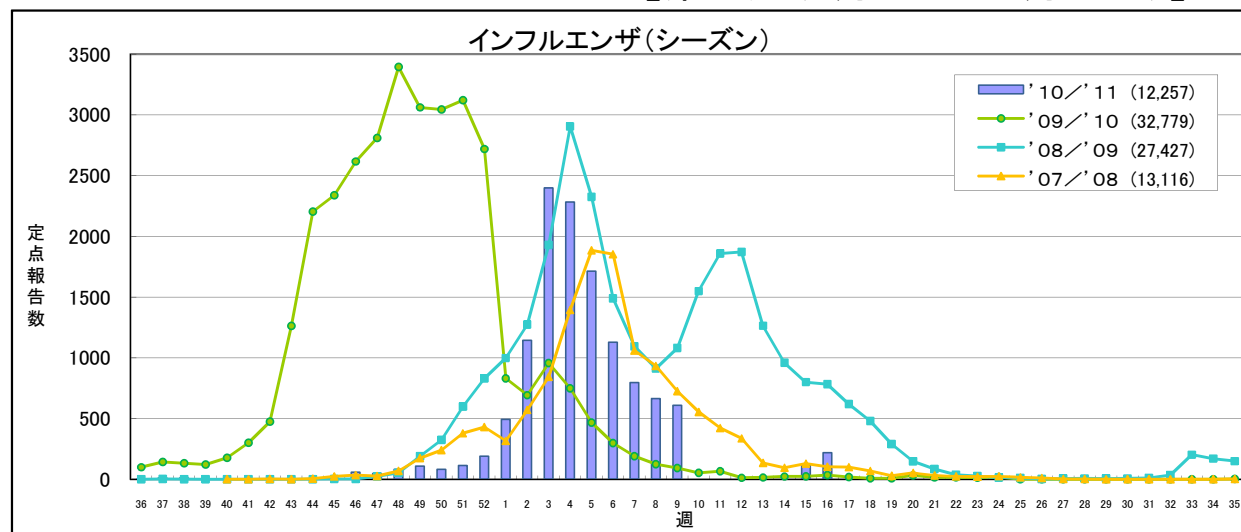
疾患名	推移・流行状況			疾患名	推移・流行状況		
	第14週	第15週	第16週		第14週	第15週	第16週
インフルエンザ		↑ ★	↑ ★★	ヘルパンギーナ			
咽頭結膜熱				流行性耳下腺炎			
A群溶血性レンサ球菌咽頭炎		↑ ★	↑ ★★	急性出血性結膜炎			
感染性胃腸炎		↑ ★	↑ ★	流行性角結膜炎			
水痘				細菌性髄膜炎			
手足口病				無菌性髄膜炎			
伝染性紅斑		↑ ★	→ ★	マイコプラズマ肺炎			
突発性発しん				クラミジア肺炎			
百日咳				RSウイルス感染症		↑ ★	↓

(→ : 増減なし、 ↑ : 増加、 ↓ : 減少)

(小さい ← ★ ★★ 大きい →)

最近の注目疾患 (過去の動き)・保健所別流行状況

【第16週(4月18日～4月24日)】



	'10/'11				累計	'09/'10 合計
	第13週	第14週	第15週	第16週		
県北	-	-	52	54	2,148	6,576
郡山市	-	-	32	64	2,496	6,420
県中	-	-	8	43	1,382	2,846
県南	-	-	3	15	1,201	3,953
会津	-	-	7	20	1,701	4,307
南会津	-	-	10	16	195	384
相双	-	-	-	-	902	2,687
いわき市	-	-	8	6	2,232	6,806
合計	-	-	120	218	12,257	33,979

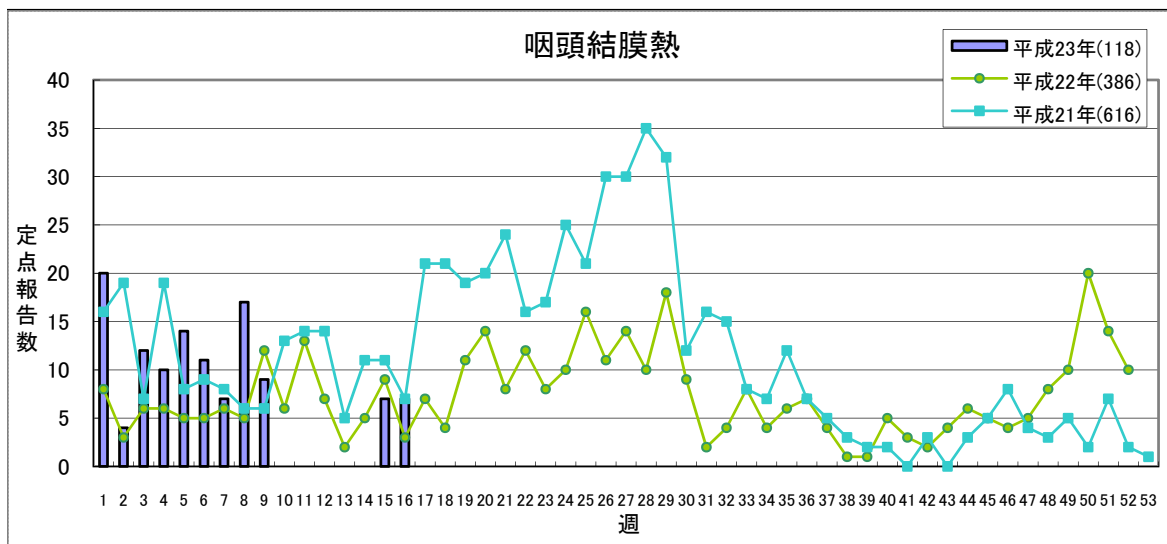
(*) 定点医療機関からの報告数です

定点あたり 0.5未満 0.5～2.0 2.1～5.0 5.0以上
 少ない 多い

* '09/'10シーズンの第53週については掲載しない

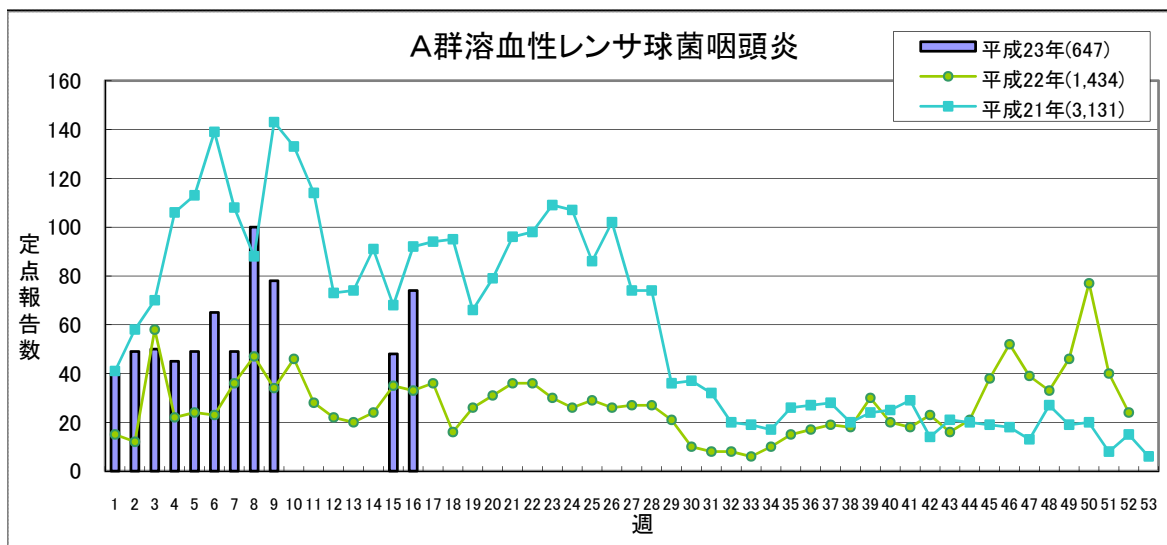
【第16週(4月18日～4月24日)】

少ない 多い



	平成23年					平成22年
	第13週	第14週	第15週	第16週	累計	合計
県北	-	-	0	1	37	106
郡山市	-	-	2	0	23	94
県中	-	-	0	1	7	26
県南	-	-	0	0	1	15
会津	-	-	1	2	11	23
南会津	-	-	0	1	1	0
相双	-	-	-	-	12	49
いわき市	-	-	4	2	26	73
合計	-	-	7	7	118	386

(*) 定点医療機関からの報告数です

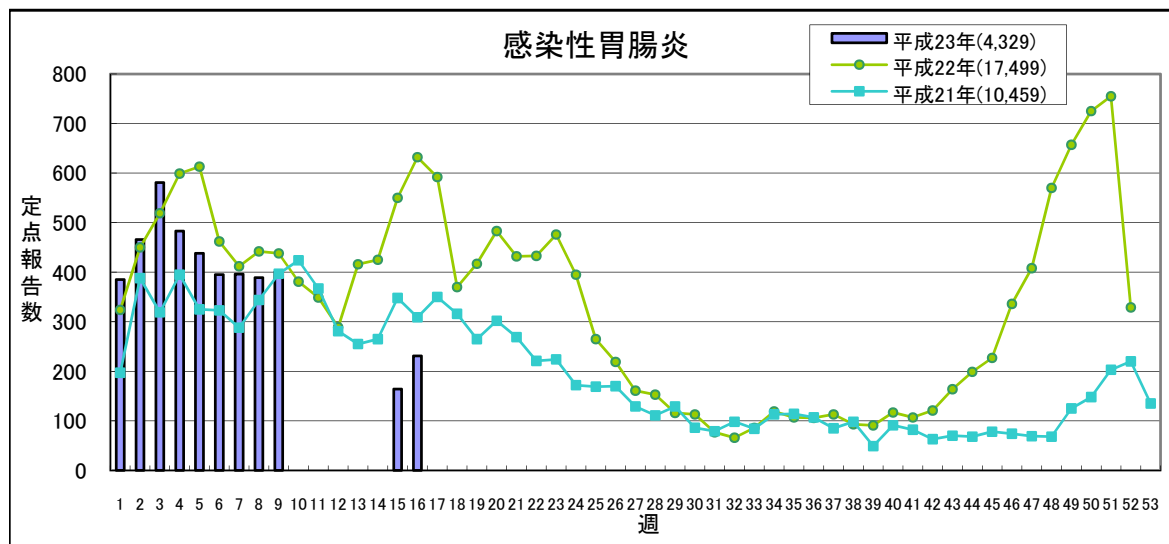


	平成23年					平成22年
	第13週	第14週	第15週	第16週	累計	合計
県北	-	-	16	18	179	503
郡山市	-	-	6	7	69	151
県中	-	-	5	4	36	139
県南	-	-	3	6	55	92
会津	-	-	14	27	173	171
南会津	-	-	0	1	1	0
相双	-	-	-	-	12	106
いわき市	-	-	4	11	122	272
合計	-	-	48	74	647	1,434

(*) 定点医療機関からの報告数です

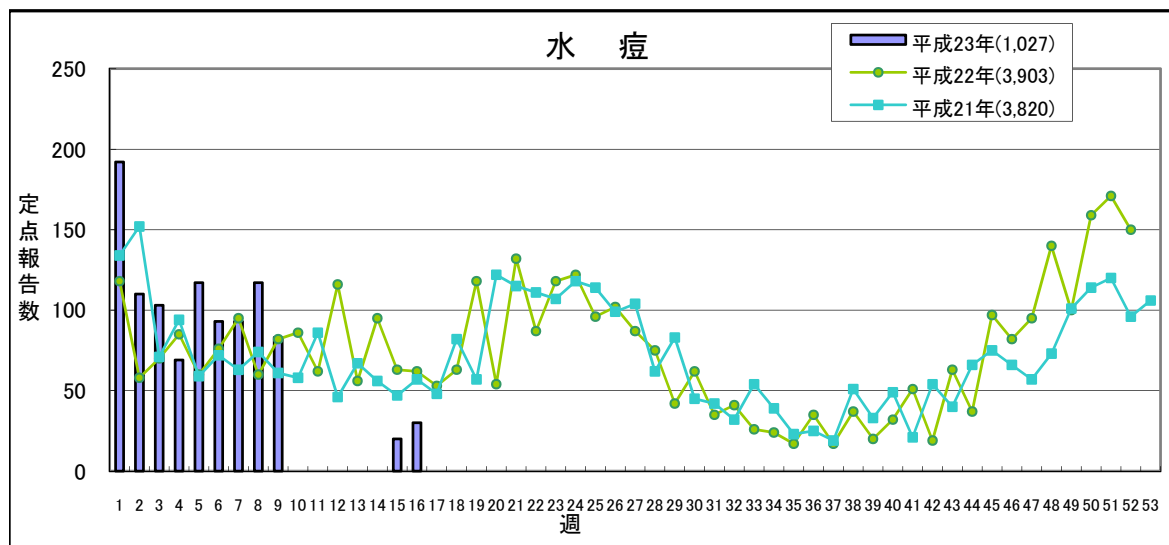
【第16週(4月18日～4月24日)】

少ない 多い



	平成23年					平成22年
	第13週	第14週	第15週	第16週	累計	合計
県北	-	-	34	46	712	3,222
郡山市	-	-	30	40	514	2,501
県中	-	-	20	35	670	2,555
県南	-	-	22	49	426	1,273
会津	-	-	29	29	424	2,863
南会津	-	-	0	0	2	2
相双	-	-	-	-	680	2,114
いわき市	-	-	29	32	901	2,976
合計	-	-	164	231	4,329	17,506

(*) 定点医療機関からの報告数です

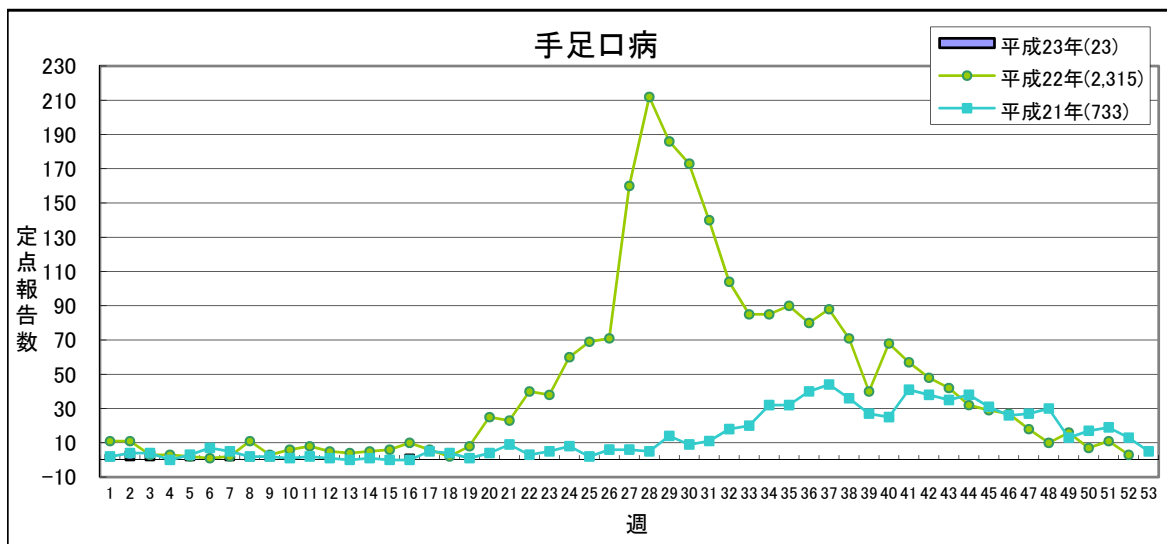


	平成23年					平成22年
	第13週	第14週	第15週	第16週	累計	合計
県北	-	-	4	10	172	930
郡山市	-	-	3	4	191	682
県中	-	-	5	2	129	431
県南	-	-	1	2	98	382
会津	-	-	4	8	146	407
南会津	-	-	0	0	9	4
相双	-	-	-	-	35	160
いわき市	-	-	3	4	247	908
合計	-	-	20	30	1,027	3,904

(*) 定点医療機関からの報告数です

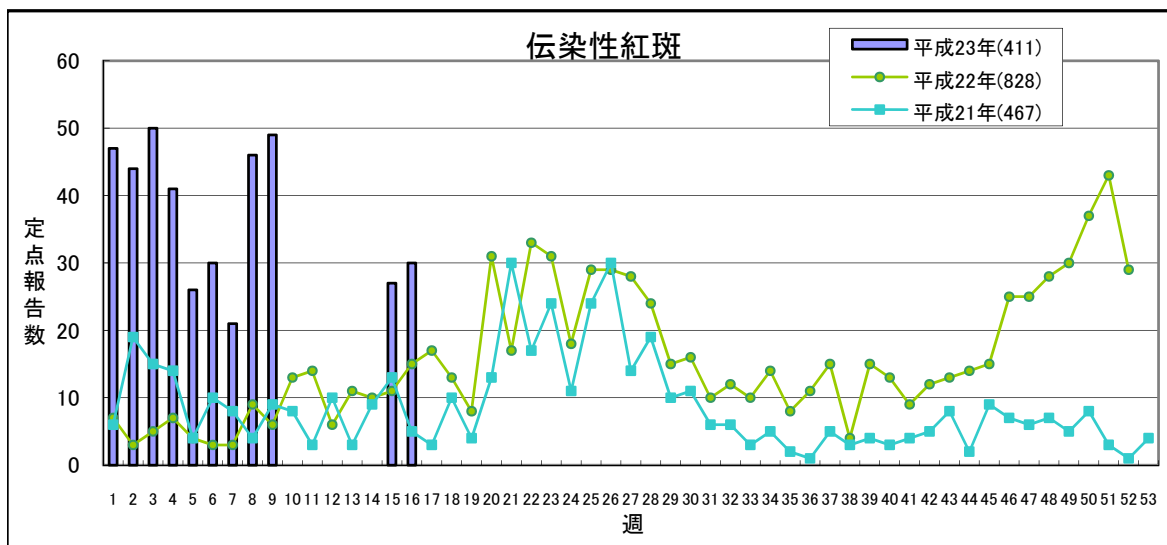
【第16週(4月18日～4月24日)】

少ない 多い



	平成23年					平成22年
	第13週	第14週	第15週	第16週	累計	合計
県北	-	-	0	0	8	465
郡山市	-	-	0	0	2	334
県中	-	-	0	0	3	244
県南	-	-	0	3	3	183
会津	-	-	0	0	1	407
南会津	-	-	0	0	0	11
相双	-	-	-	-	4	140
いわき市	-	-	0	0	2	531
合計	-	-	0	3	23	2,315

(*) 定点医療機関からの報告数です

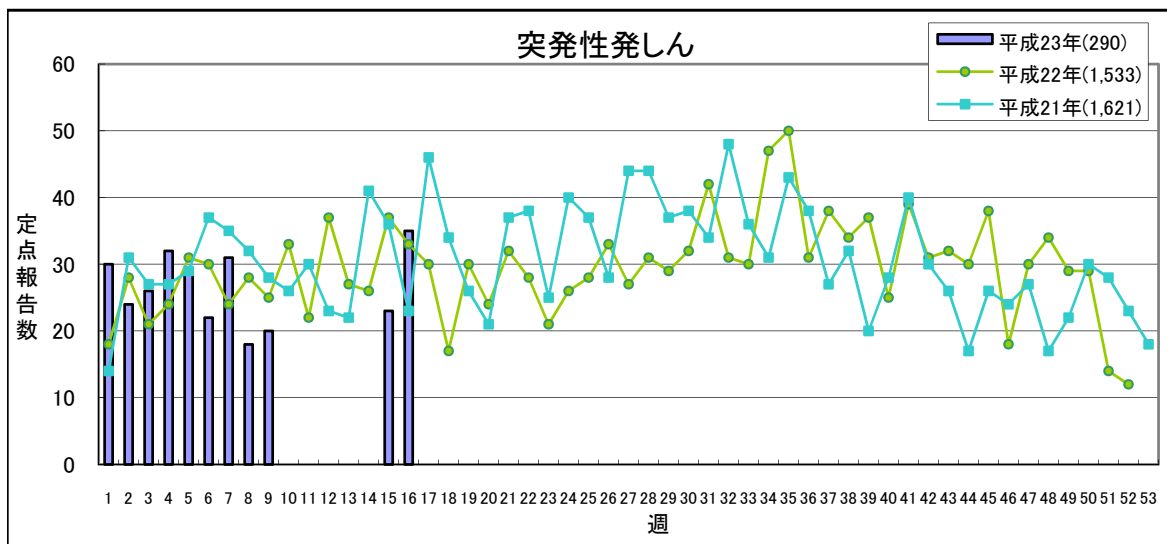


	平成23年					平成22年
	第13週	第14週	第15週	第16週	累計	合計
県北	-	-	4	4	63	141
郡山市	-	-	4	3	131	338
県中	-	-	3	2	56	183
県南	-	-	0	2	19	28
会津	-	-	4	7	47	70
南会津	-	-	0	0	1	0
相双	-	-	-	-	1	1
いわき市	-	-	12	12	93	67
合計	-	-	27	30	411	828

(*) 定点医療機関からの報告数です

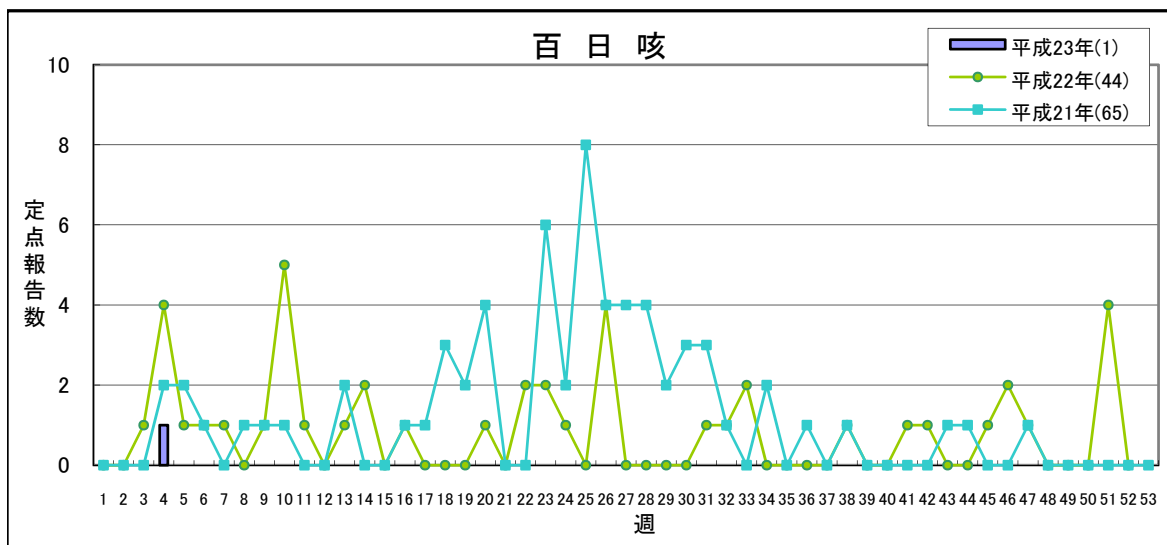
【第16週(4月18日～4月24日)】

少ない 多い



	平成23年					平成22年
	第13週	第14週	第15週	第16週	累計	合計
県北	-	-	8	14	75	379
郡山市	-	-	4	8	53	287
県中	-	-	6	7	28	166
県南	-	-	0	1	18	117
会津	-	-	1	2	30	132
南会津	-	-	0	0	0	0
相双	-	-	-	-	12	96
いわき市	-	-	4	3	74	356
合計	-	-	23	35	290	1,533

(*) 定点医療機関からの報告数です

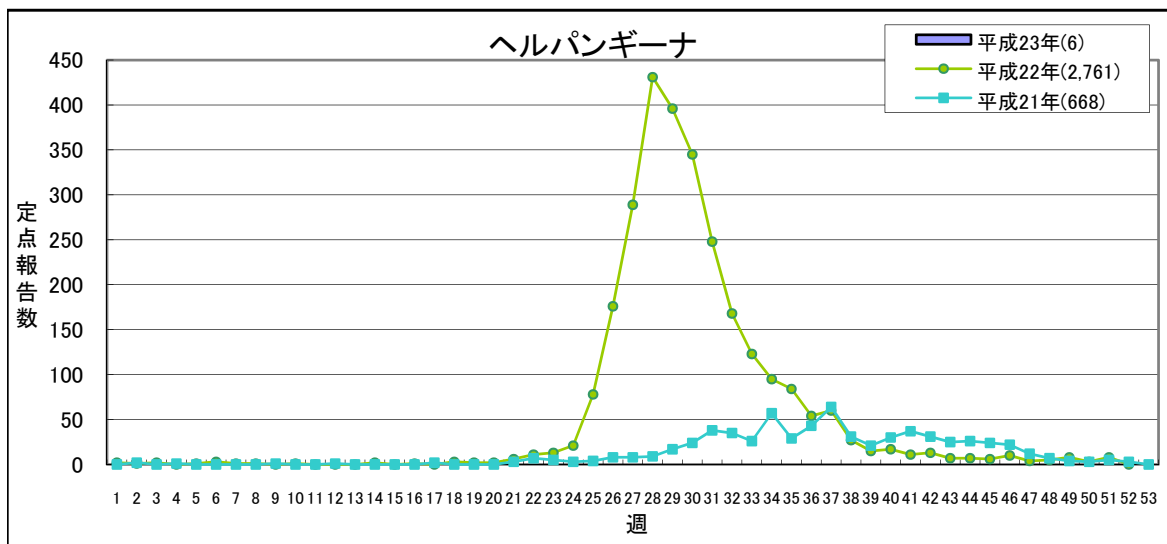


	平成23年					平成22年
	第13週	第14週	第15週	第16週	累計	合計
県北	-	-	0	0	1	23
郡山市	-	-	0	0	0	4
県中	-	-	0	0	0	2
県南	-	-	0	0	0	2
会津	-	-	0	0	0	12
南会津	-	-	0	0	0	0
相双	-	-	-	-	0	1
いわき市	-	-	0	0	0	0
合計	-	-	0	0	1	44

(*) 定点医療機関からの報告数です

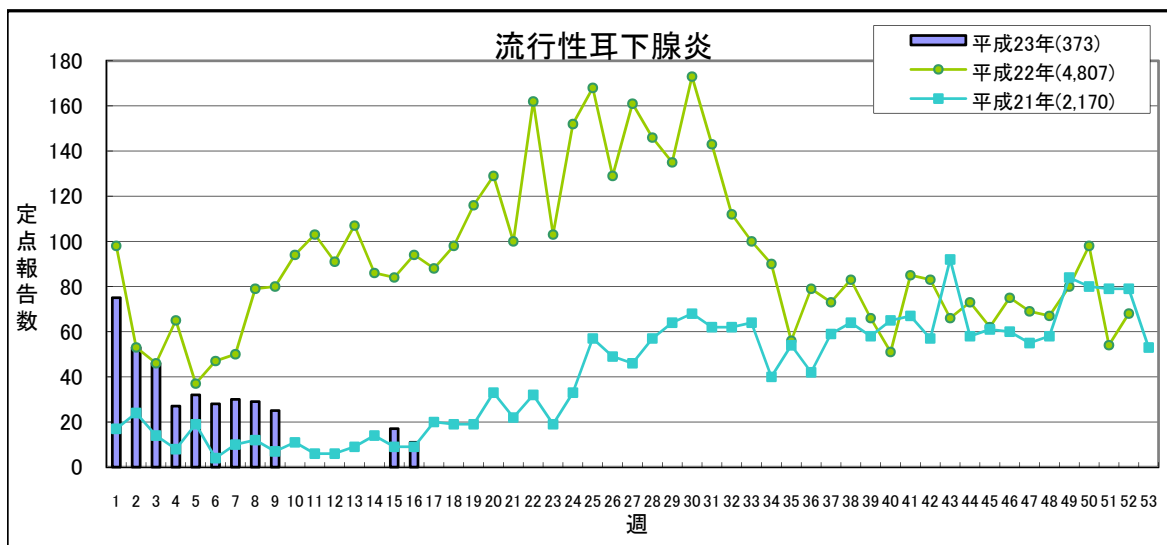
【第16週(4月18日～4月24日)】

少ない 多い



	平成23年					平成22年
	第13週	第14週	第15週	第16週	累計	合計
県北	-	-	0	0	3	479
郡山市	-	-	0	0	0	318
県中	-	-	0	0	0	146
県南	-	-	0	0	0	183
会津	-	-	0	0	1	374
南会津	-	-	0	0	0	5
相双	-	-	-	-	0	181
いわき市	-	-	0	0	2	1,075
合計	-	-	0	0	6	2,761

(*) 定点医療機関からの報告数です

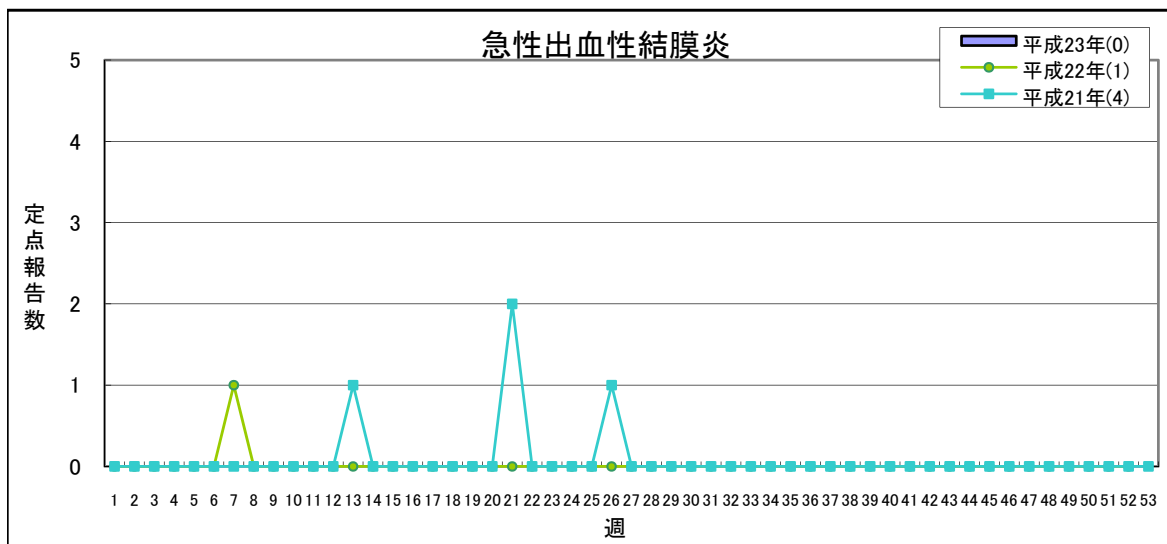


	平成23年					平成22年
	第13週	第14週	第15週	第16週	累計	合計
県北	-	-	6	4	138	846
郡山市	-	-	5	2	90	1,179
県中	-	-	0	0	9	1,114
県南	-	-	2	1	62	345
会津	-	-	2	2	56	819
南会津	-	-	0	0	0	5
相双	-	-	-	-	7	62
いわき市	-	-	2	2	11	437
合計	-	-	17	11	373	4,807

(*) 定点医療機関からの報告数です

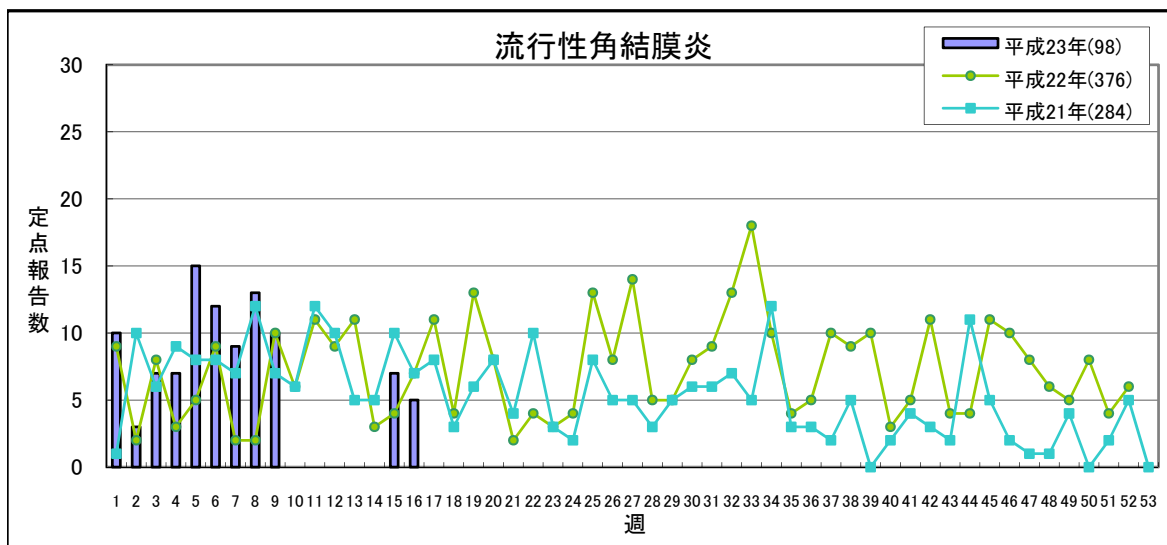
【第16週(4月18日～4月24日)】

少ない 多い



	平成23年					平成22年
	第13週	第14週	第15週	第16週	累計	合計
県北	-	-	0	0	0	0
郡山市	-	-	0	0	0	0
県中	-	-	0	0	0	0
県南	-	-	0	0	0	0
会津	-	-	0	0	0	1
南会津	-	-	-	-	-	-
相双	-	-	-	-	0	0
いわき市	-	-	0	0	0	0
合計	-	-	0	0	0	1

(*) 定点医療機関からの報告数です

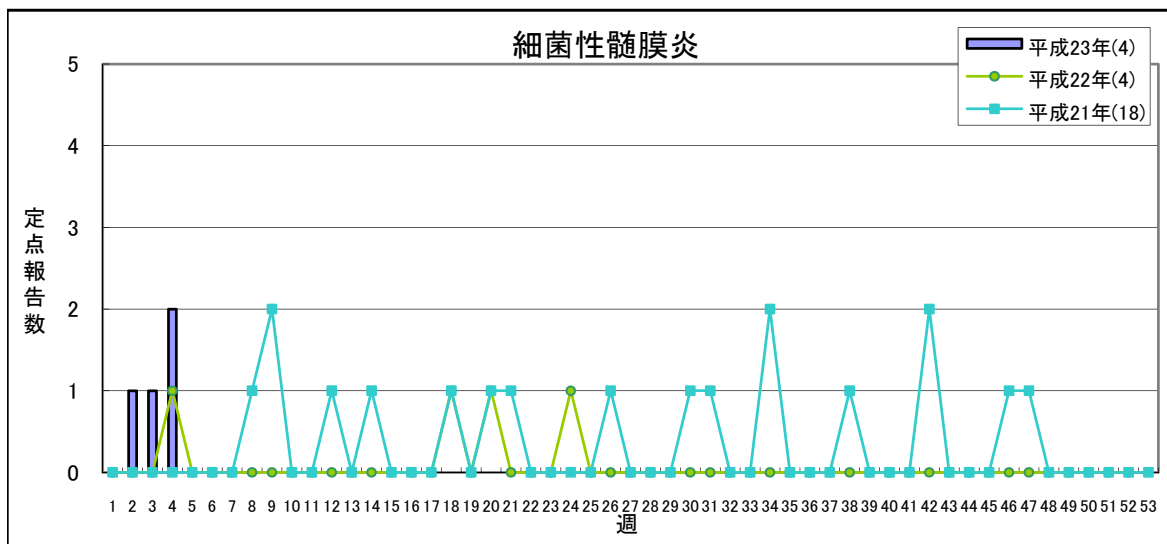


	平成23年					平成22年
	第13週	第14週	第15週	第16週	累計	合計
県北	-	-	0	0	6	39
郡山市	-	-	3	1	30	118
県中	-	-	1	1	9	15
県南	-	-	0	0	8	41
会津	-	-	3	3	16	76
南会津	-	-	-	-	-	-
相双	-	-	-	-	12	43
いわき市	-	-	0	0	17	44
合計	-	-	7	5	98	376

(*) 定点医療機関からの報告数です

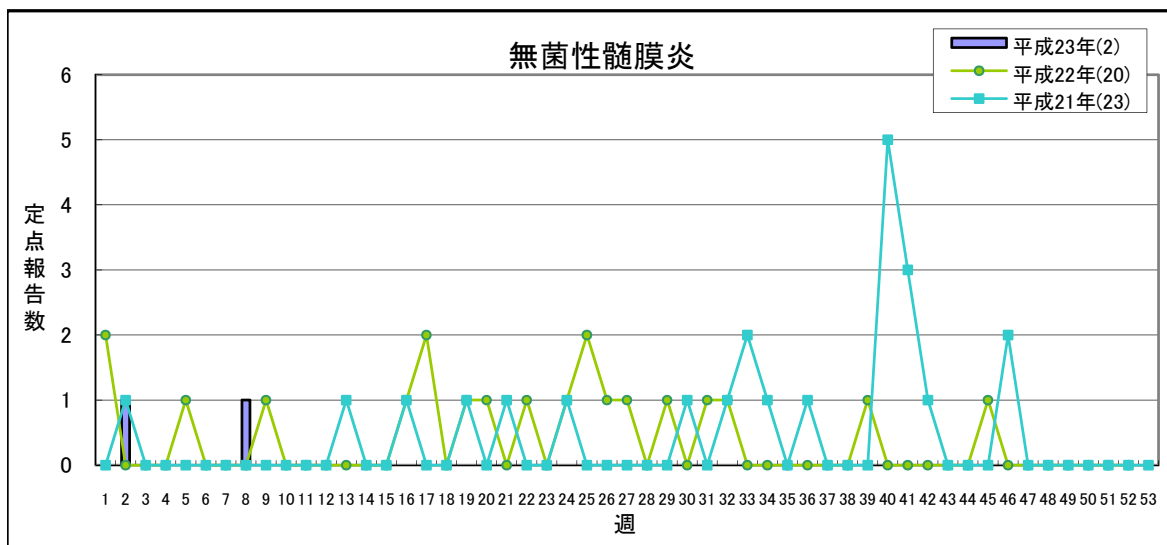
【第16週(4月18日～4月24日)】

少ない 多い



	平成23年					平成22年
	第13週	第14週	第15週	第16週	累計	合計
県北	-	-	0	0	0	0
郡山市	-	-	0	0	0	1
県中	-	-	-	-	-	-
県南	-	-	0	0	0	0
会津	-	-	0	0	0	0
南会津	-	-	0	0	1	0
相双	-	-	-	-	0	0
いわき市	-	-	0	0	3	3
合計	-	-	0	0	4	4

(*) 定点医療機関からの報告数です

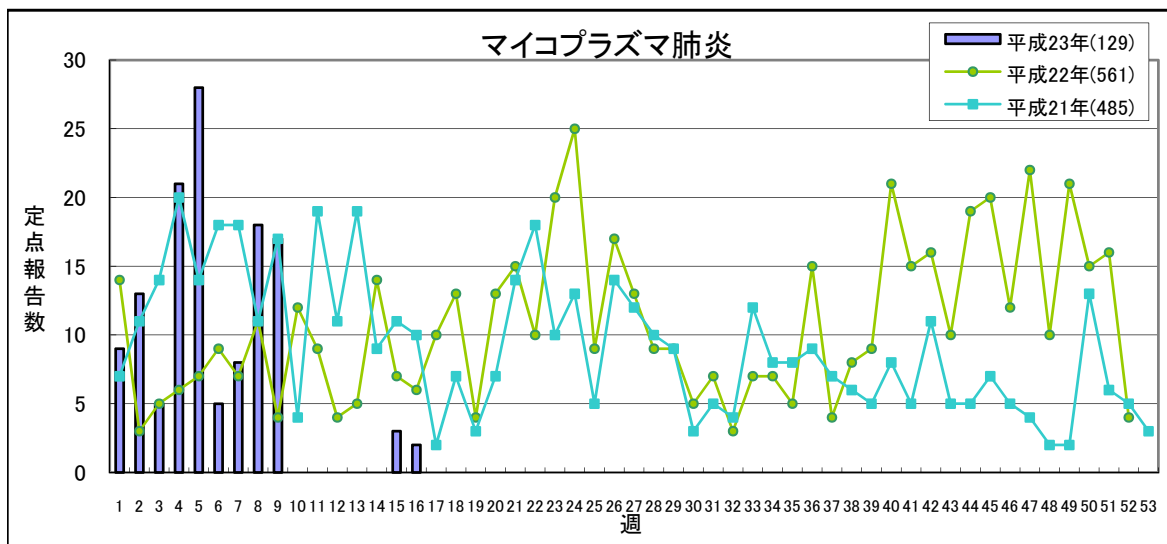


	平成23年					平成22年
	第13週	第14週	第15週	第16週	累計	合計
県北	-	-	0	0	0	0
郡山市	-	-	0	0	2	17
県中	-	-	-	-	-	-
県南	-	-	0	0	0	0
会津	-	-	0	0	0	1
南会津	-	-	0	0	0	0
相双	-	-	-	-	0	0
いわき市	-	-	0	0	0	2
合計	-	-	0	0	2	20

(*) 定点医療機関からの報告数です

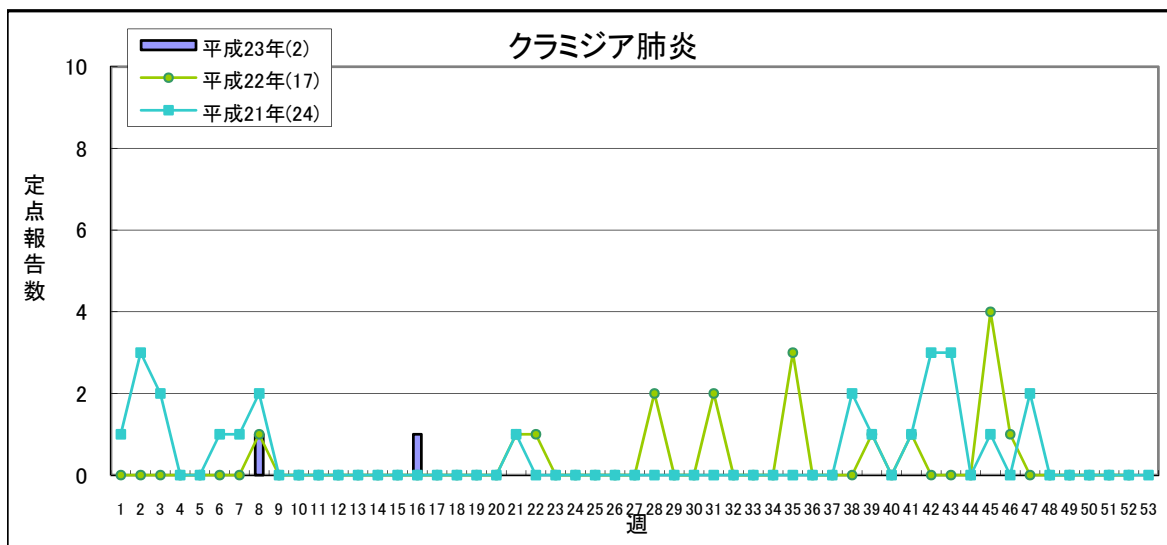
【第16週(4月18日～4月24日)】

少ない 多い



	平成23年					平成22年
	第13週	第14週	第15週	第16週	累計	合計
県北	-	-	2	2	22	95
郡山市	-	-	0	0	7	20
県中	-	-	-	-	-	-
県南	-	-	0	0	0	0
会津	-	-	0	0	0	0
南会津	-	-	0	0	1	14
相双	-	-	-	-	38	165
いわき市	-	-	1	0	61	267
合計	-	-	3	2	129	561

(*) 定点医療機関からの報告数です

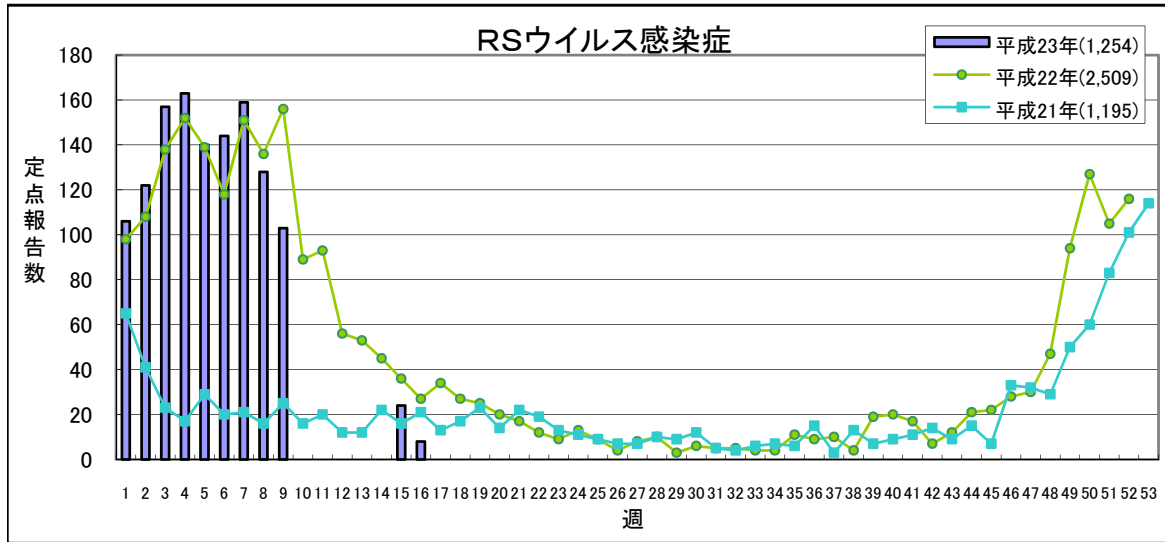


	平成23年					平成22年
	第13週	第14週	第15週	第16週	累計	合計
県北	-	-	0	0	0	0
郡山市	-	-	0	1	1	9
県中	-	-	-	-	-	-
県南	-	-	0	0	0	0
会津	-	-	0	0	0	0
南会津	-	-	0	0	0	0
相双	-	-	-	-	0	0
いわき市	-	-	0	0	1	8
合計	-	-	0	1	2	17

(*) 定点医療機関からの報告数です

【第16週(4月18日～4月24日)】

少ない 多い



	平成23年					平成22年
	第13週	第14週	第15週	第16週	累計	合計
県北	-	-	5	4	462	767
郡山市	-	-	6	0	134	864
県中	-	-	0	0	79	130
県南	-	-	0	2	71	170
会津	-	-	12	2	354	277
南会津	-	-	0	0	14	2
相双	-	-	-	-	83	146
いわき市	-	-	1	0	57	153
合計	-	-	24	8	1254	2509

(*) 定点医療機関からの報告数です

県内の五類感染症(定点把握)の動き【第16週(4月18日～4月24日)】

疾患名	平成23年					累計	平成22年累計		感染症コメント
	第12週	第13週	第14週	第15週	第16週		～16週	～52週	
インフルエンザ	-	-	-	120	218	11,555	4,629	5,466	県北、郡山市、南会津で流行が続いており、また、県中、県南で流行、会津、いわき市で小流行が見られます。
咽頭結膜熱	-	-	-	7	7	118	101	386	いわき市で小流行が見られます。
A群溶血性レンサ球菌咽頭炎	-	-	-	48	74	647	479	1,434	県北、会津で流行が続いており、また、県南、いわき市で流行、郡山市、県中で小流行が見られます。
感染性胃腸炎	-	-	-	164	231	4,329	7,301	17,506	県南で流行が見られます。
水痘	-	-	-	20	30	1,027	1,244	3,904	
手足口病	-	-	-	-	3	23	91	2,315	
伝染性紅斑	-	-	-	27	30	411	127	828	いわき市で流行が続いており、また、会津で流行が見られます。
突発性発しん	-	-	-	23	35	290	444	1,533	
百日咳	-	-	-	-	-	1	19	44	
ヘルパンギーナ	-	-	-	-	-	6	15	2,761	
流行性耳下腺炎	-	-	-	17	11	373	1,214	4,807	
急性出血性結膜炎	-	-	-	-	-	-	1	1	
流行性角結膜炎	-	-	-	7	5	98	101	376	
細菌性髄膜炎	-	-	-	-	-	4	1	4	
無菌性髄膜炎	-	-	-	-	-	2	5	20	
マイコプラズマ肺炎	-	-	-	3	2	129	123	561	県北保健所管内の定点医療機関から報告がありました。
クラミジア肺炎(オウム病を除く)	-	-	-	-	1	2	1	17	郡山市保健所管内の定点医療機関から報告がありました。
RSウイルス感染症	-	-	-	24	8	1,254	1,595	2,509	県北で小流行が見られます。

隣接県の五類感染症(定点把握)の動き【第13週～第15週】

疾患名	宮城県			山形県			茨城県			栃木県			新潟県			全国		
	第13週	第14週	第15週	第13週	第14週	第15週	第13週	第14週	第15週	第13週	第14週	第15週	第13週	第14週	第15週	第13週	第14週	第15週
インフルエンザ	95	64	54	285	212	326	380	288	391	329	218	209	990	615	948	48290	30662	31417
咽頭結膜熱	6	10	1	18	7	14	17	15	12	10	7	3	14	18	18	958	895	981
A群溶血性レンサ球菌咽頭炎	80	91	108	100	100	115	82	114	140	40	50	56	196	157	229	5381	4968	6068
感染性胃腸炎	204	209	246	175	187	260	173	230	353	191	206	203	396	554	826	22811	24806	27641
水痘	49	30	31	73	44	41	57	62	40	48	63	67	171	127	135	4786	4487	4202
手足口病	2	1	5	-	-	-	1	4	2	3	2	3	2	1	2	382	348	538
伝染性紅斑	37	63	32	56	50	38	58	51	66	54	55	70	29	25	60	2066	2107	2161
突発性発しん	41	41	38	25	25	29	26	35	20	27	24	32	30	26	34	1674	1742	1904
百日咳	-	-	-	-	-	-	2	5	-	2	1	2	1	-	2	79	72	68
ヘルパンギーナ	-	-	1	1	0	-	-	-	-	1	2	2	-	2	-	76	81	102
流行性耳下腺炎	63	32	49	35	27	18	62	38	67	28	33	33	134	118	116	2953	2785	2802
急性出血性結膜炎	-	-	-	-	-	-	-	1	-	-	-	-	3	-	-	16	18	10
流行性角結膜炎	-	2	1	2	1	1	14	7	4	7	5	6	-	2	1	301	291	308
細菌性髄膜炎	-	-	-	-	-	-	-	-	-	-	-	-	-	1	-	12	11	13
無菌性髄膜炎	-	-	-	-	-	-	-	-	-	-	-	-	-	-	-	16	5	10
マイコプラズマ肺炎	8	4	8	4	4	2	3	1	2	2	1	3	1	2	3	147	140	160
クラミジア肺炎(オウム病を除く)	-	-	-	-	-	-	-	-	-	1	-	-	5	2	2	14	10	10
RSウイルス感染症	8	6	9	1	5	8	3	3	1	5	3	1	21	14	22	627	525	594

県内の法第14条第1項に規定する厚生労働省令で定める疑似症【第13週～第16週】

疑似症	平成23年										平成22年							
	第13週	第14週	第15週	第16週	累計							合計						
					県合計	県北	郡山市	県中	県南	会津	南会津		相双	いわき				
摂氏38度以上の発熱及び呼吸器症状(*1)	-	-	-	-														-
発熱及び発しん又は水疱(*2)	-	-	-	-														-

(*1) 明らかな外傷又は器質的疾患に起因するものを除く

(*2) ただし、当該疑似症が二類感染症、三類感染症、四類感染症及び五類感染症の患者の症状であることが明らかな場合を除く

平成20年4月1日から調査開始

隣接県の法第14条第1項に規定する厚生労働省令で定める疑似症【第14週～第16週】

疑似症	宮城県			山形県			茨城県			栃木県			新潟県			全国		
	14週	15週	16週	14週	15週	16週	14週	15週	16週	14週	15週	16週	14週	15週	16週	14週	15週	16週
摂氏38度以上の発熱及び呼吸器症状(*1)	3	-	1	-	-	-	2	1	3	-	-	-	-	-	-	8	13	16
発熱及び発しん又は水疱(*2)	-	-	-	-	-	-	-	-	-	-	-	-	-	-	-	1	-	-

(*1) 明らかな外傷又は器質的疾患に起因するものを除く

(*2) ただし、当該疑似症が二類感染症、三類感染症、四類感染症及び五類感染症の患者の症状であることが明らかな場合を除く

県内の全数把握疾患【第16週(4月18日～4月24日)】

一類:エボラ出血熱、クリミア・コンゴ出血熱、痘そう、南米出血熱、ペスト、マールブルグ病、ラッサ熱

二類:急性灰白髄炎、結核、ジフテリア、重症急性呼吸器症候群(病原体がSARSコロナウイルスであるものに限る)、鳥インフルエンザ(H5N1)

三類:コレラ、細菌性赤痢、腸管出血性大腸菌感染症、腸チフス、パラチフス

四類: E型肝炎、ウエストナイル熱(ウエストナイル脳炎含む)、A型肝炎、エキノコックス症、黄熱、オウム病、オムスク出血熱、回帰熱、キャサナル森林病、Q熱、狂犬病、コクシジオイデス症、サル痘、腎症候性出血熱、西部ウマ脳炎、ダニ媒介脳炎、炭疽、チクングニア熱、つつが虫病、デング熱、東部ウマ脳炎、鳥インフルエンザ(H5N1を除く)、ニパウイルス感染症、日本紅斑熱、日本脳炎、ハンタウイルス肺症候群、Bウイルス病、ブルセラ症、ベネズエラウマ脳炎、ヘンドラウイルス感染症、発しんチフス、ボツリヌス症、マラリア、野兔病、ライム病、リッサウイルス感染症、リフトバレー熱、類鼻疽、レジオネラ症、レプトスピラ症、ロッキー山紅斑熱

五類: アメーバ赤痢、ウイルス性肝炎(E型及びA型を除く)、急性脳炎(ウエストナイル脳炎、西部ウマ脳炎、ダニ媒介脳炎、東部ウマ脳炎、日本脳炎、ベネズエラウマ脳炎及びリフトバレー熱を除く)、クリプトスポリジウム症、クロイツフェルト・ヤコブ病、劇症型溶血性レンサ球菌感染症、後天性免疫不全症候群、ジアルジア症、髄膜炎菌性髄膜炎、先天性風しん症候群、梅毒、破傷風、バンコマイシン耐性黄色ブドウ球菌感染症、バンコマイシン耐性腸球菌感染症、風しん、麻しん

新型インフルエンザ等: 新型インフルエンザ、再興型インフルエンザ

以下表には、届出のあったもののみ記載しています。

分類	疾患名	平成23年													平成22年累計		
		第13週	第14週	第15週	第16週	累計										~16週	~52週
						県合計	県北	郡山市	県中	県南	会津	南会津	相双	いわき			
二類	結核	5 (県北2、郡山市1、会津1、南会津1)	1 (相双)	6 (郡山市1、会津1、相双1、いわき市3)	1 (会津)	78	21	14		6	14	1	9	13	84	294	
三類	細菌性赤痢					1		1							1	5	
	腸管出血性大腸菌感染症			1 (相双)	1 (相双)	5	2	1					2		1	35	
四類	E型肝炎					1			1							2	
	A型肝炎					1			1							60	
	つつが虫病					1			1							2	
	デング熱														1	1	
	マラリア														1	1	
	レジオネラ症			1 (いわき市)	1 (いわき市)	3							3	3	13		
五類	アメーバ赤痢				1 (県北)	1	1								4	13	
	急性脳炎(※1)														1	2	
	クロイツフェルト・ヤコブ病														2	8	
	劇症型溶血性レンサ球菌感染症																
	後天性免疫不全症候群					2	1	1							5	6	
	ジアルジア症															1	
	梅毒														2	6	
	破傷風															1	
	バンコマイシン耐性腸球菌感染症															1	
	風しん				1 (県南)	1			1							1	
	麻しん													1	3		

(※1) ウエストナイル脳炎、西部ウマ脳炎、ダニ媒介脳炎、東部ウマ脳炎、日本脳炎、ベネズエラウマ脳炎及びリフトバレー熱を除く

隣接県の全数把握疾患

- 一類:エボラ出血熱、クリミア・コンゴ出血熱、痘そう、南米出血熱、ペスト、マールブルグ病、ラッサ熱
 二類:急性灰白髄炎、結核、ジフテリア、重症急性呼吸器症候群(病原体がSARSコロナウイルスであるものに限る)、鳥インフルエンザ(H5N1)
 三類:コレラ、細菌性赤痢、腸管出血性大腸菌感染症、腸チフス、パラチフス
 四類:E型肝炎、ウエストナイル熱(ウエストナイル脳炎含む)、A型肝炎、エキノコックス症、黄熱、オウム病、オムスク出血熱、回帰熱、キャサナル森林病、Q熱、狂犬病、コクシジオイデス症、サル痘、腎症候性出血熱、西部ウマ脳炎、ダニ媒介脳炎、炭疽、チクングニア熱、つつが虫病、デング熱、東部ウマ脳炎、鳥インフルエンザ(H5N1を除く)、ニパウイルス感染症、日本紅斑熱、日本脳炎、ハンタウイルス肺症候群、Bウイルス病、ブルセラ症、ペネズエラウマ脳炎、ヘンドラウイルス感染症、発しんチフス、ボツリヌス症、マラリア、野兔病、ライム病、リッサウイルス感染症、リフトバレー熱、類鼻疽、レジオネラ症、レプトスピラ症、ロッキー山紅斑熱
 五類:アメーバ赤痢、ウイルス性肝炎(E型及びA型を除く)、急性脳炎(ウエストナイル脳炎、西部ウマ脳炎、ダニ媒介脳炎、東部ウマ脳炎、日本脳炎、ペネズエラウマ脳炎及びリフトバレー熱を除く)、クリプトスポリジウム症、クロイツフェルト・ヤコブ病、劇症型溶血性レンサ球菌感染症、後天性免疫不全症候群、ジアルジア症、髄膜炎菌性髄膜炎、先天性風しん症候群、梅毒、破傷風、バンコマイシン耐性黄色ブドウ球菌感染症、バンコマイシン耐性腸球菌感染症、風しん、麻しん
 新型インフルエンザ等:新型インフルエンザ、再興型インフルエンザ

以下の表には、届出のあったもののみ記載しています。

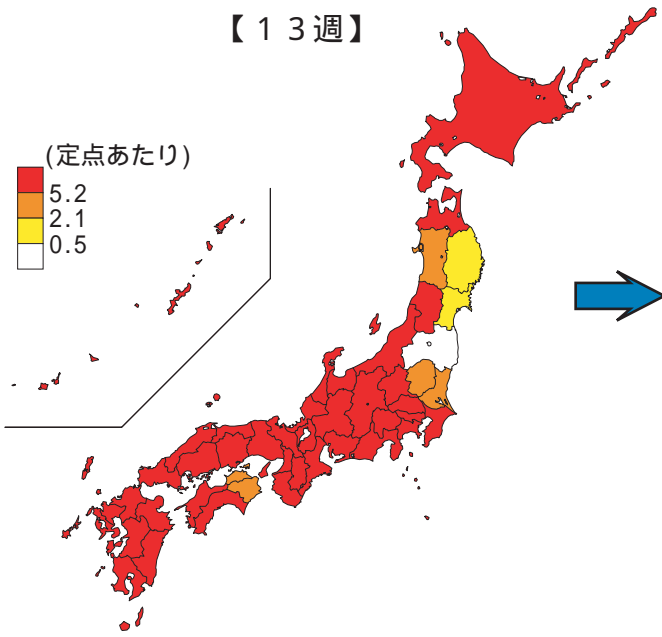
分類	疾患名	宮城県				山形県				茨城県				栃木県				新潟県				福島県				全国				
		13週	14週	15週	累計	13週	14週	15週	累計	13週	14週	15週	累計	13週	14週	15週	累計	13週	14週	15週	累計	13週	14週	15週	累計	13週	14週	15週	累計	
二類	急性灰白髄炎																													
	結核	2	6		82	4	5	2	65	6	9	7	159	8	6	3	82	3		4	100	5	1	6	77	328	320	309	7555	
三類	コレラ																												1	
	細菌性赤痢				1															1				1				2	63	
	腸管出血性大腸菌感染症		1		6				2												1		4		4	13	11		206	
	腸チフス																												2	
	パラチフス																										1		10	
四類	E型肝炎																										2	1	19	
	A型肝炎				2					2				1	1								1		2	1	4		101	
	エキノコックス症				1																								8	
	オウム病																								3				7	
	回帰熱																													
	Q熱																													
	コクシジオイデス症																												2	
	チクングニア熱(※1)																												3	
	つつが虫病											2											1				1		41	
	デング熱										1																1	2	2	33
	日本紅斑熱																													
	日本脳炎																													1
	ボツリヌス症																													2
	マラリア																1									1	2	2		16
	ライム病																												1	2
	類鼻疽																													
	レジオネラ症				2				2				1	7						7				1	2	8	4	6		139
レプトスピラ症																												1	2	
五類	アメーバ赤痢				1						1	5				3		1		5						6	13	13	212	
	ウイルス性肝炎(E型及びA型を除く)				4							1			1				1						2	3	1		72	
	急性脳炎(※2)											2			5				1	6					2	1	1		105	
	クリプトスポリジウム症																									1			3	
	クロイツフェルト・ヤコブ病										1	1														3	1	1	30	
	劇症型溶血性レンサ球菌感染症											1	1						1	4					2	2			63	
	後天性免疫不全症候群				3							2	6							7				2		6	9	9	378	
	ジアルジア症											1														2		2	20	
	髄膜炎菌性髄膜炎																												1	
	梅毒				2						1	7							1	3						10	9	3	187	
	破傷風		1		4				1			1															1		19	
	バンコマイシン耐性腸球菌感染症				1											1													15	
	風しん				1			2			3	1	5														4	6	8	58
	麻しん				1																						7	5	27	128

(※1)平成23年2月1日より調査開始

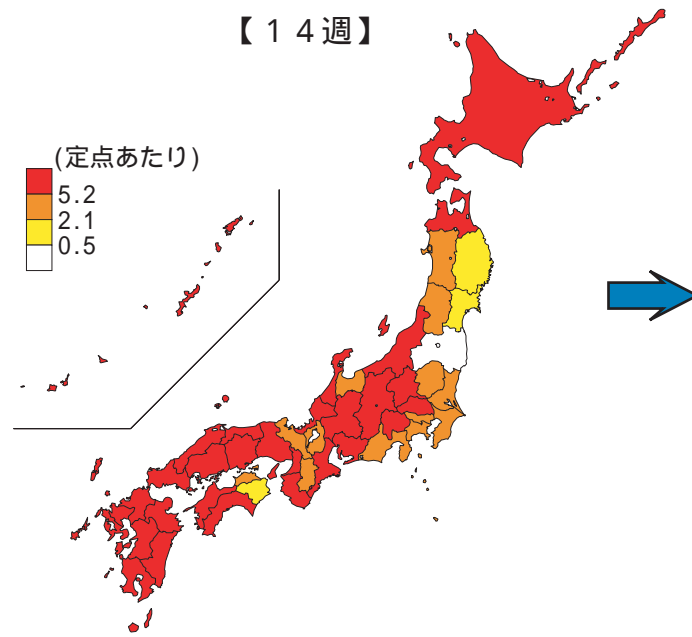
(※2)ウエストナイル脳炎、西部ウマ脳炎、ダニ媒介脳炎、東部ウマ脳炎、日本脳炎、ペネズエラウマ脳炎及びリフトバレー熱を除く

インフルエンザ都道府県別流行状況

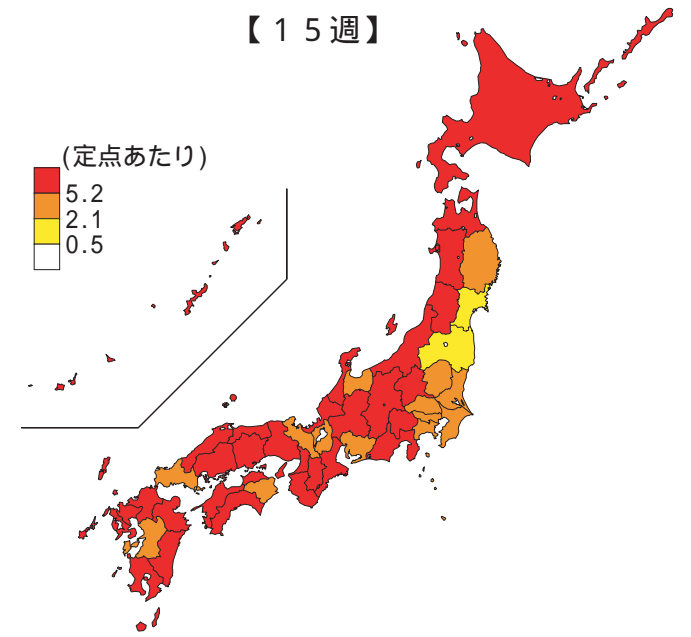
【13週】



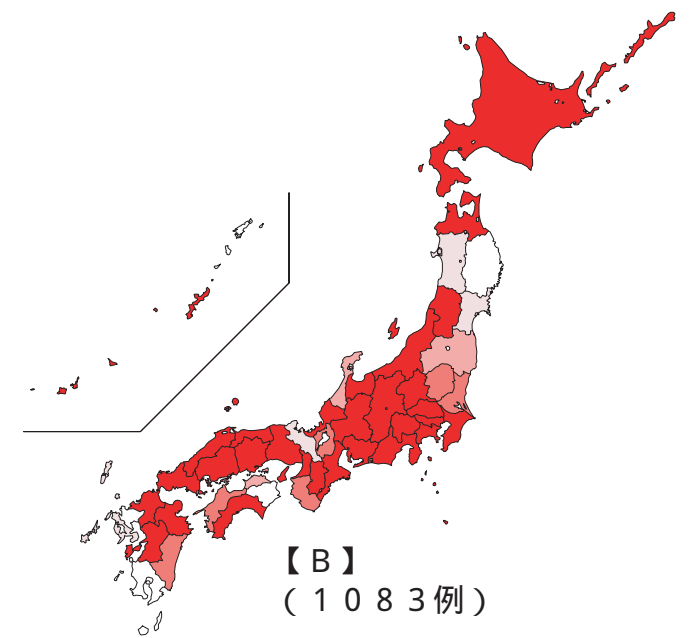
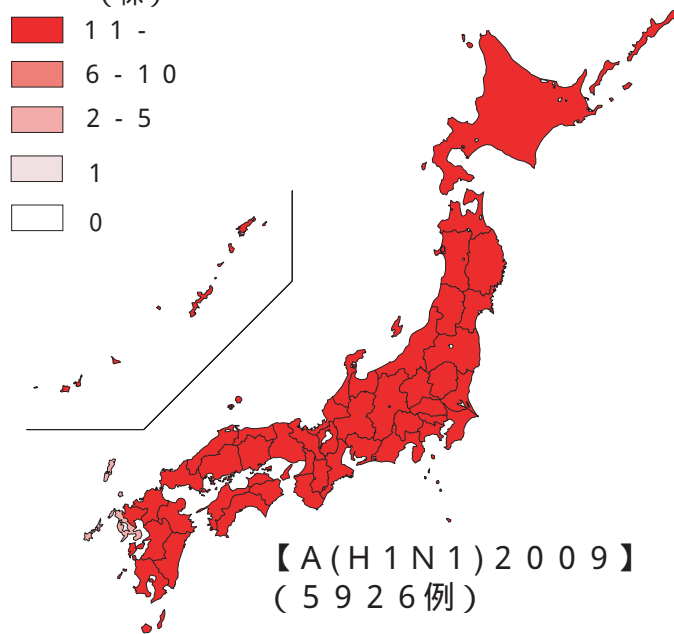
【14週】



【15週】



10 / 11シーズン インフルエンザ都道府県別病原体分離状況(2011年4月26日現在)



◎インフルエンザ情報

【インフルエンザ迅速診断キット結果】

	A型陽性		B型陽性		A型B型共に陽性		型不明		計
県北	2006	(97.3%)	53	(2.6%)	1	(0.0%)	2	(0.1%)	2062
郡山市	2234	(85.4%)	356	(13.6%)	6	(0.2%)	21	(0.8%)	2617
県中	1278	(90.4%)	135	(9.6%)	0	(0.0%)	0	(0.0%)	1413
県南	1163	(96.5%)	36	(3.0%)	4	(0.3%)	2	(0.2%)	1205
会津	1880	(97.6%)	45	(2.3%)	1	(0.1%)	0	(0.0%)	1926
南会津	192	(84.6%)	34	(15.0%)	1	(0.4%)	0	(0.0%)	227
相双	884	(98.7%)	0	(0.0%)	0	(0.0%)	12	(1.3%)	896
いわき市	2160	(96.5%)	78	(3.5%)	1	(0.0%)	0	(0.0%)	2239
計	11797	(93.7%)	737	(5.9%)	14	(0.1%)	37	(0.3%)	12585

【インフルエンザ様疾患施設別発生状況】第16週(第26報)(4/17-4/23)

* 保育所、幼稚園、小学校、中学校、高等学校における
インフルエンザ様症状の患者発生による休校等の保健所への報告数
(単位:施設数)

	休校	学年閉鎖	学級閉鎖	合計	前週との比較
県北	0	0	0	0	±0
郡山市	0	0	0	0	±0
県中	0	2	0	2	+2
県南	0	0	0	0	±0
会津	0	1	1	2	+2
南会津	0	0	0	0	±0
相双	0	0	0	0	±0
いわき市	0	0	0	0	±0
合計	0	3	1	4	+4

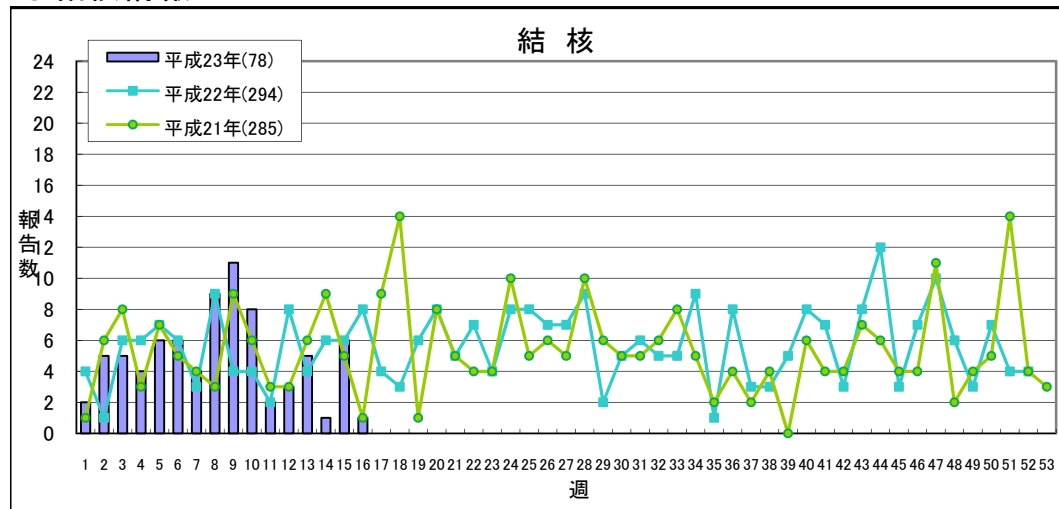
【入院/重症サーベイランス】

一定の要件(インフルエンザに伴う急性脳炎、人工呼吸器装着、ICU入室の患者)に該当する重症者

(単位:人)

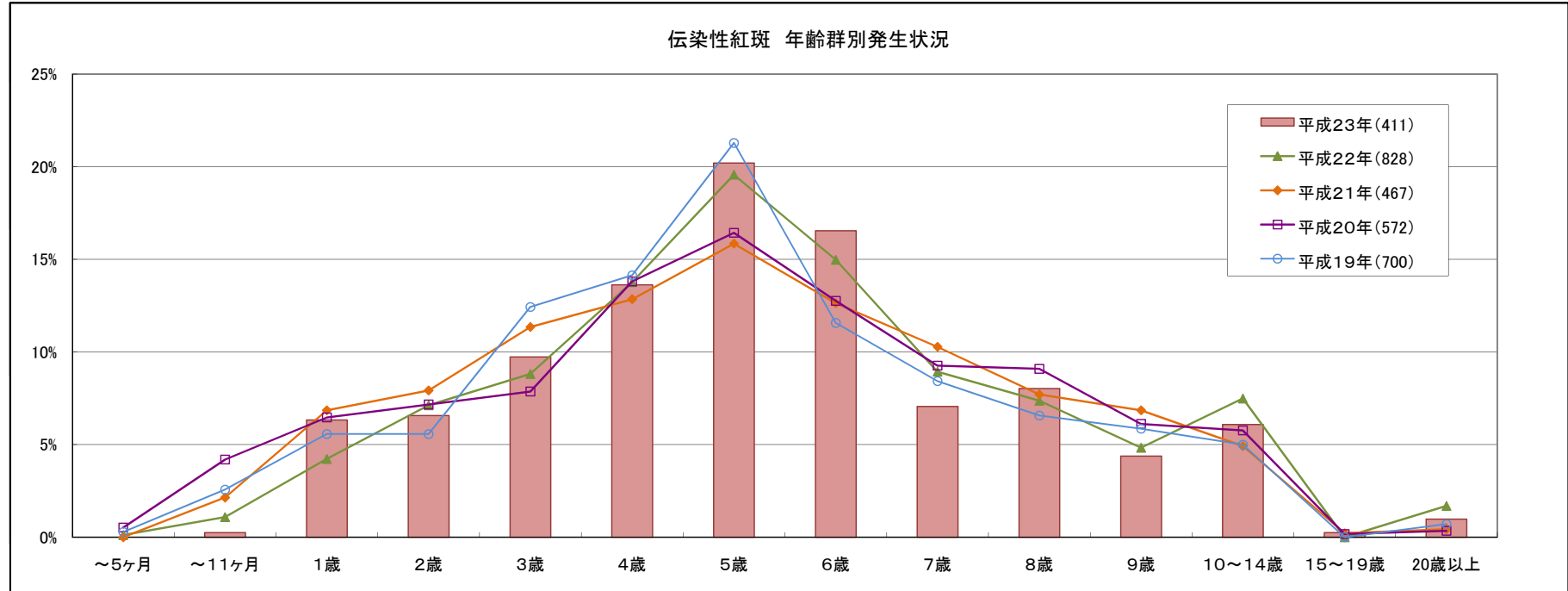
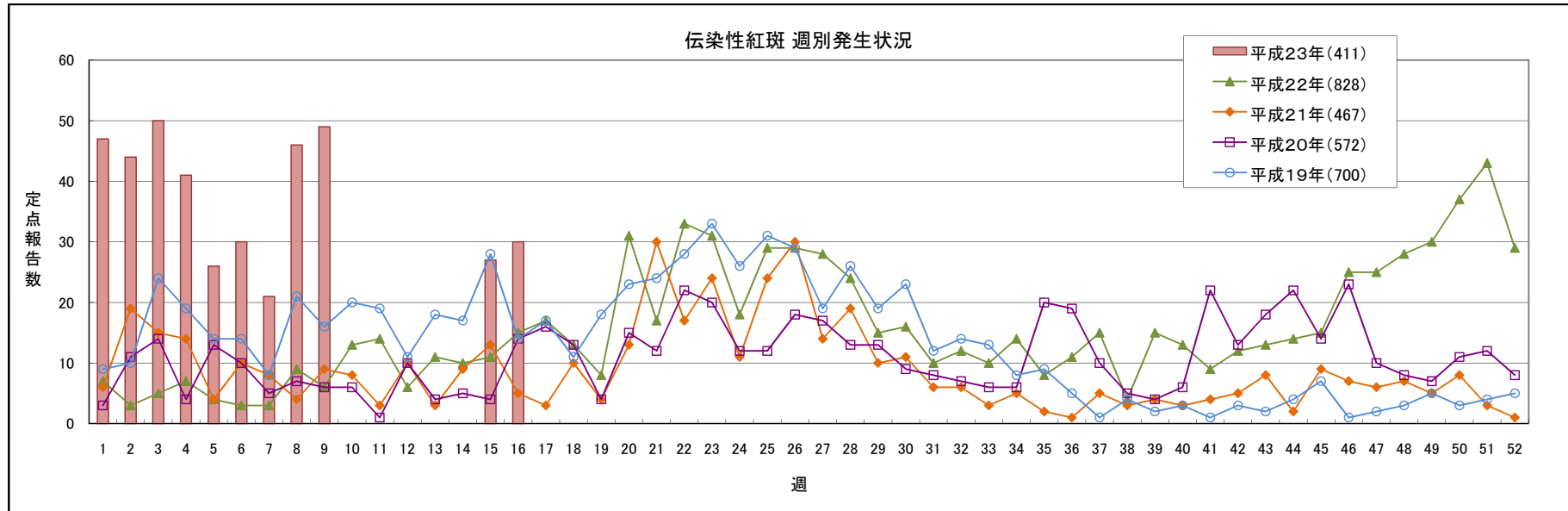
	'10/'11					'09/'10
	第13週	第14週	第15週	第16週	累計	累計
県北	0	0	0	0	5	25
郡山市	0	0	0	0	1	1
県中	0	0	0	0	0	9
県南	0	0	0	0	5	8
会津	0	0	0	0	1	5
南会津	0	0	0	0	0	0
相双	0	0	0	0	0	5
いわき市	0	0	0	0	0	0
合計	0	0	0	0	12	53

◎結核情報

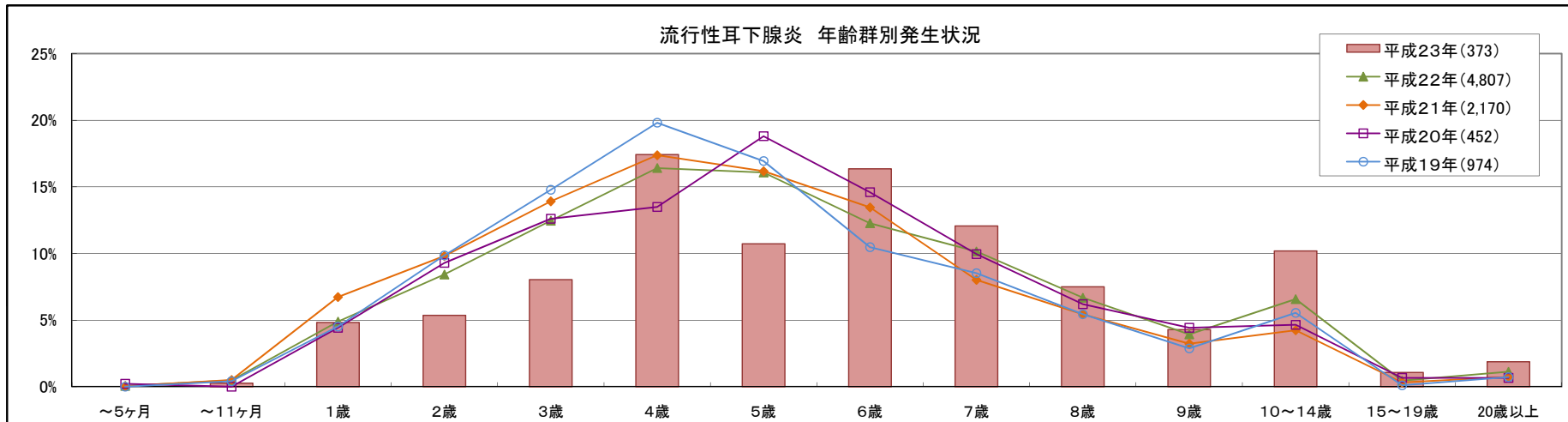
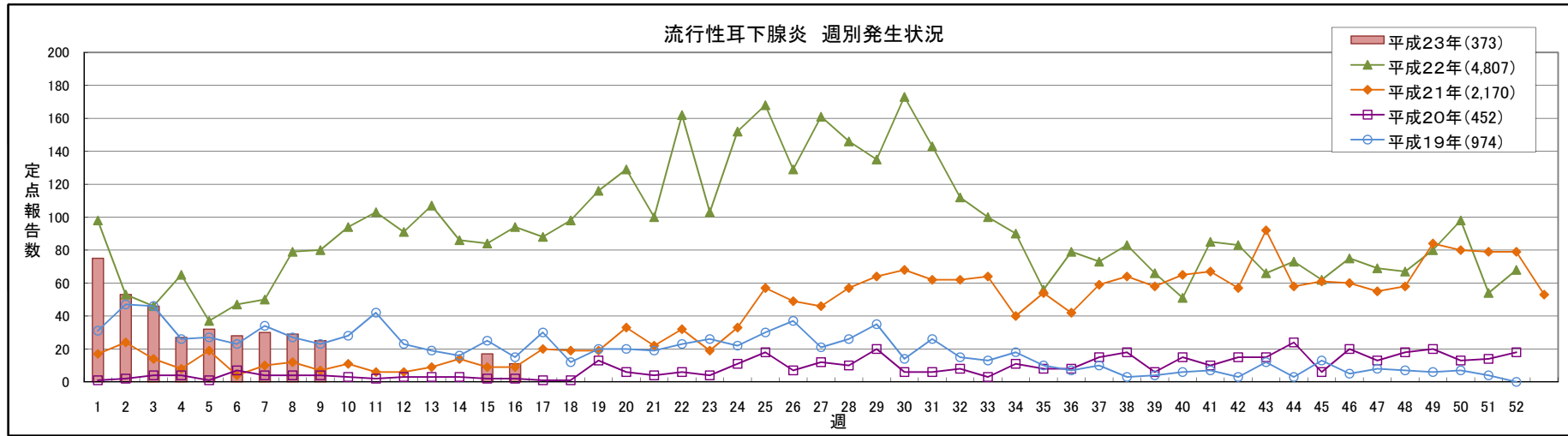


	平成23年					平成22年
	第13週	第14週	第15週	第16週	累計	合計
県北	2	0	0	0	21	73
郡山市	1	0	1	0	14	56
県中	0	0	0	0	0	7
県南	0	0	0	0	6	12
会津	1	0	1	1	14	61
南会津	1	0	0	0	1	1
相双	0	1	1	0	9	24
いわき市	0	0	3	0	13	60
合計	5	1	6	1	78	294

◎伝染性紅斑情報



◎流行性耳下腺炎情報



感染症週報 平成23年第16号 平成23年4月27日 発行

発行 福島県感染症情報センター(福島県衛生研究所)

〒960-8560 福島市方木田字水戸内16-6

URL : <http://www.pref.fukushima.jp/eiseikenkyuu/>

E-mail : fukushimaeiken@mbp.sphere.ne.jp

〈福島県衛生研究所・総務企画課〉

本週報は、感染症法に基づくものであり、県内の定点医療機関、保健福祉事務所、中核市保健所の御協力を得て分析・提供するものです。