

# 福島県感染症発生動向調査 月報

## Infectious Diseases Monthly Report FUKUSHIMA

2011年3月号

平成23年3月30日 発行

### 目次

#### STD 疾患

- ・性器クラミジア感染症 . . . . . 2～3
- ・性器ヘルペスウイルス感染症 . . . . . 4～5
- ・尖圭コンジローマ . . . . . 6～7
- ・淋菌感染症 . . . . . 8～9

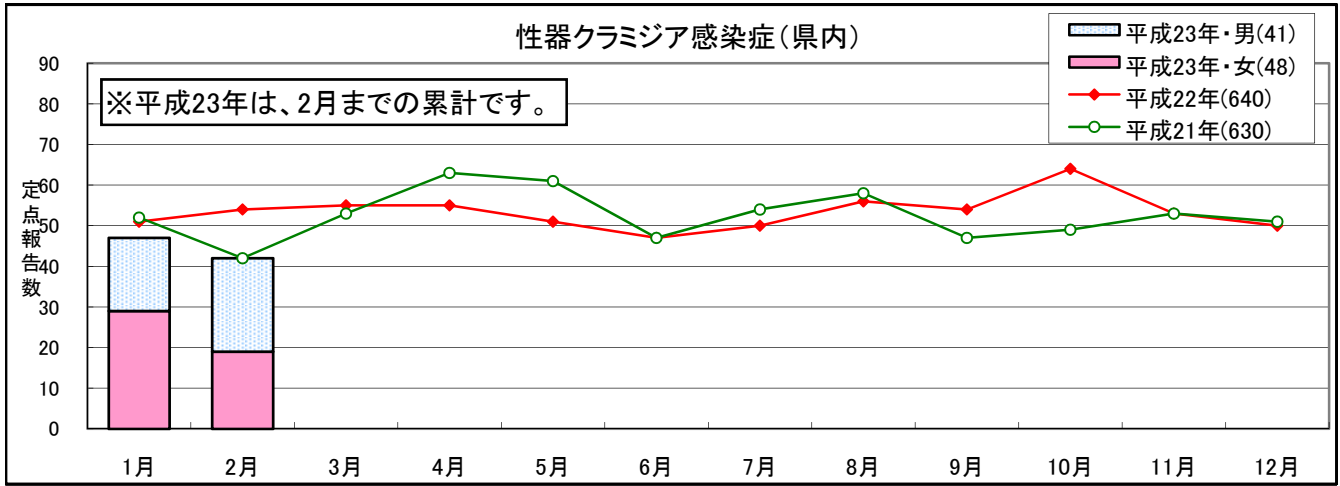
#### 薬剤耐性菌感染症

- ・メチシリン耐性黄色ブドウ球菌感染症 . . . . . 10～11
- ・ペニシリン耐性肺炎球菌感染症 . . . . . 12～13
- ・薬剤耐性緑膿菌感染症 . . . . . 14～15
- ・薬剤耐性アシネトバクター感染症 . . . . . 16～17

福島県衛生研究所感染症情報センター

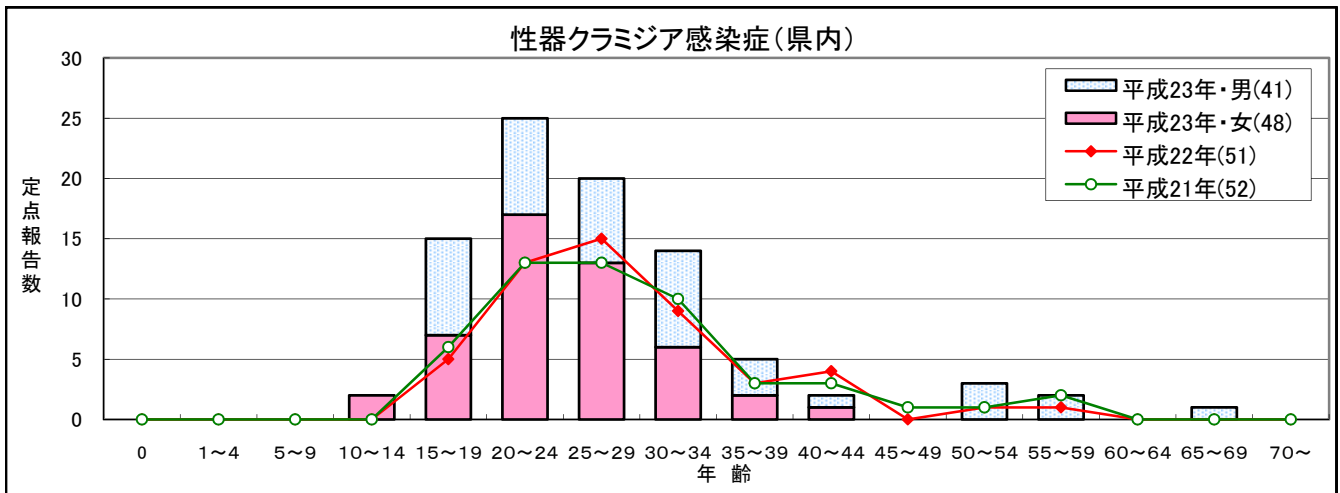
Mail : fukushimaeiken@mbp.sphere.ne.jp

# 性器クラミジア感染症

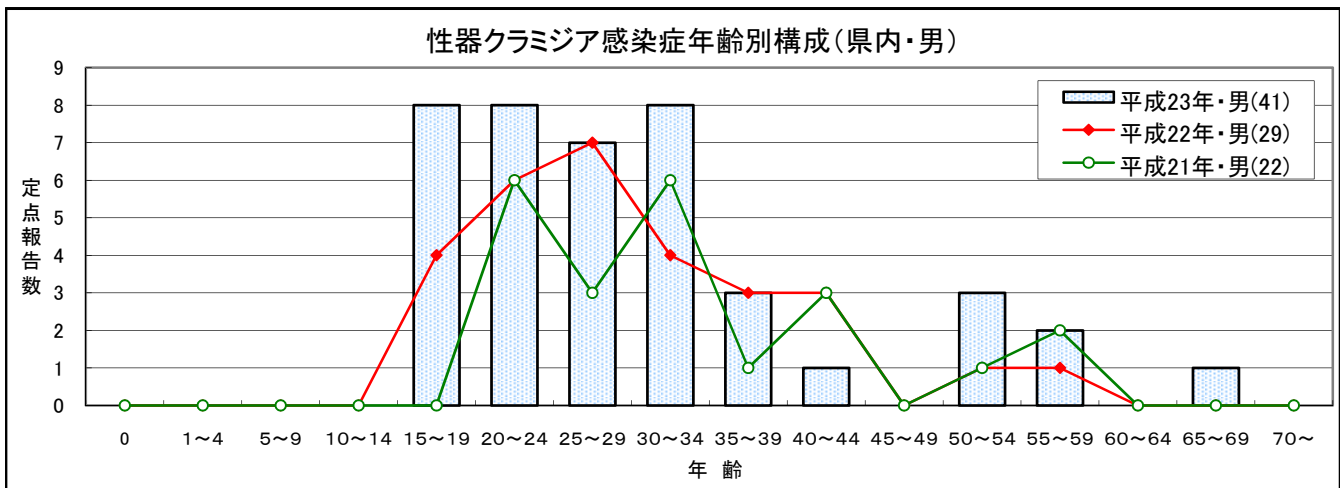


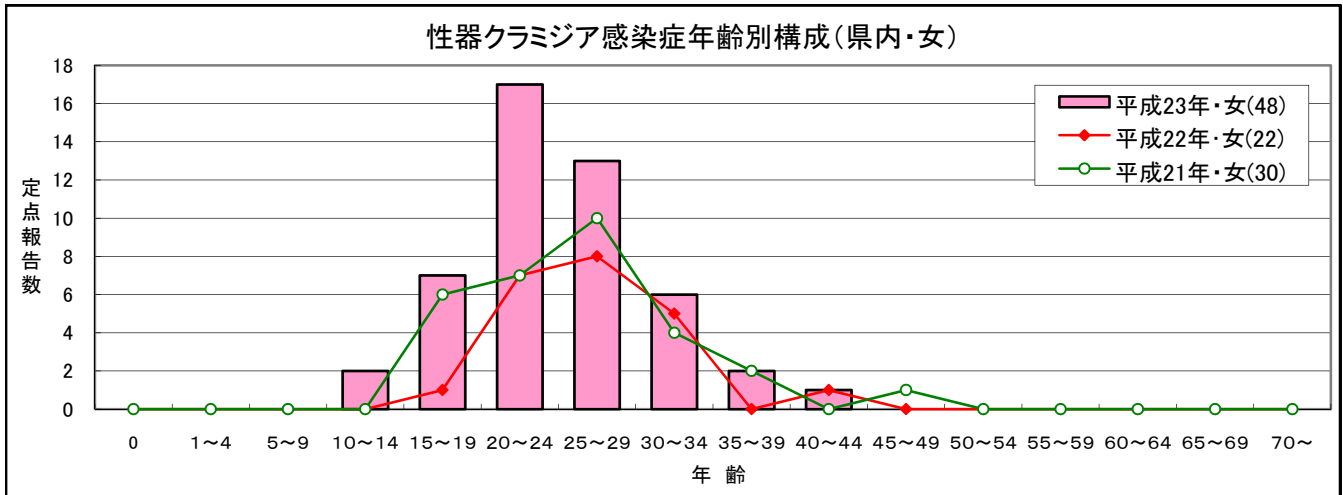
|             | 1月 | 2月 | 3月 | 4月 | 5月 | 6月 | 7月 | 8月 | 9月 | 10月 | 11月 | 12月 | 累計  |
|-------------|----|----|----|----|----|----|----|----|----|-----|-----|-----|-----|
| 平成23年・男(41) | 18 | 23 | -  | -  | -  | -  | -  | -  | -  | -   | -   | -   | 41  |
| 平成23年・女(48) | 29 | 19 | -  | -  | -  | -  | -  | -  | -  | -   | -   | -   | 48  |
| 平成23年(89)   | 47 | 42 | -  | -  | -  | -  | -  | -  | -  | -   | -   | -   | 89  |
| 平成22年(640)  | 51 | 54 | 55 | 55 | 51 | 47 | 50 | 56 | 54 | 64  | 53  | 50  | 640 |
| 平成21年(630)  | 52 | 42 | 53 | 63 | 61 | 47 | 54 | 58 | 47 | 49  | 53  | 51  | 630 |

## 平成21～23年 県内の年齢別構成(1月～2月)

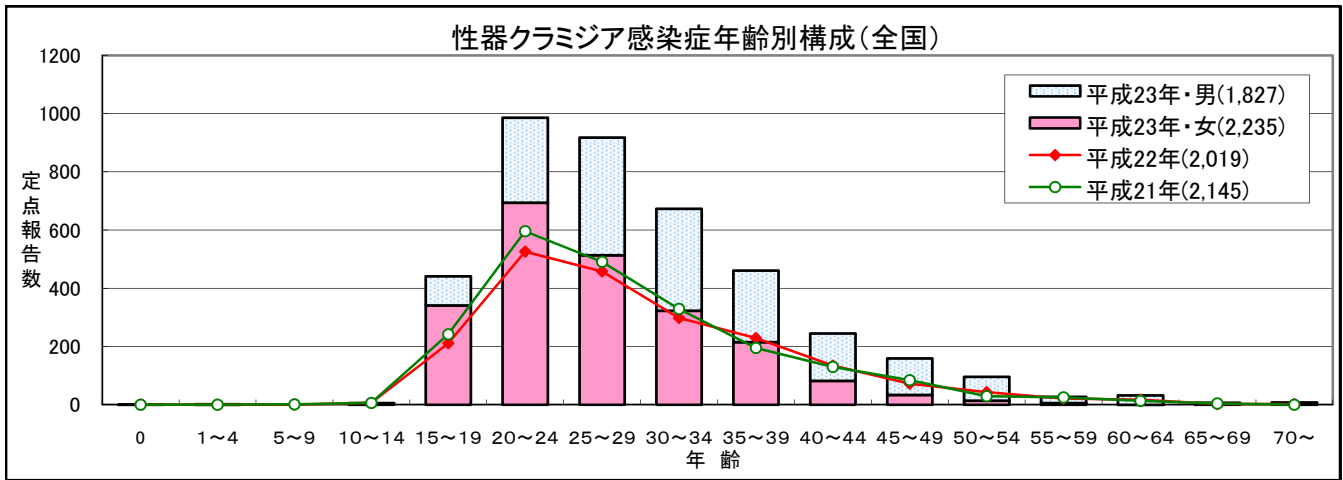


## 平成21～23年 男女別年齢構成の比較(1月～2月)

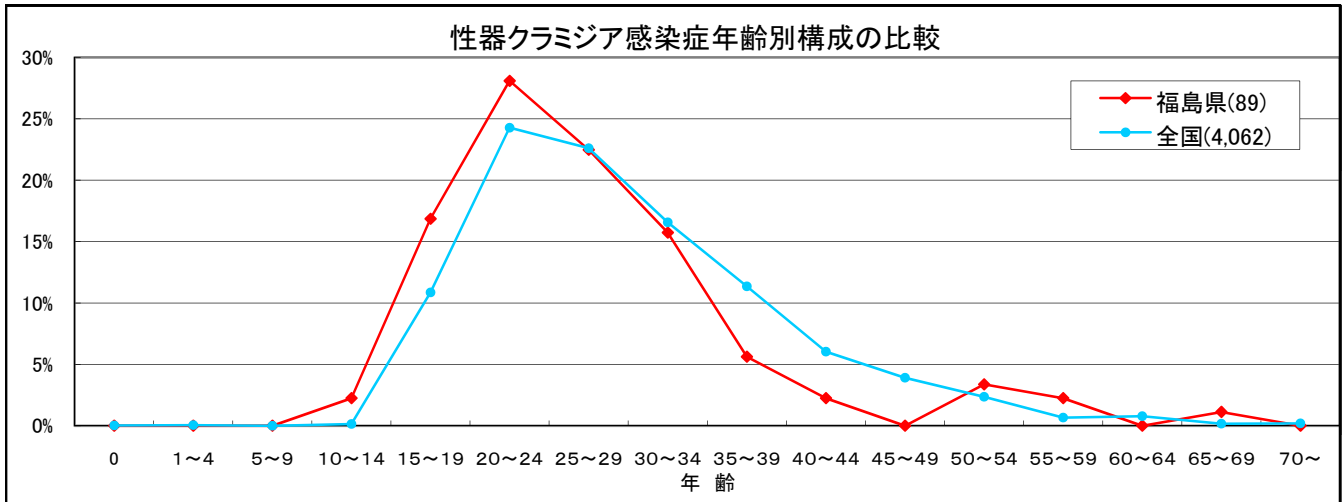




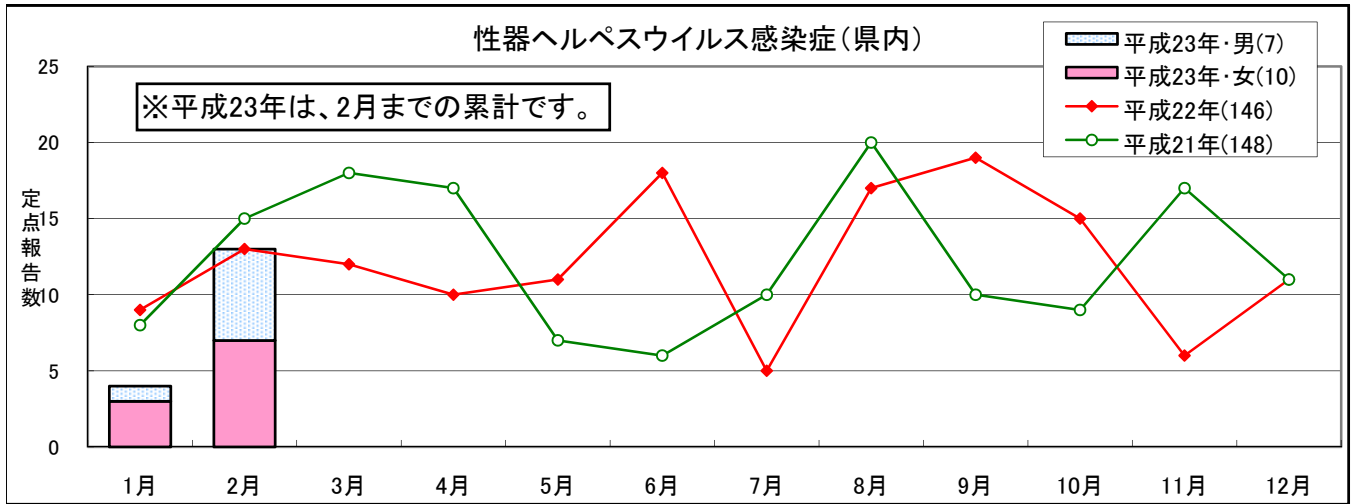
### 平成21~23年 全国の年齢別構成(1月~2月)



### 平成23年 年齢別構成の比較(1月~2月)

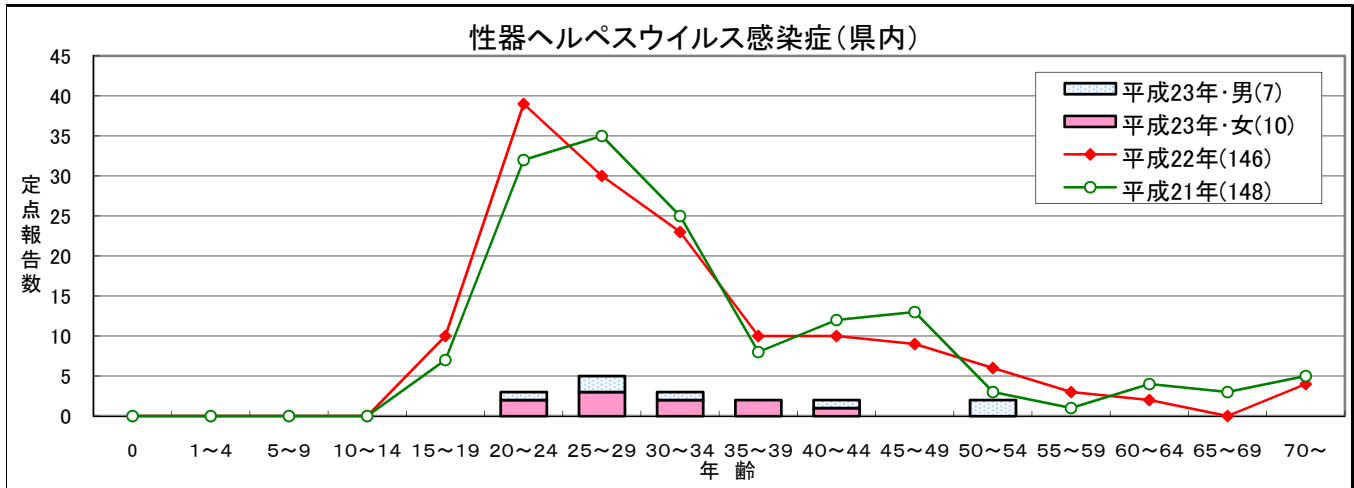


# 性器ヘルペスウイルス感染症

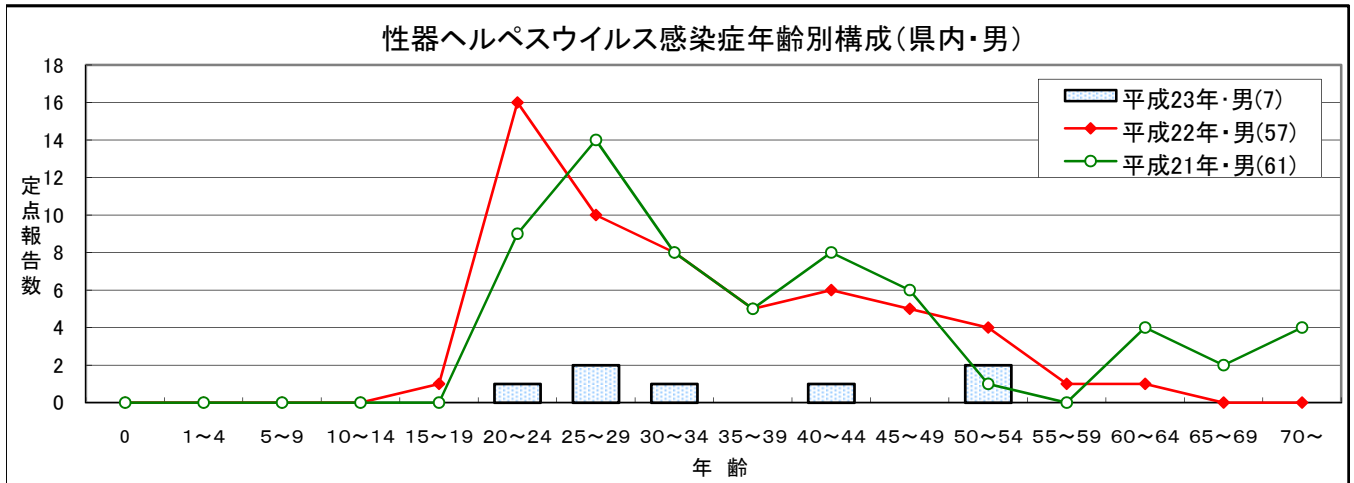


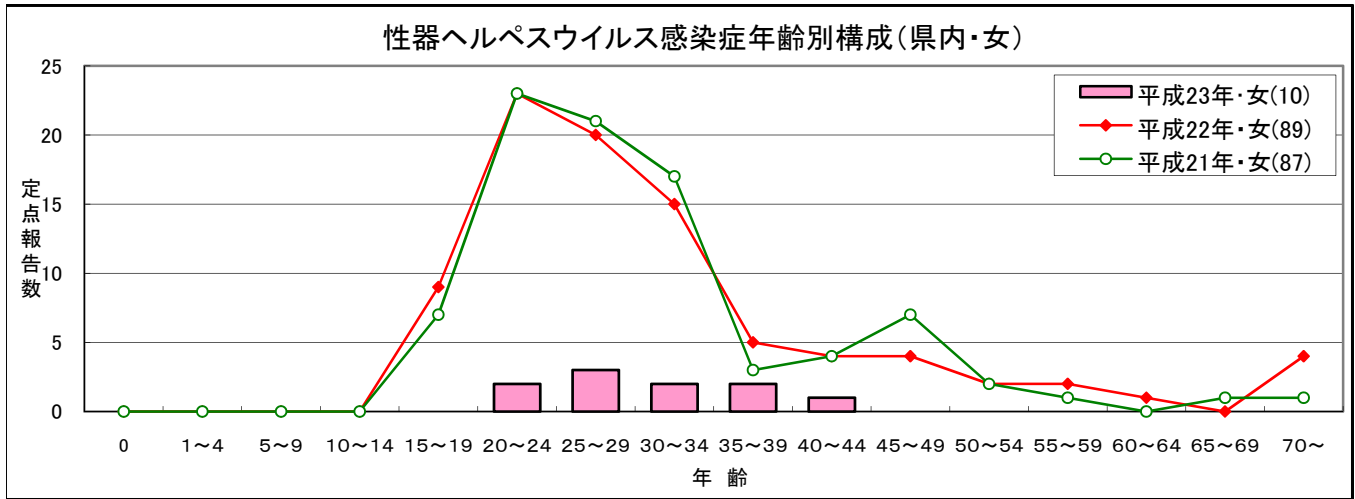
|             | 1月 | 2月 | 3月 | 4月 | 5月 | 6月 | 7月 | 8月 | 9月 | 10月 | 11月 | 12月 | 累計  |
|-------------|----|----|----|----|----|----|----|----|----|-----|-----|-----|-----|
| 平成23年・男(7)  | 1  | 6  | -  | -  | -  | -  | -  | -  | -  | -   | -   | -   | 7   |
| 平成23年・女(10) | 3  | 7  | -  | -  | -  | -  | -  | -  | -  | -   | -   | -   | 10  |
| 平成23年(17)   | 4  | 13 | -  | -  | -  | -  | -  | -  | -  | -   | -   | -   | 17  |
| 平成22年(146)  | 9  | 13 | 12 | 10 | 11 | 18 | 5  | 17 | 19 | 15  | 6   | 11  | 146 |
| 平成21年(148)  | 8  | 15 | 18 | 17 | 7  | 6  | 10 | 20 | 10 | 9   | 17  | 11  | 148 |

## 平成21～23年 県内の年齢別構成(1月～2月)

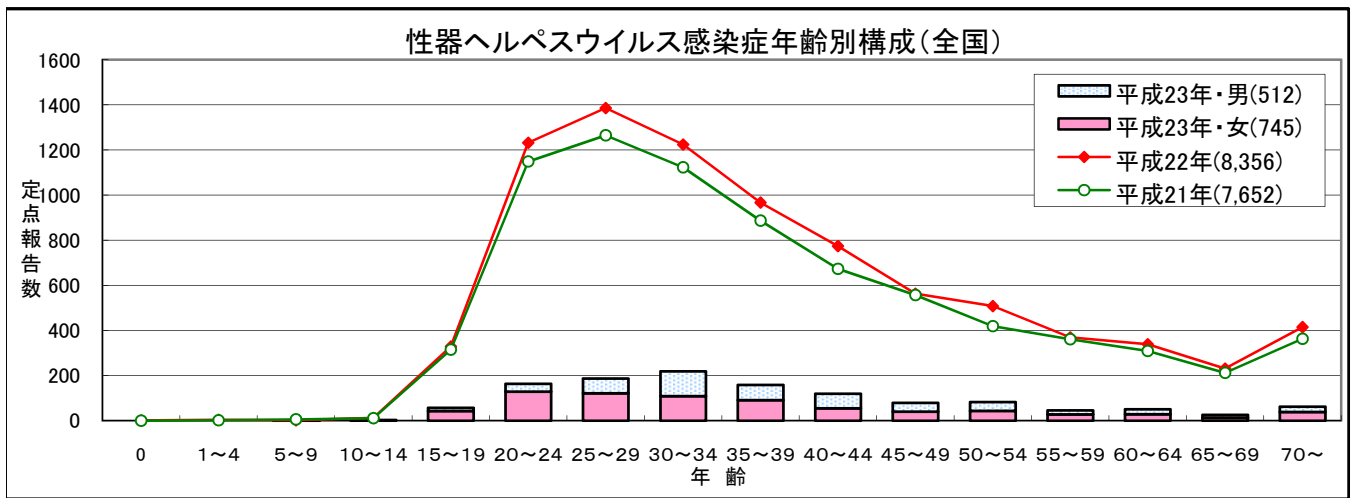


## 平成21～23年 男女別年齢構成の比較(1月～2月)

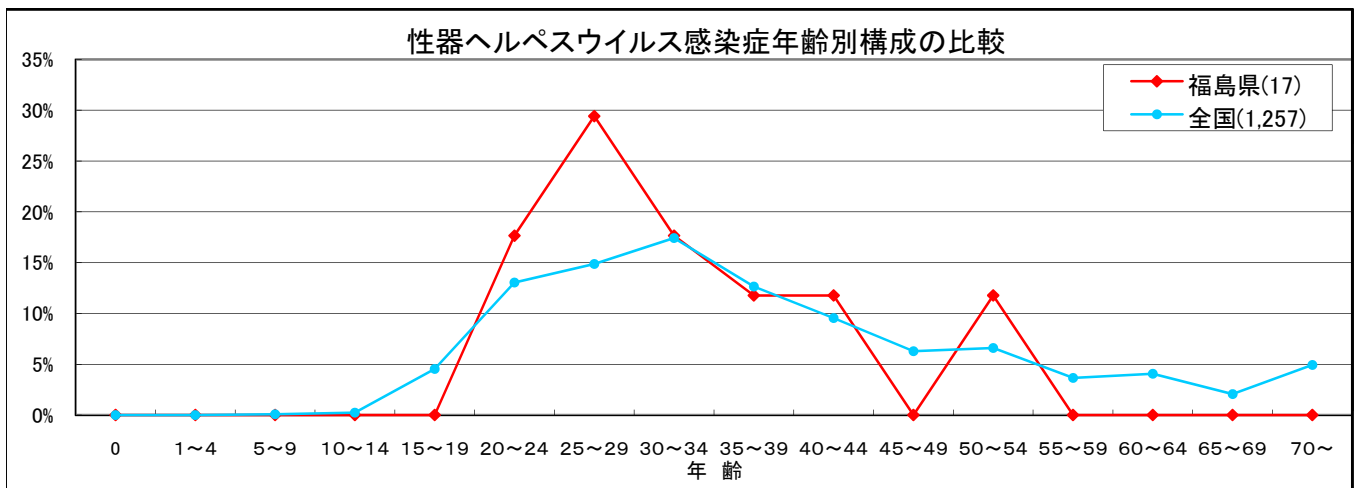




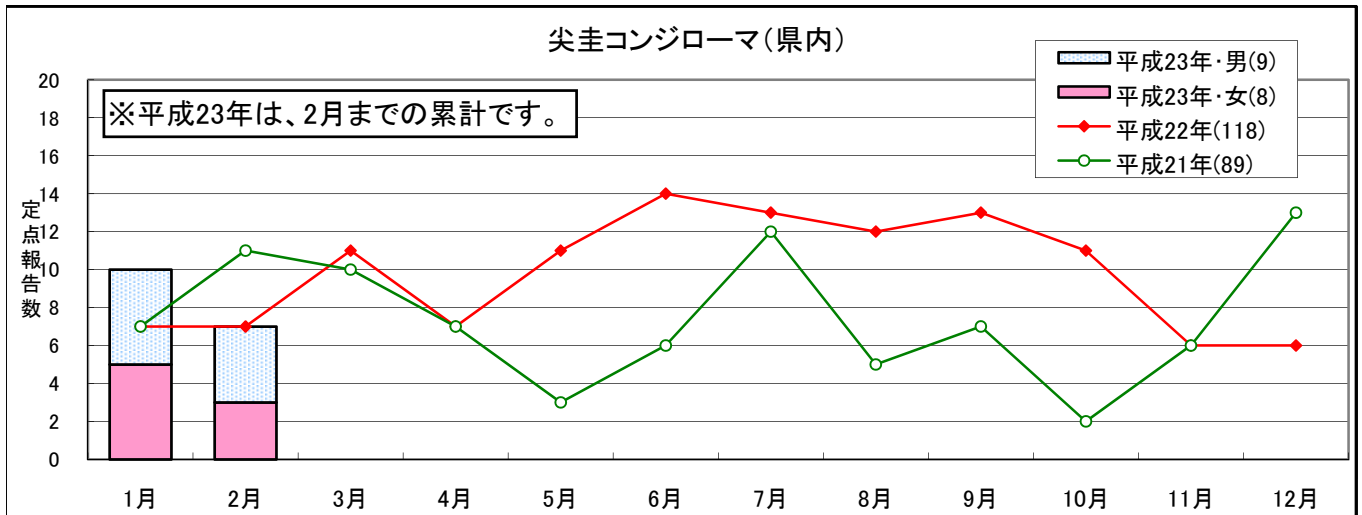
### 平成21~23年 全国の年齢別構成(1月~2月)



### 平成23年 年齢別構成の比較(1月~2月)

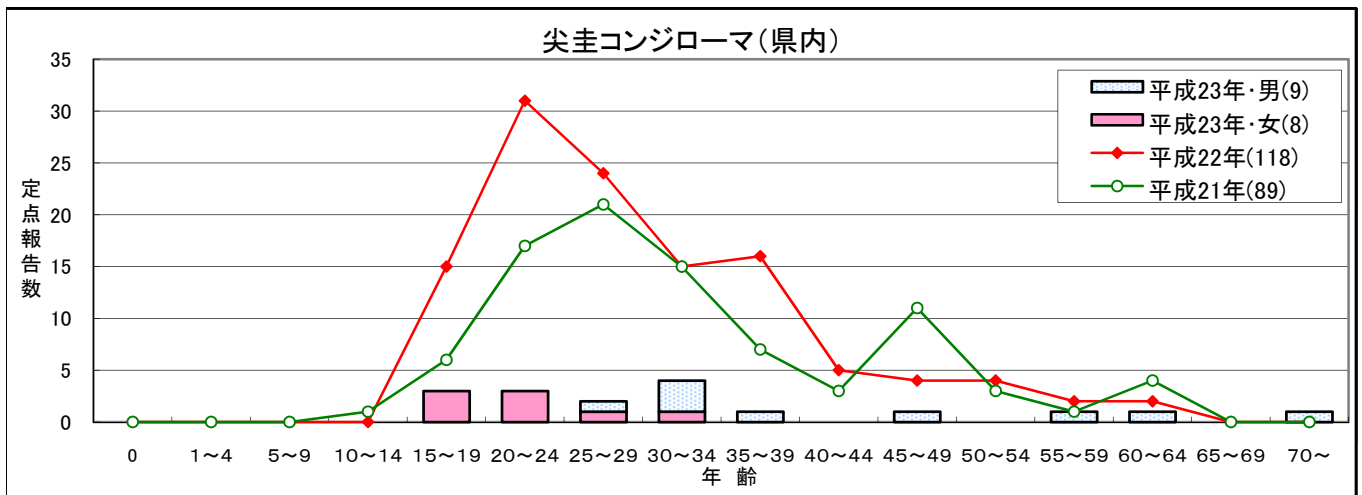


# 尖圭コンジローマ

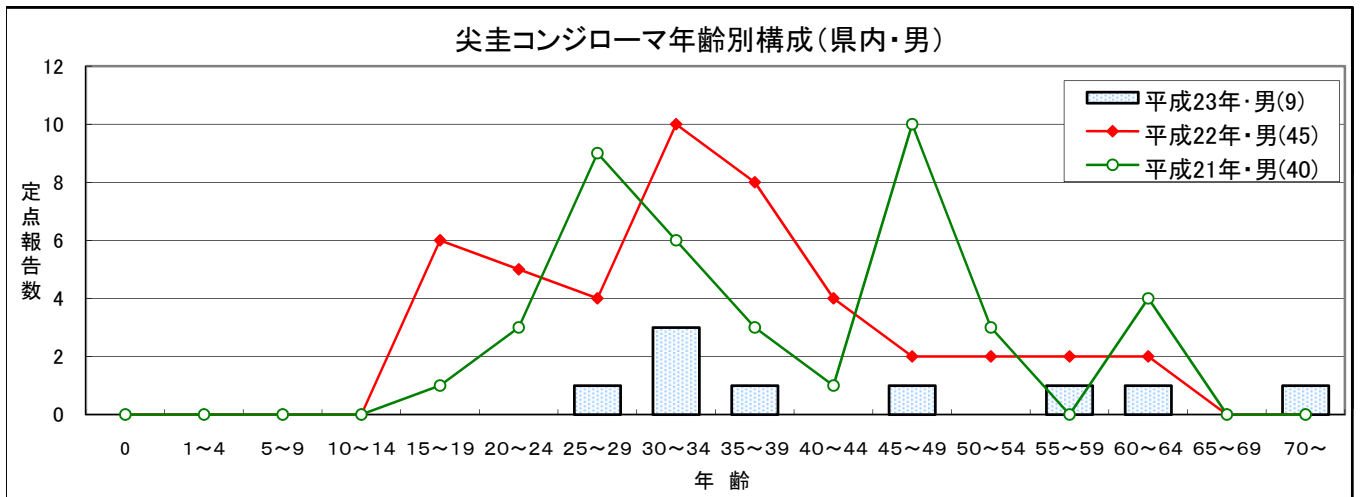


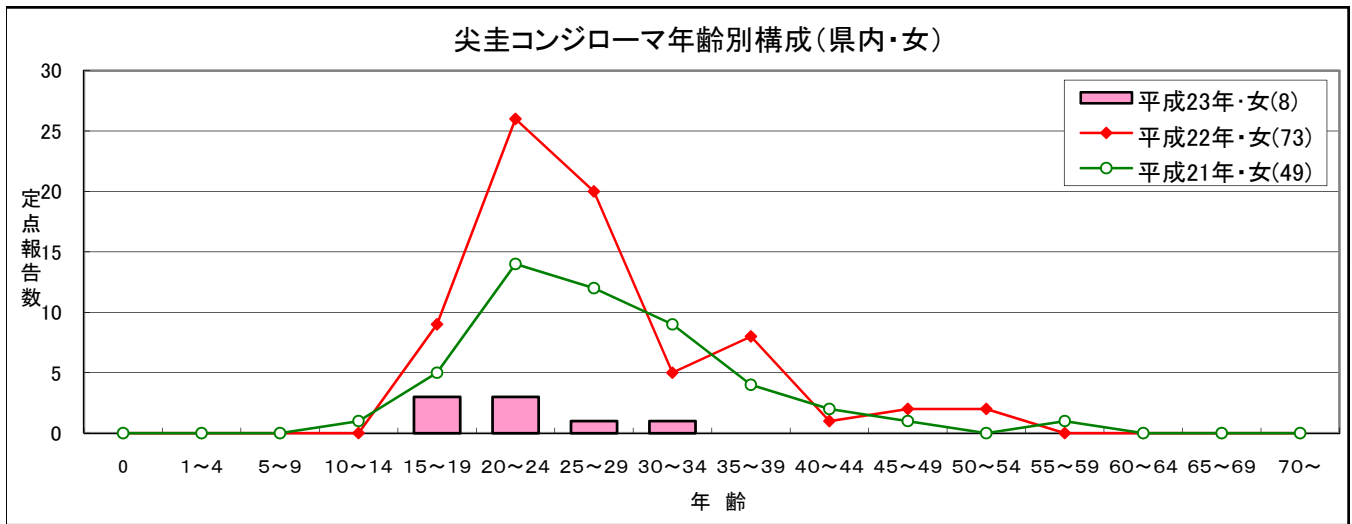
|            | 1月 | 2月 | 3月 | 4月 | 5月 | 6月 | 7月 | 8月 | 9月 | 10月 | 11月 | 12月 | 累計  |
|------------|----|----|----|----|----|----|----|----|----|-----|-----|-----|-----|
| 平成23年・男(9) | 5  | 4  | -  | -  | -  | -  | -  | -  | -  | -   | -   | -   | 9   |
| 平成23年・女(8) | 5  | 3  | -  | -  | -  | -  | -  | -  | -  | -   | -   | -   | 8   |
| 平成23年(17)  | 10 | 7  | -  | -  | -  | -  | -  | -  | -  | -   | -   | -   | 17  |
| 平成22年(118) | 7  | 7  | 11 | 7  | 11 | 14 | 13 | 12 | 13 | 11  | 6   | 6   | 118 |
| 平成21年(89)  | 7  | 11 | 10 | 7  | 3  | 6  | 12 | 5  | 7  | 2   | 6   | 13  | 89  |

## 平成21～23年 県内の年齢別構成(1月～2月)

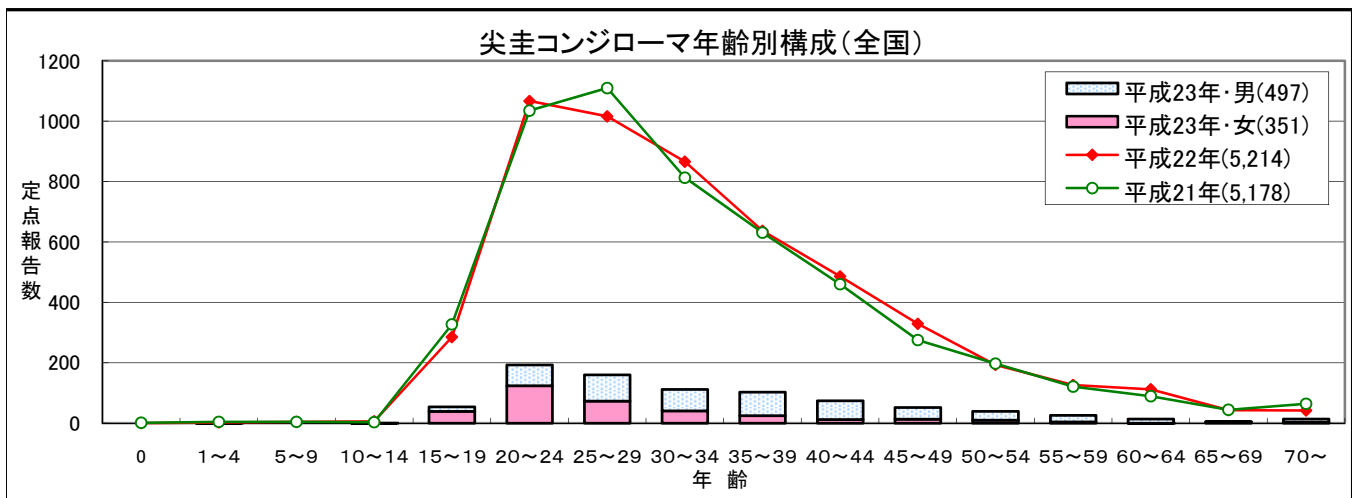


## 平成21～23年 男女別年齢構成の比較(1月～2月)

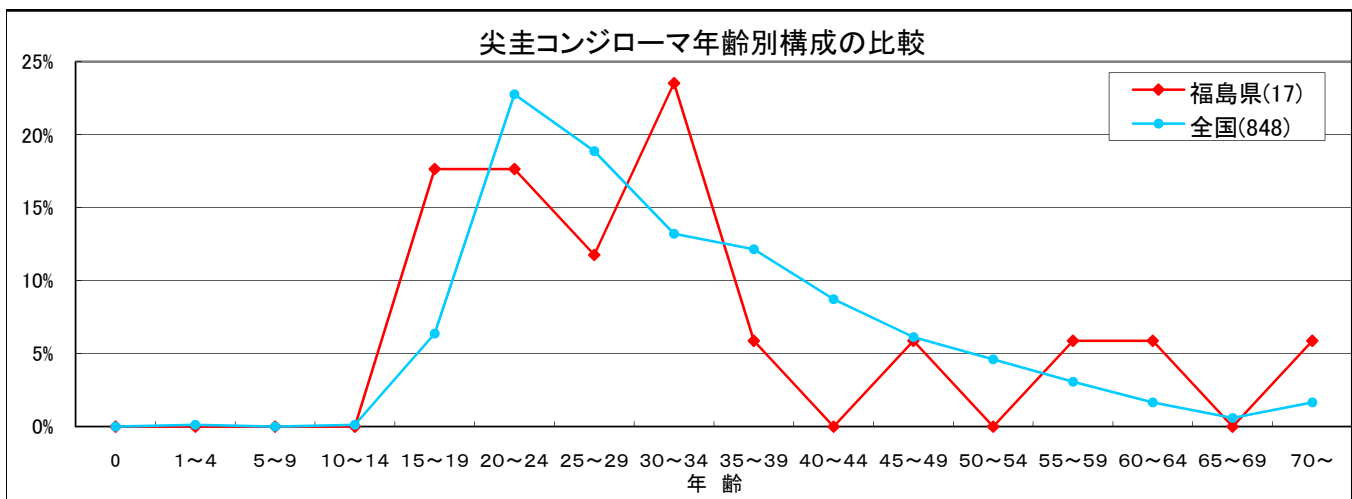




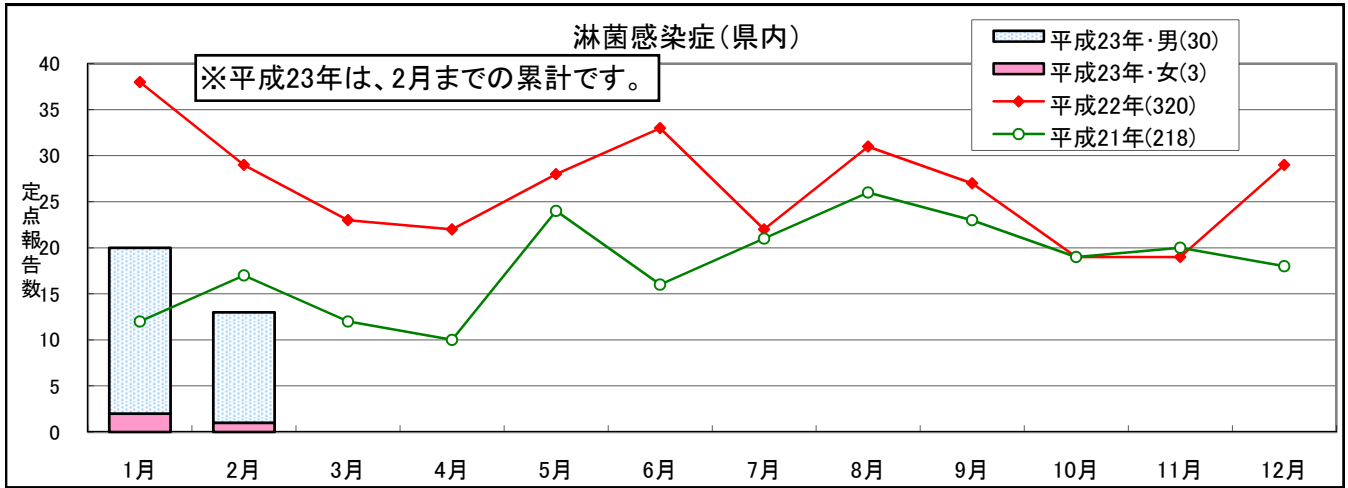
### 平成21~23年 全国の年齢別構成(1月~2月)



### 平成23年 年齢別構成の比較(1月~2月)

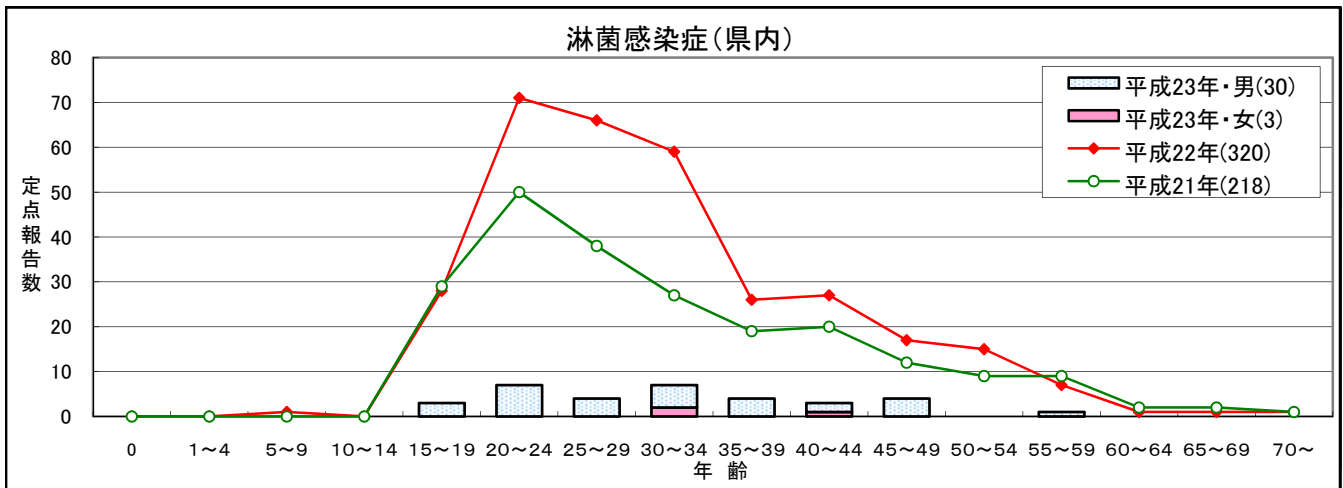


## 淋菌感染症

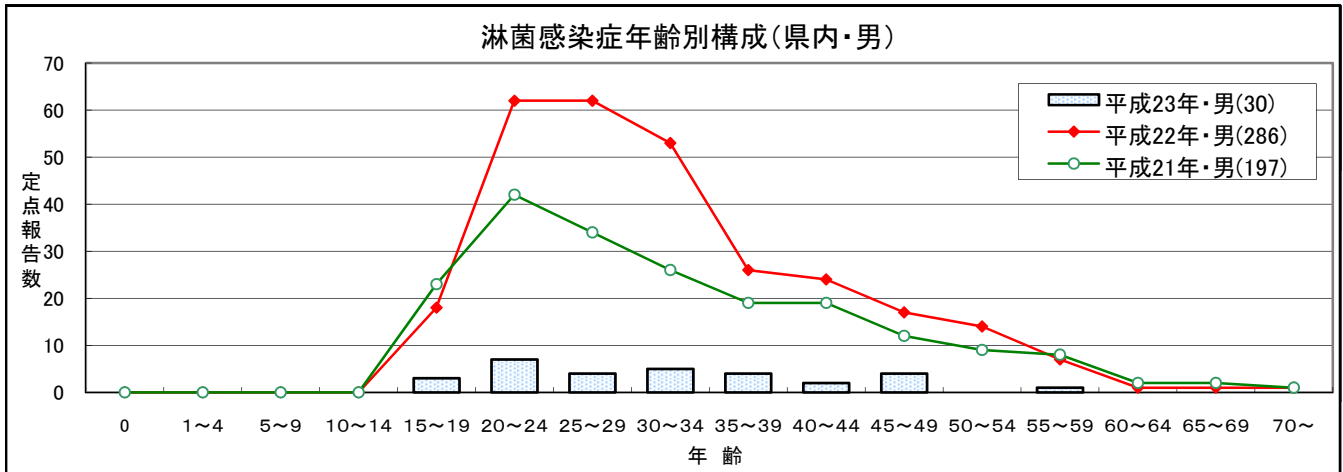


|             | 1月 | 2月 | 3月 | 4月 | 5月 | 6月 | 7月 | 8月 | 9月 | 10月 | 11月 | 12月 | 累計  |
|-------------|----|----|----|----|----|----|----|----|----|-----|-----|-----|-----|
| 平成23年・男(30) | 18 | 12 | -  | -  | -  | -  | -  | -  | -  | -   | -   | -   | 30  |
| 平成23年・女(3)  | 2  | 1  | -  | -  | -  | -  | -  | -  | -  | -   | -   | -   | 3   |
| 平成23年(33)   | 20 | 13 | -  | -  | -  | -  | -  | -  | -  | -   | -   | -   | 33  |
| 平成22年(320)  | 38 | 29 | 23 | 22 | 28 | 33 | 22 | 31 | 27 | 19  | 19  | 29  | 320 |
| 平成21年(218)  | 12 | 17 | 12 | 10 | 24 | 16 | 21 | 26 | 23 | 19  | 20  | 18  | 218 |

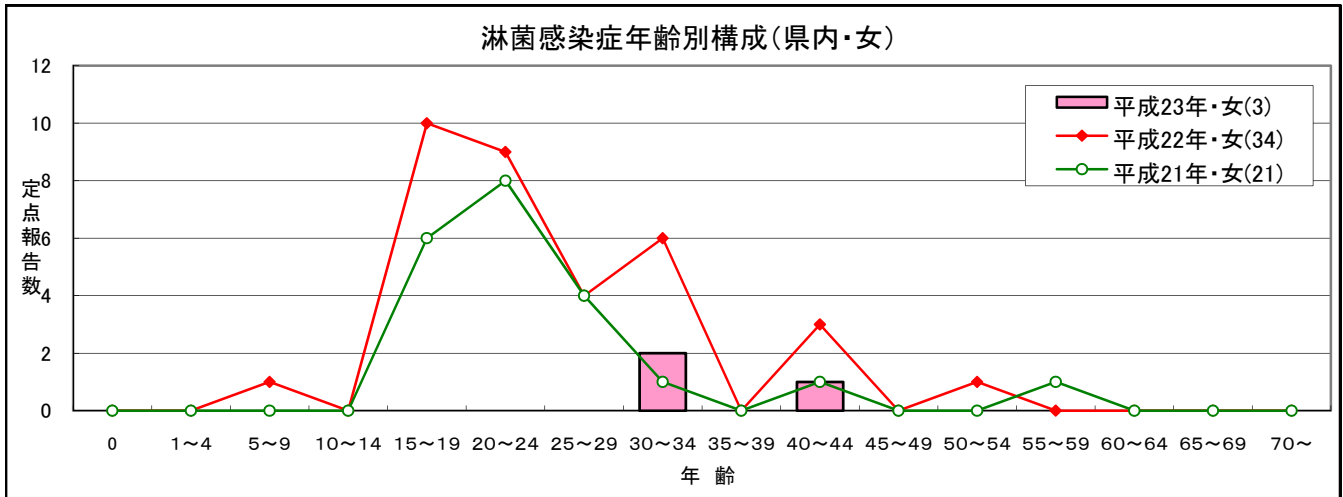
### 平成21～23年 県内の年齢別構成(1月～2月)



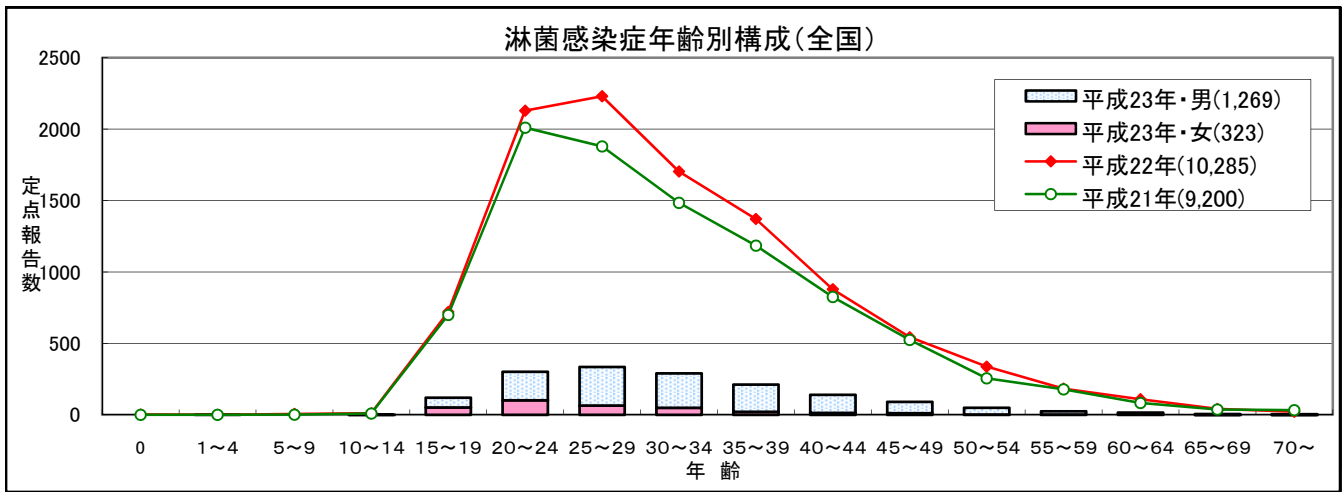
### 平成21～23年 男女別年齢構成の比較(1月～2月)



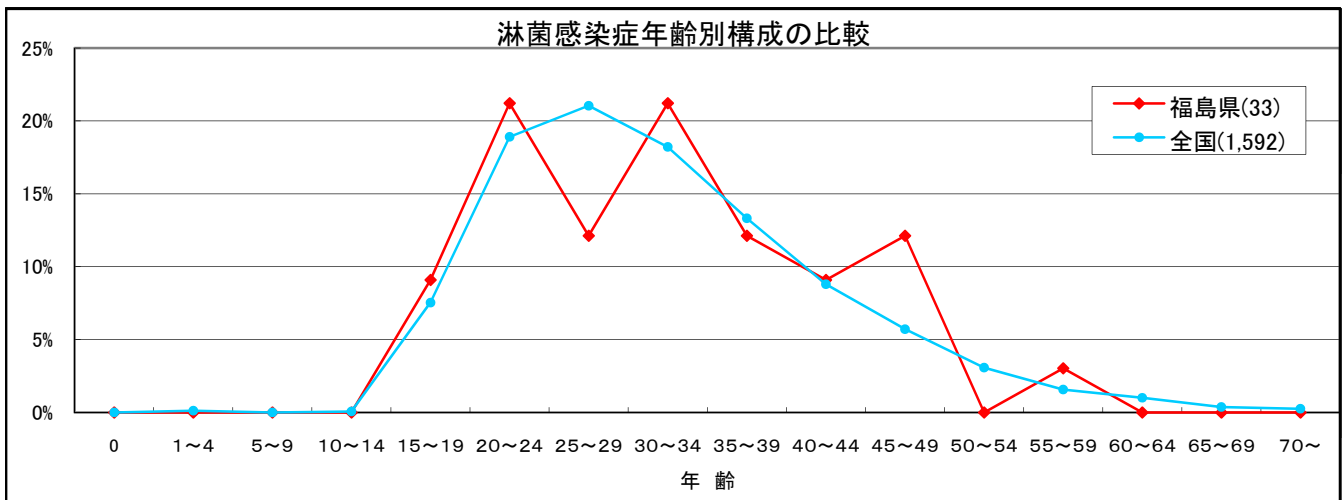




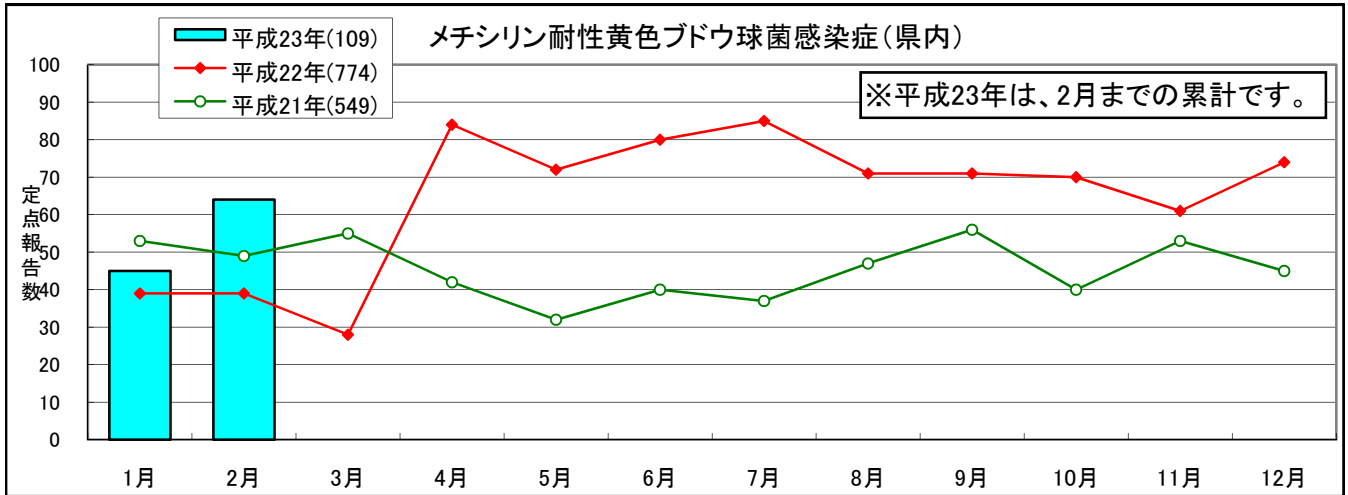
### 平成21~23年 全国の年齢別構成(1月~2月)



### 平成23年 年齢別構成の比較(1月~2月)

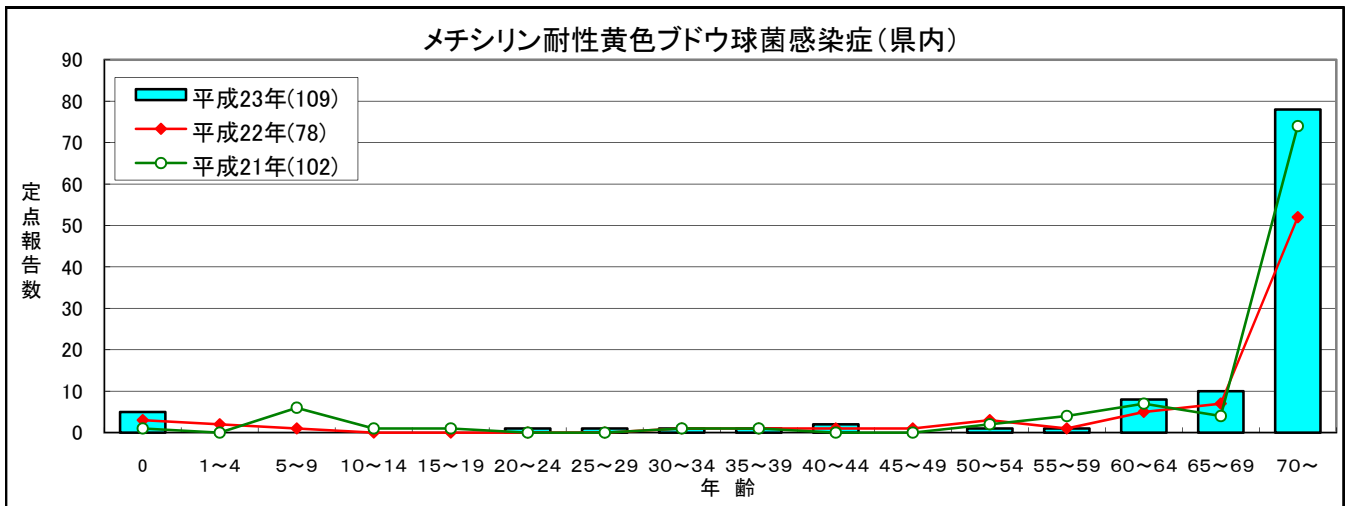


## メチシリン耐性黄色ブドウ球菌感染症

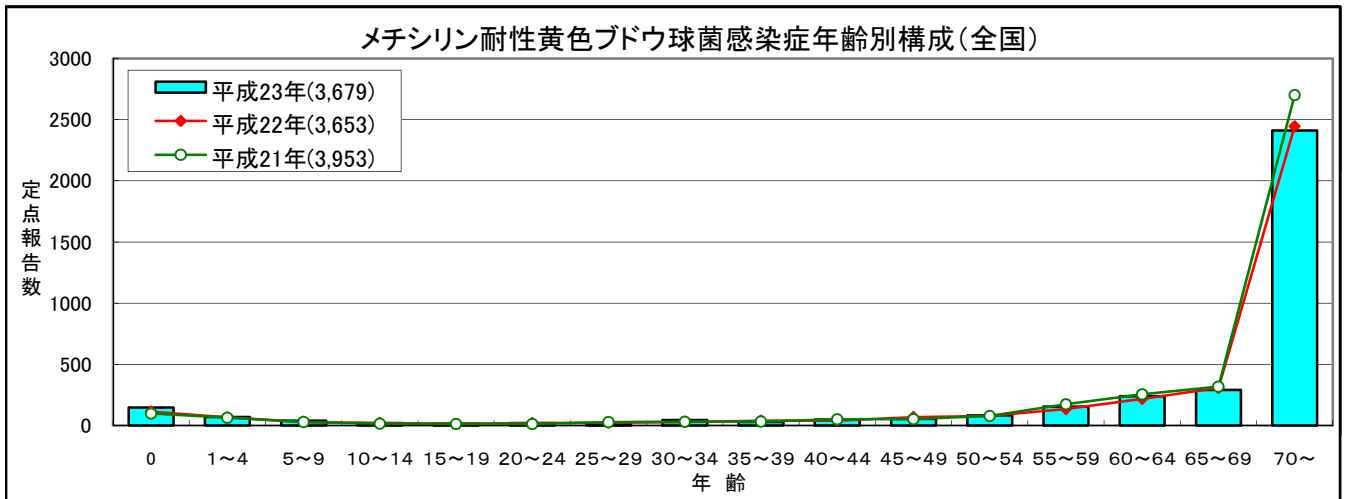


|            | 1月 | 2月 | 3月 | 4月 | 5月 | 6月 | 7月 | 8月 | 9月 | 10月 | 11月 | 12月 | 累計  |
|------------|----|----|----|----|----|----|----|----|----|-----|-----|-----|-----|
| 平成23年(109) | 45 | 64 | -  | -  | -  | -  | -  | -  | -  | -   | -   | -   | 109 |
| 平成22年(774) | 39 | 39 | 28 | 84 | 72 | 80 | 85 | 71 | 71 | 70  | 61  | 74  | 774 |
| 平成21年(549) | 53 | 49 | 55 | 42 | 32 | 40 | 37 | 47 | 56 | 40  | 53  | 45  | 549 |

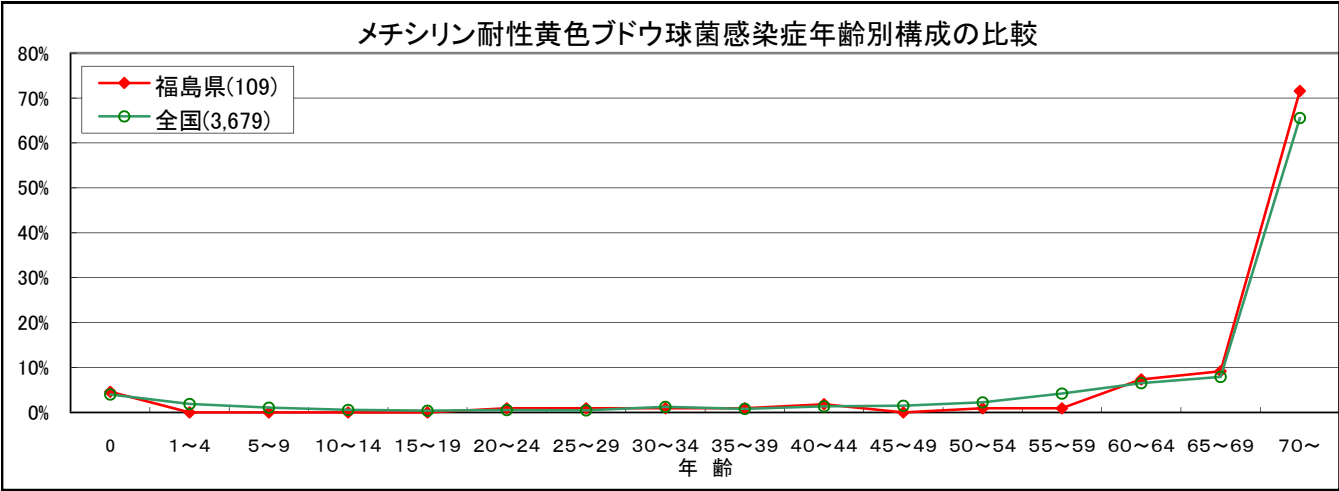
### 平成21～23年 県内の年齢別構成(1月～2月)



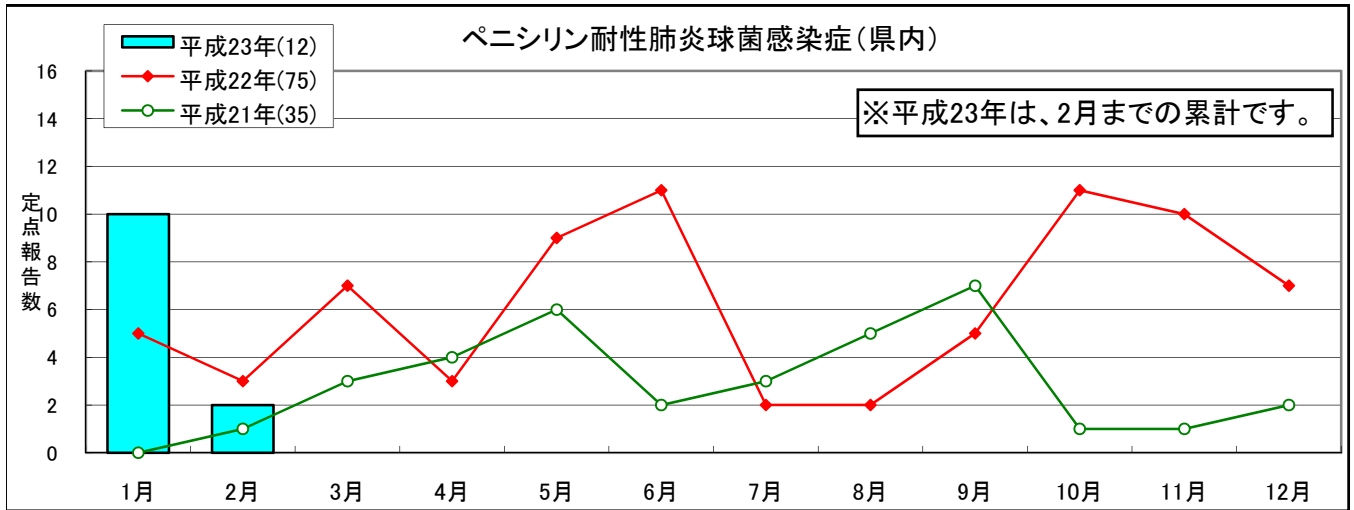
### 平成21～23年 全国の年齢別構成(1月～2月)



平成23年 年齢別構成の比較(1月～2月)

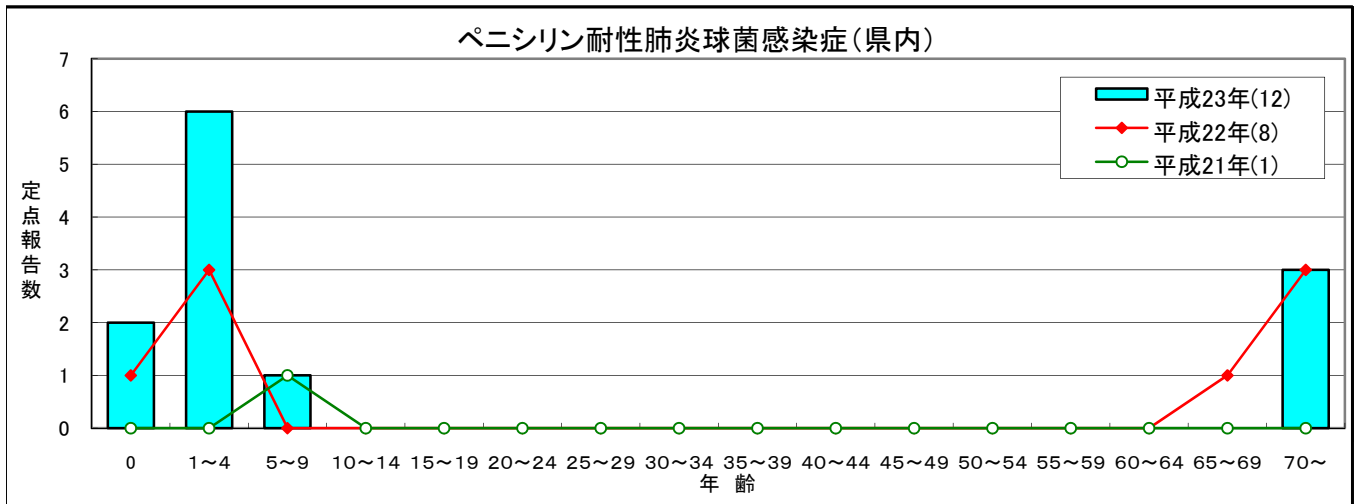


# ペニシリン耐性肺炎球菌感染症

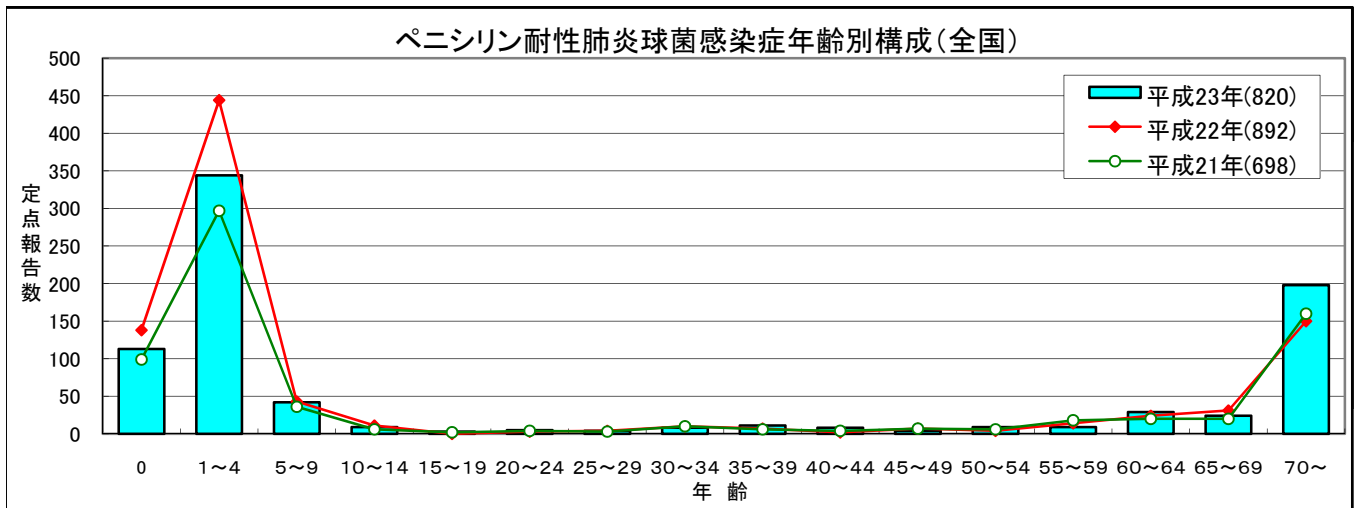


|           | 1月 | 2月 | 3月 | 4月 | 5月 | 6月 | 7月 | 8月 | 9月 | 10月 | 11月 | 12月 | 累計 |
|-----------|----|----|----|----|----|----|----|----|----|-----|-----|-----|----|
| 平成23年(12) | 10 | 2  | -  | -  | -  | -  | -  | -  | -  | -   | -   | -   | 12 |
| 平成22年(75) | 5  | 3  | 7  | 3  | 9  | 11 | 2  | 2  | 5  | 11  | 10  | 7   | 75 |
| 平成21年(35) | 0  | 1  | 3  | 4  | 6  | 2  | 3  | 5  | 7  | 1   | 1   | 2   | 35 |

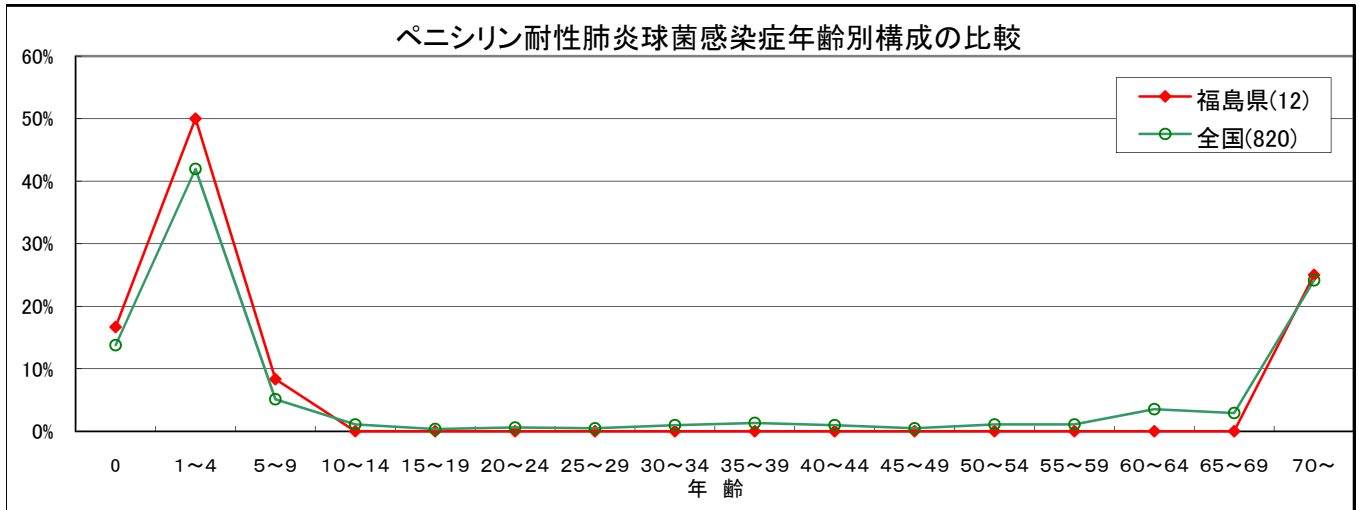
## 平成21～23年 県内の年齢別構成(1月～2月)



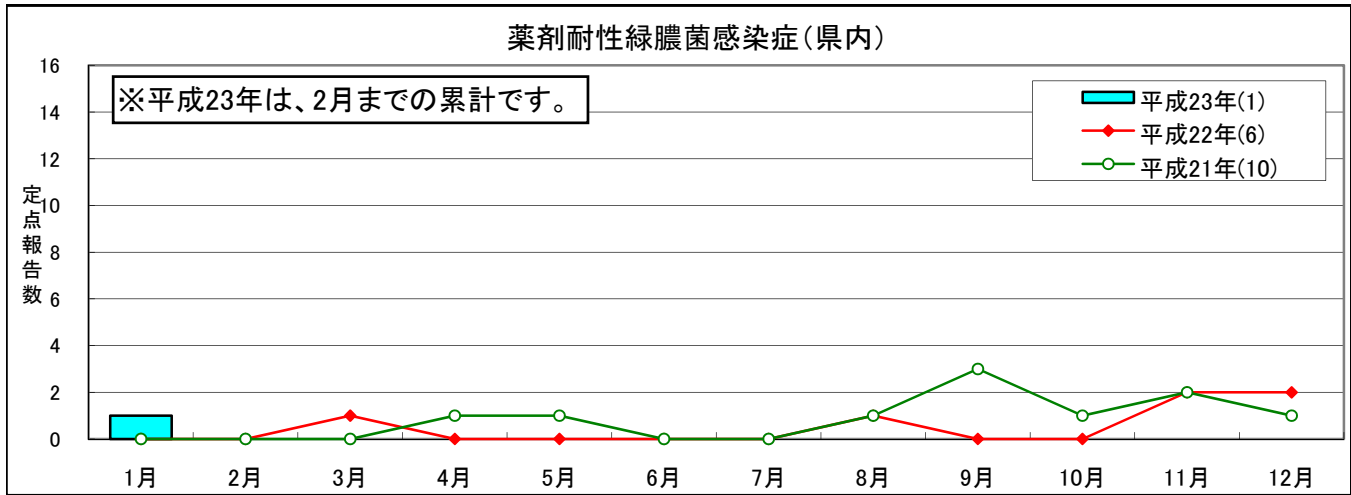
## 平成21～23年 全国の年齢別構成(1月～2月)



平成23年 年齢別構成の比較(1月～2月)

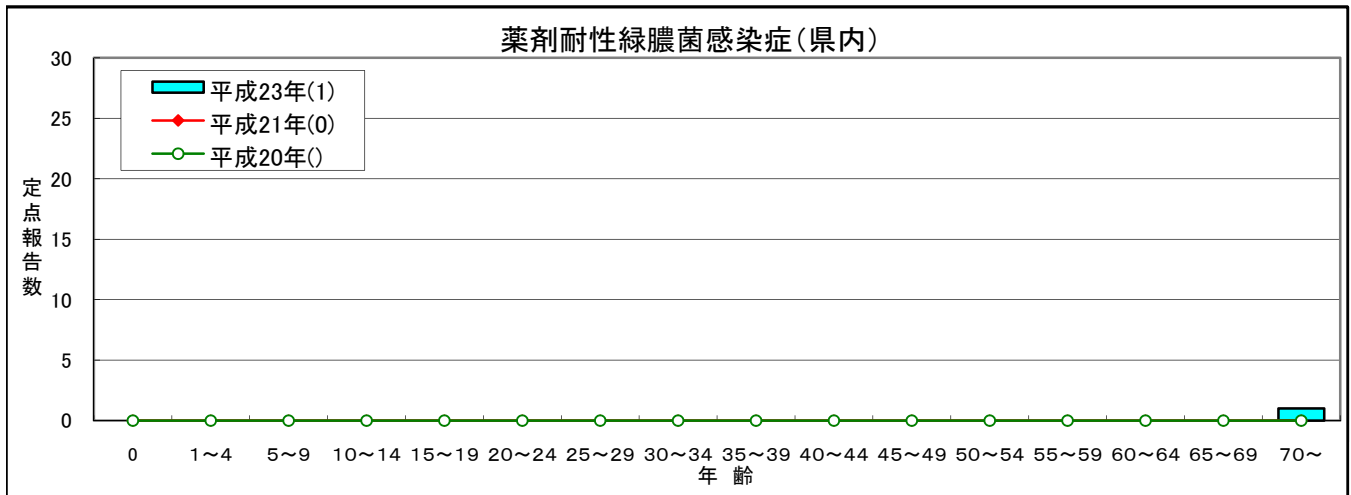


# 薬剤耐性緑膿菌感染症

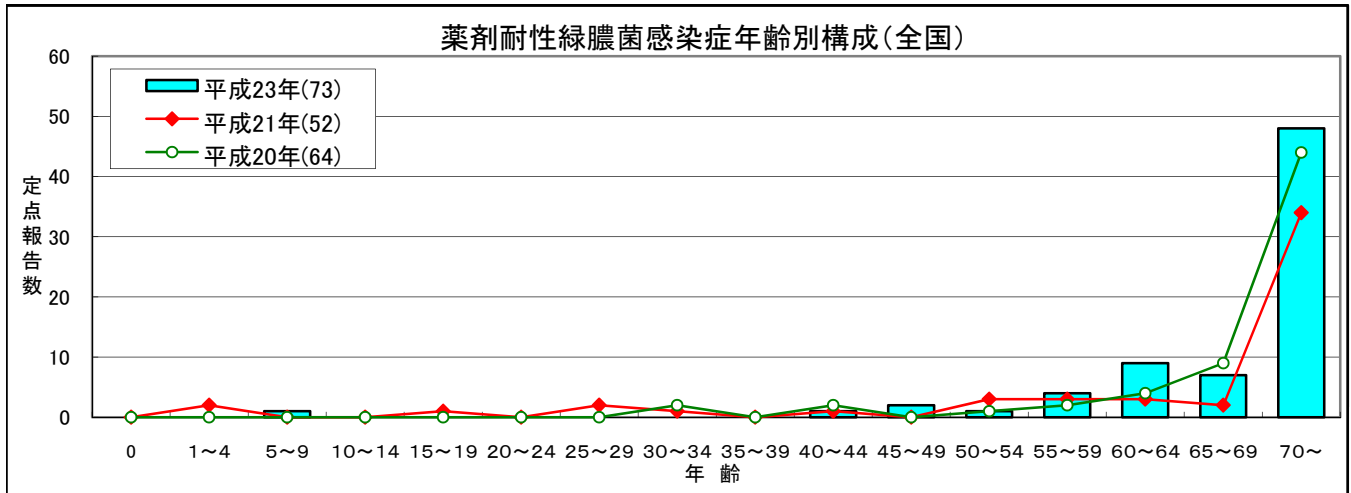


|           | 1月 | 2月 | 3月 | 4月 | 5月 | 6月 | 7月 | 8月 | 9月 | 10月 | 11月 | 12月 | 累計 |
|-----------|----|----|----|----|----|----|----|----|----|-----|-----|-----|----|
| 平成23年(1)  | 1  | 0  | -  | -  | -  | -  | -  | -  | -  | -   | -   | -   | 1  |
| 平成22年(6)  | 0  | 0  | 1  | 0  | 0  | 0  | 0  | 1  | 0  | 0   | 2   | 2   | 6  |
| 平成21年(10) | 0  | 0  | 0  | 1  | 1  | 0  | 0  | 1  | 3  | 1   | 2   | 1   | 10 |

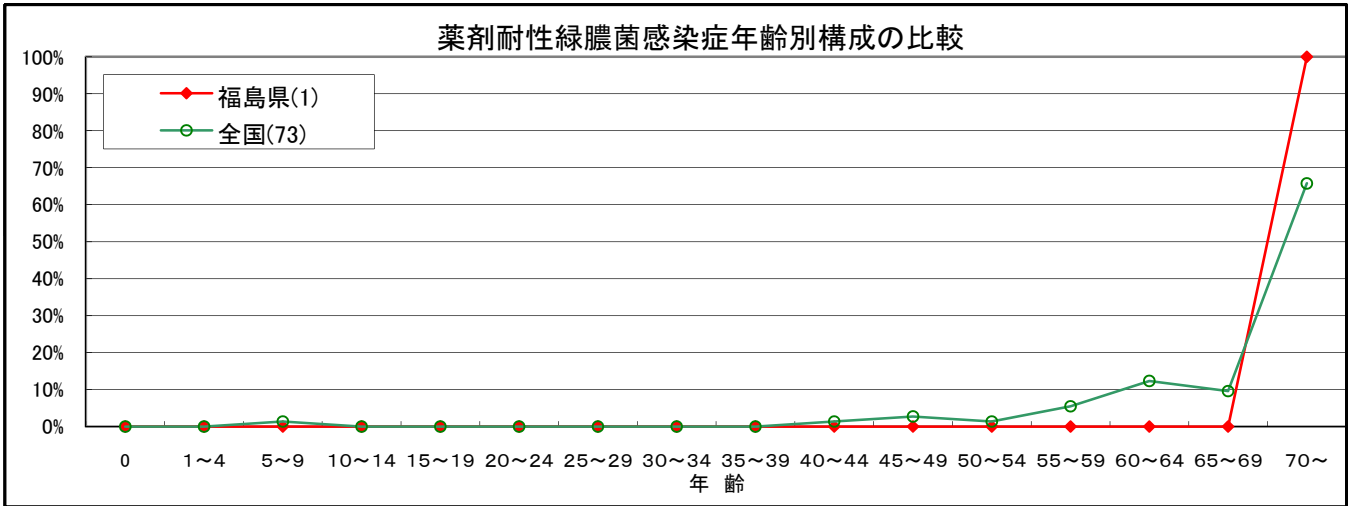
## 平成21～23年 県内の年齢別構成(1月～2月)



## 平成21～23年 全国の年齢別構成(1月～2月)

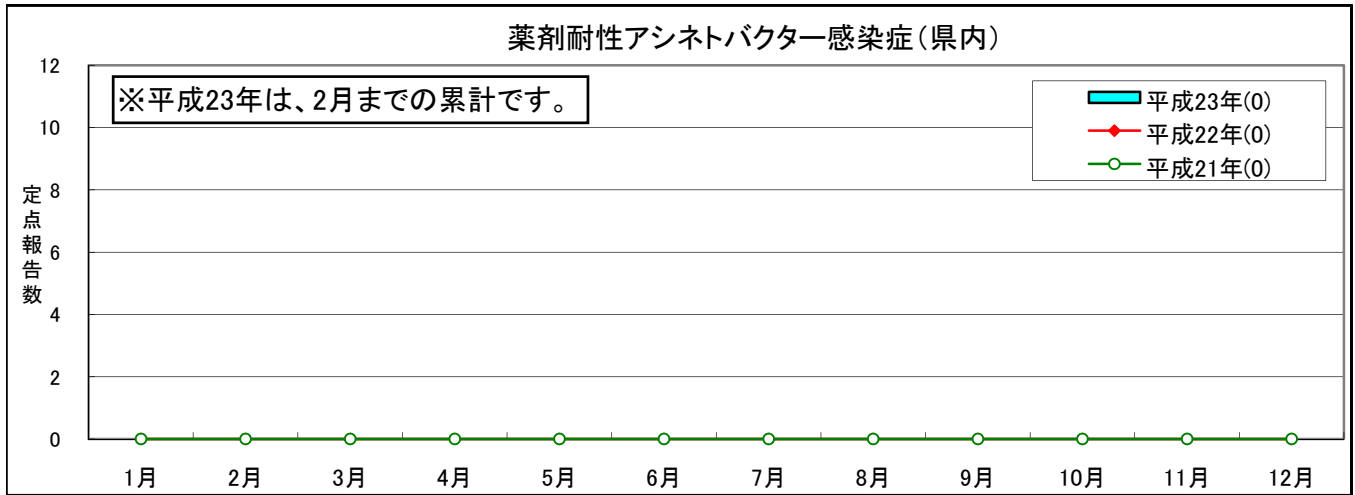


平成23年 年齢別構成の比較(1月～2月)



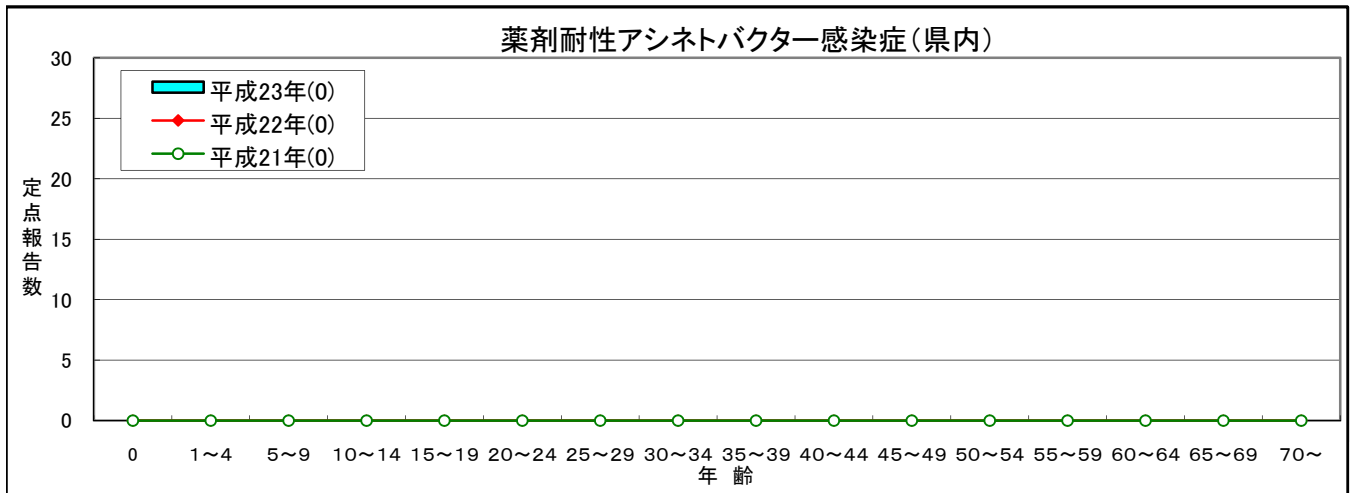
**薬剤耐性アシネトバクター感染症**

\* 平成23年2月1日より調査開始

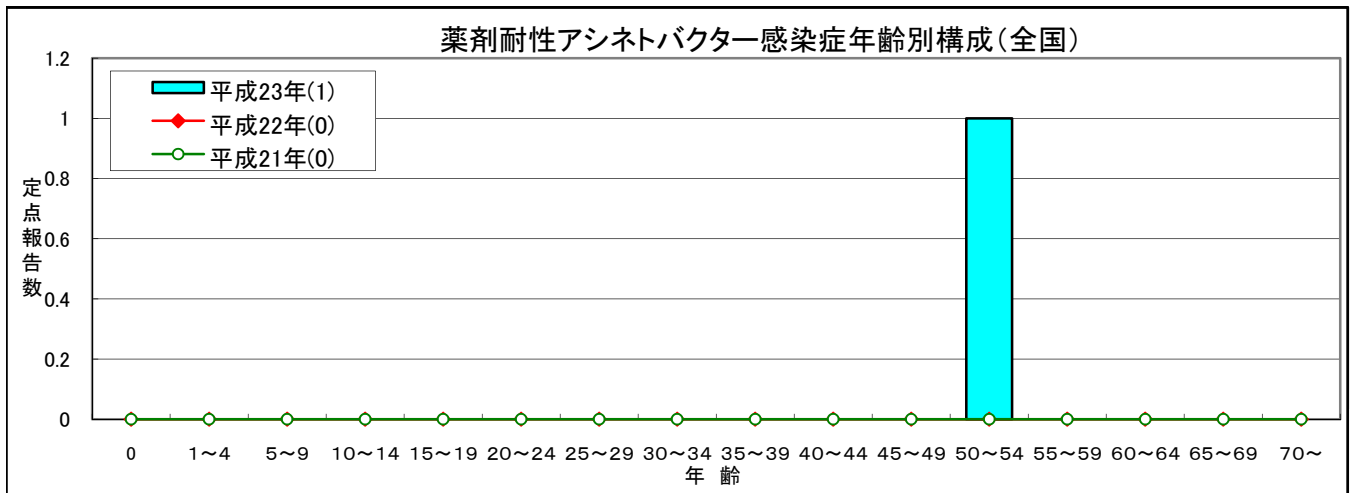


|          | 1月 | 2月 | 3月 | 4月 | 5月 | 6月 | 7月 | 8月 | 9月 | 10月 | 11月 | 12月 | 累計 |
|----------|----|----|----|----|----|----|----|----|----|-----|-----|-----|----|
| 平成23年(0) | -  | 0  | -  | -  | -  | -  | -  | -  | -  | -   | -   | -   | 0  |
| 平成22年(0) | -  | -  | -  | -  | -  | -  | -  | -  | -  | -   | -   | -   | 0  |
| 平成21年(0) | -  | -  | -  | -  | -  | -  | -  | -  | -  | -   | -   | -   | 0  |

**平成21～23年 県内の年齢別構成(1月～2月)**

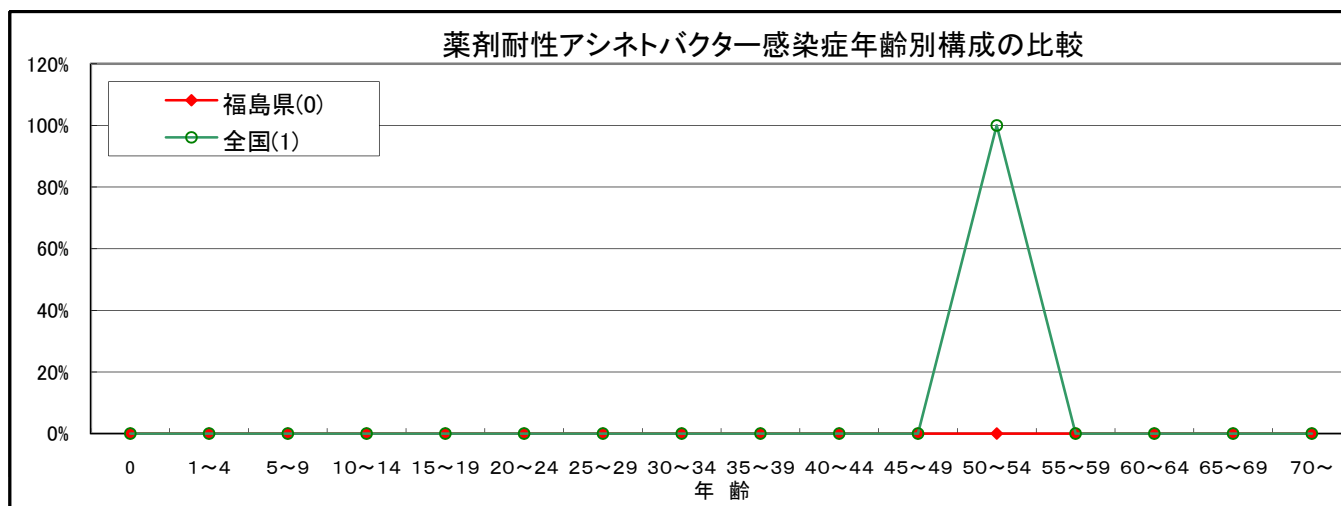


**平成21～23年 全国の年齢別構成(1月～2月)**





平成23年 年齢別構成の比較(1月～2月)



**感染症月報 平成23年3月号 平成23年3月30日 発行**

発行 福島県衛生研究所 感染症情報センター

〒960-8560 福島市方木田字水戸内16-6

FAX : 024-546-8364

URL : <http://www.pref.fukushima.jp/eiseikenkyuu/>

E-mail : [fukushimaeiken@mbp.sphere.ne.jp](mailto:fukushimaeiken@mbp.sphere.ne.jp)

〈福島県衛生研究所・総務企画課〉

本月報は、感染症法に基づくものであり、県内の定点医療機関、保健福祉事務所、中核市保健所の御協力を得て分析・提供するものです。